

24340

Saarijärvi

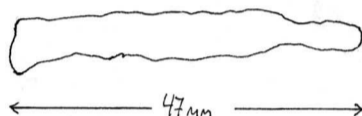
Summasjärvi

Kantoniemi

Rautakautisia löytöjä Saarijärven Summasjärven kylän Kantoniemen lapinraunio b:n kaivaukselta 21.6.-15.7.1988. Kts. Timo Sepänmaan kaivauskertomus top. arkistossa, diar. 8.9.-88.

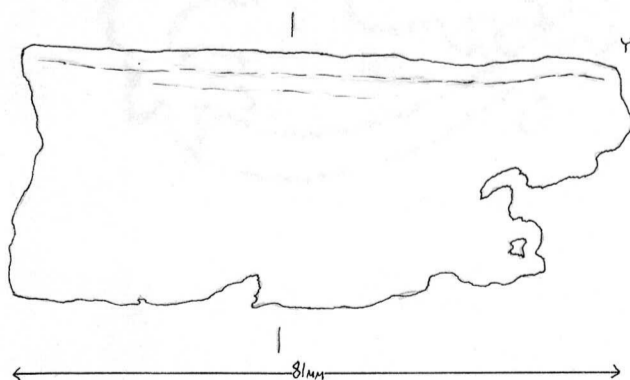
1. KUPARIA TAI PRONSSIA, 1 kpl, 47x8x0,5mm, 1,0 g.
Ruutu A2, 1. krs, x= 59, y= 77, z= 110,58.

KM 24340:1,
KUPARIA TAI
PRONSSIA



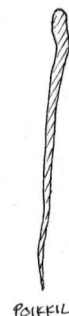
2. KUPARIA TAI PRONSSIA, 15 palaa tai sirua, 3,2 g.
Ohutta, alle 1 mm paksua levyä. Pahoin syöpynyt. Paloissa pieniä, 0,5-1,5 mm reikiä, joko tehtyjä tai syöpymisen aiheuttamia.
Ruutu A2, 1. krs., x= 90, y= 56, z= 110,68.

3. KUPARIA TAI PRONSSIA, 1 kpl, 81x33mm, 9,0 g.
Alle 1 mm:n paksuista levyä. Mahdollisesti kuparikattilan reunaa. Yläreuna lievästi ulospäin taivutettu.
Ruutu A2, 1. krs., x= 173, y= 94, z= 110,64.



YLÄREUNA

KM 24340:3,
KUPARIA TAI
PRONSSIA



POIKKI

4. KUPARIA TAI PRONSSIA, 1 kpl, 17x17 mm, 1,0 g.
N. 1 mm:n paksuista levyä. Leikkausjälki.
Ruutu A2, 2. krs., x= 4, y= 56, z= 110,53.

Dep. Saarijärven museo
5 modelen! Kollego 25.4.1991

24340

Saarijärvi

Summasjärvi

Kantonieniemi

5. KUPARIA TAI PRONSSIA (?), 1 kpl, 1,2 g.

38x6x1mm kokoinen, rengasmaiseksi taivutettu.

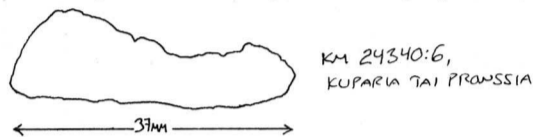
Ruutu B1, 2. krs., x= 30, y= 115, z= 110,48.



6. KUPARIA TAI PRONSSIA, 1 kpl, 37x12 mm, 1,6 g.

N. 1 mm paksua levyä.

Ruutu B1, 2. krs., x= 58, y= 134, z= 110,23.



7. KUPARIA TAI PRONSSIA, 1 kpl, 38x14 mm, 1,9 g.

N. 1mm paksua levyä.

Ruutu B1, 3. krs., x= 268, y= 19, z= 110,40.

8. KUPARIA TAI PRONSSIA, 1 kpl, 18x9 mm, 0,3 g.

Alle 1 mm paksua levyä.

Ruutu B1, 3. krs., x= 287, y= 35, z= 110,44.

9. KUPARIA TAI PRONSSIA, 1 kpl, 73x58x27mm, 16,7 g.

N. 1 mm:n paksuisesta levystä "rasiamaiseksi" taivuteltu kappale.

Ruutu B1, 3. krs., x= 298-302, y=96-103, z=110,40.



Dep. Saarijärven museon
5 modelin. Kollegio
25.4.1991

10. KUPARIA TAI PRONSSIA, 1 kpl, 21x17x12mm, 1,4 g.

Alle 1 mm paksua levyä, sivulta katsoen T:n muotoiseksi taivutettu.

Ruutu B1, 3. krs, x= 312, y= 104, z= 110,41.

24340

Saarijärvi

Summasjärvi

Kantonieniemi

11. KUPARIA TAI PRONSSIA (?), 1 kpl, 47x6mm, 2,3 g.

51 mm:n pituisesta, n.1,5mm paksusta ja n.5-6mm leveästä levystä lievästi kierteiseksi taivutettu. Leikkaamisen jälkiä.

Ruutu B1, 3. krs., x= 343, y= 125, z= 110,44.

12. KUPARIA TAI PRONSSIA, 1 kpl, 27x12mm, 0,4 g.

Alle 1 mm paksua levyä.

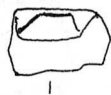
Ruutu B1, 3. krs., x= 372, y= 129, z= 110,47.

13. KUPARIA TAI PRONSSIA, 1 kpl, 14x9 mm, 0,4 g.

N. 1 mm paksua levyä. Osittain kolminkerroin taivutettu.

Ruutu B1, 3. krs., x=n.310-350, y=n. 110-150, z=n. 110,45.

↑
9mm
↓



KM 24340:13,
KUPARIA TAI
PRONSSIA

14. KUPARIA TAI PRONSSIA, 1 kpl, 11x5 mm, 0,2 g.

Alle 1mm paksua levyä.

Ruutu B1, 4. krs., x=215, y= 144, z= 110,34.

15. KUPARIA TAI PRONSSIA, 1 kpl, 15x7 mm, 0,4 g.

N. 1 mm paksua levyä. Katkeamakohdassa reiän puolikas.

Ruutu B1, 4. krs., x=n.220, y=n. 50, z=n.110,26.

24340

Saarijärvi

Summasjärvi

Kantoniemi

16. KUPARIA TAI PRONSSIA, 1 kpl, 17x8 mm, 0,8 g.

N. 1 mm paksua levyä. Osittain kaksinkerroin taivutettu.

Ruutu B1, 4. krs., x=248, y=141, z= 110,30.

17. KUPARIA TAI PRONSSIA, 1 kpl, 31x11 mm, 0,7 g.

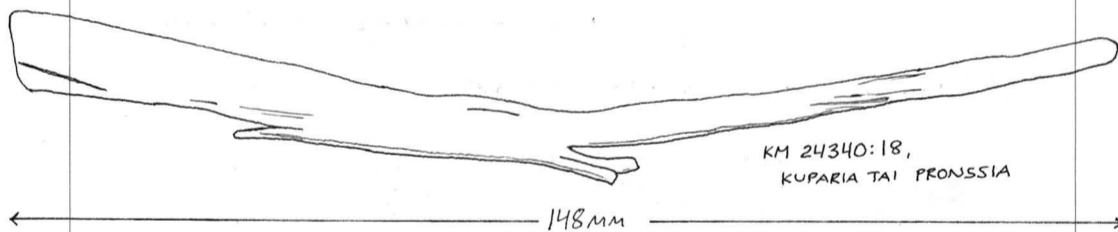
Alle 1 mm paksua levyä. Osittain kolminkerroin taivutettu. Toisella puolella kuparihomeeseen tarttuneena juuria tai muita kuituja.

Ruutu B1, 4. krs., x=n.265, y=n.85, z= 110,35.

18. KUPARIA TAI PRONSSIA, 1 kpl, 148x10mm, 12,0 g.

N. 1,5 mm paksua levyä. Leikkauksen jälkiä.

Ruutu B2, 1. krs., x= 268, y= 147, z= 110,37.



19. KUPARIA TAI PRONSSIA, 1 kpl, 10x4 mm, 0,1 g.

N. 1mm paksua levyä.

Ruutu B2, 2. krs, x= 112, y= 51, z= 110,27.

(20. poistettu = hiiltynyttä puuta)

21. KUPARIA TAI PRONSSIA, 1 kpl, 34x10 mm, 1,9 g.

N. 1 mm paksua levyä.

Ruutu B2, 2. krs., x=159, y= 100, z= 110,22.

Dep Saarijärvi museo.
Kallejo 25.4.1991,
5 modelen.

22. KUPARIA TAI PRONSSIA, 1 kpl, 13x4 mm, 0,1 g.

N. 1mm paksua levyä.

Ruutu B2, 2. krs., x= 200, y= 69, z= 110,30.

24340

Saarijärvi

Summasjärvi

Kantoniemi

23. KUPARIA TAI PRONSSIA, 1 kpl, 11x7 mm, 0,2 g.

Alle 1 mm paksua levyä. Kaksinkerroin taivutettu.

Ruutu B2, 2. krs., x= 218, y=129, z= 110,30.

24. PRONSSIRIIPUS, 38x30x(lenkin kohdalta)8mm, 6,4g.

Tummanvihreäksi hapettunutta pronssia(?).

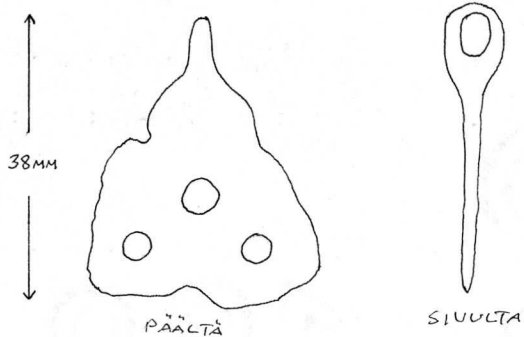
Muoto kolmiomainen. Kolme pyöreää reikää, halk. 3,5mm, 3,5mm ja 4,5mm. Reunoilla kolme lovea.

Riipusosan paksuus n. 1mm. Ripustuslenkki poikittain levyyn nähden. Lenkin ulkomitta 8mm,

paksuus n. 2-4mm, ripustusreiän halk. 3,5-4,5mm.

Ruutu B2, 2. krs, x=242, y=116, z=110,31.

*Dep. Saarijärven museo.
5 modelin. Kollegio 25.4.1991*



KM 24340:24,
PRONSSIRIIPUS

25. PRONSSI- TAI KUPARILENKKEJÄ, 2 kpl, 0,25 g.

N. 1 mm paksusta, pyöreästä langasta taivutetuja. Avoimia. Lenkkien ulkoläpimitta n.6mm, sisäläpimitta n.3,5mm.

Hiilinäytteestä pronssiriipuksen (:24) alta.

Ruutu B2, 2. krs., x= 239-250, y= 103-123,

z= 110,29 - ,33.

*Dep. Saarijärven museo.
5 modelin. Kollegio
25.4.1991*

24340

Saarijärvi

Summasjärvi

Kantoniemi

26. KUPARIA TAI PRONSSIA, 1 kpl, 27x6 mm, 0,3 g.
Alle 1 mm paksua levyä. Toisella puolella kaksi
7-8 mm pituista samansuuntaista uraa.
Ruutu B2, 2. krs., x=364, y= 79, z= 110,44.
27. KUPARIA TAI PRONSSIA, 1 kpl, 29x10 mm, 0,6 g.
Alle 1 mm paksua levyä. Osittain kolminkerroin
taivutettu. Kuparihomeeseen tarttuneena juuria
tai muita kuituja.
Ruutu B2, 2. krs, x=386, y=76, z=110,43.
28. KUPARIA TAI PRONSSIA, 1 kpl, 10x9 mm, 0,3 g.
Alle 1 mm paksua levyä.
Ruutu B2, 3. krs., x= 237, y= 81, z= 110,27.
29. KUPARIA TAI PRONSSIA, 1 kpl, 16x5 mm, 0,2 g.
N. 1 mm paksua levyä. Sopii yhteen 24340:30 :n
kanssa.
Ruutu B2, 3. krs., x=n.303, y=n.57, z=n.110.46.
30. KUPARIA TAI PRONSSIA, 1 kpl, 10x5 mm, 0,2 g.
N. 1 mm paksua levyä. Sopii yhteen 24340:29 :n
kanssa.
Ruutu B2, 3. krs., x=328, y=62, z=110,45.
31. KUPARIA TAI PRONSSIA (?), 1 kpl, 32x16mm, 4,8g.
N. 1,5 mm paksua levyä. Osittain kaksin-kolmin-
kerroin taitettu. Vaikuttaa osittain sulaneel-
ta.
Ruutu B2, 3. krs, x=337, y=11, z=110,49.

32. KUPARIA TAI PRONSSIA, 2 kpl, 0,1 g.
 Alle 1 mm paksua levyä. Mitat: 8x7mm ja 10x7mm.
 Ruutu B2, 3. krs., x=358, y=58, z=110,43.
33. KUPARIA TAI PRONSSIA, 1 kpl, 9x3mm, 0,1 g.
 N.11 mm paksua levyä.
 Ruutu B2, 3. krs, x=362, y=96, z=110,38.
34. KUPARIA TAI PRONSSIA, 1 kpl, 35x19 mm, 1,7 g.
 N. 1 mm paksua levyä.
 Ruutu B2, 3. krs., x=383, y=52, z=110,45.
35. KUPARIA TAI PRONSSIA, 1 kpl, 12x7 mm, 0,2 g.
 Alle 1 mm paksua levyä. Osittain kaksinkerroin
 taitettu.
 Ruutu B2, 4. krs., x=196, y=54, z=110,23.
36. KUPARIA TAI PRONSSIA, 1 kpl, 39x13 mm, 3,4 g.
 N. 1 mm paksua levyä. Kaksinkerroin taitettu.
 Taipessa harmahtavaa karstaa.
 Ruutu B2, 4. krs, x=229, y=12, z=110,31.
37. KUPARI- TAI PRONSSILANKAA, 1 kpl, 18mm, 0,3 g.
 N. 2 mm paksua pyöreää lankaa. Toinen pää kään-
 netty silmukalle, toinen pää lyöty lievästi lyt-
 tyyn.
 Ruutu B2, 4. krs., x=266, y=50, z=110,35.

24340

Saarijärvi

Summasjärvi

Kantonieniemi

*Dep. Saarijärvi museo
 5 m. delksi. Kollego
 25. 4. 1991*

24340

Saarijärvi

Summasjärvi

Kantoniemi

38. KUPARIA TAI PRONSSIA, 1 kpl, 16x9 mm, 0,5 g.

N. 1 mm paksua levyä.

Ruutu B2, 4. krs., x=278, y=11, z= 110,41.

39. KUPARIA TAI PRONSSIA, 1 kpl, 10x6x3mm, 0,2 g.

Ruutu B2, 4. krs., x=297, y=45, z=110,36.

40. KUPARIA TAI PRONSSIA, 1 kpl, 37x8mm, 1,6 g.

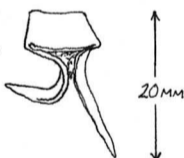
N. 1mm paksua levyä. Ruskeaa karstaa.

Irtolöytö kaivausalueen ulkopuolelta, polun pinnalta. (Ruutu B3), x=72, y=94, z=110,05.

41. KUPARIA TAI PRONSSIA, 1 kpl, 0,8 g.

Alle 1 mm paksua levyä. Taivuteltu hieman T-mäiseksi. Taivekohdassa vaaleanruskeaa karstaa. Irtolöytö maakasasta, ilmeisesti 3. tai 4. kerroksesta.

KM 24340:41,
KUPARIA TAI
PRONSSIA



42. KUPARIA TAI PRONSSIA, 2 kpl, 0,5 g.

Alle 1 mm paksua levyä. Alunperin osat ovat samaa kappaletta. Irtolöytö maakasasta.

43. KUPARIA TAI PRONSSIA, 1 kpl, 10x7mm, 0,4 g.

Alle 1 mm paksua levyä. Kaksinkerroin taivutettu. Vaikuttaa litistetyltä renkaalta.

Irtolöytö maakasasta.

KM 24340:43,
KUPARIA TAI
PRONSSIA



44. KUPARIA TAI PRONSSIA, 1 kpl, 13x10mm, 0,4 g.

Alle 1 mm paksua levyä. Irtolöytö maakasasta.

Dep. Saarijärven museo.
5 modelin. Kollego
25.4.1991

45. RAUDANPALA, 1 kpl, 39x10x9mm, 10,6 g.

Voimakkaasti ruostunut. Ilmeisesti nelikulmaisesta rautavartaasta (poikkil. n. 8x8mm) tehty. Toinen pää taivutettu mutkalle.

Ruutu A2, 1. krs, x=21, y=83, z=110,53.

24340

Saarijärvi
Summasjärvi
Kantoniemi

46. RAUDANPALA, 1 kpl, 24x8x7mm, 3,2 g.

Voimakkaasti ruostunut. Nelikulmaista rautavarrasta (poikkil. n. 7x7mm). Toiseen päähän liittistyvä. Lievästi kaarella.

Ruutu A2, 2. krs, x=n. 5, y=n. 45, z=n.110,51.

47. RAUDANPALOJA; 4 kpl, 1,8 g.

Mitat: 18x5x4mm, 11x5x5mm, 11x4x4mm ja 6x6x4mm. Alunperin yhtä kappaletta. Poikkileikkaukseltaan nelikulmaisen rautanaulan (?) katkelma.

Ruutu A2, 2. krs, x=43, y=140, z=110,42.

48. RAUDANPALA, 1 kpl, 43x7x7mm, 7,2 g.

Tehty nelikulmaisesta rautavartaasta. Toisesta päästä taivutettu mutkalle. Päät lyöty toisiinsa nähden suorakulmaisesti litteiksi.

Ruutu A2, 2. krs, x=45, y=205, z=110,54.

24340

Saarijärvi

Summasjärvi

Kantoniemi

49. RAUDANPALOJA, 2 kpl, 8,9 g.

Palat alunperin samaa kappaletta, mitat:

50x8x7mm. Poikkileikkaukseltaan nelikulmaises-
ta (n.7x5mm) rautavartaasta tehty. Taivutettu
L:n muotoiseksi.

Ruutu B1, 1. krs, x=225, y=25, z=110,37.

50. RAUDANPALA, 1 kpl, 23x8x6mm, 1,4 g.

Pahoin ruostunut. Ilmeisesti nelikulmaista
(poikkil. n. 5x5mm) rautavarrasta. Toisesta
päästä taivutettu.

Ruutu B1, 2. krs, x=n. 116, y=n. 50, z=n.110,27.

51. RAUDANPALA, 1 kpl, 28x11x5mm, 5,3 g.

Alkup. poikkil. ilmeisesti nelikulmainen
(n.8x4mm). Toisesta päästä hieman taivutettu.

Ruutu B1, 2. krs, x=244, y=16, z=110,33.

52. HEVOSENKENKÄNAULA (?), 1 kpl, 37x22x7mm, 7,9g.

Rautaa. Lattea. Varren poikkil. nelikulmainen
(3x3-7x5mm). Kanta sivusta katsoen soikea
n. 22x9x7mm.

Ruutu B1, 3. krs, x=254, y=28, z=110,36.

Dep. Saarijärven museo
5. modelin. Kollego
25.4.1991

53. RAUDANPALA, 1 kpl, 24x16x8mm, 4,0 g.
 Kaarelle taivutettua n. 2mm paksua rautalevyä.
 Yhdessä kulmauksessa n.9x9x4mm "uloke".
 Ruutu B1, 3. krs, x=275 y=49, z=110,41.
- 24340
 Saarijärvi
 Summasjärvi
 Kantoniemi
54. HEVOSENKENKÄNAULA (?), 30x12x12mm, 7,6 g.
 Nelikulmaista rautavarrasta. Kapenee toiseen
 päähän. Kappaleeseen ruostunut kiinni runsaasti
 hiekkaa.
 Ruutu B1, 3. krs, x=277, y=113, z=110,40.
- Dep. Saarijärven museoon
 5 modelin. Kollego
 25.4.1991*
55. RAUDANPALA, 1 kpl, 26x7x7mm, 2,9 g.
 Nelikulmaista rautavarrasta. Suora ja tasapaksu.
 Ruutu B1, 3. krs, x=293, y=59, z=110,40.
56. RAUDANPALA, 1 kpl, 17x7x4mm, 0,6 g.
 Täysin korrosoitunut. Kiilamainen lohjelma jos-
 takin toisesta kappaleesta.
 Ruutu B1, 4. krs, x=243, y=95, z=110,32.
57. RAUDANPALA, 1 kpl, 22x11x9mm, 3,4 g.
 Nelikulmaista rautavarrasta, poikkil. 5x5mm.
 Lähes kokonaan kiinniruostuneen hiekan peitossa.
 Ruutu B1, 4. krs, x=253, y=140, z=110,35.

24340

Saarijärvi

Summasjärvi

Kantonieniemi

58. RAUDANPALA, 1 kpl, 26x13x2mm, 1,1 g.

N. 1mm paksua rautalevyä. Muoto kolmiomainen.

Kahdelta laidalta hieman taivutettu.

Ruutu B2, 1. krs, x=12, y=54, z=110,16.

59. HEVOSENKENKÄNAULA, 1 kpl, 42x5x7mm, 2,4 g.

Nelikulmaista rautavarrasta, poikkil. 2-5mmx

2-6mm. Kanta 5x7mm, lattea. Taivutettu kaarelle.

Ruutu B2, 1. krs, x=120, y=41, z=110,42.

60. RAUDANPALA, 1 kpl, 25x12x9mm, 5,7 g.

Nelikulmaista rautavarrasta, poikkil. n.7x7mm.

Voimakkaasti ruostunut.

Ruutu B2, 1. krs, x=234, y=185, z=110,32.

61. RAUDANPALA, 1 kpl, 41x20x10mm, 14,0 g.

Voimakkaasti ruostunut. Ruosteeseen tarttunut hiekkaa ja puu- tai muita kuituja. Muoto puolisuunnikkaan tapainen, kapenee toiselle laidalle.

Ruutu B2, 1. krs, x=290, y=144, z=110,33.

*Dep. Saarijärven museon
5 modeleri. Kollego
25.4.1991*

62. KEIHÄÄNKÄRKI, pit. 135 mm, 35,9 g.

Rautaa. Ruodollinen. Kokonaispituus 135 mm. josta ruodon tai varren pit. n.90 mm ja lehden pituus n. 45 mm. Ruodon poikkileikkaus (ilmeisesti) suorakaiteen muotoinen 5-10 mm x 3-5 mm, kapenee ruodon kärkeä kohden. Lehti hieman epäsäännöllisen muotoinen, lehden poikkileikkaus lattea, läpimitä leveimmältä kohdalta 23 mm, paksuus n.3-5 mm. Voimakkaasti ruosteessa, ruosteeseen tarttuneena puukuituja (?) koko esineen pituudelta.

Ruutu B2, 1. krs, x=319, y=167, z=110,32.

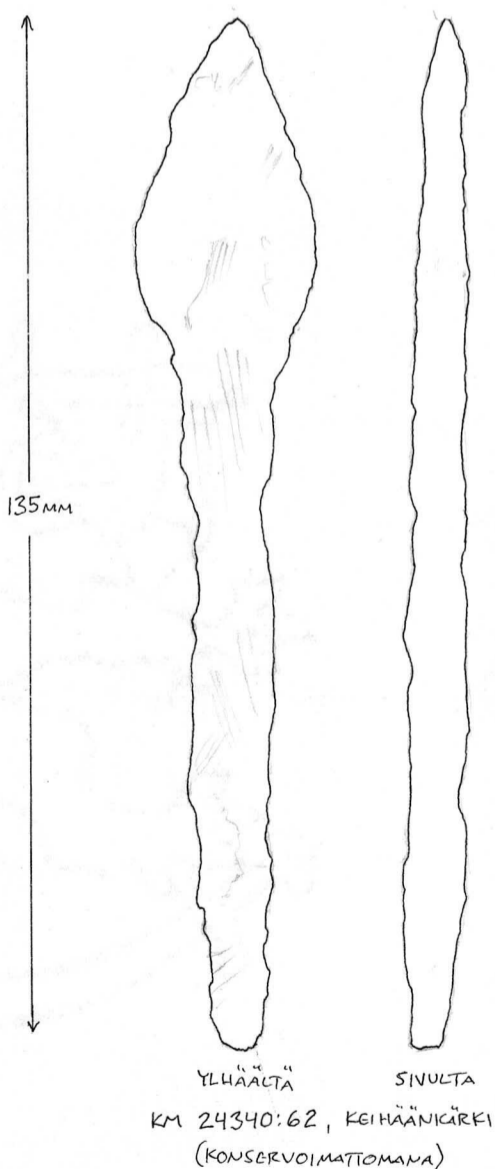
24340

Saarijärvi

Summasjärvi

Kantoniemi

*Dep. Saarijärven
museon 5. luokan.
Kollektiiv 25.4.1991*



24340

Saarijärvi

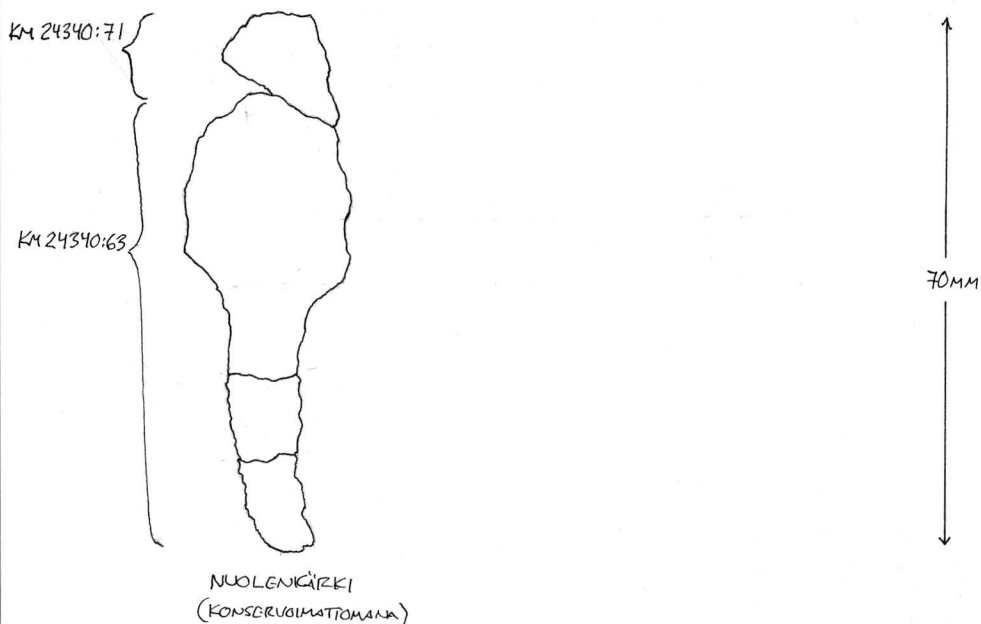
Summasjärvi

Kantoniemi

63. NUOLENKÄRKI, pit. 59 mm, 9,9 g.

Rautaa. Ruodollinen. Kahdessa kappaleessa, ruodon kärki katkennut. Lehden kärki puuttuu, kärki ilmeisesti 24340:71, jolloin nuolenkärjen pituus on n.70 mm. Ruodon pituus n. 32 mm, poikkileikkaus suorakaiteen muotoinen tai soikea, 4-9 mm x 3-4mm. Ruodon kärki taipunut. Lehden poikkileikkaus lattea, pituus 27 mm (:71 :n kanssa 37 mm), paksuus 2,5-4 mm. Lehden sivuilla, terässä, matalia pyöreitä lovia. Voimakkaasti ruosteessa.

Ruutu B2, 1. krs, x=373, y=131, z=110,38.



64. RAUDANPALA, 1 kpl, 15x11x4 mm, 1,6 g.

Muoto kolmikulmainen. Voimakkaasti ruosteessa.

Ruutu B2, 2. krs, x=35, y=115, z=110,09.

65. RAUDANPALA, 1 kpl, 18x7x7 mm, 1,5 g.

Poikkileikkaus pyöreähkö. Kapenee toiseen päähän. Mahdollisesti naulan kärkikatkelma. Voimakkaasti ruosteessa.

Ruutu B2, 2. krs, x=63, y=49, z=110,17.

Dep. Saarijärven
museoon 5 nuolenk.
Kollektio 25.4.1991

66. RAUDANPALA, 1 kpl, 10,8 g.

Rautavarrasta, n. 8x4 mm, poikkil. suorakaiteen muotoinen, taivutettu kummastakin päästä. Pituus suorana olisi n. 87 mm. Voimakkaasti ruosteessa, ruostetta lohkeillut.

Ruutu B2, 2. krs, x=70, y=198, z=110,08.

24340

Saarijärvi

Summasjärvi

Kantoniemi

67. RAUDANPALA, 1 kpl, 24x8x7mm, 4,0 g.

Lievästi "aaltomaisesti" taipunut. Poikkil. suorakaiteen muotoista rautavarrasta.

Ruutu B2, 2. krs, x=83, y=34, z=110,23.

68. RAUDANPALA, 1 kpl, 23x14x8 mm, 4,2 g.

Noin 4 mm paksua rautalevyä. Voimakkaasti ruostunut.

Ruutu B2, 2. krs, x=330, y=140, z=110,33.

69. RAUDANPALA, 1 kpl, 18x5x4 mm, 0,5 g.

Poikkileikkaukseltaan soikeaa rautavarrasta.

Ruutu B2, 2. krs, x=349, y=101, z=110,42.

24340

Saarijärvi

Summasjärvi,

Kantoniemi

70. RAUDANPALOJA, 3 kpl, 1,0 g.

Alunperin yhtä kappaletta. Poikkileikkaukseltaan nelikulmaista rautavarrasta, läpimitta 5x5 mm, yhteenlaskettu pituus n. 20 mm.

Ruutu B2, 2. krs, x=373, y=76, z=110,45.

*Dep. Saarijärvi
murtoon 5 modelni.
Kollego 25.4.1991*

71. RAUDANPALA, 1 kpl, 17x10x2,5 mm, 0,7 g.

Ilmeisesti nuolenkärjen KM 24340:63 kärkikatkelma. Latteaa rautalevyä. Kokonaan ruostunut.

Ruutu B2, 2. krs, x=375, y=128, z=110,37.

(Kts. :63.)

72. RAUDANPALA, 1 kpl, 20x10x3 mm, 1,7 g.

Muodoltaan kulmista pyöristetyn suorakaiteen muotoinen, lattea. Voimakkaasti ruostunut.

Ruutu B2, 2. krs, x=380, y=130, z=110,36.

73. RAUDANPALA, 1 kpl, 27x9x6 mm, 3,8 g.

Poikkileikkaukseltaan suorakaiteen muotoista rautavarrasta. Hieman taipunut. Voimakkaasti ruosteessa.

Ruutu B2, 2. krs, x=389, y=134, z=110,35.

74. RAUDANPALA, 1 kpl, 14x8x7mm, 1,1 g.

Epämuotoinen ruostemöykky. Ruosteen sisällä mahdollisesti poikkil. 1 mm pyöreää rautalankaa.

Ruutu B2, 3. krs, x=105, y=160, z=110,14.

75. RAUDANPALA, 1 kpl, 17x5x1 mm, 0,2 g.

Latteaa, hieman mutkalle taivutettua rautalevyä.

Ruutu B2, 3. krs, x=169, y=0, z=110,29.

24340

Saarijärvi

Summasjärvi

Kantoniemi

76. RAUDANPALA, 1 kpl, 20x10x7 mm, 3,0 g.

Muoto soikeahko. Voimakkaasti ruosteessa.

Ruutu B2, 3. krs, x=204, y=32, z=110,29.

77. RAUDANPALA, 1 kpl, 18x4x4 mm, 0,6 g.

Ohutta rautalankaa tai -varrasta. Voimakkaasti ruosteessa.

Ruutu B2, 3. krs, x=n.272, y=n.78, z=n.110,33.

78. RAUDANPALA, 1 kpl, 18x9x8 mm, 2,5 g.

Epämuotoinen ruostemöykky. Mahdollisesti poikkileikkaukseltaan suorakaiteen muotoisen rautavaraan katkelma.

Ruutu B2, 3. krs, x=336, y=58, z=110,41.

79. HEVOSENKENKÄNAULA, 1 kpl, 3,3 g.

Kärki mutkalle taivutettu. Pituus suorana n.29mm.

Kanta nelikulm. 6x6 mm, kannalta kärkeen suipeneva.

Irtolöytö pintaturpeesta.

*Dep. Saarijärven museon
5 modelin. Kollegiö
25.4.1991.*

24340

Saarijärvi

Summasjärvi

Kantoniemi

80. METALLITIPPA, 1 kpl, 7x3 mm, 0,5 g.

Harmaata metallia, mahdollisesti tinaa tai lyijyä.

Alapinta tasainen, yläpinta kaareva, pyöreä.

Vaikuttaa sulana maahan pudonneelta metallipisaralta.

Löyt. näytteestä. Ruutu B2, 4. krs, x=288-298, y=63-80, z=110,31- ,35.

81. HIOMAKIVEN KATKELMA, 42x33x20mm, 44,5 g.

Harmaata liusketta. Poikkileikkaus kolmiomainen.

Kaksi tasaista hiomapitaa, kolmennella pinnalla

hiomauurre. Katkelma hiomakiven :82 kannasta.

Ruutu A2, 1. krs, x=70, y=48, z=110,64.

82. HIOMAKIVI, 107x42x20 mm, 139,5 g.

Harmaata liusketta. Poikkileikkaus pyöristetyn suorakaiteen muotoinen. Päältä katsoen likimain suora, kärkeen pyöristyvä. Selvää hiomapintaa yhdellä sivulla ja yhdellä lappeella. KM 24340:81 kantakatkelma.

Ruutu A2, 1. krs, x=71, y=41, z=110,64.

Dep. Saarijärven museo
5 modelin. Kollegio
25.4.1991

Dep. Saarijärven
museon 5 modelin.
Kollegio 25.4.1991

83. HIOMAKIVI, 85x60x18 mm, 121,7 g.

Pinnalta kellanruskeaksi hapettunutta kiillepi-
toista liusketta. Toinen pinta kaareva, toinen
pinta likimain tasainen. Muoto lappeelta katsot-
tuna pisaramainen. Selvää hiontaa vain tasaisella
pinnalla.

Ruutu B1, 2. krs, x=91, y=127, z=110,26.

24340

Saarijärvi
Summasjärvi
Kantoniemi

84. HIOMAKIVEN KATKELMA, 39x30x25 mm, 30,8 g.

Vaaleanpunaista gneissiä (?). Yksi tasainen hio-
mapinta, muut pinnat murtumapintoja. Osaksi no-
keentunut.

Ruutu B1, 2. krs, x=145, y=141, z=110,30.

24340

Saarijärvi
Summasjärvi
Kantoniemi

85. HIOMAKIVI, 86x44x10 mm, 58,4 g.

Harmaata, kiillepitoista liusketta. Muoto taltta-
mainen. Poikkileikkaus vinoneliö. Hiontaa kah-
della lappeella ja kahdella kyljellä.

Ruutu B2, 2. krs, x=133, y=72, z=110,25.

86. HIOMAKIVI, 157x35x16 mm, 126,1 g.

Kiilleliusketta. Pitkänomainen. Poikkileikkaus
epämuotoinen, suorakaidetta tavoitteleva. Hion-
taa kahdella lappeella ja yhdellä kapealla kyl-
jellä. Ositt. nokeentunut.

Ruutu B2, 2. krs, x=137, y=55, z=110,24.

87. HIOMAKIVI, 135x46x30 mm, 225,7 g.

Harmaata, kiillepitoista liusketta. Pitkänomainen, epäsäännöllisen muotoinen. Varmaa hiontaa yhdellä lappeella. Hiomapinta lievästi kovera.

Ruutu B2, 2. krs, x=139, y=76, z=110,24.

24340

Saarijärvi
Summasjärvi
Kantoniemi

88. HIOMAKIVEN KAPPALEITA, 2 kpl, yht. 919,5 g.

Harmaata liusketta. Kappaleet ovat yhtdestä hiomakivestä, josta vielä ilmeisesti suurehko osa puuttuu. Mitat yhteen liitettyinä: 185x83x51 mm. Toisella lappeella tasainen hiomapinta, toisella lievästi kovera ja uurteinen. Myös (ehjällä) kyljellä hiontaa. (Ks. KM 24340:91.)

Ruutu B2, 2. krs, x=165, y=215, z=110,32.

24340

Saarijärvi

Summasjärvi

Kantoniemi

89. HIOMAKIVI TAI KIVITALTTA, 112x24x18 mm, 55,9 g.

Harmaata tiivistä liusketta. Lappelta katsottuna likimain suorakaiteen muotoinen, kyljeltä sukkulamainen. Hiontaa kautta esineen, vähiten kannassa. "Terä" hieman viisto; pitkä, loiva teränlasku.

Ruutu B2, 2. krs, x=168, y=23, z=110,30.

90. HIOMAKIVI, 54x17x4 mm, 7,7 g.

Harmaata tiivistä liusketta. Pitkänomainen, lattea. Hiontaa kautta esineen. Toisella lappeella pitkitäisiä ja poikittaisia uurtoja.

Ruutu B2, 2. krs, x=173, y=133, z=110,28.

91. HIOMAKIVEN KATKELMA, 36x20x20 mm, 16,6 g.

Harmaata, pinnalta punertavaksi hapettunutta liusketta. Kaksi tasaista ja yksi kovera, hiottua pinta. Mahdollisesti katkelma hiomakivestä KM 24340: 88. Osittain nokeentunut - vaikuttaa tulella olleelta.

Ruutu B2, 2. krs, x=194, y=129, z=110,28.

92. HIOMAKIVI, 134x63x32 mm, 369,0 g.

24340

Harmaata kiillepitoista, epäpuhdasta liusketta.

Saarijärvi

Epäsäännöllisen muotoinen. Hiontaa kahdella lappeella ja yhdellä kyljellä. Toisella lappeella

Summasjärvi

n. 45 mm pitkä ja 4 mm syvä uurre. Osittain nokeentunut, vaikuttaa tulella olleelta.

Kantoniemi

Ruutu B2, 2. krs, x=206, y=160, z=110,28.

93. HIOMAKIVI, 125x55x28 mm, 238 g.

Tummanpunaista tiivistä kivilajia. Lappeen puolelta katsottuna soikeahko. Poikkileikkaus epäsäännöllinen. Hiontaa toisella lappeella, säteittäistä hiomajälkeä.

Ruutu B2, 2. krs, x=260, y=77, z=110,45.

*Dep. Saarijärven museon
5 modelin: Kollego
25.4.1991*

24340

Saarijärvi

Summasjärvi

Kantoniemi

94. HIOMAKIVEN (?) KAPPALE, 73x38x17 mm, 39,0 g.

Vaaleanharmaata kivilajia. Epäsäännöllisen muotoi-
nen. Yhdellä pinnalla hiontaa, muut murtumapintoja.

Vaikuttaa tulessa olleelta.

Ruutu B2, 2. krs, x=282, y=107, z=110,35.

95. HIOMAKIVI, 72x23x9 mm, 20,0 g.

Harmaata tiivistä liusketta. Epäsäännöllisen muo-
toinen, lattea. Hiontaa ilmeisesti kautta esineen,
selvimmin toisella lappeella.

Ruutu B2, 2. krs, x=317, y=128, z=110,32.

96. HIOMAKIVI, 215x100x50 mm, 1248 g.

Harmaata, kiillepitoista liusketta. Muoto lappeel-
ta katsottuna suorakaidetta tavoitteleva. Poikki-
leikkaus suunnikkaan tapainen. Kahdella lappeella
lievästi koverat hiomapinnat ja yhdellä kyljellä
tasainen hiomapinta.

Ruutu B2, 3. krs, x=162-180, y=22-40, z=110,28-,36.

97. HIOMAKIVI, 185x90x46 mm, 1279 g.

Harmaata kiillepitoista, epäpuhdasta liusketta. Epäsäännöllisen muotoinen. Poikkileikkaus puoliympyrän tapainen. Varmaa hiontaa yhdellä, tasaisella lappeella, matala hiomaura.

Ruutu B2, 3. krs, x=220, y=205, z=110,22.

24340

Saarijärvi

Summasjärvi

Kantonieniemi

98. HIOMAKIVEN KAPPALEITA, 6 kpl, 42,5 g.

Vaaleanharmaata kivilajia. Hiontaa kolmessa kappaleessa, yhdessä 2-3:lla pinnalla, muissa yhdellä pinnalla. Nokeentuneita ja tulessa rapautuneita.

Ruutu B2, 3. krs, x=316, y=62, z=110,44.

*Dep. Saarijärven museon
5 modelleja: Kollego
25.4.1991*

99. HIOMAKIVEN TAI KIVIESINEEN KATKELMA, 22x15x3mm,
1,3 g.

Harmaata tiivistä liusketta. Hiontaa yhdellä lappeella ja yhdellä kyljellä. Lappeella teräkulman tapaista laskua.

Ruutu B2, 4. krs, x=240, y=59, z=110,24.

24340

Saarijärvi

Summasjärvi

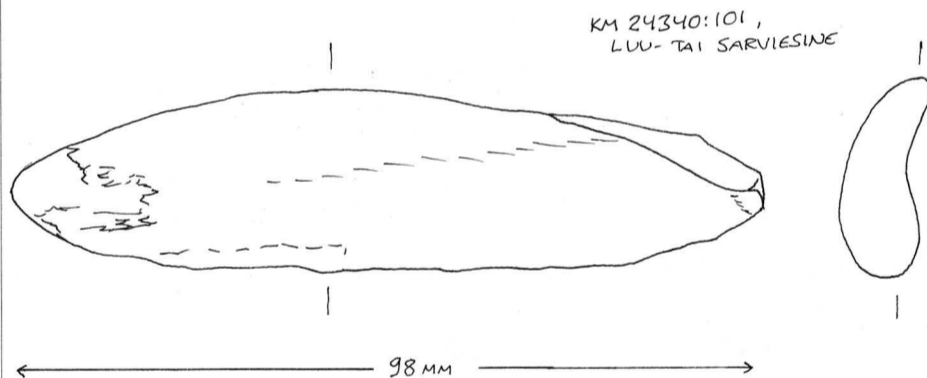
Kantoniemi

100. MAHDOLLISIA HIOMAKIVEN KAPPALEITA, 25 kpl,
n. 650 g.

Harmaata kiillepitoista liusketta. Alunperin yhtä
tulessa rapautunutta kiveä. Kahdessa kappaleessa
todennäköistä hionnan jälkeä kapealla kyljellä.
Kiven ulkopinta suurimmaksi osaksi rapautunut.
Suurimman kappaleen mitat: 155x55x18 mm (hiontaa).
Ruutu B2, 4. krs, x=285, y=92, z=110,28.

101. LUU- TAI SARVIESINE, 98x24x11 mm, 25,9 g.

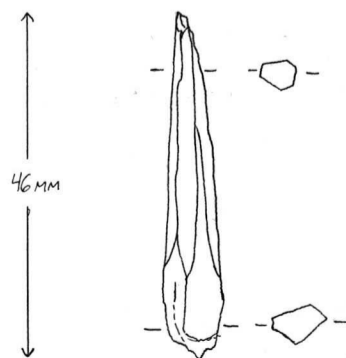
Sukkulamainen. Kantaa suipennettu vuolemalla. Var-
mat työstön jäljet muualta esineestä ovat lahonneet.
Ruutu B1, 2. krs, x=353, y=65, z=110,49.



102. LUUESINE, 46x7x5 mm, 0,9 g.

Naskalimainen. Alkup. kanta ilmeisesti puuttuu.
5-6 -särmäiseksi vuoltu.

Ruutu B1, 4. krs, x=219, y=127, z=110,36.



KM 24340:102, LUUESINE

103. LUUESINEEN KATKELMA (?), 17x10x4 mm, 0,4 g.

Kahdella pinnalla vuoleskelun jälkiä, muut pinnat murtumapintoja.

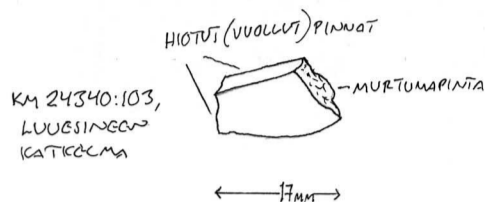
Ruutu B1, 4. krs, x=337, y=147, z=110,43.

24340

Saarijärvi

Summasjärvi

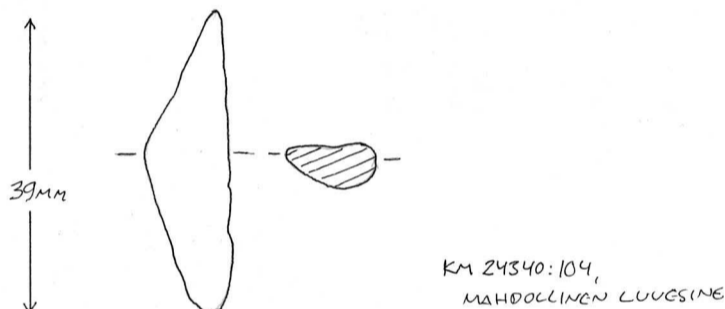
Kantoniemi



104. MAHDOLLINEN LUUESINE, 39x11x5 mm, 1,7 g.

Piikkimäinen. Pinta lahonnut, joten varmoja käsittelyn jälkiä ei ole havaittavissa.

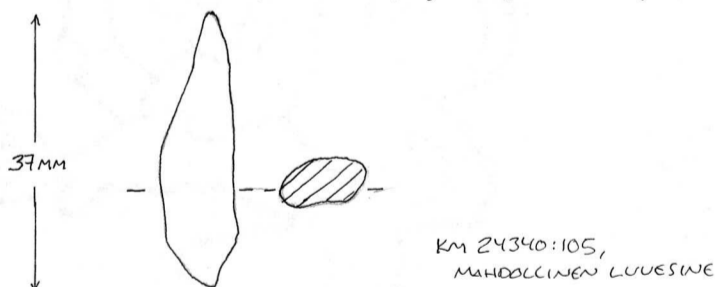
Ruutu B2, 2. krs, x=122, y=50, z=110,25.



105. MAHDOLLINEN LUUESINE, 37x10x6 mm, 1,9 g.

Piikkimäinen. Pinta lahonnut, ei varmoja käsittelyn jälkiä.

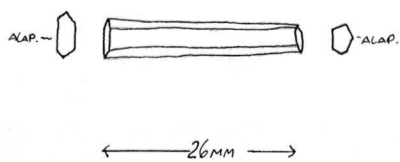
Ruutu B2, 2. krs, x=136, y=15, z=110,29.



106. LUUESINEEN KATKELMA, 26x5x3 mm, 0,5 g.

Pitkänomainen, suora ja lattea. 6-särmäiseksi vuoltu. Kummastakin päästä katkennut.

Ruutu B2, 4. krs, x=236, y=7, z=110,31.



KM 24340:106, LUUESINEEN KATKELMA

24340

Saarijärvi

Summasjärvi

Kantoniemi

107. KÄSITELTYÄ LUUTA, 22x5x5 mm, 0,5 g.

Palanutta luuta. Palassa kolme teräaseella tehtyä uraa.

Ruutu B2, 4. krs, x=302, y=50, z=110,38.

KM 24340:107,
KÄSITELTYÄ LUUTA

← 22mm →

108. PIITÄ, 1 kpl, 1,9 g.

Vaaleanruskeaa.

Ruutu A1, 1. krs, x=90, y=53, z=110,73.

(Löyt. pintaturpeen poiston yhteydessä.)

109. PIITÄ, 1 kpl, 2,4 g.

Vaaleanharmaata.

Ruutu A1, 1 krs, x=150, y=115, z=110,64.

110. PIITÄ, 1 kpl, 6,0 g.

Vaaleanruskeaa.

Ruutu A2, 1. krs, x=53, y=56, z=110,64.

111. PIITÄ, 1 kpl, 1,1 g.

Harmaata.

Ruutu A2, 1 krs, x=59, y=54, z=110,62.

112. PIITÄ. 1 kpl, 0,8 g.

Vaaleanharmaata.

Ruutu A2, 1. krs, x=63, y=37, z=110,63.

Dep. Saarijärven
museon 5. osastoksi
Kollektiiv 25.4.1991

113. PIITÄ, 1 kpl, 0,8 g.

Harmaata.

Löytynyt 3. kerrosta kaivettaessa, ilmeisesti pudonnut profiilista. Ruutu A2, x=0-30, y=n.250.

24340

Saarijärvi

Summasjärvi

Kantonemi

114. PIITÄ, 1 kpl, 3,5 g.

Harmaata-vaaleanharmaata.

Ruutu B1, 1. krs, x=164, y=27, z=110,33.

115. PIITÄ, 1 kpl, 10,4 g.

Vaaleanharmaata.

Ruutu B1, 2. krs, x=89, y=81, z=110,27.

116. PIITÄ, 1 kpl, 1,4 g.

Tummanharmaata.

Ruutu B1, 2. krs, x=n.90, y=n.110, z=n.110,28.

117. PIITÄ, 1 kpl, 0,3 g.

Harmaata.

Ruutu B1, 2. krs, x=94, y=88, z=110,26.

118. PIITÄ, 1 kpl, 3,3 g.

Harmaata.

Ruutu B1, 2. krs, x=116, y=149, z=110,28.

119. PIITÄ, 1 kpl, 1,0 g.

Ruskehtavaa, läpikuultavaa.

Ruutu B1, 2. krs, x=127, y=135, z=110,30.

120. PIITÄ, 1 kpl, 0,5 g.

Vaaleanharmaata.

Ruutu B1, 2. krs, x=149, y=75, z=110,31.

121. PIITÄ, 1 kpl, 1,3 g.

Vaalean harmaanruskeaa, läpikuultavaa.

Ruutu B1, 3. krs, x=156, y=127, z=110,30.

24340

Saarijärvi

Summasjärvi

Kantoniemi

122. PIITÄ, 1 kpl, 4,0 g.

Harmaata.

Ruutu B1, 3. krs, x=162, y=130, z=110,30.

Dep. Saarijärvi museo
5 modelin. Kollegio
25.4.1991

123. PIITÄ, 1 kpl, 0,2 g.

Vaaleanharmaata.

Ruutu B1, 3. krs, x=190, y=149, z=110,31.

Dep. Saarijärvi museo
5 modelin. Kollegio
25.4.1991

124. PIITÄ, 1 kpl, 0,5 g.

Vaalean ruskeanharmaata, läpikuultavaa.

Ruutu B1, 3. krs, x=225, y=140, z=110,42.

125. PIITÄ, 1 kpl, 0,5 g.

Harmaata.

Ruutu B1, 4. krs, x=173, y=125, z=110,22.

Dep. Saarijärvi museo
5 modelin. Kollegio
25.4.1991

126. PIITÄ, 1 kpl, 0,5 g.

Harmaata.

Ruutu B1, 4. krs, x=173, y=125, z=110,22.

127. PIITÄ, 1 kpl, 0,6 g.

Vaalean ruskeanharmaata, läpikuultavaa.

Ruutu B1, 4. krs, x=n.175, y=n.125, z=110,26.

128. PIITÄ, 1 kpl, 2,2 g.

Vaaleanharmaata.

Ruutu B1, 4. krs, x=218, y=15, z=110,30.

129. PIITÄ, 2 kpl, 5,0 g.

Tummanharmaata ja vaaleanharmaata.

Ruutu B1, 4. krs, x=n.219, y=n.40, z=110,28.

130. PIITÄ, 1 kpl, 0,6 g.

Vaaleanharmaata.

Ruutu B1, 4. krs, x=229, y=89, z=110,32.

131. PIITÄ, 1 kpl, 1,8 g.

Harmaata.

Ruutu B1, 4. krs, x=234, y=84, z=110,32.

132. PIITÄ, 1 kpl, 1,3 g.

Vaaleanharmaata.

Ruutu B1, 4. krs, x=239, y=22, z=110,32.

133. PIITÄ, 1 kpl, 1,3 g.

Vaaleanharmaata.

Ruutu B1, 4. krs, x=244, y=104, z=110,34.

134. PIITÄ, 1 kpl, 0,2 g.

Vaalean ruskeanharmaata, läpikuultavaa.

Ruutu B1, 4. krs, x=246, y=92, z=110,36.

135. PIITÄ, 1 kpl, 0,5 g.

Vaaleanharmaata.

Ruutu B1, 4. krs, x=251, y=82, z=110,34.

136. PIITÄ, 1 kpl, 1,7 g.

Vaalean ruskeanharmaata.

Ruutu B2, 1. krs, x=227, y=194, z=110,29.

137. PIITÄ, 1 kpl, 1,7 g.

Vaaleanharmaata.

Ruutu B2, 1. krs, x=234, y=185, z=110,32.

138. PIITÄ, 1 kpl, 0,3 g.

Harmaata.

Ruutu B2, 2. krs, x=95, y=23, z=110,23.

139. PIITÄ, 1 kpl, 3,5 g.

Tumman ruskeanharmaata, läpikuultavaa.

Ruutu B2, 2. krs, x=118, y=43, z=110,23.

24340

Saarijärvi

Summasjärvi

Kantonieniemi

*Dep. Saarijärven
muuseon 15 modelen.
Kollego 25.4.1991.*

24340

Saarijärvi

Summasjärvi

Kantoniemi

140. PIITÄ, 1 kpl, 1,0 g.

Vaaleanruskeanharmaata.

Ruutu B2, 2. krs, x=122, y=38, z=110,26.

141. PIITÄ, 1 kpl, 7,1 g.

Vaaleanharmaata.

Ruutu B2, 2. krs, x=123, y=30, z=110,24.

142. PIITÄ, 1 kpl, 0,3 g.

Vaaleanharmaata.

Ruutu B2, 2. krs, x=127, y=77, z=110,22.

143. PIITÄ, 1 kpl, 0,2 g.

Vaaleanharmaata.

Ruutu B2, 2. krs, x=151, y=121, z=110,27.

144. PIITÄ, 1 kpl, 0,1 g.

Vaaleanharmaata.

Ruutu B2, 2. krs, x=155, y=15, z=110,29.

145. PIITÄ, 1 kpl, 0,5 g.

Harmaata.

Ruutu B2, 2. krs, x=156, y=91, z=110,21.

146. PIITÄ, 1 kpl, 1,6 g.

Harmaata-vaaleanharmaata.

Ruutu B2, 2. krs, x=167, y=106, z=110,26.

147. PIITÄ, 1 kpl, 0,3 g.

Tummanharmaata.

Ruutu B2, 2. krs, x=167, y=110, z=110,26.

148. PIITÄ, 1. kpl, 1,8 g.

Harmaata-vaaleanharmaata.

Ruutu B2, 2. krs, x=168, y=86, z=110,25.

149. PIITÄ, 1 kpl, 1,2 g.

Harmaata-vaalenharmaata.

Ruutu B2, 2. krs, x=169, y=101, z=110,27.

150. PIITÄ, 1 kpl, 0,5 g.

Vaaleanharmaata.

Ruutu B2, 2. krs, x=171, y=186, z=110,27.

151. PIITÄ, 1 kpl, 0,6 g.

Vaaleanharmaata.

Ruutu B2, 2. krs, x=198, y=153, z=110,25.

152. PIITÄ, 1 kpl, 0,3 g.

Vaaleanharmaata.

Ruutu B2, 2. krs, x=225, y=108, z=110,30.

153. PIITÄ, 1 kpl, 0,3 g.

Vaaleanharmaata.

Ruutu B2, 2. krs, x=227, y=165, z=110,31.

154. PIITÄ, 1 kpl, 6,4 g.

Tummanharmaata.

Ruutu B2, 2. krs, x=235, y=147, z=110,29.

155. PIITÄ, 1 kpl, 0,2 g.

Tummanharmaata.

Ruutu B2, 2. krs, x=243, y=111, z=110,43.

156. PIITÄ, 1 kpl, 0,2 g.

Vaalean ruskeanharmaata, läpikuultavaa.

Ruutu B2, 2. krs, x=251, y=94, z=110,43.

157. PIITÄ, 1 kpl, 0,2 g.

Vaaleanharmaata.

Ruutu B2, 2. krs, x=255, y=160, z=110,32.

24340

Saarijärvi

Summasjärvi

Kantoniemi

24340

Saarijärvi

Summasjärvi

Kantoniemi

158. PIITÄ, 1 kpl, 1,2 g.

Vaalean ruskeanharmaata, läpikuultavaa.

Ruutu B2, 2. krs, x=263, y=92, z=110,43.

159. PIITÄ, 1 kpl, 0,5 g.

Tummanharmaata.

Ruutu B2, 2. krs, x=267, y=97, z=110,41.

160. PIITÄ, 1 kpl, 6,4 g.

Vaaleanharmaata.

Ruutu B2, 2. krs, x=277, y=90, z=110,42.

161. PIITÄ, 1 kpl, 0,6 g.

Vaalean ruskeanharmaata.

Ruutu B2, 2. krs, x=296, y=122, z=110,37.

162. PIITÄ, 1 kpl, 0,3 g.

Tummanharmaata.

Ruutu B2, 2. krs, x=341, y=121, z=110,34.

163. PIITÄ, 1 kpl, 3,9 g.

Harmaata.

Ruutu B2, 2. krs, x=357, y=110, z=110,41.

164. PIITÄ, 1 kpl, 0,1 g.

Harmaata.

Ruutu B2, 2. krs, x=357, y=123, z=110,37.

165. PIITÄ, 1 kpl, 0,6 g.

Vaaleanharmaata.

Ruutu B2, 2. krs, x=360, y=103, z=110,41.

166. PIITÄ, 1 kpl, 0,2 g.

Harmaata.

Ruutu B2, 2. krs, x=383, y=100, z=110,41.

24340:158 dep. Saarijärven
muuseon 5 modelin: Kollegi
25.4.1991

167. PIITÄ, 1 kpl, 2,7 g.

Tummanharmaata.

Ruutu B2, 2. krs, x=390, y=29, z=110,34.

168. PIITÄ, 3 kpl, 3,6 g.

Vaaleanharmaata, harmaata ja tummanharmaata.

Ruutu B2, 2. krs, ilman koordinaatteja.

169. PIITÄ, 2 kpl, 1,2 g.

Vaaleanharmaata.

Ruutu B2, 3. krs, x=68, y=128, z=110,04.

170. PIITÄ, 1 kpl, 0,3 g.

Vaaleanharmaata.

Ruutu B2, 3. krs, x=120, y=95, z=110,19.

171. PIITÄ, 1 kpl, 1,5 g.

Vaalean ruskeanharmaata.

Ruutu B2, 3. krs, x=125, y=64, z=110,21.

172. PIITÄ, 1 kpl, 0,8 g.

Harmaata-valkoista.

Ruutu B2, 3. krs, x=145, y=73, z=110,22.

173. PIITÄ, 1 kpl, 0,2 g.

Vaaleanharmaata.

Ruutu B2, 3. krs, x=149, y=58, z=110,23.

174. PIITÄ, 1 kpl, 0,2 g.

Vaaleanharmaata.

Ruutu B2, 3. krs, x=160, y=57, z=110,24.

175. PIITÄ, 1 kpl, 0,1 g.

Vaaleanharmaata.

Ruutu B2, 3. krs, x=213, y=15, z=110,43.

24340

Saarijärvi

Summasjärvi

Kantonieniemi

24340
Saarijärvi
Summasjärvi
Saarenpää

176. PIITÄ, 1 kpl, 0,7 g.
Tummanharmaata.
Ruutu B2, 3. krs, x=221, y=48, z=110,33.

177. PIITÄ, 1 kpl, 0,3 g.
Vaalean ruskeanharmaata.
Ruutu B2, 3. krs, x=235, y=18, z=110,46.

178. PIITÄ, 1 kpl, 1,5 g.
Tummanharmaata.
Ruutu B2, 3. krs, x=260, y=85, z=110,31.

179. PIITÄ, 1 kpl, 0,7 g.
Harmaata.
Ruutu B2, 3. krs, x=320, y=82, z=110,38.

180. PIITÄ, 1 kpl, 0,8 g.
Vaalean ruskeanharmaata.
Ruutu B2, 3. krs, x=325, y=86, z=110,40.

181. PIITÄ, 1 kpl, 0,9 g.
Vaaleanharmaata.
Ruutu B2, 3. krs, x=384, y=78, z=110,43.

182. PIITÄ, 1 kpl, 0,3 g.
Harmaata.
Ruutu B2, 3. krs, x=338, y=55, z=110,41.

183. PIITÄ, 1 kpl, 2,2 g.
Ruskeanharmaata.
Ruutu B2, 3. krs, x=360, y=90, z=110,39.

184. PIITÄ, 1 kpl, 0,5 g.
Vaalean ruskeanharmaata.
Ruutu B2, 3. krs, x=367, y=80, z=110,43.

*Dep. Saarijärvi museon
5 ruudoksi. Kollegio
25.4.1991*

185. PIITÄ, 1 kpl, 1,7 g.

Harmaata-vaaleanharmaata.

Ruutu B2, 3. krs, x=367, y=112, z=110,37.

186. PIITÄ, 1 kpl, 0,4 g.

Vaalean ruskeanharmaata.

Ruutu B2, 3. krs, x=374, y=40, z=110,46.

187. PIITÄ, 1 kpl, 0,8 g.

Ruskeanharmaata.

Ruutu B2, 3. krs, x=376, y=105, z=110,39.

188. PIITÄ, 1 kpl, 0,5 g.

Harmaata.

Ruutu B2, 4. krs, x=182, y=82, z=110,21.

189. PIITÄ, 1 kpl, 0,3 g.

Harmaata. Mahdollisesti myös jotakin muuta kivilajia.

Ruutu B2, 4. krs, x=215, y=31, z=110,32.

(Kaikki piinkappaleet :108-:189 vaikuttivat tuluspöytä.)

190. KVARTSIMUKULA, 1 kpl, 103,3 g.

Karkeahkoa kvartssia. Särmät pyörityneet.

Ruutu A1, 1. krs, x=1, y=72, z=110,56.

191. KVARTSI-ISKOS, 1 kpl, 4,3 g.

Ruutu A1, 1. krs, x=101, y=93, z=110,68.

192. KVARTSI-ISKOS, 1 kpl, 4,3 g.

Ruutu A1, 1. krs, x=267, y=60, z=110,68.

Dep. Saarijärven museon
5 modelin. Kallejo
25.4.1991

24340

Saarijärvi

Summasjärvi

Kantonieniemi

24340

Saarijärvi

Summasjärvi

Kantoniemi

193. KVARTSI-ISKOS, 1 kp1, 1,8 g.

Ruutu A1, 2. krs, x=47, y=139, z=110,58.

194. KVARTSI-ISKOS, 1 kp1, 1,4 g.

Ruutu A1, 3. krs, x=270, y=105, z=110,60.

195. KVARTSI-ISKOS, 1 kp1, 3,2 g.

Ruutu A2, 1. krs, x=66, y=141, z=110,48.

196. KVARTSI-ISKOS, 1 kp1, 7,2 g.

Ruutu A2, 1. krs, x=296, y=132, z=110,64.

197. KVARTSI-ISKOS, 1 kp1, 0,2 g.

Ruutu A2, 2. krs, x=31, y=136, z=110,41.

198. KVARTSI-ISKOS, 1 kp1, 1,1 g.

Ruutu A2, 2. krs, x=48, y=166, z=110,37.

199. KVARTSI-ISKOS, 1 kp1, 21,5 g.

Ruutu A2, 2. krs, x=50, y=126, z=110,42.

200. KVARTSI-ISKOS, 1 kp1, 0,2 g.

Ruutu A2, 2. krs, x=52, y=173, z=110,39.

201. KVARTSI-ISKOKSIA, 63 kp1, 46,6 g.

Kvartsikeskittymä. Pienehkö ydin (37x18x18 mm)

sekä tästä iskettyjä sälemäisiä iskoksia.

Ruutu A2, 2. krs, x=65-69, y=178-187, z=110,37.

202. KVARTSI-ISKOS, 1 kp1, 19,6 g.

Ruutu A2, 2. krs, x=70, y=177, z=110,41.

203. KVARTSI-ISKOKSIA, 2 kp1, 0,4 g.

Ruutu A2, 2. krs, x=71, y=202, z=110,39.

*Dep. Saarijärven museoon
5 modelin. Kollego 25.7.1991*

204. KVARTSI-ISKOS, 1 kpl, 1,7 g.
Ruutu A2, 2. krs, x=72, y=200, z=110,41.
205. KVARTSI-ISKOKSIA, 2 kpl, 0,4 g.
Ruutu A2, 2. krs, x=77, y=206, z=110,40.
206. KVARTSI-ISKOS, 1 kpl, 2,0 g.
Ruutu A2, 3. krs, x=32, y=185, z=110,34.
207. KVARTSI-ISKOKSIA, 3 kpl, 1,2 g.
Ruutu A2, 3. krs, x=45, y=150, z=110,38.
208. KVARTSI-ISKOS, 1 kpl, 0,2 g.
Ruutu A2, 3. krs, x=50, y=165, z=110,36.
209. KVARTSI-ISKOS, 1 kpl, 2,2 g.
Ruutu A2, 3. krs, x=65, y=180, z=110,36.
210. KVARTSI-ISKOS, 1 kpl, 0,4 g.
Ruutu A2, 3. krs, x=72, y=197, z=110,35.
211. KVARTSI-ISKOS, 1 kpl, 1,0 g.
Ruutu A2, 3. krs, x=150, y=144, z=110,54.
212. KVARTSI-ISKOS, 1 kpl, 5,3 g.
Ruutu A2, 3. krs, x=198, y=90, z=110,54.
213. KVARTSI-ISKOS, 1 kpl, 2,5 g.
Ruutu A2, 3. krs, x=278, y=178, z=110,57.
214. KVARTSI-ISKOS, 1 kpl, 0,2 g.
Ruutu A2, 4. krs, x=2, y=229, z=110,25.
215. KVARTSI-ISKOS, 1 kpl, 19,9 g.
Ruutu B1, 2. krs, x=30, y=75, z=110,17.

24340

Saarijärvi

Summasjärvi

Kantonieniemi

24340

Saarijärvi

Summasjärvi

Kantoniemi

216. KVARTSI-ISKOS, 1 kpl, 10,4 g.

Ruutu B1, 2. krs, x=168, y=80, z=110,32.

217. KVARTSI-ISKOS, 1 kpl, 0,9 g.

Ruutu B1, 2. krs, x=398, y=89, z=110,51.

218. KVARTSI-ISKOS, 1 kpl, 1,7 g.

Ruutu B1, 3. krs, x=14, y=11, z=110,13.

219. KVARTSI-ISKOS, 1 kpl, 23,6 g.

Ruutu B1, 4. krs, x=143, y=72, z=110,14.

220. KVARTSI-ISKOS, 1 kpl, 0,1 g.

Ruutu B1, 4. krs, x=143, y=113, z=110,07.

221. KVARTSI-ISKOS, 1 kpl, 0,6 g.

Ruutu B1, 4. krs, x=200, y=145, z=110,12.

222. KVARTSI-ISKOS, 1 kpl, 31,0 g.

Ruutu B1, 4. krs, x=209, y=87, z=110,24.

223. KVARTSI-ISKOS, 1 kpl, 1,3 g.

Ruutu B1, 4. krs, x=209, y=146, z=110,11.

224. KVARTSI-ISKOS, 1 kpl, 6,5 g.

Ruutu B1, 4. krs, x=253, y=144, z=110,37.

225. KVARTSI-ISKOKSIA, 2 kpl, 0,3 g.

Ruutu B1, 4. krs, ilman koordinaatteja.

226. KVARTSI-ISKOS, 1 kpl, 0,5 g.

Ruutu B2, 1. krs, x=323, y=210, z=110,31.

227. KVARTSI-ISKOS, 1 kpl, 0,1 g.

Ruutu B2, 2. krs, x=135, y=212, z=110,20.

Dep. Saarijärven museoon
5 modellen: Kollego
25.4.1991

228. KVARTSI-ISKOS, 1 kpl, 2,4 g.
Ruutu B2, 2. krs, x=166, y=113, z=110,26.
229. KVARTSI-ISKOS, 1 kpl, 1,5 g.
Ruutu B2, 2. krs, x=172, y=132, z=110,22.
230. KVARTSI-ISKOS, 1 kpl, 0,4 g.
Ruutu B2, 2. krs, x=177, y=117, z=110,22.
231. KVARTSI-ISKOS, 1 kpl, 1,3 g.
Ruutu B2, 2. krs, x=254, y=172, z=110,30.
232. KVARTSI-ISKOS, 1 kpl, 0,6 g.
Ruutu B2, 2. krs, x=349, y=225, z=110,29.
233. KVARTSI-ISKOS, 1 kpl, 0,6 g.
Ruutu B2, 3. krs, x=91, y=79, z=110,21.
234. KVARTSI-ISKOS, 1 kpl, 4,8 g.
Ruutu B2, 3. krs, x=200, y=4, z=110,32.
235. KVARTSI-ISKOS, 1 kpl, 4,9 g.
Ruutu B2, 3. krs, x=269, y=13, z=110,49.
236. KVARTSI-ISKOS, 1 kpl, 0,2 g.
Ruutu B2, 3. krs, x=325, y=208, z=110,26.
237. KVARTSI-ISKOS, 1 kpl, 4,1 g.
Ruutu B2, 4. krs, x=136, y=96, z=110,14.
238. KVARTSI-ISKOS, 1 kpl, 0,3 g.
Ruutu B2, 4. krs, x=140, y=71, z=110,17.
239. KVARTSI-ISKOS, 1 kpl, 1,1 g.
Ruutu B2, 4. krs, x=206, y=30, z=110,16.

24340

Saarijärvi

Summasjärvi

Kantoniemi

*Dep. Saarijärven museon
5 muokattu. kollektiiv
25.4.1991*

24340

Saarijärvi

Summasjärvi

Kantoniemi

240. KVARTSI-ISKOS, 1 kpl, 0,6 g.

Ruutu B2, 4. krs, x=208, y=66, z=110,18.

241. KVARTSI-ISKOS, 1 kpl, 8,5 g.

Ruutu B2, 4. krs, x=216, y=132, z=110,18.

242. KVARTSI-ISKOS, 1 kpl, 1,1 g.

Ruutu B2, 4. krs, x=225, y=189, z=110,11.

243. KVARTSI-ISKOS, 1 kpl, 2,8 g.

Ruutu B2, 4. krs, x=329, y=13, z=110,34.

244. KVARTSI-ISKOS, 1 kpl, 0,4 g.

Ruutu B2, 4. krs, x=354, y=201, z=110,25.

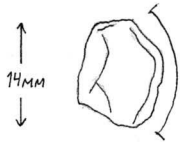
245. KVARTSI-ISKOS, 1 kpl, 3,8 g.

Ruutu B2, 4. krs, x=367, y=221, z=110,20.

246. KVARTSI-ISKOS, 1 kpl, 1,0 g.

Mahdollinen kaavin.

Ruutu B2, 4. krs, x=375, y=200, z=110,29.



KM 24340:246, MAHDOLLINEN KVARTSIKAAVIN

247. KVARTSI-ISKOS, 1 kpl, 0,3 g.

Ruutu B2, 4. krs, x=393, y=184, z=110,28.

Dep. Saarijärven museon
5. luokan. Kollegi
25.4.1991

248. PALANEITA LUUNSIIRUJA, 3 kpl, 0,2 g.

Ruutu B1, 1. krs.

24340

Saarijärvi

Summasjärvi

249. LUUNPALOJA, n.50 kpl, 21,4 g.

Osittain palaneita. Paloja ja siruja. Alunp. yhtä luuta. Luualue: Ruutu B1, 2. krs, $x=80-100$, $y=100-120$, $z=110,31$.

Kantonieniemi

250. LUUNPALOJA, 13 kpl, 10,3 g.

Osittain palaneita. Alunp. yhtä luuta. Luualue: Ruutu B1, 2. krs, $x=80-100$, $y=100-120$, $z=110,31$.

251. LUUNPALOJA, 4 kpl, 5,6 g.

Osittain palaneita. Alunp. yhtä luuta. Luualue: Ruutu B1, 2. krs, $x=80-100$, $y=100-120$, $z=110,31$.

252. LUUNPALOJA, 2 kpl, 1,8 g.

Lahoja. Alunp. yhtä luuta.

Luualue: Ruutu B1, 2. krs, $x=80-100$, $y=100-120$, $z=110,31$.

253. LUUTA, 1 kpl, 19,9 g.

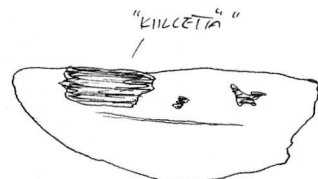
Palamatonta, lahoa.

Ruutu B1, 2. krs, $x=123$, $y=103$, $z=110,27$.

254. ELÄIMEN HAMMAS TAI KYNSI (?), $40 \times 15 \times 9$ mm, 3,6g.

Mahdollisesti karhun hammas tai kynsi. Laho. Pinnassa vielä hieman kiillettä (?) jäljellä.

Ruutu B1, 2. krs, $x=134$, $y=10$, $z=110,28$.



← 40mm →

24340: 254, ELÄIMEN HAMMAS TAI KYNSI

24340

Saarijärvi

Summasjärvi

Kantoniemi

255. PALANEITA LUUNSIRUJA, 10 kpl, 0,4 g.

Ruutu B1, 2. krs.

256. LUUTA, 1 kpl, 3,0 g.

Palamatonta, lahoa.

Ruutu B1, 3. krs, x=363, y=127, z=110,48.

257. PALANUTTA LUUTA, 3 kpl, 2,5 g.

Ruutu B1, 4. krs, x=244-261, y=143-150, z=110,34-,44.

258. LUUNPALA.

Palamatonta (?).

Ruutu B1, 4. krs, x=263, y=133, z=110,24.

259. LUUNSIRUJA, n.70 kpl, 8,9 g.

Palaneita ja palamattomia.

Ruutu B1, 4. krs, nokimaa-alue.

260. SUOMUJA JA MUITA KALANLUITA, 25 kpl, g.

Ruutu B1, 4. krs, nokimaa-alue.

261. LUUNPALOJA, 22 kpl, 19,4 g.

Paloja ja siruja. Osittain palaneita. Ilmeisesti yhtä luuta.

Ruutu B2, 2. krs, x=100-113, y=7-20, z=110,26.

262. LUUNPALOJA, 25 kpl, 5,0 g.

Paloja ja siruja. Osittain palaneita. Ilmeisesti yhtä luuta.

Ruutu B2, 2. krs, x=113-125, y=20-34, z=110,27.

263. LUUNPALOJA, n.50 kpl, 31,4 g.

Osittain palaneita (?). Paloja ja siruja. Ilmeisesti yhtä luuta.

Ruutu B2, 2. krs, x=125-135, y=34-47, z=110,25.

264. LUUNPALA, 1 kpl, 12,7 g.

Palamaton (?).

Ruutu B2, 2. krs, x=132, y=10, z=110,27.

24340

Saarijärvi

Summasjärvi

Kantoniemi

265. LUUNPALA, 1 kpl, 2,9 g.

Palamaton (?).

Ruutu B2, 2. krs, x=n.135, y=n.55, z=110,25.

266. LUUNPALA, 1 kpl, 2,5 g.

Palamaton (?).

Ruutu B2, 2. krs, x=262, y=171, z=110,32.

267. LUUNPALA, 1 kpl, 9,7 g.

Palamaton (?).

Ruutu B2, 2. krs, x=n.270, y=n.165, z=110,30.

268. PALANEITA LUUNSIRUJA, 8 kpl, 0,5 g.

Ruutu B2, 2. krs.

269. SUOMUJA JA MUITA KALANLUITA, 53 kpl, g.

Ruutu B2, 3. krs, x=220-260, y=75-90, z=110,27-,32.

270. LUU, 1 kpl, 1,5 g.

Ontto linnun(?)luu.

Ruutu B2, 3. krs, x=251, y=93, z=110,30.

271. LUUNPALOJA, 3 kpl, 4,8 g.

Osittain palaneita (?). Alunp. yhtä luuta.

Ruutu B2, 3. krs, x=333, y=86, z=110,39.

272. PALANEITA LUUNSIRUJA, n.80 kpl, 3,7 g.

Ruutu B2, 3. krs, nokimaa-alue.

273. SUOMUJA JA MUITA KALANLUITA, 10 kpl, g.

Ruutu B2, 3. krs, nokimaa-alue.

24340

Saarijärvi

Summasjärvi

Kantonieniemi

274. LUUNPALA, 1 kpl, 1,0 g.

Palamaton (?).

Ruutu B2, 4. krs, x=210, y=32, z=110,28.

275. ELÄIMEN KYNSI, 15x3x2 mm, 0,1 g.

Ruutu B2, 4. krs, x=210, y=43, z=110,27.

KM 24340:275,
ELÄIMEN KYNSI

←15mm→

276. SUOMUJA JA MUITA KALANLUITA, 25 kpl, g.

Ruutu B2, 4. krs, x=245-265, y=60-80, z=110,25-,31.

277. PALANUT LUUNPALA, 1 kpl, 0,8 g.

Ruutu B2, 4. krs, x=248, y=27, z=110,35.

278. PALANUT LUUNPALA, 1 kpl, 0,1 g.

Ruutu B2, 4. krs, x=x=255, y=55, z=110,36.

279. PALANUT LUUNPALA, 1 kpl, 0,6 g.

Ruutu B2, 4. krs, x=264, y=49, z=110,28.

280. PALANEITA LUUNPALOJA, 35 kpl, 12,3 g.

Ruutu B2, 4. krs, x=268-272, y=66-76, z=110,27.

281. PALANEITA LUUNPALOJA, 27 kpl, 11,0 g.

Ruutu B2, 4. krs, x=269-290, y=8-36, z=110,29-,31.

282. PALANEITA LUUNPALOJA, 2 kpl, 0,5 g.

Ruutu B2, 4. krs, x=296, y=62, z=110,30.

283. PALANUT LUUNPALA, 1 kpl, 0,5 g.

Ruutu B2, 4. krs, x=298, y=50, z=110,31.

284. PALANUT LUUNPALA, 1 kpl, 1,3 g.

Ruutu B2, 4. krs, x=310, y=18, z=110,43.

285. LUUNPALOJA, 14 kpl, 40,0 g.

Osittain palaneita (?). Ilmeisesti alunp. 2-3
luuta.

Ruutu B2, 4. krs, x=352-360, y=25-36, z=110,37-,42.

24340

Saarijärvi

Summasjärvi

Kantoniemi

286. LUUNSIRUJA, n. 150 kpl, 27,8 g.

Palaneita ja palamattomia.

Ruutu B2, 4. krs, nokimaa-alue.

287. SUOMUJA JA MUITA KALANLUITA, 101 kpl, g.

Ruutu B2, 4. krs, nokimaa-alue.

288. NÄYTTEITÄ.

Ks. luettelo näytteistä kaivauskertomuksen liitt.