

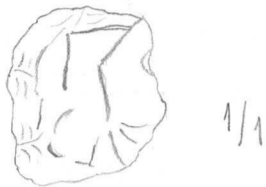
24359

Inari /423/

Paatari

Vaskojoen suu

20. Kaavin, kvartsia, 24x21x14 mm, 8 g.
Pyöreähkö, korkealakinen. Reunat isketty; re-
tusoimalla työstetty terä. Tehty ytimeistä ?



21. Pièce écaillée, 8 kpl, kvartsia, 129 g.
22. Ytimiä, 4 kpl, kvartsia, 40 g.
23. Iskoksia, 2 kpl, punaruskeaa piitä, 3 g.
24. Iskos, vaaleanharmaata piitä, palanut, 1 g.
25. Iskoksia, 2 kpl, dolomiittia (luonnonvalkoista, tiivistä kivilajia), 4 g.
26. Iskos, sinapinkeltaista, mustansekaista porfyristä kivilajia, 6 g.
27. Iskos, tiivistä, kirjavaa (perusväriltään vaaleanharmaata) kivilajia, 13 g.
28. Iskoksia, 30 kpl, kvartsia, 302 g.
29. Palanutta luuta, 23 g.

Löydöt on HuK Aki Arponen ottanut talteen Paatari-järven pohjoispäästä, Vaskojoen suun itärannalta 24.7.1988 tehdyn tarkastuksen yhteydessä. Ks. tark.kert. top. arkistossa. Diar. 9.9.1988.

24360

Inari /424/

Lemmenjoki

Ilmavoimien

maja

1. Pièce écaillée, kvartsia, 21x12x6 mm, 2 g.
2. Iskoksia, 8 kpl, kvartsiittia, 30 g.
3. Iskoksia, 11 kpl, kvartsia, 44 g.
4. Palanutta luuta, 1 g.

Löydöt on HuK Aki Arponen ottanut talteen Lemmenjoen Njurkulahden koillisestä 7.8.1988 Lemmenjoen kansallispuistoalueelle tehdyn tutkimiskäynnin yhteydessä. Ks. tark.kert. top. arkistossa. Diar. 9.9.1988.