

Rautakautiset kalmistolöydöt, jotka löydettiin hum.kand. Jyri Saukkosen johtamassa Museoviraston esihistorian toimiston kaivauksessa Laitilan Kodjalan Virilän Vainionmäen kalmistosta A, polttokalmistosta, 30.5.-17.6.1988. Aiemmat löydöt: KM 22964:1-45, 23274:1-316b ja 23593:1-302. Ks. kaivauskertomusta top. arkistossa. Diar. 7.10.1988.

24389

LAITILA

Kodjala

Virilän Vainionmäki

kalmisto A

Koordinaattipisteiden 495/200 ja 496/200 väliltä, profiilista, 1. kerroksesta:

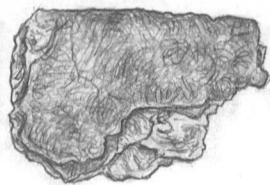
1. Saviastian kylkipala, paino 1 g.
Koristeeton. Sisäpinta puuttuu. Saviaines tiivistä, sekoitteena kivenmurusia. Väri ruskea.

Koordinaattipisteiden 497/200 ja 498/200 väliltä, profiilista, 1. kerroksesta:

2. Palanutta luuta 2 kpl/2,5 g.

Koordinaattipisteiden 500/194 ja 500/195 väliltä, profiilista, 1. kerroksesta:

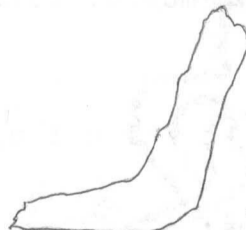
3. Saviastian reunapala, paino 6 g.
Koristeeton. Reunan päällisyys pyöreä. Seinämän paksuus 8 mm. Saviaines tiivistä, sekoitteena kivenmurusia. Väri musta. Ks. kuvaa.



7.7.-90

Koordinaattipisteiden 500/194 ja 500/195 väliltä, profiilista, 1. kerroksesta:

4. Saviastian pohjapala, paino 7 g.
Pohjan ja kyljen taitteesta. Koristeeton. Sisäpinta puuttuu. Saviaines tiivistä, sekoitteena kivenmurusia. Väri ruskea. Ks. kuvaa.



7.7.-90

Koordinaattipisteiden 500/195 ja 500/196 väliltä, profiilista, 1. kerroksesta:

5. Saviastian kylkipaloja 2 kpl/6 g.

24389
 LAITILA
 Kodjala
 Virilän Vai-
 nionmäki
 kalmisto A

Koristeettomia. Saviaines tiivistä, sekoitteena kivenmurusia. Molemmista puuttuu toinen pinta. Toisen väri musta, toisen ruskea. Ensimmäisen pinnalla mustaa, rosopintaista kuonaa.

6. Palanutta luuta 1 kpl/alle 1 g.

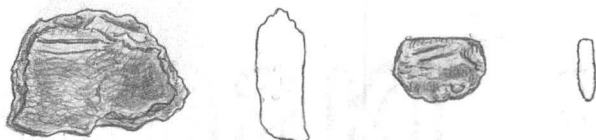
Ruutu 500/196, 1. kerros:

7. Saviastian reunapaloja 2 kpl/4 g.
 Koristeettomia. Reunan päällys toiselta puolelta pyöristetty. Seinämän paksuus 6 mm. Saviaines tiivistä, sekoitteena kivenmurusia. Väri ruskea. Ks. kuvaa.



P.P.-90

8. Saviastian kylkipaloja 2 kpl/3 g.
 Koristeina uurteita. Ainoastaan toisessa pallas molemmat pinnat tallella ja tässä seinämän paksuus 7 mm. Saviaines tiivistä, sekoitteena kivenmurusia. Väri ruskea. Ks. kuvaa.



P.P.-90

9. Saviastian kylkipaloja 10 kpl/4 g.
 Koristeettomia. Kaikista puuttuu toinen pinta. Saviaines tiivistä, sekoitteena kivenmurusia. Väri musta.

10. Palanutta savea 1 kpl/1 g.
 Toisella puolella painauma, jossa uurteita. Saviaines tiivistä, sekoitteetonta. Väri painauman puolelta musta, toiselta puolelta ruskea.

11. Palanutta luuta 1 kpl/alle 1 g.

Ruutu 500/197, 1. kerros:

12. Saviastian kylkipala, paino 3 g.

Koristeena uurre. Sisäpinta puuttuu. Saviaines tiivistä, sekoitteena kivenmurusia. Väri harmaa.

13. Saviastian kylkipaloja 17 kpl/17 g.
Koristeettomia. Ainoastaan yhdessä palassa molemmat pinnat jäljellä ja tässä seinämän paksuus 9-12 mm. Saviaines tiivistä, sekoitteena kivenmurusia. Väri harmaanruskea. Suurimman palan toisella pinnalla mustaa, kiiltäväpintaista kuonaa.
14. Tulus(?)piitä 1 kpl/3 g.
Parissa särmässä iskunjälkiä. Väri tummanharmaa.
15. Palanutta luuta 4 kpl/alle 1 g.

Ruutu 501/196, 1. kerros:

16. Saviastian kylkipaloja 16 kpl/14 g.
Koristeettomia. Vain yhdessä palassa molemmat pinnat jäljellä ja tässä seinämän paksuus 8-9 mm. Saviaines tiivistä, sekoitteena kivenmurusia. Osan väri musta, osan ruskea.
17. Palanutta savea 4 kpl/2 g.
Muoto säännötön. Saviaines tiivistä, sekoitteena kivenmurusia. Osan väri musta, osan ruskea.

Ruutu 501/197, 1. kerros:

18. Saviastian kylkipaloja 15 kpl/22,5 g.
Koristeettomia. Seinämän paksuus 9-13 mm. Saviaines tiivistä, sekoitteena kivenmurusia. Väri harmaanruskea.
19. Palanutta savea 3 kpl/2,5 g.
Muoto säännötön. Suurimmassa palassa heikkoja, viirumaisia painanteita. Saviaines tiivistä, kahdessa palassa sekoitteetonta, yhdessä sekoitteena kivenmurusia. Väri tummanharmaa.
20. Piitä 1 kpl/2 g.
Väri tummanharmaa.

24389

LAITILA

Kodjala

Virilän Vai-

nionmäki

kalmisto A

24389

LAITILA

Kodjala

Virilän Vai-

nionmäki

kalmisto A

Ruutu 502/196, 1. kerros:

21. Saviastian kylkipaloja 2 kpl/alle 1g.
Koristeettomia. Molemmista puuttuu toinen pinta. Saviaines tiivistä, sekoitteena kivenmurusia. Väri ruskea.
22. Palanutta luuta 1 kpl/alle 1 g.

Ruutu 502/197, 1. kerros:

23. Saviastian kylkipaloja 6 kpl/6,5 g.
Koristeettomia. Kaikista puuttuu toinen pinta. Saviaines tiivistä, sekoitteena kivenmurusia. Väri ruskeanharmaa.
24. Palanutta savea 12 kpl/8,5 g.
Muoto säännötön. Saviaines tiivistä, sekoitteenonta. Osan väri ruskea, osan tummanharmaa.

Ruutu 503/196, 1. kerros:

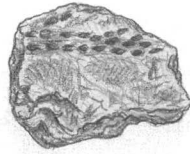
25. Saviastian kylkipala, paino alle 1 g.
Koristeeton. Toinen pinta puuttuu. Saviaines tiivistä, sekoitteena kivenmurusia. Väri ruskea.
26. Kvartsia 1 kpl/9 g.

Ruutu 503/197, 1. kerros:

27. Saviastian kylkipaloja 7 kpl/18 g.
Koristeettomia. Seinämän paksuus 10 mm. Saviaines tiivistä, sekoitteenonta. Väri ruskea.
28. Palanutta savea 13 kpl/11 g.
Muoto säännötön. Saviaines tiivistä, sekoitteenonta. Osan väri ruskea, osan harmaa, osan musta.
29. Palanutta savea 1 kpl/6 g.
Muoto säännötön. Osaksi huokoinen. Saviaines tiivistä, sekoitteenonta. Väri osaksi musta, osaksi tummanharmaa.
30. Palamatonta luuta 3 kpl/2,5 g.

Ruutu 504/196, 1. kerros:

31. Saviastian kylkipala, paino 3 g.
Koristeina nuorapainanteita. Seinämän paksuus 6,5 mm. Saviaines tiivistä, sekoitteena kivenmurusia. Väri ruskea. Ks. kuvaa.

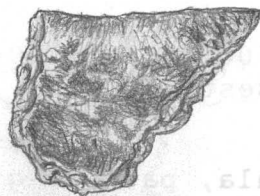


P.P.-06

32. Saviastian kylkipaloja 10 kpl/16 g.
Koristeettomia. Vain yhdessä palassa molemmat pinnat jäljellä ja tässä seinämän paksuus 9-10 mm. Saviaines tiivistä, sekoitteena kivenmurusia. Väri ruskea.
33. Palanutta savea 1 kpl/1 g.
Muoto säännötön. Saviaines tiivistä, sekoitteetonta. Väri osaksi ruskea, osaksi harmaa.
34. Palanutta luuta 1 kpl/alle 1 g.
35. Palamatonta luuta 1 kpl/alle 1 g.

Ruutu 504/197, 1. kerros:

36. Saviastian reunapala, paino 6,5 g.
Koristeeton. Reunan päällyys sisäänpäin kaartuva. Seinämän paksuus 9 mm. Saviaines tiivistä, sekoitteena kivenmurusia. Väri harmaa, mutta ulkopinta osaksi kiiltävän musta. Ks. kuvaa.



P.P.-50

37. Saviastian kylkipala, paino alle 1 g.
Koristeeton, mutta sisäpinnalla uurre. Ulkopinta puuttuu. Saviaines tiivistä, sekoitteena kivenmurusia. Väri tummanharmaa.
38. Saviastian kylkipaloja 24 kpl/39 g.
Koristeettomia. Seinämän paksuus 7-9 mm. Saviaines tiivistä, sekoitteena kivenmurusia. Osan väri tummanharmaa, osan ruskea.

24389

LAITILA

Kodjala

Virilän Vai-
nionmäki

kalmisto A

24389

LAITILA

Kodjala

Virilän Vai-

nionmäki

kalmisto A

39. Palanutta savea 6 kpl/10 g.
Muoto säännötön. Saviaines tiivistä, osassa sekoitteenonta, osassa sekoitteena kivenmurusia. Osan väri ruskea, osan harmaa.
40. Palamatonta luuta 4 kpl/5 g.

Ruutu 505/197, 1. kerros:

41. Saviastian kylkipaloja 9 kpl/22 g.
Koristeettomia. Seinämän paksuus 7-10 mm. Saviaines tiivistä, sekoitteena kivenmurusia. Väri harmaanruskea.
42. Palanutta savea 3 kpl/11 g.
Kahdessa isossa palassa laakeita painanteita. Yhdessä palassa saviaines haurasta ja tässä sekoitteena kivenmurusia, toisissa saviaines tiivistä, sekoitteenonta. Osan väri harmaa, osan ruskea.
43. Kvartsia 1 kpl/8 g.

Koordinaattipisteiden 500/193 ja 500/194 väliltä, profiilista, 2. kerroksesta:

44. Saviastian kylkipala, paino 1 g.
Koristeeton. Sisäpinta puuttuu. Saviaines tiivistä, sekoitteena kivenmurusia. Väri ruskea.

Koordinaattipisteiden 500/194 ja 500/195 väliltä, profiilista, 2. kerroksesta:

45. Saviastian kylkipala, paino alle 1 g.
Koristeeton. Sisäpinta puuttuu. Saviaines tiivistä, sekoitteena kivenmurusia. Väri ruskea.

Koordinaattipisteiden 500/192 ja 500/193 väliltä, profiilista, 3. kerroksesta:

46. Saviastian kylkipala, paino 3 g.
Koristeeton. Sisäpinta puuttuu. Saviaines tiivistä, sekoitteena kivenmurusia. Väri tummanharmaa.
47. Palanutta luuta 1 kpl/alle 1 g.

Ruutu 495/196, 4. kerros:

48. Saviastian kylkipaloja 3 kpl/5 g.
Koristeettomia. Kaikista puuttuu toinen

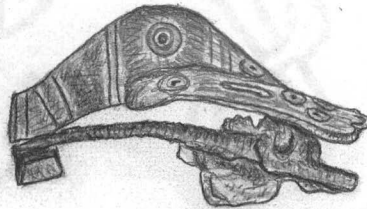
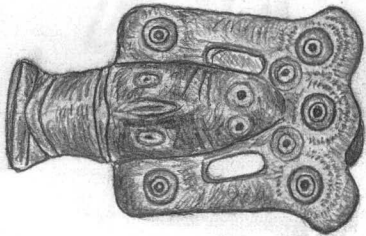
pinta. Saviaines tiivistä, sekoitteena ki-
venmurusia. Väri ruskea.

49. Palanutta luuta 10 kpl/4 g.

Ruutu 495/197, 4. kerros:

50. Krapusolki, pronssia.

Ehjä, hyväkuntoinen. Koristeina piste-ympyrä-
-leimoja ja viivoja. Neula taivutettu n. 2-
2,5 mm:n paksuisesta rautavartaasta ja siinä
kiinni pala palanutta luuta. Soljen pituus
48 mm, leveys 29 mm, korkeus 10 mm. Ks. ku-
vaa. - Löytökohta: 495,95/197,48. Pl.: 108.



P.P.-90

Ruutu 495/198, 4. kerros:

51. Ketjun katkelma, pronssia.

Ketjusta, joka koostunut pyöreistä, avoi-
mista lenkeistä. Käsittää kolme katkelmal-
lista lenkkiä. Ainakin yhden vartaan poikki-
leikkaus kolmikulmainen. - Löytökohta:
495,85/198,65. Pl.: 115.

52. Saviastian kylkipaloja 4 kpl/5,5 g.

Koristeettomia. Kaikista puuttuu toinen
pinta. Saviaines tiivistä, sekoitteena ki-
venmurusia. Osan väri ruskea, osan tumman-
harmaa.

53. Palanutta luuta 269 kpl/95,5 g.

Ruutu 495/199, 4. kerros:

54. Saviastian kylkipaloja 54 kpl/67 g.

Koristeettomia. Kaikista puuttuu toinen
pinta. Saviaines tiivistä, sekoitteena ki-
venmurusia. Osan väri ruskea, osan tumman-
harmaa.

55. Palanutta luuta 777 kpl/54,5 g.

24389

LAITILA

Kodjala

Virilän Vai-

nionmäki

kalmisto A

24389
 LAITILA
 Kodjala
 Virilän Vai-
 nionmäki
 kalmisto A

Ruutu 496/196, 4. kerros:

56. Kuonaa 1 kpl/alle 1 g.
 Hauras.
57. Palanutta luuta 27 kpl/7 g.

Ruutu 496/197, 4. kerros:

58. Veitsi, rautaa.
 Pituus 105 mm, josta terää 52 mm ja ruotoa 53 mm. Terän suurin leveys 16 mm ja paksuus 3 mm. Ruoto lattea, sen poikkileikkaus nelikulmainen ja suurin koko 11 x 3 mm. Ks. kuvaa. - Löytökohta: 496,50/197,50. Pl.: 108.



77-90

59. Soljenneula, rautaa.
 Pituus 37 mm. Taitettu n. 1,5 mm:n paksuisesta vartaasta. Ks. kuvaa. - Löytökohta: 496,00-50/197,50-198,00. Pl.: n. 109.



77-90

60. Sulanut pronssipala, paino alle 1 g.
61. Palanutta luuta 1580 kpl/545 g.
62. Hampaiden juuria ja juurien katkelmia 10 kpl/2 g.

Ruutu 496/198, 4. kerros, löytökeskittymä, jonka koordinaatit 496,25-86/198,15-78 ja pl. 100 (pinta) - 110 (pohja):

63. Ketjunktajan katkelma, pronssia.
 Spiraalinmuotoinen, hieman vaurioitunut. Halkaisija 20 mm. Vartaan poikkileikkaus alunperin ehkä pyöreä ja sen paksuus n. 2 mm. Ks. kuvaa. - Löytökohta: 496,60/198,30. Pl.: 100.



P.R.-30

64. Ketjun katkelmia 4 kpl, pronssia.
Ketjusta, joka koostunut pyöreistä, avoimista lenkeistä. Lenkkien koko 6-7 mm, niiden vartaan poikkileikkaus kolmikulmainen, osassa harjallinen ja leveys n. 3 mm. Suurin katkelma käsittää 9 lenkkiä, kaksi pienintä ovat vain lenkin puolikkaita. - Löytökohta: 496,60/198,30. Pl.: 100.
65. Pronssirenkaan katkelma.
Renkaan halkaisija ollut alunperin n. 10 mm. Vartaan poikkileikkaus vaihtelee litteästä lähinnä soikeaan ja sen paksuus 1-2 mm. - Löytökohta: 496,48/198,35. Pl.: 103.
66. Spiraalirannerenkaan katkelmia 4 kpl, pronssia. Koristeina viivoja ja pisterivejä. Vartaan poikkileikkaus kolmikulmainen, leveys 6 mm ja paksuus 2-2,5 mm. Suurimman katkelman pituus n. 30 mm. - Löytökohta: 496,55-58/198,20-32. Pl.: 103.
67. Koverankuperan rannerenkaan katkelma, pronssia. Koristeina viivoja. Katkelman koko 15 x 10 mm, pronssilevyn paksuus n. 1 mm. - Löytökohta: 496,55-58/198,20-32. Pl.: 103.
68. Sormus, pronssia.
Pieni osa murtunut pois. Halkaisija 17 mm. Vartaan poikkileikkaus kolmikulmainen ja sen leveys 3 mm. Ks. kuvaa. - Löytökohta: 496,50/198,16. Pl.: 103.
69. Sulanut pronssipala, paino 1,5 g.
Palassa hämöttää todennäköisesti ketjunlenkkiä. - Löytökohta: 496,46/198,30. Pl.: 105.
70. Ketjun lenkin katkelma, pronssia.
Lenkin koko ollut n. 6 mm, vartaan poikkileikkaus kolmikulmainen ja leveys n. 2,5 mm. - Löytökohta: 496,50/198,43. Pl.: 105.



P.R.-30

24389

LAITILA

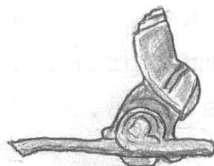
Kodjala

Virilän Vainionmäki

kalmisto A

24389
 LAITILA
 Kodjala
 Virilän Vai-
 nionmäki
 kalmisto A

71. Pronssispiraalin katkelma, jonka sisällä pronssivarrasta. Pituus 11 mm, paksuus 6 mm. Vartaan poikkileikkaus spiraalissa koverankupera tai puolipallonmuotoinen ja leveys n. 2,5 mm. Ks. kuvaa. - Löytökohta: 496,28-34/198,70-78. Pl.: 105-106.
72. Sulanut pronssipala, paino alle 1 g. - Löytökohta: 496,28-34/198,70-78. Pl.: 105-106.
73. Helmi, lasimassaa. Muoto pyöreä. Koko 7-10 mm. Väri oranssinpunertava. Huokoiseksi palanut - Löytökohta: 496,75-86/198,50-75. Pl.: 106.
74. Helmi, lasimassaa. Muoto pyöreä. Koko 7-11 mm. Väri oranssinpunertava. Osittain huokoiseksi palanut. - Löytökohta: 496,86/198,23. Pl.: 106.
75. Tasavartisen soljen katkelma, pronssia. Katkelma soljen päästä. Koristeina viivoja. Neula taivutettu n. 1,5-2,5 mm:n paksuisesta rautavartaasta ja siitä puuttuu kärkiosa. Katkelman koko 13 x 12 x 15 mm ja neulan pituus nykyisellään 30 mm. Ks. kuvaa. - Löytökohta: 496,75/198,44. Pl.: 107.



PP-56

76. Spiraalirannerenkaan katkelmia 6 kpl, pronssia. Koristeina viivoja ja sahalaitaisia leimakuvioita. Vartaan poikkileikkaus kolmikulmainen, leveys 7 mm ja paksuus 3 mm. Suurimman katkelman pituus 19 mm. - Löytökohta: 496,32-40/198,25-32. Pl.: 105-107.
77. Ketjun katkelmia 5 kpl, pronssia. Ketjusta, joka koostunut pyöreistä, avoimista lenkeistä. Lenkkien koko 6-7 mm, niiden vartaan poikkileikkaus kolmikulmainen, harjallinen ja leveys n. 3,5 mm. Kolme katkelmaa käsittää 3-4 lenkkiä, kaksi on vain lenkin katkelmia. - Löytökohta: 496,32-40/198,25-32. Pl.: 105-107.

78. Sulaneita pronssipaloja 2 kpl/5 g.
- Löytökohta: 496,32-40/198,25-32. Pl.: 105-107.
79. Pronssipaloja 7 kpl.
Suurimmaksi osaksi melko muodottomia ja n. 1 mm:n paksuista pronssilevyä. - Löytökohta: 496,32-40/198,25-32. Pl.: 105-107.
80. Ketjun katkelmia 8 kpl, pronssia.
Ketjusta, joka koostunut pyöreistä, avoimista lenkeistä. Lenkkien koko 6-9 mm, niiden vartaan poikkileikkaus kolmikulmainen, osassa harjallinen ja leveys 3-3,5 mm. Suurin katkelma käsittää 3 lenkkiä, pienin on vain lenkin katkelma. - Löytökohta: 496,32-40/198,25-32. Pl.: 105-107.
81. Sulaneita pronssipaloja 4 kpl/6 g.
- Löytökohta: 496,32-40/198,25-32. Pl.: 105-107.
82. Pronssispiraalin katkelma, jonka sisällä pronssivarrasta. Pituus 17 mm, paksuus 6-7 mm. Vartaan poikkileikkaus spiraalissa koverankupera tai puolipallonmuotoinen ja leveys n. 2,5 mm. Ks. kuvaa. - Löytökohta: 496,35-40/198,35-60. Pl.: 108-110.



Pl.-30

83. Spiraalirannerenkaan katkelma, pronssia.
Koristeina viivoja, joista vain osa erottuu heikosti. Vartaan poikkileikkaus kolmikulmainen, leveys 6 mm ja paksuus 2 mm. Katkelman pituus 17 mm. - Löytökohta: 496,35-40/198,35-60. Pl.: 108-110.
84. Ketjun katkelmia 2 kpl, pronssia.
Ketjusta, joka koostunut pyöreistä, avoimista lenkeistä. Lenkkien koko n. 7-9 mm, niiden vartaan poikkileikkaus kolmikulmainen ja leveys n. 3-4 mm. Suurempi katkelma käsittää kolme lenkkiä ja pienempi on vain irrallinen lenkki; suurempi katkelma vaurioitunut pahasti tulessa. - Löytökohta: 496,35-40/198,35-60. Pl.: 108-110.

24389
LAITILA
Kodjala
Virilän Vai-
nionmäki
kalmisto A

24389

LAITILA

Kodjala

Virilän Vai-

nionmäki

kalmisto A

85. Pronssivartaan katkelma.
Vääntynyt. Pituus n. 18-20 mm, paksuus n. 1-2,5 mm. - Löytökohta: 496,35-40/198,35-60. Pl.: 108-110.
86. Sulaneita pronssipaloja 6 kpl/g.
- Löytökohta: 496,35-40/198,35-60. Pl.: 108-110.
87. Pronssivartaan katkelma, mahdollisesti spiraalirannerenkaasta. Vartaan poikkileikkaus kolmikulmainen, leveys 7-8 mm ja paksuus 2 mm. Katkelman pituus 16 mm. - Löytökohta: 496,25-50/198,20-28. Pl.: 109.
88. Pronssirenkaiden katkelmia 5 kpl.
Renkaiden halkaisija ollut alunperin n. 15-20 mm. Vartaan poikkileikkaus kolmikulmainen ja leveys n. 3 mm. - Löytökohta: 496,25-50/198,20-28. Pl.: 109.
89. Ketjun katkelma, pronssia.
Ketjusta, joka koostunut pyöreistä, avoimista lenkeistä. Lenkkien koko 7-8 mm, niiden vartaan poikkileikkaus kolmikulmainen ja leveys n. 2-3 mm. Katkelma käsittää kaksi lenkkiä. - Löytökohta: 496,25-50/198,20-28. Pl.: 109.
90. Pronssiesineen katkelma.
Koristeina viivoja yhdellä syrjällä. Koko 12 x 11 x 6 mm. - Löytökohta: 496,25-50/198,20-28. Pl.: 109.
91. Helmi, lasimassaa.
Muoto pyöreä. Koko 7-10 mm. Väri punertava. - Löytökohta: 496,66/198,15. Pl.: 110.

Ruutu 496/198, 4. kerros, n:oilla 63-91 luetteloidun keskittymän ulkopuolelta tai ko. keskittymän alueelta ilman tarkempia koordinaatteja:

92. Spiraalirannerenkaan katkelma, pronssia.
Koristeina viivoja ja sahalaitaisia leimakuviota. Vartaan poikkileikkaus kolmikulmainen, leveys 6-7 mm ja paksuus 2 mm. Katkelman pituus 18 mm.
93. Saviastian reunapala, paino 2 g.
Koristeeton. Reunan päällys melko tasainen. Seinämän paksuus 7 mm. Saviaines tiivistä,

sekoitteena kivenmurusia. Väri harmaanruskea. Ks. kuvaa.



P.P.-90

24389

LAITILA

Kodjala

Virilän Vainionmäki

kalmisto A

94. Saviastian kylkipaloja 5 kpl/6 g.
Koristeettomia. Vain yhdessä palassa molemmat pinnat jäljellä ja tässä seinämän paksuus 7 mm. Saviaines tiivistä, sekoitteena kivenmurusia. Väri harmaanruskea.

95. Palanutta savea 2 kpl/alle 1 g.
Muoto säännötön. Saviaines tiivistä, sekoitteenä. Väri ruskea.

96. Palanutta luuta 477 kpl/110 g.

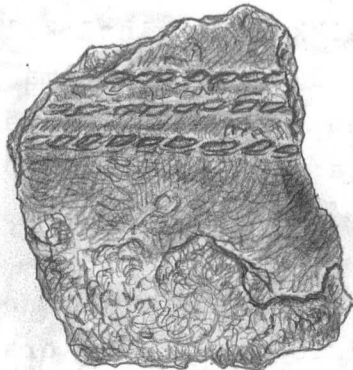
Ruutu 496/199, 4. kerros:

97. Saviastian reunapaloja 2 kpl/8 g.
Koristeettomia. Reunan päällyks tasainen. Seinämän paksuus 5-8 mm. Saviaines tiivistä, sekoitteena kivenmurusia. Väri ruskea. Ks. kuvaa.



P.P.-90

98. Saviastian kylkipala, paino 11,5 g.
Koristeina nuorapainanteita. Seinämän paksuus 4-6 mm. Saviaines tiivistä, sekoitteena kivenmurusia. Väri tummanruskea. Ks. kuvaa.



P.P.-90

24389
 LAITILA
 Kodjala
 Virilän Vai-
 nionmäki
 kalmisto A

99. Saviastian kylkipaloja 94 kpl/144 g.
 Koristeettomia. Seinämän paksuus 4-10 mm.
 Saviaines tiivistä, sekoitteena kivenmuru-
 sia. Väri tummanruskea.

100. Palanutta luuta 13 kpl/3 g.

Ruutu 497/196, 4. kerros:

101. Pronssivartaan katkelma.
 Taivutettu. Vartaan poikkileikkaus pyöreä ja
 paksuus 2-3 mm. Katkelman pituus 13 mm. -
 Löytökohta: 497,40-60/196,00-30. Pl.: 099.

102. Saviastian kylkipaloja 20 kpl/40,5 g.
 Koristeettomia. Seinämän paksuus 8-10 mm.
 Saviaines tiivistä, sekoitteena kivenmuru-
 sia. Väri ruskea.

103. Palanutta savea 1 kpl/2 g.
 Muoto säännötön. Saviaines tiivistä, sekoit-
 teetonta. Väri ruskea.

104. Palanutta luuta 38 kpl/6,5 g.

Ruutu 497/197, 4. kerros:

105. Pronssiesineen, mahdollisesti rannerenkaan,
 katkelma. Koristeeton. Latteaa, nelikulmaista
 varrasta, jonka leveys n. 8 mm ja paksuus n.
 1,5 mm. Katkelman pituus 27 mm. -
 Löytökohta: 497,50/197,96, Pl.: 102.

106. Palanutta luuta 96 kpl/31,5 g.

Ruutu 497/198, 4. kerros:

107. Ketjun katkelma, pronssia.
 Ketjusta, joka koostunut pyöreistä, avoi-
 mista lenkeistä. Lenkkien koko 6-7 mm, nii-
 den vartaan poikkileikkaus lähinnä kolmikul-
 mainen ja leveys n. 2,5 mm. Katkelma käsit-
 tää yhden kokonaisen ja 3-4 katkelmallista
 lenkkiä. - Löytökohta: 497,00-30/198,00-30.

108. Helmi, lasimassaa.
 Muoto pyöreä. Koko 7-10 mm. Väri punertava.
 Osa murtunut pois; sisuksen väri oranssin-
 keltainen. - Löytökohta: 497,10/198,38. Pl.:
 106.

109. Helmi, lasimassaa.
Muoto pyöreä. Koko 6-10 mm. Väri punertava.
- Löytökohta: 497,10/198,53. Pl.: 106.
110. Helmi, lasimassaa.
Muoto pyöreä. Koko 7-10 mm. Väri punertava.
- Löytökohta: 497,15/198,64. Pl.: 106.
111. Neula, rautaa.
Toinen pää taivutettu lenkiksi, jonka koko 11 mm. Vartaan poikkileikkaus lähinnä neli-
kulmainen ja paksuus 2-3 mm. Neulan pituus
70 mm. Ks. kuvaa. - Löytökohta: 497,14/198,
34. Pl.: 106. Löydettyäessä vaakasuorassa,
kärki lounaassa.



P.P.-30

112. Saviastian reunapaloja 5 kpl/37 g.
Koristeettomia. Reunan päällyys lähinnä ta-
sainen. Seinämän paksuus 7-10 mm. Saviaines
tiivistä, sekoitteena kivenmurusia. Väri
harmaanruskea. Ks. kuvaa.



P.P.-30

113. Saviastian kylkipaloja 49 kpl/83 g.
Koristeettomia. Seinämän paksuus 7-8 mm. Sa-
viaines tiivistä, sekoitteena kivenmurusia.
Väri harmaanruskea.
114. Palanutta luuta 267 kpl/96 g.
115. Hampaan juuri ja juuren katkelma, paino alle
1 g.

Ruutu 497/199, 4. kerros:

116. Tasavartinen solki, pronssia.
Toinen pää puuttuu kuten myös neula, muuten
hyväkuntoinen. Koristeina viivoja. Pituus 27
mm, leveys 14 mm, korkeus 7-8 mm. Ks. kuvaa.
- Löytökohta: 497,30/199,28. Pl.: 108.

24389

LAIKILA

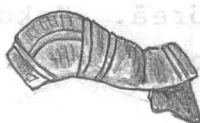
Kodjala

Virilän Vai-

nionmäki

kalmisto A

24389
 LAITILA
 Kodjala
 Virilän Vai-
 nionmäki
 kalmisto A

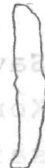


P.1-30

117. Helmi, lasimassaa.
 Sulanut ja täysin muodoton. Väri sinertävä.
 - Löytökohta: 497,20/199,07.

118. Rautapaloja 2 kpl.
 Ohuita. Suuremman koko 10 x 9 mm ja paksuus
 2,5 mm.

119. Saviastian reunapaloja 2 kpl/6 g.
 Koristeettomia. Reunan päällyys tasainen.
 Seinämän paksuus 7-9 mm. Saviaines tiivistä,
 sekoitteena kivenmurusia. Väri harmaanrus-
 kea. Ks. kuvaa.



120. Saviastian kylkipaloja 7 kpl/6 g.
 Koristeettomia. Kaikista puuttuu toinen
 pinta. Saviaines tiivistä, sekoitteena ki-
 venmurusia. Osan väri ruskea, osan musta.

P.1-90

121. Palanutta luuta 231 kpl/ 125,5 g.

122. Hampaan juuria 2 kpl/alle 1 g.

Ruutu 498/196, 4. kerros:

123. Helmi, lasimassaa.
 Muoto pyöreä. Koko 4-6 mm. Väri sininen.

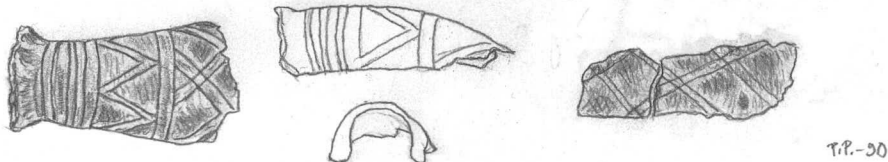
124. Saviastian reunapala, paino 5 g.
 Koristeeton. Toinen pinta puuttuu; jäljellä
 olevan reunan osan päällyys pyörästetty. Sa-
 viaines tiivistä, sekoitteena kivenmurusia.
 Väri ruskea.

125. Saviastian kylkipaloja 21 kpl/9,5 g.
 Koristeettomia. Vain yhdessä palassa molem-
 mat pinnat jäljellä ja tässä seinämän pak-
 suus 6 mm. Saviaines tiivistä, sekoitteena
 kivenmurusia. Osan väri ruskea, osan musta.

126. Palanutta savea 13 kpl/7 g.
Muoto säännötön. Saviaines tiivistä, sekoit-
teetonta. Osan väri ruskea, osan musta.
127. Rautakuonaa 1 kpl/550 g.
- Löytökohta: 498,80/196,10. Pl.: 099
(pinta) - 105 (pohja).
128. Palanutta luuta 26 kpl/6 g.

Ruutu 498/197, 4. kerros:

129. Koverankuperan rannerenkaan katkelmia 2 kpl,
pronssia. Toinen katkelma rannerenkaan
päästä. Koristeina viivoja. Katkelmien koko
31 x 15 ja 28 x 10 mm. Pronssilevyn paksuus
n. 1 mm. Ks. kuvaa. - Löytökohta: 498,23/
197,04. Pl.: 095.



130. Saviastian kylkipaloja 20 kpl/32 g.
Koristeettomia. Seinämän paksuus 5-9 mm. Sa-
viaines tiivistä, sekoitteena kivenmurusia.
Väri harmaanruskea.

131. Palanutta luuta 35 kpl/10 g.

Ruutu 498/198, 4. kerros:

132. Ketjun katkelmia 30 kpl, pronssia.
Ketjusta, joka koostunut pyöreistä, avoi-
mista lenkeistä. Lenkkien koko 6-10 mm, nii-
den vartaan poikkileikkaus kolmikulmainen,
osassa harjallinen ja leveys 3-5 mm. Suurim-
mat katkelmat käsittävät 5-8 lenkkiä, mutta
joukossa myös monia yksittäisiä lenkkejä ja
lenkin katkelmia. - Löytökohta: 498,80/198,
30. Pl.: 104.

133. Rautavartaan katkelma.
Poikkileikkaus nykyisellään säännötön. Pi-
tuus 17 mm, paksuus 2-4 mm. - Löytökohta:
498,80/198,30. Pl.: 104.

134. Saviastian reunapala, paino 8 g.
Koristeina nuorapainanteita. Reunan päälly-
s lähinnä tasainen. Seinämän paksuus 4-6 mm.
Saviaines tiivistä, sekoitteena kivenmuru-
sia. Väri ruskea. Ks. kuvaa.

24389

LAITILA

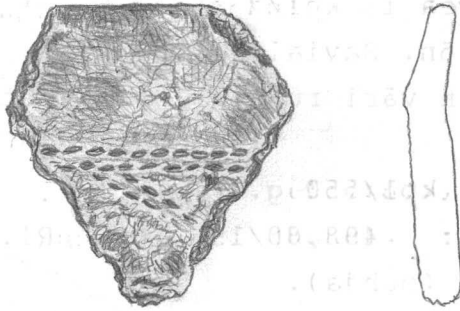
Kodjala

Virilän Vai-

nionmäki

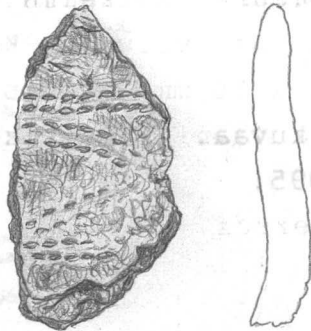
kalmisto A

24389
 LAITILA
 Kodjala
 Virilän Vai-
 nionmäki
 kalmisto A



P.P.-90

135. Saviastian kylkipala, paino 6,5 g.
 Koristeina nuorapainanteita. Seinämän pak-
 suus 5-7 mm. Saviaines tiivistä, sekoitteena
 kivenmurusia. Väri harmaanruskea. Ks. ku-
 vaa.



P.P.-90

136. Saviastian kylkipaloja 9 kpl/19,5 g.
 Koristeettomia. Kaikista puuttuu toinen
 pinta. Saviaines tiivistä, sekoitteena ki-
 venmurusia. Väri harmaanruskea. Poikkeavat
 selvästi, värin johdosta, n:olla 137 luette-
 loiduista.

137. Saviastian kylkipaloja 8 kpl/1 g.
 Koristeettomia. Kaikista puuttuu ainakin
 toinen pinta. Saviaines tiivistä, sekoit-
 teena kivenmurusia. Väri ruskea. Poikkeavat
 selvästi, värin johdosta, n:olla 136 luette-
 loiduista.

138. Palanutta luuta 42 kpl/12 g.

Ruutu 498/199, 4. kerros:

139. Saviastian pohjapaloja 2 kpl/6 g.
 Pohjan ja kyljen taitteesta. Koristeettomia.
 Saviaines tiivistä, sekoitteena kivenmuru-
 sia. Väri ruskea.

140. Saviastian kylkipaloja 61 kpl/162,5 g.
 Koristeettomia. Seinämän paksuus 7-11 mm.
 Saviaines tiivistä, sekoitteena kivenmuru-
 sia. Väri ruskea.

141. Palanutta savea 1 kpl/2,5 g.
Saattaa olla saviastianpala, mutta tällaiseksi melko voimakkaasti kaareva, ts. toisella puolella kaareva painanne(?). Saviaines tiivistä, sekoitteenonta. Väri harmaanruskea.

142. Palanutta savea 1 kpl/alle 1 g.
Muoto lähinnä säännötön. Saviaines tiivistä, sekoitteenonta. Väri harmaanruskea.

143. Palanutta luuta 39 kpl/15 g.

Ruutu 499/196, 4. kerros:

144. Kuutiokivi.
Koko 79-81 mm. Paino 735 g. - Löytökohta: 499,64/196,33. Pl.: 108 (pinta) - 115 (pohja).

145. Saviastian reunapala, paino alle 1 g.
Koristeina nuorapainanteita. Reunan päällysyöreä. Seinämän paksuus 5 mm. Saviaines tiivistä, sekoitteenona kivenmursia. Väri harmaanruskea. Ks. kuvaa.



↑P.-50

146. Saviastian kylkipaloja 87 kpl/60 g.
Koristeettomia. Seinämän paksuus 8-10 mm. Saviaines tiivistä, sekoitteenona kivenmursia. Osan väri ruskea, osan tummanharmaa.

147. Palanutta savea 1 kpl/alle 1 g.
Muoto lattea. Saviaines tiivistä, sekoitteenonta. Väri vaaleanruskea.

148. Palanutta luuta 11 kpl/4,5 g.

Ruutu 499/197, 4. kerros:

149. Helmi, lasimassaa.
Muoto pyöreä. Koko 7-7,5 mm. Väritön, läpi-kuultava.

24389
LAITILA
Kodjala
Virilän Vai-
nionmäki
kalmisto A

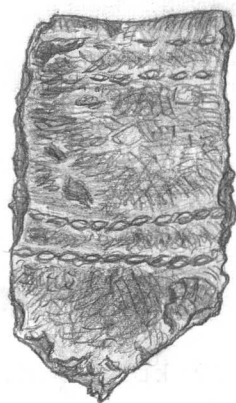
24389
LAITILA
Kodjala
Virilän Vai-
nionmäki
kalmisto A

150. Veitsi, rautaa.
Pituus 130 mm, josta terää 69 mm ja ruotoa 61 mm. Terän suurin leveys 16 mm ja paksuus 3 mm. Ruoto lattea, sen poikkileikkaus nelikulmainen ja suurin koko 11 x 2 mm. Ks. kuvaa. - Löytökohta: 499,57/197,90. Pl.: 105. Löydettyäessä vaakasuorassa, kärki itäkoillisessa ja terä alaspäin.



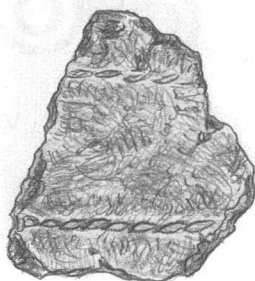
P.P.-96

151. Saviastian reunapala, paino 12 g.
Koristeina nuorapainanteita. Reunan päällysyöreä. Seinämän paksuus 5-8 mm. Saviaines tiivistä, sekoitteena kivenmurusia. Väri harmaanruskea. Ks. kuvaa. - Löytökohta: 499,55/197,90. Löydetty veitsen n:o 150 vierestä kuten n:o 152:kin, veitsen ja sen vieressä olleen kiven välistä, samalta syvyydeltä kuin veitsi tai sitä ylempää.



P.P.-96

152. Saviastian kylkipaloja 3 kpl/13 g.
Koristeina nuorapainanteita. Seinämän paksuus 5-7 mm. Saviaines tiivistä, sekoitteena kivenmurusia. Väri harmaanruskea. Ks. kuvaa. - Löytökohta: 499,55/197,90. Löydetty veitsen n:o 150 vierestä kuten n:o 151:kin, veitsen ja sen vieressä olleen kiven välistä, osittain samalta syvyydeltä kuin veitsi ja osittain sitä ylempää.



P.P.-90

153. Saviastian kylkipaloja 22 kpl/14 g.
Koristeettomia. Kaikista puuttuu toinen pinta. Saviaines tiivistä, sekoitteena kivenmurusia. Väri harmaanruskea. - Löytökohta: 499,55/197,90. Löydetty kuten n:o 152.

24389

LAITILA

Kodjala

Virilän Vainionmäki

kalmisto A

154. Saviastian kylkipala, paino 1 g.
Koristeina nuorapainanteita. Seinämän paksuus 4-5 mm. Saviaines tiivistä, sekoitteena kivenmurusia. Väri harmaanruskea. Ks. kuvaa.



T.7.-30

155. Saviastian kylkipaloja 21 kpl/34 g.
Koristeettomia. Seinämän paksuus 6-7 mm. Saviaines tiivistä, sekoitteena kivenmurusia. Väri ruskea.

156. Palanutta luuta 9 kpl/1,5 g.

Ruutu 499/198, 4. kerros:

157. Helmi, lasimassaa.
Sulanut ja täysin muodoton. Väri lähinnä musta, lisäksi erottuu hieman punertavaa väriä. - Löytökohta: 499,00-50/198,25-77.

158. Helmi, lasimassaa.
Muoto pyöreä. Koko 6-12 mm. Väri punertava. Huokoiseksi palanut. - Löytökohta: 499,00-50/198,25-77.

159. Kuutiokivi.
Koko 72-74 mm. Paino 556 g. - Löytökohta: 499,83/198,95. Pl.: 094 (pinta) - 101 (pohja).

160. Saviastian reunapala, paino 1,5 g.
Koristeeton. Reunan päällys suippo. Seinään paksuus 5-7 mm. Saviaines tiivistä, sekoitteena kivenmurusia. Väri ruskea. Ks. kuvaa.



T.7.-90

24389

LAITILA

Kodjala

Virilän Vai-

nionmäki

kalmisto A

161. Saviastian kylkipaloja 68 kpl/89 g.
Koristeettomia. Vain yhdessä palassa molemmat pinnat jäljellä ja tässä seinämän paksuus 7-9 mm. Saviaines tiivistä, sekoitteena kivenmurusia. Osan väri ruskea, osan tummanharmaa.

162. Palanutta luuta 37 kpl/12 g.

163. Hampaan juuren katkelma, paino alle 1 g.

Ruutu 499/199, 4. kerros:

164. Saviastian reunapala, paino 35 g.
Koristeeton. Sisäpinta puuttuu. Saviaines tiivistä, sekoitteena kivenmurusia. Väri tummanharmaa.

165. Saviastian kylkipaloja 48 kpl/188 g.
Koristeettomia. Seinämän paksuus 7-14 mm. Saviaines tiivistä, sekoitteena kivenmurusia. Osan väri ruskea, osan tummanharmaa.

166. Palanutta luuta 7 kpl/2 g.

Ruutujen 495-498/196-199 alue, 4. kerros:

167. Ketjun katkelmia 10 kpl, pronssia.
Ketjusta, joka koostunut pyöreistä, avoimista lenkeistä. Lenkkien koko 7-9 mm, niiden vartaan poikkileikkaus kolmikulmainen, osassa harjallinen ja leveys n. 3-4 mm. Suurin katkelma käsittää osittain yhteen sulaneina n. 7-10 lenkkiä, valtaosa katkelmista käsittää vain yksittäisen lenkin.

168. Helmi, lasimassaa.
Muoto pyöreä. Koko 8,5-13 mm. Väri punertava. Huokoiseksi palanut.

Koordinaattipisteiden 500/191 ja 500/192 väliltä, profiilista, 4. kerroksesta:

169. Saviastian kylkipaloja 2 kpl/4 g.
Koristeettomia. Molemmista puuttuu toinen pinta. Saviaines tiivistä, sekoitteena kivenmurusia. Väri harmaanruskea.

Ruutu 495/196, 5. kerros:

170. Kuonaa 1 kpl/5,5 g.

Huokoinen. - Löytökohta: 495,67/196,80. Pl.:
121.

171. Kuonaa 20 kpl/2,5 g.

Huokoisia, hauraita. - Löytökohta: 495,62/
196,20.

172. Palanutta luuta 1 kpl/alle 1 g.

173. Hiiltyneitä pähkinänkuoren katkelmia 9
kpl/alle 1 g.Ruutu 495/198, 5. kerros:

174. Saviastian kylkipaloja 4 kpl/5 g.

Koristeettomia. Kaikista puuttuu toinen
pinta. Saviaines tiivistä, sekoitteena ki-
venmurusia. Väri harmaanruskea.

175. Palanutta luuta 46 kpl/12 g.

Ruutu 495/199, 5. kerros:

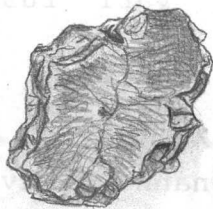
176. Saviastian kylkipaloja 21 kpl/17 g.

Koristeettomia. Seinämän paksuus 9-10 mm.
Saviaines tiivistä, sekoitteena kivenmuru-
sia. Väri tummanharmaa.

177. Palanutta luuta 45 kpl/14 g.

Ruutu 496/196, 5. kerros:

178. Saviastian reunapala, paino 6 g.

Koristeeton. Reunan päällisy pyöreä. Seinämän
paksuus 7-9 mm. Saviaines tiivistä, sekoit-
teena kivenmurusia. Väri ruskea. Ks. kuvaa.

P.P.-20

179. Saviastian kylkipala, paino 2 g.

Koristeeton. Toinen pinta puuttuu. Saviaines
tiivistä, sekoitteena kivenmurusia. Väri
tummanharmaa.

24389

LAITILA

Kodjala

Virilän Vai-

nionmäki

kalmisto A

24389

LAITILA

Kodjala

Virilän Vai-

nionmäki

kalmisto A

180. Palanutta savea 1 kpl/alle 1 g.
Muoto säännötön. Saviaines tiivistä, sekoit-
teetonta. Väri ruskea.

181. Kuonaa 1 kpl/10 g.
Hauras. - Löytökohta: 496,20/196,25. Pl.:
115.

182. Kuonaa 16 kpl/2 g.
Huokoisia, hauraita.

183. Palanutta luuta 3 kpl/alle 1 g.

184. Hiiltyneitä pähkinäkuoren katkelmia 8 kpl/
alle 1 g. - Löytökohta: 496,18/196,80. Pl.:
114.

Ruutu 496/197, 5. kerros:

185. Palanutta savea 1 kpl/3 g.
Muoto säännötön. Saviaines tiivistä, se-
koitteenonta. Väri ruskea.

186. Kuonaa 3 kpl/5,5 g.
Huokoisia. - Löytökohta: 496,50/197,00. Pl.:
113.

187. Palanutta luuta 43 kpl/14 g.

Ruutu 496/198, 5. kerros:

188. Helmi, lasimassaa.
Muoto pyöreä. Koko 7-11 mm. Väri punertava.
Huokoiseksi palanut.

189. Saviastian kylkipaloja 2 kpl/3 g.
Koristeettomia. Vain toisessa palassa molem-
mat pinnat jäljellä ja tässä seinämän pak-
suus 5-7 mm. Saviaines tiivistä, sekoitteenona
kivenmurusia. Toisen väri ruskea, toisen
tummanharmaa.

190. Palanutta savea 2 kpl/alle 1 g.
Toisessa laakea painanne. Saviaines tii-
vistä, sekoitteenonta. Väri ruskea.

191. Palanutta luuta 23 kpl/6 g.

Ks. myös nume-
roita 357 ja 358 →

Ruutu 496/199, 5. kerros:

192. Saviastian kylkipaloja 8 kpl/12,5 g.
Koristeettomia. Kaikista puuttuu toinen pinta. Saviaines tiivistä, sekoitteena kivenmurusia. Osan väri tummanharmaa, osan ruskea.

193. Palanutta luuta 22 kpl/7 g.

Ruutu 497/196, 5. kerros:

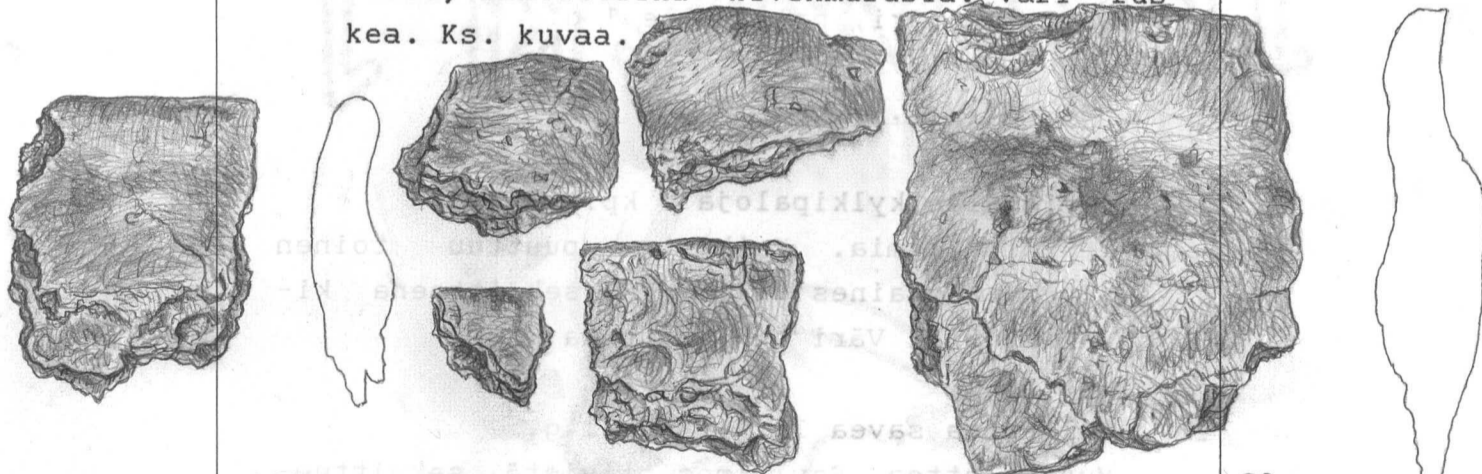
194. Saviastian kylkipaloja 6 kpl/9 g.
Koristeettomia. Kaikista puuttuu toinen pinta. Saviaines tiivistä, sekoitteena kivenmurusia. Osan väri tummanharmaa, osan ruskea.

195. Palanutta savea 9 kpl/3 g.
Muoto säännötön. Saviaines tiivistä, sekoitteen tonta. Väri ruskea.

196. Palanutta luuta 3 kpl/2 g.

Ruutu 497/197, 5. kerros, löytökeskittymä, jonka koordinaatit 497,30-50/197,10-20 ja pl. 107:

197. Saviastian reunapaloja 12 kpl/159 g.
Koristeettomia. Reunan päällisy pyöreä. Seinämän paksuus 5-12 mm. Saviaines tiivistä, sekoitteena kivenmurusia. Väri ruskea. Ks. kuvaa.



198. Saviastian pohjapaloja 4 kpl/13,5 g.
Pohjan ja kyljen taitteesta. Koristeettomia. Kaikista puuttuu sisäpinta. Saviaines tiivistä, sekoitteena kivenmurusia. Väri ruskea.

199. Saviastian kylkipaloja 156 kpl/516 g.
Koristeettomia. Seinämän paksuus 4-12 mm. Saviaines tiivistä, sekoitteena kivenmurusia. Väri ruskea.

24389

LAITILA

Kodjala

Virilän Vai-

nionmäki

kalmisto A

P.P.-90

24389

LAITILA

Kodjala

Virilän Vai-

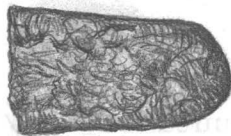
nionmäki

kalmisto A

Ruutu 497/197, 5. kerros, n:oilla 197-199 luette-
loidun löytökeskittymän ulkopuolelta:

200. Rautaesineen terän kärki.

Yksiteräisestä esineestä. Kärjen muoto pyöreä. Pituus 30 mm, leveys 16 mm, paksuus 2,5 mm. Ks. kuvaa.



P.P.-90

201. Rautaesineen katkelma.

Katkelman taivutet puoliskot yhdistetty niitillä. Puoliskojen sisässä palanutta luuta ja hiiltynyttä puuta. Koko 9 x 14 x 15 mm. Ks. kuvaa.



P.P.-90

202. Katkelma orgaanista ainesta, mahdollisesti nahkaa. Koko 34 x 15 mm.

203. Palanutta savea 4 kpl/2 g.

Muoto säännötön. Saviaines tiivistä, sekoitteen tonta. Väri ruskea.

204. Palanutta luuta 41 kpl/9,5 g.

205. Hampaan juuri, paino alle 1 g.

Ruutu 497/198, 5. kerros:

206. Saviastian kylkipaloja 3 kpl/1,5 g.

Koristeettomia. Kaikista puuttuu toinen pinta. Saviaines tiivistä, sekoitteena kivenmurusia. Väri tummanharmaa.

207. Palanutta savea 1 kpl/alle 1 g.

Muoto lattea. Saviaines tiivistä, sekoitteen tonta. Väri ruskea.

208. Palanutta luuta 18 kpl/5,5 g.

Ruutu 497/199, 5. kerros:

209. Sulanut pronssipala, paino alle 1 g.

210. Saviastian kylkipaloja 3 kpl/alle 1 g.
Koristeettomia. Kaikista puuttuu toinen
pinta. Saviaines tiivistä, sekoitteena ki-
venmurusia.

24389

LAITILA

Kodjala

Virilän Vai-

nionmäki

kalmisto A

211. Palanutta luuta 112 kpl/64 g.

Ruutu 498/196, 5. kerros:

212. Sulanut pronssipala, paino 2 g.

213. Palanutta luuta 43 kpl/14 g.

Ruutu 498/197, 5. kerros:

214. Kuolainten rengas, rautaa.

Koko 65-67 mm. Vartaan paksuus 7,5 mm. Ks.
kuvaa. - Löytökohta: 498,29-36/197,07-13.
Pl.: 107.



Ruutu 498/198, 5. kerros, lattean kiven alla ol-
lut löytökeskittymä, jonka koordinaatit 498,74-
86/198,33-43 ja pl. 104 (pinta) - 106 (pohja):

215. Ketjun katkelmia 9 kpl, pronssia.

Ketjusta, joka koostunut pyöreistä, avoi-
mista lenkeistä. Lenkkien koko 5-8 mm, nii-
den vartaan poikkileikkaus kolmikulmainen ja
leveys 2,5-4 mm. Suurin katkelmaa käsittää
yhden lenkin ja osia toisesta, useimmat ovat
vain lenkin katkelmia. - Löytökohta: 498,76-
86/198,33-43. Pl.: 104-106.

216. Rautavartaan katkelmia 2 kpl.

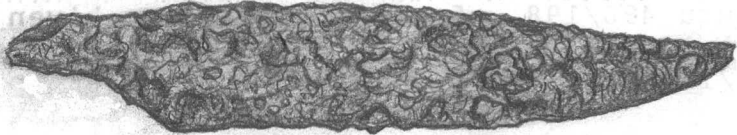
Litteitä. Suuremman koko 16,5 x 8 mm ja pak-
suus 1,5 mm. Pienempi samanlaista varrasta
kuin isompi. - Löytökohta: 498,76-86/198,33-
43. Pl.: 104-106.

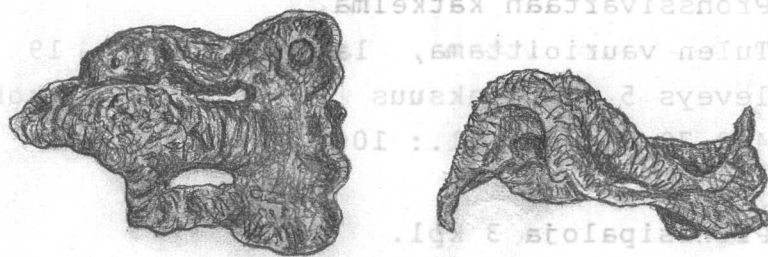
217. Rautapaloja 20 kpl.

Ohuita, muoto muuten säännötön. Suurimman

24389
 LAITILA
 Kodjala
 Virilän Vai-
 nionmäki
 kalmisto A

koko 17 x 8 x 3 mm. - Löytökohta: 498,76-86/198,33-43. Pl.: 104-106.

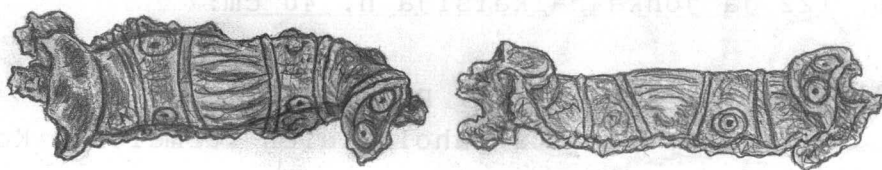
218. Helmi, lasimassaa.
 Sulanut ja täysin muodoton. Pienen murtuma-
 kohdan perusteella väri punertava. Helmessä
 kiinni ainakin palanutta luuta. - Löytö-
 kohta: 498,76-86/198,33-43. Pl.: 104-106.
219. Saviastian kylkipala, paino alle 1 g.
 Koristeeton. Toinen pinta puuttuu. Saviaines
 tiivistä, sekoitteena kivenmurusia. Väri
 tummanharmaa. - Löytökohta: 498,76-86/198,33
 -43. Pl.: 104-106.
220. Palanutta luuta n. 900 kpl/85 g.
 - Löytökohta: 498,76-86/198,33-43. Pl.: 104-
 106.
221. Hampaan juuria 4 kpl/alle 1 g.
 - Löytökohta: 498,76-86/198,33-43. Pl.: 104-
 106.
222. Veitsi, rautaa.
 Suurin osa ruodosta puuttuu. Pituus 96 mm,
 josta terää 77 mm ja ruotoa 19 mm. Terän
 suurin leveys 16 mm ja paksuus 3 mm. Ks. ku-
 vaa. - Löytökohta: 498,74-84/198,38. Pl.:
 106.
- 
223. Rautavartaan katkelma.
 Lattea. Pituus 21 mm, leveys 10 mm, paksuus
 2-5 m. - Löytökohta: 498,84/198,38. Pl.:
 106. Löydettäessä veitsen n:o 222 ruodon
 pään vieressä.
224. Krapusolki, pronssia.
 "Pyrstöosa" puuttuu kuten neulakin, osittain
 vääntynyt, pinta turmeltunut tulessa. Koris-
 teina piste-ympyrä -leimoja ja viivoja. Pi-
 tuus 44 mm, leveys 33 mm, korkeus n. 14 mm.
 Ks. kuvaa. - Löytökohta: 498,79/198,33.
 Pl.: 106. Löydettäessä aivan kiinni solje-
 ssa n:o 225.



P.P.-80

225. Tasavartinen solki, pronssia.

Osittain murtunut ja vääntynyt, pinta paikoin turmeltunut tulessa. Koristeina piste-
ympyrä -leimoja ja viivoja. Neula puuttuu.
Pituus 55 mm, leveys 15 mm, korkeus n. 10
mm. Ks. kuvaa. - Löytökohta: 498,79/198,33.
Pl.: 106. Löydettäessä aivan kiinni
soljessa n:o 224.



P.P.-90

226. Pronssiesineen, todennäköisesti ranneren-
kaan, katkelma. Litteä, pahoin vääntynyt.
Koristeeton. Koko 34 x 12 mm. Vartaan pak-
saus n. 1,5 mm. - Löytökohta: 498,79/198,33.
Pl.: 106.

227. Pronssirenkaan katkelma.

Renkaan halkaisija nykyisellään n. 17 mm.
Vartaan poikkileikkaus lähinnä pyöreä ja
paksuus 2-3 mm. Ks. kuvaa. - Löytökohta:
498,79/198,33. Pl.: 106.

228. Ketjun katkelmia 42 kpl, pronssia.

Ketjusta, joka koostunut pyöreistä, avoi-
mista lenkeistä. Lenkkien koko 6-8 mm, nii-
den vartaan poikkileikkaus kolmikulmainen,
suurimmassa osassa harjallinen ja leveys n.
3-4 mm. Suurin katkelma käsittää 18 koko-
naista ja yhden puolikkaan lenkin pienimpien
katkelmien ollessa vain yksittäisiä lenkin
osia. - Löytökohta: 498,79/198,33. Pl.:
106.

24389

LAITILA

Kodjala

Virilän Vai-

nionmäki

kalmisto A

24389

LAITILA

Kodjala

Virilän Vai-

nionmäki

kaimisto A

229. Pronssivartaan katkelma.

Tulen vaurioittama, lattea. Pituus 19 mm, leveys 5 mm, paksuus 2-4 mm. - Löytökohta: 498,79/198,33. Pl.: 106.

230. Pronssipaloja 3 kpl.

Muoto säännötön. Suurimman koko n. 9 x 4 x 3 mm. - Löytökohta: 498,79/198,33. Pl.: 106.

231. Kappale sulanutta massaa, jossa kiinni ainakin palanutta luuta ja todennäköisesti pieniä rautapaloja, paino 3 g. Muoto säännötön. - Löytökohta: 498,79/198,33. Pl.: 106.

Ruudut 498-499/198, 5. kerros, löytökeskittymä, jonka keskikohdan koordinaatit 498,95/198,75 ja pl. 122 ja jonka halkaisija n. 40 cm:

232. Tasavartinen solki, pronssia.

Vääntynyt, pinta pahoin tulen turmelema. Koristeina piste-ympyrä -leimoja. Soljen alapuolella kiinni palanutta luuta ja tummaa, määrittämätöntä massaa. Neulaa ei näkyvissä. Pituus 36 mm, leveys 15 mm, korkeus 13 mm. Ks. kuvaa.



P.2-30

233. Pronssiesineen katkelmia 6 kpl.

Ohuesta kaarevasta levystä. Koristeettomia. Suurimman koko 21 x 14 mm. Levyn paksuus 1,5 mm.

234. Ketjun katkelmia 42 kpl.

Ketjusta, joka koostunut pyöreistä, avoimista lenkeistä. Lenkkien koko 7-9 mm, niiden vartaan poikkileikkaus kolmikulmainen, osassa harjallinen ja leveys 3-5 mm. Suurin katkelma käsittää neljä lenkkiä ja monet ovat vain yksittäisiä lenkkejä tai lenkin osia.

235. Pronssipaloja 31 kpl.

Muoto säännötön. Suurimman koko 15 x 10 x 5 mm.

236. Helmi, lasimassaa.

Helmeen sulanut kiinni todennäköisesti osa toisesta helmestä. Muoto pyöreä, vaikka helmi hieman vaurioitunut kuumuuden johdosta. Koko 6-12 mm. Väri punertava.

237. Saviastian reunapala, paino 2 g.

Koristeeton. Reunan päällys lähinnä tasainen. Seinämän paksuus 3-4 mm. Saviaines tiivistä, sekoitteena kivenmurusia. Väri harmaanruskea. Ks. kuvaa.



19.90

238. Saviastian kylkipaloja 104 kpl/19 g.

Koristeettomia. Seinämän paksuus 4-5 mm. Saviaines tiivistä, sekoitteena kivenmurusia. Väri tummanharmaa. Eroavat selvästi, värin johdosta, n:olla 239 luetteloiduista.

239. Saviastian kylkipaloja 75 kpl/15 g.

Koristeettomia. Kaikista puuttuu toinen pinta. Saviaines tiivistä, sekoitteena kivenmurusia. Väri punertavanruskea. Eroavat selvästi, värin johdosta, n:olla 238 luetteloiduista.

240. Kuonaa 1 kpl/alle 1 g.

241. Palanutta luuta n. 2500 kpl/315 g.

242. Hampaiden juuria ja juurien katkelmia
20 kpl/2,5 g.

Ruutu 498/198, 5. kerros, löytökeskittymä, jonka koordinaatit 498,00/198,00 ja pl. 104:

243. Tasavartisen soljen tai krapusoljen katkelma, pronssia. Käsittää soljen toisen pään ja osan keskiosaa. Osittain vääntynyt, pinta myös osittain turmeltunut kuumuuden johdosta ja katkelmaan kiinnittynyt sulanutta pronssia. Koristeina viivoja. Neula puuttuu. Koko 25 x 14 x 8 mm. Ks. kuvaa.

24389
LAITILA
Kodjalas
Virilän Vai-iv
nionmäki
kalmisto

24389
 LAITILA
 Kodjala
 Virilän Vai-
 nionmäki
 kalmisto A



Pp-30

244. Ketjun katkelmia 3 kpl, pronssia.

Ketjusta, joka koostunut pyöreistä, avoimista lenkeistä. Lenkkien koko 7-8 mm, niiden vartaan poikkileikkaus kolmikulmainen ja leveys 2,5-3,5 mm. Suurin katkelma käsittää 17 ehjää lenkkiä ja yhden lenkin puolikkaan, kaksi muuta ovat vain lenkin osia.

245. Palanutta luuta 24 kpl/6 g.

Ruudut 498-499/198, 5. kerros, löytökeskittymä, jonka koordinaatit 498,90-499,10/198,40-70:

246. Ketjun katkelmia 4 kpl, pronssia.

Ketjusta, joka koostunut pyöreistä, avoimista lenkeistä. Lenkkien koko 6-8 mm, niiden vartaan poikkileikkaus kolmikulmainen, harjallinen ja leveys n. 3 mm. Suurin katkelma käsittää n. 6 lenkkiä osittain yhteen sulaneina ja pienin katkelma on vain lenkin puolikas.

247. Sulanut pronssipala, paino 3,5 g.

248. Helmi, lasimassaa.

Muoto pyöreä. Koko 8-13 mm. Väri punertava. Huokoiseksi palanut.

249. Helmi, lasimassaa.

Muoto pyöreä. Koko 8-15 mm. Väri punertava. Huokoiseksi palanut.

250. Saviastian kylkipaloja 52 kpl/22 g.

Koristeettomia. Kaikista puuttuu toinen pinta. Saviaines tiivistä, sekoitteena kivenmurusia. Väri ruskea.

251. Palanutta luuta 62 kpl/11 g.

Ruutu 498/198, 5. kerros, ulkopuolelta n:oilla 215-251 luetteloitujen löytökeskittymien:

252. Helmen puolikas, lasimassaa.

Muoto ollut pyöreä. Koko ollut n. 12 x 7 mm. Väri sininen, jossa valkoisia juovia.

253. Saviastian kylkipaloja 6 kpl/8 g.
Koristeettomia. Seinämän paksuus 7 mm. Saviaines tiivistä, sekoitteena kivenmursusia. Osan väri ruskea, osan harmaa.
254. Palanutta luuta 94 kpl/23 g.
255. Hampaan juurien katkelmia 2 kpl/alle 1 g.
256. Orgaanista ainetta, mahdollisesti hiiltynyttä puun kuorta 2 kpl/alle 1 g.

Ruutu 498/199, 5. kerros:

257. Saviastian kylkipaloja 3 kpl/8 g.
Koristeettomia. Seinämän paksuus 8-9 mm. Saviaines tiivistä, sekoitteena kivenmursusia. Väri ruskea.
258. Palanutta luuta 67 kpl/28 g.

Ruutu 499/196, 5. kerros:

259. Veitsi, rautaa.
Taitettu terän keskivaiheilta n. 120°:een kulmaan. Pituus suorana n. 255 mm, josta terää n. 175 mm ja ruotoa n. 80 mm. Terän suurin leveys 27 mm ja paksuus 4 mm. Ruotoa lattea, alapuolelta melko terävä ja sen suurin koko 18,5 x 4,5 mm. Ks. kuvaa. - Löytökohta: 499,54/196,95 (koordinaatit veitsen keskikohdalta). Pl.: keskikohta 111, ruodon pää 117, terän kärki 114. Löydettyäessä vaakasuorassa, kärki idässä ja ruoto luoteessa.



260. Saviastian kylkipaloja 3 kpl/8 g.
Koristeettomia. Seinämän paksuus 6-7 mm. Saviaines tiivistä, sekoitteena kivenmursusia. Osan väri ruskea, osan tummanharmaa.

261. Palanutta luuta 10 kpl/alle 1 g.

24389
LAITILA
Kodjala
Virilän Vainionmäki
kalmisto A

24389

LAITILA

Kod ja la

Virilän Vai-

nionmäki

kalmisto A

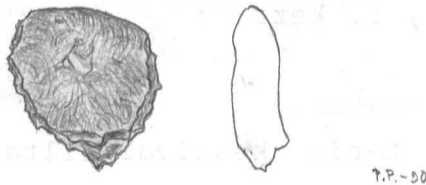
Ruutu 499/197, 5. kerros:

262. Vyönsoljen kehä ja soljen neulan katkelma, rautaa. Kehä soikionmuotoinen ja sen koko 27 x 20 mm. Kehän vartaan poikkileikkaus nelikulmainen ja paksuus 3-4 mm. Neulan katkelman pituus 8 mm ja paksuus 1,5-3,5 mm. Ks. kuvaa. - Löytökohta: 499,57-85/197,80-198,00.

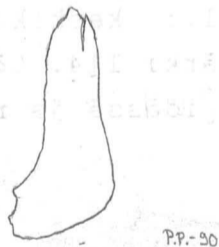


263. Sulanut pronssipala, paino alle 1 g. Palassa kiinni palanutta luuta.

264. Saviastian reunapala, paino 1,5 g. Koristeeton. Reunan päällys suippo. Seinämän paksuus 4-6 mm. Saviaines tiivistä, sekoitteena kivenmurusia. Väri harmaanruskea. Ks. kuvaa.



265. Saviastian pohjapala, paino 8 g. Pohjan ja kyljen taitteesta. Koristeeton. Seinämän paksuus 6-11 mm. Saviaines tiivistä, sekoitteena kivenmurusia. Väri harmaanruskea. Ks. kuvaa.



266. Saviastian kylkipaloja 41 kpl/37,5 g. Koristeettomia. Seinämän paksuus 5-7 mm. Saviaines tiivistä, sekoitteena kivenmurusia. Osan väri ruskea, osan tummanharmaa.

267. Palanutta luuta 459 kpl/87 g.

Ruutu 499/198, 5. kerros, ulkopuolelta n:oilla 232-242 ja 246-251 luetteloitujen löytökeskittymien:

268. Ketjun katkelma, pronssia. Ketjusta, joka koostunut pyöreistä, avoimista lenkeistä. Lenkkien koko n. 6-8 mm, niiden vartaan poikkileikkaus kolmikulmainen

ja leveys n. 3 mm. Katkelma käsittää yhden ehjän lenkin ja kaksi lenkin osaa. - Löytökohta: 499,00-50/198,00-50. Pl.: 111.

269. Helmi, lasimassaa.

Muoto pyöreä. Koko 8-13 mm. Väri sininen, jossa vaaleita juovia. - Löytökohta: 499,00-50/198,00-50. Pl.: 111.

270. Helmi, lasimassaa.

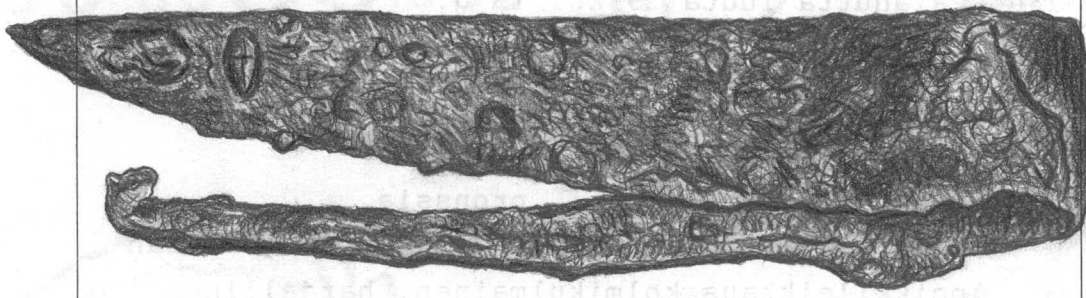
Muoto pyöreä. Koko 7-10 mm. Reikä puuttuu. Väri sininen, jossa vaaleita juovia. - Löytökohta: 499,00-50/198,00-50. Pl.: 111.

271. Helmen katkelma, lasimassaa.

Osittain sulanut. Muoto ollut pyöreä. Väri vihreä. Lämpikuultava. - Löytökohta: 499,00-50/198,00-50. Pl.: 111.

272. Veitsi, rautaa.

Taitettu keskeltä kaksinkerroin. Pituus suorana n. 275 mm, josta terää n. 180 mm ja ruotoa n. 95 mm. Terän suurin leveys 29 mm ja paksuus 4-5 mm. Ruoto koukkupäinen, lattea, sen poikkileikkaus nelikulmainen ja suurin koko n. 14 x 4 mm. Ks. kuvaa. - Löytökohta: 499,45/198,62 (koordinaatit taitetun veitsen keskikohdalta). Pl.: taitos 106, kärki 110. Löydettyessä ei aivan vaakasuorassa, kärki lounaassa ja taitoskohta koillisessa.



P.P.-30

273. Saviastian kylkipaloja 16 kpl/8,5 g.

Koristeettomia. Kaikista puuttuu ainakin toinen pinta. Saviaines tiivistä, sekoitteenä kivenmurusia. Väri punertavanruskea. - Löydetty n:on 274 kanssa halkaisijaltaan n. 10 cm olevalta alueelta, jonka keskikohdan koordinaatit 499,22/198,92 ja pl. 111.

24389

LAITILA

Kodjala

Virilän Vai-

nionmäki

kalmisto A

24389

LAITILA

Kodjala

Virilän Vai-

nionmäki

kalmisto A

274. Palanutta luuta 7 kpl/2,5 g.

- Löydetty kuten n:o 273.

275. Saviastian kylkipaloja 192 kpl/84 g.

Koristeettomia. Kaikista puuttuu ainakin toinen pinta. saviaines tiivistä, sekoitteena kivenmurusia. Väri ruskea.

276. Palanutta luuta 95 kpl/17 g.

277. Hampaan juuri, paino alle 1 g.

Ruutu 499/199, 5. kerros:

278. Saviastian reunapala, paino 6,5 g.

Koristeeton. Reunan päällys suippo. Seinämän paksuus 5-6 mm. Saviaines tiivistä, sekoitteena kivenmurusia. Väri harmaanruskea. Ks. kuvaa.



P. 7-96

279. Saviastian kylkipaloja 55 kpl/154 g.

Koristeettomia. Seinämän paksuus 8-11 mm. Saviaines tiivistä, sekoitteena kivenmurusia. Osan väri ruskea, osan tummanharmaa.

280. Palanutta luuta 29 kpl/13 g.

Koordinaattipisteiden 500/194 ja 500/195 väliltä, profiilista, 5. kerroksesta:

281. Ketjun lenkkejä 2 kpl, pronssia.

Toinen ehjä, toinen katkelmallinen. Vartaan poikkileikkaus kolmikulmainen, harjallinen ja leveys 3,5 mm. - Löytökohta: 500,00/194, 20. Pl.: 121.

Ruutu 495/197, 6. kerros:

282. Palanutta savea 50 kpl/56 g.

Muoto säännötön. Saviaines tiivistä, sekoitteetonta. Väri ruskea. - Löytökohta: 495,75/197,62. Pl.: 122.

Ruutu 495/199, 6. kerros:

283. Saviastian kylkipala, paino alle 1 g.
Koristeeton. Saviaines tiivistä, sekoitteena kivenmurusia. Väri tummanharmaa.
284. Palanutta luuta 6 kpl/alle 1 g.

Ruutu 496/197, 6. kerros:

285. Saviastian kylkipaloja 8 kpl/3 g.
Koristeettomia. Seinämän paksuus 5 mm. Saviaines tiivistä, sekoitteena kivenmurusia. Väri harmaa.
286. Palanutta savea 3 kpl/4,5 g.
Muoto säännötön. Saviaines tiivistä, sekoitteen tonta. Väri ruskea.

Ruutu 497/198, 6. kerros:

287. Palanutta savea 5 kpl/3 g.
Muoto säännötön. Saviaines tiivistä, sekoitteen tonta. Väri ruskea.

Ruutu 497/199, 6. kerros:

288. Saviastian kylkipala, paino alle 1 g.
Koristeeton. Saviaines tiivistä, sekoitteen tonta. Väri tummanharmaa.
289. Palanutta luuta 49 kpl/26 g.

Ruutu 498/196, 6. kerros:

290. Saviastian kylkipaloja 10 kpl/41g.
Koristeettomia. Seinämän paksuus 5-8 mm. Saviaines tiivistä, sekoitteena kivenmurusia. Väri ruskea.
291. Palanutta savea 1 kpl/alle 1 g.
Muoto lattea. Saviaines tiivistä, sekoitteen tonta. Väri harmaa.

Ruutu 498/197, 6. kerros:

292. Saviastian kylkipaloja 4 kpl/5,5 g.
Koristeettomia. Kaikista puuttuu toinen pinta. Saviaines tiivistä, sekoitteena kivenmurusia. Väri harmaanruskea.

24389
LAITILA
Kodjala
Virilän Vai-
nionmäki
kalmisto A.

24389
 LAITILA
 Kodjala
 Virilän Vai-
 nionmäki
 kalmisto A

293. Palanutta luuta 40 kpl/4 g.

Ruutu 498/198, 6. kerros:

294. Palanutta savea 5 kpl/8 g.
 Muoto säännötön. Saviaines tiivistä, sekoit-
 teetonta. Väri ruskea.

295. Palanutta luuta 5 kpl/1,5 g.

Ruutu 498/199, 6. kerros:

296. Palanutta savea 3 kpl/7,5 g.
 Muoto säännötön. Saviaines tiivistä, sekoit-
 teetonta. Väri harmaanruskea.

297. Palanutta luuta 9 kpl/4 g.

Ruutu 499/196, 6. kerros:

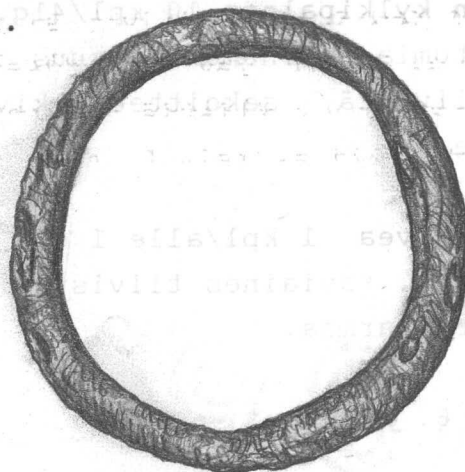
298. Palanutta luuta 2 kpl/alle 1 g.

Ruutu 499/197, 6. kerros:

299. Helmi, lasimassaa.
 Muoto pyöreä. Reiässä pronssilevystä taivu-
 tettu putki, jonka halkaisija n. 3 mm. Koko
 9-12,5 mm. Väri punertava. Huokoiseksi
 palanut. - Löytökohta: 499,32/197,88. Pl.:
 109.

300. Kuolainten rengas, rautaa.

Koko 60 mm. Vartaan paksuus 5-7 mm. Ks. ku-
 vaa. - Löytökohta: 499,02/197,85. Pl.: 106.
 Löydettäessä n. 45^o:een kulmassa vaakatasoon
 nähden.



99-90

301. Saviastian kylkipaloja 2 kpl/5,5 g.

Koristeettomia. Seinämän paksuus 9-10 mm.
 Saviaines tiivistä, sekoitteena kivenmuru-
 sia. Väri harmaanruskea.

302. Palanutta luuta 97 kpl/26 g.

Ruutu 499/198, 6. kerros:

303. Helmi, lasimassaa.

Sulanut, mutta reikä kuitenkin jäljellä.
Väri lähinnä tummansinertävä.

304. Saviastian kylkipaloja 47 kpl/32 g.

Koristeettomia. Saviaines tiivistä, sekoit-
teena kivenmurusia. Osan väri ruskea, osan
harmaanruskea.

305. Palanutta savea 5 kpl/3 g.

Muoto säännötön. Saviaines tiivistä, sekoit-
teetonta. Väri ruskea.

306. Kuonaa 3 kpl/alle 1 g.

Hauraita.

307. Palanutta luuta 138 kpl/23 g.

Ruutu 499/199, 6. kerros:

308. Helan katkelma, pronssia.

Kourumaiseksi taivutetusta levystä. Yksi
niitti jäljellä, joka yhdistää taivutettuja
puoliskoja. Koristeina uurteita. Pituus 29
mm, leveys 4-4,5 mm, korkeus 5,5 mm. Ks. ku-
vaa. - Löytökohta: 499,00-50/199,00-50, Pl.:
116.



7.11.90

309. Sulanut pronssipala, paino 2 g.

310. Veitsi, rautaa.

Pituus 155 mm, josta terää 87 mm ja ruotoa
68 mm. Terän suurin leveys 18 mm ja paksuus
4 mm. Ruoto lattea, sen poikkileikkaus neli-
kulmainen ja koko suurimmillaan 13 x 4 mm.
Ks. kuvaa. - Löytökohta: 499,73/199,35. Pl.:
ruodon pää 111. Löydetäessä n. 30°:een kul-
massa vaakatasoon nähden, ruoto ylhäällä ja
lounaassa.

24389

LAITILA

Kodjala

Virilän Vai-

nionmäki

kalmisto A

24389

LAITILA

Kodjala

Virilän Vai-

nionmäki

kalmisto A



P.P.-80

311. Saviastian kylkipala, paino alle 1 g.
Koristeeton. Toinen pinta puuttuu. Saviaines tiivistä, sekoitteena kivenmurusia. Väri ruskea.

312. Palanutta luuta 45 kpl/10 g.

313. Hampaan juuri, paino alle 1 g.

Koordinaattipisteiden 500/194 ja 500/195 väliltä, profiilista, 6. kerroksesta:

314. Palanutta luuta 1 kpl/alle 1 g.

Koordinaattipisteiden 500/195 ja 500/196 väliltä, profiilista, 6. kerroksesta:

315. Palanutta luuta 2 kpl/alle 1 g.

Ruutu 495/197, 7. kerros:

316. Saviastian kylkipaloja 3 kpl/4 g.
Koristeettomia. Kaikista puuttuu toinen pinta. Saviaines tiivistä, sekoitteena kivenmurusia. Väri ruskea.

Ruutu 495/198, 7. kerros:

317. Saviastian kylkipala, paino alle 1 g.
Koristeeton. Toinen pinta puuttuu. Saviaines tiivistä, sekoitteena kivenmurusia. Väri tummanharmaa.

318. Palanutta luuta 10 kpl/8,5 g.

Ruutu 496/196, 7. kerros:

319. Kuonaa 74 kpl/28 g.
Hauraita. - Löytökohta: 496,82-497,00/196, 40-75. Pl.: 120.

320. Kuonaa 1 kpl/alle 1 g.

Ruutu 496/199, 7. kerros:

321. Saviastian kylkipaloja 4 kpl/4 g.
Koristeettomia. Kaikista puuttuu toinen pinta. Saviaines tiivistä, sekoitteena kivenmurusia. Osan väri ruskea, osan tummanharmaa.

24389

LAITILA

Kodjala

Virilän Vai-
nionmäki

kalmisto A

Ruutu 497/196, 7. kerros:

322. Palanutta savea 1 kpl/alle 1 g.
Muoto lattea, toinen puoli lähinnä tasainen. Saviaines tiivistä, sekoitteetonta. Väri harmaa.

Ruutu 498/196, 7. kerros:

323. Palanutta savea 16 kpl/17,5 g.
Kahden suurimman palan toinen puoli lähinnä tasainen ja näistä suuremman pinnassa heikkoja viiruja. Saviaines tiivistä, sekoitteetonta. Väri ruskea.

Ruutu 498/197, 7. kerros:

324. Palanutta savea 4 kpl/alle 1g.
Muoto säännötön. Saviaines tiivistä, sekoitteetonta. Väri ruskea.

325. Palanutta luuta 1 kpl/alle 1 g.

Ruutu 498/198, 7. kerros:

326. Palanutta luuta 1 kpl/alle 1 g.

Ruutu 499/196, 7. kerros:

327. Saviastian kylkipaloja 5 kpl/15 g.
Koristeettomia. Seinämän paksuus 4-10 mm. Saviaines tiivistä, sekoitteena kivenmurusia. Osan väri ruskea, osan tummanharmaa.

328. Palanutta savea 1 kpl/alle 1 g.
Toisella puolella pari kapeaa uurretta. Saviaines tiivistä, sekoitteetonta. Väri ruskea.

329. Palanutta luuta 2 kpl/alle 1 g.

24389

LAITILA

Kodjala

Virilän Vai-
nionmäki

kalmisto A

Ruutu 499/197, 7. kerros:

330. Saviastian kylkipaloja 20 kpl/11 g.
Koristeettomia. Seinämän paksuus 10 mm. Saviaines tiivistä, sekoitteena kivenmurusia. Osan väri ruskea, osan harmaanruskea.

331. Palanutta luuta 48 kpl/6 g.

Ruutu 499/199, 7. kerros:

332. Palanutta savea 8 kpl/5,5 g.
Ainakin parissa isoimmassa palassa laakea painanne toisella puolella. Saviaines tiivistä, sekoitteenä. Väri ruskea.

Ruutu 495/198, 8. kerros:

333. Saviastian kylkipala, paino 3 g.
Koristeeton. Saviaines tiivistä, sekoitteenä kivenmurusia. Väri harmaanruskea.

334. Kvartsia 1 kpl/alle 1 g.

335. Palanutta luuta 1 kpl/1,5 g.

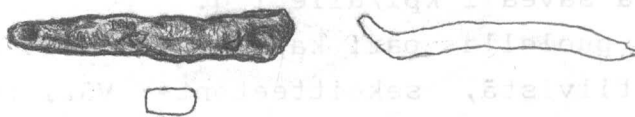
Ruutu 496/195, 8. kerros:

336. Palanutta luuta 2 kpl/alle 1 g.

337. Hampaan juuri, paino alle 1 g.

Ruutu 497/194, 8. kerros:

338. Rautaesineen katkelma.
Voi olla esim. katkelmallinen vyönsoljen neula. Kärki tallella ja päähän suippeneva, poikki toisesta päästä. Varras latteaa, sen poikkileikkaus nelikulmainen ja paksuus 4-6,5 mm. Katkelman pituus 37 mm. Ks. kuvaa. - Löytökohta: 497,10/194,90. Pl.: 116.



PP-20

339. Palanutta luuta 37 kpl/8,5 g.

Ruutu 497/195, 8. kerros:

340. Kuutiokivi.

Koko 58-60 mm. Paino 317 g. - Löytökohta:
497,00/195,26. Pl.: 115.

341. Palanutta luuta 29 kpl/5,5 g.

Ruutu 498/193, 8.kerros:

342. Saviastian kylkipala, paino alle 1 g.

Koristeeton. Toinen pinta puuttuu. Saviaines
tiivistä, sekoitteena kivenmurusia. Väri
tummanharmaa.

Ruutu 498/194, 8. kerros:

343. Palanutta savea 1 kpl/2 g.

Muoto lattea. Saviaines tiivistä, sekoitteen-
tonta. Väri ruskea.

Ruutu 498/195, 8. kerros:

344. Palanutta savea 3 kpl/alle 1 g.

Saviaines tiivistä, sekoitteen-
tonta. Väri ruskea. - Löytökohta: 498,40-90/195,70-80.

345. Kuonaa 17 kpl/2 g.

Hauraita. - Löytökohta: 498,40-90/195,70-80.

346. Palanutta luuta 2 kpl/alle 1 .

- Löytökohta: 498,40-90/195,70-80.

347. Palanutta luuta 1 kpl/alle 1g.

Ruutu 499/194, 8. kerros:

348. Kuonaa 1 kpl/alle 1 g.

Hauraita.

Ruutu 499/199, 8. kerros:

349. Niitti, rautaa.

Pituus 32 mm. Vartaan poikkileikkaus vaihte-
lee pyöreästä lähinnä soikeaan ja sen pak-
suus on 4-6 mm. Toinen kanta litteä, soi-
keahko ja sen koko 13 x 18 mm ja paksuus n.
3-4 mm. Pienempi kanta kupera, pyöreä, sen
koko 8 x 9 mm ja paksuus 4 mm. Ks. kuvaa.

24389

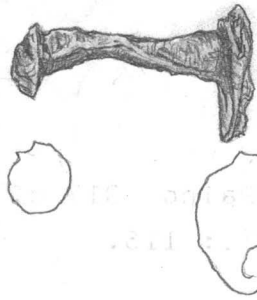
LAITIA

Kodjala

Virilän Vai-
nionmäki

kalmisto A

24389
 LAITILA
 Kodjala
 Virilän Vai-
 nionmäki
 kalmisto A



Ruutu 495/198, 8. kerroksesta ja sen alapuolelta,
 nokimaakuopasta, jossa oli kiviä ja hiiltä ja
 jonka koordinaatit 495,50/198,50 ja pl. 133
 (pinta) - 166 (pohja):

350. Kuonaa 73 kpl/12 g.
 Hauraita.
351. Palanutta luuta 1 kpl/alle 1 g.
352. Hiilinäyte, paino 98 g.

Ruutu 496/195, 9. kerros:

353. Rautakuonaa 1 kpl/35 g.
354. Eläimen hampaan katkelmia 11 kpl/7 g.

Ruutu 497/193, 9. kerros:

355. Palanutta luuta 15 kpl/8 g.
 - Löydetty aivan ent. keskuskiven juurelta,
 kiven pohjoispuolelta.

Ruutu 497/194, 9. kerros:

356. Palanutta luuta 10 kpl/alle 1 g.

Ruutu 496/198, 5. kerros:

357. Ketjun katkelma, pronssia.
 Sulanut osittain ja vääntynyt. Käsittää
 kaksi lenkkiä ja luultavasti katkelman aina-
 kin kolmannesta lenkistä.
358. Sulanutta pronssia 2 kpl/2 g.