

1988

Käydöt, jotka FK Tuujia 24391  
Ranbama ja Huk Inari [370]  
Hilke Oksala toimii Siittämäärä  
viikotarkastusta 30.8. -  
3.10.1988 Inarin Ingerin  
Siittämäärästä. Ys.  
Oksalan toimintakirje-  
musta pop. arkistossa.  
Päiv. 13.10.1988.

ALUE 1  
TURVEKERROS

RUUTU 701/407

1. Kvartri-iskoksia 3 kpl, paino  
gnt. 1.5 g.

RUUTU 702/407

2. Pipelaarinen kvartri-iskos,  
paino 0.5 g.

3. Kvartri-iskoksia 2 kpl, paino  
gnt. n. 1.25 g.

RUUTU 703/407

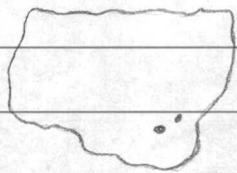
4. Kypsi- tai ponsilajin kate-  
ma. Kypsi ohut, pari pientä,  
ilm. kulmalla, muolessa-  
nutta reikiä muulessa.  
Käytet 29 x 22.5 x 1.5 mm;  
paino n. 0.5 g.  
Käyttö 2.  
x=703,71 y=407,84 z=161

1988

24391

Y 1008

Inari [370]  
Siuttavaara



11

5. Kvarteri-iskos, paino 2 g.

6. Kvarteri-iskos, jossa gräpuk-  
tauksia, paino 18.5 g.

RUVU 703/408

7. Bipoleaarista kvarterijämiä  
2 kpl, paino yht. 18 g.

8. Kvarteri-iskos peräisin dipo-  
laariteknikasta, paino 35 g.

9. Kvarteri-iskos, paino 0.5 g.

RUVU 704/407

10. Kvarteri-iskos, paino 1 g.

KERROS 1

RUVU 698/407

11. Kvarteri-iskos, pinnalla grä-  
puktauksia. Paino 2.5 g.  
Sektori D.

RUVU 700/408

12. Kvarteri-iskos, jossa gräpuktauk-  
sia. Paino 8 g.  
Sektori A.

Y 1007, 1008, 1009

1988

13. Kvarteri-iskoksia 3 kpl, paino 24391  
gnt. 3 g.  
Sektori B.  
Y 1007, 1008, 1009.

Inari [370]  
Suittamaara

14. Kvarteri-iskoksia 3 kpl,  
paino gnt. 2 g.  
Sektori D.  
Y 1007, 1008, 1009.

Runtu 701/407

15. Kvarteri-iskos, gränpuddas.  
Paino 19.5 g.  
Näyte 3  
 $x = 701,67$   $y = 408,02$   $z = 162$   
Y 1007, 1008, 1009

16. Kvarteri-iskos, hieman gränpud-  
das. Paino 0.5 g.  
Sektori B.  
Y 1007.

17. Kvarteri-iskos, paino 3 g.  
Sektori C.  
Y 1009.

18. Kvarteri-iskoksia 3 kpl,  
paino gnt. 10 g.  
Sektori D.  
Y 1009.

Runtu 701/408

19. Kvarteri-iskos, gränpuddas.  
Paino 2 g.  
Sektori A.

1988

- |             |   |
|-------------|---|
| 24391       | Y 1007, 1008, 1009.   |
| Inari [370] |   |
| Suittavaara | 20. Kvarterisiskoksia 4 kpl, osa<br>peräisin bijulaariteknikas-<br>ta. Paino yht. 2.5 g.<br>Sektori B.<br>Y 1007, 1008, 1009. |
|             | 21. Kvarterisiskoksia 2 kpl; gä-<br>puktaulesia. Paino yht. n. 1.5 g.<br>Sektori C.<br>Y 1007, 1008, 1009.                    |
|             | 22. Kvarterisiskos, paino 1 g.<br>Sektori D<br>Y 1007, 1008, 1009.  |

RUVU 702/407

- |  |   |
|--|---|
|  | 23. Kvarterisiskoksia 3 kpl, suu-<br>nimmat peräisin bijulaari-<br>teknikasta. Paino yht. 8 g.<br>Sektori B.<br>Y 1008. |
|  | 24. Kvarterisiskoksia 5 kpl, pai-<br>no yht. 3 g.<br>Sektori C.<br>Y 1008.  |

RUVU 702/408.

- |  |   |
|--|---|
|  | 25. Kvarterisiskos, paino alle 1 g.<br>Sektori A, laternus 11.<br>Y 1000, 1008. |
|--|---|

1988

RUTU 703/407

24 391

Inari [370]

26. Kvaarti-iskoksia 4 kpl, suurin  
on gräpukdas, peräisin bipo-  
laarifektiivikasta. Paine gnt.  
4 g.  
Y 1009.

27. Kvaarti-iskoksia 3 kpl, suurin  
gräpukdas. Paine gnt. 3.5 g.  
Sektori C.  
Y 1009.

RUTU 703/408

28. Kvaarti-iskos, gräpukdas.  
Paine 8 g.  
Sektori A.  
Y 1009.

29. Kvaarti-iskos, peräisin  
bipolaarifektiivikasta.  
Paine 1.5 g.  
Sektori A.  
Y 1008, 1009.

30. Kvaarti-iskoksia 3 kpl,  
paino alle 1 g.  
Sektori C.  
Y 1009.

RUTU 704/407

31. Kupari- ja jänneosien (?)  
rauna- (?) kalteutma. Pitku-  
lainen, latteakko tyhjä joi-  
seen juäkän. Rauna ja-

1988

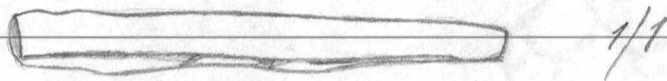
24391  
Inari [370]  
Siitlacaara

lettu naukannaisesti astian  
seinämän molemmiin puolin  
siten, että ballekman ala-  
reunassa näkyy kolme ser-  
rosta metallipeltiä.

mitat  $64 \times 35 \times 8$  mm; paino  
5.5 g.

Näyte 4.

$x = 704,18$   $y = 407,63,5$   $z = 166$   
 $y$  1008.



32. Kvaarti-iskos, paino n. 0.75 g.  
Sektorii A.  
 $y$  1009.

33. Kvaarti-iskoksia 7 kpl,  
paino yht. 13 g. Pääsinn  
iskoskeskittymästä.  
Näyte 5.  
Sektorii B.

$x = 704,90$   $y = 407,10$   $z = 164$   
 $y$  1008.

34. Kvaarti-iskoksia 6 kpl, paino  
yht. n. 4 g.  
Sektorii C.  
 $y$  1009.

35. Kvaarti-iskos, paino 2 g.  
Sektorii D.  
 $y$  1009.

RUTU 704/408

36. Kvaartiesine, iskokennen is-

1988

kos, jonka reunaa jostetty.

24391

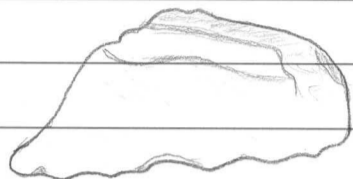
Paino 11 g.

Mari [370]

Sektori C.

Suhtamaara

Y 1009.



1/1

37. Kvartsi-iskos, peräisin bjo-  
laarifekniilasta. Paino 3g.

Sektori C.

Y 1009.

38. Kvartsi-iskoksia 7 kpl, paino  
n. 6.5 g.

Sektori C.

Y 1009.

39. Kvartsi-iskoksia 3 kpl,

paino n. 1 g.

Sektori D.

Y 1009.

KERROS 2

RUUTU 702/407

40. Kvartsi-iskos, paino 1 g.

Sektori C.

Y 1009.

41. Kvartsi-iskoksia 3 kpl, suurin

epäpuhtas. Paino n. 7 g.

Sektori D.

Y 1007.

1988

24391

42

RUVU 702/408

Maari [370]

Suittavaara

42. Iskos, permaasta serffia,  
paine alle 0.5 g.

Käyttö 17.

x = 702,00 y = 408,72 z = 161  
y 1008.

RUVU 702/409

43. Palanutta luuta 11 kpl  
suittain pinnia muruja.

Paine jnt. alle 0.5 g.

Käyttö 20.

x = 702,16 y = 409,68 z = 155  
y 1021

RUVU 703/407

44. Kvartri-iskos, paine 18 g.

Sektori A.

y 1008.

45. Kvartri-iskos, kieman rapau-  
ponut. Paine n. 1 g.

Sektori C.

y 1007.

RUVU 703/409

46. Kupari- tai pronssilevy  
kaksikoma, mahd. asijan

rumapala, koska kappaleen

pisin ruma näyttää laare-  
van ryyppymättömältä.

Leikat 26 x 20 x 1 mm; paine 2 g.

Käyttö 28.



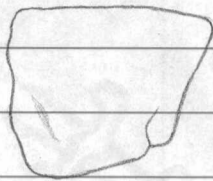
1988

$x=703,27$   $y=409,93$   $z=160$   
 $\checkmark$  1008.

24391

Maari [370]  
Siitälä

47.



1/1

47. Kvantti-iskos, paino alle 0.5g.  
näyte 24.

$x=703,15$   $y=409,39$   $z=158$   
 $\checkmark$  1008.

48. Kvantti-iskos, paino alle 0.5g.  
näyte 26.

$x=703,12$   $y=409,76$   $z=159$   
 $\checkmark$  1008.

49. Kvantti-iskos, paino 2g.  
näyte 27.

$x=703,20$   $y=409,62$   $z=159$   
 $\checkmark$  1008.

50. Kvantti-iskos, paino 1g.  
näyte 29.

$x=703,47$   $y=409,38$   $z=160$   
 $\checkmark$  1008.

51. Kvantti-iskoksia 2 kpl, paino  
kpl. alle 0.5g.  
näyte 30.

$x=703,63$   $y=409,95$   $z=159$   
 $\checkmark$  1008

Runtu 704/407

52. Kvantti-iskoksia 2 kpl, paino  
kpl. n. 0.5g.  
Sektorit A.

1988

24391

Y 1009.

Inari [370]

Suhtavaara 53. Kvartri-iskoksia 4 kpl,  
paine gnt. n. 2 g.  
Sektori B.

Y 1009.

54. Kvartri-iskos kieman epä-  
puhdas. Paine 2 g.  
Sektori D.

Y 1009.

RUTU 704/408

55. Kvartri-iskos paino n. 0.5 g.  
Sektori A.

Y 1009.

56. Kvartri-iskoksia 2 kpl,  
suurempi epäpuhdas. Paine  
gnt. 33 g.  
Sektori B

Y 1009.

57. Kvartri-iskos, paino 4.5 g.  
Sektori C.

Y 1009.

58. Kvartri-iskos, kieman epäpuh-  
das. Paine 2.5 g.  
Sektori D.

Y 1009.

1988

KERROS 3

24391

Märi [370]

RUUTU 701/408

Suittala

59. Kvartti-iskos, paino alle 0.5g.  
Sektori C.

RUUTU 702/409

60. Bipolaarinen kvartsiydin,  
hieman epäpuhtaus. Paino 3.5g.  
näyte 41.

$x = 702,02$   $y = 409,07$   $z = 160$   
 $\gamma 1008$

61. Kvartti-iskos, paino 1g.  
näyte 42.

$x = 702,02$   $y = 409,26$   $z = 160$   
 $\gamma 1008$ .

62. Kvartti-iskos, paino 17.5g.  
näyte 43.

$x = 702,21$   $y = 409,48$   $z = 161$   
 $\gamma 1008$ .

63. Kvartti-iskos, jossa selkeä  
iskentäkukku ja iskufasenin  
jäännös.

Paino 6g.

näyte 44.

$x = 702,27$   $y = 409,79$   $z = 160$   
 $\gamma 1008$ .

64. Kvartti-iskos, paino 1g.  
näyte 45.

$x = 702,74$   $y = 409,90$   $z = 160$   
 $\gamma 1008$ .

1988

24391

65. Kvarteri-iskos, paino alle 0.5g

Inari 1370

Näyte 46.

Sittavaara

$x = 702,03$   $y = 409,38$   $z = 160$   
 $y = 1008$

RUTU 703/408

66. Hiipun kiviesineen kappel-  
ma?

mitat  $42.5 \times 23.5 \times 8.5$  mm;

paino 10 g.

Sektorin D.



1/1

RUTU 703/409

67. Kvarteri-iskoksia 2 kpl,

paino yht. n. 5.5 g.

Näyte 32.

$x = 703,15$   $y = 409,70$   $z = 160$   
 $y = 1008$

68. Kvarteri-iskos, paino n. 0.5g.

Näyte 33.

$x = 703,33$   $y = 409,56$   $z = 160$   
 $y = 1009$

69. Kvarteri-iskos, paino n. 2 g.

Näyte 35.

$x = 703,62$   $y = 409,99$   $z = 160$   
 $y = 1008$

1988

70. Kvarteri-iskos, paino alle 0.25g. 24391

Näyte 36

Inari [370]

$x = 703.25$   $y = 409.53$   $z = 160$  Suittavaara  
 $y = 1009.$

71. Kvarteri-iskos, paino alle 0.5g.

Näyte 38.

$x = 703.56$   $y = 409.05$   $z = 160$   
 $y = 1009.$

RUTU 704/407

72. Kvarteri-iskos, paino 1g.  
Sektor A.

KERROS 4

RUTU 701/408

73. Bipolaarisen kvartsiipin  
kappale, paino 1.5g.

Näyte 71.

$x = 701.55$   $y = 408.80$   $z = 165$   
 $y = 1009.$

RUTU 702/408

74. Kvarteri-iskoksia 2 kpl, paino  
kpl. alle 0.5g.

Näyte 70.

$x = 702.03$   $y = 408.49$   $z = 165$   
 $y = 1009.$

RUTU 703/408

75. Palanutta luntta 1 pieni pala,  
paino alle 0.5g.

1988

24391

Näyte 56.

Imari [3701]  
Siltavuora

$x = 703,27$   $y = 408,06$   $z = 168$   
 $y = 1009$

RUUTU 703/409

76. Kvarteri-iskos, paino alle 0.5g.

Näyte 73.

$x = 703,59$   $y = 409,95$   $z = 163$   
 $y = 1008$

77. Kvarteri-iskoksia 2 kpl,  
paino yht. n. 0.5g.

Näyte 74.

$x = 703,62$   $y = 409,45$   $z = 163$   
 $y = 1009$

KERROS 5

RUUTU 703/408

78. Palanutta tuuta 3 sakkelmaa.

Paino yht. alle 0.5g.

Näyte 81.

$x = 703,30$   $y = 408,18$   $z = 174$

LATOMUS 11

KERROS 2 TURPEEN AKKA

RUUTU 702/408

79. Palanut jii-iskos, paino alle 0.5g.

Näyte 7.

$x = 702,68$   $y = 408,47$   $z = 154$   
 $y = 1024$

80. Kvarteri-iskos, paino alle 0.5g.

1988

näyte 8.

$$x = 702,69 \quad y = 408,61 \quad z = 155$$

$$y \quad 1024.$$

24391

Anari [370]  
Sittalaara

81. Kvartti-iskos, paino 0.5g.

näyte 9.

$$x = 702,55 \quad y = 408,57 \quad z = 155$$

$$y \quad 1024.$$

82. Kvartti-iskos, paino alle 0.5g.

näyte 10.

$$x = 702,55 \quad y = 408,59 \quad z = 154$$

$$y \quad 1024.$$

83. Kvartti-iskos, paino alle 0.5g.

näyte 11.

$$x = 702,27 \quad y = 408,34 \quad z = 157$$

$$y \quad 1024.$$

84. Kvartti-iskos, paino alle 0.5g.

näyte 13.

$$x = 702,52 \quad y = 408,46 \quad z = 156$$

$$y \quad 1024.$$

85. Kvartti-iskos, paino alle 0.5g.

näyte 15.

$$x = 702,54 \quad y = 408,71 \quad z = 156$$

$$y \quad 1021.$$

86. Kvartti-iskos, paino alle 0.5g.

näyte 16.

$$x = 702,57 \quad y = 408,76 \quad z = 156$$

$$y \quad 1008.$$

87. Kvartti-iskos, paino n. 0.5g.

näyte 18.

$$x = 702,34 \quad y = 408,80 \quad z = 157$$

1988

24391 Y 1008.  
 Inari [370]  
 Suittavaara 88. Palanen luon kakkema,  
 paino alle 0.5 g.  
 Näyte 12.  
 $x = 702,80$   $y = 408,47$   $z = 156$   
 Y 1024.

RUTU 702/409

89. Kvarteri-iskos, paino n. 0.5 g.  
 Näyte 23  
 $x = 702,97$   $y = 409,38$   $z = 159$   
 Y 1008.

90. Palanen luon margya n.  
 72 kpl, paino kpl. alle 0.5g.  
 Näyte 19.  
 $x = 702,60$   $y = 409,05$   $z = 156$   
 Y 1024.

RUTU 703/409

91. Bipolaarinen kvartsiin,  
 paino 3 g.  
 Näyte 22.  
 $x = 703,04$   $y = 409,28$   $z = 159$   
 Y 1008.

92. Kvarteri-iskos, löylynyt palossa  
 no. 91:n kanssa. Paino n. 0.25g.  
 Näyte 22.  
 $x = 703,04$   $y = 409,28$   $z = 159$   
 Y 1008.

93. Kvarteri-iskoksia 2 kpl, paino  
 kpl. alle 0.5 g.



1988

näyte 25.

$$x = 703,21 \quad y = 409,52 \quad z = 158$$

y 1008.

24391

Maari [370]

Sittalaasa

## KERROS 3

RUUTU 702/408

94. Bipolaarinen kvartsiydin,  
hieman epäpuhtaus, paino  
6,5 g.

näyte 48.

$$x = 702,31 \quad y = 408,68 \quad z = 161$$

y 1009.

95. Kvartsi-iskos, jossa epäpuh-  
tauksia, paino 2,5 g.

näyte 47.

$$x = 702,70 \quad y = 408,65 \quad z = 157$$

y 1029.

96. Kvartsi-iskos, paino 2 g.

näyte 49.

$$x = 702,54 \quad y = 408,08 \quad z = 158$$

y 1009.

97. Kvartsi-iskos, paino n. 0,5 g.

näyte 53.

$$x = 702,35 \quad y = 408,40 \quad z = 162$$

y 1009.

98. Kvartsi-iskos, paino alle 0,5 g.

näyte 54.

$$x = 702,45 \quad y = 408,40 \quad z = 162$$

y 1009.

99. Kvartsi-iskos, paino n. 0,5 g.

1988

24391  
 Inari [370]  
 Siitlävaara  
 Näyte 55.  
 $x = 702,36$   $y = 408,33$   $z = 163$   
 $\gamma$  1009.

100. Palomutta lunta 4 murua,  
 paino yht. alle 0.5g.  
 Näyte 39.  
 $x = 702,89$   $y = 408,92$   $z = 160$   
 $\gamma$  1029.

RUUTU 703/408

101. Kvartri-iskos, paino n. 0.5g.  
 Näyte 40.  
 $x = 703,22$   $y = 408,72$   $z = 163$   
 $\gamma$  1009.

102. Palomutta lunta 1 pala;  
 paino alle 0.5g.  
 Näyte 50.  
 $x = 703,23$   $y = 408,19$   $z = 163$   
 $\gamma$  1009.

RUUTU 703/409

103. Kvartri-iskos, paino alle 0.5g.  
 Näyte 31.  
 $x = 703,09$   $y = 409,65$   $z = 160$   
 $\gamma$  1009.

KERROS 4

RUUTU 702/408

104. Kvartri-iskos, paino n. 0.5g.  
 Näyte 59.  
 $x = 702,53$   $y = 408,71$   $z = 164$

1988

Y 1028.

24391

Inari [370]

105. Käärmi-iskos, paino alle 0.5g.

Suikkavaara

Käytö 60.

$$x = 702,66 \quad y = 408,73 \quad z = 166$$

Y 1029.

106. Käärmi-iskos, paino n. 1g.

Käytö 62

$$x = 702,56 \quad y = 408,77 \quad z = 165$$

Y 1028.

107. Käärmi-iskoksia 2 kpl, paino

yhst. 0.5g.

Käytö 64.

$$x = 702,53 \quad y = 408,50 \quad z = 166$$

Y 1033.

108. Palaneen luun kappelmä,

paino 0.5g.

Käytö 57.

$$x = 702,79 \quad y = 408,45 \quad z = 166$$

Y 1009.

109. Palaneen luun kappelmä,

paino alle 0.5g.

Käytö 58.

$$x = 702,79 \quad y = 408,43 \quad z = 167$$

Y 1009.

Rutu 702/409

110. Käärmi-iskos, paino 0.5g.

Käytö 63

$$x = 702,56 \quad y = 409,76 \quad z = 164$$

Y 1009.

1988

24 391

111. Kvartri-iskos, paino n. 1g.

Inari 370

Köyde 69.

Suhtavaara

$x = 702,92$   $y = 409,33$   $z = 164$   
 $y = 1009.$

Ruutu 703/408

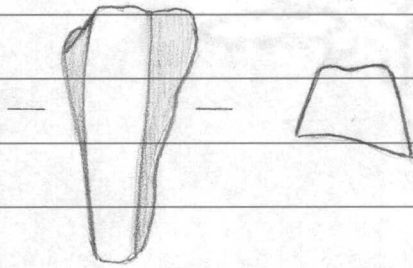
112. Kvartiresine? Talttamainen,  
päästä kulunut.

leikat  $34 \times 19 \times 15$  mm, paino n. 0.5g.

Köyde 61.

$x = 703,03$   $y = 408,69$   $z = 167$   
 $y = 1009.$

111



113. Kvartri-iskos, paino n. 0.5g.

Köyde 65.

$x = 703,13$   $y = 408,95$   $z = 164$   
 $y = 1009.$

Ruutu 703/409

114. Bipolaarinen kvartsiydin,  
paino n. 4.5g.

Köyde 66.

$x = 703,01$   $y = 409,26$   $z = 161$   
 $y = 1009.$

115. Kvartri-iskos, paino n. 0.5g.

Köyde 72.

$x = 703,20$   $y = 409,49$   $z = 161$   
 $y = 1009.$

1988

KERROS 5

24391

Masi [370]

RUUTU 702/408

Siitäläpäära

116. Kvaartti-iskos, painon epäpuh-  
das, paino 8 g.  
näyte 75.

$$x = 702,85 \quad y = 408,08 \quad z = 167 \\ y \quad 1009.$$

117. Kvaartti-iskos, paino alle 0.5 g.  
näyte 76.

$$x = 702,68 \quad y = 408,60 \quad z = 170 \\ y \quad 1009.$$

118. Kvaartti-iskoksia 2 kpl, paino  
kpl. n. 0.5 g.  
näyte 77.

$$x = 702,39 \quad y = 408,93 \quad z = 169 \\ y \quad 1009.$$

119. Kvaartti-iskos, paino alle 0.5 g.  
näyte 80.

$$x = 702,44 \quad y = 408,75 \quad z = 170 \\ y \quad 1009.$$

120. Kvaartti-iskos, epäpuhtaus, paino  
2 g.

näyte 85

$$x = 702,77 \quad y = 408,49 \quad z = 175 \\ y \quad 1009.$$

121. Kvaartti-iskos, paino 0.5 g.  
näyte 90.

$$x = 702,91 \quad y = 408,36 \quad z = 174 \\ y \quad 1029.$$

1988

<p>24391 Jari [370] Siintavaara</p>	<p>122. Kvartti-iskos, kieman grafiitt- das; paino 45 g. Näyte 93. <math>x = 702,91</math> <math>y = 408,43</math> <math>z = 174</math> <math>\gamma</math> 1029.</p>
	<p>123. Kvartti-iskos, peräisin typpi- laarifermikasta; paino n. 1 g. Näyte 94. <math>x = 702,41</math> <math>y = 408,76</math> <math>z = 175</math> <math>\gamma</math> 1009.</p>
	<p>124. Granadiittikappale, joi- minut mahdollisesti alueen kvartti-iskosten ruoka-ainee- na. Toisella puolella jäyällä kohkaleisen runsaasti kvart- tia, pisellä puolella hiilletta ja maasämpää. Pinta pii- leimillä eikä kieman palanut. Koot 118 x 107 x 87 mm; paino 1252,5 g. Näyte 96. <math>x = 702,48</math> <math>y = 408,54</math> <math>z = 185</math> <math>\gamma</math> 1009.</p>
	<p>125. Palanutta luuta 11 kappelmaa; paino yht. n. 0,5 g. Näyte 82. <math>x = 702,45</math> <math>y = 408,14</math> <math>z = 174</math> <math>\gamma</math> 1009.</p>
	<p>126. Palanutta luuta 2 kappelmaa; paino yht. n. 0,5 g. Näyte 84. <math>x = 702,66</math> <math>y = 408,45</math> <math>z = 175</math></p>

1988

Y 1029.

24 391

Imari 370

127. Palaneen luun kaskelmia

Suittamara

8 kpl, paino yht. alle 0.5 g.

Näyte 86.

X=702,88 y=408,39 z=175

Y 1029.

128. Palanutta luuta 3 kaskelmaa,

paino yht. alle 0.5 g.

Näyte 88.

X=702,98 y=408,51 z=175

Y 1029.

129. Palanutta luuta 3 kaskelmaa,

paino yht. n. 0.5 g.

Näyte 89.

X=702,96 y=408,38 z=174

Y 1029.

130. Palanutta luuta 7 murua,

paino yht. alle 0.5 g.

Näyte 95.

X=702,53 y=408,57 z=180

Y 1009.

Runtu 702/409

131. Harmaa jii-iskos, löpömyyt

Somasta lehdestä kann kaset-

si-iskokset NY 24391:132.

Paino 1 g.

Näyte 79.

X=702,70 y=409,73 z=169

Y 1009.

132. Kuartri-iskoksia 2 kpl, ks.

1988

<p>24391 Imari [370] Siittavaara</p>	<p>NM 24391:131. Paine gnt. alle 0.5 g. näyte 79. <math>x = 702,70</math> <math>y = 409,73</math> <math>z = 169</math> <math>\gamma</math> 1009.</p>
	<p>133. Kvaarti-iskoksia 2 kpl, paine gnt. n. 5 g. näyte 78. <math>x = 702,47</math> <math>y = 409,51</math> <math>z = 166</math> <math>\gamma</math> 1009.</p>
	<p>Rutu 703/408</p>
	<p>134. Palanutta luuta 2 kappelm, paine gnt. alle 0.5 g. näyte 83. <math>x = 703,03</math> <math>y = 408,09</math> <math>z = 175</math> <math>\gamma</math> 1009.</p>
	<p>135. Palanutta luuta 5 kappelm, paine gnt. alle 0.5 g. näyte 87. <math>x = 703,06</math> <math>y = 408,49</math> <math>z = 174</math> <math>\gamma</math> 1029.</p>
	<p>136. Palaneen luun kappelm, paine alle 0.5 g. näyte 91. <math>x = 703,13</math> <math>y = 408,40</math> <math>z = 175</math> <math>\gamma</math> 1029.</p>
	<p>137. Palanutta luuta 5 kappelm, paine gnt. alle 0.5 g. näyte 92. <math>x = 703,11</math> <math>y = 408,46</math> <math>z = 174</math> <math>\gamma</math> 1029.</p>



1988

ALUE 3

PINTAPOIMINTA

24391

Maari [370]

Suhteisuus

RUTU 631/374

138. Kvarteri-iskos, paino alle 0.5g.  
Sektorii D.

RUTU 631/376

139. Kvarteri-iskos, paino alle 0.5g.  
Sektorii B.

140. Kvarteri-iskoksia 2 kpl, paino  
yht. alle 0.5g.  
Sektorii C.

RUTU 631/377

141. Kvarteri-iskoksia 4 kpl, paino  
yht. alle 0.5g.  
Sektorii B.

RUTU 632/373

142. Kvarterisaajimen kakkelma?  
(Paino 0.5g.)  
Sektorii A.

143. Kvarteri-iskos, paino alle 0.25g.  
Sektorii A.

144. Kvarteri-iskos, paino n. 0.25g.  
Sektorii B.

145. Kvarteri-iskoksia 2 kpl, paino  
yht. n. 0.25g.

1988

24391

Sektor C.

Inari [370]

Suittavaara

RUTU 632/374

146. Kvartri-iskos, jimmalla luvuiss  
epäpuhdas. Paino 11.5 g.  
Sektor C.

RUTU 632/375

147. Kvartri-iskoksia 4 kpl, paino  
yht. n. 0.5 g.  
Sektor A.

148. Kvartri-iskoksia 4 kpl, paino  
yht. alle 0.5 g.  
Sektor B.

149. Kvartri-iskoksia 15 kpl,  
paino yht. n. 6 g.  
Sektor C.

150. Kvartri-iskoksia 4 kpl,  
paino yht. alle 0.5 g.  
Sektor D.

RUTU 632/376

151. Kvartri-iskoksia 7 kpl, paino  
yht. n. 0.5 g.  
Sektor A.

152. Kvartri-iskoksia 3 kpl, paino  
yht. alle 0.5 g.  
Sektor B.

153. Kvartri-iskoksia 2 kpl, paino

1988

yht. alle 0.5 g.  
Sektorin C.

24391

Inari [370]

Suittavaara

154. Kvarteri-iskos, paino alle 0.5 g.  
Sektorin D.

RUTU 632/377

155. Kvarteri-iskos, paino alle 0.5 g.  
Sektorin A.

RUTU 633/373

156. Kvarteri-iskos, paino alle 0.5 g.  
Sektorin A.

157. Kvarteri-iskos, paino n. 4 g.  
Sektorin B.

158. Kvarteri-iskos, paino alle 0.5 g.  
Sektorin D.

RUTU 633/374

159. Kvarteri-iskos, paino alle 0.5 g.  
Sektorin C.

160. Kvarteri-iskos, paino n. 0.5 g.  
Sektorin D.

RUTU 633/375

161. Kvarteri-iskoksia 2 kpl, paino  
yht. alle 0.5 g.  
Sektorin A.

162. Kvarteri-iskoksia 4 kpl, paino

1988

24391  
Inari [370]  
Siitakvaara

gnt. n. 0.5 g.  
Sektorin B.

163. Kvantti-iskoksia 4 kpl, paino  
gnt. n. 0.5 g.  
Sektorin C.

164. Kvantti-iskoksia 2 kpl, paino  
gnt. alle 0.5 g.  
Sektorin D.

Runtu 633/376

165. Kvantti-iskoksia 3 kpl, paino  
gnt. 4.5 g.  
Sektorin A.

166. Kvantti-iskoksia 3 kpl, suurin  
päisin dipoluarifebriikas-  
ta. Paino gnt. n. 0.5 g.  
Sektorin B.

167. Kvantti-iskoksia 6 kpl, paino  
gnt. n. 0.5 g.  
Sektorin C.

168. Kvantti-iskoksia 2 kpl, paino  
gnt. alle 0.5 g.  
Sektorin D.

KERROS 1

Runtu 631/374

169. Kvantti-iskoksia 3 kpl, paino  
gnt. n. 1 g.  
Sektorin A.

1988

Y 1001.

24 391

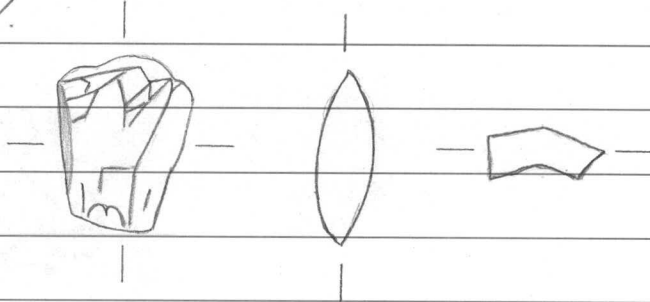
Inari 13701

170. Bipolaarinen kvaattijylin,  
paine n. 3 g.  
Sektori B.

Suittavaara

Y 1001.

1/1



171. Kvaatti-iskoklesia 5 kpl, paine  
n. 1 g.  
Sektori B.

Y 1001.

172. Bipolaarisen kvaattijylinen  
kappale, paine n. 2.75 g.  
Sektori C.

Y 1001.

173. Kvaatti-iskos, peräisin bipolaar-  
isiteknikasta, paine 1 g.  
Sektori C.

Y 1001.

174. Kvaatti-iskoklesia 5 kpl, paine  
pnt. n. 2.75 g.  
Sektori C.

Y 1001.

175. Bipolaarinen kvaattijylin,  
paine n. 2.75 g.  
Sektori D.

Y 1001.

176. Kvaatti-iskos, peräisin bipo-

1988

24391	laari- <u>teknika</u> , paino n.	
Inari [370]	1.75 g.	
Sittavaara	Sektor D.	
	Y 1001.	
	177. <u>Kuarteri-iskoksia 9 kpl, paino</u>	
	2 g.	
	Sektor D.	
	Y 1001.	
	Rutu 631/375	
	178. <u>Pipolaaminen kuarterijelin.</u>	
	Paino 2.25 g.	
	Sektor A.	
	Y 1001.	
	179. <u>Kuarteri-iskos, paino alle 0.25 g.</u>	
	Sektor A.	
	Y 1001.	
	180. <u>Pipolaaminen kuarterijelin,</u>	
	aino n. 0.25 g.	
	Sektor B.	
	Y 1001.	
	181. <u>Kuarteri-iskoksia 3 kpl, peräi-</u>	
	<u>sin pipolaari-<u>teknika</u>,</u>	
	aino 6 g.	
	Sektor B.	
	Y 1001.	
	182. <u>Kuarteri-iskoksia 12 kpl,</u>	
	aino 5.5 g.	
	Sektor B.	
	Y 1001.	

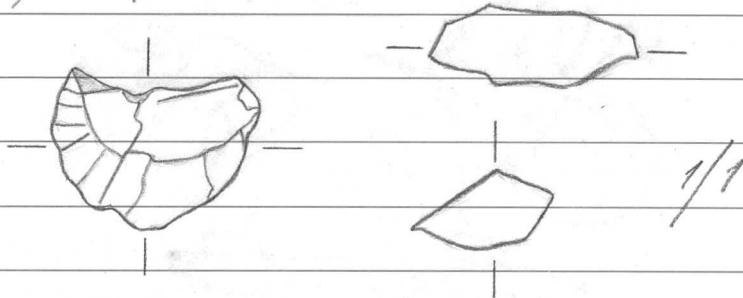
1988

183. Kvarteri-iskoksia 18 kpl, paino  
yht. 16 g.  
Sektori D.

24 391  
Inari [370]  
Siitlaivasa

RUTU 631/376

184. Kvarterikaavin, laumisti re-  
puroitu kaavinkeiä; paino  
5 g; mitat 28x20x10 mm.  
Köyke 1.  
 $x=631,82$   $y=376,88$   $z=169$   
 $\gamma$  1001.



185. Kvarteri-iskoksia 4 kpl, paino  
yht. 1 g.  
Sektori A.  
 $\gamma$  1001.

186. Kvarteri-iskos, paino 1.5 g.  
Sektori B.  
 $\gamma$  1001.

187. Kvarteri-iskoksia 14 kpl, paino  
yht. 5 g.  
Sektori C  
 $\gamma$  1001.

188. Kvarterikaajimen järäkelma,  
järäkelma kulmat. Paino 0.5g.  
Sektori D.  
 $\gamma$  1001.

1988

24 391  
Imari [370]  
Siittavaara  
189. Kvarteri-iskoksia 4 kpl, paino  
yht. n. 1.25 g.  
Sektori D.  
Y 1001.

RUTU 632/372

190. Kvarteri-iskos, paino 1.5 g.  
Sektori C.  
Y 1003.

RUTU 632/374

191. Kvarteri-iskos, paino alle 0.5 g.  
Sektori B.  
Y 1001.

192. Kvarteri-iskoksia 11 kpl, paino  
yht. 5 g.  
Sektori C.  
Y 1001.

193. Kvarteri-iskoksia 5 kpl, paino  
yht. 14.5 g.  
Sektori D.  
Y 1001.

RUTU 632/375

194. Kvarteri-iskoksia 19 kpl, paino  
yht. 5.5 g.  
Sektori A.  
Y 1001.

195. Kvarteri-iskoksia 12 kpl, paino  
yht. 2 g.  
Sektori B.



1988

Y 1001.

24 391

Maari [370]

196. Kiuskekatkelma, paino n. 0.5 g. Sittalaavaara.  
Sektorin C.

Y 1001.

197. Bipolaarinen kuartrijelin, paino  
3 g.  
Sektorin C.

Y 1001.

198. Kuartri-iskoksia 4 kpl, puäisin  
bipolaaritekniikasta. Paino kpl.  
n. 6.25 g.  
Sektorin C.

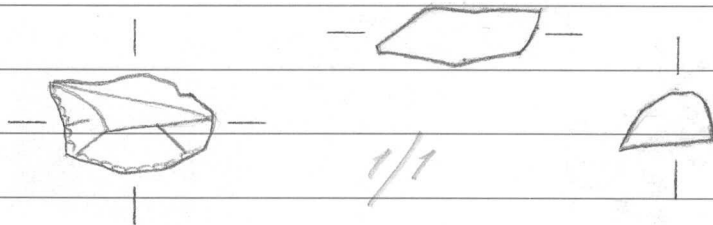
Y 1001.

199. Kuartri-iskoksia 20 kpl, paino  
kpl. n. 2.75 g.  
Sektorin C.

Y 1001.

200. Kuartribaacien, joiu hyvin ku-  
lunut; paino n. 1.75 g;  
mitat 22 x 12 x 7.5 mm.  
Sektorin D.

Y 1001.



201. Kuartriiskoksia 13 kpl, paino  
kpl. n. 11.25 g.  
Sektorin D.

Y 1001.

1988

24391	RUTU 632/376	
Jnari [370]		
Siuttavaara	202. Kalkelma vitreää liusketta, jorin pudot silteksi kiou- nut. Paine 10 g. Sektorii A. Y 1001.	
	203. Kuartri-iskoksia 32 kpl, paine yht. 10.25 g. Sektorii A. Y 1001.	
	204. Kuartri-iskoksia 16 kpl, paine yht. 8 g. Sektorii B. Y 1001.	
	205. Kuartri-iskoksia 17 kpl, paine yht. 7.25 g. Sektorii C. Y 1001.	
	206. Vitreää liuskaiskos, paine 1 g. Sektorii D. Y 1001.	
	207. Kuartri-iskoksia 8 kpl, paine yht. 5.5 g. Sektorii D. Y 1001.	
	208. Kuartri-iskoksia 2 kpl, paine yht. alle 0.25 g. Sektorii A.	

1988

Y 1001.

24391

Inari [370]

209. Kvarssi-iskoksia 2 kpl, paino

Suittavaara

yht. 1 g.  
Sektori B.

Y 1001.

210. Kvarssi-iskos peräisin työ-  
tearifekniikasta, paino 0.5 g.  
Sektori C.

Y 1001.

211. Kvarssi-iskoksia 3 kpl, paino

yht. n. 0.5 g.  
Sektori D.

Y 1001.

212. Ruutu 632/378

212. Kvarssi-iskoksia 2 kpl, paino

yht. alle 0.5 g.  
Sektori A.

Y 1001.

213. Kvarssi-iskoksia 2 kpl, paino

yht. alle 0.5 g.  
Sektori C.

Y 1001.

Ruutu 633/374

214. Kvarssi-iskos, paino alle 0.5 g.

Sektori A.

Y 1001.

215. Kvarssi-iskoksia 2 kpl, paino

yht. n. 0.25 g.

1988

24391	Sektori B.	
Inari [370]	Y 1001.	
Suhtavaara		
	216. Kvarssi-iskoksia 4 kpl, paino yht. n. 0.25 g.	
	Sektori C.	
	Y 1001.	
	217. Kvartseineen jalka, päässä gräämispimeitä iskun jälkiä. Paino 5 g.	
	Sektori D.	
	Y 1001.	
	218. Kvarssi-iskoksia 6 kpl, paino n. 0.25 g.	
	Sektori D.	
	Y 1001.	
	RUTU 633/375	
	219. Kvarssi-iskos, paino 1.5 g.	
	Sektori A.	
	Y 1001.	
	220. Kvarssi-iskoksia 3 kpl, paino yht. 7 g.	
	Sektori B.	
	Y 1001.	
	221. Kvarssi-iskoksia 7 kpl, paino yht. n. 2.25 g.	
	Sektori C.	
	Y 1001.	
	222. Kvarssi-iskoksia 3 kpl, paino yht. 0.5 g.	

1988

Sektorin D.

24391

Y 1001.

Mari [370]

Suittavaara

Ruutu 633/376

223. Bipolaarinen kvartsiin,  
paino 2 g.  
Sektorin A.

Y 1001.

224. Kvartsi-iskos, peräisin bipolaar-  
itekniikasta, paino 1.75 g.  
Sektorin A.

Y 1001.

225. Kvartsi-iskoksia 19 kpl, paino  
yht. n. 17.5 g.  
Sektorin A.

Y 1001.

226. Kvartsi-iskoksia 4 kpl, paino  
yht. n. 0.5 g.  
Sektorin B.

Y 1001.

227. Kvartsiinaininen kerätkelmä,  
paino 1 g.  
Sektorin E.

Y 1001.

228. Kvartsi-iskoksia 13 kpl, paino  
yht. n. 9.5 g.  
Sektorin E.

Y 1001.

229. Kvartsi-iskoksia 9 kpl, paino  
6 g.

1988

24391	Sektori D.	
Inari [370]	Y 1001.	
Suittavaara		
	KERROS 2	
	RUUTU 631/374	
230.	Kuarteri-iskoksia 2 kpl, paino yht. n. 4 g. Sektori E. Y 1009.	
231.	Pöytälaaminen kuarterijelin, paino 7 g. Sektori D. Y 1003.	
232.	Kuarteri-iskoksia 5 kpl. peräi- sin pöytälaamiteknisestä. Paino yht. 14.5 g. Sektori D. Y 1003.	
233.	Kuarteri-iskoksia 17 kpl, paino yht. 57 g. Sektori D. Y 1003.	
	RUUTU 631/375	
234.	Kuarterialitappale / iskukivi; kuarteria. Kappalella on ikeety n. kahdelta sivulta, jotka ovat osittain jyrästä kulu- neet. Mitat 63.5 x 57 x 44 mm; paino n. 147.5 g. Näyte 97.	

1988

$x = 631,93$   $y = 375,75$   $z = 180$

24391

Inari [370]

235. Kvartti-iskoksia 19 kpl, paino  
gnt. n. 4.25 g.  
Sektori A.

Suittavaara

Y 1001.

236. Pintarepusoiden kvartsiesti-  
neen kakkelma? Paino  
alle 0.25 g.  
Sektori B.

Y 1003.

237. Kvartti-iskoksia 24 kpl;  
paino gnt. n. 10.25 g.  
Sektori B.

Y 1003.

238. Kvartti-iskoksia 14 kpl,  
paino gnt. 4 g.  
Sektori C.

Y 1003.

239. Bipolaarinen kvartsiydin,  
väkän käpöetty. Paino 12 g.  
Sektori D.

Y 1003.

240. Kvartti-iskos, peräisin bipo-  
laarifabriikasta. Paino n.  
4.75 g.  
Sektori D.

Y 1003.

241. Kvartti-iskoksia 29 kpl, paino  
gnt. 31 g.  
Sektori D.

1988

24391	Y 1003.	
Järvi [3701]		
Suittavaara		RUTU 631/376
242. Kvarssi-iskoksia 2 kpl, paino gnt. 1.5 g. Sektor A. Y 1003.		
243. Kvarssi-iskoksia 2 kpl, paino gnt. 0.25 g. Sektor B. Y 1003.		
244. Kvarssi-iskos, paino 0.5 g. Sektor C. Y 1003.		
245. Kvarssi-iskoksia 4 kpl, paino gnt. 1 g. Sektor D. Y 1003.		
		RUTU 632/374
246. Kvarssi-iskoksia 3 kpl, paino gnt. 28 g. Sektor C. Y 1003.		
		RUTU 632/374-5
247. Viikriä liuskekallena, paino n. 0.25 g. Y 1006.		
248. Kvarssi-iskoksia 52 palaa,		



1988

paino yht. 11.5 g.  
Y 1006.

24391

Inari [370]

Suittavaara

Rutu 632/375

249. Kvarssi-iskoksia 4 kpl, paino  
yht. 2 g.  
Sektori B.  
Y 1003.

250. Bipolaarinen kvartziin,  
paino 2.5 g.  
Sektori C.  
Y 1003.

251. Kvarssi-iskoksia 15 kpl, paino  
yht. 18 g.  
Sektori C.  
Y 1003.

Rutu 632/376

252. Bipolaarinen kvartziin,  
paino n. 3.75 g.  
Sektori A.  
Y 1002/1003.

253. Kvarssi-iskoksia 33 kpl,  
paino yht. n. 33.25 g.  
Sektori A.  
Y 1002/1003.

254. Kvarssi-iskoksia 5 kpl,  
paino yht. n. 2.75 g.  
Sektori B.  
Y 1002/1003

1988

24391  
Imari [370]  
Siitamaara  
255. Kuumkeiskos, vakra; paino  
alle 0.25 g.  
Sektorid.  
Y 1002/1003.

RUTU 632/377

256. Kuumkeiskos 2 kpl, paino  
1 g.  
Sektorid A.  
Y 1003.

257. Kuumkeiskos, paino 3 g.  
Sektorid C.  
Y 1003.

258. Kuumkeiskos, paino 2 g.  
Sektorid D.  
Y 1003.

RUTU 633/375

259. Kuumkeiskos 6 kpl, paino  
n. 3.75 g.  
Sektorid C.  
Y 1003.

260. Kuumkeiskos 8 kpl, paino  
9 g.  
Sektorid D.  
Y 1003.

RUTU 633/376

261. Kuumkeiskos 4 kpl, paino  
2 g.  
Sektorid A.

1988

Y 1003.

24 391

Inari 370

262. Kakkelma vihreää liusketta,  
jimmalta sileäksi hioutunut.

Juhtavaara

Paino 1 g.

Sektori B.

Y 1003.

263. Vihreää liusketta 2 kakkelmaa,  
jimmalta sileäksi hioutuneita.

Paino yht. 1 g.

Sektori C.

Y 1003.

264. Bipolaarinen kvartsiydin,

paino 1.5 g.

Sektori C.

Y 1003.

265. Kvartsi-iskos, paino n. 0.25 g.

Sektori C.

Y 1003.

266. Kvartsi-iskos, paino 3 g.

Sektori D.

Y 1009.

KERROS 3

Ruutu 631/374

267. Kvartsi-iskos, paino 13.5 g.

Sektori D.

Y 1003.

1988

24391

Runtu 631/375

Maari [370]

Suutavaara 268. Kvarteri-iskos, paino n. 0.25g.  
Sektori B.  
Y 1003.

Runtu 631/376

269. Kvarteri-iskos, paino alle 0.25g.  
Sektori C.  
Y 1003.

Runtu 632/375

270. Kvarteri-iskos, paino 1.5g.  
Sektori D.  
Y 1002.

Runtu 632/376

271. Kvarteri-iskoksia 6 kpl, paino  
yht. 11g.  
Sektori A.  
Y 1003.

272. Kvarteri-iskoksia 2 kpl,  
paino yht. 1.5g.  
Sektori B.  
Y 1003.

273. Palanutta luuta 66 palaa,  
paino yht. 8g.  
Sektori B.  
Y 1003.

274. Kvarteri-iskoksia 3 kpl, paino  
yht. 3g.

1988

Sektorin C

24391

Y 1003.

Inari 13701

Suittavaara

275. Bijolaarisen beartijyminen  
laskelma, paino 2 g.  
Sektorin D.

Y 1002.

276. Kuorbi-iskoksia 4 kpl, paino  
gnt. 2.25 g.  
Sektorin D.

Y 1002.

277. Palanutta luuta 19 palaa,  
paino gnt. 2.5 g.  
Sektorin D.

Y 1003.

Runtu 632/377

278. Palanutta luuta 3 palaa,  
paino gnt. 1 g.  
Sektorin B.

Y 1003.

Runtu 633/375

279. Kuorbi-iskoksia 3 kpl, paino  
gnt. 11 g.  
Sektorin A.

Y 1003.

Runtu 633/376

280. Vineä luskeliskos, paino  
alle 0.25 g.  
Sektorin A.

1988

24391

Y 1002.

Inari [370]

Sinikkaara

281. Kvaarti-iskoksia 2 kpl, paino

gnt. n. 2.75 g.

Sektor A.

Y 1002.

282. Kvaarti-iskoksia 3 kpl, paino

gnt. 3 g.

Sektor C.

Y 1002.

283. Palanen luun pala, paino

1 g.

Sektor C.

Y 1002.

KERROS 4

RUTU 631/374

284. Kvaarti-iskos, paino n. 0.25 g.

Y 1016.

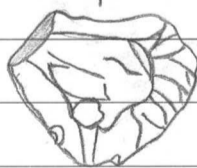
PINTALÖYTÖJÄ VERÄJÄN EDESTÄ

285. Kvaartibaavin, kunnosti re-

pusoitu baavinferä.

litat 20x25x10 mm; paino 4.5 g.

1/1



286. Kvaarti-iskoksia 7 kpl, paino

gnt. 9 g.

1988

FOSFAATTIKUOPPA 645/405

24391

Inari [370]

287. Kuorotriiskos, paino 2 g.

Sinhalanaceae

TIEN LEIKKAUS LATOMUSALUEEN  
POHJOISPÄÄSSÄ

288. Kuorotriiskoksia 2 kpl,  
paino yht. 73.5 g.