

1988

24423
Kivivammi 3
Neskan Kangas

Kivikantasia asuinpaikkalöylyt, jotka
Hakko Mijja Wallenius on kivittänyt
virkamatkallaan 1.9-1.10.1988 Kivivammien
Neskan Kangasta.

Kaivauskertomus erillist. toton typ. arkistossa
Diar. 19.10.1988.

1. Kvartsi-iskokeriä 2 kpl, 26 g.

24423:1 fosfaattikuopasta
290/460.

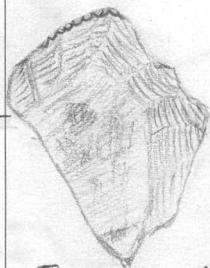
2. Linskeiskos, 7g

24423:2 muodosta 296/470B,
2. krs.

3. Kvartsi-iskos, 4g.

24423:3 muodosta 308/470B,
1. krs.

4. Kvartsi-kaavin, 28x22x12 mm, 8g.



24423:4 muodosta 320/470A,
1. krs.

1/1

5. Linskeiskos, 2g.

24423:5 muodosta 326/470B,
1. krs.

6. Linskeiskokeriä 2 kpl, 6g.

24423:6 muodosta 326/470B,
2. krs.

1988

24423
Kivisaari 3
Veskan Kangas

7. Linskeiskos, 1g.

24423: 7 mandusta 330/470
fosfaattikuoppa

8. Puumkvarti-iskos, 5g.

9. Kvarti-iskokentia 2 kpl, 11g.

24423: 8-9 mandusta 342/470A,
2. kus.

10. Kvarti-iskos, 18g.

24423: 10 mandusta 262/470B,
1. kus.

11. Hiottuun linske-eräsen kattoalman, 21x19x
9mm, 3g. Taitan kyljestä.

12. Linskeiskokentia 5 kpl, 73g

13. Kvarti-iskos, 1g.

24423: 11-13 mandusta 276/470A,
1. kus.

14. Linskeiskos, 2g.

15. Kvartikaavin, 15x11x6mm, 1g.



16. Kvarti-iskokentia 7 kpl, 8g.

24423
 Kivaniemi 3
 Niskankangas

24423: 14-16 nmdusta 276/470B,
 1. ks.

17. Kvarti-iskos, 3g

24423: 17 nmdusta 282/470A,
 1. ks.

18. Kvarti-iskokkia 2 kpl, 6g.

24423: 18 nmdusta 270/480
 fosfaattikuoppa.

19. Linskeiskokkia 5 kpl, 21g.

20. Kvarti-iskokkia 3 kpl, 2g.

24423: 19-20 nmdusta 320/480
 fosfaattikuoppa

21. Kvarti-iskos, 32g

24423: 21 nmdusta 340/480
 fosfaattikuoppa

22. Kvarti-iskokkia 3 kpl, 3g.

24423: 22 nmdusta 270/490
 fosfaattikuoppa

23. Linskeiskos, 1g.

24. Palamitta kanta, 5g.

24423: 23-24 nmdusta 280/490
 fosfaattikuoppa

24423
Kivaniemi 3
Veskanranta

25. Kvarti-iskos, 12g.

24423:25 muodosta 300/490
profuetti kuoppa

26. Hiotan liuske-ovineen karkkama, 15x
7x2 mm, 1g.

27. Liuseiskokeria 7 kpl, 8g.

28. Kvarti-iskokeria 37 kpl, 54g.

29. Suureine, 13x8x0,5mm, mahdollisesti
niipus. Suunnikkaan muotoinen,
yhden kulman nika

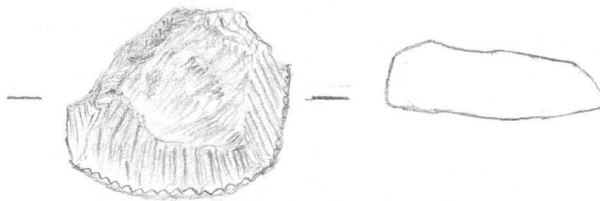


30. Palanutta tulta, 45g.

24423:26-30 muodosta 310/490
profuetti kuoppa

31. Liuseiskokeria 2 kpl, 6g.

32. Kvartikaavin, 29x23x10mm, 12g.



1/1

33. Kvarti-iskokeria 10 kpl, 37g

24423:31-33 muodosta 320/490

1988

24423
Kiviammi 3
Veskan kangas

fosfaattiknoppa

34. Linskeiskokkia 4 kpl, 6g.
35. Kvartsi-iskokkia 7 kpl, 11g.
36. Kvarttikappale josta kiiluttu, 40g.
37. Palamusta lanta, 2g.

24423: 34-37 muodosta 330/490

fosfaattiknoppa

38. Linskeiskokkia 2 kpl, 13g.
39. Kvartsi-iskokkia 2 kpl, 10g.

24423: 38-39 muodosta 337/470

fosfaattiknoppa

40. Linskeinens iskentäydin, 62 x 30 x 31 mm,
92g.

41. Linskeiskos, 8g.

42. Kvartsi-iskokkia 5 kpl, 3g.

24423: 40-42 muodosta 276/500A

1. krs.

43. Linskeiskos, 1g

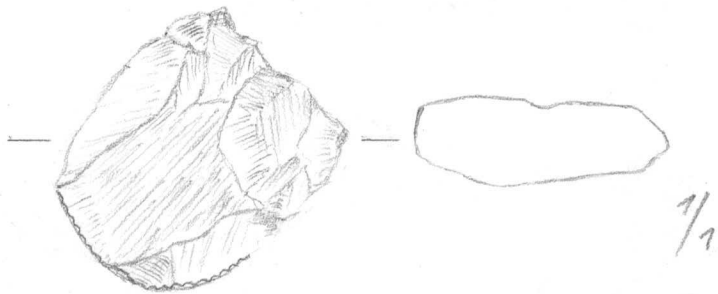
44. Kvartsi-iskos, 2g.

24423: 43-44 muodosta 276/500B

1. krs.

24423
Kiviammi 3
Veskankangas

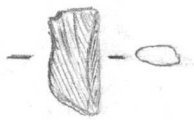
45. Kvarttikaavin, 34x28x11 mm, 18g.



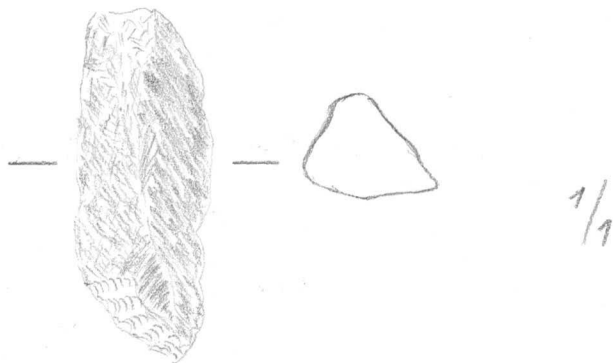
46. Kvartti-iskokeria 279 kpl, 305 g.

24423:45-46 Mudusta 278/500B
1. krs.

46a Niiststeinine
moderenski 11x
5x2 mm, 1g.



47. Kvarttikaavin, 44x15x14 mm, 13g.

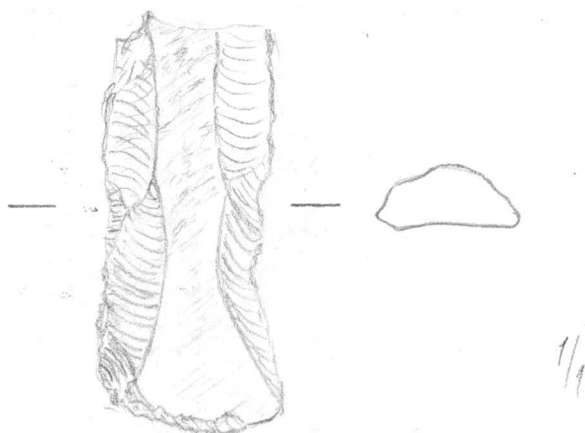


48. Kvartti-iskokeria 4 kpl, 5 g.

24423:47-48 mudusta 260/500A
1. krs.

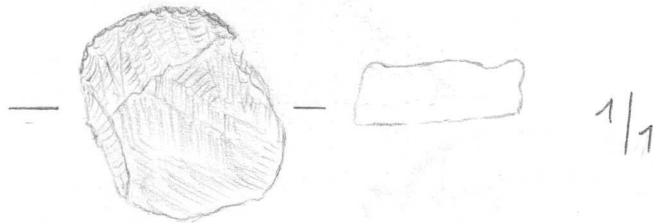
49. Taltan kätkelmä, 52x20x10 mm, 18g.

Sädekirvinkeltä. Muotoiltaan ykser-
muotoisella reunariskennällä. Hiosta
rajottun taltan yläpöydälle. Tein
vaunioitannut.



24423
Kivamiemi 3
Neskan Kangas

50. Kvarttikaavin, 27x22x8 mm, 8g.
Terä molemmista päistä.

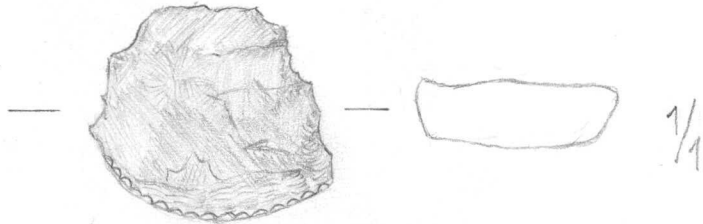


51. Kvarti-iskokkia 3 kpl, 12g.

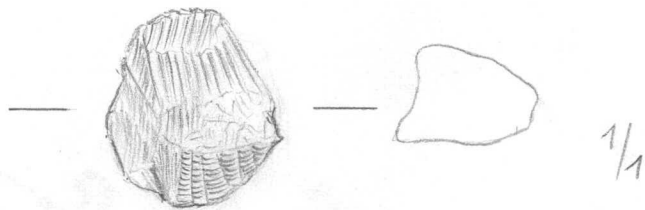
24423:49-51 muodosta 260/900B
1. kw.

52. Linskuiskokkia 2 kpl, 11g.

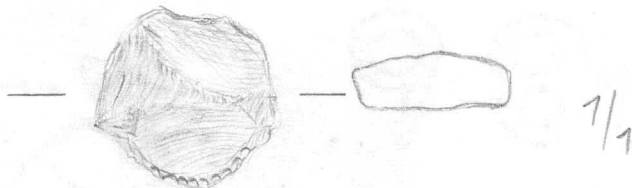
53. Kvarttikaavin, 26x29x8 mm, 9g.



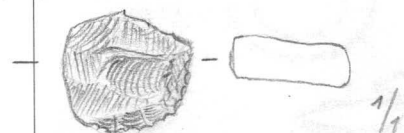
54. Kvarttikaavin, 24x20x14 mm, 7g. Terä
molemmista päistä



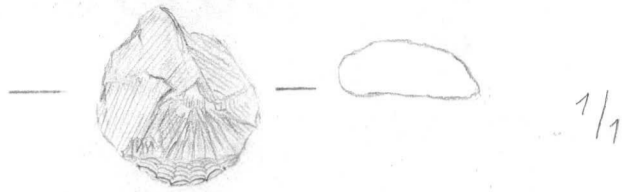
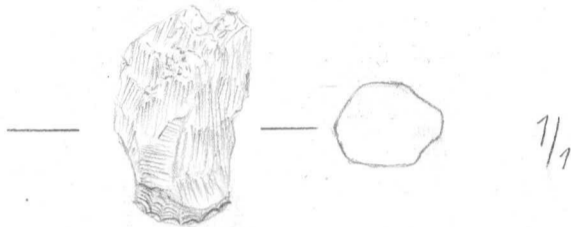
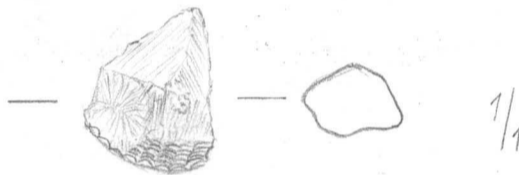
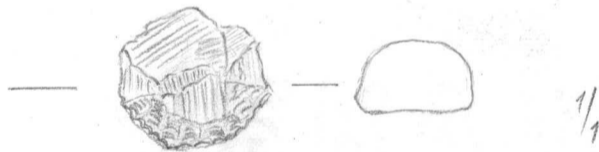
55. Kvarttikaavin, 22x20x8 mm, 6g.



56. Kvarttikaavin, 15x14x5 mm, 3g.

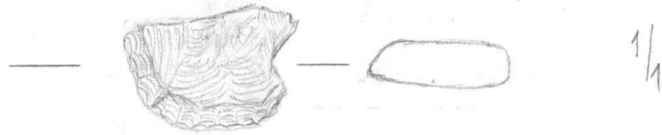


24423

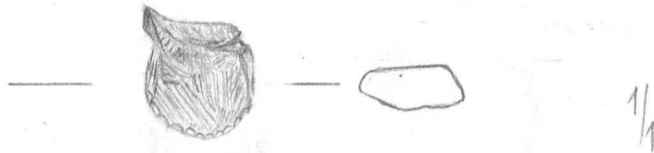
Kiviammi 3
Veskanburgas57. Kvartnkaavin, 23x17x9mm, 4g.58. Kvartnkaavin, 27x14x13mm, 7g59. Kvartnkaavin, 21x14x10mm, 4g.60. Kvartnkaavin, 17x17x10mm, 4g.61. Kvartnkaavin, 22x16x10mm, 5g.62. Kvartnkaavin, 28x15x11mm, 5g.

24423
 Kiviammi 3
 Veskan kangas

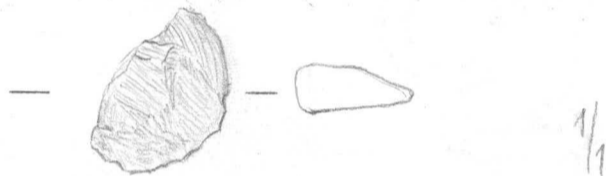
63. Kvarttikaavin, 20 x 14 x 7 mm, 3g.



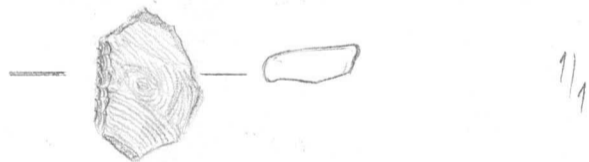
64. Kvarttikaavin, 18 x 14 x 5 mm, 2g.



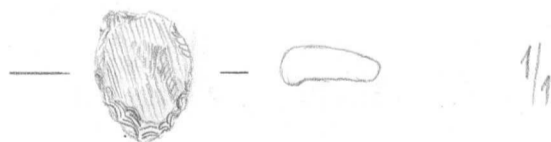
65. Kvarttikaavin, 21 x 14 x 7 mm, 2g.



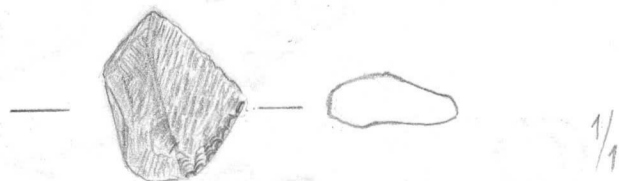
66. Kvarttikaavin, 18 x 14 x 5 mm, 3g.



67. Kvarttikaavin, 15 x 11 x 4 mm, 2g.



68. Kvarttikaavin, 22 x 17 x 8 mm, 4g.



69. Kvartti-iskotenia 25 kpl, 85g.

1988

24423

Kivamiemi 3
Veskan kangas

24423: 52-69 Mundusta 266/500A

1. krs

70. Arvuti - iskos, 4g.

24423: 70 Mundusta 266/500A

2. krs.

71. Arvuti - iskos, 1g

24423: 71 Mundusta 266/500A

3. krs.

72. Kvarttikaavin, 39x23x14 mm, 14g.



1/1

73. Arvuti - iskeviä 7 kpl, 88g.

24423: 72-73 Mundusta 266/500B

tupesta

74. Liivkeiskokkia 2 kpl, 16g.

75. Kvarttikaavin, 17x17x6 mm, 4g.



1/1

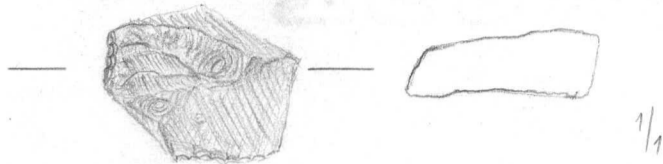
76. Kvarttikaavin, 22x18x7 mm, 5g. Jeesi
molemmista päistä.



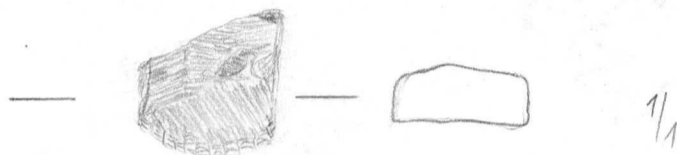
1/1

24423
 Kuivaniemi 3
 Uuskangas

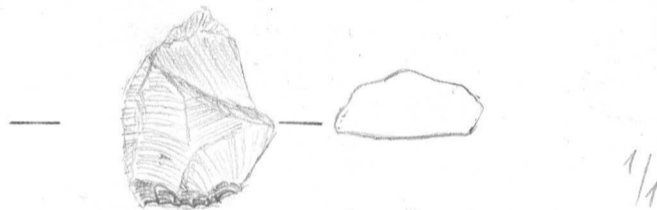
77. Kvarttikaavin, 24 x 18 x 9 mm, 6 g.



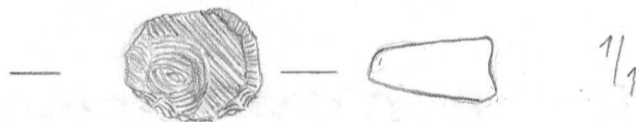
78. Kvarttikaavin, 22 x 18 x 9 mm, 4 g.



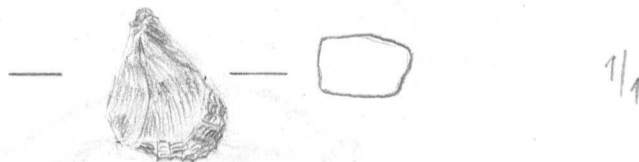
79. Kvarttikaavin, 25 x 20 x 9 mm, 6 g.



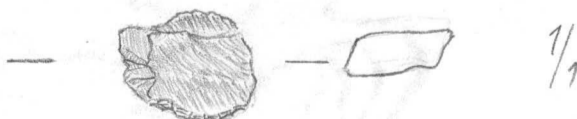
80. Kvarttikaavin, 13 x 16 x 8 mm, 4 g.



81. Kvarttikaavin, 18 x 15 x 9 mm, 4 g.



82. Kvarttikaavin, 16 x 12 x 5 mm, 2 g.

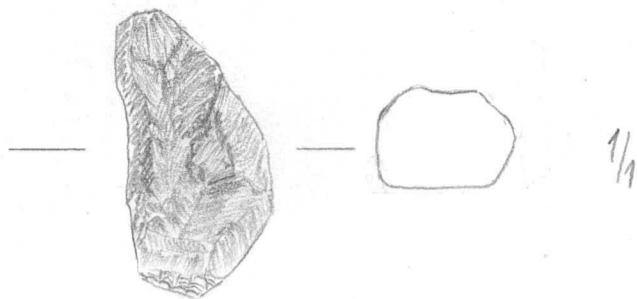


83. Kvarttikaavin, 36 x 21 x 17 mm, 12 g.

1988

24423

Kuivaniemi 3
Neskan kangas



84. Kvartsi-iskokkia 49 kpl, 195g.

24423: 74-84 muodosta 266/900 B
1. krs.

85. Kvartsi-iskokkia 2 kpl, 7g.

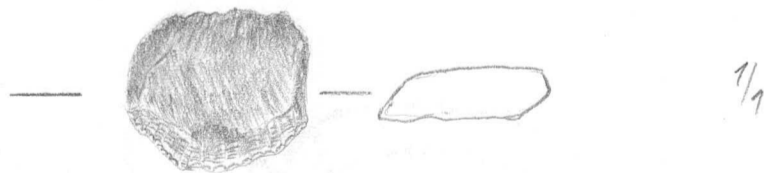
24423: 85 muodosta 266/900 B
2. krs.

86. Kvartsi-iskokkia 2 kpl, 2g.

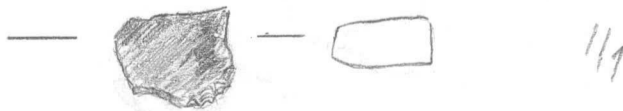
24423: 86 muodosta 266/900 B
3. krs.

87. Liiviskokkia 9 kpl, 16g.

88. Kvartsi-kuvi, 23x23x7mm, 5g.



89. Kvartsi-kuvi, 13x10x6mm, 4g.



90. Kvartsi-iskokkia 34 kpl, 126g.

1988

24423
Kivamiemi 3
Nokanbunqas

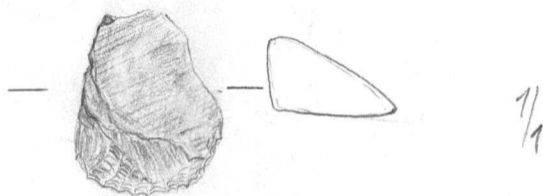
24423: 87-90 Mundusta 268/400A
1. krs.

91. Linskeiskos, 4g.

24423: 91 Mundusta 268/400A
2. krs

92. Linskeiskokkia 15 kpl, 135g.

93. Kvarttikaavin, 24x18x9 mm, 5g.



94. Kvarti-iskokkia 30 kpl, 155g.

24423: 92-94 Mundusta 268/400B
1. krs.

95. Linskekappale, muotoiltu yferipuoletella
muunniskennalla. 29x23x12 mm, 13g.

96. Linskeiskokkia 3 kpl, 16g

97. Kvarti-iskokkia 3 kpl, 8g

24423: 95-97 Mundusta 268/400B
2. krs.

98. Hiidan linske-erineen kettkelma, 40x20x
8 mm, 12g. yferipuoletella muunnis-
kennalla muotoiltu jittkainomainen
kappale, jotta hiontra toisella
kylpilla.

1988

24423
Kivimämi 3
Ulkankangas

99. Linskeiskoteria 9 kpl, 33 g.

100. Kvarti-iskos, 7 g.

24423: 98-100 Mundusta 268/900 B
2. krs.

101. Linskeiskoteria 28 kpl, 90 g.

102. Palamulta luntta, 10 g.

24423: 101-102 Mundusta 286/900 B,
turpeista.

103. Linskeiskoteria 114 kpl, 50 g.

104. Kvarti-iskoteria 13 kpl, 26 g.

105. Palamulta luntta, 8 g.

24423: 103-105 Mundusta 286/900 B
1. krs.

106. Kvarti-iskos, 2 g.

24423: 106 Mundusta 286/900 B
2. krs.

107. Linskeiskos, 3 g.

24423: 107 Mundusta 288/900 A
turpeista.

108. Linskeemien iskentäydin, 80x66x21 mm,
120 g.

1988

24423
Kivimämiemi 3
Neskan Kangas

109. Linskekkypate, matoitettua ylenpöyhäällä
suunaistekennällä. 77x23x11mm,
18 g.

110. Linskekkokotona 29 kpl, 125 g.

24423:108-110 muidusta 288/700 A
1. kw.

111. Kvartti-iskokona 5 kpl, 28 g.

112. Palamalla luntta, 1 g.

24423:111-112 muidusta 288/700 A
1. kw.

113. Kvartti-iskos, 6 g.

24423:113 muidusta 288/700 A
2. kw.

114. Linskekkokotona 12 kpl, 78 g.

115. Kvartti-iskokona 5 kpl, 38 g.

24423:114-115 muidusta 288/700 B
1. kw.

116. Linskekkokotona 2 kpl, 3 g.

117. Kvartti-iskos, 2 g.

24423:116-117 muidusta 288/700 B
2. kw.

118. Linskekkos, 3 g.

118. 24423:118 mundusta 290/500A
1. kes.

119. Liuskeiskotera 3 kpl, 20g.

24423:119 mundusta 290/500A
2. kes.

120. Kvarti-iskos, 115g.

24423:120 mundusta 290/500A
3. kes.

121. Liuskekapale, muotoilla ykeripuolella
reunaiskennällä, 43 x 28 x 16 mm,
27g.

122. Liuskeiskotera 2 kpl, 32g.

123. Kvarti-iskotera 4 kpl, 112g.

24423:121-123 mundusta 290/500B
1. kes.

124. Palannin kanta, 1g.

24423:124 mundusta 290/500B
4. kes.

125. Liuskeiskotera 4 kpl, 4g.

24423:125 mundusta 292/500A
1. kes.

126. Liuskekapale, muotoilla ykeripuolella
reunaiskennällä 52 x 24 x 11 mm,
18g.

1988

24423
Kivisaari 3
Niskankangas

127. Liuskeiskokkia 4 kpl, 10 g.

128. Kvartsi-iskokkia 8 kpl, 18 g

24423: 126-128 Mundusta 292/900A
2. krs.

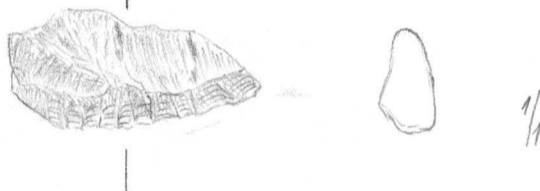
129. Hiottun liuske-ermeen kätkelmä, 13x8x
2 mm, 1g

130. Liuskeiskokkia 3 kpl, 1g.

24423: 129-130 Mundusta 292/900B
1. krs.

131. Liuskeiskokkia 40 kpl, 54g.

132. Kvartsiinina, vitri?, 32x14x8 mm, 4g.



133. Kvartsi-iskokkia 2 kpl, 4g.

134. Palamutla kulta, 35g.

24423: 131-134 Mundusta 292/900B
2. krs.

135. Liuskeiskokkia 10 kpl, 7g.

136. Kvartsi-iskokkia 4 kpl, 8g.

137. Palamutla kulta, 2g.

24423: 135-137 Mundusta 292/900B
3. krs.

1988

24423

Kiviammi 3
Veskankeuhkas

138 Linskeiskokkia 13 kpl, 22 g.

139 Kvarti - iskokkia 2 kpl, 4 g.

140 Palomittu kuitu, 6 g.

24423:138-140, muodosta 292/480B
4. krs.

141. Linskeiskokkia 5 kpl, 20 g.

142. Palomittu kuitu, 9 g.

24423:141-142, muodosta 292/480B
5. krs.

143. Linskeiskokkia 3 kpl, 5 g.

144. Palomittu kuitu, 1 g.

24423:143-144, muodosta 292/480B
6. krs.

145. Linskeiskokkia 2 kpl, 3 g.

146. Palomittu kuitu, 18 g.

24423:145-146, muodosta 294/480A
1. krs.

147. Linskeiskokkia 4 kpl, 12 g.

148. Kvarti - iskokkia 4 kpl, 102 g.

149. Palomittu kuitu, 1 g.

1988

24423
Kivimämi 3
Verkankangas

24423: 147-149 Mundusta 294/100A
2. krs.

150. Linskekappale, muotoiltu yläpuolelta
manniskinnällä, 23x25x10 mm,
10 g.

151. Linskeiskokkia 2 kpl, 12 g.

152. Kvarti-iskokkia 2 kpl, 15 g.

153. Palanutta huntu, 1 g.

24423: 150-153 Mundusta 294/100A
3. krs

154. Linskeiskokkia 10 kpl, 20 g.

155. Palanutta huntu, 10 g.

24423: 154-155 Mundusta 294/100A
4. krs.

156. Linskeiskos, 1 g.

157. Palanutta huntu, 10 g.

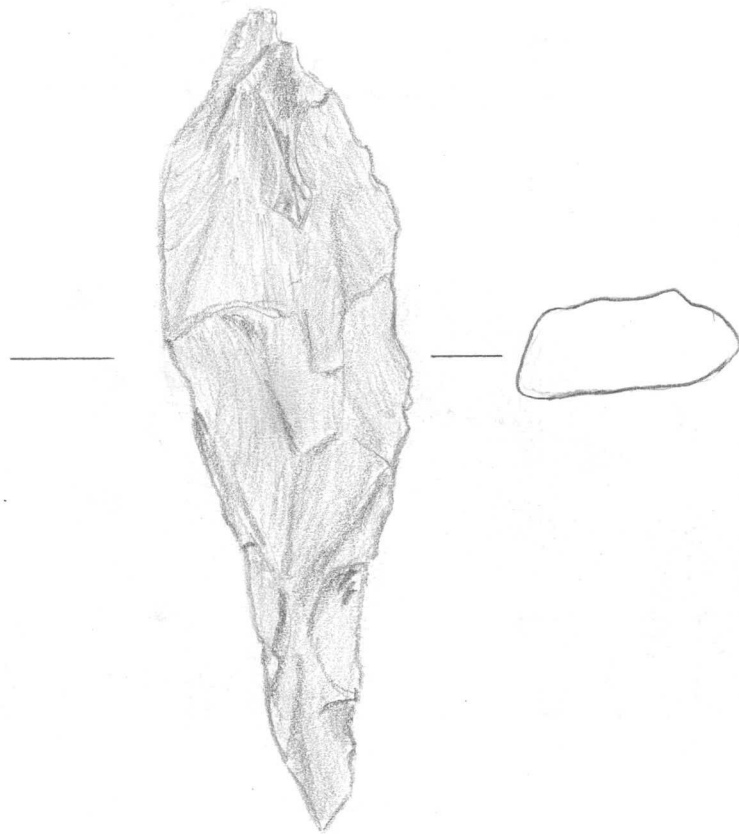
24423: 156-157 Mundusta 294/100A
5. krs.

158. Kvarti-iskos, 2 g.

24423: 158 Mundusta 294/100B
1. krs.

159. Linskekappale, muotoiltu kuperipuolelta

Seunauskennällä. 106 × 33 × 17
mm, 52g.



160. Liuskekeppale, muotoiltu ykeripuolella
seunauskennällä. 35 × 22 × 16 mm,
20 g.

161. Liuskekeppale, muotoiltu kakkipuolella
seunauskennällä: 49 × 26 × 19 mm, 22 g.
Hieman hionta toivon kyffessä

162. Liuskeiskokkia 13 kpl, 180g.

163. Kvarti-väskettä 4 kpl, 16g.

164. Palamilla kuita, 1g.

24423: 159-164 Muundusta 294/700 B
2. krs.

165. Liuskeiskos, 2g.

1988

24423
Kiviväenmäen 3
Niskankangas

24423: 165 Mundusta 294/900B
3. ks.

166. Liuskeiskos, 4g.

167. Kvarti-iskos, 3g.

24423: 166-167 Mundusta 294/900B
4. ks

168. Kvarti-iskokkia 4 kpl, 110g.

24423: 168 Mundusta 296/900A
1. ks.

169. Liuskeiskokkia 3 kpl, 32g.

170. Kvarti-iskos, 74g.

24423: 169-170 Mundusta 296/900A
2. ks.

171. Liuskeiskokkia 2 kpl, 2g.

172. Kvarti-iskos, 3g.

24423: 171-172 Mundusta 296/900A
3. ks.

173. Liuskeiskokkia 2 kpl, 3g.

24423: 173 Mundusta 296/900A
4. ks.

174. Liuskeiskokkia 3 kpl, 58g.

1988

24423
Kivaniemi 3
Neskanen

175. Kvarti-iskokkia 2 kpl, 95g.

24423: 174-175 Mundusta 296/400B
1. krs.

176. Linskeiskokkia 3 kpl, 45g.

177. Kvarti-iskokkia 5 kpl, 27g.

24423: 176-177 Mundusta 296/400B
2. krs.

178. Linskeiskos, 57g.

179. Kvarti-iskokkia 2 kpl, 60g.

24423: 178-179 Mundusta 296/400B
3. krs.

180. Linskeiskos, 17g.

181. Kvarti-iskos, 20g.

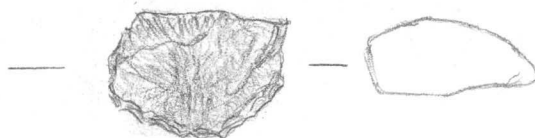
24423: 180-181 Mundusta 298/400A
1. krs.

182. Linskeiskokkia 4 kpl, 6g.

183. Kvarti-iskokkia 2 kpl, 10g.

24423: 182-183 Mundusta 298/400A
2. krs.

184. Kvartikaavin, 20x24x10 mm, 6g.



1988

24423
Kuivaniemi 3
Veskankeangos

185. Kuuti-irakekia 2 kpl, 17g.

24423: 184-185 Mundusta 298/700 A
3. krs.

186. Palomittu lanta, 3g.

24423: 186 Mundusta 298/700 A
4. krs.

187. Siivokkekos, 4g.

188. Palomittu lanta, 4g.

24423: 187-188 Mundusta 298/700 A
5. krs.

189. Kuuti-irakekos, 4g.

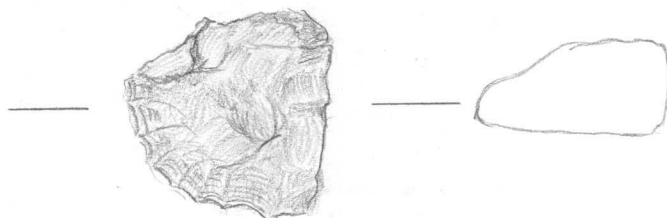
24423: 189 Mundusta 298/700 B
1. krs.

190. Palomittu lanta, 2g.

24423: 190 Mundusta 298/700 B
4. krs.

191. Siivokkekos, 22g.

192. Kuuti-irakekos, 28x29x13 mm, 13g.



24423: 191-192 Mundusta 300/700 A
2. krs.

1988

24423
Kiviväenmäki 3
Veskan Kangas

193. Livokkiskolonia 2 kpl, 5g.

194. Kvarti-irkos, 17g.

24423: 193-194 Mundusta 300/400A
3. krs

195. Livokkiskolonia 4 kpl, 78g.

196. Kvarti-irkolonia 3 kpl, 30g.

24423: 195-196 Mundusta 300/400A,
4. krs.

197. Kvarti-irkolonia 2 kpl, 8g.

198. Palamitten kanta, 1g.

24423: 197-198 Mundusta 300/400A
5. krs.

199. Palamitten kanta, 1g.

24423: 199 Mundusta 300/400B
1. krs.

200. Livokkiskolonia 2 kpl, 7g.

24423: 200 Mundusta 300/400B
2. krs.

201. Kvarti-irkos, 2g.

24423: 201 Mundusta 300/400B.
5. krs.

1988

24423
Kivisaari 3
Veskan kangas

202. Siuskeiskokkia 3 kpl, 6g.

24423: 202 Mundusta 302/900A
2. kn.

203. Kuatri-iskos, 53g.

24423: 203 Mundusta 302/900A
9. kn.

204. Siuskeiskos, 26g.

205. Kuatri-iskos, 14g.

24423: 204-205 Mundusta 302/900B
2. kn.

206. Siuskeiskos, 18g.

207. Kuatri-iskos, 14g.

24423: 206-207 Mundusta 302/900B
3. kn.

208. Siuskeinen (molenkärki) 45 x 11 x 4 mm,
5 g. Ohut, pitkäomaisesta
iskokeraasta, mustoilta moolempia
kivuja pituusomalla.



24423: 208 Mundusta 302/900B
4. kn.

1988

24423
Annaminn' 3
Oskankangas

209. Liiskaivokotona 5 kpl, 18g

24423: 209 muodusta 302/700B
5. kn.

210. Kuatri-ivokotona 5 kpl, 8g

211. Palamitta kanta, 1g.

24423: 210-211 muodusta 304/700A
2. kn.

212. Liiskaivos, 6g.

24423: 212 muodusta 304/700B
2. kn.

213. Liiskaivos, 4g.

24423: 213 muodusta 304/700B
3. kn.

214. Liiskaivos, 2g.

24423: 214 muodusta 304/700B
4. kn.

215. Liiskaivos, 6g

216. Kuatri-ivokotona 2 kpl, 18g

24423: 215-216 muodusta 306/700A
1. kn.

217. Liiskaivokotona 4 kpl, 8g

1988

24423

218. Kuuti-iskeria 2 kpl, 13g

Kivämien 3
Verkkangas,

24423: 217-218 Mundusta 306/700A
2. kn.

219. Kuuti-iskos, 2g.

220. Palomitta kuitu, 1g.

24423: 219-220 Mundusta 306/700A
4. kn.

221. Palomitta kuitu, 1g.

24423: 221 Mundusta 306/700A
5. kn.

222. Linssiiskos, 2g.

223. Kuuti-iskeria 2 kpl, 13g

24423: 222-223 Mundusta 306/700B
1. kn.

224. Linssiiskos, 3g.

225. Palomitta kuitu, 1g

24423: 224-225 Mundusta 306/700B
4. kn.

226. Palomitta kuitu, 2g.

24423: 226 Mundusta 306/700B
5. kn.

1988

24423
Kiviväsiemi 3
Nuskankangas

227. Lindsiiskokkia 4 kpl, 26g.

228. Alastri-iskokkia 3 kpl, 13g.

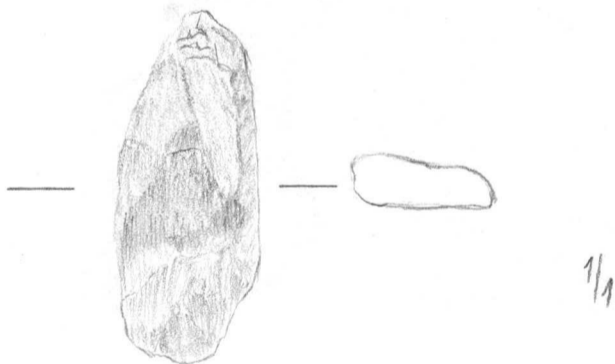
24423: 227-228 Mundersta 308/100A
3. kv.

229. Lindsiiskos, 2g.

230. Alastri-iskos, 3g.

24423: 229-230 Mundersta 308/100A
4. kv.

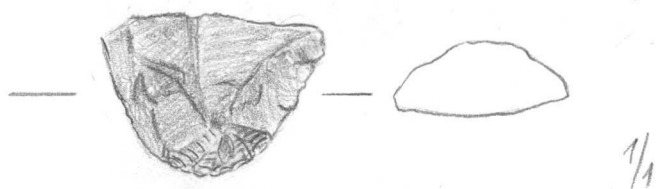
231. Hiottu lindsi-eriseen kätkelma, 46 x 18 x 5 mm, 8 g. Laitaan tallin kirkkoon. Toinen kyllä ja ylä- lapa onitain miten. Suullisesti palanut.



232. Hiottu lindsi-eriseen kätkelma, 45 x 16 x 3 mm, 4 g.

233. Lindsiiskokkia 14 kpl, 100g.

234. Kvartnikasviini, 28 x 20 x 11 mm, 7g.



1988

24423
Kivaniemi 3
Veskanlampi

235. Kvarti-iskokkia 8 kpl, 82g.

24423:231-235 Mundern 308/400B
1. kes.

236. Linskeiskokkia 4 kpl, 23g.

24423:236 Mundern 308/400B
2. kes.

237. Linskeiskokkia 3 kpl, 1g.

238. Kvarti-iskokkia 2 kpl, 3g.

24423:237-238 Mundern 308/400B
3. kes.

239. Linskeiskos, 8g.

24423:239 Mundern 308/400B
4. kes.

240. Kvarti-iskos, 1g

24423:240 Mundern 310/700A
tupruon

241. Linskeiskokkia 7 kpl, 10g.

242. Kvarti-iskokkia 19 kpl, 40g

24423:241-242 Mundern 310/700A
1. kes.

243. Kvarti-iskokkia 2 kpl, 24g.

1988

24423
Kuivaniemi 3
Neskan kangas

24423:243 muudusta 310/500A
2. krs.

244. Liivakiirikotkia 3 kpl, 11 g.

245. Kvartsi-irikotkia 10 kpl, 20 g.

24423:244-245 muudusta 310/500A
3. krs.

246. Liivakiirikos, 5 g.

247. Kvartsi-irikos, 10 g.

24423:246-247 muudusta 310/500A
4. krs.

248. Kvartsi-irikos, 30 g.

24423:248 muudusta 310/500A
7. krs.

249. Kvartsi-irikotkia 2 kpl, 2 g.

24423:249 muudusta 310/500A
8. krs.

250. Liivakiirikotkia 5 kpl, 6 g.

251. Kvartsi-irikotkia 12 kpl, 94 g.

24423:250-251 muudusta 310/500B
3. krs.

252. Liivakiirikotkia 5 kpl, 14 g.

24423
Kiviammi 3
Veskankangas

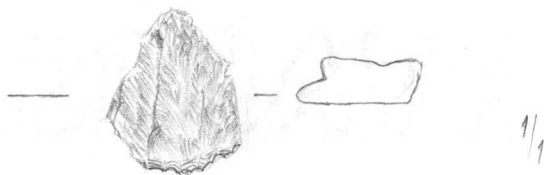
253. Kvarti-iskokkia 25 kpl, 76 g.

254. Palamilla kanta, 1 g.

24423: 252-254 muodosta 310/500B
4. ks.

255. Linkeiskokkia 4 kpl, 12 g.

256. Kvarti-kaavin, 20 x 17 x 6 mm, 2 g.



257. Kvarti-iskokkia 11 kpl, 20 g.

24423: 257-257 muodosta 310/500B
5. ks.

258. Kvarti-iskokkia 2 kpl, 3 g.

24423: 258 muodosta 310/500B
6. ks.

259. Linkeiskos, 3 g.

260. Kvarti-iskos, 1 g.

261. Palamilla kanta, 1 g.

24423: 259-261 muodosta 310/500B
7. ks.

262. Kvarti-iskos, 1 g.

24423
 Kiviämiemi 3
 Veskan kangas

24423:262 Mundusta 310/400B
 10. kes.

263. Linskeiskokkia 3 kpl, 9g.

24423:263 Mundusta 312/400A
 7. kes.

264. Linskeiskokkia 2 kpl, 18g.

24423:264 Mundusta 312/400A
 2. kes.

265. Kvarti-iskokkia 2 kpl, 4g.

24423:265 Mundusta 312/400A
 3. kes.

266. Linskeiskappale, muotoiltu kakkipuolella
 reunaiskennällä, 86 x 38 x 31 mm,
 120g.

267. Linskeiskappale, muotoiltu yläpuolella
 reunaiskennällä, 64 x 25 x 15 mm,
 43g.

268. Kvarti-iskos, 1g.

24423:266-268 Mundusta 312/400B
 2. kes.

269. Kvarti-iskokkia 148 kpl, 600g

24423:269 Mundusta 312/400B
 3. kes. x = 313,65 y =
 400,65.

1988

24423
Kivimiesmäki 3
Niskankangas

270 Aivarti-iskokkia 294 kpl, 440 g.

24423:270 Mundusta 312/700B
4. krs. $x = 313,6\text{g}$ $y =$
700,6g.

271 Aivarti-iskokkia 2 kpl, 6g

24423:271 Mundusta 312/700B
7. krs.

272 Linskeiskokkia 6 kpl, 48g.

273 Aivarti-iskos, 2g.

24423:272-273 Mundusta 312/700D
1. krs.

274. Linskeiskos, 3g.

24423:274 Mundusta 312/700D
2. krs.

275. Aivarti-iskos, 8g

24423:275 Mundusta 312/700D
3. krs.

276. Linskeiskokkia 3 kpl, 8g.

277. Aivarti-iskokkia 3 kpl, 9g.

24423:276-277 Mundusta 314/700A
1. krs.

278. Linskeiskokkia 3 kpl, 23g

1988

24423

279. Kuarti-iskos, 7g

24423:278-279 muodusta 314/700A
2. krs.

280. Liivkeiskokkia 2 kpl, 7g.

281. Kuarti-iskos, 8g.

24423:280-281 muodusta 314/700A
3. krs.

282. Liivkeiskos, 2g.

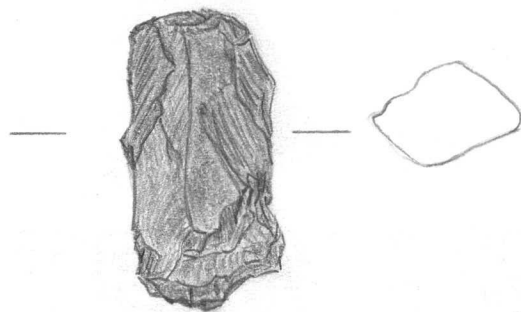
283. Kuarti-iskokkia 3 kpl, 13g.

24423:282-283 muodusta 314/700B
1. krs.

284. Kuarti-iskokkia 2 kpl, 14g.

24423:284 muodusta 314/700B
2. krs.

285. Liivkeappale, muotoiltu katonjuovalla
suunnitelmalla. 39x19x13 mm,
14 g. Suhteisesti Tallin Teelmä.
Yläpuolella hieman kiintä



1/1

24423

286. Liuskainen iskentyödin, 27 x 30 x 18 mm,
16g.

24423: 285-286 Mundasta 314/1700C
1. krs.

287. Kvartsi-iskokera 10 kpl, 39g.

24423: 287 Mundasta 314/1700C
1. krs.

288. Liuskainen iskentyödin, 83 x 42 x 20 mm,
80g.

289. Kvartsi-iskokera 2 kpl, 11g.

24423: 288-289 Mundasta 314/1700C
2. krs.

290. Liuskaiskos, 1g

24423: 290 Mundasta 314/1700C
3. krs.

291. Liuskaiskokeria 5 kpl, 9g.

292. Kvartsi-iskokera 11 kpl, 32g.

293. Polamittin kanta, 4g.

24423: 291-293 Mundasta 314/1700D
1. krs.

294. Liuskaiskokeria 4 kpl, 16g.

24423: 294 Mundasta 314/1700D
2. krs.

1988

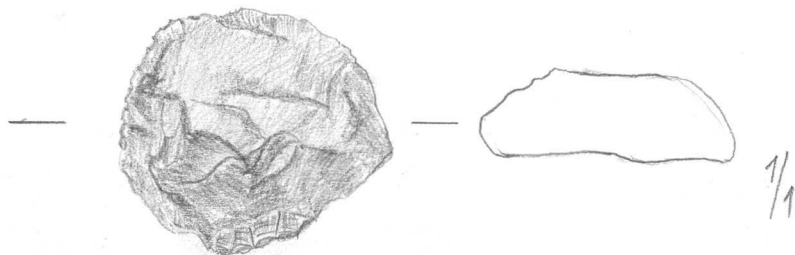
24423
Kivimämi 3
Veskan Kangas

295. Kvartsi-iskokkia 6 kpl, 70 g.

24423: 295 muodusta 316/400 A
1. krs.

296. Liuskiskokkia 4 kpl, 6 g.

297. Kvarttikaavin, 34x31x14 mm, 16 g.



298. Kvartsi-iskos, 3 g.

24423: 296-297 muodusta 316/400 A
2. krs.

299. Liuskiskokkia 2 kpl, 2 g.

24423: 299 muodusta 316/400 A
4. krs.

300. Kvartsi-iskos, 2 g.

24423: 300 muodusta 316/400 B
1. krs.

301. Kvartsi-iskokkia 2 kpl, 3 g.

24423: 301 muodusta 316/400 B
2. krs.

302. Liuskiskokkia 3 kpl, 17 g.

1988

24423
Kivijärvi 3
Verkkokangas

303. Ahven-iskokkia 6 kpl, 87g

24423: 302-303 Mundusta 316/500C
1. krs.

304. Siiskokkapat, muotoiltu yläpuolella
muunnokseksi, 55 x 20 x 9mm,
14g.

305. Siiskokkia 2 kpl, 42g.

24423: 304-305 Mundusta 316/500C
2. krs.

306. Siiskokkia 6 kpl, 15g.

307. Ahven-iskokkia 5 kpl, 43g

24423: 306-307 Mundusta 318/500A
1. krs

308. Siiskokas, 10g.

24423: 308 Mundusta 318/500A
2. krs.

309. Siiskokkia 3 kpl, 20g.

310. Ahven-iskokkia 4 kpl, 79g.

24423: 309-310 Mundusta 318/500B
1. krs.

311. Siiskokas, 6g.

24423: 311 Mundusta 318/500C
1. krs.

24423
Kiviämmi 3
Uuskankangas

312. Kvarttikaavin, 12 x 9 x 3 mm, 1g.



313. Kvarti-iskokena 12 kpl, 52g.

24423: 312-313 Mundusta 318/500C
1. kws.

314. Liuskaiskos, 2g.

24423: 314 Mundusta 318/500C
2. kws.

315. Kvarti-iskokena 2 kpl, 2g

24423: 315 Mundusta 318/500C
2. kws.

316. Liuskaiskos, 2g.

317. Kvarti-iskokena 7 kpl, 18g.

24423: 316-317 Mundusta 318/500D
1. kws.

318. Liuskaiskokena 5 kpl, 37g.

319. Kvarti-iskokena 12 kpl, 110g

24423: 318-319 Mundusta 318/500D
2. kws.

320. Liuskaiskops, muotoiltu ykspuolella
muunnokennällä. 78 x 24 x 9 mm,
20g.

1988

24423

321 Linskuiskokeria 2 kpl, 17g.

322 Kvarti-iskokeria 10 kpl, 137g.

323 Palmulla kuitu, 1g

24423: 320-323 muodusta 320/700A
1. krs.

324. Linskuiskokeria 5 kpl, 27g.

325. Kvarti-iskos, 4g.

24423: 324-325 muodusta 320/700A
2. krs.

326. Linskuiskos, 3g

327 Kvarti-iskokeria 2 kpl, 3g.

24423: 326-327 muodusta 320/700A
3. krs.

328. Linskuiskos, 3g.

329. Kvarti-iskokeria 7 kpl, 21g.

24423: 328-329 muodusta 320/700B
1. krs.

330 Linskuiskoppale, mustoitettu ylenpuolella
munaiskennällä. 45x23x8mm,
14g.

331. Linskuiskokeria 7 kpl, 18g.

332. Kvarti-iskokeria 8 kpl, 54g.

1988

24423
Mäntymäki 3
Nestekangas

24423:330-332 Muidusta 320/400B
2. kso.

333. Liuskiskokkia 2 kpl, 40g.

334. Kvarti-iskokkia 6 kpl, 48g.

335. Palamitän luita, 1g.

24423:333-335 Muidusta 320/400B
3. kso.

336. Kvarti-iskokkia 5 kpl, 16g.

337. Palamitän luita, 2g.

24423:336-337 Muidusta 320/400B
4. kso.

338. Kvarti-iskokkia 2 kpl, 3g.

339. Palamitän luita, 1g.

24423:338-339 Muidusta 320/400B
4.5. kso.

340. Kvarti-iskokkia 2 kpl, 3g.

24423:340 Muidusta 320/400B
5. kso.

341. Liuskiskokkia 3 kpl, 9g.

342. Kvarti-iskokkia 21g, 21 kpl, 56g.

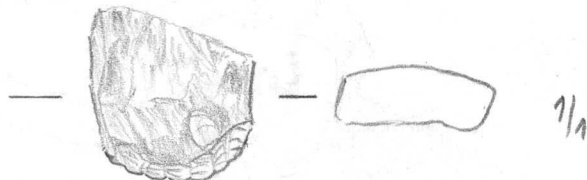
1988

24423
Kivisaari 3
Merikangas

24423 : 341-342 Mundusta 320/480C
1. kw.

343. Linskeiskeos, 1g.

344. Kvarttikaavin, 21x21x8mm, 5g.



345. Kvarti-iskotera 3 kpl, 5g.

24423 : 343-345 Mundusta 320/480C
2. kw.

346. Linskeiskeos, 3g.

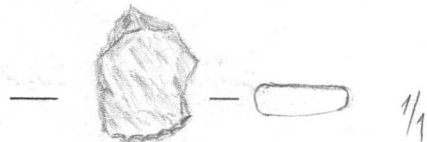
347. Kvarti-iskotera 37 kpl, 99g.

24423 : 346-347 Mundusta 320/480D
1. kw.

348. Linskeinen iskentijälin, 50x43x14mm,
45g.

349. Linskeiskeotera 5 kpl, 11g.

350. Kvarttikaavin, 16x11x3mm, 1g.



351. Kvarti-iskotera 57 kpl, 210g.

24423 : 348-351 Mundusta 320/480D
2. kw.

1988

24423

Kivaniemi 3
Veskan kangas

352. Palomulta luntta, 5g.

24423: 352 muodusta 320/500D
2. krs.

353. Kvartsi-irkos, 1g.

354. Palomulta luntta, 1g.

24423: 353-354 muodusta 320/500D
2, 5. krs.

355. Linssiirkos, 31g.

356. Kvarttikaavin, 22 x 16 x 8 mm, 4g.



357. Kvartsi-irkos, 6g.

24423: 355-357 muodusta 322/500A
1. krs.

358. Kvartsi-irkoleviä 6 kpl, 27g.

24423: 358 muodusta 320/500D
3. krs.

359. Kvartsi-irkoleviä 9 kpl, 29g.

24423: 359 muodusta 320/500D
4. krs.

360. Hiottun hiirke-örsän pötkelmä,

1988

24423
Kiviammi 3
Veskan Kangas

25 x 22 x 5 mm, 3g.

361. Liivkeirkos, 2g.

362. Kvarti-iskokona 7 kpl, 69g

24423:360-362 muodusta 322/700A
2. ks.

363. Liivkeirkos, 2g.

364. Kvarti-iskokona 2 kpl, 7g.

365. Palamus kuitu, 3g.

24423:363-365 muodusta 322/700A
3. ks.

366. Kvarti-iskokona 2 kpl, 7g.

24423:366 muodusta 322/700A
4. ks.

367. Liivkeirkokona 11 kpl, 37g.

368. Kvarti-iskokona 8 kpl, 70g.

24423:367-368 muodusta 322/700B
1. ks.

369. Liivkeirkos, 6g.

370. Kvarti-iskokona 7 kpl, 18g.

371. Palamus kuitu, 7g.

1988

24423

Amijaniemi 3
Neskanen

24423: 369-371 Mundusta 322/900B

2. kv.

372. Liuskeiskokkia 2 kpl, 1 g.

373. Kvartsi-iskokkia 19 kpl, 58 g.

24423: 372-373 Mundusta 322/900C

1. kv.

374. Liuskeiskokkia 6 kpl, 39 g.

375. Kvartsi-iskokkia, 12 x 18 x 8 mm, 2 g.



376. Kvartsi-iskokkia 12 kpl, 76 g.

24423: 374-376 Mundusta 322/900C

2. kv.

377. Liuskeiskokkia 3 kpl, 13 g.

378. Kvartsi-iskokkia 2 kpl, 4 g.

24423: 377-378 Mundusta 322/900C

3. kv.

379. Liuskeiskokkia 5 kpl, 20 g.

380. Kvartsi-iskokkia 2 kpl, 15 g.

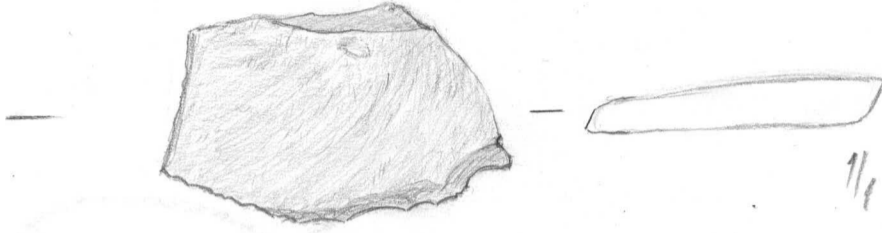
24423: 379-380 Mundusta 322/900D

2. kv.

1988

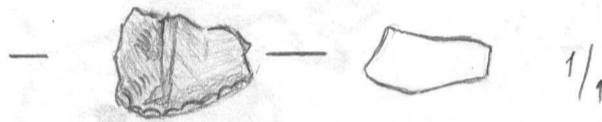
24423
Kivamiemi 3
Neskan Kangas

381. Pölymutter liuskeiskos, 43 x 25 x 8 mm, 12g



382. Liuskeiskokkia 2 kpl, 19g.

383. Kvartsi-iskokkia, 12 x 17 x 7 mm, 2g.



384. Kvartsi-iskokkia 3 kpl, 24g.

24423: 381-384 Mundusta 322/900D
3. krs.

385. Liuskeiskokkia 8 kpl, 27g.

386. Kvartsi-iskokkia 8 kpl, 41g.

24423: 385-386 Mundusta 324/900A
1. krs.

387. Liuskeiskos, 1g.

388. Kvartsi-iskokkia 9 kpl, 22g.

389. Pölymutter kivi, 3g.

24423: 387-389 Mundusta 324/900A
2. krs.

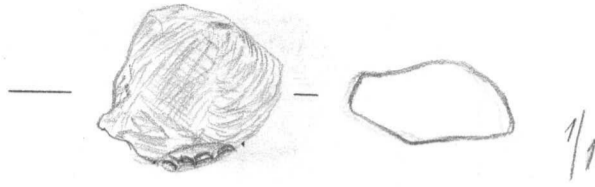
390. Liuskeiskokkia 2 kpl, 1g.

1988

24423

Kiviammi 3
Verkankangas

391. Kvarttikaavin, 20 x 24 x 11 mm, 6g.

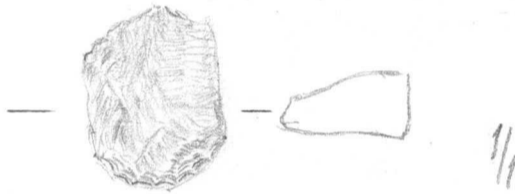


392. Kvarti'-ioksenia 12 kpl, 55g.

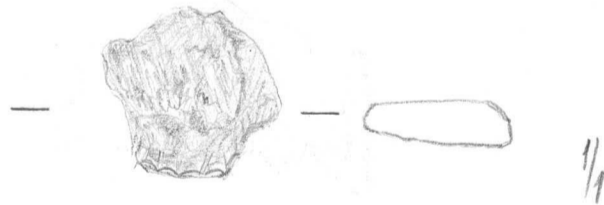
24423: 390-392 Muidusta 324/500B
1. kpl.

393. Linskeioksenia 2 kpl, 5g.

394. Kvarttikaavin, 23 x 18 x 7 mm, 4g.



395. Kvarttikaavin, 20 x 21 x 6 mm, 3g.

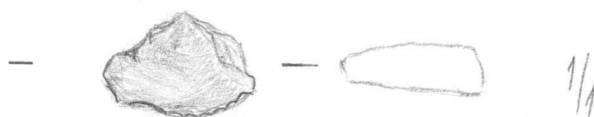


396. Kvarti'-ioksenia 9 kpl, 26g.

24423: 393-396 Muidusta 324/500B
2. kpl.

397. Linskeioksenia 2 kpl, 4g.

398. Kvarttikaavin, 13 x 19 x 8 mm, 2g.



24423
Kiviammi'3
Veskanlangas

399. Kvarti-iskokeria 3 kpl, 15 g.

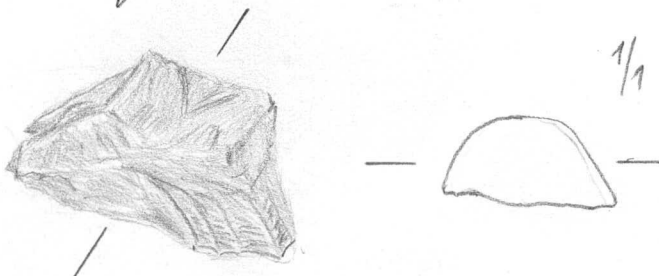
24423: 397-399 muodosta 324/500C
1. krs.

400. Liivakkeen iskentäydin, 33x22x14 mm,
14 g.

401. Hieman liivke-erineen kätkelmä, 19x
18x4 mm, 1 g.

402. Liivkeiskokeria 2 kpl, 6 g.

403. Peltosein kvartiseine, 39x22x13 mm,
14 g.

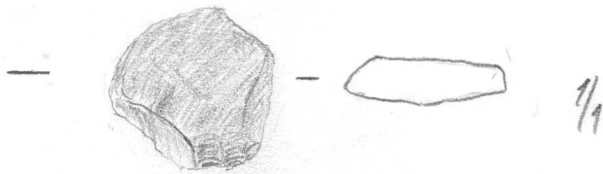


404 Kvarti-iskokeria 2 kpl, 7 g.

24423: 400-404 muodosta 324/500C
2. krs.

405. Liivkeiskokeria 3 kpl, 9 g.

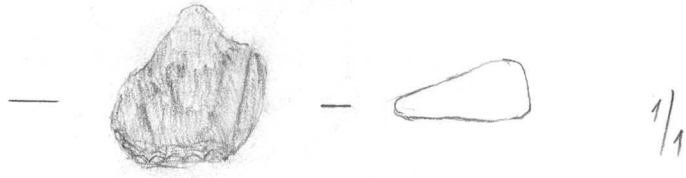
406. Kvarttikaavin, 20x18x6 mm, 4 g.



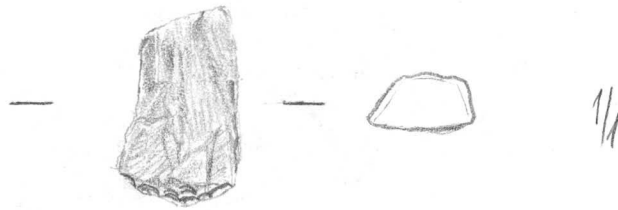
407. Kvarttikaavin, 20x16x5 mm, 2 g.

1988

24423
Kivisaari 3
Niskankangas



408. Kvarttikaavin, 25 x 15 x 7 mm, 4 g.



409. Kvarti-iskokkia 15 kpl, 17 g.

24423: 408-409 Muidusta 324/9000
1. krs.

410. Kvarti-iskokkia 6 kpl, 36 g.

24423: 410 Muidusta 324/9000
2. krs.

411. Linskeivokkia 13 kpl, 84 g.

412. Kvarttikaavin, 18 x 18 x 10 mm, 5 g.



413. Kvarti-iskokkia 89 kpl, 320 g.

24423: 410-413 Muidusta 326/900A
1. krs.

414. Kvarti-iskokkia 5 kpl, 50 g.

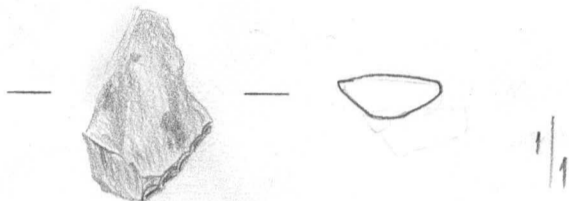
1988

24423
Kiviammi 3
Neskan kangas

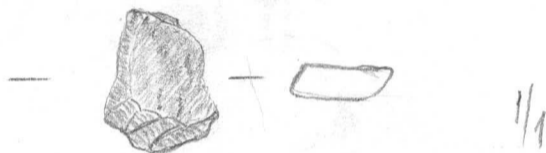
24423: 414 muundusta 326/900 A
2. krs.

415. Livskirikokkia 5 kpl, 7g.

416. Kvarttikaavin, 24x16x5 mm, 2g.



417. Kvarttikaavin, 17x14x4 mm, 1g.



418. Kvarti-irkokkia 61 kpl, 115g.

419. Palamitten kuitu, 6g.

24423: 415-419 muundusta 326/900 B
1. krs.

420. Livskirikokkia 2 kpl, 8g.

421. Kvarti-irkokkia 7 kpl, 25g.

24423: 420-421 muundusta 326/900 B
2. krs.

422. Kvarti-irkos, 6g.

24423: 422 muundusta 326/900 C
3. krs.

423. Livskirikokkia 4 kpl, 15g.

1988

24423

Kivimäen 3
Veskan kangas

424. Kvarti-iskokeria 12 kpl, 41g.

425. Palamulta kulta, 4g.

24423: 423-425 Mundusta 326/900D
1. ks.

426. Kvarti-iskokeria 6 kpl, 38g.

24423: 426 Mundusta 326/900D
2. ks.

427 Hiottun liiska-erään kallelma, 61x
17x5 mm, 7g.

428. Kvarti-iskokeria 7 kpl, 13g.

24423: 427-428 Mundusta 328/900A
1. ks.

429. Hiottun liiska-erään kallelma, 37x
34x8 mm, 13g

430. Kvarti-iskokeria 6 kpl, 10g.

24423: 429-430 Mundusta 328/900A
2. ks.

431. Kvarti-iskokeria 2 kpl, 29g.

24423: 431 Mundusta 328/900B
1. ks.

432. Luskeiskos, 21g.

1988

24423
Kiviviemuri 3
Veskan kangas

433. Kvartsi-iskokkia 1 kpl, 4g.

24423:433 Muidusta 330/500A
1. krs.

434. Palamusta kuitu, 1g.

435. Linskeiskos, 23g.

436. Kvartsi-iskos, 7g.

24423:434-436 Muidusta 330/500A
2. krs.

437. Linskeiskokkia 7 kpl, 24g.

438. Kvartsi-iskokkia 3 kpl, 18g.

24423:437-438 Muidusta 312/502B
1. krs.

439. Linskeiskokkia 4 kpl, 41g.

24423:439. Muidusta 314/502A
1. krs.

440. Linskeiskokkia 2 kpl, 5g.

441. Kvartsi-iskokkia 10 kpl, 44g.

24423:440-441 Muidusta 314/502A
2. krs.

442. Linskekappale, mustoilta kaksipuoli-
setta suunnikennällä. 42x24x
12mm, 18g.

1988

24423

443. Kvartsi - vikos, 1g.

24423: 442-443 muodosta 314/500B
1. krs.

444. Kvartsi - vikos, 1g.

24423: 444 muodosta 314/502B
2. krs.

445. Liivikevikos, 10g.

446. Kvartsi - vikos, 16g.

24423: 445-446 muodosta 316/502A
1. krs.

447. Kvartsi - vikos, 7g.

24423: 447 muodosta 316/502B
1. krs.

448. Kvartsi - vikos, 21g.

449. Palamilla luter, 1g.

24423: 448-449 muodosta 316/502B.
2. krs.

450. Liivikeinien ydin, 50x43x15 mm, 35g.

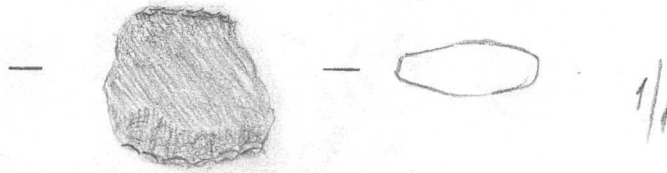
451. Hiotan liivike - erineen kuitulama,
21x12x3 mm, 2g.

452. Liivikevikokoria 11 kpl, 46g.

1988

24423
Kivijämiemi 3
Veskan kangas

453. Kvarttikaavin, 19x21x7mm, 4g. Tein
molemmista jäissä.



454. Kvarti-iskokkia 11 kpl, 96g.

455. Palaanun kuitu, 1g

24423: 450-455 Muidusta 318/502A
1. kn.

456. Livkeiskos, 1g.

457. Kvarti-iskos, 1g.

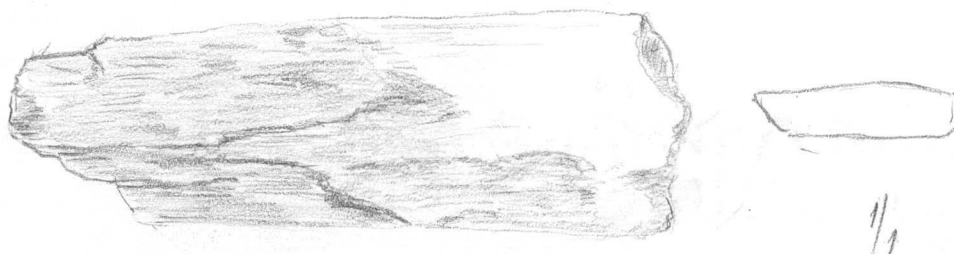
24423: 456-457 Muidusta 318/502A
2. kn.

458. Livkeiskokkia 5 kpl, 12g.

459. Kvarti-iskokkia 8 kpl, 69g.

24423: 458-459 Muidusta 318/502B
1. kn.

460. Hotan kivun erineen kappaleen, 85x27x
6mm, 28g. Ammukaan taltan
on. Laita, tein kirjonnat.



1/1

1988

24423
Kiviammi 3
Verkkankangas

461. Liuskeiskokkia 3 kpl, 24g.

462. Kvartsi-iskokkia 2 kpl, 18g

24423:460-462 Mundusta 318/702 C
1. kn.

463. Liuskeinen iskentäydin, 105 x 72 x 37 mm,
933g.

464. Liuskeiskokkia 6 kpl, 19g.

465. Kvartsi-iskokkia 5 kpl, 46g.

466. Palamusta lanta, 1g.

24423:463-466 Mundusta 318/702 D
1. kn.

467. Hotun liuske-eräsen kätkeä, 60 x 40 x
10 mm, 25g.

468. Liuskeiskokkia 2 kpl, 14g.

469. Kvartsi-iskos, 10g.

24423:467-469 Mundusta 318/702 D
2. kn.

470. Palamusta lanta, 0,5g.

24423:470 Mundusta 318/702 D
3. kn.

471. Liuskeiskokkia 2 kpl, 4g.

1988

24423
Kiviammi 3
Verkkankangas

472. Kvartsi-iskokeria 15 kpl, 61 g.

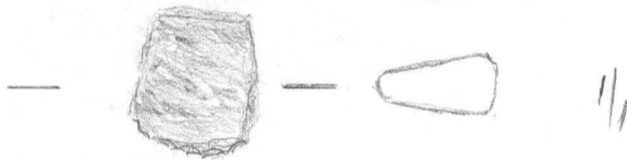
24423: 471-472 Mundusta 320/502A
1. ks.

473. Kvartsi-iskokeria 7 kpl, 62 g.

24423: 473 Mundusta 320/502A
2. ks.

474. Linssiiskokeria 2 kpl, 14 g.

475. Kvarttikaavin, 18 x 16 x 8 mm, 4 g.



24423: 474-475 Mundusta 320/502A
3. ks.

476. Linssikappale, muotoiltu yksipuolisella
punniskennällä. Toisessa kyljessä
hiomaa, 92 x 32 x 18 mm, 70 g.

477. Linssiiskokeria 12 kpl, 20 g.

478. Kvartsi-iskokeria 146 kpl, 298 g.

479. Palamusta kuita, 4 g.

24423: 476-479 Mundusta 320/502B
1. ks.

480. Shotan linssi-erimen kappale, 30 x
17 x 4 mm, 3 g.

1988

24423
Kivivänneni 3
Verkkankangas.

481. Liukseliskot, 3g.

482. Kvartsi-iskot 8 kpl, 17g.

483. Palsmiten kuitu, 1g.

24423: 480-483, muodusta 320/482 B
2. ks.

484. Liukseliskot 2 kpl, 20g.

485. Kvartsi-iskot 6 kpl, 32g.

486. Palsmiten kuitu, 4g.

24423: 484-486 muodusta 320/482 C
1. ks.

487. Liukseliskot 3 kpl, 15g.

488. Kvartsi-iskot 2 kpl, 5g.

489. Palsmiten kuitu, 5g.

24423: 487-489 muodusta 320/482 C
2. ks.

490. Sholan liuske-erään kuitu, 36x
10x5 mm, 1g.

491. Liukseliskot 8 kpl, 25g.

492. Kvartsi-iskot 4 kpl, 145g.

493. Palsmiten kuitu, 3g.

1988

24423
Kivijärvi 3
Verkkangas

24423:490-493 muutama 320/702D
1. krs.

494. Liuskiskokkia 2 kpl, 26g.

24423:494 muutama 320/702D
2. krs.

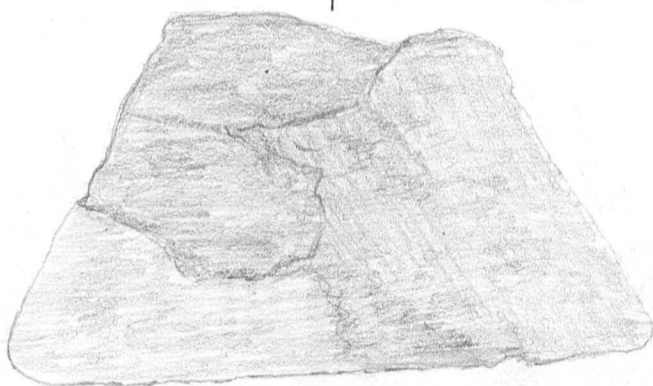
495. Liuskiskokkia 2 kpl, 3g.

496. Kuuti-iskokkia 25 kpl, 180g.

497. Palanutta luntta, 8g

24423:495-497 muutama 322/702A
1. krs.

498. Sahan karkkima, 83x48x4mm, 15g.



1/1

499. Liuskiskokkia 4 kpl, 98g.

500. Kuuti-iskokkia 18 kpl, 89g.

24423:498-500 muutama 322/702A
2. krs.

501. Liuskiskokkia 2 kpl, 8g.

502. Kuuti-iskos, 1g.

1988

24423

Kivimäen 3
Veskan kangas

503 Palomittä luntta, 23 g.

24423: 501-503 muodosta 322/502A
2. krs.

504. Livkeiskokkia 4 kpl, 16 g.

505. Kvartsi-iskokkia 7 kpl, 78 g.

506. Palomittä luntta, 6 g.

24423: 504-506 muodosta 322/502B
2. krs.

507. Livkeiskokkia 6 kpl, 50 g.

508. Kvartsi-iskokkia 3 kpl, 13 g.

24423: 507-508 muodosta 322/502B
3. krs.

509 Livkemien iskentäydin, 50x33x23 mm,
55 g.

510. Livkemien iskentäydin, 50x28x16 mm,
35 g.

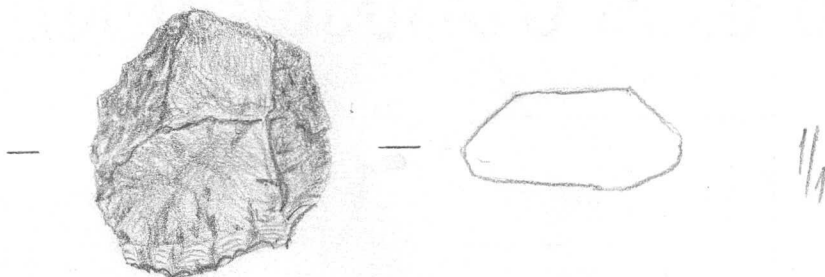
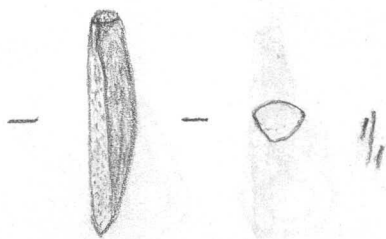
511. Livkeiskokkia 3 kpl, 9 g.

512. Kvartsi-iskokkia 2 kpl, 1 g.

24423: 509-512 muodosta 322/502B
4. krs.

513. Kvartsi-iskos, 9 g.

24423

Kivamiemi's
Veskanlangas574 Palomusta kulta, 1g24423: 573-574 Mundusta 322/502 C
1. krs.575 Livakivisekonia 3 kpl, 17g.24423: 575 Mundusta 322/502 C
2. krs.576 Livakivisekonia 2 kpl, 9g.577 Kvarttikasviin 34 x 32 x 12 mm, 18g.578. Kvarti-isekonia 6 kpl, 28g.579. Luuosine, 27 x 4 x 4 mm, 1g.520. Palomusta kulta, 1g24423: 576-520 Mundusta 322/502 D
1. krs.521. Livakivisekonia 2 kpl, 21g.522 Kvarti-isekos, 17g.

1988

24423

Kiviviemäri 3
Verkkantango

523 Palamusta huntu, 0,5g

24423: 521-523 muodosta 322/402D
2. kn.

524. Linskiikeros, 1g.

525. Kvartsi-iskokeria 8 kpl, 39g.

526. Palamusta huntu, 8g.

24423: 524-526 muodosta 324/402A
1. kn.

527 Linskiikokeria 4 kpl, 13g.

528. Kvartsi-iskokeria 5 kpl, 18g

529. Palamusta huntu, 6g

24423: 527-529 muodosta 324/402A
2. kn.

530. Pöikkiteräisen taltan teirikätkelmä,
24x12x5 mm, 2g.



531 Linskiikeros, 8g.

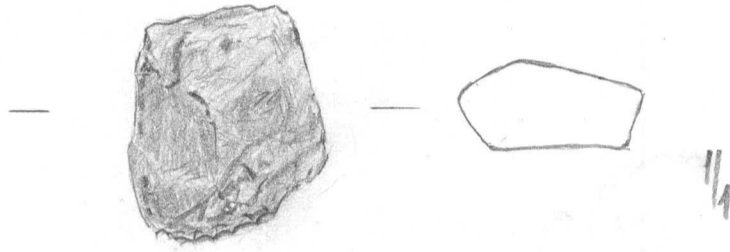
532. Kvarttikaavi, 26x17x6 mm, 7g



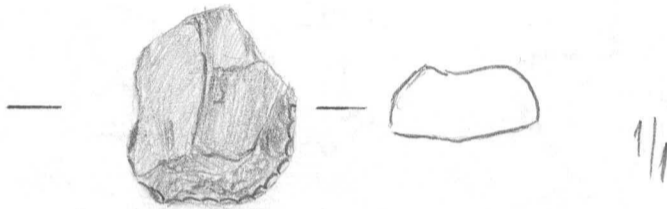
1988

24423
Kiviammi 3
Veskan Kangas

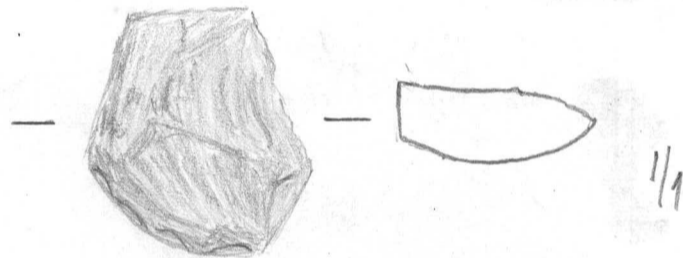
533. Kvarttikaavin, 28x26x11 mm, 12g.



534. Kvarttikaavin, 24x20x9 mm, 7g.



535. Kvarttikaavin, 31x29x11 mm, 13g.



536. Kvartti - isokkoria 10 kpl, 38g.

537. Palamilla kanta, 1g.

24423: 530-537 muodosta 324/502B
1. krs.

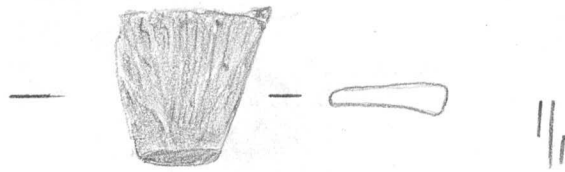
538. Sinokivikos, 14g.

539. Kvartti - vikos, 3g.

540. Palamilla kanta, 3g.

24423: 538-540 muodosta 324/502B
2. krs.

24423

Kiviammi 3
Nokan kangas541. Kvarti-iskos, 3 g24423: 541 muodosta 324/702B
3. ks.542. Linskiriskokkia 6 kpl, 13 g.543. Kvarti-iskokkia 4 kpl, 86 g.544. Palamusta kuita 2 g.24423: 542-544 muodosta 324/702C
1. ks.545. Pöikkipöörin taitan teikkäselmä,
19x19x3 mm, 2 g.546. Linskiriskokkia 4 kpl, 12 g.547. Kvarti-iskokkia 5 kpl, 12 g.548. Palamusta kuita, 1 g.24423: 545-548 muodosta 324/702D
1. ks.549. Palamusta kuita, 1 g24423: 549 muodosta 318/704A
2. ks.

1988

24423.
Annamäen 3
Neskan Kangas

570. Liuskeiskokkia 3 kpl, 64 g.

571. Kvartsi-iskokkia 4 kpl, 215 g.

572. Palmulla huntu, 1 g.

24423: 570-572 muodosta 318/504B
1. ko.

573. Liuskeiskokkia 2 kpl, 13 g.

574. Kvartsi-iskokkia 2 kpl, 6 g.

575. Palmulla huntu, 1 g.

24423: 573-575 muodosta 318/504B
2. ko.

576. Liuskeiskokkia 10 kpl, 33 g.

577. Heinien kätkelmä, 41 x 20 x 6 mm, 7 g.
Kvartsihita.

578. Kvartsi-iskokkia 6 kpl, 79 g.

24423: 576-578 muodosta 318/504C
1. ko.

579. Kvartsi-iskos, 16 g.

24423: 579 muodosta 318/504C
3. ko.

580. Liuskeiskokkia 2 kpl, 4 g.

1988

24423
Anivamemi 3
Niskankangas

561. Kvartsi-iskokieria 9 kpl, 111 g.

24423: 560-561 muodosta 318/504D
1. krs.

562. Kvartsi-iskokieria 3 kpl, 3 g.

24423: 562 muodosta 318/504D
2. krs.

563. Linskekappale, 47x32x21 mm, 39 g.
Murtotilan kelenpuolella seuna-
iskemällä.

564. Linskeiskokieria 8 kpl, 51 g.

565. Kvartsi-iskokieria 5 kpl, 8 g.

24423: 563-565 muodosta 320/504A
1. krs.

566. Hioston linske-eräsen kätkeä, 14x
12x1 mm, 1 g.

567. Linskeiskokieria 4 kpl, 22 g.

568. Kvartsi-iskokieria 5 kpl, 30 g.

24423: 566-568 muodosta 320/504A
2. krs.

569. Linskeiskokieria, 7 g.

570. Kvartsi-iskokieria 7 kpl, 115 g.

571. Palmulla kanta, 1 g.

1988

24423
Kiviammi 3
Nerkankangas

24423: 569-571 Mundusta 320/704A
3. kes.

572. Linskiiskokkia 5 kpl, 12 g.

573. Kvartsi-iskos, 7 g.

574. Palamusta kuita, 5 g.

24423: 572-574 Mundusta 320/704B
1. kes.

575. Linskinen iskentäydin, 84x42x25 mm,
79 g.

576. Linskiiskokkia 5 kpl, 53 g.

577. Kvartsi-iskos, 6 g.

24423: 575-577 Mundusta 320/704B
2. kes.

578. Linskiiskokkia 4 kpl, 7 g.

579. Kvartsi-iskokkia 4 kpl, 8 g.

24423: 578-579 Mundusta 320/704C
1. kes.

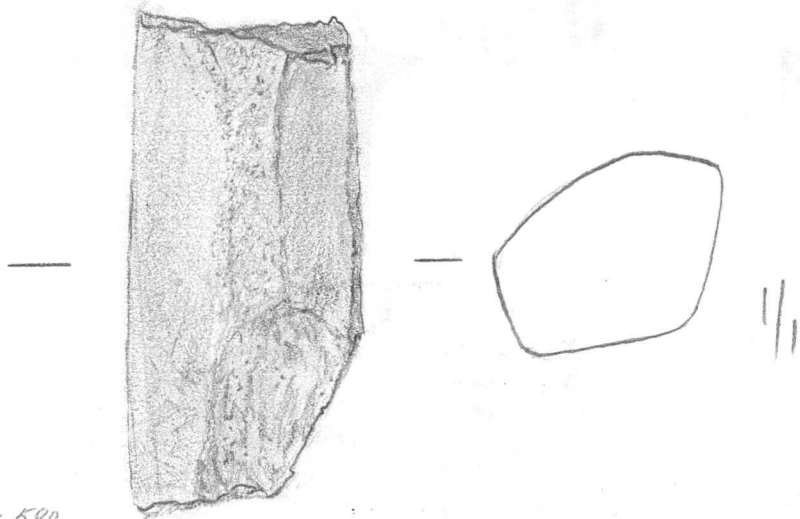
580. Kivisen tai taltan kätkelmä, 63x
32x25 mm, 78 g. Linskellä.
Tee ja kentin kätkelmi.
Sitten seuraavalla sivulla.

581. Linskiiskokkia 3 kpl, 25 g.

1988

24423

Kuivaniemi 3
Uuskangas



24423: 580

582. Kvartsi-iskokkia 2 kpl, 14 g.

24423: 580-582 muodosta 320/704 C
2. krs.

583. Hotun liuske-erisen kätkelmä, 24 x
14 x 5 mm, 2 g.

584. Liuskelappale, mustoilta yhenpuolella
reunaiskennällä, 49 x 26 x 7 mm,
15 g.

585. Liuskeiskokkia 9 kpl, 29 g.

586. Kvartsi-iskokkia 10 kpl, 57 g.

587. Palamusta luntia, 0,5 g.

24423: 583-587 muodosta 320/704 C
3. krs.

588. Kvartsi-iskokkia 4 kpl, 74 g.

24423: 588 muodosta 320/704 C
3. krs.

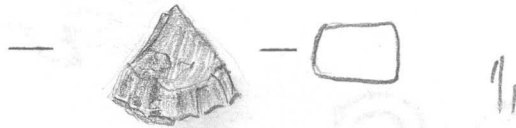
1988

24423
Kiviammi 3
Veskankeangas

589. Shotun linske-omien katkelma, 12x
12x2 mm, 0,5 g.

590. Linskeiskokkia 6 kpl, 18 g.

591. Kvartsi-kaavin, 14x16x8 mm, 2 g.



592. Kvartsi-iskokkia 5 kpl, 12 g.

593. Palamilla hulta, 3 g.

24423: 589-593 muodosta 320/704D
1. krs.

594. Linskeiskokkia 3 kpl, 39 g.

595. Kvartsi-iskos, 1 g.

24423: 594-595 muodosta 320/704D
2. krs.

596. Linskeiskokkia 2 kpl, 3 g.

597. Kvartsi-iskokkia 6 kpl, 15 g.

598. Palamilla hulta, 0,5 g.

24423: 596-598 muodosta 322/704A
1. krs.

599. Linskeiskokkia 3 kpl, 22 g.

600. Palamilla hulta, 0,5 g.

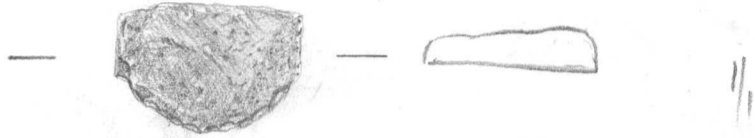
1988

24423
Kiviammi 3
Verkankangas.

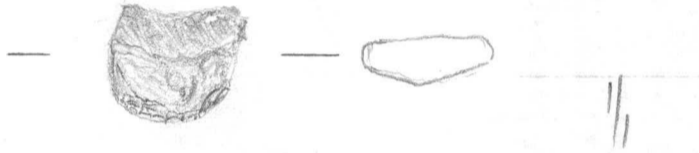
24423: 599-600 Mundasta 322/504A
2. kes.

601. Siivokiviekäviä 9 kpl, 47 g

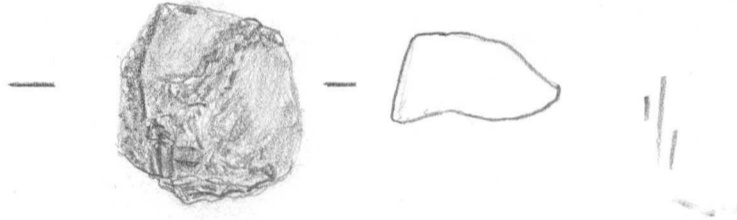
602. Kvarttikaavin, 22 x 14 x 5 mm, 3 g.



603. Kvarttikaavin, 18 x 13 x 5 mm, 2 g



604. Kvarttikaavin, 27 x 23 x 13 mm, 9 g



605. Kvarti-iskokivä 10 kpl, 62 g.

606. Palamalla kivi, 3 g.

24423: 601-606 Mundasta 318/506A
1. kes.

607. Siivokiviekäviä, muotoiltu yläpuolella
nunniskennällä. 36 x 19 x 8 mm, 8 g.

608. Siivokiviekäviä 6 kpl, 16 g.

609. Kvarti-iskokivä 9 kpl, 25 g.

1988

24423
Kivisaari 3
Neskekangas

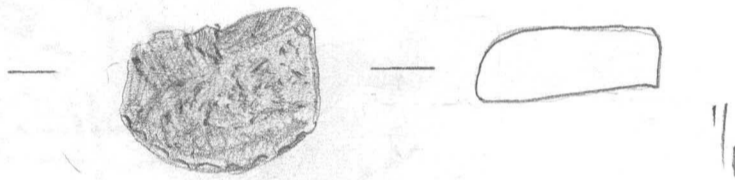
24423:607-609 muodosta 318/506A
2. krs.

610. Linskeikos, 16 g.

24423:610 muodosta 318/506A
3. krs.

611. Linskeikokia 4 kpl, 32 g.

612. Kvarttikaavin, 25x17x10 mm, 7g.



613. Kvarti-iskokkia 8 kpl, 15g.

614. Palamittu luita, 2g.

24423:611-614 muodosta 318/506B
1. krs.

615. Linskeiskokkia 3 kpl, 5g.

24423:615 muodosta 318/506B
2. krs.

616. Linskeiskokkia 5 kpl, 4g.

617. Kvarti-iskokkia 4 kpl, 3g.

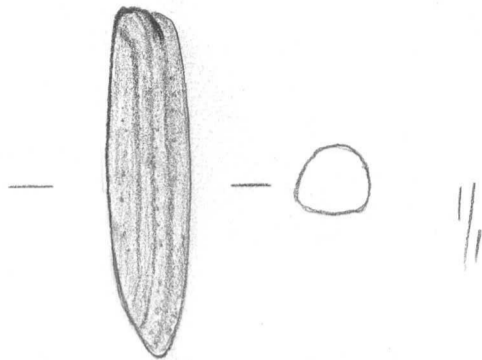
24423:616-617 muodosta 318/506C
1. krs.

618. Linskeinen pöytä, 44x9x7 mm, 5g.

1988

24423
Kiviammi 3
Neskan kangas

Kappale toiseen päähän,
toiseen päähän lovi.



619. Linskeiskokkia 8 kpl, 16g.

620. Palamalla laulu, 4g.

24423: 618-620 muodosta 320/706A
1. kso.

621. Linskeiskokkia 15 kpl, 45g.

622. Kvartsi-iskokkia 3 kpl, 4g.

24423: 621-622 muodosta 260/770
pöytäkuoppa.

623. Linskeiskokkia, 4g.

624. Kvartsi-iskokkia 2 kpl, 28g.

24423: 623-624 muodosta 270/770
pöytäkuoppa

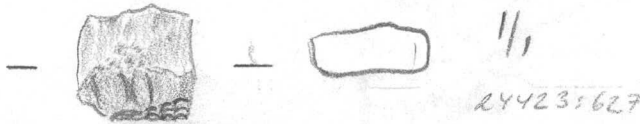
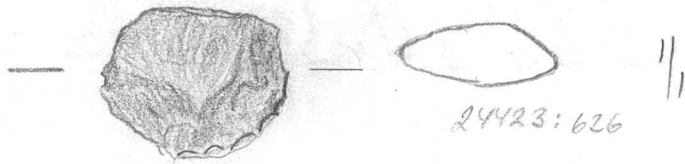
625. Linskeiskokkia 20 kpl, 92g

626. Kvartsi-iskokkia, 22x19x8mm, 5g.

627. Kvartsi-iskokkia, 14x13x5mm, 2g.

1988

24423
Kivisaari 3
Veskanlempä



628. Kvartsi-iriskienä, 18 x 11 x 6 mm, 2g.



629. Kvartsi-iriskienä 35 kpl, 60g.

630. Palomulta huntu, 3g.

24423:625-630 Nundusta 290/970
forspattikuoppa.

631. Liivkieskos, 7g.

632. Kvartsi-iriskienä, 1g.

24423:631-632 Nundusta 310/970
forspattikuoppa.

633. Liivkieskosienä 2 kpl, 17g.

634. Kvartsi-iriskienä 4 kpl, 15g.

24423:633-634 Nundusta 320/970
forspattikuoppa.

1988

Kivaniemi 3
Veskanangas

635. Palamien laulu, 5 g.

24423:635 Mundasta 320/970
foofatti kuoppa

636. Kvarti-iskotenia 2 kpl, 19 g.

24423:636 Mundasta 250/920
foofatti kuoppa

637. Kvarti-iskotenia 2 kpl, 8 g.

24423:637 Mundasta 260/920
foofatti kuoppa

638. Linskeiskotenia 3 kpl, 37 g.

639. Kvarti-iskotenia 3 kpl, 31 g.

24423:638-639 Mundasta 280/920
foofatti kuoppa

640. Hotun linske-erisen kättölmä, 59 x
19 x 18 mm, 31 g.

641. Linskeiskos, 5 g.

642. Kvarti-iskotenia 2 kpl, 4 g.

24423:640-642 Mundasta 290/920
foofatti kuoppa

643. Linskeiskotenia 3 kpl, 23 g.

644. Kvarti-iskotenia 2 kpl, 2 g.

1988

24423
Kivimäen 3
Veskan kangas

24423: 643-644 Mundusta 300/720
fosfaattikuoppa

645. Liuskeisokotkia 8 kpl, 7g.

646. Kvartsi-isokotkia 7 kpl, 35g.

24423: 645-646 Mundusta 310/720
fosfaattikuoppa

647. Palsamitru huuti, 1g.

24423: 647 Mundusta 330/721
fosfaattikuoppa

648. Kvartsi-isokotkia 2 kpl, 1g.

24423: 648 Mundusta 252/730 A
1. krs.

649. Liuskeisokotkia 6 kpl, 11g.

650. Kvartsi-isokotkia 7 kpl, 29g.

24423: 649-650 Mundusta 252/730 A
2. krs.

651. Liuskeisokotkia 7 kpl, 34g.

652. Kvartsi-isokotkia 8 kpl, 38g.

24423: 651-652 Mundusta 252/730 A
3. krs.

653. Hotken liuske-eräen kallelma, 18x
14x 3 mm, 1g.

1988

24423

Kiviammi 3
Verkkangas

654. Liuskieskettä 8 kpl, 26 g.

655. Kvarti-iskettä 14 kpl, 24 g.

24423: 653-655 Mundusta 252/930 B
1. kn.

656. Liuskieskos, 35 g.

657. Kvarti-iskettä 2 kpl, 70 g.

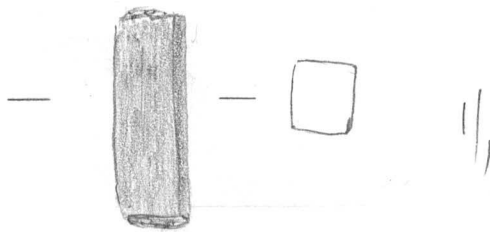
24423: 656-657 Mundusta 252/930 B
2. kn.

658. Liuskieskos, 11 g.

659. Kvarti-iskettä 2 kpl, 3 g.

24423: 658-659 Mundusta 252/930 B
3. kn.

660. Hiemen kätkelmä, 27 x 9 x 8 mm,
3g. Hiikkakiviä.



661. Liuskieskettä 13 kpl, 15 g.

662. Kvarti-iskettä 36 kpl, 85 g.

24423: 660-662 Mundusta 252/930 A
1. kn.

1988

24423
Kivaniemi 3
Vedkantangas.

663. Liuskeinien iskentyydin, 65x28x17 mm,
53g.

664. Liuskeiskokkia 5 kpl, 31g.

665. Kvartsi-iskokkia 20 kpl, 28g.

24423: 663-665 Muodusta 296/930A
2. krs.

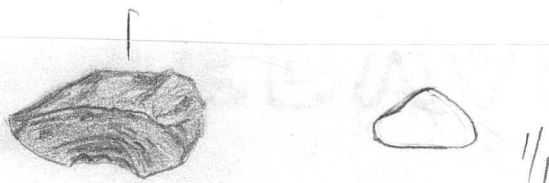
666. Liuskeiskokkia 8 kpl, 24g.

667. Kvartsi-iskokkia 18 kpl, 61g.

24423: 666-667 Muodusta 296/930B
1. krs.

668. Liuskeiskokkia 4 kpl, 32g

669. Uurteen kvartsiydin, 25x13x6 mm, 3g.



670. Kvartsi-iskokkia 18 kpl, 64g.

671. Palamuttu kuitu, 1g.

24423: 668-671 Muodusta 296/930B
2. krs.

672. Kvartsi-iskokkia 6 kpl, 74g.

673. Palamuttu kuitu, 1g

24423: 672-673 Muodusta 296/930B
3. krs.

1988

24423

Alivammi 3
Neskan kangas

674. Kvartsi-iekos, 8 g.

24423: 674 Mundasta 278/530 A
1. krs.

675. Kvartsi-iekokkia 2 kpl, 10 g.

24423: 675 Mundasta 278/530 A
2. krs.

676. Lindkviskokia 2 kpl, 21 g.

677. Kvartsi-iekokki 3 kpl, 26 g.

24423: 676-677 Mundasta 278/530 B
1. krs.

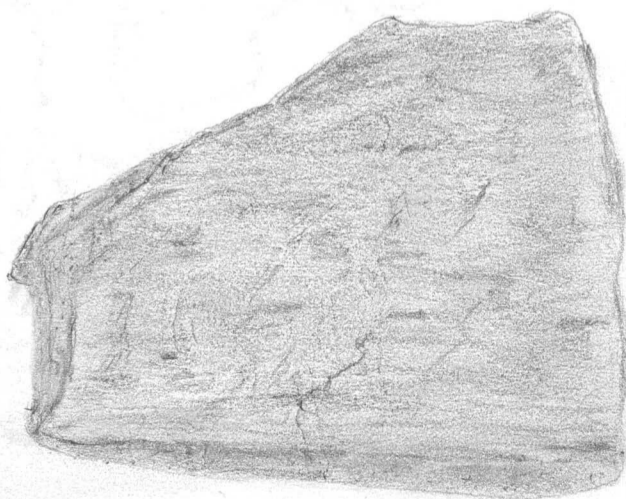
278. Lindkviskokia kpl, 19 g.

279. Kvartsi-iekos, 4 g.

24423: 278-279 Mundasta 278/530 B
2. krs.

680. Lindkviskos, 42 g.

681. Sahan kükolma, kvartsiitä? 78 x 62 x
5 mm, 45 g.



1988

24423
Kiviammi 3
Neskanen

682 Kvarti-iskeria 8 kpl, 131g.

24423: 680-682 muodosta 284/730A
1. ks.

683 Livkeiskeria 3 kpl, 72g.

684 Kvarti-iskos, 4g.

24423: 683-684 muodosta 284/730A
2. ks.

685 Livkeiskeria 2 kpl, 19g.

686. Kvarti-iskeria 7 kpl, 102g.

24423: 285-286 muodosta 284/730B
1. ks.

687. Livkeiskeria 4 kpl, 19g.

688. Kvarti-iskos, 7g.

24423: 687-688 muodosta 284/730B
2. ks.

689. Livkeiskeria 2 kpl, 14g.

690. Kvarti-iskeria 17 kpl,

24423: 689-690 muodosta 292/730A
1. ks.

691. Kvarti-iskeria 2 kpl, 9g.

692. Palamus lanta, 0,5g.

1988

24423

Kuivaniemi 3
Verkkangas

24423: 691-692 Mundusta 292/730 A

2. kso.

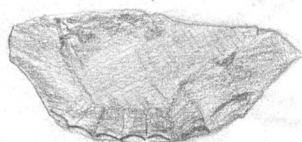
693. Kvartsi-iskokentä 2 kpl, 15 g.

24423: 693 Mundusta 292/730 A

3. kso.

694. Siivokivieskettä 4 kpl, 59 g.

695. Kvarttikaavin, 36 x 16 x 9 mm, 7 g.



696. Kvarttikaavin, 25 x 18 x 8 mm, 3 g.



697. Kvarttikaavin, 18 x 11 x 4 mm, 1 g.



698. Kvartsi-iskokentä 13 kpl, 54 g.

699. Pohjanmaa kivi, 6 g.

24423: 694-699 Mundusta 292/730 B

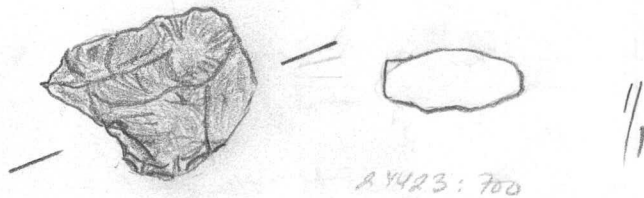
1. kso.

1988

24423
Kivisaari 3
Neskan Kangas

700. Kvarttikaavin, 25 x 19 x 7 mm, 4g

701. Kvarttikaavin, 14 x 10 x 6 mm, 1g.



702. Albiti-iskokia 11 kpl, 23g

703 Liiviskieskos, 4g

24423: 700 - 703 muodosta 292/930 B
2. ks.

704. Liiviskieskos 4 kpl, 10g.

705. Albiti-iskokia 16 kpl, 41g.

24423: 704 - 705 muodosta 300/930 A
2. ks.

706. Palamittu muina, 0,9g

24423: 706 muodosta 300/930 A
3. ks.

707 Liiviskappale, muotoiltu ykso-
muunniskennällä, 74 x 21 x 12 mm,
30g.

1988

24423
Kiviammi 3
Neskanen

708. Liuskeisokkia 2 kpl, 6g

709. Kvarti-iskokkia 18 kpl, 45g.

710. Patsunin luter, 0,5g.

24423: 707-710 Muidusta 300/430B
1. krs.

711. Liiton liuske-erseen kalkelma, 46x
12x4mm, 4g

712. Liiton liuske-erseen kalkelma, 67x20x
8mm, 16g.

713. Liuskekeppale, muotoiltu ylenpuolella
muunnokennalla, 48x16x11mm, 10g.

714. Liuskeisokos, 3g.

715. Kvarti-iskokkia 9 kpl, 33g

24423: 711-715 Muidusta 300/430B
2. krs.

716. Liiton liuske-erseen kalkelma, 132x
10x5mm, 15g. Järven kapea
rivin liotta.

717. Liuskeisokos, 4g.

718. Kvarti-iskokkia 5 kpl, 10g.

719. Patsunin luter, 1g.

24423: 716-719 Muidusta 300/430B
3. krs.

1988

24423
Kivisaari 3
Nedankangas

720. Linskeinen iskentäydin, 93x32x17mm,
65g.

721. Linskeinen iskentäydin, 57x28x14mm,
29g.

722. Linskeiskokkia 5 kpl, 44g.

723. Kvarti-iskokkia 10 kpl, 44g.

24423: 720-723 muodosta 300/730B
4. ks.

724. Linskeiskokkia 11 kpl, 48g.

725. Kvarti-iskokkia 26 kpl, 59g.

24423: 724-725 muodosta 300/730
5. ks.

726. Linskeinen iskentäydin, 26x30x18mm,
20g.

727. Kvarti-iskokkia 5 kpl, 9g.

728. Palamien kivi 5 g.

24423: 726-728 muodosta 306/730A
1. ks.

729. Linskeiskokkia 9 kpl, 48g.

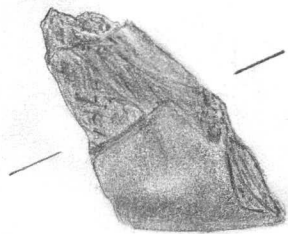
730. Kvarti-iskokkia 42 kpl, 55g.

24423: 729-730 muodosta 306/730A
2. ks.

24423

Kivisaari 3
Verkkangas

731. Pöikkitteisen taltan teikkakalma,
40x18x5 mm, 5g. Sidoslinnikella



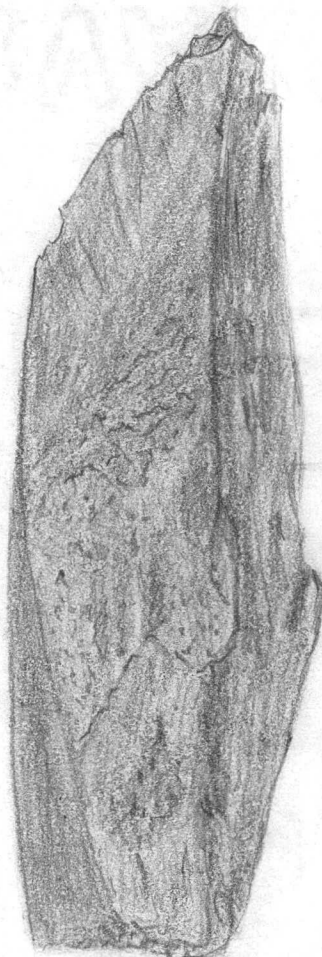
732. Liuskeinen iskentijelmä, 49x36x20 mm,
47g.

733. Avartin-iskos, 4g.

734. Palomulta kulta, 0,5g.

24423: 731-734 Mundasta 306/730A
3. kn.

735. Pöikkitteisen kivien kakkalma, 125x
31x45 mm, 184g. Liuskella.



1988

24423
Kivamiemi 3
Veskanangos

736. Pölkkituonon kiveen kirkkokuoli,
57x33x11 mm, 28 g.



||
||

737. liivakivien kappale, toinen osuus
muutettua yksipuolisella reunaisken-
näällä. 57x29x12 mm, 21 g.

738. Liivakivitekeria 25 kpl, 104 g.

739. Kvartsi-itekeria 74 kpl, 216 g.

24423: 737-739 muodosta 306/930B
1. ks.

740. Hiottu liivakivien kirkkokuoli, 30x
13x7 mm, 3 g. Sätkäkirjilivakkeen
Mahdollisesti taltan kunnosta.

741. Liivakivitekeria 15 kpl, 47 g.

742. Kvartsi-itekeria 91 kpl, 263 g.

743. Palamuksen kivi, 34 g.

24423: 740-743 muodosta 306/930B
2. ks.

744. Hiottu liivakivien kirkkokuoli,

1988

24423
Kivaniemi 3
Verkkankangas

31x9x2 mm, 1g.

745. Lindkirkokkia 2 kpl, 76g.

746. Kvarti-iskokkia 5 kpl, 4g.

747. Palamusta luntta, 1g

24423: 744-748 muodosta 306/930 B
3. krs.

748. Jhotun linden - erineen kalleolma, 22x8x
2 mm, 1g.

749. Lindkirkokkia 6 kpl, 31g.

750. Kvarti-iskokkia 8 kpl, 16g.

751. Palamusta luntta, 8g.

24423: 748-751 muodosta 308/930 A
1. krs.

752. Lindkirkokkia 10 kpl, 88g.

753. Kvarti-iskokkia 17 kpl, 46g.

754. Amerineen kalleolma², 13x4x2 mm,
0,5g



755. Palamusta luntta, 14g.

24423: 752-755 muodosta 308/930 A
2. krs.

1988

24423
Kivisaari 3
Verkankangas

756. Liuskiviokotkia 7 kpl, 32g.

757. Kvartsi-iskokotkia 15 kpl, 57g.

758. Palamusta luntta 3g.

24423: 756-758 Mundusta 308/930A
3. kes.

759. Kvartsi-iskokotkia 3 kpl, 6g.

760. Palamusta luntta, 1g.

24423: 759-760 Mundusta 308/930A
4. kes.

761. Palamusta luntta, 0,5g.

24423: 761 Mundusta 308/930A
5. kes.

762. Liuskekappale, muotoiltu ylenpuolelta
narriskennällä, 61x28x8mm,
18g.

763. Liuskiviokotkia 4 kpl, 20g.

764. Kvartsi-iskokotkia 28 kpl, 83g.

765. Palamusta luntta, 8g.

24423: 762-765 Mundusta 308/930 B
1. kes.

766. Hiottu liuske-ericeen kätkelmä, 43x19x
7mm, 10g.

1988

24423

Kiviammi 3
Verkan kangas

767 Liuskieskettä 16 kpl, 73g

24423: 766-767 Mundusta 308/730B
1. krs.

768. Kvarti-iskettä 43 kpl, 245g.

769. Palamien luita 17g.

24423: 768-769 Mundusta 308/730B
2. krs.

770 Punamullakokkan, 0,5g

24423: 770 Mundusta 308/730B
2. krs.

771 Liuskieskettä 7 kpl, 42g.

772 Kvarti-iskettä 12 kpl, 78g.

773. Palamien luita, 13g.

24423: 771-773 Mundusta 308/730B
3. krs.

774. Hotun liuske-ovien karkutma, 33x
11x3mm, 4g.

775. Liuskieskettä 3 kpl, 1g.

776. Kvarti-iskettä 8 kpl, 6g.

777. Palamien luita, 1g.

24423: 774-777 Mundusta 308/730B
4. krs.

1988

24423
Kivisaari 3
Neskanen

778. Kvartsi-iskokkia 2 kpl, 6g.

779. Palamusten lanta, 1g.

24423: 778-779 muodosta 308/930 B
5. ks.

780. Kvartsi-iskos, 3g.

24423: 780 muodosta 312/930 A
1. ks.

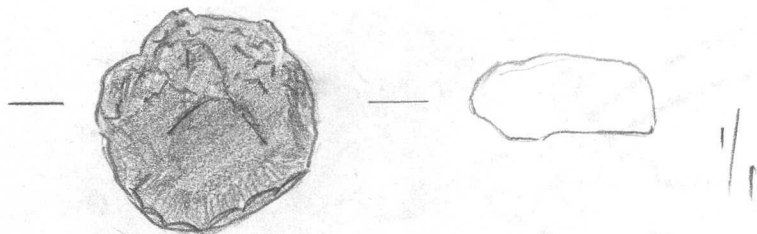
781. Hiotun liuske-ermeen kätkelmä,
39x25x10mm, 11g.

782. Hiotun liuske-ermeen kätkelmä, 27x
15x6mm, 4g.

783. Hiotun liuske-ermeen kätkelmä, 53x
23x7mm, 10g.

784. Liuskieskettä 19 kpl, 42g.

785. Kvarttikaavin, 27x28x13mm, 13g



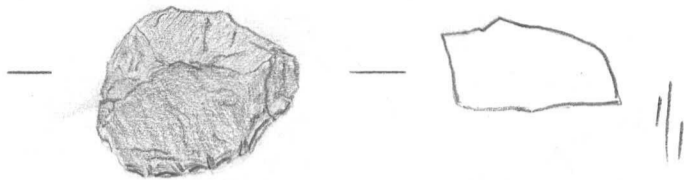
786. Kvarttikaavin, 22x17x8mm, 5g.



1988

24423
Kuivaniemi 3
Neskan kangas

787. Kvarttikaavin, 26 x 20 x 11 mm, 8 g.



788. Kvarti-isketia 121 kpl, 261 g.

789. Palamien lanta 28 g.

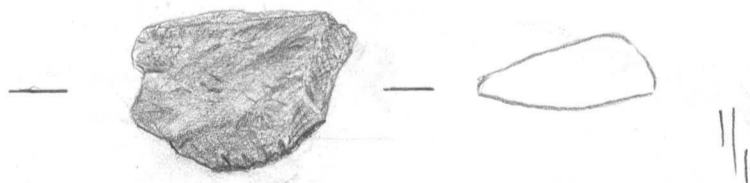
24423: 781-789 Mandata 312/730A
2. ker.

790. Liivikeppale, muotoitun lanteipustrellen
suunaiskennalla, 38 x 17 x 9 mm,
10 g.

791. Liivikeivin iskentijdin, 65 x 45 x 14 mm,
62 g.

792. Liivikeisketia 10 kpl, 18 g.

793. Kvarttikaavin, 27 x 21 x 10 mm, 8 g.



794. Kvarti-isketia 43 kpl, 62 g.

795. Palamien lanta 18 g.

24423: 790-795 Mandata 312/730A
3. ker.

796. Liivikeisketia 4 kpl, 33 g.

1988

24423
Kivamiemi 3
Veskan kangas

797. Kvarti - isokkia 12 kpl, 30g.

798. Palamien lanta, 2g.

24423: 796-798 Muidusta 312/730A
4. ks.

799. Jioston liuske-erisen karkalman, 53x
23x9mm, 12g.

800. Liuseinen isentrydin, 45x26x14mm,
30g.

801. Liuseinen isentrydin, 47x19x14mm,
20g.

802. Liuseinokkia 40 kpl, 207g.

803. Kvarti - isokkia 68 kpl, 125g.

804. Palamien lanta, 9g.

24423: 799-804 Muidusta 312/730B
1. ks.

805. Kvarti - isokkia 35 kpl, 160g.

806. Palamien lanta 8g.

24423: 805-806 Muidusta 312/730B
2. ks.

807. Liusekypala, mustoitun yferjussivella
punaiskennalla, 47x14x8mm,
10g.

1988

24423

Hirvanniemi 3
Neskan kangas

808. Lindkeiskateria 6 kpl, 9g.

809. Kvarti-iskateria 12 kpl, 33g.

810. Palomita lanta 1g.

24423: 807-810. Muidusta 312/930 B
3. ks.

811. Lindkeiskos, 1g.

24423: 811. Muidusta 312/930 B
5. ks.

812. Lindkeiskos, 2g.

813. Kvarti-iskateria 13 kpl, 30g.

24423: 812-813. Muidusta 318/930A
1. ks.

814. Lindkeiskateria 12 kpl, 97g.

815. Kvarti-iskateria 124 kpl, 210g.

816. Palomita lanta 25g.

24423: 814-816. Muidusta 318/930A
2. ks.

817. Lindkeiskateria 8 kpl, 35g.

818. Kvarti-iskateria 17 kpl, 25g.

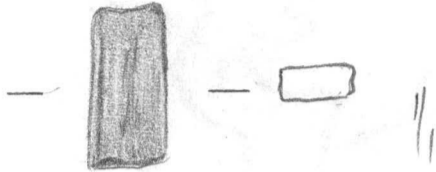
819. Palomita lanta, 5g.

1988

24423
Ahvenniemi 3
Veskan kangas

24423: 817-819 Muutosta 318/730A
3. krs.

820. Hiomien kätkelema, 20x8x3 mm, 2g.



821. Liuskeisokeria 3 kpl, 3g.

822. Kvartsi-isokeria 5 kpl, 8g.

823. Palomulta lunta, 5g.

24423: 820-823 Muutosta 318/730B
1. krs.

824. Liuskeisokeria 25 kpl, 97g.

825. Kvartsi-isokeria 47 kpl, 116g.

826. Palomulta lunta 28g.

24423: 824-826 Muutosta 318/730B
2. krs.

827. Liuskeisokeria 6 kpl, 33g.

828. Kvartsi-isokeria 9 kpl, 48g.

829. Palomulta lunta 5g.

24423: 827-829 Muutosta 318/730B
3. krs.

1988

24423
Kivisaari 3
Veskan Kangas

830. Palamalla lunta, 0,5 g.

24423: 830 Mundusta 318/730B
4. kn.

831. Liivikeiskokkia 2 kpl, 14 g.

832. Kvarti-iskokkia 44 kpl, 167 g.

833. Palamalla lunta, 15 g.

24423: 831-833 Mundusta 320/730A
1. kn.

834. Liivikeiskokkia 9 kpl, 42 g.

835. Kvarti-iskokkia 71 kpl, 202 g.

836. Palamalla lunta 53 g.

24423: 834-836 Mundusta 320/730A
2 kn.

837. Liivikeiskos, 5 g.

838. Kvarti-iskokkia 7 kpl, 18 g.

839. Palamalla lunta, 3 g.

24423: 837-839 Mundusta 320/730A
3. kn.

840. Liivikeiskokkia 3 kpl, 6 g.

841. Kvarti-iskokkia 4 kpl, 18 g.

1988

24423
Jäniväinemi 3
Verkankeangos

842. Palsamulta kulta 4g.

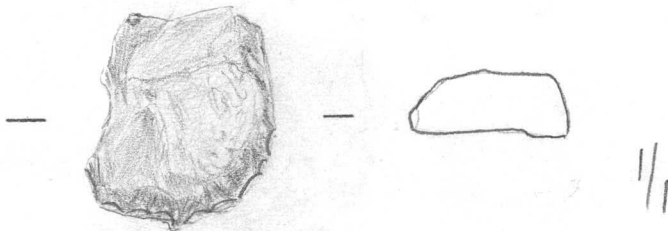
24423: 840-842 muodosta 320/930A
4. krs.

843. Liivkeinen iskentäydin, 56x40x21mm,
49g.

844. Liivkeiskos, 0,5g.

24423: 843-844 muodosta 320/930B
1. krs.

845. Kvarttikaavi, 30x23x8mm, 7g.



846. Kvarti-iskokkia 31 kpl, 104g.

847. Palsamulta kulta, 2g.

24423: 845-847 muodosta 320/930B
1. krs.

848. Liivkeinen iskentäydin, 57x22x15mm,
19g.

849. Liivkeinen iskentäydin, 64x29x14mm,
36g.

850. Liivkeiskokkia 9 kpl, 20g.

851. Kvarti-iskokkia 38 kpl, 107g.

1988

24423
Kivivämmä 3
Neskanen

24423: 848-857 muidusta
320/930B, 2. kn.

852. Palsmitta luntta, 74g.

24423: 852 muidusta 320/930B
2. kn.

853. Linskiiskos, 4g.

854. Kvarti-iskokkia 2 kpl, 58g.

855. Palsmitta luntta, 15g.

24423: 853-855 muidusta 320/930B
3. kn.

856. Kvarti-iskokkia 14 kpl, 26g.

857. Palsmitta luntta, 1g.

24423: 856-857 muidusta 320/930B
4. kn.

858. Linskiiskokkia 9 kpl, 17g.

859. Kvarti-iskokkia 41 kpl, 86g.

860. Palsmitta luntta, 4g.

24423: 858-860 muidusta 322/930A
1. kn.

861. Hietan linski-iskokkia kaksikolme, 27x
21x10mm, 8g.

1988

24423
Kivimämi 3
Niskankangas

862. Linskeiskokkia 18 kpl, 86 g.

863. Kivätri-iskokkia 45 kpl, 90 g.

864. Palamilla kuitu, 14 g.

24423: 861-864 muodusta 322/530A
2. kso.

865. Linskeinen iskentäydin, 67 x 30 x 11 mm,
29 g.

866. Linskeinen iskentäydin, 48 x 27 x 12 mm,
23 g.

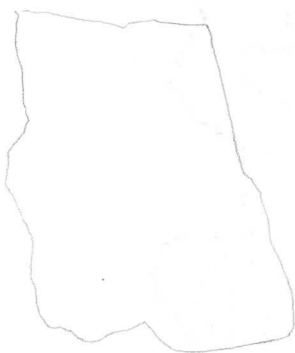
867 Linskeiskokkia 43 kpl, 112 g.

868. Kivätri-iskokkia 157 kpl, 216 g.

869. Palamilla kuitu, 36 g.

24423: 865-869 muodusta 322/530A
3. kso.

870 Taltan testinä, linskella, 42 x 29 x 8 mm,
20 g.



871 Linskeinen iskentäydin, 72 x 30 x 15 mm,
35 g.

1988

24423
Kiviammi 3
Veskan kangas

872. Liuskiskokkia 18 kpl, 43g.
873. Huutin-iskokkia 43 kpl, 180g.
874. Pansullin kanta, 14g.
875. Pansullakokkia.

24423: 870-875 Muidusta 322/930A
4. krs.

876. Tällän teelmä, liuskelta. $50 \times 23 \times 9$ mm,
19g. Muotoiltu yksipuolisella
muunnokseksi. Tällän kanta
aloitettu.



877. Liuskiskokkia 3 kpl, 28g.
878. Huutin-iskokkia 11 kpl, 5g.

24423: 876-878 Muidusta 322/930B
1. krs.

879. Tällän liuske-eräen kappale, $37 \times$
 18×5 mm, 5g.
880. Liuskiskokkia 14 kpl, 64g.
881. Huutin-iskokkia 84 kpl, 210g.

1988

24423
Kiviammi³
Niskankangas

882. Palomulta kulta, 9g.

24423: 879-882 muodusta 322/930A
2. krs.

883. Liuskeisokkia 29 kpl, 34g.

884. Kvartri: isokkia 102 kpl, 138g.

885. Palomulta kulta, 22g

24423: 883-885 muodusta 322/930B
3. krs.

886. Liuskeisokkia 10 kpl, 8g.

887. Kvartri: isokkia 25 kpl, 46g.

888. Palomulta kulta 8g.

24423: 886-888 muodusta 322/930B
4. krs.

889. Liuskeisokos, 4g.

890. Kvartri: kaavin, 22x21x6 mm, 4g.



891. Kvartri: isokkia 20 kpl, 105g.

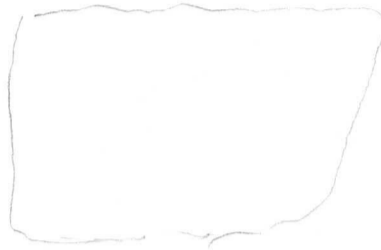
892. Palomulta kulta, 0,5g

24423: 889-892 muodusta 324/930A
1. krs.

1988

24423
Kivisaari 3
Nestekangas

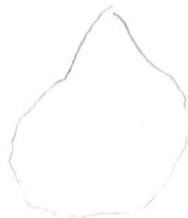
893. Pitäsoitin esine, liuskelta, $46 \times 28 \times$
9mm, 19 g.



894. Hiolon liuske-ermeen katkelma,
 $13 \times 18 \times 3$ mm, 2 g

895. Liuskeisokkia 6 kpl, 23 g

896. Kvartikaavini, $24 \times 22 \times 7$ mm, 4 g.



897 Kvarti-isokkia 36 kpl, 96 g.

898. Palomulta lunta, 19 g.

24423: 893-898 Mundusta 324/930A
2. kw.

899. Liuskeinen isokenttäkivi, $60 \times 41 \times 20$ mm,
68 g

900. Liuskeisokkia 2 kpl, 0,5 g.

901. Kvarti-isok, 135 g.

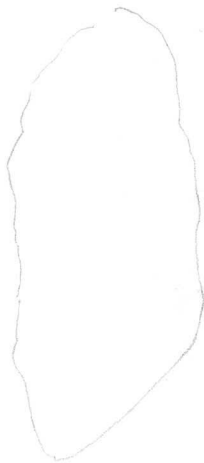
902. Palomulta lunta, 0,5 g.

24423: 899-902 Mundusta 324/930A
3. kw.

1988

24423
Kuivaniemi 3
Neskanen

903. Jätin katkelma, liuskelta. $76 \times 22 \times 9$ mm,
12 g.



904. Liuskeiskotera 4 kpl, 48 g.

905. Kvartsi-iskotera 10 kpl, 105 g.

24423: 903-905 Muundusta 324/530 B
1. kes.

906. Liuskeiskotera 2 kpl, 10 g.

907. Kvartsi-iskotera 5 kpl, 18 g.

908. Patinalla kanta, 0,5 g.

24423: 906-908 Muundusta 324/530 B
2. kes.

909. Liuskeiskotera 4 kpl, 18 g.

24423: 909 Muundusta 324/530 B
3. kes.

910. Kvartsi-iskes, 8 g.

24423: 910 Muundusta 324/530 B
4. kes.

24423

Kivimämi 3
Veskan Kangas

911. Linskeiskokkia 5 kpl, 5g.

912. Kwarti-iskokkia 166 kpl, 318g

24423: 911-912 muodosta 326/530A
1. kn.913. Linskekappale, mustoitun ylenpuolisella
reunaiskennällä. $70 \times 19 \times 12$ mm,
26g.

914. Linskeiskokkia 6 kpl, 20g.

915. Kwarti-iskokkia 66 kpl, 82g.

916. Palsmitta kuita, 0,5g

24423: 913-916 muodosta 326/530A
2. kn.917. Linskeien isentriydin, $75 \times 48 \times 20$ mm,
84g

918. Linskeiskokkia 2 kpl, 27g.

24423: 917-918 muodosta 326/530A
3. kn.

919. Linskeiskokkia 8 kpl, 29g.

920. Kwarti-iskokkia 23 kpl, 67g.

921. Palsmitta kuita, 3g.

24423: 919-921 muodosta 326/530B
1. kn.

24423
Kivisaari 3
Nerkankangas

922. Liuskeirrokoria 6 kpl, 10g.

923. Kvartsi-irrokoria 8 kpl, 9g.

924. Palamuttu huntu, 5g.

24423: 922-924 Mündasta 326/930B
2. kn.

925. Liuskeirrokoria 18 kpl, 65g.

926. Kvartsi-irrokoria 13 kpl, 23g.

24423: 925-926 Mündasta 328/930A
1. kn.

927. Liuskeirrokoria 36 kpl, 52g.

928. Kvartsi-irrokoria 12 kpl, 57g.

929. Palamuttu huntu, 4g.

24423: 927-929 Mündasta 328/930A
2. kn.

930. Kvartsi-irrokoria 4 kpl, 28g.

24423: 930 Mündasta 328/930A
3. kn.

931. Liuskeirrokoria 11 kpl, 73g.

932. Kvartsi-irrokoria 7 kpl, 4g.

933. Palamuttu huntu, 0,5g.

1988

24423
Kiviammi 3
Verkankangas

24423: 931-933 Mundusta 328/530B
1. kn.

934. Linskeinen iskentyydin, 10x44x22 mm,
121g.

935. Linskeiskokkia 9 kpl, 10g.

24423: 934-935 Mundusta 328/530B
2. kn.

936. Linskeiskokkia 2 kpl, 29g.

937. Kvarti-iskos, 1g.

938. Palamilla kumit, 0,5g.

24423: 936-938 Mundusta 328/530B
3. kn.

939. Linskeiskokkia 3 kpl, 9g.

24423: 939 Mundusta 330/530A
1. kn.

940. Kvarti-iskokkia 9 kpl, 15g.

941. Palamilla kumit, 3g.

24423: 940-941 Mundusta 330/530A
2. kn.

942. Linskeiskokkia 3 kpl, 4g.

943. Kvarti-iskokkia 6 kpl, 25g.

1988

24423
Kivaniemi 3
Veskan kangas

944. Palamien kntn, 0,5g.

24423: 942-944 muodusta 330/930A
3. kn.

945. Hiolan linske-urteen kntn, 64x
41x15mm, 36g.

946. Kvarti-iskos, 35g.

947. Palamien kntn, 0,5g.

24423: 945-947 muodusta 330/930A
4. kn

948. Linskeiskos, 5g.

949. Kvarti-iskokkia 2 kpl, 7g.

24423: 948-949 muodusta 330/930B
1. kn.

950. Linskeiskos, 4g.

951. Kvarti-iskos, 18g.

24423: 950-951 muodusta 330/930B
2. kn.

952. Linskeiskos, 11g.

953. Kvarti-iskokkia 3 kpl, 1g.

24423: 952-953 muodusta 270/940
fosfaattikuoppa.

1988

24423
Kiviampiemi 3
Veskan Kangas

954. Linskeisokeria 5 kpl, 20g.

955. Kvarti-iskos, 11g

24423: 954-955 muodosta 280/570
fosfaattikuoppa

956. Linskeimin isöntyödin, 36x42x16mm,
40g.

957. Linskeisokeria 6 kpl, 31g.

958. Kvarti-iskokeria 5 kpl, 18g.

959. Hoimien kähkelma, kvartittia, 56x
54x8mm, 34g.

24423: 956-959 muodosta 290/570
fosfaattikuoppa.

960. Kvarti-iskokeria 6 kpl, 24g.

24423: 960 muodosta 300/570
fosfaattikuoppa

961 Linskeisokeria, 12g.

24423: 961 muodosta 270/570
fosfaattikuoppa

962. Linskeisokeria 3 kpl, 5g.

963. Kvarti-iskokeria 4 kpl, 10g.

24423: 962-963 muodosta 280/570
fosfaattikuoppa

1988

24423
Kivaniemi 3
Neskan kangas

964. Liuske-eräisen teetmin, 74x33x18 mm,
59g

24423: 964 muodusta 290/950
fosfaattikuoppa

965. Liuskeiskokkia 2 kpl, 17g

24423: 965 muodusta 300/950
fosfaattikuoppa.

966. Liuskeiskokkia 2 kpl, 26g.

967. Kvartri-iskos, 4g

24423: 966-967 muodusta 330/950
fosf. kuoppa.

968. Kvartri-iskos, 3g

24423: 968 muodusta 280/960
fosfaattikuoppa.

969. Kvartri-iskokkia 2 kpl, 43g.

24423: 969 muodusta 254/970A
1. krs.

970. Kvartri-iskokkia 4 kpl, 12g.

24423: 970 muodusta 262/970A
1. krs.

971. Kvartri-iskokkia 2 kpl, 29g.

24423: 971 muodusta 268/970A
1. krs.

1988

24423

Kuivamies 3
Veskan Kangas

972. Linskeikos, 10g

24423: 972 muodusta 268/570A
2. kes.

973. Linskeikos, 4g.

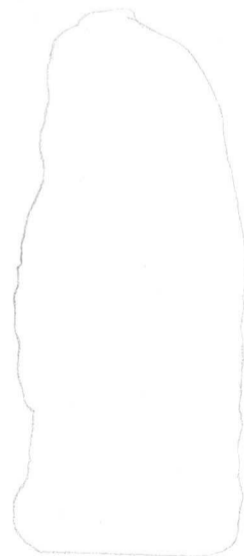
974. Kvarttikaavin, 24x21x8 mm, 5g.



975. Kvartsi-iskeria 3 kpl, 22g

24423: 273-275 muodusta 270/570A
1. kes.

976. Taltan teelmä, linskestä. 69x26x9 mm,
28g. Yhden toivella lappoilla,
toinen toivella aloitettu. Toimen
pitkä sivu ratuoritu tiiväkeni.



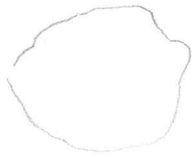
977. Kvartsi-iskos, 10g.

24423: 276-277 muodusta 270/570A
2. kes.

1988

24423
Kiviammi 3
Veskan Kangas

278. Kvartsi-kaavi, 16x18x10 mm, 3g.



279. Kvarti-iskokkia 11 kpl, 44g.

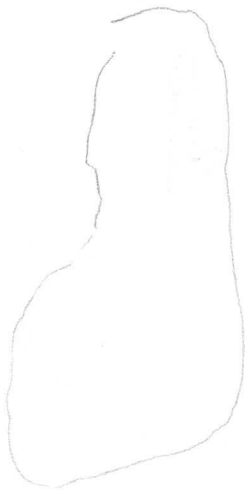
24423: 278-279 Mundusta 270/970B
1. kn.

280. Linskeiskokkia 5 kpl, 15g.

981 Kvarti-iskokkia 48 kpl, 109g.

24423: 980-981 Mundusta 274/970A
1. kn.

982. Taiton katkelma, liuskella. 57x27x15 mm,
25g.



983. Kvarti-iskokkia 8 kpl, 57g.

24423: 982-983 Mundusta 274/970A
2. kn.

984. Linskeiskos, 5g.

1988

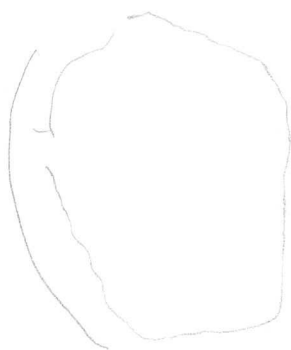
24423

Järvisalmi 3
Veskan Kangas

985. Kuuti-iskokkia 40 kpl, 83 g

24423: 984-985 muodusta 274/970 B
1. krs.

986. Hiottu linske-ennien karkkela, 40x
28x10 mm, 13 g. Suullisesti
taltasta tai kivestä. Yksi
reuna retusoitu.



987. Hiottu linske-ennien karkkela, 46x
17x6 mm,

988. Linskekappale, muotoiltu ylenjulistetulla
reunaiskannella. 60x20x10 mm, 12 g.
Yläpohji hieman hiottu.

989. Linskeiskokkia 4 kpl, 9 g.

990. Kuuti-iskos, 1 g

24423: 986-990 muodusta 274/970 B
2. krs.

991. Linskeiskokkia 2 kpl, 11 g.

992. Kuuti-iskokkia 21 kpl, 42 g

24423: 991-992 muodusta 276/970 A
1. krs.

1988

24423
Kiviammi 3
Ulkankangas

993. Linskeiskos, 14g.

994. Kvarti-iskokkia 3 kpl, 6g

995. Palanuta kulta, 0,5g.

24423: 993-995 Munnusta 276/770A
2. kn.

996. Kvarti-iskokkia 2 kpl, 8g.

24423: 996 Munnusta 276/770A
3. kn.

997. Linskeiskokkia 9 kpl, 59g.

24423: 997 Munnusta 276/770B
1. kn.

998. Hotun linske-erseen kätkelma, 59x
15x4 mm, 6g.

999. Linskeiskokkia 3 kpl, 19g.

1000. Kvarti-iskokkia 57 kpl, 165g.

1001. Palanuta kulta, 1g.

24423: 998-1001 Munnusta 276/770B
2. kn.

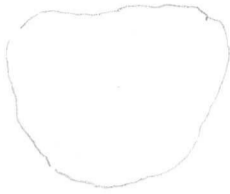
1002. Linskeiskos, 1g.

1003. Kvartikaavin, 27x21x13 mm, 8g.

1988

24423

Juvinamies 3
Veskan Kangas



1004 Kvaterni-iskokienia 3 kpl, 37g

24423:1002-1004 Mundusta 276/970 B
3. krs.

1005 Liuskeiskokienia 4 kpl, 17g.

1006 Kvaterni-iskokienia 57 kpl, 196g.

24423:1005-1006 Mundusta 278/970 A
1. krs.

1007. Liuskeiskokienia 5 kpl, 10g.

1008. Kvaterni-iskokienia 16 kpl, 44g.

1009 Palamulta kulta, 7g.

24423:1007-1009 Mundusta 278/970 A
2. krs.

1010 Kvaterni-iskokienia 2 kpl, 7g.

1011 Palamulta kulta, 0,5g.

24423:1010-1011 Mundusta 278/970 A
3. krs.

1012. Liuskeiskokienia 6 kpl, 87g.

1013. Hioton liuske-esineen katehdms, 21x

1988

24423
Kiviammi 3
Verkankangas

8x5 mm, 1g.

1014. Kvartsi-iskokkia 31 kpl, 153g.

1015. Palamittu huntu, 0,5g.

24423:1012-1015 nundusta 278/470B
1. ker.

1016. Liuskeiskos, 3g.

1017. Kvartsi-iskokkia 7 kpl, 7g.

1018. Palamittu huntu, 0,5g.

24423:1016-1018 nundusta 278/470B
2. ker.

1019. Liuskeiskos, 1g

1020. Kvartsi-iskokkia 14 kpl, 37g.

24423:1019-1020 nundusta 280/470A
1. ker.

1021. Liuskeiskokkia 2 kpl, 2g.

1022. Kvartsi-iskokkia 11 kpl, 27g.

1023. Palamittu huntu, 0,5g.

24423:1021-1023 nundusta 280/470A
2. ker.

1024. Liuskeiskokkia 5 kpl, 28g.

1988

24423

Kuivaniemi 3
Veskan Kangas

1025. Kuatri-iskoteria 5 kpl, 30g.

24423:1024-1025 Mundasta 280/970A
3. kes.

1026. Liuskeiskoteria 4 kpl, 6g.

1027. Kuatri-iskoteria 14 kpl, 76g.

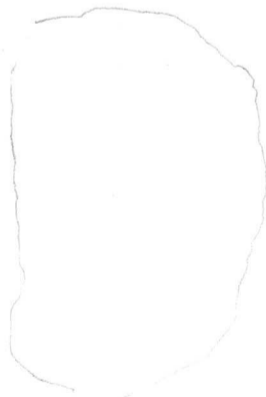
24423:1026-1027 Mundasta 280/970B
1. kes.

1028. Liuskeiskoteria 2 kpl, 4g.

1029. Kuatri-iskoteria 12 kpl, 80g.

24423:1028-1029 Mundasta 280/970B
2. kes.

1030. Liuske-ermeen kätkelmä, 47x30x14mm,
25g.



1031. Liuskeiskos, 5g.

1032. Kuatri-iskoteria 3 kpl, 19g.

24423:1030-1032 Mundasta 280/970B
3. kes.

1988

24423
Kivisaari 3
Neskanen

1033 Taltan tri kiiven tarkkailu,
47x24x7mm, 11g. Sädekiivi-
harkkella.

1034. Linskeikos, 4g.

1035. Kvartsi-iskokkia 32 kpl, 110g.

24423: 1033-1035 muodosta 282/770A
1. krs.

1036. Linskeinien iskentäydin, 52x44x30mm,
69g.

1037. Linskeikos, 8g.

1038. Kvartsi-iskokkia 2 kpl, 17g.

24423: 1036-1038 muodosta 282/770A
2. krs.

1039. Linskeiskokkia 2 kpl, 28g.

1040. Kvartsi-iskokkia 15 kpl, 52g.

24423: 1039-1040 muodosta 282/770B
1. krs.

1041. Kvartsi-iskokkia 2 kpl, 23g.

24423: 1041 muodosta 282/770B
2. krs.

1042. Kvartsi-iskokkia 10 kpl, 51g.

24423: 1042 muodosta 274/770A
1. krs.

1988

24423
Kivisaari 3
Verkankangas

1043. Kvartsi-iskokkia 2 kpl, 3g

24423: 1043 muodosta 284/970A

1. krs.

1044. Linskeiskos, 2g.

1045. Kvartsi-iskokkia 31 kpl, 42g.

1046. Patrumin kanta, 0,5g.

24423: 1044-1046 muodosta 284/970A

2. krs.

1047. Kvartsi-iskos, 2g

24423: 1047 muodosta 284/970A

3. krs.

1048. Linskeiskos, 12g.

1049. Kvartsi-iskokkia 20 kpl, 159g.

24423: 1048-1049 muodosta 284/970B

1. krs.

1050. Linskeiskokkia 3 kpl, 23g.

1051. Viinitönnin muutenkivi, 16x8x4mm,
0,5g. Kvartsi.



1052. Kvartsi-iskokkia 94 kpl, 360g.

24423
Kivaniemi 3
Neskan kangas

24423: 1050-1052 Mundusta 284/570 B
2. kes.

1053. Kvartsi-iskokkia 2 kpl, 43 g.

24423: 1053 Mundusta 284/570 B
3. kes.

1054. Kvartsi-iskokkia 3 kpl, 63 g.

24423: 1054 Mundusta 286/570 A
2. kes.

1055. Kvartsi-iskokkia 3 kpl, 30 g.

24423: 1055 Mundusta 286/570 A
3. kes.

1056. Kvartsi-iskokkia 4 kpl, 52 g.

24423: 1056 Mundusta 286/570 B
2. kes.

1057. Linskeipale, mustoilta. Mahdollisesti
tuttan telmä, 84x34x17 mm, 75 g.

1058. Linskeipale, 3 g.

24423: 1057-1058 Mundusta 288/570 A
1. kes.

1059. Linskeipale 2 kpl, 30 g.

1060. Kvartsi-iskokkia 2 kpl, 25 g.

24423: 1059-1060 Mundusta 290/570 A
1. kes.

1988

24423
Kivivaiemi 3
Neskanlangas

1061. Kiviti-iskokkia 3 kpl, 19g.

24423:1061 Mundusta 290/970 A
2. krs.

1062. Linskeiskokkia 3 kpl, 20g.

24423:1062 Mundusta 290/970 B,
1. krs.

1063. Kiviti-iskos, 15g.

24423:1063 Mundusta 290/970 B
2. krs.

1064. Linskeiskos, 0,5g.

24423:1064 Mundusta 280/980
forfatti kuoppa.

1065. Hiotan linske-erineen kätkelmä, 39x
26x 15 mm, 19g.

1066. Hiotan linske-erineen kätkelmä, 49x
20x 6 mm, 7g.

1067. Hiotan linske-erineen kätkelmä, 27x
12x 5 mm, 2g.

1068. Hiotan linske-erineen kätkelmä, 25x
9x 2 mm, 1g.

1069. Hiotan linske-erineen kätkelmä, 20x
11x 3 mm, 1g.

1070. Hiotan linske-erineen kätkelmä, 18x

1988

24423
Kiviammi 3
Veskan kangas

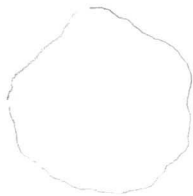
14x3 mm, 1 g.

1071. Liuskeiskos, jonka toisessa reunassa
retusointia, 69x22x7 mm, 14 g.



1072. Liuskeiskokkia 145 kpl, 569 g.

1073. Kvartsi-ovini, 20x22x6 mm, 3 g.



1074. Kvartsi-iskokkia 128 kpl, 476 g.

1075. Palamusta luntta 128 g.

24423: 1065-1075 Muiden 1948
kiviansalteen täyteosa.

1076. Liuskeiskokkia 5 kpl, 135 g.

1077. Kvartsi-iskokkia 33 kpl, 285 g.

1078. Palamusta luntta, 0,5 g.

24423: 1076-1078 ovat istolöytö-
jä hiikkakoppin reunasta.

1079. Hiltinäyhteitä 3 kpl.

1988

24423
Kivaniemi 3
Verkankangas

1080. Makroformiliinäytteitä

24424
Kivaniemi
Pansha
Kivinkaanhuuta

Varhaismetallikautia arvioitaviksi löydöt,
jotka Ahk. Tinja Wallenius on
kivittänyt Verkankangas-
sella 1988 Kivien Panshan Kivi-
kangasalan Maan.

Ks. T. Walleniuksen kiviäskirjeet
iästä. toton Top. arkistossa.

Diir. 19.10.1988

1. Graniatin astian reunapala, $32 \times 27 \times 5$ mm,
6g. 292,72/497,45

24424:1 muodusta 292/496, 1. kps.

2. Saviastianpala, $14 \times 9 \times 4$ mm, 0,5g. Pinta
punaisenruskean, saviaines tiivis.
Sekoitus killeillä. 290,50/499,50.

24424:2 muodusta 290/498, 1. kps.

3. Pöydä, $18 \times 13 \times 10$ mm, 3g. Harmaata
pinta. 290,70/498,85.

24424:3 muodusta 290/498, 3. kps.

4. Saviastianpala 1 pala, $21 \times 15 \times 8$ mm, 2,5g.
293,07/501,20.