

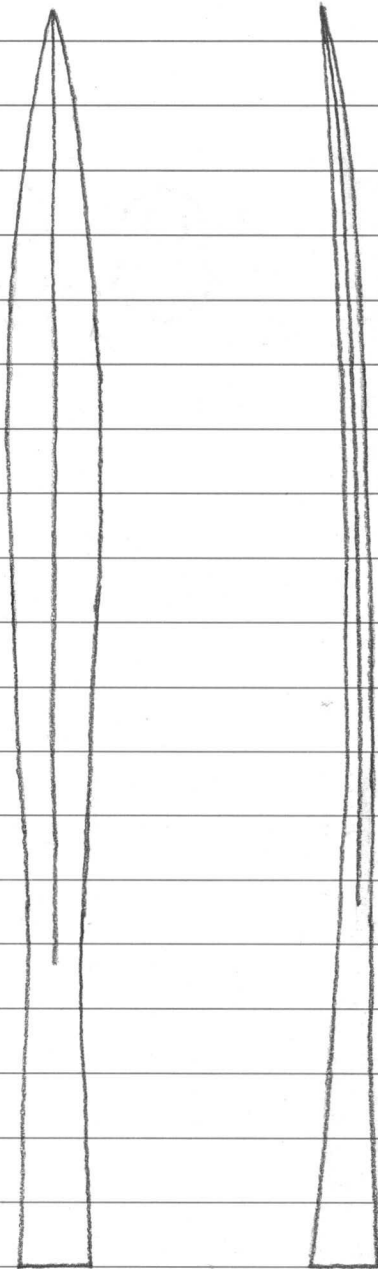
	FM Anja Sarvaksen virkamatkal-	24459
	taan 6.-10.6.1988 tuomat löy-	KARJAA
	döt Karjaan Degerbyn Domar-	Degerby
	gårdista. Aiemmat löydöt:	Domargård
	KM 23121:1-57	
	KM 23196:1-46	
	KM 23713:1-86	
	Ks. kaivauskertomukset top.	
	arkistossa.	
	Diar. 2.11.1988	
	1. Rautanaula, mitat 55 x 4mm. Kanta 12 x 12 x	
	3mm.	
	2. Profiloidun saviastian reunapala, tummanrus-	
	keaa saviainesta, sekoitteena kivimurskaa.	
	Paino 4g.	
	3. Saviastianpaloja 2 kpl, ukopinta vaaleanrus-	
	kea, sisäpinta musta. Sekoitteena hiekkaa.	
	Paino 18g.	
	4. Palanutta luuta, paino 12g.	
	Löydöt 24459:1-4 ruudusta	
	100/108	
	5. Rautainen putkikeihäänkärki, Petersenin E-	
	tyyppiä. Kokonaispituus 331mm, lehden leveys	
	leveimmältä kohdalta 23mm ja paksuus 8mm.	
	Putken pituus 78mm ja läpimitta 18mm (piirr-	
	os seuraavalla sivulla).	
	x= 102,00 y= 109,25 z= 280	

24459

KARJAA

Degerby

Domargård



KM 24459:5

1:2

6. Rautainen putkikeihäänkärki, Petersenin E-tyyppiä. Kokonaispituus 300 mm, lehden leveys leveimmältä kohdalta 21mm ja paksuus 6mm. Putken pituus 49mm ja läpimitta 18mm (piirros seuraavalla sivulla).

$x = 102,20$   $y = 109,85$   $z = 305$

7. Rautainen putkikeihäänkärki, Petersenin E-tyyppiä. Kokonaispituus 298mm, lehden leveys leveimmältä kohdalta 20mm ja paksuus 7mm. Putken pituus 71mm ja läpimitta 22mm (piirros seuraavalla sivulla).

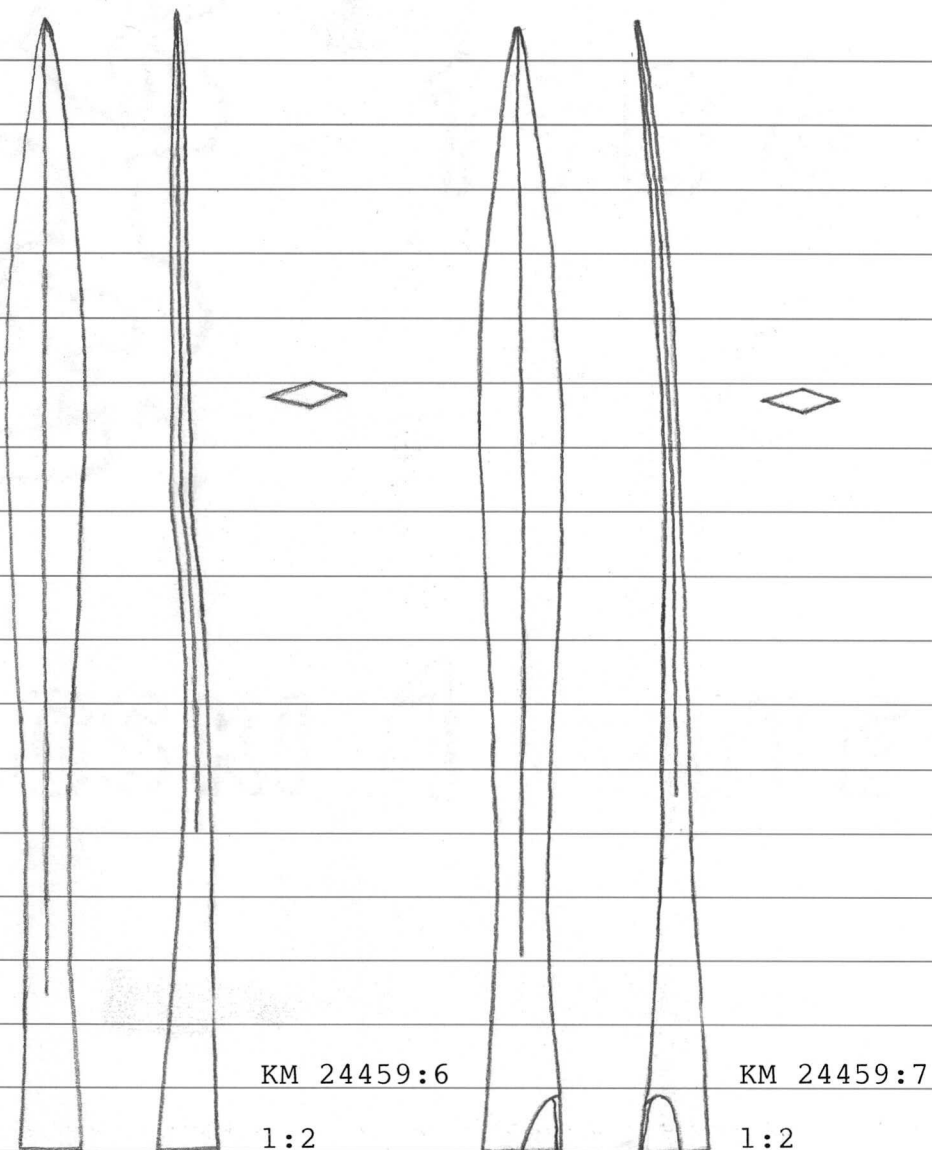
$x = 102,50$   $y = 109,77$   $z = 302$

24459

KARJAA

Degerby

Domargård



8. Rautainen putkikeihäänkärki, Petersenin E-tyyppiä. Kokonaispituus 346mm, lehden leveys leveimmältä kohdalta 24mm ja paksuus 7mm. Putken pituus 82mm ja läpimitta 19mm (piirros seuraavalla sivulla).

x= 102,55 y=109,05 z= 292

9. Pronssihela, katkelmallinen. Mitat 42 x 16 x 1mm.

x= 102,90 y= 108,75 z= 310

10. Pronssispiraaleja 4kpl.

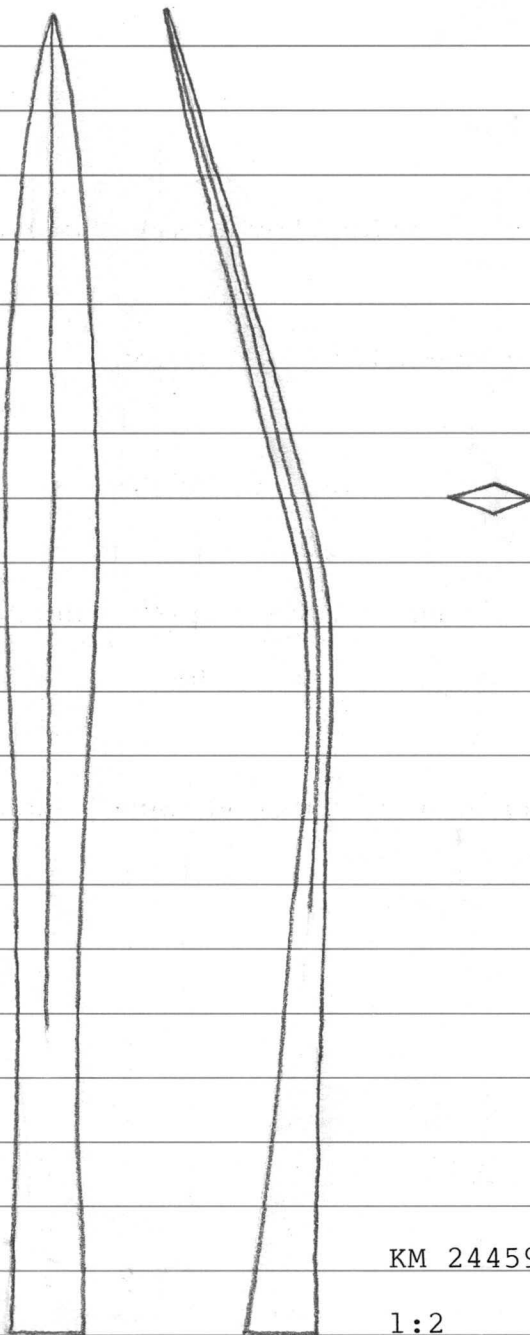
x= 103,40 y= 109,90 z= 310

24459

KARJAA

Degerby

Domargård



KM 24459:8

1:2

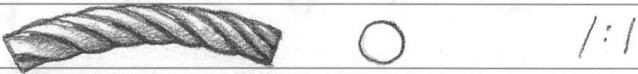
11. Saviastian reunapala, ruskeaa saviainesta, sisäpinnassa karstaa, sekoitteena kivimurskaa. Paino 18g.

12. Saviastian pohjapala, ruskeaa saviainesta, sisäpinnassa karstaa. Sekoitteena kivimurskaa. Paino 1g.

13. Saviastianpaloja 5kpl, ruskeaa saviainesta, kolmessa palassa sisäpinnassa karstaa. Sekoitteena kivimurskaa. Paino 39g.

14. Palanutta savea 2kpl, paino 24g.

15. Savikuonaa 2kpl, paino 10g.

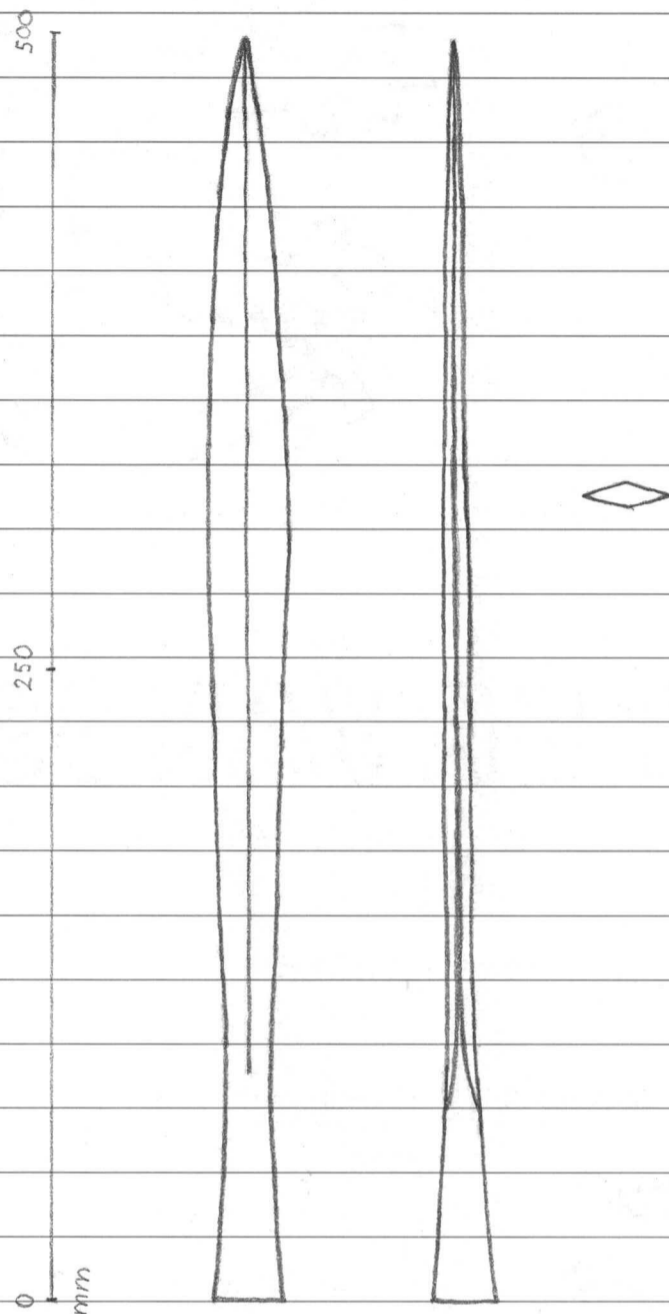
	16. Palanutta luuta, paino 175g.	24459
		KARJAA
	17. Pyöreitä luonnonkiviä 2kpl.	Degerby
		DOMargård
	Löydöt 24459:5-17 ruudusta	
	102/108	
	18. Rautainen putkikeihäänkärki, Petersenin E- tyyppiä. Kokonaispituus 500mm, lehden leveys leveimmältä kohdalta 33mm ja paksuus 9mm. Putken pituus 90mm ja läpimitta 24mm (piirros seuraavalla sivulla). x= 102,62 y= 110,20 z= 307	
	19. Saviastianpaloja 2kpl, ruskeaa saviainesta, sekoitteena kivimurskaa. Paino 9g.	
	20. Palanutta luuta, paino 9g.	
	Löydöt 24459:18-20 ruudusta	
	102/110	
	21. Hopeisen ranne- tai kaularenkaan katkelma. Umpihopeaa, pinta kierteinen. Pituus 33mm ja paksuus 4mm. Paino 10,05g. x= 105,60 y= 105,55 z= 258	
		
	22. Yksikantainen rautaniitti, mitat 45 x 7 x 9mm. Kannan mitat 20 x 32 x 4mm.	
	23. Rautaniitin katkelma, mitat 27 x 7 x 12mm.	
	24. Rautaniitti, mitat 55 x 7 x 13mm.	

24459

KARJAA

Degerby

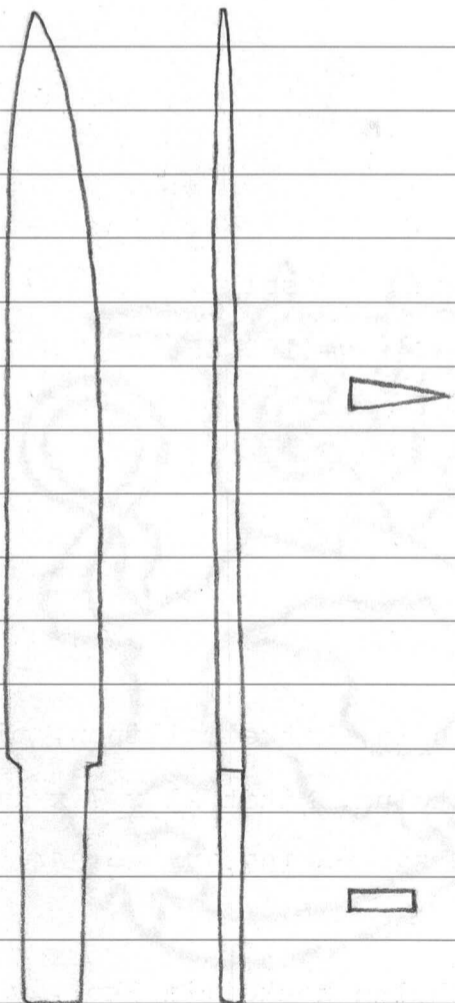
Domargård



25. Rautanaula, mitat 59 x 7 mm. Kanta 24 x 15 x 2mm.

26. Saviastian reunapala, punertavanruskeaa saviainesta, ulkopinta kuonamaiseksi palanut. Sekoitteena kivimurskaa. Paino 12g.

27. Saviastianpaloja 38kpl, harmaanruskeaa saviainesta, sekoitteena kivimurskaa. Paino 160 g.

24459 KARJAA	28. Palanutta savea 4kpl, paino 7g.	24459
Degerby Domargård	29. Hiiltynyt hasselpähkinänkuori	KARJAA Degerby Domargård
	30. Palanutta luuta, paino 78g.	
	Löydöt 24459:18-30 ruudusta 104/104	
	<p>31. Rautainen veitsi, selkä suora, ruodon ja terän välille muodostuu suorat kulmat. Kokonaispituus 132mm, teräosan leveys leveimmältä kohdalta 14mm ja paksuus 4mm. Ruodon mitat 32 x 9 x 3mm.</p> <p>x= 105,30 y= 106,25 z= 269</p>	
		
	<p>32. Rautainen veitsi, selkä suora, ruodon ja terän välinen osa suora. Teräosa kapea ja päästä katkennut, ruoto kapea ja päätä kohden kapeneva. Kokonaispituus 147mm, teräosan leveys leveimmältä kohdalta 10mm ja paksuus</p>	

24459

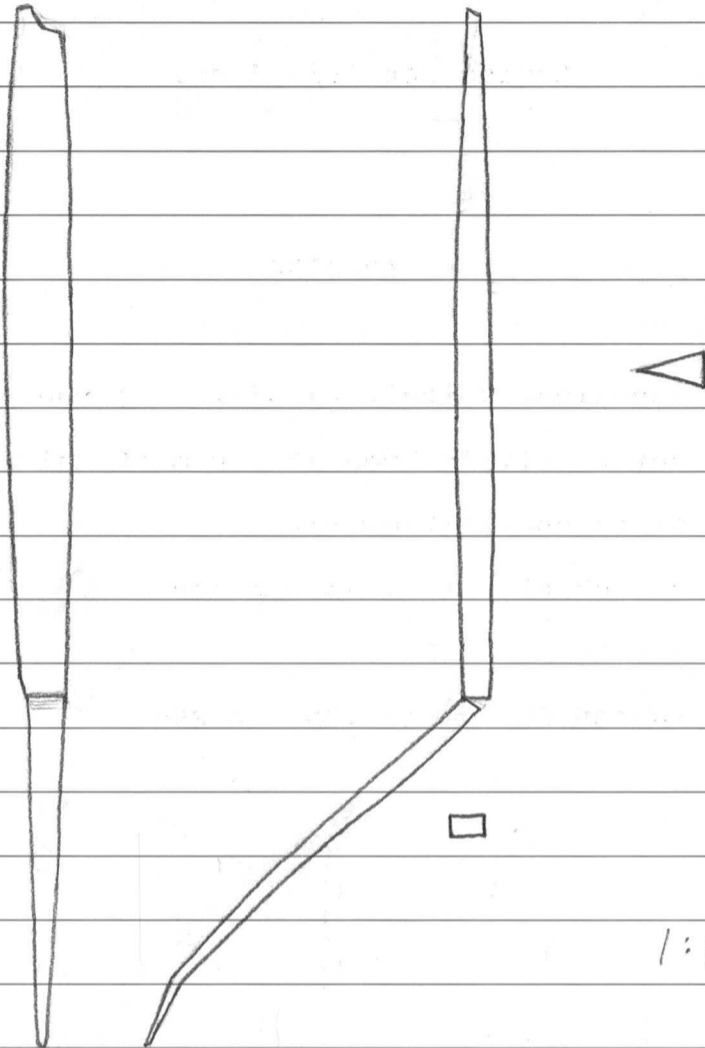
5mm. Ruodon mitat 60 x 5 x 3mm.

KARJAA

x= 105,30 y= 106,32 z= 269

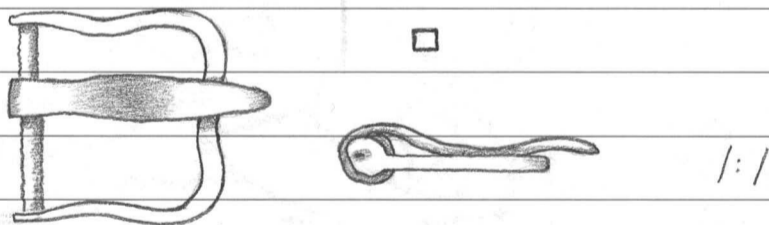
Degerby

Domargård



33. Pronssinen vyönsolki.

x= 104,94 y= 109,45 z= 298



34. Pronssihela, katkelmallinen, piste sekä viivakoristelua. Mitat 21 x 7 x 1mm.

x= 105,52 y= 107,77 z= 264

35. Pronssihelan katkelmia 3kpl, yhdessä palassa pieni nuppi.

x= 104,75 y= 106,45 z= 252

36. Rautaesineen katkelma, mitat 23 x 15 x 2mm.



37. Saviastian reunapala, ruskeaa saviainesta,  
sekoitteena kivimurskaa. Paino 2g.

24459

KARJAA

Degerby

38. Saviastianpaloja 17kpl, harmaanruskeaa savi-  
ianesta, sekoitteena kivimurskaa. Paino 29g.

Domargård

39. Savikuonaa 2kpl, paino 3g.

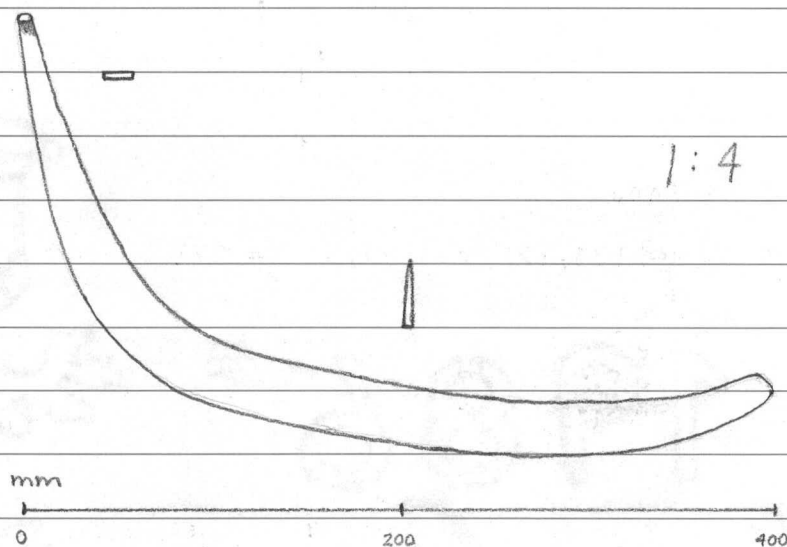
40. Palanutta luuta, paino 33g.

Löydöt 24459:32-39 ruudusta

104/106

41. Rautainen viikatteen terä, ruodon pää taivu-  
tettu ylöspäin. Kokonaispituus <sup>400</sup>540mm, terä-  
osan leveys leveimmältä kohdalta 38mm ja pak-  
suus 7mm. Ruodon pituus 111mm ja leveys le-  
veimmältä kohdalta 27mm (paksuus 3-7mm).

x= 104,4 y= 108,10 z= 280



42. Suuren pronssisen hevosenkenkäsöljen katkel-  
ma (saman soljen katkelma löytynyt v. 1987  
kaivauksissa NM 23713:52). Koristeltu kaaren  
suuntaisin viivoin ja ympyräleimoin. Nuppi  
rombin muotoinen, lakiosa sileä, reunat suo-  
rat. Kaaren leveys leveimmältä kohdalta 12mm  
ja paksuus 6mm. (piirros seuraavalla sivulla):

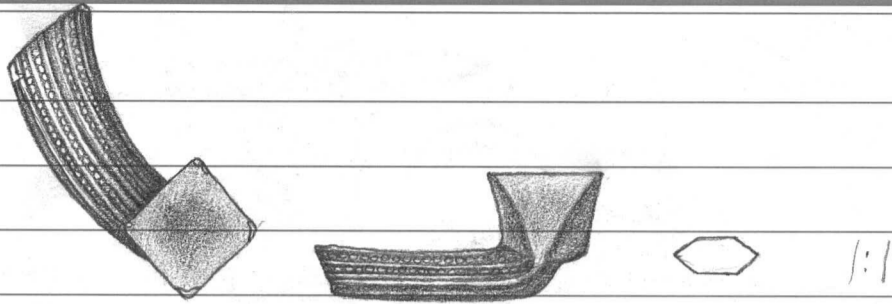
x= 104,60 y= 108,5 z= 286

24459

KARJAA

Degerby

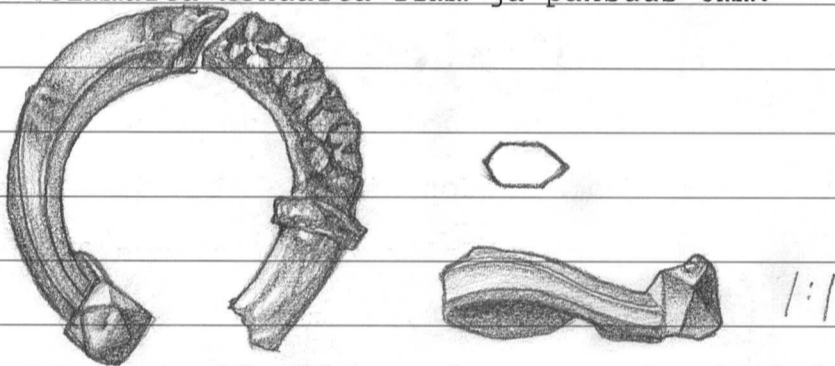
Domargård



43. Pronssisen hevosenkenkäsöljen katkelma, osittain sulanut, tappi fasetoitu. Kaaren leveys leveimmältä kohdalta 5mm ja paksuus 4mm.

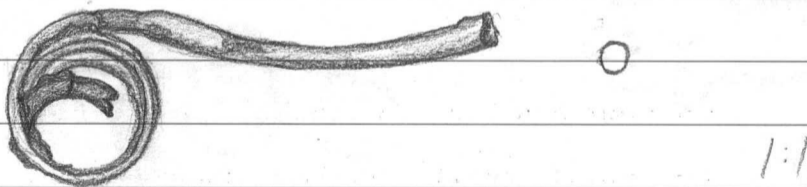
x= 104,65 y= 109,80 z= 279

44. Pronssisen hevosenkenkäsöljen katkelmia 2kpl, osittain sulaneita. Tappi fasetoitu, kaari litteähkö, kuusikulmainen. Kaaren leveys leveimmältä kohdalta 11mm ja paksuus 6mm.



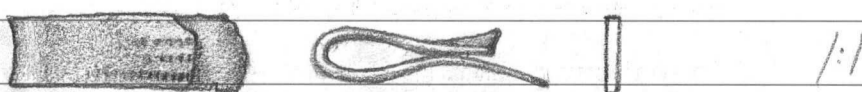
45. Hevosenkenkäsöljen neula, pronssia, katkellmallinen. Pituus 65mm, neulaosan paksuus 4mm ja kannan (litteä) 1,5mm. Kantaosan leveys 7mm.

x= 104,12 y= 109,5 z= 271



46. Pronssihela, katkellmallinen. Taitettu kak-sinkerroin, piste ja viivakoristelua. Pituus 32mm, leveys 10mm ja paksuus 2mm.

x= 104,75 y= 109,45 z= 298



	47. Pronssihela, pahoin sulanut ja katkelmalli-	24459
	nen. Mitat 19 x 13 x 4mm.	KARJAA
		Degrby
	48. Pronssihelan katkelmia 15kpl.	Domargård
	49. Pronssihelan katkelma, mitat 12 x 10 x 1mm.	
	50. Sulaneen pronssiesineen katkelmia 2kpl.	
	51. Rautaneulan katkelma, nelisivuinen ja hiukan kaareva. Mitat 68 x 4 x 3 mm.	
	52. Rautanaula, katkelmallinen. Mitat 38 x 5mm. Kannan mitat 11 x 9 x 3mm.	
	53. Rautaniitti, mitat 33 x 6mm. Kannan mitat 19 x 14 x 4mm.	
	54. Saviastianpaloja 9 kpl, ruskeaa saviainesta, sekoitteena kivimurskaa (yhdessä palassa hiekkaa). Paino 25g.	
	55. Palanutta savea 5kpl, paino 6g.	
	56. Savikuonaa 7 kpl, paino 14g.	
	57. Kuonaa 1kpl, paino 50g.	
	58. Palanutta luuta, paino 20g.	
	Löydöt 24459:40-58 ruudusta	
	104/108	