

Löydöt, jotka HuK Päivi Kankkunen ja tutkija Mirja Miettinen kaivauttivat virkamatkallaan Laukaan Hartikkaan 20.6.-1.7.1988. Diar. 7.11.1988. Katso kaivauskertomukset museoviraston top. arkistos-
sa.

24461
LAUKAA
HARTIKKA

Koeoja hiekkakuopan reunassa

Taso 1

Ruutu 1/A

1. saviastian reunapala, paino 11 g, reuna tasainen, päällyks koristeltu hieman oikealle kallistuvilla viivoilla, kyljessä koristeesta näkyvissä osat suurista suorakaiteenmuotoisista kuopista, sekoitteena kivimurskaa, savimassa tiivistä
2. saviastian paloja 5 kpl, paino 14 g, osittain rapautuneita, koriste-elementteinä kuoppia, kampaleimaa, pieniä kuopanteita, sekoitteena kivimurskaa, savimassa tiivistä
3. saviastian paloja 13 kpl, paino 6 g, koristeettomia, sekoitteena kivimurskaa, savimassa tiivistä
4. pii-iskoksia 8 kpl, paino 1 g
5. kvartsi-iskoksia 3 kpl, paino 1,5 g

24461
LAUKAA
HARTIKKA

6. palanutta luuta 11 kpl, paino 1,5 g

Ruutu 2/B

7. kvartsi-iskos, paino 0,5 g

Ruutu 3/B

8. saviastian paloja 8 kpl, paino 50,5 g,
koriste-elementteinä kuoppia ja kampa-
leimoja, sekoitteena kivimurskaa, savi-
massa tiivistä

9. saviastian paloja 13 kpl, paino 10 g,
koristeettomia, sekoitteena kivimurskaa,
savimassa tiivistä

10. retusoitu piiesine, paino 0,5 g
mitat: 9x6x3 mm

11. pii-iskoksia 7 kpl, paino 1 g

12. kvartsi-iskoksia 8 kpl, paino 8,5 g

Ruutu 1/C

13. saviastian reunapala, paino 11,5 g,
reuna tasainen, päällys koristettu hieman
oikealle viistoilla viivoilla, kyljessä
kapea soikea kuoppa, sekoitteena kivimurs-
kaa, savimassa tiivistä

14. saviastian paloja 3 kpl, paino 4 g,
koristeena kampa-leimoja, pieniä epämää-
räisiä painanteita, sekoitteena kivimurs-
kaa, savimassa tiivistä

15. pii-iskoksia 2 kpl, paino 0,05 g
16. kvartsi-iskoksia 2 kpl, paino 0,5 g
17. palanutta luuta 4 kpl, paino 0,5 g
18. punamultakokkare, mahdollisesti palanut,
paino 1 g

Ruutu 3/C

19. saviastian reunapala, paino 1 g,
koristeena kampaleimaa, sekoitteena kivi-
murskaa, savimassa tiivistä
20. saviastian paloja 5 kpl, paino 18 g,
koriste-elementteinä soikeita kuoppia sekä
kolmiomaisia heikosti erottuvia leimoja,
sekoitteena kivimurskaa, savimassa tiivistä
21. saviastian paloja 29 kpl, paino 9 g,
koristeettomia, sekoitteena kivimurskaa,
savimassa tiivistä
22. pii-iskoksia 21 kpl, paino 4 g
23. kvartsi-iskoksia 12 kpl, paino 2,5 g
24. palanutta luuta 7 kpl, paino 1 g

Ruutu 1/D

25. saviastian pala, paino 1,5 g,
koristeesta jäljellä kuopan pohja, toisella
puolella osa sormenjälkeä, sekoitteena hieman
hiekkaa, savimassa tiivistä

24461
LAUKAA
HARTIKKA

24461
LAUKAA
HARTIKKA

26. saviastian paloja 5 kpl, paino 1 g,
koristeettomia, sekoitteena hiekkaa,
savimassa tiivistä
27. pii-iskoksia 2 kpl, paino 0,5 g
28. kvartsi-iskos, paino 0,5 g
29. palanutta luuta 1 kpl, paino 0,01 g

Ruutu 2/D

30. saviastian pala, paino 1 g,
koristeena kolmiosainen leima, sekoitteena
kivimurskaa, savimassa tiivistä
31. saviastian paloja 5 kpl, paino 1,5 g,
koristeettomia, sekoitteena hiekkaa, savi-
massa tiivistä
32. pii-iskoksia 4 kpl, paino 0,05 g
33. kivilaji-iskos, paino 0,5 g
34. kvartsi-iskoksia 2 kpl, paino 1,5 g
35. palanutta luuta 4 kpl, paino 1,5

Ruutu 3/D

36. saviastian paloja 18 kpl, paino 53 g,
koristeena kuoppia, kampaleimoja, epä-
määräisiä leimoja, sekoitteena kivimurs-
kaa, savimassa tiivistä

37. saviastian paloja 42 kpl, paino 39 g,
koristeettomia, sekoitteena kivimurskaa,
savimassa tiivistä

24461
LAUKAA
HARTIKKA

38. palaneen saven kappale, paino 1 g,
pyörylän tai lieriön muotoinen, sivulla
vaakasuoria alekkaisia viivoja (osittain
näkyvissä, osittain rapautuneet), sekoit-
teena kivimurskaa, savimassa tiivistä

39. pii-iskoksia 8 kpl, paino 4 g

40. kvartsi-iskoksia 5 kpl, paino 2,5 g

41. palanutta luuta 11 kpl, paino 3,5 g

42. punamultakokkareita 2 kpl, paino 2,5 g,
palaneita?

Ruutu 1/E

43. saviastian paloja 2 kpl, paino 1 g,
koristeena leimapainanteita, sekoitteena
kivimurskaa, savimassa tiivistä

44. saviastian paloja 7 kpl, paino 11,5 g,
koristeettomia, sekoitteena kivimurskaa,
savimassa tiivistä

45. pii-iskoksia 2 kpl, paino 0,5 g

46. kvartsi-iskos, paino 0,5 g

Ruutu 2/E

47. saviastian paloja 2 kpl, paino 25 g,
koristeena kampaleimoja pienessä palassa,

24461
LAUKAA
HARTIKKA

suuremmassa soikeahko kuoppa, jonka ylä-
puolella 2-osaista epämääräistä leimapai-
nannetta, sekoitteena kivimurskaa, savi-
massa tiivistä

48. saviastian paloja 13 kpl, paino 5,5 g,
koristeettomia, sekoitteena kivimurskaa,
savimassa tiivistä

49. pii-iskoksia 5 kpl, paino 1,5 g

50. kvartsi-iskos, paino 0,05 g

51. palanutta luuta 3 kpl, paino 1,5 g

52. punamultakokkare, paino 1 g,
palanut?

Ruutu 2/F

53. saviastian pala, paino 1 g,
koristeeton, rapautunut, sekoitteena
kivimurskaa, savimassa tiivistä

Ruutu 3/F

54. saviastian paloja 3 kpl, paino 11,5 g,
koristeena kuoppia sekä heikosti erottuvaa
pitkähköä mahdollisesti kampaleimaa, se-
koitteena kivimurskaa, savimassa tiivistä

55. palanut luu, paino 0,5 g

Ruutu 1/G

24461
LAUKAA
HARTIKKA

56. saviastian reunapala, paino 2 g,
reuna sormeiltu, sormenjälkipainauksia näky-
villä, kyljessä ohutta oikealle kallistuvaa
kampaleimaa, sekoitteena kivimurskaa, savi-
massa tiivistä
57. saviastian paloja 6 kpl, paino 8,5 g,
koristeena kampaleimoja ja kuoppia, sekoit-
teena kivimurskaa, savimassa tiivistä
58. saviastian paloja 5 kpl, paino 5,5 g,
koristeettomia, sekoitteena kivimurskaa,
savimassa tiivistä
59. retusoitu piiesine, paino 2 g,
mitat: 23x17x6 mm
60. pii-iskos, paino 0,5 g
61. kivilaji-iskos, paino 1 g,
mahdollisesti retusoitu

Ruutu 2/G

62. saviastian pala, paino 5 g,
koristeena pieniä puolipyörän muotoisia
painanteita rivissä, sekoitteena kivi-
murskaa, savimassa tiivistä
63. saviastian paloja 3 kpl, paino 7,5 g,
koristeettomia, sekoitteena kivimurskaa,
savimassa tiivistä
64. pii-iskoksia 2 kpl, paino 2 g

24461
LAUKAA
HARTIKKA

Ruutu 1/H

65. saviastian paloja 4 kpl, paino 5,5 g,
koristeena kampaleimoja, kuoppia, pie-
nen pieniä kuopanteita, kaksiosaista epä-
määräistä leimaa, sekoitteena hiekkaa,
savimassa tiivistä
66. saviastian paloja 4 kpl, paino 6 g,
sekoitteena kivimurskaa, savimassa tiivistä
67. retusoitu piiesine, paino 1 g,
mitat: 19x11x6 mm
68. pii-iskoksia 10 kpl, paino 2,5 g
69. kvartsi-iskoksia 2 kpl, paino 1,5 g

Ruutu 2/H

70. saviastian reunapaloja 2 kpl, paino 3 g,
koristeena reunan päällä oikealle viistoa
kampaleimaa, samoin kyljessä, sekoitteena
kivimurskaa, savimassa tiivistä
71. saviastian paloja 4 kpl, paino 15 g,
koristeena kuoppia, epämääräisiä leima-
painanteita, kampaleimaa, sekoitteena
kivimurskaa, savimassa tiivistä
72. saviastian paloja 12 kpl, paino 10 g,
koristeettomia, sekoitteena kivimurskaa,
savimassa tiivistä
73. pii-iskoksia 2 kpl, paino 0,5 g
74. kvartsi-iskoksia 3 kpl, paino 1,5 g

75. palanutta luuta 2 kpl, paino 1 g

24461
LAUKAA
HARTIKKA

Ruutu 1/C

76. kivilaji-iskos, paino 1,5 g

77. pii-iskoksia 2 kpl, paino 1,5 g

78. palanut luu, paino 0,5 g

Ruutu 3/C

79. saviastian pala, paino 2 g,
koristeena kuoppa, sekoitteena hiekkaa,
savimassa tiivistä

Taso 2

Ruutu 1/A

80. saviastian paloja 18 kpl, paino 66 g,
koristeena kampaleimoja, kuoppia, sekoit-
teena kivimurskaa, yhdessä palassa pala-
nutta luuta, savimassa tiivistä

81. saviastian paloja 10 kpl, paino 6 g,
koristeettomia, sekoitteena hiekkaa, savi-
massa tiivistä

82. punamultakokkare, paino 1 g,
palanut?

83. kvartsi-iskoksia 8 kpl, paino 5,5 g

24461
LAUKAA
HARTIKKA

84. palanut luu, paino 1 g

Ruutu 2/B

85. saviastian reunapala, paino 1,5 g,
reuna sormeiltu, kyljessä koristeena kam-
paleimoja, sekoitteena hiekkaa, savimassa
tiivistä

86. saviastian paloja 5 kpl, paino 3,5 g,
koristeena soikeita kuoppia, epämääräisiä
leimapainannerivejä, kampaleimaa, kuoppia,
sekoitteena kivimurskaa, savimassa tiivistä

Ruutu 1/C

87. saviastian paloja 4 kpl, paino 4,5 g,
koristeettomia, sekoitteena kivimurskaa,
savimassa tiivistä

88. kvartsi-iskos, paino 0,5 g

89. palanutta luuta 19 kpl, paino 0,5 g

Ruutu 2/C

90. saviastian paloja 4 kpl, paino 1 g,
koristeettomia, sekoitteena kivimurska,
savimassa tiivistä

91. kvartsi-iskos, paino 0,5 g

92. palanutta luuta 2 kpl, paino 0,05 g

Ruutu 3/C

24461
LAUKAA
HARTIKKA

93. meripihkakappaleita 4 kpl, paino 0,5 g,
löytynyt saviastian palojen joukosta
94. saviastian reunapala, paino 2 g,
reuna tasainen, kyljessä kampaleimaa, se-
koitteena kivimurskaa, savimassa tiivistä
95. saviastian paloja 20 kpl, paino 61 g,
koristeena kampaleimaa ja kuoppia, sekoit-
teena kivimurskaa, savimassa tiivistä
96. saviastian paloja 10 kpl, paino 14 g,
sekoitteena kivimurskaa, savimassa tiivistä
97. kvartsi-iskos, paino 0,5 g

Ruutu 2/D

98. saviastian reunapala, paino 2,5 g,
toinen sivu rapautunut, reunan päällys ko-
ristettu pienihampaisilla kampaleimoilla,
kyljessä sisäpinnalla vaakasuoraa naarmua,
sekoitteena hiekkaa, savimassa tiivistä
99. saviastian reunapala, paino 2 g,
palan ulkopinta rapautunut, reunan päällys
koristettu kampaleimoilla, sekoitteena kivi-
murskaa, savimassa tiivistä
100. saviastian reunapala, paino 2 g,
reuna sormeiltu, koristeena kyljessä kampa-
leimoja, rapautunut, sekoitteena hiekkaa,
savimassa tiivistä
101. saviastian paloja 20 kpl, paino 84 g,
koristeena erilaisia kampaleimoja, soikeita
tai pitkänomaisia kuoppia sekä epämääräisiä

24461
LAUKAA
HARTIKKA

leimapainanteita, sekoitteena kivimurskaa,
savimassa tiivistä

102. saviastian paloja 43 kpl, paino 40 g,
koristeettomia, sekoitteena kivimurskaa,
savimassa tiivistä
103. pii-iskoksia 4 kpl, paino 1 g
104. kvartsi-iskoksia 4 kpl, paino 1,5 g
105. palanutta luuta 5 kpl, paino 1 g
- Ruutu 3/D
106. saviastian reunapala, paino 3 g,
reuna osittain rapautunut, päällyks koris-
tettu oikealle kallistuvilla kampaleimoilla,
samoin kylki, sekoitteena kivimurskaa, savi-
massa tiivistä
107. saviastian ponttipala, paino 2,5 g,
koristeesta näkyvissä kuopan puolikas,
sekoitteena kivimurskaa, savimassa tiivistä
108. saviastian paloja 9 kpl, paino 30,5 g,
koristeena kampaleimoja ja kuoppia, sekoit-
teena kivimurskaa, savimassa tiivistä
109. saviastian paloja 12 kpl, paino 11,5 g,
koristeettomia, sekoitteena kivimurskaa,
savimassa tiivistä
110. retusoitu piiesine, paino 0,5 g,
mitat: 20x21x4 mm

kuva 7/1

111. retusoitu piiesine, paino 1 g
112. pii-iskoksia 3 kpl, paino 1 g
113. kvartsi-iskoksia 5 kpl, paino 4 g
114. palanutta luuta 3 kpl, paino 0,5 g

24461
LAUKAA
HARTIKKA

Ruutu 1/E

115. saviastian reunapala, paino 21 g,
reuna paksunnettu ja kallistunut sisään-
päin, reunan päällys koristettu tiheään
painetuilla hieman oikealle kallistuvilla
kampaleimoilla, reunakulmassa leimalovet,
kyljessä oikealle viistoa kampaleimaa, sit-
ten kuoppia kahdessa alekkaisessa rivissä,
kuoppien välissä 1 kampaleima, sekoitteena
kivimurskaa, savimassa tiivistä

kuva 1/1

116. saviastian reunapala, paino 1 g,
pahoin rapautunut, hieman koristetta jäl-
jellä reunan päällyksen toisessa reunassa,
sekoitteena kivimurskaa, savimassa tiivistä
117. saviastian paloja 26 kpl, paino 139,5 g,
koristeena pitkulaisia kuoppia, kampalei-
moja, kuoppia, kolmiomaisia epämääräisiä
leimoja, sekoitteena kivimurskaa, savimassa
tiivistä

24461

LAUKAA

HARTIKKA

118. saviastian paloja 21 kpl, paino 34,5 g,
koristeettomia, sekoitteena kivimurskaa,
savimassa tiivistä

119. kuonan palanen?, paino 0,5 g

120. retusoitu piiesine, paino 1 g,
mitat: 23x11x4 mm

121. retusoitu piiesine, paino 1,5 g,
mitat: 19x9x5 mm

122. pii-iskos, paino 0,5 g

123. palanutta luuta 2 kpl, paino 1,5 g

Ruutu 2/E

124. palanutta savea, mahdollisesti savi-idolin
kappale, paino 2 g, poikkinainen pyöreä
savitanko, mitat: 22x11 mm, sekoitteena
hiekkaa, savimassa tiivistä,
(koordinaatit: 2,70/E,85 , PL=481 , KONE 158)

Ruutu 2/F

125. saviastian paloja 3 kpl, paino 4,5 g,
koristeena kampaleimaa, pieni pistemäinen
painanne, sekoitteena kivimurskaa, savi-
massa tiivistä

126. saviastian paloja 9 kpl, paino 13 kpl,
koristeettomia, sekoitteena kivimurskaa,
savimassa tiivistä

127. pii-iskos, paino 0,5 g

128. kvartsi-iskoksia 3 kpl, paino 1 g

24461

LAUKAA

HARTIKKA

129. palanut luu, paino 0,01 g

Ruutu 2/G

130. saviastian reunapala, paino 2,5 g,
taivutettu reunalista sisäreunassa, reunan
päällys koristettu kampaleimoilla, kyl-
jessä kampaleimoja, sekoitteena hiekkaa,
savimassa tiivistä

131. saviastian reunapala, paino 0,5 g,
rapautunut, vain kampaleimoilla koristettu
reunanpäällys säilynyt, sekoitteena kivi-
murskaa, savimassa tiivistä

132. saviastian paloja 5 kpl, paino 9,5 g,
koristeena kampaleimoja ja kuoppia, sekoit-
teena kivimurskaa, savimassa tiivistä

133. saviastian paloja 10 kpl, paino 14 g,
koristeettomia, sekoitteena kivimurskaa,
savimassa tiivistä

134. retusoitu pii-iskos, paino 2 g,
mitat: 21x10x8 mm

135. retusoitu pii-iskos, paino 0,5 g,
mitat: 22x12x2 mm

136. pii-iskoksia 15 kpl, paino 6 g

137. kvartsi-iskos, paino 0,5 g

138. palanutta luuta 3 kpl, paino 1 g

24461

LAUKAA

HARTIKKA

Ruutu 2/H

139. saviastian reunapala, paino 0,5 g,
pahasti rapautunut, koristeena kampalei-
maa, sekoitteena hiekkaa, savimassa tiiv-
vistä
140. saviastian paloja 4 kpl, paino 6 g,
koristeena kampaleimoja ja kuoppia, se-
koitteena kivimurskaa, savimassa tiivistä
141. saviastian paloja 9 kpl, paino 6,5 g,
koristeettomia, sekoitteena kivimurskaa,
savimassa tiivistä
142. pii-iskoksia 5 kpl, paino 2 g
143. kvartsi-iskoksia 4 kpl, paino 2,5 g
144. palanut luu, paino 0,05 g

Ruutu 3/H

145. saviastian ponttipala, paino 3 g,
ponttireuna pyöreä, koristeena kyljessä
ohutta kampaleimaa, sekoitteena kivimurs-
kaa, savimassa tiivistä
146. saviastian paloja 17 kpl, paino 58 g,
koristeena kampaleimoja ja kuoppia, sekoit-
teena kivimurskaa, savimassa tiivistä
147. saviastian paloja 20 kpl, paino 25 g,
koristeettomia, sekoitteena kivimurskaa,
savimassa tiivistä

148. retusoitu piiesine, paino 2,5 g,
mitat: 19x13x11 mm, kolmiomainen poikki-
leikkaus, kärjessä nodulin kuorta näky-
vissä
149. pii-iskoksia 6 kpl, paino 1,5 g
150. kvartsi-iskoksia 2 kpl, paino 2 g
151. palanutta luuta 2 kpl, paino 1 g

Ruutu 3/I

152. saviastian paloja 6 kpl, paino 20 g,
koristeena kampaleimoja, sekoitteena kivi-
murskaa, savimassa tiivistä

Kerros 3

Ruutu 1/A

153. saviastian reunapala, paino 1 g,
pahoin rapautunut, reuna sormeiltu, sekoit-
teena kivimurskaa, savimassa tiivistä
154. saviastian paloja 75 kpl, paino 150 g,
koristeena kampaleimoja, kuoppia sekä eril-
lisiä leimapainanteita, sekoitteena kivi-
murskaa, savimassa tiivistä
155. saviastian paloja 220 kpl, paino 139 g,
koristeettomia, rapautuneita, sekoitteena
kivimurskaa, savimassa tiivistä

24461
LAUKAA
HARTIKKA

24461
LAUKAA
HARTIKKA

156. retusoitu kivilaji-iskos, paino 1 g,
mitat: 28x15x6 mm
157. pii-iskoksia 13 kpl, paino 4 kpl
158. retusoitu kvartsiesine, paino 1,5 g,
mitat: 18x17x5 mm
159. kvartsi-iskoksia 8 kpl, paino 7 g
160. palanutta luuta 7 kpl, paino 2 g
- Ruutu 1/B
161. saviastian reunapala, paino 20 g,
reuna tasainen, ilman paksunnosta, kal-
listuu hieman sisäänpäin, päällyys koris-
tettu oikealle kallistuvilla kampaleimoil-
la, kyljessä samoin, niiden alla kuoppa-
rivi ja jälleen kampaleimoja, sekoitteena
kivimurskaa, savimassa tiivistä
162. saviastian reunapaloja 2 kpl, paino 13 g,
toinen pala pieni ja rapautunut, sisä-
reunassa paksunnos, päällyys ja kyljen ylä-
osa koristettu samalla leveähköllä ja ly-
hyellä kampaleimalla, kyljessä alla pyö-
reitä kuoppia, sekoitteena kivimurskaa,
savimassa tiivistä
163. saviastian reunapala, paino 3,5 g,
rapautunut, reunan päällyskoristeesta nä-
kyvissä kampaleimaa, sekoitteena kivi-
murskaa, savimassa tiivistä
164. saviastian ponttipala, paino 1,5 g,
ponttireuna pyöreä, kyljessä kuoppa,
pienihampaista kampaleimaa, sekoitteena
kivimurskaa, savimassa tiivistä

165. saviastian paloja 57 kpl, paino 146 g,
koristeena erilaisia kampaleimoja ja kuoppia,
sekoitteena kivimurskaa ja muutamassa
palassa luuta, savimassa tiivistä
166. saviastian paloja 159 kpl, paino 82 g,
koristeettomia rapautuneita paloja, sekoitteenä
kivimurskaa ja palanutta luuta, savimassa
tiivistä
167. hiotun kiviesineen kappale, paino 1 g,
mitat: 22x10x4 mm
168. pii-iskoksia 49 kpl, paino 9,5 g
169. retusoitu kvartsiesine, paino 0,5 g,
mitat: 19x12x3 mm
170. kvartsi-iskoksia 23 kpl, paino 4,5 g
171. palanutta luuta 14 kpl, paino 2 g

Ruutu 1/C

172. saviastian reunapala, paino 7 g,
reuna hieman paksunnettu, päällys koristettu
oikealle kallistuvilla kampaleimoilla, kylki
osin rapautunut, siinä koristeena kampaleimoja
sekä kuoppia, sekoitteena kivimurskaa,
savimassa tiivistä
173. saviastian reunapala, paino 4 g,
ulkopinta rapautunut, reunan päällä koristeena
oikealle viistoja viivoja, sekoitteena
kivimurskaa, savimassa tiivistä
174. saviastian reunapala, paino 12,5 g,
reuna hieman sisäänpäin kallistunut, reunan
päällä oikealle viistoja viivoja, reunassa

24461
LAUKAA
HARTIKKA

24461
LAUKAA
HARTIKKA

- soikeahko kuoppa, sekoitteena kivimurskaa, savimassa tiivistä
175. saviastian reunapala, paino 10 g, reuna hieman paksunnettu, reunan päällä hieman oikealle viistoja ohuita kampaleimoja, kyljessä myös aivan reunalla vyöhyke oikealle viistoja kampaleimoja, joiden alla kuoppa, sisäpinnalla vaakasuoria naarmuja, sekoitteena kivimurskaa, savimassa tiivistä
176. saviastian reunapala, paino 2,5 g, pahoin rapautunut, koristeena kampaleimaa, sekoitteena kivimurskaa, savimassa tiivistä
177. saviastian reunapala, paino 14 g, reunapaksunnos, reunan päällä koristeena oikealle viistoa leveää kampaleimaa, kyljessä myös leveää kampaleimaa ja kuoppa, sekoitteena kivimurskaa, savimassa tiivistä
178. saviastian reunapala, paino 13 g, reuna hieman paksunnettu ja voimakkaasti sisäänpäin viisto, reunan päällä koristeena peräkkäisiä rengaspainanteita, kyljessä heti reunan alapuolella 2 rengaspainanneriviä joiden alla pyöreitä kuoppia rivissä ja kuopparivin alla rengaspainannerivi, sekoitetta ei havaittavissa, savimassa hyvin tiivistä
179. saviastian ponttipaloja 2 kpl, paino 3 g, ponttireuna kovera, koristeena pieniä leimapainanteita, sekoitteena hiekkaa, savimassa tiivistä
180. saviastian paloja 84 kpl, paino 302 g, koristeena erilaisia kampaleimoja, kuoppia, yhdessä palassa rengasleima, sekoitteena kivimurskaa, savimassa tiivistä
181. saviastian paloja 126 kpl, paino 150 g, koristeettomia, rapautuneita, sekoitteena

kivimurskaa, savimassa tiivistä

24461

LAUKAA

HARTIKKA

182. palaneen saven kappale, mahdollisesti savi-idolista, paino 1 g, pitkulainen savitanko, mitat: 21x8 mm, koristeeton, sekoitteena kivimurskaa, savimassa tiivistä

183. pii-iskoksia 6 kpl, paino 4 g

184. kvartsi-iskoksia 13 kpl, paino 13,5 g

185. palanutta luuta 77 kpl, paino 20,5 g

Ruutu 2/C

186. retusoitu piiesine, paino 2 g
mitat: 22,5x15x6 mm

187. retusoitu piiesine, paino 1,5 g,
mitat: 23x18x4 mm

188. retusoitu piiesine, paino 0,5 g,
mitat: 20x12x3 mm

189. pii-iskoksia 5 kpl, paino 0,5 g

Ruutu 1/D

190. saviastian reunapala?, paino 1 g,
ohut pala, reunassa painanne, kyljessä hyvin ohuita vierekkäisiä kampaleimoja?, sekoitteenä kivimurskaa, savimassa tiivistä

191. saviastian ponttipala, paino 3,5 g,
ponttireuna pyöreä, koristeena heikosti erotettavia kampaleimoja, kuoppia, sekoitteena

24461
LAUKAA
HARTIKKA

kivimurskaa, savimassa tiivistä

192. saviastian paloja 11 kpl, paino 24,5 g,
koristeena kampaleimoja ja kuoppia, sekoit-
teena kivimurskaa, savimassa tiivistä
193. saviastian paloja 10 kpl, paino 7 g,
koristeettomia, sekoitteena kivimurskaa,
savimassa tiivistä
194. pii-iskoksia 4 kpl, paino 0,5 g
195. kvartsi-iskoksia 5 kpl, paino 3 g
196. palanutta luuta 30 kpl, paino 9 g
197. kuonan kappale?, paino 0,5 g

Ruutu 2/D

198. saviastian paloja 17 kpl, paino 43 g,
koristeena soikeita kuoppia sekä kaksi-
osaisia leimapainanteita, sekoitteena ki-
vimurskaa, savimassa tiivistä
199. saviastian paloja 38 kpl, paino 35 g,
koristeettomia, sekoitteena kivimurskaa,
savimassa tiivistä
200. pii-iskoksia 15 kpl, paino 3 g
201. kvartsi-iskoksia 14 kpl, paino 7 g
202. palanutta luuta 18 kpl, paino 5 g
203. kuonan pala?, paino 1 g

Ruutu 1/E

24461

LAUKAA

HARTIKKA

204. saviastian reunapala, paino 6 g,
ei reunapaksunnosta, reunan päällyys koris-
tettu syvään painetuilla kampaleimoilla,
kyljessä kuoppia sekä niiden välissä näky-
vissä kampaleimalla tehty kulma, sekoitteena
kivimurskaa, savimassa tiivistä
205. saviastian paloja 7 kpl, paino 14 g,
koristeena kampaleimoja ja kuoppia, sekoit-
teena kivimurskaa, savimassa tiivistä
206. saviastian paloja 5 kpl, paino 3,5 g,
koristeettomia, rapautuneita, sekoitteena
kivimurskaa, savimassa tiivistä
207. palanut luu, paino 0,5 g

Ruutu 2/E

208. saviastian reunapala, paino 1,5 g,
rapautunut, koristeena kampaleimoja, se-
koitteena kivimurskaa, savimassa tiivistä
209. saviastian paloja 31 kpl, paino 79 g,
koristeena kampaleimoja ja kuoppia, sekoit-
teena kivimurskaa, muutamassa palassa pala-
nutta luuta, savimassa tiivistä
210. saviastian paloja 24 kpl, paino 31 g,
koristeettomia, sekoitteena kivimurskaa,
savimassa tiivistä
211. kuonan paloja?/punamultakokkareita?, 2 kpl,
paino 3 g
212. pii-iskoksia 8 kpl, paino 3 g

24461
LAUKAA
HARTIKKA

213. retusoitu savukvartsiesine, paino 1,5 g,
mitat: 20x17x5 mm
214. kvartsi-iskoksia 8 kpl, paino 13 g
215. palanutta luuta 7 kpl, paino 3,5 g
- Ruutu 1/F
216. saviastian reunapala, paino 15 g,
reuna sisäänpäin viisto, reunan päällä hie-
man oikealle kallistuvia kampaleimoja, kyl-
jessä kampaleimaa ja kuoppa, sekoitteena
kivimurskaa, savimassa tiivistä
217. saviastian reunapala, paino 1 g,
rapautunut, sormeiltua reunaa, sekoitteena
kivimurskaa, savimassa tiivistä
218. saviastian ponttipala, paino 2,5 g,
ponttireuna kovera, sekoitteena kivimurskaa,
savimassa tiivistä
219. saviastian paloja 29 kpl, paino 100 g,
koristeena erilaisia kampaleimoja, kuoppia,
sekoitteena kivimurskaa, savimassa tiivistä
220. saviastian paloja 17 kpl, paino 30 g,
koristeettomia, rapautuneita, sekoitteena
kivimurskaa, savimassa tiivistä
221. retusoitu piiesine, paino 6 g,
mitat: 35x15x18 mm, retussia vain yhdellä
särmällä, nodulin pintaa näkyvissä
222. kvartsi-iskos, paino 2,5 g
223. palanutta luuta 5 kpl, paino 2 g

Ruutu 2/F

24461

LAUKAA

HARTIKKA

224. saviastian reunapaloja 2 kpl, paino 29 g, reuna sormeiltu, reunakulmassa kaksiosaisella soikealla leimalla painetut lovet, kyljessä oikealle viistoja kampaleimoja, joiden alaosien päällä kuopparivi, sitten soikeat pyöreäpohjaiset kangetut kuopat ja lyhyitä nelihampaisia kampaleimoja alekkaisissa pinoissa, sisäpinnalla tasoitusjälkiä, sekoitteena kivimurskaa, savimassa tiivistä

kuva 1/1

225. saviastian reunapala, paino 1,5 g, reuna rapautunutta, näkyvissä hieman ohutta kampaleiman päätä, sekoitteena kivimurskaa, savimassa tiivistä
226. saviastian paloja 8 kpl, paino 23 g, koristeena ohuella pistemäisellä kampaleimalla tehtyjä täytettyjä vinoneliöitä, jotka muodostavat rivin, kuoppia, paksuimmassa pallassa epämääräinen leimapainanne, sekoitteena kivimurskaa, mahdollisesti hieman hiekkaa ja orgaanista materiaalia, joka on hajonnut, savimassa tiivistä
227. saviastian paloja 9 kpl, paino 13 g, koristeettomia, sekoitteena kivimurskaa, savimassa tiivistä
228. pii-iskoksia 7 kpl, paino 3 g
229. kvartsi-iskoksia 6 kpl, paino 10 g

24461
LAUKAA
HARTIKKA

230. palanutta luuta 16 kpl, paino 3 g

Ruutu 3/F

231. saviastian reunapala, paino 0,5 g,
rapautunut, koristeena kampaleimaa, sekoit-
teena hiekkaa, savimassa tiivistä

232. saviastian paloja 8 kpl, paino 16,5 g,
koristeena kampaleimoja ja kuoppia, sekoit-
teena kivimurskaa, savimassa tiivistä

233. saviastian paloja 3 kpl, paino 5 g,
rapautuneita, koristeettomia, sekoitteena
kivimurskaa, savimassa tiivistä

234. kvartsi-iskos, paino 1,5 g

Ruutu 1/G

235. saviastian pala, paino 2 g,
koristeena kampaleimaa, sekoitteena kivi-
murskaa, savimassa tiivistä

236. saviastian paloja 4 kpl, paino 0,5 g,
koristeettomia, rapautuneita, sekoitteena
kivimurskaa, savimassa tiivistä

237. pii-iskos, paino 0,05 g

238. kvartsi-iskos, paino 2 g

239. palanutta luuta 5 kpl, paino 1,5 g

Ruutu 2/G

24461
LAUKAA
HARTIKKA

240. saviastian reunapala, paino 9,5 g,
reunan päällys koristettu oikealle viis-
toilla kampaleimoilla, kyljessä epäselvinä
erottuvia kampaleimoja, joiden alla kuoppia,
sekoitteena kivimurskaa, savimassa tiivistä
241. saviastian paloja 3 kpl, paino 11 g,
koristeena kampaleimoja ja kuoppia, sekoit-
teena kivimurskaa, savimassa tiivistä
242. saviastian paloja 4 kpl, paino 3,5 g,
koristeettomia, rapautuneita, sekoitteena
kivimurskaa, savimassa tiivistä
243. pièce écaillé -kvartssia, paino 22 g,
mitat: 44x20x19 mm
244. kvartsi-iskos, paino 0,5 g
245. pii-iskoksia 4 kpl, paino 1 g
246. palanutta luuta 4 kpl, paino 0,5 g

Ruutu 1/H

247. saviastian pala, paino 4 g,
koristeena kampaleimaa, sekoitteena kivimurs-
kaa, savimassa tiivistä
248. saviastian paloja 3 kpl, paino 2 g,
koristeettomia, rapautuneita, sekoitteena
hiekkaa, savimassa tiivistä
249. retusoitu piiesine, paino 0,5 g

24461
LAUKAA
HARTIKKA

250. kvartsi-iskoksia 4 kpl, paino 0,5 g
251. palanutta luuta 8 kpl, paino 0,5 g

Ruutu 3/H

252. saviastian reunapala, paino 23 g,
reuna voimakkaasti sisäänpäin viisto, päälly-
lys koristettu oikealle viistoilla kampa-
leimoilla, kyljessä hieman oikealle kallis-
tuvia kampilimoja joiden alla kuopparivi
ja näiden alla oikealle viistoja lyhyitä
nelihampaisia kampilimoja rivissä, sekoit-
teena runsaasti kivimurskaa, savimassa tiiv-
vistä

kava 1/1 + profiili

253. saviastian reunapala, paino 3 g,
reuna suora ja tasainen, päällyys koristettu
hieman oikealle viistoilla kampilimoilla,
kyljessä myös oikealle viistoa kampilimaa,
sekoitteena kivimurskaa, savimassa tiivistä
254. saviastian reunapala, paino 2 g,
reuna sormeiltu, kyljessä koristeena ohutta
pitkää kampilimaa, sekoitteena hiekkaa, sa-
vimassa tiivistä
255. saviastian paloja 3 kpl, paino 7 g,
koristeena kampilimoja ja kuoppia, sekoit-
teena kivimurskaa, savimassa tiivistä

256. saviastian paloja 6 kpl, paino 5,5 g,
koristeettomia, rapautuneita, sekoitteena
kivimurskaa, savimassa tiivistä
257. saviesineen kappale (savi-idolin kappale?),
paino 1 g, pyöreä, molemmista päistä kat-
kennut savitanko, pituus 19 mm, leveys 8 mm,
koristeeton, sekoitteena hiekkaa, savimassa
tiivistä
258. retusoitu piiesine, paino 1 g,
mitat: 19x16x6 mm
259. retusoitu piiesine, paino 0,5 g,
mitat: 15x7x3 mm
260. pii-iskoksia 10 kpl, paino 1,5 g
261. kvartsi-iskoksia 4 kpl, paino 1,5 g
262. palanutta luuta 21 kpl, paino 4 g
263. meripihkan pala, paino 0,5 g,
mitat: 12x7x5 mm
264. saviastian reunapaloja 2 kpl, paino 3,5 g,
ohuesta, pienestä astiasta, reuna pyöreä,
kyljessä kampaleimaa ja kuoppia, sekoitteena
kivimurskaa, savimassa tiivistä
265. saviastian reunapala, paino 3 g,
reuna sisäänpäin viisto, paksunnettu päällys
koristettu vasemmalle viistoilla kampalei-
moilla, kyljessä myös vasemmalle viistoja
kampaleimoja, sekoitteena hiekkaa, savimassa
tiivistä
266. saviastian paloja 10 kpl, paino 24 g,
koristeena kampaleimoja ja kuoppia, sekoit-
teena kivimurskaa, savimassa tiivistä

24461
LAUKAA
HARTIKKA

24461
LAUKAA
HARTIKKA

267. saviastian paloja 15 kpl, paino 20,5 g,
koristeettomia, rapautuneita, sekoitteena
kivimurskaa, savimassa tiivistä
268. retusoitu piiesine, paino 0,5 g,
mitat: 18x6x7 mm
269. pii-iskoksia 4 kpl, paino 2,5 g
270. retusoitu kvartsiesine, paino 4,5 g,
mitat: 24x18x11 mm
271. kvartsi-iskoksia 4 kpl, paino 11,5 g
272. palanutta luuta 10 kpl, paino 1 g

Taso 4

Ruutu 1/A

273. saviastian paloja 14 kpl, paino 14 g,
koristeena kampaleimoja ja kuoppia, sekoit-
teena kivimurskaa, savimassa tiivistä
274. saviastian paloja 34 kpl, paino 15 g,
koristeettomia, rapautuneita, sekoitteena
kivimurskaa, savimassa tiivistä
275. pii-iskoksia 10 kpl, paino 1,5 g
276. kvartsi-iskoksia 3 kpl, paino 1 g
277. palanutta luuta 8 kpl, paino 1,5 g

Ruutu 1/B

Savimassa

24461
LAUKAA
HARTIKKA

278. saviastian pala, paino 2,5 g,
koristeena huonosti erottuvaa kampaleimaa,
sekoitteena pääasiassa asbestia, savimassa
tiivistä
279. saviastian paloja 6 kpl, paino 26,5 g,
koristeena kampaleimoja ja kuoppia, sekoit-
teena kivimurskaa ja palanutta luuta, savi-
massa tiivistä
280. saviastian paloja 13 kpl, paino 11,5 g,
koristeettomia, rapautuneita, sekoitteena
kivimurskaa, savimassa tiivistä
281. pii-iskoksia 6 kpl, paino 0,5 g
282. palanut luu, paino 0,05 g

Ruutu 3/B

283. saviastian pala, paino 0,5 g,
koristeeton, sekoitteena kivimurskaa, savi-
massa tiivistä

Ruutu 1/C

284. saviastian reunapala, paino 40 g,
reuna sisäänpäin viisto, päällys koristettu
oikealle viistoilla kampaleimoilla, reunassa
lyhyillä vasemmalle viistoilla kampaleimoilla
tehtyjä lovia, kyljessä oikealle viistoja
pitkiä kampaleimoja joiden alla kaksi kuoppa-
riviä, kuoppien välissä kampaleimat, sekoit-
teena kivimurskaa, savimassa tiivistä

Kuva seuraavalla sivulla.

24461
LAUKAA
HARTIKKA

284. Kuva:

kuva 7/7

285. saviastian ponttipala, paino 3 g,
ponttireuna pyöreä, kyljessä pienihampaista
kampaleimaa, sekoitteena hiekkaa, savimassa
tiivistä

286. saviastian paloja 20 kpl, paino 41 g,
koristeena kampaleimoja ja kuoppia, sekoit-
teena kivimurskaa, savimassa tiivistä

287. saviastian paloja 40 kpl, paino 21 g,
koristeettomia, rapautuneita, sekoitteena
kivimurskaa, savimassa tiivistä

288. pii-iskoksia 31 kpl, paino 2 g

289. kvartsi-iskoksia 11 kpl, paino 3,5 g

290. hiotun kiviesineen kappale, paino 0,5 g,
mitat: 13x12x3 mm

291. palanutta luuta 51 kpl, paino 5 g

Ruutu 2/C

292. saviastian paloja 2 kpl, paino 2 g,
koristeena kampaleimoja, sekoitteena kivi-
murskaa, savimassa tiivistä

293. saviastian paloja 2 kpl, paino 0,5 g,
koristeettomia, rapautuneita, sekoitteena
hiekkaa, savimassa tiivistä

24461

LAUKAA

HARTIKKA

294. palaneen saven kappale, paino 1 g

295. palanutta luuta 3 kpl, paino 0,5 g

Ruutu 2/D

296. kvartsi-iskos, paino 10 g

Ruutu 3/D

297. saviastian paloja 2 kpl, paino 1,5 g,
koristeena kampaleimoja, sekoitteena kivi-
murskaa, savimassa tiivistä

298. saviastian paloja 6 kpl, paino 3,5 g,
koristeettomia, rapautuneita, sekoitteena
kivimurskaa, savimassa tiivistä

299. palanutta luuta 5 kpl, paino 0,5 g

Ruutu 2/E

300. saviastian paloja 15 kpl, paino 40 g,
koristeena kampaleimoja ja kuoppia, sekoit-
teena kivimurskaa, savimassa tiivistä

301. saviastian paloja 20 kpl, paino 14,5 g,
koristeettomia, rapautuneita, sekoitteena
kivimurskaa, savimassa tiivistä

24461

LAUKAA

HARTIKKA

302. pii-iskoksia 7 kpl, paino 1 g
303. kvartsi-iskoksia 8 kpl, paino 14,5 g

304. palanutta luuta 30 kpl, paino 8 g

Ruutu 1/F

305. saviastian reunapala, paino 1,5 g,
reuna sormeiltu, sekoitteena kivimurskaa,
savimassa tiivistä
306. palanut luu, paino 0,5 g

Ruutu 2/F

307. saviastian paloja 9 kpl, paino 2,5 g,
koristeettomia, rapautuneita, sekoitteena
kivimurskaa, savimassa tiivistä

308. pii-iskoksia 6 kpl, paino 0,5 g

309. kvartsi-iskoksia 4 kpl, paino 2 g

310. palanutta luuta 12 kpl, paino 1 g

Ruutu 3/F

311. saviastian pala, paino 2 g,
koristeena kampaleimoja ja kuoppia, sekoit-
teena kivimurskaa, savimassa tiivistä

312. pii-iskoksia 3 kpl, paino 1 g

313. palanutta luuta 4 kpl, paino 0,5 g

24461

LAUKAA

HARTIKKA

Ruutu 1/G

314. saviastian paloja 2 kpl, paino 2 g,
koristeena kampaleimoja, sekoitteena hiekkaa,
savimassa tiivistä

315. saviastian paloja 16 kpl, paino 4 g,
koristeettomia, rapautuneita, sekoitteena
hiekkaa, savimassa tiivistä

316. pii-iskoksia 26 kpl, paino 3,5 g

317. kvartsi-iskoksia 3 kpl, paino 2 g

318. palanutta luuta 21 kpl, paino 1,5 g

Ruutu 2/G

319. saviastian paloja 7 kpl, paino 22g,
koristeena kampaleimoja ja kuoppia, sekoit-
teena kivimurskaa, savimassa tiivistä

320. saviastian paloja 18 kpl, paino 10,5 g,
koristeettomia, rapautuneita, sekoitteena
kivimurskaa, savimassa tiivistä

321. pii-iskoksia 30 kpl, paino 5 g

322. kvartsi-iskoksia 8 kpl, paino 1 g

323. palanutta luuta 22 kpl, paino 2 g

24461
LAUKAA
HARTIKKA

Ruutu 3/G

324. saviastian pala, paino 3,5 g,
koristeena kampaleimaa ja kuoppia, sekoit-
teena kivimurskaa, savimassa tiivistä

Ruutu 1-2/G-H

325. pii-iskoksia 3 kpl, paino 0,5 g

326. palanutta luuta 19 kpl, paino 3 g

Ruutu 400/270

327. retusoitu piiesine, paino 2 g,
mitat: 30x22x7 mm, löytösyvyys 15 cm

Ruutu 430/330

328. kvartsi-iskos, paino 1 g,
löytösyvyys noin 20 cm

Ruutu 480/280

329. saviastian reunapala, paino 0,5 g,
koristeeton, rapautunut, sekoitteena hiekkaa,
savimassa tiivistä

330. saviastian paloja 9 kpl, paino 13 g,
koristeena kuoppia, ohutta kampaleimaa, se-
koitteena kivimurskaa, savimassa tiivistä

331. saviastian paloja 18 kpl, paino 9 g,
koristeettomia, rapautuneita, sekoitteena
hiekkaa, savimassa tiivistä

332. pii-iskoksia 4 kpl, paino 2 g
numerot 329-332 löytyneet 10 cm:n syvyydestä
333. saviastian paloja 3 kpl, paino 11,5 g,
koristeena kampaleimoja, sekoitteena kivi-
murskaa, savimassa tiivistä
334. saviastian paloja 3 kpl, paino 4 g,
koristeettomia, rapautuneita, sekoitteena
kivimurskaa, savimassa tiivistä
335. palanutta savea, paino 2,5 g,
pyöreä kappale
336. retusoitu piiesine, paino 0,5 g,
mitat: 13x12x4 mm
337. pii-iskoksia 2 kpl, paino 0,5 g
338. kvartsiydin, paino 24 g,
mitat: 34x32x17 mm
339. kvartsi-iskoksia 2 kpl, paino 6 g
340. palanutta luuta 1 kpl, paino 0,5 g
- Ruutu 480/300
341. saviastian reunapala, paino 1 g,
reuna sisäänpäin viisto, kyljessä kampalei-
moja, sekoitteena kivimurskaa, savimassa ti-
ivistä
342. saviastian paloja 4 kpl, paino 24 g,
koristeena kampaleimoja, sekoitteena kivi-
murskaa, hiekkaa, savimassa tiivistä

24461

LAUKAA

HARTIKKA

24461
LAUKAA
HARTIKKA

343. saviastian paloja 4 kpl, paino 10 g,
koristeettomia, rapautuneita, sekoitteena
kivimurskaa, savimassa tiivistä

344. retusoitu piiesine, paino 4 g,
mitat: 39x27x6 mm

345. kvartsi-iskoksia 6 kpl, paino 22,5 g

numeroiden 341-345 löytösyvyys noin 10 cm

346. saviastian paloja 3 kpl, paino 11,5 g,
koristeena kampaleimoja, sekoitteena kivi-
murskaa, savimassa tiivistä

347. saviastian pala, paino 3 g,
koristeeton, rapautunut, sekoitteena kivi-
murskaa, savimassa tiivistä

numeroiden 346-347 löytösyvyys noin 30 cm

Ruutu 480/315

348. saviastian reunapala, paino 11,5 g,
reuna sisäänpäin viisto, hieman paksunnettu,
päälly koristettu oikealle viistoilla
ohuilla kampaleimoilla, joiden päällä on
ohuella kampaleimalla kulmanauhakuviota, kyl-
jessä oikealle kallistuvaa ohutta kampalei-
maa, joiden alla kuoppia ja edelleen niiden
alla vaakasuoria kampaleimarivejä, sekoit-
teena hiekkaa, savimassa tiivistä

kava 1/1

349. saviastian paloja 3 kpl, paino 15 g,
koristeena kampaleimoja ja kuoppia, sekoit-
teena kivimurskaa, savimassa tiivistä, sär-
mät pyöristyneet

24461
LAUKAA
HARTIKKA

350. saviastian paloja 2 kpl, paino 3 g,
koristeettomia, rapautuneita, sekoitteena
hiekkaa, savimassa tiivistä

Ruutu 490/270

351. saviastian reunapala, paino 2 g,
koristeena kampaleimaa, sekoitteena kivi-
murskaa, savimassa tiivistä

352. saviastian paloja 5 kpl, paino 18,5 g,
koristeena kampaleimoja, soikea kuopanne,
sekoitteena kivimurskaa, savimassa tiivistä

353. saviastian paloja 5 kpl, paino 11 g,
koristeettomia, rapautuneita, sekoitteena
kivimurskaa, savimassa tiivistä

numeroiden 351-353 löytösyvyys noin 20 cm

354. saviastian paloja 2 kpl, paino 4,5 g,
koristeena kampaleimoja, sekoitteena kivi-
murskaa, savimassa tiivistä

355. saviastian paloja 4 kpl, paino 11 g,
koristeettomia, rapautuneita, sekoitteena
kivimurskaa, savimassa tiivistä

numeroiden 354-355 löytösyvyys noin 30 cm

356. saviastian reunapala, paino 11 g,
reuna sisäänpäin viisto ja hieman paksunnet-
tu, reunan päällys koristettu ohuilla, hie-
man oikealle viistoilla kampaleimoilla, kyl-
jessä samoin, sekoitteena hiekkaa, savimassa
tiivistä

24461
LAUKAA
HARTIKKA

357. saviastian paloja 3 kpl, paino 14 g,
koristeena lyhyitä kampaleimoja, sekoitteen-
na hiekkaa, savimassa tiivistä
358. saviastian paloja 2 kpl, paino 3,5 g,
koristeettomia, rapautuneita, sekoitteena
kivimurskaa, savimassa tiivistä
359. kvartsikaavin, paino 14 g,
mitat: 34x23x13 mm
- numeroiden 356-359 löytösyvyys noin 40 cm
- Ruutu 490/280
360. saviastian reunapala, paino 0,5 g,
rapautunut, reunan päällä koristeena kampa-
leimaa, sekoitteena hiekkaa, savimassa tii-
vistä
361. saviastian ponttipala, paino 2,5 g,
ponttireuna kovera, koristeena kampaleimaa
ja kuoppia, sekoitteena kivimurskaa, savi-
massa tiivistä
362. saviastian paloja 17 kpl, paino 23 g,
koristeena kampaleimoja, sekoitteena kivi-
murskaa, savimassa tiivistä
363. saviastian paloja 46 kpl, paino 28 g,
koristeettomia, rapautuneita, sekoitteena
kivimurskaa, savimassa tiivistä
364. hiotun kiviesineen kappale, paino 4,5 g,
mitat: 34x19x7 mm
365. retusoitu piiesine, paino 1,5 g,
mitat: 26x11x8 mm

366. retusoitu piiesine, paino 0,5 g,
mitat: 16x9x3 mm
367. retusoitu piiesine, paino 0,5 g,
mitat: 18x7x2 mm
368. pii-iskoksia 4 kpl, paino 1,5 g
369. retusoitu kvartsiesine, paino 5,5 g,
mitat: 32x24x8 mm
370. kvartsi-iskos, paino 0,5 g
371. palanutta luuta 2 kpl, paino 0,05 g
numeroiden 360-371 löytösyvyys 10 cm
372. saviastian reunapala, paino 1,5 g,
reunan päällyks koristettu hieman oikealle
viistoilla kampaleimoilla, kyljessä lyhyitä
kampaleimoja, joiden alla kuoppia, sekoit-
teena kivimurskaa, savimassa tiivistä
373. saviastian reunapaloja 2 kpl, paino 1,5 g,
toinen paloista sormeiltu, päällä koristeena
kaksi hammasta, sekoitteena kivimurskaa, sa-
vimassa tiivistä
374. saviastian paloja 21 kpl, paino 54 g,
koristeena erilaisia kampaleimoja, kuoppia,
sekoitteena kivimurskaa ja hiekkää, savimassa
tiivistä
375. saviastian paloja 56 kpl, paino 52 g,
koristeettomia, sekoitteena kivimurskaa ja
hiekkää, savimassa tiivistä
- numeroiden 372-375 löytösyvyys 20 cm

24461
LAUKAA
HARTIKKA

24461
LAUKAA
HARTIKKA

376. retusoitu piiesine, paino 0,5 g,
mitat: 15x11x3 mm

377. retusoitu piiesine, paino 0,5 g,
mitat: 10x5x5 mm

378. pii-iskoksia 9 kpl, paino 1,5 g

379. kvartsiitti-iskos, paino 0,5 g

380. kvartsi-iskoksia 5 kpl, paino 7 g

Pintapoimintoja,
paalusta 490/280 7,80 m suuntaan 52° :

381. saviastian paloja 4 kpl, paino 1,5 g,
koristeettomia, rapautuneita, sekoitteena
hiekkaa, savimassa tiivistä

382. pii-iskos, paino 0,5 g

383. kvartsikaavin, paino 5 g,
mitat: 24x25x9 mm

384. kvartsi-iskos, paino 1,5 g

385. palanut luu, paino 0,5 g

386. kvartsikaavin, paino 3 g,
mitat: 14x18x8 mm

kuva 1/1

Ruutu 498/290

24461

LAUKAA

HARTIKKA

387. kvartsi-iskos, paino 1,5 g

Ruutu 500/270

388. kivilaji-iskos, paino 2 g,
löytynyt noin 20 cm:n syvyydestä

389. kvartsi-iskoksia 2 kpl, paino 3 g,
löytyneet 30 cm:n syvyydestä

390. palanut luu, paino 0,05 g,
löytynyt 30 cm:n syvyydestä

Ruutu 500/300

391. saviastian paloja 2 kpl, paino 16,5 g,
koristeena heikosti erottuvia, ohuita kam-
paleimoja, kuoppia, sekoitteena hiekkaa, sa-
vimassa tiivistä, särmät pyöristyneet,
löytyneet 20 cm:n syvyydestä

392. saviastian paloja 2 kpl, paino 3 g,
koristeettomia, rapautuneita, sekoitteena
hiekkaa, savimassa tiivistä,
löytyneet 20 cm:n syvyydestä

393. saviastian pala, paino 26 g,
koristeena kampaleimoja, sekoitteena hiekkaa,
savimassa tiivistä, sisäpinnalla tasoitusjäl-
kiä

24461
LAUKAA
HARTIKKA

Ruutu 501/191 X

394. saviastian paloja 6 kpl, paino 2 g,
koristeena pyöreähampaista leimaa, sekoit-
teena hiekkaa, savimassa tiivistä
395. saviastian paloja 35 kpl, paino 15 g,
koristeettomia, rapautuneita, sekoitteena
hiekkaa, savimassa tiivistä
396. palanut punamultakokkare?/kuonaa?,
paino 0,5 g

numeroiden 394-396 löytösyvyys noin 20 cm

Ruutu 501/194 X

397. saviastian ponttipala, paino 4,5 g,
ponttireuna pyöreä, koristeena kampaleimoja,
sekoitteena hiekkaa, savimassa tiivistä,
löytynyt 30 cm:n syvyydestä

Ruutu 502/192 X

398. kvartsiydin, paino 150 g,
mitat: 62x55x40 mm, pyöreästä murikasta is-
ketty, alkuperäistä pintaa jäljellä,
x= 502,51 y= 192,59 z= 180 , kone 158

Ruutu 502/194 X

399. saviastian ponttipala, paino 23 g,
koristeena kampaleimoja ja kuoppia, sekoit-
teena hiekkaa, savimassa tiivistä, pontti-
reuna kovera

400. saviastian paloja 10 kpl, paino 1,5 g,
koristeettomia, rapautuneita, sekoitteena
hiekkaa, savimassa tiivistä
- 24461
LAUKAA
HARTIKKA
- numerot 399-400 löytyneet:
x= 502,13 y= 194,64 z= 183 KP=158
401. saviastian ponttipaloja 2 kpl, paino 8,5 g,
ponttireunat pyöreät, koristeena kampalei-
moja, sekoitteena hiekkaa, savimassa tii-
vistä
402. saviastian ponttipala, paino 2,5 g,
ponttireuna kovera, koristeena kampaleimoja,
sekoitteena hiekkaa, savimassa tiivistä
403. saviastian paloja 53 kpl, paino 132,5 g,
koristeena kampaleimoja ja kuoppia, sekoit-
teena kivimurskaa, savimassa tiivistä
404. saviastian paloja 214 kpl, paino 83 g,
koristeettomia, rapautuneita, joidenkin pa-
lojen takana karstaa, sekoitteena hiekkaa,
savimassa tiivistä
- numerot 401-404 löytyneet:
x= 502,50 y= 194,50 z= 177 , kone 158
405. saviastian reunapala, paino 5 g,
ulkopinta rapautunut, reunan päällä koris-
teena leveää kampaleimaa, sekoitteena kivi-
murskaa, savimassa tiivistä
406. saviastian paloja 2 kpl, paino 4 g,
koristeettomia, rapautuneita, sekoitteena ki-
vimurskaa, savimassa tiivistä
407. saviastian ponttipala, paino 10,5 g,
ponttireuna pyöreä, kyljessä leveää kampalei-
maa ja alla kuoppia, sekoitteena kivimurskaa,
savimassa tiivistä

24461
LAUKAA
HARTIKKA

408. saviastian paloja 34 kpl, paino 109,5 g, koristeena kampaleimoja ja kuoppia, sekoitteena kivimurskaa, savimassa tiivistä
409. saviastian paloja 157 kpl, paino 86 g, koristeettomia, rapautuneita, sekoitteena kivimurskaa, savimassa tiivistä
- numerot 405-409 löytyneet:
x= 502,36 y= 194,18 , PL 189 , kone 158
410. retusoitu piiesine, paino 0,5 g
- Ruutu 503/199 -
411. saviastian reunapala, paino 10 g, ulkopinta rapautunut, reunan päällä koristeena hiukan oikealle kallistuvia leveitä kampaleimoja, seinämän läpi painettu kuoppa, sekoitteena kivimurskaa, savimassa tiivistä
412. saviastian paloja 4 kpl, paino 5,5 g, koristeena kampaleimoja ja kuoppia, sekoitteena kivimurskaa, savimassa tiivistä
413. saviastian paloja 4 kpl, paino 2 g, koristeettomia, rapautuneita, sekoitteena kivimurskaa, savimassa tiivistä
- Ruutu 503/194 ✕
414. saviastian reunapaloja 3 kpl, paino 12 g, osittain rapautuneita, reunan päällys koristettu leveillä kampaleimoilla, sekoitteena kivimurskaa, savimassa tiivistä
415. saviastian paloja 9 kpl, paino 15 g, koristeena kampaleimoja ja kuoppia, sekoitteena kivimurskaa, savimassa tiivistä

416. saviastian paloja 33 kpl, paino 18 g,
koristeettomia, rapautuneita, sekoitteena
kivimurskaa, savimassa tiivistä

24461
LAUKAA
HARTIKKA

numeroiden 414-416 löytösyvyys noin 40 cm

Ruutu 505/200

417. palanutta luuta 2 kpl, paino 0,5 g,
x= 505,30 y= 200,30 z= 40 cm

Ruutu 506/201

418. saviastian pala, paino 2 g,
koristeeton, rapautunut, sekoitteena kivi-
murskaa, savimassa tiivistä,
x= 506,70 y= 201,50 z= noin 20 cm

Ruutu 510/270

419. saviastian reunapala, paino 15 g,
ei reunapakunnosta, reuna voimakkaasti si-
sänpäin viisto, päällys koristettu vasem-
malle viistoilla leveillä kampaleimoilla,
reunakulmassa loveus, kyljessä vasemmalle
viistoja lyhyitä kampaleimoja, alapuolella
kaksi kuoppariviä, sekoitteena kivimurskaa,
savimassa tiivistä

420. saviastian paloja 5 kpl, paino 5 g,
koristeettomia, rapautuneita, sekoitteena
kiilleliusketta ja kivimurskaa, savimassa
tiivistä

421. palanut pii-iskos, paino 0,5 g

numeroiden 419-421 löytösyvyys noin 20 cm

24461
LAUKAA
HARTIKKA

422. saviastian paloja 2 kpl, paino 2 g,
koristeena kampaleimaa ja kuoppia, sekoit-
teena kivimurskaa, savimassa tiivistä
423. saviastian paloja 6 kpl, paino 4,5 g,
koristeettomia, rapautuneita, sekoitteena
kivimurskaa, savimassa tiivistä,
löytösyvyys noin 30 cm
424. saviastian paloja 6 kpl, paino 185 g,
suurin pala liimattu neljästä kappaleesta,
koristeena kampaleimarivejä, välissä suu-
rien neliskulmaisten kuoppien muodostamia
rivejä, sekoitteena kivimurskaa, savimassa
tiivistä
425. saviastian paloja 9 kpl, paino 4 g,
koristeettomia, rapautuneita, sekoitteena
kivimurskaa, savimassa tiivistä
426. punamultakokkare, paino 0,05 g
- numeroiden 424-426 löytösyvyys noin 50 cm
- Ruutu 510/280
427. saviastian paloja 6 kpl, paino 42 g,
koristeena kampaleimoja ja kuoppia, sekoit-
teena kivimurskaa, savimassa tiivistä,
löytösyvyys noin 20 cm
428. saviastian pala, paino 20 g,
koristeena kuoppia, sekoitteena hyvin run-
saasti kivimurskaa, savimassa tiivistä,
löytösyvyys noin 30 cm
429. saviastian reunapala, paino 2,5 g,
reuna osittain rapautunut, kyljessä vasem-
malle viistoa ohutta leimaa, sekoitteena
hiekkaa, savimassa tiivistä

430. saviastian ponttipala, paino 5 g,
ponttireuna pyöreä, koristeeton, sekoitteena
hiekkaa, savimassa tiivistä
431. saviastian paloja 13 kpl, paino 45 g,
koristeena kampaleimoja ja kuoppia, sekoit-
teena kivimurskaa, savimassa tiivistä
432. saviastian paloja 15 kpl, paino 30 g,
koristeettomia, rapautuneita, sekoitteena
kivimurskaa, savimassa tiivistä
- numeroiden 427-432 löytösyvyys noin 40 cm
433. saviastian paloja 6 kpl, paino 67 g,
koristeena kampaleimaa ja kuoppia sekä kol-
mihampaista leimaa, sekoitteena kivimurskaa,
savimassa tiivistä, yhden palan sisäpuolella
karstaa
- Ruutu 520/250
434. saviastian ponttipala, paino 26 g,
ponttireuna pyöreä, kyljessä koristeena kam-
paleimoja, joiden välissä vaakasuora kampa-
leimaviiva, alimman näkyvillä olevan kampa-
leimarivin päällä kuopparivi, sekoitteena ki-
vimurskaa, savimassa tiivistä
435. saviastian paloja 2 kpl, paino 7,5 g,
koristeena kampaleimoja, sekoitteena kivi-
murskaa, savimassa tiivistä
436. pii-iskos, paino 3 g
437. kvartsiydin, paino 20 g,
mitat: 32x31x21 mm
- numeroiden 434-437 löytösyvyys noin 10 cm
- 24461
LAUKAA
HARTIKKA

24461
LAUKAA
HARTIKKA

438. saviastian paloja 11 kpl, paino 55,5 g,
koristeena kampaleimoja ja kuoppia, sekoit-
teena kivimurskaa, savimassa tiivistä

439. saviastian paloja 6 kpl, paino 13 g,
koristeettomia, rapautuneita, sekoitteena
kivimurskaa, savimassa tiivistä

440. pii-iskoksia 2 kpl, paino 2 g

numeroiden 438-440 löytösyvyys noin 20 cm

Ruutu 520/260

441. saviastian reunapala, paino 2,5 g,
rapautunut, koristeena kampaleimoja, sekoit-
teena kivimurskaa, savimassa tiivistä

442. saviastian paloja 4 kpl, paino 11 g,
koristeena kampaleimoja, sekoitteena kivi-
murskaa, savimassa tiivistä

443. saviastian paloja 3 kpl, paino 3 g,
koristeettomia, rapautuneita, sekoitteena
kivimurskaa, savimassa tiivistä

numeroiden 441-443 löytösyvyys noin 30 cm

444. saviastian reunapala, paino 15 g,
reunan päällys leveä ja koristettu kahdella
lyhyistä kampaleimoista muodostetulla rivil-
lä, kyljessä koristeena lyhyitä kampaleimoja
ja kuoppia, sekoitteena kivimurskaa, savi-
massa tiivistä

kuva 1/1 profiili + reunan päällys

445. saviastian reunapala, paino 14,5 g,
reuna tasainen, reunan päällys koristettu oikealle viistoilla kampaleimoilla, astianpalan sisäpinnalla reunaa myötäilevä rivi lyhyitä kampaleimoja, ulkopinnalla kyljessä kampaleimoja ja niiden alla kuoppia, sekoitteena kivimurskaa, savimassa tiivistä
446. saviastian reunapala, paino 3 g,
koristeena kampaleimaa, rapautunut, pieni pala, sekoitteena kivimurskaa, savimassa tiivistä
447. saviastian reunapala, paino 3 g,
päällys koristettu kampaleimalla, rapautunut, pieni pala, sekoitteena hiekkaa, savimassa tiivistä
448. saviastian paloja 19 kpl, paino 94,5 g,
koristeena kampaleimoja ja kuoppia, sekoitteena kivimurskaa, savimassa tiivistä
449. saviastian paloja 27 kpl, paino 40 g,
koristeettomia, rapautuneita, sekoitteena kivimurskaa, savimassa tiivistä
450. piinuolenkärki, paino 0,5 g,
mitat: 21x10x3 mm, pieni, lehden muotoinen
kuva 1/1
- numeroiden 444-450 löytösyvyys noin 40 cm
451. retusoitu piiesine, paino 1 g,
mitat: 14x15x4 mm

24461
LAUKAA
HARTIKKA

24461
LAUKAA
HARTIKKA

452. retusoitu piiesine, paino 1,5 g,
mitat: 30x12x5 mm, piinodulin pintaa näky-
villä

453. pii-iskos, paino 0,5 g

Ruutu 520/270

454. retusoitu piiesine, mahdollisesti kaavin,
paino 3 g, mitat: 28x25x6 mm
löytösyvyys noin 20 cm

455. saviastian reunapala, paino 8 g,
reuna tasainen, voimakkaasti sisäänpäin
viisto, reunan päällys koristettu pienillä
kuopanteilla, kyljessä heti reunan alapuo-
lella kaksi riviä heikosti erottuvia painan-
teita, joiden alla kuopparivi, sekoitteena
kivimurskaa, savimassa tiivistä

kava 1/1 + profiili + reuna

456. saviastian paloja 18 kpl, paino 70 g,
koristeena kampaleimoja, kuoppia, pieniä
pyöreitä kuopanteita riveissä, sekoitteena
kivimurskaa, savimassa tiivistä

457. saviastian paloja 9 kpl, paino 14 g,
koristeettomia, rapautuneita, sekoitteena
kivimurskaa, savimassa tiivistä

458. kvartsi-iskoksia 2 kpl, paino 3,5 g

numeroiden 455-458 löytösyvyys noin 30 cm

459. saviastian ponttipala, paino 18 g,
ponttireuna pyöreä, kyljessä koristeena heikosti erottuvia, pystyjä kampaleimoja, joiden alla kuoppa, sekoitteena kivimurskaa, savimassa tiivistä

24461
LAUKAA
HARTIKKA

460. saviastian paloja 6 kpl, paino 33 g,
koristeena kampaleimoja, yhdessä palassa kampaleimalla on muodostettu kulmanauhakuviota, yhdessä palassa sekoitteena näkyvissä punamultahippu, sekoitteena kivimurskaa, savimassa tiivistä

numeroiden 459-460 löytösyvyys noin 40 cm

Ruutu 520/280

461. saviastian pala, paino 7 g,
koristeena heikosti näkyviä leimapainanteita ja kuoppia, sekoitteena hiekkaa, savimassa tiivistä

462. saviastian paloja 4 kpl, paino 7,5 g,
koristeettomia, rapautuneita, sekoitteena hiekkaa, savimassa tiivistä

numeroiden 461-462 löytösyvyys 30 cm

463. saviastian ponttipala, paino 10 g,
ponttireuna pyöreä, kyljessä koristeena heikosti erottuvia oikealle viistoja kampaleimoja, sekoitteena kivimurskaa, savimassa tiivistä

464. saviastian paloja 3 kpl, paino 39 g,
koristeena kampaleimoja ja kuoppia, sekoitteena kivimurskaa, savimassa tiivistä

465. saviastian paloja 10 kpl, paino 19 g,
koristeettomia, sekoitteena kivimurskaa, savimassa tiivistä

numeroiden 463-465 löytösyvyys noin 40 cm

24461
LAUKAA
HARTIKKA

466. saviastian reunapala, paino 18 g,
reuna tasainen, ohut, pyöristetty, kyljessä
koristeena ohuella kampaleimalla tehtyjä
kolmioita (tyhjiä sisältä), näiden alla hie-
man oikealle kallistuvien kampaleimojen ri-
vi, sekoitteena hiekkaa, savimassa tiivistä
kuva 1/1
467. saviastian reunapala, paino 7 g,
reuna osittain rapautunut, reunan päällys
koristettu osittain kampaleimoilla, kyljes-
sä kampaleimoja, joiden alla kuoppia, se-
koitteena kivimurskaa, savimassa tiivistä
468. saviastian reunapala, paino 8 g,
reuna hiukan paksunnettu, reunan päällä hie-
man oikealle viistoa kampaleimaa, kyljessä
samoin, alla kuoppia, sekoitteena runsaasti
kivimurskaa, savimassa tiivistä
469. saviastian reunapala, paino 18 g,
reuna sisäänpäin viisto, reunan päällä leve-
ää kampaleimaa, kyljessä kuoppia, sekoittee-
na kivimurskaa, savimassa tiivistä
470. saviastian reunapala, paino 2,5 g,
osittain rapautunut, koristeena kampaleimaa,
sekoitteena hiekkaa, savimassa tiivistä, pa-
lassa karstaa
471. saviastian reunapala, paino 13 g,
ulkopuoli kokonaan rapautunut, reunan päällä
kampaleimoja, sekoitteena hiekkaa, savimassa
tiivistä

472. saviastian ponttipala, paino 21 g,
ponttireuna tasainen, koristeena kampalei-
moja, kuoppia ja niiden alla edelleen kam-
paleimoja, sekoitteena kivimurskaa, savimas-
sa tiivistä, takapuolella tasoitusjälkiä,
pala on aivan astian reunasta

24461
LAUKAA
HARTIKKA

473. saviastian ponttipala, paino 4,5 g,
ponttireuna pyöreä, sekoitteena runsaasti
hiekkaa, savimassa tiivistä

474. saviastian pala, paino 10,5 g,
koristeena kampaleimoja, sekoitteena asbes-
tia, savimassa tiivistä

475. saviastian paloja 38 kpl, paino 250 g,
koristeena kampaleimoja ja kuoppia, sekoit-
teena kivimurskaa, savimassa tiivistä

476. saviastian paloja 33 kpl, paino 83 g,
koristeettomia, rapautuneita, sekoitteena
kivimurskaa ja kiillettä, savimassa tiivistä

477. pii-iskos, paino 0,5 g

numerot 466-477 löytyneet noin 50 cm:n sy-
vydestä

Ruutu 530/250

478. saviastian paloja 2 kpl, paino 25 g,
koristeena kaksiosaista leimaa, kampaleimoil-
la tehtyjä "vinoja pinoja", kuoppia, sekoit-
teena kivimurskaa ja kiillettä, savimassa
tiivistä

24461
LAUKAA
HARTIKKA

Irtolöytöjä

479. saviastian reunapala, paino 23 g,
reuna sisäänpäin viisto, reunan päällyys ko-
ristettu vastakkain asetetuilla kampalei-
moilla, reunakulmassa kampaleimoilla tehtyjä
lovia, kyljessä oikealle viistoja leveitä
kampaleimoja, niiden alla vastakkaiseen
suuntaan viistoja kampaleimoja, joiden alla
kuoppia, sekoitteena kivimurskaa, savimassa
tiivistä
480. saviastian reunapala, paino 16 g,
reuna tasainen, sisäänpäin hieman viisto,
reunan päällyys koristettu oikealle viistoil-
la kampaleimoilla, reunakulmassa kampalei-
moilla tehtyjä lovia, kyljessä koristeena
kampaleimoja ja kuoppia, sekoitteena kivi-
murskaa, savimassa tiivistä
481. saviastian ponttipala, paino 2,5 g,
ponttireuna pyöreä, kyljessä koristeena kam-
paleimoja, sekoitteena hiekkaa, savimassa
tiivistä
482. saviastian paloja 17 kpl, paino 80 g,
koristeena kampaleimoja ja kuoppia, sekoit-
teena kivimurskaa, savimassa tiivistä
483. saviastian paloja 20 kpl, paino 30 g,
koristeettomia, rapautuneita, sekoitteena
hiekkaa, savimassa tiivistä
484. kvartsi-iskoksia 2 kpl, paino 0,5 g
485. palanutta luuta 6 kpl, paino 2 g
486. saviastian paloja 7 kpl, paino 31,5 g,
koristeena kampaleimoja ja lyhyitä neliham-
paisia leveitä leimoja, sekoitteena kivimurs-
kaa, savimassa tiivistä

487. saviastian paloja 3 kpl, paino 6 g,
koristeettomia, rapautuneita, sekoitteena
kivimurskaa, savimassa tiivistä

24461
LAUKAA
HARTIKKA

488. kvartsi-iskoksia 2 kpl, paino 4,5 g

*nrrot ~~587~~ 394, 397, 398, 399, 400-410,
414 löytyneet kalmistoalueelta =
kaivausalue 1*

LÖYDÖT KALMISTOALUEELTA, KAIVAUSALUE 1

HAUTA 3

489. 9 meripihkariipusta, eheitä, pääosa katkelmalli-
sia, muodoltaan soikeita ja pisaramaisia. Ripus-
tusreikä toisessa päässä, alaosa soikea tai le-
venevä. Suurin mitattava pituus 22-27 mm välil-
lä, suurin leveys 14-17 mm välillä.

~~RIIPUKSET~~ Riipukset löytyivät haudan 3 itäpäästä n 10x
490. 2-5 cm kokoiselta alalta yhtenä rykelmänä,
vahvasta punamullasta. Ks kartta haudasta 3,
taso 42 cm.

490. meripihkanappi, kolmena kappaleena, muodoltaan
linssimäinen, keskellä reikä. Paksuus n 8 mm.
Vahvan punamullan värjäämä. Löytyi haudan 3
länsipäästä punamultakerroksesta kohdasta, jossa
n 10 cm läpim. alalla oli hienojakoista savi-
silppua meripihkanappien (490 ja 491) alla.
Ks kartta haudasta 3, taso 47 cm

24461

LAUKAA
HARTIKKA

491. meripihkanappi, kaivettaessa eheä, kuivaessaan lohkeillut kahtia. keskellä reikä, muodoltaan ilm. linssimäinen. Lämpimittä 27,6 mm, paksuus n 9 mm. Reijässä keskellä ilm. samaa savea jota oli ympärillä punamullassa. Ks. haudan 3 kartta tasosta 47 cm.

492. piilastu, punamullan värjäämä: 44 x 38 x 4 mm löytynyt haudan 3 länsipäästä, meripihkanappien no 490 ja 491 kohdalta, hiukan niitä syvemmältä samasta savisilppualueesta, vahvasta punamullasta. Ks. hauta 3. tasokartta 52 cm.

HAUTA 4

493. piinuolenkärki, punamullan värjäämä: 46 x 13 x 5 mm, eheä mahdollista pientä kannan lohkeamaa lukuunottamatta, "pajunlehdenmuotoinen". Löytyi haudasta 4, itäpäästä vahvasta punamulta läiskästä. Ks. kartta haudasta 4, taso 37 cm.

HAUTA 7

494. piikärki, vaaleaa punertavaa piitä, eheä: 70 x 32 x 7 mm. Lehti soikea, kannassa lyhyt ruoto, joka sij. hiukan epäsymmetrisesti. Löytynyt haudan 7 kohdalta, haudan 5 itä- ja ulkopuolelta, täytemaasta. ks. kartta hautojen 5-7 alueesta, taso 34 cm. Koordin. x 501,41, y 194,80, z 178

24461

LAUKAA

HARTIKKA

49

494

495. piiesine, veitsi tai epäsymmetrinen kärki:
62 x 31 x 8 mm, vaaleaa punertavaa piitä, reunat
ympäriinsä retusoitu. Löytynyt haudan 7 kohdalta
, koordinaatit x 500,131, y 194,81, z 176
ks. kartta hautojen 5-7 alueesta, taso 34 cm

496. piinuolenkärki, vaaleaa, punertavanharmaata piitä:
55 x 20 x 7 mm, muodoltaan pitkänomainen,
lehtimäinen. Löytynyt haudan 7 kohdalta, ks.
kartta hautojen 5-7 alueesta, taso 34 cm.
koordinaatit: x 501,26, y 194,80, z 176

497. piinuolenkärki, vaaleaa punertavanharmaata piitä,
56 x 18 x 6 mm, pitkänomainen, kannalta viisto,
Löytynyt haudan 7 kohdalta, ks. kartta hautojen
5-7 alueesta, taso 34 cm. Koordinaatit : x 501,25,
y 194,75, z 176

24461

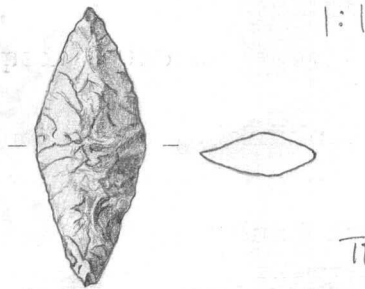
LAUKAA

HARTIKKA

498. piikärki, vaaleaa kellanharmaata piitä, 89 x 39 x 8 mm, muoto lähes rombimainen, kanta hiukan pyöristetty, retusoitu kokonaan. Löytynyt haudan 7 kohdalta, täytemaasta, ks. karttaa hautojen 5-7 alueesta, tasosta 34, koordinaatit: x 501,52, y 194,90, z 170.

HAUTA 5

499. piinuolenkärki, harmaanviolettiä piitä: 35 x 15 x 5 mm, muodoltaan rombimainen, molemmat päät teräviä, kauttaaltaan retusoitu. Löytynyt haudan 5 kohdalta, ks. kartta hautojen 5-7 alueesta taso 34 cm. Koordinaatit: 502,32, y 194,90, z 178



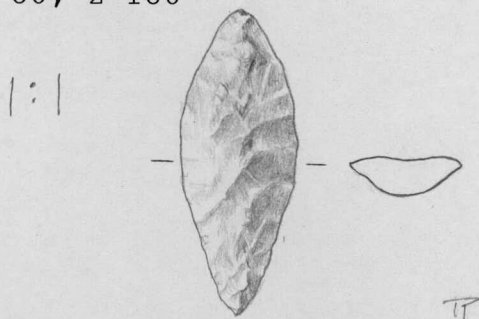
500. piinuolenkärki, kanta katkelmallinen: 34 x 14 x 5 mm, vaaleaa, harmahtavaa piitä, alaosa ruskehtavaksi värjäytynyt. Löytynyt haudan 5 kohdalta täytemaasta. ks. kartta hautojen 5-7 alueesta, taso 34 cm. koordinaatit: x 502,54, y 194,70, z 178

24461

501. piinuolenkärki, vaaleaa kellanharmahtavaa piitä. Mitat: 40 x 14 x 5 mm, eheä, päät terävät, kauttaaltaan retusoitu, toisella lappeella kuoppa, jota retusointi ei kokonaan peitä. Löytynyt haudan 5 kohdalta täyttemaasta, ks kartta hautojen 5-7 alueesta, taso 34 cm x 502 47, y 194 80, z 180

LAUKAA

HARTIKKA



502. Saviastianpala, pieni, koristamaton; saven sekoitteena hiukan asbestia. Löytynyt haudan 5 itäpään vierestä, sekoittuneesta karkeasta hiekasta, ilmeisesti hautakuopan täyttemaasta.

x 502 02, y 194 30, z 172

ks kartta hautojen 5-7 alueesta, taso 34 cm

503. Liuskerengas, vihertävää, vaaleajuovaista liusketta. Ulkoläpimitta 90 mm, sisäläpim. 65 mm. renkaan poikkileikkaus litteän soikea. Kehällä hiushalkeama, jonka molemmille puolille porattu 2 ja 4 mm läpimittaiset reiät. Rengas on osaksi punamullan värjäämä.

Löytyi haudasta 5, tasosta 57 cm, eli vahvimasta punamultakerroksesta hautakuopan pohjalta, jossa se oli vierekkäin renkaan no :504 kanssa. Löydettyäessä rengas oli viistosti maassa, punaiseksi värjäytynyt puoli (jossa reiät) alaspäin. Ks. karttaa haudasta 5, taso 57

24461

LAUKAA

HARTIKKA

504. Liuskerengas, vaaleaa vihertävää liusketta; ulkoläpimitta 81 mm, sisäläpim. 60 mm, renkaan paksuus keskim 5-6 mm. Poikkileikkaus litteän soikea. Toinen puoli (lape) renkaasta punamullan vahvasti värjäämä. Löytyi haudasta 5 renkaan no :503 vierestä; sijaitsi lappeellaan punamullassa (värjäytynyt puoli alaspäin). Ks karttaa haudasta 5, taso 57 cm
505. putkihelmi, meripihkaa, punamullan värjäämä: pituus 14 mm, läpim. 4 mm, keskellä n 1 mm vahvuinen suora reikä. Löytyi haudan 5 itäosasta, punamultakerroksesta haudan pohjalta, ks kartta haudasta 5, taso 57 cm
506. putkihelmi, meripihkaa, punamullan värjäämä: pituus 18 mm, läpimitta 4,5 mm, keskellä suora n 1 mm läpim. reikä. Löytyi haudan 5 itäosasta läheltä esineitä no :503-505, tasosta 57 cm
507. putkihelmi, meripihkaa, punamullan värjäämä: pituus 16 mm, läpimitta 4,5 mm. Löytyi haudan 5 itäpäästä punamullasta esineiden no :503-506 läheltä, tasosta 57 cm
508. putkihelmi, meripihkaa, punamullan värjäämä: pituus 3 mm, läpimitta 4 mm, katkelmallinen. Löytyi haudan 5 itäpäästä punamullasta No 503-507 läheltä, tasosta 57 cm
509. kaksi putkihelmeä, meripihkaa, punamullan värjäämiä; a) pituus 19 mm, läpim 4,5 mm, b) pit. 17 mm, läpim 4,5 mm. Löytyneet haudan itäpäästä, samasta rykelmästä kuin n:ot 503-508, tasosta 58 cm

- | | |
|--|--------------------------------------|
| <p>510. katkelmia putkimaisista meripihkahelmistä, kahdesta tai kolmesta pitkästä (n 12-18 mm) ja mahd. muutamasta pienemmästä (Pituus n 3-4 mm) paksuus keskim, 4-5 mm. Punamullan vahvasti värjäämiä. Löytyneet haudan 5 itäpäältä, n:o 503-509 läheltä, hiukan syvempää kuin ne, ks kartta haudasta 5, taso 58 cm.</p> <p>511. palasiksi hajonnut litteä meripihkarengas, ilmeisesti samaa tyyppiä kuin no 512. Voimakkaan punamullan värjäämä. Löytyi haudan 5 itäpäältä ks karttaa haudasta 5, taso 57 cm</p> <p>512. kolmena kappaleena talteen saatu litteä meripihkarengas, jonka kehällä pieni porattu reikä. Vahvan punamullan värjäämä ja haurastuttama. Läpimitta 35 mm, kehän leveys 9 mm, paksuus arv. 4-5 mm (ei mitattu hajoamisen pelossa). Löytynyt haudan 5 itäpäältä, no 500, 507, 508 ja 511 vierestä punamullasta. Ks karttaa haudasta 5, taso 57 cm.</p> <p>513. meripihkariipus, soikea, yläpäässä pieni, kapea reikä. Pituus 22 mm, suurin leveys 11 mm, paksuutta ei mitattu (hajoaa!), arvioituna 5-6 mm. Löytyi haudan 5 itäpäältä punamullasta no 500, 507, 508, 511 ja 512 läheltä, ks kartta haudasta 5, taso 57 cm</p> <p>514. pieni koristamaton keramiikanpala löytynyt haudan 5 täytemaasta, tasosta 44 cm haudan itäpäältä: x 502 08, y 194 57</p> <p>515. piinuolenkärki: vaaleaa, kellanharmaata piitä. mitat: 28 x 15 x 6 mm, kanta katkennut. Löytynyt hautojen 5 ja 6b väliltä, kuulunut mahdollisesti haudan 6b täytemaahan sen länsipäässä. x 501 88, y 194 16, z 164 (kp 1, kone 2=158).</p> | <p>24461
LAUKAA
HARTIKKA</p> |
|--|--------------------------------------|

24461

LAUKAA

HARTIKKA

516. koristamaton, pieni keramiikanpala. Löytynyt haudan 5 täyttemaasta, länsipäästä n. 47 cm syvyydeltä.

HAUTA 6 b

517. piinuolenkärki, harmaanviolettiä, vaaleahkoa piitä, toinen puoli hiukan punamullan värjäämä. Mitat 22 x 15 x 4 mm, kanta hiukan katkelmallinen, lehti lähes rombimainen. Löytynyt haudan 6 b kohdalta: x 502 36, y 192 110, z 191, ks. karttaa hautojen 5-7 alueesta

518. piilastu, harmahtavaa piitä, pit 18 mm, paksuus 1,5 mm. Löytynyt haudan 6 b alueelta: x 502 36 y 192 110, z 191

519. kaksi katkelmaa mustaa, haurasta ainetta, mahd. puuta. Löytyneet haudan 6 b länsipäästä? punamullasta : x 501 149, y 194 20, z 191

520 Haanijheitä