

Rautakautisia Röykkiöhau-
telöytöjä, jotka FM Markku
Mäki vuoti kaivautti Pohjois-
Pohjanmaan museon Kai-
vauksilla 4.7. - 5.8. 1988
Oulun Kaakkurin Välikan-
kaalta. Ks. Markku Mäki-
vuotin Kaivaus kertomus fo-
pografisessa arkistossa. Dnr. 7.2.89

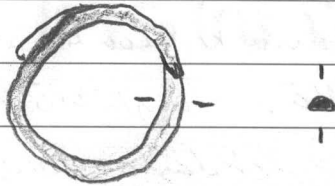
24597

OULU

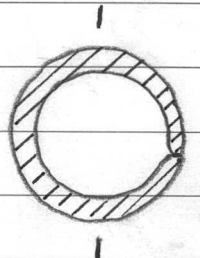
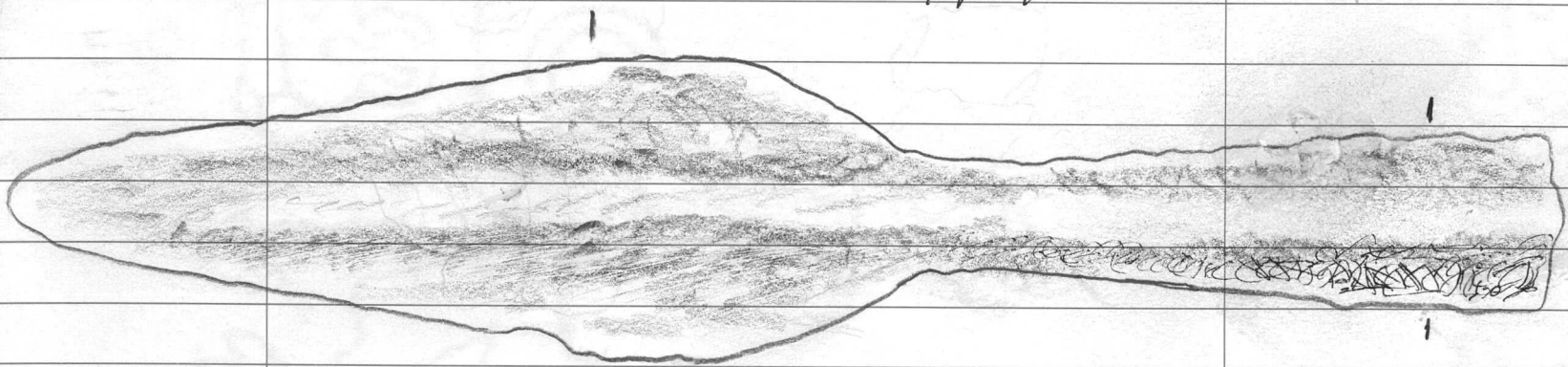
VÄLIKANGAS

Dep. P-pohjanmaan
museon 14.2.1991
KM 24597:1-48

- Dep. 1. Avoin pronssisormus, johon kiinnittyneenä
pieni kappale tekstiä. Röykkiö n:o 2, hauta 1.
Kohdasta 1009,29/102,86
Latta 147, pohjamaa



- Dep. 2. Putkellinen keihäänkärki rautaa. Lehtiosa
lievästi harjakkeinen. Röykkiö n:o 2, hauta 1.
Kohdasta 1009,48/101,95
Latta 139, pohjamaa



1988

24597

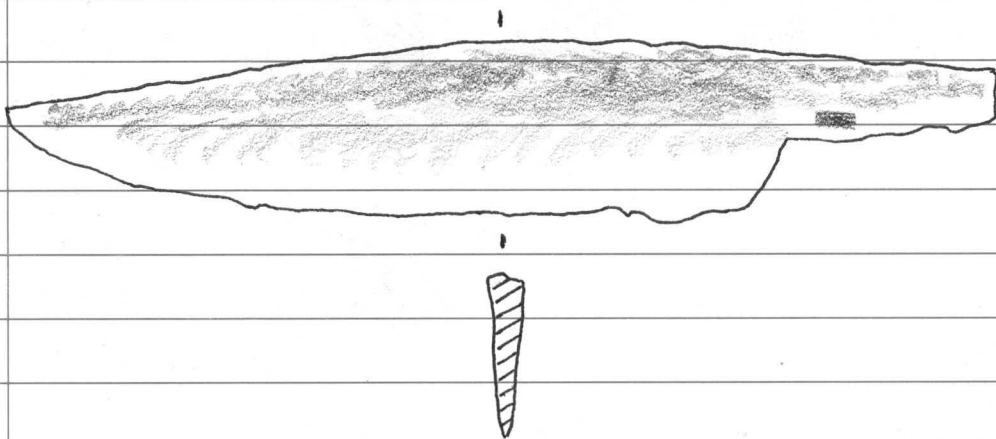
OULU

VÄLIKANGAS

3. Ruodollinen veitsi, Rantaa sekä jäänteitä Dep.
nahkaisesta lujesta. Räjkkio n:o 2, hauta 1.

Kohdasta 1009,35/102,55.

Latta 147, pohjamaa.

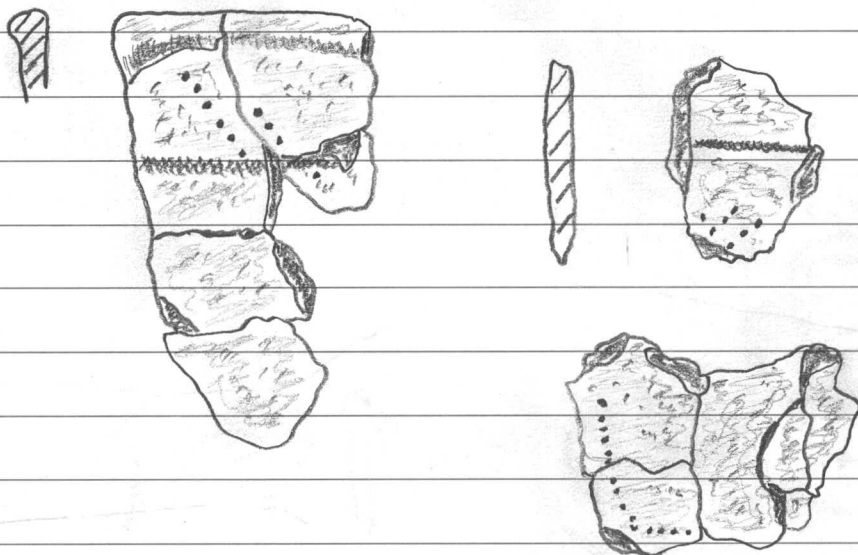


4. Hajonnut pieni keramiikka-astia. Koristelu Dep.
ja keramiikkaseos muistuttavat Sär 2-tyyppiä.

Löydettäviä pahvin rikkoutunut palaneiden
kuiden keskellä. Räjkkio n:o 2, hauta 1.

Kohdasta 1010,10/103,70

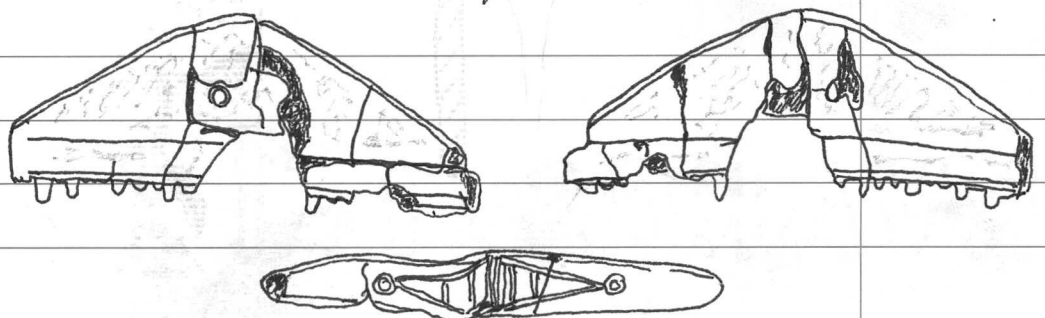
Latta 146, pohjamaa (polttohaudan).



5. Luukampa, konsekroitu laboratorionna Dep.
polttohaudan muistojen jankosta. Räjkkio n:o 2, hauta 2.

Kohdasta, 1010,45/103,65

Latta 142, pohjamaa (polttohaudan)



1988

Dep.

6. Luukampa, Konservointi laboratoriossa
 polttokamman luiden jankosta, Räjkkönio 2
 hanta 2.

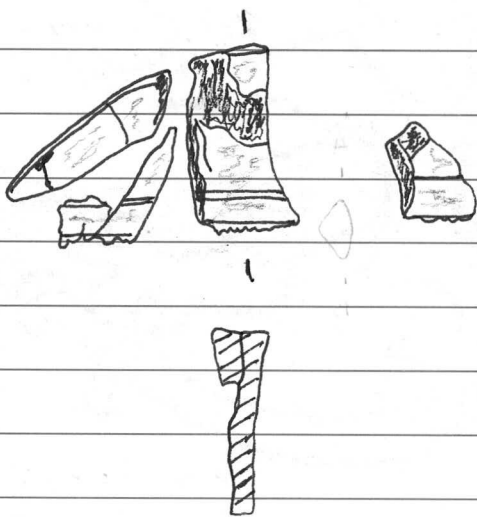
24597

OULU

VÄLIKANGAS

Kohdasta 1010,17/103,50

Latta 142, pohjamaa (polttokamman)

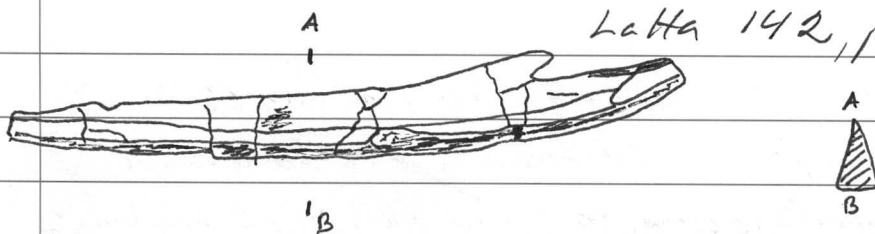


Dep.

7. Väkäsellinen luinen (sarvinen?) kärki
 polttokamman palaneiden luiden jankosta
 Hanta n:o 2, Räjkkönio 2.

Kohdasta 1010,17/103,50

Latta 142, pohjamaa

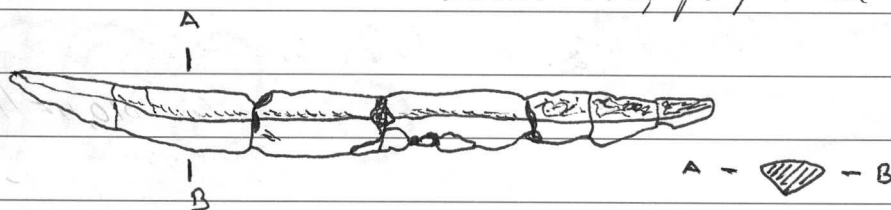


Dep.

8. Luinen (sarvinen?) kärki polttokamman
 palaneiden luiden jankosta. Räjkkönio 2,
 hanta 2.

Kohdasta 1010,17/103,50

Latta 142, pohjamaa

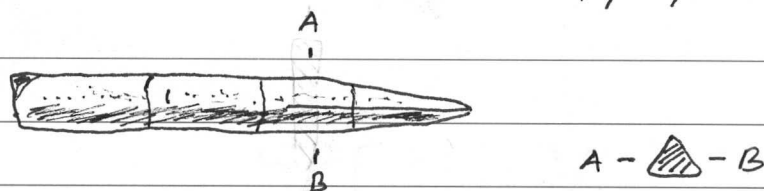


Dep.

9. Luinen (sarvinen?) kärki polttokamman
 palaneiden luiden jankosta. Räjkkönio 2,
 hanta 2.

Kohdasta 1010,17/103,50

Latta 142, pohjamaa



1988

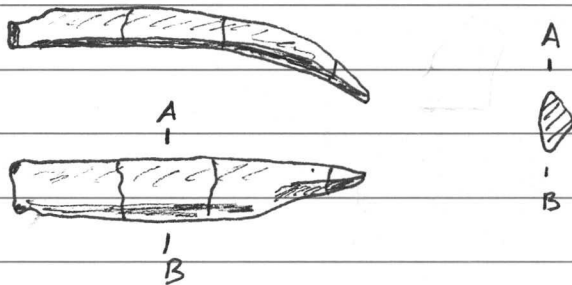
24597

OULU

VÄLIKANGAS

10. Luinen (sarvinen?) Kärki poltto-
handan palaneiden luiden jankosta. Räjkkö
n:o 2, hautaus 2. Kohdasta 1010,17/103,50
Latta 142, pohjamaa

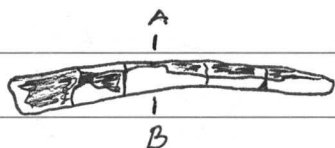
Dep.



11. Luinen (sarvinen?) Kärki polttohandan
palaneiden luiden jankosta. Räjkkö n:o 2,
hautaus 2. Kohdasta 1010,17/103,50

Dep.

Latta 142, pohjamaa



A-B

12. Luisia (sarvisia?) Käyjen katkelmia
11 kpl polttohandan palaneiden
luiden jankosta. Räjkkö n:o 2, hautaus 2.

Dep.

Kohdasta 1010,17/103,50

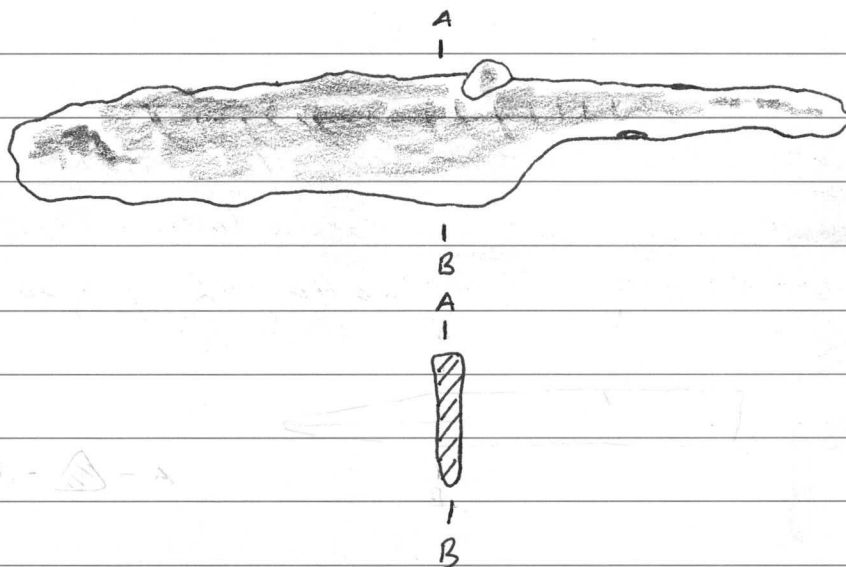
Latta 142, pohjamaa.

13. Ruodallinen veitsi, Rantaa. Poltto-
hautausaste palaneiden luiden kistältä.
Räjkkö n:o 2, hautaus 2.

Dep.

Kohdasta 1010,45/103,65

Latta 142, pohjamaa



1988

Dep. 14. Ruodallinen veitsi, Rautaa, Poltto-
hantanksetta palaneiden luiden kiskeltä.
Räjäkäs n:o 2, hantaus 2.

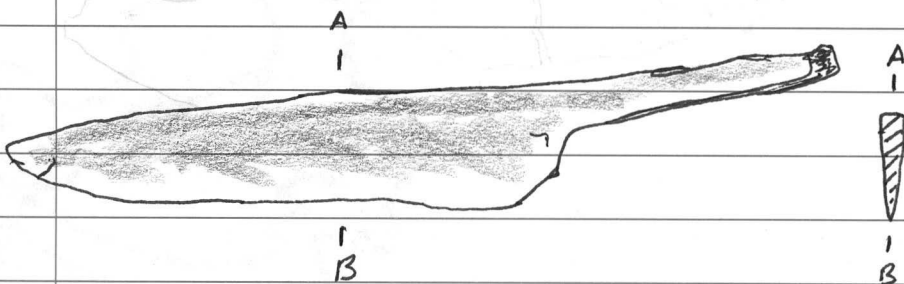
24597

OULU

VÄLIKANGAS

Kohdasta 1010,22/103,60

Latta 142, pohjamaa

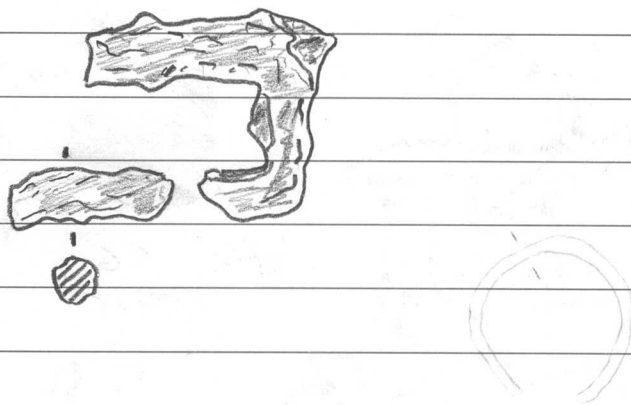


Dep. 15. Poltettuja ihmisen luita 2100 gr.
Räjäkäs n:o 2, hantaus 2. Katettu
luohella. (Ks. H. Mäkinen Kaivauksenkartta 1988,
Kartta n:o 13)

Dep. 16. (Vyön?) solkilaite, Rautaa. Räjäkäs n:o 2
hantaus 4.

Kohdasta 1013,16/103,16

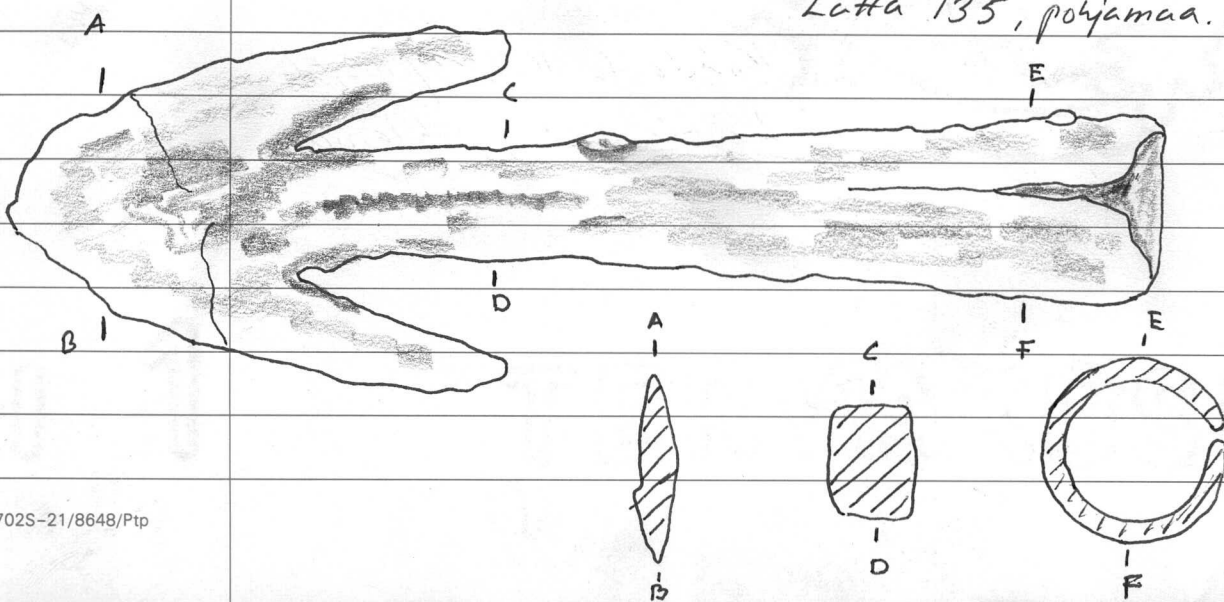
Latta 138, pohjamaa



Dep. 17. Väkäsellinen, putkellinen keihäänkärki, Rautaa
Räjäkäs n:o 2, hantaus 4.

Kohdasta 1011,13/103,15

Latta 135, pohjamaa.



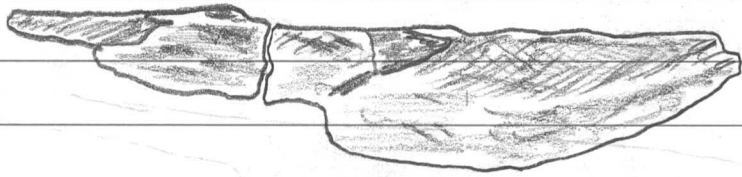
1988

24597

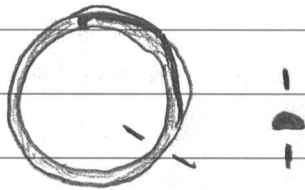
OULU

VÄLIKANGAS

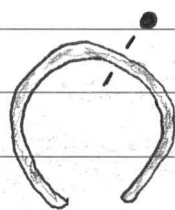
18. Ruodallinen veitsi, Rautaa. Räsäkkiö Dep.
n:o 2, hauta 4. Kohdasta 1013,16/103,16
Latta 138, pohjamaa



19. Spiraalisormus, pronssia. Räsäkkiö Dep.
n:o 2, hauta 5. Kohdasta 1011,72/104,27
Latta 138, pohjamaa

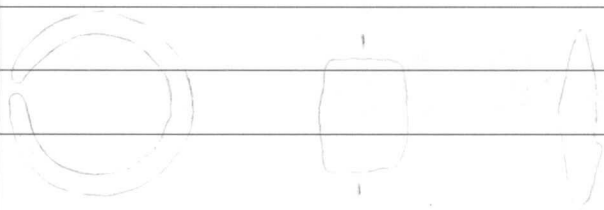


20. Avain pyöreästä vartaasta kehä Dep.
pronssisormus. Räsäkkiö n:o 2, hauta 5
Kohdasta 1011,90/104,50
Latta 126, pohjamaa



21. Putkikiives, rautaa. Räsäkkiö Dep.
n:o 2, hauta 5.

Kohdasta 1011,83/103,56
Latta 133, pohjamaa

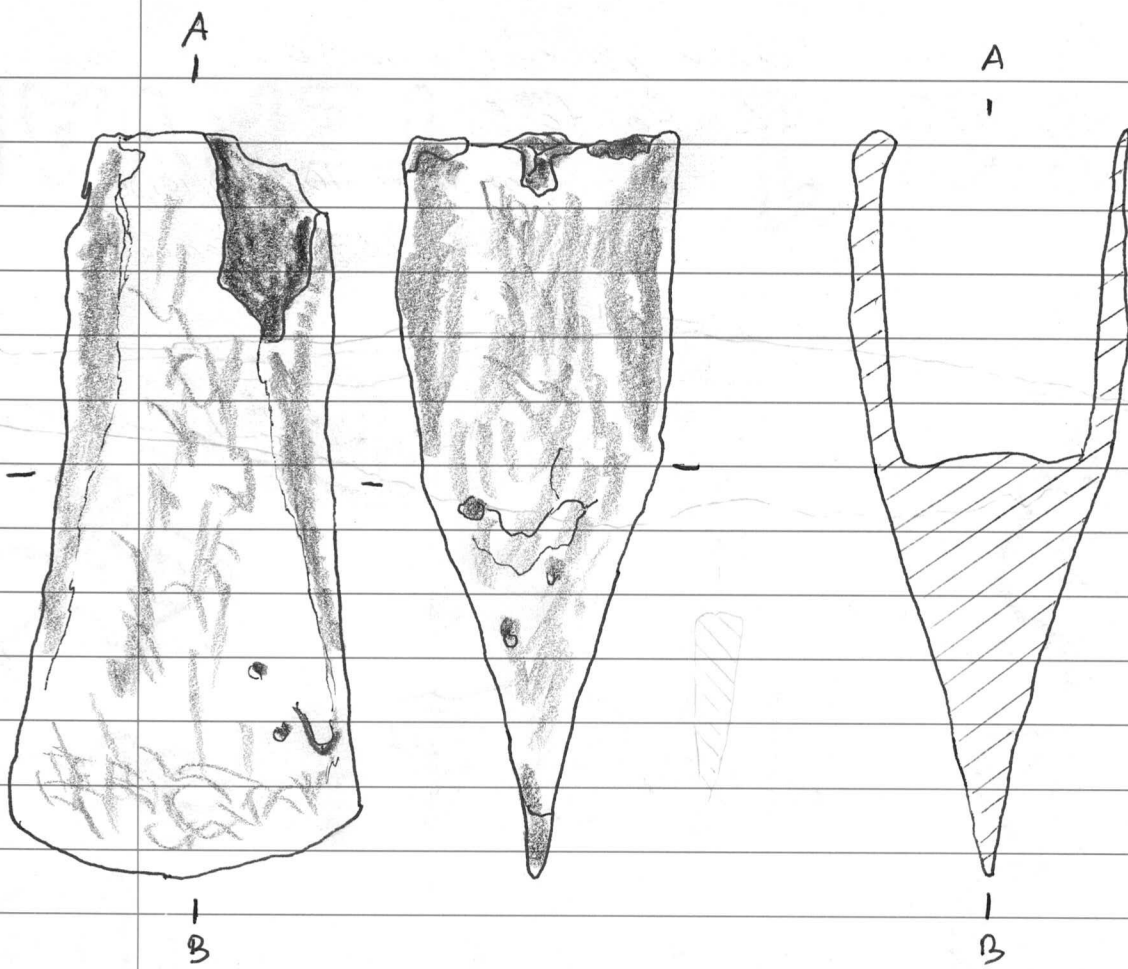


1988

24597

OULU

VÄLIKANGAS



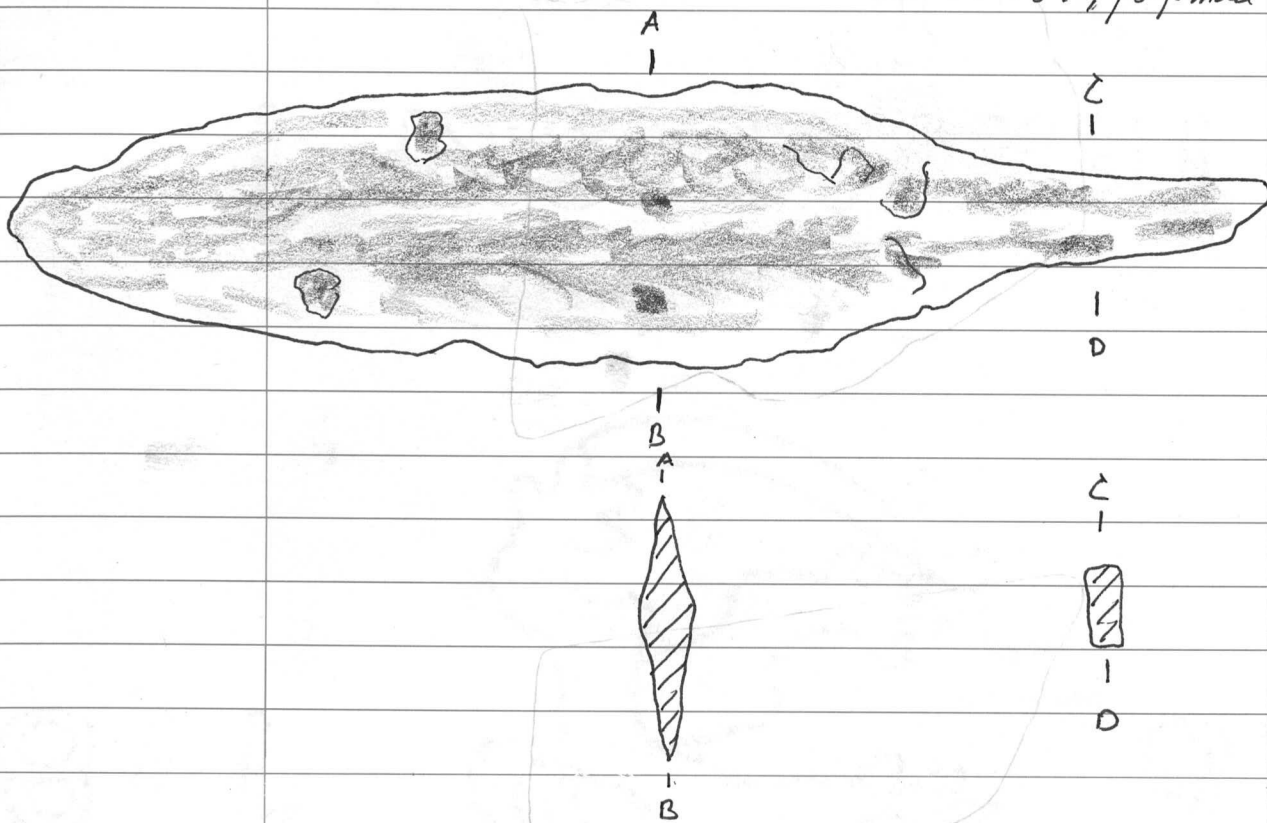
Rep.

22. Ruodallinen Keihäänkärki, Rautaa.

Lehden pätkkiluikkaus lähes linssimäinen.

Räytkkiö n:o 2, haanta 5. Kohdasta 1011,89/103,45

Latta 134, pohjamaa



1988

24597

OULU

VÄLIKANGAS

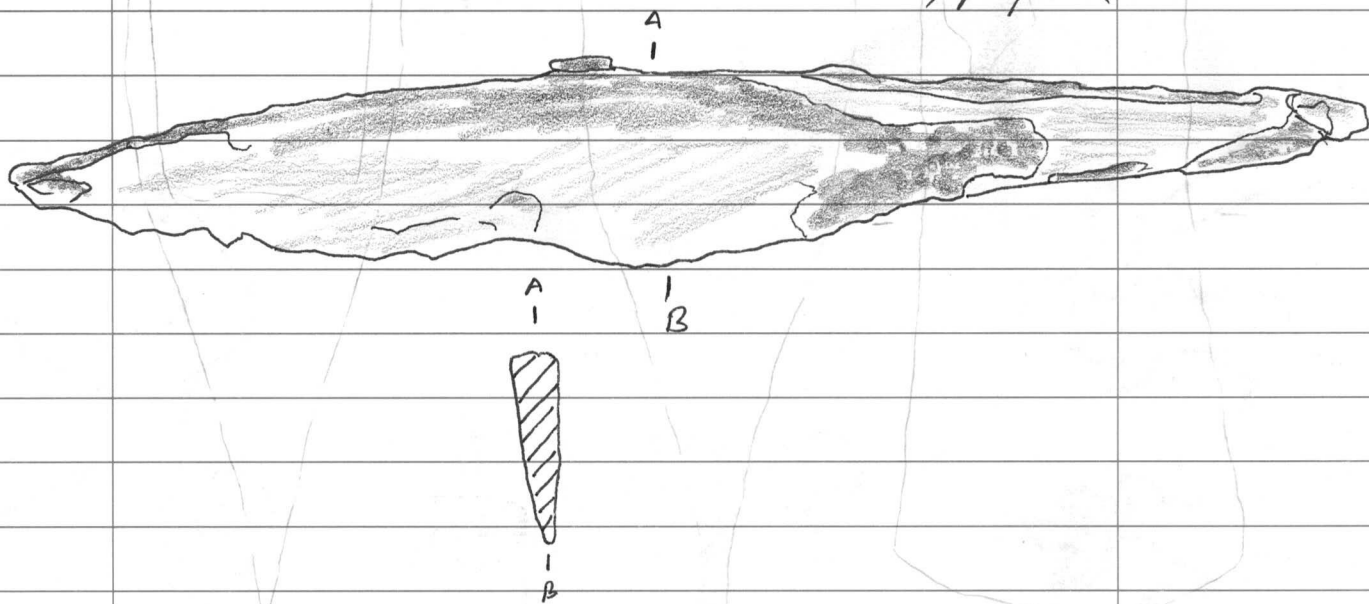
23. Ruodallinen veitri, Rautaa.

Räyhkiö n:o 2, hanta 5.

Kohdasta 1012, 20/104,00

Latta 137, pohjamaa

Dep.

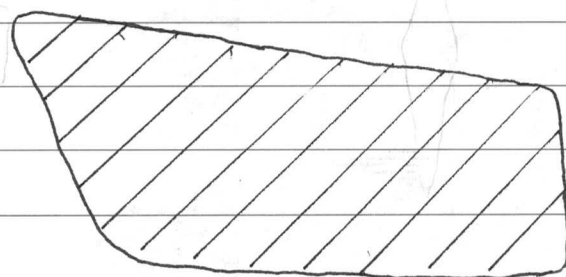
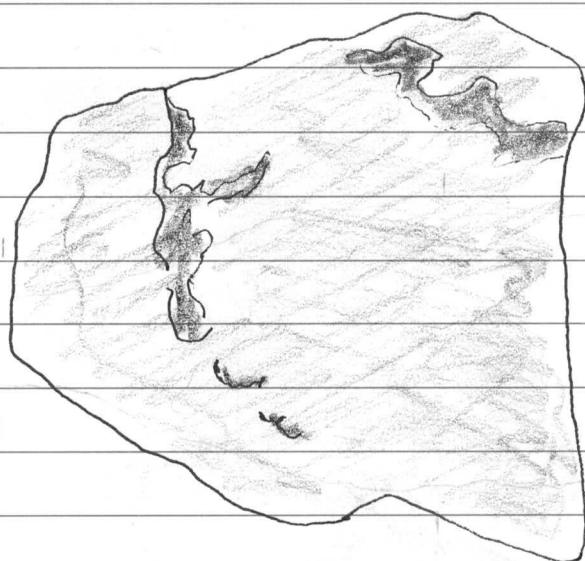


24. Käsihain (?) Räyhkiö n:o 2, hanta 5.

Kohdasta 1011, 85/105,50

Latta 137, pohjamaa

Dep.



1988

Dep.

25. Avain hopeinen sormus. Palttel-
lujen luiden keskeltä. Räjkkö n:o 2,
hauta 7.

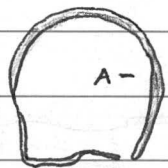
Kohdasta 1013,53/104,10

Latta 138, polttohautaus

24597

OULU

VÄLIKANGAS



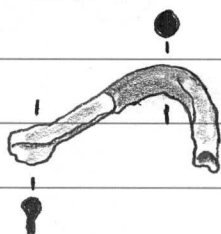
A -) - B

Dep.

26. Kappale laivutettua pronssivanasta
palttelujen luiden keskeltä. Räjkkö n:o 2
hauta 7.

Kohdasta 1013,53/104,10

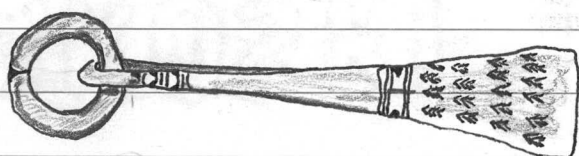
Latta 138, polttohautaus



Dep.

27. Pinsetit, pronssia. Koristeluuna
"Kuusenhamujäljitelmä". Pinsettien päässä
lenkki: Räjkkö n:o 2, hauta 7, palttel-
lujen luiden keskeltä. Kohdasta 1013,53/104,10

Latta 142, polttohautaus

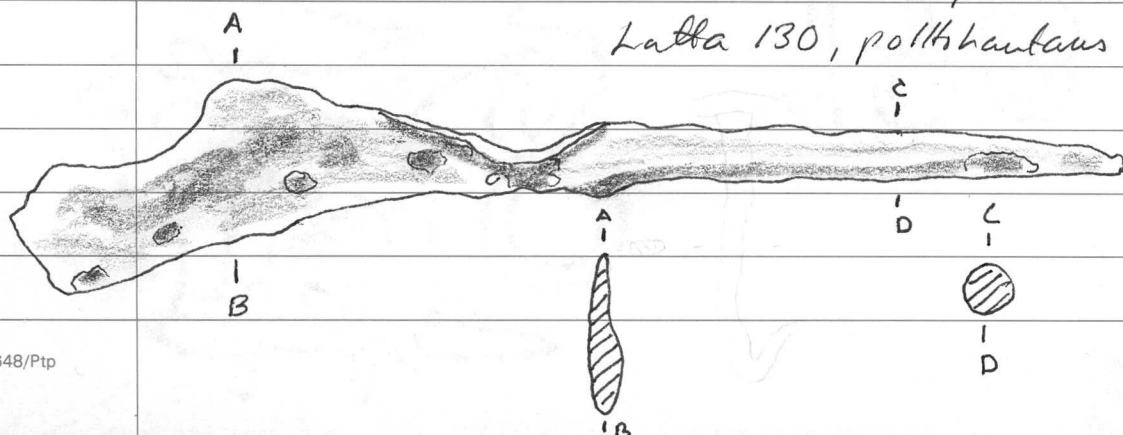


Dep.

28. (Keihään?) Kärki Rautaa. palttelujen
luiden jankosta. Räjkkö n:o 2, hauta 7.

Kohdasta 1014,00/104,03

Latta 130, polttohautaus



1988

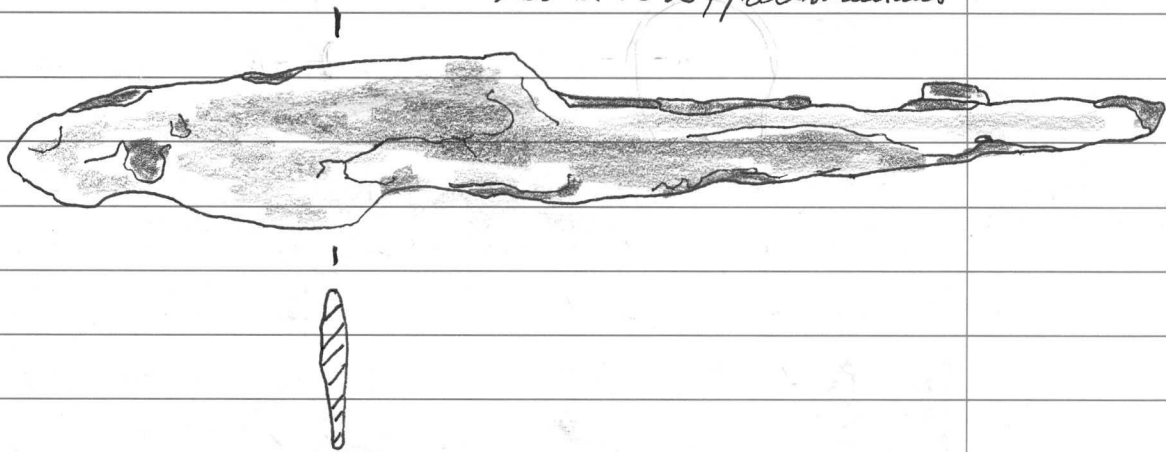
24597

OULU
VÄLIKANGAS

29. Ruodallinen veitsi, Rautaa Dep.
ja lehterilyhtä metallisilppua pala-
neiden luolan keskeltä. Räjkkio n:o 2,
hauta 7.

Kohdasta 1013,56/103,95

Latta 132, pulttihanous

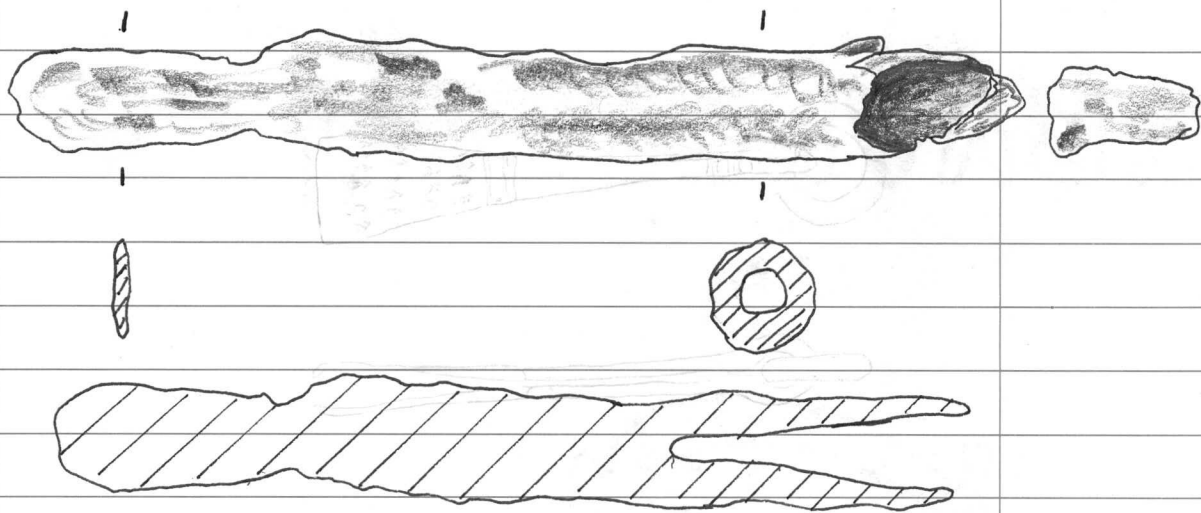


30. Polttuja ihmisen luita 950gr. Dep.
Räjkkio n:o 2, hauta 7. (Ks. M. Mäkinen
Kaivauskutumus 1988, Kartta n:o 13).

31. Putkellinen Rautaesine (Keihään- Dep.
kärki?) Räjkkio n:o 2, hauta 9.

Kohdasta 1014,80/107,40

Latta 119, 3 kivikunnan alta.



32. Takonaula, Rauta, senlatäyttö. Räjkkio Dep.
n:o 2, hauta 9. Näin Kohdasta 1015,30/106,40.



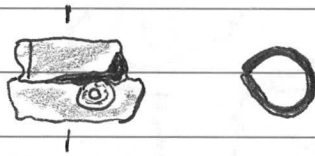
Dep.

33. Härän silmäkonsteinen helan kappelmä,
pronssia. Räjkkö n:o 2, haudan 2 län-
ripään ulkopuolelta. Kohdasta 1010,75/102,85
Latta 147, II krs.

24597

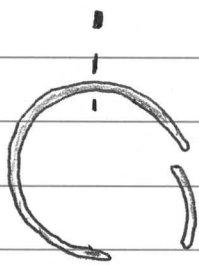
OULU

VÄLIKANGAS



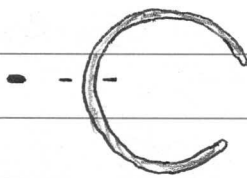
Dep.

34. Avoin pronssisormus. Räjkkö n:o 3.
Kohdasta 1014,80/116,10
Latta 125, III krs.



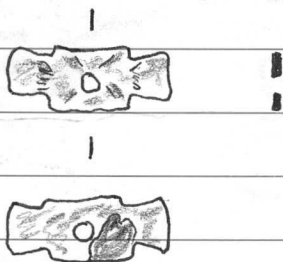
Dep.

35. Avoin pronssisormus. Räjkkö n:o 3.
Kohdasta 1014,80/116,10
Latta 125, III krs.



Dep.

36. Vyön(?) hela, pronssia. Räjkkö n:o 3
Kohdasta 1015,20/116,32
Latta 123, III krs.



Dep.

37. Vyön(?) hela, pronssia. Räjkkö n:o 3
Kohdasta 1014,80/116,10
Latta 125, III krs.

(Vrt. löyty n:o 36, vastaava)

1988

24597

OULU

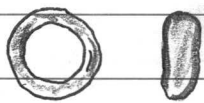
VÄLIKANGAS

38. Pieni pronssinen rengas. Räjkkio n:o 3 Dep.

Kohdasta 1015,20/116,32

Latta 124, III ks.

(vert. löyhti n:o 43)

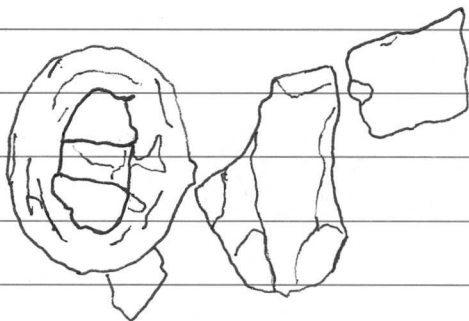


39. Päätehelainen yörsalkki Rautaa Dep.

Räjkkio n:o 3 Kohdasta 1014,80/116,10

Latta 125, III ks.

(Piireos röntgenkuvasta)

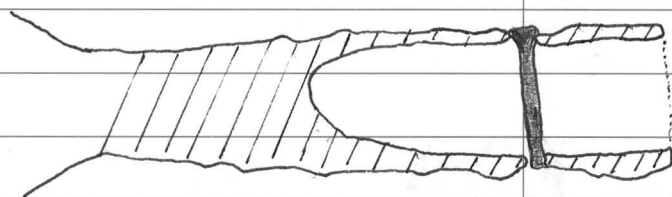
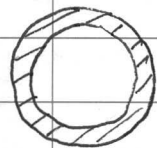
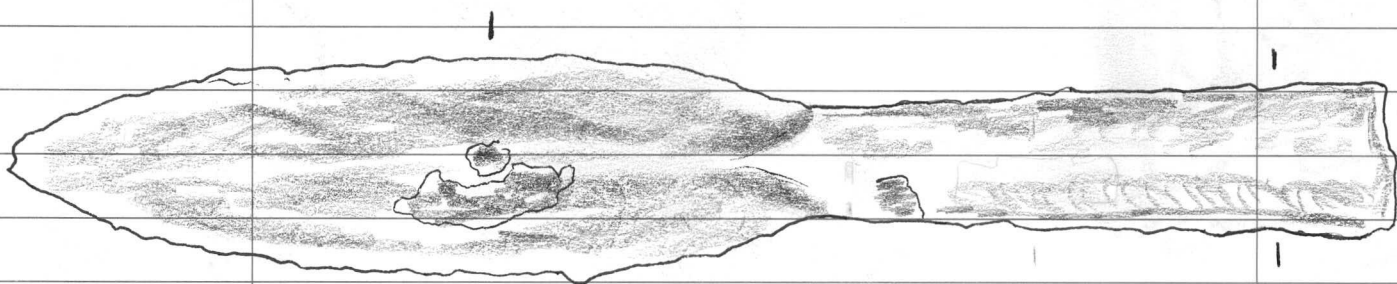


40. Kapealehtinen putkellinen keihäänkärki, Dep.

Rautaa, nihti putkenä. Räjkkio n:o 3.

Kohdasta 1014,95/116,30

Latta 123, III ks.



1988

Rep.

Hl. Kalkiteräinen mielkä, Rautaa. Röntkiö nro 3.

24597

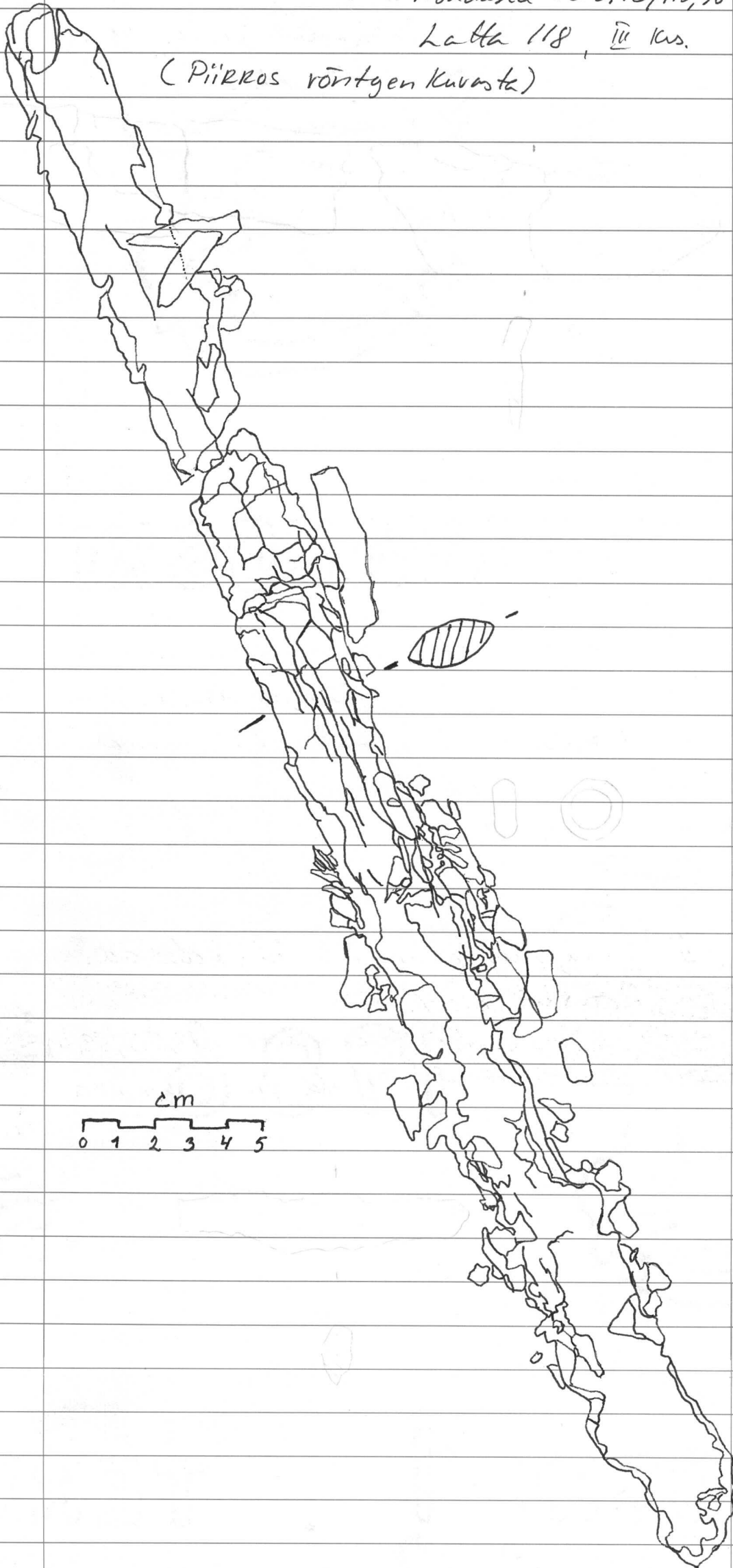
Kohdasta 1015.10/115,90

OULU

Latta 118, III kw.

VÄLIKANGAS

(Piirros röntgen kuvasta)



cm
0 1 2 3 4 5

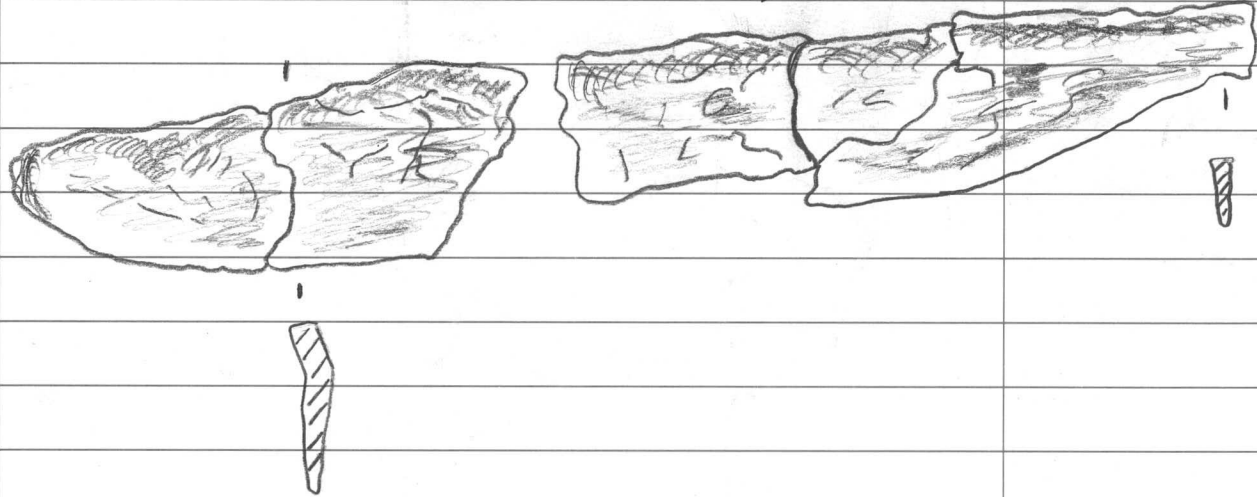
1988

24597
OULU
VÄLIKANGAS

42. Ruodallinen veiksi, Rautaa
Räytkkiö n:o 3.

Dep.

Kohdasta 1013,82/115,96
Latta 122, III kv.



43. Palaneita luita 10gr. Räytkkiö n:o 3

Dep.

Kohdasta 1015,18/114,24

Latta 120, III kv.

44. Pieni pronssinen rengas. Räytkkiö n:o 4.

Dep.

Kohdasta 1013,30/93,00

(vrt. löytki n:o 38)

Latta 139, pohjamaa

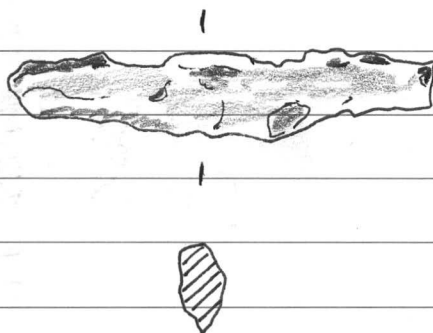


45. Pieni ruodallinen veiksi, Rautaa.
Räytkkiö n:o 4.

Dep.

Kohdasta 1013,30/93,00

Latta 140, pohjamaa



1988⁹

24597

deg.

46. Hülinäyte. Röntgen n:o 2, hanta 2
Kohdasta 1010,12/103,60
Latta 140, polttolantaus

OULU

UÄLIKANGAS

deg.

47. Hülinäyte. Röntgen n:o 2, hanta 7.
Kohdasta 1013,85/104,00
Latta 130, polttolantaus

deg.

48. Hülinäyte. Röntgen n:o 2, hanta 7.
Kohdasta 1014,00/104,10
Latta 141, polttolantaus

24598

Kivikautisia asuinpaikallin löydöt,
jotka Heli Heikinmäki on tallentanut
Kansallismuseon Pirttikylästä
1988. Ks. tallent. kert. arkistomu.
Päivä 23.2.89

NÄRPIÖ

PIRTTIKYLÄ

SVINBACKEN 2

SKL 56 Pirttikylä

1. Kivikautisia asuinpaikallin löydöt,
125 g

löydöt käyty Närpiön kunnan, Pirtti-
kylän ent. pitäjän kirkonkylästä, tilan
1:26 maasta, Svinnbacken-nimisen
miehenkylästä, kirkonkylästä
maasta, kirkon maan pinnasta.
Ks. tallent. kert. arkistomu.

Paikan koordinaatit: x=124210 PÖRTOH
X=695442, y=53906, z=57,5-60