

1989

24857

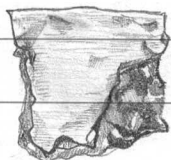
Haukkus
Rikala

Rautskautisia pottokalmis-
tolöytöjä, jotka Anna-Liisa
Hirviluoto on tarkastusmat-
kallaan 6.8.1973 poiminut
Hämeen Rikalan mäestä.
Diau. 5.10.1989

1. 2-luokkainen pronssi-
maal, Ø ~ 7 mm



2. rautskautien neulapala, ko-
nistetun, sisäpinta peitekoh-
jennut, väri tummanhar-
maa, tummanruskeis, liikk-
kasekoittainen 29



3. rautskautien pöytä, 19 kpl, ko-
nistettomia, väri vaar-
nean-tai punaruskea kirkas
tummanharmaa, tummas-
enruskeis, hihekköittö-
nen; jainkaiin pöydissä kie-
man suurempia kvartos-
sivuja 26g

4. plautit munsiuja,
26 kpl 5g

Löytöpaikka sijaitsee
Armpeltin talleista (RN:o 1:76)
muut mia kymmeniä

1989

24857
Halikko
Seikal

metrejä" lounaaseen,
talleille johtavan tien
itäkaakkoispuolella
oluvissa tienleikkauk-
sissa. Maa oli pai-
kalla nolista

Pk 2021 08 HALIKKO (1982)

x = 6698 22

y = 448 48

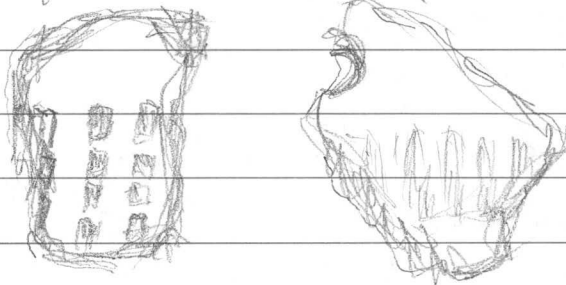
z = n. 25-30

24858

KORPILAHTI
OITILA
HAKAVUORI
SKL 136

Kivikaution asuinpaikale-
löttöjä, jotka tulivat muuon
Kersti-Sunnan museon
kauppi, Kalvi. ks.
Kirjeenvaihto 9.10.1989/3700
Dicar. 5.10.1989

1. Saniashampioja 17 kpl, paino
yht 168 g, korsteus "iso" ja hawa-
kampaista kampailemaa, josta on
kuvotia. Sani Karkean kiekan
tai kinnusien sekaist. Palat
keskim. pisin siväisistä astiast.
Kampakeraamillea, lähinnä ka I:2



2. Saniashampioja, pieniä, 157 g, pääosin
si laukeileita, korsteuttomia astian
siipimusta. Sani Samanlaisia kuin n:o 1.