

1989

Boplatsfynd från järnåldern,  
vilka Huk Tryggve Gestrin, Fk Lars  
Liedgren och Fk Ove Halén  
fann vid Museiverkets, Umeå  
Universitets arkeologiska institutions,  
Malax museiförenings och Landskaps-  
förbundets gemensamma utgrävningar  
3-28.7.1989. Diar. 4.9.1989.

24823

Malax 28

Kalasar

Kalasarbrämnan

: 1 Holkförsedd spjutspets av järn  
koordinater x 408,25  
y 854,40  
z 21,51 m.ö.h.



Måtten är ; Längd: 21 cm  
Bredd: 4,4 cm  
genomskärning: 0,9 cm  
Varav bladet utgör 14,5 cm,  
och holkren 6,5 cm.  
Den är välbevarad under  
rostlagret. Bladet är  
bladformigt och har en mitt-  
rygg. Holkens tvärsnittvid  
bladvinkeln är 2 cm och  
vid holkrens mynning 3 cm

Y.A.-89

1989

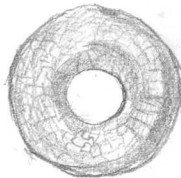
Område, Grav IV

Fyndplats, 435.80 / 770.65

:2 Bronsring med ränna runt  
yttre kanten, diameter 3 cm  
genomsnitt 0.8 cm



TA-89



Fyndplats, 436.65 / 764.30

:3 Korroderad järnbit, möjligen en spik  
Längd 4.5 cm

Fyndplats, 451.10 / 765.17

:4 Korroderad järnbit, möjligen  
ett klackjärn.

24823

Malax 28

Kalasar

Kalashabränna

1989

Område D, lager I

24823

Malax 28

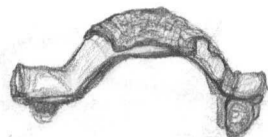
Kalasar

Kalaska Gräman

Ruta 393-396 / 815-820

: 5 Likarmatspänne av brons, ornamenterad

med prick och streck  
mönster. Längd 3.3cm  
bredd 1.1cm



TA-89

<sup>3?</sup>  
Ruta 392 / 815

: 6 Bränd lera, 1 st, Vikt < 1g.

<sup>3?</sup>  
Ruta 392 / 816

: 7 Bränd benbit, 1 st, Vikt < 1g.

<sup>3?</sup>  
Ruta 392 / 817

: 8 Bränd lera, 3 st, Vikt 2g.

<sup>3?</sup>  
Ruta 392 / 818

: 9 Bränd lera, 11 st, Vikt 11g.

Ruta 393 / 815

: 10 Bränd lera, 5 st, Vikt 3g.

Ruta 393 / 816

: 11 Förslaggad lera, 1 st, Vikt 4g.

: 12 Bränt ben, 3 st, Vikt 2g.

Ruta 393 / 817

: 13 Slagg, 1 st, Vikt 27g.

Ruta 393 / 820

: 14 Bränd lera, 18 st, Vikt 7g.

: 15 Bränt ben, 13 st, Vikt 5g.

Ruta 393 / 821

: 16 Bränd lera, 10 st, Vikt 15g.

1 st av dessa med antydning till avtryck.

## Ruta 393/822

- :17 Bränd lera, 16 st, Vikt 42 g.  
En av dessa med antydning till artryck.

## Ruta 393/823

- :18 Bränd lera, 58 st, Vikt 35 g.  
En av dessa med antydning till artryck
- :19 Bränt ben, 10 st, Vikt 3 g.

## Ruta 393/824

- :20 Slagg, 1 st, Vikt 2 g.  
:21 Bränd lera, 5 st, Vikt 9 g.

## Ruta 393/825

- :22 Bränd lera, 347 st, Vikt 139 g.  
Två av dessa med antydning till artryck.

## Ruta 393/826

- :23 Bränd lera, 2 st, Vikt < 1 g.

## Ruta 393/827

- :24 Bränd lera med artryck, 2 st, Vikt 10 g.  
:25 Bränd lera, 3 st, Vikt < 1 g.

## Ruta 393/828

- :26 Bränd lera, 2 st, Vikt 2 g.

## Ruta 394/815

- :27 Bränd lera, 4 st, Vikt 2 g.

## Ruta 394/816

- :28 Bränd lera, 21 st, Vikt 17 g.  
Av dessa en eventuellt med artryck.
- :29 Bränt ben, 3 st, Vikt < 1 g.

Ruta 394/817

:30 Bränd lera, 2 st, Vikt 6 g.

Ruta 394/818

:31 Slagg, 3 st, Vikt 20 g.:32 Bränd lera, 14 st, Vikt 14 g.

Ruta 394/819

:33 Slagg, 1 st, Vikt 25 g.:34 Bränd lera med avtryck, 1 st, Vikt 15 g.:35 Bränd lera, 4 st, Vikt 8 g.

Ruta 394/820

:36 Slagg, 1 st, Vikt 2 g.:37 Bränd lera, 11 st, Vikt 14 g.:38 Bränt ben, 2 st, Vikt < 1 g.

Ruta 394/821

:39 Bränd lera, 82 st, Vikt 41 g.:40 Bränt ben, 10 st, Vikt 2 g.

Ruta 394/822

:41 Bränd lera, 56 st, Vikt 98 g.:42 Bränt ben, 2 st, Vikt < 1 g.

Ruta 394/823

:43 Bränd lera, 29 st, Vikt 19 g.:44 Bränd benbit, 1 st, Vikt < 1 g.

Ruta 394/824

:45 Bränd lera, 48 st, Vikt 40 g.

Ruta 394/825

:46 Bränd benbit, 1 st, Vikt < 1 g.

24823

Malax 28

Kalasar

Kalascha brännan

## Ruta 394/826

- :47 Bränd lera med avtryck, 1st, Vikt 13g.
- :48 Bränd lera, 32st, Vikt 14g.
- :49 Bränd benbit, 1st, Vikt < 1g.

## Ruta 394/827

- :50 Bränd lera, 5st, Vikt 2g.

## Ruta 394/828

- :51 Bränd lera, 8st, Vikt 7g.
- :52 kel, 10g.

## Ruta 395/820

- :53 Bränd lera, 19st, Vikt 49g.
- :54 Bränd benbit, 1st, Vikt < 1g.

## Ruta 395/821

- :55 Bränd lera, eventuellt med avtryck,  
2st, Vikt 14g.
- :56 Bränd lera, 16st, Vikt 25g.

## Ruta 395/822

- :57 Bränd lera, 9st, Vikt 10g.

## Ruta 395/823

- :58 Bränd lera, 31st, Vikt 26g.
- :59 Bränt ben, 3st, Vikt > 1g.

## Ruta 395/824

- :60 Bränd lera, 17st, Vikt 27.5g.

## Ruta 395/825

- :61 Bränd lera, 18st, Vikt 13g.

## Ruta 395/826

- :62 Bränd lera med avtryck, 4st. Vikt 3g.
- :63 Bränd lera, 48st. Vikt 41g.
- :64 Bränt ben, 2st. Vikt >1g.

24823

Malax 28

Kalasar

Kalaschabrännan

## Ruta 395/827

- :65 Bränd lera, 14st. Vikt 6g.

## Ruta 395/828

- :66 Förslaggad lera, 2st. Vikt 9g.

## Ruta 396/820

- :67 Bränd lera delvis förslaggad, eventuell med avtryck, 9st, Vikt 6g.
- :68 Bränt ben. 1st. Vikt >1g.

## Ruta 396/821

- :69 Järnfragment, c.a. 16x15 mm.
- :70 Bränd lera, möjligen med avtryck, 13st. Vikt 14g.
- :71 Bränt ben, 2st. Vikt >1g.

## Ruta 396/822

- :72 Röd bränd lera, 25st. Vikt 42g.

## Ruta 396/823

- :73 Keramisk, oornerad 1st. Vikt 3g
- :74 Bränd lera. 1st. Vikt 5g.

## Ruta 396/824

- :75 Bränd lera med fingeravtryck, på andra sidan avtryck av tråd. 1st, Vikt 5g. Dimensioner 3x1.5cm.
- :76 Bränd lera, 11st. Vikt 14g.

24823

Malax 28

- Ruta 396/825
- :77 Bränd lera, eventuellt med avtrycks,  
60st. Vikt 52g.
- :78 Bränt ben, 1st. Vikt >1g.

Kalaxas

Kalasaxbränna

Ruta 396/826

- :79 Bränd lera med avtrycks, 4st. Vikt 17g.
- :80 Bränd lera, 78st, Vikt 54g.

Ruta 396/827

- :81 Bränd lera med avtrycks, 1st. Vikt 11g.
- :82 Bränd lera, 59st. Vikt 68.5g.
- :83 Bränt ben, 7st. Vikt >1g.

Ruta 396/828

- :84 Sten med en sida möjligen  
slipad. Dimensioner 5\*6\*8cm
- :85 Bränd lera, 70st. Vikt 47.5g.

Ruta 397/820

- :86 Bränd lera förslaggad och möjligen  
med avtrycks. 10st. Vikt 40g

Ruta 397/821

- :87 Bränd lera med slagg, 6st. Vikt 9g.

Ruta 397/822

- :88 Järn slagg 1st. Vikt 105g.
- :89 Bränd lera med avtrycks, 1st. Vikt 2.5g.
- :90 Bränd lera, 8st, Vikt 2g.
- :91 Bränt ben, 2st. Vikt >1g



- Ruta 397/823
- :92 Bränd lera, 21 st, Vikt 27g
- Ruta 397/824
- :93 Bränd lera, eventuellt med avtryck,  
105 st vikt 104g.
- :94 Bränt ben, 2 st Vikt >1g.

- Ruta 397/825
- :95 Järnfragment, starkt korroderad,  
1st Vikt 6g, diameter 2cm.
- :96 Bränd lera, 65 st, Vikt 35g

- Ruta 397/826
- :97 Keramisk, odelkorerad bulrbit.  
1st ca 2x2.5cm.
- :98 Slagg, 1st Vikt 100g.
- :99 Bränd lera, 135 st, Vikt 70g.

- Ruta 397/827
- :100 Keramisk, odelkorerad bulrbit  
1st. ca 1.5 x 3cm.
- :101 Bränd lera med avtryck, 4 st Vikt 53g.
- :102 Bränd lera, 94 st Vikt 79g.
- :103 Bränt ben, 7 st, Vikt 2g.

- Ruta 397/828
- :104 Bränd lera, 38 st Vikt 22.5g

- Ruta 398/820.
- :105 Bränd lera, möjligen med avtryck,  
7 st, Vikt 22g
- :106 Bränt ben, 1 st Vikt >1g

24823  
Malax 28  
Kalasar  
Kalasarbränna

Ruta 398/821  
:107 Bränd lera, 17st, Vikt 31g.

Ruta 398/824  
:108 Bränd lera, 32st Vikt 31.5g  
:109 Bränt ben, 3st Vikt >1g

Ruta 398/825  
:110 Bränd lera med avtryck 1st, Vikt 3g.  
:111 Bränd lera, 106st, Vikt 81g.  
:112 Bränt ben, 1st Vikt >1g

Ruta 398/826  
:113 Slagg, 3st, Vikt 8g.  
:114 Bränd lera med avtryck, 1st Vikt 2g.  
:115 Bränd lera, 123st Vikt 90g.  
:116 Bränt ben, 3st Vikt >1g.

Ruta 398/827  
:117 Bränd lera, 62st Vikt 45.5g.

Ruta 398/828  
:118 Bränd lera, 9st Vikt 7g.

Ruta 399/821  
:119 Bränd lera, 14st, Vikt 16g.  
:120 Bränt ben, 1st, Vikt >1g

Ruta 399/822  
:121 Bränd lera, 55st, Vikt 67g

24823

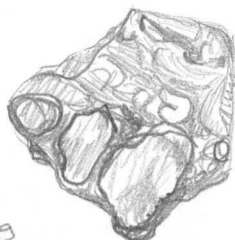
Malax 28

Kalasar

Kalasarbränna

Ruta 399/823

24823

:122 Degelfragment 1st. 2,5 x 3cm.Malax 28

Kalasar

Kalasarbränna

T.A-89

:123 Kvartsflisa 1st. Vikt 8g.:124 Slagg 1st Vikt 7g.:125 Bränd lera, 58st, Vikt 65g.:126 Bränt ben, 1st, Vikt >1g.

Ruta 399/824

:127 Bränd lera, 24st, Vikt 30g.

Ruta 399/826

:128 Bränd lera, 52st, Vikt 39,5g.:129 Bränt ben, 2st, Vikt >1g.

Ruta 399/827

:130 Slagg, 1st, Vikt 29g.

Ruta 400/823

:131 Fragment av sländtrissa?:132 Bränd lera med avtryck, 1st Vikt >1g:133 Bränd lera, 90st, Vikt 48g.:134 Bränt ben, 4st Vikt >1g.

Ruta 400/824

:135 Bränd lera med avtryck, 1st Vikt 7g.:136 Bränd lera, 94st, Vikt 96g.:137 Bränt ben, 2st, Vikt >1g

1989

Ruta 400/825

- :138 Bränd lera med avtryck, 3st Vikt 11g  
:139 Bränd lera, delvis förslaggad, 68st.  
Vikt 71g.

24823

Malax 28

Kalasar

Kalasarbränna

Ruta 400/826

- :140 Järnhaltig slagg, 1st Vikt 45g  
:141 Slagg, poröst och lätt, 3st Vikt 9g.  
:142 Bränd lera med avtryck, 1st, Vikt 23g.



TA-89

- :143 Bränd lera, 36st, Vikt 35g.

Ruta 400/827

- :144 Bränd lera, mycket grovt,  
1st, Vikt 10.5g.

Ruta 401/823

- :145 Slagg, 1st, Vikt 7g.  
:146 Bränd lera, 62st Vikt 27g.  
:147 Bränt ben, finslota 2st, Vikt >1g.  
:148 Bränt ben, 3st, Vikt >1g.

Ruta 401/824

- :149 Bränd lera, 118st, Vikt 67g.  
:150 Bränt ben, 6st, Vikt 2g.

Ruta 401/825

- :151 Slagg, eventuell förslaggad lera  
2st, Vikt 4g  
:152 Bränd lera, 56st, Vikt 26g

Ruta 401/826

24823

:153

Järnfragment, 2st, Vikt 5g.

:154

Bränd lera med avtryck, 1st, Vikt 11gMalax 28

Kalasar

Kalasarbränna



|



7A-89

|

:155

Bränd lera, 68st, Vikt 60g.

:156

Lera under en stubbe, 4st, Vikt >1g.

:157

Bränt ben, 1st, Vikt >1g.

Ruta 401/827

:158

Bränd lera, 3st, Vikt 10g

Ruta 402/827

:159

Förslaggad lera, 1st, Vikt 36g.

Ruta 402/828

:160

Bränd lera, 8st, Vikt 3g.

Område E, Lager I

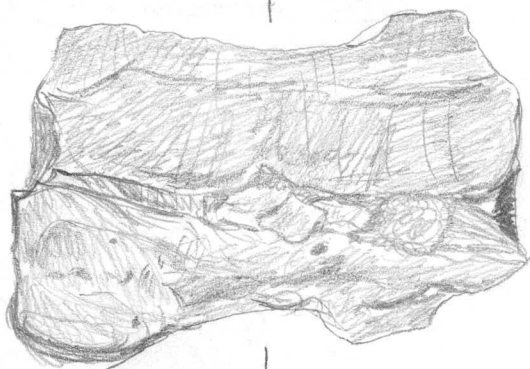
Tynd från NE

kanten av E 14A

:161

Bränd lera med avtryck, 1st, Vikt 40gse bild 

|



|

7A-89

- 24823
- :162 Ruta 399/829  
Slagg, 1st. Vikt 8g
- Malax 28
- :163 Ruta 403/830  
Rund sten med spår av  
Knakning. diameter 5cm,  
genomskärning 3cm
- Kalarax  
Kalaraxbränna
- :164 Bränd lera, 26st Vikt 18g.
- :165 Bränt ben, 1st Vikt > 1g.
- :166 Ruta 403/831  
Bränd lera, delvis med avtryck.  
65st. Vikt 53g.
- :167 Bränt ben, 1st. Vikt > 1g.
- :168 Ruta 403/832  
Bränd lera, enbit förslaggad.  
26st. Vikt 22g.
- :169 Ruta 403/833  
Bränd lera med avtryck,  
4st. Vikt 34g. (Störst biten avbildad)
- 
- T.A-89
- :170 Bränd lera, 63st. Vikt 40.5g.
- :171 Bränt ben, 15st. Vikt 3g.

1989

Ruta 403/834

24823

:172

Skrapa ? av kvarts,

1st. Vikt 8g, dimensioner 3x2cm.

Malax 28

Kalasar

Kalasarbränna



TA.85

:173

Bränd lera eventuellt med  
avtryck. 15st. Vikt 8g.

:174

Bränt ben, 2st. Vikt >1g.

Ruta 404/830

:175

Bränd lera, 36st. Vikt 21.5g.

Ruta 404/832

:176

Bränd lera, 29st. Vikt 30.5g.

:177

Bränt ben, 3st. Vikt >1g.

Ruta 404/833

:178

Bränd lera, 86st. Vikt 45g.

:179

Bränt ben, 8st. Vikt >1g.

Ruta 404/834

:180

Bränd lera, möjligen med avtryck,  
22st, Vikt 9g.

:181

Bränt ben, 3st, Vikt >1g.

:182

Barck 1st. Vikt >1g.

Ruta 405/830

:183

Bränd lera, 24st. Vikt 8g.

Ruta 405/831

:184

Bränd lera, 20st. Vikt 57g.

:185

Skärv sten? 1st. Vikt 68g  
3.5x5cm

:186 Ruta 405/832  
Bränd lera 5st. Vikt 5g.

24823

:187 Ruta 406/830  
Bränd lera, 9st. Vikt 30g.

Malax [28]

Kalasar

Kalasarbränna

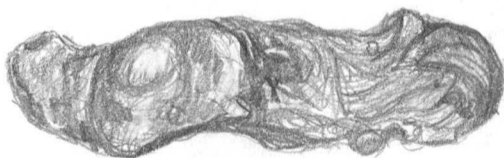
:188 Ruta 406/831  
Bränd lera 16st, Vikt 6g.

:189 Ruta 406/832  
Bränd lera, 26st. Vikt 14g.  
 :190 Bränt ben, 4st. Vikt >1g.

\*

:191 Ruta 407/832  
Bränd lera, 7st. Vikt 2g.  
 :192 Bränt ben, benkrota, 1st, Vikt 1,5g.

:193 Ruta 40850-85/830.00-20  
Järnfragment, korroderad knivtånge<sup>2</sup>  
 6.5 x 1.8 cm, Vikt. 2.6g.



T.A.-89

:194 Ruta 408/830  
Bränd lera, delvis förslaggad.  
 13st, Vikt 16g

:195 Bränt ben, 1st. Vikt >1g

:196 Ruta 408/831  
Bränd lera, 17st, Vikt 13g.  
 :197 Bränt ben, 1st. Vikt >1g.



- Ruta 408/832
- :198 Bränd lera, 11st Vikt 5g.
- :199 Bränt ben, 1st, Vikt > 1g.
- Ruta 409/830
- :200 Bränd lera, 23st, Vikt 20g
- :201 Bränt ben, 1st, Vikt 1.5g
- Ruta 409/831
- :202 Slagg, 1st, Vikt 20g.
- :203 Bränd lera med avtrycks.  
2st, Vikt 3.5g
- :204 Bränd lera, 30st, Vikt 16.5g.
- :205 Bränt ben, 7st, Vikt > 1g.
- Ruta 409/832
- :206 Keramiker, 1st, 2.1 x 1.6 cm, Vikt 2g.
- :207 Bränd lera, 2st, Vikt > 1g.
- Ruta 410/830
- :208 Slagg och förslaggad lera, 5st  
Vikt 79g.
- :209 Bränd lera, 21st, Vikt 17g
- :210 Bränt ben, 7st, Vikt 3g.
- Ruta 410/831
- :211 Bränd lera delvis förslaggad.  
15st, Vikt 20g.
- :212 Bränt ben, 1st, Vikt > 1g.
- Ruta 410/832
- :213 Bränd lera, eventuellt med  
avtrycks, 3st Vikt 5g.

24823

Malax 28

Kalasar

Kalasarbränna

1989

Område F, Lager I

24823

- Ruta 403/837
- :214 Bränd lera, 8st. Vikt 6g.
- :215 Bränt ben, 2st. Vikt >1g.
- Ruta 403/838
- :216 Bränd lera, 8st Vikt 1.5g.
- Ruta 403/839
- :217 Keramiks<sup>2</sup>, gamla grov. 1st.  
c.a 1x1cm Vikt 3g
- :218 Förslaggad lera, 2st. Vikt 35g.
- :219 Bränd lera, 5st. Vikt 5g.
- :220 Bränt ben, 1st. Vikt >1g.
- Ruta 403/840
- :221 Bränd lera, 8st Vikt 11g.
- Ruta 403/841
- :222 Bränd lera, 3st Vikt >1g.
- Ruta 403/842
- :223 Bränd lera, 8st. Vikt 1g.
- Ruta 403/843
- :224 Bränd lera, 4st. Vikt >1g.
- :225 Bränt ben, 1st Vikt >1g.
- Ruta 404/835
- :226 Bränd lera, 2st. Vikt 5g.
- Ruta 404/836
- :227 Bränd lera, eventuellt med  
avtryck. 5st Vikt 7g.
- :228 Bränt ben. 1st. Vikt >1g.

Malax 28  
Kalasar  
Kalasarbränna

- Ruta 404/837  
:229 Bränd lera, 16 st, Vikt 7g.  
:230 Bränt ben, 7 st, Vikt 1.5g.
- Ruta 404/838  
:231 Bränd lera, 6 st, Vikt 3g.  
:232 Bränt ben, 2 st, Vikt >1g.
- Ruta 404/840  
:233 Bränd lera, eventuellt med  
avtryck, 3 st, Vikt 4g.
- Ruta 404/842  
:234 Bränd lera, 3 st, Vikt >1g.
- Ruta 404/843  
:235 Bränd lera, 5 st, Vikt 10g.
- Ruta 404/844  
:236 Slagg, 1 st, Vikt 9g.  
:237 Bränd lera, 5 st, Vikt 5g.  
:238 Bränt ben, 1 st, Vikt >1g.

## Område D, Lager II

- Ruta 393/819  
:239 Bränd lera, möjligen med  
avtryck, 3 st, Vikt 16g.
- Ruta 393/820  
:240 Bränd lera, 3 st, Vikt 2g.  
Bränd
- Ruta 393/821  
:241 Bränd lera, 10 st, Vikt g

24823

Malax 28

Kalasur

Kalasurbränna

1989

- |      |  |  |
|------|--|--|
| :242 | Ruta 393/822<br><u>Bränd lera</u> , 43st Vikt 13g.                       | 24823  |
| :243 | <u>Bränt ben</u> , 2st Vikt >1g.   | Malax <span style="border: 1px solid black; padding: 2px;">28</span><br>Kalasax<br>Kalasaxbränna |
| :244 | Ruta 393/823<br><u>Bränd lera</u> , 22st, 34g                            |  |
| :245 | Ruta 393/827<br><u>Bränd lera</u> , 2st, Vikt 4g                         |  |
| :246 | Ruta 394/815<br><u>Bränd lera med slagg</u> , 13st,<br>Vikt 10g.         |  |
| :247 | <u>Bränt ben</u> , 4st Vikt 1g.  |  |
| :248 | Ruta 394/816<br><u>Bränt ben</u> , 1st Vikt >1g                          |  |
| :249 | Ruta 394/818<br><u>Bränd lera</u> , 1st Vikt >1g.                        |  |
| :250 | Ruta 394/819<br><u>Bränd lera</u> , 1st, Vikt >1g.                       |  |
| :251 | Ruta 394/820<br><u>Bränd lera</u> , 27st, Vikt 17.5g.                    |  |
| :252 | Ruta 394/821<br><u>Bränd lera med förslagging</u> ,<br>16st, Vikt 6g.    |  |
| :253 | Ruta 394/822<br><u>Bränd lera med förslagging</u> ,<br>35st, Vikt 11.5g. |  |

- :254 Ruta 394/823  
Bränd lera med avtryck  
 1st. Vikt 4g.
- :255 Ruta 394/824  
Bränd lera, 19st. Vikt 10g.
- :256 Bränd lera, 45st. Vikt 20,5g  
 :257 Bränt ben, 1st. Vikt >1g.
- :258 Ruta 394/825  
Bränd lera, 23st. Vikt 2lg.  
 :259 Bränt ben, 1st. Vikt >1g.
- :260 Ruta 394.95/826.43  
Bränd lera med textilavtryck.  
 1st. Vikt 7.5g, dimensionen 2 x 2.5 x 1.5cm

24823

Mala x 28

Kalasar

Kalasarbränna



T.A-89

- :261 Ruta 394/826  
Slagg, 2st. Vikt 10g  
 :262 Bränd lera 14st, Vikt 3g,
- Ruta 394/827  
 :263 Bränd lera, 1st. Vikt >1g.  
 :264 Bränt ben, 1st. Vikt >1g.
- Ruta 394/828  
 :265 Bränd lera, 7st. Vikt 8g.

:266	Ruta 395/815 <u>Brändlera</u> , 3st Vikt >1g.	24823
:267	Ruta 395/817 <u>Brändlera</u> , 1st. Vikt >1g.	Malax <span style="border: 1px solid black; padding: 2px;">23</span> Kalarar Kalararbränna
:268	Ruta 395/818 <u>Brändlera</u> , 3st. Vikt >1g.	
:269	Ruta 395/820 <u>Brändlera</u> , 25st. Vikt 16g.	
:270	Ruta 395/821 <u>Brändlera</u> , 20st. Vikt 8g.	
:271	Ruta 395.09/822.03 <u>Järnfragment</u> , knivtång?, dimensioner, 6x1.2x0.5cm.	
:272	Ruta 395/822 <u>Slagg med lera</u> , 5st Vikt 15g.	
:273	<u>Brändlera med avtryck</u> , 1st, Vikt >1g.	
:274	<u>Brändlera</u> , 109st. Vikt 38.5g.	
:275	<u>Bränt ben</u> . 3st. Vikt >1g.	
:276	Ruta 395/823 <u>Brändlera</u> . 92st. Vikt 70.5g.	
:277	<u>Bränt ben</u> . 4st Vikt 1.5g.	
:278	Ruta 395/824 <u>Brändlera</u> . 57st Vikt 38g.	
:279	<u>Bränt ben</u> , 1st. Vikt >1g.	

- :280 Ruta 395/825  
 :281 Bränd lera, 13st, Vilt 11g.  
Bränt ben, 2st, Vilt > 1g.

24823

Malax 28  
 Kalasar  
 Kalasarbränna

- :282 Ruta 395,52/826.48  
Rhombformig pilspets av  
Järn, tången mirbas.  
 mättenär 7x3.5 cm genom-  
 skärning svårt att mäta på  
 skäl av korrosionen, ca 0.5cm



T.A-89

- :283 Ruta 395/826  
Bränd lera, 38st Vilt 29.5g

- :284 Ruta 395/827  
Bränd lera med avtryck.  
 23st. Vilt 19g  
 :285 Bränt ben, 1st. Vilt > 1g

- :286 Ruta 395/828  
Bränd lera, 36st, Vilt 28g  
 :287 Bränt ben, 1st. Vilt > 1g.

- :288 Ruta 396/820  
Bränd lera, 22st, Vilt 15g

1989

- |      |   |   |
|------|---|---|
| :289 | Ruta 396/821<br><u>Bränd lera</u> , eventuellt med<br>avtryck. 17 st. Vikt 18g. | 24823<br>Malax <span style="border: 1px solid black; padding: 2px;">28</span><br>Kalasax<br>Kalasaxbränna |
| :290 | Ruta 396/822<br><u>Bränd lera med avtryck</u> ,<br>3 st. Vikt 5g.               |   |
| :291 | <u>Bränd lera</u> , 76 st. Vikt 55g.  |   |
| :292 | <u>Bränt ben</u> . 3 st. Vikt > 1g.   |   |
| :293 | Ruta 396/823<br><u>Bränd lera</u> , 6 st. Vikt 2g.                              |   |
| :294 | Ruta 396/824<br><u>Bränd lera</u> , möjligen med<br>avtryck. 14 st. Vikt 11g.   |   |
| :295 | Ruta 396/825<br><u>Bränd lera</u> , 4 st. Vikt 3g.                              |   |
| :296 | Ruta 396/827<br><u>Bränd lera</u> , delvis förslaggad,<br>33 st. Vikt 28g       |   |
| :297 | Ruta 396/828<br><u>Bränd lera</u> , 7 st. Vikt 5g.                              |   |
| :298 | Ruta 397/828<br><u>Bränd lera</u> , delvis förslaggad,<br>17 st. Vikt 37.5g.    |   |
| :299 | Ruta 397/821<br><u>Bränd lera</u> , 12 st. Vikt 15g                             |   |



- :300 Ruta 397/822 24823  
Slagg, 1st Vikt 25g  
 :301 Brändlera med avtryck, Malax 28  
 5st. Vikt. 37g.  
 :302 Bränd lera, 44st. Vikt 54g Kalasar  
 Kalasarbränna  
 Ruta 397/823  
 :303 Bränd lera med avtryck  
 1st. Vikt 63g



T.A-89

- :304 Bränd lera med avtryck,  
 6st. Vikt 82g.  
 :305 Bränd lera, 137st Vikt 109g.  
 :306 Bränt ben, 4st. Vikt >1g.  
 Ruta 397/824  
 :307 Bränd lera med avtryck  
 3st. Vikt 7g.  
 :308 Bränd lera, 10st Vikt 9g.  
 Ruta 397/824  
 :309 Bränd lera, 8st. Vikt 5g.  
 :310 Bränt ben, 1st. Vikt >1g.

	Ruta 397/827	24823
:311	<u>Bränd lera</u> , 70 st. Vikt 41g.	
:312	<u>Bränt ben</u> , 2 st. Vikt >1g.	Malax <span style="border: 1px solid black; padding: 0 2px;">28</span> Kalarax Kalaraxbränna
	Ruta 397/828	
:313	<u>Bränd lera med avtryck</u> , 1st. Vikt 14g.	
:314	<u>Bränd lera</u> , 17 st. Vikt 14g.	
	Ruta 398/820	
:315	<u>Slagg</u> , 2 st. Vikt 2g.	
:316	<u>Bränd lera delvis förslaggad</u> , 23 st. Vikt 53	
	Ruta 398/822	
:317	<u>Slagg</u> , 1st. Vikt 5g. degelfragment?	
:318	<u>Bränd lera</u> , 58 st. Vikt 47.5g	
	Ruta 398/823	
:319	<u>Bränd lera</u> , 24 st. Vikt 22g.	
:320	<u>Bränt ben</u> , 3 st. Vikt >1g.	
	Ruta 398/824	
:321	<u>Bränd lera</u> , 74 st. Vikt 37g.	
:322	<u>Bränt ben</u> , 6 st. Vikt >1g.	
	Ruta 398/825	
:323	<u>Bränd lera med avtryck</u> , 1st. Vikt 3g.	
:324	<u>Bränd lera</u> , 50 st. Vikt 48g.	
:325	<u>Bränt ben</u> , 1st. Vikt >1g.	
	Ruta 398/826	
:326	<u>Bränd lera</u> , 17 st. Vikt 10g	

1989

- Ruta 398/827 24823
- :327 Kvartsflisa, 1st. Vikt >1g.
- :328 Bränd lera, 77st. Vikt 50g. Malax 28  
Kalasar  
Kalasarbränna
- Ruta 398/828
- :329 Bränd lera med avtryck.  
18st. Vikt 24g.
- Ruta 399/820
- :330 Bränd lera, 28st. Vikt 13.5g.
- Ruta 399/821
- :331 Bränd lera, eventuellt med  
avtryck. 77st. Vikt 46g.
- :332 Bränt ben 4st. Vikt >1g.
- Ruta 399/822
- :333 Bränd lera med avtryck.  
71st. Vikt 55g.
- Ruta 399/823
- :334 Bränd lera, möjligen med avtryck.  
185st. Vikt 158.5g
- :335 Bränt ben, 4st. Vikt >1g.
- Ruta 399/824
- :336 Bränd lera med avtryck.  
3st. Vikt 37g.
- :337 Bränd lera, 110st. Vikt 75g.
- :338 Bränt ben, 5st. Vikt >1g.
- Ruta 399/825
- :339 Bränd lera, möjligen med avtryck.  
61st. Vikt 56g.
- :340 Bränt ben, 7st. Vikt >1g.

- Ruta 399/826  
:341 Slagg, 2 st. Vikt 6g.  
:342 Bränd lera med avtrycks,  
1 st. Vikt 6.5g.  
:343 Bränd lera, 44 st. Vikt 29g.
- Ruta 399/827  
:344 Bränd lera med avtrycks,  
3 st. Vikt 8g.  
:345 Bränd lera, 59 st. Vikt 35g.
- Ruta 399/828  
:346 Förslaggad lera, 1 st. Vikt 16g  
:347 Bränd lera, eventuellt med avtrycks.  
98 st. Vikt 76g.
- Ruta 400/823  
:348 Bränd lera, delvis förslaggad  
189 st. Vikt 99g.
- Ruta 400/824  
:349 Bränd lera, delvis förslaggad.  
45 st. Vikt 67g.  
:350 Bränt ben, 1 st. Vikt >1g
- Ruta 400/825  
:351 Bränd lera med avtrycks.  
1 st. Vikt 10g.  
:352 Bränd lera, 69 st. Vikt 44.5g.  
:353 Bränt ben, 5 st. Vikt >1g.
- Ruta 400/826  
:354 Förslaggad lera, 9 st. Vikt 19.5g.
- 24823  
Malax 28  
Kalarax  
Kalaraxbränna

- |      |   |  |
|------|---|--|
|      | Ruta 400/828                                      | 24 823   |
| :355 | <u>Bränd lera med avtryck,</u><br>1st. Vikt 9g.   | Malax <span style="border: 1px solid black; padding: 2px;">28</span> |
| :356 | <u>Bränd lera</u> , 119st Vikt 86g.               | Kalarax  |
| :357 | <u>Bränt ben</u> , 1st Vikt >1g.                  | Kalaraxbränna  |
|      | Ruta 401/823                                      |  |
| :358 | <u>Bränd lera</u> 37st Vikt 11.5g.                |  |
|      | Ruta 401/824                                      |  |
| :359 | <u>Bränd lera</u> , 1st Vikt 7g.                  |  |
|      | Ruta 401/825                                      |  |
| :360 | <u>Bränd lera</u> , 33st Vikt 25g.                |  |
| :361 | <u>Bränt ben</u> , 4st Vikt >1g.                  |  |
|      | Ruta 401/826                                      |  |
| :362 | <u>Bränd lera</u> , förslaggad,<br>6st. Vikt 18g. |  |
|      | Ruta 401/827                                      |  |
| :363 | <u>Slagg</u> , 1st. Vikt 14g.                     |  |
| :364 | <u>Bränd lera</u> , 30st Vikt 42g                 |  |
|      | Ruta 401/828                                      |  |
| :365 | <u>Bränd lera</u> , 12st Vikt 5g.                 |  |
|      | Ruta 402/827                                      |  |
| :366 | <u>Bränd lera</u> 29st. Vikt 13g                  |  |

## Område E Lager II

24823

- :367 Ruta 395/831  
Bränd lera under stubbe,  
8 st, Vikt 3g
- :368 Ruta 395/833  
Bränd lera, 14 st Vikt 10g.
- :369 Ruta 402/833  
Bränd lera, 16 st Vikt 9g.
- :370 Bränt ben, 4 st. Vikt > 1g.
- :371 Ruta 403/830  
Bränd lera, möjligen med  
avtryck, 5 st. Vikt 43g.
- :372 Ruta 403/833  
Bränd lera, eventuellt med  
avtryck, 3 st. Vikt 1g.
- :373 Ruta 403/834  
Bränd lera, 2 st Vikt 1g.
- :374 Ruta 403/836  
Rundad sten, pärlformad  
1 st, Vikt 4g, dimensioner ca 1x1cm.
- :375 Bränd flintflisa, 1 st. Vikt > 1g.
- :376 Slagg, 1 st. Vikt 55g.
- :377 Ruta 404/830  
Bränd lera, 62 st. Vikt 40g.

Malax 28

Kalarax

Kalaraxbrännin

- |      |  |  |
|------|--|--|
|      | Ruta 404/831   | 24823  |
| :378 | <u>Brändlera</u> möjligen med<br>avtryck. 12 st. Vikt 17g. | Malax <span style="border: 1px solid black; padding: 2px;">28</span> |
| :379 | <u>Bränt ben</u> , 4 st. Vikt > 1g.                        | Kalasar<br>Kalasarbränna   |
|      | Ruta 404/832   |  |
| :380 | <u>Brändlera</u> , 20 st. Vikt 13g                         |  |
| :381 | <u>Bränt ben</u> , 2 st. Vikt 1g.                          |  |
|      | Ruta 404/833   |  |
| :382 | <u>Brändlera</u> , 14 st. Vikt 16g                         |  |
|      | Ruta 404/834   |  |
| :383 | <u>Brändlera</u> , 11 st. Vikt 11g                         |  |
|      | Ruta 405/832   |  |
| :384 | <u>Brändlera</u> , 31 st. Vikt 36g.                        |  |
| :385 | <u>Bränt ben</u> , 1 st. Vikt > 1g.                        |  |
|      | Ruta 406/832   |  |
| :386 | <u>Brändlera med avtryck</u> .<br>18 st. Vikt 22g.         |  |
|      | Ruta 407/830   |  |
| :387 | <u>Brändlera</u> , 29 st. Vikt 17g.                        |  |
|      | Ruta 407/831   |  |
| :388 | <u>Brändlera</u> , 10 st. Vikt 8.5g.                       |  |
| :389 | <u>Bränt ben</u> , 4 st. Vikt 2g.                          |  |
|      | Ruta 407/832   |  |
| :390 | <u>Brändlera</u> , 21 st. Vikt 28g.                        |  |
| :391 | <u>Bränt ben</u> , 2 st. Vikt > 1g                         |  |

1989

	Ruta 408/830	24823
:392	<u>Kvarterflisa</u> , 1st Vikt 3g	
:393	<u>Brändlera</u> , 15st Vikt 20g.	Malax <span style="border: 1px solid black; padding: 0 2px;">28</span>
:394	<u>Barls</u> , 1st Vikt >lg.	Kalasar Kalasarbränna
	Ruta 408/831	
:395	<u>Brändlera</u> , 15st. Vikt 15g.	
:396	<u>Bränt ben</u> , 1st. Vikt >lg.	
	Ruta 408/832	
:397	<u>Brändlera</u> , 12st. Vikt 5g.	
	Ruta 409/830	
:398	<u>Brändlera</u> , 8st. Vikt 11g	
	Ruta 409/831	
:399	<u>Bränt ben</u> , 2st. Vikt >lg.	
	Ruta 409/832	
:400	<u>Brändlera</u> , 4st. Vikt >lg.	
:401	<u>Bränt ben</u> , 2st. Vikt >lg.	
	Ruta 410/830	
:402	<u>Brändlera</u> , 3st, Vikt lg.	
:403	<u>Bränt ben</u> , 1st. Vikt >lg.	
	Ruta 410/831	
:404	<u>Brändlera</u> 7st. Vikt 5g	
	Ruta 410/832	
:405	<u>Brändlera</u> , 6st. Vikt 3.5g.	
:406	<u>Bränt ben</u> , 1st, >lg.	



1989

Område E, Lager II-III

24823

:407 Ruta 399/829  
Bränd lera, 14st. Vikt 3g.  
:408 Bränt ben, 1st. Vikt 1g.

Malax 28

Kalasar  
Kalasarbränna

:409 Ruta 399/833  
Slagg, 1st Vikt 8g.  
:410 Bränd lera 4st. Vikt 4g.

:411 Ruta 400/834  
Bränt ben, 1st. Vikt >1g.

Område F Lager II

:412 Ruta 397<sup>82</sup>/836  
Bränd lera, 1st. Vikt >1g.  
:413 Bränt ben, 1st. Vikt >1g.

:414 Ruta 402/837  
Bränd lera, 1st Vikt 3g

:415 Ruta 403/835  
Bränd lera, 13st. Vikt 2g

:416 Ruta 403/836  
Förslaggad lera, 1st Vikt 16g.  
:417 Bränd lera med avtryck,  
27st. Vikt 24g.

:418 Bränt ben, 7st. Vikt 2g

:419 Ruta 403/837  
Bränd lera, 7st. Vikt >1g.

1989

- 420 Ruta 403/838 24823  
Bränd lera, 14st. Vikt 12g.
- 421 Bränt ben, 8st. Vikt 2g. Malax [28]  
Kalarar  
Kalararbrännä
- 422 Ruta 403/839  
Bränd lera, 3st. Vikt >1g.
- 423 Ruta 403/841  
Bränd lera, 3st. Vikt 2g.
- 424 Ruta 403/842  
Lerslagg? 1st. Vikt 3g.
- 425 Bränd lera, 11st. Vikt 3g.
- 426 Ruta 404/835  
Bränd lera, röd bränd,  
5st. Vikt 8.5g.
- 427 Ruta 404/837  
Bränd lera, 7st. Vikt 3g.
- 428 Ruta 404/839  
Bränd lera, 2st. Vikt 2g.
- 429 Ruta 404/843  
Bränd lera, 8st. Vikt 5g.

Område DIII

- 430 Ruta 395/820  
Bränt ben, 1st. Vikt >1g.
- 431 Ruta 399/820  
Bränd lera 13st. Vikt 18g.

432 Fyndplats. Stålpål.  
Rödbränd lera, 2st. Vikt >1g.

24823

## Område E III

Malax 28

Kalarar

Kalararbrännä

433

<sup>5?</sup>  
 Ruta 393/831  
Kvartsflisor, 2st Vikt >1g.

~~434~~

434

<sup>5?</sup>  
 Ruta 393/832  
Bränd lera, 35st. Vikt 23g.

435

Ruta 395/829  
Bränd lera, 4st. Vikt 2g.

436

Ruta 395/830  
Bränd lera, 19st. Vikt 19g

437

Ruta 395/831  
Bränd lera med avtryck.  
 9st. Vikt 6g.

438

Ruta 395/832  
Bränd lera, 10st. Vikt 19g.

439

Ruta 395/834  
Bränd lera, 5st. Vikt 2.5g.

440

Bränt ben, 3st. Vikt 2.5g.

441

Ruta 396/829  
Bränd lera, 7st. Vikt 3g.

442

Ruta 396/830  
Bränd lera, delvis förslaggad.  
 6st. Vikt 12g

- |      |   |  |
|------|---|--|
| :443 | Ruta 396/831<br><u>Bränd lera</u> , bränd delvis<br>röd. 33st Vikt 15.5g.             | 24823  |
| :444 | Ruta 396/832<br><u>Bränd lera</u> , delvis förslaggad<br>och bränd röd 14st Vikt 16g. | Malax <span style="border: 1px solid black; padding: 2px;">28</span> |
| :445 | Bränt ben. 1st. Vikt >1g.   | Kalasar  |
| :446 | Ruta 396/833<br><u>Bränd lera</u> , eventuellt med<br>avtryck. 15st Vikt 16.5g.       | Kalasarbränna  |
| :447 | Ruta 396/834<br><u>Bränd lera</u> 1st. Vikt >1g.                                      |  |
| :448 | Ruta 397/831<br><u>Bränd lera</u> , bränt röd och<br>förslaggad. 35st. Vikt 24g.      |  |
| :449 | <u>Bränt ben</u> . 1st. Vikt >1g.   |  |
| :450 | Ruta 397/832<br><u>Lerslagg?</u> . 1st. Vikt 16g.                                     |  |
| :451 | <u>Bränd lera</u> , 5st Vikt 16g.   |  |
| :452 | Ruta 397/833<br><u>Bränd lera</u> 18st. Vikt 5g.                                      |  |
| :453 | <u>Bränt ben</u> . 1st. Vikt >1g.   |  |
| :454 | Ruta 397/834<br><u>Bränd lera</u> , 6st. Vikt 3g.                                     |  |
| :455 | <u>Bränt ben</u> , 1st Vikt >1g.  |  |

- |      |  |  |
|------|--|--|
| :456 | Ruta 398/829<br><u>Brändlera</u> 23.st. Vikt 14g.              | 24823  |
| :457 | Ruta 398/830<br><u>Brändlera</u> 3st. Vikt 4g.                 | Malax <span style="border: 1px solid black; padding: 2px;">28</span><br>Kalasar<br>Kalasarbränna |
| :458 | Ruta 398/831<br><u>Brändlera</u> , 36st. Vikt 25g.             |  |
| :459 | Ruta 398/832<br><u>lerslagg?</u> , 1st. Vikt 5g.               |  |
| :460 | Ruta 398/834<br><u>Brändlera</u> , 9st. Vikt 14g               |  |
| :461 | Ruta 399/829<br><u>Rödbrändlera</u> , 15st. Vikt 19g           |  |
| :462 | Ruta 399/830<br><u>Brändlera</u> , 10st. Vikt                  |  |
| :463 | Ruta 399/831<br><u>Brändlera</u> , 16st. Vikt 17g              |  |
| :464 | Ruta 399/844<br><u>Brändlera</u> , 1st. Vikt 4g.               |  |
| :465 | <u>Bränt ben</u> , 1st. Vikt, 71g.                             |  |
| :466 | Ruta 400/831<br><u>Brändlera med artrycks</u> , 2st. Vikt 10g. |  |
| :467 | <u>Brändlera</u> , 38st. Vikt 38g.                             |  |

	Ruta 400/833	24823
:468	<u>Brändlera</u> , 2st Vikt >1g.	
:469	<u>Bränt ben</u> , 1st. Vikt >1g.	Malax <span style="border: 1px solid black; padding: 2px;">28</span>
	Ruta 401/829	Kalarax
:470	<u>Brändlera</u> 1st. Vikt 2.5g	Kalaraxbränna
:471	<u>Rostsand</u> ? 1st. 2.5g.	
	Ruta 401/830	
:472	<u>Brändlera</u> , 3st. Vikt 2g.	
	Ruta 401/831	
:473	<u>Brändlera</u> , 5st. Vikt >1g.	
	Ruta 401/832	
:474	<u>Brändlera</u> . 20st. Vikt 5g.	
	Ruta 402/831	
:475	<u>Brändlera</u> , 6st. Vikt 3g.	
	Ruta 402/832	
:476	<u>Bränt ben</u> , 1st Vikt >1g	
Område F III		
	Ruta 398/840	
:477	<u>Brändlera</u> , 3st. Vikt >1g	
:478	<u>Bränt ben</u> , 1st Vikt 1g.	
	Ruta 398/843	
:479	<u>Brändlera</u> , 1st. Vikt >1g.	
:480	<u>Bränt ben</u> . 2st. Vikt >1g.	

- |      |                                      |  |
|------|--------------------------------------|--|
|      | Ruta 399/842                         | 24823  |
| :481 | <u>Bränd lera</u> , 5st Vikt 2g.     |  |
| :482 | <u>Bränt ben</u> , 1st Vikt > 1g.    | Malax <span style="border: 1px solid black; padding: 2px;">28</span> |
|      | Ruta 400/840                         | Kalasar  |
| :483 | <u>Bränd lera</u> , 4st. Vikt 6g.    | Kalasarbränna  |
|      | Ruta 401/843                         |  |
| :484 | <u>Rödbränt lera</u> , 1st. Vikt 2g. |  |
|      | Ruta 404/839                         |  |
| :485 | <u>Bränd lera</u> 1st. Vikt > 1g     |  |
| :486 | <u>Bränt ben</u> , 1st. Vikt > 1g.   |  |
|      | Område D                             |  |
|      | Fyndplats stolphål                   |  |
| :487 | <u>Kol</u> , 3st vik t > 1g          |  |
|      | Område E III                         |  |
|      | Ruta 410/830                         |  |
| :488 | <u>Kol</u> , 11st. Vikt 4g           |  |
|      | * Supplement                         |  |
|      | Område E Iager I                     |  |
|      | Ruta 407/830                         |  |
| :489 | Bränd lera, 15st. Vikt 6.5g.         |  |
|      | Ruta 407/831                         |  |
| :490 | Bränd lera, 16st. Vikt 7g.           |  |