

Kivikautisia asuinpaikkalöytöjä, jotka löydettiin Fibula ry:n inventoinnissa 2.-12.5.1989 Lohjan kunnasta. Paikalta ei ole aiempia löytöjä. Ks. top. arkistossa olevaa Jyri Saukkosen kertomusta "Fibula ry:n inventointi Lohjan kunnassa ja Lohjan kaupungissa 1989. Raportti tarkastetuista kohteista", s. 56-57. Diar. 27.12.1989.

25288
LOHJAN KUNTA
Maikkala
Koivistonhaka SE

Löytöalueelta A:

1. Kvartsi-iskoksia 22 kpl/55,1 g.

Löytöalueelta B:

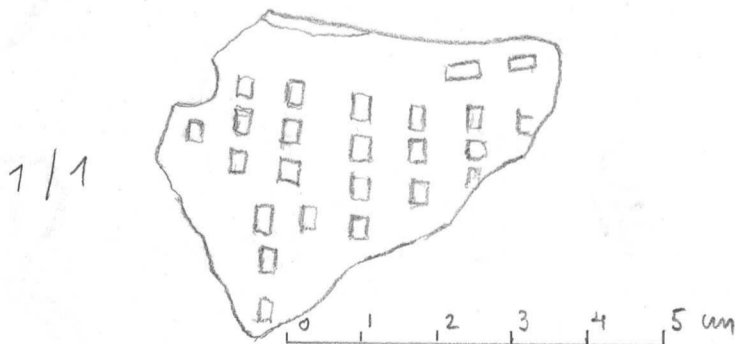
2. Kvartsi-iskoksia 12 kpl/33,8 g.

Kivikautisia asuinpaikkalöytöjä, jotka löydettiin Fibula ry:n inventoinnissa 2.-12.5.1989 Lohjan kunnasta. Aiemmat löydöt samalta paikalta: KM 19656:1-7, 23149:1-15, joista osa varhaismetallikautisia. Ks. top. arkistossa olevaa Jyri Saukkosen kertomusta "Fibula ry:n inventointi Lohjan kunnassa ja Lohjan kaupungissa 1989. Raportti tarkastetuista kohteista", s. 62-64. Diar. 27.12.1989.

25289
LOHJAN KUNTA
Kutsila
Kittiskoski

1. Saviastian kylkipaloja 2 kpl/25,6 g.

Koristeina 2 ja 3 mm leveitä kampaleimoja, jotka koostuvat isoista, nelikulmaisista painanteista; isommassa palassa myös n. 9 mm laaja ja n. 10 mm syvä kuoppa, josta osa murtunut pois. Pienempi pala ponttipala. Sisäpinnat murtuneet pois. Saviaines tiivistä, sekoitteena runsaasti kivinmurusia. Väri ruskea. Ks. kuvaa.

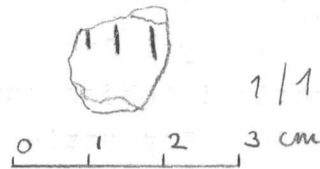


2. Saviastian kylkipala, paino 0,7 g.

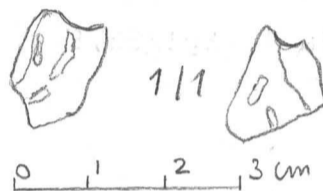
Koristeena uurteita tai leimoja, joiden leveys 1 mm ja pituus ehkä n. 5 mm. Sisäpinta

25289
LOHJAN KUNTA
Kutsila
Kittiskoski

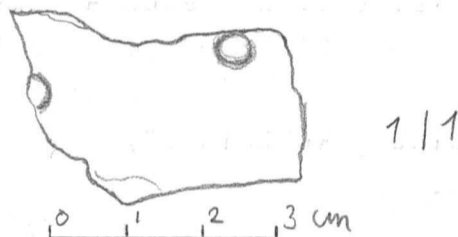
puuttuu. Saviaines tiivistä, sekoitteetonta.
Väri harmaa. Ks. kuvaa.



3. Saviastian kylkipaloja 3 kpl/2,1 g.
Koristeina leimapainanteita, joiden leveys n. 1-1,5 mm ja pituus n. 4 mm; kahdessa palassa myös jäljellä osa kuoppaa. Kaikista puuttuu sisäpinta. Saviaines tiivistä, kahdessa sekoitteena kivenmurusia. Väri ruskea. Ks. kuvaa.



4. Saviastian kylkipala, paino 6,5 g.
Koristeina kaksi kuoppaa, joiden laajuus 6 mm ja syvyys 8 mm. Pinta paikoin epätasainen ja huokoinen. Sisäpinta puuttuu. Saviaines tiivistä, sekoitteetonta. Väri ruskea. Ks. kuvaa.



5. Saviastian kylkipaloja 6 kpl/10,2 g.
Koristeettomia. Kaikista puuttuu ainakin toinen pinta. Saviaines tiivistä, lähinnä sekoitteetonta.
6. Kvartsi-iskoksia 8 kpl/36,3 g.
7. Palanutta luuta 16 kpl/3,4 g.