

FM Anja Sarvaksen virkamatkaltaan 5.-9.6.
1989 tuomat löydöt Karjaan Degerbyn Domar-
gårdista. Aiemmat löydöt:

KM 23121:1-57

KM 23196:1-46

KM 23713:1-86

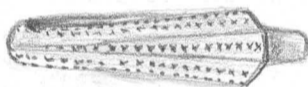
KM 24459:1-58

Ks. kaivauskertomukset top. arkistossa.

Diar. 23.1.1990

Ruutu 104/106

1. Saviastianpaloja 2 kpl, tummanruskeaa saviainesta, sekoitteena kivimurskaa. Paino 2g. Pintakerros.
2. Pronssisen rannerenkaan katkelma, läpileikkaus 6-kulmainen, koristeltu piste, risti ja viivakuvioidin. Paino 20g. Krs. I.



1:1

3. Kaksikantainen rautaniitti, pituus 32mm, paino 17g. Krs I.
4. Katkelmallisia rautanauvoja 2 kpl, paino 17g. Krs I.
5. Saviastianpaloja 19 kpl, vaaleanruskeaa saviainesta, sekoitteena kivimurskaa. Paino g. Krs I.
6. Saviastian reunapaloja 2 kpl, ruskeaa saviainesta, sekoitteena kivimurskaa. Paino 2g. Krs I.

25333

KARJAA

Degerby

Domargård

25333
 KARJAA
 Degerby
 Domargård

7. Pronssinen rannerengas, läpileikkaus 6-kulmainen, koristeltu piste, risti ja viivakuvioidin (vert. 25333:2). Paino 32g. Krs II.
8. Pronssisen rannerenkaan katkelma, läpileikkaus 6-kulmainen, koristeltu piste, risti ja viivakuvioidin, mahdollisesti samasta rannerenkaasta kuin 25333:2. Paino 15g. Krs II.
9. Pronssinen spiraalisormus, kolme kierrettä, läpimitta 21mm. Paino 4g. Krs II.
10. Pronssinen spiraalisormus, kolme kierrettä, läpimitta 12mm. Paino 1g. Krs II.
11. Pronssisormuksen katkelmia 2 kpl, keskikilvellinen tyyppi, kilven keskellä harjanne. Paino 2g. Krs II.
12. Keskikilvellisen pronssisormuksen katkelma, kilven keskellä harjanne. Paino 1g. Krs II.
13. Pronssisormuksen katkelmia 12 kpl, paino 3g. Krs II.
14. Pronssispiraali, paino 1g. Krs II.
15. Rautainen nuolenkärki, lehtiosa rombin muotoinen, ruodollinen. Pituus 89mm ja leveys leveimmältä kohdalta 13mm. Paino 9g. Krs II.



16. Rautainen nuolenkärki, kärki katkennut.
Lehtiosa rombin muotoinen, ruodollinen.
Pituus 89mm ja leveys leveimmältä kohdal-
ta 16mm. Paino 8g. Krs II.



1:1

17. Saviastianpaloja 25 kpl, tummanruskeaa se-
kä ruskeaa saviainesta, sekoitteena kivi-
murskaa. Paino 130g. Krs II.
18. Saviastian profiloitu reunapala, vaalean-
ruskeaa saviainesta, sekoitteena kivimurs-
kaa. Paino 4g. Krs II.
19. Palanutta luuta 132g. Krs II.
20. Palanutta luuta 42g. Krs III.

Ruutu 106/106

21. Saviastianpaloja 2 kpl, vaaleanruskeaa sa-
viainesta, sekoitteena kivimurskaa. Paino
5g. Pintakerros.
22. Pronssisormuksen katkelma, paino 2g. Krs I.
23. Rautanauloja 2 kpl, pituudet 51 ja 36mm,
painot 6 ja 4g. Kantaosa neliskulmainen.
Krs I.
24. Pii-iskos, tummanharmaa, paino 1g. Krs I.
25. Saviastianpaloja 4 kpl, punertavanruskeaa
saviainesta, sekoitteena kivimurskaa. Pai-
no 12g. Krs II.

25333

KARJAA

Degerby

Domargård

25333

KARJAA

Degerby

Domargård

26. Palanutta luuta 16g. Krs II.

27. Saviastianpala, harmaanruskeaa saviaimesta, sekoitteena kivimurskaa. Paino 2g.
Krs III.

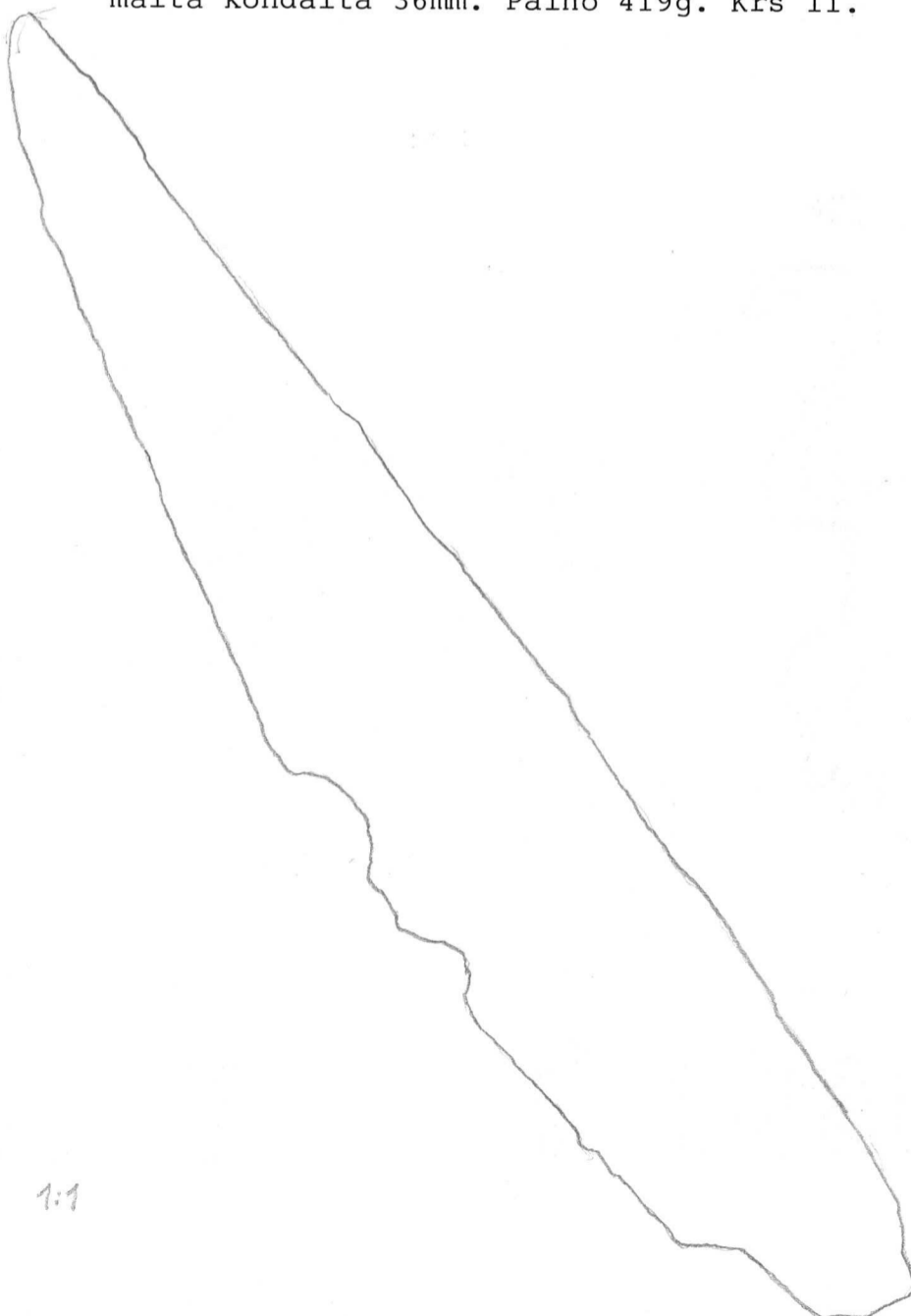
Ruutu 108/106

28. Palanutta luuta 1g. Pintakerros.

29. Saviastianpaloja 5 kpl, ruskeaa saviaimesta, sekoitteena kivimurskaa. Paino 10g.
Krs. I.

30. Palanutta luuta 3g. Krs I.

31. Väkipuukko, selkä suora, teräosa kaareva.
Ruoto-osa katkennut. Kokonaispituus 211mm,
josta teräosa 195mm. Terän leveys leveimmältä kohdalta 36mm. Paino 419g. Krs II.



1:1

32. Saviastianpaloja 2 kpl, vaaleanruskeaa saviainesta, sekoitteena kivimurskaa. Paino 4g. Krs. II.
33. Palanutta luuta 11g, krs II.
34. Sulanutta pronssia 1 kpl, paino 1g. Krs III.
35. Rautanaula, katkelmallinen, pituus 29mm. Paino 3g. Krs III.
36. Rautaesineen katkelma, mahdollisesti ruoto-osa edellämainittuun väkipuukkoon. Pituus 32mm, leveys 8mm, paino 3g. Krs III.
37. Saviastianpaloja 7 kpl, ruskeaa saviainesta, sekoitteena kivimurskaa. Paino 20g. Krs III.
38. Sintraantunutta savea 31g, krs III.
39. Palanutta luuta 6g, krs III.

KOEKUOPAT

KK 1

40. Sulanutta pronssia 1 kpl, paino 1g.
41. Saviastianpaloja 13 kpl, vaalean- ja tummanruskeaa saviainesta, sekoitteena kivimurskaa. Paino 24g.
42. Palanutta luuta 23g.

KK 3

43. Palanutta luuta 2g.

25333
KARJAA
Degerby
Domargård

25333

KK 4

KARJAA

Degerby

44. Palanutta luuta 2g.

Domargård

KK 6

45. Saviastianpaloja 38 kpl, harmaanruskeaa saviainesta, sekoitteena kivimurskaa. Paino 65g.

KK 7

46. Saviastian murusia 6 kpl, paino 2g.

47. Sintraantunutta savea 20g.

KK 9

48. Sintraantunutta savea 25g.

KK 10

49. Saviastianpaloja 4 kpl, ruskeaa saviainesta, sekoitteena kivimurskaa. Paino 15g.

KK 11

50. Saviastianpala, harmaanruskeaa saviainesta, sekoitteena kivimurskaa. Paino 1g.