

1990

Rautakauden ja historiallisen ajan
löydöt, jotka Taito Kangaslainen toi-
mitti museovirastoon virkamatkal-
taan Mikkelin Visulahteen 14.5 -
12.6.1990. dia. 25.6.1990
luotteloinut Taito Kangaslainen
ltr. kertomus museoviraston top.
arkistossa.

25627

Mikkeli
Visulahti

kenos 1, ruutu 537/1497

1 luuta 3 kpl nauvo yht. 2g.

kenos 1, ruutu 537/1498

2 saavia 2 kpl. nauvo yht. 2g.
palat ovat väriltään ruskeita ja kkoitte-
na on kiivenrujo.

kenos 1 ruutu 538/1497

3 kvarti-iskos nauvo: 6g

kenos 1 ruutu 538/1498

4 palamitta savca 7 kpl. nauvo yht. 4g.

1990

25627

Mikkeli

Vitulakki

kenos 1 ruutu 538/1498

5. luuta 1 kpl. paino: 2g.

kenos 1 ruutu 539/1497

6. luuta 4 kpl. paino yht. alle 1g.

7. palanutta saava 21 kpl. paino yht. 8g.

väri on väriltään vaaleanruskeaa, manana ei näy rekoilleita.

kenos 1 ruutu 539/1498

8. palanutta saava 24 kpl. paino yht. 8g.

väri ja manna kuten edellisessä.

9 kvartsi-iskos. paino alle 1g.

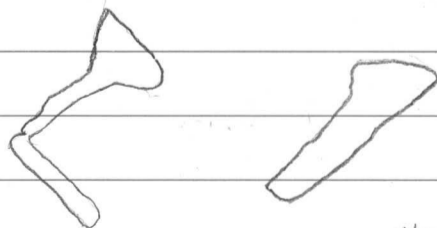
kenos 1 ruutu 540/1497

10 palanutta saava 19 kpl. paino yht. 6g.

väri ja manna kuten löydöksi n:o 8.

kenos 1 ruutu 540/1498

11 rautanauhoja 2 kpl. paino yht. 8g.



1/1 TK-20

12 palanutta saava 19 kpl. paino yht. 10g.

väri ja manna kuten löydöksi n:o 8.

1990

kenos 1 ruutu 541/1497

25627

13 palanutta savoa 1 kpl. paino alle 1g.

Kuulokeli

väri ja rakenne kuten löydös n:o 8.

Viisulaliti

kenos 2 ruutu 537/1498

14 palanutta savoa 25 kpl. paino yht. 10g.

kenos 2 ruutu 538/1498

15 palanutta savoa 13 kpl. paino yht. 4g.

osa palanista on vaalean- ja osa punaisen
ruskeita. Punaisenruskeimmat palat on
hivimurttu- ja rakkaita ja ne voivat olla
tällöin palanina

kenos 2 ruutu 539/1497

16 palanutta savoa 53 kpl. 37 g.

väri ja massa kuten löydös n:o 8.

kenos 2 ruutu 539/1498

17 palanutta savoa paino yht. 67g.

väri ja massa kuten löydös n:o 8.

18 puita 1 kpl. paino alle 1g.

kysessä ilmeisesti kulkopii



1/17K-96

19 huuta 1 kpl. paino 3g.

1990

25627

kenos 2 ruutu 540/1498

Kileleeli

20 palamitta savca

paino yht 35g.

Visulahti

väri ja marna kuten löydöksi n:o 8.

kenos 3 ruutu 537/1497

21 kvartsi-iskos, paino 21g.

kenos 3 ruutu 538/1498

22 palamitta savca 5 kpl. paino yht. 18g.

yhdenä palanista on havaittavissa lasitusta,
pala on ilmeisesti myöhempiä keramiikkaa.

kenos 3 ruutu 539/1498

23 palamitta savca paino yht 50g.

savi on väriltään vaaleaurakkaa, marnaa
ei ole sekaitteita.

24 luuta 1 kpl. paino 2g.

25 hammas, paino 4g.

kenos 3 ruutu 540/1498

26 palamitta savca paino yht. 38g.

väri ja marna kuten löydöksi n:o 23.

kenos 3 ruutu 541/1498

27 luuta 6 kpl. paino yht. 4g.

luista kaksi on hampaita

1990

kerros 4 ruutu 537/1498

25627

28 palamutta savea paino yht. 14g.

Miljeli

paloista ora on harmaita, ora vaalean
ruskeita. Marmaa ei näy selkeit-

Visulahti

29 rautakuonaa 1kpl. paino 2g.

30 palamutta luuta 1kpl. paino 2g.

kerros 4, ruutu 538/1497

31 luuta 1kpl. paino 4g.

kerros 4, ruutu 539/1498

32 palamutta savea paino yht. 1229g.

savei on väriltään vaaleanruskeaa,
marmaa ei ole havaittavissa selkeit-

kerros 4 ruutu 538/1498

33 palamutta savea paino yht. 22g

marm ja väri kuten edellisessä

kerros 4 ruutu 539/1498

34 kvartsi-iskos paino alle 1g.

kerros 4 ruutu 540/1497

35 palamutta luuta paino yht alle 1g.

1990

25627

Mikkeli

Visulahti

kuvos 4 ruutu 540/1498

36 rautaesine paino 23g.

Ei näy toinen pää on teroitettu. Kypessä on
punnelio tai naskali. pituus 9,2cm.

X: 540,82 Y: 1498,63 Z: 198



1/1 TK-90

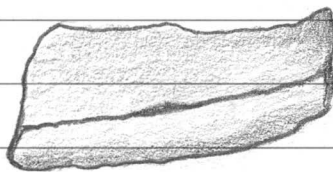
37 metallipala paino 6g.

pala on joko pronssia tai kuparia.

Palassa on vihreää patinaa.

Pala muodortuu ohuesta levystä, joka
on osittain hioutettu kaksinkerroin

X: 540,86 Y: 1498,36 Z: 197



1/1 TK-90

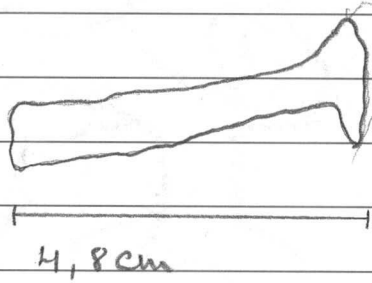
4,3cm.

1990

38 rautanavula, paino 10g.

25627

Milleleli
Visulaatiti



39 raka-ain kappale paino: 25g.

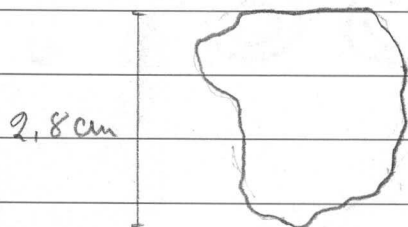
40 palamitta rauta painoyht. 124g.

41 palamitta luuta 6 kpl. painoyht alle 1g.

kuvos 4, ruutu 541/1498

42 metallin kappale paino: 2g.

pala on ollut kuparin tai pronssi-
lewyn kappale onnessi on viivaa
pistina X: 541,59 Y: 1498,33 Z: 198



1/1 TK-90

43 rauta kuonaa 1kpl. paino: 5g.

44 palamitta luuta 1kpl. paino: 1g.

1990

25627

Mikkeli
Visulahti

kenos 5 ruutu 537/1498

45 luuta 2kpl. paino yht 127 g.

X: 537,45 Y: 1498,96 Z: 197

46 palamilla luuta 2kpl. paino yht. alle 1g

kenos 5 ruutu 538/498

47 luutu-iskos

paino: alle 1g.

48 luuta 6kpl. paino yht 55g.

kenos 5 ruutu 538/1498

49 luuta 1kpl. paino 19g

X: 538,75 Y: 1498,0 Z: 184

50 luuta 2kpl. paino yht. 3g

kenos 5 ruutu 539/1498

51 pi-iskos paino: alle 1g

niin väriltään harmaata ja kiven
alkeperäisiä pintaa on havaittavissa.

52 luuta 1kpl. paino: 8g

kenos 5 ruutu 540/1498

53 rautakuoaa 1kpl. paino: 45g

X: 540,80 Y: 1498,75 Z: 205

1990

kerros 5 ruutu 541/1498

25627

54 palamutla luuta 2 kpl. paino ylt alle 1g.

Mikkeli
Visulatti

55 palamatonta luuta 7 kpl. paino ylt. 6g

56 palamatonta luuta 8 kpl. paino ylt 39g

X: 541,10 Y: 1498,25 Z: 206

kerros 6 ruutu 537/1497

57 luuta 2 kpl. paino ylt. 8g

kerros 6 ruutu 538/1498

58 luuta 4 kpl. paino ylt 12g.

59 palamutla raoco 1 kpl. paino alle 1g.

kerros 6 ruutu 539/1498

60 luuta 7 kpl. paino ylt 12g.

kerros 6 ruutu 541/1498

61 luuta 1 kpl. paino. 11g.

kerros 7 ruutu 538/1498

62 luuta 1 kpl. paino alle 1g.

X: 538,65 Y: 1498,60 Z: 210

1990

25627
 Mikkelä
 Visulampi

Intolöydöt
 Alueella suoritettiin pintapöimintä, jonka löydöt on otettu talteen 10m x 10m kokoisina ruutuina. Sueltkloron erin-tyvät koordinaattiluvot viittaavat näihin koordinaatteihin, jotka ovat yhteneviä nykyisen kaivausalueen koordinaatiston kanssa.

1500-1510 / 390-400

63 kvartsi-iskos

paino 3g.

1500-1510 / 400-410

64 palanutta rautaa 9 kpl. paino ylt. 14g.
 palat ovat väriltään vaaleanruskeita, toisessa paloista on kiven siruja sekoitteena.

65 rautakuonaa 1 kpl. paino 30g.

kuona on väriltään vihertävää ja siinä on laimaimen rakenne.

1500-1510 / 400-420

66 palanutta rautaa 1 kpl. paino 2g

väri ja sekoite kuten löydetty n:o 64

67 piitä 1 kpl.

paino 9g.

kappale on väriltään vaaleanharmaa.

1990

68 rautakuonaa 1 kpl. paino 9g 25627
kuonaa on lanimaista ja siihen on kiinnittynyt hiidenpalasia. Mikkelin Visulahti

1500-1510 / 430-440

69 rautakuonaa paino 4g
palaan toinen pinta on lanitettu.
Värikkään pala on tummanharmaa, osin ruskeaa.

70 kvartsi-iskos paino: 1g

71 rautakuonaa 1 kpl. paino 8g.
kuonaa on lanimaista ja värikkään tummanvihreää.

1500-1510 / 450-460

72 palanutta rautaa 2 kpl. paino yht 16g.
palat ovat värikkään punaisen ruskeita ja voivat olla kiven palasia. Massa on murehtunut ja silettänyt on jokunen kivensiru.

1500-1510 / 460-470

73 kvartsi-iskos paino: 2g.

74 rautakuonan kappale paino: 13g.
rakennus ja väri kuten löyly n:o 71:stä.

1990

25627	1500-1510 / 490-500	
Mikkeli Visulahti	<u>75 kvantti-isko</u>	paino: 1g.
	1500-1510 / 530-540	
	<u>76 kvantti-isko</u>	paino: 7g.
	1510-1520 / 350-360	
	<u>77 vuoristoristallia</u> 1 kpl. palan pinta on hiekkoinen.	paino: 3g.
	1510-1520 / 360-370	
	<u>78 palanutta savea</u> 1 kpl. pala on ilmeisesti tiiltä. Palama on kvantti- pauhe sekoite, muuten pala on väriltään tummanpunainen.	paino: 26g.
	<u>79 kvantti-raaka-ainekappale</u>	paino: 155g
	1510-1520 / 380-390	
	<u>80 kvantti-isko</u>	paino: 5g.
	1510-1520 / 400-410	
	<u>81 palanutta savea</u> kyseessä on tilden tai saviasian pala. väriltään pala on vaaleanharmaa. sekoitteena on kvantti-rauhetta. Palama on kahni tavasta pintaa kalitusuorassa toisinaan mähönen.	paino: 5g.

1990

1510-1520 / 410-420

25627

82 raaiantian pala

paino: 3g.

Mikkeli

pala on väriltään vaaleanharmaa. Palan toisessa
pinnassa on havaittavim kaks painannetta,
jotka kulkevat palan poikki.

Visulampi

83 palamutta savea 2 kpl. paino yht 7g.

palat ovat väriltään vaaleanruskeita.
siveltöinä on kvartsimurskaa.

84 rautakuonaa 2 kpl. paino yht. 34g.

palat ovat väriltään mustia, rakennus on
harjainen.

1510-1520 / 420-430

85 palamutta savea 1 kpl. paino: 2g

väri ja rakenne kuten löytö n:o 83:ssa.

86 rautakuonaa 1 kpl. paino: 86g.

väri ja rakenne kuten löytö n:o 84:ssä.

1510-1520 / 470-480

87 rautakuonan kappale paino: 32g.

väri ja rakenne kuten löytö n:o 84:ssä.

1510-1520 / 480-490

88 pi-iäkos

paino 1g.

iäkos on väriltään harmaa.

1990

25627	1510-1520/500-510	
Mikkeli Visulahti	<u>89 kvantti-iskos</u>	paino: 24g.
	1510-1520/510-520	
	<u>90 pii-iskos</u>	paino: 19g.
	iskos on väriltään tummanruskea. pala on osin nodulin alkuperäisen kalleleikuksen peittä.	
	1510-1520/530-540	
	<u>91 rautakuonan pala</u>	paino: 7g.
	pala on kevyttä ja hiekoista, väriltään ruskeanharmaa.	
	1520-1530/450-460	
	<u>92 saviantian pala</u>	paino: 8g.
	pala on toiselta puolen väriltään, toiselta puolen melkein harmaa.	
	1520-1530/500-510	
	<u>93 kvantti-racka-ainekappale</u>	paino: 85g.
	pala on harmaittavaa rautakvarttia.	
	1530-1560/350-500	
	<u>94 kvantti-iskos</u>	paino: 8g.
	1530-1560/500-560	
	<u>95 litunipun varsi pala</u>	paino: 3g.

1990

1400-1410 / 500-510

25627

96 palanutta savea 1kpl.

paino: 2g.

Mitelletti
Visulahti

1410-1420 / 560-570

97 kvartsi-iskos

paino: 4g.

1410-1420 / 460-470

98 kvartsi-iskos

paino: 4g.

1420-1430 / 390-400

99 rautakappale

paino: 3g.

palan ruskea noin on lasitettu, sisä-
sien on harmaa. Marna on tiivistä,
ei näy siinä näy sioitteita.

1420-1430 / 580-590

100 pii-iskos

paino: 4g.

iskos on väriltään valkeanharmaa.

1420-1430 / 420-430

101 rautakuonan kappale paino: 160g.

kappale on pinnalta kuplisen hu-
koittama, on hiidipainanteiden
peittämä, väriltään ruostuneen ruskeaa ja
musta.

1430-1440 / 550-560

102 pii-iskos

paino: 3g.

iskos on väriltään tummanruskea, on
kalkkikuoren peittämä.

1990

25627	1440-1450 / 360-370	
Mikkeli	103 <u>parannettu raves</u>	paino: 3g
Visulampi	ravei on väriltään vaalean ruskeaa, rakenteeltaan ei ole.	
	1440-1450 / 430-450	
	104 <u>kvartsi-iskos</u>	paino: 10g
	105 <u>pii-iskos</u>	paino: 1g
	iskos on vaaleanharmaa.	
	1440-1450 / 440-450	
	106 <u>kvartsi-iskos</u>	paino: 3g.
	1440-1450 / 490-500	
	107 <u>kvartsi-iskos</u>	paino: 32g.
	1450-1460 / 490-500	
	108 <u>pii-iskos</u>	paino: 6g
	iskos on väriltään ruskeanharmaa.	
	1450-1460 / 570-580	
	109 <u>litupii-pun katkelma</u>	paino: 1g
	1460-1470 / 320-330	
	110 <u>pii-iskos</u>	paino: 6g
	iskos on väriltään tummanruskea.	

1990

1460-70/350-60

111 kvartti-iskos

paino: 6g.

Q5627

Miteeli

Visulahti

1460-1470/500-520

112 hiottu kivilajinmeccu kätkelmä paino: 30g

palat on väriltään vaaleanvihreitä ja sen kauni kohtimoravan toisissa nähdessä olevaa lapetta on hiottu tasaviksi.

113 liitupiiipuu varsin paks

paino: 2g.

1460-1470/520-530

114 palamittu ruvee

paino: alle 1g

palat on väriltään vaaleanruskeita.

1460-70/580-90

115 kvartti-iskos

paino: 21g.

1470-80/370-80

116 kvartti-iskos

paino 16g.

1470-80/430-40

117 kvartti-iskos

paino: 4g.

1470-80/470-80

118 kvartti-iskos

paino: 12g.

1470-80/490-500

119 palamittu ruvee 3 kpl. paino ylt. 6g

palat ovat väriltään vaaleanruskeita.

1990

25627	1470-1480/510-520	
Mikkeli Visulahti	<u>120 palamutta savea</u> 4kpl. painoyht. 13g. palat ovat väriltään vaaleanruskeita ja osin harmaita. Sekoittaita ei ole havaittavissa ja massa on tiivistä.	
	1470-80/520-30	
	<u>121 palamutta savea</u> 8kpl. painoyht. 12g. väri ja sekoite kuten löytö n:o 120:sta.	
	1470-80/530-40	
	<u>122 palamutta savea</u> 2kpl. painoyht. 6g. väri ja sekoite kuten löytö n:o 120:sta.	
	1470-80/540-50	
	<u>123 palamutta savea</u> painoyht. 8g. väri ja sekoite kuten löytö n:o 120:sta	
	1480-90/350-60	
	<u>124 kvartsi-isker</u> paino: 23g.	
	1480-90/390-400	
	<u>125 kvartsiydin</u> paino 137g.	
	1480-90/420-30	
	<u>126 kvartsi-rakka-aike kappale</u> paino: 97g	
	1480-90/510-20	
	<u>127 kvartsi-rakka-aike kappale</u> paino: 59g	
	1480-90/510-20	
	<u>128 palamutta savea</u> paino: alle 1g. savei on väriltään ja massaltaan kuten löytö n:o 120	

1990

1480-90 / 1480-90.

25627

129 kvartsi-iskolinä 3 kpl. paino ylt. 79g

Mikkeli

Väinälähti

1480-90 / 560-70

130 liitupiipun varsipala paino 2g.

Intolöytö peltomullasta

131 metallileveyn pala paino alle 1g.

pala on kuparia tai pronssia. Paksu on
onittain vihreä patina

Intolöytö peltomullasta

132 pii-iskolinä 5 kpl. paino ylt. 12g.

palat ovat kummanruskeita ja vaaleanharmaita.

Intolöytö peltomullasta

133 kvartsi-isko paino: 12g.

Intolöytö peltomullasta

134 palamatto savessa 10 kpl. paino ylt. 23g.

palat ovat väriltään vaaleanharmaita.
Marran on tiivistä, eikä siinä ole havait-
tavissa rakoittia.

Intolöytö peltomullasta

135 liitupiipun varsipaloja 2 kpl. paino ylt. 6g.

136 kvartsi-iskos forssattikuopasta 1470/510 paino 88g

137 kvartsi-iskos forssattikuopasta 1750/586 paino: 2g

138 kvartsi-iskos forssattikuopasta 1680/166 paino 38g.