

Kivikautisia asuinpaikkalöytöjä, jotka fil.kand. Jyri Saukkonen on tuonut inventointimatkaltaan Hämeenlinnasta 1990. Ks. J. Saukkosen inv.kertomusta "Hämeenlinna, Kantolan ja Kirstulan alueet. Yleiskaava-alueiden inventointi 1990", KOHDE 1, s. 10-12. Paikalta ei ole aiempia löytöjä. Diar. 23.10.1990.

Kvartsi-iskoksia 6 kpl/61 g

Peruskartta 2131 09 HÄMEENLINNA

x= 6768 39-46

y= 2522 36-40

z= n. 84.5-87

(= löytöalueen peruskoordinaatit)

Kivikautisia asuinpaikka(?)löytöjä (n:o 1) ja ajoitukseltaan tuntematon irtolöytö (n:o 2), jotka fil.kand. Jyri Saukkonen on tuonut inventointimatkaltaan Hämeenlinnasta 1990. Ks. J. Saukkosen inv.kertomusta "Hämeenlinna, Kantolan ja Kirstulan alueet. Yleiskaava-alueiden inventointi 1990", n:on 1 osalta KOHDE 2 A, s. 15-17 ja n:on 2 osalta KOHDE 2 B, s. 20-21. Paikalta ei ole aiempia löytöjä. Diar. 23.10.1990.

1. Kvartsi-iskoksia 5 kpl/17.5 g

Peruskartta 2131 09 HÄMEENLINNA

x= 6768 49-53

y= 2523 09-13

z= n. 82-84

(= n:on 1 löytöalueen peruskoordinaatit)

2. Saviesineen katkelma. Lattea. Toisella puolella ulkopintaa ja tällä puolella osittain jäljellä kaksi reikää tai kuoppaa, joiden halkaisija yläosassa ollut n. 15 mm. Vastakkainen puoli palanut pinnalta huokoiseksi. Saviaines muuten tiivistä, sekoitteena vähän kivenmuruja. Saven väri vaalenahramaa. Koko 52 x 37 x 17 mm, paino 18 g. Ks. kuvaa.

25885

HÄMEENLINNA

Kirstula

Tölkkimäen-

vainio

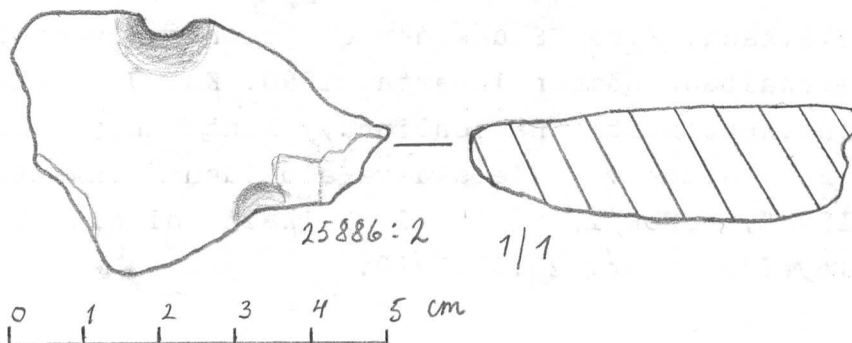
25886

HÄMEENLINNA

Kirstula

Riihimäki E

25886
HÄMEENLINNA
Kirstula
Riihimäki E



Peruskartta 2131 09 HÄMEENLINNA

x= 6768 53

y= 2523 12

z= n. 82-82.5

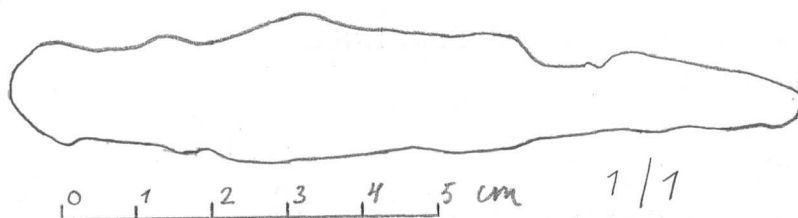
(= n: on 2 löytöpaikan peruskoordinaatit)

25887
HÄMEENLINNA
Kirstula
Rajala

Rautakautisia asuinpaikkalöytöjä, jotka fil.kand. Jyri Saukkonen on tuonut inventointimatkaltaan Hämeenlinnasta 1990. Ks. J. Saukkosen inv.kertomusta "Hämeenlinna, Kantolan ja Kirstulan alueet. Yleiskaava-alueiden inventointi 1990", KOHDE 3 A, s. 24-26. Asuinpaikalta ei ole aiempia löytöjä. Diar. 23.10.1990.

1. Veitsi, rautaa

Terän kärki puuttuu. Pituus 105 mm, terän suurin leveys 19 mm ja suurin paksuus 5 mm. Ks. kuvaa.



2. Savikiekon katkelma.

Reiästä osa jäljellä. Saviaines tiivistä, sekoitteena pieniä kivenmuruja. Ulkopinnan väri suurimmaksi osaksi musta, osaksi punertavanruskea. Koko 58 x 42 x 20 mm, paino 37 g. Ks. kuvaa.