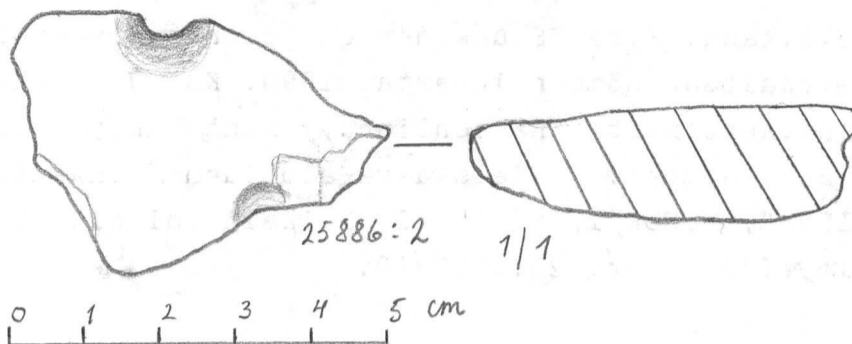


25886
HÄMEENLINNA
Kirstula
Riihimäki E



Peruskartta 2131 09 HÄMEENLINNA

x= 6768 53

y= 2523 12

z= n. 82-82.5

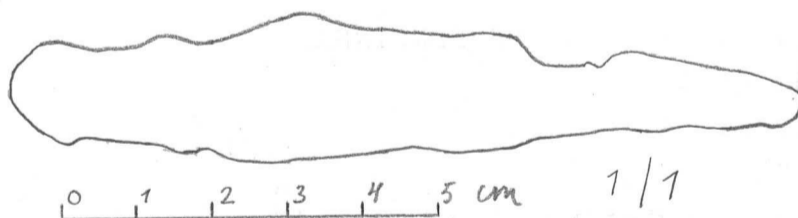
(= n: on 2 löytöpaikan peruskoordinaatit)

25887
HÄMEENLINNA
Kirstula
Rajala

Rautakautisia asuinpaikkalöytöjä, jotka fil.kand. Jyri Saukkonen on tuonut inventointimatkaltaan Hämeenlinnasta 1990. Ks. J. Saukkosen inv.kertomusta "Hämeenlinna, Kantolan ja Kirstulan alueet. Yleiskaava-alueiden inventointi 1990", KOHDE 3 A, s. 24-26. Asuinpaikalta ei ole aiempia löytöjä. Diar. 23.10.1990.

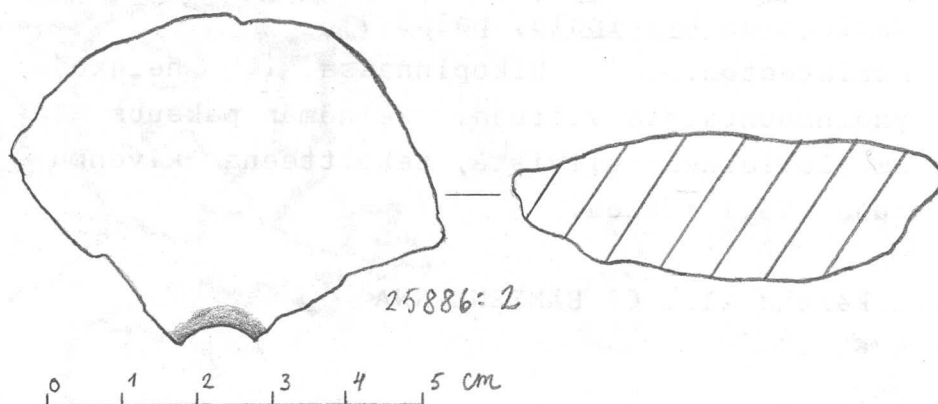
1. Veitsi, rautaa

Terän kärki puuttuu. Pituus 105 mm, terän suurin leveys 19 mm ja suurin paksuus 5 mm. Ks. kuvaa.



2. Savikiekon katkelma.

Reiästä osa jäljellä. Saviaines tiivistä, sekoitteena pieniä kivenmuruja. Ulkopinnan väri suurimmaksi osaksi musta, osaksi punertavanruskea. Koko 58 x 42 x 20 mm, paino 37 g. Ks. kuvaa.



25887
HÄMEENLINNA
Kirstula
Rajala

3. Saviastian kylkipaloja 13 kpl/40 g
Koristeettomia. Seinämän paksuus 7-10 mm. Saviaines tiivistä, sekoitteena kivenmuruja. Väri vaihtelee ruskeanmustasta ruskeaan.
4. Saviastian kylkipala, paino 7.5 g
Koristeeton. Seinämän paksuus 9-10 mm. Saviaines tiivistä, mutta karkeaa, sekoitteena runsaasti kivenmuruja(?). Väri kauttaaltaan musta.
5. Savitiivistettä 4 kpl/62 g
Kaikissa kaksi hirsi (-tai muuta) painannetta vastakkaisilla puolilla paloja.
6. Savitiivistettä 6 kpl/115 g
Kaikissa yksi hirsipainenne.
7. Kvartsi-iskos, paino 4 g

Peruskartta 2131 09 HÄMEENLINNA

x= 6769 32-40

y= 2522 70-77

z= 85-87

(= n:oiden 1-7 löytöalueen peruskoordinaatit;
kertomuksen koordinaatit a)

8. Savitiivistettä(?) 1 kpl/12 g
Hirsi(?)painanteinen.

Peruskartta 2131 09 HÄMEENLINNA

x= 6769 26

y= 2522 79

z= n. 86.5

(= n:on 8 löytöpaikan peruskoordinaatit; kertomuksen koordinaatit b)

25887

HÄMEENLINNA

Kirstula

Rajala

9. Saviastian kylkipala, paino 7 g

Koristeeton. Ulkopinnassa heikkoja yhdensuuntaisia viiruja. Seinämän paksuus 10 mm. Saviaines tiivistä, sekoitteena kivenmu-ruja. Väri ruskea.

Peruskartta 2131 09 HÄMEENLINNA

x= 6769 29

y= 2522 85

z= n. 83

(= n: on 9 löytöpaikan peruskoordinaatit; kertomuksen koordinaatit c)