

Kautakautisia kalmitöytäjä,
jotka on otettu talteen Mirja
Niittisen ja Anna-Liisa Hirvikuodon
johtamassa kaivauksessa 1.7. -
20.7. 1990 Valkeasosken Jutikkalan
Muuntajamäen alueella olevasta
röykkiö- ja polttokenttäkalmit-
tosta.

Peruskartta , koordinaatit:

Päivä 27.12.1990. Aikaisemmat
löydöt:
Alue 7

1. Kuusi saviastian palaa (suurim-
man koko on 39×25 mm); astian
seimästä. Savimassa on harmaata, sekoit-
tuna vähän kivensiiruja, 11 gr.

7. keros, WS-sektori, ruutu 94/496

2. Suora seimäisen saviastian reun-
pala. Punertavaa savea, sekoitteena
on pieniä kivensiiruja, 3 gr.

7. keros, WS-sektori, ruutu 94/496.

3. Kahdeksan kuonaksi palanutta
savenpala 8 gr. 7. keros, WS-sektori,
94/496.

4. 14 palaneen savenpala, kiihimintä,
joukossa saviastianpalan siir. 15 gr.

7. keros, WS-sektori, ruutu 94/496.

5. Palanut kuonasiirun, alle gr. 7. keros,
WS-sektori, ruutu 94/496.

6. Kaksi palaa savikuonaa ja kaksi
palaneen saven siir. 4 gr. 7. keros,

KM 26079
Valkeasoski,
Jutikkala,
Muuntajamäki

KM 26079

WS-sektori, nautu 94/497

Valkeasäsi,

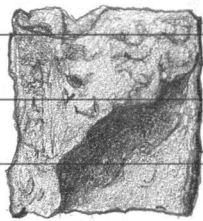
Jutikkala,

Muuntajanmäki

7. Halkkimäinen, puthkeksi tai ruutettu
nautuheru, ehkä puukon kädensijasta.

13 gr, 1. keros, WS-sektori, $x = 94,65$, $y = 499,00$, $z = 1,54$. Koko $2,5 \times 2,6$ mm

101



P.1.97

8. Kolme pientä saviastian palaa,

1 keros, WS-sektori, nautu 94/499, 1 gr.

9. Yhdeksän muua punaiseksi palanutta savaa, 2 gr, 1. keros, W-S-sektori, nautu 94/499.

10. Kaksi pientä saviastian palaa, 3 gr, 1. keros, WS-sektori, nautu 95/496.

11. Palanut luunsirunan, alle 1g, 1. keros, WS-sektori, nautu 95/496.

12. Saviastian palanen tai jostain muusta savi erimeestä. Palassa soikea painanne. Punertavaa tiivistä savaa, 3 gr, 1 keros, WS-sektori, nautu 95/4967

13. Savipallo, tiivistä, punertavaa savaa, 2 gr, 1 keros, WS sektori, nautu 95/498

14. Murusiksi palanutta savaa, 6 palaa, 5 gr, 1 keros, WS sektori, nautu 96/498

15. Murusiksi palanutta savaa, 4 palaa, 1 gr, WS sektori, nautu 96/499.

16. Kolme saviastian palaa, 5 gr. 1 keros WS sektori, nautu 97/496.	KM 26079 Valkeakoski, Jutikkala, Muuntajamäki
17. Kuusi palameen savon palaa, 2 gr, 1 keros, nautu 97/496. WS-sektori.	
18. Saviastian palameen ja kakori pala- meen savon palaa, 1 gr, 1. keros, nautu 97/497. WS-sektori.	
19. Kolme pientä saviastian palaa, 1 gr, 1. keros, WS-sektori, nautu 97/498.	
20. Palanutta savea, 12 gr. 1 keros, WS-sektori, nautu 97/498.	
21. Kuomaksi palanutta savea, 15 palaa, 39 gr, 1 keros, WS-sektori, nautu 97/499.	
22. Palanutta savea, 15 kuomaksi palanutta savea, 14 gr. 1 keros, WS-sektori, nautu 97/499.	
23. Kakori kuoman palaa, 15 gr. 1 keros WS-sektori, 15 gr, 1 keros, nautu $x=97$, $y=499$.	
24. Palanutta savea, 3 murua, 1 gr, 1. keros, WS-sektori, nautu 98/496.	
25. Palameen savon muruja, 4 gr, 26 palaa, 1 keros, WS-sektori, nautu 98/497	
26. Seitsemän saviastian palaa, 13 gr. 1. keros, WS-sektori, nautu 98/498.	
27. 29 palaa palanutta savea ja muruja,	

KM 26079

30 gr. 1. kenos WS-sektori, nautu 98/498.

Valkeasabi,

Jutikkala,

Muuntajanmäki

28. 6 palaa savikuomaa ja muruja,

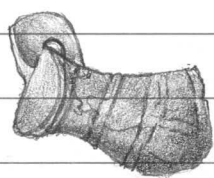
21 gr. 1. kenos, WS-sektori, nautu 98/498.

29. Rautakuomaa 1 pl., 7 gr. 1. kenos,
WS-sektori, nautu 98/499.

30. 48 palaa palanutta savea, melkein
kuoman, 24 gr, 1 kenos, WS-sektori, nautu
98/499.

31. Rautakuoman palanen, 3 gr, 1 kenos,
WS-sektori, nautu 99/496.

32. Tasavartisen soljen puolikas, pronssi,
ohuen piirretty. Koko on $3,1 \times 1,5 \times$
 $1,2$ cm. 1 kenos, WS-sektori, nautu 99/499,
koordinaatit $x = 99, 18, y = 499, 39, z = 0, 96$.
9 gr.



Kolme

33. Kaksi palaneen luunsiina, toinen yksi
mahdollisesti palamaton, WS-sektori, nautu
 $x = 99, y = 499, z = 2$ gr.

34. Palanutta savea 3 gr, WS-sektori, nautu
 $x = 99, y = 497$.

35. Palanutta savea 9 gr, ^{WS}~~WS~~-sektori, nautu
 $x = 99, y = 499$.

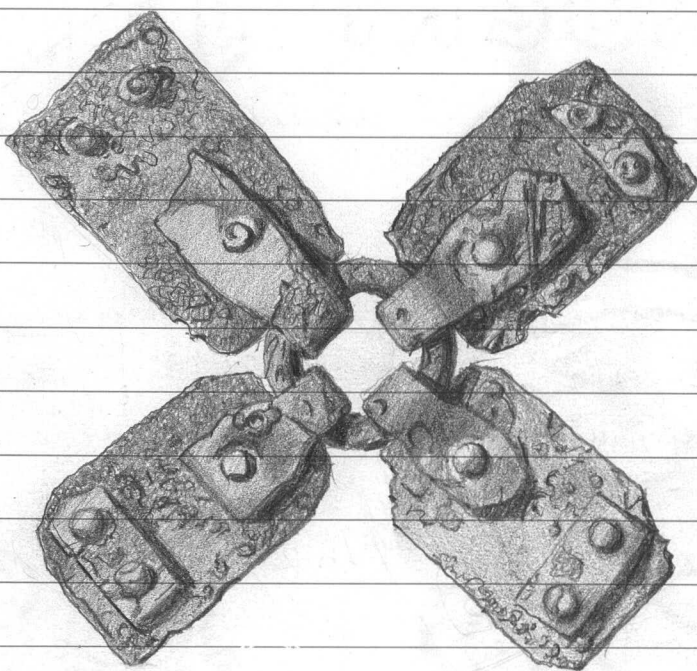
36. Neljä palaneen ravenmurua,
1 gr, NW - sektori, 1 keros, mittu $x=100$, $y=497$

KM 26079
Valkeakoski,
Jutikkala,
Muuntajanmäki

37. 19 palaa palanutta luuta, 5 gr, 1. keros,
mittu $x=100$, $y=497$.

38. Rautainen valjashela. Pyöreässä renkaassa
on neljä samanlaista, suorakaiteen muo-
toista helaa; kiinnitetty renkaaseen
helaan miteillä kiinnityksillä koukuilla;
mitteissä on pyöreä kanta. Suorakaiteen
muotoisten helojen toisessa päässä on,
kolmessa niistä, jäljellä pienet suorakaiteen
muotoiset raudat mahkahihnojen kiinnitys-
tä varten. Näiden kiinnitysmiehit ovat
pyöreäkantaista. Oheen piirretty. Renkaan
halkaisija: $10,1 \times 9,6$ mm, vastaan halkaisija:
 $2,5$ mm. Suorakaiteen muotoisten helojen
 ~~koko~~ koot ovat: $4,3 \times 2,4$ cm, $3,5 \times 2$ cm, $3,4 \times 2,2$ cm,
 $1,8 \times 0,9$ cm. NW - sektori, 1 keros, koordinaatit:
 $x=100,07$, $y=497,42$, $z=1,28$. 69 gr.

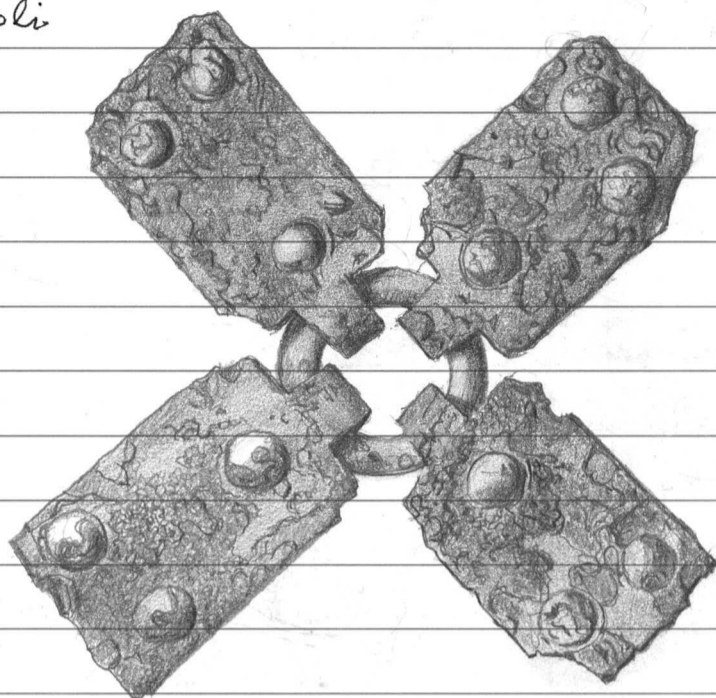
181



KM 26079
Valkeakoski,
Jutikkala,
Muuntajan-
mäki

Helan : 38 toimen
puoli

181



P.I. 97

39. Palanutta luuta 6 gr. WN-sektori,
1 keros, $x=100,46$, $y=497,65$, $z=7,43$.

40. Luusi pientä saviastian palaa, 7 gr.
WN-sektori, nautu $x=99$, $y=499$, 1 keros

41. Saviastian palanen, WN-sektori, 7 keros,
nautu $x=100$, $y=498$.

42. Palanutta luuta 82 gr. WN-sektori,
7 keros, nautu $x=100$, $y=498$.

43. Palanutta luuta 3 gr., Nautu $x=100$, $y=499$, 1. keros.

44. Rautaisen valjashelan osa, samanlai-
nista esimestä kuin 26079:38, puolikas
suorakaiteen muotoisesta levyistä, koko on
, ohen pinnetty. Seuraläytö,
nautu $x=101$, $y=497$, 7 keros, WN-sektori,
8 gr.

45. Soikea raudanpalanen, WN-sektori, 1 keros, nautu 101/497, 2 gr.	KM 26079 Valkeakoski, Jutikkala, Muumintajan- mäki
46. Kolme raudanpalaa, litteää levyä, 1 keros, WN-sektori, nautu 101/497, 2 gr.	
47. 9 palanutta luunsirua, WN-sektori, nautu 101/497, 1 gr.	
48. Kolme palanutta savensirua, WN- sektori, 1 keros, nautu 101/498,	
49. Viisi palanutta luunsirua, WN-sek- tori, 2 keros, nautu 101/498, 3 gr.	
50. Neljä palanutta luunsirua, WN-sek- tori, 1 keros, nautu 101/499, 1 gr.	
51. Neljä saviastian kylkipalaa, NW- sektori, 1 keros, nautu 102/496, 11 gr.	
52. Kaksi palaneen luunsirua, NW-sek- tori, 1 keros, nautu 102/497.	
53. Saviastian kylkipala, NW-sektori, 1 keros, nautu 102/497, 3 gr.	
54. Kaksi palaneen saven palaa. NW-sektori, 1 keros, nautu 102/497, 5 gr.	
55. Palanut savensiruun, NW-sektori, 1 keros, nautu 102/499,	
56. Kaksi palaneen luunsirua, NW- sektori, 1 keros, nautu 103/496	

- KM 26079
Valkeakoski,
Jutikkala,
Muurintajämäsi
57. Viisi saviastian sirua, WN-sektori,
1. keros, nuntu 103/496, 2 gr.
58. ⁴⁷ ~~24~~ palaa ja muruja palanutta savea, NW-
sektori, 1. keros, nuntu 103/496, 189 gr.
59. Palanutta luuta 6 gr. NW-sektori,
1. keros, nuntu 103/497.
60. Kolme rautalevyn palaa. NW-sek-
tori, 1. keros, nuntu 103/497, 5 gr.
61. 50 savikuonan palaa ja muruja,
eriäässä palassa erottuu selvästi
puunsyiden rinnakkaiset painaumet.
NW-sektori, 1 keros, nuntu 103/497,
151 gr.
62. Palanutta savea palanen. NW-
sektori, 1. keros, nuntu 103/498, 7 gr.
63. Kaksi palaneen luunsirua, NW-
sektori, 1. keros, nuntu 103/498.
64. Kuonaksi palanutta kiihiminkiä.
Siinä on halaitun puun painauma.
NW sektori, 1. keros, nuntu 103/497,
131 gr.
65. Palanut luunsirua, NS-sektori,
1. keros, nuntu 99/497.
66. Isittain suorastaan kuonakoi
palanutta savea, NW-
67. Rautaisen valjashelan osa, samanlaises-
tä esineestä kuin: 38. levyn katkelmas-

sa on jäbjetta rautamiitti. Koko
lheen piirretty. Sektori NW, 1 kerros, ruutu
104/497, 2 gr.

KM 26079
Valkeakoski,
Jutikkala,
muuttajan maku

68. Viisi raviaastian kylkipalaa sekä yksi
reunapala suorareimäisestä astiasta. Pumer-
tavaa ravinmassaa, jossa on rekoitena
valkoista kiviainesta; sisäpinta on hama.
Sektori NW, 1. kerros, ruutu 104/498, 10gr.

69. Palanut luumme. NW-sektori, 1.
kerros, ruutu 104/497, alle 1g.

70. 70 palaa palanutta savea, osaksi
kuonaa. WN-sektori, ruutu 104/498, 1 ker-
ros, 136 gr.

71. 15 palaa kuonaksi palanutta savea.
NW-sektori, 1 kerros, ruutu 104/499.
47 gr.

72. Klakki raviaastian kylkipalaa. 3 g.
NW sektori, 1 kerros, ruutu 104/499.

73. Neljä palaa palanutta luuta.
NW-sektori, 1 kerros, 2 gr. 104/499.

74. Kiekkokivi, koko on $8,3 \times 8,6 \times 1,8$ ^{cm} lheen
piirretty seuraavalle sivulle. ES-sektori,
1. kerros, koordinaatit $x = 94,60$, $y = 500,40$,
 $z = 1,50$, 202 gr.

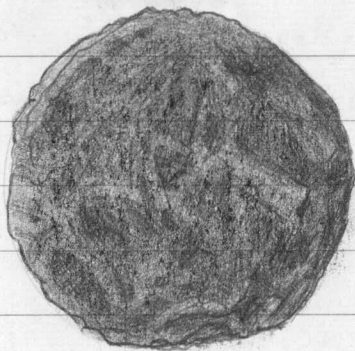
75. 41 palaa palanutta savea, mahdollises-
ti tiiltä. ES-sektori, 1. kerros, ruutu 94/504.
71g.

KM 26079

Valkeakoski,
Jutikkala,
Muuntajanmäki

26079:79

182



P.1.97

76. ~~77~~¹⁴ palan palanutta savea, mahdollisesti tiiltä. SE-sektori, 1. kerros; ~~77~~¹⁸gr. 94/500/1

77. Saviastian palanen. SE-sektori, 1. kerros, ruutu 94/505, 7gr.

78. Saviastian kylkipala, tumman harmaasta, liuskeista keramiikkaa, savimassassa kivimurskaa. SE-sektori, 1. kerros, ruutu 96/501, 6 gr.

79. Kolme palanen saveen palas, punertavaa, tiilenkaltaista savea. SE-sektori, 1. kerros, ruutu 96/505, 2 gr.

80. Saviastian palan sirumen. SE-sektori, 1. kerros, ruutu 97/501. 1. kerros, alle gr.

81. Kolme palamatorista luunsirua. SE-sektori, 1. kerros, ruutu 97/501.

82. Palamatorista eläimen luuta, mm. hampaita, SE-sektori, 1. kerros, ruutu 97/501, 60 gr.

83. Kolme saviastian kylkipalaa ja murusia, tummanväristä, savimassassa runsaasti kivimurskaa sekoitteena. SE-sektori, 1. kerros, ruutu 97/501, 11 gr.

84. Palamut savensiru, SE-sektori, 1. keros, KM 26079
 ruutu 97/503, 1 gr.
 Valkeakoski,
 Jutikkala,
 Muuntajamäki
85. Yhdeksän saviaastian kylkipalaa,
 joista suurimman koko on 6×62 cm. Puner-
 tavaa, sisäpuolelta harmaata keramiikkaa.
 Savimassassa runsaasti kiviainesta
 sekoitettuna, SE-sektori, 1. keros, ruutu
 98/502, 40 gr.
86. Kolme saviaastian kylkipalaa,
 ulko- ja sisäpinta on punertava. Sektori
 SE, 1. keros, ruutu 98/503, 9 gr.
87. Palamutta savea 1 kpl. SE-sektori,
 1. keros, ruutu 98/503, 2 gr.
88. Neljä palamutta savensuurua, SE-
 sektori, 1. keros, ruutu 98/505, 2 gr.
89. Poikkeileikkaukseltaan pyöreä rautavaruus,
 rannan kante? Pituus on
 $6,3$ cm, halkaisija $0,5$ cm. SE-sektori,
 1. keros, koordinaatit: $x=99,60$, $y=50010$,
 $z=1,09$. 7 gr.
90. Kaksi palamutta luunsirua. SE-sektori,
 1 keros, ruutu 99, $y=502$, 1 gr.
91. Kolme palamutta luunsirua,
 NE-sektori, 1. keros, ruutu 100/500,
 2 gr.
92. Viisi palamutta savensirua, joista
 7 on kuonan kaltaista. NE-sektori, 1.
 keros, ruutu 100/500.

<p>KM 26079 Valkeakoski, Jutikkala, Muumintajan- mäki</p>	<p>93. Yksi pala palanutta luuta. NE-sektori, 1. keros, 100/501, 4 g</p>
	<p>94. Kolme palanutta savenpala. NE-sektori, 1. keros, nuntu 100/501.</p>
	<p>95. Kaksi saviastian pala. NE-sektori, 1. keros, nuntu 100/503, 1 gr.</p>
	<p>96. Kolme palanutta savenpala. NE-sektori, 1. keros, nuntu 101/500, 1 gr.</p>
	<p>97. Pyöreä pallo, jossa on reikä. NE sektori, 1. keros, nuntu 101/500.</p>
	<p>98. Palanut savensirumen. NE-sektori, 1. keros, nuntu 101/501.</p>
	<p>99. Viisi palanutta luunsirua. NE- sektori, 1. keros, nuntu 101/500.</p>
	<p>100. Palanut luunsirumen. NE-sektori, 1. keros, nuntu 101/501.</p>
	<p>101. Saviastian reunapala, suora- seimäisestä astiasta. Punertavaa savea. NE-sektori, 1. keros, nuntu 101/501.</p>
	<p>102. Palanut luunsirumen. NE- sektori, 1. keros, nuntu 100/502. alle g.</p>
	<p>103. Palanut savenpala. NE-sektori, 1. keros, nuntu 100/504, 1.</p>
	<p>104. Kaksi palanutta luunsirua 101/501/1, alle g.</p>

105. Saviastian reunapala, Puna-
pintaista keramiikkaa, sisäosa har-
maata; savessa kivimurskaa. NE-
sektori, 1. kerros, nautu 101/504, 3 gr.
106. Kuusi saviastian kylkipalaa,
pieniä murija. NE-sektori, 1. kerros,
nautu 101/505, 2 gr.
107. Palanut savensirumen. NE-sektori,
1. kerros, nautu 102/500.
108. Neljä palanutta luumirua,
NE-sektori, 1. kerros, nautu 102/506.
109. Palanutta savea 11 gr. NE-sektori,
1. kerros, nautu 102/501.
110. Palanutta savea 2 gr. NE-sektori,
1. kerros, nautu 103/502.
111. Palanutta savea 17 gr. NE-sektori,
1. kerros, nautu 102/503.
112. Palaneen luumirumen. SW-sektori,
2. kerros, nautu 94/496
113. Kaksi saviastian kylkipalaa,
Tummanruskeaa liuskeista keramiikkaa,
SW-~~kerros~~ sektori, 2 kerros, nautu
94/496, 8 gr.
114. Seitsemän palaa palanutta savea,
SW-sektori, 2 kerros, nautu 94/496,
22 gr.

KM 26079
Valkeakoski,
Jutikkala,
Muuntajanmäki

KM 26079 Valkeabaski Jutikkala	115. <u>Palamut luunsimmen</u> . SW-sektori, 2 keros, nuntu 94/497, alle gr.
Muuntajanmäki	116. <u>Saviastian reunapala</u> , suoraseinäi- sestä saviastiasta, SW-sektori, 2 keros, nuntu 94/497, 3 gr.
	117. <u>Palamutta savea</u> ¹⁶ 3 gr., nuntu 94/497, SW-sektori, 2 keros.
	118. <u>Palamutta savea</u> alle ²² gr. SW-sektori, 2 keros, nuntu 94/498.
	119. <u>Palamutta savea</u> alle ¹⁴ gr. SW-sektori, 2 keros, nuntu 94/498.
	120. <u>Savikuonaa</u> 39 gr. SW-sektori, 2 keros, nuntu 95/495 ² .
	121. <u>Kaksi saviastian kylkipalaa</u> . SW-sektori, 2 keros, nuntu 95/496, 2 gr.
	122. <u>Pronssi spiraalin pala</u> , pituus cm, halkeaisija, kiennetty pyöreästä ohuesta vartasta, SW-sektori, 2 keros, nuntu 95/497, seuraläytö, alle gr.
	123. <u>Palamutta savea</u> alle ⁶ gr. SW- sektori, 2 keros, nuntu 95/497.
	124. <u>Kymmenen saviastian kylkipalaa</u> . SW-sektori, 2 keros, nuntu 95/497, 9 gr.
	125. <u>Neljä palaa palamutta savea</u> . SW-sektori, 2 keros, nuntu 97/496, 4 gr.

126. Saviastian reuna pala, astiasta, jonka seinämä taipuu jonkin venan sisään päin, Harmahtavaa kuumiikkaa; Savimassassa jonkin venan kivimurskaa. SW-sektori, 2 keros, nunte 96/497, 5 gr.

KM 26079
Valkeasäbi,
Jutikkala,
Muumintajanmäki

127. Kolme savikuoman palaa ja saviastian siemen. SW-sektori, 2 keros, nunte 97/497, 9 gr.

128. Palanutta savea kaksi palaa. SW-sektori, 2 keros, nunte 97/496, 4 gr.

129. Kuomaksi palanutta savea, ⁴⁵ alle gr. SW-sektori, 2 keros, nunte 96/498.

130. Saviastian siemen, SW-sektori, 2 keros, nunte 96/498, alle gr.

131. Palanutta savea 5 gr. SW-sektori, 2 keros, nunte 97/497.

132. Palanutta savea 77 gr. SW-sektori, 2 keros, nunte 96/497.

133. Palanutta savea 5 gr. SW-sektori, 2 keros, nunte 97/497.

134. Palanutta luuta 8 gr. SW-sektori, 2 keros, nunte 97/498.

135. Rautakuoman 6 gr. SW-sektori, 2 keros, nunte 97/499.

136. Saviastian kylkipaloja (2 p + 2 siina, 6 gr.), SW-sektori, 2 keros, nunte 97/999.

KM 26 079
Valkea bosbi,
Jutikkala,
Muuntajamäki

137. Viiri saviastian kylkipalaa ja mur-
reja, 7 gr. SW-sektori, 2 keros, ruutu
98/497.

138. Saviuonaa 44 gr. SW-sektori,
2 keros, ruutu 97/499.

139. Saviastian kylkipaloja 57 gr.
Jaukassa on palanutta savea, mahdol-
lisesti kiihmingin jäännöistä. SW-sektori,
2 keros, ruutu 98/496.

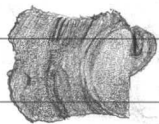
140. Kolme kuonakoi palanutta savea
palaa, 16 gr. NW-sektori, 2. keros, ruutu
100/496.

141. Palanutta savea 13 gr. NW-sektori,
2 keros, ruutu 100/496.

142. Kolme saviastian palaa ja kolme
murua, 4 g, 2 keros, NW-sektori,
2 keros, ruutu 100/496.

143. Jasavartisen soljen pää, tulossa
vaurioituneen karon osa, koko on 1,6 x 1,4 cm.
Oheen pinnetty. NW-sektori, 2 keros,
seulalöyts, ruutu 100/496. Lisäksi pronssi-
koryn palanen, koko on

144. Saviastian reunapala, tiivistä
punertavaa keramiikkaa, suoraseinäisestä
astiasta, 2 gr. NW-sektori, 2 keros,
ruutu 100/497. 12x



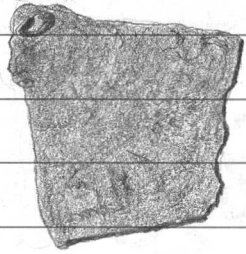
:143



P.1.97

145. Palanutta luuta 3 gr. NW-sek-
tori, 2. keros, ruutu 100/497.

146. Rautalevyn palanen ja rautavanas. KM 26079
 Koot ovat: $3,1 \times 2,9 \times 0,4$ cm, ohuus pinnettyjä.
 NW-sektori, 2 keros, koordinaatit: $x =$
 10052 , $y = 49867$, $z = 1,20$. 12g, $1,7 \times 0,4$ cm, vanus
 181
 Valkeskarvi,
 Jutikkala,
 Muuntajamäki



P.I.97

147. Litteästä pronssivartaasta tehdyn
 holkin puolikas, toimen puolisko on
 liitistetty. Vartaan leveys on 1,2 cm, ohuus
 pinnetty. NW-sektori, 2 keros, koordinaatit:
 $x = 10056$, $y = 49893$, $z = 1,21$.



:147

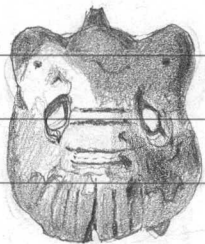
181

P.I.97

148. Kakri palaneen huuminua, alle gr.
 NW-sektori, 2 sektori, nimitys 101/496.

149. Kakri saviastian kylkipala.
 NW-sektori, 2 keros, nimitys 101/496.

150. Tulen turmelema krapukoljeron osa.
 Koko on $2,4 \times 2,9$ cm, 13 gr. Härän silmä-orna-
 mentit erottuvat heikosti. Ohuus pin-
 netty molemmilta puolilta. NW-sektori,
 2 keros, koordinaatit, $x = 10026$, $y = 49908$,
 $z = 1,21$.



181

P.I.97

151. Saviastian reunapala, liimattu
 kahdesta palasta. Saviastian reuna on
 ollut suora. Tiivistä punertavaa savea
 16g. 101/498/2, NW-s.

KM 26079
Valkeakoski,
Jutikkala,
Muuntajamäki

152. Kakoi palaneen saven pala, 6 gr. NW-sektori, 2 keros, ruutu 101/496

153. Ohuesta vartaasta kienetty avoin pronssi sormus. Vartaan poikkileikkaus on -muotoinen. Sormuksen halkaisija on 1,7 cm, vartaan halkaisija on cm. Ohuen piinetty. NW-sektori, 2 keros, ruutu 101/498.

154. Palanutta luuta 6 gr. NW-sektori, 2 keros, ruutu 101/498.

155. Saviastian kylkipalasia eri astioista, 141 gr. Tiivispintaista punertavaa keramiikkaa. NW-sektori, 2 keros, ruutu 101/498

156. Ohja ohuen pronssi levyn pala, 2 gr. NW-sektori, 2 keros, ruutu 102/498.

157. Kaareva raudan pala, 35 gr. Koko on 4,8 x 4 x 0,6 cm. NW-sektori, 2 keros, koordinaatit: X = 102,18, y = 499,08, z = 1,35.

158. Raudan palasia, litteää levyä, 6 gr. NW-sektori, 2 keros, koordinaatit: X = 102,15, y = 499,06, z = 1,37.

159. Suonaa ja palanutta savaa, 107 gr. NW-sektori, 2 keros, ruutu 103/496.

160. Kolme hippua palanutta luuta, alle gr. NW-sektori, 2 keros, ruutu 103/496

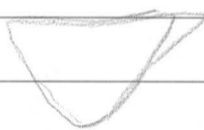
161. 29 gr. palanutta savea, osaksi kuonaa. NW-sektori, 2 keros, nautu 103/497

KM 26079
Valkeaharju,
Jutikkala,
Muumtajärvenmä-

162. Palanutta luuta, alle gr. NW-sektori, 2 keros, nautu 103/498.

163. 285 gr kuonaksi palaneita savenpalasia, joukossa on palasia, joissa näkee käsittelyn puun jälkiä. NW-sektori, 2 keros, nautu 103/498.

164. Palanutta savea 1748 gr. ja yksi saviastian pala. Savenpalloissa on kaarevan puun pämaumia, ohessa piirroksia palojen profiileista. NW-sektori, 2 keros, nautu 104/497.



Pinnassa näkyy myös halaistun tai kuorittun puun jälkiä.

165. 335 gr. palanutta savea, osaksi kuonaa. Samantyyppisiä paloja kuin edellä. NW-sektori, nautu 104/496, 2 keros.

166. 67 gr. palanutta savea, osaksi kuonaa NW-sektori, nautu 97/498, 2 keros.

167. Pieni pallokoriste, ehkä rengasmeulan mitin päästä, halk, mm., alle gr., pronssia. NW-sektori, nautu 104/498, 2. keros.

168. Palanutta luuta, 7 gr. NW-sektori, nautu 100/498, 2. keros.

169. 306 gr. palanutta savea, osaksi

KM 26079 Jutikkala, Muuntajamä- ki, Valkeasabi	kuomaa. Kookkaita paloja isojen puiden välistä. Palojen pinnoissa on kaarevien puiden jättämiä jälkiä, NW-sektori, nautu 104/498, 2 keros.	
	170. Saviastian kylkipaloja 88 gr. NW-sektori, nautu 104/499, 2. keros.	
	171. <u>Palaneen luum sirumen</u> , alle 7 gr. NW-sektori, nautu 104/496, 2. keros.	
	172. Oeljä <u>savenmuru</u> , joista ainakin kaksi on saviastiasta, toinen astian reunasta. NW-sektori, nautu 100/499, 2. keros, 4 g.	
	173. <u>Holme raudansirpatella</u> , yksi musta rautarunas, koko 12 mm, ehkä ^(pintus) miltistä, NW-sektori, nautu 100/499, 2 keros, paino 3 gr.	
	174. 14 gr. <u>palanutta luita</u> . NW-sek- tori, nautu 104/497, 2 keros (löy- tyi pitkänomaisesta pallion koloista).	
	175. 10 gr. <u>palanutta savea</u> , joista kaksi saviastian kylkipaloja. NW- sektori, nautu 101/497, 2. keros.	
	176. <u>Holme saviastian kylkipalaa</u> ja pienempiä muruja, 73 gr, joukossa on mahdollisesti myös savikläämin- kiä. NW-sektori, nautu 102/498, 2 keros.	
	177. Oeljä <u>saviastian kylkipalan</u> ja muruja, punertavaa savea, 8 gr.	

NW- sektori, nautu 101/499, 2. keros.

KM 26079

178. Palamutta luita 5 gr. NW-sektori,
nautu 101/499, 2. keros.

Valkeakoski,
Jutikkala,
Muuntajamäki

179. 33 gr palamutta luita. NW-sektori,
nautu 101/498, 2. keros.

180. 22 gr. palamutta luita. NW-sektori,
nautu 102/498, 2. keros.

181. 17 gr. palamutta savea. NW-sektori,
nautu 102/498, 2. keros.

182. Kolme saviastian palan, kylvipaloja.
17 gr. Harmallitavaa savea, kivimurskaa
sekoitteena, NW-sektori, nautu 102/499,
2. keros.

183. Palamutta savea 29 gr, osittain
melkein kuonaa. SE-sektori, nautu
94/500, 2. keros.

184. Saviastian kylvipaloja 4 gr.,
pieminä siruina. SE-sektori, nautu
94/500, 2. keros.

185. Lasin sirpale, murkaa lasia,
alle gr. Todennäköisesti ruentli. SE-
sektori, nautu 94/501, 2. keros.

186. Saviastian kylvipaloja 5 gr.
SE-sektori, nautu 94/501, 2. keros.

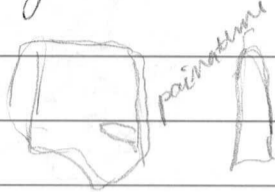
187. Kolme pientä saviastian sirusta,
1 gr. SE-sektori, nautu 94/502,
2. keros.

<p>KM 26079 Valkeakoski, Jettikkala, Muuntajan- mäki.</p>	<p>188. <u>Saviastian reunapala</u>, 7 gr. Mustaa kiiltävänpintaista paksuseinäis- tä keramiikkaa. Reunan päällyys suora, mutta hieman ulospäin kaartuva. SE-sektori, runtu 94/503, 2. kerros.</p>
	<p>189. <u>Saviastian murunen</u>, kylkipala, alle gr. SE-sektori, runtu 94/504, 2. kerros.</p>
	<p>190. <u>Ueljä saviastian murusta</u>, alle gr. SE-sektori, runtu 94/505, 2. kerros</p>
	<p>191. <u>Kolme palaneen savemurua</u> ja 1 saviastian palanen, 3 gr. SE- sektori, runtu 95/500, 2. kerros.</p>
	<p>192. <u>Kaksi saviastian sirua</u>, kylbi- paloja gr. SE-sektori, runtu 95/501, 2. kerros.</p>
	<p>193. <u>Kolme saviastian sirua</u>, kylbi- paloja, 3 gr. SE-sektori, runtu 95/503, 2. kerros.</p>
	<p>194. <u>Kaksi saviastian palaa</u>, kylbi- paloja, 2 gr. SE-sektori, runtu 95/504, 2. kerros.</p>
	<p>195. <u>Palanutta savea</u> 2 gr. SE-sek- tori, runtu 95/502, 2. kerros.</p>
	<p>196. <u>Palanutta savea</u> 40 gr. 7 palasis- ta suorasteen kuonaa. SE-sektori, runtu 95/503, 2. kerros.</p>
	<p>197. <u>Prorssiäriä</u>, ohutta levyä, 2 gr</p>

<p>SE-sektori, nimitä 96/50, 2. kerros ($x=96,54$, $y=500,43$, $z=109$).</p>	<p>KM 26079 Valkeakoski, Jutikkala, Muuntajan- mäki</p>
<p>198. Viisi palaneen saven riviä, 5 gr, saviastian kylkipaloja. SE-sektori, nimitä 96/503 95/504, 2. kerros.</p>	
<p>199. Jatri palaneen saven muna, alle gr, Toinen palaista kuonaa. SE-sektori, nimitä 95/503, 2. kerros.</p>	
<p>200. 14 gr. palanutta savaa, kuonak- si palanut kimpale, SE-sektori, nimitä 94/504, 2. kerros.</p>	
<p>201. 19 saviastian kylkipalaa, 26 gr. SE-sektori, nimitä 97/500, 2. kerros.</p>	
<p>202. 11 gr palanutta savaa. SE- sektori, nimitä 97/500, 2. kerros</p>	
<p>203. Palanutta luita 7 gr. NW-sektori, nimitä 100/499, 2. kerros.</p>	
<p>204. Kuusi saviastian palaa, kymmen- kokoisia, jänkössä reunapala, muut kyl- kipaloja. 6 gr. NW-sektori, nimitä 100/498, 2. kerros.</p>	
<p>205. Palanutta luita 113 gr. NW-sek- tori, nimitä 100/499, 2. kerros.</p>	
<p>206. Palanutta luita 148 gr. Jänkössä sa hyvin pieniä riviä, joiden jänkössä saattaa olla pieniä kiven riviä. NW-sektori, nimitä 100/498, 2. kerros.</p>	

KM 26079 Valkuakasti, Jutikkala, Neuntajaur mäki	207. <u>Saviastian kylkipala</u> , 7 gr. NW-sektori, nuntio 100/499, 2. kerros.	ei löydy A2.H
	208. <u>Seitsemän palaneen saven siuna</u> , 9 gr. NW-sektori, nuntio 101/499, 2. kerros.	
	209. <u>3 gr palanutta luuta</u> . NW-sek- tori, nuntio 101/499, 2. kerros.	
	210. <u>17 gr. palaneen saven siuna</u> . NW-sektori, nuntio 101/499, 2. kerros.	
	211. <u>Palanut luun siuna</u> , alle gr. SE-sektori, nuntio 97/504, 2. kerros.	
	212. <u>Palaneita savenmuruja</u> , 8 gr. SE-sektori, nuntio 97/504, 2. kerros.	
	213. <u>Palamaton eläimen(?) luu</u> . SE-sektori, nuntio 97/504, 2. kerros, 8 gr.	
	214. <u>yhdeksän saviastian kylkipa- laa</u> , 7 gr. SE-sektori, nuntio 98/500, 2. kerros.	
	215. <u>Kolme palaneen ^{saven} luun siuna</u> alle gr. ES-sektori, nuntio 98/500 2. kerros.	
	216. <u>Palamatonta luuta</u> , 24 gr. ES-sek- tori, koordinaatit 98 09-17/50107-21, z=113, 2. kerros.	
	217. <u>Palamaton eläimen luu</u> , 3 gr. Sektori SE, nuntio 98/501, 2. kerros.	

218. Saviastian reuna pala suoraseimäi- KM 26079
sestä astiasta, tiivis pintaista hama-
tavaa keramiikkaa; sisäpinnassa on Valkeakoski,
soikea siemenen (?) jälki. SE-sektori, Jutikkala,
2 keros, koordinaatit: $x=98,08$, $y=501,47$, Muuntajan-
 $z=116$, 2 gr. mäki.



219. Saviastian kylkipalanen, 3 gr. SE-
sektori, nautu 98/502, 2. keros.

220. Kaksi palanen saven kumpaletta, 3 gr.
SE-sektori, nautu 98/504, 2. keros.

221. Vääntynyt rautavanas, 3 gr. Pituus
on 3,8 cm, halkaisija on 0,5 cm. SE-koordi-
naatit $x=99,14$, $y=500,27$, $z=1,03$

222. Kaksi palaa pieni- :221
kokoisen jyrsijän leuka-
luusta, 1 gr. SE-sektori,
nautu 99/500, 2. keros.

223. Kolme saviastian kylkipalaa, 15 gr.
Hamahtavaa, saviseoksessa runsaasti pieniä
kiviä. SE-sektori, nautu ^{99,500}98/502, 2
keros (?)

224. Palanutta savea 16 gr. SE-sek-
tori, nautu 98/502, 2 keros (?).

225. Kolme saviastian murua, alle g.
SE-sektori, nautu 97/503, 2. keros.

226. Saviastian kylkipaloja, 8 kpl,
10 gr. SE-sektori, nautu 99/503, 2. keros.

KM 26079
Valkeakoski,
Jutikkala,
Muuntajanmäki

227. Palanutta savea sekä mureja ja hiiltymyttä puinta, 30 gr. SE-sektori, nautu 99/503, 2. keros.

228. Palanutta savea (mureusia) ja kaksi kuoman palaa, 9 gr. SE-sektori, nautu 99/504, 2. keros.

229. Palanutta savea 9 mureja, 9 gr. SE-sektori, nautu 99/505, 2. keros.

230. Palanutta savea 10 gr. NE-sektori, nautu 100/500, 2. keros.

231. Palanutta lunta 3 gr. NE-sektori, nautu 100/500, 2. keros.

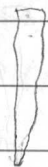
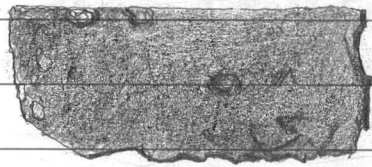
232. Saviastian kylkipalaver sekä palanutta lunta, 5 gr. NE-sektori, nautu 100/501, 2. keros.

233. Palamaton lunta 8 gr. NE-sektori, nautu 100/503, 2. keros.

234. Palanutta lunta 6 gr. NE-sektori, nautu 101/500, 2. keros.

235. Piimibokoisia saviastian kylkipaloja ja mureja, 12 gr. NE-sektori, nautu 101/500, 2. keros.

236. Rautalevyn palanen, 13 gr. Koko on $4,8 \times 2,00 \times 0,4$ cm. Toinen pitkä sivu paksumpi kuin toinen. Ei ole kuitenkaan reitosta. Saattaa olla reventti. Sektorit NE, nautu 101/501, $z = 13,6$. Toinen kerosheen piirretty seuraavalle sivulle.



1236

181

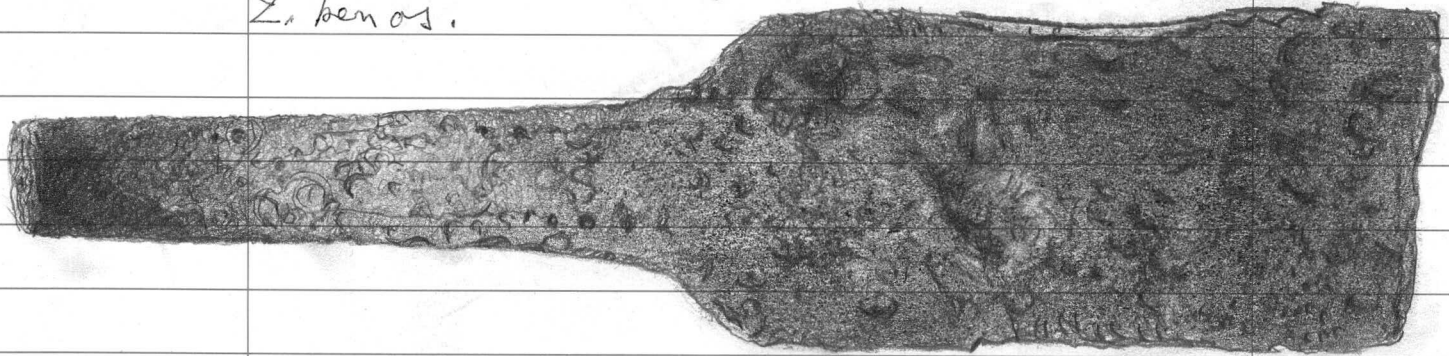
KM 260 79

Valkeakoski,
Jutikkala,
Muuntajänmäki

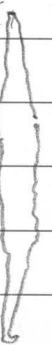
P.1.97

237. Rautamiekan säilän katkelma, 135 gr.

Koko on . Kaurain ja osa säilää on tallella, mutta väistien ja ponsi puuttuvat. Säilän molemmat sivut ovat painuneet lyttyyn. Kheen piirretty, NE-sektori, koordinaatit: $X=101,67-101,85$, $y=500,30$, $z=7,72$, 2. keros.



181

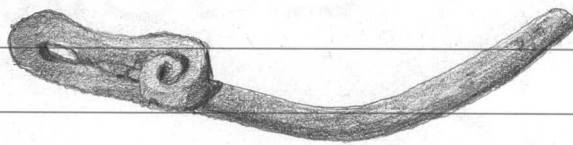


238. Rautainen rullapäimen meula,

Koko on gr. Meulan pää on taivutettu kaksinkertoinen, NE-sektori, koordinaatit: $X=101,00$, $y=501,05$, $z=1,35$. ~~Koordinaatit: 101,00~~, 2. keros. Kheen piirretty.

P.1.97

181



P.1.97

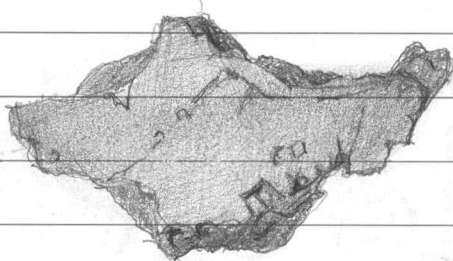
239. Viisi saviastian kylbisappaleen murua, ~~57~~ gr. alle gr. NE-sektori, ruutu 101/501, 2. keros.

240. Palanutta savea 57 gr. NE-sektori, ruutu 101/501, 2. keros.

241. Saviastian kylbisappaloja ja muruja, 57 gr. NE-sektori, ruutu 101/501, 2. keros.

- KM 26079
Valkeakoski,
Jutikkala,
Muuntajamäki
242. Palanutta savea 2 murua, 1 gr.
NE-sektori, nautu 101/504, 2. kerros.
243. Palanutta luuta 2 gr. NE-sektori,
nautu 102/500, 2. kerros.
244. Palamaton eläimen hammas, 13 gr.
NE-sektori, nautu 101/500, 2 kerros,
koordinaatit: $x=10166$, $y=50052$.
245. 20 palaa keramiikkaa ja muruja
palanutta savea, 23 gr. NE-sektori,
nautu 102/500, 2. kerros.
246. Palanutta savea 57 gr. NE-sektori,
nautu 102/502, 2. kerros.
247. Palanutta luuta, 7 gr. NW-sektori,
nautu 103/496, 1. kerros.
248. Saviastian reunapala, 4 gr.
Suoraseimäisestä astiasta, kellertävää,
tiivispintaista keramiikkaa, SW-sektori,
nautu 95/496, 3. kerros.
249. Savikuonaa, 1 kpl, 27 gr., SW-sek-
tori, nautu 96/496.
250. Saviastian kylkipalanen, alle gr.
SW-sektori, nautu 96/496, 3. kerros.
251. Palaneita savensiruja, 21 gr.
SW-sektori, nautu 96/496, 3. kerros.
252. Palanutta savea 69 gr. SW-sektori,
nautu 96/497, 3. kerros.

253. Neljä saviastian kylkipalaa, 2 gr. SW-sektori, nautu 96/498, 3. kerros. KM 26079
Valkeakoski,
Jutikkala,
254. Saviastian reunapala suora seintä-
sestä astiasta ja viisi pientä kylkipalaa, 12 gr.
Hammastavaa savea, jossa on sekoitteena
kivimurskaa, SW-sektori, nautu 96/499,
3. kerros. Muuntajanmäki
255. Palanutta savea 72 gr. Joissakin
paloissa on pyöreän siläpintaisen puun
aikaan saama jälki. Yksi paloista on puh-
dasta kuonaa. SW-sektori, nautu 96/498-499
3. kerros.
256. Palanutta savea, osittain kuonaa, 168 gr.
SW-sektori, nautu 96/499, 3. kerros.
257. Kolme pientä saviastian palaa,
astian kyljestä, 5 gr. SW-sektori, nautu
97/496, 3. kerros.
258. Palanutta savea, 83 gr. SW-sektori,
nautu 97/496, 3. kerros.
259. Nelkein kuomaksi palanutta savea,
31 gr. Yksi paloista ehkä salvas rakenteesta,
kahden puun välillä. Palan profiili on
piirretty ohessa. SW-sektori, nautu
97/498, 3. kerros.



181

P.I. 97

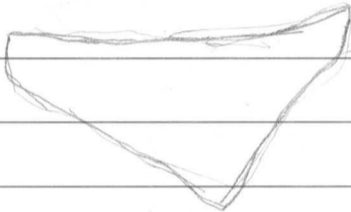
KM 26079

Valkeaboski,
Jutikkala,
Valkeaboski

260. Saviastian kylsipaloja, 9 kpl, 41 gr.
SW-sektori, nautu 97/498, 3. keros.

261. Palamatonita luuta 17 gr. SW-sektori,
nautu 97/498, 3. keros.

262. Palamutta savea 263 gr. Jaukossa kuonaa
ja lamasalvasrakennuksen tiivistettä tai
savenpaloja kahden puun väliltä, yksi
palasista selvästi kalmikulmanainen,
ohene päinnetty. SW-sektori, nautu
98/496, 3. keros.

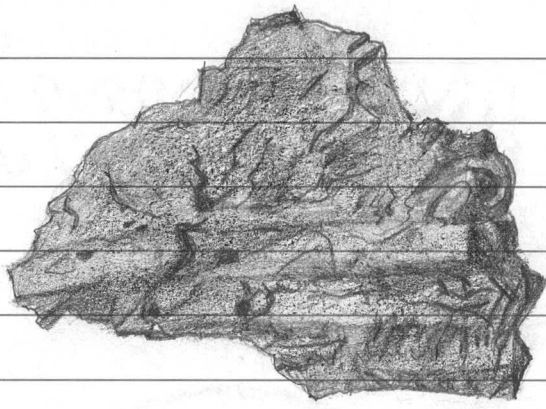


263. Palamutta savea, ^{677/433} 778 gr. Suureksi
osaksi muruina. Jaukossa tiivistettä,
jossa on kaarevan puun painanteita. Puun
pintaa on käsitelty. Profiili ohene päinnetty.
SW-sektori, nautu 97/498, 3. keros.

264. Palamutta savea ²⁷⁵ 426 gr., osaksi
kuonaa, osittain pieninä muruina.
Jaukossa paloja, jossa näkyy heikosti
kaarevien puiden painanteita. SW-sek-
tori, nautu 98/499, 3. keros.

: 263

265. Palamutta savea, 2 kpl, 43 gr.
Suurempi ohene päinnetty. Kysessä on
tiiviste, jossa on kaarevan puun painan-
teita. SW-sektori, nautu 97/497, 3.
keros.



181

KM 26079
Valkeasabi,
Jutikkala,
Muuntajanmäki

P.1.97

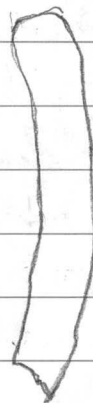
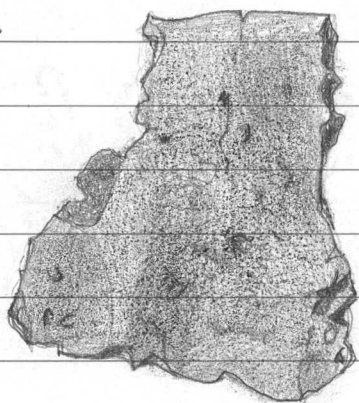
266. Palanutta savea, 696 gr, suurim-
maksi osaksi pieninä muuina; jaukos-
sa pulidasta kromi. SW-sektori, ruutu
97/499, 3. keros.

267. Palanutta luita alle gr. SW-sektori,
ruutu 99/497, 3. keros.

268. Seitsemän pientä saviastian palaa
alle gr. SW-sektori, ruutu 99/497, 3.
keros.

269. Saviastian kylvipaloja, 43 gr.
Harmaata keramiikkaa, tiivistä, vähän
kiviä sekoitteena. SW-sektori, ruutu
98/496, 3. keros.

270. Kolme saviastian palaa, 25 gr. Kaksi
kylvi- ja yksi reunapala, ohuen pinnetty
Reunapala on astiasta, jonka seinä
kaartuu loivasti sisään päin. Reunan
päällys on pyöreä. SW-sektori, ruutu
98/497, 3. keros, tumman harmaata savea;
reverse on sekoitteena isoja (7mm halk.) sekoit-
teena.



181

P.1.97

KM 26079

Valkeabaski,
Jutikkala,
Matomäski

271. Kaksi savastian kylkipalaa, 19 gr.
Ruskitavaa, tiivispintaista keramiikkaa,
Seimämän halkaisija mm. SW-sek-
tori, nautu 98/498, 3. keros.

272. Palanutta luita 4 kpl, alle gr.
SW-sektori, nautu 99/497, 3. keros.

273. Palanutta luita 47 gr. SW-sektori,
nautu 99/498, 3. keros.

274. Savastian kylkipaloja 15 kpl,
17 gr, ruskeanharmaataa savea, josta
sesta palasta vain toimen sivu eljä,
SW-sektori, nautu 99/498, 3. keros.

275. Palanutta savea 329 gr, osittain
suorastaan kuonaa, joukossa murija.
SW-sektori, nautu 98/498, 3. keros.

276. 15 savastian reunapalan, 46 gr,
joista 2 on suoraseimäisestä astiasta.
Seimämän vahvuus on mm. Toimaa reunapalaista
kellertävää keramiikkaa, toimen
tummanharmaa; selvästi ei astioista.
SW-sektori, nautu 98/499, 3. keros.

277. Ohuesta rautalevystä taivutettu kauri,
jossa on jäljellä pienen maulan varsi,
sestä maulan reikä, ilmeisesti tupen reunahelasta,
pituus 0,7 cm, alle gr. Lisäksi
palanen rautalevyä, 2,6 x 0,5 x 0,6 cm.
Levyssä on kinni rautamiitin varsi.
Tupen reunahela oheen piirretty. SW-sektori,
nautu 99/497, 3. keros, seulaälytöjä.

278. Saviastian paloja, 24 kpl, 25 gr. KM 26079:
Niistä yksi on suoraseinäisen saviastian Valkeakoski,
reunapala, seinämän vahvuus 3 mm. Jutikkala,
Reunan alapuolella on hento reunan Muunkajansmäki
suuntaimen viivakoriste, muut ovat
kylläpaloja; useimmista jäljellä vain
toimen pinta, osa paloista karkeatkois-
ta keramiikkaa, seinämän vahvuus
8 mm. SW-sektori, ruutu 99/497, 3. keros.

279. Rautalevyn palanen, samanlai-
men kuin numerossa: 277 mainittu.
Koko on $1,5 \times 1,3 \times 0,7$ cm, gr.
Lisäksi rautamaulan kanta, halk. 0,7 cm,
gr. SW-sektori, ruutu 99/498, 3.
keros, seulaöljy.

280. Palanutta savea 53 gr. Osaksi
pientä murea sekä kolme pientä kyn-
menkokoista saviastian kylkipalaa;
ainoastaan toimen pinta ihjä. SW-
sektori, ruutu 99/498, 3. keros.

281. Palanutta savea 9 kpl, 6 gr.
SW-sektori, ruutu 99/499, 3. keros.

282. Neljä ohuen pronssilevyn palaa
ja kaksi rulanutta pronssimöykkyä,
5 gr. NW-sektori. Koordinaatit:
 $x = 10015$, $y = 49869$, $z = 1,24$, 3. keros.

283. Neljä ohuen pronssilevyn sirua
ja kaksinkertainen kaimutettu pronssi-
levyn pala, alle gr. NW-sektori,
Koordinaatit: $x = 10028$, $y = 49880$, 3. keros

KM 26079
 Valkeakoski,
 Jutikkala,
 Muuntajanmäki

284. Saviastian kylkipala ja pieni
 keramiikan sirunen, 9 gr. Isomman palan
 vahvuus on 9 mm. Pienemmästä sirusta on
 jäljellä ehjänä ainoastaan toimen pinta,
 NW-sektori, ruutu 100/498, 3. kerros.

285. Palanutta luita 265 gr, NW-sektori,
 ruutu 100/498, 3. kerros.

286. Palanutta luita 654 gr, NW-sektori,
 ruutu 100/498, 3. kerros.

287. Kylkipaloja 26 kpl, 43 gr, Hammatla-
 ran ruskeaa savea, ehjien palasten seinämien
 vahvuus 9-7 mm, NW-sektori, ruutu 100/499,
 3. kerros.

288. Pronssi-spiraali, 2 gr. Halkaisija
~~3,9~~^{0,4} cm, spiraalikierteen leveys 0,4 cm,
 pituus 3,9 cm. Varteen poikkipikkaisuus
 on Δ -muotoinen. Ohen pinnetty,
 NW-sektori, koordinaatit X=10012, y=
 49955, z=1,27, 3. kerros.



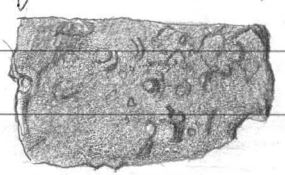
:288 1:1

289. Pronssimauhasta tainutettu halkkij
 alle gr. Pituus 0,9, halkaisija
 0,6 cm. Ohen pinnetty, Koordinaatit
 X=10044, y=49910, z=1,26, 3.
 kerros.



P.1.97

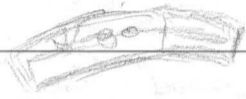
290. Rautalevyn pala, 8 gr, 3,3 x 1,8 x
 0,3 cm. Ohen pinnetty, Koordinaatit:
 10095, y=49965, z=1,38, 3. kerros.



1:1

P.1.97

291. Kaarevan pronssivartaan osa, osittain KM 26 079
tulossa tuhautunut, 2 gr. Pituus 3,1 cm, Valkeakoski,
leveys 0,8 cm, rakuus 0,2 cm. Vartaassa Jutikkala,
on pronssimitti, NW-sektori, koordinaatit Muuntajamäki
 $x = 10070, y = 49930, z = 1,09, 3.$ keros. Oheen
piirretty.



292. Toiseen päähän kapeneva rautavanas, nyön hela? 6 gr. Pituus on
5,5 cm. Toisen päään leveys on 0,9 cm,
toisen päään leveys on 0,5 cm, rakuus
on 0,3 cm. NW-sektori, koordinaatit:
 $x = 10060, y = 49945, z = 1,23, 3.$ keros.



293. Pronssi-spiraalin palanen, erilainen
kuin no: 288, alle gr. Koko on 11×4 mm.
Spiraalikierteen poikkileikkaus on α -muotoi-
nen. Samantyyppinen spiraali, jollaisia on
käytetty muoremmen rautakauden muinais-
puukujen koristelussa, NW-sektori, muutu 100/499.
3. keros. Seula löytö.

294. Tulossa tuhautunut pronssilevyn kap-
pala, alle gr. Koko on $12 \times 15 \times 1$ mm. NW-
sektori, 3. keros. Seula löytö. 100/499/3.

295. Pronssi-spiraali, 2 gr. Koko on 2,9 cm
pitkä, halkaisija 0,8 cm, spiraalivartaan hal-
kaisija 0,4 cm. Samankäistä spiraalia kuin
1288. NW-sektori, muutu 100/499, 3. keros.
Seula löytö.

296. Puuron (?) tiera, 20 gr, koko on
 $9 \times 3 \times 0,6$ cm. Oheen piirretty, NW sektori,

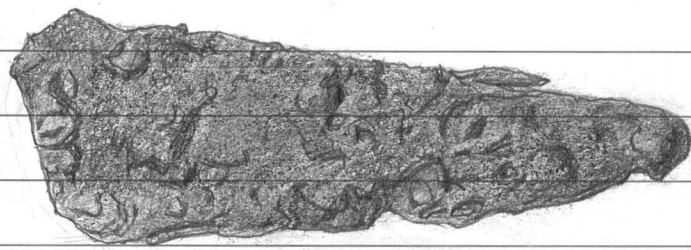
KM 26079

Valkeabasbi,

Jutikkala,

Muuntajammäki

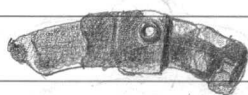
Koordinaatit: $X = 10089$, $y = 49900$,
 $z = 1.34$, 3. kerros (kallionkolosta).



18A

P.I. 97

297. Kaarevan pronssikehän palanen,
osa suuremmasta esineestä, samasta kiinn-
:291, 2 gr. Koko on $3,2 \times 0,9 \times 0,5$ cm. Kehän
päällä on 0,6 cm leveä pronssimastalla kiin-
mitetty pronssihista, oheen pünetty. NW-
sektori, ruutu 100/499, 3. kerros. Seula-
löytö.



18A

P.I. 97

298. Rullaan päättyvä litteä rautainen
kehä, hevosenkenta-oljesta (?), 4 gr.
Koko on $4,3 \times 0,7 \times 0,4$ cm (vanas),
rullapään korkeus 1,2 cm. Oheen pün-
retty, NW-sektori, ruutu 100/499, 3.
kerros. Seula-löytö.

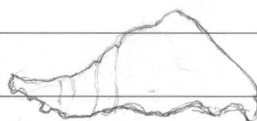
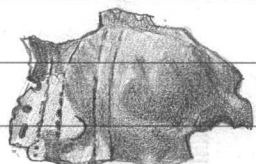


18A

P.I. 97

299. Kakoi pronssilevyn sirusta, allegr.
NW-sektori, ruutu 100/499, 3. kerros.
Seula löytö.

300. Tasavartisen soljen keskiosa, 5 gr.
Koko on $3,4 \times 2,7 \times 1,3$ cm. Kupuran keskii-
osan päällypuolella on koistena kakoi
poikittaista viivaparia, NW-sektori, ruutu
100/499, 3. kerros.



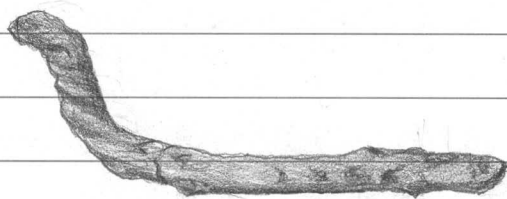
18A

P.I. 97

301. Palanutta savaa, 7 pl, 9 gr. NW-sek- KM 26079
tori, nautu 101/498, 2. keros. Valkeakoski,

302. Saviastian kylkipaloja, 14 pl, Jutikkala,
14 gr, erityyppisistä astioista. Jämsänmäki
van ruskeaa savaa, savimassassa kivien-
sireija. Suuremmissa palassa on bois-
tuna yksinkertainen viiva-aike. Seinä-
män vahvuus on 1,3 cm. NW-sektori,
nautu 101/498, 2. keros.

303. Kaarava rautaratas, jonka pää
on kierteellä, 8 gr. Pituus on 6,8 cm,
vartaan halkaisija on 0,6 cm. Oheen piis-
retty, NW-sektori, nautu 101/499, 3.
keros. 181



P.1.97

304. Kaksi rautalevyä palaa, 7 gr. Suurem-
man koko on $2,8 \times 2,4 \times 0,5$ cm. NW-
sektori, nautu 101/499, 3. keros.

305. Spiraalikierteinen somuus (?), alle
gr. Poikkileikkaus on nistinsä $0,6 \times 0,7$ cm.
Vanas on \square -muotoinen, NW-sektori,
nautu 101/499, 3. keros.

306. Rautapunkon katkelma, 15 gr,
koko on $5,2 \times 2,7 \times 0,5$ cm. NW-sek-
tori, nautu 101/499, 3. keros.

307. Pronssivartaan palanen, kaareva muodol-
taan, 7 gr, koko on $2,1 \times 1,3 \times 0,2$ cm. NW-sektori.
Koordinaatit: $x = 101,40, y = 499,65, z = 1,41$

KM 26079

Valkeakoski,
Jutikkala,
Muuntajamäki

307. 3. keros.

308. Saviastian kylkipaloja 73⁷ gr, 37 kpl. Tummanharmaata savea. Savimassassa kivensiuja sekoitteena. Kookaimman palan seinämän vahvuus on mm. NW-sektori, nautu 101/499, 3. keros.

309. Palanutta savea 179 gr. NW-sektori, nautu 101/499, 3. keros.

310. Palanutta luuta 65 gr. NW-sektori, nautu 101/499, 3. keros.

311. Palanutta savea 350 gr. Suureksi osaksi pientä murua. Joukossa osaksi kuomaksi palanutta savea. NW-sektori, nautu 102/499, 3. keros.

312. Saviastian kylkipaloja 8 kpl, 10 gr. Suurimmassa palassa on samansuuntaisia viivoja ikään kuin rapusteltuja. Palan seinämän vahvuus on mm. NW-sektori, nautu 100/499, 3. keros.

313. Palanutta luuta 9 gr. NW-sektori, nautu 102/499, 3. keros.

314. Saviastian kylkipaloja 3 gr. 9 kpl. Harmahstavaa keramiikkaa, melkein muruina. Isoimman palan vahvuus on mm. SE-sektori, nautu 98/502, 3. keros

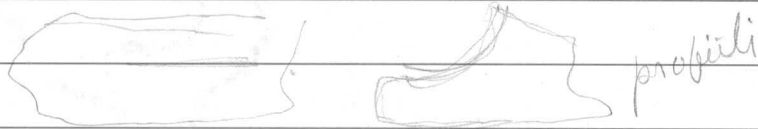
315. Palanutta savea 1 gr. SE-sektori,

muuta 98/502, 3. kerros.

KM 26079

316. Savitiiviste, 14 gr, 7 kpl, Fivis-
teen pinnassa on kaarevan puun
painauma. Kolmikulmainen poiksi-
leikkauks, yksi rivi aivan tasainen.
Oheen piirretty. SE-sektori, muuta 95/503,
3. kerros.

Valkea kasti,
Juliskala,
Valkea kasti



317. Palanutta savea 108 gr. Osittain
pieniä muruja, osa paloista punaista,
tiilimäistä. SE-sektori, muuta 94/501,
3. kerros.

318. Palanutta savea 161 gr. Osaksi
savikuonaa, osaksi punaista hieman
tiilimäistä savea. SE-sektori, muuta
94/502, 3. kerros.

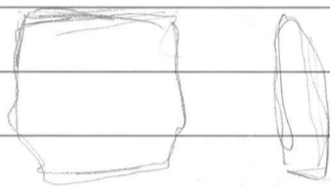
319. Palanutta savea 15 gr, 5 kpl.
Pieniä muruja. SE-sektori, muuta
95/503, 3. kerros.

320. Saviastian kylkipaloja 13 gr,
16 kpl, kymmenkokoisia. Lähes kaikis-
ta vain toinen pinta ehjä. Ehjän
palan vahvuus on 6 mm. Tumman-
harmaata savea. SE-sektori, muuta
96/500, 3. kerros.

321. Saviastian kylkipala, ~~13 gr~~ 7 gr.
Mustankiiltävä pinta. Savimassas-
sa on runsaasti pieniä kiven siuja
Seimämmän vahvuus on 9 mm. SE-sek-
tori, muuta 96/503, 3. kerros.

Valkea koshi,
Jutikkala,
Muuntajan-
mäki

322. Saviastian paloja 16 gr, 12 kpl,
Kolme on suoraseinäisen saviastian
reunapaloja ja muut kylkipaloja.
Suurin reunapala on oheen piir-
retty. Palan seinämän vahvuus on
6 mm. Reunan päällyys kaarteus lasai-
sesti. Ruskeaa, tiivis pintaista keramiik-
kaa. SE-sektori, nautu 97/500, 3. ker-
ros.



323. Palanutta savea 9 gr, 15 palaa,
piemimä siivina. SE-sektori, nautu
97/500, 3. kerros.

324. Kaksi litteää, mutta heikosti
hajavaa pronssimauhan palaa, ehkä
spiraalikierteisestä rannereunasta,
alle gr. Toisen palan koko on
 $3,7 \times 1,3 \times 0,2$ cm ja toisen $2,7 \times 1,3 \times 1,2$
cm. NW-sektori, koordinaatit: X=
10030, y=49890, Z=104, 3. kerros.

325. Saviastian kylkipaloja, 154 gr,
165 kpl. Vahvaseinäistä tiivis pintais-
ta keramiikkaa. Seinämän vah-
vuus on 14 mm. Ilmeisesti samasta
astiasta. NW-sektori, nautu 101/498,
3. kerros.

326. Saviastian paloja ja muruja
59 gr, 23 kpl. Kylkipaloja sekä
yksi reunapala suoraseinäisestä
astiasta, jonka seinämän vahvuus
on 6 mm. Eräs kylkipaloista on
ulos päin kuperuudesta astiasta.

326. Tämän palan seinämän rahoisuus on ^{0,7} 9 mm. Mustanruskeaa, kiiltäväpintaista keramiikkaa. SE-sektori, nautu 97/501, 3. kerros.

KM 26079

Valkea kerosi,
Jutikkala,
Muuntajamäsi

327. Kalanmikä? Alie gr. SE-sektori, koordinaatit $x=9780$, $y=50156$, 3. kerros.

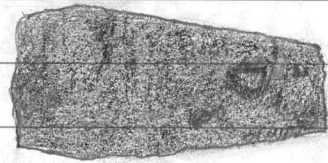
328. Palamatonta luuta 31 gr. SE-sektori, nautu 97/501, 3. kerros.

329. Haljennut hammas, ihmisen? SE-sektori, koordinaatit $x=9760$, $y=50175$, 3. kerros. Alie gr.

330. Palanutta savea, 8 pl, 6 gr. Pieninä kiviä. SW-sektori, nautu 97/503, 3. kerros.

331. Rautakivi pala, 6 gr. Koko on $4 \times 1,9 \times 0,2$ cm. Oheen piirretty. Koordinaatit: $x=9578$, $y=50000$, $z=1,12$. 3 kerros

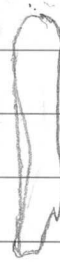
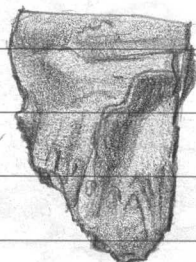
181



P.1.97

332. Saviasian paloja, 7 kylkipalaa, 1 reunapalaa suoraseinäisestä astiasta, gr. Reunapalan päällyys kaartuu tasaisesti. Sen seinämän rahoisuus on 7 mm. Oheen piirretty. Tummanruskeasta kiiltäväpintaista keramiikkaa. Samantyyppistä keramiikkaa kuin numerossa: 323 SE-sektori, nautu 98/506, 3. kerros.

181



P.1.97

KM 26079
Valkeakoski,
Jutikkala
Muuntajain-
mäki

333. Palanutta savea, alle gr, 6 kpl,
SE-sektori, nautu 98/500, 3 keros.

334. Palaneen saven muruja 4 gr. SE-
sektori, nautu 98/501, 3. keros.

335. Palamatonta luuta 35 gr. SE-sek-
tori, nautu 98/502, 3. keros.

336. Saviastian kyläipalaneen sekä
6 piempää murua ja 2 palaa pa-
lanutta savea, 26 gr. Suurin palanen
on ulospäin kupertuneesta astiasta.
Mustasävyistä ja kiiltäväpintaista
keramiikkaa. Seinämän vahvuus on
8 mm, SE-sektori, nautu 98/503,
3. keros.

337. Palanutta luuta, 5 pl, 7 gr. SE-
sektori, nautu 98/503, 3. keros.

338. Palamatonta luuta 15 gr, 2 kpl.
SE sektori, nautu 98/503, 3. keros.

339. Palanutta luuta 119 gr. SE-sek-
tori, nautu 99/500, 3. keros.

340. Saviastian paloja, 13 murua,
gr. SE-sektori, nautu 99/501, 3.
keros.

341. Palanutta luuta 7 gr. SE-sektori,
nautu 99/501, 3. keros.

342. Palamatonta luuta 3 gr. SE-
sektori, nautu 99/501, 3. keros.

343. Rautakevyyn pala, mahdollisesti jonkin asees terästä, 23 gr. Koko on $5 \times 2,9 \times 0,4$ cm. Ohkeen piirretty. SE-sektori, koordinaatit: $x = 9958$, $y = 50250$, $z = 1,76$. 3. kerros.

KM 26079
Valkeakoski,
Jutikkala,
Muuntajan
mäski



181

P.I. 97

344. Saviastian kylkipaloja, 9 gr, 14 kpl. Tummasävyistä hiiltäväpintaista keramiikkaa. SE-sektori, muutu 99/502, 3. kerros.

345. Palamutta luuta alle gr, 7 kpl. SE sektori, muutu 99/502, 3. kerros.

346. Saviastian sirusia, 3 gr, 9 pl. SE-sektori, muutu 99/503, 3. kerros.

347. Saviastian sirunen, alle gr. SE-sektori, muutu 99/505, 3. kerros.

348. Saviastian paloja, 142 gr, 145 palaa ja murusia, joista 4 reunapalaa suoraseinäisestä astiasta, muut kylkipaloja. Monesta palasta vain toinen pinta on ehjä. Ehjän palan vahvuus on 10-9 mm. NE-sektori, muutu 100/500, 3. kerros.

349. Palamattoman luun paloja, 2 gr, 2 kpl. NE-sektori, muutu 100/500, 3. kerros.

KM 26079
Valkeaboski,
Jutikkala
Muuntajamäki

350. Palanutta savea pieninä muruina. NE-sektori, ruutu 100/500, 3. kerros.

351. Palanutta luuta 369 gr. NE-sektori, ruutu 100/500, 3. kerros.

352. Jäistelyreitsen katkelma 83 gr, $10,9 \times 4,4 \times 0,4$ cm. Oheen piirretty, NE-sektori, koordinaatit: $X=10070$, $Y=50087$, $Z=1,39$, 3. kerros.

353. Palamaton luuta 3 gr, 2 palaa, NE-sektori, ruutu 100/500, 3. kerros.

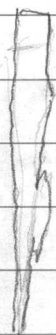
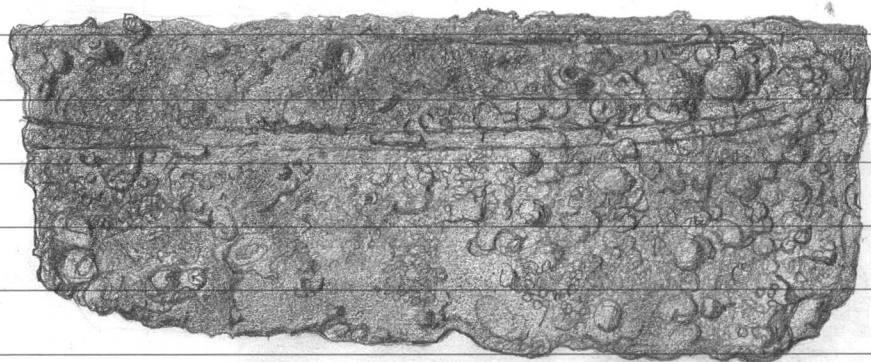
354. Palanutta luuta 48 gr, NE-sektori, ruutu 100/501, 3. kerros.

355. Palamaton luuta 41 gr, NE-sektori, ruutu 100/501, 3. kerros.

356. Saviastian kylkipaloja 85 gr, suurin osa pieninä muruina. NE-sektori, ruutu 100/501, 3. kerros.

357. Eläimen hampaan palamaton, 22 gr. NE sektori, koordinaatit: $X=10105$, $Y=50077$, $Z=116$, 3. kerros

358. Rautaisen punikon terä tai katkelma, 14 gr, $7 \times 1,9 \times 0,3$ cm. NE-sektori, koordinaatit: $X=10105$, $Y=50077$, $Z=116$, 3. kerros



P.1.97

358. tit : $x=10062$, $y=50133$, $z=1,40$
kolmas keros.

359. Eläimen hampaasta palanen, pala-
nut, 15 gr. NE-sektori, koordinaatit :
 $x=10155$, $y=50015$, $z=1,16,3$. keros.

360. Palanutta savea 161 gr, enim-
mäkeen piemina siruima. NE-sek-
tori, nuntu 100/502/3.

361. Palanutta luuta 3 gr. NE-sek-
tori, 100/502/3. keros.

362. Neljä saviasian kylsipalan-
ja reunapalan sirujen, 7 gr. Seinä-
män vahvuus keskimäärin 0,5 cm.
NE-sektori, nuntu 100/502/3.

363. Saviasian kylsipaloja 77 kpl,
7 gr, pieniä siruja, NE-sektori,
nuntu 100/503/3.

364. Kolme saviasian sirusta,
kyljestä, 2 gr. NE-sektori, nuntu
100/504/3.

365. Palanutta savea 4 gr, 6 sirua,
yksi niistä melkein kuonon. NE-sek-
tori, nuntu 100/503/3,

366. Rautavartaan palanen, litteä, 2 g,
 $2,3 \times 1,1 \times 0,2$ cm. NE-sektori, koordi-
naatit : $x=101,70$, $y=50070$, $z=1,34$,
3. keros.

367. Litteen pronssilevyn palanen,
17g, $1,8 \times 1,2 \times 0,1$ cm, NE-sektori,
nuntu 101/506/3.

368. Rautavartaan palanen, veitosen
muodosta 5g, $3,7 \times 1 \times 0,5$ cm.
NE-sektori, nuntu 101/500/3.

KM 26079
valkeakoski,
juti kkala,
muuntajaru-
mäsi

5 kpl. NT/HK

KM 26079
Valkeabasti,
Jutikkala,
Munntajam-
mäski

369. Kaksin kerroin laivutettu
pronssiasta, puitkontujen reunake-
lasta, 4 g, $2,1 \times 0,7$ cm, NE-sektori,
koordinaatit $x=10155$, $y=50050$,
 $z=1,18$ cm, 3. keros.

370. Toisesta päästä laipunnut rauta-
vanus, myönholjesta? Oheen piir-
retty, alle g, $3,1 \times 0,6 \times 0,3$ cm, NE-
sektori, koordinaatit: $x=10120$, $y=$
 50075 , $z=1,08$, 3. keros.

184



P.I. 97

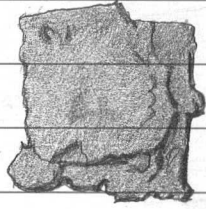
371. Rautakerron katkelma, 4 g,
 $3,5 \times 1,7 \times 0,3$ cm. Koordinaatit:
 $x=101,70$, $y=50075$, $z=1,19$, 3. ker-
ros, NE-sektori.

372. Rautavartaan katkelma, 3 g,
 $3,1 \times 0,8 \times 0,3$ cm. Koordinaatit:
 $x=10175$, $y=50046$, $z=1,14$, 3. keros
NE-sektori.

373. Palanen kaksin kerroin laivutettua
pronssiasta, puitkontujen reunake-
lasta 2 alle g. $1,1 \times 0,5$ cm. Puntu 101/500/3.
Seulasta, NE-sektori.

374. Kaksin kerroin litistynyt rauta-
vanus, puitkontuholjesta? 10 g, $2,5 \times$
 $2,3 \times 0,7$ cm. NE-sektori, koordinaatit:
tit:

$x=1,65$, $y=500,89$, $z=1,4$, 3. keros.
Oheen piirretty.



1:1

KM 26079
Valkeakoski,
Jutikkala,
Munntajan-
mäski

P.I.97

375. Heikosti harjavan pronssivartaus
palanen, 1 gr, $3,1 \times 1,2 \times 0,1$ cm. Spiraali-
kierteisestä rannerenkasta, samasta esine-
stä kuin 26079: NE-sektori, koordinaatit: $x=10168$, $y=50046$, $z=1,19$, 3. keros.

376. Pronssispiraalin palanen, alle gr,
 $1,9 \times 0,4$ cm. Oheen piirretty, NE-sektori,
ruutu 101/500, seuralaite, 3. keros.

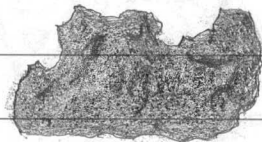
1:1



P.I.97

377. Rautalengyn katkelma, 2 gr, $3,3 \times 1,7 \times 0,2$ cm, NE-sektori, ruutu 101/500, 3. keros.
Oheen piirretty,

1:1



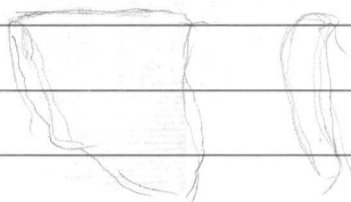
P.I.97

378. Palanutta luuta 99 gr, NE-sektori,
ruutu 101/500, 3. keros.

379. Saviastian paloja 63 gr, 49 kpl,
kylkipaloja, 7 reunapala, reunan päällys
pyöreä, heikosti ulospäin taipuva,
seinämän vahvuus 5 mm. Reunapala
oheen piirretty, hammastavan ruskeasaven,
savimassassa kivennäisosa. NE-sektori,
ruutu 101/500/3.

KM 26079
Valkeaboski,
Jutikkala,
Muuntajan-
mäki

379.

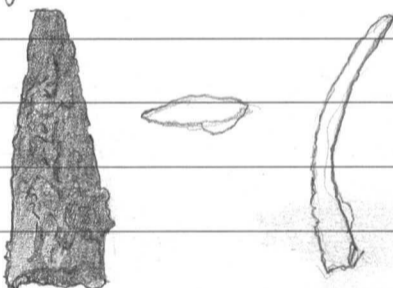


380. Palamatonta luita 21 gr. NE-sek-
tori, nuntu 101/500/3.

381. Eläimen hampaita, osia gr.
NE-sektori, $X=10185$, $y=50040$,
 $Z=1, 2, 3$. krus.

382. Palanutta savea 283 gr. Piimiksi
seurikoi muuskantunulla, NE-sektori,
nuntu 101/500/3.

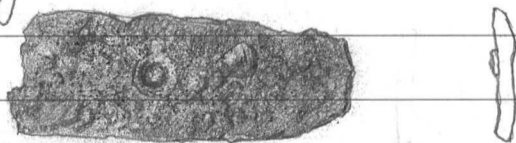
383. Palanen keihään kärjestä, 5 gr,
 $3,7 \times 1,9 \times 0,4$ cm. NE-sektori, koordinaatit:
 $X=10080$, $y=50065$, $Z=1, 17, 3$. krus. Oheen
piinretty



181

P.1.97

384. Rautavasteen palanen, 6 gr, $5 \times 2,2 \times$
 $0,3$ cm. Nuntu 101/501/3, seula. Oheen
piinretty,



181

P.1.97

385. Palanutta luita 4 gr. NE-sektori,
nuntu 101/501/3.

386. Eläimen hampaiden palasia
3 gr. NE-sektori, nuntu 101/501/3.

387. Saviastian seinä 14 kpl,

8 gr. Jauhossa yksi reunapala,
Reunan päällys suippo, reuna suora,
savimassassa kiven siuja, ruskea
sarea, NE-sektori, nautu 101/501/3.

KM 26079
Valkeasäsi,
Jutikkala,
Muuntajamäki

388, Palanutta sarea pieminä
siujima, 38 gr. NE-sektori, nautu
101/501/3.

389, Kolme saviastian kylkipalaa,
pieniä siuja, 2 gr. NE-sektori,
nautu 101/503/3.

390, Palanutta sarea viisi palaa,
7 gr. NE-sektori, nautu 101/505/3.

391. Rautavastaan palanen, 15 gr,
6,1 x 2,1 x 0,7 mm, kukaan pinnetty,
NE-sektori, koordinaatit $x=901,40$,
 $y=503,23$, $z=1,20$, 3. kerros.



181

P.1.97

392, Kaksi saviastian kylkipalaa, 5 gr,
ainoastaan toinen pinta on elijä
Savessa kivimurskaa, kamaan ruskea
sarea, NE-sektori, nautu 101/505/3.

393. Palanut luunsivunen, alle gr.
NE-sektori, nautu 101/505/3.

394. Rautavastaa, poikkeileikkaus

KM 26079
Valkea kosto,
Jutikkala,
Muuntajamäki

melikulmainen, 5 gr, koko on $2,7 \times 0,0 \times 0,7$
om. fheen pünnettä, NE-sektori, $x=102,10x$
 $y=50083$, $z=1,19$, 3. keros.

181

Pi. 97

395. Pieni luunsininen, alle gr, NE-
sektori, mitat $102/502/3$.

Saviastian pala
NT/HK 2009

396. Saviastian kylkipalaja 12 kpl
ja yksi reunapala. Reunapalan
päällyks on suippo, muuten reuna on
suora, seinämän halkaisija on 9mm,
sareissa isoja kiensinuja, hamaan
ruskeaa savea. NE-sektori, mitat
 $102/502/3$.

397. Palanutta savea pieninä sinui-
ma, 604 gr. Suurimmaksi osaksi
pieniä sinua, hamaan ruskeaa savea,
~~seinämän halkaisija 9mm.~~ Sareissa
muutamissa paloissa heikko kaarevan
puun jälki. NE-sektori, mitat $102/502/3$.

398. Pieni rautainen muppi? alle gr.
Torrissa päässä reikä, halk. 0,6cm, NE-
sektori, $x=10030$, $y=50093$, $z=1,18$, 3.
keros

399. Palanutta savea 192 gr, osaksi
kuomaksi palanutta, pieninä muuina
suurimmaksi osaksi, SW-sektori, mitat
 $98/498/2$.

400. Palanutta savea, melkein kuonaa,
204 gr. SW-sektori, mitat $98/499/2$.

401. Viisi palaneen saven muna,
12 gn, heleänpunaista savaa, ainoas-
taan toinen pinta on eljä. Ruutu
99/496/2. WS-sektori

KM 26079
Valkeakaski,
Jutikkala,
Muuntajanmäki

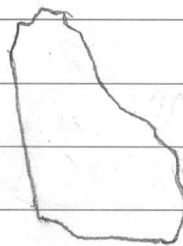
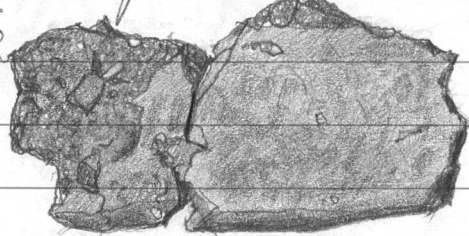
402. Viisi saviastian kylkipalaa,
ainoastaan toinen pinta on eljä,
harmaata savaa, WS-sektori, ruutu
99/497/2.

403. Kaksi palaneen saven muna,
alle gn. Vaaleaa savaa, SW-sektori,
ruutu 99/497/2.

404. Saviastian kylkipaloja, 9 kpl,
10 gn. Seimämän vahvuus 0,8 cm,
savessa isoja kiven siruja, melkein
mustaa savaa, SW-sektori, ruutu
98/498/2.

405. Kaksi palaa pohjan ja kyljen
yhtymäkohdasta, tasapohjaisesta astiasta,
32 gn. Palat on liimattu yhteen.
Ohuen piirretty.

406



18A

15, 405

P.1.97

Palanutta savaa 157 gn, osittain
melkein savikuonaa. Ruutu 98/499/2.

407. Ohja saviastian kylkipalaa,
5 gn. Ainoastaan toinen pinta eljä.
Savessa sekoitteena pientä kiven sirua.
Harmaata savaa, Ruutu 98/499/2.

KM 26079
Valkea koski,
Jutikkala,
Muumintajinmaki

408. Palanutta savea, melkein
kuonaa, 4 g. Ruuteri 99/499/2.

409. Yhdeksän saviastian kylkipala,
18 g. Useimmista paloista puuttuu toinen
pinta. Seinämän halkaisija 7 cm,
savimassassa kivennäisiä, tummanhar-
maata savea, SW-sektori, ruuteri
97/499/4.

410. Kolme palaneen luunsima, alle g,
SW-sektori, 97/499/4.

411. Palanutta savea, 1 pala melkein
kuonaa 42 g. SW-sektori, ruuteri
97/499/4.

412. Saviastian kylkipaloja 34 kpl
ja yksi reunapala. Savessa isoja
kivennäisiä. Seinämän vahvuus 1-0,9 cm,
Hannanruskeaa savea. SW-sektori, ruuteri
98/499/4.

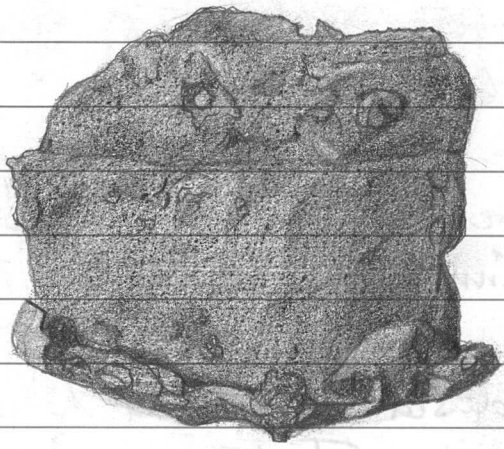
41 kpl. NT/HK 2009

413. Palanutta savea 525 g, osittain
pientä muun, osaksi kevyttä kuonaa.
SW-sektori, ruuteri 98/499/4.

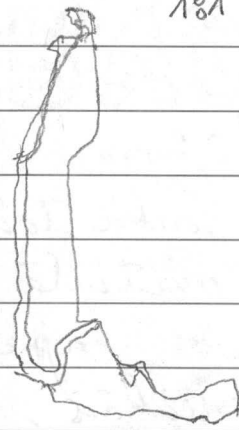
414. Neljä palaneen luunsima,
alle g. SW-sektori, ruuteri 98/499/4,
Siäkiä 10 g palanutta ja palamatonta luita.

415. Kilvenkupuran reunapala, 37 g,
6,2 x 5,2 x 0,4 cm. Kilven kehä on
taipunut kaksinkertoin. Ohuen piis-
retty. SW-sektori, $x = 99,50$, $y =$
498, 18. 4. kerros

415.



181



KM 26079
 Valkkeakoski,
 Jutilkkala,
 Muuntajanmäki

P. 1. 97

416. Palanutta luuta 225g. NW-sektori,
 nautu 100/498/4.

417. Seitsemän palaneen saven siima,
 2g, NW-sektori, nautu 100/498/4.

418. Siemen? alle g, NW-sektori, nautu
 100/499/4.

419. Kaksi saviaastian palaa ja pieniä
 muruja, 4g. NW-sektori, nautu 100/499/4.

420. Ohut pronssivastaa palanen,
 hieman taipunut, ehkä rannereunaan
 vanasta, alle g, koko on $1,8 \times 1,1 \times 0,1$ mm.
 NW-sektori, nautu 100/499/4.

421. Palanutta luuta 514g. NW-sektori,
 nautu 100/499/4, lisäksi samasta nautusta
 palanutta luuta 1212g, yht. 1726g.

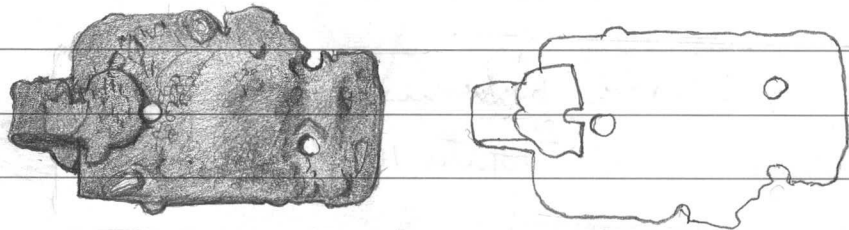
422. Saviaastian kylkipaloja 38 kpl
 ja yksi pala kyljen ja poljan
 taitteesta, 76g. Savessa kivenmurija,
 liuskeista keramiikkaa, seinämän
 vahvuus $0,9$ ¹⁰⁰ mm. Harmaan ruskean
 sävyn. NW-sektori, nautu 100/499/4.
 Samasta nautusta lisäksi 162g kylkipaloja. Yhdessä näin toteutus.

423. Rautaisen valjashelan katkelma,

KM 26079
Valkeakoski,
Jutikkala,
Muuntajanmäki

423. Samanlaisesta esineestä kuin
26079: 38, 10 g, koko on $5,0 \times 2,4 \times$
 $0,2$ cm. Suora kaiteenmuotoimen hela,
jonka toisessa kapeassa päässä on
mitiltä kiinnitellyt lenkki ja toises-
sa kapeassa päässä kaksi mitkin
reikää, yhdestä kulmasta hela on
särkyneet. NW-sektori, $X=101,21$, $y=$
 $499,38$, $Z=1,38$, 4. kerros.

1:1



P.I. 97

424. Käpertyneet proussilevyn katkel-
ma, jostain korusta, 1 g, $2,8 \times 1,2 \times 0,1$ cm,
ohuen piirretty. NW-sektori, $X=101,18$,
 $y=499,72$, $Z=1,39$, 4. kerros.

1:1



P.I. 97

425. Palanutta luuta 7 g, NW-sektori,
nunta 102/498/3.

426. Palanutta luuta g, NW-sek-
tori, nunta 102/498/3.

427. Palanutta savea meljälä palaa,
7 g, punaisia, pyöreitä muruja,
SE-sektori, nunta 97/500/4.

428. Palanutta savea kursori palaa,
12 g. SE-sektori, nunta 97/501/4.

429. Saviastian kylkipalaja, kursori

429. palan, 15g. Linoastaan
toimen pinta on eljä. SE-sektori,
ruutu 97/501/4.

KM 26079
Valkea kaski
Jutikkala
muuntajanmäki

430. Palamatorita luuta 5g. SE-sek-
tori, ruutu 97/501/4.

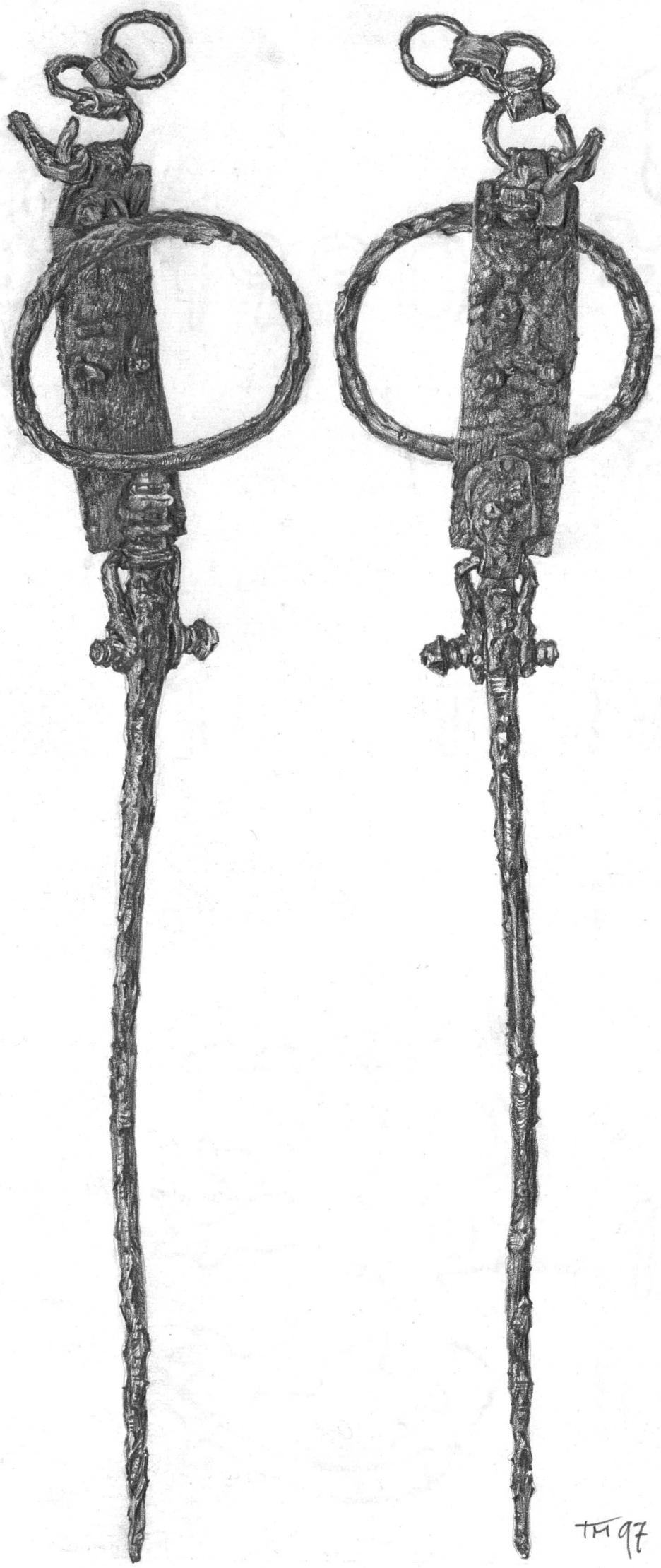
431. Rautaimen rengasmeula, g.
Meulan pituus on 25,6cm ja renkaan
halkaisija on 6,1 x 5,2cm ristina.
Meula on profiloitu renkaan alapuolel-
la kolmella kohonyöllä, joiden väliin
on kierretty litteää pronssimauhaa.
Meulassa on paksummas, jossa olevaan
reikiin on pujotettu muppeihin
päättyvä tanko. Vain toimen nup-
pi on tallella. Tankoon on kiin-
nitetty 14,5cm pitkä ketju. Sen
miretinä on kolme rengasta sekä
niitä yhdistävät litteästä maubasta
tehdyt välimiretit. Lisäksi ket-
juun kuuluu suora kaiten mittois-
men levy, 7 x 2,1cm. Levyssä on
kaksi mütliä ja ketjussa ylimää-
räimen rengas, ehkä helakoiistettu rai-
ten. Ketju on mahdollisesti ollut
pitempi, jotta sen rengasmiretit olisi
voitu pujottaa meulan päähän ja
sitä lukiit raskas bonn villa-
vaatteeseen. Piinopost seuraavally si-
vulla.

x= 97, 80, y=502 08 ja x= 98 08, y=
502 08, z= 1, 27, 4. keros. SE-sektori.

432. 22 saviastian kyltsipalan ja
munija, 21g. Luuskeista, savi mas-
sassa kivensiirija, vain muutamissa
palloissa on molem-

KM 26079
Valkea kaski,
Jutekale,
Muuntajamäki

1:1



TH 97

- mat pinnat ehjiä. Seinämän vahvuus. SE-sektori, nautu 98/500/4. KM 260 79
Valkeakoski,
Jutikkala,
Muuntajamäki
433. 44 saviastian kylkipalaa ja muruja, 8/g. Savimassassa kivenöruja, poristettonta. Seinämän vahvuus SE-sektori, nautu 98/501/4.
434. Kaksi palaneen luun siuna, 1g. SE-sektori, nautu 98/501/4.
435. 32 saviastian kylkipalaa ja muruja, ruskeanharmaata savea, ehjänä säilyneen palaneen vahvuus on 0,8 cm. SE-sektori, nautu 98/502/4. 30g.
436. Seitsemän saviastian palaa, 11g. Muutavat pieniä öruja, Savimassassa pieniä kivenöruja, ruskeanharmaata savea, suurimman palan seinämän vahvuus on 0,7cm, SE-sektori, nautu 98/503/4.
437. Neljä palaneen saveen murua, 6g. SE-sektori, nautu 98/502/4.
438. Palanutta luuta 14g. SE-sektori, nautu 99/500/4.
439. 20 saviastian palaa ja muruja, 30g. Liuskeista, savimassassa pienikokoisia kivenöruja, tummanharmaata savea, vain muutamissa paloissa molemmat pinnat ovat ehjiä. Seinämän vahvuus on 1-0,6cm. SE-sektori, nautu 99/500/4.
440. Neljä palan palanutta savea.

KM 26079 Valkeaharju Jutikkala, Muuntajan- mäki	14 g. SE-sektori, nuntu 99/500/4, SE sektori.
	441. Neljä palaneen <u>luun siuna</u> , 1 g. SE-sektori, nuntu 99/501/4.
	442. <u>Palamatonsta eläimen? luuta</u> , 4 g. SE-sektori, nuntu 99/501/4.
	443. <u>Palamatonsta luuta</u> , 3 g. SE- sektori, nuntu 99/502/4.
	444. <u>Eläimen hampaita</u> , kuusi isom- paa ja mureja, 82 g. SE-sektori, nuntu 98/500/4.
	445. <u>Oheen pöinetyyn keltaimen raudan katkelma</u> , alle g. löydetty rengas- meulan :431 yhteydestä, SE-sek- tori, 97/502/4.
	446. <u>Saviastian kylkipaloja</u> 82 g. Monessa palassa vain töimen pinta ehjä. Savimassaassa suurikin kiviä sekoitteena, tumman harmaata saven, seimämän vahvuus on 0,9-1,1 cm. SE-sektori, nuntu 99/501/4.
	447. <u>Palanutta luuta</u> yksi pl, 1 g. SE-sektori, nuntu 99/502/4.
	448. <u>Rautavartun palanen</u> , X=99,30, y=500,55, z=0,94/4. kens, SE-sektori, 2 g.
	449. <u>Palanut luun siuna</u> , alle g. SE- sektori, nuntu 99/503/4.

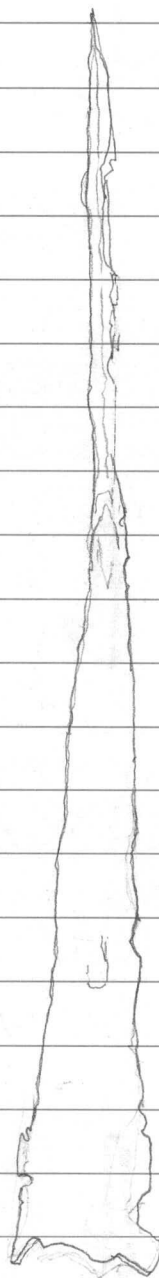
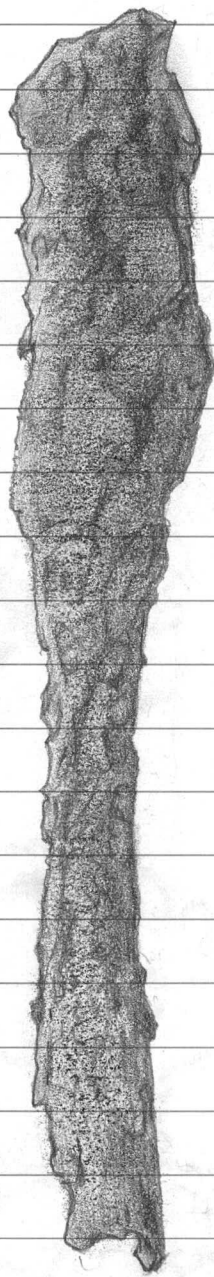
450. Kaksi raudan palaa, oikeen
piinrettyjä, yhteensä 2g. Sewla täyttö,
Ruutu 99/503/4.



KM 26079
Valkeakivi,
Jutikkala,
Muuntajan-
mäki

451. Kahdeksan palanutta saven palaa,
12g, ruutu 99/503/4.

452. Putkellinen keihäänkärki, lehdistä
muistunut kärki, samoin putken reunas-
ta palaven / Koko on $17,5 \times 2,2 \times 0,5$ cm, 63g.
Litteä lehtinen. Oikeen piinretty. ~~NE~~-sektori,
 $x=10066, y=50010; x=10080, y=500, 90, z=$
4. kerros



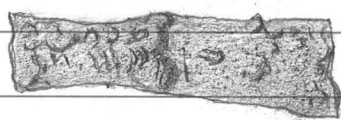
181

P.1.97

453. Kuusi raudan palaa, litteitä, 13g,
~~NE~~-sektori, ruutu 100/500/4.

KM 26079
Valkeakoski,
Jutikkala,
Muuntajanmäki

454. Litteää rautaravasta, koko on
4,1 x 1,6 x 0,3 cm, 4 g. Oheen piirretty. Ruutu
100/500/4. NE - sektori. 181



R.1.97

455. Palanutta savea 23 g. Ruutu
100/500/4. EN - sek

456. Rautaravon palanen, 4 g, 4,6 x 1,2 x 0,7
cm. NE - sektori, ruutu 100/500/4.

457. Kolme raudansisipaletta, 3 g. Ruutu
100/500/4. NE - sektori.

458. Palanutta luuta 238 g. NE - sektori,
ruutu 100/500/4.

459. Saviastian paloja 139 g, erittäin
liuskeista. Useimmista palaista vain toinen
pinta on ehjä, seinämän sähvös
0,6 mm, tumman ruskeaa savea. NE - sek-
tori, ruutu 100/500/4.

460. Palanutta eläimen luuta, 24 g.
Jauhasa hampaan puolikas. NE - sektori,
ruutu 100/500/4.

461. Palanutta luuta 16 g. NE - sektori,
ruutu 100/501/4

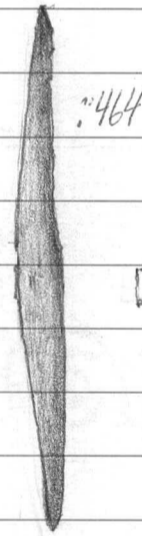
462. ~~Palanutta luuta~~ 14 g Palanutta sa-
vea kahdeksan palaa, 14 g. Yksi palois-
ta saattaa olla keramiikka, josta on
säilynyt ehjänä vain toinen pinta.
NE - sektori, ruutu 100/501/4.

463. Saviastian palasia 101 g.
 Liuskeista keramiikkaa, suurin osa
 pieninä muraina. Jauhassa on reuna-
 pala. Reunan päätlys melko tasainen,
 reuna taipuu jonkin verran ulospäin
 sisäänpäin, savessa muutamia isoja
 kiven siivuja, tummanruskeaa savea,
 seinämien vahvuus 0,7 cm. Mahdollises-
 ti ne ovat samasta astiasta, koristet-
 tomia, kuten yleensä alue 7:n keramiik-
 ka; yhdessä palassa maammeija. NE-
 sektori, nimitus 100/501/4.

KM 260.79
 Valkeakaki
 Jutikkala,
 Muuntajan-
 mäki

464. Rautainen maskali, ohuen pür-
 retty, 5 g, $7 \times 0,5 \times 0,4$ cm. NE-sek-
 tori, seula löyly, nimitus 100/501/4.

465. Saviastian palasia
 67 g. Liuskeista, saman läis-
 restä astiasta kuin: 463.
 Pakki reunapalas, seinämien
 vahvuus 0,6-0,7 cm. NE-sek-
 tori, nimitus 100/502/4.



466. Palanutta luuta 5 g.
 NE-sektori, nimitus 100/502/4.

467. Palanutta luuta 141 g. NE-sektori,
 nimitus 101/500/4.


puntilin
 A 2. H. 27.1.-97

468.

469. Kolme saviastian kylvipalaa,
 3 g, nimitus 101/500/4.

puntilin
 A 2. H. 27.1.-97

470. Palanutta savea 961 g. Pieninä muruna.

<p>KM 26079 Valkeakoski, Jutikkala, Muustajamäski</p>	<p>NE-sektori, nauta 101/500/4, 471, neljä palaneen saven murua, 7g, Nauta 101/501/4, NE-sektori,</p>
	<p>472, Palanutta savaa pieniä muruja, 80g, NE-sektori, nauta 102/502/3.</p>
	<p>473. Kaitalevyn pala ja pieninä muruina, ehkä miekan kaitan tai puiton jous- masta inonnieta, 14g sekä solbeen kuu- luneen rautameulan (?) yläosa (ohuen piirretty) alle g, pituus 2,8 cm, NW- sektori, nauta 100/499/4.</p>
	
	<p>474, Kaksi pronssi-spiraalin palaa, 2g ja kaksi pronssi-levyn palaa alle g. Toisen spiraalin pituus on 2,1 cm; halk. 0,7 cm, pron- simauhan leveys 0,3 cm; maaha on litteää vanasta. Toisen spiraaliputken pituus on 0,8 cm, halk. = 0,5 cm. NW-sektori, nauta 100/499/4.</p>
	<p>475. Kaksinainen taipumitta pronssi rauta- vanasta, 3 g, $3 \times 1,00 \times 0,2$ cm. Ohuen piir- retty, NW-sektori, $X = 101,37$, $y = 498,10, z =$ $4,1,31$.</p>
	<p>476. Kaksi litteää raudan palaa, 4g, koot ovat $2,9 \times 2,00 \times 0,2$ cm ja $1,7 \times 1,6 \times$ $0,2$ cm. NW-sektori, nauta 101/498/4.</p>
	<p>477. Palanutta luuta 27g, NW-sektori, nauta 101/498/4</p>

478. Palanutta savea 14g. Ruutu
101/498/4.

KM 26079
Valkeakoski,
Jutikkala,

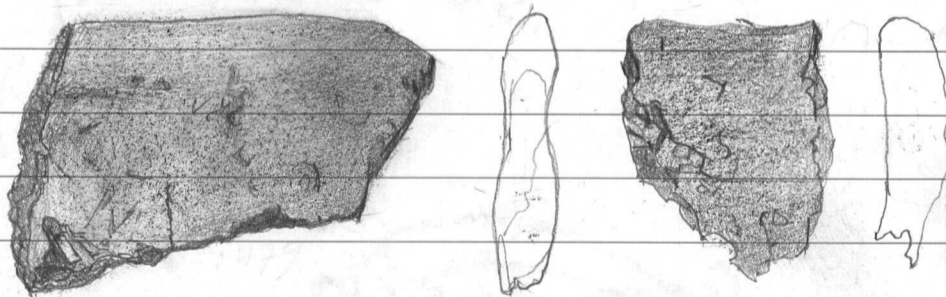
479 Saviastianpaloja, 28 kpl, 177g,
jaukossa reunapala, reunan päällys
pyöreän suippo, aavistuksen verran sisään-
päin kaareutuva, savimassa pieniä
kivensiruja, väri vaaleanruskea, seinä-
män vahvuus 0,8-1,2 cm. Reuna ohuen
piirretty. Palat ovat koristeellomia.
Ruutu 101/498/4. Sektori NW.

Muuntajamäki

480. Palanutta luuta 32g, NW-sektori,
ruutu 101/499/4.

481. Saviastianpalasia 95g. Jaukossa
kaksi pientä reunapalaa (toinen ohuen piir-
retty). Reunan päällys pyöreä, heikosti
ulos päin kaareutuva. Keramiikan savessa
isoja kivensiruja, väri vaaleanruskea,
seinämän vahvuus 0,6-0,8 cm. NW-sek-
tori, ruutu 101/499/4

181



P.1.97

482. Palanutta savea 68g. NW-sektori,
ruutu 101/499/4.

483. Eläinten hampaiden palasia, 2g,
NW-sektori, ruutu 101/499/4.

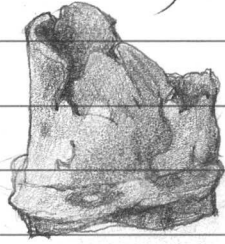
484. Täistehveitsen kahvaosan rautai-
sen tupin katkelma. Sen toisessa

KM 26079

Valkeakoski,
Jutikkala,
Muuntajan-
mäki

neunassa sulsti rautaa, ohuen piir-
retty, 16 g, koko on $2,9 \times 2,2 \times 2,7$ cm.
NW-sektori, $x=102,35$, $y=499,57$, $z=$
 $1,43$ (4. keros)

181



Pi. 97

485. Palanutta luuta 16 g, NW-sektori,
ruutu 102/499/4.

486. Palanutta savea 132 g, NW-sektori,
ruutu 102/499/4.

487. Palanutta luuta 29 g, NW-sektori,
ruutu 498/100/5.

488. Saviastian kylsi- ja pohjapalja
176 g, Keramiikan savena isoja kiven-
siruja, liuskeista, pienemmissä palo-
sa vain toinen pinta eliä, seinä-
män vahvuus m. 0,08 cm, ruskean har-
maata savea. NW-sektori, ruutu 100/498/5.

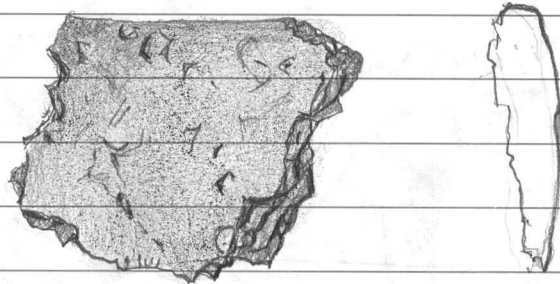
489. Palanutta savea 54 g, NW-sek-
tori, ruutu 100/498/5.

490. Palanutta luuta 6 g, NW-sektori,
ruutu 100/499/5.

491. Pronssi levyn sirpal, alle g, koko on
 $1,7 \times 1,3 \times 0,1$ cm, mahdollisesti jostain porus-
ta, hieman kupera. NW-sektori, boardi-
maatit: $x=10050$, $y=49950$, $z=1,44$
(5. keros).

492. Saviastian paloja 201 g, kyl-
kipaloja, jämbossa kolme reunapa-
laa. Deunapalojen päättyös pyöreä-
ko, reuna heikosti sisään pain-
laipuva (yksi palaista oheen piir-
retty). Savimassassa kivensiuja
sekoitteena, harmaannuskeaa savea,
seinämän vahvuus m. 0,8-1,1 cm,
NW-sektori, ruutu 100/499/5.

KM 26079
Valkea kasti,
Jutikkala,
Muuntajan-
mäki

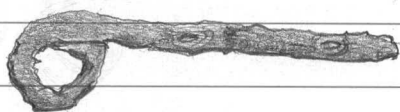


181

P.I. 97

493. Lautamerla, pää laivutettu sil-
mukaksi, 4 g, pituus 5,6 cm, silmukan
koko 1,8 x 1,2 cm, vartaan halk. 0,4 cm,
silmukan kohdalla vartaan leveys
0,6 cm. oheen piirretty. NW-sektori,
Koordinaatit: X = 101,37, Y = 499,75,
5. kanto.

181



P.I. 97

494. Palaneen luun siunnen, NW-
sektori, ruutu 102/499/5.

495. Saviastian palanen, 3 g, vain
toimen pinta elijä, astian kyljestä,
Vaaleanruskeaa savea, koristeeton,
NW-sektori, ruutu 102/499/5.

496. Palanutta savea 76 g,
NW-sektori, ruutu 102/499/5,
pohjataso.

- KM 26079
Valkeakoski,
Jutikkala,
Muuntajan-
mäki
497. Palanutta luntta 1 g, SE-sektori,
98/500/5.
498. Saviastian kylkipaloja 7 kpl,
104 g, Seinäämä kaarentunut huomau-
luspäin. Yksi paloista astian pohja-
osan vierestä. Sen perusteella voi-
päätellä, että astia on ollut
tasapohjainen. Sareissa havaitsetaan
kivimurskaa sekoitteena, seinämän
vahvuus 0,7-0,9 cm, SE-sektori,
nautu 98/500/5.
499. Saviastian palanen, kylkipala,
3 g, seinämän vahvuus 0,9 g. SE-sek-
tori, nautu 97/500/5.
500. Palanutta savea 8 g. SE-sek-
tori, nautu 97/502/5.
501. Ohuen pruussikeruun sirpale,
ehkä soljesta, alle g, koko on
1,6 x 1,1 x 0,1 cm. SE sektori, nautu 98/501/5,
seulatayttö
502. Kolme ohutta raudanpalaa,
3 g. SE-sektori, nautu 98/501/5.
503. Prussivanasta Saviastian kylbi-
ja reunapaloja (2 kpl) 125 g. Reuna-
paloista toinen on astiasta, jonka reu-
ma taipuu heikosti sisään päin,
seinämän vahvuus 0,6-0,8 cm. Reunan
päällys on pyöreä. Reunasta 2 mm alas-
päin ohut epäselvä viivakorista. Rus-
keaa savea. Toinen palanen on edet-
tiseen venattuna karkeatekoisempaa.

keramiikkaa, savimassassa isoja
kivensiruja, reunan päällyys pyöreä,
taipuu keikasti ulospäin, seinämän
vahvuus 0,6-0,7 mm, SE-sektori,
nautu 98/501/5.

KM 26079
Valkeakasti,
Jutikkala,
Muuintajan-
mäki

504. 248 g palamutta luuta, SE-sek-
tori, nautu 98/501/5.

505. Palamutta savea, 11 g. Nautu
98/501/5, SE-sektori

506. Eläimen hampaan palasia. SE-s.
Nautu 98/501/5, 13g.

507. Kolme saviastian kylsipalaa,
15 g. Tiivistä, ruskeaa keramiikkaa,
seinämän vahvuus 0,9 mm. SE-sektori,
nautu 98/502/5.


506.^a Ohja palaa palamutta luuta,
2 g. SE-sektori, nautu 99/500/5.

507.^a Saviastian sirumen, alle g.
Vain toinen pinta on ohja. SE-sek-
tori, nautu 99/500/5.

508. Saviastian kylsipaloja 14 g.
Yksi paloista on pohjan ja kyljen
laitteesta, tasapohjaisesta astiasta.
Seinämän vahvuus epäselvä, vain toi-
nen pinta ohja. Savimassassa on kiven-
muruja, SE-sektori, nautu 99/502/5.

509. Kolme saviastian kylsipalaa,
16 g. Vain toinen pinta ohja.
Savessa isoja kivensiruja, rus-

- KM 26079
 Valkeakoski,
 Jutikkala,
 Muuntajan-
 mäki
- keaa savea, SE-sektori, nautu 99/503/5
510. Palamutta luuta 46 g. NE-sektori,
 100/500/5.
511. Palamatonka eläimen (?) luuta 46 g,
 24 g, NE-sektori, 100/500/5.
512. Palamutta savea 27 g, NE-sektori,
 100/500/5.
513. Kolme saviastian kylsipalaa, 49 g,
 NE-sektori, 100/501/5. Etsi palasta
 on poljan ja kyljen yhtymäkohdas-
 ta. Savimassassa kivimurskaa,
 harmahtavaa savea, seinämän vah-
 vuus 9-10 mm.
514. Palamutta luuta 30 g, NE-sektori,
 100/501/5.
515. Litteä pronssivanasta, heikosti
 hajava, spiraalikierteisestä rannerenkaas-
 ta, koko on 1,8 x 1,1 x 0,1 cm. NE-sektori,
 101/500/5, seuraläytö.
516. Saviastian palanen, 16 g. Savi-
 massassa kivimurskaa, ulkopinta tules-
 sa muuttunut kromamaiseksi; seinä-
 män vahvuus 1,1 cm. NE-sektori,
 101/500/7.
517. Palamutta luuta 42 g. NE-sek-
 tori, 101/500/5.
518. Palamutta savea, 70 g. NE-sek-
 tori, 101/500/5.

519. Palanutta luuta 67g. SE-sek-
tori, 98/500/6. KM 26079
Valkeakoski,
Jutikkala,
Muuntajär-
mäki
- 520 Saviastian kylkipaloja pieninä
muruina 15g. SE-sektori, 98/500/6
521. Saviastian kylkipaloja, 11 kpl,
34g, SE-sektori, 98/500/6. Palois-
sa on sekoitteena kivi murskaa,
sisäpinta musta, ulkopinta helein-
murskaa, seinämän vahvuus 0,9cm.
522. Palanutta luuta 81g, SE-sek-
tori, 98/501/6
523. Pyöreästä pronssivartaasta taitou-
tettu rengas, ohuen piimelly, alle 1g.
Halkaisijat ristimsä 1,1 x 1,2 cm. Vaa-
taan vahvuus on 0,2 mm. Seulaöljy,
SE-sektori, 98/501/6
- 
524. Saviastian kylkipaloja 13g,
osittain pieninä muruina. SE-sek-
tori, 98/501/6.
525. Raudanpalanen, mahdollisesti
kilven reunasta (?), alle 1g. SE-
sektori, 99/500/6.
526. Palaneita luuta 65g. SE-sek-
tori, 99/500/6.
527. Saviastian kylkipaloja 207g,
suureksi osaksi pieninä muruina.
Savimurskana kiven siruja, musta-

KM 26079
Valkeakoski,
Jutikkala,
Muuntajan
mäki

pintaista keramiikkaa. Seinämän
vahvuus 0,6 - 1,00 cm. SE-sektori,
99/500/6.

528. Saviastian paloja 80 g, osittain
pieniä silppua. Savimassassa pieniä
kivensilppua, joukossa on palasia,
jotka ovat mustapintaisia, toiset
vaaleanruskeita. Seinämien vah-
vuudet 0,8 - 1,2 cm. SE-sektori,
99/501/6.

529. Saviastian paloja 48 g, 12
kylkipalaa ja muruja ja 2 reuna-
palaa. Reunapalojen reunan pöydälyys
on suora ja reuna suora. Savi-
massassa kivenröyry, musta pin-
taista savea, seinämän vahvuus
on 0,7 - 1 cm. NE-sektori, 101/502/6.

530. Palamaton luuta 3 g. SE-
sektori, 99/501/6.

531. Palanutta luuta 18 g. NW-sektori,
100/499/6.

532. Neljä saviastian kylkipalaa ja
kaksi murua, kaksi paloista on
polijan ja kyljen yhtymäkohdasta,
28 g. NW-sektori, 100/499/6.

533. Palanutta savea 20 g. NW-sektori,
100/499/6,

534. Kaksi ohuen proussilevyn sirusta
NW-sektori, 100/499/6, alle g.

<p>535. Kolme saviastian kylkipalaa, yksi paloista on tasapohjaisen astian ja pohjan liittymäkohdasta. Savimassassa pieniä kivensiruja, vaaleanruskea savea, seinämän vahvuus 0,6-0,7 cm, 14g, SE-sektori, 98/500/7.</p>	<p>KM 26079 Valkeaveski, Jutikkala, Muuntajamäki</p>
<p>536. <u>Palanutta luuta</u> 162g, SE-sektori, 98/500/7.</p>	
<p>537. <u>Palanutta luuta</u> 102g, SE-sektori, 98/501/7.</p>	
<p>538. Kolme saviastian murusta, 4g, SE-sektori, 99/500/7.</p>	
<p>539. <u>Palanutta luuta</u> 22g, SE-sektori, 99/501/7.</p>	
<p>540. <u>Palanutta luuta</u> 3g, SE-sektori, 99/502/7.</p>	
<p>541. Saviastian paloja 10 kpl, 48g, astian kyljestä, savimassassa isojakin kivensiruja, ulkopinta keuhkaruskea, sisäpinta tumman harmaa, seinämän vahvuus on 0,9-1,1 cm, SE-sektori, 99/502/7.</p>	
<p>542. <u>Palaneen savea sirumen</u>, alle 1g, SE-sektori, 99/502/7.</p>	
<p>543. Saviastian kylkipaloja 6 kpl, 10g, NE-sektori, 102/501/2.</p>	
<p>544. Kaksi palaneen luun sirua, 2g, NE-sektori, 102/501/2.</p>	

- KM 26079
- Valkeaboksi,
Jetti kkalu,
Muuntajanmäki
545. Palanutta savea 622 g, NE-sek-
tori, 102/501/2.
546. Saviastian palasia 3 kpl ja murusia
17 g, NE-sektori, 100/503/4.
547. Rautakuomaa 133 g, SW-sektori,
96/497. Tieto löytötasosta puuttuu.
548. Raudanpalanen, 2 g, ohutla levyä.
SW-sektori, ruutu 98/498, löytötaso?
549. Kolme kuoman palaa, 11 g, SW-
sektori, ruutu 98/498, löytötaso?
550. Palanutta savea 21 g. SW-
sektori, ruutu 98/498, löytötaso?
551. Saviastian palasia 93 g, kylki-
paloja, saveessa kivimurskaa. Ruusu-
ti, sisäpuolelta tummaa, ulkopuolelta
heteänruskeaa savea, seinämän vah-
vuus 0,9-1,3 cm. SW-sektori, ruutu
98/498, löytötaso?
552. Palanutta lunta 79 g, SW-
sektori, ruutu 98/498, löytötaso?
553. Sulanutta prosssia 4 g, NW-sek-
tori, ruutu 100/499, löytötaso?
554. Saviastian palasia, 28 g, kyljes-
tä ja pohjan ja kyljen yhtymä-
kohdasta. Tasapohjaisesta astiasta,
pohjan vahvuus on 7 cm, saveessa kivi-
murskaa, sisäpinta musta, ulkopinta
rauhanruskea. SE sektori, 98/503

- 554, löytöaso,²
555. Palanutta luuta 11g, SE sektori,
98/503, löytöaso?
556. Pieni raute² muppi, mahdollisesti
kuulun menkaan 26079: 431. Intoläylo
seulan alta.
557. Saviastian palasia 94 gr, yksi reuna-
pala ja muut kylkipaloja. Reunapalan
reunan päällys on seippo, reuna on
suora, seinämän vahvuus on 0,7 cm,
keramiikka vaalean kellertävää.
Kylkipaloissa kivimurskaa, harmaanus-
keaa savea, seinämän vahvuus 0,6-1,2 cm!
Intoläylojä seulan alta.
558. Pronssispiraali, alle g, pituus 1,6 cm,
halk. 0,4 cm, rannus litteää pronssilaubaa,
intoläylo seulan alta.
559. Ohuesta pronssilevystä litteäksi puris-
tunut pronssihoikkii, alle g. Koko on
1,2 x 1,00 x 0,4 cm. Löydetty seulan alta.
560. Kaksi saviastian kylkipalaa, 19g.
Simoasteaan toinen pinta on ehjä?
Vaaleanruskeaa savea. Löydetty seulan
alta.
561. Palanutta luuta 1g. Löydetty
seulan alta.
562. Osia samanlaisesta valjaskelesta
kuin 26079: 38, 27g, 10 palaa. Ohuen
piirretty seuralle sivulle. SE-sektori

KM 26079

Valkeakoski,

Jutikkala,

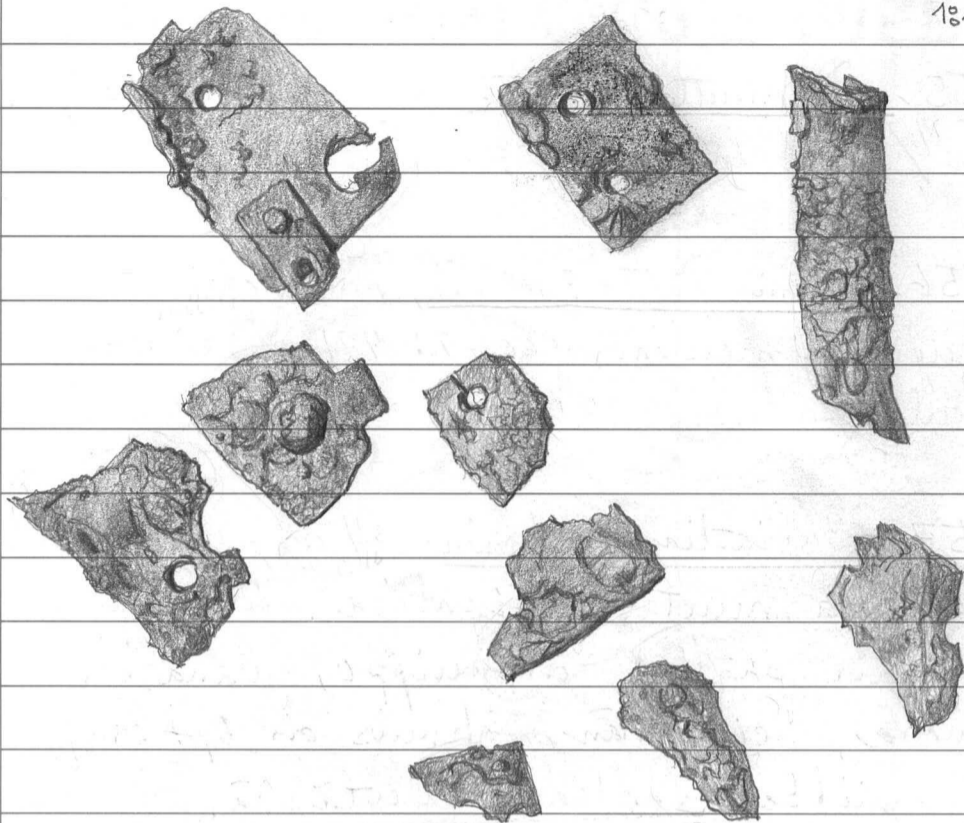
Muuntajamäki

KM 26079

Valkeabastoi,
Julikkala,
muuntajajänne

562. X = 9914, ~~9914~~ 50027, toimen kanto

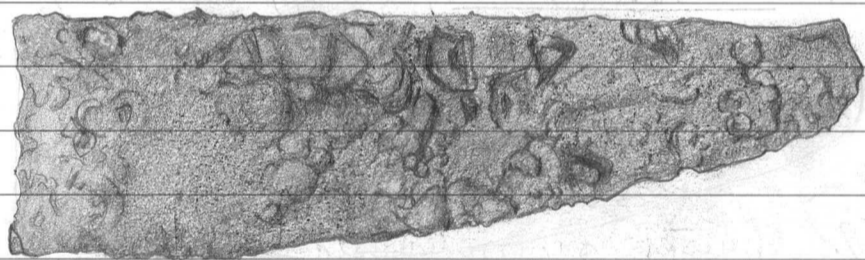
181



P.I.97

563. Väkipunkon terästä palanen, 52g,
koko on 11,6 x 3,1 x 0,6 cm. Oheen piirretty,
NE-ektori, X = 10180, y = 50120, löytöpaikka?

181



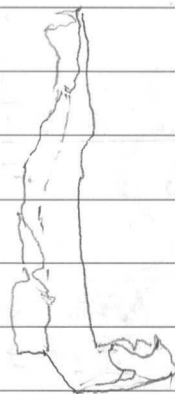
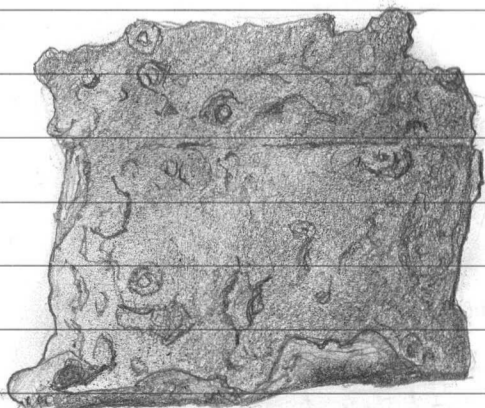
1



P.I.97

564. Kilvenkupuran reunasta palanen,
29g, koko on 4,9 x 4,9 x 0,3 cm. Oheen
piirretty, NE-ektori, X = 10170, y = 50192,
löytöpaikka? z = 1,72

181



P.I.97

565 Alue 7, profiilitöydöt

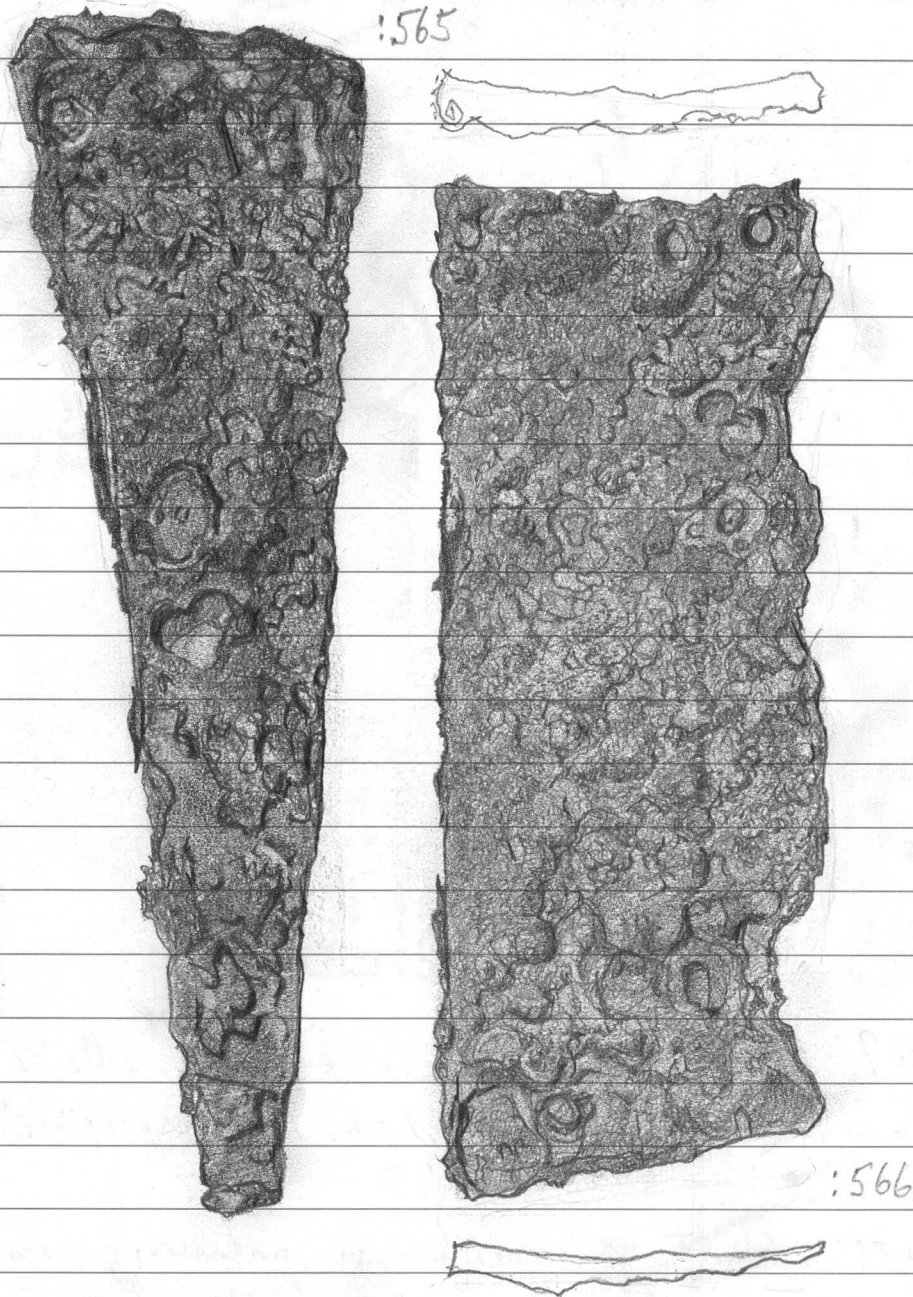
KM 26079

Pohjoisprofiili, sektorien NW ja NE
välillä

Valkeakoski,
Jutikkala,
Muuntajanmäki

565. Väkipunkon kalvaosa, 115g, kobo
on $15,3 \times 4,5 \times 0,9$ cm. $x=100,10$, $y=500,25$.

1:1



P.1.97

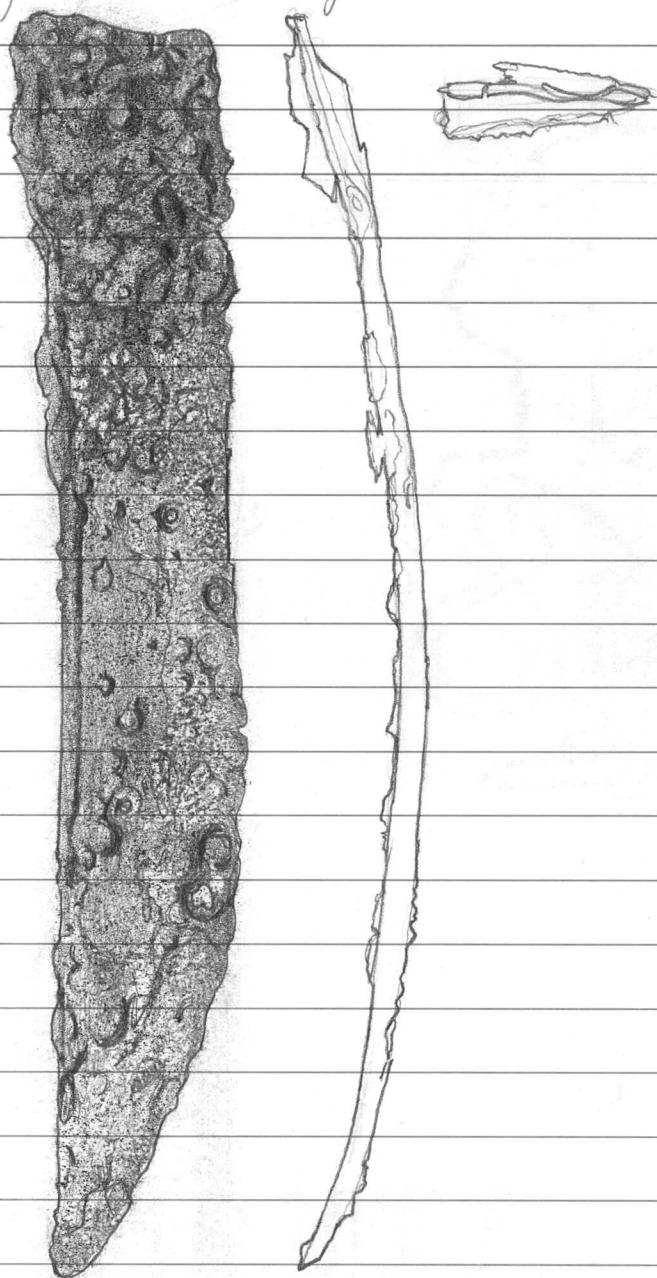
566. Väkipunkon terästä, ehkä samasta
esimiestä kuin edellisen, 136g, kobo
on $13,00 \times 5,00 \times 0,6$ cm. Oheen piirretty.
NE-sektori, $x=100,10$, $y=500,25$

567. Miekansäilästä osa 238g, kobo
on $22,8 \times 4,3 \times 0,5$ cm. Koordinaatit:
 $x=100,06/100,24$, $y=500,10/25$.

KM 26079
Valkeakoski,
Jutikkala,
Muuntajan-
mäki

568. Väkipurkon terä, 53g, koko on $17,00 \times 2,4 \times 0,4 \times 0,6$ cm. Ohen pinnat retty. $x=100,10, y=500,25$

1:1



P.I. 97

569. Ohut pronssiteräksen palanen, alle 1g, koko on $1,9 \times 1,3 \times 0,1$ cm. Pohjoisprofiili Spiraalirannekasta?

570. Ohut pronssiteräksen palanen, samantyyppisestä esineestä kuin edellinen, ehkä spiraalikierteisestä rannekasta, 2g, koko on $3,1 \times 1,3 \times 0,1-0,2$ cm. Pohjoisprofiili. Ehkä myös spiraalirannekasta?

571. Rautavartaan palanen, 7g, koko on $3,4 \times 1,2 \times 0,4$ cm.

572. Ohuen pronssiteräksen palanen,

alle 7g, koko on $1,2 \times 1,2 \times 0,1$ cm.

Pohjoisprofiili. $x=101$, $y=500$,

573. Ohut rautalevyn palanen, 1g,
koko on $1,9 \times 1,5 \times 0,1$ cm. Pohjoisprofiili.

101/500,

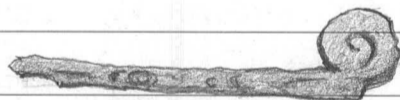
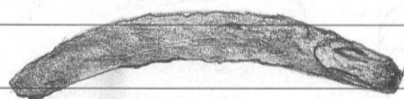
574. Ohut pronssilevyn palanen, ehkä
spiraalikierteisestä rannerenkaasta, alle 7g,
koko on $2,00 \times 1,1 \times 0,1$ cm. $x=101$, $y=500$.
Ehkä spiraalirannerenkaasta, litteä, hieman taivasta,

575. Ohut pronssilevyn palanen, saman-
laisesta esineestä kuin edeltä, alle 7g,
koko on $1,3 \times 1,2 \times 0,1$ cm. Pohjoisprofiili.

576. Pronssilevyn kupera palanen, 2g,
koko on $1,9 \times 1,3 \times 0,2$ cm. Pohjoisprofiili.
Ehkä samanlaisesta esineestä kuin 569.

577. Ohuen pronssilevyn palanen, 2g,
koko on $2 \times 1,2 \times 0,2$ cm. Pohjoisprofiili.
Vrt. 569.

578. Rautaisen rullapäisen hevosenkenkä-
soljen pää, 5g, koko on $5,00$ cm \times $0,6 \times$
 $0,2$ (sanas). Rullan korkeus $0,3$ cm. Soljen
kehä on litteä, ohuen pinnetty, Pohjois-
profiili.



P.1.97

579. Jourulle läivitettyä rautalevyä,
ehkä puikon tupesta? 5g, koko
on $5,7 \times 0,7 \times 0,6$ cm. Ohuen pinnetty,
Pohjoisprofiili.



181

P.1.97

580. Palamutta luita 77g, 101/500/
taso? Pohjoisprofiili.

581. Saviastian palasia 103g. Yleensä

KM 26079

Valkeakoski

Jutikkala,
Muuntajamäki

KM 26079
Valkeakoski,
Jutikkala,
Muuntajamäki

581. astian kyljestä, yksi tasa-
pöinen astian ja kyljen yhtymäkoh-
dasta, kaksi reunapalaa. Reunan pääl-
lys suikekko, reuna suora, jossa on
määrin savessa kivimurskaa, väri
harmaan ruskea. Pohjoisprofiili, 101/500,
taso? Astian seinämän vahvuus
m. 0,5-0,9 cm.

582. Palanutta savea 119g,
joukossa melkein kuonakri palanetta
bappaleita. Pohjoisprofiili, 101/500, taso
?.

583. Eläimen hampaista, 47g. Pohjois-
profiili, 101/500/taso?

584. Palanutta luuta 219g. Pohjois-
profiili.

585. Saviastian kylkipaloja 77g.
Savessa harvakseltaan kivimurskaa,
molempien palan sisäpinta tumman
harmaa, ulkopinta hileän ruskea,
seinämän vahvuus 0,8-0,9 cm.
Pohjoisprofiili.

586. Palanutta savea 814g. Poh-
joisprofiili.

Eteläprofiili sektorien SW ja
SE välistä, alue 7.

587. Palanutta luuta, 155g. Etelä-
profiili, 98/499, taso?

588. Saviastian paloja 181g.

588. Jaukossa kylkipaloja ja kolme reunapalaa. Reunapalat kahdesta eri astiasta, toisen reunan päättyminen suippo, reuna taipuu heikosti sisään päin, savessa vähän pientä kivimurskaa, väri heikosti keltainen, seinämän vahvuus 0,6-0,8 cm. Toisen astian reunan päättyminen pyöreä, reuna suora, savessa isoja kivimurskaa, väri mustanharmaa, seinämän vahvuus 1 cm. Eteläprofiili.

KM 26079

Valkeakoski,

Jutikkala,

Muuntajan-

mäki

589. Palanutta savea 134g. Eteläprofiili, 98/499 / taso?

Länsiprofiili settilien SW ja NW välillä

590. Palanutta luuta 178g. Länsiprofiili.

591. Palanutta savea 14g. Länsiprofiili.

592. Saviastian paloja 94g. Länsiprofiili. Useimmat palat kylkipaloja, yksi reunapala. Reunapalassa painauma sisäpuolella, siemenen jälki? Reunan päättyminen tasainen, siinä viivan kaltainen painauma, reuna suora, savi tiivistä, lähes kiveton, seinämän vahvuus 0,6 cm, keltainen savessa. Kylkipalojen joukossa palanen kyljen ja poljan yhtymäkohdasta, tasapohjaisesta astiasta.

KM 26079
Valkeakoski,
Jutikkala,
Muuntajamäki

593.

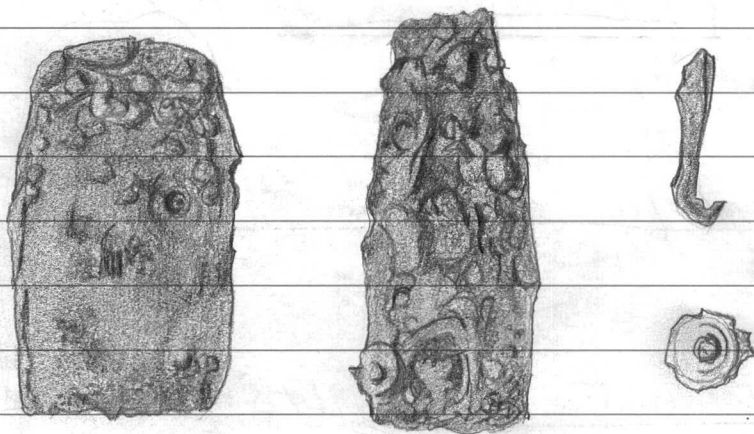
Itäprofiili, sektorien SE ja SW

välistä

593.

Raudan palasia sekä rautakeräys
läpi isketty nutti ja rautavaras, 59 g.
Raudan palasten joukossa on kaksi
levyä, koat: $5,4 \times 2,3 \times 0,4$ cm ja $4,8 \times$
 $2,8 \times 0,5$ cm. Molemmat ohuen pöivettyjä,
saattavat olla valjaskelan osia. Nuttin
koko on 1 cm \times $0,3$ cm (mittin varren halkai-
sija). Pyöreän rautavaran pituus on
 $2,2$ cm, halkaisija $0,5$ cm, ohuen pöivetty.
Itäprofiili, 100/500, taso?

181



P.1.97

594. Yhdeksän pronssin pala, 5 g.
Kaksi palaa ohusta pronssilevystä
lainutettua kauraa, pituudet $2,2$ cm \times $1,2$ cm,
ilmeisesti puikon tupen reunakelasta.
Muiden palojen joukossa on ohut
pronssivaras, koko on $2,6 \times 1,1 \times 0,1$ cm.
Itäprofiili, 100/500, taso?

595. Kaksin kerrin litistymyt pronssi-
holkki, alle 7 g, koko on $1,5 \times 1,2 \times 0,4$.
Huom. länsiprofiili, 99/498, taso?

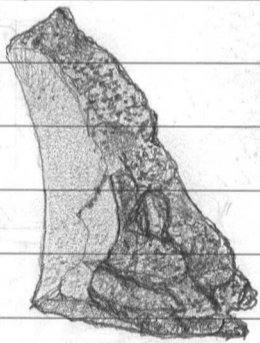
596. Pronssispiraalin katkelma, alle g.
Koko on $2,2 \times 0,5$ cm. Vartaan poikkei-
leikkaus on \triangle -muotoa. Huom länsi
profiili, 99/498, taso?

597. Palanutta luuta 577g. Flä-
profili, 100/500, taso?

KM 26079
Valkeakoski
Jutikkala,
Muuntajan-

598. Saviastian palasia 850g. Suurin
osa kylsipaloja, ainakin kahdesta
eri astiasta, toinen barbeaa, savessa
isoja kivenmuruja, tumman ruskeaa
savea, seinämän vahvuus m, 0,9-1,00cm,
toinen tiivistä vaalean keltävää
savea, seinämän vahvuus 0,7-0,8cm.
Joubassa meljä reunapalaa kahdesta
astiasta, toisen reunapalan reunan
päättyä tasainen, toisen seipö.
Lisäksi joubassa kaksi palan seinä-
män ja pohjan ylitymäkohdasta.
Pohja tasainen. Suurempi pala
ohuen piirretty. Fläprofili, 100/500
taso?

mäsi



181

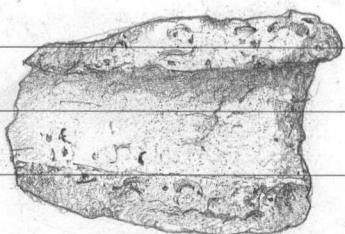
P.1.97

599. Palanutta luuta, eläimen ham-
paita 49g. Fläprofili, 100/500, taso?

600. Palanutta savea 22g. Fläprofii-
li, 100/500, taso?

601. Huokoinen rauta? möhkäle, 22g.
Ohuen piirrettyä muotoa. Fläprofili,
100/500 taso?

181



P.1.97

KM 26079

Osue 2

Valkeaboksi,
Jutikkala,
Muuntajanmäki

602. Palanutta savea 35 g. Ruutu
60/530/7.

603. Palanutta savea 18 g, kolme pa-
laa. Ruutu 61/530/7.

604. Palaneen luun sirunen, alle 7 g.
Ruutu 61/531/7.

605. Palanutta savea sirunen, ehkä
saviastiansta, alle 7 g. Ruutu 62/531/7

606. Kaksi saviastian kylkipalaa, 9 g.
Toisen palan seinämän vahvuus on
0,5-0,6 cm, toisen 0,6 cm. Puhertavaa
sileäpintaista savea. Ruutu 63/530/7.

607. Kaksi saviastian kylkipalaa, 6 g.
Seinämän vahvuus, toinen 0,9 ja
toinen 0,5 cm. Ruutu 64/530/7.

608. Saviastian kylkipalaneen, 4 g.
Seinämän vahvuus on 0,6 cm, tum-
ma pintaista savea. Ruutu 60/531/7.

609. Saviastian palaneen ja kaksi
pientä murua. Saviastian kyl-
jestä, 5 g. Seinämän vahvuus on
1,2 cm. Ruutu 61/531/7.

610. Kolme pientä saviastian palaa, 2 g.
Simoastan toinen pinta ehjä. Ruutu 64/531/7.

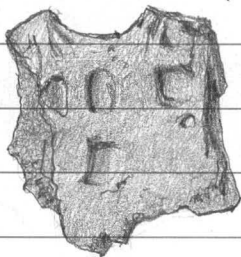
611. Palanutta savea, pieniä muruja, 11 g.

- | | |
|----------------------------------------------------------------------------------------------------------------------------------------------------------------------------------------------------------------------------------------------------------|-------------------------------|
| 611. Ruuteri 60/532/7. | KM 26079
Valkea kaski, |
| 612. <u>Palanut luunsivunnen</u> , alle 7g.
Ruuteri 62/532/1. | Jutikkala, Muun-
tejanmäki |
| 613. <u>Palanutta savea</u> , 1 kpl, 4 gr. Ruuteri
62/532/7. | |
| 614. <u>Palanutta savea</u> , 7 kpl, 9 gr. Ruuteri
64/532/7. | |
| 615. <u>Palanutta savea</u> 4 kpl, 5g. Ruuteri
65/532/7. | |
| 616. <u>Palanut luunsivunnen</u> , alle 7 gr.
Ruuteri 62/533/7. | |
| 617. <u>Saviastian palanen</u> , 1 kpl, alle 7gr.
Sivunnen toinen pinta on ehjä.
Ruuteri 62/533. | |
| 618. <u>Palanutta savea</u> 13g. Ruuteri
63/533/7. | |
| 617. <u>Saviastian reunapalanen</u> , 4 gr.
Reunan päällyys siviin pyöreä,
Seinämä taipuu heikosti ulos päin.
Seinämän vahvuus 0,7cm, savimas-
sasta pieniä kivensiruja y pures-
tavaa savea. Ruuteri 62 ⁶⁴ /533/7. | |
| 618. <u>Palanutta savea</u> 4 kpl, 10gr. Ruuteri
60 ⁶³ /534/7,
63/533 | |
| 619. <u>Palanutta savea</u> 3 gr, 5 muuta.
Ruuteri 62/534/7. | |

KM 26079 Valkeakoski Jutikkala Muuntajanmäki	620. <u>Palamutta savea kolme siina,</u> 2gr. Ruutu 63/534/1.	
	621. <u>Palamutta savea kolme siina,</u> 3gr. Ruutu 63/534/1,	
	622. <u>Saviastian reunapala,</u> 9 gr, Reunan päällys tasainen, reuna tähes suora, seinämän vahvuus 0,6-0,7 cm. Tiivis pintaista punentavaa savea, Joden- mäköisesti samasta astiasta kuin 617, Ruutu 62/535/1.	
	623. <u>Palamutta savea kolme muna,</u> 7g. Ruutu 62/535/1,	
	624. <u>Kaksi saviastian kylkipalaa,</u> 3g, 0,6gr. Ruutu 64/535/1.	
	625. <u>Palamutta savea,</u> 12gr, Ruutu 63/535/1,	
	626. <u>Palamutta savea, osittain kuona,</u> 5gr. Ruutu 63/536/1.	
	627. <u>Palamutta savea melkein kuona,</u> 4g, 2 palaa, Ruutu 64/536/1.	
	628. <u>Palamutta savea</u> 4 palaa, 4gr, Ruutu 63/537/1.	
	629. <u>Kaksi saviastian kylkipalaa,</u> 4gr. Seinämän vahvuus 08-09cm, Ruutu 64/537/1	
	630. <u>Palamutta savea,</u> 23gr. Ruutu 64/537/1.	

631. Kangaspuiden painon katkelma,
12 gr. Ainoastaan päällyspinta ehjä,
osa reiästä tallella. Päällyspinnassa
kolme nelionmuotoisella keimalla
painettua koristetta. Koko on
 $3,2 \times 2,7 \times 1,3$ cm. Tumman harmaata
savea. Ohuen pinnetty, $X = 6485$, $Y =$
 53720 , $Z = 1,32$, 7 kerros.

KM 26079
Valkeakoski,
Jutikkala,
Aluuntajamäki



181

Pl. 97

632. Saviastian reunapalanen, 3 gr.
Reunan päällyys pyöreä, keikosti
sisään päin? taipuva. Seinämän vah-
vuus 0,6 cm, kellertävää savea,
ruutu 62/538/1.

633. Kangaspuiden painon palanen,
3 g. Punertavaa savea, koko on $2,6 \times$
 $1,6 \times 1,0$ cm. Ruutu 62/538/1.

634. Saviastian palanen, alle 1 gr.
Ainoastaan toinen pinta ehjä. Puner-
tavaa savea. Ruutu 63/538/1.

635. Tummansinisen lasimassakel-
men puolikas, ainoastaan kuori, alle
1 gr. Koko on $1,2 \times 1,1 \times 0,6$ cm.
Ruutu 60/530/2.

636. Palamutta savea, melkein kuo-
maa, 9 gr. Ruutu 63/530/2.

637. Saviastian kylvipaloja, 3
isompaa ja yksi murunen, 32 gr,

KM 26079
Valkeakoski,
Jutikkala,
Muuntajan-
mäki

637. Seinämien vahvuudet, suurem-
pi pala 1,20m ja pienempi pala
0,50m; Isompi pala tummaa savea.
Puntu 60/530/2.

638. Saviastian kylkipaloja kolme
kpl, 10 g. Osinoastaan yhden palan
molemmat sivut ovat ehjiä, seinä-
män vahvuus on 0,80m. Puntu 61/530/2.

639. Palamutta savea 24 g. Puntu 61/530/2

640. Kvartsi-iskos, 4g. Puntu 62/530/2.

641. Saviastian reunapala, 7g. Reunan
päällys pyöreä, seinämä lähes suora,
pinnassa pientä kiven siivä, vaalan-
ruskeaa savea. Puntu 62/530/2.

642. Lasin siiven, todennäköisesti
reseinitti, vihreää lasia, puntu 61/530?

643. Saviastian kylkipaloja 40 g.
Seinämän vahvuus keskimäärin 1,00m,
Savessa isoja kiven siivä, ruskean-
harmaata savea. Puntu 63/530/2.

644. Palamutta savea 36g. Puntu 63/530/2.

645. Palamutta luuta kaksi siivä, alle 7g.
Puntu 64/530/2.

646. Saviastian kylkipaloja 45g, Seinä-
män vahvuus vaihtelee 0,9-1,1m. Mones-
ta palasta on säilynyt vain toinen pin-
ta, hamaanruskeaa savea. Puntu 64/530/2.

647. Palamutta savea 52 g. Ruutu 64/530/2. KM 26079
Valkeakasti,
648. Saviastian kylbipaloja 31 g. Seinämän vahvuus 1-1,1 cm. Savimurussa on kookkaita kirensiruja, ruskean mustaa savea. Ruutu 65/530/2. Jutikkala, muuntajanmäki
649. Kaksi saviastian palaa, 5 g. Seinämän vahvuus 0,9 cm. Ruutu 61/531/2.
650. Palamutta savea 28 g. Ruutu 61/531/2.
651. Eläimen hampaan pumppimasta osa mahdollisesti resehti, 4 g. Ruutu 61/531/2.
652. Saviastian kylbipaloja 80 g. Seinämän vahvuus vaihtelee 1,2 - 1,3 g. Tummanharmaata savea, savessa on ainoastaan pieniä kirensiruja. Ruutu 62/531/2.
653. Pieni luumurunen. Ruutu 62/531/2. otte 1 g.
654. Palamutta savea 42 g. Ruutu 62/531/2.
655. Kaksi saviastian kylbipalaa, 2 g. Vain toinen pinta on elijä. Ruutu 63/531/2.
656. ~~Kaksi~~ Saviastian kylbipalaa ja reunapala, 2 g. Reunapalan reunan päällyys on tasainen, reuna on suora, savessa kirensiruja, vaaleanruskeaa savea, seinämän vahvuus 0,6 cm. Ruutu 64/531/2.

KM 26079

657. Piiinsimunen. Puntu 64/531/2.

Valkeasoski,
Jutikkala,
Muuntajans-
mäki

658. Paitainen ongenkoukku, alle 1 gr.
Mitat: $3,4 \times 0,4 \times 0,2$ cm. $x = 64,5$, $y = 531,3/2$.



181

7.1.97

659. Palamutta savea 61 gr, puntu 62/530/2.

660. Kaksi saviastian kylkipalaa, 5 gr.
Toisen reunan vahvuus on 0,6 ja toisen
11 cm. Puntu 60/532/2.

661. Vihertävä lasipalanen, reunitti?, alle gr.
Puntu 62/532/2.

662. Palamut luunsimunen. alle gr.
Puntu 63/532/2.

663. Saviastian kylkipaloja, 7 kpl, 10g
Palloista on ainoastaan toinen kylkipala
pinta elija. Ruskehtavaa savea. Puntu
63/532/2.

664. ^{Kolme} ottaja saviastian kylkipalaa ^{ja yksi reunap.} Seini-
män vahvuus on 0,8 cm. Savimassassa
on kiverousta. Reunapalan reunan pääl-
lys on pyöreä, reuna kaartuu hieman
sisään päin. Punertavaa ruskeaa savea.
Puntu 64/532/2.

6
665. Palamutta luuta, kolme reuna, 1 gr.
Puntu 64/532/2.

666. Palanut luunsiuna, 1 g. Ruutu

65/532/2,

KM 26079

Valkeakoski,
Jutikkala,
Muuntajän-
mäki

667. Kolme saviastian kylsipalaa,
14 g. Seimämän vahvuus 0,7 - 0,8 cm.

Savimassassa kiven siuna, ruskeaa savea.
Ruutu 65/532/2.

668. Kolme saviastian kylsipalaa.

Vain yhdessä ovat molemmat pinnat
eljiä. Seimämän vahvuus on 1 cm. Tum-
manharmaata savea. Ruutu 60/533/2.

669. Kuusi saviastian kylsipalaa ja yksi

reunapala. Reunapalan reunan päällyys
on pyöröistynyt, reuna kaartuu heikosti
sisään päin. Tumman harmaata, silteä-
pintaista keramiikkaa. 39 g. Ruutu
61/533/2.

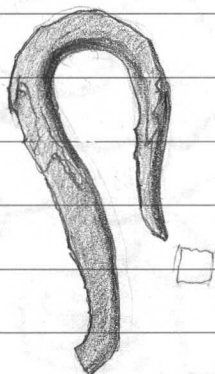
670. Palanut savea 67 g. Ruutu
61/533/2.

671. Saviastian kylsipaloja 113 g.

Seimämien vahvuus vaihtelee 0,6 - 1,2 cm.
Ruutu 62/533/2.

672. Pautakoukku, 10 g. Koko on $5,2 \times$
 $2 \times 0,6$ cm. Ohen piinetty. Ruutu 533/62/2
 $x = 533\ 90$, $y = 62\ 85$, $z = 1,53$

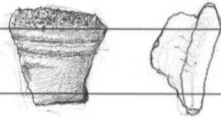
181



7.1.97

KM 26079
Valkeakoski,
Jutikkala,
Muuntajan-
mäki

673. Jasamastisen soljen katkelma,
toisesta päästä, 3 g, mitat: 1,4 x 1,3 x 1,1
om. Ohen pünetty. $x = 533,95$, $y = 63,10$,
 $z = 1,41$, 2 kuvos.



181

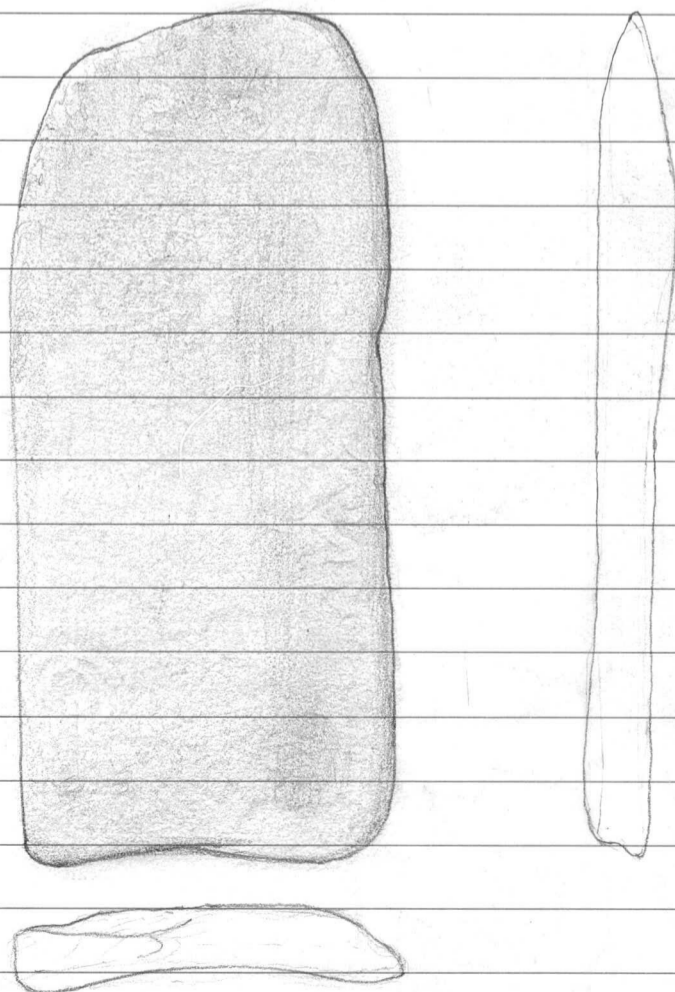
P.1.87

674. Saviastian reunapala ja kaksi
kyllsipalaa, 21 g. Reunapalan reunan
päällys on pyöreä, astian reuna on
ollut lähes kuora. Savimassassa on
kivimurskaa, harmahtavan ruskeaa sa-
nea, seinämän vahvuus 0,9 cm.
Puntu 63/533/2.

675. Saviastian kylsipalaver, alle
7 g. Puntu 64/533/2.

676. Hioinkivi 113 g, mitat: 11 x
4,9 x 1,1 om. Ohen pünetty. $x = 65,10$,
 $y = 533,60$ x $z = 0,96$.

181



P.1.97

677. Olfjä saviastian kylkipalaa,
27 g. Sarsa kivirauhalla, harmaan
ruskean saven, seinämän vahvuus 0,7-
1 cm. Ruutu 65/533/2.

KM 26079
Valkeaboksi,
Jutikkala,
Muuntajan-
mäki

678. Palanutta savenä 21 g. Ruutu
60/534/2.

679. Sylinterinmuotoinen lasimassa-
helmi, alle g, koko on 1,2 x 0,7 cm,
rei'än halk. on 3 mm. Keltaisella poh-
jalla sik-sak. kuvioita. Ohen piirretty.
X = 61,34, y = 53467, z = 1,86, 2. keros.

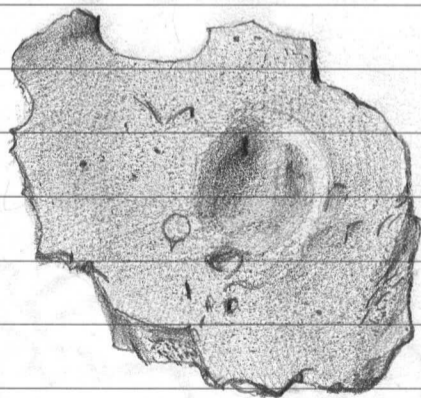
1:1



P.1.87

680. Kangaspuiden painon katkelma,
39 g, koko: 5,9 x 4,9 x 1,8 cm, rei'än
halk. on 2 cm. Vain toimen pinta on
ehjä, ehjässä pinnassa on ikään
kuin sormen painalluksella aikaan
saatu jälki. Ohen piirretty. X = 6144,
y = 53457, z = 1,85

1:1



P.1.87

681. Eläimen hampaan palanen, alle 1 g.
Ruutu 61/534/4.

682. Lupera, pronssi? -levyn palanen.
Ohutta levyä, koko: 1,1 x 2 x 0,1 cm.
Ruutu 62/534/1.

KM 26079 Valkea kosi, Jutikkala, Muuntajan- mäki	683. <u>Flevoren kengän nauha</u> , 4 g, kolo on $2,5 \times 1,5 \times 0,5$ (hannan kolo) cm. $X=6285$, $y=53460$, $z=1,57$, 2 keros	
	684. <u>Eläinten hampaiden paloja</u> 18g, Ruutu 62/534/2.	
	685. <u>Saviastian kylsipaloja</u> , 21g, Savimassassa kiven siuja, raven säri on ruskean hampaan, seinämän valkeus on 0,8-0,9 cm. Ruutu 62/534/2.	
	686. <u>Kvartsi-istok</u> , 3g, kolo on $1,9 \times 1,7 \times 0,7$ cm. Ruutu 62/534/2.	
	687. <u>Eläimen hampaan siuja</u> , alle 7g. Ruutu 64/534/2.	
	688. <u>Palameita luunsuija</u> , alle 7g, Ruutu 64/534/2.	
	689. <u>Saviastian kylsipaloja</u> , 6g, 2 kpl. Savimassassa kiven siuja, ruskeaa reveä, seinämän valkeus on 0,7 cm. Vain toisen palan molem- mat pinnat ovat elijät. Ruutu 65/535/2.	
	690. <u>Saviastian kylsipalareu</u> , 3g, ruutu 65/536/2.	
	691. <u>Saviastian kylsipalareu</u> , 3g. Ruutu 65/538/1.	
	692. <u>Palanut luunsiru</u> , alle 1g. Ruutu 65/538/7	
	693. <u>Preussin siru</u> , alle 1g. Ruutu 61/530/keros?	