

26567  
LAIHIA  
Kylänpää  
Kurunkangas

Pronssikautisia asuinpaikkalöytöjä, jotka FK Jyri Saukkonen on tuonut virkamatkaltaan Laihialta heinäkuussa 1991. Ks. J. Saukkosen tarkastuskertomusta top. arkistossa. Paikalta ei ole aiempia löytöjä. Diar. 16.8.1991.

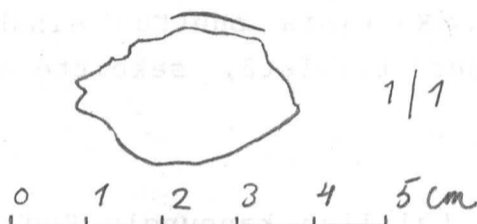
Löytökohdasta A:

1. Saviastian kylkipaloja 2 kpl/4 g.

Koristeettomia. Molemmista puuttuu toinen pinta. Saviaines tiivistä, sekoitteena kivemuruja. Pinnat vaaleanharmaat, sisältä savimassa osittain mustaa.

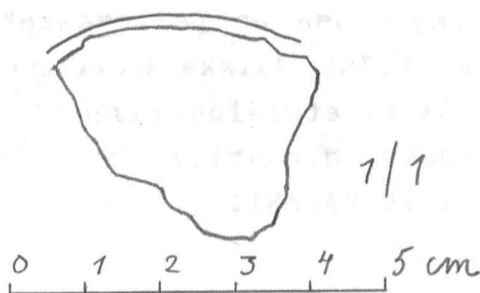
2. Kvartsiesine.

Mitat 26 x 17 x 8 mm. Paino 3½ g. Ks. kuvaa.



3. Kvartsiesine?

Mitat 36 x 26 x 12 mm. Paino 10 g. Ks. kuvaa.



4. Kvartsi-iskoksia 19 kpl/272 g.

Löytökohdasta B:

5. Kvartsi-iskoksia 5 kpl/21 g.

Löytöpaikka, Kurunkankaan asuinpaikka, sijaitsee Laihian kirkolta 12 km etelään, Rokamaannevan luoteispuolella. Ks. tarkempia tietoja tarkastuskertomuksesta.

Löytöpaikan peruskoordinaatit:

Peruskartta 1244 06 KYLÄINPÄÄ

Löytökohta A: x= 6974 67-70, y= 1552 57-59, y= n. 37-39

Löytökohta B: x= 6974 67, y= 1552 63, y= n. 37,5