

1991

26916

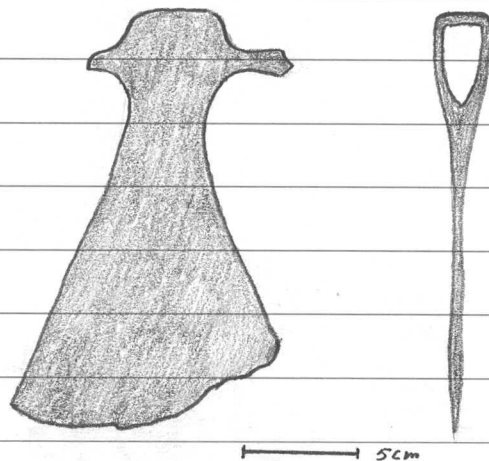
Löytöpaikka?

"Museolöytö"

26917

Hannu Poutiaisen virkamattomalla kallaan Mikkelissä Syksyllä 1991  
Saama rautaesine. Diar 20.12.1991  
Mikkeli  
Sairila  
Alaranta

1. Kirveen terä rautaa. Tärkeimmät mitat ovat: maksimikorkeus 180 mm; kaulan minimileveys 30 mm; terän maksimileveys 115 mm lappeen maksimi-/minimipaksuus 5/3 mm; silmän maksimihalkaisija 19 mm; etumaisen korvakkeen pituus noin 14 mm; takimaisen noin 29 mm; hamaran pituus on noin 35 mm. Kirveen teräosassa (parta, palho ja terä) ei ainakaan ennen konservointia ollut havaittavissa "pykälää" parran ja palhon vaihtumiskohdassa, kuten monissa tapparoissa yleensä. Sukä taka-että etusivu levenevät tasaisesti terää kohti ja etusivu on takosivua selvästi pidempi



Esine löytyi 25 cm syvyydestä mustasta, nen värjäämästä maasta. Löytönyt Lokakuussa 1991 fil. maist. Markus Harald.