

1991

Pylkkään Stubanballistien nau-
stauttien hauden kaivaus.

KOI 27059.

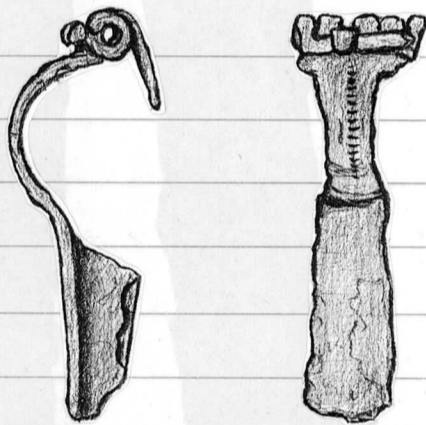
Tunnettu / Kymenlaakson
maakuntamuseo 1991.

Diari 17.3.1992

Ks. pain. kert. esitint. toi-
miston sop. arb.

Pylkkään
Stuban-
ballist
27059

1. Päärangan silmärolkki, 55 x
18 x 2 mm. Neula osittain kat-
kaantunut, suuntaan eteen.
Runko 15.



2. Kranen beldeltte katkaantunut
silmärolkki, 45 x 10 x 2 mm
(kansi), 19 x 15 x 7 mm (spi-
rossi) Runko 16.



3. Spiraalin katkaantunut rolynti.

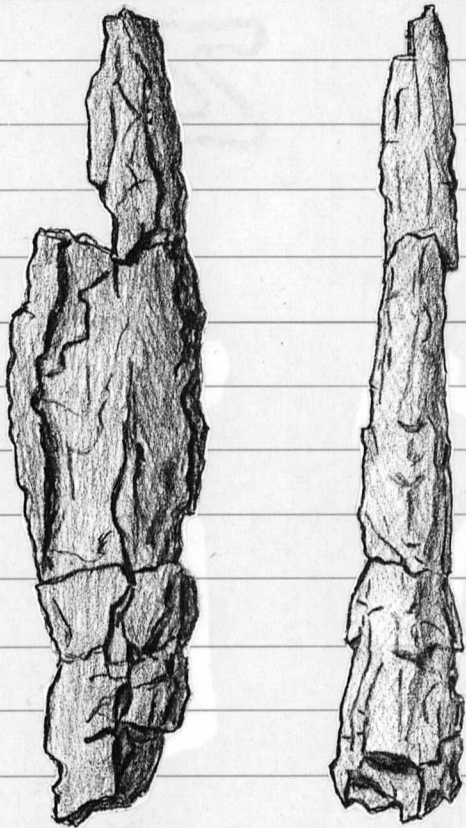
1991

Pylöstin
Jänkä-
kalliot
27059

Runko J 13.

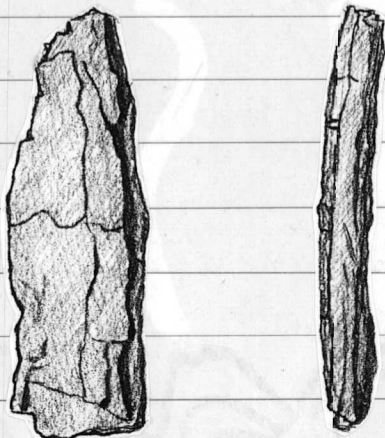


4. Kattelmallinen keltäisvärinen,
liimattu batoon bolneta ja-
kasta 107 x 28 x 17 mm.
Runko J 13.



5. Ruostuneen neutravuon pala-
ria, ilen. keltäisvärinen (:4)
45 gr. Runko J 13.

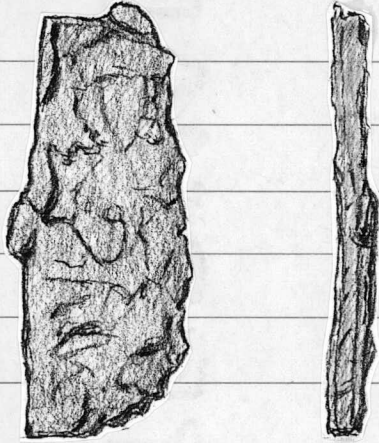
6. Vihreä katekusi (Seräora)
56 x 19 x 8 mm. Runko J 13.



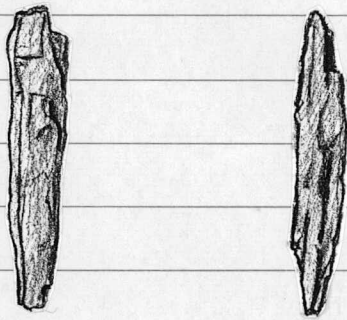
1991

Pylväsi
Stamban-
kallo
27059

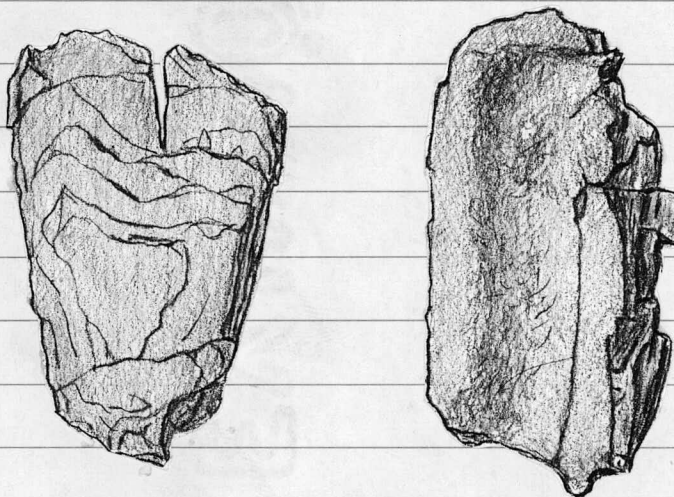
7. Veitteen kattelma (Seräora)
56 × 25 × 7 mm. Pinta 113.



8. Rauteriveen kattelma (veit-
sen muoto ?) 40 × 8 × 6 mm. 116.



9. Katri kattelmas oustivveistä;
Seräorasta, 57 × 37 × 14 mm, putkioras-
ta, 65 × 34 × 26 mm. Pinta 115.



Pylöddä
Samban-
kalliot
27059

10. Silppusavainku' murtuneita
palasia onsitineeksi' (:9).
115 gr. Pundi L 15.
11. Teymäisiä rautasavainen ja-
lania (veikku kettolanta ?)
11 gr. Pundi J 14.
12. Rautasavainen palanen. J 15.
13. Hillinäyte. Pundi J 14.
14. Hillinäyte. Kallion pinnasta
Pundi K 14.
15. Hillinäyte. Pundi K 14
16. Hillinäyte. Pundi L 13
17. Hillinäyte. Pundi L 15.
18. Hillinäyte. Pundi L 16.