

1991

Vehkalahden Kuorsalon ranta-
kaivon kaivon ja kaivola-
muksen kaivus.

KM 27060

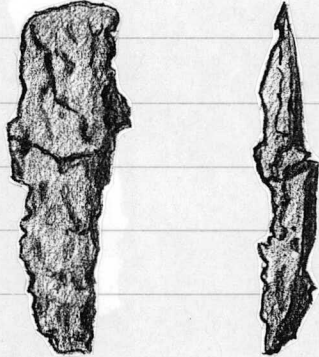
Timo Miettinen / Kymenkaivon
maakuntamuseo 1991.

Päivä 17.3.1992

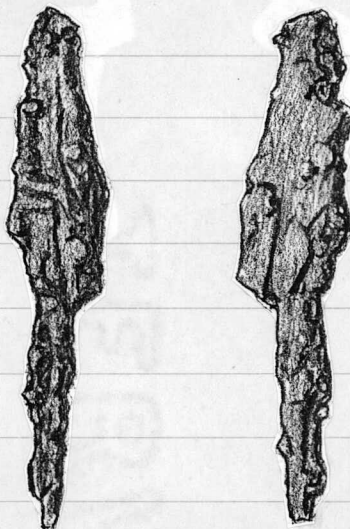
Ks. kalv. keuh. esik. ja
muksen top. arb.

Vehka-
lahden
Kuorsala-
no
27060

1. Pöyhkäntien ruostemisen-
käsi, 46 x 16 x 9 mm. Puhd F4.



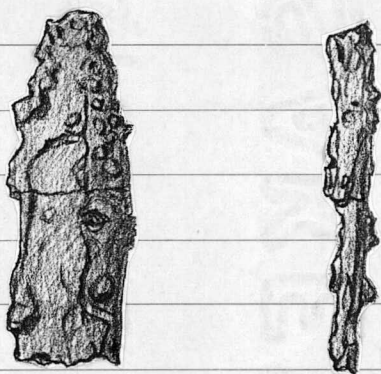
2. Ruostemisenkäsi, 68 x 15 x
11 mm. Puhd F5.



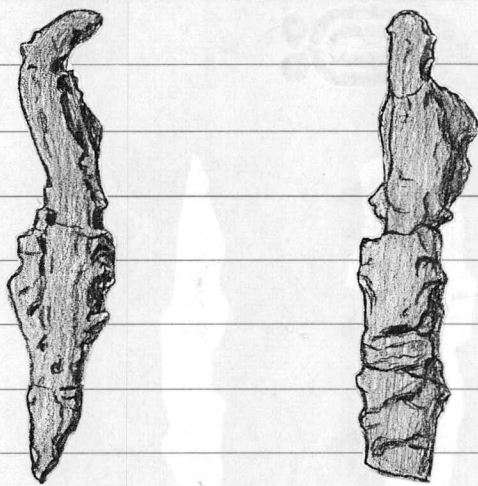
3. Veitron (?) katkelma, 46 x
17 x 7 mm. Puhd F4

1991

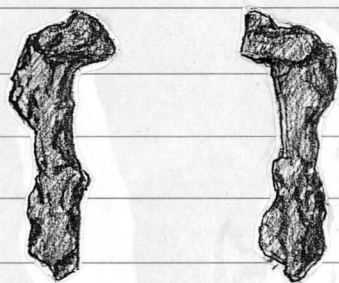
Vehka-
lahki
Kuorala
27060



4. Tammisammalhouman rautaki-
neen kappelma 61 x 15 x 13
mm. Puhk F5.



5. Naulan (?) kappelma ja
naulan (?) kappora. Puh-
k F5



6. Puhklevyn (vetken?) kappelma
Puhk F5

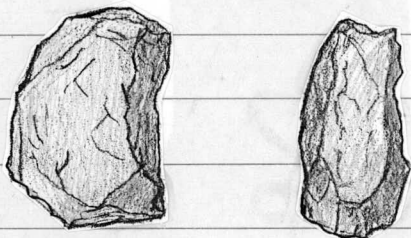
7. Rautasineen (?) kappelma
Puhk F5

8. Rautasineen (veiden?) kappelma
Puhk F4

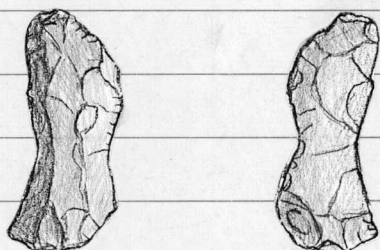
Vehka-
lahki'
Kuorilo
27060

9. Puhkesimen (?) palasta 5 gr.
Punsa F5.

10. Pihkavin, harmaata piltti'
30 x 21 x 15 mm. Punsa E4.



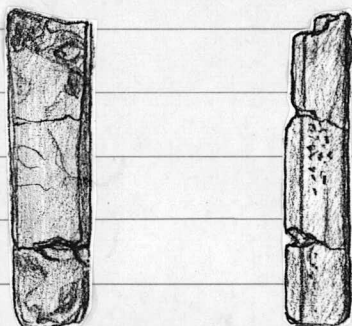
11. Pihkavin, harmaata piltti',
kalsiferaainen, 32 x 14 x 7 mm.
Punsa E4.



12. Piltti-ivos, harmaata piltti'.
Punsa F4.

13. Pihkavin, harmaata piltti'
18 x 12 x 5 mm. Punsa F4

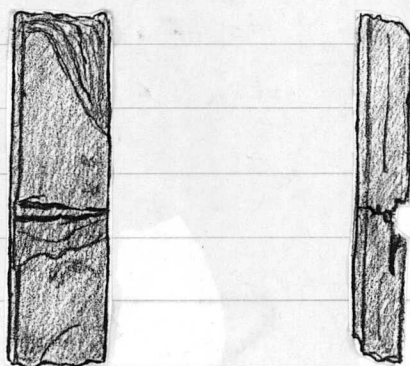
14. Hainan katkelma, harmaata
piltti-ivos, 46 x 13 x 6 mm. E5



1991

Vehkalatki
Kuoristo
27060

15. Kapean höiimen karkelua, nar-
maata niikkabiva, 42x11x
8 mm. Puntti E4.5



16. Höiimen karkelua, narmaata
niikkabiva 3 kpl. Puntti E5.

17. Höiimen karkelua narmaata
niikkabiva, kelpäimästä 22
gr. Puntti E5.

18. Palautus puntti 5 gr.
Puntti E4

19. Palautus puntti 5 gr.
Puntti E5

20. Hillindytte, 13 gr. Puntti E4

21. Hillindytte, 21 gr. Puntti C5

22. Hillindytte, 32 gr. Puntti E6

23. Hillindytte, 138 gr. Puntti F5

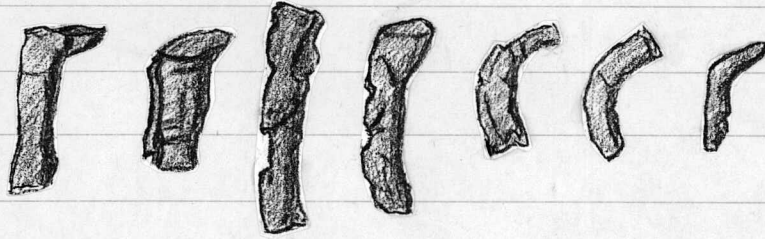
24. Puhkineen(?) karkelua. Sawa-
katonus.

25. Puhkineen(?) karkelua. Sawa-
katonus.

1991

Vehka-
lahet
Kuorala
27060

26. Nauhojen katkalemmiä 10 kpl.
Tutkalaborium.



27. Palautta kuitu, 0,5 gr.
Tutkalaborium

28. Hillinaike, 3 gr. Tutkalab-
orium.

29. Palanen suuntatunnus
metalla. Tutkalaborium.

30. Hillinaike 184 gr. Puit
E5.