

1992

27073

Löydöt jotka Hannu Penttinen Pertunmaa  
 keräsi farkastusmatkallaan Pertunmaa  
 kesällä 1990 Pertunmaan Linnajoki  
 Linnajoen alueelta. Kertomus  
 esihist. tston top Arkistossa  
 Diar 20.3. 1992

1. Kvarssi-iskos 4 kpl paino 10g

Löytöpaikan sijainti  $x=6824$   $16$   $y=3474$   $62$   $z=107,5-110$   
 Löytö on peltapinnalta

2. Kvarssi-iskos 1 kpl  $9 \times 22 \times 25$  mm paino 6g  
 Löytöpaikka sama kuin edellisellä

27074

Löydöt jotka Hannu Penttinen Sulkava  
 etsitytti virkamatkallaan Jitlahden hevi  
 vuosina 1990 ja 1991 Jitlahden Keskipetto  
 hevin Keskipellon alueelta  
 Kertomus esihist. tston top  
 Arkistossa Diar 20.3. 1992

Koekäiväystä edeltänyt inventointi (pintapaiminta) v. 1991

1. Pi-iiskos harmaa paino alle 1g  $x=457$   $50$   
 $y=137$   $60$

2. Pi-iiskos harmaa paino 9g  $x=417$   $80$   
 $y=143$   $80$

3. Saviastian pala musta sekotteena  
 hiekka paino alle 1g  $x=473$   $60$   $y=145$   $60$

27074		
Sulkava	5. Saviastian pala, vaalean ruskea urakoristelu	
Sitilähdän hovi	paino alle 1g $x = 46860$ $y = 14640$	
Keskipeitto		
	5. Pii-iskos, vaalean harmaa paino 3g	
	$x = 44310$ $y = 15690$	
	6. Pii-iskos, harmaa sinipunainen paino	
	alle 1g $x = 44840$ $y = 16070$	
	7. Tuluspii, tummanharmaa paino 9g	
	$x = 48520$ $y = 16720$	
	8. Saviastian pala, ruskea paino alle 1g	
	$x = 44720$ $y = 16820$	
	9. Tuluspii, tummanharmaa paino 4g	
	$x = 45830$ $y = 17150$	

10. Pii-iskos harmaa paino 8g x=440 40 y=172 00

27074

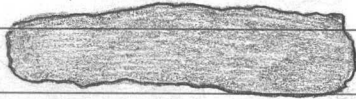
Sulkava

Jittahden hoivi

11. Hiöimen kattelma leveys 20 mm paksuus 4 mm  
paino 9g x=456 80 y=173 10

Keskipeitto

12. Veitsen terän kattelma leveys 17 mm paksuus 4 mm  
paino 15g x=479 00 y=175 00



2 cm

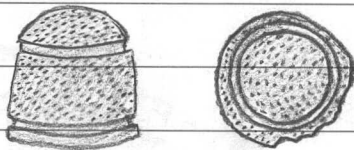
13. Lyijyosine paino 3g x=447 30 y=175 30

14. Pii-iskos tumman harmaa paino 4g x=456 80  
y=176 30

15. Saviastian pala, sisältä musta ulkoa sivu  
harmaa mitat 26x25x7 mm paino 6g x=467 50  
y=177 50

16. Tulispii ruskea paino 6g x=486 10 y=178 50

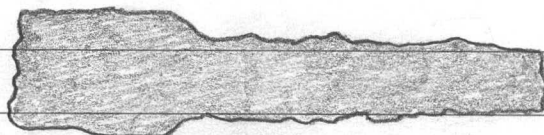
17. Sormustin halkaisija 17 mm korkeus 18 mm  
kauttaaltaan piste koristeletu paino 4g x=463 50  
y=178 00



3 cm

18. Pii-iskos vaalean harmaa paino 4g x=469 30 y=179 40

19. Veitsen kattelma mitat 16x9x5 mm paino 17g  
x=480 50 y=179 00



3 cm

27074

Suikava

Tittalahden hovi

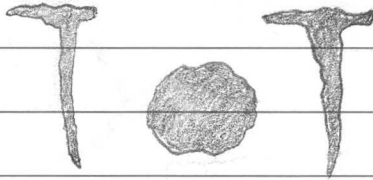
Keskipeitto

20. Lasihelmi sininen paino alle 1g x = 476 30

y = 180 00

21. Naula pituus 55 mm kannanhalkaisija 27 mm

paino 19g x = 473 80 y = 181 30



5cm

22. Saviastian pala ruskea sikoitteena hiekka

paino alle 1g x = 477 20 y = 182 10

23. Hiesin laa'an katkelma paino 1605g x = 448 50

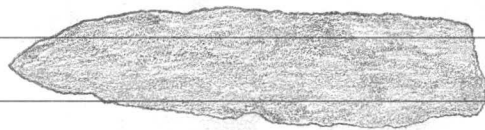
y = 183 50

24. Raha 2 kopekan kolikko rahakammion

kokoelmisssa x = 474 70 y = 185 80

25. Veitsen terän katkelma mitat 62x14x2 mm paino

7g x = 463 70 y = 187 70



3cm

26. Saviastian pala sisältä musta ulkosivua har-

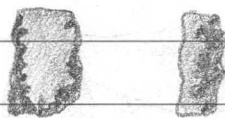
maa mitat 26x21x5 paino 5g x = 471 30 y = 191 60

27. Saviastian pala ruskea paino alle 1g x = 464 60

y = 192 10

28. Saviastian reunapala ruskea paksuus 5 mm

paino alle 1g x = 447 00 y = 196 10



1cm

29. Saviastian pala ruskea paino alle 1g  $X = 430,00$

$Y = 197,20$

27074

Sulkava

Jitlahden bovi

Keskipeitto

30. Saviastian pala ruskea paino 9g  $X = 455,70$

$Y = 197,70$

31. Saviastian pala ruskea paino alle 1g

$X = 421,30$   $Y = 199,40$

32. Lütupüppuvarren katkelma  $X = 426,00$   $Y = 199,00$

33. Tuluspii ruskeanharmaa paino 11g  $X = 433,80$

$Y = 210,70$

34. Tuluspii tai piikaavin harmaa paino 6g

$X = 427,80$   $Y = 211,90$

35. Saviastian pala ruskea paino 2g  $X = 426,70$

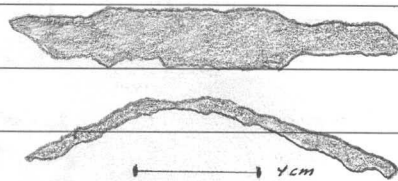
$Y = 220,80$

36. Saviastian paloja 2 kpl mustia paino 3g

$X = 432,00$   $Y = 220,80$

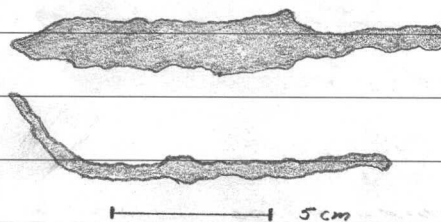
37. Veitsi mitat  $125 \times 20 \times 4$  mm paino 29g  $X = 463,40$

$Y = 226,20$



38. Veitsi mitat  $140 \times 15 \times 4$  mm paino 28g  $X = 450,00$

$Y = 235,00$



27074		
Sulkova	39. Niisin laa'an kakkela paino 222g x=498 50	
Jitlahden kovi	Y=284 80	
Keskipolto		
	40. Pii-iskos vaaleonharmaa paino 7g x=493 20	
	Y=288 00	
	41. Metalliesine paino 5g x=471 00 Y=289 00	
	42. Saviasian pala punaruskea paksuus 9mm	
	paino 3g x=424 00 Y=297 70	
	43. Lasihelmi sininen paino alle 1g x=491 00	
	Y=295 00	
	44. Nauta pituus 42mm kannon halkaisija 21mm	
	paino 14g x=496 00 Y=300 40	
	45. Pii-iskos harmaa paino alle 1g x=426 70 Y=302 30	
	46. Saviasian pala ruskea paino 1g x=407 70	
	Y=306 70	
	47. Pii-iskos musta paino alle 1g x=422 50 Y=307 50	
	48. Pii-iskos vaaleonharmaa paino alle 1g x=450 70	
	Y=318 00	
	49. Kusmaa 3kpl paino 80g x=450 70 Y=318 00	
	50. Kusmaa 2kpl paino 16g x=498 80 Y=319 70	
	51. Rautatangan kakkela mitat 50x11mm	
	paino 35g x=498 80 Y=319 70	
	52. Pii-iskos harmaa paino 12g x=446 90 Y=321 00	

		27074
53. Hiisin laajan katkelma paino 362g x = 476 30	Y = 321 10	Sulkava Jitlahden hovi Keskipeitto
54. Kuonaa 2 kpl paino 34g x = 504 00	Y = 323 20	
55. Saviastian pala musta paino alle 1g x = 499 80	Y = 323 00	
56. Saviastian pala ruskea paino alle 1g x = 425 80	Y = 324 20	
57. Tulispii harmaa paino 5g x = 509 60	Y = 334 70	
58. Pii-iskos harmaa paino 4g x = 513 80	Y = 339 00	
59. Hiimen katkelma paino 32g x = 440 00	Y = 340 00	
60. Pii-iskos valkea paino alle 1g x = 379 60	Y = 347 10	
61. Kuonaa paino 18g x = 417 30	Y = 364 30	
62. Saviastian pala ruskea paino alle 1g x = 417 30	Y = 364 30	
63. Hiisin laajan katkelma paino 146g x = 418 00	Y = 370 50	
64. Tulispii tummanharmaa paino alle 1g	X = 444 20 Y = 388 40	
65. Pii-iskos tummanharmaa paino alle 1g	X = 464 80 Y = 386 20	
66. Saviastian pala ruskea paino alle 1g	X = 461 40 Y = 390 00	



27674		
Sulkova	67. Saviastian pala musta paino alle 1g	
Titlahden hovi	$x = 413,50$ $y = 391,30$	
Keskipelto		
	68. Saviastian pala ruskea paino alle 1g	
	$x = 413,50$ $y = 391,30$	
	69. Tuluspii musta paino alle 1g $x = 518,00$ $y = 395,00$	
	70. Tuluspii musta paino 7g $x = 515,00$ $y = 395,00$	
	71. Saviastian pala musta paino alle 1g	
	$x = 412,20$ $y = 397,60$	
	72. Saviastian pala musta paino 3g $x = 352,30$	
	$y = 398,80$	
	73. Saviastian pala musta paino alle 1g $x = 426,20$	
	$y = 403,80$	
	74. Kuonaa paino 36g $x = 383,70$ $y = 403,30$	
	75. Iskos <sup>2</sup> musta paino alle 1g $x = 383,70$ $y = 403,30$	
	76. Pii-iskos tummanharmaa paino alle 1g	
	$x = 438,20$ $y = 406,80$	
	77. Pii-iskos harmaa paino alle 1g $x = 447,70$	
	$y = 410,50$	
	78. Saviastian paloja 2 kpl ruskea paino 2g	
	$x = 420,30$ $y = 412,70$	
	79. Kvartsi kaavin <sup>2</sup> paino alle 1g $x = 408,00$ $y = 412,00$	
	80. Saviastian pala ruskea paksuus 8mm	
	paino alle 1g $x = 387,00$ $y = 413,00$	



1992

27074

81. Lasiinmassa helmi vihreä päissä musta

Sulkava

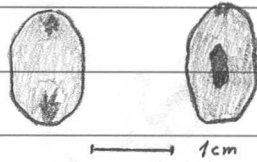
kukkekuvio kuvien ympäritys punaruskea

Jitlahden bovi

osittain sulanut paino alle 1g x = 418 80

Keskipeitto

y = 416 20



82. Saviastian paloja 2 kpl toinen ruskea toinen

musta paino alle 1g x = 374 50 y = 420 00

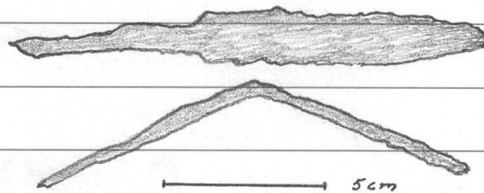
83. Savitiiviste paino 25g x = 484 80 y = 453 00

84. Hiivien katkelma paino 358g x = 427 00

y = 464 00

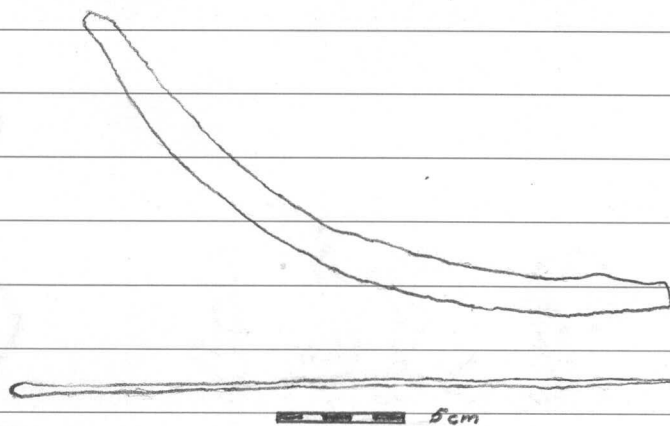
85. Seitsi mitat 150 x 15 x 3 mm paino 22g

x = 169 00 y = 434 50



Inventointi ja koekuopitus v. 1991

86. Sirppi mitat 250 x 15 x 3 mm paino 63g



1992

27074

Sulkava

87. Saviastian paloja tummanharmaa 23 kpl

Jitlahden hovi

paino 31g

Keskipeitto

88. Hampaankatkelmia palamattomia 7 kpl

paino 9g

89. Rautakuonaa 4 kpl paino 236g

Löydöt 27074:86-89 samasta kockuopasta

Alue 1 kockauus v 1991

90. Piitä 1 kpl harmaa paino alle 1g x = 804 50

Y = 607 60 taso 0

91. Rautakuonaa. 1 kpl paino 70g x = 612 70

Y = 800 50 taso 0

92. Pii-iskos musta paino 1g x = 618 30

Y = 800 50 taso 0

93. Tuluspitä ruskea paino 4g x = 621

Y = 800 50 taso 0

94. Tuluspitä vaaleanharmaa paino 2g x = 626

Y = 800 50 taso 0

95. Palanutta savea. 2 kpl paino 5g x = 608

Y = 800 40 1 krs.

96. Lyijykuula paino alle 1g x = 608 Y = 800 40

1 krs

1992

97. Palanut savi. 4 kpl paino alle 1g  $x = 611,50$   
 $y = 800,50$  1 krs  
 Suikkava  
 Jitilähdän hovi  
 Keskipelto
98. Raha kuparia paino 5g  $x = 633,50$   $y = 795$   
 1 krs.
99. Palanutta savaa. 7 kpl paino 19g  $x = 633$   
 $y = 797$  1 krs.
100. Saviastian palasia ruskeita karkaa seos  
 8 kpl paino 7g  $x = 633,50$   $y = 797$  1 krs.
101. Saviastian pala. punasavikeramiikkaa paino 3g  
 $x = 633,50$   $y = 797,50$  1 krs.

## Inventointi v 1990

102. Saviastian pala ruskea sekoitteena kvartsi  
 ja maasälpä paino 7g
103. Saviastian pala harmaa paino 3g
104. Saviastian pala harmaa paino 2g
105. Saviastian paloja 10 kpl paino 13g
106. Hiidinlaagan kappelmä mitat  $27 \times 25 \times 76$  mm  
 paino 67g
107. Tuluspää 1 kpl vaaleanharmaa paino 4g
108. Pii-iskosta. 2 kpl harmaa ja ruskea  
 paino 12g

1992

27074		
Sulkava	109. Rautakuonaa 2 kpl paino 139g	
Jitlahden hevi		
Keskipeitto	110. Savitiiviste? 1 kpl paino 9g	
	111. Palanutta savea. 2 kpl paino 7g	
	Löydöt 27074 102-111 ovat pellen pinnalta	
27075		
Sulkava	Löydöt jotka Löydöt jotka Hannu	
Jitlahti hevi	Poutiainen etsitytti	
Aarrekalio	Virkamattakaan ruosina	
	1990 ja 1991 Sulkavan	
	Jitlahden Aarrekalion	
	alueelta kertomukset	
	esihist. tsten top Arkistossa	
	Diar 20.3.1992	
	Inventointi v 1990 (tarkastus)	
	1. Rautaesine. Kiven ja maanseläisestä rökkiöstä paino 106g x=6856 68 y=3576 86 z=45	
	