

27632

Espoo

Kumpyöli

Karhusuo

Hiekkakuopan länsireunasta (kaivausalueen kohdalta)

- 57 kpl
- :174 Saviastian ponttipala, paino 6g. Sekoiteaineena karkea hiekka.
- :175 Saviastianpaloja 52 kpl, paino 170g. Koristeltu kapein viivamaisin painantein jotka usein muodostavat kalanruotokuvioita, suiponsoikein "jyvämäisin" painantein (kaksi palaa) sekä kierrenuorapainantein (yksi pala). Sekoiteaineena kolmessa palassa karkea hiekka, neljässäkymmenessäyhdeksässä liuennut.
- 163
- :176 Saviastianpaloja 162 kpl, paino 22g. Sekoiteaineena kolmessa palassa karkea hiekka muissa liuennut.
- :177 Kivilaji-iskos, paino 28g.
- :178 Kvartsi-iskoksia 57 kpl, paino 752g.
- :179 Palanutta luuta 6 kpl, paino 2g.

27633

Karis

Finnbacka

Lillsjön

Boplatsfynd från stenåldern från utgrävningen av Lillsjöns stenåldersboplats i Finnbacka i Karis i juni 1992.

Se även utgr. rapport i museiverkets arkeologiska avdelnings topografiska arkiv.

Diar. 18.12.1992.

JF

FRÅN TORVLAGRET

Ruta 86/504

- :1 Kvartsavslag 3st, vikt 166g.

- Ruta 87/500
- :2 Kvartsavslag, vikt 2g.
- Ruta 87/504
- :3 Kvartsavslag 2 st, vikt 24g.
- Ruta 88/500
- :4 Kvartsavslag 2 st, vikt 14g.
- Ruta 89/501
- :5 Kvartsavslag 5 st, vikt 23g.
- :6 Brända ben 7 st, vikt 1g.
- Ruta 90/500
- :7 Kvartsavslag 3 st, vikt 34g.
- :8 Brända ben 2 st, vikt 0,5g.
- Ruta 90/501
- :9 Kvartsavslag, vikt 1g.
- :10 Brända ben 13 st, vikt 2g.
- Ruta 90/502
- :11 Lerkärlsbitar 2 st, vikt 13g. Ornerade med snedställda streckliknande stämplor och smala nagel-liknande avtryck. Avmagringsämnet upplöst.
- :12 Lerkärlsbitar 2 st, vikt 2g. Avmagringsämnet upplöst.
- :13 Kvartsavslag 2 st, vikt 2g.
- Ruta 90/503
- :14 Kvartsavslag, vikt 0,5g.

27633

Karis

Finnbacka

Lillsjön

27633

Karis

Finnbacka

Lillsjön

Ruta 90/504

:15 Lerkärleksbit, vikt 6g. Ornerad med gördlar av triangulära avtryck. Avmagringsämnet upplöst.

Ruta 91/500

:16 Brända benbitar 9 st, vikt 2g.

Ruta 91/502

:17 Kvartsavslag 5 st, vikt 30g.

:18 Brända benbitar 24 st, vikt 8g.

Ruta 91/504

:19 Lerkärleksbit, vikt 7g. Sandavmagring.

:20 Kvartsavslag 4 st, vikt 37g.

Ruta 92/504

:21 Kvartsavslag, vikt 1g.

:22 Bränd benbit, vikt 0,5g.

Ruta 92/505

:23 Avslag av bergart, vikt 3g.

Ruta 93/505

:24 Kvartsavslag 4 st, vikt 5g.

Ruta 95/504

:25 Kvartsavslag 2 st, vikt 2g.

Ruta 96/504

:26 Kvartsavslag, vikt 2g.

Ruta 99/505

:27 Kvartsavslag 4 st, vikt 22g.

FRÅN LAGER 1.

Ruta 86/500

:28 Kvartsavslag 4 st, vikt 7g.

:29 Bränd benbit, vikt 1g.

Ruta 86/501

:30 Kant- eller fogbit, vikt 3g. Ornering med snedställda tvärsnoddsavtryck. Avmagringsämnet upplöst.

:31 Lerkärlsbitar 4 st, vikt 3g. Avmagringsämnet upplöst.

:32 Kvartsavslag 6 st, vikt 117g.

Ruta 86/502

:33 Lerkärlsbitar 2 st, vikt 4g. Avmagringsämnet upplöst.

:34 Kvartsavslag 13 st, vikt 30g.

:35 Brända benbitar 8 st vikt 1g.

Ruta 86/503

:36 Lerkärlsbitar 3 st, vikt 4g. Avmagringsämnet upplöst.

:37 Kvartsavslag 6 st, vikt 31g.

Ruta 86/505

:38 Lerkärlsbitar 8 st, vikt 17g. Avmagringsämnet upplöst.

27633

Karis

Finnabcka

Lillsjön

27633

Karis

Finnbäcka

Lillsjön

:39 Kvartsavslag 8 st, vikt 18g.

Ruta 87/500

:40 Fragment av slipat stenföremål, vikt 3g. Spår  
av slipning på en sida. Mått 23 x 26 x 2mm.

Koordinater X=87,66, Y=500,00 och Z=338.

:41 Lerkärlsbitar 7 st, vikt 10g. Avmagringsämnet  
upplöst.

:42 Kvartsavslag 11 st, vikt 69g.

:43 Brända benbitar 14 st, vikt 6g.

Ruta 87/501

:44 Lerkärlsbitar 4 st, vikt 11g.

:45 Kvartsavslag 9 st, vikt 32g.

:46 Brända benbitar 2 st, vikt 0,5g.

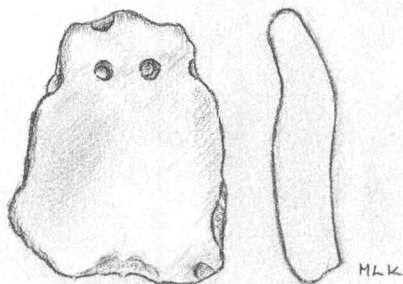
Ruta 87/503

:47 Lerkärlsbit, vikt 1g. Avmagringsämnet upplöst.

:48 Kvartsavslag 11 st, vikt 52g.

:49 Bränd benbit, vikt 0,5g.

Ruta 87/504

:50 Kantbit, vikt 2g. Ornerad med små gropar på  
kärllranden och utsidan. Grov sandavmagring.

1:1

:51 Lerkärlsbitar 6 st, vikt 20g. Avmagringsämnet  
upplöst.

:52 Kvartsavslag 5 st, vikt 9g.

:53 Bränd benbit, vikt 0,5g.

Ruta 88/501

:54 Kantbitar 2 st, vikt 5g. Avmagringsämnet upplöst.

:55 Lerkärlsbitar 4 st, vikt 15g. Ornerade med smala streckliknande snedställda stämpelavtryck. Avmagringsämnet upplöst.

:56 Lerkärlsbitar 7 st, vikt 14g. Avmagringsämnet upplöst.

:57 Kvartsavslag 14 st, vikt 64g.

:58 Brända benbitar 16 st, vikt 5g.

Ruta 88/502

:59 Kvartsavslag 2 st, vikt 13g.

:60 Brända benbitar 2 st, vikt 1g.

Ruta 88/504

:61 Kvartsavslag, vikt 1g.

Ruta 88/505

:62 Lerkärlsbitar 2 st, vikt 7g. Sandavmagring i den ena biten, i den andra upplöst.

Ruta 89/500

:63 Kantbit, vikt 2g. Utsidan ornerad med lutande smala dragna streck. Avmagringsämnet upplöst.

:64 Lerkärlsbitar 6 st, vikt 23g. Ornerade med smala streckliknande lutande stämpelavtryck och kamstämpel eller tvärsnodd. Avmagringsämnet upplöst.

27633

Karis

Finnbacka

Lillsjön

27633

Karis

:65 Kvartsavslag 12 st, vikt 107g.

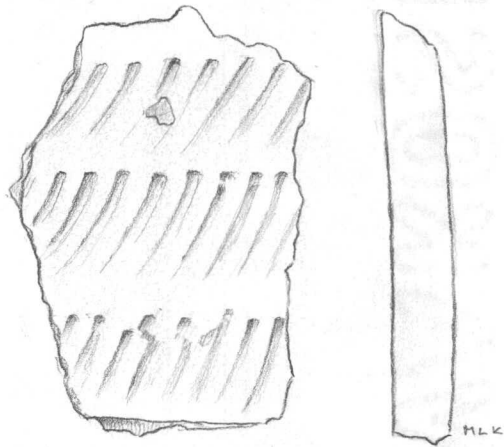
Finnbacka

:66 Brända benbitar 58 st, vikt 19g.

Lillsjön

Ruta 89/501

:67 Lerkärlsbitar 6 st, vikt 45g. Ornerade med tättställda gördlar av lutande smala streckliknande stämpelavtryck varvid den ena ändan av stämpeln intryckts kraftigare i kärlväggen än den andra. Mellanornament i form av närmast triangulära avtryck på en bit. Avmagringsämnet upplöst.



:68 Lerkärlsbitar 17 st, vikt 23g. Avmagringsämnet upplöst.

:69 Brända benbitar 13 st, vikt 5g.

Ruta 89/502

:70 Lerkärlsbit, vikt 4g. Ornerad med smala streckliknande stämpelavtryck i fiskbensmönster. Avmagringsämnet upplöst.

:71 Lerkärlsbit, vikt 4g. Avmagringsämnet upplöst.

:72 Kvartsavslag 7 st, vikt 13g.

:73 Brända benbitar 3 st, vikt 1g.

Ruta 89/503

:74 Kvartsavslag 2 st, vikt 10g.

27633

Karis

Finnbacka

Lillsjön

Ruta 89/504

:75 Fogbit, vikt 6g. Ornerad med snedställda streckliknande stämpelavtryck. Avmagringsämnet upplöst.

:76 Lerkärlsbitar 2 st, vikt 3g. Avmagringsämnet upplöst.

:77 Kvartsavslag 9 st, vikt 14g.

:78 Brända benbitar 3 st, vikt 0,5g.

Ruta 89/505

:79 Kvartsavslag 14 st, vikt 136g.

2 st

Ruta 90/500

:80 Lerkärlsbitar 11 st, vikt 54g. Ornerade med gördlar av snedställda smala strecklikande stämpelavtryck och på en bit tvärsnoddsavtryck. Avmagringsämnet upplöst.

:81 Lerkärlsbitar 20 st, vikt 23g. Avmagringsämnet upplöst.

:82 Kvartsavslag 14 st, vikt 136g.

:83 Brända benbitar 30 st, vikt 9g.

Ruta 90/501

:84 Slipstensfragment av gulbrun sandsten, vikt 7g. Slätslipad på alla utom två brottytor. Mått 26 x 22 x 0,7mm. Koord. X=90,80 Y=501,30 och Z=284.

Ruta 90/503

:85 Lerkärlsbit, vikt 2g. Ornerad med tvärsnoddsstämplar. Avmagringsämnet upplöst.



27633

Karis

Finnbacka

Lillsjön

:86 Lerkärslbitar 3 st, vikt 6g. Avmagringsämnet upplöst.

:87 Kvartsavslag 4 st, vikt 7g.

Ruta 91/500

:88 Kantbit, vikt 2g. Avmagringsämnet upplöst.

28 st  
:89 Lerkärslbitar 29 st, vikt 137g. Ornerade med snedställda smala streckliknande stämpelavtryck som ofta bildar fiskbensmönster men även gördlar av spetsovala "grynformiga" avtryck samt tvärsnodd. Hos två bitar förekommer sandavmagring på de övriga har avmagringsämnet upplöst.

:90 Lerkärslbitar 108 st, vikt 127g. Avmagringsämnet upplöst.

:91 Avslag av bergart, vikt 10g.

:92 Kvartsavslag 14 st, vikt 92g.

88 st  
:93 Brända benbitar 87 st, vikt 25g.

Ruta 91/501

:94 Slipstensfragment av gulbrun sandsten, vikt 79g. Slätslipad på två sidor. Mått 78 x 43 x 23mm.

:95 Kantbit, vikt 5g. ornerad med gördlar av snöravtryck. Ingen synlig avmagring. Snörkeramik.

:96 Fog- eller kantbit, vikt 1g. Ornerad med snedställda streckliknande stämpelavtryck. Avmagringsämnet upplöst.

- 27633
- :97 Lerkärslbitar 38 st, vikt 121g. Ornerade med  
Snedställda streckliknande stämpelavtryck, tvärs-  
tvärsnoddsavtryck samt triangulära avtryck. Av-  
magringsämnet upplöst.
- Karis  
Finnbacka  
Lillsjön
- :98 Lerkärslbitar 96 st, vikt 147g. Avmagringsämnet  
upplöst. 95 st
- :99 Avslag av bergart, vikt 1g.
- :100 Kvartsavslag 18st, vikt 105g.
- :101 Brända benbitar 117st, vikt 37g.
- Ruta 91/502
- :102 Kantbit, vikt 2g. Avmagringsämnet upplöst.
- :103 Lerkärslbitar 13 st, vikt 41g. Ornerade med  
Snedställda streckliknande stämpelavtryck samt  
tvärsnoddsavtryck. 14 st
- :104 Lerkärslbitar 15 st, vikt 32g. Avmagringsämnet  
upplöst.
- :105 Kvartsavslag 7 st, vikt 55g.
- :106 Brända benbitar 16 st, vikt 15g.
- Ruta 91/503
- :107 Lerkärslbitar 2 st, vikt 14g. Ornerade med  
snedställda smala streckliknande stämpelav-  
tryck samt tvärsnoddsstämpel. Avmagringsämnet  
upplöst. 1 st
- :108 Kvartsavslag 3 st, vikt 15g.
- Ruta 91/504
- :109 Kvartsavslag 3 st, vikt 16g.

27633

Karis

Finnbacka

Lillsjön

Ruta 91/505

:110 Kvartsavslag 2 st, vikt 6g.

Ruta 92/502

:111 Lerkärlsbit, vikt 3g. Ornerad med snedställda streckliknande stämpelavtryck. Avmagringsämnet upplöst.

:112 Lerkärlsbitar 15 st, vikt 16g. Avmagringsämnet upplöst.

Ruta 92/504

:113 Kantbit, vikt 6g. Ornerad på utsidan med gördlar av spetsovala avtryck. Avmagringsämnet upplöst.

:114 Lerkärlsbitar 3 st, vikt 11g. Avmagringsämnet upplöst.

:115 Kvartsavslag 11 st, vikt 72g.

:116 Brända benbitar 6 st, vikt 2g.

Ruta 92/505

:117 Kvartsavslag, vikt 2g.

Ruta 93/504

:118 Kvartsavslag 5 st, vikt 3g.

Ruta 93/505

:119 Lerkärlsbit, vikt 5g. Ornerad med tättställda gördlar av snedställda stämpelavtryck. Avmagringsämnet upplöst.

:120 Kvartsavslag 7 st, vikt 20g.

Ruta 94/504

:121 Kvartsavslag 5 st, vikt 70g.

27633

Karis

Finnbacka

Lillsjön

Ruta 94/505

:122 Avslag av bergart, vikt 6g.

:123 Kwartsavslag 2 st, vikt 7g.

:124 Bränd benbit, vikt 0,5g.

Ruta 95/505

:125 Kwartsavslag 4 st, vikt 36g.

Ruta 96/504

:126 Lerkärlsbit, vikt 2g. Avmagringsämnet upplöst.

Ruta 96/505

:127 Kwartsavslag 2 st, vikt 23g.

Ruta 97/504

:128 Lerkärlsbit, vikt 1g. Avmagringsämnet upplöst.

:129 Kwartsavslag 5 st, vikt 32g.

:130 Brända benbitar 2 st, vikt 0,5g.

Ruta 97/505

:131 Kwartsavslag 12 st, vikt 21g.

:132 Brända benbitar 3 st, vikt 1g.

Ruta 98/504

:133 Avslag av bergskristall, vikt 0,5g.

:134 Kwartsavslag 9 st, vikt 68g.

Ruta 98/505

:135 Kwartsavslag 7 st, vikt 32g.

Ruta 99/504

:136 Kwartsavslag 2 st, vikt 9g.

27633

Karis

Finnbacka

Lillsjön

Ruta 99/505

:137 Kvartsavslag, vikt 1g.

FRÅN LAGER 2.

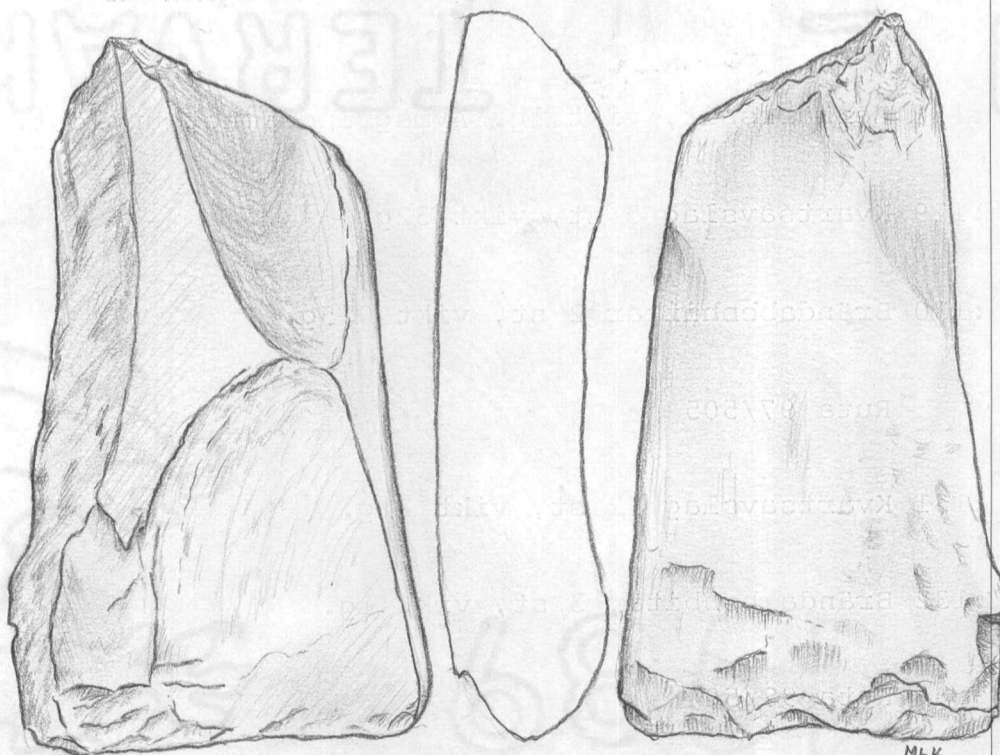
Ruta 86/502

:138 Kvartsavslag 4 st, vikt 5g.

Ruta 86/503

:139 Fragment av slipat stenföremål av grönaktig skiffer (möjligen en yxa), vikt 145g. Slät-slipad på en sida, svagt avrundad profil. Möjl. slitspår efter sekundär användning i ena ändan. Mått 93 x 53 x 22mm.

Koord. X=86,60 Y=503,20 och Z=297.



MLK

1:1

Ruta 87/500

:140 Fragment av slipat stenföremål av grönaktig skiffer, vikt 5g. Slät-slipad på två sidor. Mått 37 x 27 x 4mm.

Koord. X=87,20 Y=500,30 och Z=334.

Ruta 87/503

	27633
Ruta 87/503	Karis
:141 Avslag av bergart, vikt 2g.	Finnbacka
Ruta 88/501	Lillsjön
:142 Kvartsavslag 4 st, vikt 81g.	
Ruta 88/505	
:143 Lerkärlsbitar 2 st, vikt 2g. Avmagringsämnet upplöst.	
:144 Kvartsavslag 3 st, vikt 21g.	
Ruta 89/500	
:145 Lerkärlsbitar 13 st, vikt 12g.	14st
:146 Kvartsavslag, vikt 18g.	
:147 Brända benbitar 20 st, vikt 5g.	
Ruta 89/501	
:148 Fogbit, vikt 3g. Avmagringsämnet upplöst.	7st
:149 Lerkärlsbitar 5 st, vikt 36g. Ornerade med gördlar av spetsovala "grynformiga" avtryck samt snedställda smala streckliknande stämpelavtryck. Avmagringsämnet upplöst.	
:150 Lerkärlsbitar 15 st, vikt 30g. Avmagringsämnet upplöst.	
:151 Kvartsavslag 6 st, vikt 45g.	7st
:152 Brända benbitar 48 st, vikt 14g.	
Ruta 89/502	
:153 Lerkärlsbitar 2 st, vikt 6g. Ornerade med snedställda streckliknande stämpelavtryck. Avmagringsämnet upplöst.	

27633

Karis

Finnbacka

Lillsjön

:154 Lerkärslbitar 5 st, vikt 14g. Avmagringsämnet upplöst.

:155 Kvartsavslag 15 st, vikt 34g.

16st

:156 Brända benbitar 17 st, vikt 6g.

Ruta 89/503

:157 Lerkärslbitar 2 st, vikt 17g. Ornerade med spetsovala "grynformade" avtryck och tvärsnoddstämpel (?). Avmagringsämnet upplöst.

9st

:158 Lerkärslbitar 7 st, vikt 31. En bit avmagrad med grov sand hos de övriga har avmagringsämnet upplöst.

:159 Kvartsavslag 5 st, vikt 8g.

:160 Brända benbitar 2 st, vikt 1g.

Ruta 89/504

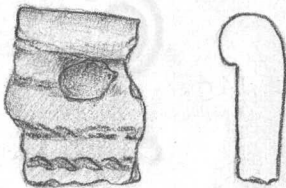
:161 Lerkärslbitar 4 st, vikt 11g. Avmagringsämnet upplöst.

:162 Kvartsavslag 2 st, vikt 4g.

:163 Brända benbitar 6 st, vikt 7g.

Ruta 90/500

:164 Kantbit, vikt 3g. Mynningsranden kraftigt utåtböjd. Ornerad med minst 3 zoner av snöravtryck. Ingen synlig avmagring. Snörkeramik.



:165 Lerkärslbitar 5 st, vikt 29g. Ornerade med snedställda smala streckliknande stämpelavtryck. Avmagringsämnet upplöst.

- |   |  |
|---|--|
| <p>:166 Lerkärslbitar 3 st, vikt 2g. Avmagringsämnet upplöst.</p> <p>:167 Kvartsavslag, vikt 8g.</p> <p>:168 Brända benbitar 25 st, vikt 5g.</p> <p>Ruta 90/501</p>   | <p>27633</p> <p>Karis</p> <p>Finnbacka</p> <p>Lillsjön</p> |
| <p>:169 Kantbit, vikt 7g. Ornerad på utsidan med gördlar av spetsovala "grynformiga" avtryck. Avmagringsämnet upplöst.</p> <p>:170 Lerkärslbitar 3 st, vikt 18g. Ornerade med tvärsnoddsavtryck samt möjligen dragna smala streck. Avmagringsämnet upplöst.</p> <p>:171 Lerkärslbitar 9 st, vikt 13g. Avmagringsämnet upplöst.</p> <p>:172 Kvartsavslag 3 st, vikt 17g.</p> <p>:173 Brända benbitar 87 st, vikt 20g.</p> <p>Ruta 90/503</p> | <p>2 st</p>  |
| <p>:174 Lerkärslbitar 2 st, vikt 8g. Möjligen ornerade med tvärsnoddsavtryck. Avmagringsämnet upplöst.</p> <p>:175 Kvartsavslag 3 st, vikt 7g.</p> <p>:176 Brända benbitar 5 st, vikt 5g.</p> <p>Ruta 91/500</p> <p>:177 Lerkärslbitar 7 st, vikt 35g. Ornerade med streckliknande stämpelavtryck och tvärsnoddsavtryck. Avmagringsämnet upplöst.</p> <p>:178 Lerkärslbitar 10 st, vikt 20g. Avmagringsämnet upplöst.</p>                   |  |



27633

Karis

:179 Kvartsavslag 7 st, vikt 71g.

Finnbacka

:180 Brända benbitar 21 st, vikt 8g.

Lillsjön

Ruta 91/501

:181 Fragment av slipat stenföremål av grågrön skiffer, vikt 21g. Slättslipad på en sida. Mått 43 x 42 x 8mm.

Koord. X=91,25 Y=501,80 och Z=269.

3888

:182 Lerkärlsbitar 39 st, vikt 60g. Ornerade med sneda streckliknande stämplor eller tvärsnoddsavtryck. Avmagringsämnet upplöst.

:183 Lerkärlsbitar 4 st, vikt 12g. Avmagringsämnet upplöst.

:184 Kvartsavslag 3 st, vikt 8g.

:185 Brända benbitar 42 st, vikt 16g.

Ruta 91/502

:186 Lerkärlsbitar 6 st, vikt 10g. Ornerade med lutande smala streckliknande stämpelavtryck eller spetsovala "grynformiga" avtryck. Avmagringsämnet upplöst.

:187 Lerkärlsbitar 11 st, vikt 18g. Avmagringsämnet upplöst.

:188 Bränd lerbit möjligen lerklining, vikt 39g.

:189 Kvartsavslag 4 st, vikt 29g.

:190 Brända benbitar 65 st, vikt 22g.

Ruta 91/503

:191 Kantbit, vikt 1g. Sandavmagring.

- 27633  
Karis  
Finnbacka  
Lillsjön
- :192 Lerkärslsbitar 3 st, vikt 11g. Ornerade med  
snedställda streckliknande stämpelavtryck  
och korta närmast triangulära stämpelavtryck.  
avmagringsämnet upplöst.
- :193 Lerkärslsbitar 2 st, vikt 1g. Avmagringsämnet  
upplöst.
- :194 Avslag av bergart, vikt 1g.
- :195 Kvartsavslag, vikt 11g.  
  
Ruta 92/505
- :196 Kvartsavslag 2st, vikt 10g.  
  
Ruta 93/505
- :197 Kvartsavslag 3 st, vikt 11g.  
  
Ruta 94/505
- :198 Kvartsavslag, vikt 2g.  
  
Ruta 99/504
- :199 Kvartsavslag 3 st, vikt 14g.  
  
Ruta 99/505
- :200 Kvartsavslag, vikt 4g.  
  
LAGER 3-4  
  
Ruta 90/501-502
- :201 Lerkärslsbitar 6 st, vikt 25g. Ornerade med  
snedställda streckliknande stämpelavtryck.  
Avmagringsämnet upplöst.
- :202 Lerkärslsbitar 9 st, vikt 19g. Avmagringsäm-  
net upplöst.
- :203 Avslag av bergart 2 st, vikt 5g.

27633

Karis

Finnbacka

Lillsjön

:204 Kvartsavslag 7 st, vikt 24g.

:205 Brändabenbitar 16 st, vikt 6g.

Ruta 91/500

:206 Lerkärlsbit, vikt 6g. Ornerad med snedställda streckliknande atämpelavtryck i fiskbensmönster. Avmagringsämnet upplöst.

:207 Lerkärlsbit, vikt 3g. Avmagringsämnet upplöst.

:208 Brända benbitar 2 st, vikt 2g.

Ruta 91/501

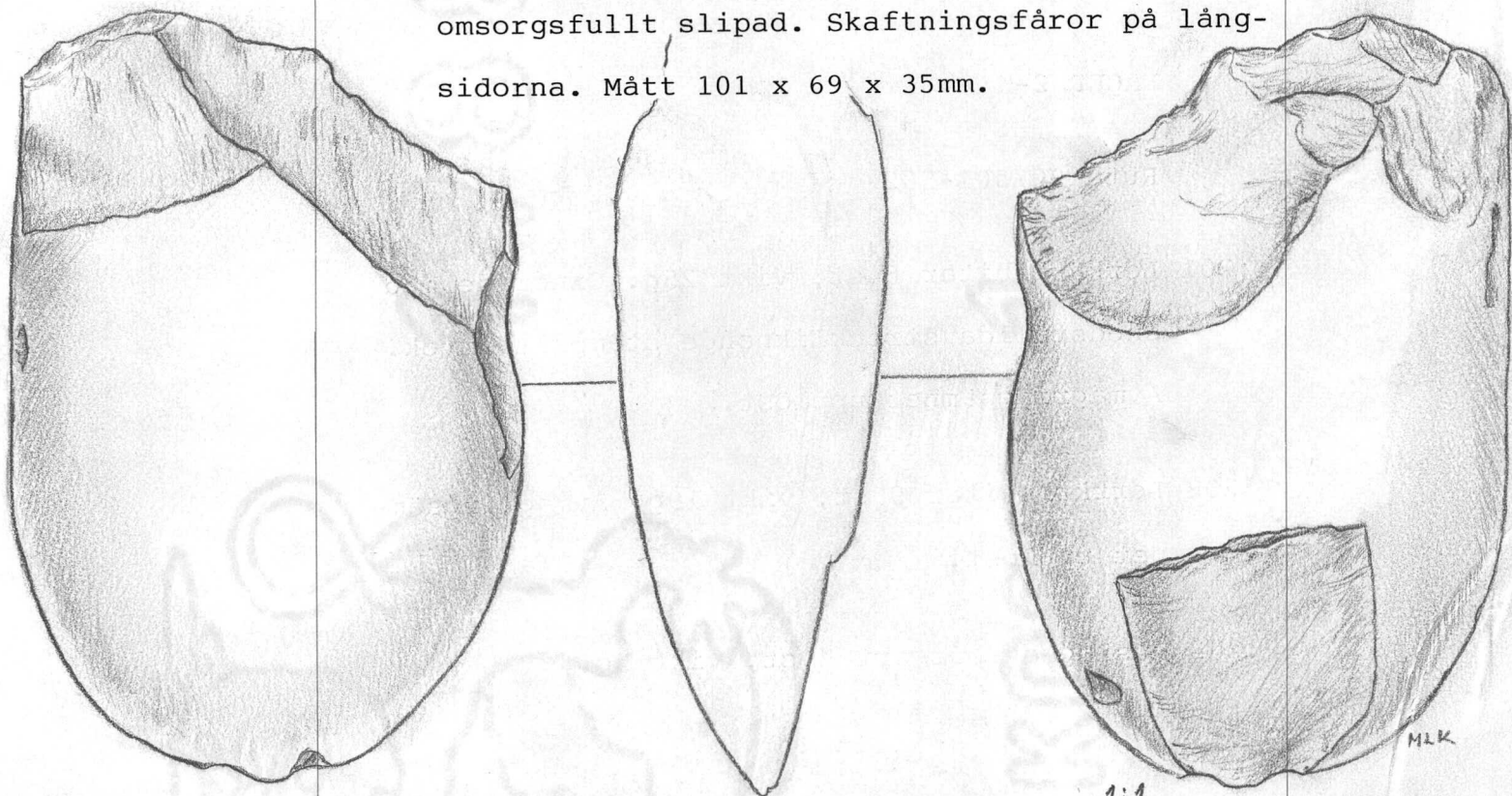
:209 Kvartsavslag 2 st, vikt 4g.

Ruta 93/502

:210 Kantbit, vikt 1g. Ornerad med minst 4 gördlar av snöravtryck. Ingen synbar avmagring. Snörkeramik.

LÖSFYND FRÅN ÅKERN NEDANOM UTGRÄVNINGSOMRÅDET

:211 Eggfragment av yxa med runt eggparti, vikt 342g. Tillverkad av grönaktig skiffer och omsorgsfullt slipad. Skaftningsfåror på långsidorna. Mått 101 x 69 x 35mm.



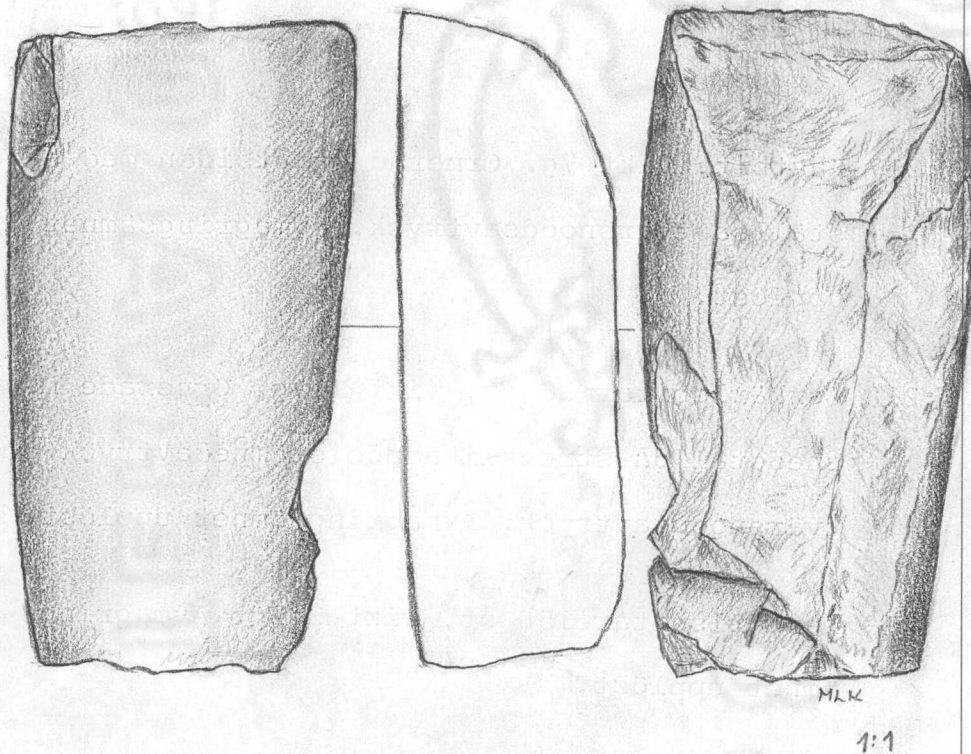
:212 Fragment av slipat stenföremål av grågrön diabas, vikt 219g. Omsorgsfullt slipad.  
Mått 86 x 43 x 29mm.

27633

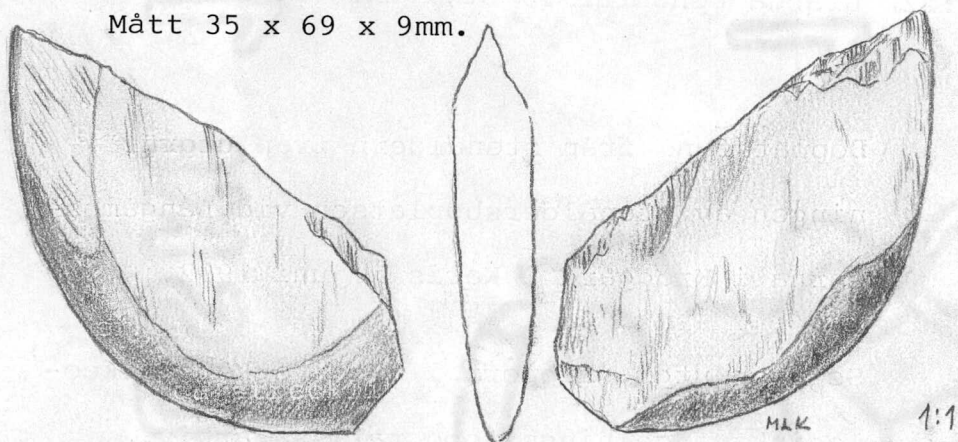
Karis

Finnbacka

Lillsjön



:213 Eggfragment av yxa med runt eggparti, vikt 30g. Tillverkad av grönaktig skiffer. Möj-  
ligen ursprungligen endast delvis slipad.  
Mått 35 x 69 x 9mm.



:214 Fragment av slipat stenföremål av grågrön diabas, vikt 21g. Slättslipad på en sida.  
Mått 62 x 29 x 9mm.

:215 Fragment av slipat stenföremål av gråblå skiffer, vikt 12g. Slättslipad på en sida.  
Mått 50 x 28 x 6mm.

:216 Slipstensfragment av gulbrun sandsten, vikt 17g. Spår efter slipning på tre sidor.

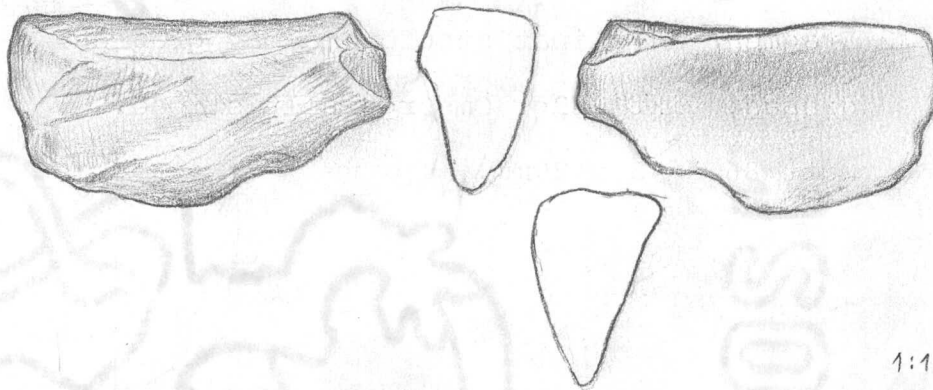
27633

Karis

Finnbacka

Lillsjön

Mått 50 x 24 x 13mm.



:217 Kantbit, vikt 7g. Ornerad på utsidan med snedställda tvärsnoddsavtryck. Avmagringsämnet upplöst.

40st

:218 Lerkärlsbitar 38 st, vikt 117g. Ornerade med snedställda streckliknande stämpelavtryck och tvärsnoddsavtryck. Avmagringsämnet upplöst.

:219 Lerkärlsbitar 150 st, vikt 342g. Avmagringsämnet upplöst.

:220 Avslag av rökkvarts, vikt 23g.

200

:221 Kwartsavslag 328 st, vikt 3425g.

:222 Brända benbitar 19 st, vikt 7g.

27634

Karis

Krogård

Långåmossarna

Boplatsfynd från stenåldern från provgrävningen av stenåldersboplatsen vid Långåmossarna i Krogård i Karis i juni 1992.

Se även utgr. rapport i museiverkets arkeologiska avdelnings topografiska arkiv.

Diar. 18.12.1993.

JF

FRÅN TORVLAGRET

Ruta 101/498

:1 Lerkärlsbit, vikt 3g. Avmagringsämnet upplöst.

:2 Bränd benbit, vikt 1g.