

Esineet löysi Sepänmaa, Timo elokuussa 1992, tienleikkauksesta. Paikka sijaitsee Ristiinan kirkosta 11,4 km ENE, Huttulan kylään johtavalta tieltä pohjoiseen, Tarholan kylään haarautuvan tien risteyksessä.
Kohde 31 / 1992.

Pk 3141 09, X 6825 08, Y 3525 52, Z 86.

Kivikautisia asuinpaikkalöytöjä, jotka Timo Sepänmaa toi muinaisjäännosten inventointimatkaltaan kansallismuseon kokoelmiin. Inventointikertomus on esihistorian tsto:n topografisessa arkistossa. Diar. 4.11. 1992.

27389

RISTIINA

Huttula

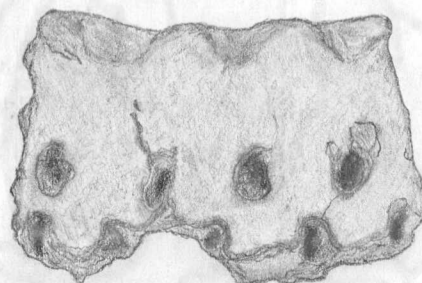
Hietaniemen-

kangas

- 1 : NUOLENKÄRKI, liusketta, mitat 61 x 11 x 4 mm, 3,7 g.
Tummanharmaata tiivistä liusketta. Pitkulainen, ennen kärkeä melko tasaleveä. poikkileikkaus lattea kolmio. Kannassa ilmeisesti resentti katkeama.

- 2 : NUOLENKÄRKI, piitä, mitat 22 x 16 x 6 mm. 1,4 g.
Violetinpunaista - vaaleanruskeaa piitä. Epäsäännöllisen muotoinen, pii-iskoksesta retusoitu kärki.

- 3 : SAVIASTIANPALA, reunapala, 1 kpl, 25,8 g.
Sekoitteena hiekkaa. Koristeluna soikeita kuoppia kahdessa rivissä. Reunassa pykäliä.
Mitat 37 x 55 x 10 mm.


 $\frac{1}{1}$

HP-97

27389

RISTIINA

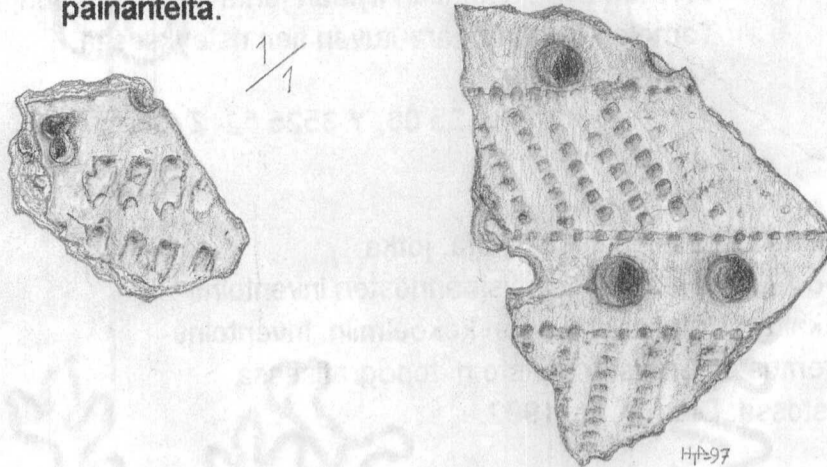
Huttula

Hietaniemen-

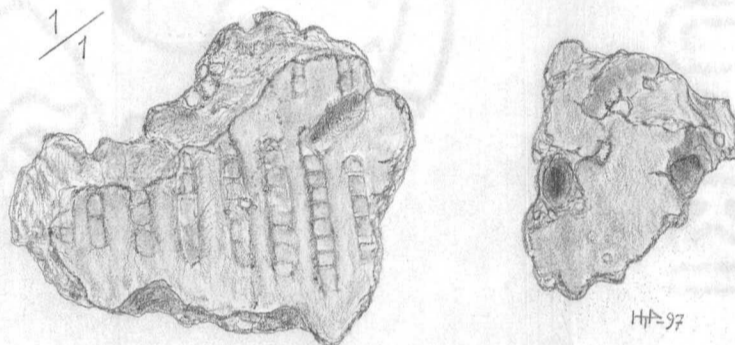
kangas

4 : SAVIASTIANPALOJA, 3 kpl, 43,9 g.

Sekoitteena hiekkaa ja mahdollisesti kivimurskaa.
Koristeluna kuoppia ja kampaleima- ja muita
painanteita.

**5 : SAVIASTIANPALOJA, 5 kpl, 36,0 g.**

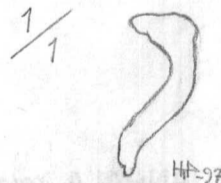
Sekoitteena karkeaa hiekkaa tai kivimurskaa.
Koristeluna kuoppia ja kampaleimapainanteita.
Seinämien läpimitat 8-10 mm.

**6 : PII-ISKOKSIA, 2 kpl, 3,1 g.**

Vaaleanharmaata piitä.

7 : PALANUTTA LUUTA, 9 kpl, 1,2 g.**8 : SAVIASTIANPALA, raunapala, 1 kpl, 6,2 g.**

Sekoitteena asbestia. Väri vaaleanpunertava. Reuna
voimakkaasti sisäänpäin taivutettu. Reunan päällys
hieman pyälletty. Ei koristelua. Seinämän paksuus 3-4
mm. Mitat 22 x 54 mm.

**9 : SAVIASTIANPALA, 1 kpl, 8,9 g.**

Sekoitteena hieman talkkia ja lyhytkuituista asbestia.
Reuna- tai ponttipala. Ei koristelua. Seinämän paksuus
6 mm.

10 : PALANUTTA SAVEA, 4 kpl, 12,0 g.

Sekoitteena hyvin niukasti hiekkaa. Joukossa kaksi "reunapalaa" - mahdollisesti idolin tai pienen savikipon kappaleita.

27389

RISTIINA

Huttula

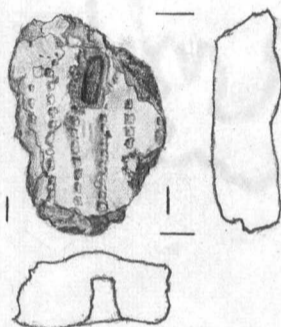
Hietaniemen-

kangas

11 : SAVIASTIANPALA, 1 kpl, 4,8 g.

Sekoitteena hiekkaa. Koristeluna pitkulainen kuoppa ja kampaleimapainanteita. Seinämän läpimitta 7-8 mm.

27389-11



EH-97

12 : SAVIASTIANPALOJA, 3 kpl, 0,9 g.

Siruja. Sekoitteena hienoa hiekkaa. Ei ehjiä pintoja.

13 : PALANUTTA LUUTA, 17 kpl, 3,4 g.

14 : SAVIASTIANPALA, 1 kpl, 5,0 g.

Huokoista, ei sekoitetta. Rapautunut kappale. Sisäpinnalla juovitusta.

15 : PII-ISKOS, 1 kpl, 0,1 g.

Oranssinruskeaa piitä.

Esineet löysi Harri Nyman, Timo Sepänmaa sekä joukko Earthwatch-ryhmän jäseniä elokuussa 1992. Esineet löytyivät metsänaurausvaioista.

Paikka sijaitsee Ristiinan kirkosta 13,8 km E, Hietaniemen länsipuolisella kankaalla, hakkuuaukealla. Kohde 32 / 1992.

Pk 3141 09, X 6821 86, Y 3528 28, Z 80.