

1992 3

Kotkan (ent. Kymmi) Kaarni-
men Salovaaran kirkonkirkon
kirkon.

KM 27680

Timo Pietinen / Kymmental-
on maastutkimus 1992.

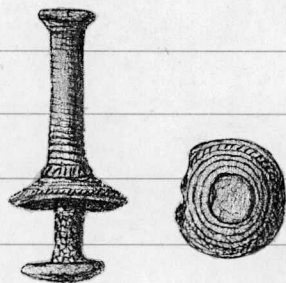
Diari 18.1.1993.

Ks. kirkon kirkon arkeologian
osaston kirj. ark.

Kotkan
Kaarni-
men
Salovaaran
27680

1. Glaspäinen pienilevyinen kirkon-
soinrappi. Keskiosassa kirkon-
kirkon spiraalivivillä, sen
alunsa kirkonkirkon, jona pino-
villivivillä. Ylempään kirkon-
kirkon pinta kirkonkirkon spi-
raalivivillä, kirkon kirkon-
kirkon kirkonkirkonkirkon.

36 x 17 x 5 mm. Pinta K5.



2. Palamusta kirkon 386 gr.
goubon kirkon kirkon.
Pinta K4-5, K4-5.

3. Palamusta kirkon 44 gr.
Pinta K2-3.

4. Hillinaike (ol. 265). 20 gr.
Pinta K5.

5. Hillinaike 66 gr. Pinta K5