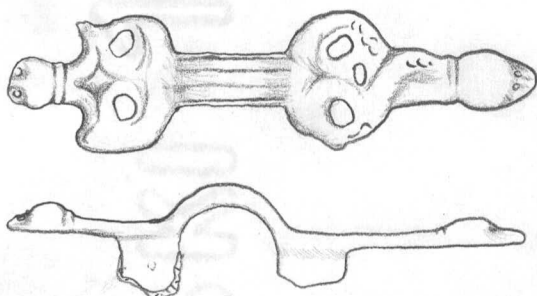


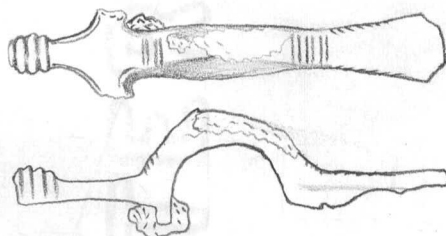
27701  
KEMI  
Länkimaa

Huk Sanna Eskolan, Huk Pekka Krankan ja Huk Timo Ylimaunun rautakautiselta kalmisto- ja asuinpaikka-alueelta Oulun yliopiston opetuskaivauksilla (22.06.-03.07. ja 31.08.-11.09. 1992) esiin kaivattamat löydöt. Diar. 02.02.1993. T.Y.

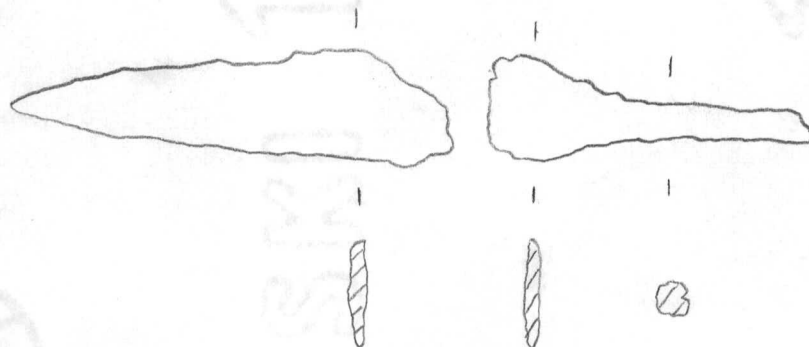
1. Solki, pronssia, valettu. Eläinpää- ja spiraaliornamentilla koristeltu solki, jonka keskellä on kaari kahden spiraalikehäkoristeen välissä. Kaaren keskiosassa on harja, jonka molemmin puolin on urat. Toisen pään ja spiraalikehän välissä on harjallinen kaula, toisessa päässä ei kaulaa ole. Solki on korroosion vaurioittama. Löytyi kivien välistä latomus A:n hautakuopan pohjoispäästä, hiekan, hiilen ja turpeen sekaisesta maasta. Mitat: 68x19x14 mm. X=1060,74; Y=191,90; Z=16,90.



2. Solki, pronssia, valettu. Ristikoristeinen solki, jonka kaari on kolmikulmainen. Jalka on kolmionmuotoinen ja sitä kiertää kierteen tapainen uurrekoristelu. Ristin mallisessa yläosassa on profiloitu nuppi keskimmäisessä sakarassa. Kahden sivusakaran päät ovat tasaiset ja hieman leveämmät kuin niiden keskiosat. Ristin reunoja kiertää uurre. Solki on muutamain paikoin korroosion vaurioittama. Solki löytyi edellisen soljen vierestä, latomus A:n hautakuopan pohjoispäästä. Mitat: 58x12,5x14 mm. X=1060,74; Y=191,93; Z=16,88.

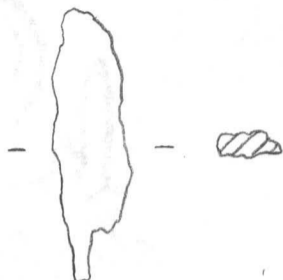


3. Nuolenkärki, ruodollinen rautakärki, jonka toinen puoli on leveämpi toista. Kärki löytyi kahdessa osassa, 60 cm päässä toisistaan, latomus A:n hautakuopan pohjoispäästä. Kärkiosa oli pohjoisempänä kuin ruoto. Löytökerroksessa oli hiekkaa, hiiltä ja turvetta. Kärki: 58,5x14x3,5 mm. Ruoto: 42x15x5 mm. Kärki: X=1060,94; Y=192,70; Z=17,04. Ruoto: X=1060,42; Y=192,90; Z=16,98.



27701  
KEMI  
Länkimaa

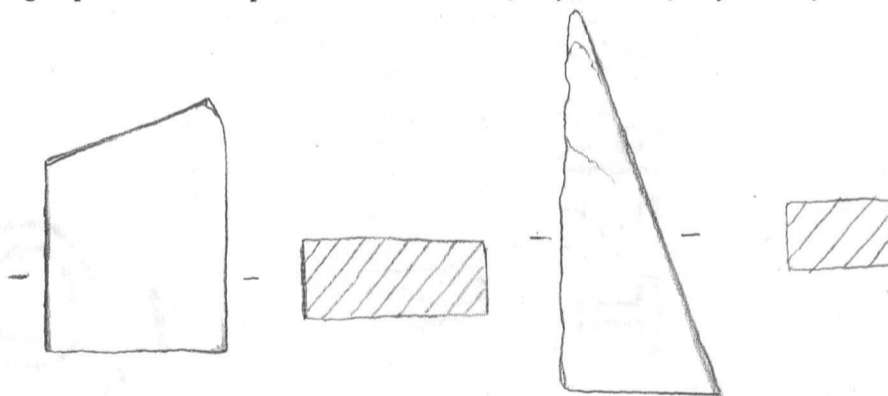
4. Rautaesine, latomus A:n hautakuopan pohjoispäästä. Löytökerros oli sama kuin edellisillä. Mitat: 33x9 mm. X=1060,85; Y=193,00; Z=16,88.



5. Rautasilppua, latomus A:n hautakuopan pohjoispäästä, hiekan, hiilen ja turpeen sekaisesta maasta. Löytyi laboratoriossa seulotusta ja tutkitusta maanäytteestä, joka oli solkien ympäriltä.

6. Tekstiilikuituja, molemmista em. pronssisoljista. Kuituja löytyi kummankin soljen neulan tyvestä.

7. Hioin, liusketta. Löytyi kaksi kappaletta, jotka ovat samasta esineestä, mutta eivät sovi yhteen. Molemmat kappaleet löytyivät latomus B:n kehäkiveyksen eteläpuolelta. Ensimmäinen kappale löytyi kerrosten A1 ja E rajalta. Mitat: 29x20x4,5 mm., 17,76 g. Kappale on suunnikkaanmuotoinen, toisella sivulla (kapeammalla) on ruostetta. X=1075,90; Y=157,25; Z=17,31. Toinen kappale löytyi kehäkivien välistä kerroksesta E. Mitat: 48x14x3,5 mm., 10,72 g. Kappale on kolmion muotoinen ja pinta on rapautunut. X=1076,45; Y=158,30; Z=17,32.



8. Kvartsiitti-iskoksia, 51 kpl. Yht. 98,06 g. Latomus A:n itäpuolelta B horisontista. Löydöt ovat ruudusta X=1059; Y=196; Z=17,12.

9. Kvartsiittiä, löytyi em. iskosten kanssa samasta yhteydestä, latomus A:n itäpuolelta. Mitat: 99x59x71 mm. 672,5 g. X=1059,56; Y=196,93; Z=17,12.

10. Kvartsiitti-iskos, latomus A:n hautakuopan luoteispuolelta B horisontista. Mitat: 43x33x16 mm. 27,15 g. X=1060,90; Y=192,40; Z=17,17.

27701  
KEMI  
Länkimaa

11. Kvartsikaavin. Latomus A:n koillispuolelta B horisontista. Mitat: 15,5x15,5x4 mm. 5,97 g. X=1063,30; Y=195,80; Z=17,05.

12. Kvartsi-iskos. Latomus A:n koillispuolelta B horisontista. Mitat: 13x11x7 mm. 2,33 g. X=1062,70; Y=192,50; Z=17,14.

13. Kvartsiitti, isketty. Latomus A:n koillispuolelta, B horisontista. Mitat: 31x25x12 mm. 7,6 g. X=1062,70; Y=194,20; Z=17,18.

14. Kvartsiitti-iskos, latomus A:n koillispuolelta B horisontista, seulasta. Mitat: 25x20x7 mm. 2,84 g. X=1062,70; Y=196,50; Z=17,16.

15. Kvartsiitti-iskos. Latomus A:n hautakuopan itäpuolelta B horisontista, latomuskiveyksen alapuolelta. Mitat: 41x24x7 mm. 15,59 g. X=1060,20; Y=193,50; Z=17,18.

16. Kvartsiitti-iskos. Latomus A:n hautakuopan pohjoispäästä seulotusta maasta. Mitat: 7x5,5x2,5 mm. 0,2 g.

17. Kvartsiittiesine. Latomus A:n koillispuolelta B horisontista, seulasta. Mitat: 23x20x12 mm. 18,1 g. X=1063,30; Y=195,80; Z=17,05.

27701  
KEMI  
Länkimaa

18. Kvartsiitti-iskos, 2 kpl, irtolöytöinä latomus A:n alueelta. Mitat: 63x21,5x12 mm. 25,35 g. 27x17,5x3 mm. 5.19 g.

19. Kvartsiitti, isketty. Latomus B:n koillispuolelta, kerrosten Al ja E rajalta. Mitat: 17x12x13 mm. 14,71 g. X=1079,60; Y=159,00; Z=17,26.

20. Kvartsiitti-iskos, latomus B:n koillisosasta, hautakuo-  
pan pohjoisreunalta l. kivikerran alta. Mitat: 19x11,5x3 mm.  
1,25 g. X=1078,80; Y=157,85; Z=17,43.

21. Kvartsiitti-iskos, latomus B:n koillisosasta, hautakuo-  
pan koillispuolelta l. kivikerran alta. Mitat: 8x6x3 mm.  
0,42 g. X=1078,85; Y=158,05; Z=17,43.

22. Kvartsiitti, lohkottu, latomus B:n kaakkoisosasta l. ki-  
vikerran alta. Mitat: 102,5x74,5x46 mm, 434,9 g. X=1077,30;  
Y=157,95; Z=17,36.

23. Kvartsiittilohkoja ja -iskoksia, 9 kpl latomus B:n län-  
siosasta l. kivikerran alta. Yht. 301,2 g. X=1078,00-  
1078,25; Y=155,62-155,82; Z=17,40,

24. Kvartsiitti-iskos, latomus B:n eteläpuolelta E kerrok-  
sesta. Mitat: X=1076,05; X=158,30; Z=17,33.

27701  
KEMI  
Länkimaa

25. Kvartsiittipala, lohkottu. Latomus B:n kaakkoispuolelta kerroksesta E. Mitat: 49x31x19 mm. 24,46 g.  
X=1075,70; Y=158,30; Z=17,30.

26. Kvartsiitti-iskos, latomus B:n itäpuolelta kerroksesta E. Mitat: 37,5x26x5 mm. 3,81 g.  
X=1078,70; Y=159,24; Z=17,27.

27. Kvartsiitti-iskos, latomus B:n luoteisreunasta kerroksesta B horisontti. Mitat: 27x5x6 mm. 2,0 g.  
X=1079,20; Y=155,65; Z=17,46.

28. Kivilaji-iskos, latomus A:n hautakuopan pohjoispäästä seulotusta maasta. Mitat: 10x11x3 mm. 1,54 g.

29. Kivilajilohko, latomus A:n hautakuopan pohjoispäästä seulotusta maasta. Mitat: 93x59x28 mm. 112,07 g.

30. Kvartsipala, latomus A:n itäpuoli, kerroksesta B horisontti. Mitat: 23x14x6 mm. 2,53 g.  
X=1059,90; Y=195,50; Z=17,16.

31. Kvartsiitti-iskos, latomus A:n hautakuopan pohjoispäästä seulotusta maasta. Mitat: 61x23x12 mm. 10,3 g.

32. a) Kvartsiittipaloja, kaksi kappaletta, samasta kohdasta. Ensimmäisen mitat: 65x32x24 mm. 60,6 g. Toisen mitat: 43x10x13 mm. 4,0 g.  
X=1066,35; Y=217,10; Z=14,50; lieden 1 kerroksesta 2.

27701  
KEMI  
Länkimaa

32. b) Kvartsiittipala, lohkottu, löytyi lieden 1 kerroksesta 2. Mitat: 112x76x32 mm. 302 g.  
X=1066,35; Y=217,10; Z=14,50.

32. c) Kvartsiittipaloja, kolme yhteensopivaa kappaletta lieden 1 kerroksista 1,5-2. Ensimmäisen mitat: 22x18x13 mm. 7 g. Toisen mitat: 146x60x58 mm. 1003,8 g. Kolmannen mitat: 155x103x76 mm. 1691,9 g.  
X=1066,30; Y=216,70; Z=14,44.

32. d) Kvartsiittipala, lohkottu. Koeoja 1:n laajennuksen kerroksesta B horisontti. Mitat: 77x76x52 mm. 387,5 g.  
X=1068,70; Y=222,10.

32. e) Kvartsiittipala, lohkottu. Koeoja 1:n laajennuksen kerroksesta B horisontti. Mitat: 102x70x69 mm. 928 g.  
X=1070; Y=221,60.

33. Palaneita luita, 17 kpl. Koeoja 1:n laajennuksen kerroksesta B horisontti (kerroksesta 0-10 cm). Yht. 0,72 g.  
Ruudusta X=1069; Y=224.