

Kivi-metallikautisia ja historiallisen ajan löytöjä, jotka fil.yo Simo Vanhatalo ja FK Vesa Laulumaa toivat virkamatkaltaan 2.-13.8. 1993 Turkun Kärsämäen Tuulismäentie 13 koekaivauksilta.  
S. Vanhatalon kaivauskertomus arkeologian osaston arkistossa.  
Diar. 23.9. 1993.

27911  
TURKU  
Kärsämäki  
Tuulismäentie 13

Koekuoppa 1:

- :1 Kvartsi-iskoksia, kpl: 1 paino: 9 g

Koekuoppa 2:

- :2 Kivilaji-iskoksia, kpl: 1 paino: 128 g  
Porfyriittia.

Koekuoppa 3:

- :3 Kvartsi-iskoksia, kpl: 1 paino: 14 g  
Lika- ja nokikerroksesta.

Koekuoppa 4:

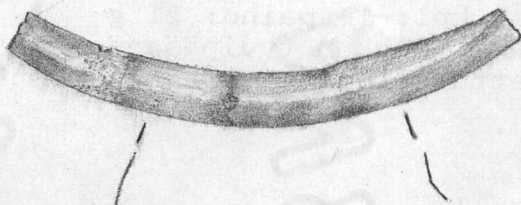
- :4 Kivilaji-iskoksia, kpl: 1 paino: 30 g  
Porfyriittia.

Koekuoppa 6:

- :5 Kvartsi-iskoksia, kpl: 1 paino: 1 g

Koekuoppa 8:

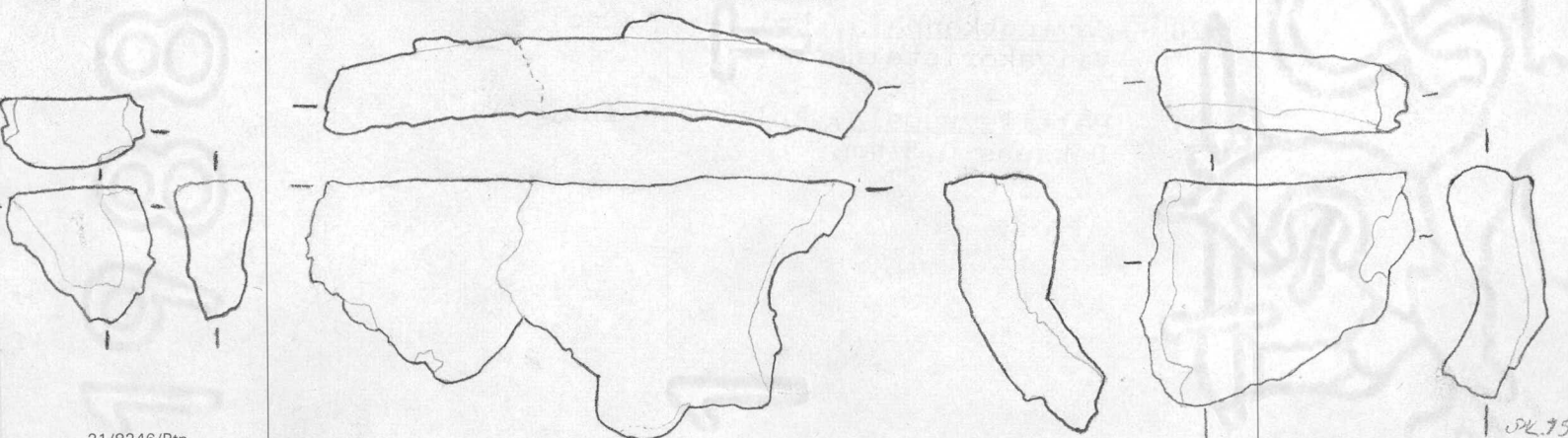
- :6 Saviastianpaloja, kpl: 1 paino: 2 g  
Sekoitteena kivimurskaa.
- :7 Pronssiesineen katkelma, kpl: 1 paino: 2 g  
Litteä, pitkulainen, kaareutuva esine, jonka keskellä on harja. Arvioitu halkaisija 12 cm.



Koekuoppa 11:

PK-95

- :8 Saviastian reunapaloja, kpl: 4 paino: 37 g  
Reuna ulospäin taivutettu, paikoin mustunut.  
Sekoitteena kivimurskaa.



PK.95

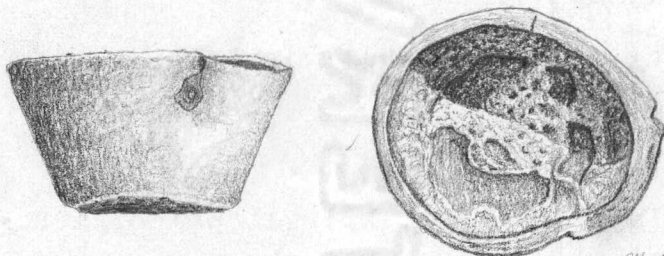
27911  
TURKU  
Kärsämäki  
Tuulismä-  
entie 13

:9 Saviastianpaloja, kpl: 11 paino: 61 g  
Naarmupintaisia. Sekoitteena kivimurskaa.

:10 Saviastianpaloja, kpl: 156 paino: 202 g  
Ei koristelua. Sekoitteena kivimurskaa.

Koekuoppa 4:

:11 Pronssikuppi, kpl: 1 paino: 53 g  
Mitat 36x32x25 mm. Sisäpuolella kuonan jäänteitä.



Koekuoppa 6:

:12 Pronssinapin tai -niitin kanta,  
kpl: 1 paino: 0.5 g



:13 Rautaesine, kpl: 1 paino: 8 g  
Rengas. Läpimitta 37 mm.

:14 Rautakuonaa, kpl: 1 paino: 1 g

Koekuoppa 7:

:15 Posliiniastian paloja, kpl: 54 paino: 37 g  
Yhdessä palassa kuvattuna kaksipäinen kotka,  
"K.P.M. Dreylingsbusch" ja venäjänkielistä  
tekstiä.

Koekuoppa 10:

:16 Rautakuonaa, kpl: 2 paino: 466 g

:17 Rautahaka, kpl: 1 paino: 21 g  
Pituus 80mm. Koukun tyvipäässä reikä, josta  
on pujotettu kiinnittämiseen tarvittu rauta-  
tappi.

Koekuoppa 11:

:18 Rautakuonaa, kpl: 1 paino: 8 g

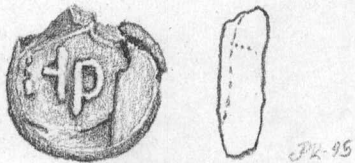
:19 Grafiittia?, kpl: 4/ paino: 5 g

:20 Saviputkenpala, kpl: 1 paino: 4 g  
Viivakoristeinen.

:21 Peltilevynpala, kpl: 1 paino: 2 g  
Paksuus 0.5 mm.

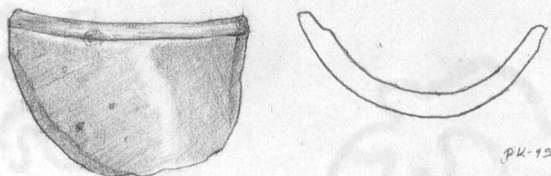
## Koekuoppa 14:

- :22 Metallisinetti, kpl: 1 paino: 13 g  
Lyijyseosta? Kirjaimet: H P.



- :23 Sulanutta lasia, kpl: 1 paino: 5 g  
Väritön.

- :24 Lasiastian pala, kpl: 1 paino: 3 g



Kivi/metallikautisia kaivauslöytöjä, jotka fil.yo. Simo Vanhatalo ja Vesa Laulumaa toivat virkamatkaltaan 15.-27.8. 1993 Turku Kuralan Rasinmäeltä.

S. Vanhatalon kaivauskertomus arkeologian osaston arkistossa. Diar. 23.9. 1993.

27911  
TURKU  
Kärsämäki  
Tuulismä-  
entie 13

27912  
TURKU  
Kurala  
Rasinmäki

## Koekuoppa 1:

- :1 Saviastianpaloja, 2 kpl paino 11 g  
Sekoite kivimurskaa, mm. kiillettä.

## Koekuoppa 11:

- :2 Saviastianpaloja, 15 kpl paino 23 g  
Naarmupintaisia, sisäpinta mustunut.

## Koekuoppa 21:

- :3 Saviastianpaloja, 2 kpl paino 2 g  
Naarmupintaisia, sisäpinta mustunut.

## Koekuoppa 27:

- :4 Kivilaji-iskoksia, 2 kpl paino 25 g  
Porfyriittia.