

1993

Kivikautisia asuinpaikhalöytöjä,  
jotka Huk Petro Pesonen toi  
kansallismuseoon Outokummun  
Majoonlammen asuinpaikalta  
syyskuussa 1993 tehdyttä tar-  
kastusmatkalta.  
Diar. 5.10.1993

27962

Outokumpu 7  
Sysmä  
Majoonlampi

1. Kvartsi-iskolisia 4 kpl, paino 3,8 g.

2. Palanutta luuta 1 kpl, paino 0,1 g.  
anal. 19.11.1993 = ei tunnistettu

Löydöt KM 27962: 1-2 on  
poimittu ennestään tunnetulta  
asuinpaikka-alueelta, voimalinjan  
alapuolelta paljastuneesta  
maasta. Asuinpaikan koordinaa-  
tit:  $x = 6956$  43-59,  $y = 4453$   
77-89,  $z = 85-93$  (pk 4222 10  
Harmaansalo). Aiemmat löydöt  
KM 20015, 27281, 27556

Kivikautisia asuinpaikhalöytöjä,  
jotka Huk Petro Pesonen toi  
kansallismuseoon Outokummun  
Pytylammen asuinpaikalta syys-  
kuussa 1993 tehdyttä tarkastus-  
matkalta (ks. tarkastuskertomus).  
Diar. 5.10.1993

27963

Outokumpu 15  
Sysmä  
Pytylampi

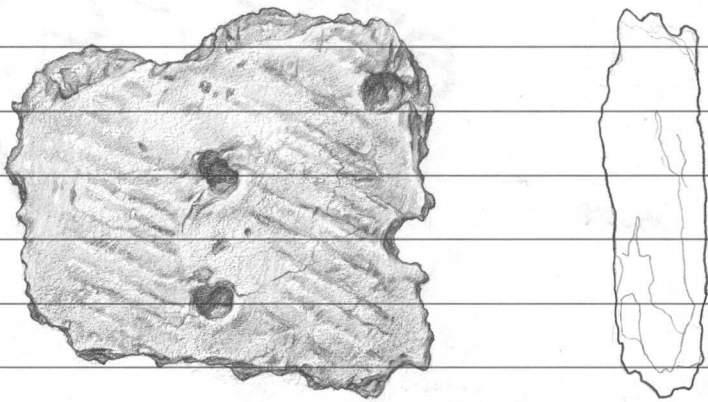
27963

Oulokumpu 15

Sysmä

Pytylampi

1. Savastian paloja 26 kpl, paino 107,0 g.  
Samasta astiasta, koristelu pitkillä, osin  
2-osaisilla kampakimoilla ja syvillä kuopilla.  
Seloitteena talukuuntunutta asbestia sekä  
hielua. Tyypillistä kampakeraamiilua.

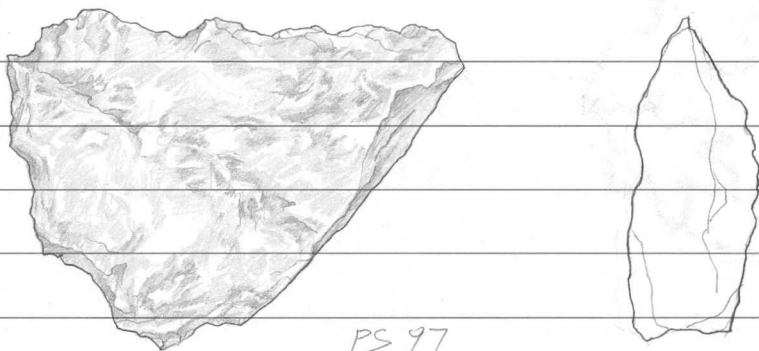


PS 97

2. Savastian pala 1 kpl, paino 1,5 g.  
Pieni koristeton pala, ohuempaa kuin noin 1  
astiä. Seloitteena kiviurshua. kampakera-  
miilua.

3. Pii-iskolusia 8 kpl, paino 2,2 g.  
Pieniä, enimmäkseen harmaita iskolusia.

4. Kvartsisaha 1 kpl, paino 41,4 g.  
Suunihampainen, retusoitu terä.



PS 97

5. kvartsi-isklosia 3 kpl, paino 0,3 g.

27963

Outohumpu /15/

6. Palanutta luuta 7 kpl, paino 0,3 g.

andl. 19.11.1993 : ei tunnistettu

Sismä

Pytylampi

Löydöt KM 27963:1-6 on poimittu  
tuulenkaatojen juurakoista, löytö-  
kohdasta 1 (ks. tarkastuskertomusta).  
kohdan koordinaatit:  $x = 695554$ ,  
 $y = 445599$ ,  $z = 87,5$  (pö 422210  
Harmaansalo).

7. kvartsi-isklosia 4 kpl, paino 54,8 g.

KM 27963:7. kvartsi on poimittu  
tien pinnasta selä leikkauksesta,  
löytökohla 2, löytö 1 ja 3  
väliltä (ks. tarkastuskertomusta).  
kohdan koordinaatit:  $x = 695564$ ,  
 $y = 445604$ ,  $z = 85-87,5$  (pö 422210  
Harmaansalo).

8. Saviastian reunapaloja 4 kpl, paino 4,5 g.

Samasta astiasta. Ilmeisesti ns. Poljan tyyppin  
keramiikkaa, jonka tarkastusta nevaliistosta palat  
saattavat olla. Voivat olla myös pönttiperloja.  
Seloitteenä pitkästä kuitumaista asbestia; haurasta.



PS97

27963

Ouloluompu/15/

Sysmä

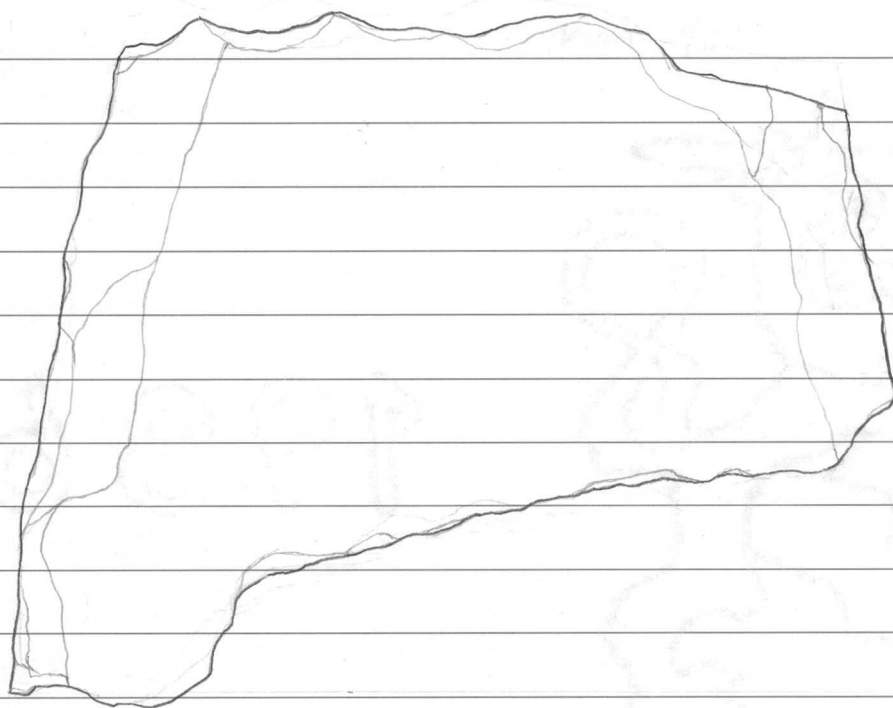
Pytylämpi

9. Savastian paloja 38 kpl, paino 27.9 g.  
Samasta astiasta luon n:o :8. koristelua  
ei erotettavissa. Seloitteena pitkää, kuitu-  
maista asbestia. Osa aivan murusina.

10. Savastian pala 1kpl, paino 0,8 g.  
Kiekkaselitteinen, hieman epämuotoisen  
murunen.

11. Höinlaian puolikas ja siitä irronneita osia,  
yhteensä 3 kpl, paino 1496.8 g.  
Kätilleliushetta, laian reunat isketty mudon,  
paha lienee ollut soikeakko. Höinpinta toisella  
puolella, jossa kehähöintä osoittava kuhmu  
keskellä.

1:2



PS 97

12. Kvartsi-iskola 9 kpl, paino 15.7 g.

27963

Outokumpu 15

Löydöt km 27963: 8-12 on poimittu hiekkakuopan reunoilta, löytökohdasta 3 (ks. tarkastus-  
kertomusta). Kohdan koordinaatit:  $x = 695568$ ,  $y = 445596$ ,  
 $z = 87,5$  (pl 4222 10 Harmaansalo).

Sysmä

Pytylampi

Pytylammen asuinpaikka on aiemmin tuntematon. Myöskään aiempia löytöjä ei ole. Ääri-  
koordinaatit ovat:  $x = 695550-74$ ,  
 $y = 445590-445613$ ,  $z = 85-88$ .  
(pl 4222 10 Harmaansalo)

Kivikaupista asuinpaikkalöytöjä, joita Heli Petri Pesonen toi kansallismuseon kokoelmiin Outokumpun Iso-Juurikon asuinpaikalle syyskuussa 1993 tehdyttä tarkastusmatkalla (ks. tarkastuskertomus arkeol. osaston arkistossa).  
Diar. 5.10.1993

27964

Outokumpu 16

Sysmä

Iso-Juurikka

1. Kvartsi-iskola 3 kpl, paino 0,4 g.

Km 27964:1 on poimittu tien leikkauksesta Iso-Juurikkalammen länsirannalla. Paikan koordinaatit:  $x = 695501$ ,  $y = 445545$ ,  $z = n.89$  (pl 4222 10, Harmaansalo). Asuinpaikka on ennestään tuntematon eikä aiempia löytöjä paikalta ole.