

Kivikautisia ja varhaismetallikautisia asuinpaikkalöytöjä, jotka Jouko Pukkila on toimittanut Kansallismuseon kokoelmiin Turun Riihivainion kaivauksilta 27.9-10.10.2017. Ks. Jouko Pukkilan kaivauskertomus Museoviraston arkistossa.

Diar. 20.12.2017

Luetteloineet Johanna Joensuu, Heidi Martiskainen, Jouko Pukkila ja Elina Saloranta.

KERROS M002

- 1. Keramiikka** 1 kpl 1,5 g
Saviastian reunapala, ulkopinta murtunut pois, mutta sisäpinnan kulma kaartuu. Saviaines harmaata. Sekoitteena pientä kivimurskaa.
Mitat 20 x 26 x 9 mm
x=6713593,853 y=242476,991 z=23,74
- 2. Punasavikeramiikka,** 1 kpl 3,3 g
Punasavivadon reunapala. Ulkopinnalla jälkiä punaruskeasta lasitteesta. Reunalista profiililtaan melko suora. Historiallinen aika
Mitat 26 x 22 x 8 mm
x=6713593,275 y=242482,921 z=23,526
- 3. Punasavikeramiikka** 1 kpl 3,3 g
Astian reunapala. Suunreuna ehjä ja profiloituu voimakkaasti ulospäin. Ei lasitusta tai koristelua. Historiallinen aika.
Mitat 28 x 24 x 5 mm
x=6713589,433 y=242480,058 z=23,532
- 4. Keramiikka** 1 kpl 1,6 g
Saviastian kylkipala, toinen pinta säilynyt. Saviaines ruskeaa, murtopinta tummunut. Sekoitteena hienojakoista kvartssia ja maasälpää.
Mitat 23 x 15 x 5 mm
x=6713590,098 y=242478,401 z=23,582
- 5. Keramiikka** 1 kpl 0,7 g
Saviastian kylkipala. Saviaines ruskeanharmaa. Säilyneellä ulkopinnalla naarmukoristelua. Sekoitteena maasälpää.
Mitat 12 x 12 x 4 mm
x=6713590,335 y=242480,62 z=23,587
- 6. Keramiikka** 1 kpl 1,0 g
Pieni saviastian sisäpinnan pala. Saviaines harmaata, sekoitteena karkeaa kvartssia ja maasälpää.
Mitat 20 x 15 x 4 mm
x=6713591,325 y=242475,851 z=23,717
- 7. Keramiikka** 1 kpl 0,8 g
Pieni saviastian kylkipala. Saviaines ruskeaa. Sekoitteena maasälpää ja hienoa hiekkää.
Mitat 29 x 15 x 9 mm
x=6713592,335 y=242476,607 z=23,684

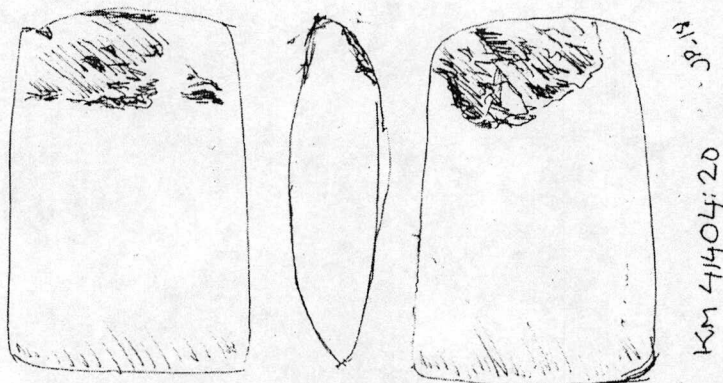
- 8. Keramiikka** 1 kpl 2,5 g
Saviastian kylkipala. Saviaines ruskeaa. Palan ulkopinnassa leveää naarmutusta. Sekoitteena maasälpää.
Mitat 21 x 17 x 8 mm
x=6713591,727 y=242476,679 z=23,693
- 9. Keramiikka** 1 kpl 1,2 g
Saviastian kylkipala. Ulkopinnassa horisontaalisia viivoja. Sekoitteena maasälpää. Vaaleanruskea tiivis massa.
Mitat 22 x 15 x 3 mm
x=6713593,284 y=242477,9 z=23,672
- 10. Keramiikka** 1 kpl 0,7 g
Pieni saviastian pala. Saviaines vaalean ruskeaa, sekoitteena maasälpää ja kiilleliusketta. Mahdollisesti punasavikeramiikkaa.
Mitat 16 x 10 x 4 mm
x=6713608,593 y=242484,213 z=24,184
- 11. Keramiikka** 1 kpl 0,3 g
Pieni saviastian kylkipala. Saviaines tumman harmaata/ruskeaa. Toisella pinnalla havaittavissa naarmukoristelua.
Mitat 14 x 8 x 3 mm
x=6713591,504 y=242475,643 z=23,674
- 12. Keramiikka** 1 kpl 0,6 g
Pieni saviastian pala. Palan sisäpinta tummunut, murtopinnalla saviaines vaalean ruskeaa. Huokoinen savimassa, sisäpinnalla naamukoristelua. Hienijakoinen sekoite. Kiukaisten keramiikkaa?
Mitat 17 x 15 x 3 mm
x=6713590,936 y=242476,717 z=23,59
- 13. Keramiikka** 1 kpl 1,3 g
Saviastian kylkipala. Saviaines ruskean harmaata, sekoitteena maasälpää.
Mitat 26 x 22 x 3 mm
x=6713595,3 y=242477,595 z=23,693
- 14. Keramiikka** 1 kpl 2,3 g
Saviastian kylkipala, kulunut. Saviaines tummanruskeaa. Sekoitteena maasälpää.
Mitat 28 x 15 x 4 mm
x=6713591,36 y=242475,613 z=23,635
- 15. Keramiikka** 1 kpl 0,7g
Pieni saviastian pala, ruskea saviaines. Sekoite karkeaa kivimurskaa.
Mitat 15 x 12 x 4 mm
Hajalöytö.
- 16. Punasavikeramiikka** 1 kpl 10,2 g
Ilmeisesti matalan ja loivakylkisen vadin kylki-pohjakappale. Lasitus hävinnyt kokonaan.
Mitat: 44 x 35 x 12 mm
x=6713592,457 y=242478,547 z=23,663

17. Punasavikeramiikka 1 kpl 7,0 g
 Tasainen lasittamaton pala todennäköisesti astian pohjasta.
 Mitat 31 x 25 x 6 mm
 x=6713598,691 y=242484,484 z=23,782

18. Punasavikeramiikka 1 kpl 7,2 g
 Punasaviastian reunapala. Suunreuna profiililtaan suora. Lasitettu sisäpinnalta ruskealla lyijylasitteella. Lasite jatkuu palan ulkopinnalle, jossa myös horisontaalinen koholista.
 Mitat 25 x 30 x 9 mm
 x=6713594,791 y=242477,098 z=23,753

19. Punasavikeramiikka 2 kpl 13,4 g
 Kaksi kylkipalaa punasavivadista. Kummankin palan sisäpinnalla jälkiä lasitteesta ja viivakoristelusta. Historiallinen aika.
 Suuremman mitat 41 x 32 x 4 mm
 x=6713593,275 y=242482,921 z=23,526

20. Kiviesine 1 kpl 68,1 g
 Pieni oliviinidiabaasista tehty tasataltta. Poikkeuksellisen vaalean harmaa. Täysin ehjä. Pohjakaava ja poikkileikkaus suorakaiteisia, kyljet kaartuvat samalla tavoin kohti terää. Kannassa murtopintaisia kohtia, muuten kauttaaltaan hiottu.
 Mitat 57 x 39 x 16 mm
 x=6713595,65 y=242477,339 z=23,806



21. Kivilajidin, 1 kpl 46,4 g
 Murtopintainen tummanpunainen hiekkakiven kappale. Osa jäljistä vaikuttaa kuin säle olisi isketty pois, mutta murtumat voivat olla myös kuumuuden aiheuttamia. Ei kuitenkaan ole hauras. Lisäksi iskuarven kaltaisia jälkiä kohdissa, joista säleitä on irroitettu.
 Mitat 40 x 44 x 25 mm
 x=6713591,332 y=242475,8 z=23,669

- 22. Kivilajiydin?** 1 kpl 25,6 g
Lohkopintainen punertavan porfyriitin kappale, ei selkeitä iskupintoja.
Mitat 42 x 30 x 25 mm.
x=6713591,712 y=242476,871 z=23,676
- 23. Kivilaji-iskos** 1 kpl 15,4 g
Tummanharmaa porfyriittia.
Mitat 42 x 27 x 7 mm
x=6713591,369 y=242477,409 z=23,621
- 24. Kivilaji-iskos** 1 kpl 1,6 g
Harmaata porfyriittia. Pohjakaavaltaan vinoneliö, litteä ja teräväreunainen pala.
Mitat 30 x 18 x 4 mm.
x=6713590,664 y=242474,921 z=23,645
- 25. Kivilaji-iskos** 1 kpl 68 g
Tummanharmaata porfyriittia.
Mitat 52 x 59 x 23 mm.
x=6713590,744 y=242475,082 z=23,653
- 26. Kivilaji-iskos** 1 kpl 3,7 g
Vaaleanharmaata porfyriittia, yksi pinta lievästi punertava ja mahdollisesti luontainen.
Mitat 27 x 20 x 9 mm.
x=6713591,229 y=242475,726 z=23,722
- 27. Kivilaji-iskos** 1 kpl 2,7 g
Harmaata porfyriittia.
Mitat 30 x 22 x 5 mm.
x=6713593,21 y=242479,063 z=23,615
- 28. Kivilaji-iskos** 1 kpl 6,0 g
Litteä pala harmaata porfyriittia.
Mitat 37 x 28 x 5 mm.
x=6713595,339 y=242483,224 z=23,678
- 29. Kivilaji-iskos** 1 kpl 14,2 g
Terävsärmäinen kappale punertavaa hiekkakiveä.
Mitat 45 x 25 x 15 mm.
x=6713591,443 y=242475,24 z=23,691
- 30. Kivilaji-iskos** 1 kpl 80,5 g
Punaista hiekkakiveä, litteä pala, jonka yksi viiste on aivan tasaiseksi hioitunut. Voi olla myös rikkoutuneesta hioinalustasta.
Mitat 70 x 58 x 18 mm.
x=6713587,705 y=242475,79 z=23,544
- 31. Kivilaji-iskos** 1 kpl 0,7 g
Harmaata porfyriittia.
Mitat 22 x 15 x 3 mm.
Hajalöytö.

- 32. Kivilaji-iskos** 2 kpl 37,2 g
Toinen vaaleanruskeaa porfyriittia, toinen porfyriitin kaltaista kiveä.
Mitat (isompi) 64 x 44 x 11 mm, (pienempi) 42 x 22 x 4 mm.
Hajalöytöjä, löydetty koneellisesti poistetusta maakasasta kaivausalueen pohjoispuolelta.
- 33. Tuluspii** 1 kpl 21,3 g
Vaaleanharmaata piitä. Historiallinen aika.
Mitat 35 x 34 x 15 mm.
x=6713593,275 y=242482,921 z=23,526
- 34. Kvartsikaavin?** 1 kpl 1,1 g
Kirkasta valkoista kvartsia. Litteä pala, jonka yksi reuna on todennäköisesti retusoitu.
Mitat 23 x 15 x 4 mm.
x=6713588,419 y=242479,911 z=23,52
- 35. Kvartsiydin?** 1 kpl 45,2 g
Iso valkoinen kappale, jonka yksi pinta on luontaista patinoitunutta pintaa, muilla sivuilla iskujälkiä.
Mitat 47 x 30 x 22 mm.
x=6713594,174 y=242477,012 z=23,743
- 36. Kvartsi-iskos** 1 kpl 1,8 g
Valkoista kvartsia tai kvartsiittia, yksi reuna mahdollisesti retusoitu.
Mitat 20 x 15 x 8 mm.
x=6713602,08 y=242473,677 z=23,905
- 37. Kvartsi-iskos** 1 kpl 8,2 g
Harmaanvalkoista rikkonaista kvartsia. Poikki- ja pituusleikkaus neliömäisiä.
Mitat 32 x 12 x 9 mm.
x=6713587,705 y=242475,79 z=23,544
- 38. Kvartsi-iskos** 1 kpl 4,8 g
Melko sameaa vaalean harmaata kvartsia. Yhtä reunaa muotoiltu pyöreämmäksi. Osassa palaa luontaista patinoitunutta pintaa.
Mitat 23 x 24 x 9 mm.
x= 6713591,574 y= 242477,198 z=23,623
- 39. Kvartsi-iskos** 1 kpl 3,9 g
Samean valkoista kvartsia.
Mitat 27 x 17 x 7 mm.
Hajalöytö
- 40. Kvartsi-iskos** 1 kpl 3,4 g
Pala valkoista kvartsia.
Mitat 26 x 14 x 5 mm.
x=6713590, 927 y=242474,799 z=23,663
- 41. Kvartsi-iskos** 1 kpl 3,7 g
Melko teräväreunainen pala valkoista ,kiilltävää kvartsia.
Mitat 24 x 19 x 7 mm.
x=6713591,403 y=242475,329 z=23,731

- 42. Kvartsi-iskos** 1 kpl 0,9 g
Paikoitellen läpinäkyvää ruskeaa savukvartsia, terävä iskos.
Mitat 14 x 10 x 10 mm.
x=6713591,489 y=242475,65 z=23,741
- 43. Kvartsi-iskos** 1 kpl 9,2 g
Sävyltään harmahtavaa rakeista kvartsia. Pohjakaava neliö, litteä kappale.
Mitat 25 x 25 x 6 mm.
x=6713593,782 y=242478,754 z=23,622
- 44. Kvartsi-iskos** 1 kpl 9,6 g
Valkoista läpikuultavaa kvartsia.
Mitat 35 x 27 x 7 mm.
x=6713592,023 y=242477,229 z=23,641
- 45. Kvartsi-iskos** 1 kpl 7,4 g
Valkoista, läpikuultavaa kvartsia.
Mitat 25 x 30 x 12 mm.
x=6713592,285 y=242476,153 z=23,746
- 46. Kvartsi-iskos** 1 kpl 0,1 g
Pieni valkoinen kvartsisiru.
Mitat 10 x 7 x 3 mm.
x=6713592,05 y=242476,106 z=23,726
- 47. Kvartsi-iskos** 1 kpl 9,7 g
Valkoista, hieman läpikuultavaa kvartsia. Pohjakaavaltaan kolmiomainen, litteä pala.
Mitat 35 x 37 x 7 mm.
x=6713595,021 y=242479,044 z=23,723
- 48. Kvartsi-iskos** 1 kpl 7,3 g
Harmaanvalkoista kvartsia.
Mitat 35 x 20 x 10 mm.
x=6713596,905 y=242478,873 z=23,88
- 49. Kvartsi-iskos** 1 kpl 33,6 g
Melko iso kappale harmaata, sameaa kvartsia.
Mitat 45 x 27 x 27 mm.
x=6713596,449 y=242477,662 z=23,708
- 50. Kvartsi-iskos** 1 kpl 0,3 g
Pieni nelikulmainen pala valkoista läpikuultavaa kvartsia.
Mitat 10 x 9 x 3 mm.
x=6713595,385 y=242475,375 z=23,824
- 51. Kvartsi-iskos** 1 kpl 0,4 g
Pieni valkoinen kvartsisiru.
Mitat 15 x 8 x 4 mm.
x=6713591,369 y=242475,583 z=23,698
- 52. Kvartsi-iskos** 1 kpl 1,2 g
Mitat 18 x 10 x 4 mm.
x=6713595,044 y=242475,12 z=23,767

KM 41404

Turku Riihivainio

KM 41404

- 53. Kvartsi-iskos** 1 kpl 0,2 g
Pieni terävä kvartsisiru.
Mitat 15 x 10 x 4 mm.
x=6713592,746 y=242477,538 z=23,658
- 54. Kvartsi-iskos** 1 kpl 5,8 g
Pala valkoista, hieman rakeista kvartsia.
Mitat 30 x 26 x 4 mm.
x=6713595,603 y=242477,737 z=23,709
- 55. Kvartsi-iskos** 1 kpl 1,3 g
Valkoista rakeista kvartsia.
Mitat 16 x 16 x 8 mm.
x=6713595,253 y=242477,662 z=23,733
- 56. Kvartsi-iskos** 1 kpl 3,4 g
Sameaa valkoista kvartsia.
Mitat 25 x 13 x 10 mm.
x=6713591,086 y=242475,549 z=23,628
- 57. Kvartsi-iskos** 1 kpl 0,3 g
Siru valkoista kvartsia.
Mitat 10 x 8 x 3 mm.
Hajalöytö.
- 58. Kvartsi-iskos** 1 kpl 11,5 g
Kiiltävä, valkoinen pitkänomainen kvartsikappale läheltä mustaa maaläikkää M008B. Hyvälaatuista valkoista kvartsia, toisella pitkällä sivulla vierekkäisiä aaltomaisia murtumakohtia.
Mitat 51 x 18 x 10 mm.
Hajalöytö
- 59. Palanut luu** 1 kpl 0,1 g
Mitat 7 x 3 x 1 mm.
x=6713590,129 y=242480,807 z=23,55
- 60. Astialasi** 1 kpl 2,9 g
Koboltinsininen, hieman sulanut astialasin pala. Pinnalla nähtävissä kolme vaakasuoraa uraa ja urien alla pieniä kuoppia rivissä. Historiallinen aika.
Mitat 28 x 16 x 6 mm.
x=6713594,835 y=242480,182 z=23,681

KERROS M002/M008

- 61. Keramiikka** 1 kpl 0,5 g
Saviastian reunapala. Profiili suora. Saviaines vaaleanruskeaa, sekoitteena maasälpää. Ulkopintaa säilynyt, pinta siloiteltu ja mahdollisesti taipuu reunan päällystäksi, sisäpinta puuttuu.
Mitat 11 x 9 x 3 mm
x=6713591,369 y=242477,409 z=23,621

- 62. Keramiikka** 1 kpl. 2,2 g
Saviastian reunapala. Saviaines vaaleanruskeaa, sekoite hienojakoista.
Ulkopinta säilynyt ja silattu, pienen kohovyön jälkeen taipuu reunan
päällystäksi, sisäpinta puuttuu. Morbyn keramiikkaa?
Mitat 21 x 18 x 8 mm.
x=6713589,713 y=242480,284 z=23,541
- 63. Keramiikka** 1 kpl 2,1 g
Saviastian kylkipala, ulkopinta säilynyt. Saviaines vaalean ruskeaa. Sekoite
karkeaa kvartsia ja maasälpää. Murtopinta paikoin mustaa savea.
Mitat 25 x 12 x 4 mm.
x=6713591,112 y=242477,369 z=23,632
- 64. Keramiikka** 1 kpl 1,0 g
Saviastian ulkopinnan kylkipala Saviaines vaalean ruskeaa, palan
ulkopinnalla horisontaalit vaakaviivat. Sekoitteena maasälpää. Huokoinen
savimassa.
Mitat 14 x 17 x 5 mm
x=6713590,958 y=242476,941 z=23,627
- 65. Keramiikka** 1 kpl 6,3 g
Saviastian kylkipala. Saviaines vaalean ruskeaa. Sekoitteena kvartsia ja
maasälpää. Mahdollisesti Morbyn keramiikkaa.
Mitat 30 x 20 x 10 mm.
x=6713592,145 y=242476,225 z=23,761
- 66. Keramiikka** 1 kpl 3,5 g
Saviastian kylkipala. Saviaines ruskeaa, sekoitteena melko karkeaa
kivimurska, mm. maasälpää. Sisäpinta musta.
Mitat 21 x 29 x 6 mm.
x=6713595,563 y=242477,904 z=23,754
- 67. Keramiikka** 1 kpl 0,7 g
Saviastian kylkipala. Sekoite hienojakoista, tunnistettavissa palanutta luuta.
Tummanharmaa, huokoinen savimassa.
Mitat 15 x 15 x 3 mm
x=6713592,349 y=242476,17 z=23,716
- 68. Keramiikka** 1 kpl. 1,6 g
Saviastian kylkipala. Sekoite karkeaa kivimurskaa.
Mitat 19 x 15 x 4 mm.
x=6713587,855 y=242479,329 z=23,494
- 69. Kivilaji-iskos** 1 kpl 2,8 g
Vaaleanharmaata porfyriittia.
Mitat 25 x 16 x 8 mm.
x=6713591,08 y=242477,105 z=23,632
- 70. Kivilaji-iskos** 1 kpl 26,1 g
Harmaa, aavistuksen punertavaa porfyriittia.
Mitat 63 x 33 x 12 mm.
x=6713593,715 y=242479,782 z=23,633

KM 41404

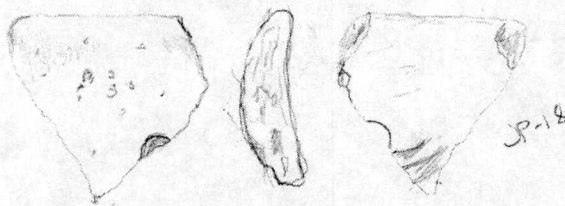
Turku Riihivainio

KM 41404

- 71. Kvartsi-iskos** 1 kpl 1,4 g
Pieni, pohjakaavaltaan kolmoimainen ja hieman harjallinen pala valkoista kvartssia.
Mitat 20 x 13 x 7 mm.
x=6713593,52 y=242476,565 z=23,75
- 72. Kvartsi-iskos** 1 kpl 0,1 g
Pieni valkoinen kvartsin pala.
Mitat 6 x 5 x <1 mm.
x=6713589,558 y=242477,616 z=23,581
- 73. Palanut luu** 1 kpl <0,1 g
Mitat 7 x 4 x 1 mm.
x=6713590,03 y=242480,526 z=23,557

KERROS M008

- 74. Keramiikka** 1 kpl 5,0 g
Saviastian reunapala. Profiililtaan suunreuna hieman sisäänpäin kääntyvä. Saviaines ruskeaa, palan ulkopinta hieman tummunut. Sekoitteena maasälpää ja kivimurskaa. Toisella murtopinnalla erottuu koristekuopan reunaa 1½ cm astian yläreunasta.
Mitat 22 x 26 x 6 mm.
x=6713589,499 y=242477,764 z=23,578



KM 41404:74

- 75. Keramiikka** 1 kpl 1,7 g
Saviastian kylkipala. Saviaines vaaleanruskeaa, sekoitteena maasälpää. Sisäpinta säilynyt.
Mitat 24 x 15 x 4 mm.
x= 6713589,731 y=242478,075 z=23,562
- 76. Keramiikka** 1 kpl 0,6 g
Saviastian kylkipala. Saviaines vaaleanruskeaa. Toinen pinta tummunut. Sekoitteena maasälpää. Huokoinen savimassa.
Mitat 17 x 14 x 4 mm.
x= 6713591,044 y=242476,239 z=23,653
- 77. Keramiikka** 2 kpl 0,7 g
Kaksi pientä astian kylkipalaa, murtopintapinta tuore ja palat sopivat yhteen. Saviaines vaalean ruskeaa, sekoitteena maasälpää. Sisäpinta säilynyt ja sillä erottuu naarmutusta.
Mitat isompi pala 12 x 11 x 4 mm.
x=6713594,682 y=242479,862 z=23,674

- 78. Keramiikka** 1 kpl 0,2 g
Pieni saviastian tummunut kylkipala.
Mitat 10 x 7 x 1 mm.
x= 6713592,896 y=242476,387 z=23,728
- 79. Keramiikka** 1 kpl 21,8 g
Saviastian kylkipala. Palan ulkopinnalla keskellä halk. 4 mm matala kuoppa, joka irronneen sekoiterakeen aiheuttama. Sekoitteena hienojakoista maasälpää ja kvartsia. Ulkopinnalla erottuu huonosti matalia vierekkäisiä painanteita, ns. imitoitua tekstiilipainannetta. Kiukaisten kulttuuri.
Mitat 60 x 36 x 7 mm.
x=6713589,756 y=242477,901 z=23,624
- 80. Keramiikka** 1 kpl 0,6 g
Pieni kulunut saviastian pala. Saviaines vaalean ruskeaa, sekoitteena maasälpää. Hienojakoinen saviaines, siloiteltu pinta, voi olla myös palanutta savea.
Mitat 14x 12 x 6 mm.
x=6713593,186 y=242480,919 z=23,576
- 81. Keramiikka** 2 kpl 0,2 g
Kaksi pientä yhteensopivaa saviastian palaa. Saviaines tumman harmaata. Sekoitteena maasälpää. Löytyneet "purouomasta".
Mitat (isompi pala) 9 x 7 x 2 mm.
x=6713593,332 y=242481,259 z=23,535
- 82. Keramiikka** 1 kpl 1,5 g
Saviastian kylkipala, sisäpinta säilynyt ja sillä vahvaa samansuuntaista uritusta. Tumman harmaa saviaines. Sekoitteena kvartsia ja maasälpää.
Mitat 24 x 13 x 5 mm.
x=6713592,991 y=242482,703 z=23,478
- 83. Keramiikka** 1 kpl 1,2 g
Saviastian kylkipala. Saviaines ruskeaa. Ulkopinta puuttuu, sisäpinnalla kulkee horisontaaleja uria. Sekoitteena maasälpää.
Mitat 17 x 20 x 4 mm.
x=6713592,991 y=242482,703 z=23,478
- 84. Keramiikka** 1 kpl 1,4 g
Saviastian kylkipala, ulkopinta vaaleanruskea, sisäpuoli tumman harmaa. Kummallakin pinnalla näkyy muutama ohut naarmu. Tiivis savimassa, jokunen mineraalirae sekoitteena.
Mitat 17 x 12 x 7 mm.
x=6713592,991 y=242482,703 z=23,478
- 85. Keramiikka** 1 kpl 0,5 g
Pieni saviastian kylkipala. Saviaines tumman ruskeaa, sekoitteena maasälpää. Huokoinen massa. Löytynyt "purouomasta"
Mitat 14 x 8 x 4 mm.
x= 6713593,802 y=242482,915 z=23,544

- 86. Kiviesine?** 1 kpl 8,2 g
Rakeista kivilajia (hienojakoinen hiekkakivi?) oleva kappale, jonka yksi taho hiottu.
Mitat 28 x 26 x 13 mm.
x=6713593,47 y=242476,745 z=23,759
- 87. Kiviesine?** 1 kpl 92,2 g
Litteä punaisen hiekkakiven kappale, jonka toisella pinnalla on pieniä hioutuneita alueita, muuten pinta karkeahko. Hioinkivi?
Mitat 60 x 56 x 12 mm.
x=6713593,345 y=242481,817 z=23,514
- 88. Kivilaji-iskos** 1 kpl 1,8 g
Ruskeanharmaa pala porfyriittia.
Mitat 20 x 15 x 8 mm.
x=6713588,578 y=242479,293 z=23,526
- 89. Kivilaji-iskos** 1 kpl 4,1 g
Terävsärmäinen litteä pala mahdollisesti oliviinidiabaasia.
Mitat 27 x 25 x 4 mm.
x=6713591,09 y=242475,84 z=23,711
- 90. Kivilaji-iskos** 1 kpl 15,8 g
Harmaata rakeista kiveä. Voi olla myös kuumuuden rikkoma.
Mitat 52 x 25 x 10 mm.
x=6713591,245 y=242476,524 z=23,675
- 91. Kivilaji-iskos** 1 kpl 2,4 g
Harmaata porfyriittia.
Mitat 12 x 7 x 3mm.
x=6713593,484 y= 242476,369 z=23,788
- 92. Kivilaji-iskos** 1 kpl 0,3 g
Pieni pala harmaata porfyriittia.
Mitat 13 x 7 x 4 mm.
x=6713585,738 y=242476,928 z=23,428
- 93. Kivilaji-iskos** 1 kpl 1,8 g
Harmaata porfyriittia.
Mitat 23 x 17 x 4 mm.
x=6713593,304 y=242480,542 z=23,559
- 94. Kivilaji-iskos** 1 kpl 0,3 g
Vaaleanruskeaa porfyriittia.
Mitat 14 x 10 x 1 mm.
x=6713592,991 y=242482,703 z=23,478
- 95. Kvartsiydin** 1 kpl 15,3 g
Valkoista rakeista kvartssia, josta isketty säleitä. Iskuarvet erottuvat kannassa.
Mitat 44 x 23 x 9 mm.
x=6713593,346 y=242480,746 z=23,558

KM 41404

Turku Riihivainio

KM 41404

- 96. Kvartsi-iskos** 1 kpl 21,1 g
Harmaanvalkoista rakeista ja paikoin läpikuultavaa kvartsia.
Mitat 37 x 27 x 20 mm.
x=6713590,372 y=242475,671 z=23,613
- 97. Kvartsi-iskos** 1 kpl 3,4 g
Harmahtavanruskea teräväsärnäinen kvartsin kappale.
Mitat 15 x 15 x 8 mm.
x=6713589,635 y=242477,477 z=23,597
- 98. Kvartsi-iskos** 1 kpl 0,6 g
Valkoista sameaa kvartsia.
Mitat 10 x 9 x 5 mm.
x=6713590,818 y=242475,477 z=23,684
- 99. Kvartsi-iskos** 1 kpl 0,8 g
Valkoista, läpikuultavaa kvartsia.
Mitat 13 x 15 x 5 mm.
x=6713584,778 y=242476,449 z=23,441
- 100. Kvartsi-iskos,** 1 kpl 0,5 g
Valkoista läpikuultavaa kvartsia.
Mitat 13 x 10 x 4 mm.
x=6713593,369 y=242480,13 z=23,625

KERROS M008A

- 101. Keramiikka** 1 kpl 3,1g
Saviastian kylkipala. Saviaines vaalean harmaanruskea. Sisäpinta osittain tummunut, ulkopinta lohjennut pois. Sekoitteena maasälpää. Huokoinen savimassa. Kiiltäväksi patinoitunut.
Mitat 26 x 22 x 6 mm.
x=6713589,41 y=242475,748 z=23,567
- 102. Keramiikka** 1 kpl 0,8 g
Saviastian kylkipala. Saviaines vaalean harmaanruskea. Ulkopinta lohjennut pois. Sekoitteena maasälpää. Huokoinen savimassa. Kiiltäväksi patinoitunut.
Mitat 18 x 13 x 4 mm.
x=6713589,428 y=242475,636 z=23,542
- 103. Keramiikka** 1 kpl 0,8 g
Saviastian kylkipala. Saviaines vaalean ruskea. Ulkopinta lohjennut pois. Sekoitteena maasälpää. Kiiltäväksi patinoitunut.
Mitat 13 x 8 x 3 mm.
x=6713589,533 y=242475,602 z=23,572

KERROS M008H

104. Keramiikka

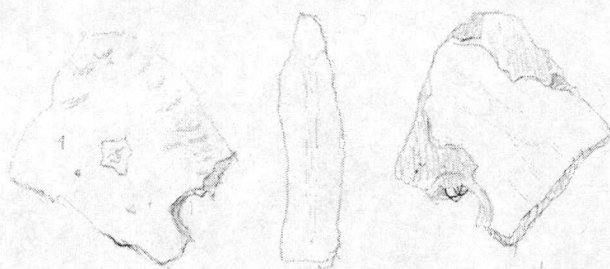
1 kpl

7,2 g

Saviastian reunapala. Saviaines vaalean ruskea. Sisäpinta harmahtava, pystysuunnassa ristikkäin naarmutettu. Ulkopinnassa pienikokoisten matalien painanteiden rivi heti reunan alapuolella. Reunan ja painannerivin alapuolella seinämän läpi painettu reikä. Sekoitteena kvartssia ja maasälpää, sekoitetta paljon että tuntuu karkealta. Todennäköisesti kiukaisten keramiikkaa.

Mitat 28 x 27 x 7 mm.

x=6713590,51 y=242478,148 z=23,457

**105. Keramiikka**

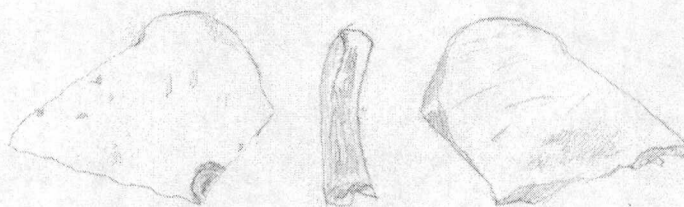
1 kpl

5,9 g

Saviastian reunapala. Reunaa säilynyt vain noin sentin matkalla ja se on pyörästetty. Saviaines vaaleanruskea, sekoitteena hiekkaa. Sisäpinta tummunut. Noin 2 cm reunana alapuolella on ulkopinnassa pyöreä kuoppa, jonka pohjalla on kohouma. Siitä sentin päässä on toisen reiän reunaa.

Mitat 36 x 23 x 7 mm.

x=6713590,266 y=242478,068 z=23,568

**106. Keramiikka**

1kpl

15,0 g

Saviastian kylkipala, joskin ulkopinta taipuu palan reunassa niim että kyseessä voi olla myös reunapala. Saviaines harmaanruskea. Sisäpinta osittain lohjennut pois, jäljellä olevassa pinnassa vaakanaarmutusta. Ulkopinnassa sekoitepartikkelin jättämä kuoppa ja ilmeisesti heikkoa painannekoristelua ("tekstiilipainanne"). Sekoitteena maasälpää ja hienojakoista hiekkaa.

Mitat 45 x 33 x 8 mm.

x=6713590,757 y=242477,949 z=23,596

- 107. Keramiikka** 1 kpl 1,4 g
Saviastian kylkipala, hieman ulkopintaa jäljellä. Saviaines vaaleanruskea. Sisäpinta lohjennut pois ja pala hyvin kulunut. Sekoitteena maasälpää. Mitat 17 x 15 x 4 mm.
x=6713591,086 y=242478,035 z=23,612
- 108. Keramiikka** 1 kpl 11,2 g
Saviastian kylkipala. Saviaines vaaleanruskea. Sisäpinnassa ristikkäistä naarmutusta. Ulkopinnassa imitoitua tekstiilipainannetta ja epämääräinen kuoppa, joka kuitenkin on selkeästi osa koristelua. Sekoitteena maasälpää ja hienojakoista hiekkää. Mitat 45 x 28 x 8 mm.
x=6713590,684 y=242477,933 z=23,565
- 109. Keramiikka** 1 kpl 9,8 g
Ssaviastian kylkipala. saviaines vaaleanruskea. Sisäpinta tummunut. Ulkopinnassa imitoitua tekstiilipainannetta. Sekoitteena maasälpää ja hienoa hiekkää. Mitat 36 x 28 x 7 mm.
x=6713590,911 y=242477,933 z=23,502
- 110. Keramiikka** 1 kpl 3,7 g
Saviastian kylkipala. Saviaines vaalea harmaanruskea. Sisäpinta tummunut, osittain ruskeaksi värjäytynyt ja sillä mahdollisesti on karstaa. Ulkopinta lohjennut lähes kokonaan pois. Sekoitteena maasälpää. Mitat 25 x 22 x 7 mm.
x=6713590,266 y=242478,068 z=23,568
- 111. Keramiikka** 2 kpl 4,7 g
Saviastian kylkipaloja. Saviaines vaaleanruskea. Toisessa palassa sisäpinta tummunut, toisesta sisäpinta lohjennut pois. Sekoitteena maasälpää ja hienoa hiekkää. Mitat 23 x 17 x 7 mm; 22 x 16 x 5 mm.
x=6713590,604 y=242477,916 z=23,542
- 112. Keramiikka,** 1 kpl 10,2 g
Saviastian kylkipala. Saviaines vaaleanruskea. Sisäpinnassa ristikkäistä naarmutusta. Ulkopinnassa ns. matalaa imitoitua tekstiilipainannetta. Sekoitteena maasälpää ja kvartsia sekä hienojakoista hiekkää. Mitat 41 x 29 x 7 mm.
x=6713590,758 y=242477,984 z=23,528
- 113. Kiviesine?** 2 kpl 333,1 g
Kahteen osaan katkennut hiekkakivinen makrokaavin. Yhdellä sivulla luontaista pintaa, muut pinnat lohkottu iskemällä. Mitat 97 x 66 x 36 mm.
x= 6713590,846 y=242478,014 z=23,462
- 114. Kiviesine** 1 kpl 14,5 g
Hiekkakivinen hioimen katkelma. Mitat 41 x 28 x 9 mm.
x= 6713591,518 y=242478,26 z=23,471

KM 41404

Turku Riihivainio

KM 41404

115. Kivilaji-iskos 1 kpl 8,0g
Lohkopintainen pala punaista hiekkakiveä, yksi pinta luontainen.
Mitat 29 x 23 x 9 mm.
x=6713590,852 y=242478,171 z=23,469

116. Kvartsi-iskos 1kpl 4,4g
Litteä pala rakeista valkoista kvartsia.
Mitat 31 x 23 x 6 mm.
x= 6713591,097 y=242477,976 z=23,558

KERROS M009

117. Keramiikka 1 kpl 4,0 g
Saviastian reunapala, vaaleanruskea savimassa. Pala on tasapolttoinen, läpipalanut, suoraseinäisestä astiastia. Reunan ulkopuolella on paksunnos
Mitat 28 x 20 x x 7 mm
X=6713590,101 y=242485,912 z=23,548
Maanäytteestä M9/1

118. Keramiikka 1 kpl 3,6 g
Saviastian reunapala, pinta patinoitunut. Saviaines ruskea. Reuna suora.
Ulkopinnassa horisontaalia naarmutusta.
Mitat 31 x 25 x 6 mm.
x=6713590,37 y=242485,83 z=23,521



119. Keramiikka 4 kpl 24,0 g
Saviastian reunapaloja. Reuna suora. Saviaines ruskea. Säilyneissä pinnoissa horisontaalia ja viistoa naarmutusta. Sekoitteena kvartsia ja maasälpää. Patinoituneet. Kaksi paloista sopii yhteen.
Mitat 4,5 x 3,5 x 8 mm; 24 x 21 x 7 mm; 24 x 20 x 6 mm; 19 x 11 x 7 mm.
x=6713590,232 y=242486,121 z=23,522



120. Keramiikka 2 kpl 4,3 g
 Saviastian reunapaloja 2 kpl. Vaaleanruskea savimassa. Reunan päällys tasainen, ainakin ulkopinnalla voimakasta naarmutusta Sekoite kvartssia ja maasälpää.
 Suuremman mitat 33 x 13 x 9 mm.
 X=6713590,392 y=242486,062 z=23,527
 M009 itälaidasta, maanäytteestä M9/5.

121. Keramiikka 1 kpl 20,3 g
 Saviastian kylkipala. saviaines ruskea. Sisäpinnassa horisontaalia, ulkopinnassa viistoa ristikkäistä naarmutusta. Sekoitteena kvartssia ja maasälpää.
 Mitat 59 x 47 x 8 mm.
 x=6713590,111 y=242486,217 z=23,548



Ka. 2000.001

122. Keramiikka 1 kpl 4,5 g
 Saviastian kylkipala. saviaines ruskea. Ulkopinnassa horisontaalia naarmutusta. Sisäpinta lohjennut pois. Sekoitteena kvartssia ja maasälpää.
 Mitat 36 x 29 x 4 mm.
 x=6713590,043 y=242485,319 z=23,523

123. Keramiikka 1 kpl 4,0 g
 Saviastian kylkipala. Saviaines ruskea, sekoite karkeaa kivimurskaa. Sisäpinnassa horisontaalia naarmutusta. Ulkopinnassa ohuet, ristikkäiset naarmut.
 Mitat 26 x 24 x 6 mm.
 x= 6713590,013 y=242485,502 z=23,52

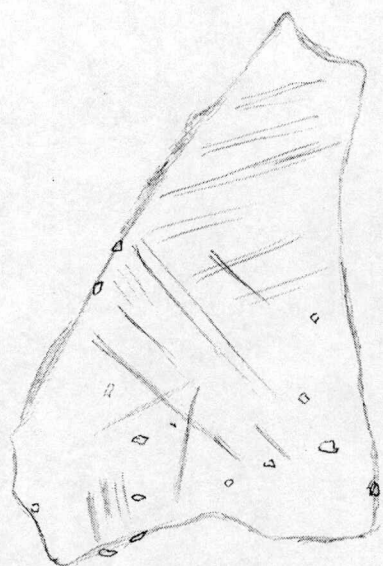
124. Keramiikka 10 kpl 25,2 g
 Saviastian kylkipaloja. Saviaines ruskea. Säilyneissä pinnoissa horisontaalia ja viistoa naarmutusta. Sekoitteena kvartssia ja maasälpää.
 Mitat 37 x 32 x 6 mm; 35 x 23 x 8 mm; 31 x 22 x 6 mm; 30 x 19 x 5 mm; 20 x 14 x 5 mm; 21 x 15 x 5 mm; 20 x 11 x 4 mm; 14 x 9 x 3 mm; 11 x 9 x 2 mm; 9 x 6 mm.
 x=6713590,058 y=242485,629 z=23,52

125. Keramiikka 3 kpl 8,2 g
 Saviastian kylkipaloja. Saviaines ruskea, sekoite karkeaa kivimurskaa.
 Suurimman palan säilyneessä sisäpinnassa horisontaalia naarmutusta.
 Mitat 31 x 24 x 6 mm; 20 x 18 x 8 mm; 17 x 15 x 8 mm.
 x=6713590,011 y=242485,916 z=23,541

126. Keramiikka 4 kpl 15,6 g
 Saviastian kylkipaloja. Saviaines ruskea. Säilyneissä pinnoissa
 horisontaalia ja viistoa naarmutusta. sekoitteena kvartsia ja maasälpää.
 Mitat 43 x 25 x 8 mm; 34 x 22 x 7 mm; 26 x 19 x 3 mm; 12 x 12 x 3 mm.
 x=6713590,199; y= 242486,019 z=23,56

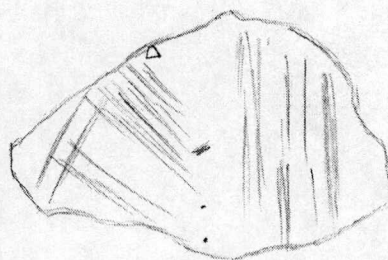
127. Keramiikka 12 kpl 6,6 g
 Saviastian pieniä kylkipaloja. Saviaines ruskea. Pinnat puuttuvat
 suurimmasta osasta. Säilyneissä pinnoissa horisontaalia ja viistoa
 naarmutusta.
 Mitat 21 x 19 x 4 mm; 17 x 15 x 3 mm; 13 x 11 x 2 mm; 16 x 12 x 5 mm; 14
 x 9 x 2 mm; 18 x 8 x 4 mm; 11 x 8 x 4 mm; 20 x 13 x 4 mm; 10 x 9 x 3 mm;
 11 x 6 x 2 mm; 12 x 9 x 3 mm; 11 x 8 mm.
 x=6713590,014 y=242486,282 z=23,516

128. Keramiikka 2 kpl 53,7 g
 Saviastian kylkipaloja. Saviaines ruskea. Kummassakin pinnassa
 horisontaalia ja viistoa naarmutusta, paikoin päällekkäin. Sekoitteena
 kvartsia ja maasälpää.
 Mitat 81 x 52 x 10 mm; 48 x 34 x 10 mm.
 x= 6713590,075 y=242486,157 z=23,513



KM 41404 : 128

JJ-18

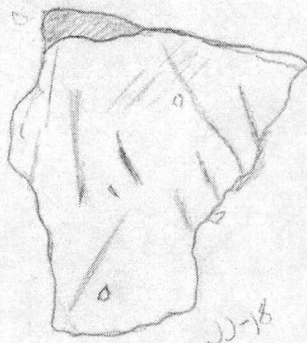


KM 41404 : 128

JJ-18

129. Keramiikka 10 kpl 37,9 g
 Saviastian kylkipaloja. Saviaines ruskea. Viidessä palassa pinnassa horisontaalia ja viistoa naarmutusta. Osassa paloista puuttuvat pinnat. Sekoitteena melkoa karkearakeista kvartsia ja maasälpää.
 Mitat 44 x 32 x 11 mm; 31 x 30 x 8 mm; 38 x 23 x 6 mm; 27 x 17 x 6 mm; 27 x 22 x 4 mm; 23 x 17 x 8 mm; 22 x 17 x 5 mm; 19 x 17 x 3 mm; 19 x 17 x 4 mm; 18 x 12 x 4 mm.
 x= 6713590,104 y=242486,062 z=23,508

130. Keramiikka 1 kpl 20,0 g
 Saviastian kylkipala. Saviaines ruskea. Molemmissa pinnoissa horisontaalia ja viistoa naarmutusta. Sekoitteena kvartsia ja maasälpää.
 Mitat 50 x 42 x 9 mm.
 x= 6713590,157 y=242485,961 z=23,511



KM 41404 : 130

131. Keramiikka 3 kpl 18,1 g
 Saviastian kylkipaloja, pinta patinoitunut. Saviaines ruskea. Kahdessa palassa pinnassa horisontaalia ja ristikkäistä naarmutusta, kolmannessa palassa pinnat lohjenneet pois. Sekoitteena karkearakeista kvartsi- ja maasälpämurskaa.
 Mitat 35 x 28 x 8 mm; 31 x 24 x 13 mm; 28 x 23 x 6 mm.
 x= 6713590,067 y=242485,653 z=23,514

132. Keramiikka 5 kpl 10,6 g
 Saviastian kylkipaloja. Saviaines ruskea. Kaksi paloista sopii yhteen. Säilyneissä pinnoissa horisontaalia ja viistoa naarmutusta. Sekoitteena kvartsia ja maasälpää.
 Mitat 27 x 24 x 7 mm; 21 x 13 x 5 mm; 20 x 19 x 5 mm; 16 x 16 x 7 mm; 16 x 10 x 6 mm.
 x=6713590,069 y=242485,877 z=23,511

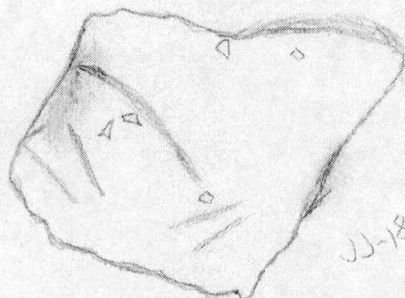
133. Keramiikka 3 kpl 10,0 g
 Saviastian kylkipaloja. Saviaines ruskea. Isoimman palan ulkopinnassa naarmutusta. Sekoitteena kvartsia ja maasälpää.
 Mitat 34 x 26 x 9 mm; 13 x 9 x 2 mm; 10 x 8 x 2 mm.
 x= 6713590,028 y=242485,994 z=23,507

134. Keramiikka 3 kpl 10,1 g
Saviastian kylkipaloja, pinta patinoitunut. Saviaines ruskea. Säilyneissä pinnoissa ristikkäistä naarmutusta. Sekoitteena kvartsia ja maasälpää.
Mitat 29 x 27 x 5 mm; 31 x 18 x 8 mm; 19 x 18 x 7 mm.
x= 6713590,028 y=242485,764 z=23,513

135. Keramiikka 1 kpl 11,5g
Saviastian kylkipala. Saviaines ruskea. Ulkopinnassa horisontaalia naarmutusta. Sisäpinta lohjennut pois. Sekoitteena kvartsia ja maasälpää.
Mitat 36 x 30 x 10 mm.
x= 6713590,297 y= 242485,477 z=23,51

136. Keramiikka 2 kpl 8,6 g
Saviastian kylkipaloja. Saviaines ruskea. Isomman palan pinnassa kaksi kärjekästä rinnakkaista painanetta. Sekoitteena kvartsia ja maasälpää.
Mitat x=33 x 26 x 10 mm; 24 x 19 x 7 mm.
x=6713590,37 y=242485,83 z=23,521

137. Keramiikka 8 kpl 26,9 g
Saviastian kylkipaloja. Saviaines ruskea. Säilyneissä pinnoissa horisontaalia ja viistoa naarmutusta. Sekoitteena kvartsia ja maasälpää.
Mitat 45 x 44 x 10 mm; 21 x 16 x 8 mm; 18 x 16 x 4 mm; 18 x 14 x 4 mm; 19 x 13 x 4 mm; 19 x 14 x 4 mm; 17 x 15 x 4 mm; 18 x 14 x 7 mm.
x=6713590,232 y=242486,121 z=23,522



KM 41404 : 137

138. Keramiikka 7 kpl 33,4 g
Puhdistamaton keramiikka. Lipidianalyysiin.
x=6713590,146 y=242486,314 z=23,523

139. Keramiikka, 1kpl 50,5 g
Puhdistamaton keramiikka. Lipidianalyysiin.
x=6713590,437 y=242486,352 z=23,546

140. Keramiikka 5 kpl 101,8 g
Puhdistamaton keramiikka. Lipidianalyysiin.
x=6713590,262 y=242486,231 z=23,528

KM 41404

Turku Riihivainio

KM 41404

- 141. Keramiikka** 4 kpl 95,3 g
Isoja puhdistamattomia paloja. Lipidianalyysiin.
x=6713590,4 y=242485,922 z=23,536
- 142. Keramiikka** 6 kpl 26,4 g
Saviastian kylkipaloja, pinta patinoitunut. Saviaines ruskea.
Kolmen palan pinnoissa horisontaalia naarmutusta, suurimman
sisäpinnassa myös viistoa naarmutusta. Sekoitteena kvartsia
ja maasälpää.
Mitat 46 x 37 x 8 mm; 30 x 26 x 7 mm; 26 x 21 x 10 mm;
25 x 22 x 9 mm; 8 x 8 x 9 mm.
x=6713590,238 y=242485,971 z=23,534
- 143. Keramiikka** 1 kpl 8,9 g
Puhdistamaton keramiikka. Lipidianalyysiin.
x=6713590,533 y=6713590,533 z=242486,115 z=23,513
- 144. Keramiikka** 1 kpl 21,7 g
Puhdistamaton keramiikka, jossa näyttää olevan kuoppa- ja urakoristelua.
Lipidianalyysiin.
x=6713590,501 y=242486,346 z=23,524
- 145. Keramiikka** 7 kpl 30,9 g
Saviastian kylkipaloja. Saviaines ruskea. Viidessä isommassa palassa
horisontaalia ja viistoa naarmutusta. Paloista toinen pinta lohjennut pois.
Sekoitteena kvartsia ja maasälpää.
Mitat 53 x 48 x 8 mm; 28 x 25 x 6 mm; 27 x 26 x 3 mm; 29 x 19 x 8 mm; 25
x 17 x 4 mm; 9 x 7 x 3 mm; 10 x 5 x 2 mm.
x= 6713590,353 y= 242486,273 z= 23,5
- 146. Keramiikka** 1 kpl 5,9 g
Saviastian kylkipala. Saviaines ruskea. Pinnoissa viistoa naarmutusta.
Sekoitteena kvartsia ja maasälpää.
Mitat 28 x 22 x 9 mm.
x=6713590,259 y=242486,173 z=23,488
- 147. Keramiikka** 1 kpl 3,7 g
Saviastian kylkipala. Saviaines ruskea. Ulkopinnassa kahdessa rivissä
kissantassupainanteita. Sisäpinta lohjennut pois, ulkopinta patinoitunut.
Sekoitteena hyvin karkeaa kivimurskaa.
Mitat 33 x 23 x 6 mm.
x= 6713590,219 y=242486,337 z=23,462



- 148. Keramiikka** 3 kpl 8,7 g
Saviastian kylkipaloja, suurimmassa säilinyt molemmat pinnat, pienemmissä vain toinen. Toisen pienen palan ulkopinnalla voimakasta uritusta/naarmutusta. Suurimassa karkeaa kivisekoitetta.
Mitat suurin pala 3,5 x 2,7 x 0,9 cm.
X=6713590,101 y=242485,912 z=23,548.
Maanäytteestä M9/1.
- 149. Keramiikka** 1 kpl 12,2 g
Saviastian kylkipala. Vaaleanruskea savimassa, molemmat pinnat säilyneet, läpipalanut, molemilla pinnoilla naarmutusta. Ulkopinnalla makrofossiilitutkijan mukaan näkyvissä putkilokasvin varren rakenne.
Mitat 4 x 3,3 x 1 cm.
x=6713590,432 y=242486,041 z=23,484.
Maanäytteestä M9/6
- 150. Keramiikka** 8 kpl 18,2 g
Saviastian kylkipaloja. Palojen pinnalla näkyvissä voimakasta naarmutusta, suurimmassa lisäksi kaksi matalaa koristepainannetta. Sekoite kvartsia ja maasälpää.
Mitat suurin 33 x 26 x 9 mm.
X=6713590,392 y=242486,062 z=23,527
Maanäytteestä M9/5.
- 151. Kvartsi-iskos** 1 kpl 4,2 g
Valkoista hyvälaatuista kvartsia.
Mitat 27 x 19 x 7 mm.
x=6713590,473 y=242486,503 z=23,506
- 152. Kvartsi-iskos** 1 kpl 8,3 g
Lohkopintainen pala rakeista valkoista kvartsia, mahdollisesti kuumuuden vaurioittama.
Mitat 2,1 x 2 x 1,1 cm.
X=6713590,101 y=242485,912 z=23,548
Maanäytteestä M9/1.

RAKENNE R003

- 153. Keramiikka** 1 kpl 25,0 g
Punasaviastian kylkipala, ulkopinta lasittamaton, sisäpinnalla ruskea lasite ja matalia vaakasuuntaisia kohovöitä.
Mitat 72 x 40 x 7 mm.
R003, kaivon SE-seinän ylimmän hirren alta.

RAKENNE R011

154. Keramiikka 3 kpl 3,5 g
 Saviastian kylkipaloja ilmeisesti kahdesta eri astiasta. Suurin ja pienin ovat ovat saviastian sisäpinnasta. Savimassa on huokoista ja sisäpinta mustaa. Paikoin karstoittunutta. Kolmas pala on vaaleanruskea, sileä ulkopinnan pala, tiivis savimassa, jossa on kivimurskaa sekoitteena.
 Mitat suurin pala 3,3 x 2 x 0,4 cm.
 X=6713591,665 y=242478,48 z=23,586
 Maanäytteestä R011/1

KERROS M002

155. Keramiikka 1 kpl 0,4 g
 Pieni saviastian kylkipala. Saviaines ruskea, toinen pinta tumma. Toinen pinta on lohjennut pois.
 Mitat 15 x 12 x 3 mm.
 X=6713595,348, Y=242477,637, Z=23,734

156. Kivilaji-iskos 1 kpl 52,0 g
 Pohjakaavaltaan kulumistapyörästetty nelikulmainen ja litteä pala harmaata porfyriitin kaltaista kiveä.
 Mitat 58 x 57 x 14 mm.
 X=6713593,867, Y=242482,432, Z=23,597

157. Kvartsi-iskos 1 kpl 24,5 g
 Valkoista rakeista kvartsia.
 Mitat 44 x 35 x 16 mm.
 X=6713595,458, Y=242477,355, Z=23,737

KERROS M009

158. Keramiikka 13 kpl 12,0 g
 Pieniä saviastian kylkipaloja. Saviaines harmaan ruskea, sekoitteena kvartsia. Paloista on säilynyt vain toinen puoli, jolla joissakin paloissa erottuu naarmutusta.
 Mitat suurin 28 x 22 x 6 mm, pienin 11 x 9 x 3 mm.
 x=6713590,019 y=242486,117 z=23,507
 Maanäytteestä M9/2

⁵⁹
160. Keramiikka 1 kpl 6,5 g
 Saviastian kylkipala, Saviaines harmaanruskea. Vain ulkopinta säilynyt ja sillä erottuu naarmutusta.
 Mitat 31 x 27 x 10 mm.
 Hajalöytö

AJOITUSNÄYTTEET

KERROS M008B

160. Hiilinäyte 8B/1

x=6713588,302 y=242477,232 z=23,539

Lähetetty osa ajoitettavaksi.

161. Hiilinäyte 8B/2

x=6713588,341 y=242477,193 z=23,537

KERROS M008C

162. Hiilinäyte 8C/1

x=6713591,607 y=242478,096 z=23,566

163. Hiilinäyte 8C/2

x=6713591,511 y=242478,136 z=23,522

164. Hiilinäyte 8C/3

x=6713591,614 y=242478,194 z=23,579

KERROS M008F

165. Hiilinäyte 8F/1

x=6713588,761 y=242479,616 z=23,484

166. Hiilinäyte 8F/2

x=6713588,859 y=242479,467 z=23,46

KERROS M009

167. Hiilinäyte M9/1

x=6713590,286 y=242485,739 z=23,537

168. Hiilinäyte M9/2

x=6713589,739 y=242485,857 z=23,534

169. Hiilinäyte M9/3

x=6713590,012 y=242486,019 z=23,528

170. Hiilinäyte M9/4

x=6713589,897 y=242486,465 z=23,529

RAKENNE RA011

171. Hiilinäyte R11/2

x=6713591,749 y=242478,196 z=23,552

Lähetetty osa ajoitettavaksi.

AJOITUSKELPOISTA HIILTÄ MAANÄYTTEISTÄ

172. Hiilinäyte M8A/1

x=6713589,658 y=242475,704 z=23,569

Lähetetty osa ajoitettavaksi.