

Kalmistolöytöjä, jotka otettiin talteen Eetu Sorvalin johtamassa Taipalsaaren Vaaterannan kivi-kautisen kalmiston ja asuinpaikan arkeologisessa valvontatyössä 17.–23.11.2015. Katso Eetu Sorvalin valvontaraportti Lahden kaupunginmuseon arkeologian yksikön arkistossa ja Museoviraston arkeologian osaston topografisessa arkistossa.

Diar. 4.12.2015

Luetteloimut HuK Päivi Repo

Hauta 1

Kerros 2

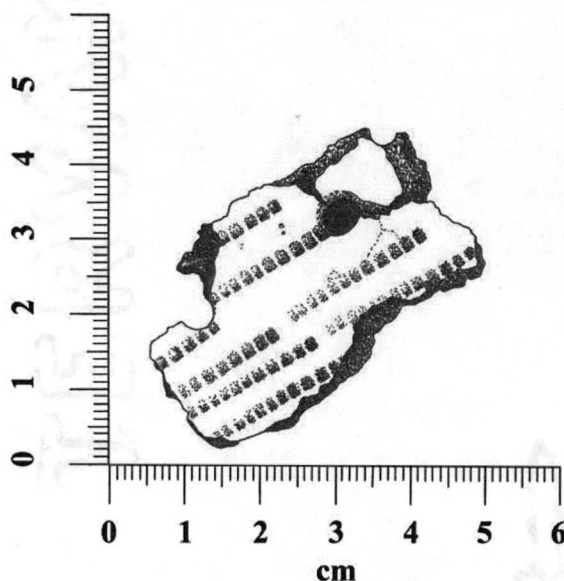
- 1** KAMPAKERAMIKKAA 3 kpl, 14,3 g
Suuriman mitat: 45 x 27 x 12 mm

Löydössä yksi isompi kylkipala ja kaksi pienempää palaa, jotka kaikki kuuluvat yhteen. Suurimman palan koko 45 x 30 x 12 mm. Palassa on jäljellä ulkopintaa, jossa on kampaleimavyöhykkeitä ja kuoppia. Kuoppien syvyys on n. 10 mm, eivätkä ne yllä seinämän läpi. Kuopat osuvat kampaleimojen päälle. Vaaleanruskean savimassan sekoitteena on karkeahkoa hiekkaa, jonka raekoko on n. 3 mm.

P: 6777967,07

I: 559488,41

Z: 81,00



Kerros 4

2 PIINUOLENKÄRKI 1 kpl, 7,1 g

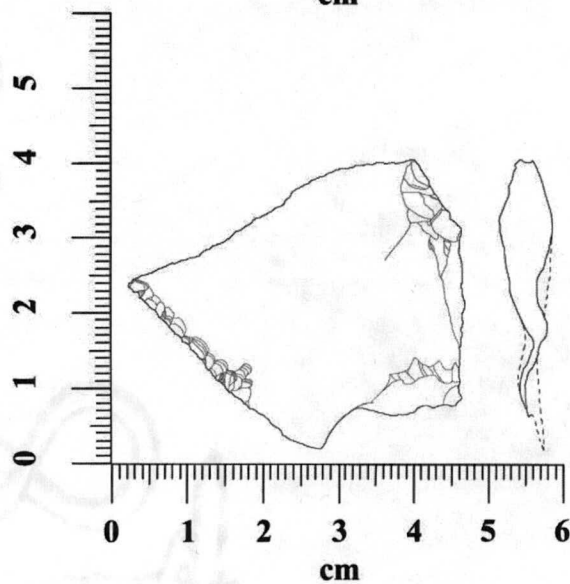
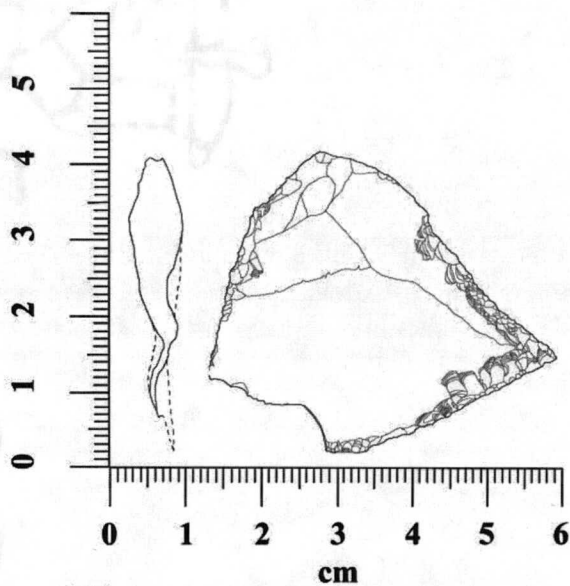
Mitat: 44 x 40 x 5 mm

Terässä retusointia molemmilla puolilla, toisella puolen retusoitu kärjen molemmat reunat, toisella puolen vain toinen reuna. Kärjen muoto on leveän lehtimäinen. Ruskean ja vaaleanruskean kirjavaa piitä.

P: 6777967,15

I: 559488,06

Z: 80,87



- 3 PUNAINEN KIVI 1 kpl, 1108 g
Mitat: 160 x 109 x 58 mm
Punainen, painava, todennäköisesti rautamalmia sisältävä kivi. Väriaine
haudassa todennäköisesti peräisin tästä kivistä. Kivi oli sijoitettu aivan
haudan eteläpäähän.

P: 6777967,14

I: 559488,25

Z: 80,93–80,87

(Koordinaatit ETRS-TM35FIN, N2000)