

Luettelo löydöistä, jotka otettiin talteen Sami Ranisen kaivauksilla Pirkkalan Pirkkalankylän historiallisella kyläpaikalla ja Tursiannotkon rautakautisella asuinpaikalla 21. - 25.9. 2015.

Aikaisemmat löydöt HM 3064:6, KM 18537, KM 23788, KM 24514, KM 27998, KM 28385, KM 31466, KM 31640, KM 32615, KM 37432, KM 38577, KM 39258, KM 39785, KM 39788.

Ks. Sami Ranisen kaivaukset Pirkanmaan maakuntamuseon arkistossa ja Museoviraston arkeologisessa keskusarkistossa.

Diar. 22.02.2016

Luetteloinut Sami Raninen. Ei-esineellinen luu luetteloiksi erikseen luettelon loppuun.

KERROS 0

1. Rautaesine

284,3 g

Saranarauta, taipunut. Noin 20 cm pitkä, leveys 23 - 35 mm. Päässä sipulinmuotoinen laajentuma, jonka keskellä suorakaiteenmuotoinen reikä. Punnittu konservoimattomana.



Kuva: Matti Arola.

2. Kupariesine

9,5 g

Pala kuparipeltiä, 1 mm paksua, taittunut/taitettu laskokselle. Pituus noin 5 cm.



Kuva: Matti Arola.

KERROS 2

x 5025 y 1000,8/1001, yksikkö C-KR1

3. Kiviesine

2,2 g

Pii (tuluspii), mustavalkoinen, sydämenmuotoinen, pituus 23 mm, paksuus enint. 6 mm.



Kuva: Matti Arola.

x 5026/5027 y 1002, yksikkö C-KR1

4. Astialasi, 1kpl

10,1 g

Tummanvihreää ilmakuplallista pullolasia, paksuus 2 mm. Pituus 55 mm.



Kuva: Matti Arola.

KERROS 3

x 5025 y 1002, yksikkö C-KR1

5. Rautaesine

7,9 g

Rautaniitti, pituus 40 mm, vartaan paksuus 6 mm, kantojen leveys 21 ja 11,5 mm.



Kuva: Matti Arola.

6. Astialasi, 1 kpl 1,4 g
Pieni pala tummanvihreää ilmakuplallista pullolasia, paksuus 2 mm. Pituus 22 mm.

x 5026/5027 y 1000,8/1001, yksikkö C-KR1

7. Palanutta savea, 9 kpl 14,8 g

x 5026/5027 y 1002, yksikkö C-KR1

8. Keramiikka, 1 kpl 6,3 g
Reunapala hienotekoista rautakaudentyypin keramiikkaa, punaista. Paksuus 5 mm. Laajuus 24 x 12 mm.

9. Keramiikka, 1 kpl 6,8 g
Pala rautakaudentyypin keramiikkaa, kaksi sormipainannetta, punertavaa. Paksuus 7 mm. Pituus 32 mm.

10. Iskos, 1 kpl 0,8 g
Pieni piin pala, muodoltaan piikkimäinen. Pituus 23 mm.

11. Astialasia, 5 kpl
2,2 g
Tummanvihreää pullolasia, paksuus 1,5 - 2 mm. Pituus 20 - 40 mm.

12. Palanut savi, 14 kpl 29,1 g

KERROS 4

x 5025 y 1002, yksikkö C-Y5

13. Iskos, 1 kpl <0,1 g
Hyvin pieni kvartsin pala.

14. Palanut savi, 4 kpl 9,9 g

x 5026/5027 y 1002, yksikkö C-Y5

15. Palanut savi, 1 kpl

2,8 g

KERROS 4/5

x 5025 y 1000,8/1001, yksikön C-Y8 pinta

16. Luu- tai sarviesine

28,6 g

Lusikka, täysin ehjä. Varren yläpinnassa pyöreämuotoista nauhapunoskoristelua, jossa nauhan sisällä kulkee kapeampi poikkiviivoitettu nauha. Pesän yläpinnassa heikosti erottuvaa nauhapunosta. Varren kantapuolella 15 porattua reikää kolmessa rivissä. Varren pituus 115 mm, leveys enint. 27 mm. Varren kaulaosan leveys kapeimmillaan 16,5 mm. Pesän laajuus 55 x 35 mm. Reikien halkaisija 1,5 - 2 mm varren yläpinnalla, 3 - 3,5 mm alapinnalla. Pesä matala, mutta kuitenkin kovera eikä tasainen. Pesä on varteen nähden noin 20 asteen kulmassa.

Tarkat koordinaatit x 5025,45 y 1001,58 z 83,56.



Kuvat: Ulla Moilanen.

17. Keramiikka, 1kpl

4,4 g

Kylkipala hienotekoista rautakaudentyyppin keramiikkaa, pikimustaa, molemmat pinnat ehjiä. Paksuus 5 mm. Laajuus 25 x 20 mm.

18. Keramiikka, 1kpl

4,5 g

Pohjapala karkeatekoista rautakaudentyyppin keramiikkaa, mustanharmaata, paksuus enint. 14 mm. Pituus 27 mm.

19. Saviesine

6,3 g

Savikiekonkatkelma, halkaisija 29 mm.



Kuva: Matti Arola.

20. Iskos, 1 kpl

4,3 g

Kvartsia.

21. Palanut savi, 3 kpl

9,9 g

KERROS 5

x 5025 y 1000,8/1001, yksikkö C-Y8/Y-1 (2012)

22. Keramiikka, 6 kpl

92,2 g

Rautakaudentyyppin karkeatekoista keramiikkaa, löydetty lounaisprofiilista C-PR6-puujäännöksen länsipään maatumeneen puuaineksen alta noin halkaisijaltaan 30 cm laajuiselta alalta profiloitu reunapala, paksuus 6 mm. Muiden palojen paksuus vaihtelee, enint. 8 mm. Isoin pala 70 x 60 mm.

Koordinaatit noin X 5025,0 - 5025,05 y 1000,9 - 1001,2.



Kuva: Matti Arola.

(Alarivissä toinen kappale oikealta katsottuna on luunpala alanumerosta :44).

x 5025 y 1000,8/1001, yksikkö C-Y8

23. Palanut savi, 1 kpl 7,9 g

x 5025 y 1002, yksikkö C-Y8:n ja sähkötolpan asennuksessa sekoittuneen maan rajalta

24. Rautaesine 47,7g

Suorakaiteenmuotoinen rautaesine (katkelma), mitat 55 x 17 x 9 mm.

Tarkat koordinaatit x 5025,95 y1002,04 z 83,55.

x 5025 y 1002, yksikkö C-Y8

25. Keramiikka, 3 kpl 17,6g

Rautakaudentyypin hienotekoista keramiikkaa, mustanharmaata. Toiseksi isoin pala on profiloitu reunapala. Paksuus 4 mm. Pienin pala 18 x 13 mm, toiseksi isoin pala 25 x 25 mm, isoin 40 x 30 mm.

Tarkat koordinaatit x 5025,10 y 1002,27 z 83,63

x 5026/5027 y 1001, yksikkö C-Y8

26. Luuesine 2,2 g

Hammas, jonka kaulassa kruunun yläpuolella veistetyltä vaikuttava lovi. Valokuvan perusteella esitetyn alustavan osteologisen arvion mukaan todennäköisesti naudan tai mahdollisesti hirven etuhammas; lovi todennäköisesti ei-patologinen (FT Auli Bläuer sähköpostitse 2.10.2015). Pituus 33 mm.

Tarkat koordinaatit x 5027,01 y 1001,29 z 83,50.



Kuva: Matti Arola.

27. Keramiikka, 3 kpl 9,4 g

Karkeaa rautakaudentyypin keramiikkaa. Molemmat pinnat tallella, ruskeanpunertava pinta. Joukossa 1 reunapala. Palojen paksuus 7 - 8 mm. Pituus 15 - 30 mm.

Tarkat koordinaatit x 5027,11 y 1001,55 z 83,51

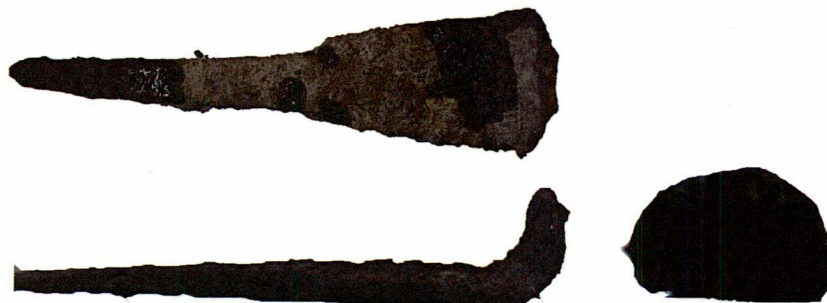
x 5026/5027 y 1002, yksikkö C-Y8

28. Rautaesine

3,2 g

Käyttötarkoitukseltaan epäselvä rautaesine. Kiinnitysruoto ja tylppäreunainen teräosa, jonka pyöreä ja tylsä kärki on taivutettu esineen pituussuuntaan nähden 90 asteen kulmalle. Nahankaavin? Tyveä kohti suippenevan ruodon pituus 65 mm, paksuus enint. 5 mm, leveys enint. 12 mm. Terän suoran osan pituus noin 50 mm ja leveys enint. 30 mm. Terän kulmaosan pituus runsaat 2 cm. Punnittu ennen konservointia.

Tarkat koordinaatit x 5026,05 y 1002,17 z 83,51.



Kuvat: Sami Raninen.

x 5026/5027 y 1002, yksikkö Y-2 (2012)

29. Keramiikka, 1 kpl

10,9 g

Karkeaa rautakaudentyypin keramiikkaa. Molemmat pinnat tallella, paksuus 8 - 10 mm. Laajuus 35 x 25 mm.

TASO VI, POHJASAVEN PINTA

x 5026/5027 y 1002, C-PR5:8:n alta, C-Y13:n pinnalta

30. Palanut savi, 3 kpl

1,2 g

Harmaata palanutta savea, hieman punertavaa väriä seassa. Yksi tasainen pinta.

LUETTELO LUULÖYDÖISTÄ**KERROS 3***x 5025 y 1000,8/1001, yksikkö C-KR1*

31. Luu, 3 kpl 29,8 g
Joukossa 1 torahammas.

x 5025 y 1002, yksikkö C-KR1

32. Luu, 7kpl 56,1 g
Joukossa 1 hammas.

x 5026/5027 y 1000,8/1001, yksikkö C-KR1

33. Luu, 1 kpl 1 g

34. Palanut luu, 1 kpl
0,2 g

x 5026/5027 y 1002, yksikkö C-KR1

35. Luu, 3 kpl 11,2 g
Joukossa 1 hammas.

36. Palanut luu, 1 kpl 0,3 g

KERROS 4*x 5025 y 1002, yksikkö C-Y5*

37 Luu, 7 kpl 67,6 g
Joukossa 1 hammas.

x 5026/5027 y 1002, yksikkö C-Y5

38. Luu, 6 kpl 38,6 g

KERROS 4/5*x 5025 y 1000,8/1001, yksikkö C-Y8:n pinta*

39. Luu, 2 kpl 2,1 g

KM 40774

2015
PIRKKALA TURSIANNOTKO

KM 40774

x 5025 y 1002, yksikkö C-Y8:n pinta

40. Luu, 1 kpl 24,7 g
Iso kylkiluu

41. Palanut luu, 1 kpl <0,1 g

x 5026/5027 y 1000,8/ 1001, yksikkö C-Y8:n pinta

42. Luu, 1 kpl 3,2 g

KERROS 5*x 5025 y 1000,8/1001, yksikkö C-Y8*

43. Luu, 2 kpl 35,7 g
Mukana 1 helposti tunnistettava kylkiluu.

x 5025 y 1001, yksikkö C-Y8/Y-1 (2012), lounaisprofiili

44. Luu, 5 kpl 73,7 g

x 5025 y 1002, C-Y8

45. Luu, 7 kpl 64,4 g

x 5026/5027 y 1000,8/1001, yksikkö C-Y8

46. Luu, 9 kpl 18,9 g

x 5026/5027 y 1002, yksikkö Y-2 (2012)

47. Luu, 2 kpl 2,5 g

48. Palanut luu, 3 kpl 1,9 g

TASO VI, POHJASAVEN PINTA*x 5026/5027 y 1002, C-PR5:8:n alta, C-Y13:n pinnalta*

49. Luu, 3 kpl 6,7 g
Joukossa 1 hammas.