

2014

KM 40025

II ILLINSAARI 3 (PIRTTITÖRMÄ)

KM 40025

Myöhäisrautakautisia asuinpaikkalöytöjä, jotka Ville Hakamäki kaivautti lin Illinsaari 3 (Pirttitörmä):n asuinpaikalta 2.–19.6.2014 ja toimitti Kansallismuseon kokoelmiin. Aiemmat löydöt: KM 39520:1–36.

Ks. Ville Hakamäen kaivauskertomus Oulun yliopiston arkeologian laboratoriossa (Kopio Museoviraston arkistossa).

Diar. 18.9.2014

Luetteloinut Ville Hakamäki.

KAIVAUSALUE 1

1. Niveellinen pronssilenkki, 1 kpl
Mahdollisesti puukon tupen suuhela.

7,1 g

Mitat: 49 x 27 x 7

x= 7246334,581, y= 425692,861, z= 9,53



1:1

2. Pronssiniitti, 1 kpl

0,7 g

Litistynyt pronssiniitti

Mitat: 13 x 5 x 3 mm

x= 7246333,589, y= 425690,247, z= 9,557



2:1

3. Pronssiniitti, 1kpl

1,1 g

Pronssilevystä taiteltu niitti.

Mitat: 14 x 12 x 4 mm

x=7246333,647, y=425690,324, z=9,555



2:1

4. Pronssiniitti, 1 kpl

0,5 g

Taiteltu pronssinauhasta

Mitat: 7 x 6 x 4 mm

x=7246334,49, y=425691,66, z=9,576



3:1

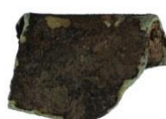
5. Pronssiesineen katkelma, 1 kpl

0,2 g

Hyvin pieni ja piirteetön kappale.

Mitat: 4 x 4 x 1 mm

x=7246334,554, y=425692,848, z=9,552



2:1

6. Kuparilevyn kappale, 1 kpl

0,5 g

Yhdeltä reunalta kaksinkerroin taitettu kuparilevyn kappale.

Mitat: 11 x 8 x 2 mm

x=7246334,143, y=425690,51, z=9,542



2014

KM 40025

II ILLINSAARI 3 (PIRTTITÖRMÄ)

KM 40025

7. Kuparilevyn kappale, 1 kpl

0,4 g

Pienikokoinen ja varsin piirteetön kappale.

Mitat: 11 x 6 x 2 mm

x=7246334,567, y=425691,162, z=9,563



3:1

8. Kuparilevyn kappale, 1 kpl

0,6 g

Yhdeltä reunalta tasaisesti leikattu kuparilevyn kappale.

Mitat: 24 x 11 x 1 mm

x=7246335,138, y=425691,847, z=9,544



2:1

9. Kuparilevyn kappaleita, 2 kpl

0,9 g

Pituussuunnassa loivasti taipunut kuparilevyn kappale.

Mitat: 21 x 11 x 1 mm

x=7246335,455, y=425691,576, z=9,581



2:1

2014

KM 40025

II ILLINSAARI 3 (PIRTTITÖRMÄ)

KM 40025

10. Rautaesineen kappale, 1 kpl

1,0 g

Loivasti taipunut rautavartaan kappale

Mitat: 54 x 2 x 2 mm

x=7246333,64, y=425690,217, z=9,565



2:1

11. Rautaesineen katkelma, 1 kpl

1,2 g

Mitat: 16 x 7 x 3 mm

x=7246334,098, y=425691,463, z=9,575



2:1

12. Rautaesineen katkelma, 1 kpl

1,6 g

Rautavartaan kappale

Mitat: 23 x 6 x 4 mm

x=7246335,06, y=425692,368, z=9,562



2:1

13. Rautaesineen katkelma, 1 kpl

1,1 g

Poikkileikkaukseltaan nelikulmaisen rautavartaan katkelma

Mitat: 12 x 4 x 4 mm

x=7246335,19, y=425692,978, z=9,596



2:1

2014

KM 40025

II ILLINSAARI 3 (PIRTTITÖRMÄ)

KM 40025

14. Rautaesineen katkelmia, 2 kpl

1,2 g

Rautavartaan kappaleita.

Mitat: 27 x 16 x 7 ja 12 x 9 x 4 mm

x=7246335,841, y=425691,263, z=9,568



2:1

15. Rautaesineen katkelma, 1 kpl

2,2 g

Litteä rautalevyn kappale

Mitat: 28 x 17 x 3 mm

x=7246336,099, y=425690,344, z=9,564



2:1

16. Helmi, 1 kpl

0,2 g

Iridisoitunutta lasia

Halkaisija 5 mm, paksuus 2 mm

x=7246334,462, y=425689,901, z=9,616



3:1

17. Keramiikkaa, 1 kpl

Karkeasekoitteista käyttökeramiikkaa.
samansuuntaisella viivakuviolla.

Mitat: 26 x 14 x 5 mm

x=7246334,404, y=425690,148, z=9,573

Koristeltu

1,7 g

kahdella



2:1

18. Palamatonta luuta, 23 kpl

x=7246333,897, y=425689,834, z=9,547

0,4 g

19. Palamatonta luuta, 2 kpl

x=7246333,911, y=425689,804, z=9,539

1,0 g

20. Palamatonta luuta, 1 kpl

x=7246333,932, y=425689,922, z=9,547

2,3 g

21. Palamatonta luuta, 1 kpl

x=7246333,957, y=425690,042, z=9,536

0,1 g

22. Palamatonta luuta, 1 kpl

x=7246334,194, y=425690,717, z=9,539

5,7 g

23. Palamatonta luuta, 1 kpl

x=7246334,271, y=425690,1, z=9,61

0,1 g

24. Palamatonta luuta, 1 kpl

x=7246334,286, y=425690,358 z=9,58

0,1 g

25. Palamatonta luuta, 1 kpl

x=7246334,349, y=425690,119 z=9,563

0,3 g

26. Palamatonta luuta, 3 kpl

x=7246334,716, y=425690,082 z=9,395

0,4 g

27. Palamatonta luuta, 1 kpl

x=7246334,791, y=425690,229, z=9,562

0,1 g

28. Palamatonta luuta, 9 kpl x=7246334,823, y=425692,267, z=9,532	1,1 g
29. Palamatonta luuta, 2 kpl x=7246334,894, y=425692,121, z=9,56	5,2 g
30. Palamatonta luuta, 22 kpl x=7246334,917, y=425692,206 z=9,561	0,5 g
31. Palamatonta luuta, 1 kpl x=7246334,938, y=425692,366 z=9,539	0,4 g
32. Palamatonta luuta, 1 kpl x=7246334,967, y=425692,974 z=9,588	0,4 g
33. Palamatonta luuta, 15 kpl x=7246334,986, y=425692,156 z=9,565	0,5 g
34. Palamatonta luuta, 4 kpl x=7246334,998, y=425692,108 z=9,582	0,2 g
35. Palamatonta luuta, 4 kpl x=7246335,009, y=425692,172 z=9,564	0,3 g
36. Palamatonta luuta, 1 kpl x=7246335,06, y=425692,598 z=9,546	0,6 g
37. Palamatonta luuta, 2 kpl x=7246335,082, y=425692,769 z=9,533	0,7 g
38. Palamatonta luuta, 2 kpl x=7246335,086, y=425692,607 z=9,532	0,8 g
39. Palamatonta luuta, 4 kpl x=7246335,087, y=425692,787 z=9,554	1,0 g
40. Palamatonta luuta, 5 kpl x=7246335,094, y=425692,682 z=9,564	2,8 g
41. Palamatonta luuta, 1 kpl x=7246335,126, y=425692,579 z=9,544	0,1 g
42. Palamatonta luuta, 5 kpl x=7246335,135, y=425691,977 z=9,547	1,4 g
43. Palamatonta luuta, 9 kpl	6,0 g

x=7246335,144, y=425692,071 z=9,554

44. Palamatonta luuta, 1 kpl 0,1 g
x=7246335,175, y=425692,63 z=9,536

45. Palamatonta luuta, 1 kpl 0,2 g
x=7246335,188, y=425692,887 z=9,581

46. Palamatonta luuta, 1 kpl 0,1 g
x=7246335,189, y=425692,984 z=9,562

47. Palamatonta luuta, 1 kpl 1,7 g
x=7246335,196, y=425692,407 z=9,535

48. Palamatonta luuta, 2 kpl 0,9 g
x=7246335,2, y=425692,962 z=9,581

49. Palamatonta luuta, 2 kpl 0,4 g
x=7246335,201, y=425692,402 z=9,587

50. Palamatonta luuta, 1 kpl 0,2 g
x=7246335,203, y=425692,933 z=9,571

51. Palamatonta luuta, 8 kpl 0,4 g
x=7246335,204, y=425691,841 z=9,543

52. Palamatonta luuta, 13 kpl 3,2 g
x=7246335,205, y=425691,922 z=9,549

53. Palamatonta luuta, 1 kpl 6,0 g
x=7246335,232, y=425693,042 z=9,595

54. Palamatonta luuta, 1 kpl 0,2 g
x=7246335,238, y=425689,776 z=9,535

55. Palamatonta luuta, 2 kpl 0,1 g
x=7246335,243, y=425691,82 z=9,568

56. Palamatonta luuta, 1 kpl 0,4 g
x=7246335,273, y=425690,312 z=9,609

57. Palamatonta luuta, 1 kpl 0,2 g
x=7246335,283, y=425692,967 z=9,576

58. Palamatonta luuta, 67 kpl 27,2 g
x=7246335,305, y=425691,025 z=9,522

59. Palamatonta luuta, 3 kpl x=7246335,31, y=425690,91 z=9,524	2,4 g
60. Palamatonta luuta, 19 kpl x=7246335,319, y=425691,122 z=9,52	6,2 g
61. Palamatonta luuta, 1 kpl x=7246335,326, y=425692,936 z=9,586	0,3 g
62. Palamatonta luuta, kpl 1 x=7246335,338, y=425691,091 z=9,555	0,2 g
63. Palamatonta luuta, 1 kpl Mahdollisesti diagnostinen kappale. x=7246335,34, y=425690,59 z=9,544	1,7 g
64. Palamatonta luuta, 2 kpl x=7246335,343, y=425691,638 z=9,536	0,6 g
65. Palamatonta luuta, 6 kpl x=7246335,349, y=425692,681 z=9,557	0,1 g
66. Palamatonta luuta, 1 kpl x=7246335,35, y=425693,034 z=9,568	0,2 g
67. Palamatonta luuta, 1 kpl x=7246335,35, y=425693,022 z=9,559	0,4 g
68. Palamatonta luuta, 8 kpl x=7246335,353, y=425691,016 z=9,522	1,3 g
69. Palamatonta luuta, 29 kpl Osa mahdollisesti diagnostisia. x=7246335,356, y=425691,06 z=9,546	28,4 g
70. Palamatonta luuta, 22 kpl x=7246335,363, y=425691,039 z=9,539	9,5 g
71. Palamatonta luuta, 6 kpl x=7246335,384, y=425690,858 z=9,489	2,3 g
72. Palamatonta luuta, 2 kpl x=7246335,385, y=425693,069 z=9,573	2,7 g
73. Palamatonta luuta, 3 kpl x=7246335,387, y=425693,039 z=9,567	3,2 g

74. Palamatonta luuta, 2 kpl x=7246335,392, y=425693,023 z=9,588	1,4 g
75. Palamatonta luuta, 1 kpl x=7246335,392, y=425692,96 z=9,561	0,9 g
76. Palamatonta luuta, 1 kpl x=7246335,393, y=425692,686 z=9,552	0,8 g
77. Palamatonta luuta, 1 kpl x=7246335,41, y=425692,906 z=9,568	0,6 g
78. Palamatonta luuta, 2 kpl x=7246335,41, y=425690,56 z=9,597	2,1 g
79. Palamatonta luuta, 13 kpl x=7246335,416, y=425691,845 z=9,542	0,4 g
80. Palamatonta luuta, 1 kpl x=7246335,422 y=425691,148 z=9,539	0,2 g
81. Palamatonta luuta, 1 kpl x=7246335,425 y=425692,989 z=9,558	1,4 g
82. Palamatonta luuta, 1 kpl x=7246335,432, y=425692,921 z=9,561	0,9 g
83. Palamatonta luuta, 1 kpl x=7246335,436, y=425692,7 z=9,569	0,3 g
84. Palamatonta luuta, 3 kpl x=7246335,438, y=425692,929 z=9,574	0,8 g
85. Palamatonta luuta, 1 kpl x=7246335,438, y=425692,701 z=9,554	0,1 g
86. Palamatonta luuta, 1 kpl x=7246335,44, y=425690,821 z=9,567	0,4 g
87. Palamatonta luuta, 9 kpl x=7246335,441, y=425692,857 z=9,55	1,1 g
88. Palamatonta luuta, 17 kpl Mahdollisesti diagnostisia palamattoman luun kappaleita. x=7246335,443, y=425690,965 z=9,572	10,7 g

89. Palamatonta luuta, 1 x=7246335,443, y=425692,882 z=9,587	0,1 g
90. Palamatonta luuta, 3 kpl x=7246335,45, y=425692,981 z=9,568	0,8 g
91. Palamatonta luuta, 3 kpl x=7246335,453, y=425692,762 z=9,555	0,4 g
92. Palamatonta luuta, 12 kpl x=7246335,454, y=425692,798 z=9,56	0,9 g
93. Palamatonta luuta, 11 kpl Mahdollisesti diagnostisia kappaleita. x=7246335,457, y=425691,247 z=9,554	12,8 g
94. Palamatonta luuta, 1 kpl x=7246335,464, y=425690,967 z=9,559	0,2 g
95. Palamatonta luuta, 2 kpl x=7246335,464, y=425692,77 z=9,553	0,4 g
96. Palamatonta luuta, 2 kpl x=7246335,467, y=425692,882 z=9,559	0,1 g
97. Palamatonta luuta, 1 kpl x=7246335,47, y=425690,705 z=9,557	0,2 g
98. Palamatonta luuta, 1 kpl x=7246335,473, y=425690,748 z=9,578	0,1 g
99. Palamatonta luuta, 1 kpl x=7246335,477, y=425690,642 z=9,59	1,1 g
100. Palamatonta luuta, 26 kpl x=7246335,482, y=425690,852 z=9,539	24,2 g
101. Palamatonta luuta, 1 Mahdollisesti diagnostisia palamattoman luun kappaleita. x=7246335,482, y=425692,855 z=9,545	0,2 g
102. Palamatonta luuta, 27 kpl x=7246335,483, y=425691,045 z=9,56	8,1 g
103. Palamatonta luuta, 1 kpl	0,1 g

x=7246335,483, y=425690,916 z=9,567

104. Palamatonta luuta, 2 kpl 1,1 g
x=7246335,487, y=425692,905 z=9,548

105. Palamatonta luuta, 5 kpl 0,2 g
x=7246335,49, y=425692,78 z=9,571

106. Palamatonta luuta, 13 kpl 0,1 g
x=7246335,499, y=425690,852 z=9,55

107. Palamatonta luuta, 77 kpl 33,9 g
Osa mahdollisesti diagnostisia.
x=7246335,501, y=425690,973 z=9,547

108. Palamatonta luuta, 1 g 0,2 g
x=7246335,502, y=425690,787 z=9,565

109. Palamatonta luuta, 1 kpl 0,2 g
x=7246335,502, y=425692,847 z=9,572

110. Palamatonta luuta, 2 kpl 0,7 g
Mahdollisesti diagnostisia palamattoman luun kappaleita.
x=7246335,503, y=425690,659 z=9,546

111. Palamatonta luuta, 3 kpl 3,2 g
Mahdollisesti diagnostisia palamattoman luun kappaleita.
x=7246335,507, y=425690,926 z=9,55

112. Palamatonta luuta, 1 kpl 0,1 g
x=7246335,516, y=425690, 726 z=9,557

113. Palamatonta luuta, 123 kpl 42,7 g
Joukossa mahdollisesti diagnostisia kappaleita.
x=7246335,518, y=425690,994 z=9,559

114. Palamatonta luuta, 4 kpl 1,5 g
x=7246335,543, y=425690,568 z=9,577

115. Palamatonta luuta, 3 kpl 0,2 g
x=7246335,551, y=425690,65 z=9,564

116. Palamatonta luuta, 9 kpl 8,2 g
x=7246335,553, y=425691,046 z=9,538

117. Palamatonta luuta, 33 kpl 13,5 g
x=7246335,554, y=425692,816 z=9,549

118. Palamatonta luuta, 3 kpl x=7246335,557, y=425690,942 z=9,559	0,4 g
119. Palamatonta luuta, 9 kpl Mahdollisesti diagnostisia palamattoman luun kappaleita. x=7246335,557, y=425690,799 z=9,558	6,1 g
120. Palamatonta luuta, 2 kpl x=7246335,56, y=425690,759 z=9,578	0,3 g
121. Palamatonta luuta, 9 kpl x=7246335,566, y=425690,757 z=9,558	9,1 g
122. Palamatonta luuta, 1 kpl x=7246335,568, y=425690,727 z=9,557	0,1 g
123. Palamatonta luuta, 1 kpl x=7246335,572 y=425691,07 z=9,551	0,2 g
124. Palamatonta luuta, 1 kpl x=7246335,588, y=425690,796 z=9,565	0,5 g
125. Palamatonta luuta, 1 kpl x=7246335,588, y=425690,864 z=9,565	0,3 g
126. Palamatonta luuta, 1 kpl x=7246335,592, y=425690,943 z=9,566	0,5 g
127. Palamatonta luuta, 2 kpl x=7246335,601, y=425690,864 z=9,558	1,3 g
128. Palamatonta luuta, 1 kpl x=7246335,606, y=425690,832 z=9,549	2,5 g
129. Palamatonta luuta, 1 kpl x=7246335,606, y=425692,126 z=9,547	0,1 g
130. Palamatonta luuta, 1 kpl x=7246335,621, y=425690,933 z=9,566	0,1 g
131. Palamatonta luuta, 2 kpl x=7246335,625, y=425690,637 z=9,565	0,7 g
132. Palamatonta luuta, 2 kpl x=7246335,629, y=425692,225 z=9,543	0,1 g

133. Palamatonta luuta, 3 kpl x=7246335,63, y=425690,652 z=9,564	0,2 g
134. Palamatonta luuta, 1 kpl x=7246335,642 y=425690,793 z=9,565	2,4 g
135. Palamatonta luuta, 1 kpl x=7246335,653, y=425690,801 z=9,578	1,0 g
136. Palamatonta luuta, 2 kpl x=7246335,655, y=425691,039 z=9,518	2,1 g
137. Palamatonta luuta, 1 kpl x=7246335,66, y=425690,499 z=9,546	0,1 g
138. Palamatonta luuta, 1 kpl x=7246335,676 y=425691 z=9,547	0,2 g
139. Palamatonta luuta, 1 kpl x=7246335,706, y=425690,824 z=9,578	2,6 g
140. Palamatonta luuta, 25 kpl x=7246335,706, y=425691,277 z=9,54	3,4 g
141. Palamatonta luuta, 1 kpl x=7246335,706 y=425691,003 z=9,539	0,4 g
142. Palamatonta luuta, 1 kpl x=7246335,723 y=425691,008 z=9,536	1,3 g
143. Palamatonta luuta, 7 kpl x=7246335,732, y=425690,321 z=9,507	1,4 g
144. Palamatonta luuta, 2 kpl x=7246335,742 y=425690,93 z=9,56	0,5 g
145. Palamatonta luuta, 16 kpl x=7246335,751, y=425691,106 z=9,515	8,2 g
146. Palamatonta luuta, 2 kpl x=7246335,762, y=425690,882 z=9,535	0,8 g
147. Palamatonta luuta, 1 kpl x=7246335,784, y=425691,136 z=9,525	0,5 g
148. Palamatonta luuta, 3 kpl x=7246335,79, y=425690,958 z=9,491	1,9 g

149. Palamatonta luuta, 13 kpl x=7246335,8 y=425691,172 z=9,534	12,2 g
150. Palamatonta luuta, 6 kpl x=7246335,804, y=425691,041 z=9,487	1,4 g
151. Palamatonta luuta, 1 kpl x=7246335,809, y=425691,157 z=9,553	5,1 g
152. Palamatonta luuta, 5 kpl x=7246335,812, y=425691,266 z=9,539	0,4 g
153. Palamatonta luuta, 4 kpl x=7246335,818, y=425691,023 z=9,487	0,3 g
154. Palamatonta luuta, 5 kpl x=7246335,822, y=425690,984 z=9,486	2,2 g
155. Palamatonta luuta, 27 kpl x=7246335,834, y=425691,197 z=9,54	13,4 g
156. Palamatonta luuta, 13 kpl x=7246335,845, y=425690,986 z=9,486	1,9 g
157. Palamatonta luuta, 3 kpl x=7246335,872 y=425690,93 z=9,514	1,7 g
158. Palamatonta luuta, 4 kpl x=7246336,369, y=425690,409 z=9,561	0,7 g
159. Palanutta luuta, 3 kpl x=7246333,042 y=425691,169 z=9,579	0,1 g
160. Palanutta luuta, 1 kpl x=7246333,064 y=425691,273 z=9,596	0,6 g
161. Palanutta luuta, 29 kpl x=7246333,123 y=425691,271 z=9,592	1,9 g
162. Palanutta luuta, 2 kpl x=7246333,128 y=425690,783 z=9,58	0,1 g
163. Palanutta luuta, 1 kpl x=7246333,133 y=425690,72 z=9,58	0,1 g

164. Palanutta luuta, 10 kpl x=7246333,145, y=425691,156 z=9,576	0,9 g
165. Palanutta luuta, 4 kpl x=7246333,169 y=425691,286 z=9,591	0,3 g
166. Palanutta luuta, 1 kpl x=7246333,172 y=425690,799 z=9,581	0,1 g
167. Palanutta luuta, 14 kpl x=7246333,188, y=425690,727 z=9,574	0,2 g
168 Palanutta luuta, 1 kpl x=7246333,197, y=425691,265 z=9,524	0,1 g
169. Palanutta luuta, 1 kpl x=7246333,211, y=425690,809 z=9,587	0,1 g
170. Palanutta luuta, 1 kpl x=7246333,226 y=425690,728 z=9,584	0,2 g
171. Palanutta luuta, 2 kpl x=7246333,238, y=425691,184 z=9,585	0,1 g
172. Palanutta luuta, 1 kpl x=7246333,248, y=425690,74 z=9,571	0,2 g
173. Palanutta luuta, 1 kpl x=7246333,301 y=425691,243 z=9,581	0,1 g
174. Palanutta luuta, 1 kpl x=7246333,333, y=425691,273 z=9,585	0,1 g
175. Palanutta luuta, 1 kpl x=7246333,345, y=425690,764 z=9,588	0,1 g
176. Palanutta luuta, 1 kpl x=7246333,402, y=425690,79 z=9,588	0,1 g
177. Palanutta luuta, 1 kpl x=7246333,407, y=425690,725 z=9,574	0,1 g
178. Palanutta luuta, 1 kpl x=7246333,432, y=425690,784 z=9,579	0,2 g
179. Palanutta luuta, 1 kpl	0,2 g

x=7246333,473, y=425690,32 z=9,502

180. Palanutta luuta, 1 kpl 0,2 g
x=7246333,481, y=425690,745 z=9,574

181. Palanutta luuta, 1 kpl 0,2 g
x=7246333,495, y=425690,465 z=9,551

182. Palanutta luuta, 1 kpl 0,1 g
x=7246333,504, y=425690,279 z=9,434

183. Palanutta luuta, 1 kpl 0,1 g
x=7246333,505, y=425690,394 z=9,583

184. Palanutta luuta, 1 kpl 0,2 g
x=7246333,505, y=425691,072 z=9,591

185. Palanutta luuta, 1 kpl 0,1 g
x=7246333,548, y=425691,186 z=9,604

186. Palanutta luuta, 1 kpl 0,1 g
x=7246333,551, y=425690,193 z=9,568

187. Palanutta luuta, 1 kpl 0,5 g
x=7246333,562, y=425690,187 z=9,563

188. Palanutta luuta, 1 kpl 0,2 g
x=7246333,567, y=425690,002 z=9,567

189. Palanutta luuta, 1 kpl 0,2 g
x=7246333,583, y=425689,998 z=9,591

190. Palanutta luuta, 2 kpl 0,7 g
x=7246333,592, y=425690,296 z=9,535

191. Palanutta luuta, 1 kpl 0,1 g
x=7246333,598, y=425690,262 z=9,562

192. Palanutta luuta, 2 kpl 0,1 g
x=7246333,625, y=425690,199 z=9,556

193. Palanutta luuta, 1 kpl 0,1 g
x=7246333,637, y=425690,481 z=9,565

194. Palanutta luuta, 1 kpl 0,1 g
x=7246333,658, y=425690,351 z=9,551

195. Palanutta luuta, 1 kpl x=7246333,662, y=425690,379 z=9,547	0,1 g
196. Palanutta luuta, 1 kpl x=7246333,666, y=425690,103 z=9,602	0,1 g
197. Palanutta luuta, 1 kpl x=7246333,669, y=425690,372 z=9,547	0,2 g
198. Palanutta luuta, 1 kpl x=7246333,671, y=425690,672 z=9,565	0,1 g
199. Palanutta luuta, 2 kpl x=7246333,671, y=425690,322 z=9,555	0,1 g
200. Palanutta luuta, 1 kpl x=7246333,679, y=425690,686 z=9,584	0,3 g
201. Palanutta luuta, 1 kpl x=7246333,679, y=425691,081 z=9,551	0,1 g
202. Palanutta luuta, 2 kpl x=7246333,682, y=425690,341 z=9,547	0,2 g
203. Palanutta luuta, 2 kpl x=7246333,695, y=425690,387 z=9,544	0,1 g
204. Palanutta luuta, 1 kpl x=7246333,698, y=425690,077 z=9,554	0,1 g
205. Palanutta luuta, 1 kpl x=7246333,7, y=425690,292 z=9,55	0,1 g
206. Palanutta luuta, 1 kpl x=7246333,702, y=425690,31 z=9,565	0,2 g
207. Palanutta luuta, 1 kpl x=7246333,709, y=425690,06 z=9,585	0,1 g
208. Palanutta luuta, 2 kpl x=7246333,711, y=425690,364 z=9,558	0,1 g
209. Palanutta luuta, 1 kpl x=7246333,723 y=425690,236 z=9,563	0,2 g

210. Palanutta luuta, 1 kpl x=7246333,732, y=425690,155 z=9,534	0,1 g
211. Palanutta luuta, 2 kpl x=7246333,74 y=425689,76 z=9,537	0,1 g
212. Palanutta luuta, 1 kpl x=7246333,741, y=425690,889 z=9,575	0,1 g
213. Palanutta luuta, 1 kpl x=7246333,745, y=425690,221 z=9,534	0,1 g
214. Palanutta luuta, 1 kpl x=7246333,747, y=425690,591 z=9,573	0,1 g
215. Palanutta luuta, 1 kpl x=7246333,747, y=425689,707 z=9,578	0,1 g
216. Palanutta luuta, 1 kpl x=7246333,748, y=425690,201 z=9,537	0,1 g
217. Palanutta luuta, 1 kpl x=7246333,751, y=425690,106 z=9,533	0,1 g
218. Palanutta luuta, 1 kpl x=7246333,757, y=425690,174 z=9,579	0,1 g
219. Palanutta luuta, 2 kpl x=7246333,76, y=425690,844 z=9,558	0,1 g
220. Palanutta luuta, 4 kpl x=7246333,76, y=425689,855 z=9,48	0,2 g
221. Palanutta luuta, 1 kpl x=7246333,762, y=425689,855 z=9,531	0,2 g
222. Palanutta luuta, 2 kpl x=7246333,764, y=425690,675 z=9,572	0,1 g
223. Palanutta luuta, 1 kpl x=7246333,764, y=425689,898 z=9,571	0,1 g
224. Palanutta luuta, 3 kpl x=7246333,766, y=425689,512 z=9,534	0,3 g
225. Palanutta luuta, 1 kpl	0,1 g

x=7246333,769, y=425690,564 z=9,577

226. Palanutta luuta, 1 kpl 0,1 g
x=7246333,769, y=425690,33 z=9,579

227. Palanutta luuta, 1 kpl 0,1 g
x=7246333,774, y=425690,38 z=9,6

228. Palanutta luuta, 1 kpl 0,2 g
x=7246333,777, y=425690,031 z=9,574

229. Palanutta luuta, 1 kpl 0,1 g
x=7246333,784, y=425689,895 z=9,57

230. Palanutta luuta, 2 kpl 0,1 g
x=7246333,789, y=425690,522 z=9,557

231. Palanutta luuta, 1 kpl 0,1 g
x=7246333,791, y=425690,531 z=9,557

232. Palanutta luuta, 1 kpl 0,1 g
x=7246333,8, y=425689,985 z=9,582

233. Palanutta luuta, 1 kpl 0,1 g
x=7246333,804, y=425690,807 z=9,58

234. Palanutta luuta, 1 kpl 0,1 g
x=7246333,805, y=425690,391 z=9,576

235. Palanutta luuta, 1 kpl 0,1 g
x=7246333,806, y=425690,434 z=9,566

236. Palanutta luuta, 1 kpl 0,4 g
x=7246333,816, y=425689,786 z=9,566

237. Palanutta luuta, 1 kpl 0,1 g
x=7246333,821, y=425689,986 z=9,576

238. Palanutta luuta, 1 kpl 0,1 g
x=7246333,821, y=425690,517 z=9,51

239. Palanutta luuta, 1 kpl 0,1 g
x=7246333,831, y=425690,195 z=9,544

240. Palanutta luuta, 2 kpl 0,1 g
x=7246333,831, y=425689,626 z=9,57

241. Palanutta luuta, 1 kpl x=7246333,834, y=425689,863 z=9,57	0,1 g
242. Palanutta luuta, 1 kpl x=7246333,836, y=425690,106 z=9,535	0,1 g
243. Palanutta luuta, 2 kpl x=7246333,842, y=425690,704 z=9,605	0,1 g
244. Palanutta luuta, 1 kpl x=7246333,842, y=425690,05 z=9,581	0,1 g
245. Palanutta luuta, 1 kpl x=7246333,843 y=425689,842 z=9,545	0,1 g
246. Palanutta luuta, 1 kpl x=7246333,845, y=425690,783 z=9,59	0,1 g
247. Palanutta luuta, 1 kpl x=7246333,846, y=425690,111 z=9,572	0,2 g
248. Palanutta luuta, 1 kpl Kalan nikama. x=7246333,847, y=425690,127 z=9,569	0,1 g
249. Palanutta luuta, 1 kpl x=7246333,852, y=425689,672 z=9,578	0,1 g
250. Palanutta luuta, 1 kpl x=7246333,853, y=425690,536 z=9,559	0,1 g
251. Palanutta luuta, 1 kpl x=7246333,858, y=425690,198 z=9,59	0,2 g
252. Palanutta luuta, 1 kpl x=7246333,861, y=425690,763 z=9,583	0,4 g
253. Palanutta luuta, 1 kpl x=7246333,864, y=425689,829 z=9,574	0,1 g
254. Palanutta luuta, 1 kpl x=7246333,866, y=425690,228 z=9,589	0,3 g
255. Palanutta luuta, 1 kpl x=7246333,868, y=425690,719 z=9,599	0,2 g

256. Palanutta luuta, 1 kpl x=7246333,868, y=425690,744 z=9,583	0,1 g
257. Palanutta luuta, 1 kpl x=7246333,87, y=425690,096 z=9,577	0,1 g
258. Palanutta luuta, 1 kpl x=7246333,871, y=425690,539 z=9,588	0,1 g
259. Palanutta luuta, 1 kpl x=7246333,871, y=425689,761 z=9,545	0,1 g
260. Palanutta luuta, 1 kpl x=7246333,874, y=425690,538 z=9,596	0,1 g
261. Palanutta luuta, 1 kpl x=7246333,876, y=425690,172 z=9,597	0,1 g
262. Palanutta luuta, 1 kpl x=7246333,879, y=425689,868 z=9,537	0,1 g
263. Palanutta luuta, 1 kpl x=7246333,881, y=425690,394 z=9,598	0,1 g
264. Palanutta luuta, 2 kpl x=7246333,881, y=425690,065 z=9,552	0,1 g
265. Palanutta luuta, 1 kpl x=7246333,883, y=425690,509 z=9,592	0,1 g
266. Palanutta luuta, 1 kpl x=7246333,884, y=425689,897 z=9,569	0,1 g
267. Palanutta luuta, 1 kpl x=7246333,886, y=425690,26 z=9,574	0,2 g
268. Palanutta luuta, 1 kpl x=7246333,887, y=425689,802 z=9,569	0,1 g
269. Palanutta luuta, 1 kpl x=7246333,887, y=425689,833 z=9,525	0,1 g

270. Palanutta luuta, 1 kpl x=7246333,888, y=425690,154 z=9,54	0,4 g
271. Palanutta luuta, 1 kpl x=7246333,893, y=425690,213 z=9,565	0,1 g
272. Palanutta luuta, 1 kpl x=7246333,899, y=425689,841 z=9,576	0,1 g
273. Palanutta luuta, 2 kpl x=7246333,905, y=425690,052 z=9,548	0,1 g
274. Palanutta luuta, 1 kpl x=7246333,906, y=425689,87 z=9,33	0,1 g
275. Palanutta luuta, 1 kpl x=7246333,908, y=425689,823 z=9,575	0,1 g
276. Palanutta luuta, 2 kpl x=7246333,91, y=425690,736 z=9,599	0,1 g
277. Palanutta luuta, 1 kpl x=7246333,913, y=425690,123 z=9,542	0,2 g
278. Palanutta luuta, 1 kpl x=7246333,915, y=425689,684 z=9,569	0,1 g
279. Palanutta luuta, 1 kpl x=7246333,916, y=425690,184 z=9,598	0,1 g
280. Palanutta luuta, 1 kpl x=7246333,921, y=425689,764 z=9,591	0,1 g
281. Palanutta luuta, 2 kpl x=7246333,922, y=425689,775 z=9,57	0,1 g
282. Palanutta luuta, 1 kpl x=7246333,927, y=425690,542 z=9,6	0,1 g
283. Palanutta luuta, 1 kpl x=7246333,935, y=425690,244 z=9,607	0,1 g
284. Palanutta luuta, 1 kpl x=7246333,936, y=425689,857 z=9,563	0,4 g

285. Palanutta luuta, 1 kpl x=7246333,937, y=425689,916 z=9,602	0,1 g
286. Palanutta luuta, 1 kpl x=7246333,937, y=425689,673 z=9,571	0,4 g
287. Palanutta luuta, 1 kpl x=7246333,939, y=425690,397 z=9,593	0,1 g
288. Palanutta luuta, 1 kpl x=7246333,939, y=425689,862 z=9,581	0,1 g
289. Palanutta luuta, 1 kpl x=7246333,942, y=425690,096 z=9,538	0,2 g
290. Palanutta luuta, 1 kpl x=7246333,944, y=425690,604 z=9,592	0,1 g
291. Palanutta luuta, 1 kpl x=7246333,944, y=425689,864 z=9,544	1,6 g
292. Palanutta luuta, 1 kpl x=7246333,945, y=425690,212 z=9,582	0,2 g
293. Palanutta luuta, 1 kpl x=7246333,947, y=425689,701 z=9,543	0,1 g
294. Palanutta luuta, 1 kpl x=7246333,947, y=425689,666 z=9,531	0,1 g
295. Palanutta luuta, 1 kpl x=7246333,95, y=425690,288 z=9,549	0,1 g
296. Palanutta luuta, 1 kpl x=7246333,951, y=425690,381 z=9,593	0,2 g
297. Palanutta luuta, 1 kpl x=7246333,954, y=425690,343 z=9,583	0,1 g
298. Palanutta luuta, 3 kpl x=7246333,956, y=425690,66 z=9,592	0,2 g

299. Palanutta luuta, 1 kpl x=7246333,956, y=425689,86 z=9,579	2,1 g
300. Palanutta luuta, 1 kpl x=7246333,962, y=425690,898 z=9,56	0,1 g
301. Palanutta luuta, 1 kpl x=7246333,963, y=425690,742 z=9,592	0,1 g
302. Palanutta luuta, 1 kpl x=7246333,964, y=425690,239 z=9,59	0,2 g
303. Palanutta luuta, 1 kpl x=7246333,964, y=425689,681 z=9,573	0,2 g
304. Palanutta luuta, 1 kpl x=7246333,965, y=425689,866 z=9,539	0,1 g
305. Palanutta luuta, 2 kpl x=7246333,968, y=425689,917 z=9,435	0,1 g
306. Palanutta luuta, 1 kpl x=7246333,971, y=425689,841 z=9,581	0,1 g
307. Palanutta luuta, 4 kpl x=7246333,972, y=425690,283 z=9,607	0,1 g
308. Palanutta luuta, 1 kpl x=7246333,973, y=425689,97 z=9,58	0,1 g
309. Palanutta luuta, 3 kpl x=7246333,974, y=425690,022 z=9,578	0,1 g
310. Palanutta luuta, 1 kpl x=7246333,98, y=425690,139 z=9,589	0,1 g
311. Palanutta luuta, 1 kpl x=7246333,982, y=425690,501 z=9,567	0,2 g
312. Palanutta luuta, 1 kpl x=7246333,983, y=425690,274 z=9,584	0,1 g
313. Palanutta luuta, 2 kpl x=7246333,987, y=425690,936 z=9,547	1,0 g

314. Palanutta luuta, 2 kpl x=7246333,987, y=425689,889 z=9,401	0,1 g
315. Palanutta luuta, 1 kpl x=7246333,992, y=425690,145 z=9,532	0,1 g
316. Palanutta luuta, 1 kpl x=7246333,993, y=425690,92 z=9,551	0,3 g
317. Palanutta luuta, 1 kpl x=7246333,994, y=425690,051 z=9,547	0,1 g
318. Palanutta luuta, 1 kpl x=7246333,996, y=425689,686 z=9,555	0,2 g
319. Palanutta luuta, 1 kpl x=7246334, y=425690,778 z=9,557	0,1 g
320. Palanutta luuta, 1 kpl x=7246334,002, y=425690,706 z=9,599	0,4 g
321. Palanutta luuta, 1 kpl x=7246334,006, y=425690,125 z=9,571	0,1 g
322. Palanutta luuta, 1 kpl x=7246334,007, y=425690,26 z=9,456	0,1 g
323. Palanutta luuta, 1 kpl x=7246334,012, y=425690,254 z=9,571	0,1 g
324. Palanutta luuta, 2 kpl x=7246334,014, y=425690,267 z=9,571	0,1 g
325. Palanutta luuta, 1 kpl x=7246334,021, y=425689,874 z=9,553	0,1 g
326. Palanutta luuta, 2 kpl x=7246334,024, y=425690,241 z=9,548	0,1 g
327. Palanutta luuta, 1 kpl x=7246334,025, y=425690,093 z=9,616	0,1 g

328. Palanutta luuta, 2 kpl x=7246334,032, y=425690,069 z=9,606	0,1 g
329. Palanutta luuta, 1 kpl x=7246334,036, y=425690,344 z=9,565	0,2 g
330. Palanutta luuta, 1 kpl x=7246334,039, y=425690,765 z=9,591	0,1 g
331. Palanutta luuta, 1 kpl x=7246334,041, y=425690,19 z=9,34	0,1 g
332. Palanutta luuta, 1 kpl x=7246334,042, y=425690,071 z=9,619	0,1 g
333. Palanutta luuta, 1 kpl x=7246334,046, y=425690,315 z=9,623	0,2 g
334. Palanutta luuta, 1 kpl x=7246334,052, y=425690,23 z=9,573	0,1 g
335. Palanutta luuta, 1 kpl x=7246334,053, y=425690,653 z=9,61	0,4 g
336. Palanutta luuta, 1 kpl x=7246334,054, y=425690,872 z=9,559	0,1 g
337. Palanutta luuta, 2 kpl x=7246334,057, y=425690,292 z=9,605	0,1 g
338. Palanutta luuta, 2 kpl x=7246334,057, y=425690,333 z=9,549	0,1 g
339. Palanutta luuta, 3 kpl x=7246334,059, y=425690,239 z=9,397	0,3 g
340. Palanutta luuta, 1 kpl x=7246334,062, y=425690,442 z=9,596	0,1 g
341. Palanutta luuta, 3 kpl x=7246334,07, y=425690,974 z=9,558	0,1 g
342. Palanutta luuta, 1 kpl x=7246334,077, y=425690,637 z=9,579	0,1 g

343. Palanutta luuta, 1 kpl x=7246334,078, y=425690,148 z=9,577	0,1 g
344. Palanutta luuta, 4 kpl x=7246334,079, y=425690,186 z=9,531	0,6 g
345. Palanutta luuta, 5 kpl x=7246334,085, y=425690,35 z=9,549	0,1 g
346. Palanutta luuta, 4 kpl x=7246334,087, y=425690,83 z=9,561	0,1 g
347. Palanutta luuta, 4 kpl x=7246334,091, y=425690,23 z=9,542	0,1 g
348. Palanutta luuta, 1 kpl x=7246334,094, y=425690,084 z=9,618	0,1 g
349. Palanutta luuta, 1 kpl x=7246334,094, y=425690,237 z=9,535	0,1 g
350. Palanutta luuta, 1 kpl x=7246334,095, y=425690,361 z=9,549	0,1 g
351. Palanutta luuta, 1 kpl x=7246334,099, y=425689,785 z=9,597	0,1 g
352. Palanutta luuta, 5 kpl Mahdollisesti diagnostisia palaneen luun kappaleita. x=7246334,101, y=425689,702 z=9,554	0,4 g
353. Palanutta luuta, 2 kpl x=7246334,103, y=425690,821 z=9,556	0,1 g
354. Palanutta luuta, 1 kpl x=7246334,112, y=425690,51 z=9,542	0,1 g
355. Palanutta luuta, 1 kpl x=7246334,113, y=425689,725 z=9,61	0,1 g
356. Palanutta luuta, 1 kpl x=7246334,117, y=425690,377 z=9,549	0,1 g

357. Palanutta luuta, 6 kpl x=7246334,119, y=425690,389 z=9,549	0,2 g
358. Palanutta luuta, 2 kpl x=7246334,12, y=425689,875 z=9,58	0,1 g
359. Palanutta luuta, 1 kpl x=7246334,121, y=425689,848 z=9,604	0,2 g
360. Palanutta luuta, 5 kpl x=7246334,126, y=425689,695 z=9,571	0,1 g
361. Palanutta luuta, 1 kpl x=7246334,127, y=425690,757 z=9,579	0,2 g
362. Palanutta luuta, 1 kpl x=7246334,132, y=425690,474 z=9,538	0,1 g
363. Palanutta luuta, 4 kpl x=7246334,133, y=425690,248 z=9,548	0,1 g
364. Palanutta luuta, 1 kpl x=7246334,135, y=425690,354 z=9,613	0,1 g
365. Palanutta luuta, 2 kpl x=7246334,135, y=425690,576 z=9,552	0,1 g
366. Palanutta luuta, 1 kpl x=7246334,136, y=425689,918 z=9,608	0,1 g
367. Palanutta luuta, 1 kpl x=7246334,139, y=425690,436 z=9,55	0,1 g
368. Palanutta luuta, 4 kpl x=7246334,146, y=425690,624 z=9,616	0,1 g
369. Palanutta luuta, 1 kpl x=7246334,147, y=425690,719 z=9,587	0,1 g
370. Palanutta luuta, 1 kpl x=7246334,152, y=425690,92 z=9,55	0,1 g
371. Palanutta luuta, 1 kpl x=7246334,153, y=425690,346 z=9,617	0,1 g

372. Palanutta luuta, 3 kpl x=7246334,159, y=425689,995 z=9,609	0,1 g
373. Palanutta luuta, 5 kpl x=7246334,16, y=425690,785 z=9,598	0,1 g
374. Palanutta luuta, 1 kpl x=7246334,163, y=425690,076 z=9,61	0,1 g
375. Palanutta luuta, 15 kpl x=7246334,166, y=425690,152 z=9,5	1,4 g
376. Palanutta luuta, 8 kpl x=7246334,168, y=425690,705 z=9,522	0,1 g
377. Palanutta luuta, 1 kpl x=7246334,169, y=425689,899 z=9,591	0,1 g
378. Palanutta luuta, 7 kpl x=7246334,169, y=425689,977 z=9,568	0,1 g
379. Palanutta luuta, 1 kpl x=7246334,172, y=425689,837 z=9,587	0,1 g
380. Palanutta luuta, 1 kpl x=7246334,173, y=425690,482 z=9,606	0,1 g
381. Palanutta luuta, 1 kpl x=7246334,182, y=425691,091 z=9,547	0,2 g
382. Palanutta luuta, 1 kpl x=7246334,184, y=425690,448 z=9,552	0,1 g
383. Palanutta luuta, 9 kpl x=7246334,185, y=425690,4 z=9,549	0,1 g
384. Palanutta luuta, 4 kpl x=7246334,187, y=425690,297 z=9,539	0,2 g
385. Palanutta luuta, 5 kpl x=7246334,188, y=425690,367 z=9,561	0,1 g

386. Palanutta luuta, 4 kpl x=7246334,188, y=425690,49 z=9,541	0,1 g
387. Palanutta luuta, 1 kpl x=7246334,191, y=425690,079 z=9,536	0,1 g
388. Panautta luuta, 9 kpl Palaneita kalan nikamia. x=7246334,196, y=425690,294 z=9,566	0,2 g
389. Palanutta luuta, 2 kpl x=7246334,198, y=425690,385 z=9,568	0,1 g
390. Palanutta luuta, 16 kpl Palaneita kalan nikamia. x=7246334,198, y=425690,42 z=9,558	0,3 g
391. Palanutta luuta, 3 kpl x=7246334,198, y=425690,722 z=9,546	0,1 g
392. Palanutta luuta, 1 kpl x=7246334,199, y=425690,621 z=9,629	0,1 g
393. Palanutta luuta, 2 kpl x=7246334,201, y=425690,694 z=9,522	0,1 g
394. Palanutta luuta, 8 kpl x=7246334,205, y=425690,435 z=9,562	0,2 g
395. Palanutta luuta, 1 kpl x=7246334,207, y=425691,289 z=9,565	0,1 g
396. Palanutta luuta, 6 kpl x=7246334,207, y=425690,508 z=9,545	0,1 g
397. Palanutta luuta, 2 kpl x=7246334,21, y=425689,938 z=9,568	0,1 g
398. Palanutta luuta, 1 kpl x=7246334,212, y=425691,166 z=9,555	0,1 g
399. Palanutta luuta, 13 kpl Mahdollisesti diagnostisia palaneen luun kappaleita. x=7246334,213, y=425690,382 z=9,557	0,1 g

400. Palanutta luuta, 2 kpl x=7246334,215, y=425690,247 z=9,632	0,3 g
401. Palanutta luuta, 18 kpl x=7246334,218, y=425690,345 z=9,548	0,4 g
402. Palanutta luuta, 2 kpl x=7246334,221, y=425690,525 z=9,568	0,3 g
403. Palanutta luuta, 1 kpl x=7246334,222, y=425689,749 z=9,545	0,1 g
404. Palanutta luuta, 1 kpl x=7246334,224, y=425691,503 z=9,574	0,1 g
405. Palanutta luuta, 2 kpl x=7246334,226, y=425689,867 z=9,614	0,3 g
406. Palanutta luuta, 1 kpl x=7246334,227, y=425690,025 z=9,611	0,2 g
407. Palanutta luuta, 2 kpl x=7246334,231, y=425690,349 z=9,566	0,1 g
408. Palanutta luuta, 1 kpl Palanut kalan nikama. x=7246334,233, y=425690,324 z=9,577	0,1 g
409. Palanutta luuta, 1 kpl x=7246334,233, y=425689,931 z=9,545	0,1 g
410. Palanutta luuta, 3 kpl x=7246334,237, y=425690,506 z=9,502	0,1 g
411. Palanutta luuta, 8 kpl x=7246334,238, y=425690,503 z=9,547	0,2 g
412. Palanutta luuta, 2 kpl x=7246334,24, y=425689,994 z=9,581	0,2 g
413. Palanutta luuta, 5 kpl x=7246334,244, y=425689,947 z=9,587	0,1 g

414. Palanutta luuta, 5 kpl x=7246334,244, y=425690,3 z=9,57	0,1 g
415. Palanutta luuta, 4 kpl x=7246334,246, y=425690,384 z=9,558	0,2 g
416. Palanutta luuta, 6 kpl x=7246334,253, y=425690,601 z=9,546	0,1 g
417. Palanutta luuta, 1 kpl x=7246334,262, y=425690 z=9,561	0,1 g
418. Palanutta luuta, 2 kpl x=7246334,262, y=425690,436 z=9,552	0,1 g
419. Palanutta luuta, 1 kpl x=7246334,271, y=425689,876 z=9,574	0,1 g
420. Palanutta luuta, 2 kpl x=7246334,271, y=425690,257 z=9,571	0,1 g
421. Palanutta luuta, 3 kpl x=7246334,271, y=425690,582 z=9,538	0,6 g
422. Palanutta luuta, 2 kpl x=7246334,271, y=425690,336 z=9,535	0,1 g
423. Palanutta luuta, 7 kpl x=7246334,273, y=425690,316 z=9,565	0,1 g
424. Palanutta luuta, 1 kpl x=7246334,276, y=425689,883 z=9,601	0,1 g
425. Palanutta luuta, 13 kpl x=7246334,276, y=425690,287 z=9,567	0,1 g
426. Palanutta luuta, 1 kpl x=7246334,28, y=425689,964 z=9,604	0,2 g
427. Palanutta luuta, 1 kpl x=7246334,281, y=425691,411 z=9,558	0,1 g
428. Palanutta luuta, 1 kpl x=7246334,285, y=425690,44 z=9,576	0,1 g

429. Palanutta luuta, 1 kpl x=7246334,286, y=425690,75 z=9,6	0,1 g
430. Palanutta luuta, 2 kpl x=7246334,286, y=425690,541 z=9,542	0,1 g
431. Palanutta luuta, 50 kpl x=7246334,286, y=425690,358 z=9,58	1,1 g
432. Palanutta luuta, 2 kpl x=7246334,287, y=425690,115 z=9,57	0,1 g
433. Palanutta luuta, 1 kpl x=7246334,288, y=425691,361 z=9,562	0,1 g
434. Palanutta luuta, 20 kpl x=7246334,29, y=425690,245 z=9,552	0,2 g
435. Palanutta luuta, 1 kpl x=7246334,293, y=425690,253 z=9,591	0,1 g
436. Palanutta luuta, 15 kpl x=7246334,293, y=425690,428 z=9,533	0,1 g
437. Palanutta luuta, 44 kpl x=7246334,296, y=425690,339 z=9,548	0,6 g
438. Palanutta luuta, 2 kpl x=7246334,299, y=425690,111 z=9,619	0,1 g
439. Palanutta luuta, 5 kpl x=7246334,3, y=425690,29 z=9,568	0,1 g
440. Palanutta luuta, 1 kpl x=7246334,3, y=425690,259 z=9,539	0,1 g
441. Palanutta luuta, 1 kpl x=7246334,302, y=425690,172 z=9,565	0,1 g
442. Palanutta luuta, 4 kpl x=7246334,305, y=425690,409 z=9,533	0,2 g

443. Palanutta luuta, 1 kpl x=7246334,306, y=425690,235 z=9,621	0,3 g
444. Palanutta luuta, 1 kpl x=7246334,308, y=425690,103 z=9,564	0,1 g
445. Palanutta luuta, 5 kpl x=7246334,311, y=425690,509 z=9,55	0,1 g
446. Palanutta luuta, 1 kpl x=7246334,313, y=425690,545 z=9,57	0,1 g
447. Palanutta luuta, 14 kpl x=7246334,314, y=425690,3 z=9,531	0,3 g
448. Palanutta luuta, 8 kpl x=7246334,314, y=425690,472 z=9,535	0,1 g
449. Palanutta luuta, 1 kpl x=7246334,316, y=425691,531 z=9,555	0,1 g
450. Palanutta luuta, 12 kpl x=7246334,317, y=425690,312 z=9,562	0,4 g
451. Palanutta luuta, 1 kpl x=7246334,32, y=425691,326 z=9,535	0,1 g
452. Palanutta luuta, 1 kpl x=7246334,324, y=425690,143 z=9,614	0,1 g
453. Palanutta luuta, 3 kpl x=7246334,327, y=425690,588 z=9,541	0,5 g
454. Palanutta luuta, 8 kpl x=7246334,327, y=425690,348 z=9,548	0,1 g
455. Palanutta luuta, 1 kpl x=7246334,33, y=425691,03 z=9,552	0,5 g
456. Palanutta luuta, 1 kpl x=7246334,333, y=425690,657 z=9,591	0,1 g
457. Palanutta luuta, 5 kpl x=7246334,333, y=425690,433 z=9,575	0,2 g

458. Palanutta luuta, 4 kpl x=7246334,334, y=425690,142 z=9,574	0,8 g
459. Palanutta luuta, 7 kpl x=7246334,335, y=425690,2 z=9,531	0,1 g
460. Palanutta luuta, 2 kpl x=7246334,336, y=425690,091 z=9,606	1,2 g
461. Palanutta luuta, 1 kpl x=7246334,336, y=425690,481 z=9,576	0,1 g
462. Palanutta luuta, 3 kpl x=7246334,336, y=425690,258 z=9,549	0,2 g
463. Palanutta luuta, 2 kpl x=7246334,336, y=425690,52 z=9,541	0,1 g
464. Palanutta luuta, 3 kpl x=7246334,336, y=425690,438 z=9,543	0,2 g
465. Palanutta luuta, 18 kpl x=7246334,337, y=425690,414 z=9,555	0,4 g
466. Palanutta luuta, 4 kpl x=7246334,339, y=425690,083 z=9,575	0,1 g
467. Palanutta luuta, 8 kpl x=7246334,34, y=425690,412 z=9,539	0,2 g
468. Palanutta luuta, 2 kpl x=7246334,341, y=425690,009 z=9,593	0,1 g
469. Palanutta luuta, 3 kpl x=7246334,344, y=425690,128 z=9,57	0,2 g
470. Palanutta luuta, 3 kpl x=7246334,345, y=425690,039 z=9,59	0,1 g
471. Palanutta luuta, 3 kpl x=7246334,346, y=425690,109 z=9,565	0,1 g
472. Palanutta luuta, 30 kpl	0,6 g

Kalan nikama

x=7246334,346, y=425690,31 z=9,543

473. Palanutta luuta, 1 kpl

0,1 g

x=7246334,348, y=425690,388 z=9,593

474. Palanutta luuta, 2 kpl

0,1 g

x=7246334,349, y=425690,11 z=9,616

475. Palanutta luuta, 3 kpl

0,1 g

x=7246334,349, y=425690,042 z=9,566

476. Palanutta luuta, 1 kpl

0,1 g

x=7246334,35, y=425689,956 z=9,393

477. Palanutta luuta, 8 kpl

0,3 g

x=7246334,353, y=425690,453 z=9,531

478. Palanutta luuta, 5 kpl

0,1 g

x=7246334,354, y=425690,603 z=9,549

479. Palanutta luuta, 1 kpl

0,2 g

x=7246334,356, y=425690,565 z=9,565

480. Palanutta luuta, 2 kpl

0,1 g

x=7246334,356, y=425689,822 z=9,613

481. Palanutta luuta, 1 kpl

0,1g

x=7246334,356, y=425690,751 z=9,504

482. Palanutta luuta, 3 kpl

0,1 g

x=7246334,356, y=425690,401 z=9,548

483. Palanutta luuta, 5 kpl

0,1 g

x=7246334,359, y=425690,567 z=9,544

484. Palanutta luuta, 1 kpl

0,3 g

x=7246334,36, y=425690,325 z=9,607

485. Palanutta luuta, 2 kpl

0,1 g

x=7246334,362, y=425690,515 z=9,626

486. Palanutta luuta, 2 kpl

0,1 g

x=7246334,363, y=425689,938 z=9,53

487. Palanutta luuta, 1 kpl x=7246334,364, y=425689,99 z=9,264	0,1 g
488. Palanutta luuta, 1 kpl x=7246334,365, y=425691,002 z=9,556	0,2 g
489. Palanutta luuta, 2 kpl x=7246334,365, y=425690,098 z=9,598	0,1 g
490. Palanutta luuta, 1 kpl x=7246334,371, y=425690,462 z=9,612	0,1 g
491. Palanutta luuta, 11 kpl x=7246334,371, y=425690,213 z=9,533	0,2 g
492. Palanutta luuta, 2 kpl x=7246334,372, y=425690,264 z=9,622	0,1 g
493. Palanutta luuta, 1 kpl x=7246334,374, y=425690,379 z=9,611	0,1 g
494. Palanutta luuta, 1 kpl x=7246334,376, y=425690,582 z=9,543	0,1 g
495. Palanutta luuta, 5 kpl Mahdollisesti diagnostisia palaneen luun kappaleita. x=7246334,381, y=425690,513 z=9,57	0,1 g
496. Palanutta luuta, 1 kpl x=7246334,387, y=425691,023 z=9,53	0,1 g
497. Palanutta luuta, 1 kpl x=7246334,394, y=425690,616 z=9,61	0,7 g
498. Palanutta luuta, 1 kpl x=7246334,395, y=425690,548 z=9,607	1,0 g
499. Palanutta luuta, 1 kpl x=7246334,398, y=425691,511 z=9,575	0,1 g
500. Palanutta luuta, 1 kpl x=7246334,4, y=425690,597 z=9,553	0,1 g

501. Palanutta luuta, 7 kpl x=7246334,4, y=425690,024 z=9,613	0,1 g
502. Palanutta luuta, 1 kpl x=7246334,401, y=425690,181 z=9,51	0,1 g
503. Palanutta luuta, 2 kpl x=7246334,402, y=425690,472 z=9,559	0,2 g
504. Palanutta luuta, 5 kpl x=7246334,402, y=425690,176 z=9,558	0,1 g
505. Palanutta luuta, 27 x=7246334,409, y=425690,38 z=9,548	0,3 g
506. Palanutta luuta, 11 kpl x=7246334,41, y=425690,219 z=9,552	0,4 g
507. Palanutta luuta, 4 kpl x=7246334,411, y=425690,509 z=9,53	0,2 g
508. Palanutta luuta, 3 kpl x=7246334,412, y=425690,45 z=9,621	0,1 g
509. Palanutta luuta, 1 kpl x=7246334,414, y=425690,542 z=9,553	0,1 g
510. Palanutta luuta, 11 kpl x=7246334,414, y=425690,138 z=9,569	0,2 g
511. Palanutta luuta, 1 kpl x=7246334,415, y=425690,489 z=9,54	0,1 g
512. Palanutta luuta, 1 kpl x=7246334,417, y=425690,779 z=9,554	0,1 g
513. Palanutta luuta, 3 kpl x=7246334,418, y=425690,318 z=9,547	0,1 g
514. Palanutta luuta, 8 kpl x=7246334,419, y=425690,559 z=9,541	0,1 g
515. Palanutta luuta, 1 kpl x=7246334,423, y=425690,141 z=9,624	0,1 g

516. Palanutta luuta, 2 kpl x=7246334,426, y=425690,377 z=9,634	0,1 g
517. Palanutta luuta, 1 kpl x=7246334,426, y=425690,499 z=9,559	0,1 g
518. Palanutta luuta, 2 kpl x=7246334,427, y=425689,981 z=9,339	0,1 g
519. Palanutta luuta, 10 kpl x=7246334,429, y=425690,279 z=9,551	0,2 g
520. Palanutta luuta, 2 kpl x=7246334,435, y=425690,475 z=9,558	0,1 g
521. Palanutta luuta, 2 kpl x=7246334,436, y=425690,519 z=9,602	0,2 g
522. Palanutta luuta, 6 kpl x=7246334,438, y=425690,282 z=9,513	0,1 g
523. Palanutta luuta, 1 kpl x=7246334,442, y=425689,853 z=9,579	0,1 g
524. Palanutta luuta, 2 kpl x=7246334,443, y=425690,565 z=9,521	0,1 g
525. Palanutta luuta, 1 kpl x=7246334,444, y=425690,612 z=9,59	0,1 g
526. Palanutta luuta, 1 kpl x=7246334,449, y=425690,801 z=9,551	0,1 g
527. Palanutta luuta, 1 kpl x=7246334,453, y=425690,366 z=9,569	0,1 g
528. Palanutta luuta, 1 kpl x=7246334,454, y=425690,09 z=9,576	0,1 g
529. Palanutta luuta, 1 kpl x=7246334,455, y=425690,557 z=9,623	0,1 g

530. Palanutta luuta, 1 kpl x=7246334,455, y=425690,058 z=9,577	0,1 g
531. Palanutta luuta, 1 kpl x=7246334,46, y=425690,569 z=9,595	0,1 g
532. Palanutta luuta, 1 kpl x=7246334,463, y=425690,503 z=9,558	0,1 g
533. Palanutta luuta, 1 kpl x=7246334,466, y=425690,391 z=9,542	0,1 g
534. Palanutta luuta, 2 kpl x=7246334,466, y=425690,127 z=9,573	0,1 g
535. Palanutta luuta, 1 kpl x=7246334,471, y=425690,122 z=9,601	0,1 g
536. Palanutta luuta, 1 kpl x=7246334,474, y=425690,434 z=9,539	0,1 g
537. Palanutta luuta, 1 kpl x=7246334,48, y=425690,492 z=9,563	0,1 g
538. Palanutta luuta, 1 kpl x=7246334,485, y=425690,55 z=9,589	0,1 g
539. Palanutta luuta, 2 kpl Mahdollisesti diagnostisia palaneen luun kappaleita. x=7246334,494, y=425690,561 z=9,562	0,2 g
540. Palanutta luuta, 1 kpl x=7246334,494, y=425690,745 z=9,544	0,1 g
541. Palanutta luuta, 2 kpl x=7246334,495, y=425690,234 z=9,629	0,1 g
542. Palanutta luuta, 6 kpl x=7246334,497, y=425690,383 z=9,538	0,1 g
543. Palanutta luuta, 3 kpl x=7246334,498, y=425690,33 z=9,511	0,1 g

544. Palanutta luuta, 5 kpl x=7246334,499, y=425690,489 z=9,54	0,1 g
545. Palanutta luuta, 1 kpl x=7246334,5, y=425690,649 z=9,545	0,1 g
546. Palanutta luuta, 2 kpl x=7246334,504, y=425690,203 z=9,565	0,1 g
547. Palanutta luuta, 1 kpl x=7246334,509, y=425690,502 z=9,616	0,2 g
548. Palanutta luuta, 1 kpl x=7246334,51, y=425690,508 z=9,6	0,1 g
549. Palanutta luuta, 4 kpl x=7246334,51, y=425690,426 z=9,563	0,2 g
550. Palanutta luuta, 8 kpl x=7246334,511, y=425690,266 z=9,554	0,2 g
551. Palanutta luuta, 1 kpl x=7246334,516, y=425690,621 z=9,618	0,1 g
552. Palanutta luuta, 7 kpl x=7246334,517, y=425690,207 z=9,51	0,1 g
553. Palanutta luuta, 1 kpl x=7246334,52, y=425690,518 z=9,557	0,3 g
554. Palanutta luuta, 2 kpl x=7246334,52, y=425690,286 z=9,569	0,1 g
555. Palanutta luuta, 1 kpl x=7246334,521, y=425690,483 z=9,623	0,1 g
556. Palanutta luuta, 1 kpl x=7246334,528, y=425690,605 z=9,559	0,1 g
557. Palanutta luuta, 2 kpl x=7246334,531, y=425690,199 z=9,538	0,1 g
558. Palanutta luuta, 1 kpl x=7246334,532, y=425689,931 z=9,454	0,1 g

559. Palanutta luuta, 1 kpl x=7246334,533, y=425690,115 z=9,532	0,1 g
560. Palanutta luuta, 1 kpl Palanut kalan nikama. x=7246334,534, y=425690,506 z=9,558	0,1 g
561. Palanutta luuta, 1 kpl x=7246334,535, y=425690,421 z=9,607	0,1 g
562. Palanutta luuta, 2 kpl x=7246334,536, y=425690,066 z=9,577	0,1 g
563. Palanutta luuta, 3 kpl x=7246334,542, y=425690,451 z=9,624	0,2 g
564. Palanutta luuta, 3 kpl x=7246334,543, y=425690,527 z=9,623	0,1 g
565. Palanutta luuta, 1 kpl x=7246334,544, y=425690,606 z=9,631	0,1 g
566. Palanutta luuta, 10 kpl x=7246334,545, y=425690,467 z=9,55	0,2 g
567. Palanutta luuta, 5 kpl x=7246334,546, y=425690,18 z=9,532	0,1 g
568. Palanutta luuta, 1 kpl x=7246334,548, y=425690,258 z=9,563	0,1 g
569. Palanutta luuta, 2 kpl x=7246334,548, y=425690,245 z=9,565	0,1 g
570. Palanutta luuta, 3 kpl x=7246334,551, y=425690,24 z=9,511	0,2 g
571. Palanutta luuta, 13 kpl x=7246334,556, y=425690,489 z=9,548	0,2 g
572. Palanutta luuta, 4 kpl x=7246334,557, y=425690,421 z=9,538	0,1 g

573. Palanutta luuta, 5 kpl x=7246334,561, y=425690,579 z=9,613	0,1 g
574. Palanutta luuta, 5 kpl x=7246334,561, y=425692,801 z=9,553	0,2 g
575. Palanutta luuta, 1 kpl x=7246334,562, y=425690,542 z=9,623	0,1 g
576. Palanutta luuta, 1 kpl x=7246334,562, y=425690,502 z=9,616	0,1 g
577. Palanutta luuta, 2 kpl x=7246334,563, y=425690,234 z=9,562	0,1 g
578. Palanutta luuta, 3 kpl x=7246334,564, y=425690,487 z=9,624	0,1 g
579. Palanutta luuta, 1 kpl x=7246334,564, y=425690,64 z=9,597	0,1 g
580. Palanutta luuta, 3 kpl x=7246334,564, y=425690,222 z=9,576	0,1 g
581. Palanutta luuta, 6 kpl x=7246334,565, y=425690,424 z=9,551	0,1 g
582. Palanutta luuta, 1 kpl x=7246334,566, y=425690,246 z=9,565	0,1 g
583. Palanutta luuta, 1 kpl x=7246334,567, y=425690,223 z=9,581	0,1 g
584. Palanutta luuta, 2 kpl x=7246334,568, y=425690,346 z=9,566	0,1 g
585. Palanutta luuta, 9 kpl x=7246334,568, y=425690,335 z=9,55	0,1 g
586. Palanutta luuta, 2 kpl x=7246334,569, y=425690,243 z=9,561	0,1 g
587. Palanutta luuta, 1 kpl x=7246334,571, y=425690,413 z=9,624	0,1 g

588. Palanutta luuta, 1 kpl x=7246334,571, y=425690,619 z=9,557	0,1 g
589. Palanutta luuta, 1 kpl x=7246334,574, y=425690,475 z=9,558	0,1 g
590. Palanutta luuta, 1 kpl x=7246334,574, y=425690,161 z=9,565	0,1 g
591. Palanutta luuta, 3 kpl x=7246334,575, y=425690,692 z=9,553	0,1 g
592. Palanutta luuta, 11 kpl x=7246334,578, y=425690,27 z=9,565	0,1 g
593. Palanutta luuta, 1 kpl x=7246334,579, y=425690,142 z=9,578	0,1 g
594. Palanutta luuta, 1 kpl x=7246334,579, y=425690,335 z=9,56	0,1 g
595. Palanutta luuta, 1 kpl x=7246334,582, y=425691,58 z=9,546	0,1 g
596. Palanutta luuta, 3 kpl x=7246334,583, y=425690,206 z=9,544	0,2 g
597. Palanutta luuta, 7 kpl x=7246334,583, y=425690,405 z=9,556	0,1 g
598. Palanutta luuta, 1 kpl x=7246334,589, y=425690,575 z=9,564	0,1 g
599. Palanutta luuta, 1 kpl x=7246334,59, y=425690,656 z=9,557	0,1 g
600. Palanutta luuta, 5 kpl x=7246334,59, y=425690,319 z=9,545	0,1 g
601. Palanutta luuta, 2 kpl x=7246334,591, y=425690,532 z=9,606	0,1 g

602. Palanutta luuta, 4 kpl x=7246334,591, y=425692,864 z=9,561	0,1 g
603. Palanutta luuta, 2 kpl x=7246334,595, y=425690,411 z=9,51	0,1 g
604. Palanutta luuta, 1 kpl x=7246334,597, y=425690,634 z=9,51	0,1 g
605. Palanutta luuta, 13 kpl x=7246334,598, y=425690,303 z=9,545	0,4 g
606. Palanutta luuta, 7 kpl x=7246334,598, y=425690,401 z=9,556	0,1 g
607. Palanutta luuta, 5 kpl x=7246334,601, y=425690,265 z=9,559	0,1 g
608. Palanutta luuta, 1 kpl x=7246334,604, y=425690,748 z=9,537	0,1 g
609. Palanutta luuta, 1 kpl x=7246334,605, y=425690,563 z=9,623	0,3 g
610. Palanutta luuta, 1 kpl x=7246334,608, y=425690,644 z=9,597	0,1 g
611. Palanutta luuta, 2 kpl x=7246334,612, y=425692,837 z=9,553	0,1 g
612. Palanutta luuta, 1 kpl x=7246334,612, y=425690,09 z=9,564	0,1 g
613. Palanutta luuta, 2 kpl x=7246334,618, y=425689,981 z=9,604	0,1 g
614. Palanutta luuta, 5 kpl x=7246334,618, y=425690,091 z=9,561	0,2 g
615. Palanutta luuta, 1 kpl x=7246334,622, y=425690,552 z=9,612	0,1 g
616. Palanutta luuta, 1 kpl x=7246334,627, y=425690,513 z=9,563	0,1 g

617. Palanutta luuta, 1 kpl x=7246334,631, y=425690,566 z=9,596	0,1 g
618. Palanutta luuta, 1 kpl x=7246334,632, y=425689,913 z=9,6	0,1 g
619. Palanutta luuta, 1 kpl x=7246334,635, y=425690,051 z=9,626	0,4 g
620. Palanutta luuta, 1 kpl x=7246334,636, y=425690,575 z=9,558	0,1 g
621. Palanutta luuta, 1 kpl x=7246334,636, y=425690,312 z=9,566	0,1 g
622. Palanutta luuta, 2 kpl x=7246334,638, y=425690,502 z=9,634	0,3 g
623. Palanutta luuta, 1 kpl x=7246334,639, y=425690,671 z=9,613	0,1 g
624. Palanutta luuta, 1 kpl x=7246334,639, y=425690,491 z=9,602	0,1 g
625. Palanutta luuta, 1 kpl x=7246334,643, y=425692,785 z=9,562	0,1 g
626. Palanutta luuta, 1 kpl x=7246334,653, y=425692,676 z=9,553	0,1 g
627. Palanutta luuta, 1 kpl x=7246334,657, y=425690,506 z=9,54	0,1 g
628. Palanutta luuta, 3 kpl x=7246334,664, y=425690,386 z=9,557	0,1 g
629. Palanutta luuta, 1 kpl x=7246334,665, y=425690,54 z=9,558	0,1 g
630. Palanutta luuta, 1 kpl x=7246334,667, y=425690,56 z=9,565	0,2 g

631. Palanutta luuta, 1 kpl x=7246334,669, y=425690,579 z=9,559	0,1 g
632. Palanutta luuta, 1 kpl x=7246334,671, y=425690,118 z=9,627	0,2 g
633. Palanutta luuta, 1 kpl x=7246334,676, y=425690,189 z=9,626	0,1 g
634. Palanutta luuta, 1 kpl x=7246334,676, y=425690,759 z=9,537	0,1 g
635. Palanutta luuta, 5 kpl x=7246334,686, y=425690,018 z=9,509	0,2 g
636. Palanutta luuta, 1 kpl x=7246334,698, y=425690,798 z=9,549	0,1 g
637. Palanutta luuta, 1 kpl x=7246334,701, y=425690,294 z=9,564	0,1 g
638. Palanutta luuta, 1 kpl x=7246334,702, y=425690,611 z=9,632	0,2 g
639. Palanutta luuta, 1 kpl x=7246334,702, y=425690,1 z=9,565	0,1 g
640. Palanutta luuta, 1 kpl x=7246334,707, y=425692,782 z=9,53	0,1 g
641. Palanutta luuta, 5 kpl x=7246334,71, y=425692,834 z=9,558	0,3 g
642. Palanutta luuta, 4 kpl x=7246334,713, y=425692,837 z=9,568	0,1 g
643. Palanutta luuta, 5 kpl x=7246334,713, y=425690,181 z=9,511	0,2 g
644. Palanutta luuta, 1 kpl x=7246334,715, y=425690,509 z=9,563	0,1 g
645. Palanutta luuta, 3 kpl x=7246334,716, y=425690,456 z=9,553	0,1 g

646. Palanutta luuta, 1 kpl x=7246334,718, y=425692,826 z=9,535	0,4 g
647. Palanutta luuta, 1 kpl x=7246334,722, y=425690,587 z=9,559	0,1 g
648. Palanutta luuta, 2 kpl x=7246334,732, y=425690,223 z=9,566	0,1 g
649. Palanutta luuta, 2 kpl x=7246334,736, y=425690,238 z=9,56	0,1 g
650. Palanutta luuta, 1 kpl x=7246334,738, y=425690,104 z=9,393	0,3 g
651. Palanutta luuta, 1 kpl x=7246334,74, y=425690,405 z=9,564	0,1 g
652. Palanutta luuta, 1 kpl x=7246334,742, y=425690,516 z=9,601	0,1 g
653. Palanutta luuta, 2 kpl x=7246334,746, y=425690,519 z=9,558	0,1 g
654. Palanutta luuta, 1 kpl x=7246334,747, y=425690,094 z=9,626	0,1 g
655. Palanutta luuta, 1 kpl x=7246334,749, y=425691,692 z=9,575	0,1 g
656. Palanutta luuta, 1 kpl x=7246334,751, y=425690,7 z=9,595	0,1 g
657. Palanutta luuta, 1 kpl x=7246334,753, y=425690,34 z=9,566	0,1 g
658. Palanutta luuta, 1 kpl x=7246334,758, y=425692,632 z=9,537	0,2 g
659. Palanutta luuta, 1 kpl x=7246334,761, y=425690,562 z=9,598	0,1 g

660. Palanutta luuta, 3 kpl x=7246334,763, y=425690,18 z=9,569	0,2 g
661. Palanutta luuta, 4 kpl x=7246334,764, y=425690,259 z=9,55	0,2 g
662. Palanutta luuta, 1 kpl x=7246334,767, y=425691,211 z=9,557	0,1 g
663. Palanutta luuta, 1 kpl x=7246334,77, y=425690,737 z=9,51	0,1 g
664. Palanutta luuta, 2 kpl x=7246334,782, y=425690,58 z=9,622	0,1 g
665. Palanutta luuta, 2 kpl x=7246334,786, y=425690,705 z=9,62	0,2 g
666. Palanutta luuta, 1 kpl x=7246334,791, y=425690,184 z=9,627	0,1 g
667. Palanutta luuta, 1 kpl x=7246334,791, y=425690,296 z=9,569	0,4 g
668. Palanutta luuta, 3 kpl x=7246334,793, y=425692,623 z=9,555	0,2 g
669. Palanutta luuta, 1 kpl x=7246334,795, y=425690,561 z=9,632	0,1 g
670. Palanutta luuta, 1 kpl x=7246334,797, y=425690,669 z=9,532	0,1 g
671. Palanutta luuta, 1 kpl x=7246334,801, y=425690,648 z=9,612	0,1 g
672. Palanutta luuta, 1 kpl x=7246334,805, y=425692,838 z=9,554	0,1 g
673. Palanutta luuta, 1 kpl x=7246334,807, y=425692,602 z=9,554	0,1 g
674. Palanutta luuta, 11 kpl x=7246334,811, y=425690,244 z=9,626	0,3 g

675. Palanutta luuta, 5 kpl x=7246334,814, y=425692,897 z=9,552	0,1 g
676. Palanutta luuta, 1 kpl x=7246334,816, y=425689,991 z=9,625	0,2 g
677. Palanutta luuta, 2 kpl x=7246334,819, y=425692,717 z=9,571	0,1 g
678. Palanutta luuta, 1 kpl x=7246334,825, y=425690,766 z=9,612	0,1 g
679. Palanutta luuta, 1 kpl x=7246334,837, y=425692,665 z=9,568	0,1 g
680. Palanutta luuta, 1 kpl x=7246334,844, y=425689,83 z=9,599	0,1 g
681. Palanutta luuta, 1 kpl x=7246334,852, y=425689,575 z=9,591	0,2 g
682. Palanutta luuta, 2 kpl x=7246334,858, y=425692,76 z=9,565	0,2 g
683. Palanutta luuta, 1 kpl x=7246334,859, y=425689,555 z=9,596	0,1 g
684. Palanutta luuta, 1 kpl x=7246334,871, y=425692,138 z=9,567	0,1 g
685. Palanutta luuta, 1 kpl x=7246334,877, y=425692,897 z=9,552	0,1 g
686. Palanutta luuta, 2 kpl x=7246334,88, y=425690,686 z=9,557	0,1 g
687. Palanutta luuta, 4 kpl x=7246334,882, y=425692,191 z=9,564	0,1 g
688. Palanutta luuta, 2 kpl x=7246334,89, y=425692,69 z=9,531	0,1 g

689. Palanutta luuta, 1 kpl x=7246334,894, y=425689,908 z=9,522	0,1 g
690. Palanutta luuta, 1 kpl x=7246334,897, y=425689,778 z=9,593	0,1 g
691. Palanutta luuta, 1 kpl x=7246334,905, y=425691,664 z=9,565	0,1 g
692. Palanutta luuta, 2 kpl x=7246334,911, y=425689,488 z=9,562	0,2 g
693. Palanutta luuta, 2 kpl x=7246334,917, y=425689,587 z=9,596	0,2 g
694. Palanutta luuta, 4 kpl x=7246334,919, y=425690,499 z=9,632	0,1 g
695. Palanutta luuta, 1 kpl x=7246334,934, y=425690,399 z=9,566	0,1 g
696. Palanutta luuta, 2 kpl x=7246334,936, y=425690,476 z=9,582	0,1 g
697. Palanutta luuta, 1 kpl x=7246334,959, y=425690,325 z=9,617	0,2 g
698. Palanutta luuta, 1 kpl x=7246334,96, y=425689,317 z=9,288	0,1 g
699. Palanutta luuta, 1 kpl x=7246334,971, y=425692,853 z=9,564	0,1 g
700. Palanutta luuta, 1 kpl x=7246334,976, y=425692,78 z=9,539	0,1 g
701. Palanutta luuta, 1 kpl x=7246334,981, y=425692,864 z=9,553	0,1 g
702. Palanutta luuta, 1 kpl x=7246334,984, y=425692,945 z=9,575	0,1 g
703. Palanutta luuta, 1 kpl x=7246334,987, y=425692,791 z=9,575	0,1 g

704. Palanutta luuta, 3 kpl x=7246335, y=425692,342 z=9,57	0,1 g
705. Palanutta luuta, 1 kpl x=7246335,015, y=425692,475 z=9,572	0,3 g
706. Palanutta luuta, 1 kpl x=7246335,026, y=425689,921 z=9,552	0,3 g
707. Palanutta luuta, 3 kpl x=7246335,027, y=425690,327 z=9,543	0,1 g
708. Palanutta luuta, 3 kpl x=7246335,033, y=425690,237 z=9,618	0,5 g
709. Palanutta luuta, 3 kpl x=7246335,036, y=425692,837 z=9,567	0,1 g
710. Palanutta luuta, 3 kpl x=7246335,036, y=425690,447 z=9,588	0,1 g
711. Palanutta luuta, 1 kpl x=7246335,037, y=425690,393 z=9,589	0,1 g
712. Palanutta luuta, 1 kpl x=7246335,046, y=425692,83 z=9,561	0,1 g
713. Palanutta luuta, 1 kpl x=7246335,051, y=425690,761 z=9,611	0,1 g
714. Palanutta luuta, 1 kpl x=7246335,051, y=425690,466 z=9,554	0,1 g
715. Palanutta luuta, 3 kpl x=7246335,055, y=425690,445 z=9,581	0,1 g
716. Palanutta luuta, 2 kpl x=7246335,055, y=425693,056 z=9,534	0,1 g
717. Palanutta luuta, 2 kpl x=7246335,057, y=425693,079 z=9,595	0,2 g

718. Palanutta luuta, 5 kpl x=7246335,059, y=425690,449 z=9,631	1,6 g
719. Palanutta luuta, 1 kpl x=7246335,064, y=425690,68 z=9,634	0,1 g
720. Palanutta luuta, 1 kpl x=7246335,074, y=425692,69 z=9,59	0,2 g
721. Palanutta luuta, 1 kpl x=7246335,076, y=425690,374 z=9,634	0,1 g
722. Palanutta luuta, 1 kpl x=7246335,078, y=425690,301 z=9,564	0,6 g
723. Palanutta luuta, 2 kpl x=7246335,078, y=425692,014 z=9,566	0,1 g
724. Palanutta luuta, 1 kpl x=7246335,083, y=425692,292 z=9,563	0,1 g
725. Palanutta luuta, 1 kpl x=7246335,086, y=425690,124 z=9,628	0,2 g
726. Palanutta luuta, 1 kpl x=7246335,086, y=425690,319 z=9,578	0,1 g
727. Palanutta luuta, 1 kpl x=7246335,092, y=425690,591 z=9,529	0,1 g
728. Palanutta luuta, 1 kpl x=7246335,095, y=425689,05 z=9,496	0,2 g
729. Palanutta luuta, 3 kpl x=7246335,096, y=425690,727 z=9,595	0,2 g
730. Palanutta luuta, 2 kpl x=7246335,1, y=425692,227 z=9,56	0,1 g
731. Palanutta luuta, 2 kpl x=7246335,108, y=425691,903 z=9,566	0,1 g
732. Palanutta luuta, 5 kpl x=7246335,113, y=425690,756 z=9,623	0,1 g

733. Palanutta luuta, 1 kpl x=7246335,113, y=425690,339 z=9,541	0,1 g
734. Palanutta luuta, 1 kpl x=7246335,121, y=425690,056 z=9,629	0,1 g
735. Palanutta luuta, 11 kpl x=7246335,122, y=425690,709 z=9,606	0,2 g
736. Palanutta luuta, 2 kpl x=7246335,123, y=425690,267 z=9,602	0,2 g
737. Palanutta luuta, 4 kpl x=7246335,132, y=425692,895 z=9,556	0,6 g
738. Palanutta luuta, 1 kpl x=7246335,138, y=425690,634 z=9,541	0,1 g
739. Palanutta luuta, 2 kpl x=7246335,139, y=425692,984 z=9,553	0,1 g
740. Palanutta luuta, 4 kpl x=7246335,14, y=425690,598 z=9,609	0,1 g
741. Palanutta luuta, 11 kpl x=7246335,144, y=425690,252 z=9,605	0,1 g
742. Palanutta luuta, 1 kpl x=7246335,145, y=425692,898 z=9,548	0,1 g
743. Palanutta luuta, 3 kpl x=7246335,147, y=425692,921 z=9,588	0,1 g
744. Palanutta luuta, 1 kpl x=7246335,148, y=425688,969 z=9,615	0,1 g
745. Palanutta luuta, 1 kpl x=7246335,149, y=425690,212 z=9,598	0,1 g
746. Palanutta luuta, 2 kpl x=7246335,156, y=425692,905 z=9,56	0,1 g

747. Palanutta luuta, 1 kpl x=7246335,16, y=425692,84 z=9,564	0,1 g
748. Palanutta luuta, 1 kpl x=7246335,161, y=425690,189 z=9,598	0,1 g
749. Palanutta luuta, 1 kpl x=7246335,163, y=425690,642 z=9,607	0,1 g
750. Palanutta luuta, 3 kpl x=7246335,168, y=425692,892 z=9,571	0,2 g
751. Palanutta luuta, 2 kpl x=7246335,168, y=425692,905 z=9,549	0,1 g
752. Palanutta luuta, 1 kpl x=7246335,172, y=425692,995 z=9,582	0,2 g
753. Palanutta luuta, 1 kpl x=7246335,174, y=425692,926 z=9,593	0,1 g
754. Palanutta luuta, 2 kpl x=7246335,178, y=425692,987 z=9,581	0,9 g
755. Palanutta luuta, 6 kpl x=7246335,179, y=425692,907 z=9,552	0,1 g
756. Palanutta luuta, 2 kpl x=7246335,182, y=425692,666 z=9,538	0,1 g
757. Palanutta luuta, 1 kpl x=7246335,183, y=425692,98 z=9,611	0,2 g
758. Palanutta luuta, 3 kpl x=7246335,183, y=425689,094 z=9,496	0,1 g
759. Palanutta luuta, 2 kpl x=7246335,185, y=425692,977 z=9,578	0,9 g
760. Palanutta luuta, 1 kpl x=7246335,19, y=425692,831 z=9,543	0,1 g
761. Palanutta luuta, 1 kpl x=7246335,196, y=425692,877 z=9,581	0,3 g

762. Palanutta luuta, 1 kpl x=7246335,197, y=425692,756 z=9,592	0,1 g
763. Palanutta luuta, 6 kpl x=7246335,197, y=425692,917 z=9,57	0,1 g
764. Palanutta luuta, 1 kpl x=7246335,197, y=425692,614 z=9,527	0,1 g
765. Palanutta luuta, 1 kpl x=7246335,198, y=425690,353 z=9,602	0,2 g
766. Palanutta luuta, 3 kpl x=7246335,199, y=425692,76 z=9,527	0,1 g
767. Palanutta luuta, 1 kpl x=7246335,203, y=425692,927 z=9,571	0,1 g
768. Palanutta luuta, 1 kpl x=7246335,204, y=425693,114 z=9,612	0,3 g
769. Palanutta luuta, 1 kpl x=7246335,208, y=425691,923 z=9,582	0,1 g
770. Palanutta luuta, 1 kpl x=7246335,215, y=425692,953 z=9,594	0,4 g
771. Palanutta luuta, 2 kpl x=7246335,216, y=425693,01 z=9,571	0,2 g
772. Palanutta luuta, 2 kpl x=7246335,218, y=425692,671 z=9,532	0,1 g
773. Palanutta luuta, 1 kpl x=7246335,223, y=425692,922 z=9,576	0,1 g
774. Palanutta luuta, 1 kpl x=7246335,224, y=425690,362 z=9,666	0,3 g
775. Palanutta luuta, 23 kpl x=7246335,227, y=425692,985 z=9,581	0,8 g

776. Palanutta luuta, 1 kpl x=7246335,227, y=425689,852 z=9,556	0,1 g
777. Palanutta luuta, 1 kpl x=7246335,228, y=425692,964 z=9,583	0,5 g
778. Palanutta luuta, 3 kpl x=7246335,228, y=425690,581 z=9,55	0,2 g
779. Palanutta luuta, 3 kpl x=7246335,229, y=425690,231 z=9,6	0,1 g
780. Palanutta luuta, 1 kpl x=7246335,229, y=425692,869 z=9,583	0,3 g
781. Palanutta luuta, 1 kpl x=7246335,24, y=425690,608 z=9,564	0,5 g
782. Palanutta luuta, 1 kpl x=7246335,242, y=425693,08 z=9,577	0,1 g
783. Palanutta luuta, 1 kpl x=7246335,242, y=425692,965 z=9,561	0,2 g
784. Palanutta luuta, 2 kpl x=7246335,242, y=425693,116 z=9,57	0,1 g
785. Palanutta luuta, 4 kpl x=7246335,251, y=425692,811 z=9,569	0,1 g
786. Palanutta luuta, 1 kpl x=7246335,252, y=425693,14 z=9,594	0,5 g
787. Palanutta luuta, 1 kpl x=7246335,252, y=425690,09 z=9,587	0,1 g
788. Palanutta luuta, 1 kpl x=7246335,254, y=425689 z=9,615	0,1 g
789. Palanutta luuta, 2 kpl x=7246335,256, y=425690,339 z=9,605	0,1 g
790. Palanutta luuta, 1 kpl x=7246335,258, y=425692,949 z=9,553	0,1 g

791. Palanutta luuta, 1 kpl x=7246335,264, y=425692,893 z=9,546	0,1 g
792. Palanutta luuta, 2 kpl x=7246335,275, y=425692,846 z=9,554	0,4 g
793. Palanutta luuta, 1 kpl x=7246335,279, y=425693,107 z=9,611	0,3 g
794. Palanutta luuta, 5 kpl x=7246335,28, y=425689,582 z=9,587	0,6 g
795. Palanutta luuta, 1 kpl x=7246335,282, y=425692,812 z=9,589	0,1 g
796. Palanutta luuta, 2 kpl x=7246335,285, y=425690,292 z=9,604	0,1 g
797. Palanutta luuta, 3 kpl x=7246335,288, y=425692,544 z=9,56	0,1 g
798. Palanutta luuta, 2 kpl x=7246335,289, y=425690,305 z=9,61	0,1 g
799. Palanutta luuta, 1 kpl x=7246335,29, y=425692,998 z=9,545	0,1 g
800. Palanutta luuta, 3 kpl x=7246335,291, y=425693,026 z=9,561	0,1 g
801. Palanutta luuta, 1 kpl x=7246335,295, y=425692,837 z=9,573	0,1 g
802. Palanutta luuta, 1 kpl x=7246335,304, y=425692,839 z=9,558	0,1 g
803. Palanutta luuta, 1 kpl x=7246335,306, y=425690,096 z=9,599	0,2 g
804. Palanutta luuta, 1 kpl x=7246335,31, y=425693,037 z=9,567	0,1 g

805. Palanutta luuta, 1 kpl x=7246335,32, y=425693,098 z=9,584	0,8 g
806. Palanutta luuta, 1 kpl x=7246335,32, y=425690,54 z=9,557	0,1 g
807. Palanutta luuta, 1 kpl x=7246335,327, y=425693,039 z=9,57	0,1 g
808. Palanutta luuta, 1 kpl x=7246335,338, y=425693,022 z=9,611	0,2 g
809. Palanutta luuta, 1 kpl x=7246335,338, y=425692,831 z=9,587	0,1 g
810. Palanutta luuta, 1 kpl x=7246335,339, y=425691,671 z=9,566	0,1 g
811. Palanutta luuta, 1 kpl x=7246335,341, y=425692,916 z=9,572	0,1 g
812. Palanutta luuta, 1 kpl x=7246335,342, y=425693,04 z=9,557	0,1 g
813. Palanutta luuta, 5 kpl x=7246335,343, y=425691,403 z=9,584	0,2 g
814. Palanutta luuta, 19 kpl x=7246335,349, y=425690,349 z=9,609	0,5 g
815. Palanutta luuta, 1 kpl x=7246335,364, y=425692,955 z=9,611	0,1 g
816. Palanutta luuta, 1 kpl x=7246335,364, y=425693,132 z=9,588	0,1 g
817. Palanutta luuta, 14 kpl x=7246335,371, y=425691,5 z=9,567	0,1 g
818. Palanutta luuta, 2 kpl x=7246335,375, y=425692,833 z=9,544	0,1 g
819. Palanutta luuta, 14 kpl x=7246335,384, y=425691,308 z=9,551	0,4 g

820. Palanutta luuta, 3 kpl x=7246335,393, y=425691,437 z=9,548	0,1 g
821. Palanutta luuta, 1 kpl x=7246335,395, y=425693,022 z=9,586	0,1 g
822. Palanutta luuta, 4 kpl x=7246335,397, y=425690,947 z=9,532	0,1 g
823. Palanutta luuta, 1 kpl x=7246335,41, y=425690,876 z=9,502	0,3 g
824. Palanutta luuta, 25 x=7246335,414, y=425691,391 z=9,566	0,4 g
825. Palanutta luuta, 1 kpl x=7246335,418, y=425691,436 z=9,537	0,3 g
826. Palanutta luuta, 6 kpl x=7246335,42, y=425690,56 z=9,564	0,1 g
827. Palanutta luuta, 2 kpl x=7246335,424, y=425690,055 z=9,554	0,1 g
828. Palanutta luuta, 1 kpl x=7246335,425, y=425692,858 z=9,551	0,1 g
829. Palanutta luuta, 1 kpl x=7246335,43, y=425693,048 z=9,611	0,1 g
830. Palanutta luuta, 19 kpl x=7246335,435, y=425691,428 z=9,559	0,1 g
831. Palanutta luuta, 10 kpl x=7246335,44, y=425691,428 z=9,571	0,2 g
832. Palanutta luuta, 6 kpl x=7246335,441, y=425692,933 z=9,559	0,5 g
833. Palanutta luuta, 1 kpl x=7246335,442, y=425692,909 z=9,554	0,1 g

834. Palanutta luuta, 2 kpl x=7246335,448, y=425689,625 z=9,567	0,1 g
835. Palanutta luuta, 2 kpl x=7246335,452, y=425692,877 z=9,555	0,3 g
836. Palanutta luuta, 10 kpl x=7246335,453, y=425692,178 z=9,574	0,1 g
837. Palanutta luuta, 1 kpl x=7246335,453, y=425692,762 z=9,555	0,1 g
838. Palanutta luuta, 3 kpl Mahdollisesti diagnostisia palaneen luun kappaleita. x=7246335,459, y=425690,724 z=9,551	0,9 g
839. Palanutta luuta, 13 kpl x=7246335,459, y=425692,862 z=9,566	1,4 g
840. Palanutta luuta, 1 kpl x=7246335,461, y=425692,714 z=9,576	0,1 g
841. Palanutta luuta, 17 kpl x=7246335,465, y=425691,407 z=9,567	0,4 g
842. Palanutta luuta, 5 kpl x=7246335,467, y=425692,849 z=9,529	0,1 g
843. Palanutta luuta, 1 kpl x=7246335,467, y=425692,097 z=9,525	0,1 g
844. Palanutta luuta, 14 kpl x=7246335,468, y=425691,348 z=9,566	0,2 g
845. Palanutta luuta, 2 kpl x=7246335,498, y=425691,658 z=9,6	0,1 g
846. Palanutta luuta, 2 kpl x=7246335,507, y=425690,84 z=9,552	0,1 g
847. Palanutta luuta, 1 kpl x=7246335,511, y=425692,814 z=9,554	0,1 g

848. Palanutta luuta, 3 kpl Mahdollisesti diagnostisia palaneen luun kappaleita. x=7246335,516, y=425692,736 z=9,557	0,2 g
849. Palanutta luuta, 6 kpl x=7246335,539, y=425692,878 z=9,549	0,2 g
850. Palanutta luuta, 1 kpl x=7246335,549, y=425691,605 z=9,558	0,1 g
851. Palanutta luuta, 2 kpl x=7246335,558, y=425691,474 z=9,493	0,1 g
852. Palanutta luuta, 2 kpl x=7246335,558, y=425692,676 z=9,556	0,1 g
853. Palanutta luuta, 1 kpl x=7246335,591, y=425691,142 z=9,56	0,2 g
854. Palanutta luuta, 1 kpl x=7246335,6, y=425692,503 z=9,566	0,1 g
855. Palanutta luuta, 2 kpl x=7246335,717, y=425691,096 z=9,552	0,2 g
856. Palanutta luuta, 17 kpl x=7246335,753, y=425690,946 z=9,549	0,2 g
857. Palanutta luuta, 1 kpl x=7246335,753, y=425690,339 z=9,523	0,2 g
858. Palanutta luuta, 1 kpl x=7246335,774, y=425690,552 z=9,554	0,1 g
859. Palanutta luuta, 2 kpl x=7246335,783, y=425691,047 z=9,548	0,1 g
860. Palanutta luuta, 1 kpl x=7246335,784, y=425691,191 z=9,545	0,1 g
861. Palanutta luuta, 2 kpl x=7246335,804, y=425691,041 z=9,487	0,1 g

862. Palanutta luuta, 1 kpl x=7246335,808, y=425691,1 z=9,534	0,1 g
863. Palanutta luuta, 2 kpl x=7246335,809, y=425691,016 z=9,524	0,1 g
864. Palanutta luuta, 1 kpl x=7246335,81, y=425690,941 z=9,528	0,1 g
865. Palanutta luuta, 1 kpl x=7246335,82, y=425691,096 z=9,52	0,1 g
866. Palanutta luuta, 1 kpl x=7246335,826, y=425691,064 z=9,524	0,1 g
867. Palanutta luuta, 1 kpl x=7246335,831, y=425691,117 z=9,52	0,1 g
868. Palanutta luuta, 1 kpl x=7246335,836, y=425690,605 z=9,598	0,1 g
869. Palanutta luuta, 1 kpl x=7246335,842, y=425691,047 z=9,519	4,9 g
870. Palanutta luuta, 4 kpl x=7246335,856, y=425691,137 z=9,537	0,2 g
871. Palanutta luuta, 3 kpl x=7246335,862, y=425691,09 z=9,533	1,1 g
872. Palanutta luuta, 1 kpl x=7246335,928, y=425691,126 z=9,52	0,1 g
873. Palanutta luuta, 1 kpl x=7246336,002, y=425690,888 z=9,554	0,1 g
874. Palanutta luuta, 1 kpl x=7246336,02, y=425690,688 z=9,562	0,1 g
875. Palanutta luuta, 1 kpl x=7246336,082, y=425690,816 z=9,546	0,1 g
876. Palanutta luuta, 1 kpl x=7246336,198, y=425690,613 z=9,53	0,1 g

877. Palanutta luuta, 73 kpl 4,6 g
Seulalöytöjä.

878. Pii-iskos, 1 kpl 0,6 g
x=7246334,116, y=425690,639 z=9,612

879. Pii-iskos, 1 kpl 0,3 g
x=7246334,389, y=425692,607 z=9,623

880. Pii-iskos, 1 kpl 0,9 g
x=7246335,022, y=425692,291 z=9,551

881. Pii-iskos, 1 kpl 0,8 g
x=7246335,027, y=425692,158 z=9,575

882. Pii-iskos, 1 kpl 0,9 g
x=7246335,067, y=425692,294 z=9,569

883. Pii-iskos, 3 kpl 2,6 g
x=7246335,102, y=425689,275 z=9,592

884. Pii-iskos, 1 kpl 0,1 g
x=7246335,479, y=425691,069 z=9,559

885. Pii-iskos, 1 kpl 0,3 g
x=7246335,53, y=425691,835 z=9,567

886. Pii-iskos, 1 kpl 1,3 g
x=7246335,764, y=425690,728 z=9,589

KAIVAUSALUE 2

887. Hopearaha, 1 kpl 0,3 g
Huonokuntoinen Maunu Eerikinpojan penninki (1340–1354).
Mitat : 14 x 12 x 1 mm
x=7246320,372, y=425685,026 z=9,438



2014

KM 40025

II ILLINSAARI 3 (PIRTTITÖRMÄ)

KM 40025

888. Pii-iskos, 1 kpl x=7246320,557, y=425684,929 z=9,36	5,7 g
889. Pii-iskos, 1 kpl x=7246321,196, y=425685,807 z=9,545	0,4 g
890. työstettyä puuta, 1 kpl x=7246320,865, y=425684,899 z=9,171	2,8 g
891. Palanutta luuta, 2 kpl x=7246320,797, y=425685,39 z=9,363	0,4 g
892. Palanutta luuta, 2 kpl x=7246321,048, y=425685,841 z=9,331	0,1 g
893. Kvartsi-iskos, 1 kpl x=7246320,326, y=425685,067 z=9,461	0,9 g