

2013

KM 39785 Pirkkala Pirkkalankylä (Bircala) Tursiannotko KM 39785

Rautakaudentyypin ja historiallisen ajan asuinpaikkalöytöjä, jotka otettiin talteen Pirkanmaan maakuntamuseon tutkija Sami Ranisen johtamalla pelastuskaivauksilla 21.5.-26.7 ja 16.9-20.9.2013.

Aiemmat löydöt: HM 3064:6, KM 18537, KM 23788, KM 24514, KM 27998, KM 28385, KM 31466, KM 31640, KM 32615, KM 37432, KM 38577, KM 39258, KM 39788.

Ks. Sami Ranisen kaivausraportti Pirkanmaan maakuntamuseon arkistossa ja Museoviraston arkeologisessa keskusarkistossa

Diar. 24.2.2014.

*Luetteloinut päänumerolla **KM39785** Teemu Tiainen ja Sami Raninen.*

Huomautuksia

- Luettelointijärjestys: D-alue, C-alue, E-alue, F-alue, G-alue.
- Alueiden sisäinen luettelointijärjestys: ensin kerroksittain, kerrosten sisällä x-koordinaatin mukaan lounaasta koilliseen pohjoiseen, x-koordinaatin sisällä luoteesta kaakkoon y-koordinaatin mukaan; lopuksi luetteloitu alueen mahdolliset profiilipuhdistuslöydöt.
- Koordinaattitietojen yhteydessä mainitaan myös löytökohdan maayksikkö tai rakenne.
- Mikäli tarkat löytökoordinaatit on merkitty, ne ilmoitetaan alanumeroa koskevien tietojen päätteeksi (ei otsikkona).

KAIVAUSALUE D

KERROS 1

4999/1004, D-Y1

1. Keramiikka, 1 kpl

4,0 g

Vaaleanruskeaa hienosekoitteista rautakaudentyypin keramiikkaa. Mitat: pituus 22, leveys 24 ja paksuus 6 mm. Tarkat koord. 4999,80/1004,48, z 83,58.

2013

KM 39785

Pirkkala Pirkkalankylä (Bircala) Tursiannotko

KM 39785



ks. edellinen sivu

Kuva: Teemu Tiainen.

5000/1003, D-Y1

2. Keramiikka, 1 kpl

8,1 g

Rautakaudentyypin keramiikan hienosekoitteinen reunapala. Mitat: pituus 32 leveys 31 ja paksuus 6 mm. Tarkat koord. 5000,66/1003,87, z 83,50.



Kuva: Teemu Tiainen.

3. Keramiikka, 1 kpl

0,9 g

Pala punasavikeramiikkaa. Sisäpinnalla tummanruskeaa lasitetta. Mitat: leveys 22 korkeus 11 ja paksuus 3 mm.

KERROS 2

4996/1005, D-Y3

4. Luuesine, 1 kpl

37,3 g

Luinen värttinänkerhä. Toinen pinta kupera ja toinen tasainen, molemmilla pinnoilla koristeiviivoja. Mitat: halkaisija 53 mm, paksuus 14 mm ja reiän halkaisija 13 mm. Tarkat koord. 4996,11/1005,04, z 83,60.



Kuvat: Teemu Tiainen.

2013

KM 39785

Pirkkala Pirkkalankylä (Bircala) Tursiannotko

KM 39785

4999/1004, D-Y1

5. Keramiikka, 1 kpl

8,6 g

Punasavikeramiikan pala. Sisäpinnalla jälkiä lasitteesta ja keltaisesta koristelusta.

Mitat: pituus 31 mm, leveys 35 mm ja paksuus 7 mm.



Kuva: Teemu Tiainen.

KERROS 3

4996/1003, D-Y3

6. Keramiikka, 1 kpl

10,1 g

Punasavikeramiikkaa, reunapala. Sisäpinnalla hiven vaaleaa lasitetta ja jäänteitä valkoisesta koristemaalauksesta. Mitat: pituus 49 mm, leveys 28 mm ja paksuus 8 mm.

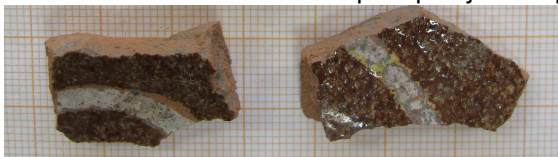


Kuva: Teemu Tiainen.

7. Keramiikka, 2 kpl

7 g

Punasavikeramiikkaa. Molempien palojen sisäpinnalla tummaa lasitetta.



Kuva: Teemu Tiainen.

4997/1003, D-Y3

8. Keramiikka, 1 kpl

5,6 g

Punasavikeramiikkaa. Sisäpinnalla tumma lasite ja hieman keltaista koristelua.

Mitat: pituus 34 mm, leveys 26 mm ja paksuus 6 mm.

4999/1003, D-Y4

9. Keramiikka, 1 kpl

5,5 g

Rautakaudentyyppin keramiikkaa, reunapala. Mitat: pituus 31 mm, leveys 19 mm ja paksuus 7 mm. Tarkat koord. 4999,50/1003,93, z 83,44.

10. Metalliesine, 1 kpl

12,6 g

2013

KM 39785

Pirkkala Pirkkalankylä (Bircala) Tursiannotko

KM 39785

Vääntynyttä 4 mm paksua kupariseos-/kuparitankoa, jonka toisessa päässä pieni lenkki. Pituus 79 mm. Tarkat koord. 4999,68/1003,59, z 83,42.



Kuva: Teemu Tiainen.

11. Palanut savi, 17 kpl 16,8 g
12. Kuonaantunut savi, 18 kpl 109,7 g

4999/1004, D-Y4

13. Palanut savi, 15 kpl 28,3 g

5000/1003, D-Y4

14. Lasi, 1 kpl 0,4 g

Vihreä astialasin kappale

5000/1003, D-KR1

15. Palanut savi, 30 kpl 35,8 g

16. Kuonaantunut savi, 23 kpl 56,1 g

5000/1004, D-Y4

17. Palanut savi, 4 kpl 2,1 g

5000/1004, D-Y4

5000/1004, D-KR1

18. Keramiikka, 1 kpl 0,9 g

Pieni pala rautakudentyyppin keramiikkaa, reunapala. Mitat: pituus 11 mm, leveys 14 mm ja paksuus 4 mm. Tarkat koord, 5000,26/1004,90, z 83,55.

19. Metalli, 1 kpl 0,8 g

Pieni ruosteinen raudan? kappale. Pituus 16 mm ja paksuus 7 mm.

20. Palanut savi, 1 kpl 3,7 g

KERROS 4

4992/1005, D-Y4

21. Lasi, 1 kpl 0,6 g

Pieni kirkas astialasin kappale. Palan leveys 12 mm ja paksuus 4 mm.

22. Palanut savi, 18 kpl 38,9 g

4993,19/1004,75, D-Y4

23. Hevosenkenkänaula, 1 kpl, 6 g

Pituus 41 mm, kannan paksuus 13 mm.

2013

KM 39785 Pirkkala Pirkkalankylä (Bircala) Tursiannotko KM 39785

4993/1004,6, D-Y4

24. Palanut savi, 12 kpl 21,3 g

4993/1005, D-Y4

25. Keramiikka, 1 kpl 10 g

Rautakaudentyyppin keramiikkaa. Mitat: pituus 34 mm, leveys 32 mm ja paksuus 8 mm.



Kuva: Teemu Tiainen.

26. Lasi, 1 kpl 4,4 g

Iridisoiva vihertävä astialasin pala. Mitat: leveys 34 mm, korkeus 26 mm ja paksuus 3 mm.

27. Palanut savi, 11 kpl 15,2 g**28. Kuonaantunut savi**, 2 kpl 8,5 g

4994/1004,6, D-Y4

29. Rautanaula, 1 kpl 5,4 g

Pituus 28 mm, kannan paksuus 12 mm.

30. Palanut savi, 3 kpl 9,2 g**31. Tiili**, 2 kpl 31,6 g

4994/1005, D-Y4

32. Rautanaula, 1 kpl 8,1 g

Pituus 41 mm, kannan paksuus 12 mm.

33. Palanut savi, 15 kpl 87,4 g

4996/1003, D-Y5

34. Palanut savi, 1 kpl 0,9 g

4996/1004, D-Y4

35. Rautanaula/niitti, 1 kpl 13,3 g

Ruosteinen suurikantainen naula/niitti. Pituus 38 mm, varren paksuus 8 mm, kannan leveys 27 mm. Tarkat koord. 4996,01/1004,41, z 83,44.

2013

KM 39785

Pirkkala Pirkkalankylä (Bircala) Tursiannotko

KM 39785



ks. edellinen sivu

Kuva: Teemu Tiainen.

36. Kuonaantunut savi, 1 kpl	3,1 g
4996/1005, D-Y4	
37. Palanut savi, 3 kpl	13,2 g
38. Kuonaantunut savi, 2 kpl	5,4 g
4997/1003, D-Y4a	
39. Lasi, 2 kpl	5,2 g
Kirkas ja vihreä astialasin kappale	
40. Rautanaulan katkelma, 1 kpl	0,9 g
Pituus 25 mm.	
41. Palanut savi, 14 kpl	24,8 g
42. Kuonaantunut savi, 1 kpl	30,4 g
4997/1004, D-Y4	
43. Naula, 1 kpl	7,3 g
Litteä rautanaula. Pituus 34 mm, kannan leveys 18 mm.	
Tarkat koord. 4997,70/1004,65, z 83,43.	
44. Palanut savi, 8 kpl	18,2 g
45. Kuonaantunut savi, 13 kpl	49,1 g
4997/1005, D-Y4/D-KR2	
46. Palanut savi, 2 kpl	10,8 g
47. Kuonaantunut savi, 4 kpl	17,4 g
4998/1003, D-Y4	
48. Keramiikka, 1 kpl	0,7 g
Punasavikeramiikkaa, toisella pinnalla hieman vihreää lasitetta.	
49. Lasi, 1 kpl	13,6 g
Pala vaaleanvihreää astialasia	
50. Metalliesineen katkelma, 1 kpl	5,8 g
Paksuhkoa (4 mm) rauta?lankaa. Pituus 45 mm.	
51. Rautaesineen paloja, 4 kpl	21 g
Rautanaulan ja -langan katkelmia.	
52. Palanut savi, 49 kpl	48,8 g
53. Kuonaantunut savi, 20 kpl	25 g
54. Pii, 1 kpl	2,1 g
Tummanharmaa piin pala.	

2013

KM 39785	Pirkkala Pirkkalankylä (Bircala) Tursiannotko	KM 39785
4998/1004, D-Y4		
55. Palanut savi , 24 kpl		34,2 g
56. Kuonaantunut savi , 8 kpl		20,6 g
4998/1005, D-Y4		
57. Palanut savi , 1 kpl		1,6 g
58. Kuonaantunut savi , 1 kpl		5,7 g
4999/1003, D-Y4		
59. Keramiikka , 1 kpl		1,6 g
Rautakaudentyyppin keramiikkaa. Mitat: pituus 19 mm, leveys 17 mm ja paksuus 4 mm.		
60. Lasi , 2 kpl		1,7 g
Vaalean vihreä ja kirkas astialasin pala.		
61. Rautaesineen katkelma , 1 kpl		0,8 g
Ruosteinen naulan? varren pätkä, pituus 19 mm.		
62. Palanut savi , 58 kpl		87,7 g
63. Kuonaantunut savi , 103 kpl		406,8 g
64. Raaka-aineen kappale , 1 kpl		0,7 g
Pieni pala asbestia?		
4999/1004, D-Y4		
65. Palanut savi , 29 kpl		44,4 g
66. Kuonaantunut savi , 8 kpl		27,9 g
4999/1004, D-KR1		
67. Palanut savi , 3 kpl		9,1 g
68. Kuonaantunut savi , 2 kpl		3,4 g
4999–5000/1003–1004, D-Y4		
69. Palanut savi , 2 kpl		3 g
70. Kvartsiesine , 1 kpl		4,9 g
Kvartsikaavin, valkoista kvartsia. Mitat: pituus 27 mm, leveys 25 mm ja paksuus 6 mm.		
5000/1003, D-Y4		
71. Palanut savi , 3 kpl		0,5 g
5000/1004, D-KR1		
72. Metalliesine , 1 kpl		0,9 g
Kupariseoslangasta/ohuesta vartaasta väännetty rengas. Sormus? Langan paksuus 1 mm, esineen halkaisija 18 mm. Tarkat koord. 5000,67/1004,34, z 83,55.		

2013

KM 39785

Pirkkala Pirkkalankylä (Bircala) Tursiannotko

KM 39785



ks. edellinen sivu

Kuva: Teemu Tiainen.

5000/1004, D-KR1

73. Keramiikka, 3 kpl

13,9 g

Rautakaudentyypin keramiikkaa. Yhdessä palassa molemmat pinnat säilyneet,
Mitat: leveys 26 mm, korkeus 21 mm ja paksuus 7 mm.

74. Rautanaula, 1 kpl

3,7 g

Litteävärtinen pieni naula. Pituus 24 mm ja kannan leveys 12 mm.



Kuva: Teemu Tiainen.

75. Palanut savi, 72 kpl

139,6 g

76. Kuonaantunut savi, 90 kpl

375,1 g

5000/1005, D-KR1

77. Keramiikka, 1 kpl

12 g

Rautakaudentyypin keramiikkaa, reunapala. Leveys 46 mm, korkeus 30 mm ja
paksuus 7 mm.



Kuva: Teemu Tiainen.

78. Keramiikka, 1 kpl

4,1 g

Rautakaudentyypin keramiikkaa. Mitat: pituus 25 mm, leveys 39 mm ja paksuus 5
mm.

2013

KM 39785

Pirkkala Pirkkalankylä (Bircala) Tursiannotko

KM 39785



ks. edellinen sivu

Kuva: Teemu Tiainen.

79. Palanut savi, 1 kpl

1,4 g

KERROS 5

4992/1004, D-Y4/Y8

80. Lasi, 1 kpl

3 g

Vaaleanvihreä astialasin kappale. Pituus 31 mm, leveys 21 mm ja paksuus 1,5 mm.

81. Naula, 1 kpl

15,5 g

Ruosteinen rautanaula, Pituus 60 mm.

82. Palanut savi, 3 kpl

5,8 g

4992/1005, D-Y4/Y8

83. Palanut savi/tiili, 9 kpl

24,4 g

4993,75/1005,55 D-Y4/Y8

84. Tiivistesavi, 1 kpl

6,1 g

4994/1004, D-Y4/Y8

85. Palanut savi/tiili, 1 kpl

9 g

4994/1005, D-Y4/Y8

86. Palanut savi, 1 kpl

2 g

4995,96/1005,44, D-Y4

87. Rautaveitsi, 1 kpl

27,6 g



Kuva: Teemu Tiainen.

2013

KM 39785 Pirkkala Pirkkalankylä (Bircala) Tursiannotko KM 39785

Ruosteinen rautaveitsi, jossa pätkä ruotoa tallella. Mitat: pituus 100 mm, terän leveys 20 mm, hamaran leveys 6 mm.

4995/1005, D-Y4

88. Rautanaula, 1 kpl 8,8 g

Pituus 46 mm ja kannan paksuus 10 mm.

89. Palanut savi, 1 kpl 1,6 g

4997/1003, D-Y4

90. Rautanaula, 1 kpl 4,9 g

Pituus 57 mm, kannan paksuus 7 mm.

91. Palanut savi, 13 kpl 15,4 g

4997/1004, D-Y4

92. Palanut savi, 1 kpl 2,1 g

93. Kuonaantunut savi, 10 kpl 107,7 g

4997/1004, D-Y4/Y8

94. Palanut savi, 5 kpl 6,3 g

95. Kuonaantunut savi, 15 kpl 28,6 g

4997/1005, D-Y4

96. Kuonaantunut savi, 8 kpl 9,2 g

4998/1003, D-Y4

97. Keramiikka, 1 kpl 1,9 g

Rautakaudentyyppin keramiikkaa, reunapala. Mitat: pituus 22 mm, leveys 20 mm, reunan paksuus 6 mm.

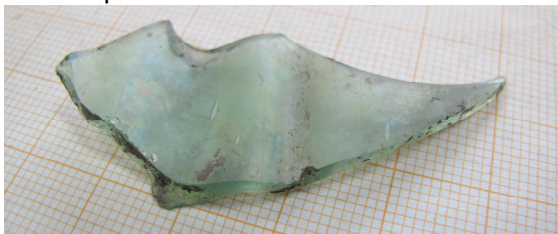
98. Palanut savi, 33 kpl 52,3 g

99. Kuonaantunut savi, 17 kpl 64,6 g

4998/1004, D-Y4

100. Lasi, 1 kpl 3,5 g

Vihreää profiloitua astialasia.



Kuva: Teemu Tiainen.

101. Metallikuona, 1 kpl 62,5 g

102. Tiivistesavi, 1 kpl 12,8 g

103. Palanut savi, 33 kpl 81,6 g

104. Kuonaantunut savi, 60 kpl 346,9 g

2013

KM 39785 Pirkkala Pirkkalankylä (Bircala) Tursiannotko KM 39785

4998/1004, D-4		
105. Palanut savi, 2 kpl		9 g
4998/1005, D-Y4		
106. Palanut savi, 10 kpl		13,5 g
107. Kuonaantunut savi, 13 kpl		64,5 g
4998/1005, D-Y4		
108. Palanut savi, 1 kpl		4,4 g
4999/1003, D-Y5		
109. Palanut savi, 15 kpl		34,1 g
110. Kuonaantunut savi, 17 kpl		53,5 g
4999/1004, D-Y4		
111. Pinsetit, 1 kpl		11,2 g
Kupariseospinsetit, hieman litistyneet. Pituus 81 mm, pääosan leveys 10 mm, kiinnitysrenkaan leveys 2 mm. Tarkat koord. 4999,55/1004,82, z 83,49		
		
Kuva: Teemu Tiainen.		
4999/1004, D-Y4		
112. Palanut savi, 14 kpl		31,4 g
113. Kuonaantunut savi, 14 kpl		124,1 g
5000/1003, D-Y4		
114. Palanut savi, 57 kpl		56,4 g
115. Kuonaantunut savi, 81 kpl		154,1 g

KERROS 6

4994/1004, D-Y4		
116. Palanut savi, 1 kpl		1,9 g
4994/1005, D-Y4		
117. Palanut savi, 3 kpl		0,9 g

2013

KM 39785 Pirkkala Pirkkalankylä (Bircala) Tursiannotko KM 39785

4995/1005, D-Y4

118. Keramiikka, 1 kpl 1 g

Rautakaudentyyppin keramiikkaa, reunapala. Pituus 22 mm, leveys 18 mm, paksuus 5 mm.

4994/1005, D-Y4

119. Keramiikka, 1 kpl 3,4 g

Rautakaudentyyppin keramiikkaa. Pituus 26 mm, leveys 20 mm, paksuus 5 mm.

4997/1003, D-Y4

120. Palanut savi, 2 kpl 0,8 g

4997/1004, D-Y4

121. Palanut savi, 9 kpl 17,7 g

122. Kuonaantunut savi, 19 kpl 75,9 g

4997/1004, D-PR1

123. Palanut savi, 1 kpl 1 g

4997/1005, D-Y4

124. Palanut savi, 1 kpl 4,4 g

125. Kuonaantunut savi, 3 kpl 34,3 g

4997/1005, D-Y4

126. Palanut savi, 2 kpl 3,4 g

4998/1003, D-Y4

127. Palanut savi, 5 kpl 1,8 g

4998/1004, D-Y4

128. Palanut savi, 8 kpl 24,1 g

129. Kuonaantunut savi, 33 kpl 150,3 g

4998/1005, D-Y4

130. Palanut savi, 2 kpl 4,5 g

131. Kuonaantunut savi, 2 kpl 3,5 g

4998/1005, D-Y4

132. Palanut savi, 10 kpl 9,2 g

133. Kuonaantunut savi, 4 kpl 3,4 g

4999/1003, D-Y4

134. Palanut savi, 6 kpl 6,6 g

135. Kuonaantunut savi, 11 kpl 33,6 g

2013

KM 39785 Pirkkala Pirkkalankylä (Bircala) Tursiannotko KM 39785

4999/1003, D-Y4

136. Keramiikka, 1 kpl 13,4 g

Rautakaudentyypin keramiikkaa. Pituus 34 mm, leveys 23 mm, paksuus 13 mm.

137. Palanut savi, 3 kpl 3,6 g**138. Kuonaantunut savi**, 7 kpl 7,6 g

4999/1004, D-KR1

139. Keramiikka, 1 kpl 18,2 g

Rautakaudentyypin keramiikan kylkipala. Pituus 41 mm, leveys 43 mm ja paksuus 11 mm. Tarkat koord. 4999,97/1004,77, z 83,38.

4999/1004, D-Y4

140. Tiivistesavi, 1 kpl 15,5 g**141. Palanut savi**, 78 kpl 103,4 g**142. Kuonaantunut savi**, 217 kpl 848,4 g**143. Palanut savi**, 4 kpl 3,4 g**144. Kuonaantunut savi**, 3 kpl 6,5 g

4999/1005, D-Y4

145. Palanut savi, 28 kpl 52,8 g**146. Kuonaantunut savi**, 55 kpl 159,3 g

5000/1003, D-Y4

147. Palanut savi, 15 kpl 15,1 g**148. Kuonaantunut savi**, 5 kpl 31,2 g

5000/1003, D-Y4/D-Y5

149. Tiivistesavi, 1 kpl 4,3 g

5000/1004, D-KR1

150. Riipus?, 1 kpl 2,4 g

(Hopea)rahaa muodoltaan ja kooltaan muistuttava pyöreä metalliesine. 24 mm leveä, 1 mm paksu. Reikää ei erottunut ennen konservointia, mutta yhdessä reunassa laajentuma, joka voi liittyä kiinnityslaitteeseen. Pinta ennen konservointia korrosiotuotteen peitossa (tummanharmaa väri, ei viherrystä). Tarkat koord. 5000,21/1004,86, z 83,38

5000/1004, D-Y4

151. Keramiikka, 3 kpl 28,5 g

Rautakaudentyypin keramiikan paloja. Suurimman palan mitat: pituus 59 mm, leveys 37 mm ja paksuus 11 mm.

152. Palanut savi, 71 kpl 90,9 g**153. Kuonaantunut savi**, 233 kpl 745,1 g

5000/1005, D-Y4

154. Palanut savi, 9 kpl 7,2 g

2013

KM 39785

Pirkkala Pirkkalankylä (Bircala) Tursiannotko

KM 39785

155. Kuonaantunut savi, 44 kpl	98,1 g
4999/1003, puun alta	
156. Palanut savi, 1 kpl	0,8 g
157. Kuona, 2 kpl	22,7 g
4993/1005, profiilin puhdistus	
158. Rautanaula, 1 kpl	1,2 g
Pieni rautanaula, pituus 21 mm.	
159. Palanut savi, 2 kpl	4,5 g

KAIVAUSALUE C

PINTAPUHDISTUS

noin 5024/1003

160. Luuesine, 1 kpl 21,5 g
Luinen kahvan? kappale. Luun keskellä pituussuunnassa reiän teelmä. Pituus 39 mm, leveys 30 mm, paksuus 15 mm.

5027/1000

161. Luuesine, 1 kpl 20,8 g
Luusta/sarvesta tehty kolkkanuolenkärjeksi tulkittu esine. Esineen tyvestä on lohjennut pala. Pituus 63 mm, paksuus kärjestä 22 mm, paksuus tyvestä 14 mm. Tarkat koord. 5027,58/1000,89, z 83,92.



Kuva: Teemu Tiainen.

KERROS 1

5024/1000, C-Y1

162. Keramiikka, 1 kpl 3,9 g

2013

KM 39785

Pirkkala Pirkkalankylä (Bircala) Tursiannotko

KM 39785

Rautakaudentyypin keramiikkaa, profiloitunut kylkipala. Pituus 17 mm, leveys 30 mm, paksuus 7 mm.

163. Keramiikka, 2 kpl

3,7 g

2 pientä palaa punasavikeramiikkaa, molemmissa paloissa toisella pinnalla lasitus.

5024/1002, C-Y1

164. Keramiikka, 1 kpl

20,9 g

Punasavikeramiikkaa, pohjapala. Lasitetta sisäpinnalla.



Kuva: Teemu Tiainen.

165. Rautapunnus, 1 kpl

86,9 g

Pyöreä rautakuula, jonka vastakkaisilla sivuilla tasaiset kohdat. Halkaisija 25 mm.



Kuva: Teemu Tiainen.

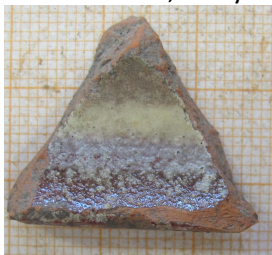
5024/1003, C-Y1

166. Keramiikka, 1 kpl

2,5 g

Punasavikeramiikkaa, reunapala. Sisäpinnalla ja reunalla lasitetta ja koristelua.

Pituus 25 mm, leveys 21 mm, paksuus 6 mm.



Kuva: Teemu Tiainen.

5027/1000,7, C-Y1

167. Keramiikka, 1 kpl

4,6 g

Punasavikeramiikkaa, toisella pinnalla valkoista koristelua.

2013

KM 39785

Pirkkala Pirkkalankylä (Bircala) Tursiannotko

KM 39785

5028/1001, C-Y1

168. Savikiekko, 1 kpl

35,2 g

Savikiekon katkelma.



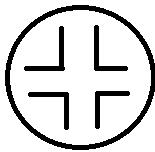
Kuva: Teemu Tiainen.

5028/1003, C-Y1

169. Luuesine, 3 kpl

1,9 g

Luulusikan pesän paloja. Huonokuntoisia, ei mitattu ennen konservointia. Tarkat koord. 5028,52/1003,84, z 83,98.



Skemaattinen piirros lusikanpesässä kentällä erotetusta koristelusta.
Sami Raninen.

5029/1003, C-Y1

170. Metalliriipus/nappi, 1 kpl

1,1 g

Pieni pallomainen nappi/riipus. Esineessä kiinni pieni metallilenkki. Halkaisija 9 mm ja korkeus 12 mm. Tarkat koord. 5029,70/1003,91, z 83,99.



Kuva: Teemu Tiainen.

5030/1000,7, C-Y2

171. Keramiikka, 1 kpl

2,6 g

Punasavikeramiikkaa, kylkipala. Sisäpinnalla vaalea lasite.

2013

KM 39785

Pirkkala Pirkkalankylä (Bircala) Tursiannotko

KM 39785

KERROS 2

5024/1002, C-Y1

172. Keramiikka, 1 kpl

1,8 g

Punasavikeramiikan kappale, toisella pinnalla lasitetta.

5024,85/1003,22, C-Y1

173. Metalliesine, 1 kpl

2,8 g

Soljen neula(?) kupariseoksesta. Pituus 47 mm. Noin 3 mm paksua varrasta. Toisen pää väännetty lenkille, jonka halkaisija noin 10 mm.

5024,80/1003,61, C-Y1

174. Savikiekko, 1 kpl

12,7 g

Savikiekon katkelma. Sekä ulkolaitaa että rei'än laitaa hieman jäljellä.

5024/1003, C-Y1

175. Keramiikka, 1 kpl

17,1 g

Pala keramiikkaa rautakaudelta. Pituus 30 mm, leveys 40 mm, paksuus 10 mm.

5027/1000,7, C-Y1

176. Keramiikka, 1 kpl

1,5 g

Punasavikeramiikkaa.

177. Lasi, 1 kpl

4,1 g

Vihreää astialasia. Palassa aaltomainen profilointi.

5027/1001, C-Y1/C-KR1

178. Luuesine, 1 kpl

1 g

Palaneen luuesineen katkelma, lusikan varresta? Toisella pinnalla uurre/kaiverruskoristelua. Pituus 19 mm, leveys 13 mm, paksuus 2 mm. Tarkat koord. 5027,54/1001,81, z 83,85.



Kuva: Teemu Tiainen.

179. Keramiikka, 1 kpl

4,5 g

2013

KM 39785

Pirkkala Pirkkalankylä (Bircala) Tursiannotko

KM 39785

Punasavikeramiikkaa, astian kahvapala. Kahvassa tummaa lasitetta. Paksuus 17 mm, leveys 36 mm.



Kuva: Teemu Tiainen.

5029/1000, C-Y2

180. Metalliesine, 1 kpl

1 g

Kupariseospellistä tehdyn esineen katkelma. Esineen muoto leijamainen. Leveys 28 mm, korkeus 20 mm, paksuus 1 mm. Tarkat koord. 5029,54/1000,93, z 84,02.



Kuva: Teemu Tiainen.

5031/1002, C-Y2

181. Metalliesine, 1 kpl

16,7 g

Rautainen helan katkelma. Pituus 71 mm, leveys 27 mm, paksuus 3 mm. Tarkat koord. 5031,46/1002,85, z 84,05.



Kuva: Teemu Tiainen.

5033/1001, C-Y1

182. Keramiikka, 1 kpl

1,8 g

Punasavikeramiikkaa, sisäpinnalla kaksi keltaista koristeiviivaa sekä tummaa lasitetta. Pituus 24 mm, leveys 23 mm, paksuus 4 mm.

2013

KM 39785

Pirkkala Pirkkalankylä (Bircala) Tursiannotko

KM 39785

KERROS 3

5024/1003, C-Y1

183. Lasi, 1 kpl

1,1 g

Vihreää astialasia. Ulkopinnalla kohonauhakoristelua.

184. Saviesine, 2 kpl

13,7 g

Savikiekon katkelmia.

5026/1003, C-Y1/C-KR1

185. Metalli, 1 kpl

1,9 g

Kupariseos/kuparipellin kappale. Toinen laita taitettu reunamaiseksi. Leveys 26 mm, pituus 15 mm, paksuus 2 mm.

5027/1000, C-KR1

186. Kiviesineen teelmä, 1 kpl

9,3 g

Osin hiottu kiviesineen teelmä. Pituus 60 mm, paksuus 12 mm. Tarkat koord.

5027,95/1000,91, z 83,78.



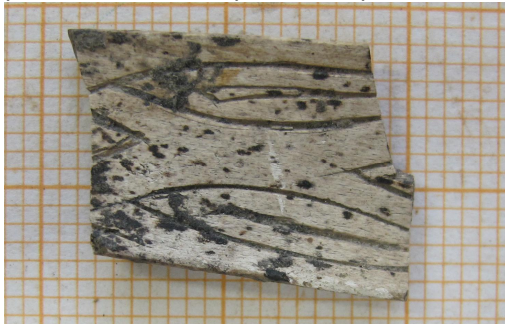
Kuva: Teemu Tiainen.

5027/1001, C-KR1

187. Luuesine, 1 kpl

0,7g

pituus 19 mm, leveys 13 mm, paksuus 2 mm. Nauhakoristelua.



Kuva: Teemu Tiainen.

188. Tiivistesavi, 12 kpl

73,6 g

Löydetty vaakatasossa mitaten 15 cm:n säteellä koordinaattipisteestä 5027,91/1001,25, z 83.80.

189. Kuonaantunut savi, 7 kpl

26,9 g

Löydetty vaakatasossa mitaten 15 cm:n säteellä koordinaattipisteestä 5027,91/1001,25, z 83.80.

2013

KM 39785

Pirkkala Pirkkalankylä (Bircala) Tursiannotko

KM 39785

5029/1001, C-Y2

190. Savikiekon katkelma, 1 kpl

23,4 g

Pieni savikiekon katkelma, jossa jäljellä reuna ja pintoja molemmin puolin. Paksuus 24 mm. Tarkat koord. 5029,10/1001,90, z 83,89.



Kuva: Teemu Tiainen.

5031/1001, C-Y3

191. Keramiikka, 1 kpl

2,8 g

Punainen saviaines. Sisäpinnalla hiven tummaa lasitetta, ulkopinnalla mustaa maalausta ja aaltomainen profilointi.



Kuva: Teemu Tiainen.

5032/1001, C-Y2

192. Keramiikka, 1 kpl

9,6 g



Kuva: Teemu Tiainen.

2013

KM 39785 Pirkkala Pirkkalankylä (Bircala) Tursiannotko KM 39785

Pyöreähkö pala rautakaudentyypin hienosekoitteista keramiikkaa. Leveys 36 mm, paksuus 6 mm.

5033/1001, C-Y3a

193. Keramiikka, 1 kpl 3,1 g

Pala rautakaudentyypin keramiikkaa. Leveys 31 mm, korkeus 20 mm, paksuus 5 mm.

KERROS 4

5024/1001, Y2 (2012)

194. Metalli, 1 kpl 6,6 g

Kuparipellin kappale. Leveys 45 mm, paksuus 1 mm.

Tarkat koord. 5024,93/1001,00, z 83,52.

195. Metalli, 1 kpl

1,2 g

Pieni kuparipellin pala. Leveys 16 mm, paksuus 1 mm.

Tarkat koord. 5024,75/1001,49, z 83,56.

5024/1002, Y2 (2012)

196. Keramiikka, 4 kpl 44,3 g

Rautakaudentyypin karkeasekoitteista keramiikkaa. Suurimman palan mitat: pituus 66 mm, leveys 40 mm, paksuus 8 mm. Tarkat koord. 5024,93/1002,42, z 83,65.



Kuva: Teemu Tiainen.

5024/1003, C-Y3

197. Rautanaula, 2 kpl 5,3 g

Rautanaula ja katkelma. Kokonaisen pituus 39 mm.

198. Palanut savi, 20 kpl 27 g

199. Kuonaantunut savi, 3 kpl 26 g

5025/1002,8, C-Y3

200. Lasi, 1 kpl 0,5 g

Vihreä tasolasin pala. Pituus 30 mm, paksuus 1 mm

201. Palanut savi, 12 kpl 9,6 g

2013

KM 39785

Pirkkala Pirkkalankylä (Bircala) Tursiannotko

KM 39785

5025/1003, C-Y3

202. Palanut savi, 42 kpl

49,1 g

5026/1003, C-Y3

203. Naula, 1 kpl

4,5 g

Pituus 31 mm, kannan paksuus 12 mm.

204. Palanut savi, 131 kpl

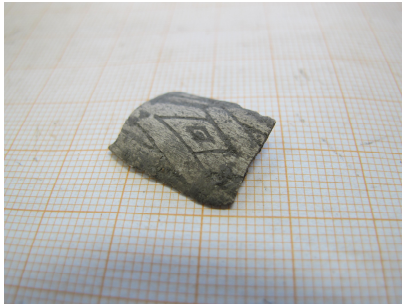
164 g

5027/1001, C-Y3/C-KR1

205. Luuesine, 1 kpl

0,9 g

Palaneen luuesineen katkelma, ehkä lusikanvarresta. Toisella pinnalla uurre/kaiverruskoristelua. Pituus 19 mm, leveys 15 mm, paksuus 2 mm.



Kuva: Teemu Tiainen.

206. Tiivistesavi, 4 kpl

40,2 g

207. Palanut savi, 33 kpl

49,1 g

208. Kuonaantunut savi, 4 kpl

70,8 g

5027/1002, C-Y3/C-KR1

209. Tiivistesavi, 10 kpl

87 g

210. Palanut savi, 14 kpl

21,2 g

211. Kuonaantunut savi, 1 kpl

0,7 g

5027/1003, C-Y3/C-KR1

212. Tiivistesavi, 2 kpl

10,5 g

213. Palanut savi, 30 kpl

47,7 g

214. Kuonaantunut savi, 3 kpl

6,6 g

5028/1000, C-Y3/C-KR1

215. Saviesine, 1 kpl

6,8 g

Savikiekon palanen.

216. Tiivistesavi, 5 kpl

25,3 g

217. Palanut savi, 4 kpl

11,9 g

5028/1001, C-Y3/C-KR1

218. Tiivistesavi, 4 kpl

66 g

219. Palanut savi, 20 kpl

29,1 g

220. Kuonaantunut savi, 2 kpl

4,7 g

221. Tunnistamaton materiaali, 1 kpl

0,9 g

2013

KM 39785 Pirkkala Pirkkalankylä (Bircala) Tursiannotko KM 39785

Pieni ohut kivi tai metallilevyn pala.

5028/1002, C-Y3/C-KR1

222 Palanut savi, 4 kpl 12,3 g

223. Kuonaantunut savi, 1 kpl 0,8 g

5028/1003, C-Y3/C-KR1

224. Kiviesineen teelmä, 1 kpl 1240,4 g

Rakennuskätköksi tulkittu, osin hiottu tuuramainen esine. Pituus 4401 mm, paksuus keskeltä 54 mm. Tarkat löytöpaikan keskikoord. 5028,65/1003,71, z 83,95.



Ks. edellinen sivu. Kuva: Teemu Tiainen.

225. Tiivistesavi, 1 kpl 123,7 g

226. Palanut savi, 9 kpl 5,4 g

5030/1003, C-Y5

227. Kiviesineen teelmä, 1 kpl 50,8 g

Hioin/teelmä. Hiontaa yhdellä lappeella. Pituus 92 mm, leveys 27 mm, paksuus 13 mm. Tarkat koord. 5030,11/1003,44, z 83,94.



Kuva: Teemu Tiainen.

5031/1001, C-Y5

228. Keramiikka, 1 kpl 5,4 g

Karkeasekoitteista rautakaudentyypin keramiikkaa.

229. Tiivistesavi, 5 kpl 77,3 g

230. Kuonaantunut savi, 3 kpl 7,9 g

5033/1001, C-Y3a

231. Keramiikka, 1 kpl 1,2 g

Pieni pala hienosekoitteista rautakaudentyypin keramiikkaa. Leveys 16 mm, paksuus 3 mm.

KERROS 5

5024/999,7, Y1 (2012)

232. Keramiikka, 2 kpl 11,6 g

Rautakaudentyyppin keramiikkaa, reunapaloja. Suuremman palan pituus 35 mm, leveys 23 mm, paksuus 6 mm.

233. Keramiikka, 2 kpl 80,3 g

Karkeasekoitteista rautakaudentyyppin keramiikkaa. Pohjapaloja. Suuremman palan pituus 84 mm, leveys 53 mm, paksuus 15 mm.

234. Keramiikka, 7 kpl 33,9 g

Rautakaudentyyppin keramiikan kylkipaloja. Suurimman palan leveys 41 mm, korkeus 20 mm, paksuus 9 mm.

235. Palanut savi, 11 kpl 30,8 g**236. Kuonaantunut savi**, 2 kpl 2,1 g

5024/1001, Y1 (2012)

237. Palanut savi, 1 kpl 2,5 g

5024/1001, Y2 (2012)

238. Keramiikka, 3 kpl 36,3 g

Keramiikkaa rautakaudelta. Suurimman palan mitat: pituus 40 mm, leveys 38 mm, paksuus 9 mm. Tarkat koord. 5024,85/1001,63, z 83,49.

239. Palanut savi, 4 kpl 9,3 g

5024/1002, Y1 (2012)

240. Keramiikka, 1 kpl 6,8 g

Rautakaudentyyppin keramiikan reunapala. Pituus 38 mm, leveys 24 mm, paksuus 6 mm. Tarkat koord. 5024,93/1002,76, z 83,61.

241. Palanut savi, 1 kpl 1,4 g

5024/1003, C-Y3

242. Palanut savi, 5 kpl 36 g

5025/1003, C-Y3

243. Palanut savi, 103 kpl 82,9 g**244. Kuonaantunut savi**, 2 kpl 2,6 g

5026/1002, C-Y3

245. Palanut savi, 5 kpl 8,8 g

5026/1003, C-Y3

246. Metalliesineen katkelma, 1 kpl 0,6 g

Kupariseoksinen, soljen neulan muotoinen metallin pala. Pituus 34 mm, paksuus 4 mm. Tarkat koord. 5026,01/1003,63, z 83,83.

247. Palanut savi, 44 kpl 48,4 g

2013

KM 39785

Pirkkala Pirkkalankylä (Bircala) Tursiannotko

KM 39785

5027/1001, C-KR1

248. Keramiikka/palanut savi, 1 kpl 1,6 g

Pieni pala keramiikkaa tai tummunutta palanutta savea.

249. Metalliesineen katkelma, 1 kpl 6,6 g

Vääntyneen paksun rautanaulan katkelma tms. esineen katkelma. Pituus 39 mm, paksuus 6 mm.

250. Palanutta savi, 12 kpl 37,7 g**251. Kuona, 1 kpl** 4,5 g

Metallikuonan pala.

5027/1002, C-KR1

252. Palanut savi, 3 kpl 6,1 g**253. Kuonaantunut savi, 1 kpl** 6,9 g

5027/1003, C-KR1

254. Metalliesine, 1 kpl 15,5 g

Lyijypitoisen metallin katkelma. Katkelman toinen sivu taipunut; astian reunakappale? Pituus 56 mm, paksuus 12 mm.

255. Saviesine, 1kpl 7 g

Savikiekon tai palkeiden suuosan katkelma. Halkaisija 22 mm.

256. Tiivistesavi, 11 kpl 71,8 g**257. Palanut savi, 74 kpl** 71,8 g**258. Kuonaantunut savi, 54 kpl** 85,5 g

5028/1003, C-KR1

259. Palanut savi, 33 kpl 43,7 g**260. Kuonaantunut savi, 10 kpl** 27 g

5029/1001, C-Y3/Y5

261. Palanut savi, 4 kpl 13,9 g

5029/1003, C-KR1

262. Palanut savi, 10 kpl 17,7 g

5030/1000, C-Y5

263. Palanut savi, 3 kpl 1,5 g**264. Kuonaantunut savi, 1 kpl** 1,5 g

5030/1001, C-Y5

265. Tiivistesavi, 2 kpl 3,3 g**266. Palanut savi, 5 kpl** 7 g

5030/1002, C-Y5

267. Lasi, 1 kpl 0,3 g

Pieni vihreä tasolasin pala.

2013

KM 39785

Pirkkala Pirkkalankylä (Bircala) Tursiannotko

KM 39785

5030/1003, C-KR1

268. Tiivistesavi, 2 kpl 6,6 g**269. Palanut savi**, 2 kpl 6,1 g

5031/1001, C-Y5

270. Keramiikka, 1 kpl 3,2 g

Rautakaudentyyppin hienosekoitteista keramiikkaa, palassa profiilointia. Leveys 19 mm, korkeus 29 mm, paksuus 5 mm.

271. Metalli, 1 kpl 1,1 g

Pieni kupariseos/kuparikappale, halkaisijaltaan 8 mm.

272. Palanut savi, 5 kpl 44,3 g**273. Kuonaantunut savi**, 3 kpl 6,9 g**274. Pii**, 1 kpl 7,2 g

Harmaa piin kappale, ydin?

5031/1001, C-Y6

275. Keramiikka, 5 kpl 36,8 g

Rautakaudentyyppin keramiikkaa, värjäytynyt punertavaksi ilmeisesti ympäröivän maalajin mukaan. Suurin pala: pituus 45 mm, leveys 27 mm, paksuus 9 mm.

276. Palanut savi, 7 kpl 19,4 g

5031/1002, C-Y5

277. Tiivistesavi, 3 kpl 54,2 g**278. Palanut savi**, 32 kpl 166,1 g

5031/1003, C-Y5

279. Naula, 1 kpl 2,1 g

Ruosteinen naula. Pituus 41 mm, kannan leveys 5 mm.

280. Tiivistesavi, 3 kpl 18 g**281. Palanut savi**, 11 kpl 30,4 g**282. Kuonaantunut savi**, 1 kpl 16,3 g

5032/1000, C-Y3a

283. Keramiikka, 1 kpl 4,4 g

Rautakaudentyyppin hienosekoitteista keramiikkaa.

Tarkat koord. 5032,83/1000,87, z 83,93.

284. Rautaesine, 1 kpl 14,3 g

Puikkomainen rautaesine. Pituus 77 mm, paksuus 7 mm.

Tarkat koord. 5032,70/1000,90, z 83,93.

285. Tiivistesavi, 3 kpl 9 g**286. Palanut savi**, 23 kpl 8,5 g

5032/1001, C-Y3a

287. Naula, 1 kpl 7 g

Hevosenkenkänaula. Pituus 35 mm.

288. Tiivistesavi, 21 kpl 107,3 g

2013

KM 39785 Pirkkala Pirkkalankylä (Bircala) Tursiannotko KM 39785

289. Palanut savi , 143 kpl	160,4 g
290. Kuonaantunut savi , 19 kpl	51 g
5032/1002, C-Y3a	
291. Tiivistesavi , 1 kpl	21,6 g
292. Palanut savi , 12 kpl	39,3 g
5032/1003, C-Y3a	
293. Lasi , 1 kpl	0,7 g
Pieni pala vaaleanvihreää tasolasia.	
294. Palanut savi , 2 kpl	40,2 g
5033/1000,7, C-Y3a	
295. Tiivistesavi , 3 kpl	7,7 g
5033/1001, C-Y3a	
296. Tiivistesavi , 3 kpl	21,5 g
297. Palanut savi , 22 kpl	22,4 g
298. Kuonaantunut savi , 8 kpl	23,1 g

KERROS 6

5024/999, C-PR4	
299. Keramiikka , 3 kpl	40,5 g
Rautakaudentyypin keramiikan reunapaloja. Suurimman palan pituus 61 mm, leveys 36 mm, paksuus 8 mm.	
300. Keramiikka , 1 kpl	2,2 g
Pieni pala rautakaudentyypin keramiikka-astian pohjaa.	
301. Keramiikka , 19 kpl	185,2 g
302. Palanut savi , 39 kpl	51,7 g
303. Kuona , 1 kpl	13 g
Metallikuonaa.	
5024/1000, C-PR4	
304. Keramiikka , 4 kpl	204,1 g
Rautakaudentyypin keramiikan pohjapaloja. Paloista ainakin kolma samasta vaasista. Suurimman palan leveys 87 mm, korkeus 41 mm, paksuus 15 mm. Kaikki palat vaakatasossa mitattuna 20 cm säteellä koordinaattipisteestä 5024,65/1000,14, z 83,33 (samassa löytökeskitymässä myös kylkipaloja [alanu mero :305], palanutta savea [:306] ja luuta [luuluettelon alanumero 1103]).	

2013

KM 39785 Pirkkala Pirkkalankylä (Bircala) Tursiannotko KM 39785

305. Keramiikka, 2 kpl 26,2 g

Rautakaudentyypin keramiikkaa, kylkipaloja. Suuremman palan leveys 45 mm, korkeus 25 mm, paksuus 8 mm.

Kaikki palat vaakatasossa mitattuna 20 cm säteellä koordinaattipisteestä 5024,65/1000,14, z 83,33. (samassa löytökeskityksessä myös pohjapaloja [alanumero :304], palanutta savea [:306] ja luuta [luuluettelon alanimero 1103]).



Kuva. Teemu Tiainen

306. Palanut savi, 4 kpl. 30,2 g

Kaikki palat vaakatasossa mitattuna 20 cm säteellä koordinaattipisteestä 5024,65/1000,14, z 83,33.

5024/1003, C-Y8

307. Tiivistesavi, 7 kpl 36,8 g

308. Palanut savi, 18 kpl 15,8 g

309. Kuonaantunut savi, 10 kpl 8,5 g

5025/1003, C-Y8

310. Metalliesine, 1 kpl 15 g

Rautainen hakamainen esine, jonka käyttötarkoitus epäselvä. Pituus 53 mm, leveys 28 mm, paksuus 5 mm. Tarkat koord. 5025,00/1003,53, z 83,63.



Kuva: Teemu Tiainen.

311. Naula, 1 kpl 9,1 g

Rautainen takonaula. Pituus 33 mm, kannan leveys 12 mm

312. Keramiikka, 6 kpl 5 g

Rautakauden tyyppin keramiikkaa, pieniä paloja, punertavaa pintaa.

313. Palanut savi, 7 kpl 11,8 g 5027/1003, C-Y8

2013

KM 39785 Pirkkala Pirkkalankylä (Bircala) Tursiannotko KM 39785

314. Kuonaantunut savi, 1 kpl	30 g
5026/1003, C-Y8/C-KR1	
315. Palanut savi, 8 kpl	15,9 g
316. Palanut savi, 1 kpl	0,3 g
5028/1001, C-Y8	
317. Palanut savi, 2 kpl	7,7 g
5028/1003, C-Y8/C-KR1	
318. Kiviesineen teelmä, 1 kpl	17,2 g
Kiviesineen teelmä tai hioimen pala. Hiontaa toisella lappeella. Leveys 31 mm, pituus 56 mm, paksuus 4 mm. Tarkat koord. 5028,61/1003,40, z 83,83.	
	
<i>Kuva: Teemu Tiainen.</i>	
5029/1003, C-Y5/C-KR1	
319. Palanut savi, 3 kpl	1,6 g
5031/1001, C-Y5	
320. Tiivistesavi, 12 kpl	145,5 g
321. Palanut savi, 3 kpl	11,1 g
5031/1001, C-Y6	
322. Keramiikka, 1 kpl	3,5 g
Pala rautakaudentyypin karkeasekoitteista keramiikkaa? Palan punainen väri voi johtua maannoksen väristä.	
323. Naula, 1 kpl	3 g
Naulan pätkä. Pituus 25 mm, kannan halkaisija 11 mm.	
324. Palanut savi, 13 kpl	72,9 g
325. Kuonaantunut savi, 1 kpl	4 g
5031/1002, C-Y6	
326. Palanut savi, 12 kpl	44,2 g

2013

KM 39785

Pirkkala Pirkkalankylä (Bircala) Tursiannotko

KM 39785

5031/1002, C-Y5

327. Saviesine, 1 kpl

11,6 g

Savikiekon katkelma.



Kuva: Teemu Tiainen.

328. Palanut savi, 21 kpl

26,8 g

5032/1001, C-Y3a

329. Lasi, 1 kpl

0,9 g

Pala vihreää astialasia. Pituus 21 mm, leveys 14 mm, paksuus 1 mm.

330. Tiivistesavi, 36 kpl

206,5 g

331. Palanut savi, 94 kpl

128,2 g

332. Kuonaantunut savi, 36 kpl

107,5 g

5033/1001, C-Y3a

333. Tiivistesavi, 2 kpl

39,1 g

334. Palanut savi, 9 kpl

16,6 g

5033/1002, C-Y3a

335. Lasi, 2 kpl

2,2 g

Kaksi palaa vihreää tasolasia.

336. Tiivistesavi, 5 kpl

47,3 g

337. Palanut savi, 22 kpl

22,5 g

338. Kuonaantunut savi, 7 kpl

30,2 g

KERROS 7

5024/999,7, C-PR4

339. Keramiikka, 1 kpl

3,5 g

Rautakaudentyyppin keramiikan reunapala. Pituus 37 mm, leveys 19 mm, paksuus 7 mm

2013

KM 39785

Pirkkala Pirkkalankylä (Bircala) Tursiannotko

KM 39785



Ks. edellinen sivu. Kuva: Teemu Tiainen.

340. Keramiikka, 1 kpl 10,2 g

Rautakaudentyypin keramiikan pohjapala. Leveys 43 mm, korkeus 25 mm, paksuus 10 mm.

341. Keramiikka, 17 kpl 76,2 g

Rautakaudentyypin keramiikan kylkipaloja. Suurimman palan mitat: pituus 50 mm, leveys 29 mm, paksuus 9 mm.



Kuva: Teemu Tiainen.

342. Tiivistesavi, 8 kpl 60,6 g

343. Palanut savi, 5 kpl 24,3 g

344. Kuonaantunut savi, 2 kpl 6 g

5024/1002, Y2 (2012)

345. Keramiikka, 2 kpl 7 g

Rautakaudentyypin hienosekoitteista keramiikkaa. Suuremman palan mitat: pituus 24 mm, leveys 18 mm, paksuus 6 mm. Tarkat koord. 5024,65/1002,82, z 83,55.



Kuva: Teemu Tiainen.

346. Palanut savi, 2 kpl 5,5 g

5024/1003, Y2 (2012)

347. Keramiikka, 1 kpl 13,8 g

2013

KM 39785

Pirkkala Pirkkalankylä (Bircala) Tursiannotko

KM 39785

Rautakaudentyypin keramiikan reunapala. Pituus 28 mm, leveys 43 mm, paksuus 8 mm. Tarkat. koord. 5024,71/1003,21, z 83,53.

5024/1003, C-Y5b

348. Rautaniitti, 1 kpl

18,4 g

Paksu rautaniitti, jonka molemmissa päissä naulankantamaiset päät. Veneniitti?

Pituus 40 mm, halkaisija keskeltä 9 mm ja päästä 21 mm. Tarkat koord.

5024,46/1003,58, z 83,60.



Kuva: Teemu Tiainen.

5024/1003, C-Y8

349. Veitsi, 1 kpl

7,7 g

Miniatyyrirautaveitsi ruotoineen. Pituus 65 mm, terän leveys 11 mm ja paksuus 4 mm. Tarkat koord. 5024,83/1003,14, z 83,60.



Kuva: Teemu Tiainen.

5024/1003, C-Y8

350. Palanut savi, 1 kpl

0,9 g

5025/1003, C-Y5

351. Palanut savi, 4 kpl

12,6 g

5026/1002, C-Y5

352. Keihäänkärjen ruoto?, 1 kpl

24,4 g

Rautaa. Pituus 95 mm, paksuus keskeltä 9 mm.



Kuva: Teemu Tiainen.

2013

KM 39785	Pirkkala Pirkkalankylä (Bircala) Tursiannotko	KM 39785
5026/1003, C-Y5		
353. Palanut savi , 4 kpl		9,4 g
5027/1001, C-Y5		
354. Keramiikka , 1 kpl		1,9 g
Pieni pala rautakaudentyypin hienosekoitteista keramiikkaa.		
5027/1002, C-Y5		
355. Keramiikka , 1 kpl		1,8 g
Pieni pala rautakaudentyypin hienosekoitteista keramiikkaa.		
5029/1001, C-Y5		
356. Palanut savi , 4 kpl		7,3 g
357. Kuonaantunut savi , 1 kpl		0,1 g
338. Palanut savi , 4 kpl		29 g
5029/1002, C-Y5		
359. Palanut savi , 4 kpl		5,9 g
5030/1000, C-KR2		
360. Palanut savi , 2 kpl		5,9 g
361. Kuonaantunut savi , 1 kpl		0,8 g
5030/1001, C-Y5		
362. Palanut savi , 2 kpl		8,2 g
5030/1001, C-Y6		
363. Palanut savi , 64 kpl		348,2 g
5030/1002, C-Y6		
364. Keramiikka , 1 kpl		4,9 g
Rautakautista karkeasekoitteista keramiikkaa. Palan punertava väri lienee tarttunut siihen ympäröivästä maannoksesta. Pituus 29 mm, leveys 21 mm, paksuus 8 mm.		
365. Palanut savi , 86 kpl		731,5 g
5030/1002, C-Y5		
366. Lasi , 1 kpl		0,4 g
Pieni pala vihreää tasolasia.		
5030/1003, C-Y5		
367. Palanut savi , 7 kpl		17,1 g
5031/1001, C-KR2		
368. Palanut savi , 7 kpl		12,4 g
369. Kuonaantunut savi , 2 kpl		4,4 g

2013

KM 39785 Pirkkala Pirkkalankylä (Bircala) Tursiannotko KM 39785

5031/1001, C-Y5	
370. Lasi, 2 kpl	1,4 g
Kaksi pientä palaa vihreää tasolasia.	
371. Palanut savi, 20 kpl	27,6 g
5031/1001, C-Y6	
372. Palanut savi, 64 kpl	235,2 g
5031/1002, C-Y6	
373. Palanut savi, 24 kpl	279,2 g
5032/1001, C-Y5	
374. Palanut savi, 20 kpl	257,9 g
5032/1002, C-Y5	
375. Palanut savi, 22 kpl	129,3 g

KERROS 8

5024/999,7, Y1 (2012)	
376. Keramiikka, 5 kpl	10,9 g
Rautakaudentyypin keramiikkaa, kylkipaloja.	
377. Palanut savi, 3 kpl	12,5 g
5024/1000, Y1 (2012)	
378. Keramiikka, 2 kpl	27,8 g
Rautakaudentyypin keramiikan kylkipaloja. Suuremman palan pituus 34 mm, leveys 67 mm, paksuus 11 mm.	
379. Keramiikka, 1 kpl	29,2 g
Rautakautisen keramiikan reunapala. Leveys 36 mm, korkeus 61 mm, paksuus 10 mm.	
380. Palanut savi, 30 kpl	33 g
381. Kuonaantunut savi, 9 kpl	7 g
5024/1001, Y1 (2012)	
382. Luuesineen katkelma, 1 kpl	3,8 g
Luukärjen kantakatkelma. Toisella pinnalla harjamainen profilointi. Pituus 49 mm, leveys 21 mm, paksuus 4 mm. Tarkat koord. 5024,22/1001,48, z 83,30.	



Kuva: Teemu Tiainen.

383. Kvartsi, 1 kpl	5,3 g
----------------------------	-------

2013

KM 39785

Pirkkala Pirkkalankylä (Bircala) Tursiannotko

KM 39785

Harmaa kvartsin pala. Ytimen kappale?

16,5 g



Kuva: Teemu Tiainen.

384. Helmen katkelma, 1kpl

1 g

Pääosin vaaleansininen lasimassahelmen pala. Palassa myös valkeaa ja punaista väriä. Jäljellä kolme nuppimaista kohokuviointia, jotka olivat läpikuultavia löytöhetkellä (kosteana). Halkaisija 10 mm. Helmi löytyi välittömästi C-PR4:n vierestä, tarkat koord. 5024,49/1001,21, z 83,21.



Kuva: Teemu Tiainen.

385. Palanut savi, 3 kpl

4,9 g

5024/1002, Y2 (2012)

386. Palanut savi, 1 kpl

4,5 g

5024/1003, C-Y8

387. Keramiikka, 1 kpl

39,8 g

Rautakaudentyypin keramiikkaa, reunapala. Leveys 52 mm, korkeus 60 mm, paksuus 9 mm. Vaakatasossa mitattuna läheltä koordinaattipistettä 5024,87/1003,04, z 83,49.

388. Keramiikka, 5 kpl

50,1 g

Rautakaudentyypin keramiikkaa, kylkipaloja. Suurimman palan leveys 47 mm, korkeus 23 mm, paksuus 5 mm. Vaakatasossa mitattuna läheltä koordinaattipistettä 5024,87/1003,04, z 83,49.

5024/1003, C-Y8

389. Keramiikka, 2 kpl

12,4 g

2013

KM 39785 Pirkkala Pirkkalankylä (Bircala) Tursiannotko KM 39785

Rautakaudentyypin keramiikan reunapaloja. Suuremman palan leveys 36 mm, korkeus 23 mm, paksuus 8 mm.

390. Keramiikka, 3 kpl 11,1 g
Rautakaudentyypin keramiikan kylkipaloja. Suurimman palan leveys 34 mm, korkeus 33 mm, paksuus 4 mm.

391. Palanut savi, 8 kpl 18,3 g

392. Kuonaantunut savi, 1 kpl 3,2 g

5025/1003, C-Y8

393. Kupariseosesine, 1 kpl 1,5 g

Pieni helan tms. katkelma. Pituus 30 mm, leveys 6 mm, paksuus 1 mm.



Kuva: Teemu Tiainen.

394. Palanut savi, 1 kpl 0,8 g

395. Kuonaantunut savi, 1kpl 12,2 g

5026/1003, C-Y8

396. Palanut savi, 11 kpl 25,2 g

5027/1001, C-Y8

397. Keramiikka, 1 kpl 2,8 g

Pieni pyöreä pala rautakaudentyypin keramiikkaa. Halkaisija 17 mm, paksuus 7 mm.

398. Palanut savi, 4 kpl 4,6 g

5027/1003, C-Y8

399. Keramiikka, 2 kpl 37,3 g

Rautakautista keramiikkaa. Suuremmassa palassa kulmikkautta, kenties kyseessä on pohjapala. Sen mitat: pituus 59 mm, leveys 45 mm, paksuus 7 mm.

5027/1003, C-Y8, C-KR1:n alta

400. Kupariseosesineen katkelma 1kpl 0,4 g

Pieni pala kupariseospeltiä. Pituus 12 mm, leveys 9 mm, paksuus 1 mm

2013

KM 39785

Pirkkala Pirkkalankylä (Bircala) Tursiannotko

KM 39785



Ks. edellinen sivu. Kuva: Teemu Tiainen.

401. Kupariseostangon kappale, 1 kpl

4 g

Pätkä kupariseostankoa. Kappaleen toinen pää hieman mutkalla. Pituus 52 mm, paksuus 4 mm.



Kuva: Teemu Tiainen.

402. Piikkimäisen rautaesineen katkelma, 1kpl

5,7 g

Ruodon katkelma? Pituus 43 mm, pään leveys 11mm ja paksuus 5 mm.



Kuva: Teemu Tiainen.

403. Palanut savi, 4 kpl

8,3 g

5028/1000,8, C-Y8

404. Keramiikka, 1 kpl

9,2 g

Pala rautakaudentyyppin keramiikkaa. Leveys 39 mm, korkeus 23 mm, paksuus 8 mm.

5028/1001, C-Y8

405. Tiivistesavi, 1 kpl

9,8 g

406. Palanut savi, 3 kpl

5,2 g

5028/1002, C-Y8

407. Tiivistesavi/savikiekon katkelma, 1 kpl

5,6 g

408. Palanut savi, 1 kpl

2 g

5028/1003, C-Y8

409. Keramiikka, 1 kpl

21,7 g

Rautakaudentyyppin keramiikan pohjapala. Pituus 47 mm, leveys 52 mm, paksuus 9 mm. Tarkat koord. 5028,54/1003,83, z 83,55.

2013

KM 39785

Pirkkala Pirkkalankylä (Bircala) Tursiannotko

KM 39785



Kuva: Teemu Tiainen.

412. Keramiikka, 1 kpl 31,1 g

Rautakaudentyyppin keramiikkaa. Hienosekoitteinen ja hyvin poltettu, profiloitu kylkipala. Pituus 68 mm, leveys 40 mm, paksuus 11 mm.

Tarkat koord. 5028,88/1003,43, z 83,55.

413. Keramiikka, 1 kpl 0,9 g

Pieni rautakaudentyyppin keramiikan reunapala, Leveys 12 mm, paksuus 6 mm

414. Keramiikka, 6 kpl 42,5 g

Kylkipaloja rautakautisesta keramiikasta. Suurimman palan leveys 47 mm, korkeus 34 mm, paksuus 7 mm.

415. Luuesine, 1 kpl 13,1 g

Karjunhampaasta(?) tehty riipus, jonka juuressa pieni reikä. Pituus 78 mm, paksuus

tyvestä 6 mm, reiän halkaisija 2 mm. Tarkat koord. 5028,41/1003,67, z 83,61.



Kuva: Teemu Tiainen.

416. Palanut savi, 5 kpl

3,7 g

417. Kuonaantunut savi, 2 kpl

29,6 g

5029/1000,7 C-Y8

418. Keramiikka, 4 kpl

57,1 g

Rautakaudentyyppin karkeasekoitteista keramiikkaa. Suurimman palan pituus 48 mm, leveys 37 mm, paksuus 12 mm.

419. Palanut savi, 1 kpl

0,6 g

420. Kuonaantunut savi, 1 kpl

1,9 g

5029/1001, C-Y8

421. Keramiikka, 1 kpl

0,7 g

2013

KM 39785 Pirkkala Pirkkalankylä (Bircala) Tursiannotko KM 39785

Pienen pieni pala rautakaudentyypin keramiikkaa. Leveys 13 mm, paksuus 3 mm.

422. Palanut savi, 3 kpl 2,5 g

5030/1000,7, C-Y8

423. Palanut savi, 4 kpl 5,7 g

424. Kuonaantunut savi, 2 kpl 2,5 g

5030/1001, C-Y8

425. Keramiikka, 1 kpl 4,4 g

Rautakaudentyypin keramiikkaa. Pituus 38 mm, leveys 29 mm, paksuus 7 mm.

426. Lasimassahelmi 0,3 g.

Tarkat koord. 5030,31/1001,87, z 83,70.

427. Palanut savi, 4 kpl 27,3 g

5030/1001, C-Y6

428. Palanut savi, 1 kpl 0,8 g

5030/1002, C-Y8

429. Kupariseosrengas, 1 kpl 0,3 g

Pieni, halkaisijaltaan 5,5 mm oleva kupariseosrengas.

430. Palanut savi, 2 kpl 1,7 g

5030/1002, C-Y6

431. Lasi, 1 kpl 0,2 g

Ohut ja kirkas astialasin pala.

5030/1003, C-Y8

432. Tiivistesavi, 1 kpl 9,5 g

433. Palanut savi, 11 kpl 20 g

434. Kuonaantunut savi, 2 kpl 3 g

5031/1000,7, C-Y8

435. Palanut savi, 2 kpl 4 g

5031/1001, C-Y6h

436. Savikiekon katkelma, 1 kpl 39 g

Tarkat koord. 5031,69/1001,82.

437. Palanut savi, 25 kpl 104,3 g

5031/1001, C-Y6

438. Keramiikka, 1 kpl 4,1 g

Rautakaudentyypin keramiikkaa. Leveys 27 mm, korkeus 21 mm, paksuus 5 mm.

439. Palanut savi, 20 kpl 95,8 g

5031/1001, C-Y6/Y8

440. Keramiikka, 1 kpl 2,6 g

2013

KM 39785 Pirkkala Pirkkalankylä (Bircala) Tursiannotko KM 39785

Rautakaudentyyppin keramiikkaa, leveys 18 mm, korkeus 14 mm, paksuus 8 mm.

5031/1001, C-Y6

441. Savikiekon katkelma, 1 kpl 6,5 g

Pieni katkelma savikiekon keskusosaa. Tarkat koord. 5031,81/1001,43 z 83,59

442. Palanut savi, 36 kpl 186,4 g**443. Kuonaantunut savi**, 4 kpl 17,6 g

5031/1001, C-Y8

444. Tiivistesavi, 1 kpl 21,1 g**445. Palanut savi**, 19 kpl 49,8 g

5031/1002, C-Y6h

446. Lasi, 1 kpl 0,4 g

Pieni pala vihreää astialasia.

447. Palanut savi, 4 kpl 45,8 g**448. Tunnistamaton materiaali**, 1 kpl 0,2 g

Pala kaarnaa tai tuohta, vaikuttaa työstetyltä.

5031/1002, C-Y12

449. Lasi, 40 kpl 415,3 g

Vihreää astialasia, lampaanmahapullosta?

450. Puu, 1 kpl 19,4 g

Puupalikka, veistetty? Pituus 90 mm, paksuus 26 mm.

5031/1003, C-Y12

451. Lasi, 11 kpl 254,9 g

Vihreää astialasia, lampaanmahapullosta?

452. Palanut savi, 3 kpl 5 g

5032/1001, C-Y3a

453. Keramiikka, 1 kpl 29,4 g

Rautakaudentyyppin keramiikkaa. Leveys 57 mm, korkeus 40 mm, paksuus 10 mm.

454. Tiivistesavi, 3 kpl 34,9 g**455. Palanut savi**, 2 kpl 1,7 g**456. Kuonaantunut savi**, 2 kpl 8,9 g

5032/1001, C-Y8

457. Keramiikka, 1 kpl 2,2 g

Pieni pala rautakaudentyyppin keramiikkaa/palanutta savea. Leveys 29 mm, paksuus 10 mm.

458. Saviesineen katkelma, 1 kpl 13,6 g

Pala kuonaantunutta palkeiden suukappaletta? Pituus 36 mm, leveys 30 mm, paksuus 15 mm. Tark. koordinaatit 5032,89/1001,65. z 83,69.

459. Saviesineen katkelma, 16 kpl 266,6 g

2013

KM 39785

Pirkkala Pirkkalankylä (Bircala) Tursiannotko

KM 39785

Savikiekon kappaleita, joista osa samasta kiekosta. Kaikki palat löytyneet koordinaattipisteeseen 5032,09/1001,72 (z 83,63) ympäriltä.



Kuva: Teemu Tiainen.

- | | |
|---------------------------------------|---------|
| 460. Palanut savi , 57 kpl | 256,2 g |
| 461. Kuonaantunut savi , 5 kpl | 46,6 g |
| 462. Pii , 1 kpl | 1,5 g |

Pieni harmaa reunoiltaan hieman pyöristynyt piin pala.

5032/1002, C-Y8

- | | |
|---|-------|
| 463. Keramiikka , 1 kpl | 12,7 |
| gRautakaudentyyppin keramiikkaa. Pituus 45 mm, leveys 20 mm, paksuus 10 mm. | |
| 464. Tiivistesavi , 1 kpl | 3,3 g |
| 465. Palanut savi , 1 kpl | 11 g |

5033/1000,7, C-Y8

- | | |
|---------------------------------------|-------|
| 466. Palanut savi , 2 kpl | 2,5 g |
| 467. Kuonaantunut savi , 1 kpl | 2 g |

5033/1001, C-Y3a

- | | |
|--|--------|
| 468. Keramiikka , 1 kpl | 27,7 g |
| Rautakaudentyyppin hienosekoitteista keramiikkaa, pohjapala. Pituus 61 mm, leveys 41 mm, paksuus 8 mm. | |
| 469. Keramiikka , 1 kpl | 4,1 g |
| Pieni pala rautakaudentyyppin keramiikkaa. Leveys 24 mm, paksuus 9 mm. | |
| 470. Kuonaantunut savi , 1 kpl | 2,4 g |

5033/1001, C-Y8

- | | |
|---|--------|
| 471. Keramiikka , 1 kpl | 79,1 g |
| Rautakaudentyyppin keramiikkaa, reunapala. Pituus 62 mm, leveys 85 mm, paksuus 12 mm. Tarkat koord. 5033,15/1001,71, z 83,62. | |
| 472. Keramiikka , 1 kpl | 95,3 g |
| Rautakaudentyyppin keramiikkaa, reunapala. Pituus 69 mm, leveys 84 mm, paksuus 13 mm. Tarkat koord. 5033,22/1001,80, z 83,63. | |

2013

KM 39785

Pirkkala Pirkkalankylä (Bircala) Tursiannotko

KM 39785

473. Keramiikka, 2 kpl

49,6 g



Kuva: Teemu Tiainen.

Rautakaudentyypin keramiikkaa, reunapaloja. Suuremman palan pituus 42 mm, leveys 47 mm, paksuus 12 mm. Tarkat koord. 5033,20/1001,76, z 83,61.

474. Keramiikka, 6 kpl

107,1 g

Rautakaudentyypin keramiikan kylkipaloja. Suurimman palan pituus 56 mm, leveys 79 mm, paksuus 11 mm. Tarkat koord. 5033,20/1001,76, z 83,61.

475. Keramiikka, 1 kpl

2,7 g

Pieni rautakaudentyypin keramiikan reunapala. Pituus 24 mm, leveys 20 mm, paksuus 3 mm.

476. Keramiikka, 14 kpl

100,9 g

Rautakaudentyypin keramiikan kylkipaloja. Suurimman palan pituus 42 mm, leveys 55 mm, paksuus 9 mm. Tarkat koord. 5033,20/1001,76

477. Keramiikka, 1 kpl

44,9 g

Rautakaudentyypin keramiikkaa, reunapala. Pituus 77 mm, leveys 56 mm, paksuus 11 mm. Koordinaattipisteen 5033,31/1001,96 (z 83,63) läheltä (vaakatasossa 10 cm säteeltä).

478. Keramiikka, 5 kpl

139,9 g

Rautakaudentyypin keramiikan kylkipaloja. Suurimman palan pituus 107 mm, leveys 56 mm, paksuus 12 mm. Koordinaattipisteen 5033,31/1001,96 (z 83,63) läheltä (vaakatasossa 10 cm säteeltä).

479. Palanut savi, 9 kpl.

4 g

480. Kiviesineen teelmä, 1 kpl

122 g

Vaillinaisesti hiottu kiviesineen teelmä. Hiontaa miltei kaikilla lappeilla. Yhdellä sivulla poikkiteräisen kivikirveen muotoa. Leveys 54 mm, korkeus 78 mm, paksuus 16 mm. Tarkat koord. 5033,13/1001,81, z 83,66.

2013

KM 39785

Pirkkala Pirkkalankylä (Bircala) Tursiannotko

KM 39785



Ks. edellinen sivu. Kuva: Teemu Tiainen.

KERROS 9

5024/1003, C-Y8

481. Palanut savi, 3 kpl

8,7 g

5027/1001, C-Y8

482. Tiivistesavi, 2 kpl

15,7 g

5027/1002, C-Y8

483. Keramiikka, 1 kpl

9,4 g

Hienosekoitteista rautakaudentyypin keramiikkaa. Pituus 38 mm, leveys 26 mm, paksuus 7 mm.

484. Palanut savi, 2 kpl

14,2 g

5028/1002, C-Y8

485. Keramiikka, 1 kpl

4,6 g

Rautakaudentyypin keramiikan reunapala. Pituus 26 mm, leveys 26 mm, paksuus 5 mm.

486. Keramiikka, 2 kpl

9,1 g

Rautakaudentyypin keramiikan kylkipaloja. Suuremman palan pituus 32 mm, leveys 25 mm, paksuus 9 mm.

487. Palanut savi, 1 kpl

1,5 g

5028/1003, C-Y8

488. Keramiikka, 1 kpl

4,7 g

Pala rautakaudentyypin keramiikkaa. Pituus 28 mm, leveys 16 mm, paksuus 9 mm.

5028/1003, C-Y11

489. Keramiikka, 1 kpl

17,2 g

Rautakaudentyypin keramiikkaa. Pituus 41 mm, leveys 43 mm, paksuus 10 mm.

5029/1000, C-Y8

490. Palanut savi, 1 kpl

2,1 g

2013

KM 39785 Pirkkala Pirkkalankylä (Bircala) Tursiannotko KM 39785

491. Kuonaantunut savi, 1 kpl	0,7 g
5029/1002, C-Y8	
492. Palanut savi, 4 kpl	13 g
5031/1001, C-Y6	
493. Palanut savi, 6 kpl	169,6 g
5031/1002, C-Y6	
494. Palanut savi, 8 kpl	87,1 g
5032/1001, C-Y6	
495. Keramiikka, 1 kpl	2,7 g
Rautakaudentyyppin keramiikkaa. Pituus 19 mm, leveys 13 mm, paksuus 7 mm.	
496. Palanut savi, 1 kpl	26,4 g
5032/1003, C-Y6h	
497. Keramiikka, 1 kpl	8,5 g
Rautakaudentyyppin keramiikkaa. Pituus 26 mm, leveys 23 mm, paksuus 10 mm.	
498. Saviesineen katkelma, 1 kpl	4 g
Kuonaantunut palkeiden suosan katkelma? Leveys 22 mm, paksuus 10 mm.	
499. Palanut savi, 2 kpl	29,1 g
5033/1001, C-Y8	
500. Keramiikka, 1 kpl	63,9 g
Rautakaudentyyppin keramiikkaa, reunapala. Pituus 79 mm, leveys 52 mm, paksuus 11 mm. Koordinaattipisteen 5033,31/1001,93 (z 83,63) läheisyydestä.	
501. Keramiikka, 4 kpl	99 g
Rautakaudentyyppin keramiikan kylkipaloja. Suurimman palan leveys 67 mm, korkeus 45 mm, paksuus 10 mm. Koordinaattipisteen 5033,31/1001,93 (z 83,63) läheisyydestä.	

KERROS 10

5024/999,7, Y1 (2012) mustanharmaa savimulta

502. Tiivistesavi, 1 kpl	7,4 g
503. Palanut savi, 2 kpl	1,3 g
504. Kuonaantunut savi, 3 kpl	13,1 g

5028/1003, C-Y11

505. Keramiikka, 1 kpl	42,7 g
Rautakaudentyyppin hienosekoitteista keramiikkaa. Profiloitu reunapala, väritään punertava. Pituus 62 mm, leveys 67 mm, paksuus 9 mm. Tarkat koord. 5028,94/1003,29, z 83,51.	

2013

KM 39785

Pirkkala Pirkkalankylä (Bircala) Tursiannotko

KM 39785



Ks. edellinen sivu. Kuva: Teemu Tiainen.

506. Keramiikka, 2 kpl

8,3 g

Rautakaudentyyppin keramiikan kylkipaloja.

507. Helmi, 1 kpl

0,7 g

Valoa vasten läpikuultava sininen lasimassahelmi. Helmen ulkoreunan keskellä terävä särmä. Halkaisija 10 mm, paksuus 5 mm. Tarkat koord. 5028,90/1003,29, z 83,50.



Kuva: Teemu Tiainen.

508. Palanut savi, 13 kpl

18,2 g

PROFIILEISTA SAADUT LÖYDÖT

5024/1001, lounaisprofiili, täyttömaa

509. Metalliesineen katkelma, 1 kpl

13,5 g

Veitsen kärki? Pituus 43 mm, leveys 24 mm, paksuus 5 mm. (Pudonnut profiilista v. 2012 kaivetun alueen täyttömaan seasta).

5024/1001 H-profiili, C-Y1, kerroksia 2–3 vastaava korkeus

510. Metallipellin pala, 1 kpl

5,7 g

Kupariseospellin katkelma, jonka pitkää laitaa taivutettu toisen päälle. Astian reu-
napala? Pituus 47 mm, leveys 22 mm, paksuus 2 mm. Löydetty profiilia oikaista-
essa. Tarkat koord. 5024,98/1001,85, z 83,68.

5024/1001, H-profiili, Y1 (2012), kerrosta 9 vastaava korkeus

511. Piikkimäinen rautaesine, 1 kpl

10,9 g

Katkelma? Nuolenkärjen tms. ruoto? Pituus 54 mm, paksuus tyvestä 11 mm.

2013

KM 39785

Pirkkala Pirkkalankylä (Bircala) Tursiannotko

KM 39785



Ks. edellinen sivu. Kuva: Teemu Tiainen

512. Palanut savi, 1 kpl

0,5 g

5026/1003, A-profiili, profiilin päältä (maan pinnalta)

513. Metalliesine, 1 kpl

4,2 g

Kupariseosesine. Ohuesta ja tasaisesta pelistä muotoiltu helmainen esine, jonka leveämmässä päässä pieni reikä. Pituus 57 mm, leveys 28 mm, paksuus 1 mm.



Kuva: Teemu Tiainen

5032/1003,0–75, B-profiili, C-Y12, kerrosta 10 vastaava korkeus

514. Lasi, 24 kpl

57,7 g

Vihreää astialasia, lampaanmahapullosta? Löytyivät noin korkeudelta 83,30 m mpy.

E-ALUE

KERROS 0

5046/1001

515. Luuesine, 1 kpl

11 g

Kolkkanuolen kärjen katkelma? Puhallinsoittimen nokan katkelma? Sorvattu ja poikkiviivakoristeltu putkimaisen luuesineen katkelma. Pituus 45 mm, leveys enint. 25 mm.

2013

KM 39785

Pirkkala Pirkkalankylä (Bircala) Tursiannotko

KM 39785



Ks. edellinen sivu. Kuva: Sami Raninen.

5049/1001-2

516. Keramiikka, 1 kpl.

13,1 g

Rautakaudentyypin yleiskeramiikkaa. 45 mm leveä, 10 mm paksu.

5050/1002

517. Luuesine, 1 kpl.

1,6 g

Sorvatun ja koristellun putkimaisen luuesineen pala. Pituus 24 mm, leveys enint. 15 mm.

5024/1003

518. Rautaesine, 1 kpl

9,3 g

Pieni ja kapea veitsi. Pituus 94 mm, josta ruotoa 42 mm. Terä kapea, enintään 10 mm leveä. Terän hamara enintään 5 mm leveä. Terän hamara kaartuu alaspäin, teränsuu suora.



Kuva: Sami Raninen

5056/1002

519. Rautaesine, 1 kpl

6,2 g

Puikkomainen naula tai neula.

5057/1002

520. Pii-iskos, 1 kpl

1 g

5058/1001

521. Luuesine, 1 kpl

5,5 g

Erikoisesti rei'itetyn luisen puhallinsoittimen katkelma? Luusaranan katkelma? Rei'ät kahdella puolella luuputkea, 90 asteen kulmassa toisiinsa nähden. Poikkiura. Pituus 44 mm, leveys 17 mm.

2013

KM 39785

Pirkkala Pirkkalankylä (Bircala) Tursiannotko

KM 39785



Ks. edellinen sivu. Kuva: Hanna-Riikka Tamminen

5058/1002

522. Luuesine, 1 kpl

5 g

Kolkkanuolen kärjen katkelma? Puhallinsoittimen nokan katkelma? Koristeltu, sorvattu luuputken osa. 27 mm pitkä, 24 mm leveä, putken seinän paksuus 7 mm suussa, 3 mm toisessa päässä.



Kuva: Hanna-Riikka Tamminen

5059/1002

523. Keramiikka, 1kpl

12,6 g

Rautakaudentyypin keramiikkaa, reunapala. Ulkopinta punainen. 35 x 37 x 5 mm.

5061/1002

524. Kupariseosesine, 1 kpl

0,9 g

1 mm paksusta ja enint. 5 mm leveästä metallinauhasta väännetty soikio tai litistynyt rengas. Halkaisija 20 mm. Ehkä pieni sormus?.

5066/1001

525. Saviesine, 1 kpl

7,2 g

Savikiekon katkelma?

KERROS 1

5045/1001, E-Y1

526. Keramiikka, 1 kpl

3,6 g

Rautak. keramiikka. 27 mm leveä, vain toinen pinta.

5047/1001, E-Y1

527. Keramiikka, 2 kpl

18,1 g

Rautakaudentyypin hienokeramiikkaa. Reunan ja kyljen taitepala: 47 x 17 x 6 mm. Kylkipala: 39 x 24 x 5 mm.

2013

KM 39785

Pirkkala Pirkkalankylä (Bircala) Tursiannotko

KM 39785

5047/1002, E-Y1

528. Keramiikka, 1 kpl

4,8 g

Rautakaudentyypin keramiikka. 17 mm leveä, 7 mm paksu.

5048/1001, E-Y1

529. Rautaesine, 1 kpl

11 g

Lyhytsakaraista ristiä muistuttava pahoin ruostunut esine. Mitat 35 x 26 x 6 mm. Tarkat koord. 5048,55/1001,61, z 84,27.

530. Rautaesine, 1 kpl

1 g

Neulan pää. 24 mm pitkä, iso nuppi, jonka halkaisija 7–8 mm. Tarkat koord. 5048,19/1001,40, z 84,27.

5048/1002, E-Y1

531. Kupariseosesine, 1 kpl

0,9 g

1 mm paksun pellin katkelma, noin 20 x 6 mm laaja.

5050/1001, E-Y1

532. Kupariseosesine, 1 kpl

0,4 g

Spiraali. Noin 1 mm paksuinen varras kierretty viidesti.

5050/1002, E-Y1

533. Luuesine, 1 kpl.

1,8 g

Kolkkanuolenkärjen katkelma? Sorvattu ja viivakoristeltu. Tarkat koord. 5050,56/1002.30, z 84,22.

5052/1001, E-Y1

534. Metalliesine

4,1 g

1 mm paksun kupariseospellin katkelma, jonka poimuissa puuta. Tarkat koord. 5052,95/1001,85, z 84,21.

5053/1001, E-Y1

535. Keramiikka, 1 kpl

1,7 g

Rautakaudentyypin keramiikkaa. 22 mm leveä.

5053/1002, E-Y1

536. Luuesine 1 kpl

22 g

Neulan katkelma? Riipuksen katkelma? 34 mm pitkä, varsi 3 mm leveä ja 2,5 mm paksu. Toisesta päästä katkennut. Toinen pää levenee ja sisältää halkaisijaltaan 1,5 mm olevan rei'än. Tarkat koord. 5053,22/1002,96, z 84,13

5054/1002, E-Y1

537. Luuesineen teelmä, 1 kpl

3,2 g

Naskalimainen, 55 mm pitkä 6–7 mm paksu.

538. Kvartsi, 1 kpl

1,8 g

2013

KM 39785 Pirkkala Pirkkalankylä (Bircala) Tursiannotko KM 39785

5055/1001, E-Y1

539. Keramiikka, 1 kpl 3,9 g

Rautakaudentyyppin keramiikka, profiloitu reunapala. 22 mm leveä, 5 mm paksu

5055/1003, E-Y1

540. Rautaesine, 1kpl 10,1 gViskari (hevosen jääkenkä). 3–7 mm leveää ja 2–3 mm paksua vääntynyttä varras-
ta, 10 mm pitkä piikki. Tark. koord. 5055,81/1003,10, z 84,13.

5056/1002, E-Y1

541. Kupariseosesine, 1 kpl. 2,7 gLevyn katkelma? Epätasainen kaikin tavoin. Tarkar koord. 5056,58/1002,26, z
84,19.

5056/1003, E-Y1

542. Kupariseosesine, 1 kpl 10,6 g

Epämääräisen pellin katkelma. Noin 80 mm pitkä, 20 mm leveä, 2 mm paksu.

5057/1003, E-Y1

543. Kupariseosesine, 1kpl 6,3 g

Epämääräinen katkelma. Lyijynsekainen? 24 mm leveä, 3–5 mm paksu

544. Pii, 2 kpl 1,3 g**545. Kvartsi, 1 kpl** 6 g

5058/1001, E-Y1

546. Keramiikka, 2 kpl 3,6 g

Rautakaudentyyppin keramiikka. Isompi pala 20 mm leveä.

5058/1002, E-Y1

547. Keramiikka, 1 kpl 2,4 g

Rautakaudentyyppin keramiikka. 17 mm leveä.

548. Pii, 1 kpl 1,6 g

Valkea, palanut?

5059/1001, E-Y1

549. Saviesine, 1 kpl 16,8 g

Savikiekon katkelma. 45 mm leveä.

550. Kvartsi, 1 kpl 1,2 g

5061/1002, E-Y1

551. Luuesine, 1 kpl 0,6 g

Kuva: Sami Raninen.

Helan katkelma? Pituus 26 mm, leveys enint. 7 mm, paksuus 1–2 mm. Toisella
puolella piirtokoristelua.

2013

KM 39785 Pirkkala Pirkkalankylä (Bircala) Tursiannotko KM 39785

552. Keramiikka, 1 kpl 41,7 g
Rautakaudentyypin keramiikka. 60 mm leveä, 12 mm paksu. Erittäin karkea.

5062/1001, E-Y1

553. Rautaesine, 1 kpl 53,2 g
80 mm pitkä. U-kirjaimen muotoinen varsi, jonka päissä pyöreät levymäiset osat.



Kuva: Sami Raninen

5062/1002, E-Y1

554. Kupariseosesine, 1 kpl 4,4 g
Pellin katkelma? 35 m leveä, 1 mm paksu. Puuta kiinni korroosiotuotteessa.

5063/1001, E-Y1

555. Keramiikka, 1 kpl 3,6 g
Rautakaudentyypin keramiikka. 25 mm leveä, 5 mm paksu.

5065/1003, E-Y1

556. Kivi-iskos, 1 kpl 11,9 g
27 mm pitkä.

5067/1002, E-Y1

557. Kupariseosesine, 1 kpl 1,5 g
Vääntynyt metallinauhan katkelma. Pituus yli 30 mm, leveys 6 mm, paksuus 1 mm.

KERROS 2

5045/1002, E-Y3

558. Kvartsi, 1 kpl 11,9 g

5047/1001, E-Y3

559. Pii, 1 kpl 4,1 g

5048/1001, E-Y3

560. Rautaesine, 1 kpl 17,3 g

2013

KM 39785 Pirkkala Pirkkalankylä (Bircala) Tursiannotko KM 39785

Veitsen ruoto, jossa terän juurta. 63 mm pitkä, josta 15 mm leveän terän osuus 13 mm. Tarkat koord. 5048,94/1001,40, z 84,12.

561. Keramiikka, 1 kpl 14,9 g
Rautakaudentyypin keramiikka, pohjapala. 50 mm leveä, paksuus 5–8 mm.

5048/1002, E-Y3

562. Keramiikka, 1 kpl 1,3 g
Rautakaudentyypin keramiikka. 15 mm leveä.

5049/1001, E-Y3

563. Keramiikka, 1 kpl 10,6 g
Rautakaudentyypin keramiikka. 25 mm leveä, 10 mm paksu.

5050/1002, E-Y3

564. Metalliesine, 1 kpl 1,5 g
Pellin katkelma, lyijyä? 12 mm leveä, 1 mm paksu.

5050/1002, E-Y3

565. Pii, 1 kpl 0,4 g

5051/1001, E-Y3

566. Palanut savi, 10 kpl 6,6 g

5051/1002, E-Y3

567. Keramiikka, 4 kpl 3,5 g
Rautakaudentyypin keramiikkaa. Enint. 17 mm leveitä.

568. Palanut savi, 23 kpl 12,8 g

5052/1001, E-Y3

569. Rautaesine, 1 kpl 9,5 g
Noin 95 mm pitkä ja enint. 6 mm paksu naula. Tarkat koord. 5052,24/1001,95, z 84,16.

570. Rautaesine, 1 kpl 5,2 g
Naula tai paksu neula. Pituus 98 mm, paksuus enint. 6 mm.
Tarkat koord. 5052,42/1001,82, z 84,13.

5052/1002, E-Y3

571. Palanut savi, 2 kpl 2,9 g

5052/1003, E-Y3

572. Palanut savi, 1 kpl 10,3 g

5053/1001, E-Y3

573. Palanut savi, 9 kpl 8,5 g

5053/1002, E-Y3

574. Palanut savi, 5 kpl 8,5 g

2013

KM 39785

Pirkkala Pirkkalankylä (Bircala) Tursiannotko

KM 39785

5054/1001, E-Y3

575. Palanut savi, 23 kpl

38,4 g

5054/1002, E-Y3

576. Keramiikka, 3 kpl

5 g

Rautakaudentyypin keramiikka. Isoin pala 24 mm leveä.

577. Palanut savi, 8 kpl

10,4 g

578. Kuonaantunut savi, 1 kpl

9,7 g

5054/1003, E-Y3

579. Luuesineen teelmä, 1 kpl

36,8 g

Keihäänkärkimäinen, niukasti työstetty. 200 mm pitkä, enint. 17 mm leveä, 6–8 mm paksu. Tarkat koord. 5054,03/1003,19, z 84,06.



Kuva: Sami Raninen.

5055/1001, E-Y3

580. Keramiikka, 1 kpl

5,3 g

Rautakaudentyypin keramiikka. 22 mm leveä, 8 mm paksu (molemmat pinnat)

581. Palanut savi, 5 kpl

4,5 g

582. Kiviesine, 1 kpl

10,3 g

Kivihioimen katkelma, 40 x 24 x 6 mm.

583. Pii, 1 kpl

4,1 g

5055/1002, E-Y3

584. Tiivistesavi, 1 kpl

12,1 g

585. Palanut savi, 6 kpl

4,2 g

5055/1003, E-Y3

586. Palanut savi, 6 kpl

2,9 g

5056/1002, E-Y3

587. Keramiikka, 1 kpl

0,5 g

Rautakaudentyypin keramiikan murunen?

588. Palanut savi, 14 kpl

9,7 g

589. Kuonaantunut savi, 1 kpl

2,7 g

5056/1003, E-Y3

590. Palanut savi, 1 kpl

3 g

5057/1001, E-Y3

591. Palanut savi, 3 kpl

1,6 g

592. Keraaminen esine? 1 kpl

0,3 g

2013

KM 39785

Pirkkala Pirkkalankylä (Bircala) Tursiannotko

KM 39785

Tunnistamaton karstoittunut materiaali.

5057/1002, E-Y3

593. Tiivistesavi, 1 kpl

1,1 g

594. Palanut savi, 9 kpl

5,7 g

5057/1003, E-Y3

595. Palanut savi, 3 kpl

21,1 g

5058/1001, E-Y3

596. Palanut savi, 6 kpl

16,2 g

5058/1002, E-Y3

597. Tiivistesavi, 1 kpl

1,9 g

598. Palanut savi, 3 kpl

4,3 g

5059/1002, E-Y3

599. Luuesine, 1 kpl

0,7 g

Muistuttaa rengasmaisen esineen puolikasta. Lev. 17 mm. rei'än halkaisija 4 mm, korkeus 6 mm. Tarkat koord. 5059,12/1002,889, z 84,11.

600. Tiivistesavi, 1 kpl

1,4 g

601. Palanut savi, 50 kpl

60,1

602. Kvartsi, 1 kpl

3 g

5060/1002, E-Y3

603. Luuesineen teelmä?, 1 kpl

0,9 g

Työstetty luunpala.

604. Palanut savi, 61 kpl

74,1 g

5060/1003, E-Y3

605. Rautaesine, 1 kpl

3,8 g

Naulan vartta? Noin 5 mm paksu u:n muotoinen katkelma.

606. Rautaesine, 1 kpl

3,3 g

Haka? Tarkat koord. 5060,93/1003,02, z 84,21.

607. Tiivistesavi, 1 kpl

3,9 g

608. Palanut savi, 19 kpl

28,7 g

5061/1001, E-Y3

609. Luuesine, 1 kpl

4,8 g

Luukamman katkelma, terävä selkä, piikit katkenneet. Leveys 40 mm.

2013

KM 39785

Pirkkala Pirkkalankylä (Bircala) Tursiannotko

KM 39785



Ks. edellinen sivu. Kuva: Hanna-Riikka Tamminen.

610. Palanut savi, 16 kpl	14,2 g
611. Kuonaantunut savi, 1 kpl	2,2 g
5061/1002, E-Y3	
612. Palanut savi, 3 kpl	3,3 g
5061/1003, E-Y3	
613. Saviesine, 1 kpl	6 g
Savikiekon katkelma?	
614. Palanut savi, 1 kpl	0,8 g
5062/1001, E-Y3	
615. Palanut savi, 7 kpl	5,8 g
5062/1002, E-Y3	
616. Keramiikka, 1 kpl	26,1 g
Rautakaudentyypin keramiikan iso pohjapala, jossa seinän juurta. Leveys 62 mm. Pohjan paksuus 10 mm, seinän 5 mm.	
617. Tiivistesavi, 1 kpl	
618. Palanut savi, 11 kpl	13,6 g
5062/1003, E-Y3	
619. Rautaesine, 1 kpl	16,3 g
Varrasmaisen esineen katkelma. Kaareva, pituus noin 10 cm., Varras 7 mm leveä ja 3–5 mm paksu. Tarkat koord. 5062,23/1003,06, z 84,24.	
620. Palanut savi, 1 kpl	2,2 g
5063/1001, E-Y3	
621. Kupariseosesine, 1 kpl	1,9 g
Kahdesta ohuesta metallilangasta kierretty rengas. Sormusmainen, mutta kovin iso (halkaisija 28 mm). Tarkat koord. 5063,45/1001,82, z 84,25.	

2013

KM 39785

Pirkkala Pirkkalankylä (Bircala) Tursiannotko

KM 39785



Ks. edellinen sivu. Kuva: Hanna-Riikka Tamminen.

622. Rautaesine, 2 kpl

3,5 g

Naskalimaisesta esineestä? Toinen katkelma 33 mm pitkä, toinen (taipunut) noin 45 mm. Paksuus 1–6 mm.

623. Lasimassahelmi, 1 kpl

0,6 g

Katkelma, vihertävä. Halkaisija 9 mm, paksuus 5 mm.

Tarkat koord. 5063,40/1001,73, z 84,29.



Kuva: Hanna-Riikka Tamminen.

624. Palanut savi, 12 kpl

24,1 g

625. Kuonaantunut savi, 2 kpl

8,5 g

5063/1002, E-Y3

626. Keramiikka, 4 kpl

13,2 g

Rautakaudentyypin keramiikka. Isoin pala 31 mm leveä, 6 mm paksu (molemmat pinnat).

627. Työstettyä puuta, 1 kpl

0,1 g

2 mm paksu ja noin 18 x 12 mm laaja lastumainen esine, jossa muotoilua ja halkasijaltaan noin 3 mm:n reikä.

5063/1003, E-Y3

628. Keramiikka, 1 kpl

6,6 g

Rautakaudentyypin keramiikkaa. Leveys 30 mm, paksuus 7 mm (molemmat pinnat)

629. Tiivistesavi, 1 kpl

9 g

630. Palanut savi, 6 kpl

14 g

5064/1001, E-Y3

631. Kupariseosesine, 1 kpl

0,5 g

Nauhamainen katkelma. 22 x 3 x 1 mm.

632. Luuesine? 1 kpl

0,2 g

2013

KM 39785 Pirkkala Pirkkalankylä (Bircala) Tursiannotko KM 39785

Teelmä? Työstöä. Muoto koukkumainen, mutta ehkä lohkeamisen eikä työstön takia. Pituus 15 mm. Tarkat koord. 5064,80/1001,46, z 84,22.

633. Tiivistesavi, 1 kpl 3,1 g
634. Palanut savi, 12 kpl 20,6 g
635. Kuonaantunut savi, 1kpl 1,1 g

5064/1002, E-Y2

636. Palanut savi, 7 kpl 20,9 g
637. Kuonaantunut savi, 1 kpl 13,4 g

5064/1002, E-Y3

638. Keramiikka, 2 kpl 3,1 g
 Noin 20 mm leveitä.
639. Tiivistesavi, 1 kpl 8,6 g
640. Palanut savi, 2 kpl 1,1 g

5065/1001, E-Y3

641. Rautaesine, 4 kpl 15,6 g
 Naulan katkelmia. Pisin katkelma noin 75 mm pitkä. Paksu ruostekerros.
642. Tiivistesavi, 8 kpl 108,3 g
643. Palanut savi, 84 kpl 265,2 g
644. Kuonaantunut savi, 7 kpl. 35,8 g

5065/1002, E-Y3/E-KR1

645. Keramiikka, 1 kpl 3,6 g
 25 mm leveä
646. Kupariseosesine, 1 kpl 4,6 g
647. Rautaesine, 1 kpl 1 g
 Naulan katkelma? 21 mm pitkä.
648. Luuesine?, 1 kpl 0,4 g
 Teelmä tai katkelma? Pit. 27 mm, lev. enint. 9 mm. paks. enint. 6 mm. Tarkat koord. 5064,55/1002.87, z 84,25.

5065-6/1002,30-1003, E-Y3/E-KR1

649. Luuesine, 1 kpl 1,3 g
 Teelmä.

5065/1003, E-Y3/E-KR1

650. Palanut savi, 2 kpl 5,6 g
651. Kuona, 1 kpl 87,9 g
 Metallikuonaa.

5066/1001, E-Y3/E-KR1

652. Palanut savi, 10 kpl 10,5 g
653. Kvartsi, 1 kpl 4,1 g
 27 mm leveä kvartsi-iskos.

2013

KM 39785

Pirkkala Pirkkalankylä (Bircala) Tursiannotko

KM 39785

5066/1002, E-Y3/E-KR1

654. Tiivistesavi, 6 kpl	27,6 g
655. Palanut savi, 50 kpl	111,6 g
656. Kuonaantunut savi, 2 kpl.	37,4 g

5066/1003, E-Y3/E-KR1

657. Palanut savi, 2 kpl	3,2 g
---------------------------------	-------

5067/1001, E-Y3/E-KR1

658. Palanut savi, 2 kpl	2,7 g
---------------------------------	-------

5067/1002, E-Y3/E-KR1

659. Rautaesine, 1 kpl	9,8 g
Vääntynyt katkelma, ehkä isosta naulasta. Noin 5,5 cm pitkä, pyöreä varras halkaisijaltaan 7 mm. Tarkat koord. 5067,88/1002,33, z 84,38.	
660. Rautaesine, 1 kpl	1,6 g
Naulan katkelma? 25 mm pitkä.	
661. Tiivistesavi, 7 kpl	28,8 g
662. Palanut savi, 68 kpl	114,8 g

5067/1003, E-Y3/E-KR1

663. Tiivistesavi, 1 kpl	9,9 g
664. Palanut savi, 9 kpl	18,9 g

5068/1002, E-Y3/E-KR1

665. Keramiikka, 1 kpl	2,6 g
26 mm leveä.	
666. Kupariseosspiraali, 1 kpl	10,7 g
1 mm paksu varras kierretty 16 kertaa. Tarkat koord. 5068,65/1002.91, z 84,40.	
667. Tiivistesavi, 5 kpl	12,5 g
668. Palanut savi, 164 kpl	133,1 g
669. Kuonaantunut savi, 8 kpl	5,2 g

5068/1003, E-Y3/E-KR1

670. Tiivistesavi, 1 kpl	6,9 g
671. Palanut savi, 29 kpl	30,2 g
672. Kuonaantunut savi, 2 kpl	12.1 g

5069/1002, E-Y3/E-KR1

673. Tiivistesavi, 2 kpl	10,5 g
674. Palanut savi, 198 kpl	358,7 g
675. Kuonaantunut savi, 3 kpl	19,6 g
676. Kvartsi, 1 kpl	1 g

Iskos.

5069/1003, E-Y3/E-KR1

2013

KM 39785 Pirkkala Pirkkalankylä (Bircala) Tursiannotko KM 39785

677. Tiivistesavi, 6 kpl	27,5 g
678. Palanut savi, 75 kpl	145,6 g
679. Kuonaantunut savi, 3 kpl	16,1 g

KERROS 3

5043/1001, E-Y4	
680. Palanut savi, 1 kpl	2,7 g
5044/1001, E-Y4	
681. Tiivistesavi, 1 kpl	4,9 g
682. Palanut savi, 5 kpl	10,2 g
5046/1001, E-Y4	
683. Palanut savi, 7 kpl	5,4 g
5047/1001, E-Y4	
684. Palanut savi, 2 kpl	0,9 g
5047/1002, E-Y4	
685. Luuesineen teelmä?, 1 kpl	28,5 g
Ontto putkiluun katkelma (pituus 65 mm, poikkiahkaisija enint. 33 mm), jonka toista päätä työstetty. Teelmä samantapaisesta esineestä kuin :515 ja :522? Tarkat koord. 5047,03/1002,46, z 83,86.	
686. Rautaesine, 1 kpl	3,1 g
Vääntynyt neulamainen katkelma. Noin 6 cm pitkä, 4 mm leveä, 2 mm paksu. Tarkat koord. 5047,10/1002,75 z 83,82.	
687. Palanut savi, 3 kpl	2,8 g
5047/1003, E-Y3	
688. Saviesine, 1 kpl	11,1 g
Savikiekon katkelma.	
689. Tiivistesavi, 1 kpl	0,5 g
690. Palanut savi, 2 kpl	0,8 g
5048/1002, E-Y3	
691. Keramiikka, 1 kpl	0,7 g
Rautakaudentyypin keramiikka.	
5049/1001, E-KR3	
692. Kupariseosesine, 1 kpl	1,1 g
Kaksin kerroin taitettua ohutta peltiä, pituus 10 mm, leveys 5–6 mm.	
693. Luuesine, 1 kpl	30,3 g
Teelmä, veistetty. 116 mm pitkä, 6–18 mm paksu. Tarkat koord. 5049,09/1001,93, z 84,10.	
694. Palanut savi, 93 kpl	138,2 g
695. Kuonaantunut savi, 2 kpl	6,1 g

2013

KM 39785 Pirkkala Pirkkalankylä (Bircala) Tursiannotko KM 39785

5049/1002, E-KR3

696. Luuesine, 1 kpl 12,4 g

Teelmä. 70 mm pitkä, nelisivuinen, enint. 13 mm leveä.

Tarkat koord. 5049,19/1002,19, z 84,09.

697. Palanut savi, 11 kpl 29,5 g

698. Kuonaantunut savi, 1 kpl 15,2 g

5050/1001, E-KR3

699. Kupariseosesine, 1 kpl 0,2 g

Pellin katkelma. 12 mm pitkä, 1 mm paksu. Tarkat koord. 5050,71/1001,89, z 84,19.

700. Palanut savi, 150 kpl 126 g

701. Kuonaantunut savi, 4 kpl 2 g

5050/1002, E-KR3

702. Keramiikka, 1 kpl 5,7 g

Rautakaudentyyppin keramiikka. Leveys 26 mm, paksuus 9 mm (molemmat pinnat)

703. Tiivistesavi, 5 kpl 15,6 g

704. Palanut savi, 33 kpl 31,4 g

705. Kuonaantunut savi, 4 kpl 19,9 g

5050/1003, E-Y3

706. Palanut savi, 6 kpl 8,5 g

5051/1001, E-Y4

707. Keramiikka, 3 kpl 5,6 g

Rautakaudentyyppin keramiikka. Isoin pala leveys 27 mm.

708. Tiivistesavi, 1 kpl 1,5 g

709. Palanut savi, 11 kpl 6,4 g

5051/1002, E-KR3/E-Y4

710. Keramiikka, 3 kpl 1,9 g

Rautakaudentyyppin keramiikka. Isoin pala 16 mm leveä.

711. Palanut savi, 11 kpl 11 g

712. Kvartsi, 1 kpl 1,3 g

713. Laasti, 1 kpl 0,2 g

Laastinmuru.

5052/1001, E-Y4

714. Kupariseosesine, 2 kpl 0,1 g

Hyvin ohuen neulan katkelmia. Paksuus 1,5 mm, pidempi katkelma noin 25 mm pitkä, lyhyempi 10 mm.

715. Palanut savi, 11 kpl 23,6 g

2013

KM 39785	Pirkkala Pirkkalankylä (Bircala) Tursiannotko	KM 39785
5052/1002, E-Y4		
716. Keramiikka , 5 kpl		6,4 g
Rautakaudentyyppin keramiikkaa. Isoin pala 25 mm leveä.		
717. Palanut savi , 6 kpl		6,5 g
5052/1003, E-Y4		
718. Keramiikka , 1 kpl		0,9 g
Rautakaudentyyppin keramiikka. Leveys 21 mm.		
719. Tiivistesavi , 1 kpl		2 g
720. Palanut savi , 1 kpl		1,6 g
5053/1001, E-Y4		
721. Palanut savi , 3 kpl		1,3 g
5053/1003, E-Y4		
722. Keramiikka , 1 kpl		9,6 g
Rautakaudentyyppin keramiikka, reunapala. Molemmat pinnat. 26 mm leveä, 6 mm paksu.		
5054/1001, E-Y4		
723. Keramiikka , 1 kpl		6,5 g
Rautakaudentyyppin keramiikkaa. Molemmat pinnat. 29 mm leveä, 7 mm paksu.		
724. Palanut savi , 6 kpl		6,2 g
5056/1002, E-Y4		
725. Luuesine , 1 kpl		5,5 g
Etäisesti talttamaisen, kärjestään työstetyn esineen katkelma (suunnilleen suora-kaiteenmuotoinen). Kärki kaventuu poikkiteräisesti, mutta on tylppä. Pituus 44 mm, leveys 19, paksuus 6 mm tyvessä ja 1 mm kärjessä.		
5057/1002, E-Y4		
726. Palanut savi , 8 kpl		12,4 g
5058/1001, E-Y4		
728. Palanut savi , 2 kpl		2 g
5058/1002, E-Y4		
729. Tiivistesavi , 3 kpl		8,6 g
730. Palanut savi , 48 kpl		30,1 g
731. Kuonaantunut savi , 1 kpl		1,3 g
Toinen pinta lasittunut.		
5058/1003, E-Y4		
732. Palanut savi , 4 kpl		3,8 g
733. Kuonaantunut savi , 3 kpl		6,2 g
5059/1001, E-KR2		

2013

KM 39785	Pirkkala Pirkkalankylä (Bircala) Tursiannotko	KM 39785
734. Rautaesine , 1 kpl		18,6 g
Naula?		
735. Palanut savi , 89 kpl		136,6 g
736. Kuonaantunut savi , 4 kpl		6,2 g
5059/1002, E-KR2		
737. Kupariseoesesine , 1 kpl		0,8 g
Pellin katkelma.		
738. Rautaesine , 1 kpl		10,6 g
Naula. Noin 3 cm pitkä vääntynyt varsi, iso nuppi. Tarkat koord. 5059,41/1002,25 z 84,13.		
739. Luuesine , 1 kpl		0,7 g
Kolkkanuolenkärjen tai puhallinsoittimen katkelma? Sorvattu ja poikkiuurrekoris-teltu onton putkiluun pala. 16 mm pitkä, 3 mm paksu.		
Tarkat koord. 5059,65/1002,28, z 84,09.		
740. Palanut savi , 30 kpl		37,3 g
5059/1002, E-KR2		
741. Tiivistesavi , 3 kpl		11,9 g
742. Palanut savi , 7 kpl		8,6 g
743. Kuonaantunut savi , 2 kpl		4,5 g
5060/1001, E-Y4		
744. Keramiikka , 3 kpl		2,7 g.
Rautakaudentyypin keramiikkaa, joukossa reunapala (10 mm leveä, 6 mm paksu).		
745. Palanut savi , 12 kpl		16 g
746. Kuonaantunut savi , 1 kpl		6 g
5060/1002, E-Y4		
747. Keramiikka , 3 kpl		4,3 g
Rautakaudentyypin keramiikkaa, ”ylipalanutta” (tiilenväristä). Molemmat pinnat, 5–6 mm paksuja.		
748. Keramiikka? , 4 kpl		9,8 g
Rautakaudentyypin keramiikkaa tai savitiivistettä, ”ylipalanutta” (tiilenväristä).		
Isoin pala 22 mm leveä.		
749. Palanut savi , 13 kpl		9,1 g
750. Kuonaantunut savi , 1 kpl		4,5 g
5060/1002, E-KR2		
751. Saviesine? , 4 kpl		34,6 g
Savikiekon katkelmia?		
752. Palanut savi , 9 kpl		15,3 g
5061/1001, E-Y4		
753. Palanut savi , 22 kpl		71 g

2013

KM 39785 Pirkkala Pirkkalankylä (Bircala) Tursiannotko KM 39785

5061/1002, E-Y4		
754. Palanut savi , 4 kpl		
5061/1003, E-Y4		
755. Kupariseosesine , 3 kpl		1,5 g
Epämääräistä kupariseosta, jossa puuta kiinnittyneenä. Tarkat koord.		
5061,47/1002,96, z 84,08.		
756. Palanut savi , 16 kpl		12,9 g
5062/1001, E-Y4		
757. Tiivistesavi , 1 kpl		2,5 g
758. Palanut savi , 3 kpl		3,5 g
5062/1002, E-Y4		
759. Keramiikka , 2 kpl		4,9 g
Rautakaudentyyppin keramiikkaa, joista toinen on profiloitu reunapala (16 mm leveä, 6 mm paksu).		
Tarkat koord. 5062,36/1002,71, z 84,12.		
760. Palanut savi , 16 kpl		9,6 g
5062/1003, E-Y4		
761. Palanut savi , 1 kpl		1,8 g
5063/1001, E-Y4		
762. Palanut savi , 4 kpl		2,5 g
5063/1002, E-Y4		
763. Keramiikka , 1 kpl		1,6 g
Rautakaudentyyppin keramiikkaa. 19 m leveä, 6–7 mm paksu (molemmat pinnat).		
764. Luuesineen teelmä , 1 kpl		14 g
Hieman kärkimäinen, ei kovin pitkälle työstetty. Pit. 116 mm, lev. 15 mm, paksuus 5 mm. Tarkat koord. 5063,65/1002,34, z 84,17.		
765. Tiivistesavi , 2 kpl		6,6 g
766. Palanut savi , 20 kpl		18,3 g
767. Kuonaantunut savi , 1 kpl		5,3 g
5064/1001, E-Y4		
768. Tiivistesavi , 2 kpl		7,8 g
769. Palanut savi , 5 kpl		2,5 g
5064/1002, E-Y4		
770. Palanut savi , 11 kpl		6,8 g
5064/1003, E-Y4		
771. Tiivistesavi , 1 kpl		6,2 g
772. Palanut savi , 6 kpl		3,2 g
5065/1001, E-Y4		

2013

KM 39785 Pirkkala Pirkkalankylä (Bircala) Tursiannotko KM 39785

773. Keramiikka , 1 kpl	2,7 g
Rautakaudentyypin keramiikka. 14 mm leveä, 8–9 mm paksu (molemmat pinnat)	
774. Saviesine , 1 kpl	3,1 g
Savikiekon katkelma?	
775. Palanut savi , 27 kpl	38,6 g
776. Kuonaantunut savi , 6 kpl	30,8 g

5065/1002, E-Y3/E-KR1

777. Luuesine , 1 kpl	2,3 g
"Hammasriipus", juuressa porattu reikä. Todennäköisesti karhun hammas (FT Auli Bläuerin arvio valokuvan ja mittatietojen perusteella). Pituus 27 mm.	
Tarkat koord. 5065,55/1002,52, z 84,28.	



Kuva: Hanna-Riikka Tamminen

778. Tiivistesavi , 3 kpl	11 g
779. Palanut savi , 4 kpl	21,4 g
5065/1003, E-Y3/E-KR1	
780. Tiivistesavi , 1 kpl	53,7 g
Tarkat koord. 5066,77/1003,08, z 84,29.	
781. Palanut savi , 11 kpl	18,1 g

5066/1001, E-Y3/E-KR1

782. Keramiikka , 3 kpl	9,8 g
Rautakaudentyypin keramiikkaa? Isoin pala 41 mm leveä, 7 mm paksu, molempia pintoja jäljellä, profiloitu.	
783. Tiivistesavi , 4 kpl	9 g
784. Palanut savi , 70 kpl	120,7 g
785. Kuonaantunut savi , 4 kpl	44,6 g
786. Kvartsi , 1 kpl	0,3 g
Iskos.	

5066/1002, E-Y3/E-KR1

787. Luuesine , 3 kpl	2,2 g
Nauhalaudan(?) katkelmia. Yhdestä neliömäisestä esineestä (35 mm leveä, 1 mm paksu, kulmissa rei'ät. Tarkat koord. 5066,97/1002,52, z 84,36.	
788. Palanut savi , 1 kpl	2,2 g

2013

KM 39785

Pirkkala Pirkkalankylä (Bircala) Tursiannotko

KM 39785

5066/1003, E-Y3/E-KR1

789. Keramiikka, 1 kpl 2,6 g**790. Tasolasin pala**, 1 kpl 0,3 g

Vihertävä.

791. Tiivistesavi, 4 kpl 15,3 g**792. Palanut savi**, 31 kpl 32,6 g**793. Kuonaantunut savi**, 1 kpl 1,7 g**794. Kiviesine**, 1 kpl 15,5 g

90 mm pitkä, 27 mm leveä, 6–9 mm paksu. 3 lapetta, yhdellä lappeella hiontaa.

5067/1002, E-Y3/E-KR1

795. Kupariseoesine, 1 kpl 1,3 g

Soljen neula? 49 mm pitkä, päässä taivutettu lenkiksi, jonka halkaisija 6 mm. 2 mm leveä ja paksu varsi tehty kääntämällä metallinauhaa kaksinkerroin, lenkissä nauha yksinkertaisena. Tarkat koord. 5067,66/1002,97, z 84,37.

796. Rautaesine, 1kpl 15,9 g

Noin 30 x 22 x 3 mm laaja katkelma. Tarkat koord. 5067,91/1002,47, z 84,34.

797. Tiivistesavi, 2 kpl 2,7 g**798. Palanut savi**, 10 kpl 16,9 g

5067/1003, E-Y3/E-KR1

799. Keramiikka, 1 kpl 1,9 g

Rautakaudentyypin keramiikka. Leveys 19 mm.

800. Keramiikka, 2 kpl 0,5 g

Rautakaudentyypin keramiikka. Murusia.

801. Kupariseoesine, 1 kpl 2 g

Kaksinkerroin taitetua peltiä. Tarkat koord. 5067,46/1003,14, z 84,35.

802. Palanut savi, 5 kpl 13,8 g**803. Kuonaantunut savi**, 2 kpl 3,3 g

5067,60–5068,50/1002, E-Y3/E-KR1

804. Keramiikka, 16 kpl 27,1 g

Rautakaudentyypin keramiikka.

805. Keramiikka, 0,3 g

Tummanharmaa massa, punainen lasitus toisella pinnalla

806. Rautaesine, 1 kpl 1,9 g

Koukkumainen.

807. Tiivistesavi, 1 kpl 2 kpl**808. Palanut savi**, 16 kpl 16 kpl**809. Kuonaantunut savi**, 8 kpl 8,1 g

5068/1002, E-Y3/E-KR1

810. Keramiikka, 1 kpl 4,5 g

Rautakaudentyypin keramiikka, reunapala. Leveys 30 mm, paksuus 4 mm.

Tarkat koord. 5068,49/1002,75, z 84,35.

811. Keramiikka, 1 kpl 3,8 g

2013**KM 39785 Pirkkala Pirkkalankylä (Bircala) Tursiannotko KM 39785**

Rautakaudentyyppin keramiikka, reunapala. Leveys 21 mm, paksuus 4 mm. Tarkat koord. 5068,69/1002,93, z 84,38.

812. Keramiikka, 2 kpl	7,1 g
Rautakaudentyyppin keramiikka.	
813. Keramiikka, 1 kpl	6,1 g
Rautakaudentyyppin keramiikka? Ei ehjiä pintoja.	
814. Palanut savi, 53 kpl	55,5 g
815. Kuonaantunut savi, 6 kpl	85,9 g

5068/1003, E-Y3/E-KR1

816. Palanut savi, 20 kpl	22 g
817. Kuonaantunut savi, 15 kpl	83,7 g
818. Kuonaantunut savi, 10 kpl	107,5 g

5069/1002–1003, E-Y3/E-KR1

819. Palanut savi, 77 kpl	90,4 g
820. Kuonaantunut savi, 1 kpl	3,3 g

5069/1003, E-Y3/E-KR1

821. Rautaesine, 1 kpl	23,5 g
Naula tms. ruostepaakun sisällä. Tarkat koord. 5069,86/1003,10, z 84,39.	

5070/1002, E-Y3/E-KR1

822. Palanut savi, 17 kpl	26,6 g
823. Kuonaantunut savi, 1 kpl	0,7 g

5070/1003, E-Y3/E-KR1

824. Tiivistesavi, 1 kpl	1,5 g
825. Palanut savi, 28 kpl	40,1 g
826. Kuonaantunut savi, 3 kpl	6,4 g

KERROS 4

5049/1001, E-KR3

827. Keramiikka, 3 kpl	5,1 g
Rautakaudentyyppin keramiikkaa. Isoin pala 21 mm leveä ja 4 mm paksu (molemmat pinnat)	
828. Rautaesine, 1 kpl	2,4 g
Naulankatkelma? 26 mm pitkä, 4 mm paksu pyöreä varras.	
829. Tasolasi, 1 kpl	0,6 g

Vihertävä. Leveys 25 mm.

830. Tiivistesavi, 2 kpl	22,5 g
Toinen pala osin kuonaantunut.	
831. Palanut savi, 148 kpl	206,1 g
832. Kuonaantunut savi, 1 kpl	7,8 g

2013

KM 39785	Pirkkala Pirkkalankylä (Bircala) Tursiannotko	KM 39785
833. Pii , 1 kpl		3,2 g
Palanut. Leveys 21 mm.		
834. Kvartsi , 1 kpl		1,3 g
Iskos. Leveys 21 mm.		
5049/1002, E-KR3		
835. Tiivisttesavi , 1 kpl		2,3 g
836. Palanut savi , 50 kpl		65,3 g
5049/1002, E-KR3		
837. Palanut savi , 5 kpl		2,7 g
5050/1001, E-KR3		
838. Tiivistesavi , 1 kpl		3,6 g
839. Palanut savi , 19 kpl		45,5 g
840. Kuonaantunut savi , 1 kpl		2,4 g
5050/1002, E-KR3		
841. Palanut savi , 3 kpl		2,8 g
5059/1001, E-KR2		
842. Luuesine , 2 kpl		9,9 g
Luulusikan katkelmia. Pesä kahdessa osassa ja koristeltua vartta. Pituus yhteensä noin 7 cm. Tarkat koord. 5059,04/1001,52, z 83,97		



Kuva: Sami Raninen.

843. Tiivistesavi , 3 kpl		
844. Palanut savi , 62 kpl		64,3 g
845. Kuonaantunut savi , 5 kpl		34,2 g
5059/1002, E-KR2		
846. Palanut savi , 10 kpl		13,5 g
5059/1003, E-KR2		
847. Palanut savi , 1 kpl		1,5 g

2013

KM 39785	Pirkkala Pirkkalankylä (Bircala) Tursiannotko	KM 39785
848.	Kuonaantunut savi, 1 kpl	1,9 g
	5065/1001, E-Y4	
849.	Palanut savi, 1 kpl	1,5 g
	5065/1002, E-Y4	
850.	Palanut savi, 1 kpl	1,1 g
	5065/1003, E-Y4	
851.	Palanut savi, 6 kpl	9,1 g
852.	Pii, 1 kpl	0,3 g
	Pieni palanen.	
	5066/1001, E-Y4	
853.	Keramiikka, 2 kpl	1,3 g
	Rautakaudentyyppin keramiikkaa, murusia.	
854.	Rautaesine, 1kpl	0,4 g
	Metallilankalenkki. Epäsymmetrinen rengas, noin 10 mm leveä, varras 1,5 mm paksu.	
855.	Palanut savi, 1 kpl	0,4 g
	5066/1002, E-Y4	
856.	Palanut savi, 6 kpl	11,3 g
	5066/1003, E-Y4	
857.	Tiivistesavi, 1 kpl	11 g
	5067/1001, E-Y4	
858.	Tiivistesavi, 2 kpl	9,4 g
859.	Palanut savi, 2 kpl	2,9 g
	5067/1002, E-Y4	
860.	Keramiikka, 6 kpl	14,7 g
861.	Rautaesine, 1 kpl	5,1 g
	Katkelma piikkimäisen esineen kärjestä. 30 mm pitkä, 9 mm halkaisijaltaan oleva pyöreähkö varras, joka kaventuu toiseen päähän.	
862.	Tiivistesavi, 1 kpl	5,1 g
863.	Palanut savi, 4 kpl	8,5 g
	5067/1003, E-KR1	
864.	Kupariseosesine, 1 kpl	0,3 g
	Rengas. Varras runsaan millimetrin paksuinen, halkaisija 9 mm. Tarkat koord. 5067,71/1003,09, z 84,26.	
865.	Kupariseosesine, 1 kpl	1,1 g
	Rengas. Varras 3 mm paksu, halkaisija 14 mm. Tarkat koord. 5067,88/1003,17, z 84,32.	

2013

KM 39785

Pirkkala Pirkkalankylä (Bircala) Tursiannotko

KM 39785

5068/1002, E-Y4

866. Palanut savi, 4 kpl

1,7 g

867. Kuonaantunut savi, 1 kpl

6 g

5068/1002, E-KR1

868. Palanut savi, 5 kpl

2,9 g

864. Palanut savi, 4 kpl

1,7 g

5069/1002–1003, E-Y6 (eteläinen)

869. Palanut savi, 39 g

66,9 g

5069/1002–1003, E-Y4 (E-Y6-yksiköiden välinen maa)

870. Tiivistesavi, 1 kpl

2,8 g

871. Palanut savi, 6 kpl

5,3 g

5069/1002–1003, E-Y6 (pohjoinen)

872. Palanut savi, 67 kpl

98,4 g

5069,50–5070/1003, E-Y4

873. Keramiikka, 5 kpl

5,4 g

Rautakaudentyypin keramiikkaa. Isoin pala 25 mm leveä, 10 mm paksu (molemmat pinnat)

5070/1003, E-Y4

874. Keramiikka, 2 kpl

3,8 g

Rautakaudentyypin keramiikkaa. Isompi pala 23 mm leveä.

875. Saviesine?, 1 kpl

1,5 g

Saviekon katkelma tai tiivistesavi. Tarkat koord. 5070,20/1003,06, z 84,25.

876. Palanut savi, 8 kpl

9 g

877. Kuonaantunut savi, 1 kpl

4,6 g

5069 tai 5070/1001, E-Y4

878. Keramiikka, 1 kpl

0,3 g

879. Palanut savi, 5 kpl

3,9 g

880. Kuonaantunut savi, 2 kpl

2 g

5069 tai 5070/1002, E-Y4

881. Luuesine, 2 kpl

2,9 g

Epämääräisiä katkelmia, joissa selvää työstöä. Isompi pala kooltaan noin 15 x 11 x 10 mm, pienempi 14 x 10 x 4 mm.

882. Palanut savi, 21 kpl

27,4 g

883. Kuonaantunut savi, 2 kpl

20,8 g

KERROS 5

2013

KM 39785 Pirkkala Pirkkalankylä (Bircala) Tursiannotko KM 39785

5048/1001, E-Y4

884. Palanut savi, 1 kpl 0,2 g

5049/1001, E-KR3/E-Y4b

885. Rautaesine, 1 kpl 22,7 g

Kokonainen nuolenkärki, ruoto vääntynyt. Pituus 123 mm, josta terää 70 mm.

Terän leveys enint. 20 mm ja paksuus enint. 5 mm.



Kuva: Hanna-Riikka Tamminen

886. Rautaesine, 1 kpl 0,5 g

L:n muotoinen, 15 mm pitkä. Hyvin pieni naula?

887. Palanut savi, 5 kpl 1,8 g

5049/1002, E-KR3/E-Y4c

888. Palanut savi, 12 kpl 7,3 g

5050/1001, E-Y4a

889. Keramiikka, 1 kpl 8,5 g

Rautakaudentyypin keramiikkaa. Leveys 30 mm, paksuus 7 mm, molemmat pinnat.

890. Palanut savi, 4 kpl 3 g**891. Kuonaantunut savi**, 1 kpl 1 g

5059/1001, E-KR2

892. Luuesine, 1 kpl 5,1 g

Käyttötarkoitukseltaan epävarma huolellisesti tehty esine. Luusarana? Pituus 49 mm. Paksun osan keskellä symmetrinen reikä halkaisijaltaan 5 mm.

5059/1002, E-KR2

893. Kuonaantunut savi, 1 kpl 3,9 g

5059/1003, E-KR2

894. Palanut savi, 1 kpl 0,8 g

5066/1001, E-Y4

895. Palanut savi, 4 kpl 3,3 g

5066/1002, E-Y4

896. Tiivistesavi, 1 kpl 1,8 g**897. Palanut savi**, 10 kpl 4,6 g**898. Kuonaantunut savi**, 1 kpl 14,3 g

2013

KM 39785

Pirkkala Pirkkalankylä (Bircala) Tursiannotko

KM 39785

5066/1003, E-Y4

899. Palanut savi, 3 kpl

1,4 g

5067/1002, E-Y4

900. Tiivistesavi, 2 kpl

7,1 g

901. Palanut savi, 19 kpl

13,9

902. Kuonaantunut savi, 1 kpl

11,5 g

5068/1003

903. Palanut savi, 1 kpl

1,1 g

5069/1002, E-Y4

904. Palanut savi, 10 kpl

8,2 g

KERROS 7

5059/1003, E-KR2

905. Keramiikka, 1 kpl

79,6 g

Rautakaudentyypin keramiikkaa, edustava pohjapala. Lähes kokonainen astianpohja, halkaisija noin 65 mm, paksuus 12 mm.

906. Keramiikka, 1 kpl

1,4 g

Rautakaudentyypin keramiikkaa. Leveys 18 mm (vain toinen pinta).

907. Palanut savi, 4 kpl

3,8 g

908. Kuonaantunut savi, 1 kpl

7,4 g

KERROS 8

5059/1002, E-KR2

909. Luuesine, 1 kpl

17,5 g

Tulkittu kolkkanuolenkärjen puolikkaaksi. 65 mm pitkä, enint. 24 mm leveä, enint. 14 mm paksu. Tarkat koord. 5059,74/1002,59, z 83,57.



Ks. edellinen sivu. Kuva: Hanna-Riikka Tamminen

KOEKAIVAUVALUE F

2013

KM 39785 Pirkkala Pirkkalankylä (Bircala) Tursiannotko KM 39785

Huomautus: Löytötietoina mainitaan koekuopan tunnus ja talteen otettujen löytöjen löytösyvyys.

F-KK1, 60–64 cm

910. Kuonaantunut savi, 1 kpl 1,7 g

911. Kiviesine, 1 kpl 171,7 g

Hiontaa ainakin kahdella sivulla.

F-KK2, 50–58 cm

912. Rautaesine, 1 kpl 1,4 g

Naulan katkelma.

913. Palanut savi, 60 kpl 74,6 g

PELASTUS- JA KOEKAIVAUSSALUE G

KERROS 1 (pelastuskaivaus)

5089/1010, G-Y1

914. Lasimassahelmi, 1 kpl 1,3 g

Tummansininen, aivan ehjä. Muoto litistetty ja muutenkin epäsymmetrinen pallo, 10 x 7 mm.

5089/1011, G-Y1

915. Keramiikka, 1 kpl 15,7 g

Rautakaudentyyppin hienokeramiikkaa, pohjapala. 53 mm pitkä, 6 mm paksu.

916. Kiviesine, 1 kpl 84,8 g

Hioimen katkelma? Hiontaa kahdella sivulla. 75 x 35 x 15 mm.

5089/1012, G-Y1

917. Kiviesine, 1 kpl 0,7 g

Harmaa piin pala.

5090/1012, G-Y1

918. Kiviesine, 1 kpl 0,5 g

Harmaa piin pala.

KERROS 2 (pelastuskaivaus)

5089/1012, G-Y2

919. Metalliesine, 2 kpl 1,2 g

Hyvin ohuen (alle 1 mm) kupariseoslevyn katkelmia.

2013

KM 39785

Pirkkala Pirkkalankylä (Bircala) Tursiannotko

KM 39785

5090/1010, G-Y2

920. Kuonaantunut savi, 1 kpl

0,9 g

921. Kiviesine, 1 kpl

0,7 g

Kvartsi-iskos, valkoinen.

5090/1011, G-Y2

922. Kiviesine, 1 kpl

2,1 g

Kvartsi-iskos, valkoinen.

KERROS 3 (pelastuskaivaus)

5089/1010, G-Y5

923. Metalliesine, 1 kpl

4,2 g

Möykkymäinen. Lyijyseosta? 25 mm pitkä.

924. Tiivistesavi, 1 kpl

4,7 g

925. Palanut savi, 4 kpl

4,6 g

5089/1011, G-Y3

926. Palanut savi, 3 kpl

2,9 g

5089/1011, G-Y6

927. Tiivistesavi, 1 kpl

8,4 g

928. Palanut savi, 4 kpl

2,6 g

5089/1013, G-Y6

929. Keramiikka, 1 kpl

8 g

Rautakaudentyypin keramiikkaa. 35 mm pitkä, kuonaantunut. Profiloitu.

Tarkat koord. 5089,30/1013.46, z 83,23.

930. Tiivistesavi, 1 kpl

9 g

931. Palanut savi, 19 kpl

20,7 g

5090/1010, G-Y6

932. Keramiikka, 1 kpl

5,4 g

Rautakaudentyypin keramiikkaa. 30 mm pitkä, 5 mm paksu. Vaaleanruskea.

Tarkat koord. 5090,53/1010,51, z 83,19.

933. Palanut savi, 5 kpl

5,6 g

5090/1011, G-Y6

934. Keramiikka, 1 kpl

12 g

Rautakaudentyypin keramiikkaa. 35 mm pitkä. 8 m paksu.

5090/1013, G-Y2

935. Metalliesine, 1 kpl

0,7 g

Kupariseosspiraali. 1 mm paksua varrasta kierretty 10 kertaa.

2013

KM 39785

Pirkkala Pirkkalankylä (Bircala) Tursiannotko

KM 39785

Tarkat koord. 5090,43/1013,20, z 83,09.

5091/1013, G-Y2

936. Keramiikka, 1 kpl

3,8 g

Rautakaudentyypin keramiikka. 23 mm pitkä, 7 mm paksu.

Tarkat koord. 5091,12/1013,36, z 83,04.

KERROS 4 (pelastuskaivaus)

5090/1013, G-Y2b

937. Metalliesine, 1 kpl

2.8 g

Levymainen rautaesineen katkelma. 24 mm halkaisija, 3 mm paksu.

938. Palanut savi, 28 kpl

34,1 g

939. Kuona?, 1 kpl

0,6 g

Tunnistamatonta ainetta, kevyttä, huokoista ja pinnalta osin mustankiiltävää.

KOEKAIVAUSSALUE

Huomautus: Löytötietoina mainitaan koekuopan tunnus ja talteen otettujen löytöjen löytösyvyys.

G-KK1, 50–65 cm

940. Palanut savi, 1 kpl

0.6 g

G-KK3, 30–36 cm

941. Palanut savi, 1 kpl

19,2 g

G-KK3, 36–45 cm

942. Palanut savi, 1 kpl

2,5 g

G-KK3, 60 cm

943. Palanut savi, 1 kpl

0,5 g

G-KK4, 20–30 cm

944. Metalliesine, 2 kpl

0,3 g

Pieniä 1 mm paksun kupariseoslevyn palasia. Tarkat koord. 5089,20/1019,31, z 82,89.

945. Palanut savi, 13 kpl

17,6 g

G-KK4, 30 cm

946. Metalliesine, 1 kpl

<0,1 g

Kupariseosneulan kärkikatkelma. 11 mm pitkä, 1 mm paksu.

Tarkat koord. 5089,21/1019,25, z 82,86.

G-KK5, 20–30 cm

947. Metalliesine, 1 kpl

1,7 g

Kokonainen kupariseoshela. Kaksi yhteen niitattua trapetsoidista levyä. Levyjen välissä havaittu ennen konservointia vain savea. Laajuus 17 x 12 x 3 mm. 3 niittiä.

2013

KM 39785 Pirkkala Pirkkalankylä (Bircala) Tursiannotko KM 39785

948. Saviesine. 1 kpl 2,4 g
Savikiekon katkelma?

949. Palanut savi, 99 kpl 60 g

G-KK6, 1–10 cm

950. Metalliesine, 1 kpl 0,6 g

Kupariseoslevyn katkelma. Paksuus 1,5–2 mm.

951. Luuesine, 1 kpl 0,8 g

Teelmä, 23 mm pitkä, toisessa päässä porattu reikä. Muodoltaan muistuttaa reitettyä koristelematonta lusikan varrenpäätä.

G-KK7, 7–25 cm (hiekk)

952. Palanut savi, 5 kpl 7,7 g

G-KK7, 7–35 cm (savi)

953. Palanut savi, 5 kpl 2 g

5100/1017, KUORITUN MAA-ALUEEN REUNA

954. Kiviesine, 1 kpl

Iso puoliympyrän muotoinen kiviesineen katkelma, jossa työstetty reikä. 410 mm leveä, 150 mm paksu, reiän halkaisija kapeimmillaan 27 mm. Tasainen, mutta hioutumaton alapinta, epäsymmetrinen yläpinta. Myllynkiven teelmä? Kiviankkuri? Tarkat keskikoord. 5100,27/1017,96, z 82,78.

PINTAPOIMINTALÖYTÖ

VANHA RINNEPELTO A–D-ALUEIDEN LÄNSIPUOLELLA

955. Keramiikka, 1 kpl 11,4 g

Kivisavikeramiikkaa, vaaleanruskea ulkopinta, ruskeanpunainen sisäpinta. Pullon kaulasta (seltteripullo?).

LUULUETTELO

KAIVAUSALUE D

KERROS 3

4999/1003, D-Y4

956. Palanut luu, 1 kpl

957. Luu, 7 kpl 21,8 g

4999/1004, D-Y4

958. Palanut luu, 1 kpl

959. Luu, 6 kpl 5,4 g

2013

KM 39785	Pirkkala Pirkkalankylä (Bircala) Tursiannotko	KM 39785
5000/1003, D-KR1y		
960. Palanut luu , 4 kpl		1,2 g
961. Luu , 9 kpl		34,7 g
5000/1004, D-Y4		
962. Luu , 1 kpl		5 g
5000/1004, D-KR1y		
963. Luu , 7 kpl		5 g
KERROS 4		
4992/1005, D-Y4		
964. Palanut luu , 3 kpl		1,2 g
965. Luu , 7 kpl		22,7 g
4993/1004,6, D-Y4		
966. Palanut luu , 2 kpl		1,8 g
967. Luu , 9 kpl		16,5 g
4993/1005, D-Y4		
968. Palanut luu , 3 kpl		1 g
969. Luu , 35 kpl		71,6 g
4994/1004		
970. Luu , 19 kpl		251,3 g
4994/1005, D-Y4		
971. Luu , 25 kpl		146,5 g
4996/1003, D-Y3		
972. Luu , 1 kpl		1,4 g
4996/1003, D-Y4		
973. Palanut luu , 1 kpl		1,2 g
4996/1004, D-Y4		
974. Luu , 3 kpl		2,3 g
4996/1004, D-Y3		
975. Luu , 12 kpl		55,8 g
4996/1005, D-Y4		
976. Luu , 6 kpl		84,5 g
4997/1003, D-Y4		

2013

KM 39785	Pirkkala Pirkkalankylä (Bircala) Tursiannotko	KM 39785
977. Luu, 6 kpl		52 g
4997/1003, D-Y4a		
978. Palanut luu, 1 kpl		0,4 g
979. Luu, 4 kpl		6,5 g
4997/1004, D-Y4		
980. Luu, 7 kpl		15,8 g
4997/1005, D-Y4		
981. Luu, 2 kpl		5 g
4998/1003, D-Y4		
982. Palanut luu, 2 kpl		1,4 g
983. Luu, 26 kpl		20,9 g
4998/1004, D-Y4		
984. Luu, 13 kpl		31,7 g
4998/1005, D-Y4		
985. Luu, 4 kpl		13,6 g
4999/1003, D-Y4		
986. Palanut luu, 2 kpl		0,6 g
987. Luu, 22 kpl		46,7 g
4999/1004, D-Y4		
988. Palanut luu, 1 kpl		0,2 g
989. Luu, 21 kpl		41,8 g
4999/1004, D-KR1y		
990. Luu, 3 kpl		1,5 g
4999/5000, D-Y4		
991. Luu, 2 kpl		10,2 g
5000/1003, D-Y4		
992. Palanut luu, 1 kpl		0,6 g
993. Luu, 4 kpl		4 g
5000/1004, D-KR1y		
994. Palanut luu, 9 kpl		1,5 g
995. Luu, 79 kpl		393 g

2013

KM 39785

Pirkkala Pirkkalankylä (Bircala) Tursiannotko

KM 39785

5000/1005, D-KR1y

996. Palanut luu, 1 kpl

0,3 g

997. Luu, 16 kpl

25,2 g

KERROS 5

4992/1004, D-Y4

998. Luu, 3 kpl

5,7 g

4992/1005, D-Y4

999. Palanut luu, 1 kpl

0,1 g

1000. Luu, 9 kpl

10,5 g

4993/1005, D-Y4

1001. Luu, 1 kpl

0,5 g

4994/1004, D-Y4

1002. Luu, 3 kpl

5,9 g

4994/1005, D-Y4

1003. Luu, 8 kpl

32,9 g

4995/1005, D-Y4

1004. Luu, 12 kpl

71,2 g

4996/1004, D-Y4

1005. Luu, 1 kpl

1,1 g

4996/1004, D-Y6a

1006. Luu, 1 kpl

0,6 g

4997/1003, D-Y4

1007. Palanut luu, 2 kpl

1,2 g

1008. Luu, 3 kpl

2,5 g

4997/1004, D-Y4

1009. Luu, 2 kpl

24,8 g

4997/1004, D-Y4

1010. Luu, 2 kpl

5,9 g

4997/1005, D-Y4

1011. Luu, 1 kpl

4,3 g

2013

KM 39785

Pirkkala Pirkkalankylä (Bircala) Tursiannotko

KM 39785

4998/1003, D-Y4

1012. Luu, 5 kpl

15,7 g

4998/1004, D-Y4

1013. Palanut luu, 4 kpl

0,7 g

1014. Luu, 41 kpl

315,4 g

4998/1005, D-Y4

1015. Palanut luu, 2 kpl

2,1 g

1016. Luu, 9 kpl

37,7 g

4998/1005, D-Y4

1017. Luu, 7 kpl

23,1 g

4999/1003, D-Y4

1018. Luu, 4 kpl

1,6 g

5000/1003, D-Y4

1019. Luu, 10 kpl

91,5 g

KERROS 6

4992/1004, D-Y5

1020. Luu, 1 kpl

3,9 g

4993/1005, D-Y5

1021. Luu, 4 kpl

6,8 g

4994/1004, D-Y5

1022. Luu, 1 kpl

0,5 g

4994/1005, D-Y5

1023. Luu, 4 kpl

4,3 g

4995/1005, D-Y5

1024. Luu, 2 kpl

1 g

4996/1004, D-Y5

1025. Luu, 1 kpl

0,5 g

4997/1005, D-Y4

1026. Luu, 1 kpl

1,3 g

4998/1004, D-Y4

2013

KM 39785	Pirkkala Pirkkalankylä (Bircala) Tursiannotko	KM 39785
1027. Luu, 1 kpl		1 g
4998/1005, D-Y4		
1028. Luu, 1 kpl		3,9 g
4999/1003, D-Y5		
1029. Luu, 1 kpl		1,2 g
4999/1003, D-Y5		
1030. Palanut luu, 1 kpl		0,2 g
1031. Luu, 4 kpl		1,3 g
4999/1004, D-Y4		
1032. Palanut luu, 4 kpl		1,6 g
1033. Luu, 28 kpl		304,3 g
4999/1004, D-Y4		
1034. Luu, 2 kpl		3,4 g
4999/1005, D-Y4		
1035. Palanut luu, 2 kpl		1,1 g
1036. Luu, 9 kpl		31,2 g
5000/1003, D-Y4		
1037. Luu, 3 kpl		5,5 g
5000/1004, D-Y4		
1038. Palanut luu, 3 kpl		2 g
1039. Luu, 32 kpl		153,4 g
5000/1005, D-Y4		
1040. Luu, 1 kpl		1,2 g

KAIVAUSALUE C

KERROS 4

5024/1003, C-Y3		
1041. Palanut luu, 1 kpl		0,5 g
1042. Luu, 15 kpl		17,8 g
5025/1002, C-Y3		
1043. Palanut luu, 1 kpl		0,2 g

2013

KM 39785	Pirkkala Pirkkalankylä (Bircala) Tursiannotko	KM 39785
1044. Luu, 9 kpl		6,4 g
5025/1003, C-Y3		
1045. Luu, 13 kpl		9,4 g
5026/1003, C-Y3		
1046. Palanut luu, 1 kpl		0,5 g
1047. Luu, 12 kpl		43,9 g
5027/1002, C-KR1a		
1048. Palanut luu, 1 kpl		0,3 g
5027/1003, C-KR1		
1049. Luu, 7 kpl		14,5 g
5028/1000, C-KR1a,		
1050. Luu, 3 kpl		23 g
5028/1001, C-Y3		
1051. Luu, 23 kpl		49,2 g
5028/1001, C-KR1a		
1052. Luu, 8 kpl		28,4 g
5028/1002, C-KR1a		
1053. Luu, 10 kpl		69,5 g
5028/1003, C-KR1		
1054. Palanut luu, 1 kpl		0,3 g
5031/1003, C-KR1		
1055. Palanut luu, 1 kpl		0,3 g
1056. Luu, 1 kpl		0,7 g
KERROS 5		
5024/999,7, Y1 (2012)		
1057. Palanut luu, 1 kpl		0,3 g
1058. Luu, 42 kpl		113,6 g
5024/1001, Y1 (2012)		
1059. Luu, 1 kpl		1,9 g
5024/1001, Y2 (2012)		
1060. Luu, 5 kpl		7,2 g
5024/1002, Y1 (2012)		

2013

KM 39785	Pirkkala Pirkkalankylä (Bircala) Tursiannotko	KM 39785
	1061. Luu, 1 kpl	3,4 g
	5024/1003, C-Y3	
	1062. Palanut luu, 2 kpl	1,1 g
	1063. Luu, 6 kpl	66,9 g
	5025/1003, C-Y3	
	1064. Palanut luu, 12 kpl	0,9 g
	1065. Luu, 39 kpl	55,3 g
	5026/1002, C-Y3	
	1066. Luu, 3 kpl	4,2 g
	5026/1002, C-Y3	
	1067. Palanut luu, 3 kpl	1,1 g
	1068. Luu, 17 kpl	97,2 g
	5027/1002, C-KR1a	
	1069. Palanut luu, 2 kpl	0,1 g
	1070. Luu, 3 kpl	1,7 g
	5027/1003, C-KR1	
	1071. Palanut luu, 103 kpl	40,5 g
	1072. Luu, 9 kpl	13,1 g
	5028/1000, C-Y3	
	1073. Luu, 5 kpl	11,1 g
	5028/1001, C-Y3	
	1074. Luu, 16 kpl	37,6 g
	5028/1003, C-KR1	
	1075. Palanut luu, 1 kpl	0,2 g
	5029/1000, C-Y3	
	1076. Luu, 2 kpl	20 g
	5029/1001, C- Y5	
	1077. Palanut luu, 1 kpl	0,3 g
	1078. Luu, 110 kpl	64,2 g
	5029/1003, C-KR1	
	1079. Luu, 1 kpl	2,3 g
	5030/1000, C-Y5	
	1080. Luu, 2 kpl	31,9 g

2013

KM 39785

Pirkkala Pirkkalankylä (Bircala) Tursiannotko

KM 39785

5030/1001, C-Y5	
1081. Palanut luu, 2 kpl	0,1 g
1082. Luu, 2 kpl	0,8 g
5030/1002, C- Y5	
1083. Luu, 2 kpl	1,7 g
5030/1003, C-KR1	
1084. Luu, 7 kpl	29,6 g
5031/1001, C- Y5	
1085. Palanut luu, 3 kpl	2,9 g
1086. Luu, 3 kpl	5,5 g
5031/1001, C-Y6	
1097. Luu, 5 kpl	1,3 g
5031/1002, C-Y5	
1088. Luu, 10 kpl	7,2 g
5031/1003, C-Y5	
1089. Palanut luu, 1 kpl	1,2 g
1090. Luu, 2 kpl	18 g
5032/1000 C-Y3a	
1091. Palanut luu, 5 kpl	3,3 g
1092. Luu, 2 kpl	0,9 g
5032/1001, C-Y3a	
1093. Palanut luu, 4 kpl	1,2 g
1094. Luu, 11 kpl	30,9 g
5032/1002, C-Y3a	
1095. Luu, 5 kpl	34,1 g
5032/1003, C-Y3a	
1096. Luu, 3 kpl	34,3 g
5033/1000, C-Y3a	
1097. Palanut luu, 1 kpl	0,6 g
1098. Luu, 5 kpl	4 g
5033/1001, C-Y3a	
1099. Palanut luu, 2 kpl	0,6 g
1100. Luu, 14 kpl	9,9 g

KERROS 6

5024/999. C-PR4

1101. Palanut luu, 2 kpl

1,9 g

1102. Luu, 84 kpl

867,3 g

5024/1000, C-PR4.

1103. Luu, 7 kpl

179,3 g

Kaikki luut vaakatasossa katsottuna 20 cm säteellä koordinaattipisteestä

5024,65/1000,14, z 83,33 (samassa löytökeskittymässä myös keramiikkaa, alanumerot :304–5, ja palanutta savea, alanumero :306).

5024/1003, C-Y3

1104. Luu, 4 kpl

9,9 g

5025/1000,7, C-Y3

1105. Luu, 2 kpl

8,9 g

5025/1003, C- Y5

1106. Luu, 25 kpl

156,7 g

5026/1003, C-KR1

1107. Palanut luu, 1 kpl

0,2 g

1108. Luu, 12 kpl

101,5 g

5029/1002, C-

1109. Luu, 2 kpl

9 g

5031/1001, C-KR2

1110. Palanut luu, 6 kpl

5,6 g

1111. Luu, 4 kpl

3,6 g

5031/1001, C-Y6

1112. Palanut luu, 1 kpl

0,9 g

1113. Luu, 3 kpl

14 g

5031/1002 C-Y6

1114. Luu, 1 kpl

2 g

5031/1002, C-Y5

1115. Luu, 1 kpl

0,2 g

5032/1001, C-Y3a

1116. Palanut luu, 3 kpl

2,2 g

1117. Luu, 3 kpl

3,2 g

2013

KM 39785	Pirkkala Pirkkalankylä (Bircala) Tursiannotko	KM 39785
5033/1001, C-Y3a 1118. Luu, 4 kpl		19,1 g
5033/1002, C-Y3a 1119. Luu, 3 kpl		18,7 g
KERROS 7		
5024/999, C-PR4 1120. Palanut luu, 1 kpl 1121. Luu, 60 kpl		0,7 g 377,1 g
5024/1000, Y1 (2012) 1122. Luu, 1 kpl		10,9 g
5024/1002, Y2 (2012) 1123. Luu, 3 kpl		2,8 g
5024/1003, Y2 (2012) 1124. Luu, 1 kpl		13,9 g
5024/1003, C-Y8 1125. Luu, 5 kpl		18,6 g
5025/1003, C-Y5 1126. Luu, 1 kpl		6,7 g
5026/1003, C-Y5 1127. Luu, 4 kpl		7,6 g
5027/1002, C-Y5 1128. Luu, 1 kpl		9,2 g
5028/1001, C-Y5 1129. Luu, 8 kpl		13,5 g
5028/1002, C-Y5 1130. Luu, 2 kpl		5,4 g
5028/1003, C-Y5 1131. Luu, 1 kpl		0,7 g
5029/1000,8, C-Y5 1132. Luu, 12 kpl		8,2 g

2013

KM 39785	Pirkkala Pirkkalankylä (Bircala) Tursiannotko	KM 39785
5029/1001, C-Y5 1133. Luu, 8 kpl		4 g
5029/1002, C-Y5 1134. Luu, 3 kpl		0,6 g
5029/1003, C-Y5 1135. Luu, 1 kpl		1,7 g
5030/1000, C-KR2 2 1136. Luu, 1 kpl		3,6 g
5030/1001, C-Y5 1137. Luu, 6 kpl		3,4 g
5030/1001, C-Y6 1138. Luu, 1 kpl		0,7 g
5030/1002, C-Y6 1139. Palanut luu, 1 kpl 1140. Luu, 3 kpl		0,3 g 2,2 g
5030/1002, C-Y5 1141. Luu, 3 kpl		1,1 g
5030/1003, C-Y5 1142. Luu, 1 kpl		15 g
5031/1001, C-KR2 1143. Palanut luu, 2 kpl 1144. Luu, 6 kpl		3 g 2,9 g
5031/1001, C-Y5 1145. Luu, 3 kpl		1,7 g
5031/1001, C-Y6 1146. Luu, 1 kpl		0,9 g
5031/1002, C-Y6 1147. Luu, 1 kpl		9,9 g
5032/1002, C-Y6 1148. Luu, 2 kpl		1 g

KERROS 8

2013

KM 39785

Pirkkala Pirkkalankylä (Bircala) Tursiannotko

KM 39785

5024/999, Y1 (2012)

1149. Palanut luu, 1 kpl

0,2 g

1150. Luu, 2 kpl

2 g

5024/1000, Y1 (2012)

1151. Palanut luu, 2 kpl

0,7 g

1152. Luu, 22 kpl

48,2 g

5024/1002, Y2 (2012)

1153. Luu, 1 kpl

0,4 g

5024/1003, C-Y8

1154. Luu, 6 kpl

7,2 g

5025/1003, C-Y8

1155. Palanut luu, 1 kpl

0,9

1156. Luu, 11 kpl

21 g

5026/1003, C-Y8

1157. Palanut luu, 2 kpl

1,5 g

1158. Luu, 19 kpl

17,3 g

5027/1000, C-Y8

1159. Luu, 7 kpl

17,7 g

5027/1001, C-Y8

1160. Luu, 31 kpl

5,6 g

5027/1001, C-Y8

1161. Palanut luu, 2 kpl

0,9 g

1162. Luu, 26 kpl

5027/1002, C-Y8

1163. Luu, 4 kpl

7,7 g

5027/1003, C-Y8

1164. Palanut luu, 1 kpl

0,5 g

1165. Luu, 17 pl

3,8 g

5028/1000, C-Y8

1166. Luu, 12 kpl

39,3 g

5028/1001, C-Y8

1167. Luu, 25 kpl

52,7 g

2013

KM 39785	Pirkkala Pirkkalankylä (Bircala) Tursiannotko	KM 39785
5028/1001, C-Y8 1168. Luu , 25 kpl		11,6 g
5028/1002, C-Y8 1169. Luu , 6 kpl		16,2 g
5028/1002, C-Y8 1170. Luu , 1 kpl		7,5 g
5028/1003, C-Y8 1171. Palanut luu , 1 kpl 1172. Luu , 23 kpl		0,2 g 13,2 g
5029/1001, C-Y8 1173. Luu , 22 kpl		13 g
5029/1002, C-Y8 1174. Luu , 1 kpl 1175. Luu , 1 kpl		0,3 g 0,5 g
5029/1000,7 C-Y8 1176. Palanut luu , 2 kpl 1177. Luu , 13 kpl		1,4 g 5 g
5029/1001, C-Y8 1178. Palanut luu , 1 kpl 1179. Luu , 69 kpl		0,3 g 45,4 g
5029/1002, C-Y8 1180. Luu , 9 kpl		6,7 g
5029/1003, C-Y8 1181. Palanut luu , 1 kpl 1182. Luu , 6 kpl		0,3 g 19,3 g
5030/1000,7, C-Y8 1183. Luu , 5 kpl		5 g
5030/1001, C-Y8 1184. Luu , 31 kpl		109,8 g
5030/1001, C-Y6 1185. Luu , 46 kpl		23,9 g
5030/1002, C-Y8 1186. Luu , 41 kpl		22,3 g

2013

KM 39785	Pirkkala Pirkkalankylä (Bircala) Tursiannotko	KM 39785
5030/1002, C-Y6 1187. Luu , 4 kpl		3,9 g
5030/1003, C-Y8 1188. Luu , 41 kpl		66,8 g
5031/1000,7, C-Y8 1189. Luu , 3 kpl		6,2 g
5031/1001, C-Y6h 1190. Palanut luu , 1 kpl 1191. Luu , 26 kpl		1,2 g 30,3 g
5031/1001, C-Y6/Y8 1192. Luu , 4 kpl		2,5 g
5031/1001, C-Y8 1193. Luu , 10 kpl		9,6 g
5031/1002, C-Y6h 1194. Palanut luu , 1 kpl 1195. Luu , 8 kpl		0,4 g 4,8 g
5031/1002, C-Y12 1196. Luu , 2 kpl		1,2 g
5031/1003, C-Y8 1197. Luu , 2 kpl		22,9 g
5031/1003, C-Y12 1198. Luu , 3 kpl		2,9 g
5032/1001, C-Y3a 1199. Luu , 17 kpl		43,8 g
5032/1001, C-Y8 1200. Palanut luu , 2 kpl 1201. Luu , 20 kpl		0,2 g 64,6 g
5032/1002, C-Y8 1202. Luu , 7 kpl		36,6 g
5033/1000,7, C-Y8 1203. Luu , 6 kpl		5,5 g
5033/1001, C-Y3a		

2013

KM 39785	Pirkkala Pirkkalankylä (Bircala) Tursiannotko	KM 39785
1204. Palanut luu, 1 kpl		2,1 g
1205. Luu, 10 kpl		78,3 g
5033/1001, C-Y8		
1206. Luu, 15 kpl		23,3 g
5033/1002, C-Y8		
1207. Luu, 4 kpl		3,8 g
KERROS 9		
5024/1001, Y1 (2012)		
1208. Luu, 1 kpl		3,1 g
5026/1003, C-Y8		
1209. Luu, 3 kpl		3,4 g
5027/1001, C-Y8		
1210. Luu, 3 kpl		3,6 g
5027/1002, C-Y8		
1211. Luu, 1 kpl		2,1 g
5028/1001, C-Y8		
1212. Luu, 1 kpl		2,4 g
5028/1002, C-Y8		
1213. Luu, 6 kpl		3,6 g
5028/1003, C-Y8		
1214. Luu, 2 kpl		1,4 g
5028/1003, C-Y11		
1215. Luu, 15 kpl		32,5 g
5029/1001, C-Y8		
1216. Luu, 4 kpl		3,2 g
5029/1002, C-Y8		
1217. Luu, 5 kpl		30,3 g
5030/1001, C-Y8		
1218. Luu, 1 kpl		0,5 g
5031/1002, C-Y6		
1219. Luu, 2 kpl		1,8 g

2013

KM 39785

Pirkkala Pirkkalankylä (Bircala) Tursiannotko

KM 39785

5032/1001, C-Y6

1220. Luu, 3 kpl

5,5 g

5032/1003, C-Y6h

1221. Palanut luu, 1 kpl

0,5 g

1222. Luu, 6 kpl

17,2 g

PROFIILEISTA SAADUT LÖYDÖT

noin x-koordinaattiväli 5026-5027, A-profiili, C-Y8

1223. Luu, 12 kpl

17,1 g

noin x-koordinaattiväli 5028-5030, E-profiili, C-Y8

1224. Luu, 26 kpl

54,9 g

E-ALUE

KERROS 2

5051/1001, E-Y3

1225. Luu, 9 kpl

2,7 g

5051/1002, E-Y3

1226. Luu, 25 kpl

47 g

5052/1002, E-Y3

1227. Luu, 20 kpl

75,9 g

5052/1003, E-Y3

1228. Luu, 7 kpl

70,7 g

5053/1001, E-Y3

1229. Palanut luu, 1 kpl

0,2 g

1230. Luu, 29 kpl

96,7 g

5053/1002, E-Y3

1231. Luu, 9 kpl

19,2 g

2013

KM 39785	Pirkkala Pirkkalankylä (Bircala) Tursiannotko	KM 39785
5053/1003, E-Y3 1232. Luu , 4 kpl		57 g
5054/1001, E-Y3 1233. Luu , 100 kpl		212,2 g
5054/1002, E-Y3 1234. Palanut luu , 1 kpl 1235. Luu , 30 kpl		0,3 g 42,9 g
5055/1001, E-Y3 1236. Palanut luu , 2 kpl 1237. Luu , 24 kpl		0,3 g 111,9 g
5055/1002, E-Y3 1238. Palanut luu , 1 kpl 1239. Luu , 12 kpl		0,5 g 19,7 g
5055/1003, E-Y3 1240. Luu , 1 kpl		3 g
5056/1002, E-Y3 1241. Luu , 23 kpl		9,9 g
5056/1003, E-Y3 1242. Luu , 3 kpl		13,5 g
5057/1001, E-Y3 1243. Luu , 26 kpl		37,8 g
5057/1002, E-Y3 1244. Luu , 32 kpl		85,5 g
5057/1003, E-Y3 1245. Luu , 1 kpl		13,7 g
5058/1001, E-Y3 1246. Luu , 23 kpl		91,8 g
5058/1002, E-Y3 1247. Luu , 8 kpl		30,2 g
5060/1002, E-Y3 1248. Palanut luu , 4 kpl 1249. Luu , 46 kpl		1,7 g 33,2 g

2013

KM 39785	Pirkkala Pirkkalankylä (Bircala) Tursiannotko	KM 39785
5060/1003, E-Y3		
1250. Palanut luu, 3 kpl		1,2 g
1251. Luu, 10 kpl		23,1 g
5061/1001, E-Y3		
1252. Luu, 15 kpl		65 g
5061/1002, E-Y3		
1253. Luu, 16 kpl		30,9 g
5061/1003, E-Y3		
1254. Luu, 6 kpl		10,5 g
5062/1001, E-Y3		
1255. Luu, 26 kpl		118,7 g
5062/1002, E-Y3		
1256. Luu, 19 kpl		88,3 g
5062/1003, E-Y3		
1257. Luu, 10 kpl		43,1 g
5063/1001, E-Y3		
1258. Palanut luu, 2 kpl		0,6 g
1259. Luu, 59 kpl		196,7 g
5063/1002, E-Y3		
1260. Palanut luu, 2 kpl		0,7 g
1261. Palanut luu, 121 kpl		324 g
5063/1003, E-Y3		
1262. Palanut luu, 1 kpl		0,4 g
1263. Luu, 37 kpl		58 g
5064/1001, E-Y3		
1264. Luu, 44 kpl		152,3 g
5064/1002, E-Y3		
1265. Luu, 129 kpl		394,1 g
5064/1003, E-Y3		
1266. Luu, 30 kpl		118,1 g
5065/1001, E-Y3		
1267. Luu, 27 kpl		95,4 g
5065/1002, E-Y3		

2013

KM 39785	Pirkkala Pirkkalankylä (Bircala) Tursiannotko	KM 39785
1268. Luu, 43 kpl		72,3 g
5066/1001, E-Y3		
1269. Luu, 8 kpl		6,5 g
5066/1001, E-KR1		
1270. Palanut luu, 2 kpl		0,2 g
1271. Luu, 15 kpl		17,8 g
5066/1002, E-Y3/E-KR1		
1272. Palanut luu, 10 kpl		1,1 g
1273. Luu, 31 kpl		57,2 g
5066/1003, E-Y3/E-KR1		
1274. Luu, 1 kpl		0,2 g
5067/1002, E-Y3/E-KR1		
1275. Palanut luu, 5 kpl		3,4 g
1276. Luu, 21 kpl		10,9 g
5067/1003, E-Y3/E-KR1		
1277. Luu, 2 kpl		5,3 g
5068/1002, E-Y3/E-KR1		
1278. Palanut luu, 5 kpl		0,8 g
1279. Luu, 6 kpl		6 g
5068/1003, E-Y3/E-KR1		
1280. Palanut luu, 3 kpl		0,6 g
1281. Luu, 10 kpl		4,1 g
5069/1002, E-Y3/E-KR1		
1282. Luu, 3 kpl		1,7 g
5069/1003, E-Y3/E-KR1		
1283. Palanut luu, 1 kpl		0,4 g
1284. Luu, 6 kpl		5,4 g
KERROS 3		
5043/1001, E-KR4y		
1285. Luu, 29 kpl		419,5 g
5044/1001, E-KR4y		
1286. Palanut luu, 2 kpl		2,3 g
1287. Luu, 14 kpl		57,5 g

2013

KM 39785	Pirkkala Pirkkalankylä (Bircala) Tursiannotko	KM 39785
5046/1001, E-Y4		
1288. Palanut luu , 1 kpl		0,1 g
1289. Luu , 1 kpl		0,4 g
5047/1001, E-Y4		
1290. Luu , 5 kpl		20,9 g
5047/1002, E-Y4		
1291. Luu , 3 kpl		1,8 g
5047/1003, E-Y4		
1292. Palanut luu , 3 kpl		1 g
1293. Luu , 12 kpl		92,7 g
5048/1001, E-Y3		
1294. Palanut luu , 6 kpl		3,7 g
1295. Luu , 55 kpl		49,5 g
5048/1002, E-Y3		
1296. Luu , 14 kpl		11,4 g
5049/1001, E-KR3		
1297. Palanut luu , 3 kpl		1,4 g
1298. Luu , 44 kpl		85,5 g
5049/1002, E-Y3		
1299. Luu , 36 kpl		194,6 g
5050/1001, E-KR3		
1300. Palanut luu , 6 kpl		2,6 g
1301. Luu , 35 kpl		28,2 g
5050/1002, E-Y3		
1302. Palanut luu , 2 kpl		0,4 g
1303. Luu , 47 kpl		100,6 g
5050/1003, E-Y3		
1304. Luu , 1 kpl		0,5 g
5051/1001, E-Y3		
1305. Luu , 38 kpl		21,7 g
1306. Luu , 26 kpl		47,1 g
5051/1003, E-Y3		
1307. Luu , 6 kpl		31,5 g

2013

KM 39785	Pirkkala Pirkkalankylä (Bircala) Tursiannotko	KM 39785
5052/1001, E-Y3		
1308. Suomu , 30 kpl		1 g
1309. Luu , 29 kpl		85,3 g
5052/1002, E-Y3		
1310. Palanut luu , 2 kpl		0,6 g
1311. Suomu , 104 kpl		3,2 g
1312. Luu , 38 kpl		68,6 g
5052/1003, E-Y3		
1313. Palanut luu , 1 kpl		0,1 g
1314. Luu , 9 kpl		5,4 g
5053/1001, E-Y3		
1315. Luu , 22 kpl		93,3 g
5053/1002, E-Y3		
1316. Luu , 5 kpl		6,7 g
5054/1001, E-Y3		
1317. Luu , 56 kpl		164,3 g
5054/1002, E-Y3		
1318. Luu , 2 kpl		17,3 g
5055/1001, E-Y3		
1319. Luu , 1 kpl		5,6 g
5056/1002, E-Y3		
1320. Luu , 1 kpl		5,8 g
5057/1002, E-Y3		
1321. Luu , 6 kpl		12,4 g
5058/1001, E-Y3		
1322. Luu , 18 kpl		23,8 g
5058/1002, E-Y3		
1323. Luu , 9 kpl		12,9 g
5059/1001, E-KR2		
1324. Palanut luu , 3 kpl		1,1 g
1325. Luu , 16 kpl		18,8 g
5059/1002, E-KR2		
1326. Palanut luu , 1 kpl		0,3 g

2013

KM 39785	Pirkkala Pirkkalankylä (Bircala) Tursiannotko	KM 39785
1327. Luu, 79 kpl		116,4 g
5059/1003, E-KR2		
1328. Luu, 3 kpl		13 g
5060/1002, E-Y3		
1329. Palanut luu, 1 kpl		0,7 g
1330. Luu, 24 kpl		62,9 g
5060/1003, E-Y3		
1331. Luu, 2 kpl		3,6 g
5060/1003, E-KR2		
1332. Luu, 4 kpl		14,4 g
5061/1003, E-Y3		
1333. Luu, 6 kpl		9,9 g
5062/1001, E-Y3		
1334. Luu, 21 kpl		114 g
5062/1002, E-Y3		
1335. Luu, 23 kpl		94,6 g
5062/1003, E-Y3		
1336. Palanut luu, 1 kpl		0,3 g
1337. Luu, 3 kpl		53,2 g
5063/1001, E-Y3		
1338. Luu, 41 kpl		94,4 g
5063/1002, E-Y3		
1339. Luu, 31 kpl		92,4 g
5064/1001, E-Y3		
1340. Luu, 18 kpl		46,9 g
5064/1002, E-Y3		
1341. Luu, 13 kpl		14,7 g
5064/1003, E-KR1/E-Y3		
1342. Luu, 8 kpl		15 g
5064/1003, E-Y3		
1343. Luu, 1 kpl		8,8 g

2013

KM 39785

Pirkkala Pirkkalankylä (Bircala) Tursiannotko

KM 39785

5065/1001, E-KR1/E-Y3 1344. Luu , 19 kpl	94,5 g
5065/1002, E-KR1/E-Y3 1345. Palanut luu , 1 kpl 1345. Luu , 43 kpl	0,2 g 29,7 g
5065/1003, E-KR1/E-Y3 1346. Palanut luu , 2 kpl	2,4 g
5066/1001, E-KR1/E-Y3 1347. Palanut luu , 5 kpl 1348. Luu , 53 kpl 1349. Luu , 7 kpl Löydetty yhdessä E-KR1-rakenteen kivien seasta.	2,8 g 86,7 g 0,9 g
5066/1002, E-KR1/E-Y3 1350. Luu , 6 kpl	3,3 g
5066/1003, E-KR1/E-Y3 1351. Palanut luu , 2 kpl 1352. Luu , 12 kpl	2,1 g 9,3 g
5067/1002, E-KR1/E-Y3 1353. Palanut luu , 3 kpl 1354. Luu , 15 kpl	0,7 g 35 g
5067/1003, E-KR1/E-Y3 1355. Palanut luu , 1 kpl	0,5 g
5067,60–5068,50/1002, E-Y3/E-KR1 1356. Palanut luu , 1 kpl 1357. Luu , 12 kpl	0,5 g 18 g
5068/1002, E-KR1/E-Y3 1358. Palanut luu , 23 kpl 1359. Luu , 14 kpl	6,1 g 27,2 g
5068/1003, E-KR1/E-Y3 1360. Palanut luu , 9 kpl 1361. Luu , 2 kpl	1,2 g 0,7 g
5069/1002–3, E-KR1/E-Y3 1362. Palanut luu , 1 kpl	0,4 g

2013

KM 39785	Pirkkala Pirkkalankylä (Bircala) Tursiannotko	KM 39785
1363. Luu, 10 kpl		21,7 g
5070/1002, E-Y3		
1364. Palanut luu, 1 kpl		0,2 g
5070/1003, E-Y3		
1365. Palanut luu, 2 kpl		0,9 g
1366. Luu, 4 kpl		1,8 g
KERROS 4		
5049/1001, E-Y4d		
1367. Palanut luu, 4 kpl		1,8 g
1368. Luu, 65 kpl		162,8 g
5049/1002, E-KR3/E-Y4		
1369. Palanut luu, 9 kpl		2,1 g
1370. Luu, 49 kpl		187,9 g
5049/1003, E-KR3/E-Y4		
1371. Luu, 1 kpl		0,2 g
5050/1001, E-KR3/E-Y4		
1372. Luu, 21 kpl		106,2 g
5050/1002, E-KR3/E-Y4		
1373. Luu, 4 kpl		44,9 g
5051/1002, E-KR3/E-Y4		
1374. Luu, 2 kpl		9,5 g
5059/1001, E-KR2		
1375. Palanut luu, 6 kpl		4,8 g
1376. Luu, 123 kpl		241 g
5059/1002, E-KR2		
1377. Palanut luu, 3 kpl		0,8 g
1378. Luu, 64 kpl		124,6 g
5059/1003		
1379. Luu, 11 kpl		40,6 g
5064/1002, E-KR1/E-Y3		
1380. Luu, 3 kpl		14,7 g
5065/1001, E-KR1/E-Y3		

2013

KM 39785	Pirkkala Pirkkalankylä (Bircala) Tursiannotko	KM 39785
1381. Luu, 2 kpl		3,9 g
5065/1002, E-KR1/E-Y3		
1382. Luu, 2 kpl		29,6 g
5065/1003, E-KR1/E-Y3		
1383. Luu, 22 kpl		42,2 g
5066/1001, E-KR1/E-Y3		
1384. Luu, 8 kpl		23 g
5066/1002, E-KR1/E-Y3		
1385. Luu, 5 kpl		25,8 g
066/1003, E-KR1/E-Y3		
1386. Luu, 17 kpl		50,4 g
5067/1001, E-KR1/E-Y3		
1387. Luu, 4kpl		13,3 g
5067/1002, E-KR1/E-Y3		
1388. Luu, 17 kpl		26,8 g
5067/1003, E-KR1/E-Y3		
1389. Luu, 4 kpl		17,7 g
5068/1002, E-KR1/E-Y3		
1390. Palanut luu, 1 kpl		0,1 g
1391. Luu, 16 kpl		28 g
5068/1003, E-KR1/E-Y3		
1392. Luu, 2 kpl		2,9 g
5069/1002-3, E-KR1/E-Y3		
1393. Luu, 80 kpl		130,8 g
1394. Luu, 13 kpl		38.1 g
5070/1001, E-Y3		
1395. Palanut luu, 8 kpl		2,6 g
1396. Luu, 26 kpl		46,1 g
5070/1002-3, E-Y3		
1397. Luu, 56 kpl		171,9 g

KERROS 5

5048/1001, E-Y5

2013

KM 39785	Pirkkala Pirkkalankylä (Bircala) Tursiannotko	KM 39785
1398. Luu, 3 kpl		16,9 g
5049/1001, E-Y4c		
1399. Luu, 21 kpl		40,4 g
5049/1002, E-Y4d		
1400. Luu, 9 kpl		9,1 g
5050/1001, E-Y4b		
1401. Luu, 5 kpl		4,4 g
5059/1001, E-KR2		
1402. Luu, 4 kpl		24,8 g
5059/1002, E-KR2		
1403. Luu, 15 kpl		61,5 g
5059/1003, E-KR2		
1404. Luu, 4 kpl		37,7 g
5066/1002, E-Y4		
1405. Luu, 15 kpl		26,9 g
5067/1001, E-Y4		
1406. Luu, 30 kpl		22,9 g
Kallo ja ilmeisesti raajojen luita, löytyneet lähekkäin.		
5067/1002, E-Y4		
1407. Luu, 9 kpl		24,4 g
5068/1003, E-Y4		
1408. Luu, 7 kpl		4,6 g
5069/1002, E-Y4		
1409. Luu, 4 kpl		4,3 g
KERROS 6		
5059/1002, E-KR2		
1410. Luu, 9 kpl		67,1 g
5059/1003, E-KR2		
1412. Palanut luu, 1 kpl		0,4 g
1412. Luu, 15 kpl		70 g

KERROS 8

2013

KM 39785

Pirkkala Pirkkalankylä (Bircala) Tursiannotko

KM 39785

5059/1003, E-KR2

1413. Luu, 1 kpl

1,7 g

KERROS 9

5059/1001, E-KR2

1414. Luu, 2 kpl

26,2 g

KOEKAIVAUSALUE F

Huomautus: Löytötietoina mainitaan koekuopan tunnus ja talteen otettujen löytöjen löytösyvyys.

F-KK2, 50–58 cm

1415. Palanut luu, 2kpl

0,7 g

KOE- JA PELASTUSKAIVAUSALUE G

PELASTUSKAIVAUS, KERROS 3

5089/1011, G-Y3

1416. Palanut luu, 3 kpl

0,4 g

1417. Luu, 12 kpl

28 g

5089/1011, G-Y6

1418. Luu, 4 kpl

3,2 g

5090/1011, G-Y6

1419. Luu, 24 kpl

29,5 g

5091/1011, G-Y3a

1420. Luu, 3 kpl

0,6 g

5091/1013, G-Y2

1421. Luu, 27 kpl

66,6 g

PELASTUSKAIVAUS, KERROS 4

1422. Luu, 7 kpl

29,4 g

KOEKUOPAT

Huomautus: Löytötietoina mainitaan koekuopan tunnus ja talteen otettujen löytöjen löytösyvyys.

G-KK1, 50–65 cm 1423. Luu, 4 kpl	16,4 g
G-KK3, 36–45 cm 1424. Luu, 5 kpl	32,7 g
G-KK4, 20–30 cm 1425. Palanut luu, 1 kpl 1426. Luu, 14 kpl	0,3 g 17,9 g
G-KK5, 20–30 cm 1427. Palanut luu, 1 kpl 1428. Luu, 7 kpl	0,1 g 36,1 g
G-KK6, 1–10 cm 1429. Luu, 90 kpl	259,5 g
G-KK7, 1–7 cm 1430. Palanut luu, 1 kpl 1431. Luu, 25 kpl G-KK7, 7–25 cm 1432. Luu, 3 kpl	1,6 g 65 g 7,7 g
G-KK8, 1–3 cm 1433. Luu, 16 kpl G-KK8, 3–10 cm 1434. Luu, 3 kpl	45,1 g 38,8 g