

3842.
Lappajärvi.

13. Vaajamainen, nähtävästi luonnonmuodostama kivi, jonka poikkileikkaus pitkänpyöreä, vaan pinta säännöllisesti pyöreä. 103 m. pitkä; 55 m. leveä; 46 m. paksu. Löydetty Itäkylästä Lamminkosken talon Hiidenkallion (Kalliokankaan) torpan maalta n.k. Syrjäkankaalta ison paasikiven päästä olevasta reijästä. Löytäjä Juho Kalliokangas. Katso verb.

Uudelta ajalta.

14. "Plakkari hakanen" messingistä, koristettu. Tarvolan kylän Luoman talon pellosta löytänyt kyntäessään talonpoika Vihtori Luoma.

Esineet, jotka Antti Tikkanen keräsi ja 11:sta markasta möi valtion kokoelmiin 14/VI 1900.

3843.
Maaninka

Kivikaudelta.

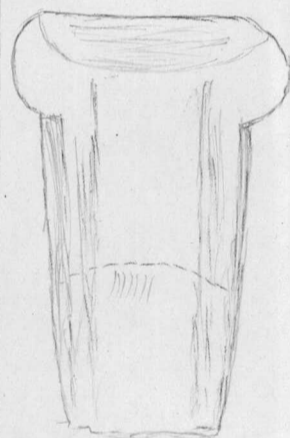
1. Hoikkanen tasataltan tapainen ase, jonka teränsuu murtunut ja jota nähtävästi raaputettu; kauttaaltaan hiottu; poikkileikkaus pitkänpyöreä. 81 m. pitkä; 22 m. leveä; 13 m. paksu. Löytänyt talonisäntä Mikko Raatikainen Kurolanlahden kylän vanhaan peltoon uutisojaa kaivaessaan kolmen korttelin syvyydestä. Löytöpaikka sijaitsee noin 30 sylvä itää kohden talosta.

Uudelta ajalta.

4. Kaksi tinalautasta; kummankin syrjään ja lestäpäin tehty reikä. Saatu lampuoti Torsti Eskeliseltä Kurolanlahden kylässä, jolle perintönä joutuneet; alkuaan tuotu Ruotsista.

3843:2. Maaninka.

2. Kahdella korvakkeella varustettu ja särmäiseksi veistetty vuolukiven pala, jonka tarkoitus tietämätön, ulkomuodoltaan esine muistuttaa eräänlaisia gotlantilaisia pronssisolkia kansainvaellusaikajakson keskivaiheilta. Saatu talon isäntä Juho Pylkköseltä Kurolanlahden kylässä, jolle esine perintönä oli kulkenut isoisältään. Löytöpaikka tuntematon. (Epätieto selta ajalta.)



3843:3. Karttula Värttinänkivi, sileä ja ainakin syrjä hiottu; reikä nelikulmainen. 58 x 54 mm läpimitaten. Löytänyt talonisäntä Antti Karhunen Tallus kylän Kiukooahon nimisen talon uutispellosta ojaa kaivaessaan noin kyynärän syvyydestä. Löytöpaikka talosta n. 30 sylvä pohjoiseen.

4843. Karttula. 5. Sangalla varustettu putkilukko raudasta Löytänyt lampuotinhoika Aukusti Tiirikainen Tallus kylän Korospään talon vanhaa peltoa kyntäessään.
- Pielavesi. 6. Kaksiosainen messinkinen hihnansolkikokoskiorteen paitsi paljinta myös kiinnitetty Saatu talonisännältä Paavo Ikäheimolta Kottoniemen kylästä, jolle se joutui noin 20 vuotta sitten eläkemies Juho Huttuisvainajalta.
- Karttula.. 7. Rautainen kuokanterä ympyriäisellä varrensilmukalla varustettu; terä hyvin kulunut. Löytänyt lampuotin isäntä Antti Tiirikainen. Talluskylän Korospään talon vanhasta pellostasta kyntäessään noin 20 sylvä talosta luoteeseen.
8. Pienenpuoleisen avaimen jäljennös ohuesta messinkilevystä; toinen sivu lehti-y.m. koristuksilla koristeltu; taka sivussa ollut silmuke esineen kiinnittämistä varten vyöhön eli nauhaan; mahdollisesti vapaa-muurarimerkki. Löytänyt lampuotin emäntä Maria Tiirikainen Talluskylästä Korospään talon eloaitan alasillan raosta noin 10 vuotta sitten.

3844.

Isompi osa kiviajan tahkokivestä 33 X 33 ctm. läpimitaten sekä 10 palasta samanlaisista tahkokivistä; 11 sirua, jotka ovat kiviaseita tehdessä syntyneet; muutamissa näistä on hiomisen jälkiä. Löydetyt ennen tunnetulta Vuorenmaan torpan maalla olevalta kiviaseiden löytöpaikalta. Kaarlo