

Kivikautisia löytöjä

Kohde: Simon TainiARO

Muinaisjäännösrekisterin tunnus: 751010040

Tutkimus: koekaivaus

Kenttätyöaika: 13.–18.8.2018

Kaivaustenjohtaja: Aki Hakonen

Aiemmat löydöt: KM 16396:1–2, KM 22398:1–1257, KM 24925:1–1852, KM 25797:1–2386, KM 26698:1–1479.

Käytetty koordinaatisto: ETRS-TM35FIN (P, I, Z)

Järjestys: Löytökategoria ja laskeva z-koordinaatti, seuralöydöt kategorioiden viimeisinä.

Luetteloijat: Markus Kaakinen, Robert Fält, Aki Hakonen

1. **Keramiikka** Krs. 1 1 kpl 7,0 g

Karkeaa hiekkasekoitteista.

7304448,873 430665,875 79,067



2. **Keramiikka** Krs. 2 2 kpl 15,2 g

Karkeaa hiekkasekoitteista. Kaivaustenjohtajan tunaroinnin vuoksi pienempään palaan kirjoitettu löytönumero näyttää 12:lta.

7304448,792 430664,507 79,053



3. **Keramiikka** Krs. 2 1 kpl 0,7 g

Sisäpintapala. Karkeaa hiekkasekoitteista.

7304449,430 430665,428 79,024

4. **Keramiikka**

Krs. 2

1 kpl

5,1 g

Sisäpintapala. Karkeaa hiekkasekoitteista.

7304449,623 430665,315 78,988

5. **Keramiikka**

Krs. 3

2 kpl

98,9 g

Pinta- ja reunapala. Karkeaa hiekkasekoitteista. Pinnan koristelutyylillä Ka I:1.

Reunan paksuus 31 mm.

Seulalöytöjä.

7304449,214 430664,656 78,910



6. **Keramiikka** Krs. 4 1 kpl 2,3 g
Epävarma tunnistus. Mahdollisesti vain poikkeuksellisen kiinteää rautasaostumaa. Seuralöytö.
7304450,271 430665,919 78,798



7. **Liuske-esine** Krs. 3 1 kpl 319,2 g
Hiottu, litteä, pituussuunnassa lohjennut viherliuske-esine. Kannassa X:n muotoinen hioutuma.
Paksuus 14 mm.
7304450,545 430664,673 79,007



8. **Sädekiviliuske-esine** Krs. 1 2 kpl 30,3 g
Katkelmia, ei yhteensopivia. Toinen esineistä koostuu sekä harmaan vihreästä, että mustasta liuskeesta, ja toinen vain mustasta. Isomman esineen pieni kohta pintaa hiottu.
7304450,001 430664,721 79,107



9. **Sädekiviliuske-esine** Krs. 1 1 kpl 6,2 g
 Mahdollinen terän katkelma. Vihertävän harmaata liusketta. Hiottu pinta.
 7304448,738 430664,453 79,101



10. **Sädekiviliuske-esine** Krs. 2 2 kpl 311,3 g
 Tuuramaisen esineen katkelma. Mustaa liusketta. Iskennän jälkiä.
 Toinen esine veitsimäinen. Enimmäkseen mustaa liusketta, hieman vihertävän harmaata reunalla.
 Iskennän jälkiä ja todennäköisesti hiottu pääty.
 7304448,784 430664,578 79,071

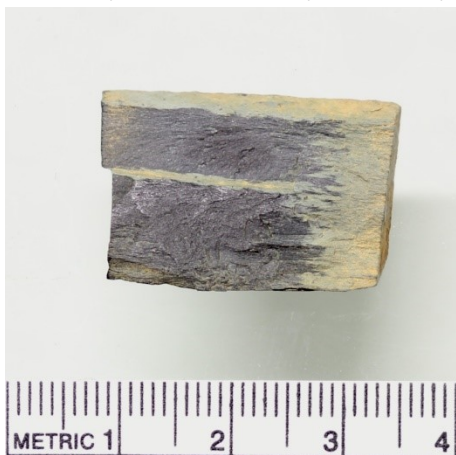
KM 41588

2018
SIMO TAINIARO

KM 41588



11. Sädekiviliuske-esine Krs. 2 1 kpl 4,7 g
Pitkulaisen esineen katkelma. Sekä vihertävän harmaata että mustaa liusketta.
7304450,444 430664,462 79,066



12. Liuske-esine Krs. 2 1 kpl 95,5 g
Tunnistamatonta kivimateriaalia oleva palanut kivi. Punertavan ruskea tekstuuri. Pinnassa hiontaa.
7304449,289 430664,420 79,064



13. Sädekiviliuske-esine Krs. 2 1 kpl 46,2 g
Esineen katkelma. Sekä vihertävän harmaata että mustaa liusketta.
7304448,514 430664,330 79,062



14. Sädekiviliuske-esine Krs. 2 1 kpl 84,5 g

Esineen varren katkelma. Enimmäkseen vihertävän harmaata ja vähäisemmin mustaa liusketta.

7304449,279 430665,638 79,060



15. Sädekiviliuske-esine

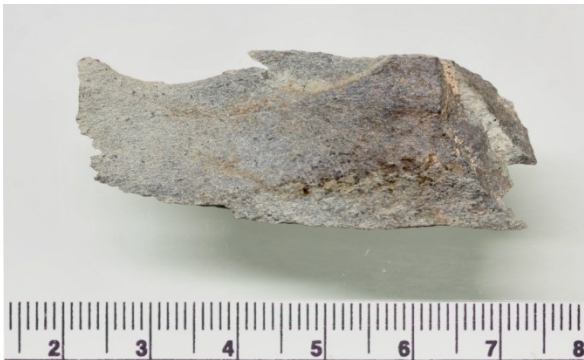
Krs. 2

1 kpl

9,9 g

Terävä veitsimäinen esine. Enimmäkseen mustaa liusketta, myös vähäisemmin vihertävän harmaata.

7304449,355 430665,052 79,053



16. Sädekiviliuske-esine

Krs. 2

1 kpl

32,5 g

Esineen varren katkelma. Enimmäkseen mustaa liusketta, myös vähäisemmin vihertävän harmaata. Selkeitä lohkomisen jälkiä.

7304449,856 430665,925 79,046

17. Sädekiviliuske-esine

Krs. 2

1 kpl

9,5 g

Hajonnut esine, jonka terä on nyrhitty. Enimmäkseen mustaa liusketta, myös vähäisemmin vihertävän harmaata.

7304449,116 430664,402 79,033

18. Sädekiviliuske-esine

Krs. 2

1 kpl

19,5 g

Terämäinen pyöristynyt mahdollinen esineen katkelma. Enimmäkseen vihertävän harmaata liusketta, vähäisemmin mustaa. Vaikuttaa palaneelta.

7304450,023 430665,041 79,027



19. **Sädekiviliuske-esine** Krs. 2 2 kpl 16,2 g
Esineen katkelmia, ehkä kaapimia. Ei yhteensopivia. Toinen enimmäkseen mustaa liusketta ja vähäisemmin vihertävän harmaata, toinen palanutta vihertävän harmaata.
7304449,122 430665,980 79,020



20. **Sädekiviliuske-esine** Krs. 3 1 kpl 29,8 g
Pitkänmallinen esineen katkelma, jossa on hieman teroitettu laita.
7304448,508 430665,499 79,018

21. Sädekiviliuske-esine

Krs. 2

1 kpl

9,6 g

Mahdollisesti pitkänmallisen esineen katkelma.

7304450,595 430664,642 79,017

22. Sädekiviliuske-esine

Krs. 2

1 kpl

3,8 g

Joko terän katkelma tai iskos. Vihertävän harmaata, ehkä palanutta kiveä.

7304449,350 430665,794 79,010

23. Sädekiviliuske-esine

Krs. 3

1 kpl

9,2 g

Esineen katkelma. Mustaa liusketta.

7304448,957 430664,398 79,007

24. Sädekiviliuske-esine

Krs. 2

1 kpl

7,2 g

Kaavin tai terä. Mustaa liusketta.

7304449,671 430665,838 79,001

25. Sädekiviliuske-esine

Krs. 3

2 kpl

189,1 g

Kaksi esineen katkelmaa, ei yhteensopivia. Tuuramaisen esineen katkelma, mustaa liusketta, kärki hiottu; sekä yksilaitainen terä, mustaa liusketta, terä nyrhityltä vaikuttava.

7304448,546 430665,579 78,994

26. Sädekiviliuske-esine

Krs. 2

1 kpl

5,4 g

Kaavin. Mustaa liusketta.

7304449,976 430665,676 78,988

27. Sädekiviliuske-esine

Krs. 3

2 kpl

46,0 g

Kaksi esineen katkelmaa, mustaa liusketta. Toisessa teroitettu terä ja toisessa teroitettu poramainen kärki.

7304449,934 430665,204 78,987

KM 41588

2018
SIMO TAINIARO

KM 41588



28. Sädekiviliuske-esine

Krs. 3

1 kpl

2,9 g

Piikikäs terä. Mustaa liusketta. Mahdollisesti hajonnut nuolenkärki.

7304450,611 430664,488 78,978



29. Sädekiviliuske-esine

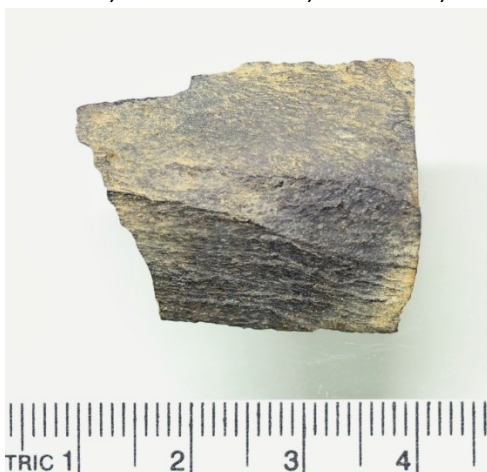
Krs. 3

1 kpl

5,6 g

Esineen katkelma. Mustaa liusketta. Katkennut molemmista päädystä leveysuuntaisesti.

7304449,083 430664,963 78,976



30. **Sädekiviliuske-esine** Krs. 3 1 kpl 6,5 g
Pitkulainen esineen katkelmalta vaikuttava. Vihertävän harmaata liusketta, ehkä palanut.
7304449,792 430664,258 78,976



31. **Sädekiviliuske-esine** Krs. 3 1 kpl 3,5 g
Pitkulainen joko esineen katkelma tai muunlainen lohkeama. Vihertävän harmaata liusketta, todennäköisesti palanut.
7304449,596 430664,578 78,973



32. **Sädekiviliuske-esine** Krs. 3 2 kpl 37,2 g
Kaksi esineen katkelmaa, ei yhteensopivia. Mustaa liusketta. Molemmat katkenneet toisesta päästä leveysuuntaisesti.
7304450,453 430665,907 78,971

33. Sädekiviliuske-esine

Krs. 3

2 kpl

3,9 g

Kaksi esineen katkelmaa. Toinen esineistä terän katkelma, jota on selkeästi hiottu ja teroitettu; sekä epävarma esine, joka koostuu sekä mustasta että vihertävän harmaasta liuskeesta.

7304450,068 430664,131 78,971

34. Sädekiviliuske-esine

Krs. 3

1 kpl

4,0 g

Mahdollinen esineen katkelma. Mustaa liusketta. Molemmat päädyt katkenneet leveyssuuntaisesti.

7304449,007 430664,362 78,966



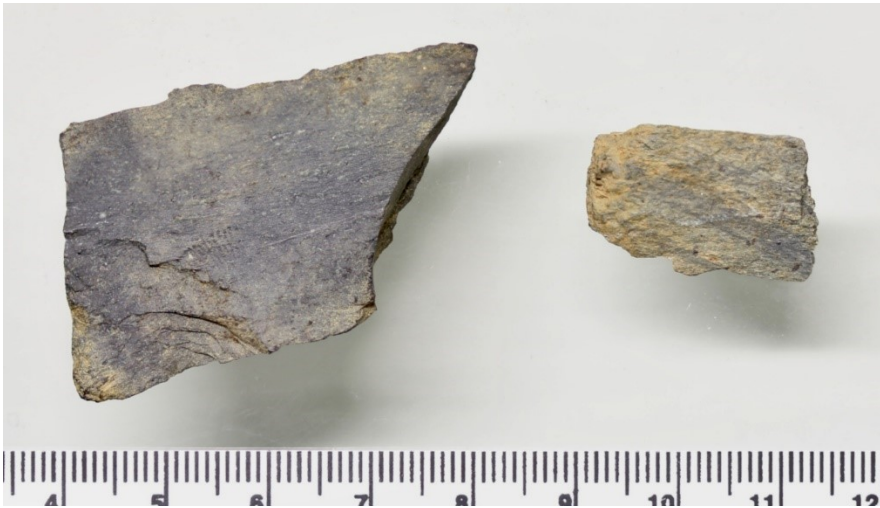
35. **Sädekiviliuske-esine** Krs. 3 1 kpl 7,4 g
Yksilaitaisen terän katkelma. Mustaa ja vihertävän harmaata liusketta. Mahdollisesti nyrhitty terä.
Katkennut leveysuuntaisesti.

7304450,145 430666,039 78,966



36. **Sädekiviliuske-esine** Krs. 3 2 kpl 17,8 g
Kaksi esineen katkelmaa. Toinen on mustaa liusketta, jossa suipponeva kärki. Ehkä se on pora. Toinen
esine on molemmista päädyistä leveysuunnassa katkennut vihertävän harmaa liuskekivi.

7304448,548 430664,912 78,965



37. **Sädekiviliuske-esine** Krs. 3 1 kpl 24,9 g
Mustaa liusketta, hiottu pinta yhdeltä laidalta. Leveyssuunnassa katkaistu.
7304450,064 430664,920 78,958



38. **Sädekiviliuske-esine** Krs. 3 1 kpl 113,5 g
Tuuramaisen esineen kanta. Leveyssuunnassa katkaistu.
7304449,079 430666,000 78,957

KM 41588

2018
SIMO TAINIARO

KM 41588



39. Liuske-esine

Krs. 3

1 kpl

106,7 g

Mahdollinen esineen katkelma. Ilmeisesti poikkeavaa kivilajia.

7304448,649 430665,462 78,952



40. Sädekiviliuske-esine

Krs. 3

1 kpl

50,1 g

Esineen katkelma. Vihertävän harmaata liusketta. Sileäksi hiottu pinta.

7304448,683 430665,364 78,945



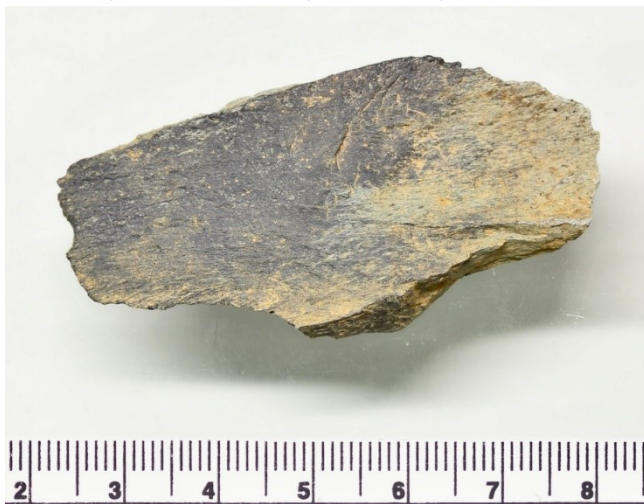
41. Sädekiviliuske-esine Krs. 3 1 kpl 6,9 g
Mustaa liusketta. Molemmista päistä leveysuunnassa katkennut.
7304449,067 430665,045 78,941



42. Sädekiviliuske-esine Krs. 3 2 kpl 9,4 g
Esineiden katkelmia. Toinen vihertävän harmaata liusketta, terämäinen; sekä mustaa liusketta oleva pieni taltta.
7304449,598 430665,952 78,928



43. **Sädekiviliuske-esine** Krs. 3 1 kpl 11,1 g
Terämäinen esine. Sekä mustaa että vihertävän harmaata liusketta.
7304448,882 430665,352 78,928



44. **Sädekiviliuske-esine** Krs. 3 1 kpl 45,2 g
Terämäinen esine, tai esineen katkelma. Vihertävän harmaata liusketta, jonka kannassa hiottua pintaa.
7304449,300 430665,468 78,922

45. Sädekiviliuske-esine

Krs. 4

1 kpl

8,3 g

Terämäinen esine. Vihertävän harmaata liusketta. Hiottu pinta.

7304450,207 430665,997 78,913

46. Sädekiviliuske-esine

Krs. 4

1 kpl

1,9 g

Kivipiikki. Mustaa liusketta.

7304449,747 430664,341 78,913



47. **Sädekiviliuske-esine** Krs. 3 1 kpl 23,0 g
 Lohkeama pitkänmallisesta esineestä. Vihertävän harmaata liusketta, jonka pintaa hiottu.
 7304448,826 430665,572 78,909



48. **Sädekiviliuske-esine** Krs. 4 1 kpl 10,1 g
 Veitsimäinen esine. Mustaa liusketta.
 7304450,450 430665,626 78,848



49. **Sädekiviliuske-esine** Krs. 4 1 kpl 3,0 g
 Veitsimäinen esine. Mustaa liusketta.
 7304450,096 430665,193 78,821



50. **Sädekiviliuske-esine** Krs. 4 1 kpl 3,7 g
 Mahdollinen kärjen katkelma. Mustaa liusketta.
 7304450,396 430665,642 78,770



51. **Sädekiviliuske-esine** Krs. 2 1 kpl 1,3 g
 Ilmeinen kärjen katkelma. Mustaa liusketta. Seulalöytö.
 7304449,353 430664,359 79,065

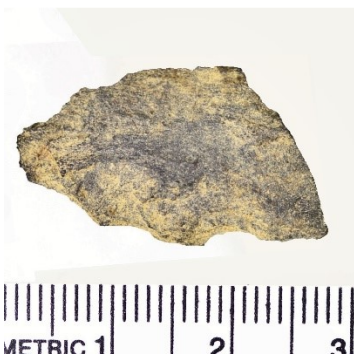


52. **Sädekiviliuske-esine** Krs. 3 1 kpl 1,0 g
 Kärjen katkelma. Mustaa liusketta. Seulalöytö.
 7304449,584 430664,448 78,937

KM 41588

2018
SIMO TAINIARO

KM 41588



53. **Kvartsi-esine**

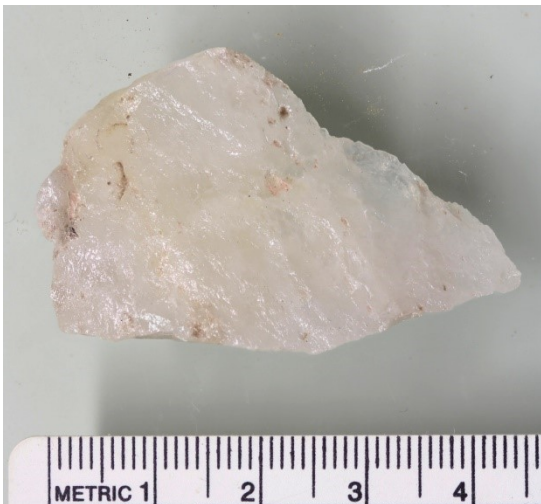
Terä ja piikki.

7304448,981 430664,787 79,140

Krs. 1

2 kpl

15,6 g



54. **Kvartsi-esine**

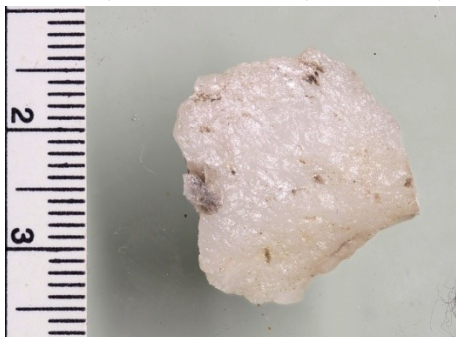
Kaavin.

7304450,368 430664,940 79,072

Krs. 2

1 kpl

2,4 g



55. **Kvartsi-esine**

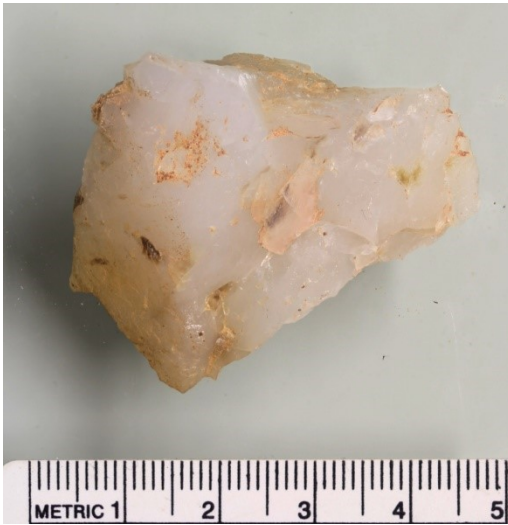
Talttamainen kärki.

7304448,712 430665,016 79,053

Krs. 2

1 kpl

22,8 g

56. **Kvartsi-esine**

Krs. 2

1 kpl

1,4 g

Kaavin. Seulalöytö.

7304448,950 430665,617 79,025

57. **Kvartsi-esine**

Krs. 3

1 kpl

2,6 g

Kärkimäinen. Seulalöytö.

7304448,856 430665,855 78,968

58. **Kvartsi-esine**

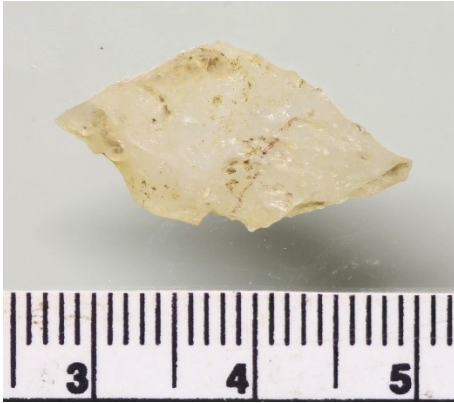
Krs. 4

1 kpl

1,1 g

Terämäinen. Seulalöytö.

7304449,885 430665,625 78,769

59. Kvartsiitti-esine

Terämäinen.

7304449,673 430664,170 79,050



Krs. 3

1 kpl

4,0 g

60. Sädekiviliuskeiskos

7304450,639 430664,352 79,140

Krs. 1

1 kpl

1,5 g

61. Sädekiviliuskeiskos

7304448,700 430666,030 79,136

Krs. 1

1 kpl

0,3 g

62. Sädekiviliuskeiskos

7304449,711 430665,340 79,132

Krs. 1

1 kpl

0,9 g

63. Sädekiviliuskeiskos

7304449,766 430665,865 79,124

Krs. 1

1 kpl

0,9 g

64. Sädekiviliuskeiskos

7304450,110 430665,090 79,123

Krs. 1

2 kpl

0,8 g

65. Sädekiviliuskeiskos

7304450,314 430665,838 79,120

Krs. 1

1 kpl

0,6 g

KM 41588		2018 SIMO TAINIARO		KM 41588	
66.	<u>Sädekiviliuskeiskos</u> 7304449,061 430664,171 79,118	Krs. 1	1 kpl	1,0 g	
67.	<u>Sädekiviliuskeiskos</u> 7304448,806 430664,699 79,117	Krs. 1	1 kpl	3,5 g	
68.	<u>Sädekiviliuskeiskos</u> 7304449,804 430665,984 79,116	Krs. 1	1 kpl	3,1 g	
69.	<u>Sädekiviliuskeiskos</u> 7304448,628 430664,927 79,116	Krs. 1	2 kpl	0,7 g	
70.	<u>Sädekiviliuskeiskos</u> 7304449,733 430664,758 79,111	Krs. 1	2 kpl	2,6 g	
71.	<u>Sädekiviliuskeiskos</u> 7304448,623 430664,972 79,111	Krs. 1	1 kpl	1,1 g	
72.	<u>Sädekiviliuskeiskos</u> 7304450,393 430665,584 79,111	Krs. 2	2 kpl	0,8 g	
73.	<u>Sädekiviliuskeiskos</u> 7304448,730 430665,190 79,110	Krs. 1	1 kpl	0,8 g	
74.	<u>Sädekiviliuskeiskos</u> 7304448,993 430664,574 79,107	Krs. 1	1 kpl	2,6 g	
75.	<u>Sädekiviliuskeiskos</u> 7304449,598 430664,762 79,105	Krs. 1	1 kpl	0,1 g	
76.	<u>Sädekiviliuskeiskos</u> 7304450,395 430664,503 79,105	Krs. 2	1 kpl	4,2 g	
77.	<u>Sädekiviliuskeiskos</u> 7304450,591 430664,738 79,103	Krs. 2	1 kpl	0,1 g	
78.	<u>Sädekiviliuskeiskos</u> 7304449,971 430665,735 79,102	Krs. 1	1 kpl	0,1 g	
79.	<u>Sädekiviliuskeiskos</u> 7304448,608 430665,184 79,101	Krs. 1	2 kpl	1,1 g	
80.	<u>Sädekiviliuskeiskos</u>	Krs. 1	1 kpl	0,1 g	

KM 41588	2018 SIMO TAINIARO			KM 41588		
	7304449,660	430664,997	79,101			
81.	<u>Sädekiviliuskeiskos</u>			Krs. 2	2 kpl	7,9 g
	7304450,340	430664,325	79,101			
82.	<u>Sädekiviliuskeiskos</u>			Krs. 1	2 kpl	1,2 g
	7304448,833	430665,733	79,099			
83.	<u>Sädekiviliuskeiskos</u>			Krs. 2	4 kpl	0,6 g
	7304450,355	430664,686	79,099			
84.	<u>Sädekiviliuskeiskos</u>			Krs. 1	2 kpl	0,2 g
	7304449,337	430664,280	79,098			
85.	<u>Sädekiviliuskeiskos</u>			Krs. 1	1 kpl	0,4 g
	7304448,766	430664,391	79,094			
86.	<u>Sädekiviliuskeiskos</u>			Krs. 2	3 kpl	0,4 g
	7304450,218	430665,746	79,094			
87.	<u>Sädekiviliuskeiskos</u>			Krs. 1	2 kpl	0,6 g
	7304449,391	430664,614	79,092			
88.	<u>Sädekiviliuskeiskos</u>			Krs. 1	2 kpl	2,8 g
	7304449,478	430665,395	79,092			
89.	<u>Sädekiviliuskeiskos</u>			Krs. 2	1 kpl	0,1 g
	7304450,089	430664,653	79,092			
90.	<u>Sädekiviliuskeiskos</u>			Krs. 2	1 kpl	2,7 g
	7304448,728	430665,017	79,091			
91.	<u>Sädekiviliuskeiskos</u>			Krs. 2	1 kpl	2,2 g
	7304449,358	430664,899	79,090			
92.	<u>Sädekiviliuskeiskos</u>			Krs. 2	1 kpl	0,8 g
	7304449,602	430664,928	79,090			
93.	<u>Sädekiviliuskeiskos</u>			Krs. 2	1 kpl	1,0 g
	7304450,074	430664,963	79,088			
94.	<u>Sädekiviliuskeiskos</u>			Krs. 2	1 kpl	2,8 g
	7304449,004	430665,087	79,085			

KM 41588	2018 SIMO TAINIARO			KM 41588
95. <u>Sädekiviliuskeiskos</u> 7304449,766 430665,906 79,083	Krs. 1	1 kpl	0,6 g	
96. <u>Sädekiviliuskeiskos</u> 7304449,594 430664,773 79,082	Krs. 2	1 kpl	1,3 g	
97. <u>Sädekiviliuskeiskos</u> 7304449,432 430664,615 79,081	Krs. 1	1 kpl	0,3 g	
98. <u>Sädekiviliuskeiskos</u> 7304449,381 430664,743 79,080	Krs. 2	1 kpl	0,1 g	
99. <u>Sädekiviliuskeiskos</u> 7304449,361 430664,887 79,078	Krs. 2	4 kpl	2,0 g	
100. <u>Sädekiviliuskeiskos</u> 7304449,338 430665,652 79,077	Krs. 1	1 kpl	0,7 g	
101. <u>Sädekiviliuskeiskos</u> 7304450,459 430665,888 79,076	Krs. 2	1 kpl	0,6 g	
102. <u>Sädekiviliuskeiskos</u> 7304450,178 430664,336 79,076	Krs. 2	1 kpl	3,8 g	
103. <u>Sädekiviliuskeiskos</u> 7304449,602 430665,584 79,073	Krs. 1	1 kpl	7,3 g	
104. <u>Sädekiviliuskeiskos</u> 7304449,526 430664,417 79,073	Krs. 2	1 kpl	2,1 g	
105. <u>Sädekiviliuskeiskos</u> 7304448,551 430665,552 79,072	Krs. 2	3 kpl	0,7 g	
106. <u>Sädekiviliuskeiskos</u> 7304448,752 430665,684 79,069	Krs. 2	1 kpl	0,3 g	
107. <u>Sädekiviliuskeiskos</u> 7304448,774 430665,985 79,069	Krs. 2	1 kpl	<0,1 g	
108. <u>Sädekiviliuskeiskos</u> 7304448,889 430665,868 79,068	Krs. 2	2 kpl	1,3 g	

KM 41588	2018 SIMO TAINIARO			KM 41588
109. <u>Sädekiviliuskeiskos</u> 7304448,734 430665,656 79,066	Krs. 2	2 kpl	1,0 g	
110. <u>Sädekiviliuskeiskos</u> 7304449,131 430665,721 79,065	Krs. 2	1 kpl	0,3 g	
111. <u>Sädekiviliuskeiskos</u> 7304448,660 430664,865 79,064	Krs. 2	2 kpl	0,5 g	
112. <u>Sädekiviliuskeiskos</u> 7304449,586 430665,420 79,061	Krs. 2	1 kpl	0,2 g	
113. <u>Sädekiviliuskeiskos</u> 7304448,551 430665,330 79,061	Krs. 2	1 kpl	0,2 g	
114. <u>Sädekiviliuskeiskos</u> 7304449,319 430664,286 79,059	Krs. 2	1 kpl	2,3 g	
115. <u>Sädekiviliuskeiskos</u> 7304448,642 430664,435 79,059	Krs. 2	4 kpl	3,8 g	
116. <u>Sädekiviliuskeiskos</u> 7304448,491 430664,648 79,055	Krs. 2	3 kpl	13,9 g	
117. <u>Sädekiviliuskeiskos</u> 7304449,495 430664,443 79,055	Krs. 2	1 kpl	1,2 g	
118. <u>Sädekiviliuskeiskos</u> 7304449,991 430665,105 79,055	Krs. 2	2 kpl	2,7 g	
119. <u>Sädekiviliuskeiskos</u> 7304449,526 430666,005 79,051	Krs. 2	1 kpl	1,8 g	
120. <u>Sädekiviliuskeiskos</u> 7304449,040 430665,633 79,050	Krs. 2	1 kpl	0,6 g	
121. <u>Sädekiviliuskeiskos</u> 7304448,590 430665,410 79,050	Krs. 2	1 kpl	0,1 g	
122. <u>Sädekiviliuskeiskos</u> 7304448,669 430665,848 79,050	Krs. 2	2 kpl	1,1 g	
123. <u>Sädekiviliuskeiskos</u>	Krs. 2	1 kpl	0,6 g	

KM 41588	2018 SIMO TAINIARO		KM 41588
	7304449,455	430664,465	79,049
124. <u>Sädekiviliuskeiskos</u>			Krs. 2
	7304448,855	430665,175	79,046
125. <u>Sädekiviliuskeiskos</u>			Krs. 2
	7304449,570	430664,288	79,046
126. <u>Sädekiviliuskeiskos</u>			Krs. 2
	7304449,654	430664,405	79,045
127. <u>Sädekiviliuskeiskos</u>			Krs. 2
	7304448,683	430665,087	79,044
128. <u>Sädekiviliuskeiskos</u>			Krs. 2
	7304448,541	430665,271	79,043
129. <u>Sädekiviliuskeiskos</u>			Krs. 2
	7304448,832	430665,920	79,042
130. <u>Sädekiviliuskeiskos</u>			Krs. 2
	7304449,812	430665,521	79,041
131. <u>Sädekiviliuskeiskos</u>			Krs. 2
	7304450,010	430664,177	79,041
132. <u>Sädekiviliuskeiskos</u>			Krs. 2
	7304448,880	430664,491	79,039
133. <u>Sädekiviliuskeiskos</u>			Krs. 2
	7304448,659	430665,073	79,039
134. <u>Sädekiviliuskeiskos</u>			Krs. 2
	7304449,600	430664,787	79,037
135. <u>Sädekiviliuskeiskos</u>			Krs. 2
	7304449,081	430664,622	79,036
136. <u>Sädekiviliuskeiskos</u>			Krs. 2
	7304449,879	430664,949	79,036
137. <u>Sädekiviliuskeiskos</u>			Krs. 2
	7304449,243	430664,490	79,034

KM 41588		2018 SIMO TAINIARO		KM 41588		
138.	<u>Sädekiviliuskeiskos</u> 7304448,707	430665,496	79,033	Krs. 3	3 kpl	8,0 g
139.	<u>Sädekiviliuskeiskos</u> 7304450,253	430665,262	79,031	Krs. 2	3 kpl	5,1 g
140.	<u>Sädekiviliuskeiskos</u> 7304449,303	430665,802	79,029	Krs. 2	1 kpl	4,2 g
141.	<u>Sädekiviliuskeiskos</u> 7304449,063	430665,208	79,029	Krs. 2	2 kpl	0,8 g
142.	<u>Sädekiviliuskeiskos</u> 7304449,902	430665,023	79,026	Krs. 2	1 kpl	1,3 g
143.	<u>Sädekiviliuskeiskos</u> 7304450,361	430665,201	79,021	Krs. 2	3 kpl	1,9 g
144.	<u>Sädekiviliuskeiskos</u> 7304449,685	430664,610	79,021	Krs. 2	1 kpl	0,2 g
145.	<u>Sädekiviliuskeiskos</u> 7304449,556	430665,213	79,020	Krs. 2	1 kpl	3,2 g
146.	<u>Sädekiviliuskeiskos</u> 7304449,122	430665,980	79,020	Krs. 2	1 kpl	0,1 g
147.	<u>Sädekiviliuskeiskos</u> 7304450,483	430665,513	79,018	Krs. 2	1 kpl	0,2 g
148.	<u>Sädekiviliuskeiskos</u> 7304448,542	430665,766	79,017	Krs. 3	1 kpl	1,9 g
149.	<u>Sädekiviliuskeiskos</u> 7304449,474	430665,059	79,016	Krs. 2	1 kpl	4,0 g
150.	<u>Sädekiviliuskeiskos</u> 7304449,464	430664,452	79,013	Krs. 2	2 kpl	0,8 g
151.	<u>Sädekiviliuskeiskos</u> 7304449,343	430665,079	79,012	Krs. 3	1 kpl	4,3 g

KM 41588	2018 SIMO TAINIARO			KM 41588
152. <u>Sädekiviliuskeiskos</u> 7304450,349 430665,644 79,010	Krs. 2	1 kpl	0,9 g	
153. <u>Sädekiviliuskeiskos</u> 7304449,799 430665,511 79,009	Krs. 2	1 kpl	0,3 g	
154. <u>Sädekiviliuskeiskos</u> 7304448,732 430664,537 79,005	Krs. 2	1 kpl	1,0 g	
155. <u>Sädekiviliuskeiskos</u> 7304448,743 430664,331 78,985	Krs. 3	1 kpl	0,3 g	
156. <u>Sädekiviliuskeiskos</u> 7304448,610 430664,697 79,004	Krs. 3	1 kpl	0,6 g	
157. <u>Sädekiviliuskeiskos</u> 7304449,671 430665,838 79,001	Krs. 2	1 kpl	0,1 g	
158. <u>Sädekiviliuskeiskos</u> 7304449,316 430665,791 79,001	Krs. 2	1 kpl	0,7 g	
159. <u>Sädekiviliuskeiskos</u> 7304449,411 430665,938 79,000	Krs. 3	1 kpl	1,1 g	
160. <u>Sädekiviliuskeiskos</u> 7304450,167 430664,463 78,998	Krs. 3	1 kpl	0,4 g	
161. <u>Sädekiviliuskeiskos</u> 7304448,735 430665,238 78,997	Krs. 3	2 kpl	1,1 g	
162. <u>Sädekiviliuskeiskos</u> 7304450,022 430665,893 78,996	Krs. 2	1 kpl	8,8 g	
163. <u>Sädekiviliuskeiskos</u> 7304448,797 430664,286 78,993	Krs. 2	1 kpl	0,9 g	
164. <u>Sädekiviliuskeiskos</u> 7304449,533 430664,545 78,992	Krs. 3	1 kpl	1,2 g	
165. <u>Kvartsiitti-iskos</u> 7304449,244 430664,761 78,982	Krs. 3	1 kpl	2,2 g	
166. <u>Sädekiviliuskeiskos</u>	Krs. 3	1 kpl	0,2 g	

KM 41588	2018 SIMO TAINIARO			KM 41588		
	7304450,274	430665,644	78,978			
167. <u>Sädekiviliuskeiskos</u>				Krs. 3	1 kpl	0,8 g
	7304449,160	430665,384	78,978			
168. <u>Sädekiviliuskeiskos</u>				Krs. 3	1 kpl	2,9 g
	7304450,000	430665,336	78,974			
169. <u>Sädekiviliuskeiskos</u>				Krs. 3	1 kpl	2,3 g
	7304448,804	430665,895	78,971			
170. <u>Sädekiviliuskeiskos</u>				Krs. 3	3 kpl	2,2 g
	7304449,641	430664,716	78,971			
171. <u>Sädekiviliuskeiskos</u>				Krs. 3	1 kpl	4,3 g
	7304450,033	430664,528	78,966			
172. <u>Sädekiviliuskeiskos</u>				Krs. 3	1 kpl	0,4 g
	7304448,974	430665,713	78,966			
173. <u>Sädekiviliuskeiskos</u>				Krs. 3	1 kpl	0,2 g
	7304448,840	430664,892	78,964			
174. <u>Sädekiviliuskeiskos</u>				Krs. 3	3 kpl	19,6 g
	7304449,838	430664,685	78,963			
175. <u>Sädekiviliuskeiskos</u>				Krs. 3	1 kpl	0,4 g
	7304448,969	430665,733	78,963			
176. <u>Sädekiviliuskeiskos</u>				Krs. 3	1 kpl	15,5 g
	7304448,460	430665,044	78,963			
177. <u>Sädekiviliuskeiskos</u>				Krs. 3	1 kpl	3,4 g
	7304448,977	430665,313	78,959			
178. <u>Sädekiviliuskeiskos</u>				Krs. 3	2 kpl	2,8 g
	7304450,064	430664,920	78,958			
179. <u>Sädekiviliuskeiskos</u>				Krs. 3	1 kpl	1,4 g
	7304450,552	430664,667	78,956			
180. <u>Sädekiviliuskeiskos</u>				Krs. 3	2 kpl	3,1 g
	7304448,916	430665,433	78,955			

KM 41588	2018 SIMO TAINIARO			KM 41588
181. <u>Sädekiviliuskeiskos</u> 7304449,195 430665,442 78,945	Krs. 3	1 kpl	1,8 g	
182. <u>Sädekiviliuskeiskos</u> 7304450,021 430664,261 78,942	Krs. 3	2 kpl	2,7 g	
183. <u>Sädekiviliuskeiskos</u> 7304450,265 430665,360 78,938	Krs. 3	3 kpl	6,2 g	
184. <u>Sädekiviliuskeiskos</u> 7304449,002 430665,146 78,915	Krs. 3	1 kpl	0,5 g	
185. <u>Sädekiviliuskeiskos</u> 7304450,466 430665,087 78,914	Krs. 3	1 kpl	0,6 g	
186. <u>Sädekiviliuskeiskos</u> 7304449,135 430666,008 78,912	Krs. 4	1 kpl	0,5 g	
187. <u>Sädekiviliuskeiskos</u> 7304449,155 430664,584 78,907	Krs. 3	1 kpl	0,4 g	
188. <u>Sädekiviliuskeiskos</u> 7304450,660 430664,757 78,906	Krs. 3	2 kpl	3,7 g	
189. <u>Sädekiviliuskeiskos</u> 7304448,930 430664,480 78,905	Krs. 3	1 kpl	0,7 g	
190. <u>Sädekiviliuskeiskos</u> 7304450,439 430664,789 78,897	Krs. 3	1 kpl	1,5 g	
191. <u>Sädekiviliuskeiskos</u> 7304450,429 430665,041 78,897	Krs. 3	1 kpl	1,0 g	
192. <u>Sädekiviliuskeiskos</u> 7304448,575 430665,223 78,897	Krs. 3	1 kpl	0,3 g	
193. <u>Sädekiviliuskeiskos</u> 7304449,652 430664,400 78,894	Krs. 4	2 kpl	2,6 g	
194. <u>Sädekiviliuskeiskos</u> 7304449,015 430665,564 78,890	Krs. 3	1 kpl	0,5 g	

KM 41588	2018 SIMO TAINIARO			KM 41588
195. <u>Sädekiviliuskeiskos</u> 7304449,220 430664,583 78,876	Krs. 4	2 kpl	0,4 g	
196. <u>Sädekiviliuskeiskos</u> 7304450,457 430665,167 78,868	Krs. 4	1 kpl	2,3 g	
197. <u>Sädekiviliuskeiskos</u> 7304449,245 430665,663 78,867	Krs. 4	1 kpl	0,1 g	
198. <u>Sädekiviliuskeiskos</u> 7304448,909 430664,875 78,865	Krs. 4	1 kpl	0,3 g	
199. <u>Sädekiviliuskeiskos</u> 7304449,336 430664,554 78,848	Krs. 4	1 kpl	1,1 g	
200. <u>Sädekiviliuskeiskos</u> 7304448,898 430665,503 78,820	Krs. 4	1 kpl	1,1 g	
201. <u>Sädekiviliuskeiskos</u> Seulalöytö. 7304449,340 430664,884 79,094	Krs. 2	2 kpl	0,2 g	
202. <u>Sädekiviliuskeiskos</u> Seulalöytö. 7304450,329 430664,350 79,086	Krs. 2	2 kpl	0,5 g	
203. <u>Sädekiviliuskeiskos</u> Seulalöytö. 7304450,336 430664,497 79,064	Krs. 2	2 kpl	3,3 g	
204. <u>Sädekiviliuskeiskos</u> Seulalöytö. 7304449,968 430665,386 79,060	Krs. 2	1 kpl	1,1 g	
205. <u>Sädekiviliuskeiskos</u> Seulalöytö. 7304449,742 430664,600 79,051	Krs. 2	2 kpl	1,2 g	
206. <u>Sädekiviliuskeiskos</u> Seulalöytö. 7304448,903 430665,673 79,047	Krs. 2	1 kpl	1,0 g	
207. <u>Sädekiviliuskeiskos</u>	Krs. 2	6 kpl	4,6 g	

	Seulalöytö.					
	7304449,845	430665,830	79,046			
208.	<u>Sädekiviliuskeiskos</u>			Krs. 2	5 kpl	4,9 g
	Seulalöytö.					
	7304449,399	430664,596	79,044			
209.	<u>Sädekiviliuskeiskos</u>			Krs. 2	2 kpl	0,7 g
	Seulalöytö.					
	7304449,101	430664,617	79,033			
210.	<u>Sädekiviliuskeiskos</u>			Krs. 2	4 kpl	1,9 g
	Seulalöytö.					
	7304448,650	430664,808	79,021			
211.	<u>Sädekiviliuskeiskos</u>			Krs. 2	3 kpl	0,9 g
	Seulalöytö.					
	7304450,467	430665,242	79,020			
212.	<u>Sädekiviliuskeiskos</u>			Krs. 2	1 kpl	0,8 g
	Seulalöytö.					
	7304449,028	430665,774	79,018			
213.	<u>Sädekiviliuskeiskos</u>			Krs. 2	1 kpl	0,7 g
	Seulalöytö.					
	7304449,869	430664,699	79,008			
214.	<u>Sädekiviliuskeiskos</u>			Krs. 2	1 kpl	0,6 g
	Seulalöytö.					
	7304448,650	430664,366	79,008			
215.	<u>Sädekiviliuskeiskos</u>			Krs. 3	3 kpl	1,4 g
	Seulalöytö.					
	7304450,273	430666,004	79,005			
216.	<u>Sädekiviliuskeiskos</u>			Krs. 2	1 kpl	1,4 g
	Seulalöytö.					
	7304449,910	430664,692	78,998			
217.	<u>Sädekiviliuskeiskos</u>			Krs. 3	2 kpl	4,8 g
	Seulalöytö.					
	7304450,430	430664,498	78,958			

KM 41588	2018 SIMO TAINIARO			KM 41588
218. <u>Sädekiviliuskeiskos</u> Seulalöytö. 7304448,654 430664,372 78,953	Krs. 3	1 kpl	1,1 g	
219. <u>Sädekiviliuskeiskos</u> Seulalöytö. 7304448,548 430664,267 78,948	Krs. 3	1 kpl	1,6 g	
220. <u>Sädekiviliuskeiskos</u> Seulalöytö. 7304449,584 430664,448 78,937	Krs. 3	3 kpl	7,4 g	
221. <u>Sädekiviliuskeiskos</u> Seulalöytö. 7304450,550 430664,462 78,898	Krs. 3	1 kpl	1,4 g	
222. <u>Sädekiviliuskeiskos</u> Seulalöytö. 7304450,295 430665,810 78,896	Krs. 3	4 kpl	3,2 g	
223. <u>Sädekiviliuskeiskos</u> Seulalöytö. 7304449,094 430665,144 78,870	Krs. 3	1 kpl	0,4 g	
224. <u>Sädekiviliuskeiskos</u> Seulalöytö. 7304450,264 430665,557 78,821	Krs. 4	1 kpl	1,7 g	
225. <u>Sädekiviliuskeiskos</u> Seulalöytö. 7304449,129 430665,500 78,772	Krs. 4	2 kpl	2,8 g	
226. <u>Sädekiviliuskeiskos</u> Seulalöytö. 7304449,885 430665,625 78,769	Krs. 4	7 kpl	2,3 g	
227. <u>Sädekiviliuskeiskos</u> Seulalöytö. 7304448,978 430665,186 78,703	Krs. 4	1 kpl	0,8 g	
228. <u>Kvartsi-iskos</u> 7304450,450 430664,516 79,131	Krs. 1	1 kpl	0,6 g	

KM 41588		2018 SIMO TAINIARO			KM 41588	
229.	<u>Kvartsi-iskos</u> 7304449,861	430665,969	79,126	Krs. 1	1 kpl	0,6 g
230.	<u>Kvartsi-iskos</u> 7304450,258	430664,953	79,125	Krs. 1	1 kpl	0,3 g
231.	<u>Kvartsi-iskos</u> 7304450,329	430664,281	79,111	Krs. 2	1 kpl	0,3 g
232.	<u>Kvartsi-iskos</u> 7304449,225	430665,796	79,092	Krs. 1	1 kpl	1,0 g
233.	<u>Kvartsi-iskos</u> 7304449,417	430664,993	79,083	Krs. 2	1 kpl	0,9 g
234.	<u>Kvartsi-iskos</u> 7304450,253	430664,846	79,066	Krs. 2	1 kpl	0,5 g
235.	<u>Kvartsi-iskos</u> 7304449,982	430665,612	79,034	Krs. 2	1 kpl	1,1 g
236.	<u>Kvartsi-iskos</u> 7304449,342	430664,592	79,028	Krs. 2	1 kpl	0,5 g
237.	<u>Kvartsi-iskos</u> 7304449,193	430665,185	79,019	Krs. 3	1 kpl	3,2 g
238.	<u>Kvartsi-iskos</u> 7304448,854	430665,188	79,016	Krs. 3	1 kpl	0,2 g
239.	<u>Kvartsi-iskos</u> 7304449,386	430664,501	78,997	Krs. 3	1 kpl	0,8 g
240.	<u>Sädekiviliuskeiskos</u> 7304449,572	430664,681	78,994	Krs. 2	1 kpl	0,2 g
241.	<u>Kvartsi-iskos</u> 7304448,959	430665,819	78,961	Krs. 3	1 kpl	0,3 g
242.	<u>Kvartsi-iskos</u> 7304450,229	430665,446	78,857	Krs. 4	1 kpl	0,1 g
243.	<u>Kvartsi-iskos</u>			Krs. 2	1 kpl	0,9 g

KM 41588	2018 SIMO TAINIARO			KM 41588
Seulalöytö. 7304449,353	430664,359	79,065		
244. <u>Kvartsi-iskos</u> Seulalöytö. 7304450,336	430664,497	79,064	Krs. 2	1 kpl 0,4 g
245. <u>Kvartsi-iskos</u> Seulalöytö. 7304449,968	430665,386	79,060	Krs. 2	1 kpl 0,9 g
246. <u>Kvartsi-iskos</u> Seulalöytö. 7304449,016	430665,218	79,038	Krs. 2	1 kpl 0,5 g
247. <u>Kvartsi-iskos</u> Seulalöytö. 7304450,467	430665,242	79,020	Krs. 2	1 kpl 0,6 g
248. <u>Kvartsi-iskos</u> Seulalöytö. 7304449,620	430665,755	79,019	Krs. 2	1 kpl 2,2 g
249. <u>Kvartsi-iskos</u> Seulalöytö. 7304449,869	430664,699	79,008	Krs. 2	1 kpl 0,5 g
250. <u>Kvartsi-iskos</u> Seulalöytö. 7304448,604	430665,019	78,937	Krs. 3	1 kpl 1,4 g
251. <u>Kvartsi-iskos</u> Seulalöytö. 7304449,584	430664,448	78,937	Krs. 3	1 kpl 0,9 g
252. <u>Kvartsi-iskos</u> Seulalöytö. 7304449,250	430664,860	78,902	Krs. 3	2 kpl 4,1 g
253. <u>Kvartsi-iskos</u> Seulalöytö. 7304448,978	430665,186	78,703	Krs. 4	1 kpl 1,8 g

KM 41588	2018 SIMO TAINIARO			KM 41588
254. <u>Kvartsipala</u> Lohkottu, mahdollinen pieni ydinpala. 7304448,965 430665,415 78,857	Krs. 4	1 kpl	19,8 g	
255. <u>Kvartsiitti-iskos</u> 7304448,797 430665,154 79,144	Krs. 1	1 kpl	2,4 g	
256. <u>Kvartsiitti-iskos</u> 7304449,401 430664,168 79,112	Krs. 1	1 kpl	1,5 g	
257. <u>Kvartsiitti-iskos</u> 7304450,219 430665,836 79,097	Krs. 2	1 kpl	4,4 g	
258. <u>Kvartsiitti-iskos</u> 7304449,349 430664,833 79,093	Krs. 2	1 kpl	12,8 g	
259. <u>Kvartsiitti-iskos</u> 7304448,822 430665,447 79,057	Krs. 2	1 kpl	1,3 g	
260. <u>Kvartsiitti-iskos</u> Seulalöytö. 7304449,028 430665,774 79,018	Krs. 2	2 kpl	1,6 g	
261. <u>Kvartsiittipala</u> Nyrkin kokoinen. 7304448,726 430665,466 79,142	Krs. 0	1 kpl	306,3 g	
262. <u>Kvartsiittipala</u> Poramainen kärki. 7304448,827 430665,997 79,120	Krs. 1	1 kpl	4,9 g	
263. <u>Kvartsiittipala</u> 7304449,098 430665,711 79,119	Krs. 0	1 kpl	54,5 g	
264. <u>Kvartsiittipala</u> 7304449,167 430666,005 79,109	Krs. 1	1 kpl	2,4 g	
265. <u>Kvartsiittipala</u> 7304448,551 430665,330 79,061	Krs. 2	1 kpl	5,6 g	
266. <u>Palanut kivi</u> Tunnistamatonta savimaista harmaata kiveä. Pyöristyneitä, noin 10 mm halkaisijat. Yhdessä palassa hampaan jälkeä muistuttava painauma.	Krs. 1	4 kpl	7,5 g	

KM 41588		2018 SIMO TAINIARO		KM 41588	
	7304449,010	430665,653	79,110		
267.	<u>Palanut kivi</u>			Krs. 2	1 kpl
	Punaiseksi palanut kivi.				135,5 g
	7304449,593	430665,141	79,091		
268.	<u>Palanut kivi</u>			Krs. 2	14 kpl
	Iso palanut kappale mahdollista sädekiviliusketta, mureneva.				472,2 g
	7304449,381	430664,743	79,080		
269.	<u>Palanut kivi</u>			Krs. 2	3 kpl
	Tunnistamatonta palanutta kiveä.				23,3 g
	7304449,131	430665,721	79,065		
270.	<u>Palanut kivi</u>			Krs. 2	1 kpl
	Tunnistamatonta palanutta kiveä.				213,0 g
	7304448,722	430665,383	79,057		
271.	<u>Palanut kivi</u>			Krs. 2	2 kpl
	Tunnistamatonta palanutta kiveä.				10,8 g
	7304449,941	430665,883	79,055		
272.	<u>Palanut kivi</u>			Krs. 2	1 kpl
	Tunnistamatonta palanutta kiveä.				39,0 g
	7304449,293	430665,902	79,048		
273.	<u>Palanut kivi</u>			Krs. 2	1 kpl
	Tunnistamatonta palanutta kiveä.				7,8 g
	7304449,732	430664,532	79,035		
274.	<u>Palanut kivi</u>			Krs. 3	5 kpl
	Tunnistamatonta palanutta kiveä. Huom. seassa yksi sädekiviliuskeiskos.				33,0 g
	7304449,241	430665,111	79,020		
275.	<u>Palanut kivi</u>			Krs. 2	1 kpl
	Tunnistamatonta palanutta kiveä.				66,9 g
	7304449,311	430665,993	79,016		
276.	<u>Palanut kivi</u>			Krs. 2	1 kpl
	Tunnistamatonta palanutta kiveä.				5,9 g
	7304449,671	430665,838	79,001		
277.	<u>Palanut kivi</u>			Krs. 4	1 kpl
					11,2 g

	Tunnistamatonta palanutta kiveä.				
	7304449,527	430664,316	78,863		
278.	<u>Palanut kivi</u>		Krs. 4	1 kpl	42,3 g
	Pitkulainen, todennäköisesti palanutta sädekiviliusketta.				
	7304450,330	430665,071	78,849		
279.	<u>Palanut kivi</u>		Krs. 4	1 kpl	60,3 g
	Tunnistamatonta palanutta kiveä.				
	7304450,255	430665,095	78,849		
280.	<u>Palanut kivi</u>		Krs. 3	2 kpl	10,3 g
	Tunnistamattomia palaneita kiviä, joista toinen ehkä palanutta savea (ks. löytö nro 286). Seulalöytöjä.				
	7304449,094	430665,144	78,870		
281.	<u>Tunnistamaton kivi</u>		Krs. 2	1 kpl	6,8 g
	Poikkeava tuliperäinen kivi.				
	7304450,432	430665,923	79,093		
282.	<u>Tunnistamaton kivi</u>		Krs. 3	1 kpl	0,4 g
	Kivinen petoeläimen kynnen muotoinen piikki.				
	7304449,865	430664,619	78,999		
283.	<u>Tunnistamaton kivi</u>		Krs. 2	3 kpl	15,0 g
	Tunnistamatonta kiveä tai savisekoitetta.				
	7304449,454	430664,983	79,045		
284.	<u>Tunnistamaton kivi</u>		Krs. 3	1 kpl	36,4 g
	Mahdollisesti hiottua graniittia.				
	7304448,515	430665,284	78,991		
285.	<u>Palanut savi</u>		Krs. 0	1 kpl	104,2 g
	Nyrkinkokoinen palaneen saven kappale, jonka yhdellä sivulla tasainen pinta.				
	7304448,720	430665,946	79,165		
286.	<u>Palanut savi</u>		Krs. 3	1 kpl	2,5 g
	Samanmuotoinen kuin löytö nro 280.				
	7304448,827	430664,626	78,926		
287.	<u>Palanut luu</u>		Krs. 3	1 kpl	0,3 g
	7304448,915	430666,024	78,918		

KM 41588

2018
SIMO TAINIARO

KM 41588



288. Palanut luu

7304450,312 430665,603 78,893

Krs. 3

1 kpl

0,7 g



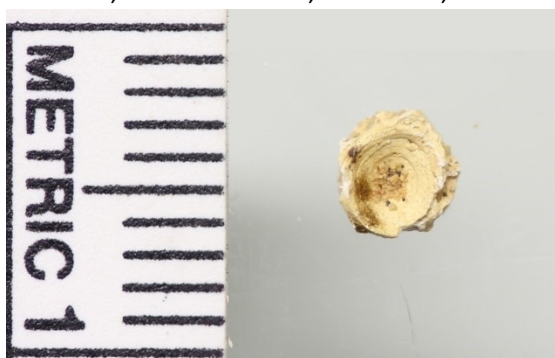
289. Palanut luu

7304449,967 430665,612 78,818

Krs. 4

1 kpl

0,1 g



290. Palanut luu

7304450,256 430664,543 78,799

Krs. 4

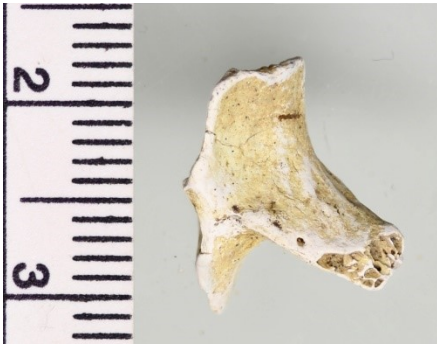
1 kpl

0,4 g

KM 41588

2018
SIMO TAINIARO

KM 41588



291. Liuskekivilaaka

Krs. 4

1 kpl

4917,1 g

Suuri laakakivi Muinaiskaivanto B:n pohjalta. Helposti liuskoittuvaa kielteistä kivilajia. Ei selkeitä hiontajälkiä.

730448,557 430665,773 78,765



Lista näytteistä:

1. **Hiilinäyte**
Kaivausalueen keskeltä kerätty hiilikeskittymä, kerroksesta 3.
7304449,741 430665,072 78,985
2. **Maanäyte**
Kerätty Muinaiskaivanto A:sta, kerroksen 4 pohjalta, noin 2 litraa.
7304450,205 430665,785 78,762
3. **Maanäyte**
Kerätty Muinaiskaivanto A:n sisällä olleesta palaneen maan keskittymästä, noin 3 dl.
7304450,078 430665,491 78,820

Luettelo laadittaessa poistetut löydöt:

1.	<u>Hiili</u>	Krs. 2	2 kpl	<0,1 g
2.	<u>Hiili</u>	Krs. 3	2 kpl	<0,1 g
3.	<u>Palanut kivi</u>	Krs. 1	2 kpl	8,5 g
4.	<u>Palanut kivi</u>	Krs. 1	1 kpl	14,3 g
5.	<u>Rautasaostuma</u>	Krs. 2	2 kpl	6,6 g
6.	<u>Rautasaostuma</u>	Krs. 2	10 kpl	26,2 g
7.	<u>Rautasaostuma</u>	Krs. 2	3 kpl	5,6 g
8.	<u>Rautasaostuma</u>	Krs. 2	2 kpl	18,5 g
9.	<u>Rautasaostuma</u>	Krs. 2	4 kpl	14,7 g
10.	<u>Rautasaostuma</u>	Krs. 2	3 kpl	35,1 g
11.	<u>Tunnistamaton kivi</u>	Krs. 2	1 kpl	0,5 g
12.	<u>Tunnistamaton kivi</u>	Krs. 1	6 kpl	21,2 g
13.	<u>Tunnistamaton kivi</u>	Krs. 1	4 kpl	7,5 g
14.	<u>Tunnistamaton kivi</u>	Krs. 1	1 kpl	1,9 g
15.	<u>Tunnistamaton kivi</u>	Krs. 1	1 kpl	5,7 g
16.	<u>Tunnistamaton kivi</u>	Krs. 3	1 kpl	13,0 g
17.	<u>Tunnistamaton kivi</u>	X	1 kpl	X
18.	<u>Tunnistamaton kivi</u>	X	2 kpl	X
19.	<u>Tunnistamaton kivi</u>	Krs. 2	1 kpl	X
20.	<u>Tunnistamaton kivi</u>	Krs. 2	1 kpl	2,1 g
21.	<u>Tunnistamaton kivi</u>	X	1 kpl	X
22.	<u>Tunnistamaton kivi</u>	X	1 kpl	X
23.	<u>Tunnistamaton kivi</u>	X	1 kpl	X