

2019

KM 41887 Kolari Äkäsjokisuu, Luntanginkangas 2

KM 41887

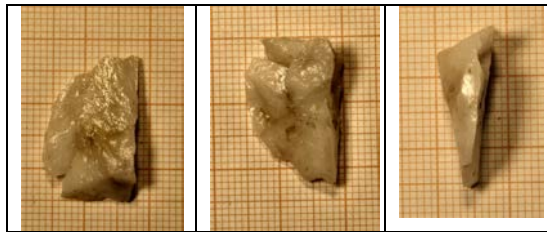
Kvartsi- ja luulöytöjä, jotka FM Hilikka Oksala tallensi pintapoimintana tarkastuksen yhteydessä 8.11.2011 Kolarin Äkäsjokisuuun kylän luoteisosasta Luntanginkankaalta hakkuuaukion länsilaidalta, välittömästi Muonion kunnanrajan itäpuolelta (PK 2713 09, KKJ27 i= 3352 451, p= 7490 347, z= 160). Katso H. Oksalan tarkastuskertomus Museoviraston topografisessa arkistossa. Diar. 2019. Luett. H. O. 2013.

### Pintalöytöjä eteläiseltä rinteeltä

1. Kvartsiterä 1 kpl – 2 g

Laadukasta maitokvartsia. Valmistettu iskoksen ulkoreunasta. Kaarevaa terää muotoiltu retusoiden. Kantaosa paksu ja ruotomainen. Mitat 23.5 x 15 x 7 mm.

Kuva

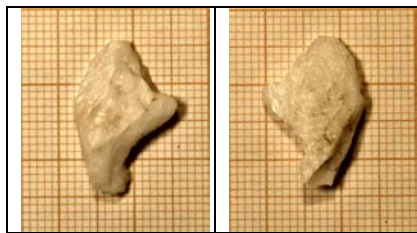


2. Kvartsikärki 1 kpl – 1 g

Haurastunutta maitokvartsia. Rombimainen mikrosäle (?), jonka yläreunaa ja ruotokantaa (?) on retusoitu.

Mitat 20 x 14 x 4 mm.

Kuva



3. Kvartsi-iskos 1 kpl < 1g

Homogeenista maitokvartsia. Symmetrinen mikrosäleén (?) kärki, jossa keskiharja. Sivuilla retusoidut (?) lovet.

Mitat 10 x 6 x 2 mm.

Kuva



2019

KM 41887 Kolari Äkäsjokisuu, Luntanginkangas 2

KM 41887

**Pintalöytöjä kannon juurelta metsäkumpareen laelta**

4. Palanutta luuta

n. 18 kpl – 3 g

Kappaleiden mitat max 2 – 16 mm.

