

2019

KM 41895 Muonio Tapojärvi, Kaalamovaara W 2

KM 41895

Kivikautisia asuinpaikkalöytöjä, jotka FM Hilikka Oksala tallensi pintapöimintalöytöinä tarkastuksen ja kartoituksen yhteydessä 17. ja 21.10.2011 Muonion Tapojärven kylän Kaalamovaaran länsi- ja luoteisosissa havaittujen tulisijajäännösten ja asumuspainanteiden tuntumasta (PK 2714 04, KKJ27 i= 3348671, p= 7494873, z= 187.5 (alue A); i= 3348894, p= 7495015, z= 198 (alue B)). Katso H. Oksalan tarkastuskertomus Museoviraston arkeologian osaston topografisessa arkistossa. Diar. .2019. Luett. H. O. 2013.

Alue A: pintalöytöjä välittömästi tulisijan eteläpuolelta

1. Teräkatkelma 1 kpl – 101 g
Karkearakeista vaaleaa kvartsiittia. Muistuttaa tuuran terää: epäsymmetrinen, tasakapea mutta vinokylkinen, paksuhko. Terän reunassa on käytön koveraksi kuluttama lovi. Mitat 78 x 61 x 34 mm.

Kuva



2. Kaavin 1 kpl – 5 g
Raaka-aine kuten edellä. Halkaistu tasoiskos. Terän kaartaa retusoitu, tahrainen terä ohenee lievän fasettimaisesti. Mitat 27 x 20 x 11 mm.

Kuva



2019

KM 41895 Muonio Tapojärvi, Kaalamovaara W 2

KM 41895

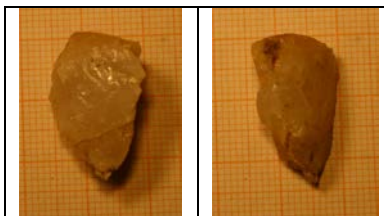
3. Raaka-ainekappaleita 3 kpl – 138 g
Valkeankellertävää kvartssia. Reunoiltaan muotoonsa isketty. Ajoneuvojen yliajama? Yhteismitat 76 x 41.5 x 32 mm.

Kuva



4. Kvartsi-iskos 1 kpl – 4 g
Raaka-aine kuten edellä. Teräväkärkinen kylkikatkelma. Reunaa on retusoitu? Mitat 23 x 17 x 12 mm.

Kuva



5. Kvartsi-iskoksia 15 kpl – 8 g
Raaka-aine kuten edellä. Mukana kylkikatkelmia, ehkä mikroteräkin. Max pituudet 24 – 6 mm.

Alue B: pintalöytöjä metsätieaurasta painanteen B8 eteläpuolelta

6. Kivilajikaavin 1 kpl – 39 g
Punertavaa, lievästi kiilteistä ainesta. Kookkaan iskoksen puolikas. Osittain retusoidun terän kaarevalla reunalla on kapea käyttöfasetti. Toinen lape kiiltää, pinta on lievästi jäkälöitynyt. Mitat 46 x 43 x 17 mm.

2019

KM 41895 Muonio Tapojärvi, Kaalamovaara W 2

KM 41895

6. Kuva



7. Terätyökalu

1 kpl – 23 g

Uurrin? Kivilaji kuten edellä. Leikkuukärki muodostaa kulmasta pistävän pyöreäteräisen nipukan. Pinnoilla on sormivaot. Toinen lape kiiltää, toinen on jäkälöitynyt. Mitat 54 x 36 x 14 mm.

Kuva

