

KM 37801

Inari Siuttavaara W (Angelintie)

KM 37801

Historiallisen ajan löytöjä, jotka Helsingin yliopiston arkeologian oppiaineen tutkija FT Petri Halinen kaivautti Inarin Siuttavaara W:n asuinpaikalle suuntautuneelta matkaltaan 9.-18.7.2008, ja toimitti Kansallismuseon kokoelmiin.

Diar 13.2.2009

Luetteloinut P. Halinen ja valokuvannut P. Halinen 2009

## LIESILATOMUS 1

Yksikkö 1

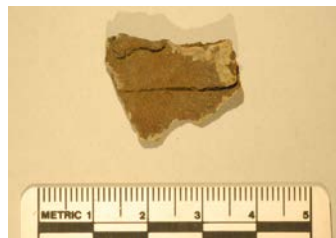
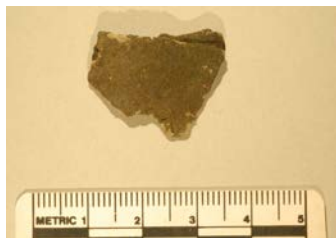
Ruutu 102/200

1. **PALAMATONTA LUUTA** 2 kpl, paino 3,24 g (102.474/200.420/19.617)

Yksikkö 3

Ruutu 101/206

2. **PRONSSIPELTIÄ** 1 kpl, paino 2,73 g (101.722/206.853/19.668)



Ruutu 104/201

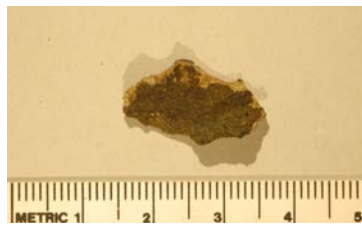
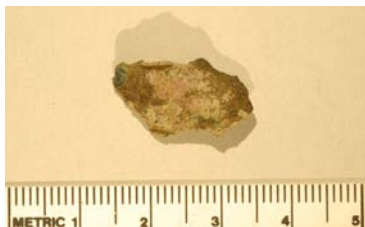
3. **PALAMATONTA LUUTA** 1 kpl, paino 11,24 g (104.686/201.294/19.590)

Ruutu 104/206

4. **PIITÄ** 1 kpl, paino 8,74 g (104.272/206.643/19.687)

## SEULASTA

5. **PRONSSIPELTIA** 1 kpl, paino 0,71 g (102,5/204) (Y2)



6. **PALAMATONTA LUUTA** 1 kpl, paino 4,65 g (103/200,5) (Y3)

## LIESILATOMUS 2

Yksikkö 1

Ruutu 201/302

7. **PALAMATONTA LUUTA** 1 kpl, paino 4,45 g (201,756/302,526/6,925)

8. **PALAMATONTA LUUTA** 1 kpl, paino 2,44 g (201,909/302,309/6,913)

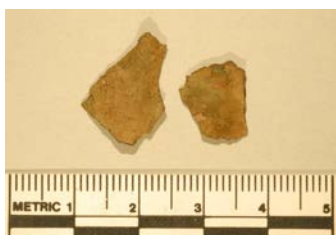
Ruutu 203/301

9. **PALAMATONTA LUUTA** 1 kpl, paino 6,15 g (203,546/301,186/9,564)

Yksikkö 2

Ruutu 203/303

10. **PRONSSIPELTIÄ** 1 kpl, paino 0,51 g (203,957/303,641/9,575)



11. **PALANUTTA LUUTA** 3 kpl, paino 0,05 g (203,366/303,406/9,627)

12. **PALANUTTA LUUTA** 1 kpl, paino 0,36 g (203,369/303,143/9,688)

13. **PALANUTTA LUUTA** 1 kpl, paino 0,01 g (203,709/303,566/9,615)

Ruutu 204/303

14. **PIITÄ** 1 kpl, paino 1,01 g (204,298/303,143/9,553)

15. **PALANUTTA LUUTA** 25 kpl, paino 0,01 g (204,018/303,534/9,589)

Yksikkö 3

Ruutu 201/302

16. **PALAMATONTA LUUTA** 3 kpl, paino 8,7 g (201,846/302,474/9,623)

17. **PALAMATONTA LUUTA** 1 kpl, paino 11,96 g (202,519/302,517/9,611)

Ruutu 205/300

18. **KVARTSIA** 1 kpl, paino 0,07 g (205,148/300,206/9,508)

Yksikkö 5

Ruutu 205/304

**KM 37801**

**Inari Siuttavaara W (Angelintie)**

**KM 37801**

19. **PALANUTTA LUUTA** 19 kpl, paino 1,35 g (205,854/304,138/9,427)

Ruutu 206/304

20. **PALANUTTA LUUTA** 105 kpl, paino 3,24 g (206,248/304,048/9,453)

21. **PALANUTTA LUUTA** 38 kpl, paino 3,06 g (206,249/304,048/9,453)

## **SEULASTA**

22. **PALAMATONTA LUUTA** 1 kpl, paino 8,5 g (204,5/301,5), Y1

23. **KIVIPUIKKO**, paino 18,44 g (202/303), Y1

24. **PIITÄ** 1 kpl, paino 5,33 g (203,5/302), Y3

25. **PALANUTTA LUUTA** 31 kpl, paino 1,27 g, Y5

26. **PALANUTTA LUUTA** 14 kpl, paino 1,05 g, Y5

Löydöt ovat peräisin Inarijoen itärannan päällä olevalla tasanteella sijaitsevalta asuinpaikalta. Maanomistajana on valtio.

Peruskartta: 3841 01 INARI

Koordinaatit: p: 7660008, i: 3451438, z: n. 192,7 m mpy (latomus 1)

p: 7660038, i: 3451434, z: n. 192,5 m mpy (latomus 2)