

Kivi- ja mahdollisesti varhaismetallikautisia asuinpaikkalöytöjä.

Kohde: Humppila Järvensuo 1

Muinaisjäännösrekisterin tunnus: 103010001

Tutkimus: kaivaus

Kenttätyöaika: 17.6.-11.7.1985

Kaivaustenjohtaja: Ari Siiriäinen

Aiemmat löydöt: KM 10496 (kansatieteelliset kokoelmat) ja KM 21493: 1-16

Siiriäisen vuodesta 1985 asti kadoksissa olleet muistiinpanot ja löydöt toimitettu Museoviraston arkistoon vuonna 2019 ja niistä on koostettu raportti (Satu Koivisto 2019). (Ks. Ari Siiriäisen artikkelit Karhunhammas 7: 79-95 ja Iskos 5: 165-177.) Löytöjä on säilytetty ilmeisesti Helsingin yliopiston Kemian laboratoriossa vuoteen 2011 saakka.

Kohteen muinaisjäännösrekisterin koordinaatit: P= 6758584, I= 299210 (ETRS-TM35FIN)

Löydöt diarioitu: 20.11.1987

Luetteloija: Satu Koivisto (2019)

ALUE 1

RUUTU 500/494

1	<u>Kvartsi-iskoksia</u>	5 kpl,	21,47 g
---	--------------------------------	--------	---------

RUUTU 500/495

2	<u>Saviastian reunapala</u>	1 kpl,	3,82 g
---	------------------------------------	--------	--------

Ulkopinta murtunut, sisäpinnan reunaosa hieman sisäänpäin profiloitu. Savimassa tummanruskean mustaa, tiivistä, sekoite karkeaa kivimurskaa. 500,55/495,70, pl. 261. Mitat 29 x 27 x 7 mm

3	<u>Saviastian kylkipala</u>	1 kpl,	0,98 g
---	------------------------------------	--------	--------

Ulkopinta murtunut, sisäpinnassa hieman karstaa. Savimassa harmaanmustaa, hieman huokoista, vähän sekoitetta, orgaanista?

RUUTU 500/496

4	<u>Saviastian kylkipala</u>	1 kpl,	4,18 g
---	------------------------------------	--------	--------

Koristeeton kylkipala, savimassa tumman harmaanruskeaa, tiivistä. Sekoitteena karkeaa hiekkaa ja jotain orgaanista. Seinämän paksuus 10 mm.

5	<u>Saviastian kylkipaloja</u>	2 kpl,	65,94 g
---	--------------------------------------	--------	---------

Koristeettomia kylkipaloja, savimassa tumman harmaanruskeaa, tiivistä. Sekoitteena karkeaa hiekkaa ja jotain orgaanista ainetta. Seinämän paksuus 11-12 mm. 500/496 ja 501,85/496,85.

6	<u>Saviastian koristeltuja kylkipaloja</u>	2 kpl,	10,89 g
---	---	--------	---------

Koristeltuja kylkipaloja. Astiasta, jossa on koristeena melko suuria soikeita painanteita; massan väri tummanharmaa, tiivis, sekoite kivimurskaa ja jotain orgaanista, sisäpinta karstaantunut. Seinämän paksuus 8,5 mm. 500/496 ja 500,55/497,70, pl. 259, kp=073.

7	<u>Saviastian kylkipaloja</u>	3 kpl,	9,17 g
---	--------------------------------------	--------	--------

Koristelemattomia kylkipaloja. Kaksi paloista liimattu yhteen. Massan väri tummanharmaa, tiivis, sekoite kivimurskaa ja jotain orgaanista, sisäpinta paikoin karstaantunut. Seinämän paksuus 7,5 m. 500/496 ja 500,55/497,70, pl. 259, kp=073.

KM 23822

HUMPPILA JÄRVENSUO 1

KM 23822

8	<u>Kvartsiydin</u> 500,10/496,80. Mitat 70,5 x 65 x 50,5 mm	1 kpl,	274,88 g
9	<u>Kvartsi-iskoksia</u>	5 kpl,	16,55 g
10	<u>Kvartsi-iskoksia</u> Toinen hyvin epäpuhdas ja siinä näkyy isku jälkiä (ydin?). 500,10/496,80, pl. 275.	2 kpl,	40,31 g
11	<u>Kaarnan kappale</u>	1 kpl,	12 g

RUUTU 500/498

12	<u>Hiotun kivilajiesineen katkelma</u> Tummanharmaata liusketta. Hiottu pinta 30 x 9 mm. 500,75/498,05, pl. 245, kp=073. Mitat: 31 x 22 x 4,5 mm	1 kpl,	3 g
13	<u>Kivilaji-iskos</u> Tummanharmaata liusketta. Yhdellä reunalla mahdollisesti hieman hiottua pintaa. 500,75/498,05, pl. 245, kp=073.	1 kpl,	3,58 g
14	<u>Kvartsi-iskoksia</u> Mukana lohkoituja kappaleita. Kahdessa iskoksessa käyttö jälkiä. 50-60 (syvyys cm?).	15 kpl,	466,8 g
15	<u>Kvartsi-iskoksia</u> Epäpuhdasta kvartssia. 500,75/498,05, pl. 245, kp=073.	3 kpl,	7,19 g

RUUTU 500/500

16	<u>Kvartsi-iskoksia</u>	3 kpl,	38,69 g
----	--------------------------------	--------	---------

ALUE 1

LÖYDÖT ILMAN KOORDINAATTEJA

17	<u>Kvartsiydin</u> Mitat: 38 x 35 x 24 mm	1 kpl,	38,24 g
18	<u>Kvartsi-iskos</u> Alueen 1 ojanpuoleisesta profiilista.	1 kpl,	24,62 g

ALUE 2

RUUTU 503/491

19	<u>Kaarnakohon kappaleita</u> Männynkuorta. Esine lähes täysin hajonnut ja liuskoittunut vuosikymmenien saatossa konservoitomana. Palaset kahdessa laatikossa. Kohon alla alkuperäistä turvetta kaivaustasosta. 503,90/491,50, pl. 339. Mitat: (olleet noin) 165 x 70 x 30 mm	2 kpl,	n. 36 g
----	--	--------	---------

ALUE 2

RUUTU 504/488

20 **Rullakohon kappaleita** >10 kpl, 20,98 g
 Koivun tuohta. Hajonnut useaksi kappaleeksi. Löytösyv. 90–100 cm.



ALUE 2

RUUTU 504/489

21 **Kaarnakohon kappaleita** 1 kpl, 8,95 g
 Männynkuorta. Fragmentti liuskottunut konservoimattomana useiksi palasiksi.
 504,30/489,65, pl. 336.
 Mitat: 84 x 49 x 19

22 **Liisteen kappale** 1 kpl, 16,22 g
 Mäntyä. Molemmista päistä katkennut. Keskiosasta hieman vääntynyt.
 Mitat: 262 x 26 x 14 mm

23 **Liisteen kappaleita** 5 kpl, 5,61 g
 Lyhyitä katkelmia. Osassa paloista alkuperäistä pintaa jäljellä. 504-5/489, pl. 400-410.

24 **Seipään kappaleita** 3 kpl, 39,3 g
 Veistetty seiväs kaivausalueen reunassa. Vääntynyt ja hajonnut tunnistamattomaksi
 konservoimattomana. Seiväs G. 504/489-490, taso 3.

25 **Kvartsi-iskoksia** 2 kpl, 24,38 g
 Toinen kappaleista epäpuhdasta kvartssia. Pl. 400-410.

26 **Palamatonta luuta** >10 kpl, n. 10 g

Hyvin hauraita palamattomia luufragmentteja kaivaustasosta, yksi fragmenttikokonaisuus kiinni sedimenttipaakussa. 504,90/489,90, pl. 400-410.

- 27 **Palamatonta luuta** >10 kpl, n. 19,2 g
Hyvin hauraita palamattomia luufragmentteja kaivaustasosta. Suurempia palasia sekä yhdessä foliopaketissa pientä luujauhoa. Pl. 400-410.



- 28 **Työstetty(?) puun juurakko** 1 kpl, 88,5 g
Halkeillut ja kuivunut juurakon kappale, jossa löytötietojen mukaan olisi ollut veiston jälkiä. Ei enää havaittavissa. Esine F. Taso 2.
- 29 **Puuesine(?)** 1 kpl,
Savipaakun päällä säilyneenä hieman puusolukkoa. Löytötiedoissa lukee esine α. Paakkujen sisällä saattaa olla vielä jotain tutkimuspotentiaalia. Pintatarkastelun perusteella mitään puuesinettä ei ole enää tunnistettavissa. Pl. 386.
- 30 **Oksia** 13 kpl, 6,94 g
Oksanpätkiä ja puunkuorta otettu talteen 14C-ajoitusta varten. 504-5/489.

ALUE 2
RUUTU 504/490

- 31 **Puumela** 1 kpl,
Esine on katkennut kuuteen osaan ja se on kutistunut ja käpristynyt, mutta sen muodosta voi vielä päästä selville. Kädensijassa tuohipunosta. Lapa siroasti veistetty, kapea ja ohut, pajunlehden muotoinen. Ruudusta 504/490-491, taso 1.
Mitat n. 1265 x 62 x 35 mm



- 32 **Reiällinen kaarnakoho** 1 kpl, 39,14 g
 Männyn kaarnaa. Muoto ilmeisesti ollut pyöristetyn suorakulmainen. Molemmat päät hieman murtuneet. Pieni reikä esineen keskiosassa.
 Mitat: 136 x 58 x 23 mm



- 33 **Rullakoho** 1 kpl, 38,05 g
 Koivun tuohta. Pl. 333, taso 2.
 Mitat: 129 x 57 x 50 mm
- 34 **Rullakoho** 1 kpl, 17,41 g
 Koivun tuohta.
 Mitat: 117 x 48 x 26 mm
- 35 **Rullakoho** 1 kpl, 15,95 g
 Koivun tuohta. Hajonnut kahtia.
 Mitat: n. 130 x 38 x 30 mm



- 36 **Liisteen kappaleita** 3 kpl, 2,91 g
Mäntyä. Molemmat päät katkenneet. Yhdessä ehjää pintaa. Leveys 11 mm, paksuus 7 mm. Kutistuneet ja käpristyneet konservoimattomana. Pl. 312, taso 1.
- 37 **Puuesineen(?) kappaleita** 3 kpl, 13,25 g
Kolme puunkappaletta, jotka ovat löytyneet 1. melan alta, sen suuntaisesti. Pl. 340, taso 2.
- 38 **Paalun kappaleita** 4 kpl, 71,6 g
Löytötietojen mukaan paalun osia, jotka konservoimattomana kuivuneet, kutistuneet ja muuttaneet muotonsa. Ei enää havaittavissa työstöjälkiä.
- 39 **Paalun kappaleita** 3 kpl, 73,3 g
Löytötietojen mukaan paalun osia, jotka konservoimattomana kuivuneet, kutistuneet ja muuttaneet muotonsa. Ei enää havaittavissa työstöjälkiä.
- 40 **Kaarnalevyn kappaleita** 24 kpl, 43,1 g
Tasaisen kaarnalevyn kappaleita. Yksi suurempi ja parikymmentä pienempää kappaletta. Taso 7.
- 41 **Saviastian koristeltu reunapala** 1 kpl, 41,37 g
Koristeltu reunapala. Reuna paksunnettu ja sisäpuolelle hieman viistottu. Ulkopinta koristeltu kahdella kuopparivillä. Reunan päällys tasoitettu. Reunan sisäpuolella aavistuksen koholla oleva reunapakunnos. Savimassa tummanharmaata, lähes mustaa, voimakkaan karstan peitossa sisäpuolelta ja suurelta osin pintaa. Sekoitteena karkeaa kivimurskaa. Seinämän paksuus 11 mm. Pl. 329, taso 2.
Mitat: 68 x 46 x 14 mm



- 42 **Saviastian kylkipaloja** 11 kpl, 25,2 g
Kylkipaloja, joiden pinnat paikoin murtuneet. Savimassa ruskeanharmaata ja osassa tummaa, lähes mustaa. Yhden paloista pinta naarmutettu ja seinämän paksuus 9,5 mm. Sekoitteena hiekkaa. Osan paloista pinta mustunut ja karstainen. Taso 7.
- 43 **Kvartsia** 1 kpl, 6,69 g
Epämääräinen, epäpuhdas kappale.
- 44 **Puun kuorta** >10 kpl,
Kuivuneita liejupaakkuja kaivaustasosta, jonka pinnalla säilynyttä puunkuorta. Mukana myös irrallisia kuorikappaleita. Liejupaakuissa voi olla vielä tutkimuspotentiaalia.
- 45 **Liisteen(?) kappale** 1 kpl, 0,72 g
Pinnat murtuneet. Syv. 130 cm maanpinnasta.
- ALUE 2
RUUTU 504/491
- 46 **Liisteen kappaleita** 2 kpl, 9,63 g
Mäntyä. Kaksi kuivunutta ja käpristynyttä liisteen katkelmaa. Liejusta.
- 47 **Liisteen kappaleita** 13 kpl, 19,5 g
Mäntyä. Osin hyvin säilyneitä liisteen katkelmia. Keskimääräinen leveys 18 mm ja paksuus 11 mm. 504-5/491, taso 7.



- 48 **Puuesineen(?) katkelmia** 3 kpl, 11,28 g
Löytötietojen mukaan puuesine, jossa mahdollisia työstöjälkiä ei enää ole tunnistettavissa. Hajonnut kolmeen osaan. 504,10/491,60, pl. 401.
- 49 **Puun kappale** 1 kpl, 0,90 g
Hiiltynyt, pyörästynyt puunkappale. Pl. 370.
- 50 **Kvartsi-iskoksia** 2 kpl, 13,18 g
Pl. 400-410.
- 51 **Palamatonta luuta** 1 kpl, 7,79 g
Eläimen hammas, hajonnut kahteen osaan. Laji tunnistettavissa. Pl. 402, taso 5.



ALUE 2
RUUTU 504/492

- 52 **Puun kappaleita** 6 kpl, 7,74 g
Työstöjälkiä ei enää havaittavissa. Pl. 378 (taso 5?).

ALUE 2
RUUTU 505/489

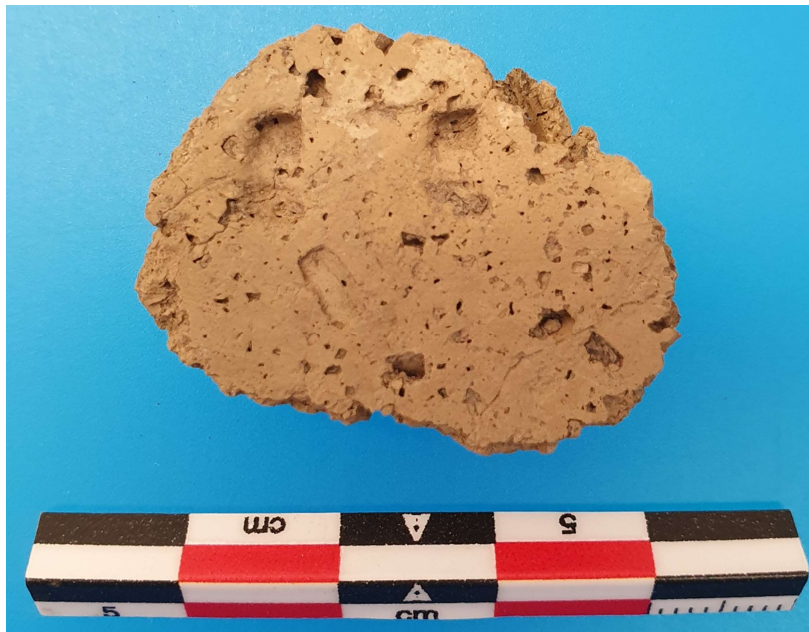
- 53 **Palamatonta luuta** >10 kpl,

Tummanruskeaa, palamatonta luuta kiinni kaivaustason sedimenttipaakussa. Luusolukko erottuu hyvin, mutta itse luuaines hyvin haurasta ja hajonnutta. Taso 5-6?

- 54 **Palamatonta luuta** >10 kpl,
Tummanruskeaa, palamatonta luuta kiinni kaivaustason sedimenttipaakussa. Sedimentissä mukana hiiltä. Luusolukko erottuu hyvin, mutta itse luuaines hyvin haurasta ja hajonnutta. Pl. 400-410 (taso 7?).

ALUE 2
RUUTU 505/490

- 55 **Puuesineen(?) katkelmia** 2 kpl, 20,22 g
Löytötietojen perusteella tappi E, mutta mahdolliset työstöjäljet eivät enää havaittavissa. Kuivunut, halkeillut ja muuttanut muotoaan konservoimattomana. Taso 3.
- 56 **Saviastian koristeltuja reunapaloja** 2 kpl, 8,29 g
Palat sopivat yhteen. Suuremmassa palassa kuoppa reunassa, muuten pinta koristelematon, silotettu. Reuna suora, aavistuksen paksunnettu. Savimassa tummanruskeaa, lähes mustaa, sekoitteena karkeaa hiekkaa ja mahd. jotain orgaanista. Reunan paksuus 10 mm, seinämän paksuus 8,5 mm. Pannoissa paikoitellen karstaa. Pl. 354, taso 4.
- 57 **Saviastian koristeltu kylkipala** 1 kpl, 3,67 g
Koristeltu kylkipala. Sisäpinta murtunut. Ulkopinnassa kaksi kaksoisleimapainannetta. Savimassa vaaleanruskeaa, huokoista, sekoitteena ollut ilmeisesti jotain orgaanista. 505,55/490,00, pl. 399, taso 5.
Mitat: 34 x 26 x 8 mm



- 58 **Saviastian kylkipaloja** 8 kpl, 18,39 g
Koristelemattomia kylkipaloja, Pinnat osin murtuneet. Savimassa vaaleanharmaanruskeaa, huokoista, huonosti poltettua ja murenevaa, sekoitteena kivimurskaa ja ilmeisesti jotain orgaanista. 505,55/490,00, pl. 399, taso 5.

ALUE 2

RUUTU 505/491

- 59 **Saviastian koristeltu kylkipala** 1 kpl, 15,92 g
 Palan ulkopinta koristeltu hennolla, vinottaisella kampaleimavyöhykkeellä, reunassa yksi kuoppa havaittavissa. Savimassa vaaleanruskeaa, sisäpinnalla mustaa karstaa, sekoitteena aavistus hiekkaa ja ilmeisesti jotain orgaanista. 505,82/491,90, pl. 396, taso 5.
 Mitat: 53 x 43 x 11 mm



- 60 **Kvartsia** 1 kpl, 28,86 g
 Epäpuhdas kappale. 505,92/491,0, pl. 380 (taso 5).
- 61 **Palamatonta luuta** >10 kpl,
 Tummanruskeaa, palamatonta luuta kiinni kaivaustason sedimenttipaakussa. Sedimentissä mukana hiiltä. Luusolukkoa erottuu siellä täällä, mutta itse luuaineesi hyvin haurasta ja osin täysin hajonnutta jauhoa. Pl. 390-400 (taso 5-6?).

ALUE 2

LÖYDÖT ILMAN KOORDINAATTEJA

- 62 **Liistekatiskan osia** n. 10 kpl,
 Liisteen katkelmia ja pyöreitä puita kiinni turvepaakussa. Kasvinosat erinomaisesti säilyneet. Säilynyttä kalastusrakennetta on todennäköisesti säilynyt turvepaakun sisällä.
- 63 **Liisteen kappaleita** 21 kpl, 42,2 g
 Katkelmallisia liisteitä. Mäntyä. Kuivuneet ja käpristyneet konservoimattomana. Leveys n. 26 mm, paksuus n. 7 mm (kutistunut). Taso 6.

- 64 **Liisteen kappaleita** 11 kpl, 15,8 g
Katkelmallisia liisteitä. Mäntyä. Kuivuneet ja käpristyneet konservoimattomana. Suurimman ja ehjimmän palan leveys n. 28 mm, paksuus n. 11 mm (kutistunut). Taso 7.
- 65 **Seipään katkelmia** 3 kpl, 8,04 g
Löytyneet edellisten liisteiden yhteydestä; osa kalastusrakennetta. Kuivuneet ja käpristyneet konservoimattomana. Yksi paloista osin hiiltynyt. Taso 7.
- 66 **Puuesineen(?) katkelma** 1 kpl, 7,49 g
Löytötietojen mukaan tappi A. Ei enää tunnistettavissa muotoa tai mahd. työstöjälkiä. Kuorellisesta puusta. Kuori osin irronnut. Taso 1.
Mitat: 170 x 13 x 12 mm
- 67 **Puuesineen(?) katkelmia** 2 kpl, 5,56 g
Löytötietojen mukaan tappi B. Ei enää tunnistettavissa muotoa tai mahd. työstöjälkiä. Taso 2.
- 68 **Puuesineen(?) katkelma** 1 kpl, 13,70 g
Löytötietojen mukaan tappi C. Ei enää tunnistettavissa muotoa tai mahd. työstöjälkiä. Taso 1.
Mitat: 110 x 27 x 24 mm
- 69 **Saviastian koristeltuja kylkipaloja** 4 kpl, 54,90 g
Palojen ulkopinnat koristeltu kahdella, hieman kaarevalla kampaleimavyöhykkeellä, reunassa yhdessä paloista kuoppa. Pinnat paikoin murtuneet. Savimassa vaaleanruskeaa, sekoitteena hiekkaa. Seinämän paksuus n. 11 mm.



- 70 **Kivilajiesine** 1 kpl, 35,63 g
Kivilajikaavin. Harmaanpunertavaa porfyryä. Reuna muotoiltu retusoimalla.
Mitat: 46 x 41 x 16 mm



- 71 **Kvartsiesine** 1 kpl, 23,58 g
Kaapiva/leikkaava esine. Kovera ja kupera terä retusoitu, harjava muoto.
Mitat: 49 x 27 x 20 mm



- 72 **Kvartsiesine** 1 kpl, 3,24 g
Leikkaava esine. Lyhyt, kupera reuna retusoitu. Kulunut käytössä. Lähes läpikuultavaa vuorikristallia.
Mitat: 26 x 24 x 7 mm

- 73 **Kvartsi-iskoksia** 1 kpl, 26,35 g
Käyttöjälkiä pitkässä reunassa.
- 74 **Kvartsiittiydin** 1 kpl, 35,24 g
Jäljellä paikoin luontaista, pyöreää pintaa. Käyttöjälkiä kuperalla reunalla.
Mitat: 43 x 37 x 18 mm

IRTOLÖYTÖJÄ OJAN POHJALTA
KAIVAUSSALUEIDEN 1 JA 2 VÄLISTÄ
LIEJUN JA SORAN RAJALTA

- 75 **Työstetty(?) puu** 1 kpl, 10,08 g
Viistosti katkaistu puu; kaivausten aikana vai aiemmin(?), on nykyisellään mahdoton sanoa.
Mitat: 75 x 34 x 30 mm
- 76 **Liisteen kappaleita** 20 kpl, 10,12 g
Katkelmallisia liisteitä, osassa pinnat murtuneet.
- 77 **Saviastian koristeltu reunapala** 1 kpl, 3,64 g
Sisäpinta murtunut. Palan pinnassa kaksi, puolet kolmannesta, kaksoisleimapainanne.
Reunan päällä ollut ilmeisesti kampaleimavyöhyke. Pinta kulunut. Reuna paksunnettu, päältä tasainen. Savimassa tumman harmaanruskeaa, lähes mustaa, sekoitteena hiekkaa.
Mitat: 32 x 17 x 14 mm
- 78 **Saviastian kylkipala** 1 kpl, 3,59 g
Ulkopinta murtunut, sisäpinta tasainen. Savimassa tumman harmaanruskeaa, lähes mustaa, sekoitteena hiekkaa.
- 79 **Kvartsia** 10 kpl, 230,7 g
Lohkottuja epäpuhtaita kappaleita ja muutama iskos.
- 80 **Palanutta luuta** 3 kpl, 0,06 g
- 81 **Hiiltynyttä puuta** 27 kpl, 28,14 g
Hiiltyneitä puunkappaleita, mukana mahdollisesti liisteen pätkiä.



KM 23822

HUMPPILA JÄRVENSUO 1

KM 23822

KOEKUOPPA 2, KUIVA MAA

82	<u>Kvartsi-iskoksia</u>	15 kpl,	116,94 g
----	-------------------------	---------	----------

Mukana muutamia lohkottuja epäpuhtaita kappaleita.

LISÄKSI LÖYTÖKOKONAISUUTEEN SISÄLTYY 11 PUUNÄYTETTÄ JA KAKSI TURVENÄYTETTÄ (KS. ERILLINEN LISTAUS KAIVAUSRAPORTIN LIITTEENÄ)