

# **NUMMI-PUSULA**

## **Ranta-asemakaavojen muutosten arkeologinen inventointi**


Miikka Haimila  
2004

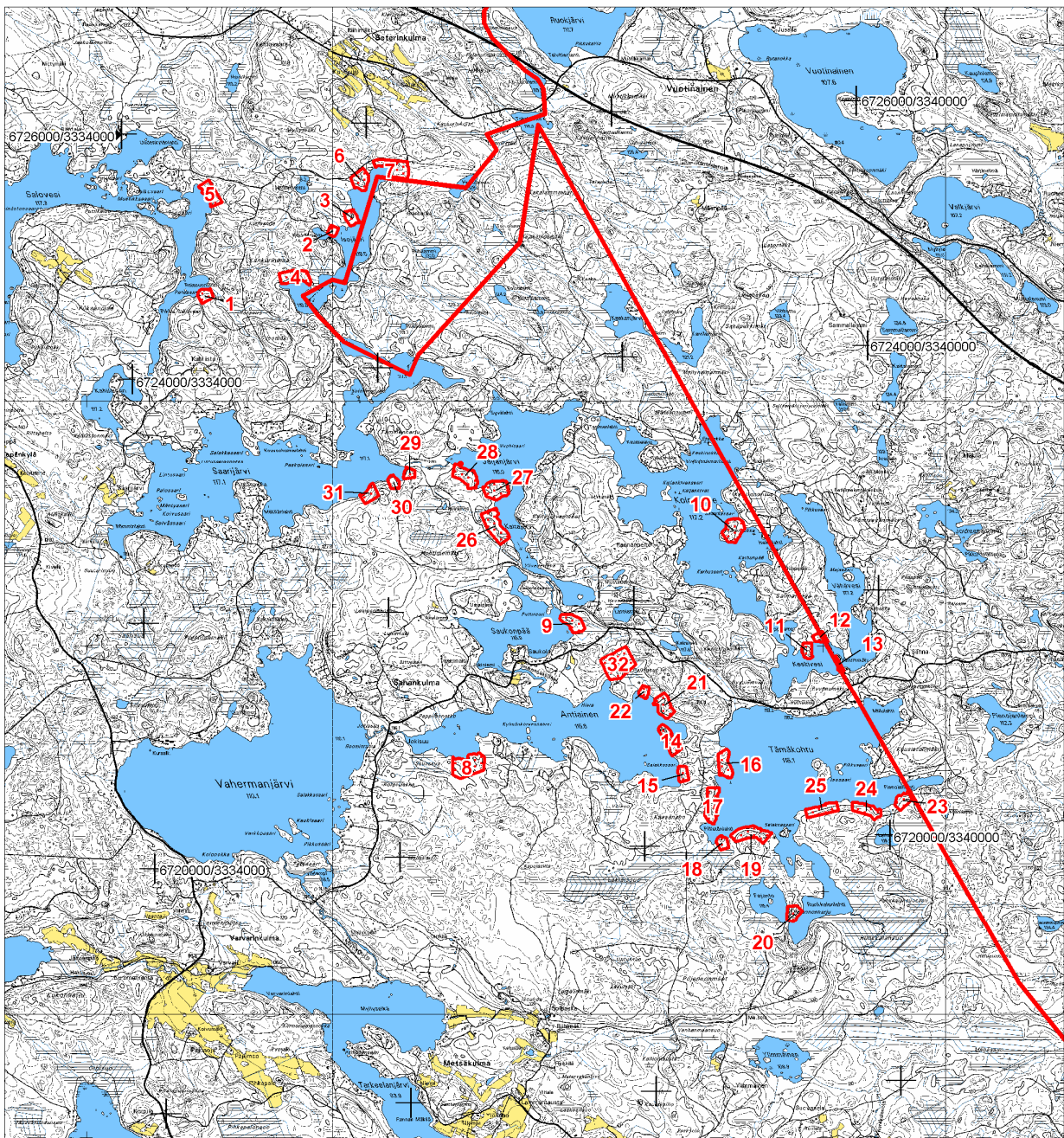


## Sisällys

Yleiskartta.....	3
Johdanto.....	4
Kohdekuvaukset:	
Alue 3.....	5
Alue 9.....	7
Alue 17 .....	9

NUMMI-PUSULA  
 ranta-asetuskaavojen  
 muutosten inventointi  
 YLEISKARTTA  
 1:50000

 tarkastettu alue ja sen numero



## Johdanto

Inventointi tehtiin 9.-11. 6. 2004. Sen kohteena oli tilojen Yrjölä 16:9 ja Löfkulla 5:0 alueilla olevat suunnitellut rakennusalueet. Alueita oli yhteensä 32 ja niihin kaikkiin kuului rantaa ja vaihteleva määrä metsää. Kolmelle alueelle oli jo rakennettu (alueet 7, 13 ja 20), muuten maasto oli luonnontilassa. Alueilta etsittiin silmämääräisesti maan pinnalle näkyviä rakenteita kuten rökkiöitä ja sopivista maastonkohdista koekuopittamalla ja maakairaa käyttäen merkkejä asuinpaikoista.

Maasto vaihteli tasaisesta hiekkamaasta suohon ja kallioon. Tarkemmin tutkittavat paikat valittiin topografian ja maaperäkarttojen informaation avulla. Vaikka paikoitellen tutkittavana oli pyyntikulttuurin asutukselle otollisia maastonkohtia ja lapinraunioille sopivia rantakallioita, mitään merkkejä esihistoriallisista muinaisjäännöksistä ei tutkimusalueella havaittu. Sen sijaan maastosta löytyi jäänteet kahdesta historiallisen ajan tervahaudasta ja yhdestä hiilimiilusta. Nämä liittyvät yleiskartan alueisiin 3,9 ja 17. Kohteiden sijainti tarkistettiin GPS-paikantimella.

Tutkittavan alueen hajanaisuus aiheutti tarpeen jatkuvaan liikkumiseen. Koska vielä lähes kaikki alueille vievät metsätiet oli suljettu lukituilla puomeilla, kului huomattava osa tutkimukseen varatusta ajasta paikasta toiseen liikkumiseen. Inventoitavat alueet olivat kuitenkin niin suppea-alaisia, että ne oli mahdollista tarkastaa kolmen päivän aikana.

Helsingissä 29.9. 2004

Miikka Haimila FM

## 1. Alue 3 (työ- ja valmistuspaikat - tervahaudat - historiallinen)

**Muinaisjäännös-  
rekisterinnumero:**

**Kunta:** Nummi-Pusula **Kylä:**  
**Muinaisjäännöstyyppi:** Työ- ja valmistuspaikat **Tyypin tarkenne:** tervahaudat  
**Ajoitus:** historiallinen

**Rauhoitusluokka:** **Lukumäärä:** 1

**Luokitusehdotus:**

**Sijainti:** PK 204202 Vuotinainen  
X:6721495, Y:2500194, Z:119,5  
P:6725235, I:3335884

**Aiemmat löydöt:**

**Inventointilöydöt:**

**Tutkimukset:** Inventointi Miikka Haimila 2004

**Kiinteistötiedot:** Kiinteistö: 54042600050000

**Tarkastus:** 9.10. 2004 Miikka Haimila

**Kartat:** Suurennos peruskartasta 1:5000

**Kuvat:** **Negatiivit:** **Diat:**

**Sijainti ja maasto:** Paikka on Isojärven länsirannalla olevan niemen kärjessä hiekkaisen rantatöyrään reunassa.

**Kohteen kuvaus:** Paikalla on vahvasti sammaloitunut tervahaudan kuoppa. Sen halkaisija on noin 4 metriä ja syvyys noin metrin. Reunassa on rantarinteessä aukko. Koepistossa kuopan keskeltä löytyi runsaasti hiiltä.

**Laajuus:** Noin 16 m<sup>2</sup>.

**Ehdotus suoja-alueeksi:**

**Suojelutoimenpiteet:**

**Havaintomahdollisuudet:**

**Lähistön kohteita:**

**Tiedossa olevat  
maankäyttösuunnitelmat:**

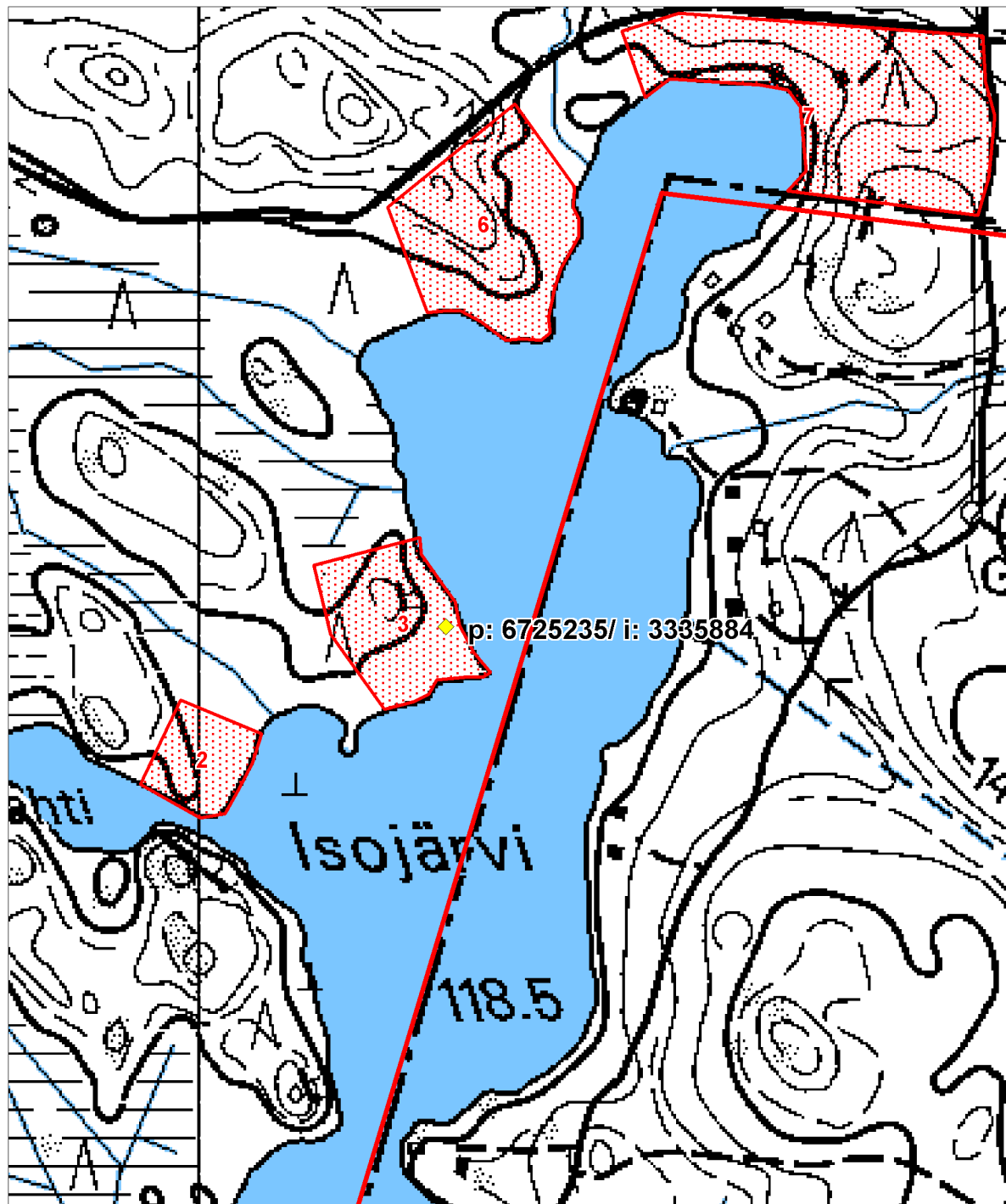
**Suosittelvat  
jatkotoimenpiteet:**

**Koekuopat:**

**Pintapoiminta:**

Nummi-Pusula  
 ranta-asemakaavojen  
 muutosten inventointi  
 KOHDEKARTTA  
 1:5000

◆ tervahauta



## 2. Alue 9 (työ- ja valmistuspaikat - tervahaudat - historiallinen)

**Muinaisjäännös-  
rekisterinnumero:**

**Kunta:** Nummi-Pusula **Kylä:**  
**Muinaisjäännöstyyppi:** Työ- ja valmistuspaikat **Tyyppin tarkenne:** tervahaudat  
**Ajoitus:** historiallinen

**Rauhoitusluokka:** **Lukumäärä:** 1

**Luokitusehdotus:**

**Sijainti:** PK 204201 Karisjärvi  
X:6718192, Y:2501938, Z:117,5  
P:6721855, I:3337476

**Aiemmat löydöt:**

**Inventointilöydöt:**

**Tutkimukset:** Inventointi Miikka Haimila 2004

**Kiinteistötiedot:** Kiinteistö: 54040100160099

**Tarkastus:** 9.6. 2004 Miikka Haimila

**Kartat:** Suurennos peruskartasta 1:5000

**Kuvat:** **Negatiivit:** **Diat:**

**Sijainti ja maasto:** Paikka on Saukonpää-järven itärannalla olevan hiekkaisen kumpareen rannanpuoleisessa rinteessä.

**Kohteen kuvaus:** Paikalla on maaton tervahauta, jonka kylkeen on tehty aukko rannalle päin alarinteeseen. Haudan halkaisija on noin 4 metriä ja syvyys noin 0,8 metriä. Kaivannon päällä kasvaa isoja puita. Kuopan pohjalle tehdystä koepistosta löytyi runsaasti hiiltä.

**Laajuus:** Noin 16 m<sup>2</sup>.

**Ehdotus suoja-alueeksi:**

**Suojelutoimenpiteet:**

**Havaintomahdollisuudet:**

**Lähistön kohteita:**

**Tiedossa olevat  
maankäyttösuunnitelmat:**

**Suosittelvat  
jatkotoimenpiteet:**

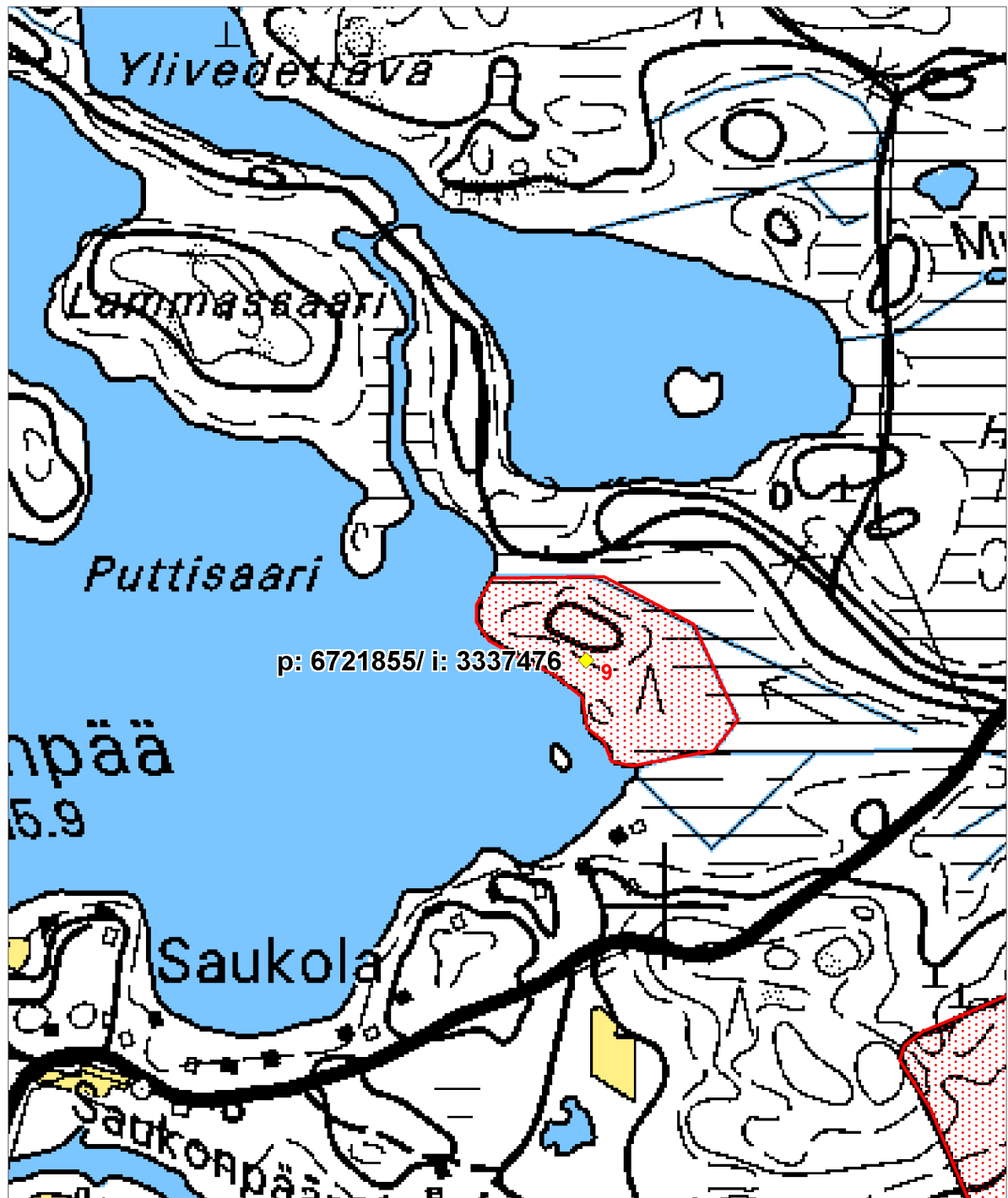
**Koekuopat:**

**Pintapoiminta:**

Nummi-Pusula  
ranta-asemakaavojen  
muutosten inventointi

KOHDEKARTTA  
1:5000

◆ tervahauta





### 3. Alue 17 (työ- ja valmistuspaikat - hiilimiilut - historiallinen)

**Muinaisjäännös-  
rekisterinnumero:**

**Kunta:** Nummi-Pusula **Kylä:**  
**Muinaisjäännöstyyppi:** Työ- ja valmistuspaikat **Tyypin tarkenne:** hiilimiilut  
**Ajoitus:** historiallinen  
**Rauhoitusluokka:** **Lukumäärä:** 1

**Luokitusehdotus:**

**Sijainti:** PK 204201 Karisjärvi  
X:6716690, Y:2503024, Z:120  
P:6720305, I:3338493

**Aiemmat löydöt:**

**Inventointilöydöt:**

**Tutkimukset:** Inventointi Miikka Haimila 2004

**Kiinteistötiedot:** Kiinteistö: 54040100160099

**Tarkastus:** 10.6. 2004 Miikka Haimila

**Kartat:** Suurennos peruskartasta 1:5000

**Kuvat:** **Negatiivit:** **Diat:**

**Sijainti ja maasto:** Paikka on Tämäkohtu-järven länsirannalla hiekkapohjaisessa metsässä. Kohta on hieman inventointialue 17 länsipuolella.

**Kohteen kuvaus:** Paikalla on tasaisella maalla noin metrin mittaisia kaivantoja, jotka muodostavat noin 10 metriä halkaisijaltaan olevan ympyrän. Niiden keskeltä löytyi koepistoissa hyvin runsaasti puuhiiltä. Paikalla on todennäköisesti hiilimiilun pohja.

**Laajuus:** Noin 100 m<sup>2</sup>.

**Ehdotus suoja-alueeksi:**

**Suojelutoimenpiteet:**

**Havaintomahdollisuudet:**

**Lähistön kohteita:**

**Tiedossa olevat  
maankäyttösuunnitelmat:**

**Suosittelavat  
jatkotoimenpiteet:**

**Koekuopat:**

**Pintapoiminta:**

Nummi-Pusula  
ranta-asemakaavojen  
muutosten inventointi

KOHDEKARTTA  
1:5000

◆ hiilimiilu

