

ENO MUJENIEMI 1

Kivikautisen asuinpaikan koekaivaus
Petro Pesonen 2006



Seulontaa Mujeniemen asuinpaikalla



MUSEOVIRASTO

Tiivistelmä

Eno Mujeniemi

PK 4331 01 UKKOLA, p= 6986880, i= 3656860, z= 96-97 m mpy

Kivikautisen asuinpaikan koekaivaus

Museovirasto / arkeologian osasto

Kaivauksenjohtaja: FL Petro Pesonen

Enon Laukkalansaaren eteläosaan on suunnitteilla runsaasti rantarakentamista, jota varten alueelle on aluksi tarkoitettu rakentaa tiestöä, sähkölinjoja, vesi- ja viemäriinjoja sekä pumppaamoja. Maa-pohjan omistaa pääasiassa UPM-Kymmene/Bonvesta Oy, joka vastaa rakennushankkeesta. Suunnitelmaportin perusteella näytti olevan mahdollista, että rakennushankkeet saattavat uhata kiinteitä muinaisjäännöksiä. Muinaismuistolain 15 §:n mukaan tutkimuskustannuksista vastasi rakennushankkeen toteuttaja, joten UPM-Kymmene maksoi Museovirastolle viikon mittaisen maastotutkimuksen. Tänä aikana tehtiin koekaivaus kolmella kivikautisella asuinpaikalla ja inventoitiin linjauksia. Tutkitut kohteet olivat Saunalahti, Peltoniemi ja Mujeniemi.

Koekuoppia kaivettiin Mujeniemen kivikautiselle asuinpaikalle yhteensä 45 kpl, joten likimääräiseksi kaivauspinta-alaksi tuli 4 m². Koekuopitetun alueen laajuus on noin 110 x 30 m. Vain yhdestä koekuopasta löytyi kvartsi-iskos. Muut kuopat olivat löydöttömiä.

Koekuopituksen ja aiempien tietojen perusteella kohteen muinaisjäännösstatusta on syytä pitää epävarmana ja Mujeniemi 1:tä voisi pitää mahdollisena muinaisjäännöksenä. Mahdollisen asuinpaikan itäosassa on tervahauta, halkaisijaltaan noin kymmenen metriä. Tervahauta on muinaisjäännösrekisterissä erillisenä kohteena nimellä Mujeniemi 2. Tervahauta on luvattu säästää rakennustöissä. Mahdollinen kivikautinen asuinpaikka ei estä rakennussuunnitelmien toteuttamista.

Löydöt: KM 36481

Ajoitus: kivikausi

Tutkitun alueen laajuus: 3300 m² koekuopin

Kenttätyöaika: 7.9.2006

Tutkimuskustannukset: UPM-Kymmene / Bonvesta Oy

Tutkimusraportti: Petro Pesonen 18.1.2007 Museoviraston arkeologian osaston arkisto

Sisällysluettelo

1. Arkistotiedot.....	1
2. Koekaivaukset Enon Laukkalansaassa	2
3. Mujeniemi 1	3
4. Kaivauksen toteutus ja kaivaustekniikka	4
5. Kaivaushavainnot	5
6. Yhteenveto.....	5
Negatiivi- ja kuvaluettelo	6
Dialuettelo	6
GT -karttaote	7
Peruskarttaote	8
Yleiskartta	9
Valokuvataulut	10

1. Arkistotiedot

ENO MUJENIEMI 1

Kivikautisen asuinpaikan koekaivaus
Petro Pesonen

<i>Kunta:</i>	Eno
<i>Kylä:</i>	Eno
<i>Tila ja maanomistaja:</i>	45-402-133-2 Ahveninen, om. Bonvesta Oy, c/o UPM-Kymmene, maankäyttö, PL 32, 37601 Valkeakoski
<i>Peruskartta:</i>	4331 01 UKKOLA
<i>Yhtenäiskoordinaatit:</i>	p= 6986880, i= 3656860, z= 96-97 m mpy
<i>Aiemmat tutkimukset:</i>	Petro Pesonen, inventointi 2003
<i>Kertomukseen liittyvät löydöt:</i>	KM 36481 (kvartsi-iskos)
<i>Aiemmat löydöt:</i>	KM 34151 (kvartsi-iskoksia 2 kpl)
<i>Mustavalkonegatiivit:</i>	142160-142161
<i>Diapositiivit:</i>	59185-59186

2. Koekaivaukset Enon Laukkalansaareissa

Enon Laukkalansaaren eteläosaan on suunnitteilla runsaasti rantarakentamista, jota varten alueelle on aluksi tarkoitettu rakentaa tiestöä, sähkölinjoja, vesi- ja viemäriinjoja sekä pumppaamoja. Alueella on 22.5.2006 vahvistettu Laukkalansaaren eteläosan asemakaava. Maapohjan omistaa pääasiassa UPM-Kymmene/Bonvesta Oy, joka vastaa rakennushankkeesta. Alueelta tunnettiin ennen koekaivauksia neljä muinaisjäännöstä, joista kaksi kivikautista asuinpaikkaa, Saunalahti (mj-rekisterissä numerolla 1000000776) ja Mujeniemi 1 (100000768), kivikautinen löytöpaikka, Mujelahti (1000000850) sekä historiallisen ajan tervahauta, Mujeniemi 2 (1000000882). Kohteet löytyivät vuonna 2003 Enon kunnan arkeologisessa perusinventoinnissa, jonka teki allekirjoittanut.

Suunnitelmaportaan perusteella näytti olevan mahdollista, että rakennushankkeet saattavat uhata kiinteitä muinaisjäännöksiä. Museovirasto katsoi, että alueella tulisi tehdä arkeologisia tutkimuksia muinaisjäännösten rajojen selvittämiseksi ennen kuin rakennustyöt voidaan aloittaa. Muinaismuistolain 15 §:n mukaan tutkimuskustannuksista vastasi rakennushankkeen toteuttaja, joten UPM-Kymmene maksoi Museovirastolle viikon mittaisen maastotutkimuksen, kustannuksiltaan 4440 €.

Tutkimussuunnitelman mukaan tarkoituksena oli selvittää koekaivauksin tunnettujen muinaisjäännösten tarkka sijainti ja laajuus. Tämän perusteella kunnallistekniikka voidaan kohdistaa alueille, joilla ei ole kiinteää muinaisjäännöstä. Koekaivausten perusteella myös arvioidaan mahdollisten jatkotutkimusten tarve. Koekaivausten lisäksi kaavailtujen mökkintonttien kohtia pyrittiin inventoimaan sekä pintahavainnoin että koekuoppitamalla.

Tutkimuksiin varattiin aikaa viikko ja ne tehtiin 4.-8.9.2006. Ensimmäisenä koekaivauskohteena oli Saunalahden asuinpaikka, jossa kaivettiin 4.-6.9. Mujelahden kvartsilöytöpaikka tarkastettiin myös 6.9 – täällä ei tehty siis varsinaista järjestelmällistä koekaivauksia. Seuraavana päivänä siirryttiin Mujeniemen kivikautiselle asuinpaikalle ja viimeisenä työpäivänä tehtiin vielä koekaivaus Peltoniemen kivikautisella asuinpaikalla, joka vasta löytyi näiden tutkimusten yhteydessä. Lopuksi inventoitiin tulevien mökkintonttien paikkoja muualla alueella.

Koekaivausten henkilökunta koostui kahdesta arkeologista, kaivauksenjohtajana toimi Petro Pesonen ja tutkimusavustajana fil.yo Miikka Tallavaara. Vapaaehtoisena, korvaamattomana apuna mukana oli 6.-8.9 HuK Meri Varonen. Sää oli kaivausten aikana enimmäkseen sateinen, tosin varsinaisia rankkasateita ei tutkimusten aikaan sattunut. Huonon sään aiheuttamaa hankaluutta lievensi UPM-Kymmenen tarjoamat majoitustilat vanhan pahvitehtaan pääjohtajan asunnossa, Wanhassa Kartanossa.

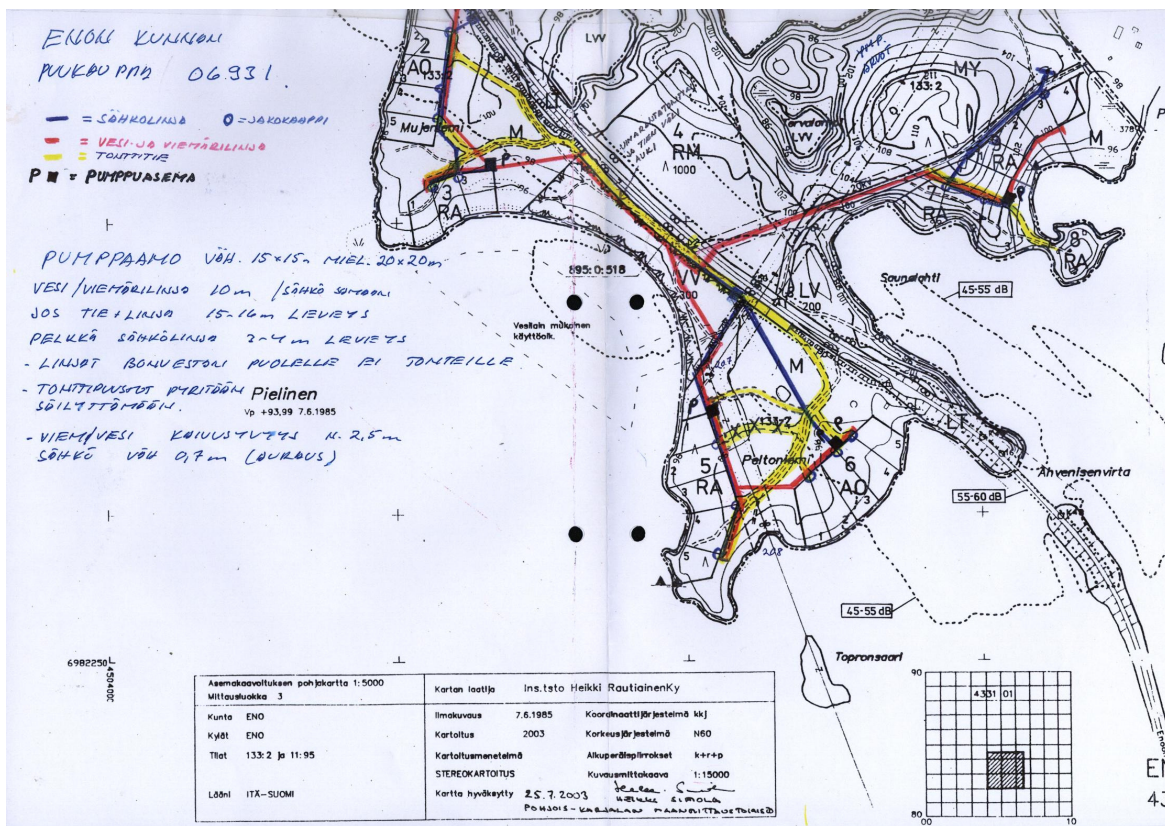
Kaivausten jälkityöt on tehty talvella 2006/2007. Miikka Tallavaara on puhdistanut löydöt ja Petro Pesonen on luetteloinut löydöt ja kirjoittanut kaivauskertomukset, joita koekaivauksista on tehty kolme kappaletta, kustakin tutkitusta kohteesta erikseen. Lisäksi Mujelahden kvartsilöytöpaikasta on kirjoitettu tarkastuskertomus.

Helsingissä 18.1.2007

Petro Pesonen, FL

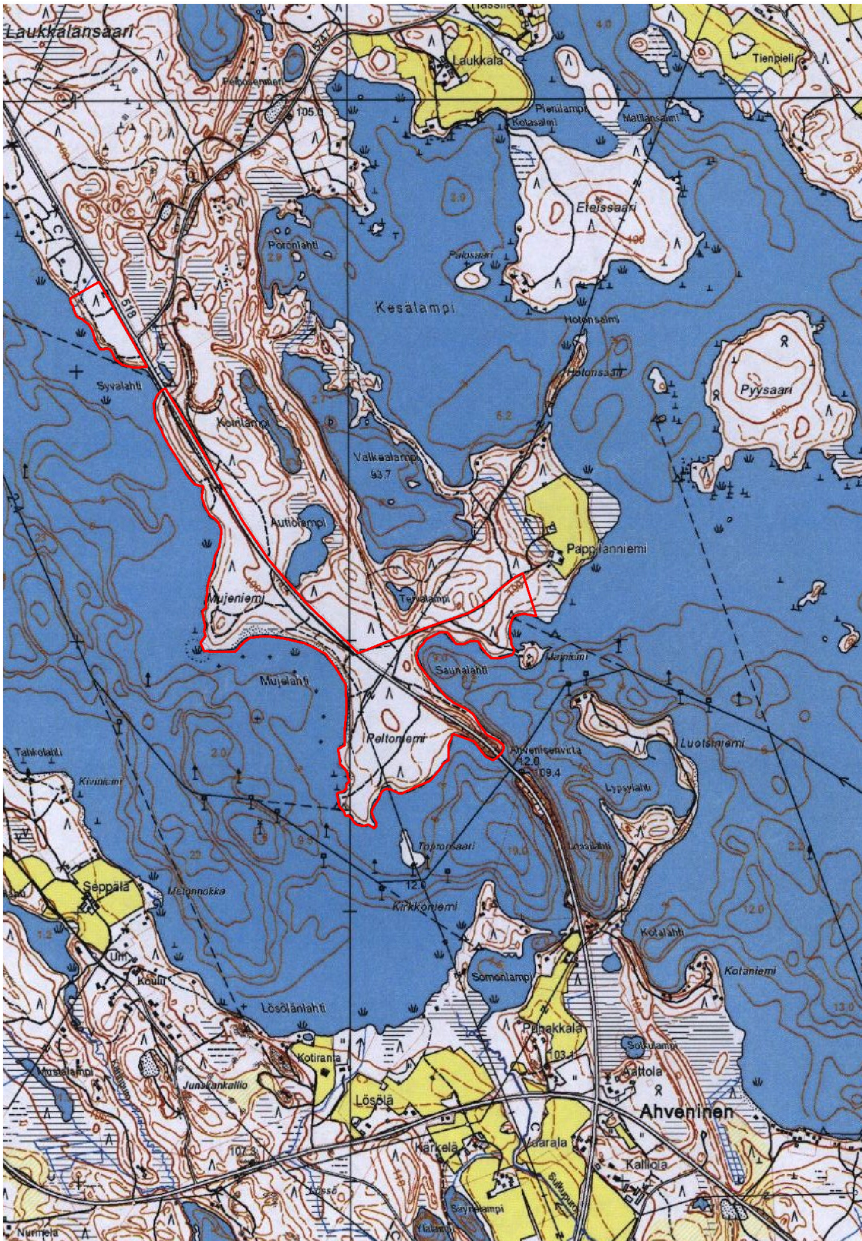
3. Mujeniemi

Mujeniemen kiviakutinen asuinpaikka löytyi Enon kunnan arkeologisessa inventoinnissa v. 2003. Asuinpaikka sijaitsee varsinaisen Pielisen järven ja Rukaveden välillä olevan Laukkalansaaren länsirannalla, Mujeniemen etelärannalla, Ahvenisenvirrasta 1,1 km luoteeseen. Asuinpaikan maasto on ehjää mäntykangasta ja maaperä on hiekkaa. Alue on suosittua, vapaata leirintäaluetta, ja kankaalla risteilee runsaasti ajouria, jotka eivät ole juurikaan muokanneet maakerroksia. Rannoilla on monenlaisia leirintään liittyviä tilapäisrakennelmia. Asuinpaikka ei sijaitse nykyisellä rantatörmällä, vaan Pielisen pintaa 2-3 m ylempänä olevalla muinaisrantaatörmällä. Vuoden 2003 inventoinnissa paikalta löytyi kaksi kvartsi-iskosta metsäautotien pinnalta.



Suunnitelma-alueen eteläosa. Pienennöskopio originaalista, joka on lausuntopyynnön ”Enon Laukkalansaaren eteläosan arkeologiset tutkimukset” (dnro 247/304/2006) liitteenä.

Asemakaavassa alueelle on suunniteltu uusi tonttatie, vesi- ja viemäriinjoja sekä sähkölinja. Tonttatie on suunniteltu pääosin vanhaa metsäautotietä noudattavana, paitsi aivan länsipäässä, jossa se jatkuu suoraan tonttien 3:1 ja 3:2 kulmaukseen. Vesi- ja viemäriinjoja on suunniteltu kulkeväksi pitkien tonttien pohjoisrajaa ja tontin 3:3 koillisnurkkaukseen tulevalta pumppaamolta haarautuu vesi- ja viemäriinjoja myös pohjoiseen. Sähkölinja on suunniteltu tuleväksi tonttien 3:2 ja 3:3 kulmaukseen, johon se tulee pohjoisesta.



Tutkimusalue rajattu punaisella. Ei mittakaavassa.

4. Kaivauksen toteutus ja kaivaustekniikka

Koekaivausten tarkoituksena oli selvittää Mujeniemen asuinpaikan laajuutta erityisesti suunniteltujen linjausten kohdalla sekä aiemman löytökohdan paikalla. Koekuoppaverkosto laadittiin tien molemmiin puoliin kymmenen metrin välein muinaisrantatörmän päälle. Tarpeen mukaan kuoppa kaivettiin tiheämminkin välein.

Koekuopitusmenetelmänä käytettiin varsin nopeaa menetelmää, jossa kuopat kaivettiin lapiolla n. 30-50 cm:n syvyyteen ja kaivettu maa seulottiin käsiseulalla alusmuovin päällä. Seulan silmäkoko oli 4 mm. Löydöt otettiin talteen ja seulottu maa kaadettiin takaisin kuoppaan ja turve”hattu” asetettiin takaisin kuopan päälle. Pääsääntöisesti koekuoppien halkaisija oli n. 30 cm. Maan värjäymiä tms. havaintoja ei dokumentoitu, koska tehtävä oli muutenkin hyvin kiireinen. Ottaen kuitenkin huomi-

oon kuoppien varsin pienen koon normaaliin koekuoppaan verrattuna, voidaan sanoa, että yksikin löytö koekuopasta on jo selvä merkki muinaisjäännöksestä.

Kaivauskoordinaatisto laadittiin maaston ja tien mukaan siten, että x-koordinaatti kasvaa luoteeseen (suunta 361 gon) ja y-koordinaatti koilliseen (61 gon). Suuntien määrittelyyn käytettiin bussolia. Korkeuksia ei kaivauksella vaaittu, joten paikalta laaditussa yleiskartassa olevat korkeuskäyrät ovat peräisin kaavakartasta. Yleiskartta on tehty rullamitan, bussolin, prisman ja linjakeppien avulla.

Koekuoppia kaivettiin Mujeniemen kivikautiselle asuinpaikalle yhteensä 45 kpl, joten likimääräiseksi kaivauspinta-alaksi tuli 4 m². Löydöt otettiin talteen kuoppittain, kaivauskerroksia ei käytetty. Kuoppien kaivamisen ja dokumentoinnin jälkeen ne täytettiin ja maisemoitiin. Koekuopitetun alueen laajuus on noin 110 x 30 m.

5. Kaivaushavainnot

Kaivetusta 45 koekuopasta vain koekuopasta 290/570 löytyi yksi kvartsi-iskos. Muut kuopat olivat löydöttömiä. Koekuopituksen ja aiempien tietojen perusteella kohteen muinaisjäännösstatusta on syytä pitää epävarmana ja Mujeniemi 1:tä voisi pitää mahdollisena muinaisjäännöksenä. Mahdollisen asuinpaikan itäosassa on tervahauta, halkaisijaltaan noin kymmenen metriä. Tervahauta on muinaisjäännösrekisterissä erillisenä kohteena nimellä Mujeniemi 2. Tervahauta on tarkastettu maastossa yhdessä UPM-Kymmenen edustajien kanssa ja se on luvattu säästää rakennustöissä. Mahdollinen kivikautinen asuinpaikka ei estä rakennussuunnitelmien toteuttamista.

6. Yhteenveto

Enon Laukkalansaaren eteläosaan on suunnitteilla runsaasti rantarakentamista, jota varten alueelle on aluksi tarkoitus rakentaa tiestöä, sähkölinjoja, vesi- ja viemäriinjoja sekä pumppaamoja. Maapohjan omistaa pääasiassa UPM-Kymmene/Bonvesta Oy, joka vastaa rakennushankkeesta. Suunnitelmakartan perusteella näytti olevan mahdollista, että rakennushankkeet saattavat uhata kiinteitä muinaisjäännöksiä. Muinaismuistolain 15 §:n mukaan tutkimuskustannuksista vastasi rakennushankkeen toteuttaja, joten UPM-Kymmene maksoi Museovirastolle viikon mittaisen maastotutkimuksen. Tänä aikana tehtiin koekaivaus kolmella kivikautisella asuinpaikalla ja inventoitiin linjauksia. Tutkitut kohteet olivat Saunalahti, Peltoniemi ja Mujeniemi.

Koekuoppia kaivettiin Mujeniemen kivikautiselle asuinpaikalle yhteensä 45 kpl, joten likimääräiseksi kaivauspinta-alaksi tuli 4 m². Koekuopitetun alueen laajuus on noin 110 x 30 m. Vain yhdestä koekuopasta löytyi kvartsi-iskos. Muut kuopat olivat löydöttömiä.

Koekuopituksen ja aiempien tietojen perusteella kohteen muinaisjäännösstatusta on syytä pitää epävarmana ja Mujeniemi 1:tä voisi pitää mahdollisena muinaisjäännöksenä. Mahdollisen asuinpaikan itäosassa on tervahauta, halkaisijaltaan noin kymmenen metriä. Tervahauta on muinaisjäännösrekisterissä erillisenä kohteena nimellä Mujeniemi 2. Tervahauta on luvattu säästää rakennustöissä. Mahdollinen kivikautinen asuinpaikka ei estä rakennussuunnitelmien toteuttamista.

Negatiivi- ja kuvaluettelo

Kuvaaja: Petro Pesonen 2006

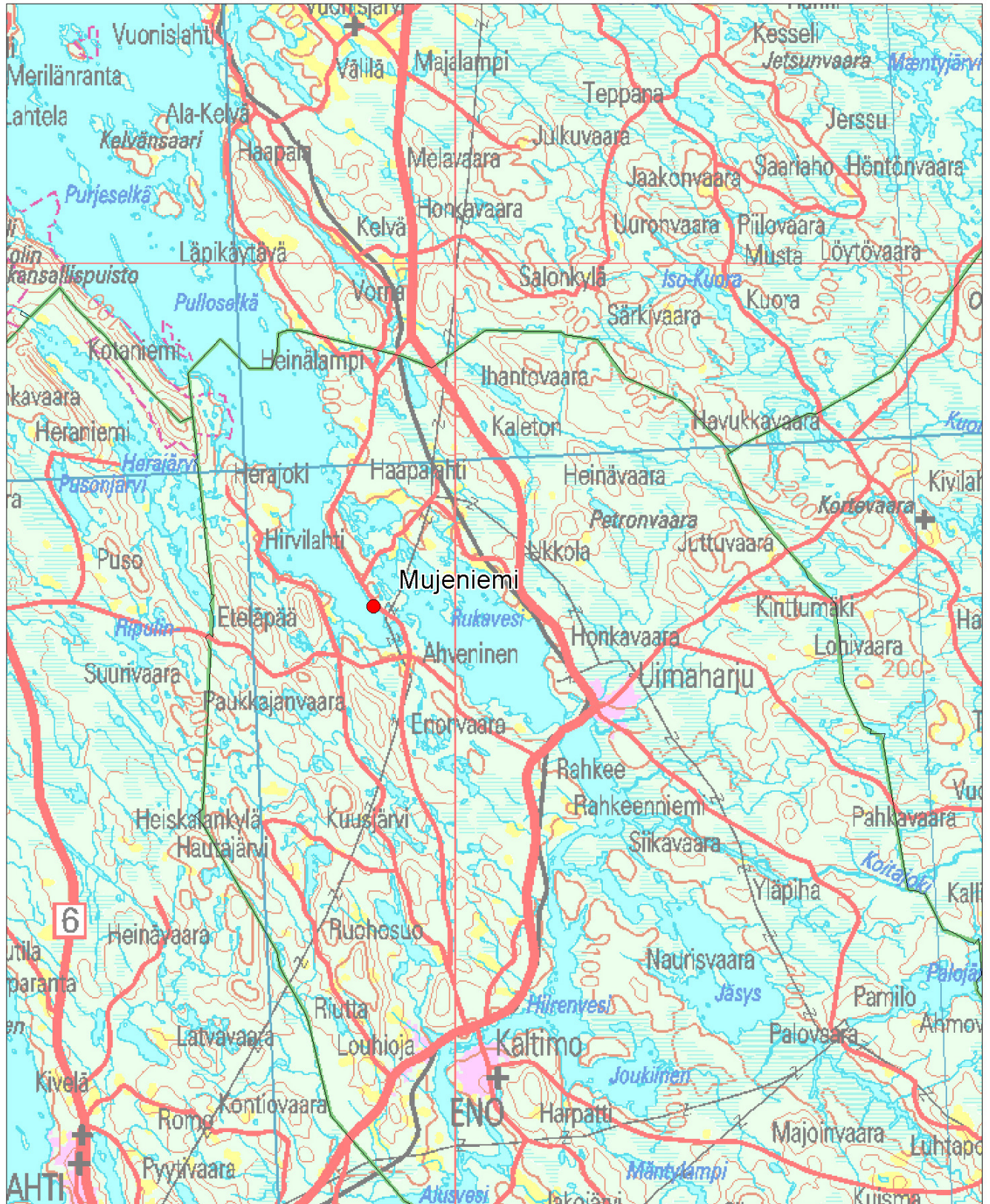
Neg.nro	Kuva	Aihe, suunta	Pvm
142160	1	Mäntykangasta. NE-SW.	7.9
142161	2	Seulontaa.	7.9

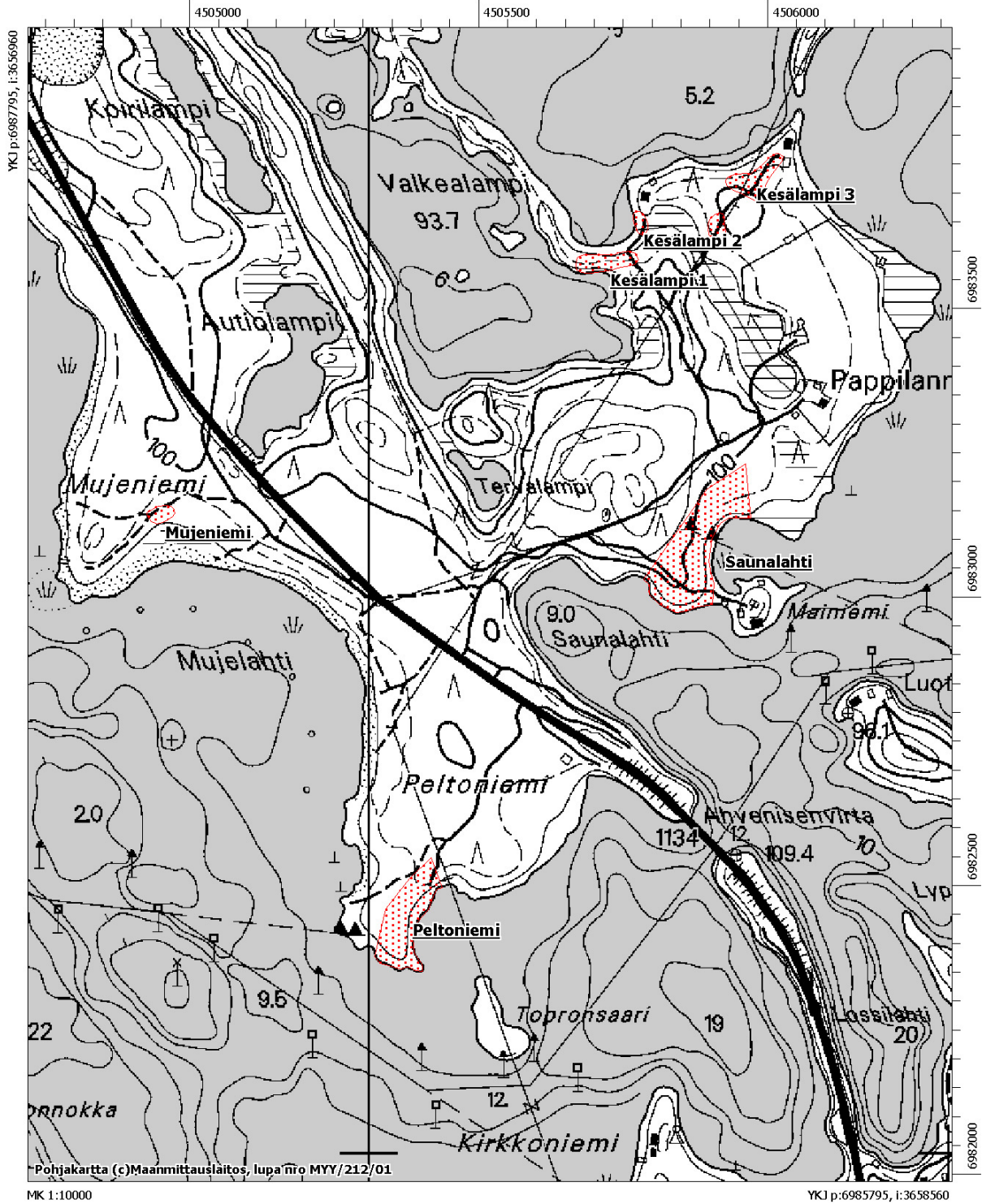
Dialuettelo

Kuvaaja: Petro Pesonen 2006

Nro	Aihe, suunta	Pvm
59185	Mäntykangasta. NE-SW.	7.9
59186	Seulontaa.	7.9

Eno Mujeniemi – kivistä asuinpaikan sijainti. Mittakaava 1:200000.



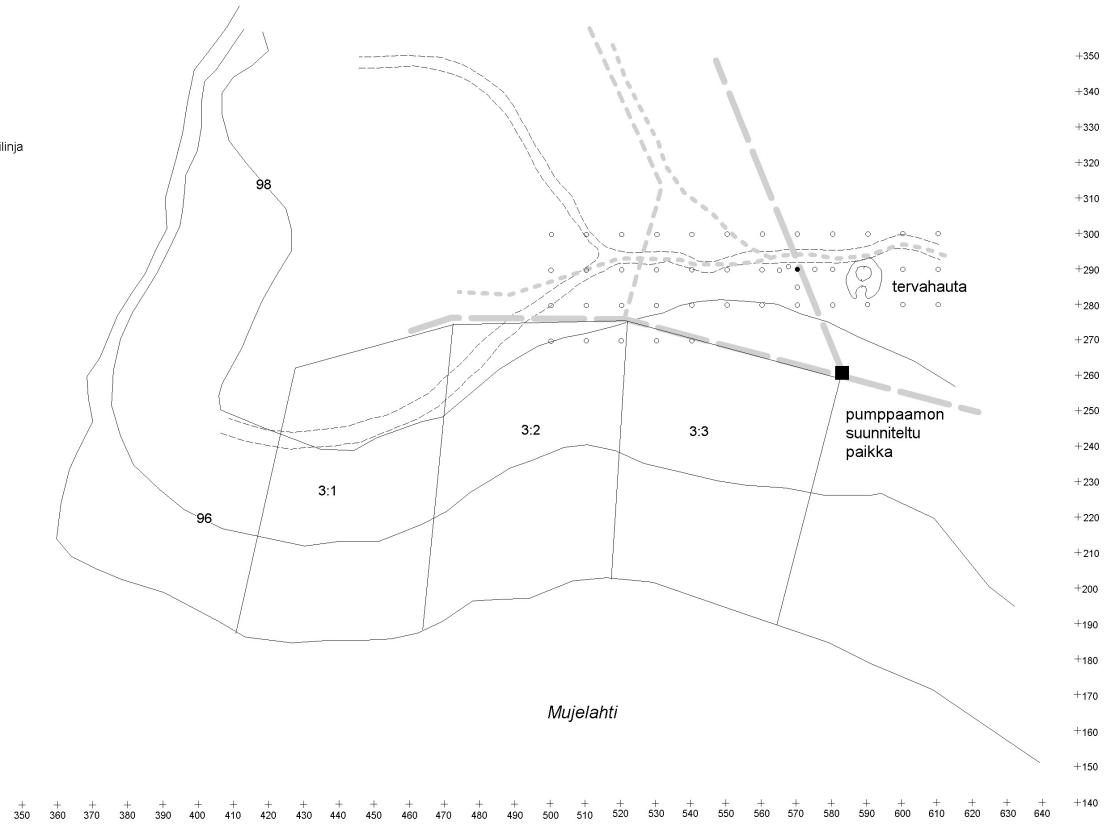


Eno Mujeniemi 1. Yleiskartta, pienennöskopio originaalista. Mittakaava 1:2000.

ENO MUJENIEMI 1
Petro Pesonen 2006

Yleiskartta 1:1000
Piirt. P. Pesonen

- löydöllinen koekuoppa
- löydöton koekuoppa
- - - suunniteltu tie
- suunniteltu vesi- ja viemäriinjä
- - - suunniteltu sähköinjä



ENO MUJENIEMI

Petro Pesonen 2006



Kuva 1. Eno Mujeniemi. Mäntykangasta. NE-SW. (f. 142160).



Kuva 2. Eno Mujeniemi. Seulontaa. (f. 142161).