

VILPPULA Sirola

Kivikautisen asuinpaikan koekaivaus suunnitellun vesijohtolinjan kohdalla



MUSEOVIRASTO
Arkeologian osasto, koekaivausryhmä II
Simo Vanhatalo 2006

KAIVAUSKERTOMUS

Kohteen nimi: Vilppula Sirola
 Muinaisjäännöslaji: kivikautinen asuinpaikka
 Muinaisjäännösrekisterinumero: 933 01 0003
 Inventointinumero: 5 (Matti Huurre 1970), 4.1.3. (Vadim Adel 1999)

Lääni: Länsi-Suomen lääni
 Kunta, kunnanumero: Vilppula, 933 (vuoteen 1973 asti Pohjaslahden kunta)
 Kylä, kylänumero: Pohjaslahti, 416
 Tontti, rek.no: Pirkkola, 25:50
 Kiinteistötunnus: 933-416-0025-0050
 Maanomistajat: Pauliina Salonen Nanette Karttunen
 Katuosoite: Huopalahdentie 9 A 15 Neitojenranta 2 A
 Postinumero, -toimipaikka: 00330 Helsinki 00810 Helsinki

Tontti, rek.no: Pikkuhiekka, 25:48 Isohiekka, 25:47
 Kiinteistötunnus: 933-416-0025-0048 933-416-0025-0047
 Maanomistaja: Kerttu Kämpe Kurt Erik Kämpe
 Katuosoite: Tyyneläntie 4 B Tyynelävägen 4 B
 Postinumero, -toimipaikka: 01610 Vantaa 01610 Vanda

Gt-kartta: 5
 Peruskartta: 223201 Pohjaslahti
 Yhtenäiskoordinaatit: P: 6895186 (Mjrek. P: 6895177 / I: 3348976, Z: 105-110)
 I: 3348955
 Z: 105-110

Peruskoordinaatit: X: 6891815 (Mjrek. X: 6891800, Y: 2505460, Z: 105-110)
 Y: 2505441
 Z: 105-110

Paikannusmenetelmä: DGPS-satelliittipaikannin Leica GS50 (tarkkuus $\pm 0.5\text{ m}$)

Rahoittaja: Museovirasto, koekaivausryhmä II
 Tutkimusaika: 8.6.2006
 Tutkimustapa: koekaivaus, koekuopat
 Tutkimusala / kaivausala: 1000 m² / 5 m²
 Kaivauksenjohtaja: Simo Vanhatalo, HuK
 Piirtäjä: Riikka Mustonen, HuK
 Tutkimusavustaja: Jan-Erik Nyman, ark.yo
 Kaivajat: 2, koekaivausryhmän palkkaamia

Kaivauslöydöt: –, (ks. teksti)
 Valokuvat, diat: –, –
 Gt-karttaote: GT 4, pain. 2001, s. 4
 Peruskarttaote: PK 223201 Pohjaslahti, pain. 1999, s. 5
 Kartat: Yleiskartta 1:2000 (karttapoljuna on käytetty peruskarttaa 1:20000) , A4, s. 6

Aikaisemmat kaivaukset: -
 inventoinnit: 1970 Matti Huurre (Ruovesi ja Pohjaslahti inventointi, kohde Pohjaslahti 5)
 1999 Vadim Adel/Tampereen museot (Vilppula inventointi, kohde 4.1.3.)
 tarkastukset: 1991 Tuula Heikkurinen-Montell
 muut tiedot: Verifikaatti (KM 10535, V. Voionmaa)

Aikaisemmat löydöt: KM 10535 1 Kivitaltta. Diar. 01.02.1937. Löytäjä pienviljelijä Sirola 1930-luvun alussa (prof. V. Voionmaan kautta, ks. verifikaatti ja sen kartta).
 KM 18326. Hiottu liuskeen pala, 2 kvartsi-iskosta. Diar. 12.02.1971. Matti Huurre 1970 inventointi.

TUTKIMUSPERUSTE

Kohde tutkittiin, koska kivikautisen asuinpaikan läheisyyteen oli suunniteltu vesijohtolinja. Linja kulkee Sirolan talon länsipuolelta mäenrinteen reunaa pitkin Pikkuhiekkaja- ja Isohiekkatonttien luoteisreunaa pitkin lounaaseen. Vesijohdon linja tullaan kaivamaan hiekkamaahan entisen pellon ja nykyisen lehtimetsän kohdalle. Ylempänä rinteessä maaperä muuttuu kallioisemmaksi, jonka takia linjaa ei voi sinne rakentaa. Vesijohtolinja noudattaa osittain nykyistä sähkölinjan reittiä.

KOHTEEN SIJAINTI JA KUVAUS

Tutkittava alue sijaitsee noin 3,1 km Pohjaslahden koulusta lounaaseen, Tarjannejärven Pohjaslahden länsirannan jyrkähköllä metsärinteellä. Paikalta on aikaisemmin löytynyt muutamia kivikautisia esineitä. Kivikautinen tasatalta (KM 10535, pituus 44 mm, leveys 27 ja paksuus 9.5 mm), isompi kivitalta (annettu Pohjaslahden koulun opettaja Mäelle noin vuonna 1938) ovat löytyneet "Vinkusenniemen nokkaseudulta" eli Liettyänniemeltä, Sirolan talon (tontti Siro 933-416-25-49) lounaispuolen pellolta (ks. verifikaatti). Kiviesineet ovat löytyneet alueen koillisosassa sijainneen riihirakennuksen läheltä. Paikalla on edelleen rakennuksen jäännöksiä. Nykyisin metsä on tiheää ja vanha peltoalue kasvaa lehtimetsää. Metsittyneen pellon luoteisosaa reunustaa kiviaita, jonka pienviljelijä Siro on rakentanut pellonraivauskivistä 1930-luvulla (verifikaatti s. 2). Kiviaidan pituus on noin 35 m ja noin metrin leveä ja noin 0.7 m korkea. Vanhan pellon itäosassa on kolme matalahkoa peltoröykkiötä.

KAIVAUSMENETELMÄT

Tutkittavalle vesijohtolinjalle kaivettiin 7 kappaletta 0.6–1.0 x 0.6–1.0 m suuruista koekuoppaa. Koekuopat sijoitettiin 5–15 metrin etäisyydelle toisistaan. Koekuoppien syvyydet vaihtelivat 40–60 cm. Koekuoppien nurkkiin kaivettiin lapiolla syvemmät tarkistuspiستot. Tutkitun alueen koekuopat, kiviaita, rajapyykit paikannettiin DGPS-laitteen avulla (tarkkuus <1 m) ja pisteet siirrettiin peruskartan suurennokseen, mittakaavaan 1:2000. Korkeusmittauksia ei tehty eikä tutkittua alue valokuvattu. Lähistön kaikki mahdolliset avoimet maanpinnat tarkastettiin. Kaivausten lopussa kaivausalueet ja koekuopat peitettiin.

KAIVAUSHAVAINNOT JA LÖYTÖ

Vanhan pellon kohdalle tehdyissä koekuopissa vahvan lehtomaisen pintamullan alla maaperä oli voimakkaasti punertavanruskeaa hiekkaa. Pelto on aikoinaan raivauksen jälkeen kaskettu. Vesijohtolinjan itäpään koekuopissa maaperä oli hieman savisempaa. Läntisimmästä koekuopasta löytyi pieni kvartsi-iskos (ei tallennettu kokoelmiin), ruskeasta, paikoin kovahkosta ruskeasta hiekasta. Muut koekuopat olivat löydöttömiä eikä niissä havaittu mitään kivikautiseen asuinpaikkaan viittaavia merkkejä.

YHTEENVETO

Koekaivauksen perusteella voidaan todeta, ettei suunnitellun vesijohtolinjan kohdalla ole merkkejä kivikautisesta muinaisjäännöksestä. Kivikautinen asuinpaikan jäännökset ovat osittain tuhoutuneet pellonraivaus- ja kyntötöissä. Vesijohdon rakennushankkeen toteuttamiselle ei ole estettä, mutta alueen tulevien rakennussuunnitelmien ilmaannuttua tulisi paikalla suorittaa tarvittaessa laajempia koekaivauksia.

Simo Vanhatalo, HuK

Helsinki 15.11.2006

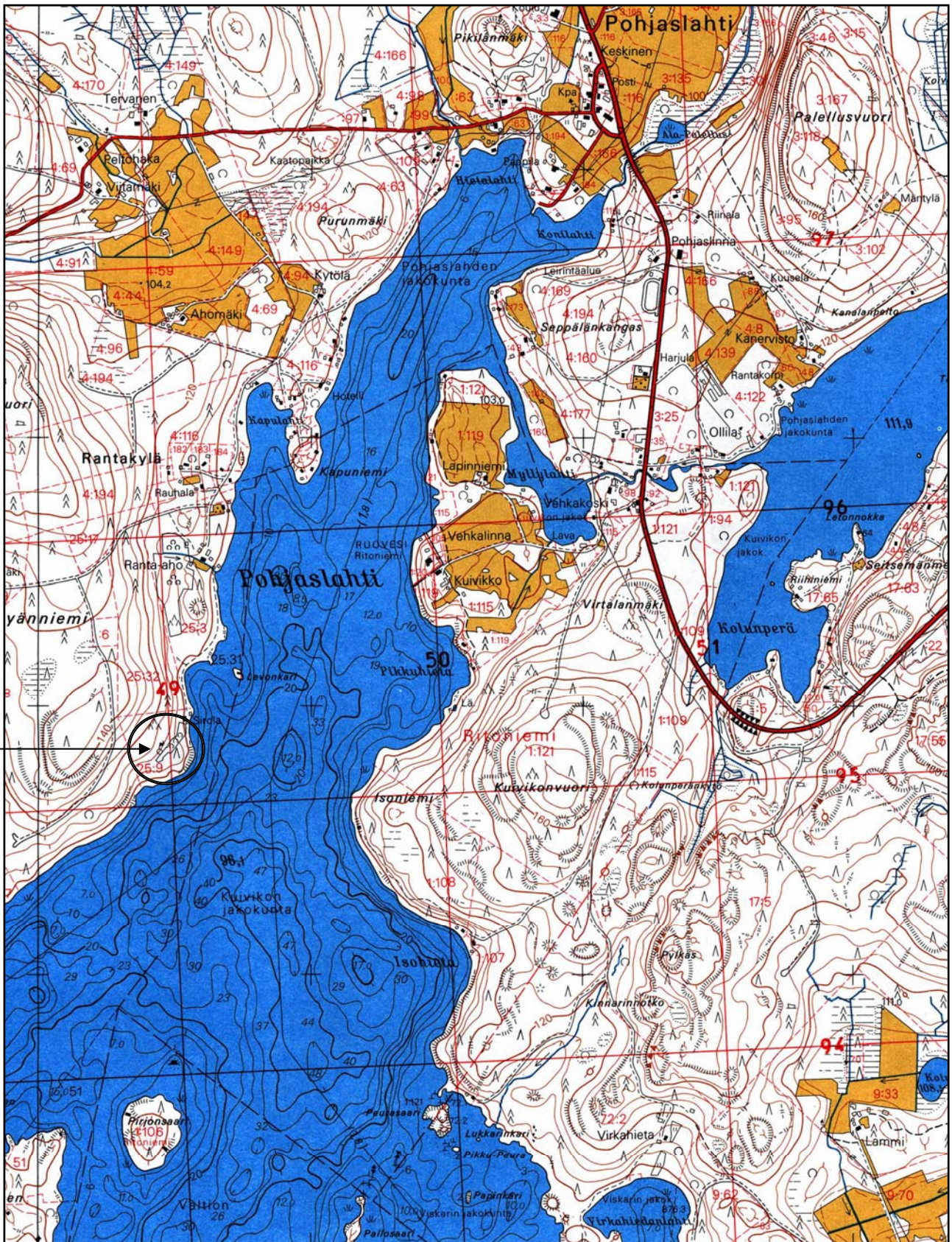


VILPPULA Sirola

Simo Vanhatalo 2006

PK223201 Pohjaslahti, painettu 1999

P: 6895186, I: 3348955, Z: 105-110, (X: 6891815, Y: 2505441, Z: 105-110)



2505 2506 2507 2508
 Virkahiedanniemi
 Nak = - 2°
 Nak = +42°

2231 03 33 49 33 50 33 51
 Merenkulkuun liittyvät merkinnät ovat A-järjestelmässä ja vastaavat ajankohtaa. 3.9.1990. Ilmakuvaus 1987. Täv
 Syvyystiedot perustuvat merenkulkuhallituksen v. 1953 ja Uurasjärvessä vesi- ja ympäristöhallituksen mittauksiin 1977.
 Syvyystietojen lähtötasot: Tarjanne 95.8 m ja Uurasjärvi 96.1 m.