

# Alavus

## Keskustan seudun kaavamuutosalu- eiden (Himanen, Salmenvuori, Tusa) muinaisjäännösinventointi 2007



Timo Jussila



Kustantaja: Alavuden kaupunki

**Sisältö:**

<b>Perustiedot</b> .....	<b>2</b>
<b>Inventointi</b> .....	<b>2</b>
Himanen .....	3
Salmenvuori .....	4
Tusa .....	5

---

**Kansikuva:** Salmenvuoren tutkitun alueen maisemaa kuvattuna pohjoiseen

---

**Perustiedot**

**Alue:** Alavuden kaupungissa kolme erillisaluetta, Himanen, Salmenvuori, Tusa - määräalueet.

**Tarkoitus:** Alueiden kattava arkeologinen tarkastus.

**Työaika:** Kenttätyöaika: 11.6.2007.

**Kustantaja:** Alavuden kaupunki

**Tekijät:** Mikroliitti Oy, Timo Jussila ja Timo Sepänmaa

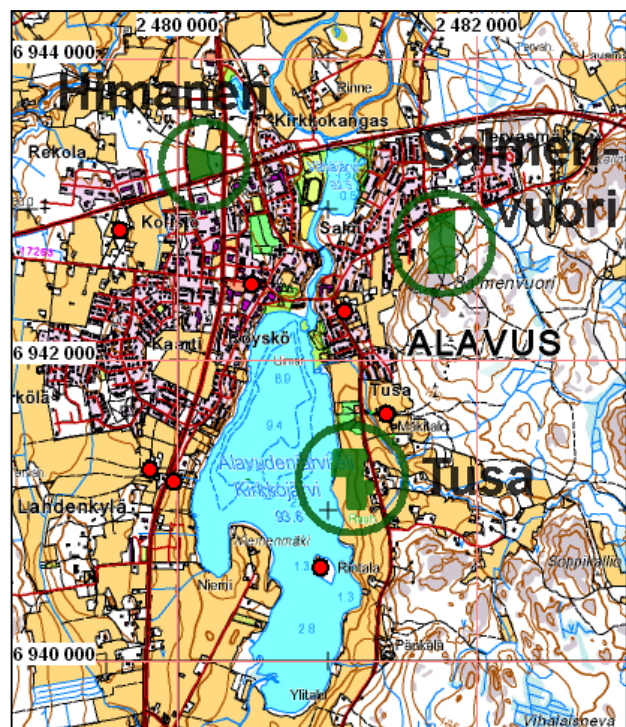
**Aiemmat tutkimukset:** - ei tiedossa

**Tulokset:** Tutkimusalueelta ei ennestään tunnettu kiinteitä muinaisjäännöksiä. Tusan alueen koillispuolelta on Haverin talon mailta löytynyt kivikirves ja alueen luoteispuolelta Tusan saaresta on kiviesinelöytö. Lisäksi Alavuden keskustan alueelta tunnetaan viisi muuta kiviesinelöytöä Tutkituilla alueilla ei havaittu muinaisjäännöksiä.

**Inventointi**

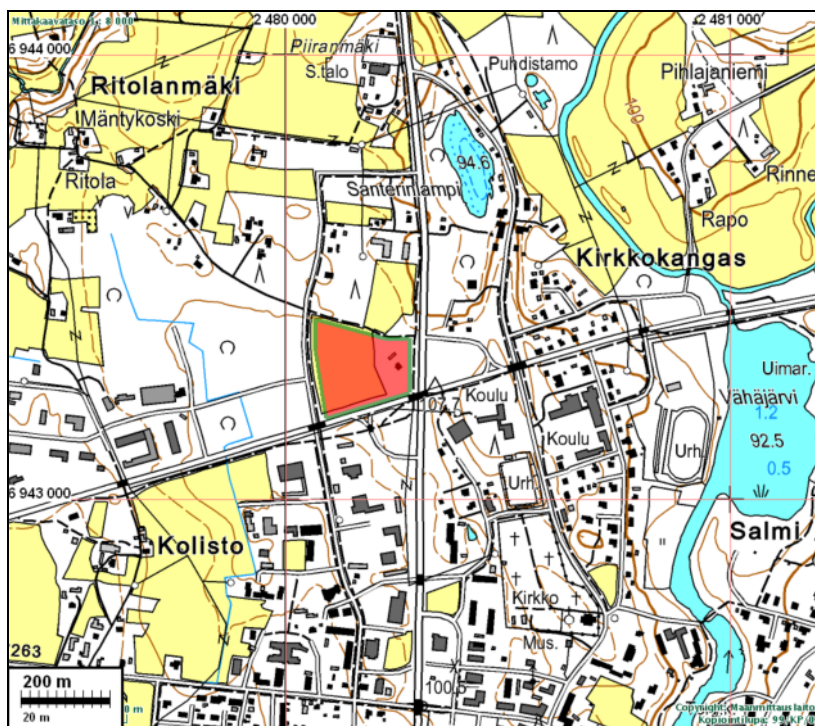
Maastotyö suoritettiin 11.6. kahden arkeologin voimin. Alueet tutkittiin kattavasti silmänvaraisesti. Mitään esihistoriaan tai muinaisjäännöksiin liittyvää ei alueilla havaittu.

Punaiset pallot kartalla ovat kiviesineen löytöpaikkoja (joiden paikannustarkkuus on karkea)



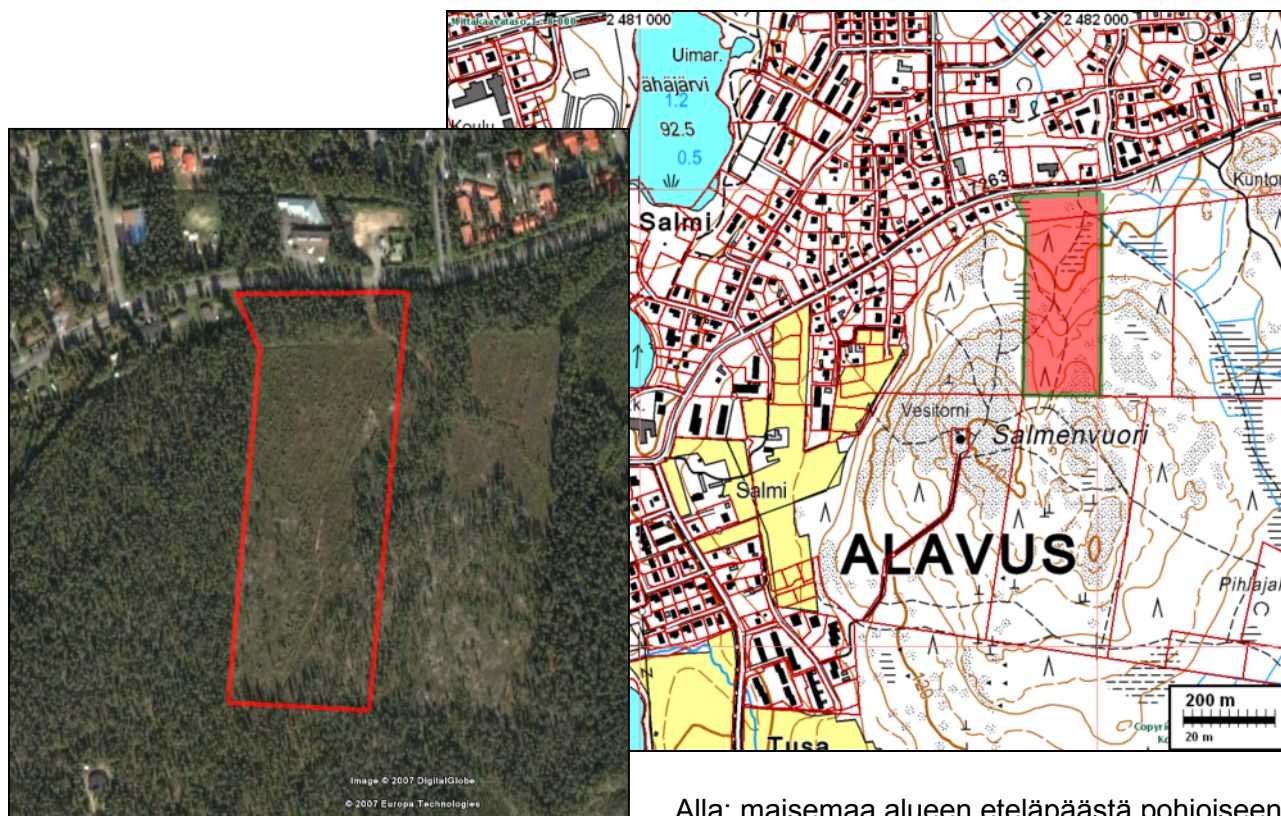
## Himanen

Himasan alue on suureksi osaksi tasaista peltoa, joka tuskin havaittavasti viettää etelään. Pelto oli korkealla oraalla tarkastushetkellä, mutta sitä saattoi kuitenkin auttavasti tarkastella. Alueen itäpuolen metsässä – tai paremminkin pusikossa – on Himasen vanhan talon palanut raunio ja ulkorakennusten raunioita. Alueen halki kulkee vanha hylätty asfalttitiien pätkä. Suurin osa alueesta on peitetty täytemaalla (vanha tie ja pihamaa). Alueen pinnanmuoto on lähes tasainen. Alueella ei havaittu mitään merkkejä mihinkään muinaisjäännökseen viittavasta, eikä alueen topografia ja maaperä ole mitenkään otollinen pyyntikulttuurin muinaisjäännöksille.



## Salmenvuori

Salmenvuoren tutkimusalue on pohjoiseen viettävää, pääosin avokallioista rinnettä. Keskellä aluetta on kallioiden välissä etelä-pohjoissuuntainen laakso. alue on hakattu ja se kasvoi nyt taimikkoa. Maaperä on kivistä hiekkamoreenia. Alue käveltiin kattavasti läpi tarkastellen kalliopaljastumien välisten maalänttien vielä avoimia laikkuja ja traktoriurien jälkiä, sekä laaksossa olevan ojan reunat. alueella ei havaittu mitään esihistoriaan viittaavaa. periaatteessa alueella voisi sijaita vanhemman mesolitikumin ja Ancyclusvaiheen lopun aikaisia kivikautisia asuinpaikkoja kalliopaljastumien välisillä suppeilla maaläiskillä.

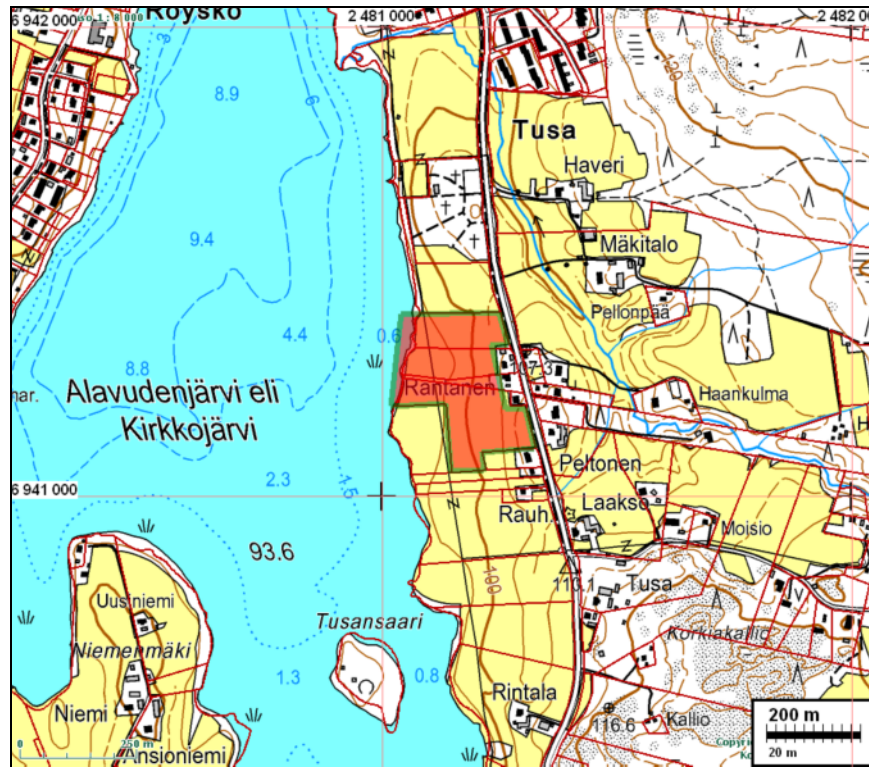


Alla: maisemaa alueen eteläpäästä pohjoiseen.



## Tusa

Tusan tutkimusalue on Alavudenjärveen, länteen viettävää peltoa, joka topografiansa puolesta ala- ja yläosiltaan voisi olla kivi- ja hiekkautisille asuinpaikoille hyvin soveltuvaa maastoa. Erityisesti alueen eteläpuoluisen pelon yläosa, jossa muutoin saveksinen moreeni vaihtui hiekaksi. Pellossa oli paikalla käytössä matala ja harva oras ja havaintomahdollisuudet olivat kohtalaiten hyvät, vaikkakin pelto oli kuiva. Keskellä aluetta oli kapea peltosarka heinäillä ja sieltä ei saatu havaintoja luotettavasti tehtyä. Pelto käveltiin läpi huolellisesti, mutta mitään esihistoriaan viittaavaa ei havaittu. Erinomaista muinaisjännösmaastoa on Tusan alueella runsaasti.





Tutkimusalueen pohjoisosan peltoa, kuvattu lounaaseen. pellon laidalta



Tutkimusalueen eteläosan peltoa kuvattu luoteeseen.