

# Lempäälä

## Sulkolan-Maakalan asemakaava- ja asemakaavan muutosalueen mui- naisjäännösinventointi 2007



Timo Jussila



Kustantaja: Pekka Mäkisen perikunta

**Sisältö:**

<b>Perustiedot</b> .....	<b>2</b>
<b>Inventointi</b> .....	<b>3</b>
<b>Valokuvia</b> .....	<b>4</b>
<b>Maastokartta</b> .....	<b>10</b>

**Kansikuva:** Maakalan päärakennuksen lounaispuoleista hevoshakaa rinteen laella.

**Perustiedot**

**Alue:** Lempäälän Sulkolan Maakalan kaavoitettava alue (ks. maastokartta).

**Tarkoitus:** Tarkistaa, onko kaavoitettavalla alueella muinaisjäännöksiä.

**Tavoite:** Alueen kattava tarkastus, täyttää rakennus- ja maankäyttölain (9§) vaatimus riittävistä tutkimuksista.

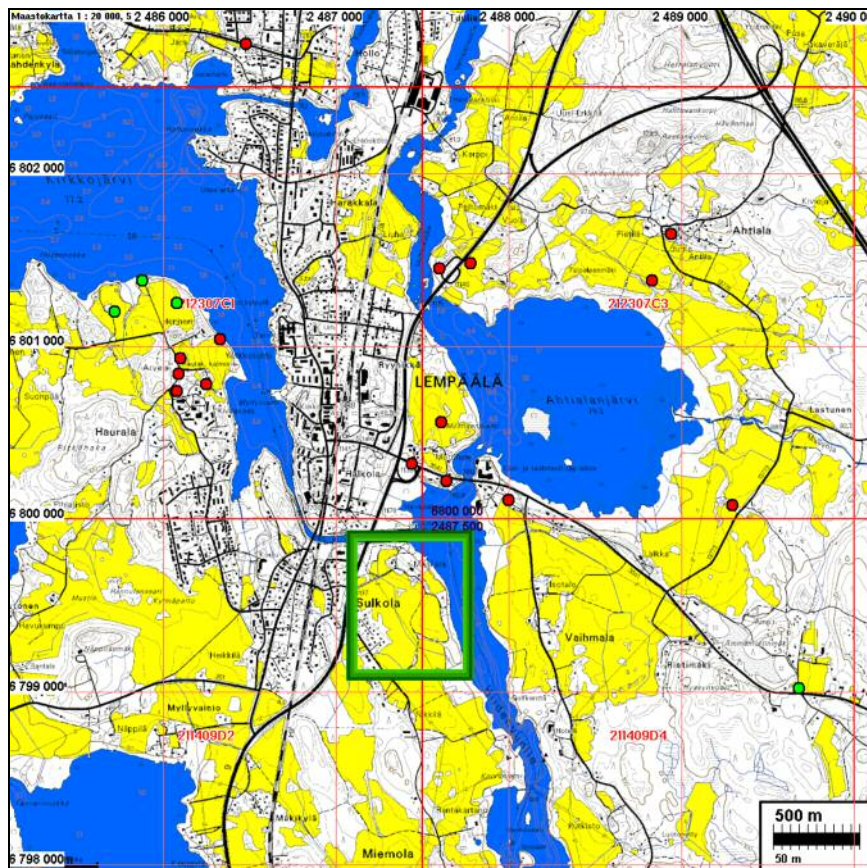
**Työaika:** Kenttätöaika: 2.1.2007.

**Kustantaja:** Pekka Mäkisen perikunta (maanomistaja)

**Tekijät:** Mikroliitti Oy, Timo Jussila ja Tapani Rostedt

**Aiemmat tutkimukset:** Jari Heiskanen ja Kimmo Linnovaara, Maakalan kylän rakennus ja maisemahistorian inventointi 2005.

**Tulokset:** Alueelta ei ennestään tunnettu muinaisjäännöksiä. Alueella on ollut asutusta keskiajalta lähtien ja vanhan Maakalan talo/kylätontti on sijainnut Maakalan nykyisen päärakennuksen ympäristössä. Alueella ei havaittu muinaisjäännöksiä, eikä säilyneitä arkeologisia jäänteitä varhaisemmasta hist. ajan asutuksesta.



**Paikkanskartta:** tutkimusalue vihreän neliön sisällä. Punaiset pallot rautakautisia tai hist. ajan muinaisjäännöksiä, vihreät kivikautisia asuinpaikkoja.

## Inventointi

Inventoinnin maastotyö suoritettiin 2.1.2007 kahden arkeologin voimin. Olosuhteet maastotyössä olivat hyvät, maaperä oli lumeton ja sula. Maastotyössä oltiin valoisa aika klo 10-14:30.

Alueen on suurimmalta osin vanhaa vesijättöä, joka on tullut kuiville 1850 luvulla Kuokkalan-  
kosken perkausten jälkeen. 1800-1900 luvun järvenlaskuja edeltänyt ranta on ollut n. 81-82 m korkeudella ja vanha rantatörmä on paikoin hyvin näkyvissä Maakalan rakennusten itäpuolella. Alueella on rannan tuntumassa, kanavan eteläpuolelta Kumpulan kohdalta alkaen n. 500 m pitkä, rannan suuntainen harjanne, jonka laki nousee yli 82,5 m korkeudelle. Harjanne on ka-  
peimmillaan Maakalan talon eteläpuolella (n. 70 m) ja levenee etelässä laakeaksi, leveimmil-  
lään n 150 m leveäksi tasanteeksi. Paikalla on siis ollut muinoin matala saari. Maaperä alueel-  
la on hienoainesmoreeni (lähes savimoreeni) ja alarinteissä hieta/savi.

Harjanteen länsi-lounaissuuntaiset peltorinteet ja eteläpään laen reunat ovat topografialtaan soveliaita pyyntikulttuurin asuinpaikoille, hienoaineksisesta maaperästä huolimatta. Alueen eteläosan peltorinteet koekuopittiin rinteiden laen tuntumassa. Koekuopissa ei havaittu mitään esihistoriaan viittaavaa. Yhdessä koekuopassa havaittiin liitupiipun kappale, mutta ei mitään rakenteisiin tms. hist. ajan asutusjäänteisiin viittaavaa. Maakalan päärakennuksen lounaispuo-  
linen peltorinne tarkastettiin suurimmaksi osaksi silmänvaraisesti hevosten kavioiden särke-  
mää pellon pintaa tarkastelemalla. Kumpulan rakennusta ympäröiville nurmella olleille pelloille  
tehtiin joitain koekuoppia. Maakalan päärakennuksen luoteispuolella oli avoin peltosarka, joka  
tarkastettiin silmänvaraisesti. Missään ei havaittu mitään esihistoriaan tai muinaisjäännökseen  
viittaavaa. Harjanteen pohjoisosan lakialue, Kumpulan ja Maakalan välillä ja heti Maakalan  
eteläpuolella on tiheästi rakennettua ja monin tavoin myllättyä aluetta. Alueella on vajoja ja  
muita ulkorakennuksia. Kumpulan eteläpuolella on tien varressa vanhan kasvihuoneen jään-  
teet: betoniset perustat. Kumpulan päärakennuksen eteläpuolella olevien ulkorakennusten ete-  
läpuolella on rakennusten ja pellon välillä alue, jossa on maanpinta monin paikoin syväle  
sär-  
kynyt, kuoppainen. Näiden avoimien maalaikkujen ja kuoppien seinämät tarkastettiin, mutta  
mitään erikoista tai mainittavaa niissä ei havaittu. Alueella on maastossa runsaasti nykyaikais-  
ta tavaraa. Koko alueella vilkaistiin isompien maakivien päällystöt kuppikivien varalta.

Kumpulan talo on kallionyppylän laella. Mäenkumpareen jyrkät rinteet ovat kivikkoisia. Koko lakialue on pengerrytetty ja pengerrytyn maan ja rakennusten peitossa, eikä siellä ole löydettävissä muinaisjäännöstä. Isojakokartan (1782) perusteella Jari Heiskanen ja Kimmo Linnovaara ovat arvelleet – hyvin perustellusti – vanhan kylä/talotontin sijainneen Maakalan nykyisen pää-  
rakennuksen tienoilla, oletettavasti heti sen kaakkoispuolella, päärakennuksen ja toisen asuin-  
rakennuksen välisellä alueella, vanhan rantatörmän reunalla. Alueelle kaivettiin lähelle toista  
asuinrakennusta, vanhaan puutarhaan neliön koeala, alueelle joka on vähemmän käsitelty ja  
arkeologin kannalta ehjemmältä vaikuttava kuin muu piha-alue. Koealassa oli tummahko n. 20  
cm paksu pintakerros, jossa oli runsaasti nykyaikaista tavaraa, tiilenpaloja, nykyaikaista kera-  
miikkaa, nahan paloja, lasia ja posliinisten sähköpistokkeiden sirpaleita. Sen alla oli n. 15-20  
cm paksu sekoittunut kerros jossa ei ollut löytöjä ja sen alla tiivis ja koskematon pohjamaa.  
Koealan havainnot vertailukohtana kairattiin pihamaan alue ja Maakalan rakennuksen ympäris-  
tö maakairalla (jossa 5 cm halk. pesä). Missään ei havaittu mitään poikkeavaa tai sellaista, jo-  
ka viittaisi vanhempaan kulttuurikerrokseen. Johtopäätös on, että alueella ei ole säilynyttä  
vanhempaa historiallisen ajan kulttuurikerrosta tai kiinteitä jäänteitä. Vanha kylätontti on ilmei-  
sesti jäänyt nykyisten rakennusten alle. Koko tutkimusalueella ei missään havaittu mitään esi-  
historiaan tai hist. ajan muinaisjäännöksiin viittaavaa.

Espoo 7.1.2007

Timo Jussila



Valokuvia

Koekuoppa kaivetaan pihamaalla, päärakennuksen kaakkoispuolella. taustan puut ovat vanhalla rantatörmällä. Kuopan sijainti: y 2487 466 x 6799 686.



Koekuoppa asuinrakennusten välisellä alueella, kuvassa keskellä olevien rattaiden takana





Koekuoppa, jossa on kaivettu pois pinnassa ollut löytökerros, sen alla vanhemman ajan sekoituneen kerroksen pinta

Koekuoppa, puhdas ja koskematon pohjamaa on kaivettu esille.







Koekuopan itäseinämä. Ei merkkejä vanhemmasta kulttuurikerroksesta. Alla eteläseinämä.



Kuopan pintaosan antia.



Taustalla Maakalan päärakennus (keltainen), edessä harjanteen lakea harjanteen kapeimmalla kohdalla. Kuvattu etelästä pohjoiseen.



Kuvan keskellä Kumpulan kumpare pellon takana. Kasvihuoneen jäännökset metsikössä kuvan oikeassa laidassa. Kuvattu pohjoiseen.





Kumpulan talon länsipuoli ja kallionnurkka. Alla Kumpulan talon itäpuoli, pengerretty laki.

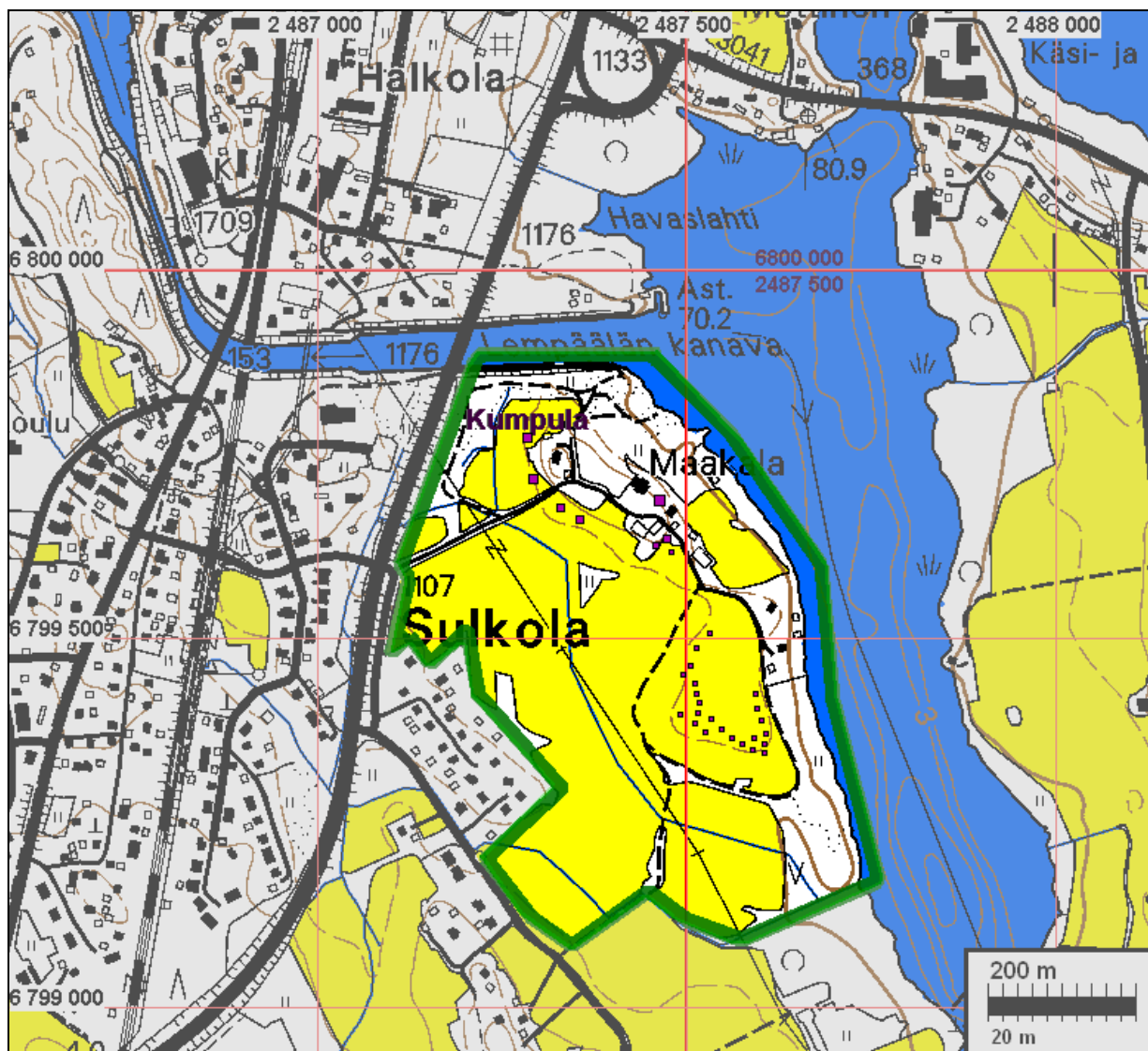




Harjanteen eteläpäättä alueen eteläosassa. Harjanteen laen reunat koekuopitettiin, kuvassa koekuoppia näkyvissä.



Alueen harjanteen laakeaa ja tasalakista eteläosaa, taustalla hämöttää Maakalan rakennukset.

**Maastokartta**

Tutk. alue rajattu vihreällä viivalla, sinipun. neliöt koekuoppia. Alla: ilmakehu alueesta, etelästä.  
 Kuva Lempäälän kunnan www sivuilta, c Lempäälän kunta.

