

**Padasjoki
Arrakosken seudun
rantakaavoitettavien alueiden
(tilat 411-5-187, 411-5-164, 415-4-108)
muinaisjäännösinventointi
2007**



Timo Jussila



Kustantaja: Maankäyttötoimisto Simo Järvenpää

Sisältö:

Perustiedot	2
Inventointi	2
Kartta: tutkimusalue, valokuvia	3

Kansikuva: Miestämän pohjoisrantaa aivan Arrakosken suussa – hyvin kivinen ja jyrkkä ranta, jossa ei voi käsityksemme mukaan muinaisjäännöksiä sijaita.

Perustiedot

Alue: Padaskosken kunnassa, Arrakosken alueella ja sen länsipuolella, kolme kaavoitettavaa aluetta, tilat 411-5-187 Arrakoskella, 411-5-164 Meisetämän ja Myllyjärven rannat, 415-4-108 Myllyjärven ja Tohtainlammen rannat.

Tarkoitus: Alueiden kattava arkeologinen tarkastus.

Työaika: Kenttätyöaika: 13.6.2007.

Kustantaja: Maankäyttötoimisto Simo Järvenpää

Tekijät: Mikroliitti Oy, Timo Jussila ja Timo Sepänmaa

Aiemmat tutkimukset: - ei tiedossa

Tulokset: Tutkimusalueelta ei ennestään tunnettu kiinteitä muinaisjäännöksiä, eikä niitä löydetty tässäkin inventoinnissa. Aivan tutkimusalueiden liepeiltä tunnetaan Arrakoskelta pari kiviesinelöytöä (toinen Arrakoskesta toinen Risulan talon maalta) ja lisäksi yksi kiviesine jonka löytötieto on vain ”Miestämän järveltä”. Myllyjärven Haukkaniemestä tunnetaan v. 2005 Mikroliitti Oy:n inventoinnissa löytynyt kivikautinen asuinpaikka ja yksi kvartsinlöytöpaikka.

Inventointi

Inventointi suoritettiin kahden arkeologin voimin yhden pitkän päivän aikana kesäkuussa 2007. Rakentamattomat tutkimusalueen rannat tutkittiin silmänvaraisesti kattavasti. Suurimmalla osalla aluetta, erityisesti Miestämän ja Myllyjärven alueella, olivat rannat hyvin kivistä moreenimaata, paikoin kallioisia. Erityisen hyvää ja potentiaalista muinaisjäänösmaastoa ei havaittu, mutta kyllä muutamia maastonkohtia, jotka voisivat olla sopivia pyyntikulttuurin suhteellisen pienialaisille asuinpaikoille. Tällaisia paikkoja oli mm. Myllyjärven itäosassa Kuttuniemessä, Änkäinniemen etelärannalla ja Tohtainlammen itäosassa. Runsaasta koekuopituksesta huolimatta mitään esihistoriaan viittaavaa ei havaittu. Änkäinniemen alueella on runsaasti viljelysraunioita metsittyneiden vanhojen peltojen liepeillä, sekä niemen itäpäässä, tutkimusalueen ulkopuolella, komea kivialue täysin metsittyneen pellon tai laitumen reunoilla. Arrakoskella ovat Miestämän rannat täysin esihistorialliselle asumiselle kelvottomia. Sen sijaan Arrakosken itäpuolinen alue, Alajärven itärannalla on peltojen osalta varsin mukavan näköistä maastoa arkeologin kannalta. Alueen vähäisistä Muinais-Päijänteiden tasoilla sijaitsevista metsistä emme kivikkoisesta maastosta mitään löytäneet. Valitettavasti mehevimmän näköinen peltorinne heti valtatie länsipuolella oli jo korkeana kasvavalla viljalla ja havaintomahdollisuudet siten huonot, ja vain pellon reunoja tarkasteltiin. Paikalla on pellossa näkyvä Muinais-Päijänteiden länteen viettävä rantatörmä.

Espoo 4.7.2007

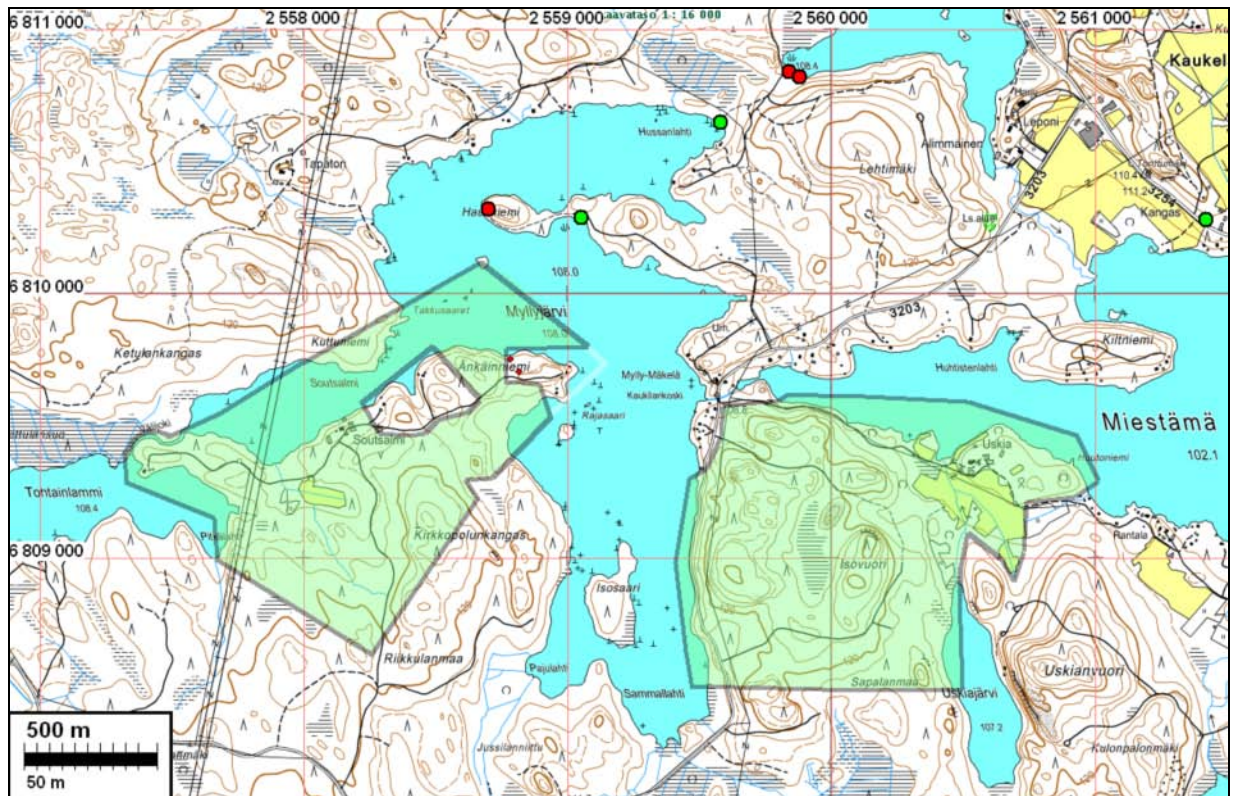
Timo Jussila

Kartta: tutkimusalue, valokuvia

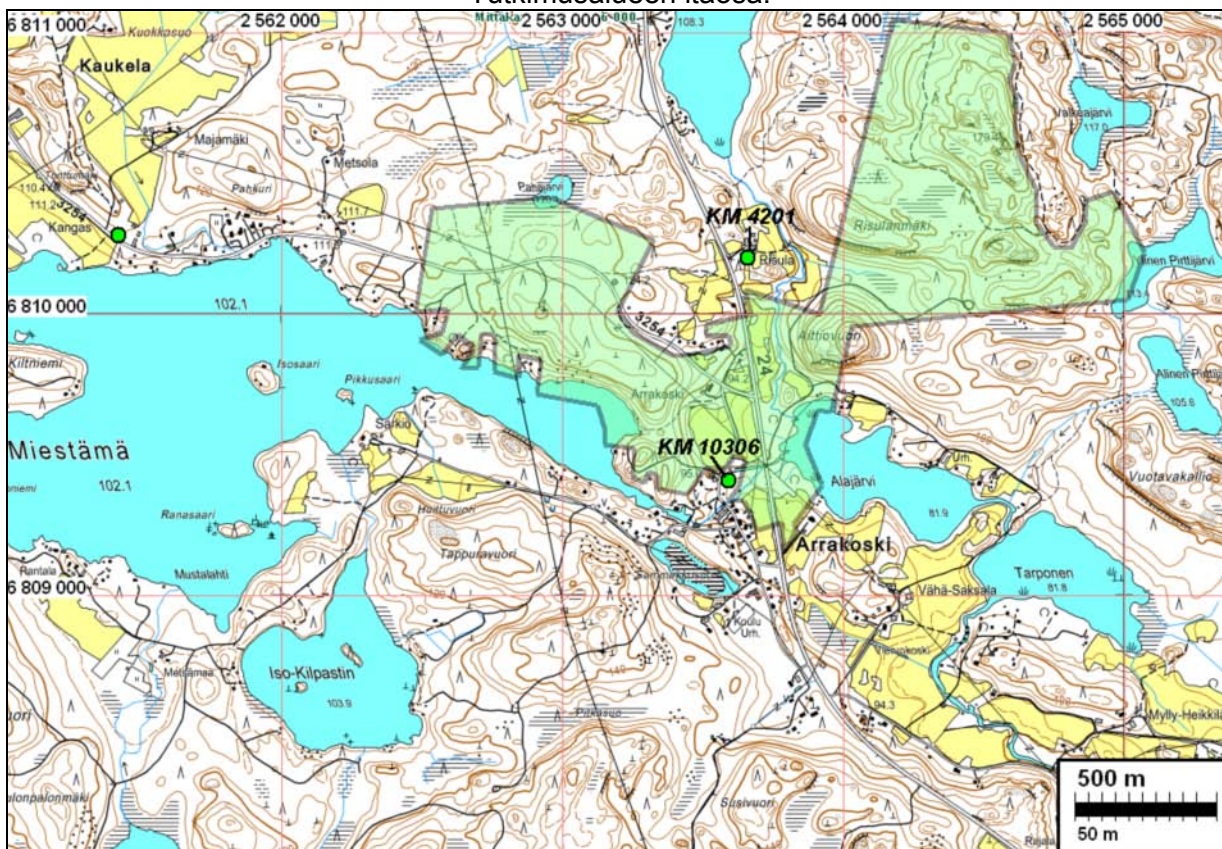


Tutkimus alueet rajattu vihreällä

Tutkimusalueen länsiosia (muinaisjännökset merkitty punaisella pallolla, löytöpaikat vihreällä):



Tutkimusalueen itäosa:



Oik: maisema Myllyjärveltä
Kuttuniemestä kohti
Änkäinniemeä.

Alla: Maisema
Tohtainlammelta, sen
itäpohjukasta luoteeseen.

