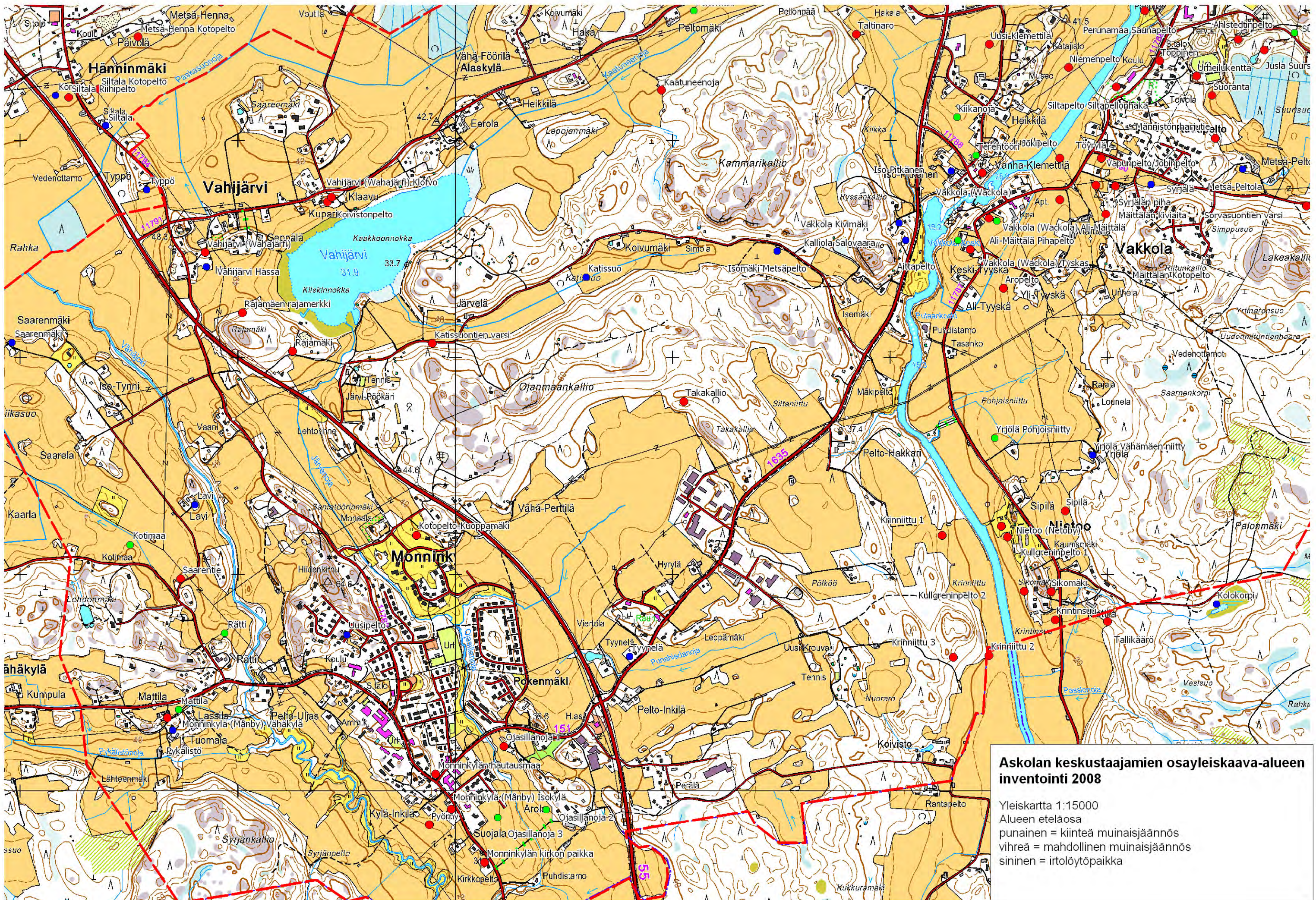


Askolan keskustaajamien osayleiskaava-alueen inventointi 2008

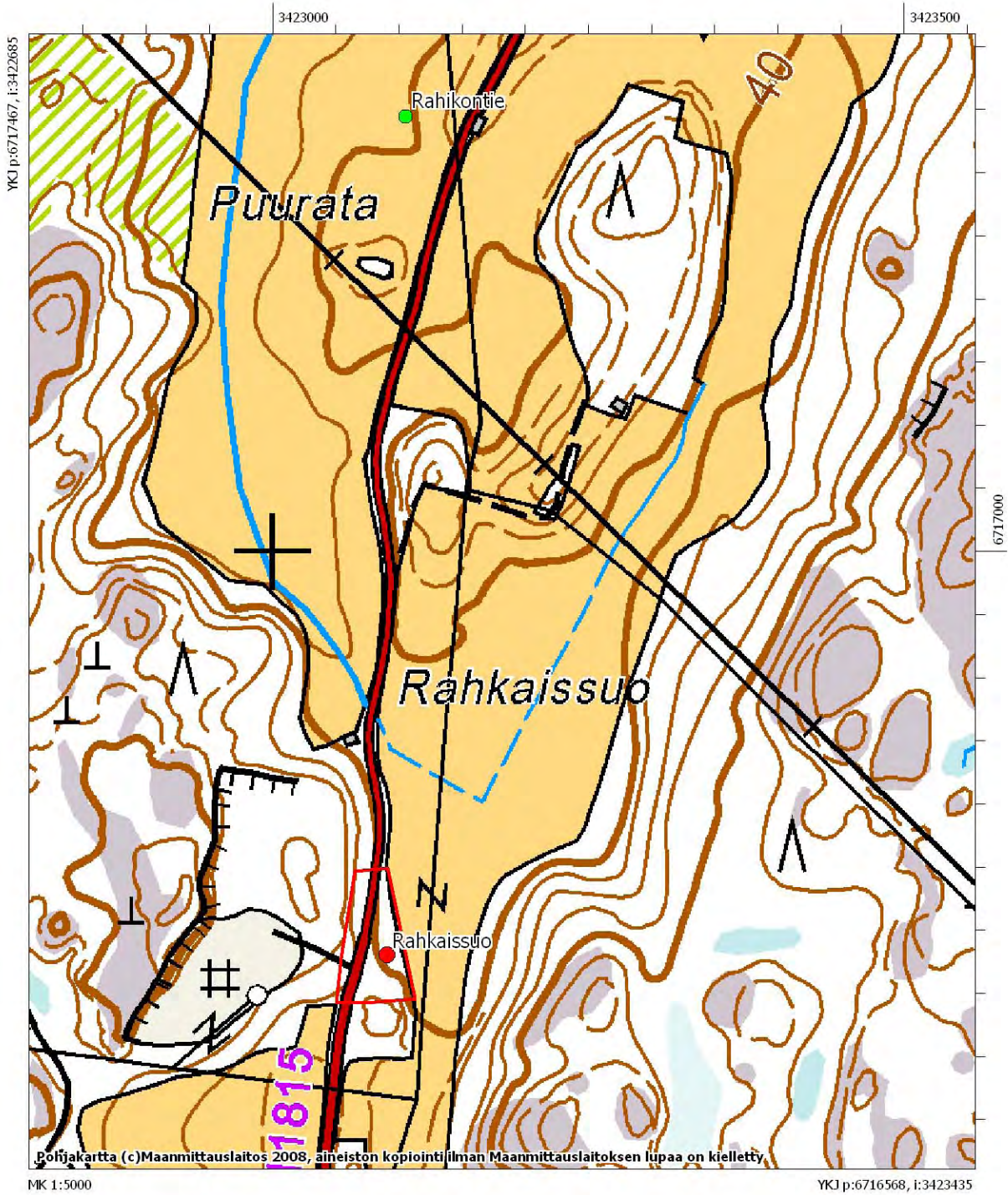
Yleiskartta 1:15000
 Alueen pohjoisosa punainen = kiinteä muinaisjäännös
 vihreä = mahdollinen muinaisjäännös
 sininen = irtolöytöpaikka



Peruskarttaote 1 (3022 01 ASKOLA, mk. 1:5000).

Askola Rahikontie (1000012672) - kivikautinen mahdollinen asuinpaikka

Askola Rahkaissuo (18010054) - kivikautinen asuinpaikka



MK 1:5000

YKJ p:6716568, i:3423435

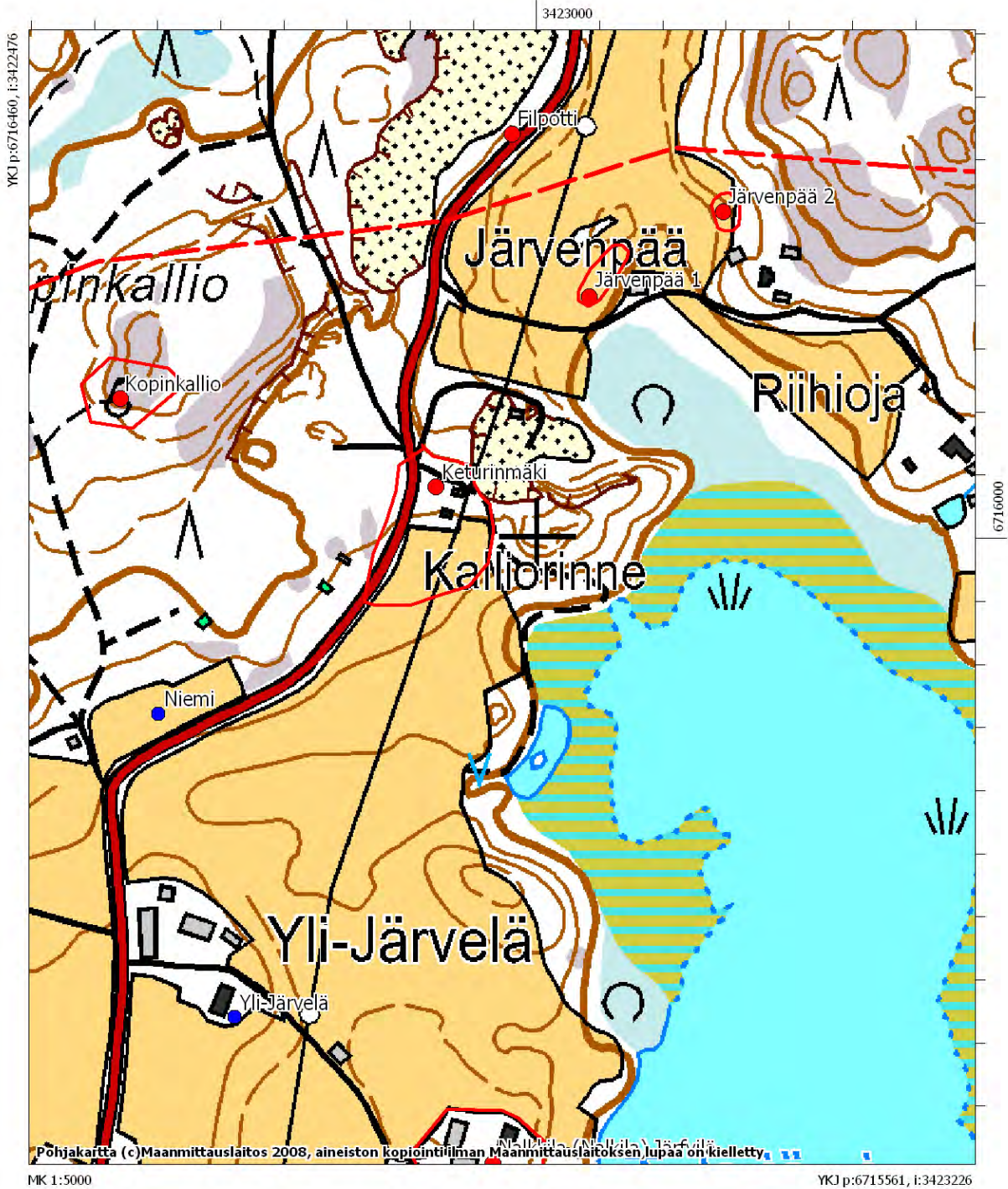
Peruskarttaote 2 (3022 01 ASKOLA, mk. 1:5000).

Askola Järvenpää 1 (1000012665) - kivikautinen asuinpaikka

Askola Järvenpää 2 (1000012666) - kivikautinen asuinpaikka

Askola Keturimäki (18010050) - kivikautinen asuinpaikka

Askola Kopinkallio (18010051) - kivikautinen kvartsilouhos



Peruskarttaote 3 (3022 01 ASKOLA, mk. 1:5000).

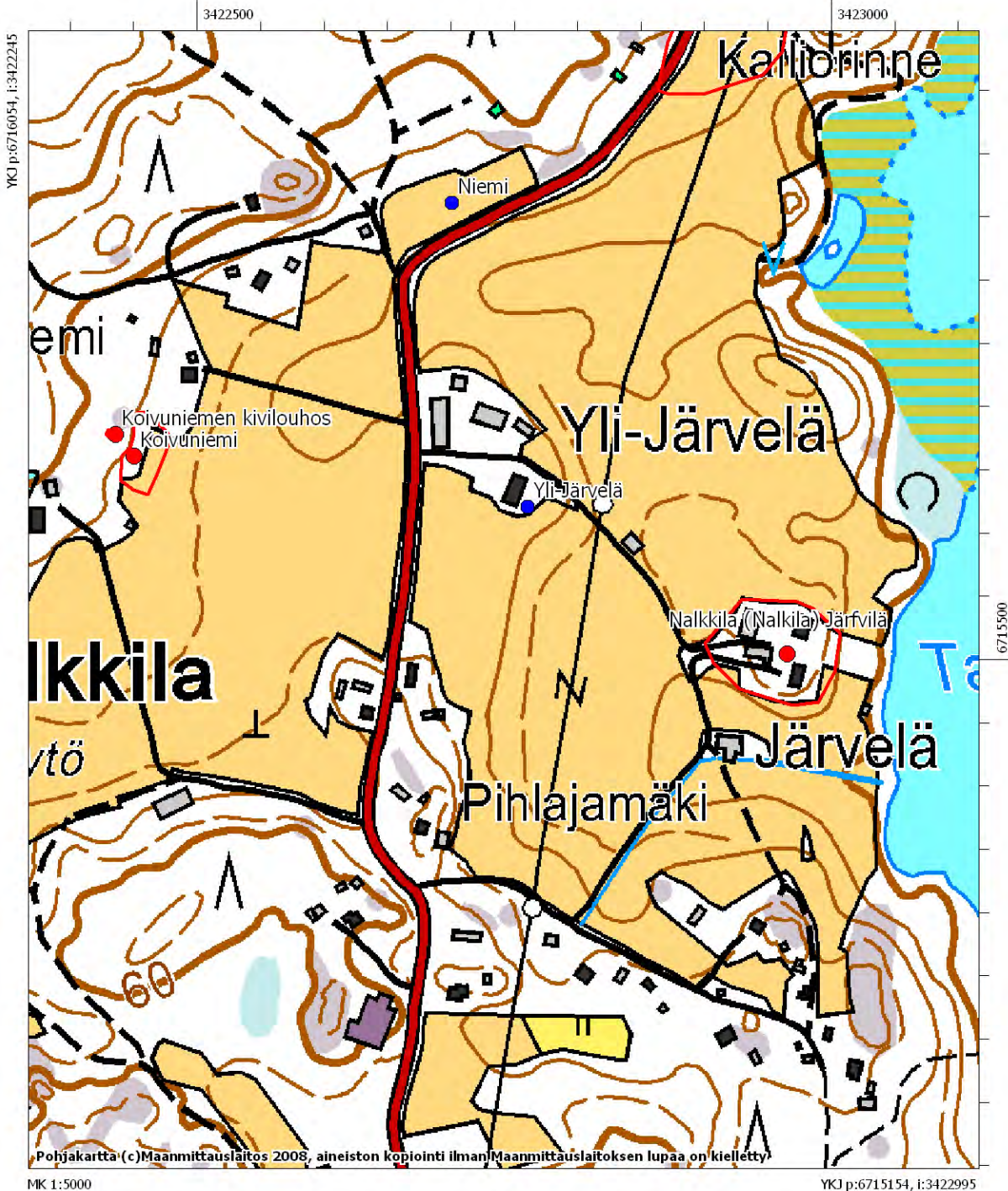
Askola Koivuniemen kivilouhos (1000012676) - historiallinen kivilouhos

Askola Koivuniemi (18010049) - kivikautinen asuinpaikka

Askola Nalkkila (Nalkila) Järvilä (1000012626) - historiallinen kylätontti

Askola Niemi (1000010691) - kivikautinen löytöpaikka

Askola Yli-Järvelä (1000010690) - kivikautinen löytöpaikka



Peruskarttaote 4 (3022 01 ASKOLA, mk. 1:5000).

Askola Haiti Kieroseipäänpelto (1000010675) - kivikautinen mahdollinen asuinpaikka

Askola Hopeapelto (18010047) - kivikautinen asuinpaikka

Askola Kivistömäki (1000010676) - kivikautinen löytöpaikka

Askola Nalkkila (Nalkila) Piskola (1000012624) - historiallinen kylätontti

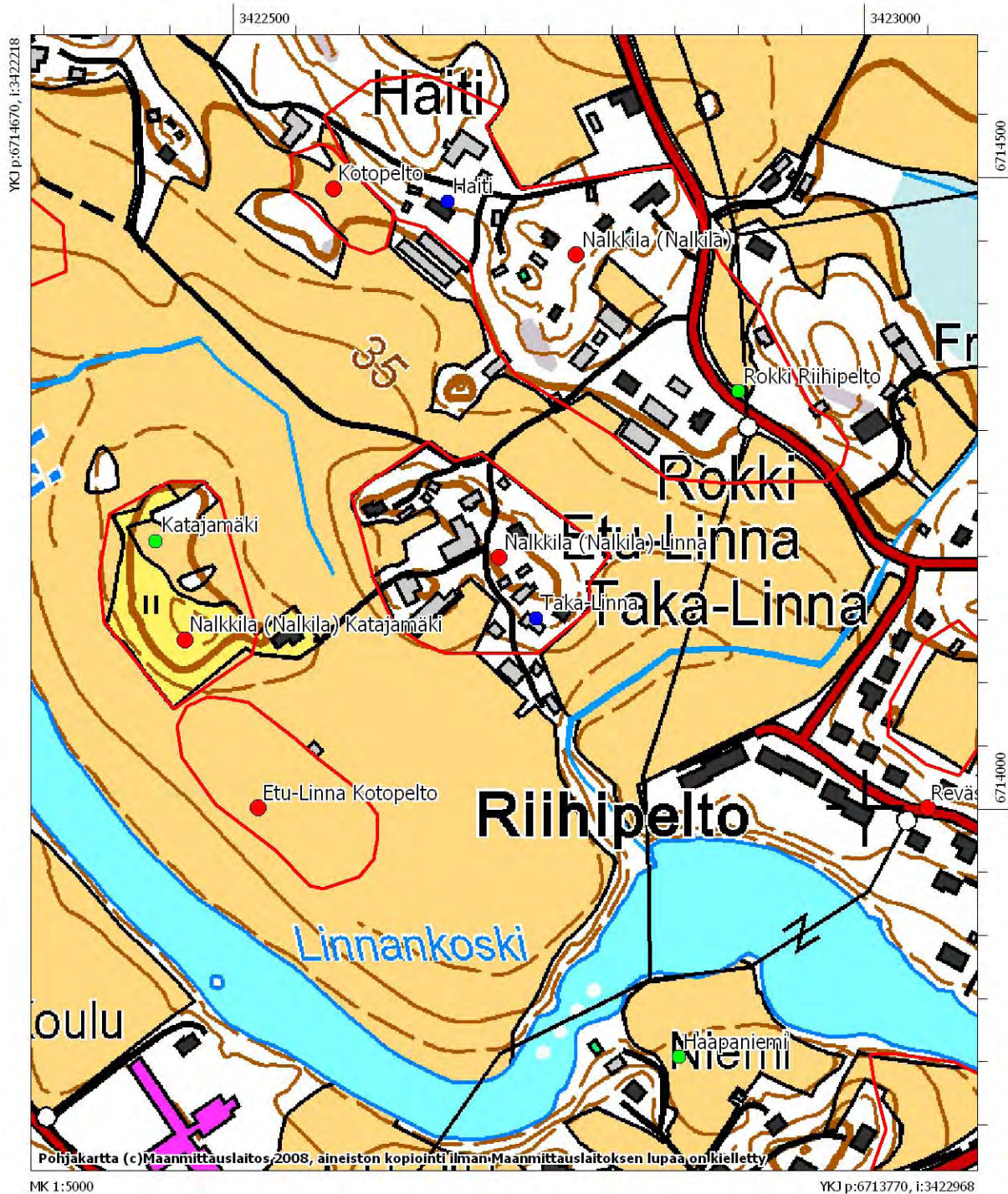
Askola Piskulan kiviaidat (1000012639) - historiallinen kiviaita

Askola Riihimäenpelto (18010032) - kivikautinen asuinpaikka

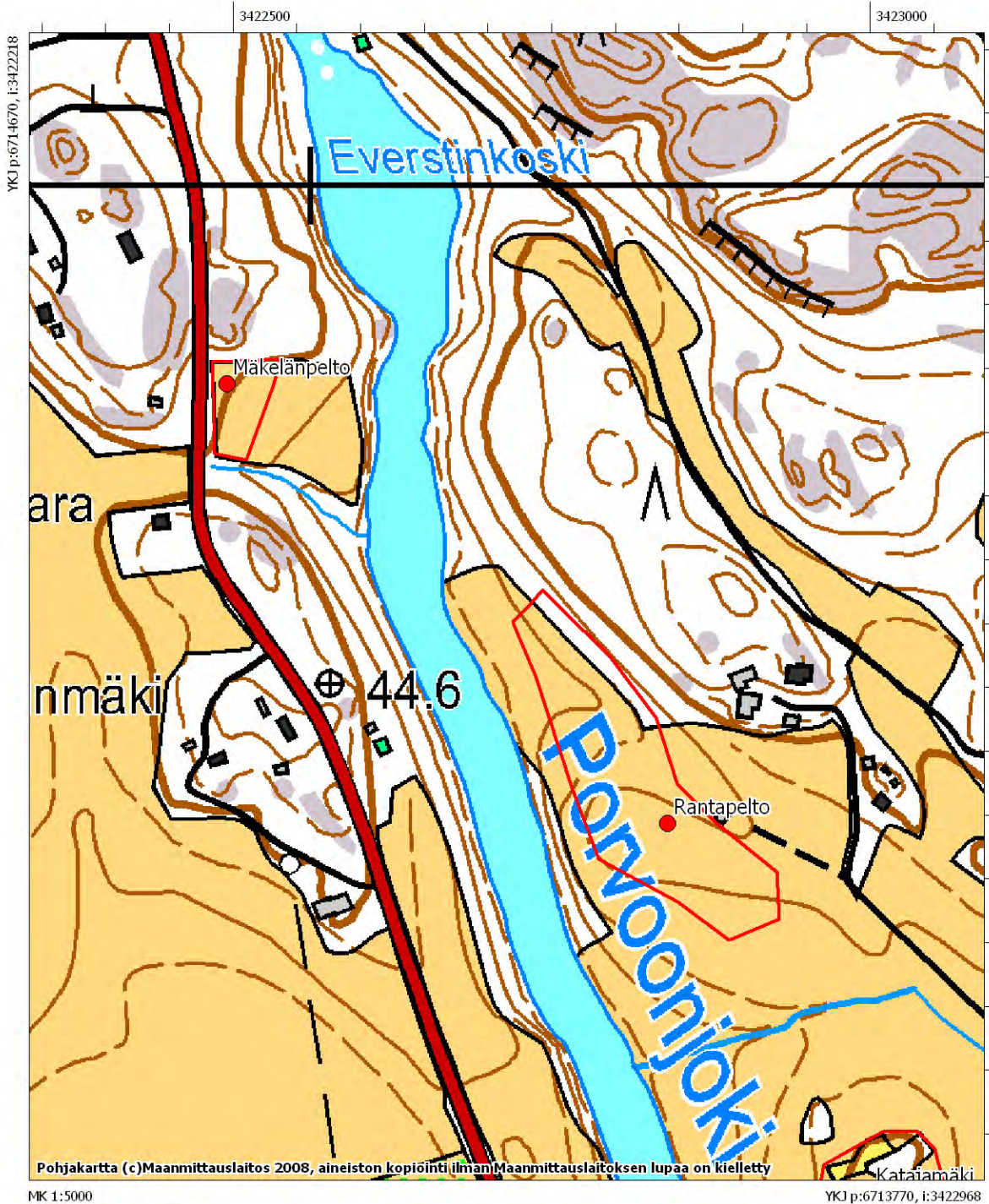


Peruskarttaote 5 (3022 01 ASKOLA, mk. 1:5000).

- Askola Etu-Linna Kotopelto (18010028) - kivikautinen asuinpaikka
 Askola Haiti (1000010674) - kivikautinen löytöpaikka
 Askola Katajamäki (1000012671) - kivikautinen mahdollinen asuinpaikka
 Askola Kotopelto (18010030) - kivikautinen asuinpaikka
 Askola Nalkkila (Nalkila) (1000012623) - historiallinen kylätontti
 Askola Nalkkila (Nalkila) Katajamäki (1000012627) - historiallinen kylätontti
 Askola Nalkkila (Nalkila) Linna (1000012625) - historiallinen kylätontti
 Askola Rokki Riihipelto (1000010673) - kivikautinen mahdollinen asuinpaikka
 Askola Taka-Linna (1000010671) - kivikautinen löytöpaikka

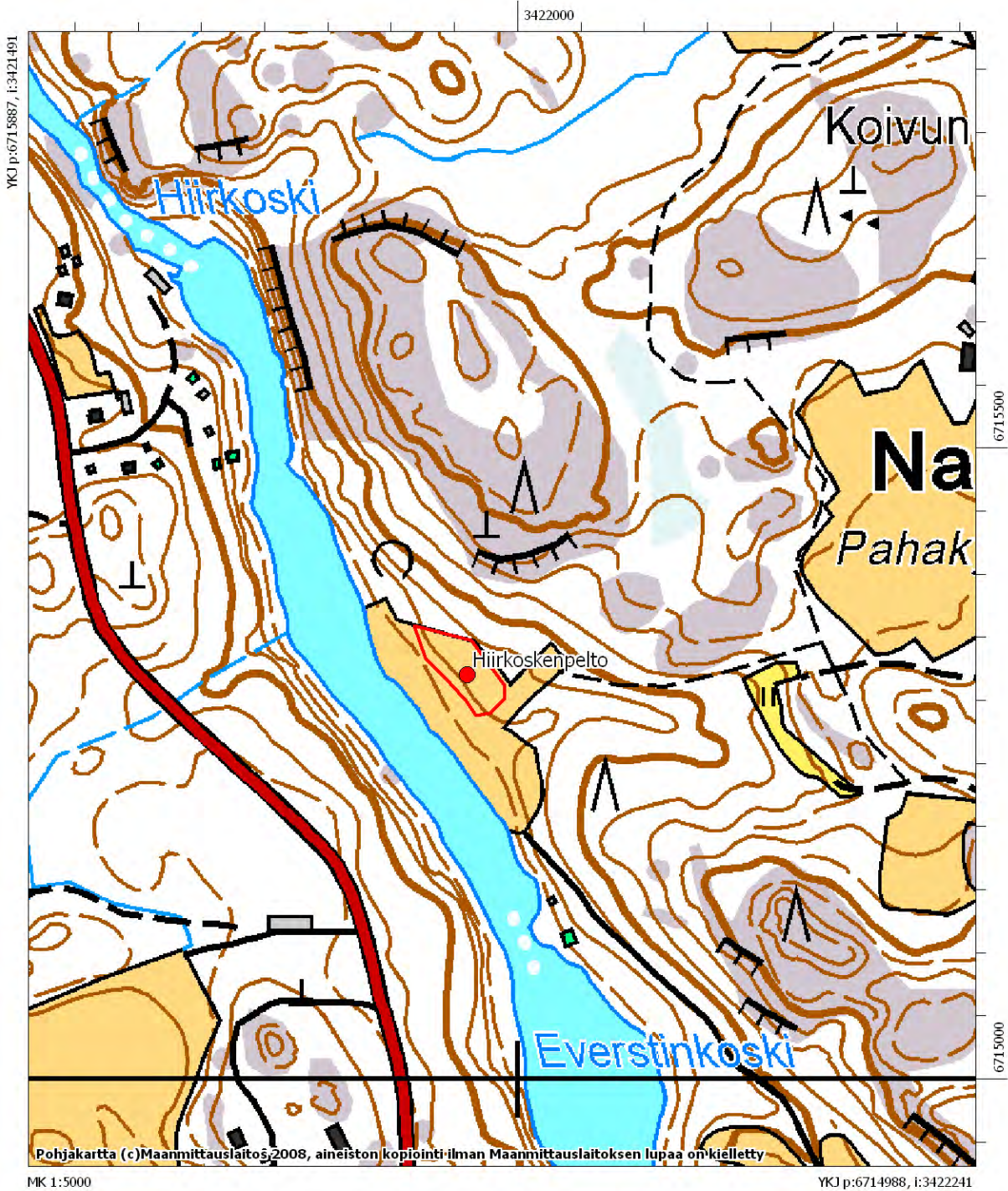


Peruskarttaote 6 (3022 01 ASKOLA, mk. 1:5000).
 Askola Mäkelämpelto (18010031) - kivikautinen asuinpaikka
 Askola Rantapelto (18010029) - kivikautinen asuinpaikka

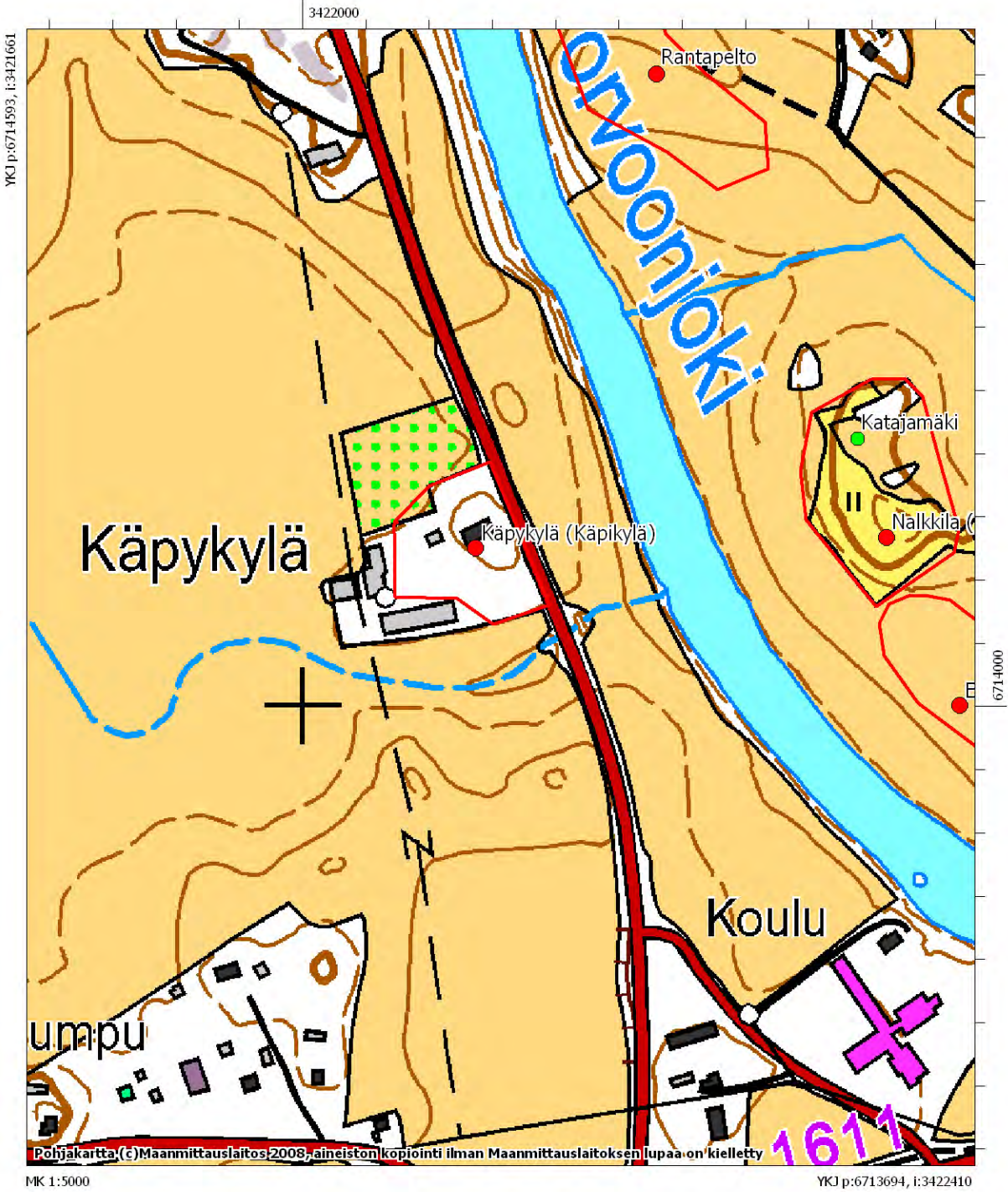


Peruskarttaote 7 (3022 01 ASKOLA, mk. 1:5000).

Askola Hiirkoskenpelto (1000011786) - kivikautinen asuinpaikka

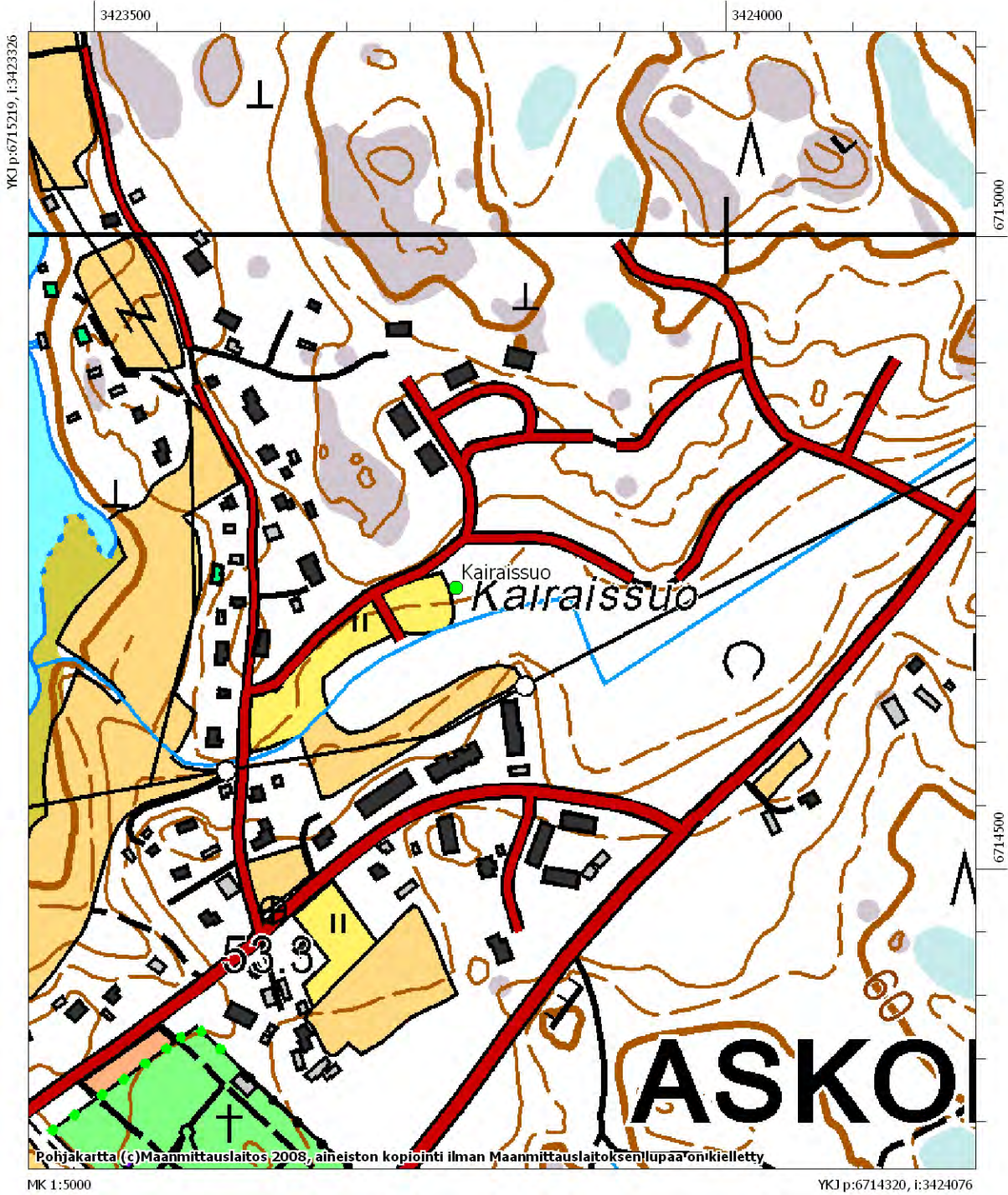


Peruskarttaote 8 (3022 01 ASKOLA, mk. 1:5000).
Askola Käpykylä (Käpikylä) (1000012628) - historiallinen kylätontti

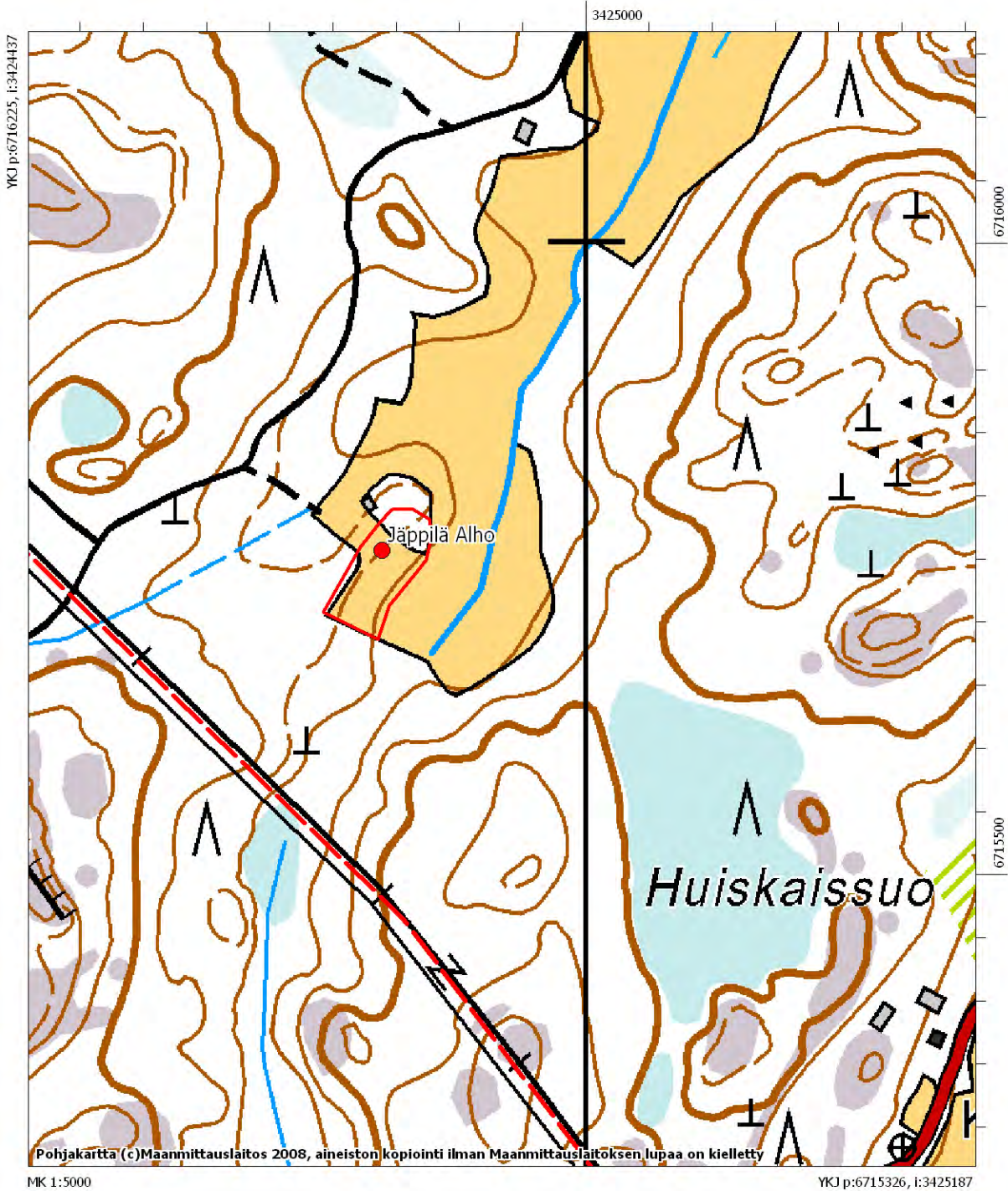


Peruskarttaote 9 (3022 01 ASKOLA, mk. 1:5000).

Askola Kairaissuo (1000010672) - kivikautinen mahdollinen asuinpaikka



Peruskarttaote 10 (3022 01 ASKOLA, mk. 1:5000).
Askola Jäppilä Alho (1000010689) - kivikautinen asuinpaikka



Peruskarttaote 11 (3022 01 ASKOLA, mk. 1:5000).

Askola Askola (Askola) (1000012629) - historiallinen kylätontti
 Askola Grindinpelto (18010025) - kivikautinen asuinpaikka
 Askola Hallinpelto Muuntajanmäki (18010026) - kivikautinen asuinpaikka
 Askola Jaakonpelto (1000010670) - kivikautinen mahdollinen asuinpaikka
 Askola Pappila (1000010669) - kivikautinen löytöpaikka
 Askola Perunamaa Saunapelto (18010024) - kivikautinen asuinpaikka
 Askola Reväsmäki Linnanranta (18010027) - kivikautinen asuinpaikka
 Askola Saunamäki (1000012644) - uusi aika, huvimajan jäänteet



Peruskarttaote 12 (3022 01 ASKOLA, mk. 1:5000).

Askola Haapaniemi (1000012674) - kivikautinen asuinpaikka

Askola Niemenpelto (18010013) - kivikautinen asuinpaikka

Askola Siltapelto Siltapellonhaka (18010023) - kivikautinen asuinpaikka



Peruskarttaote 13 (3022 01 ASKOLA, mk. 1:5000).

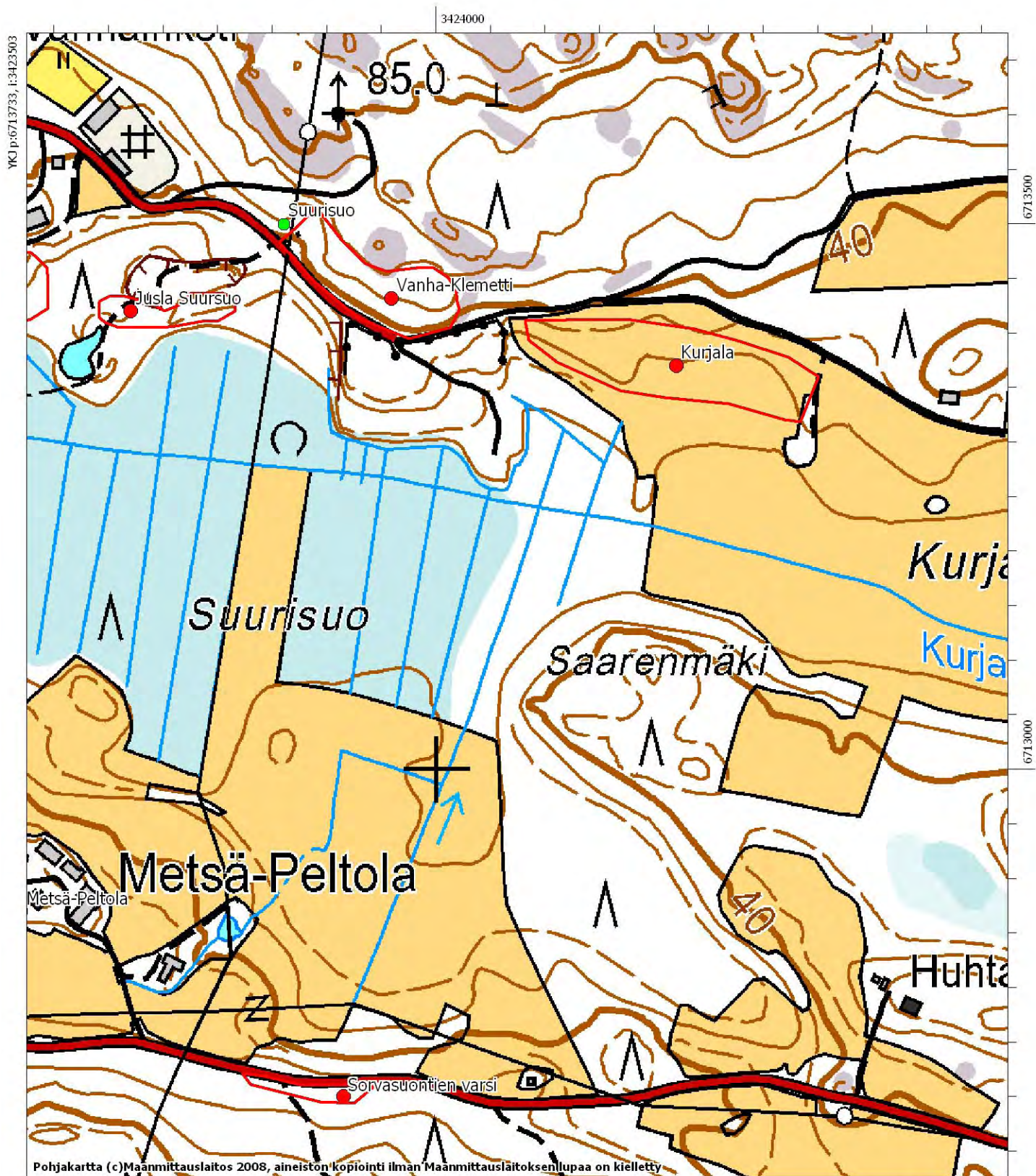
Askola Jusla Suursuo (18010017) - kivikautinen asuinpaikka

Askola Kurjala (18010018) - kivikautinen asuinpaikka

Askola Suurisuo (1000010142) - kivikautinen mahdollinen asuinpaikka

Askola Vanha-Klemetti (18010019) - kivikautinen asuinpaikka

Askola Sorvasuontien varsi (1000012648) - historiallinen kaivanto (tien pohja?)

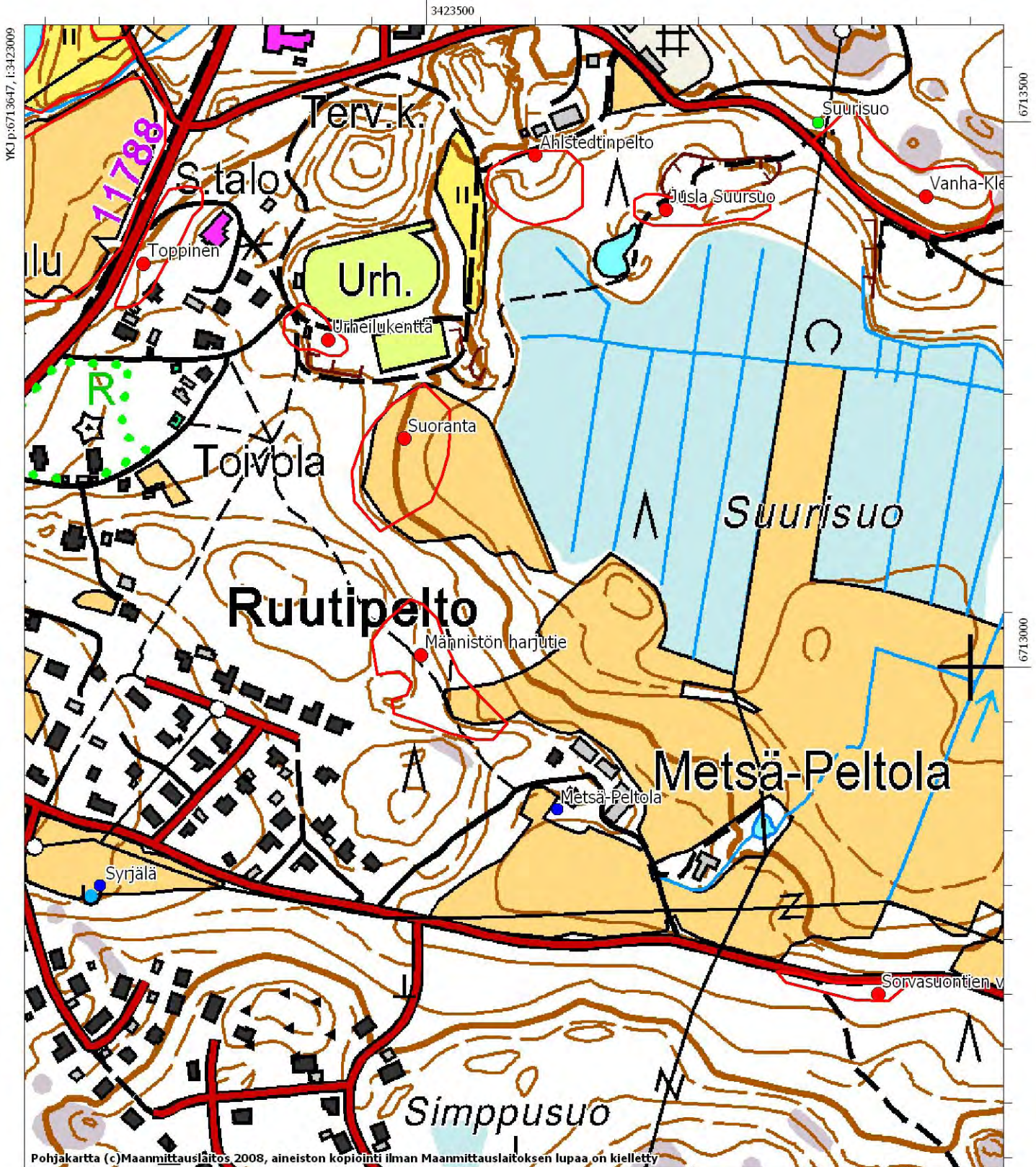


MK 1:5000

YKJ p:6712683, i:3424403

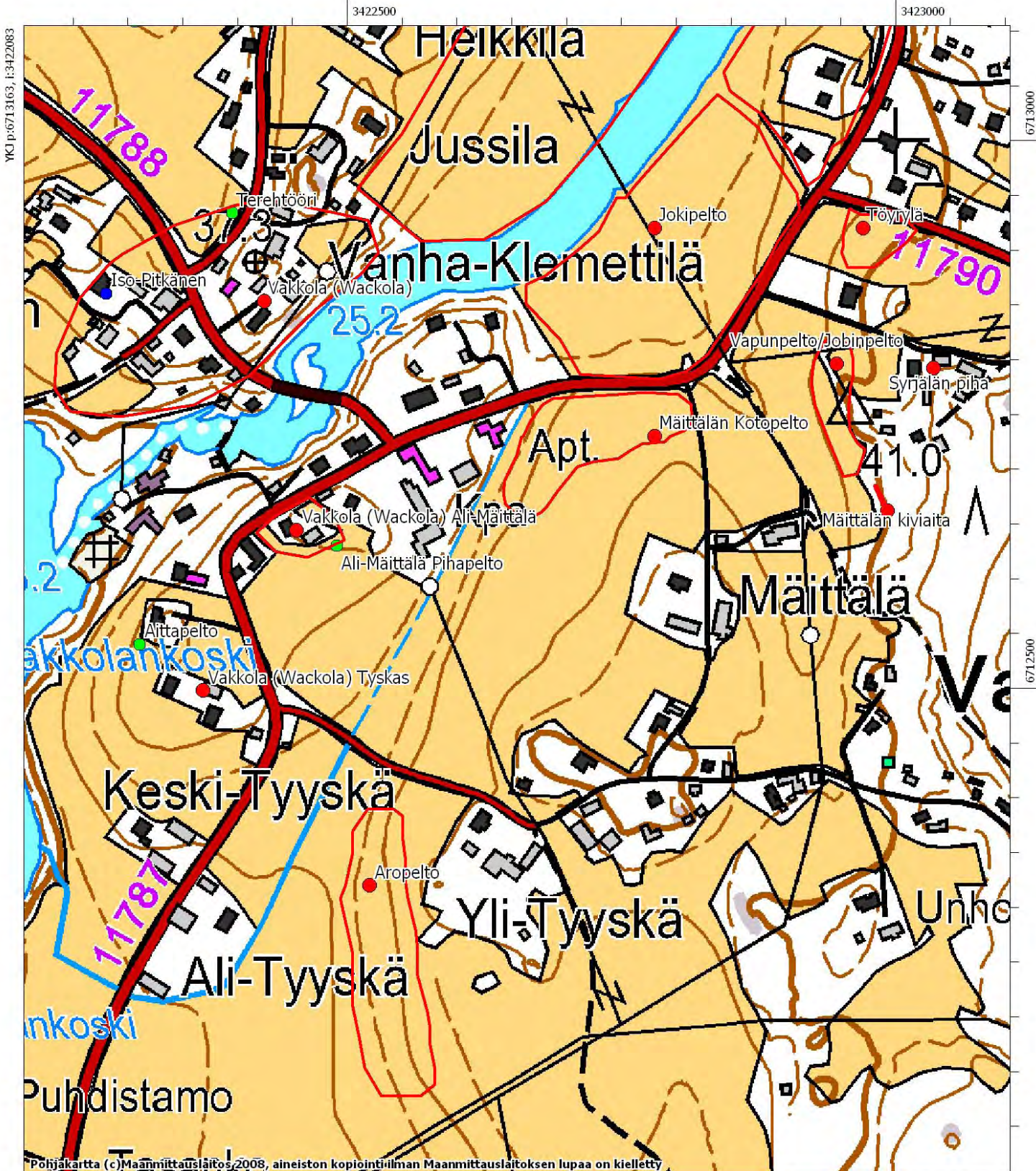
Peruskarttaote 14 (3022 01 ASKOLA, mk. 1:5000).

- Askola Ahlstedtinpelto (18010021) - kivikautinen asuinpaikka
 Askola Männistön harjutie (1000010140) - kivikautinen asuinpaikka
 Askola Metsä-Peltola (1000010668) - kivikautinen löytöpaikka
 Askola Suoranta (18010015) - kivikautinen asuinpaikka
 Askola Syrjälä (1000010139) - kivikautinen löytöpaikka
 Askola Toppinen (18010022) - kivikautinen asuinpaikka
 Askola Urheilukenttä (18010020) - kivikautinen asuinpaikka



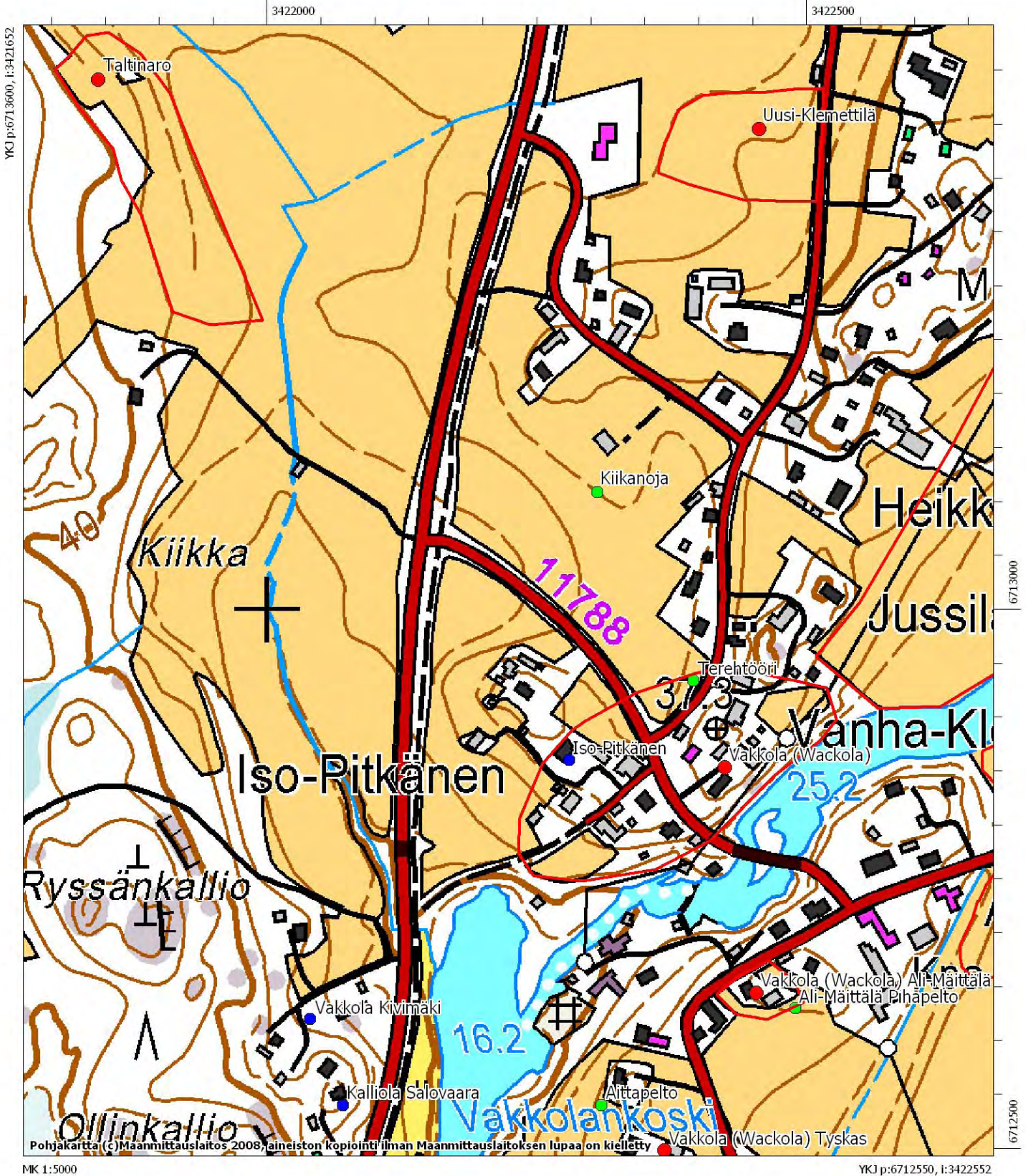
Peruskarttaote 15 (3022 01 ASKOLA, mk. 1:5000).

Askola Aittapelto (1000010135) - kivikautinen mahdollinen asuinpaikka, Askola Ali-Mäittälä Pihapelto (1000010136) - kivikautinen mahdollinen asuinpaikka, Askola Aropelto (18010006) - kivikautinen asuinpaikka, Askola Iso-Pitkänen (1000010667) - kivikautinen löytöpaikka, Askola Jokipelto (18010014) - kivikautinen asuinpaikka, Askola Mäittälän kiviaita (1000012645) - historiallinen kiviaita, Askola Mäittälän Kotopelto (18010077) - kivikautinen asuinpaikka, Askola Syrjälän piha (1000012646) - ajoittamaton hakkauksia kalliiossa, Askola Terehtööri (1000012650) - kivikautinen mahdollinen asuinpaikka, Askola Töyrylä (18010078) - kivikautinen asuinpaikka, Askola Vakkola (Wackola) (1000012630) - historiallinen kylätontti, Askola Vakkola (Wackola) Ali-Mäittälä (1000012720) - historiallinen kylätontti, Askola Vakkola (Wackola) Tyskas (1000012631) - historiallinen kylätontti, Askola Vapunpelto/Jobinpelto (1000010138) - kivikautinen asuinpaikka



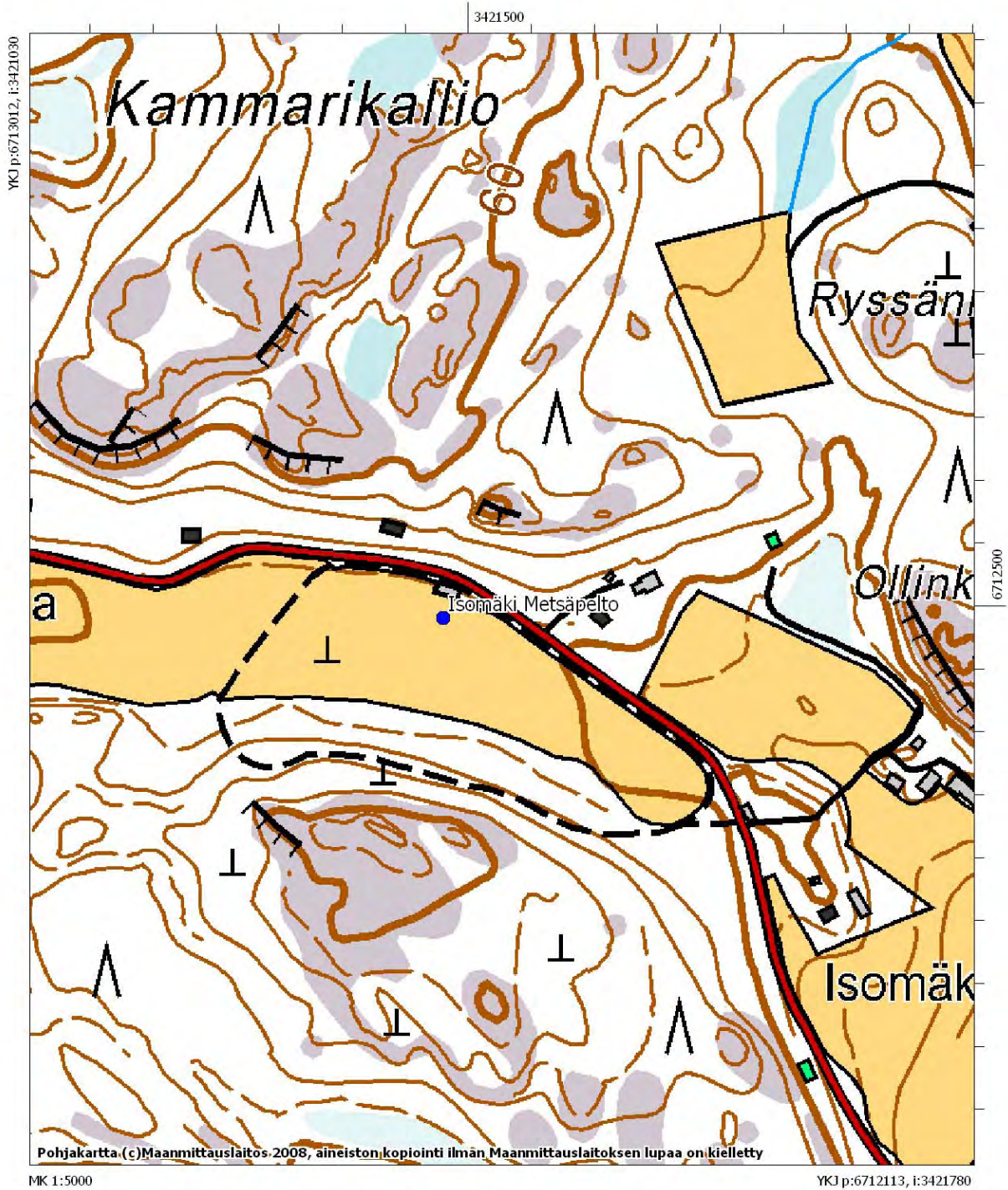
Peruskarttaote 16 (3022 01 ASKOLA, mk. 1:5000).

- Askola Kalliola Salovaara (1000010666) - kivikautinen löytöpaikka
 Askola Kiikanoja (1000012649) - kivikautinen mahdollinen asuinpaikka
 Askola Taltinara (1000010663) - kivikautinen asuinpaikka
 Askola Uusi-Klemettä (1000010664) - kivikautinen asuinpaikka
 Askola Vakkola Kivimäki (1000010665) - kivikautinen löytöpaikka

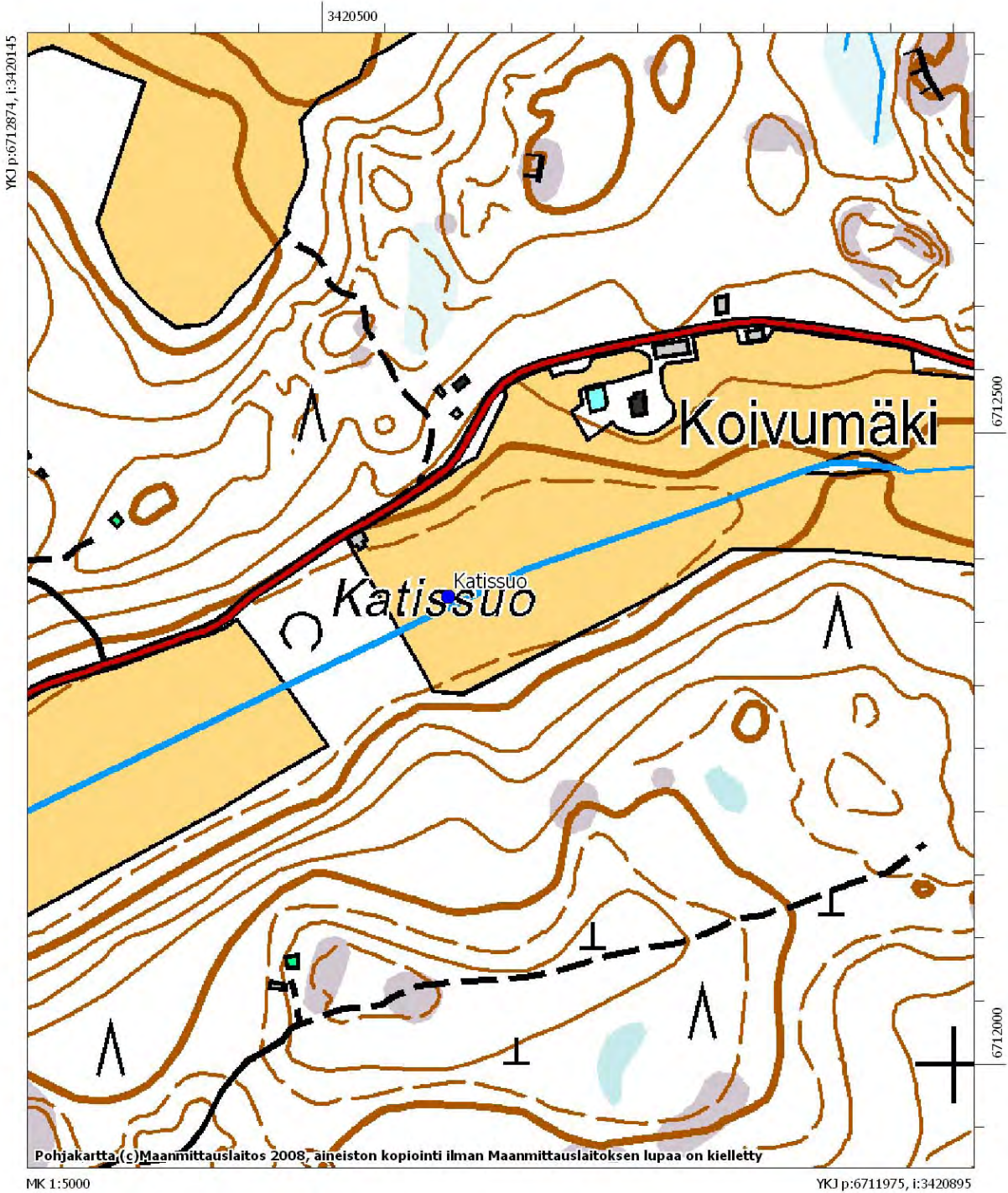


Peruskarttaote 17 (3022 01 ASKOLA, mk. 1:5000).

Askola Isomäki Metsäpelto (1000010659) - kivikautinen löytöpaikka

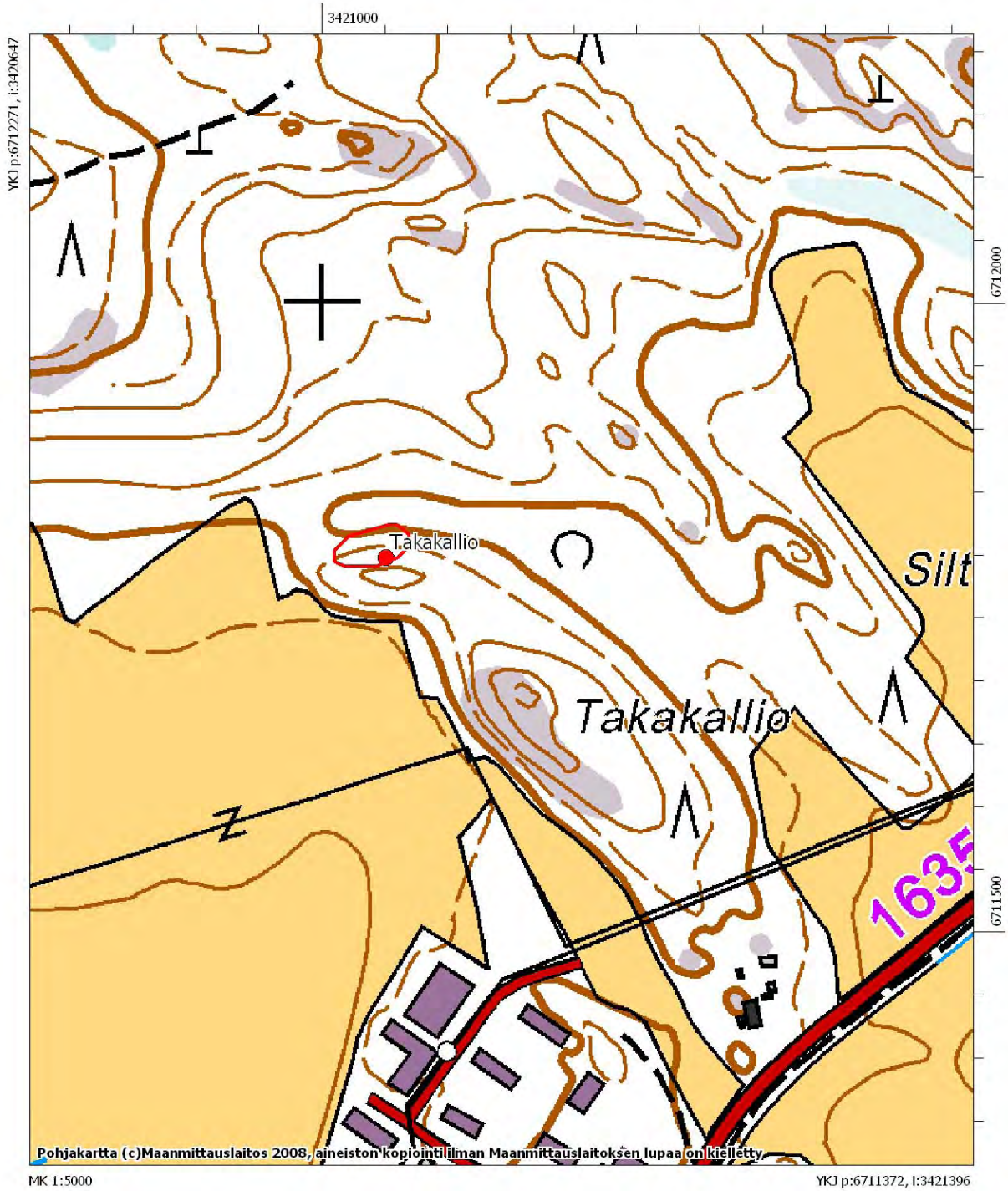


Peruskarttaote 18 (3022 01 ASKOLA, mk. 1:5000).
Askola Katissuo (1000010658) - kivikautinen löytöpaikka



Peruskarttaote 19 (3022 01 ASKOLA, mk. 1:5000).

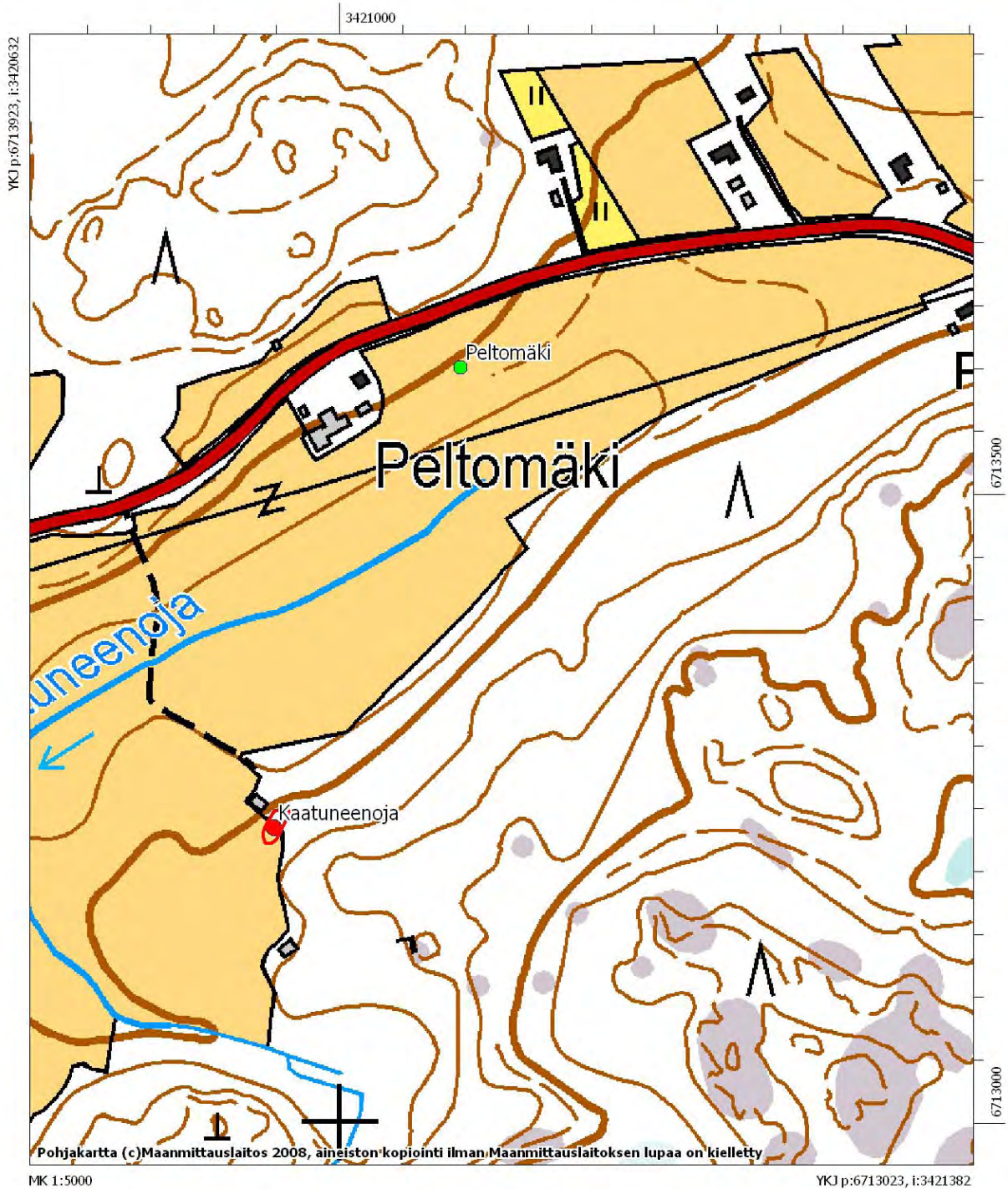
Askola Takakallio (1000011642) - historiallinen nauriskuoppa-alue



Peruskarttaote 20 (3022 01 ASKOLA, mk. 1:5000).

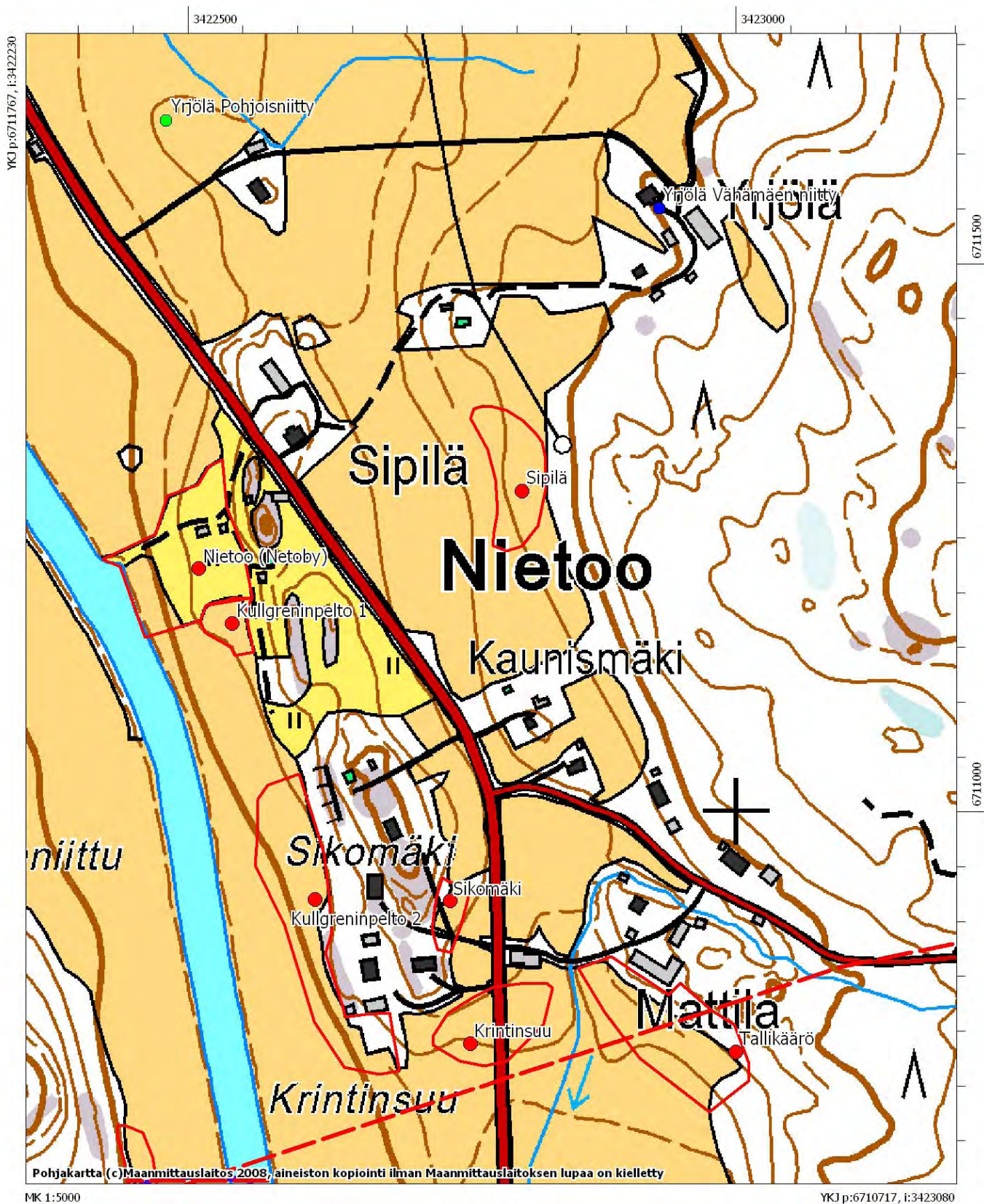
Askola Kaatuneenoja (1000012667) - kivikautinen asuinpaikka

Askola Peltomäki (1000012724) - kivikautinen mahdollinen asuinpaikka

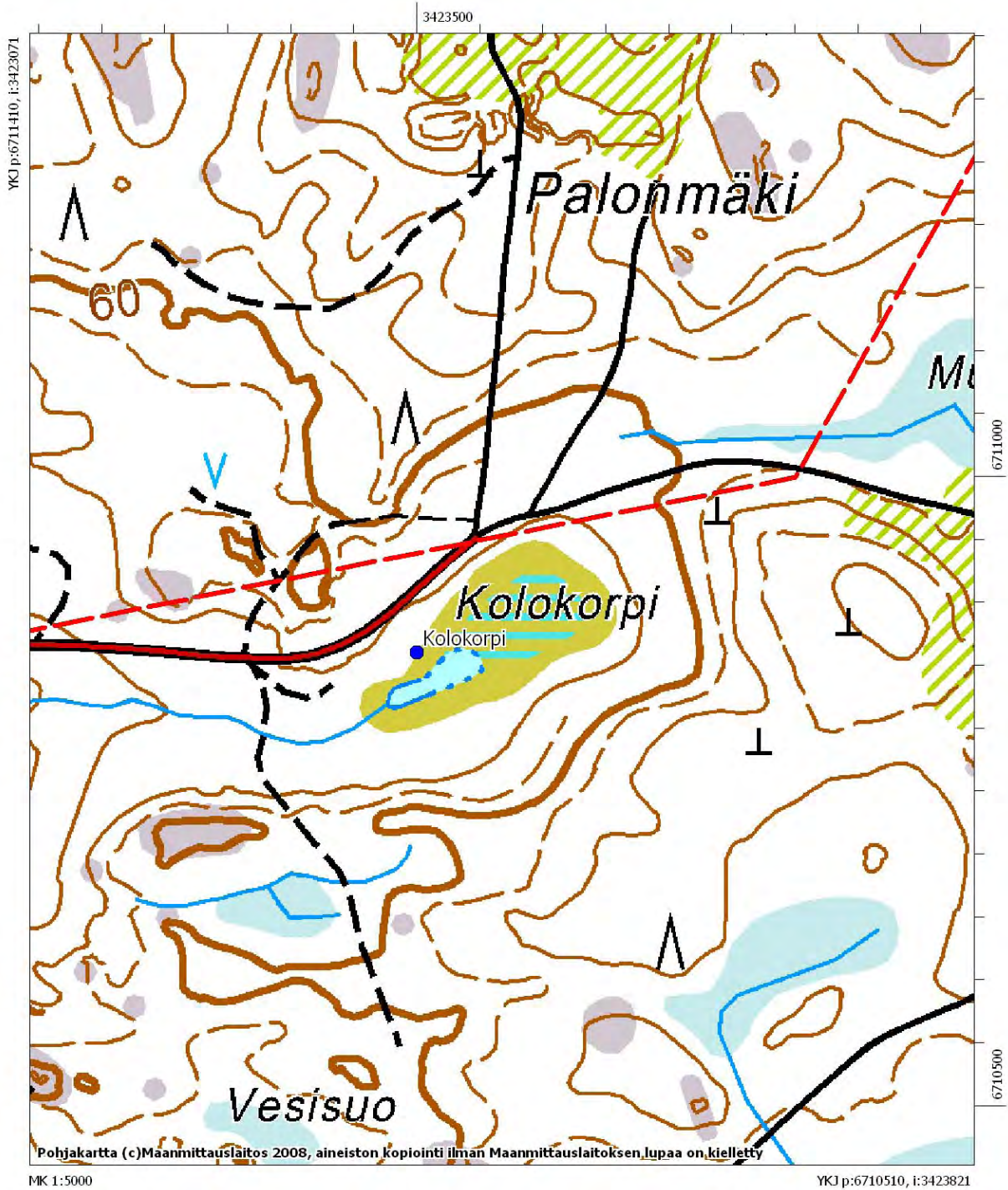


Peruskarttaote 21 (3022 01 ASKOLA, mk. 1:5000).

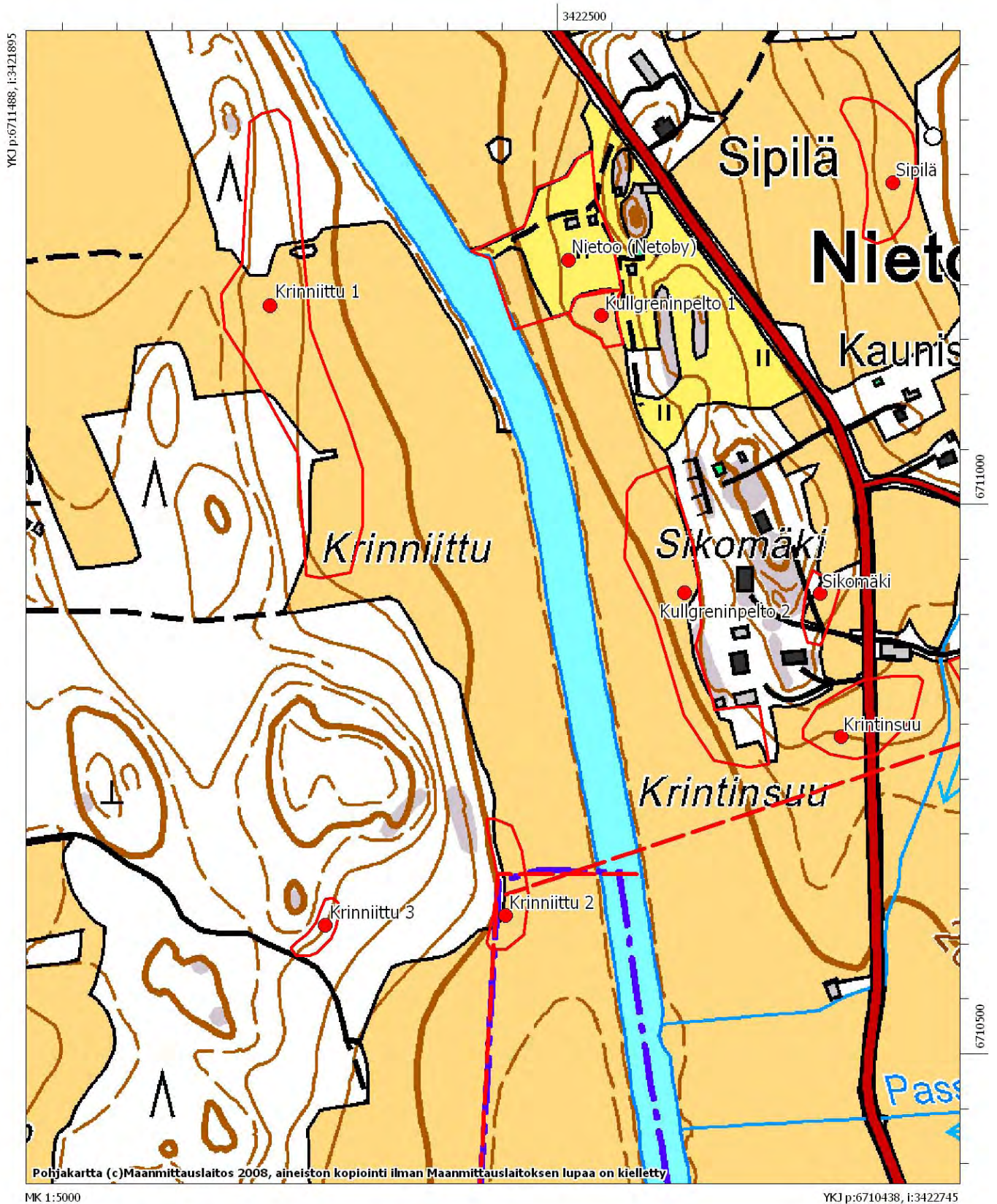
Askola Krintinsuu (1000012662) - kivikautinen asuinpaikka, Askola Kullgreninpelto 1 (1000012660) - kivikautinen asuinpaikka, Askola Kullgreninpelto 2 (1000012661) - kivikautinen asuinpaikka, Askola Nietoo (Netoby) (1000012621) - historiallinen kyläntontti, Askola Sikomäki (1000012663) - kivikautinen asuinpaikka, Askola Sipilä (1000012664) - kivikautinen asuinpaikka, Askola Tallikäärö (18010004) - kivikautinen asuinpaikka, Askola Yrjölä Pohjoisniitty (1000010657) - kivikautinen mahdollinen asuinpaikka, Askola Yrjölä Vähämäen niitty (1000010656) - kivikautinen löytöpaikka



Peruskarttaote 22 (3022 01 ASKOLA, mk. 1:5000).
Askola Kolokorpi (1000010653) - kivikautinen löytöpaikka



Peruskarttaote 23 (3022 01 ASKOLA, mk. 1:5000).
 Askola Krinniittu 1 (1000012657) - kivikautinen asuinpaikka
 Askola Krinniittu 2 (1000012658) - kivikautinen asuinpaikka
 Askola Krinniittu 3 (1000012659) - kivikautinen asuinpaikka

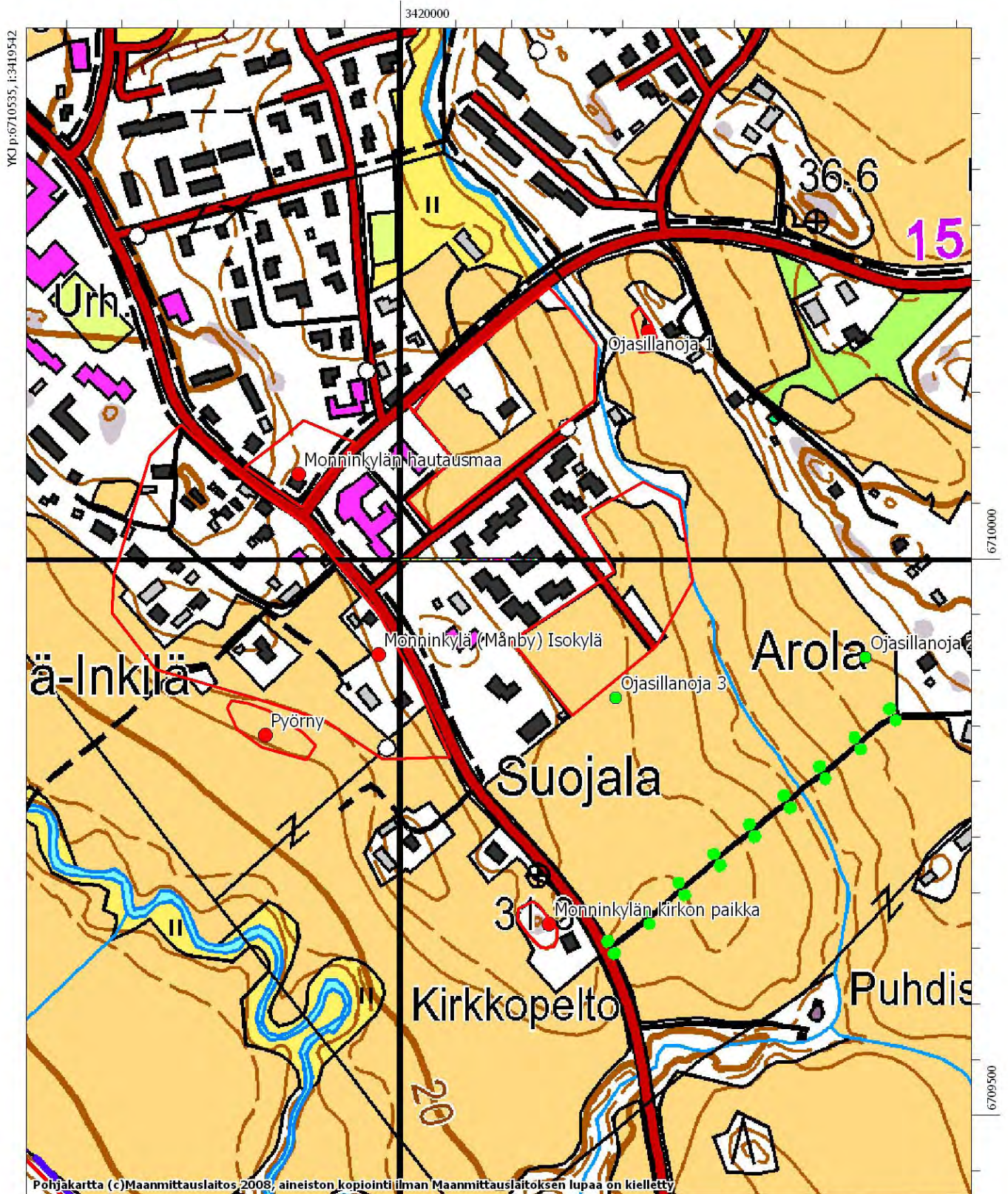


Peruskarttaote 24 (3022 01 ASKOLA, mk. 1:5000).
Askola Tyynelä (1000010652) - kivikautinen löytöpaikka



Peruskarttaote 25 (3022 01 ASKOLA ja 3021 03 KERKKOO, mk. 1:5000).

- Askola Monninkylä (Månby) Isokylä (1000012619) - historiallinen kylätontti
- Askola Monninkylän hautausmaa (1000012636) - historiallinen hautausmaa
- Askola Monninkylän kirkon paikka (1000012635) - historiallinen kirkonpaikka
- Askola Ojasillanoja 1 (1000012640) - kivikautinen asuinpaikka
- Askola Ojasillanoja 2 (1000012641) - kivikautinen mahdollinen asuinpaikka
- Askola Ojasillanoja 3 (1000012642) - kivikautinen mahdollinen asuinpaikka
- Askola Pyörny (1000012643) - kivikautinen asuinpaikka



MK 1:5000

YKJ p:6709486, i:3420392

Peruskarttaote 26 (3022 01 ASKOLA, mk. 1:5000).

Askola Kotopelto-Kuoppamäki (18010005) - kivikautinen asuinpaikka

Askola Uusipelto (1000010651) - ajoittamaton löytöpaikka



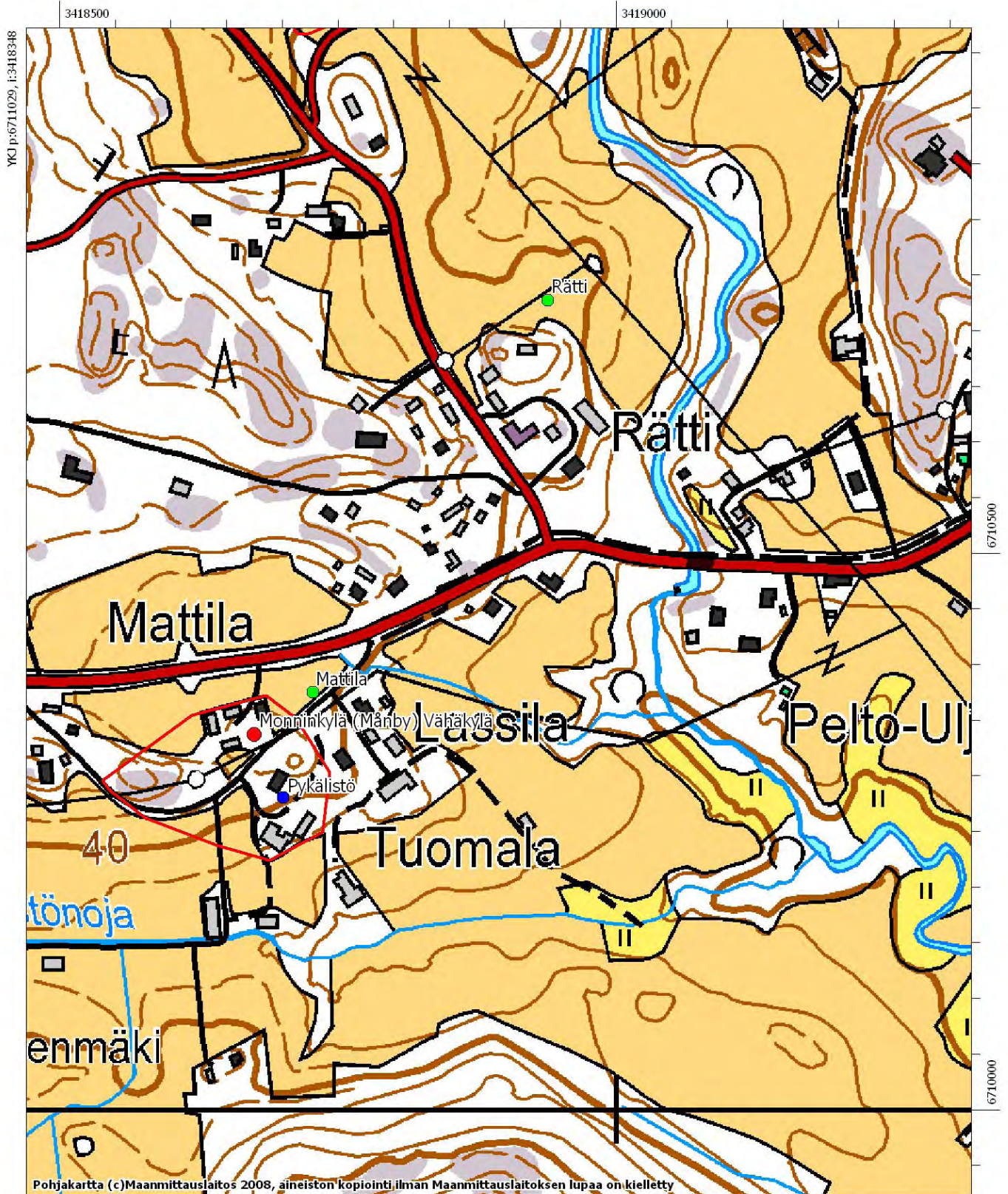
Peruskarttaote 27 (3022 01 ASKOLA, mk. 1:5000).

Askola Mattila (1000010650) - kivikautinen mahdollinen asuinpaikka

Askola Monninkylä (Mänby) Vähäkylä (1000012620) - historiallinen kylätontti

Askola Pykälistö (1000010649) - kivikautinen löytöpaikka

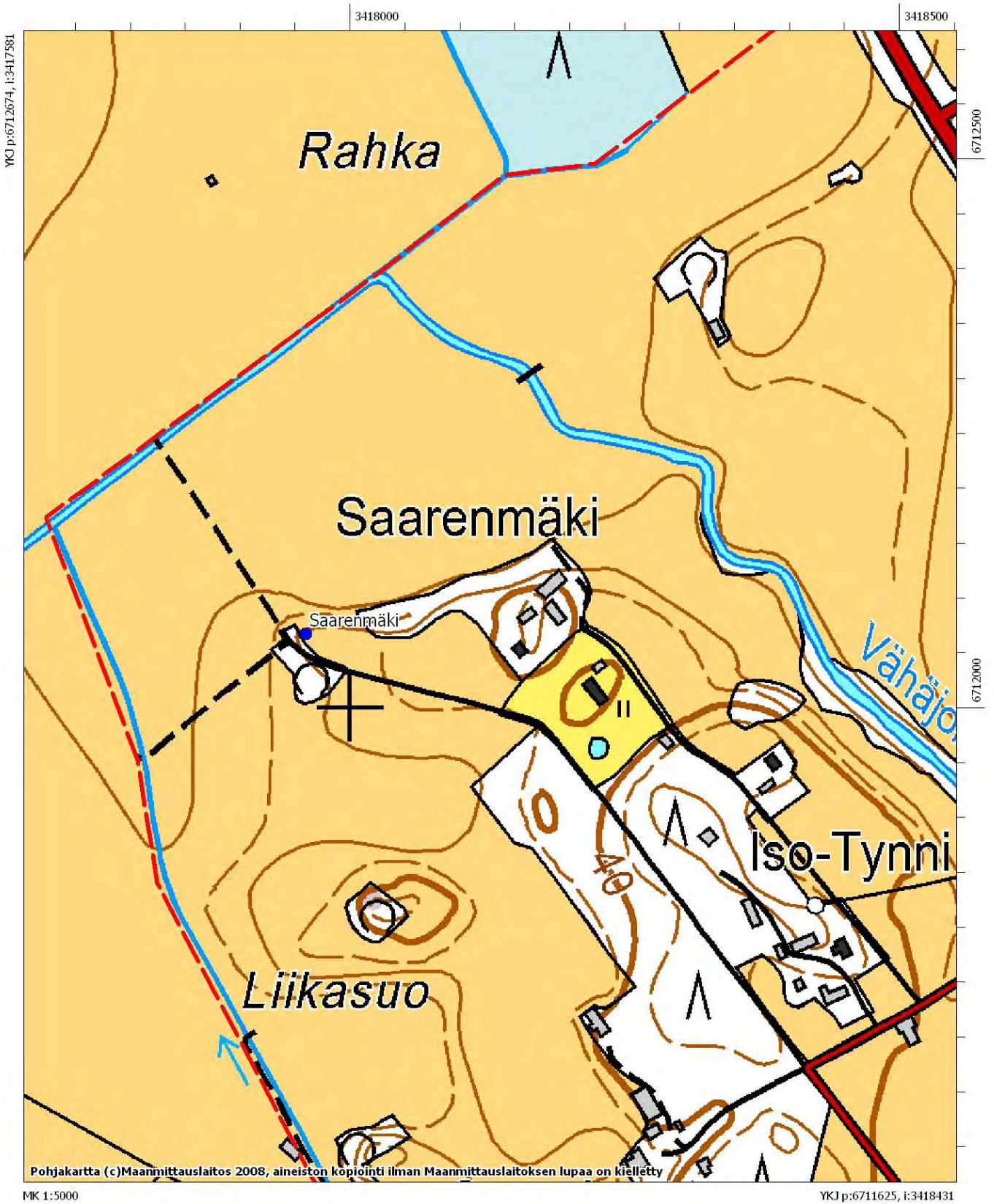
Askola Rätti (1000012675) - kivikautinen mahdollinen asuinpaikka



MK 1:5000

YKJ p:6709980, i:3419198

Peruskarttaote 29 (3022 01 ASKOLA, mk. 1:5000).
 Askola Saarenmäki (1000012634) - kivikautinen löytöpaikka



Peruskarttaote 30 (3022 01 ASKOLA, mk. 1:5000).

Askola Koivistonpelto (18010012) - kivikautinen asuinpaikka

Askola Rajamäen rajamerkki (1000012670) - historiallinen rajamerkki

Askola Rajämäki (1000012637) - kivikautinen asuinpaikka

Askola Vahijärvi (Wahajärvi) (1000012632) - historiallinen kylätontti

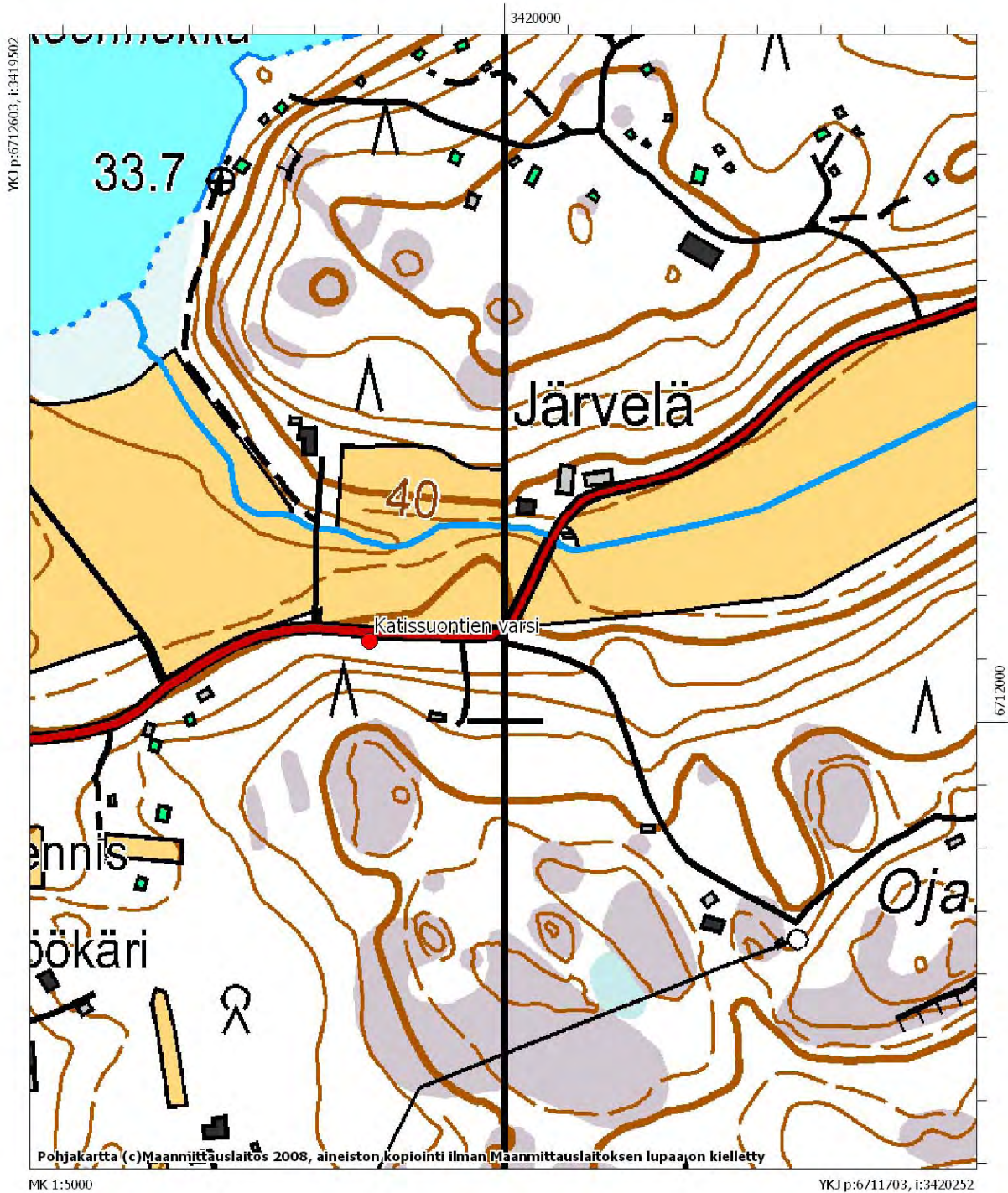
Askola Vahijärvi (Wahajärvi) Klofvo (1000012633) - historiallinen kylätontti

Askola Vahijärvi Hassa (1000012677) - rautakautinen ja/tai keskiaikainen löytöpaikka



Peruskarttaote 31 (3022 01 ASKOLA, mk. 1:5000).

Askola Katissuontien varsi (1000012638) - historiallinen kuoppajääne





Askola (Askola), ote Samuel Broteruksen kartasta v. 1694.



Vakkola (Wackola), ote Samuel Broteruksen kartasta v. 1694.



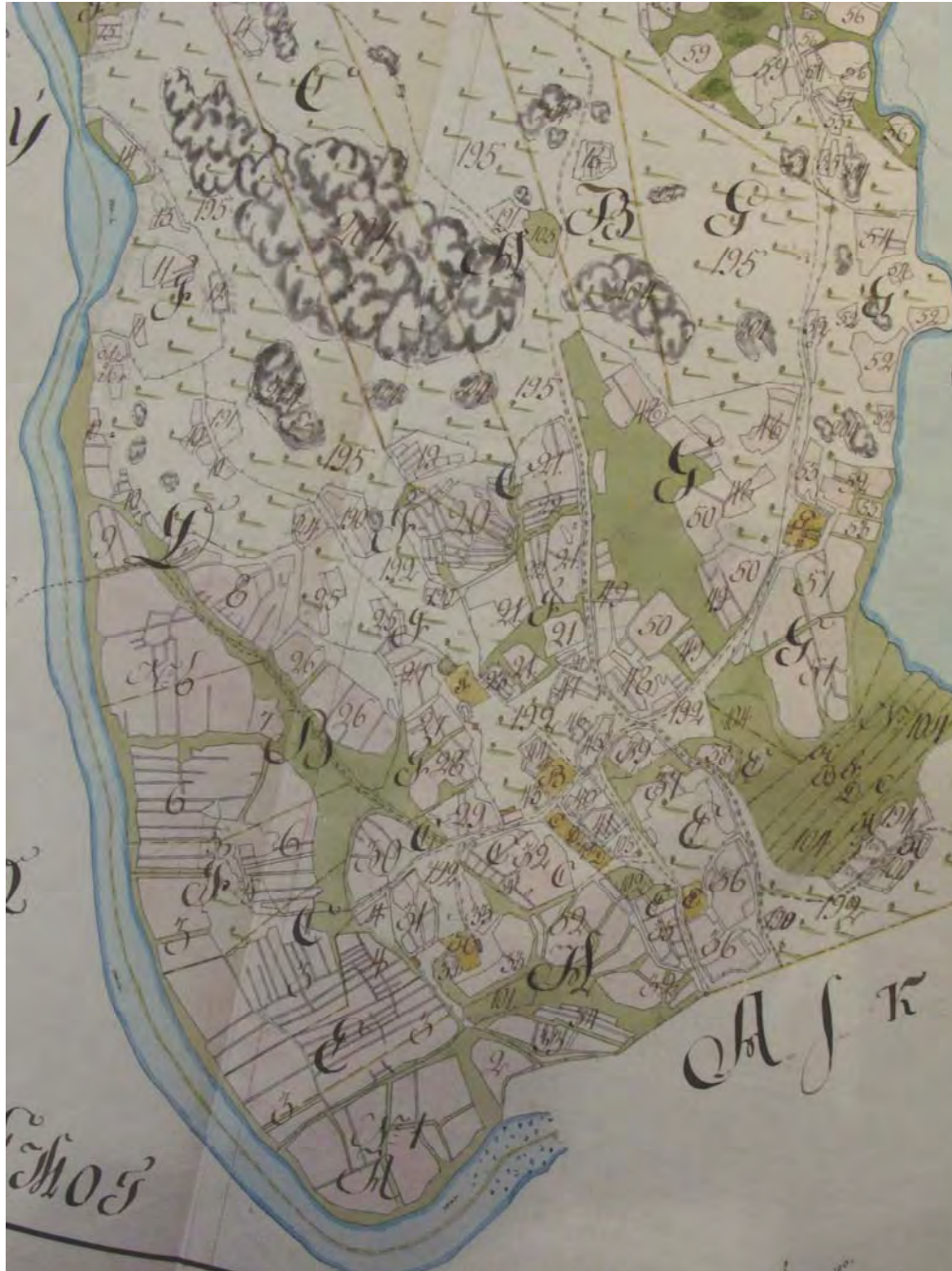
Vakkola (Wackola), ote Samuel Broteruksen kartasta v. 1700.



Käpykylä (Käpikylä), ote Samuel Broteruksen kartasta v. 1700.



Monninkylä (Månby), ote Samuel Broteruksen kartasta v. 1700.



Nalkila (Nalkila), ote Timoth Winterin kartasta v. 1782.



Nietoo (Netoby), ote Adam Giökenin kartasta v. 1734.



Nietoo (Netoby), ote Samuel Broteruksen kartasta v. 1706.



Vahijärvi (Wahajärfvi), ote Samuel Broteruksen kartasta v. 1700.