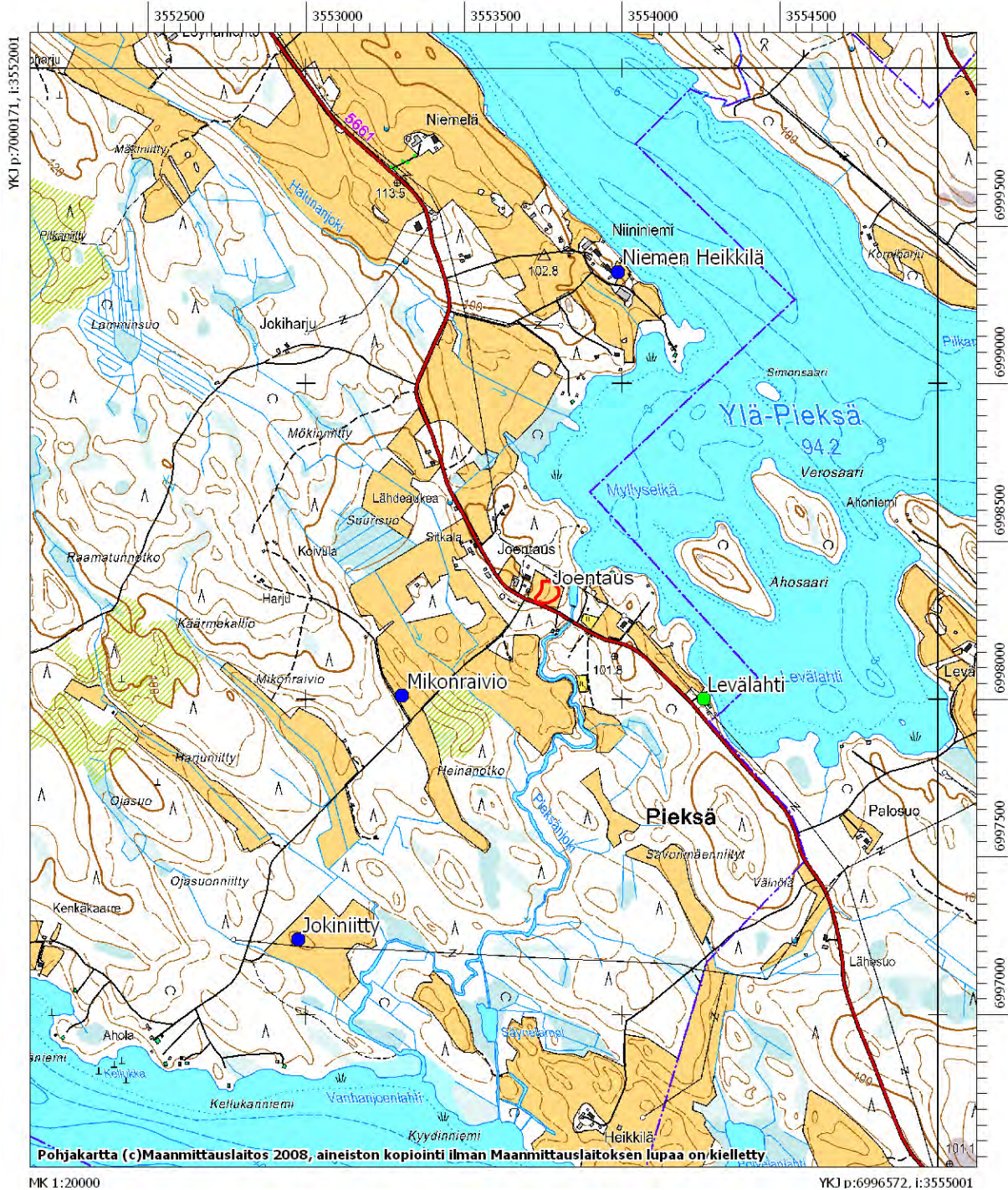
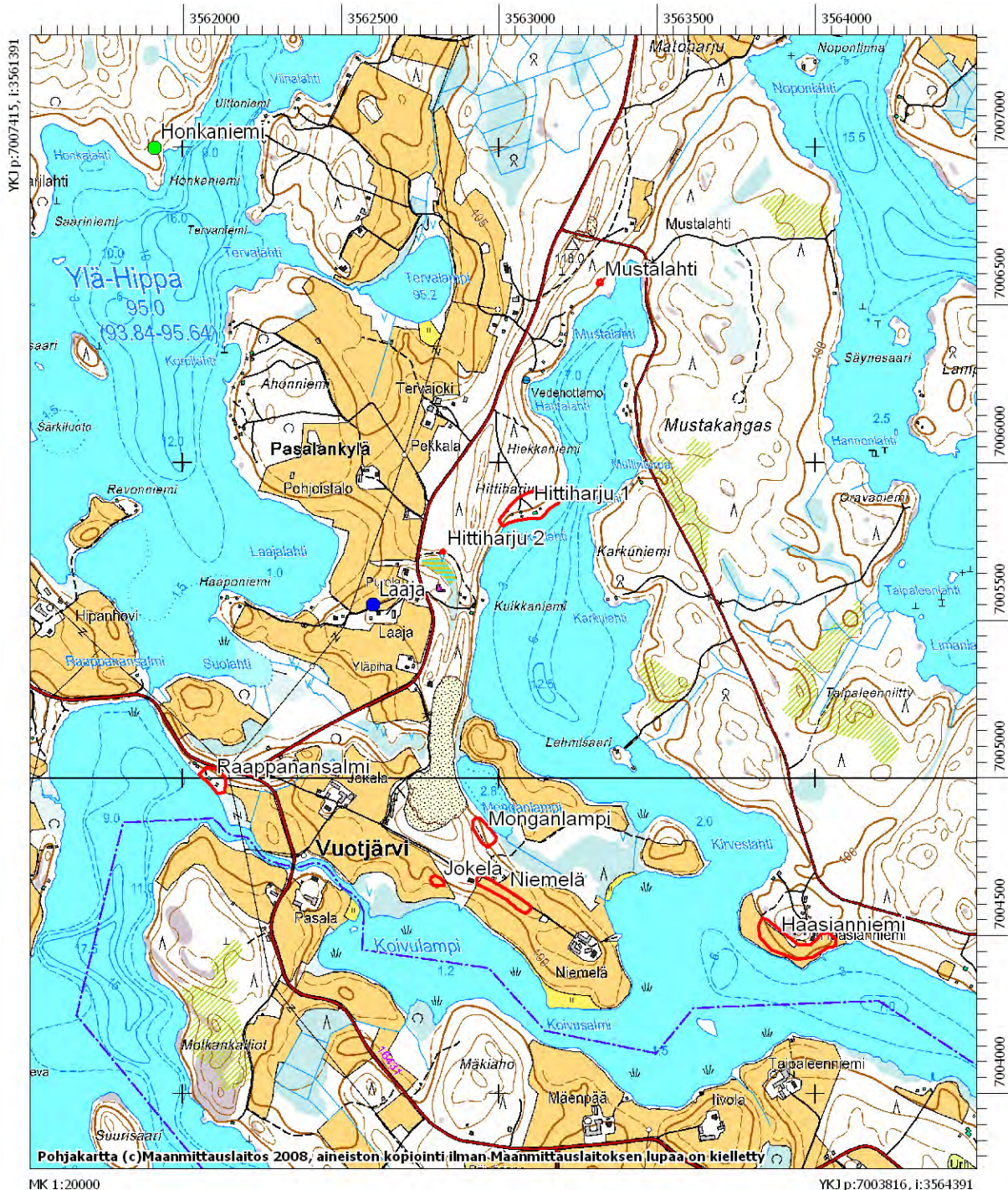


Peruskarttaote 1 (3333 05 KESÄMÄKI, mk. 1:20000)
 Nilsia Niemen Heikkilä (1000013151) - kivikautinen löytöpaikka
 Nilsia Jokiniitty (1000013149) - kivikautinen löytöpaikka
 Nilsia Joentaus (1000013126) - kivikautinen asuinpaikka
 Nilsia Levälähti (1000013152) – historiallisen ajan kuoppia
 Nilsia Mikonraivio (1000013150) - kivikautinen löytöpaikka

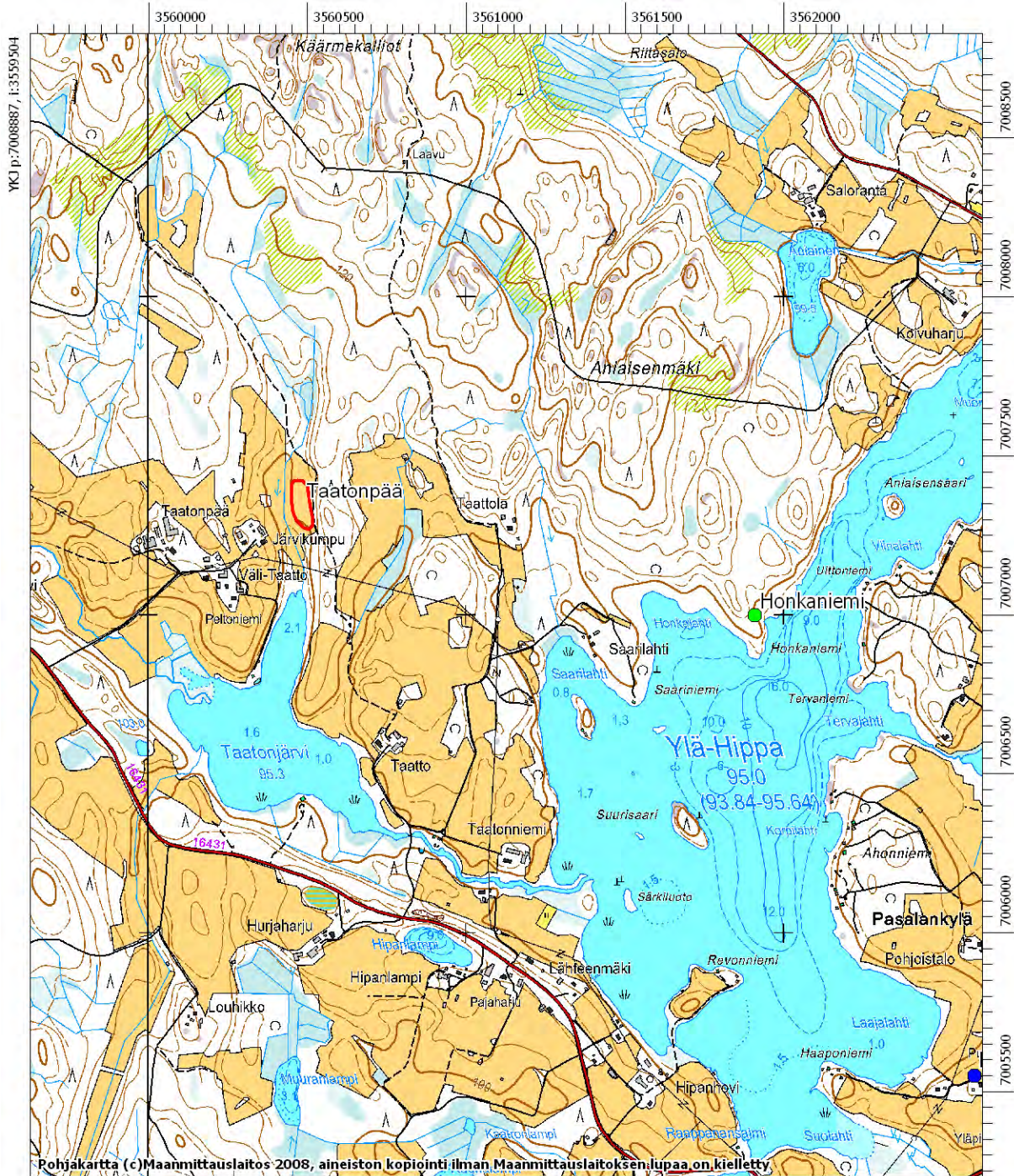


Peruskarttaote 2 (3333 09 VUOTJÄRVI, mk. 1:20000)

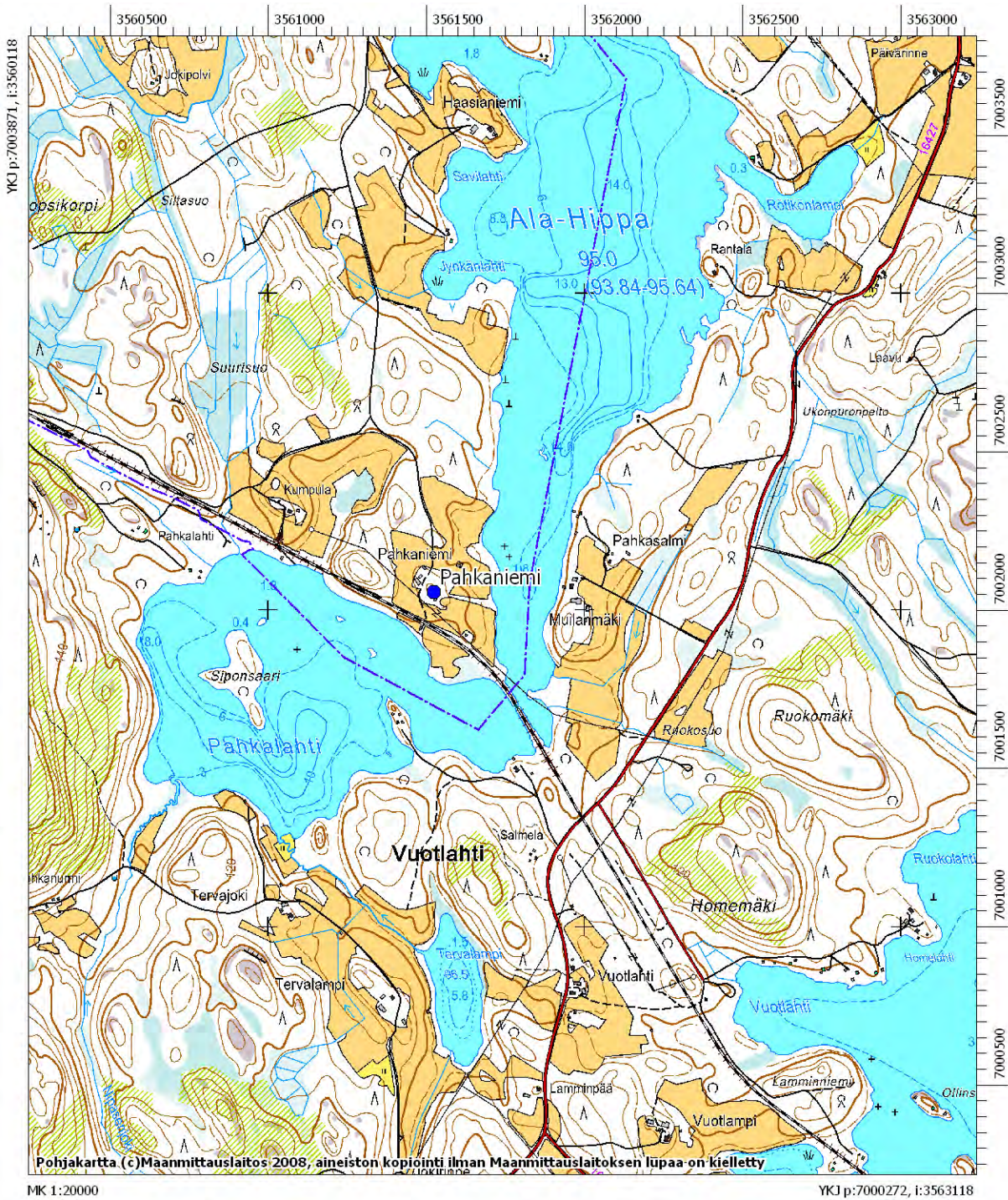
- Nilsia Haasianniemi (534010001) - kivikautinen asuinpaikka
 Nilsia Laaja (1000013108) - kivikautinen löytöpaikka
 Nilsia Mustalahti (1000013124) - historiallisen ajan hiilimiilu
 Nilsia Raappanansalmi (1000013128) - kivikautinen asuinpaikka
 Nilsia Monganlampi (1000013129) - kivikautinen asuinpaikka
 Nilsia Hittiharju 1 (1000013130) - kivikautinen asuinpaikka
 Nilsia Jokela (1000013131) - kivikautinen asuinpaikka
 Nilsia Niemelä (1000013132) - kivikautinen asuinpaikka
 Nilsia Hittiharju 2 (1000013125) – historiallisen ajan tervahauta
 Nilsia Honkaniemi (1000013123) – historiallisen ajan kuoppia



Peruskarttaote 3 (3333 09 VUOTJÄRVI, mk. 1:20000)
 Nilsia Honkaniemi (1000013123) – historiallisen ajan kuoppia
 Nilsia Taatonpää (1000013127) - kivikautinen asuinpaikka



Peruskarttaote 4 (3333 09 VUOTJÄRVI, mk. 1:20000)
 Nilsia Pahkaniemi (1000013122) - kivikautinen löytöpaikka



Peruskarttaote 5 (3334 05 KEYRITTY ja 3334 08 HANKAMÄKI, mk. 1:20000)

Nilsia Lamminpää (1000013116) - kivikautinen löytöpaikka

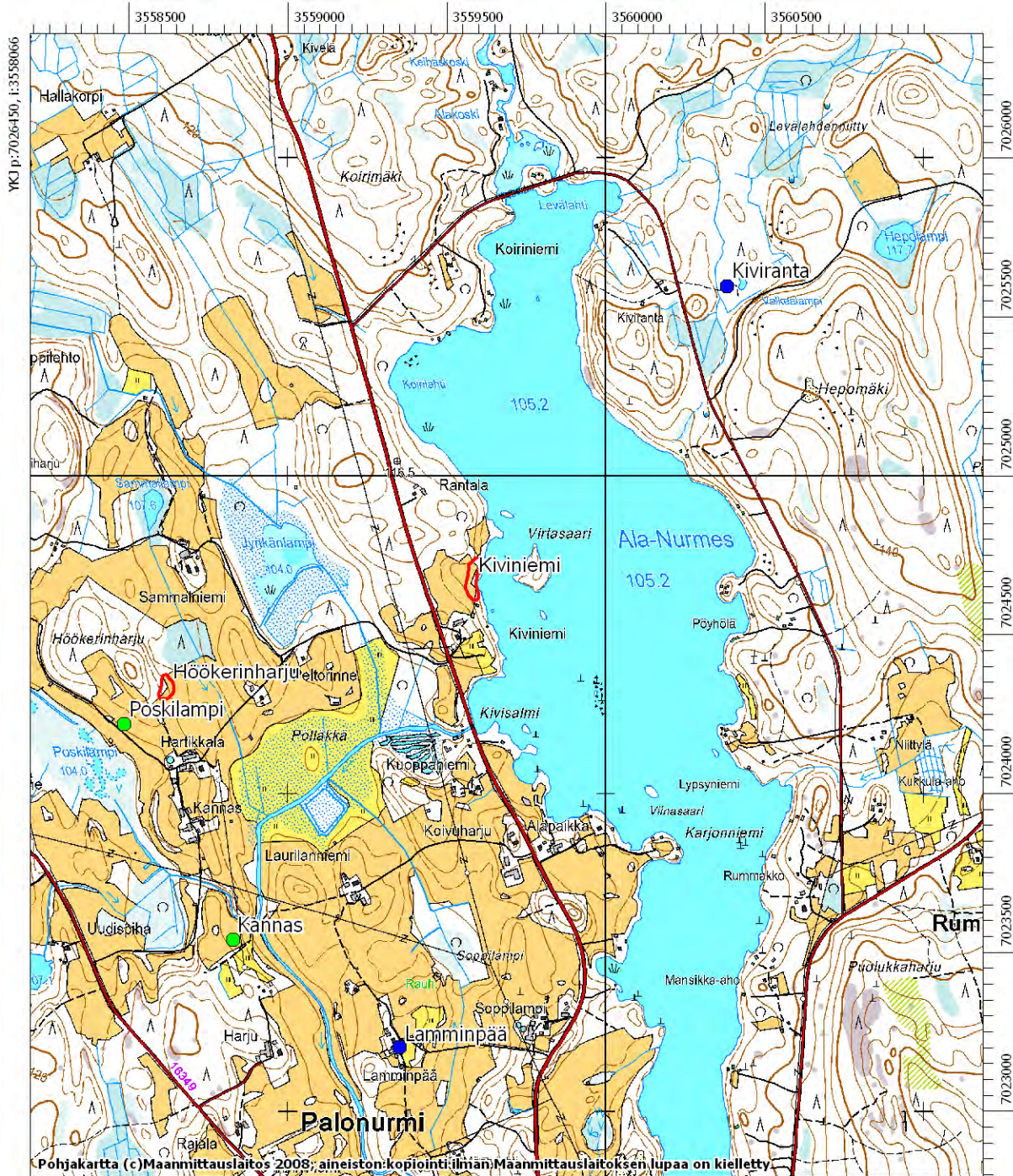
Nilsia Kiviranta (1000013118) - kivikautinen löytöpaikka

Nilsia Kiviniemi (1000013138) - kivikautinen asuinpaikka

Nilsia Höökerinharju (1000013139) - kivikautinen asuinpaikka

Nilsia Poskilampi (1000013147) - mahdollinen kivikautinen asuinpaikka

Nilsia Kannas (1000013148) – mahdollinen kivikautinen asuinpaikka



MK 1:20000

YKJ p:7022850, i:3561066

Peruskarttaote 6 (3334 05 KEYRITTY, mk. 1:20000)

Nilsia Nurmesjärven eteläpää (100013146) – mahdollinen kivikautinen asuinpaikka



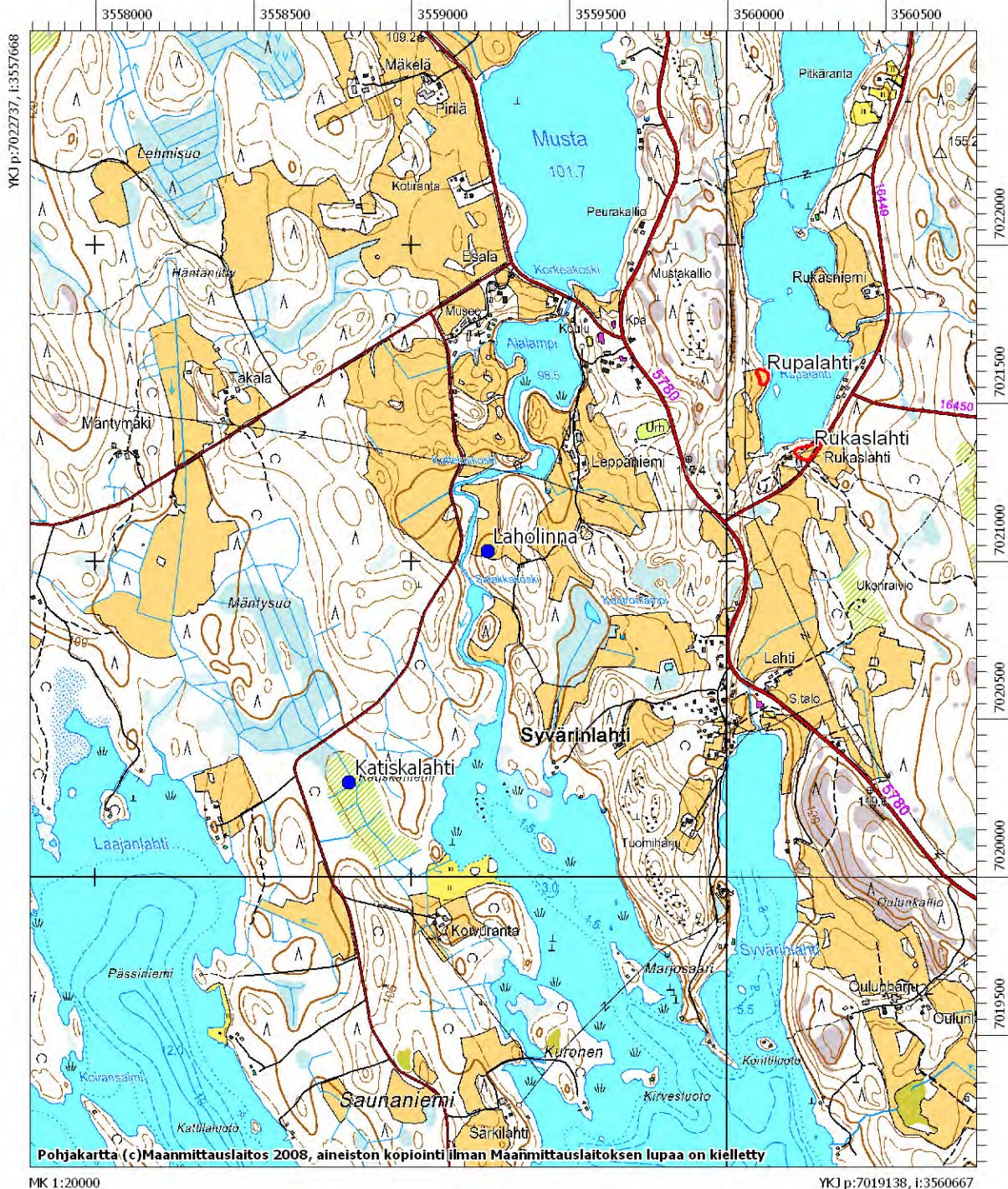
Peruskarttaote 7 (3334 05 KEYRITTY ja 3334 08 HANKAMÄKI, mk. 1:20000)

Nilsia Katiskalahti (1000013114) - kivikautinen löytöpaikka

Nilsia Rupalahdi (1000013137) - kivikautinen asuinpaikka

Nilsia Rukaslaha (1000013140) - kivikautinen asuinpaikka

Nilsia Laholinna (1000013115) - kivikautinen löytöpaikka



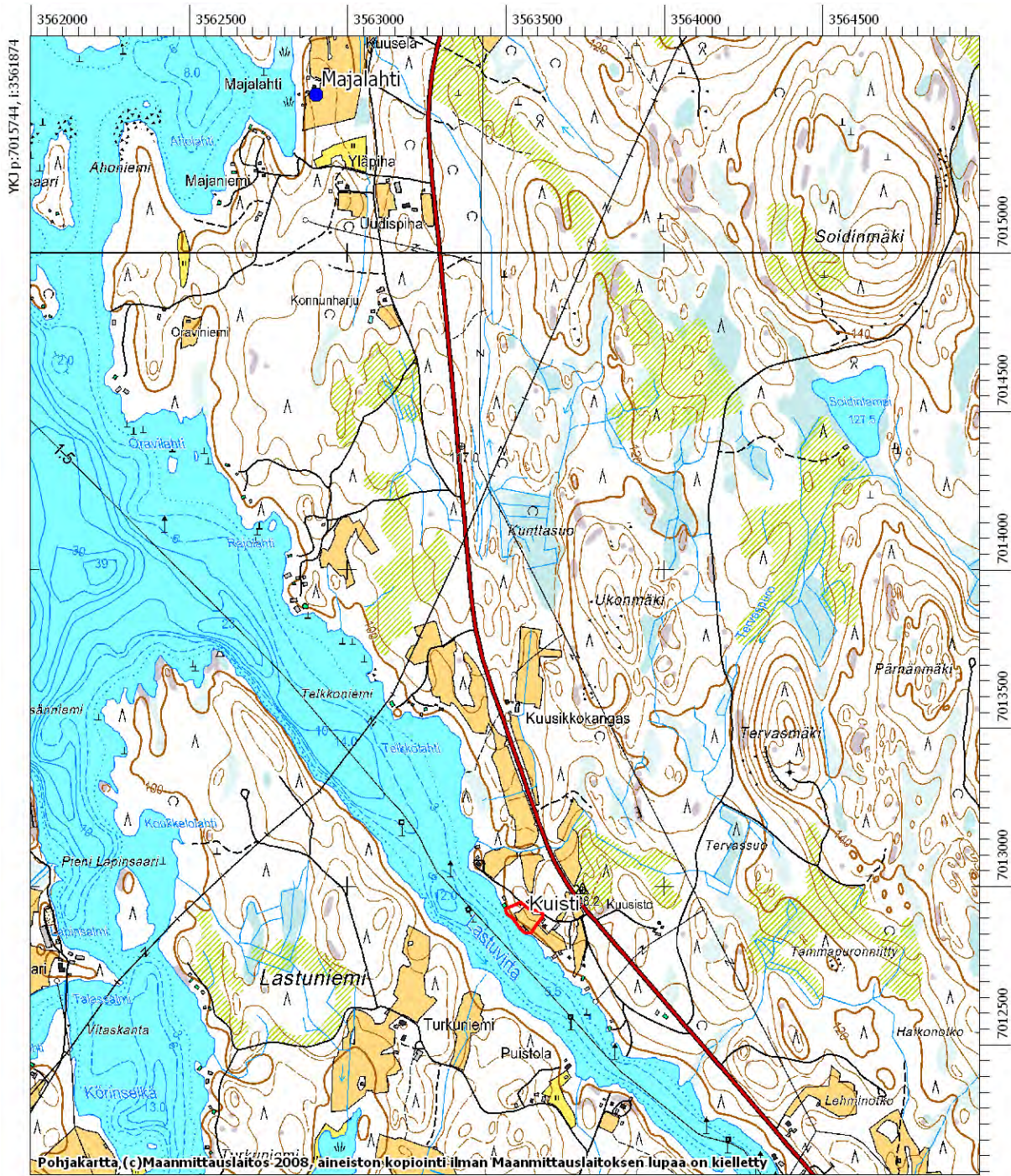
Peruskarttaote 8 (3334 05 KEYRITTY, mk. 1:20000)
 Nilsia Hiekkoniemi (1000009982) – ajoittamattomia kiviröykkiöitä



Peruskarttaote 9 (3334 07 PISA, mk. 1:20000)
 Nilsia Lohilahti (534010017) - kivikautinen asuinpaikka



Peruskarttaote 10 (3334 07 PISA, mk. 1:20000)
 Nilsia Kuisti (534010002) - kivikautinen asuinpaikka
 Nilsia Majalahti (1000009984) - kivikautinen löytöpaikka



Peruskarttaote 11 (3334 07 PISA, mk. 1:20000)

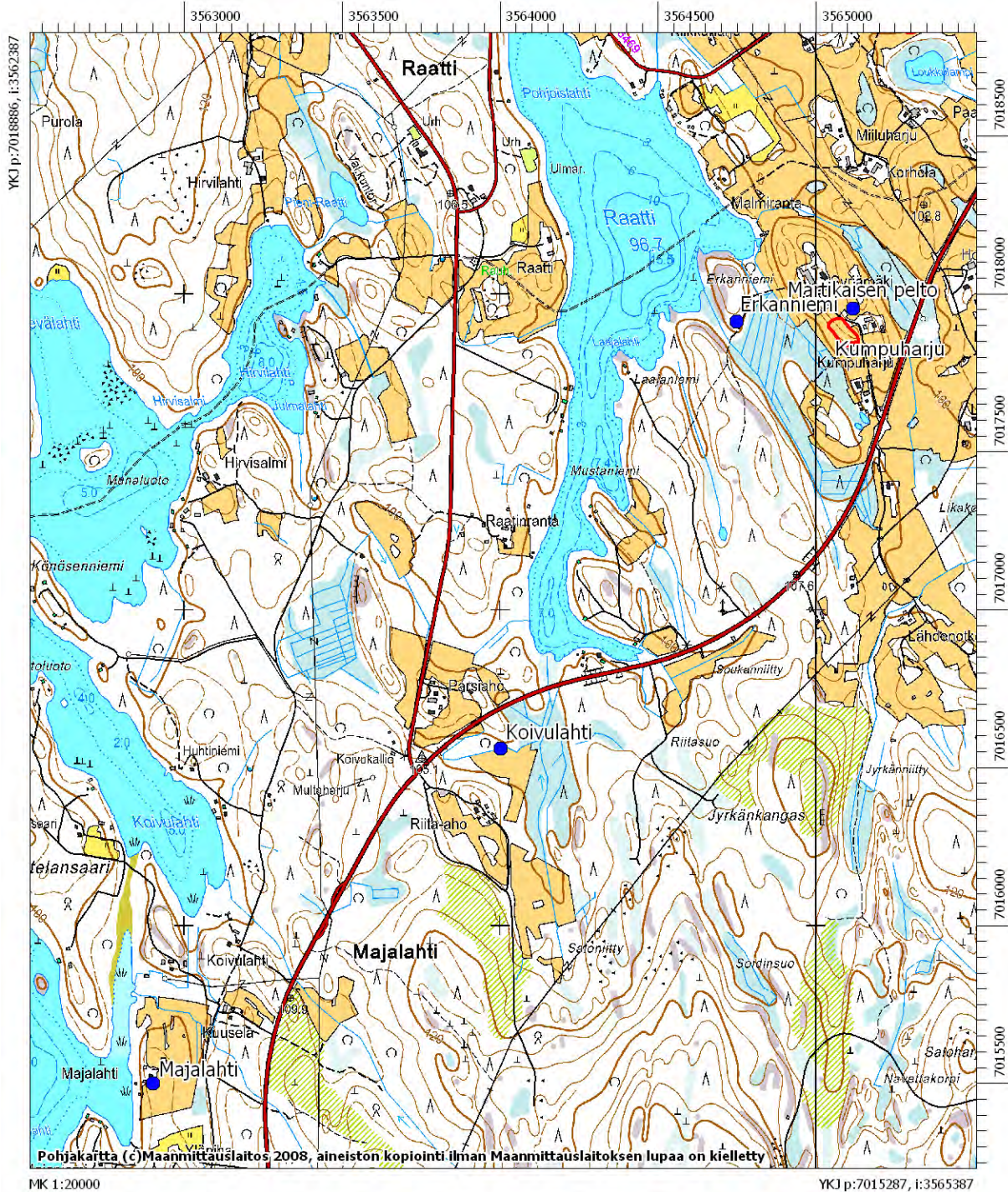
Nilsia Majalahti (1000009984) - kivikautinen löytöpaikka

Nilsia Koivulahti (1000009985) - kivikautinen löytöpaikka

Nilsia Martikaisen pelto (1000013121) - kivikautinen löytöpaikka

Nilsia Kumpuharju (534010004) - kivikautinen asuinpaikka

Nilsia Erkanniemi (1000013111) - kivikautinen löytöpaikka



Peruskarttaote 12 (3334 07 PISA, mk. 1:20000)

Nilsia Pisa (534010018) – historiallisen ajan rajamerkki (Täyssinän rauhan raja)

Nilsia Metsäharju (1000009975) - kivikautinen asuinpaikka



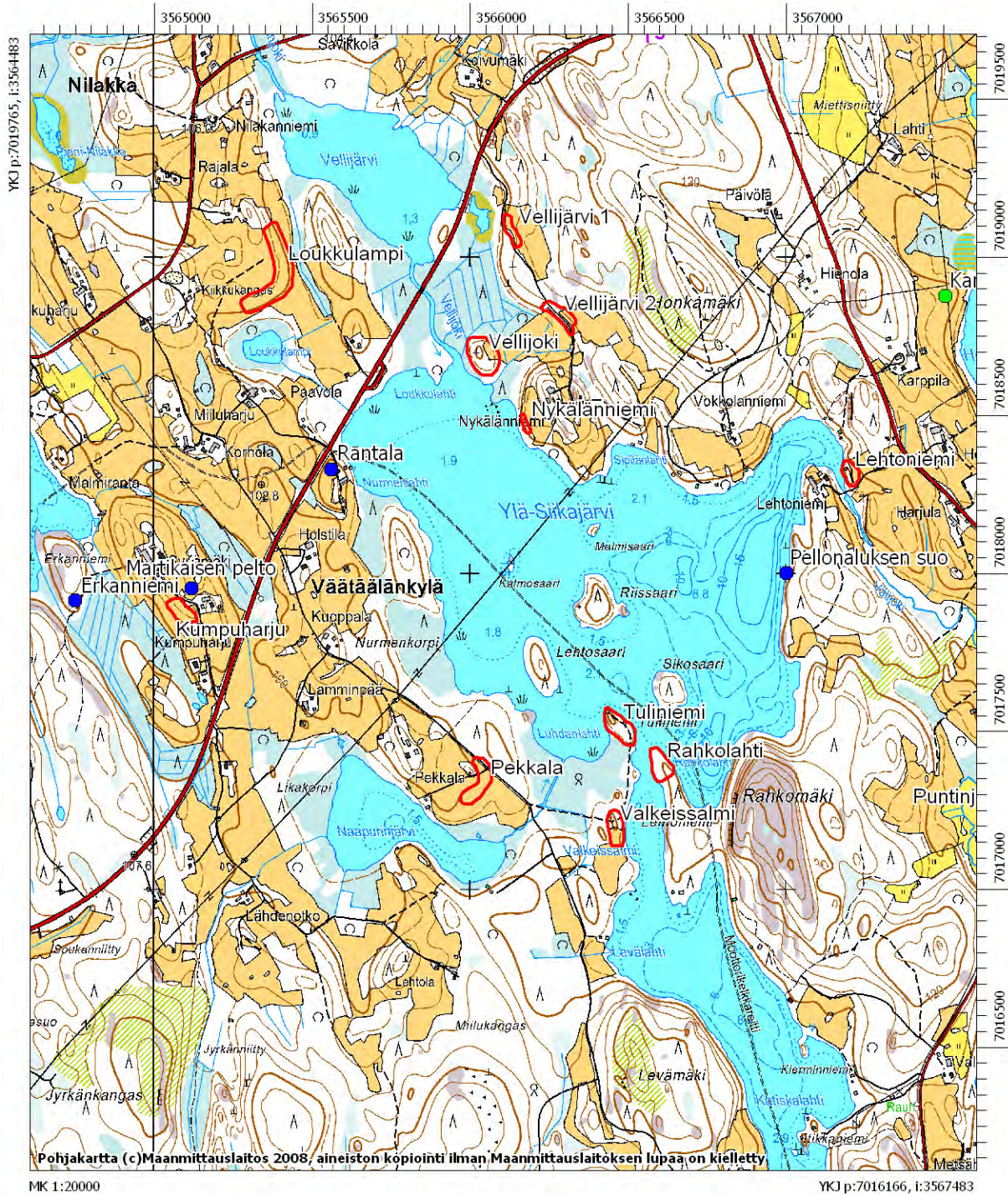
Peruskarttaote 13 (3334 07 PISA, mk. 1:20000)

Nilsia Puntinjoensuu 1 (100009971) - kivikautinen asuinpaikka, Nilsia Karpila 2 (1000013320) - kivikautinen löytöpaikka, Nilsia Puntinpyörre (1000013112) - kivikautinen löytöpaikka, Nilsia Koskenranta 2 (1000013136) - kivikautinen asuinpaikka, Nilsia Puntinjoensuu 2 (1000009972) - kivikautinen asuinpaikka, Nilsia Hyppyrinkoski 1 (1000009977) - mahdollinen kivikautinen asuinpaikka, Nilsia Koskenranta 1 (1000013135) - kivikautinen asuinpaikka, Nilsia Puntinjoensuu 4 (1000009974) - kivikautinen asuinpaikka, Nilsia Hyppyrinkoski 3 (1000009979) - kivikautinen asuinpaikka, Nilsia Hyppyrinkoski 2 (1000009978) - kivikautinen asuinpaikka, Nilsia Puntinjoensuu 3 (1000009973) - kivikautinen asuinpaikka, Nilsia Lehtoniemi (1000009981) - kivikautinen asuinpaikka, Nilsia Pellonaluksen suo (1000013109) - kivikautinen löytöpaikka, Nilsia Karpila (1000009980) - mahdollinen kivikautinen asuinpaikka, Nilsia Mustaniemi 2 (1000013134) - kivikautinen asuinpaikka, Nilsia Mustaniemi 1 (1000013144) - mahdollinen kivikautinen asuinpaikka



Peruskarttaote 14 (3334 07 PISA, mk. 1:20000)

Nilsia Vellijärvi 2 (1000009969) - kivikautinen asuinpaikka, Nilsia Nykälänniemi (1000009970) - kivikautinen asuinpaikka, Nilsia Valkeissalmi (1000009965) - kivikautinen asuinpaikka, Nilsia Pekkala (1000009964) - kivikautinen asuinpaikka, Nilsia Tuliniemi (1000009966) - kivikautinen asuinpaikka, Nilsia Loukkulampi (1000009962) - kivikautinen asuinpaikka, Nilsia Vellijoki (1000009967) - kivikautinen asuinpaikka, Nilsia Rantala (1000013110) - kivikautinen löytöpaikka, Nilsia Vellijärvi 1 (1000009968) - kivikautinen asuinpaikka, Nilsia Rahkolahti (1000013133) - kivikautinen asuinpaikka, Nilsia Martikaisen pelto (1000013121) - kivikautinen löytöpaikka, Nilsia Kumpuharju (534010004) - kivikautinen asuinpaikka, Nilsia Erkanniemi (1000013111) - kivikautinen löytöpaikka, Nilsia Lehtoniemi (1000009981) - kivikautinen asuinpaikka, Nilsia Pellonaluksen suo (1000013109) - kivikautinen löytöpaikka



Peruskarttaote 15 (3334 07 PISA ja 3334 08 HANKAMÄKI, mk. 1:20000)

Nilsia Karpila (1000009980) – mahdollinen kivikautinen asuinpaikka

Nilsia Mustaniemi 2 (1000013134) - kivikautinen asuinpaikka

Nilsia Mustaniemi 1 (1000013144) – mahdollinen kivikautinen asuinpaikka

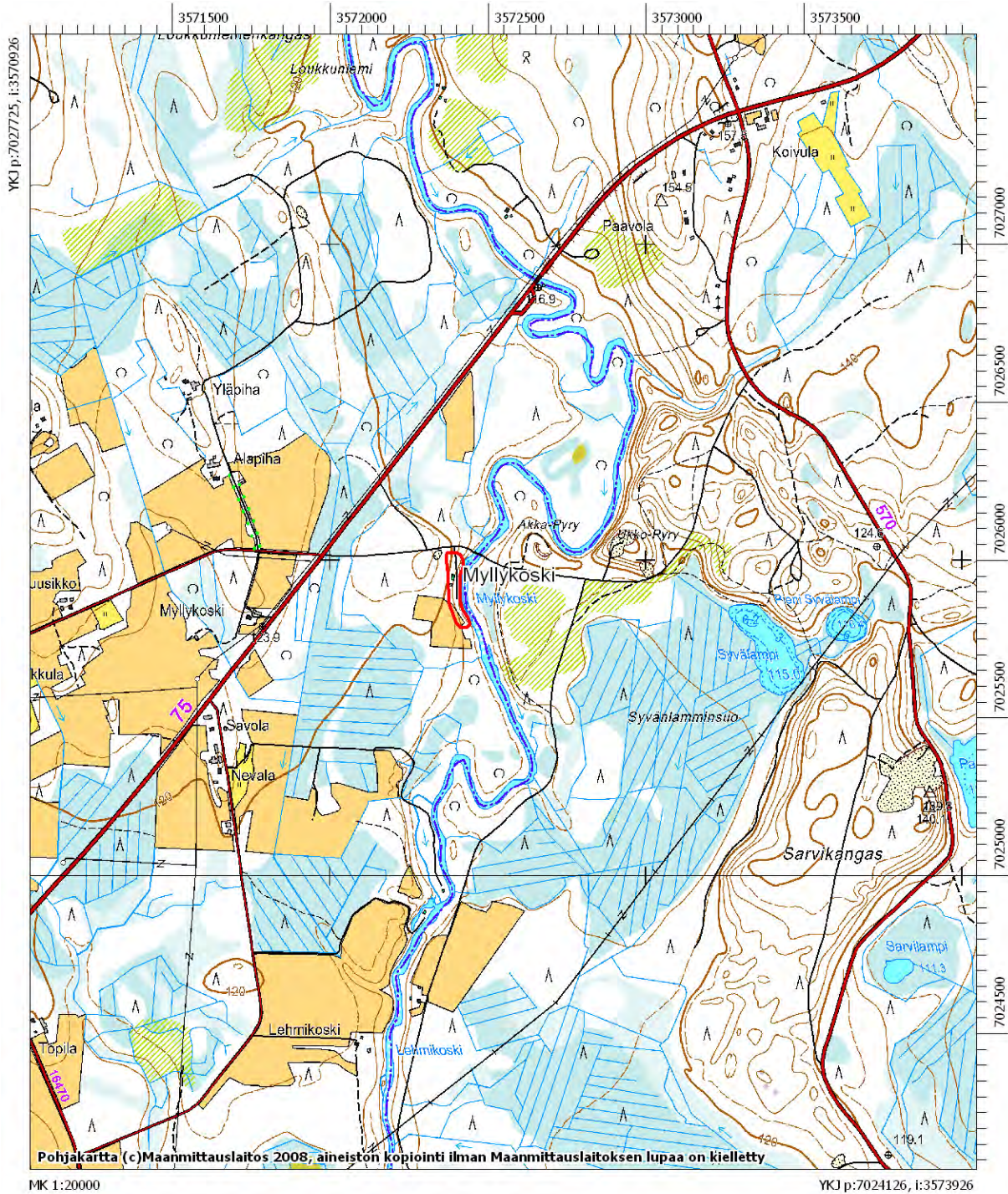
Nilsia Hyvölänpuro (1000013113) - kivikautinen löytöpaikka

Nilsia Rinneaho (1000013117) - kivikautinen löytöpaikka

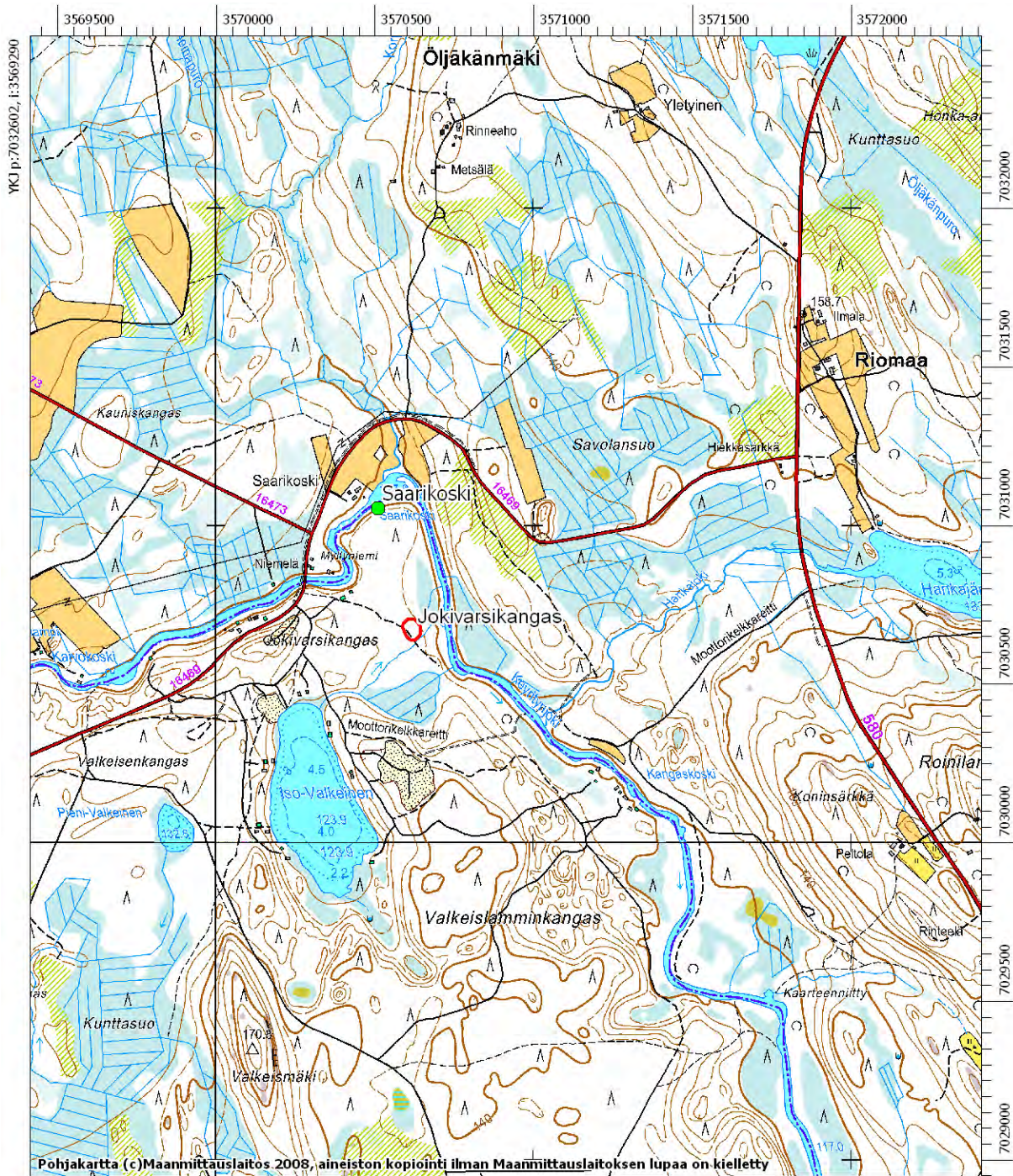
Nilsia Savela (1000013145) – mahdollinen kivikautinen asuinpaikka



Peruskarttaote 16 (3334 08 HANKAMÄKI, mk. 1:20000)
 Nilsia Myllykoski (1000013141) - kivikautinen asuinpaikka



Peruskarttaote 17 (3334 09 ALA-KEYRITTY, mk. 1:20000)
 Nilsia Jokivarsikangas (1000013142) - kivikautinen asuinpaikka
 Nilsia Saarikoski (1000013143) – mahdollinen ykivikautinen asuinpaikka



MK 1:20000

YKJ p:7029003, i:3572290