



Valtatie 6
Esihistoriallisten ja historiallisten muinaisjäännösten
inventointi välillä Taavetti - Lappeenranta

Vesa Laulumaa 2008

Sisälllys

Johdanto	2
Inventointialue	3
Inventointimenetelmät ja -tulokset	4
Kohdekuvaukset	
Luumäki Ontela	5
Suojelullisia huomioita Salpalinjan suhteen	8
Salpalinjan suojelualueen ulkopuolella olevat	
Salpalinjan linnoitteet, Tahvola	9
Kuvaluettelo	12

Johdanto

Kaakkois-Suomen tiepiiri tilasi Museovirastolta valtatie 6 Taavetti – Lappeenranta suunnittelualueen esihistoriallisen ja historiallisen ajan kiinteiden muinaisjäännösten inventoinnin 26.11.2007 (kirjeenvaihto Museovirasto dnro 260/304/2007). Inventoinnin maastotyöt suorittivat tutkija FM Vesa Laulumaa ja tutkimusapulainen fil.yo. Janne Heinonen 2. – 13.6.2008.

Inventointialueelta ei löydetty uusia esihistoriallisia muinaisjäännöksiä. Yksi jo ennestään tunnettu kohde, Luumäki Ontela, tarkastettiin. Kohteen tiedot ja vaikutus vt 6 suunnitelmaan on kuvattu jäljempänä. Esihistoriallisten kohteiden vähyyteen alueella on syynä lähinnä se, että suunnittelualue sijoittuu topografisesti siten, että se ei ole ollut sopivaa asuinalueita kivikautisille pyyntiväestölle eikä myöskään myöhemmille rautakautisille yhteisöille.

Suunnitelma-alueella sijaitsevat historiallisen ajan kohteet ovat toisen maailmansodan aikaisia Salpalinjan linnoitteita, joihin voidaan periaatteessa soveltaa muinaismuistolakia. Osa linnoitteista sijaitsee Salpalinjan varsinaisen suojelualueen ulkopuolella (ks. kohdetiedot jäljempänä). Kohteiden vaikutuksesta tiesuunnitelmaan on vielä pyydettävä lausunto Museovirastolta.

Lisätietoa tiehankkeesta ja sen vaikutuksista on saatavissa hankkeen verkkosivuilta www.kuutostie.fi ja ympäristövaikutusten arviointiohjelmasta.

Helsingissä 9.12.2008

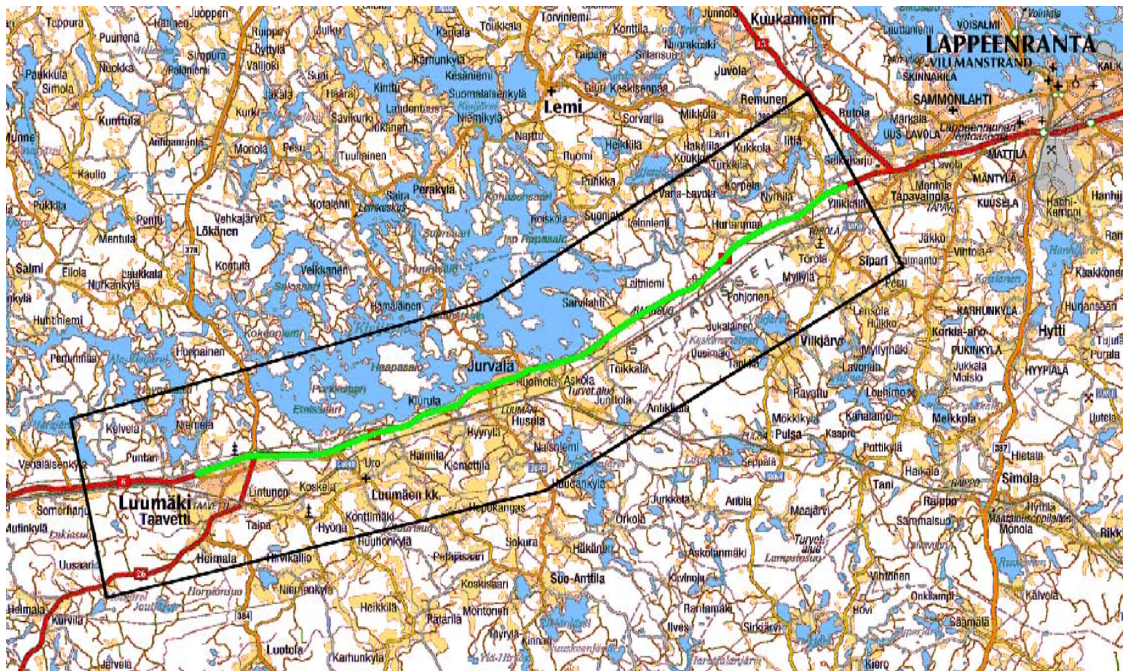
Vesa Laulumaa

Inventointialue

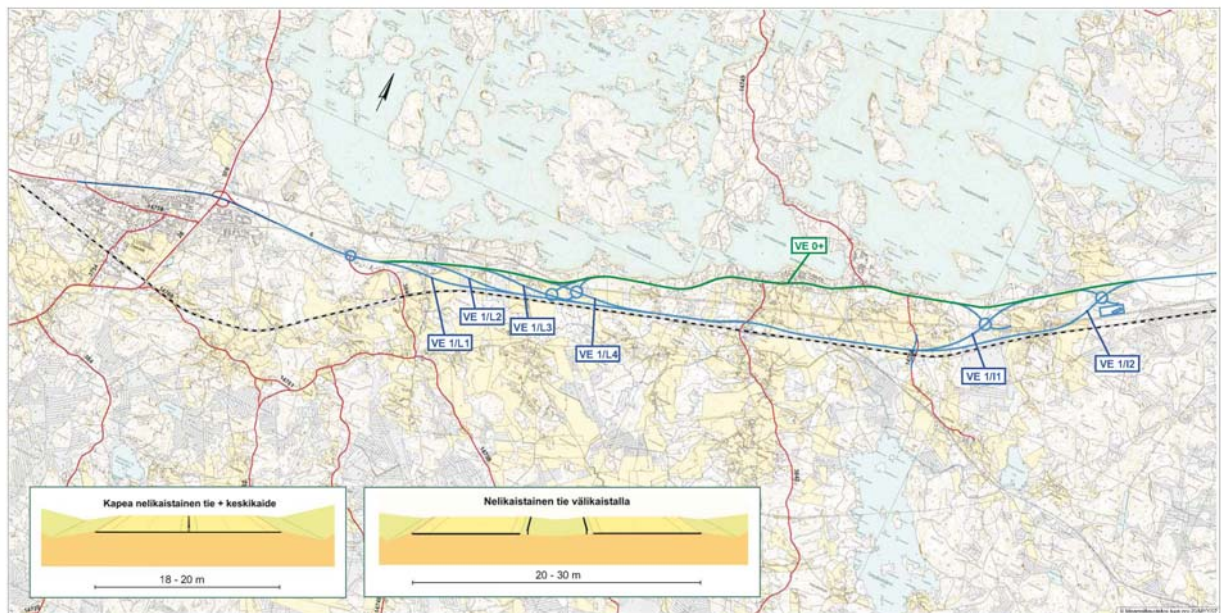
Taavetin ja Lappeenrannan välisen inventointialueen pituus on noin 30 km.

Inventointialueella valtatie 6 kulkee suurimmaksi osaksi Salpausselän reunamuodostelman päällä tai sen tuntumassa, hiekkamaalla.

Vt 6 parantamiseen liittyy eri vaihtoehtoja. VE0+ vaihtoehdossa nykyistä tietä parannetaan pienemmin toimenpitein. Tähän liittyen inventoitiin nykyisen tien lähiympäristö. Kehittämissvaihtoehdossa VE1 tie kulkee osittain nykyisen tien eteläpuolella junaradan tuntumassa. Tähän vaihtoehtoon liittyy myös neljä läntistä ja kaksi itäistä alavaihtoehtoa (ks. kartta 2), jotka myös inventoitiin.



Kartta 1. Suunnittelualueen yleiskartta (karttaote vt 6 ympäristövaikutusten arviointiohjelmasta kuva 2, sivu 12)



Kartta 2. Alustavat linjausvaihtoehdot välillä Rantsilanmäki – Hurtanmaa. (karttaote vt 6 ympäristövaikutusten arviointiohjelmasta, kuva 9 sivu 39)

Inventointimenetelmät ja -tulokset

Esihistoriallisten kohteiden inventoinnin valmistelussa käytiin läpi Museoviraston arkistomateriaalia ja kartta-aineistoa. Näiden pohjalta selvitettiin aiemmin tunnettujen muinaisjäännösten sijainti ja suhde tiesuunnitelmiin sekä kartoitettiin uusien muinaisjäännösten etsimisen kannalta todennäköisimpiä alueita.

Historiallisten kohteiden lähdeaineistona käytettiin pitäjän historioita ja internetistä saatavissa olevaa historiallista karttamateriaalia. Kansallisarkistossa säilytettävän primääriaineiston läpikäyntiin ei inventoinnin aikataulun ja kustannusarvion huomioon ottaen ollut mahdollisuutta. Saatavissa ollutta aineistoa voi kuitenkin pitää riittävänä luotettavan selvityksen tekemiseen.

Maastotyö tehtiin kulkemalla jalkaisin läpi kaikki suunnitellut vaihtoehdolinjaukset ja nykyinen tien tuntuma. Suunnitellut tiealueet tarkastettiin noin 30 – 50 metrin leveydeltä linjauksen molemmin puolin, liittymäalueita tarkastettiin laajemmin. Inventoinnin tulokset tiivistetyksi on mainittu jo johdannossa, seuraavassa yksityiskohtaisemmat tiedot tiesuunnitelmaan vaikuttavista kohteista.

Ontela

Laji: kiinteä muinaisjäänös
MJtunnus: 441010020
MJtyyppi: Asuinpaikat
MJalatyyppi:
Lukumäärä: 1
Ajoitus: kivikautinen
Kunta: Luumäki
Kylä:
Tila:
Omistaja:
Osoite:
Kiinteistötunnus:
Peruskartta: Luumäki
PKNumero: 313111

i: 3537730
p: 6758880
z: 72-75

Etäisyystieto: Kohde sijaitsee 2,6 km Luumäen kirkosta koilliseen
Aiemmat tutkimukset: Kohteen on löytänyt arkeologian harrastajien Selänala-ryhmä vuonna 2000. Ryhmän löydöt luetteloi ja inventointikertomuksen kirjoitti Esa Hertell 2004. Timo Jussila 2004, koekaivaus.

Aiemmat löydöt: KM 33260:1-4

Inventointilöydöt: -

Kuvat: DG440:1, f145528:1

Kuvaus: Asuinpaikka sijaitsee etelään loivasti viettävällä peltorinteellä, valtatie 6:n eteläpuolella. Pellostä on löytynyt kvartsi-iskoksia, -esine ja palanutta luuta. Tutkimuksellisesti kyseessä on mahdollisesti merkittävä kohde, sillä mikäli kyse on merenranta-asuinpaikasta, se on ollut Yoldia-meren rannalla, Y1 rantatasolla, joka ajoittuu n. 9500 eKr.

Inventointiajankohtana vuonna 2008 pelto oli viljeltynä ja havaintojen teko oli vaikeaa. Aiemmissä tutkimuksissa asuinpaikan laajuutta ja säilyneisyyttä ei ole tutkittu, joten kohde vaatii ensi vaiheessa koekaivauksen. Valtatie 6:n uusista linjavaihtoehdoista 1/L4 kulkee kohteen pohjoispuolitse mahdollisesti osittain asuinpaikan läpi.

Rauhoitusluokka: 2

Luokitusehdotus: 2

Koordinaattiselite:

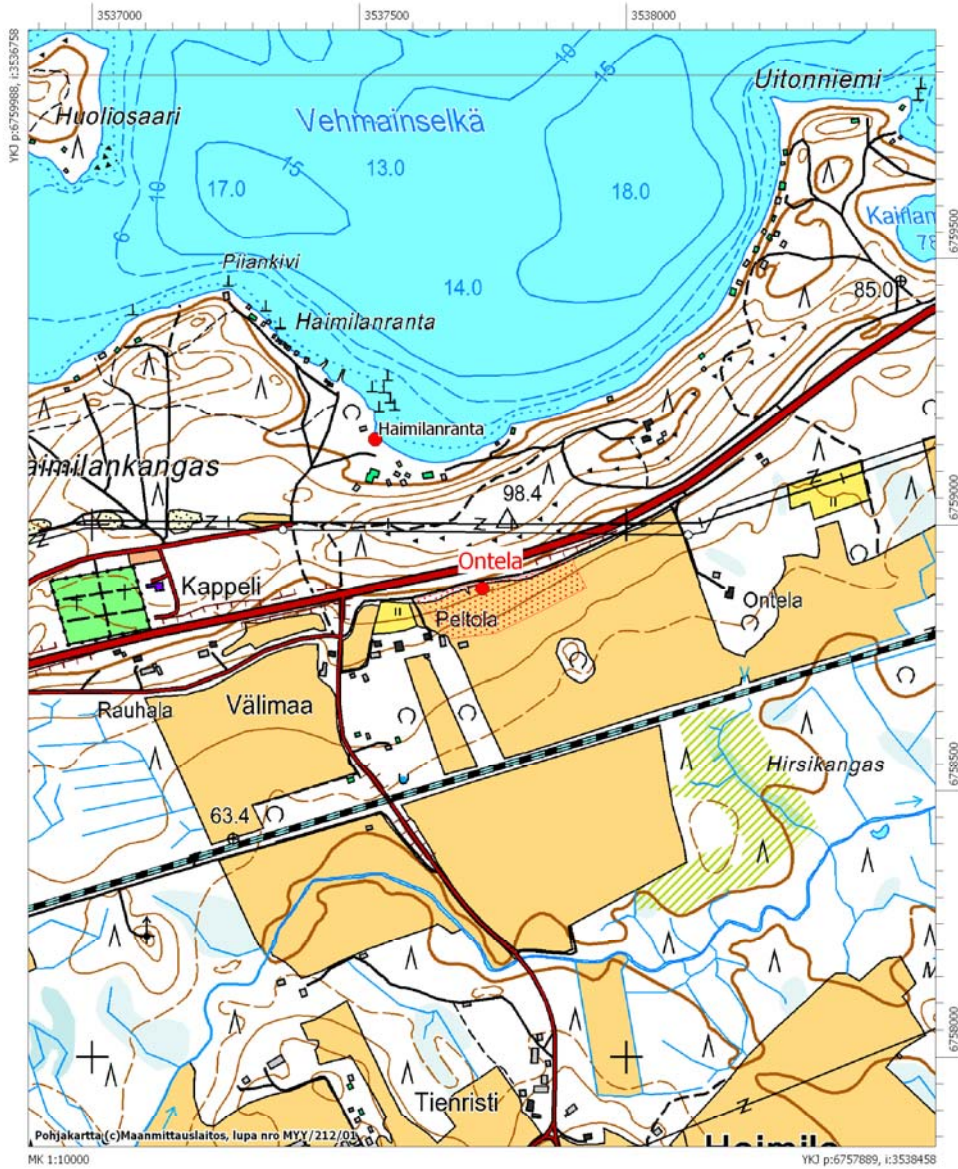
Karttaotteet: Peruskarttaote, jossa aluerajaus



Luumäki Ontela, kivikautinen asuinpaikka kuvattuna idästä. Valtatien uusi linjaus kulkee suurinpiirtein kuvanottoaikan kohdalta. Asuinpaikkalöydöt ovat kuvauskohdasta noin 250-300 metriä länteen. Terassit jatkuvat kuitenkin itäänpäin, joten asuinpaikan laajuuden varmistaminen vaatii koekaivauksen. (DG 440:1)

Peruskarttaote LUUMÄKI 313111, mk 1:10000

Luumäki Ontela
Kivikautinen asuinpaikka



Suojelullisia huomioita Salpalinjan suhteen

Luumäellä valtatie 6 kulkee Salpalinjan poikki. Salpalinja on merkitty suojelukohteena muinaisjäännösrekisteriin, mutta linnoitteita on myös merkityn alueen ulkopuolella mm Tahvolan ja Jussinmäen kohdalla. Jurvalan taajaman kohdalla VE1 on sijoitettu junaradan läheisyyteen, aivan sen pohjoispuolelle, joten Tahvolan kohdalla olevat linnoitteet sijaitsevat VE1:n suunnittelualueella. Jussinmäen kohdalla olevat suojelualueen ulkopuoliset linnoitteet eivät kosketa vt 6 suunnitelmaa vaan jäävät sen eteläpuolelle. Sen sijaan VE1 mukainen tielinjaus kulkee suojelualueen eteläreunaa pitkin, jossa on linnoitteita.

Uuden tien alavaihtoehdoista 1/11 sijoittuu juuri tiheimmän linnoitusalueen kohdalle. Vaihtoehto leikkaa Salpalinjan ja uusine liittymävaihtoehtoineen koskettaa juuri parhaiten säilynyttä ja hoidettua linnoitealuetta. Em. vuoksi alavaihtoehto 1/11 on erittäin huono muinaisjäännösten suojelun näkökulmasta.

Suojelulliselta kannalta alavaihtoehto 1/12 on huomattavasti parempi kuin 1/11. Liittymä nykyiseen vt 6 linjaa sijaitsee Salpalinjan itäpuolella ja näin suurin osa linnoitteista jää suunnitelman ulkopuolelle. Alavaihtoehto 1/12 suunnitelma-alueelta ei myöskään löytynyt muita muinaisjäännöksiä, joilla olisi vaikutusta tiesuunnitelmaan.

Salpalinjan suojelualueen ulkopuolella olevat Salpalinjan linnoitteet, Tahvola

Laji: kiinteä muinaisjäänös
MJtunnus:
MJtyyppi: Puolustusrakenteet
MJalatyyppe: Linnoitteet
Lukumäärä:
Ajoitus: toinen maailmansota
Kunta: Luumäki
Peruskartta: Huomola
PKNumero: 3133 03

Kohteen itäpää

i: 3543126
p: 6760193
z: n. 65

Kohteen länsipää

i: 3543009
p: 6760161
z: n. 65

Etäisyystieto: Kohde sijaitsee 7,5 km Luumäen kirkosta itäkoilliseen

Aiemmat tutkimukset: -

Aiemmat löydöt: -

Inventointilöydöt: -

Kuvat: DG366:1, f145526

Kuvaus: Noin 300 metriä Tahvolan tilasta kaakkoon Kuuppaanmäen ja Urpalanjoen pohjoispuolella, radan molemmin puolin, sijaitsee jo pahoin umpeenkasvaneita kanta- ja kenttälinoitteita. Tällä kohdalla suunnittelualueeseen liittyviä linnoitteita sijaitsee itä-länsi –suunnassa parisataa metriä pitkällä ja noin 60 metriä leveällä alueella. On mahdollista, että linnoitteet jatkuvat etelään Kuuppaanmäelle, mutta aluetta ei tarkastettu, koska se on jo selvästi suunnittelualueen ulkopuolella.

Alueella on teräsbetoninen bunkkeri, juoksuhautoja ja kaivantoja. Bunkkeri sijaitsee noin 30 metriä radan pohjoispuolella. Suurin osa kaivannoista on bunkkerin tuntumassa, juoksuhautojen hajanaisia pätkiä on ulompana pitkin metsää. Juoksuhaudan pätkiä sijaitsee myös Tahvolan alikulkutunnelin länsipuolella.

Inventoijan näkökulmasta alueen suojeluarvo on kyseenalainen sillä vastaavanlaisia, mutta parempikuntoisia linnoitteita on lukuisia suojelualueen sisäpuolella. Asiasta on pyydetty lausunto Museovirastolta.

Salpalinjan suojelualueen lounaiskulma sijaitsee noin 200 metriä havaituista linnoitteista itäkoilliseen eli kyseessä on suojelualueeseen kuulumaton kohde. Salpalinjan suojelualueen raja myötäilee rataa, siten että se kulkee länsiosassaan noin 100 metriä radan pohjoispuolella ja siirtyen aivan radan tuntumaan Saunaniemen kohdalla, mistä se myötäilee radan pohjoisreunaa Säckisuolle asti.

Mainittakoon vielä lisäksi, että peruskartassa Tahvolan alueelle on ilmeisesti merkitty myös rauhoitettu luontokohde.

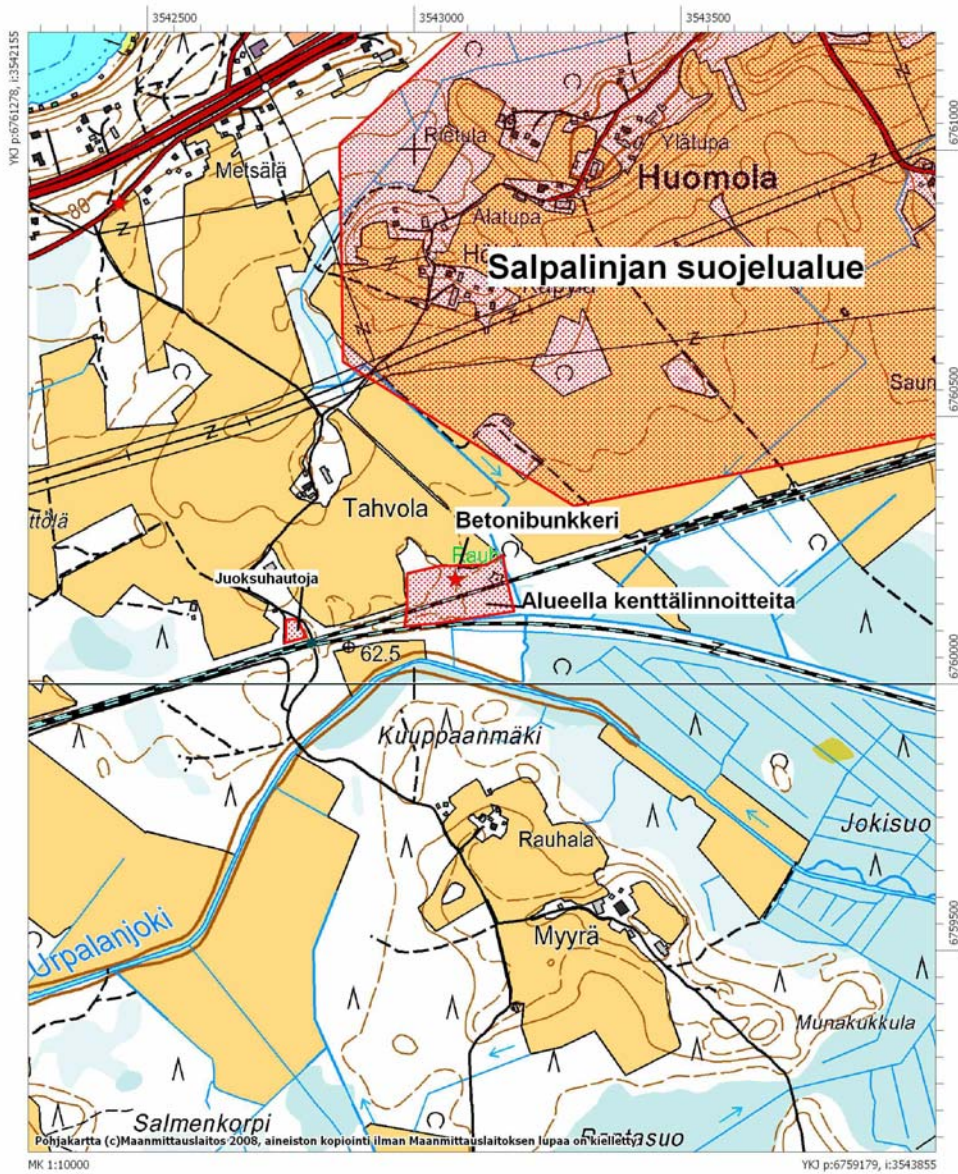
Rauhoitusluokka: 2
Luokitusehdotus:
Koordinaattiselite: Alueen itä- ja länsipäät
Karttaotteet: Peruskarttaote, jossa aluerajaus



Luumäki, Tahvola. Betonibunkkerin oviaukko kuvattuna lännestä. (DG366:1)

Peruskarttaote, 3133 03 HUOMOLA, mk 1:10000

Salpaliinjan kuuluvia linnoitteita Salpaliinjan suojelualueen ulkopuolella.
Linnoitteet Urpaliinjoesta pohjoiseen, Tahvolan tilan kaakkoispuolella



Kuvaluettelo

Digitaalikuvat

DG366:1 Luumäki, Tahvola. Betonibunkkerin oviaukko kuvattuna lännestä.

DG440:1 Luumäki Ontela, kivikautinen asuinpaikka kuvattuna idästä. Valtatien uusi linjaus kulkee suurinpiirtein kuvanottoapaikan kohdalta. Asuinpaikkalöydöt ovat kuvauskohdasta noin 250-300 metriä länteen. Terassit jatkuvat kuitenkin itäänpäin, joten asuinpaikan laajuuden varmistaminen vaatii koekaivauksen. ()

Mustavalkonegat

f145526:1 Luumäki, Tahvola. Betonibunkkerin oviaukko kuvattuna lännestä.

f145528:1 Luumäki Ontela, kivikautinen asuinpaikka kuvattuna idästä. Valtatien uusi linjaus kulkee suurinpiirtein kuvanottoapaikan kohdalta. Asuinpaikkalöydöt ovat kuvauskohdasta noin 250-300 metriä länteen. Terassit jatkuvat kuitenkin itäänpäin, joten asuinpaikan laajuuden varmistaminen vaatii koekaivauksen.