

# Ylöjärvi Kuru, Petäjäniemi kaavamuutosalueen muinaisjäännösinventointi 2009



Hannu Poutainen



Kustantaja: Insinööritoimisto Poutanen Oy

**Sisältö:**

|                          |          |
|--------------------------|----------|
| <b>Perustiedot</b> ..... | <b>2</b> |
| <b>Inventointi</b> ..... | <b>3</b> |
| <b>Kuvat</b> .....       | <b>3</b> |
| <b>Kartat</b> .....      | <b>5</b> |

---

**Kansikuva:** Louhoksen jätekiviä alueen kaakkoisosassa.

---

**Perustiedot**

**Alue:** Kurun Petäjäniemen kaavamuutosalue, Ks. kartat..

**Tarkoitus:** Tarkistaa kattavasti onko alueella muinaisjäännöksiä tai muita kaavaan mahdollisesti vaikuttavia jäänteitä.

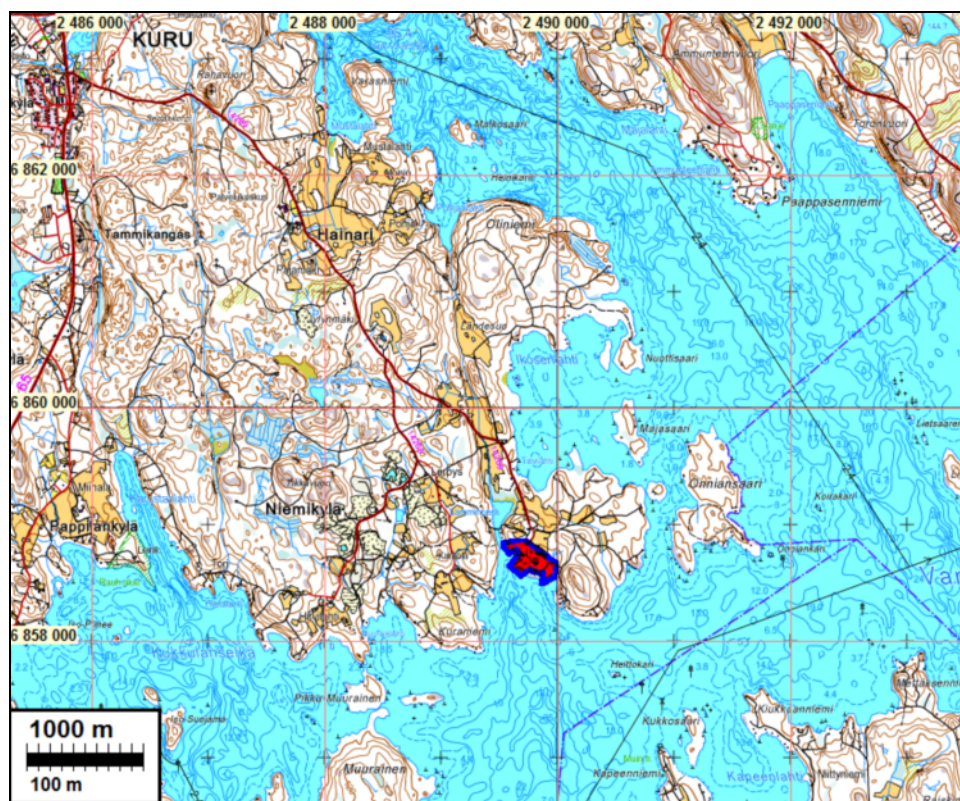
**Työaika:** Kenttätyöaika: 11.9.2009.

**Kustantaja:** Insinööritoimisto Poutanen Oy

**Tekijät:** Mikroliitti Oy, maastotyö: Hannu Poutiainen. Raportti ja valmistelu T Jussila

**Aiemmat tutkimukset:** Lähialueilla T Jussila, inventointi 2002.

**Tulokset:** Alueelta eikä lähialueelta ennestään tunnettu muinaisjäännöksiä. Tutkimusalueen pohjoiskupessa on Petäjäniemen tilan, joka 1700-luvulla ollut torppana. Tutkimusalue osoittautui olevan pääosin vanhaa kivilouhosaluetta, jossa louhoskuoppia ja jätekivikasoja. Alueella ei havaittu mitään muinaisjäännökseen viittaavaa.



## Inventointi

Tutkimusalueen pohjoiskupessa on Petäjaniemen tilan, joka 1700-luvulla ollut torppana. 1840-luvun pitäjänkartassa torppa nykyisellä paikallaan, eikä tutkimusalueelle merkitty mitään. Tarkempaa vanhaa karttamateriaali ei katsottu tarpeelliseksi etsiä. Alue kierrettiin ja tarkastettiin kattavasti. Alueella on eri ikäisiä mutta kaikki suhteellisen myöhäisiä (1900-luvun jälkipuolisko) louhostoiminnan merkkejä ja jälkiä lähes kauttaaltaan. Osa varhaisemmasta toiminnan alueesta, jota ei ole merkitty maastokartalle, rajattiin gps:llä (ks. kartat). Lisäksi louhosjätettä on tämän alueen ja kartalle merkityn alueen lisäksi nykyisten kesämökkien pihapiirissä ja niiden välisillä alueilla useissa kohdin nykyiseen rantaan saakka. Alueella on siis avolouhoskuoppia, louhimisesta syntyneitä lohkareita, erilaisia louhintatuotteiden jätetasoja, käytössä olevia ja hylättyjä rakennuksia, rakennelmia, koneita ja romua sekä tieuria ja tasattuja/raivattuja alueita. Niiden lisäksi on em. kesämökkejä ja niille johtavia mökkiteitä. Muu vähäinen alue – joka ei siis louhos- ta - on louhikkoista ja kivistä kallioaluetta (siitä alin, aivan rannassa oleva osa ollut vielä myöhäisellä historiallisella ajalla veden alla), jolla ei havaittu mitään merkkejä muinaisjäännöksistä.

Samalla katseltiin myös Petäjaniemen peltoja tutkimusalueen rajoilla. Niissä ei havaittu mitään muinaisjäännökseen viittaavaa.

21.9.2009

Timo Jussila  
H. Poutiaisien valtuuttamana

## Kuvat



Louhoskiveä alueen luoteispään rantakalliolla.



Alla Louhoksen rakennuksia. Alla maastoa alueen luoteispäässä.



Alla maastoa ja vanhaa louhosta alueen kaakkoisosassa.



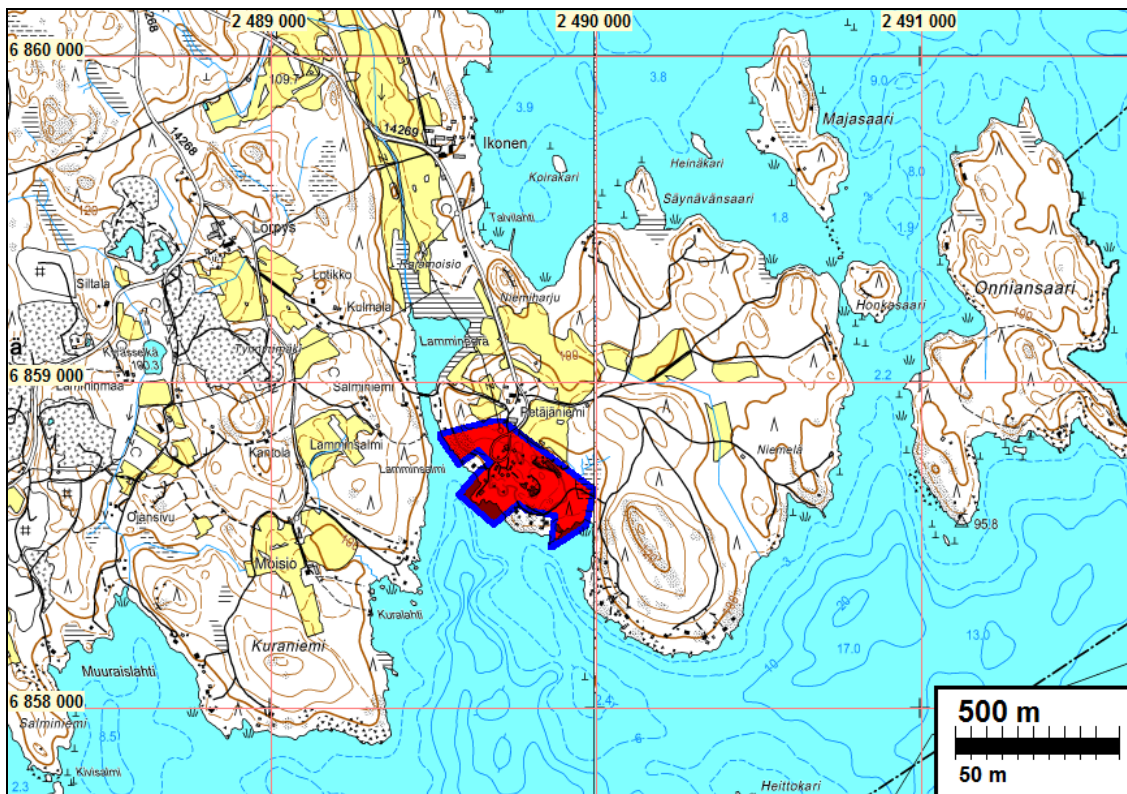
Alla: rantaa alueen keskiosassa.



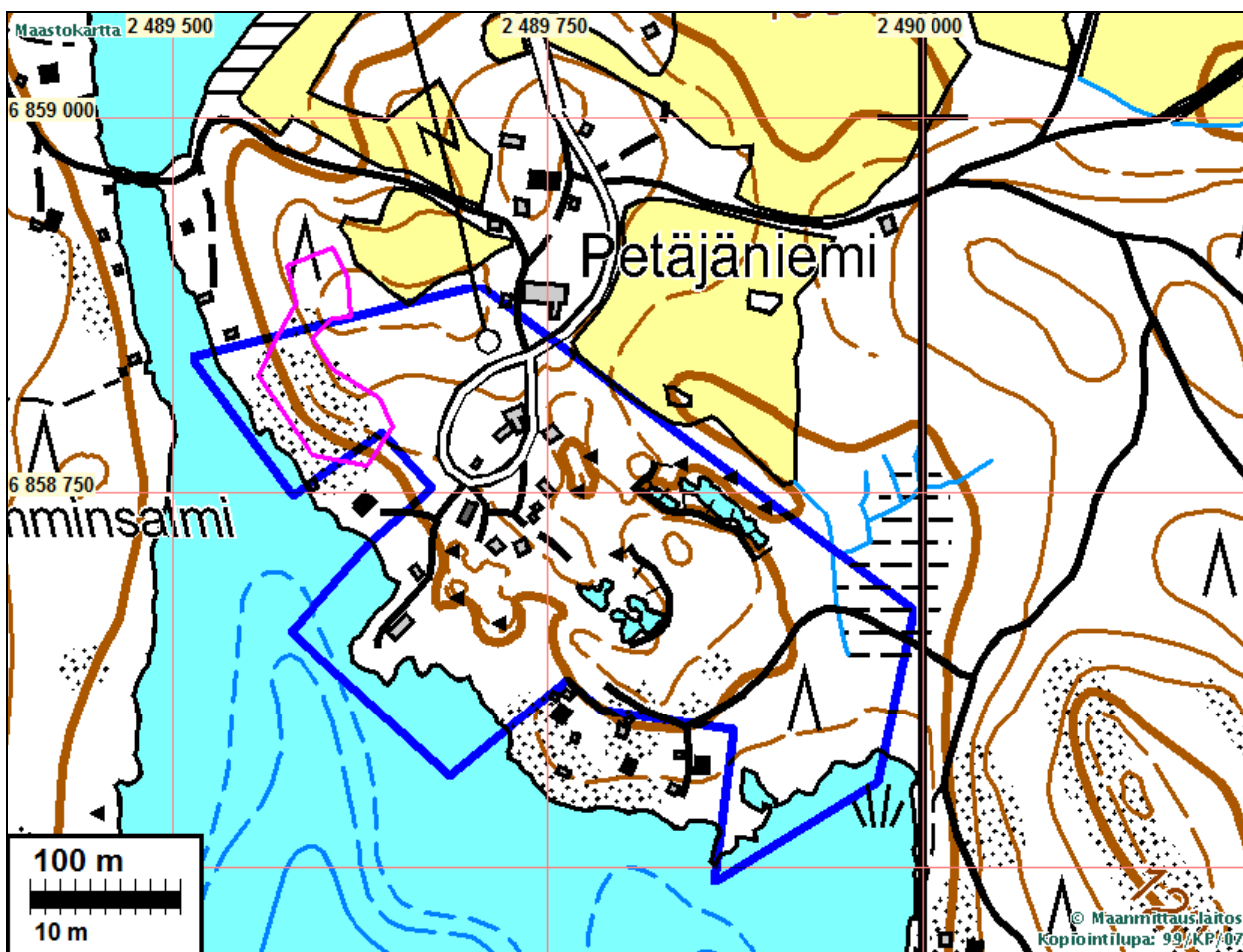
### Kartat



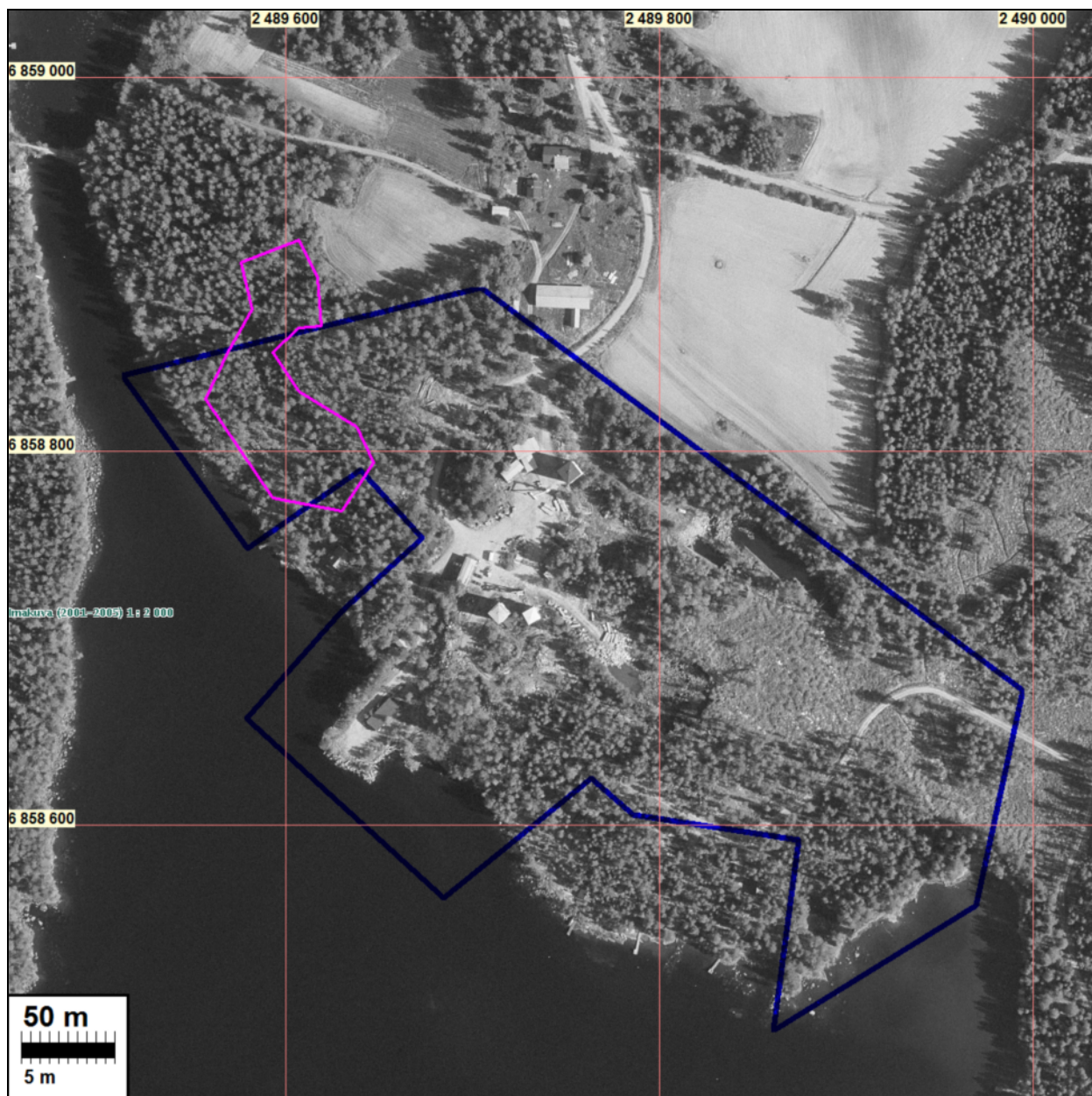
Ote 1840-luvun pitäjänkartasta



Yleiskartta. tutkimusalue rajattu sinisellä viivalla.



Vanhin (ehkä 1950-luvulta) louhosalue sinipunaisella. Tutkimusalueen raja sinisellä.



Vanhin (ehkä 1950-luvulta) louhosalue sinipunaisella. Tutkimusalueen raja sinisellä.