

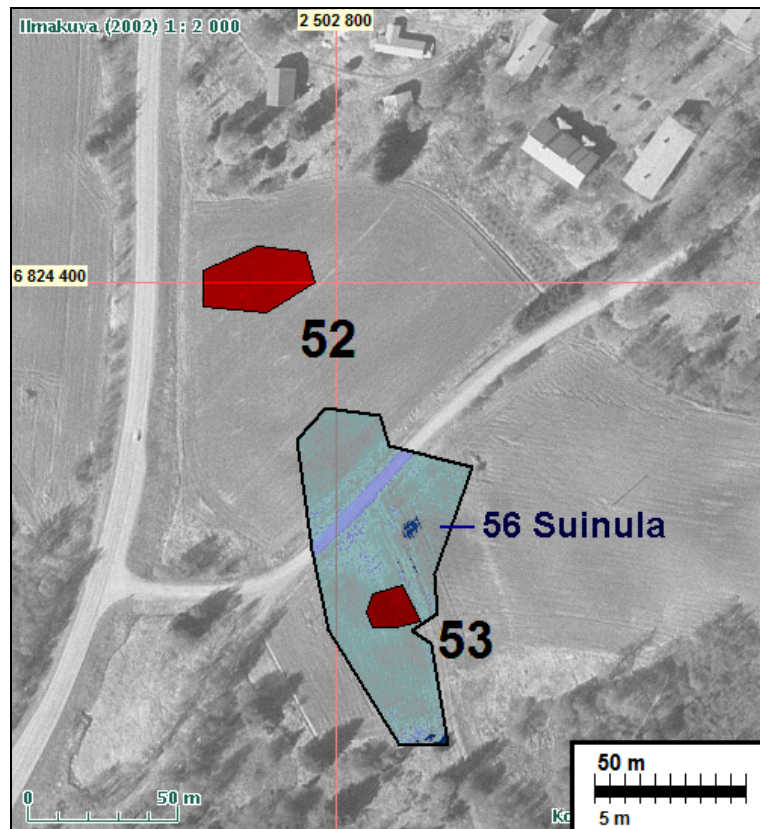
## LISÄYS Kangasala Ruutanen osayleiskaava-alueen muinaisjään- nösinventointi 2009 –raporttiin.

Raportin kohteet 52 ja 53 on merkitty kivikautisiksi asuinpaikoiksi. Niiltä löytynyttä kvartsimateriaalia epäiltiin ja esitettiin mahdollisuus, se voisi olla historiallisen ajan asutukseen liittyvää. Tämä käsitys on edelleen vahvistunut, kun asiaa olemme pohtineet uudestaan.

Paikka 52, kvartsikeskittymä pellossa on korkeussijainniltaan epäsovelias - liian korkealla – rantasidonlaiseksi kivikautiseksi asuinpaikaksi. Se voisi kyllä olla nuorakeraaminen, rantaan sitoutumaton paikka. Kvartsimateriaali on silppumaista eikä aivan sitä mitä sen pitäisi ehkä olla olakseen kivikautista. Viime vuosina olemme havainneet useilla historiallisen ajan kylätonteilla kvartssia, paikoin jopa hyvin runsaasti (esim. Luumäellä usealla paikalla). Nämä kvartsihavainnot sijaitsevat paikoilla, jossa ei voi nykytietämyksen perusteella olla esihistoriallista pyyntikulttuurin asuinpaikkaa tai nuorakeraamista asuinpaikkaa. Kvartssia on siis käytetty johonkin tarpeeseen runsaastikin historiallisella ajalla, vieläpä niin että se muodostaa keskittymiä kylätonteille. Mihin sitä on käytetty, on meille vielä epäselvää. Mahdollisesti pelkistimenä pajassa ja raudanvalmistuksessa. Tuluskiven iskukivenä ja ehkä piilukoissakin on käytetty kvartssia.

Paikka nro 52 ei todennäköisesti ole kivikautinen asuinpaikka. Se lienee jokin historiallisen ajan tai rautakauden toimintoon liittyvä. Kenties talon tai pajan paikka? On myös pieni mahdollisuus että kyseessä on nuorakeraaminen paikka. Paikan muinaisjäännostatukseen ei näillä pohdinoilla ole mitään muutosta: se on entistä mielenkiintoisempi tutkimuksen ja säilyttämisen kohde.

Sama koskee paikkaa 53 joka on Suinulan kylätontin sisällä. Sen kohdalla on vielä todennäköisempää, että kvartsit liittyvät kylätontin toimintoihin, ei kivikauteen. Se on merkitty raportissa omaksi kohteeksi mutta sen voisi poistaa ja liittää kohteen 56 Suinulan kylätontti –yhteyteen.



Porvoossa 19.9.09

Timo Jussila