

Porvoo Simolinin tontti
Markus Hiekkanen 1985



Kaivauslöydöt
Luetteloinut Eeva Pettaý 2009

Löytöluettelo

KM 85068

Ala nro	Kerros	Osa	Materiaali	Laji	Kuvaus	Kpl	Mitat mm	Paino g
1	1	N	Fajanssi	Astia	Reuna- ja pohjapala, joissa sisäpinnalla sininen maalauskoristelu. Valkoinen tinalasite	2		17,89
2	1	N	Fajanssi	Astia	Reunapala, jossa sisäpinnalla sininen maalauskoristelu. Valkoinen tinalasite	1		2,07
3	1	N	Fajanssi	Astia	Kylkipaloja, joissa toisella puolella valkoinen tinalasite, toisella musta lasite. Osittain palanut	2		3,41
4	1	N	Kivisavi	Astia	Kylkipala, jossa ulkopinnalla ruskea suolalaseite	1		10,64
5	1	N	Kivisavi	Astia	Kahvan katkelma, jossa toisella puolella väritön lasite. Samasta astiasta kuin 61	1		13,87
6	1	NE	Valkosavi	Liitupiippu	Koppa. Leima etuosassa (leijona) sekä kannan molemmin puolin (kruunu, alapuolella D & kruuna, alapuolella A). Tukholma, Daniel Almqvist 1752-1760	2	Suun halk.24	10,23
7	1	NE	Valkosavi	Liitupiippu	Varren katkelma. Sahalaita-pallo -koristelua	1		3,33
8	1	SE	Kupariseos	Nappi	Koristelematon, takapuolella kiinnityslenkki	1	Halk.20	2,71
9	1	SE	Valkosavi	Liitupiippu	Koppa. Leima etuosassa (kruunu-vaakuna) sekä kannan molemmin puolin (kruunu, alapuolella A & kruuna, alapuolella O). Tukholma, Anders Örnbeck 1751-1760	1		8,09
10	1	SE	Valkosavi	Liitupiippu	Koppa. Leima etuosassa (kruunu-vaakuna) sekä kannan molemmin puolin (kruunu, alapuolella A & kruuna, alapuolella O). Tukholma, Anders Örnbeck 1751-1760	1		4,35
11	1	SE	Valkosavi	Liitupiippu	Koppa. Leima etuosassa (pyöreä, jossa tekstiä) sekä kannan molemmin puolin (N & 3). Tukholma, Carl Johan von Essen 1771-1773	1	Suun halk.20	7,77
12	1	SE	Valkosavi	Liitupiippu	Koppa. Leima kannassa (kruunu, alapuolella A). Tukholma 1700-luvun puoliväli	1		8,69
13	1	SE	Valkosavi	Liitupiippu	Koppa	1		4,43
14	1	SE	Valkosavi	Liitupiippu	Varren katkelma, jossa kantaosa. Leima kannan molemmin puolin (kruunu, alapuolella D & kruuna, alapuolella A). Tukholma, Daniel Almqvist 1752-1760	1		3,51
15	1	S	Valkosavi	Liitupiippu	Varren katkelma. Teksti: WETTERVIK TOCKHOLM. Koristeena aaltoviivaa ja pieniä nelkulmioita. Tukholma, Carl Wettervik 1755-1798. Samanlainen kuin 62	1		3,14
16	1	S	Lasi	Pullo	Massa vihreä. Viinapullon pohjapala	1		6,25

Ala nro	Kerros	Osa	Materiaali	Laji	Kuvaus	Kpl	Mitat mm	Paino g
17	1	SW	Fajanssi	Astia	Reunapala, jossa sisäpinnalla sininen maalauskoristelu ja valkoinen tinalasite. Ulkopinnalla väritön lasite	1		5,20
18	1	SW	Fajanssi	Astia	Kylkipala, jossa sisäpinnalla sininen maalauskoristelu. Valkoinen tinalasite	1		4,47
19	1	SW	Fajanssi	Astia	Reunapala, jossa sisäpinnalla sininen maalauskoristelu. Valkoinen tinalasite. Samasta astiasta kuin 28, 33, 63, 70	1		2,90
20	1	SW	Valkosavi	Liitupiippu	Varren katkelma, jossa kantaosa. Leima kannan molemmin puolin (N? & 3). Tukholma, Carl Johan von Essen 1771-1773	1		4,49
21	1	NW	Fajanssi	Astia	Pohjapala. Sinistä maalauskoristelua ja valkoisen tinalasitteen jäämiä. Osittain palanut. Samasta astiasta kuin 38, 46, 52	1		3,78
22	1	NW	Fajanssi	Astia	Reunapala, jossa ulkopinnalla sininen maalauskoristelu. Valkoinen tinalasite	1		4,10
23	1	NW	Fajanssi	Astia	Reunapala, jossa sisäpinnalla sininen maalauskoristelu. Valkoinen tinalasite. Samasta astiasta kuin 32, 42	1		5,11
24	1	NW	Punasavi	Astia	Reunapala, jossa kahva/korva. Astian sisäpinnalla bolus-koristelua ja väritön lyijylasite	1		27,72
25	1	NW	Valkosavi	Liitupiippu	Kopan osia	2		5,59
26	1	NW	Posliini	Piippu	Varsi ja kanta	1		4,46
27	1	Keskiosa	Fajanssi	Astia	Reuna- ja kylkipaloja, joissa ulkopinnalla sininen maalauskoristelu. Valkoinen tinalasite	6		28,17
28	1	Keskiosa	Fajanssi	Astia	Reunapala, jossa sisäpinnalla sininen maalauskoristelu. Valkoinen tinalasite. Samasta astiasta kuin 19, 33, 63, 70	1		1,70
29	1	Keskiosa	Fajanssi	Astia	Reunapala, jossa toisella puolella sininen maalauskoristelu. Valkoinen tinalasite	1		2,30
30	1	Keskiosa	Kivisavi	Astia	Kylkipala, jossa molemmin puolin vaalea lasite	1		12,82
31	2	NE	Rauta	Hela	Koristerauta, mahdollisesti ikkunan pielestä. Ohutta levyä 90 asteen kulmassa. 4 naulanreikää, 2 naulaa paikoillaan	1	27x120x120	40,38
32	2	NE	Fajanssi	Astia	Reuna- ja kylkipaloja, joissa sisäpinnalla sininen koristemaalauk. Valkoinen tinalasite. Samasta astiasta kuin 23, 42	8		40,47
33	2	NE	Fajanssi	Astia	Reuna-, kylki- ja pohjapaloja, joissa sisäpinnalla sininen koristemaalauk. Valkoinen tinalasite. Samasta astiasta kuin 19, 28, 63, 70	4		31,62

Ala nro	Kerros	Osa	Materiaali	Laji	Kuvaus	Kpl	Mitat mm	Paino g
34	2	NE	Punasavi	Astia	Reunapala, jossa sisäpinnalla hemring-koristelua. Lyijylasite	1		31,11
35	2	NE	Valkosavi	Liitupiippu	Koppa. Leima kannan molemmin puolin (N & 3). Tukholma, Carl Johan von Essen 1771-1773	1		9,51
36	2	NE	Valkosavi	Liitupiippu	Varren katkelmia. Toisessa pallo-, toisessa sahalaitakoristelua	2		6,72
37	2	NE	Lasi	Pullo	Massa vaaleanvihreä, jossa ilmakuplia. Suu- ja kaulaosaa	1		14,62
38	2	SE	Fajanssi	Astia	Pohjapala. Sinistä maalauskoristelua ja valkoisen tinalasitteen jäämiä. Osittain palanut. Samasta astiasta kuin 21, 46, 52	1		6,96
39	2	SE	Fajanssi	Astia	Pohjapala, jossa sisäpinnalla sininen maalauskoristelu. Valkoinen tinalasite	1		8,18
40	2	SE	Fajanssi	Astia	Kylkipaloja, joissa sininen maalauskoristelu. Sinertävä lasite. Osittain palanut	2		7,47
41	2	SE	Fajanssi	Astia	Reuna- ja kylkipaloja, joissa sisäpinnalla sininen maalauskoristelu. Valkoinen tinalasite	4		13,91
42	2	SE	Fajanssi	Astia	Reunapala, jossa sisäpinnalla sininen maalauskoristelu. Valkoinen tinalasite. Samasta astiasta kuin 23, 32	1		10,30
43	2	SE	Valkosavi	Liitupiippu	Koppa. Reunaa kiertää pistekoristelu	2	Suun halk.21	13,02
44	2	SE	Valkosavi	Liitupiippu	Kopan osia	2		4,53
45	2	SW	Fajanssi	Astia	Kylkipala, jossa sisäpinnalla sininen maalauskoristelu. Valkoinen tinalasite	1		17,42
46	2	SW	Fajanssi	Astia	Pohjapala. Sinistä maalauskoristelua ja valkoisen tinalasitteen jäämiä. Osittain palanut. Samasta astiasta kuin 21, 38, 52	1		5,06
47	2	SW	Punasavi	Astia	Reunapala, jossa sisäpinnalla kellertävä lyijylasite. Samasta astiasta kuin 53	1		19,16
48	2	SW	Valkosavi	Liitupiippu	Koppa. Erittäin koristeellinen. Teksti: TURKU. Turku 1850-luku	1		18,83
49	2	SW	Valkosavi	Liitupiippu	Koppa. Leima etuosassa (kruunu-vaakuna) sekä kannan molemmin puolin (kruunu, alapuolella A & kruuna, alapuolella O). Tukholma, Anders Örnbeck 1751-1760	2		10,07
50	2	SW	Valkosavi	Liitupiippu	Kopan osa. Mahdollisesti samanlainen kuin 48	1		6,00
51	2	SW	Valkosavi	Liitupiippu	Varren katkelmia. Yhdessä pallo- ja sahalaitakoristelua, yhdessä aaltokuviointia (Joonapiippu?). Yhteen katkelmaan on tehty keskelle reikä.	3		8,90

Ala nro	Kerros	Osa	Materiaali	Laji	Kuvaus	Kpl	Mitat mm	Paino g
52	3	SE	Punasavi	Astia	Kylkipala, jossa molemmin puolin tummanvihreä lyijylasite. Sisäpinnalla vihreää bolus-koristelua. Lähelle reunaa on tehty reikä	1		32,84
53	3	S	Fajanssi	Astia	Kylkipala. Sinistä maalauskoristelua ja valkoisen tinalasitteen jäämiä. Osittain palanut. Samasta astiasta kuin 21, 38, 46	1		2,99
54	3	S	Punasavi	Astia	Kylkipala, jossa sisäpinnalla kellertävä lyijylasite. Samasta astiasta kuin 47	1		8,95
55	3	S	Punasavi	Astia	Kylkipala, jossa sisäpinnalla vaaleanvihreää bolus-koristelua ja ruskea lyijylasite	1		25,19
56	3	S	Lasi	Astia	Massa vihreä, jossa ilmakuplia. Passglas-astian pyöreä kanta-osa	5		17,12
57	3	S	Lasi	Astia	Massa vihreä, jossa ilmakuplia. Samasta massasta tehtyjä koristevoitia. Kulmikas juomapikari	2		5,09
58	4	N	Punasavi	Astia	Reunapala, jonka sisäpinnalla jäämiä bolus-koristelusta ja ruskeasta lyijylasitteesta	1		20,43
59	4	N	Lasi	Pullo	Massa vaaleanvihreä, jossa ilmakuplia. Pohjapala	1		5,34
60	4	N	Lasi	Pullo	Massa vaaleanvihreä. Suuosa	1		7,29
61	4	NE	Kivisavi	Astia	Kahvan katkelma, jossa toisella puolella väritön lasite. Samasta astiasta kuin 5	1		9,17
62	4	NE	Valkosavi	Liitupiippu	Varren katkelma. Teksti: WETTERVIK TOCKHOLM. Koristeena aaltoviivaa ja pieniä nelkulmioita. Tukholma, Carl Wettervik 1755-1798. Samanlainen kuin 15	1		2,53
63	4	SE	Fajanssi	Astia	Pohjapaloja, joissa sisäpinnalla sininen koristemaalaus. Valkoinen tinalasite. Samasta astiasta kuin 19, 28, 33, 70	2		10,79
64	4	SE	Punasavi	Astia	Reunapala, jonka sisäpinnalla ruskea lyijylasite. Ulkopinta nokinen	1		14,55
65	4	W	Kivisavi	Astia	Kylkipala, jonka ulkopinnalla suolalosite	1		5,37
66	4	W	Punasavi	Astia	Reunapala, jonka sisäpinnalla ruskea lyijylasite. Ulkopinta nokinen	1		15,49
67	4	W	Valkosavi	Liitupiippu	Varren katkelma, jossa ruutu- ja ranskanliljakuviointia	1		10,32
68	4	W	Lasi	Pullo	Massa vihreä. Pohjapala?	1		8,93
69	4	W	Lasi	Pullo	Massa vihreä, jossa ilmakuplia. Pohja- ja kylkipala. Viinapullo	2		20,61
70	5	N	Fajanssi	Astia	Kylkipala, jossa sisäpinnalla sininen koristemaalaus. Valkoinen tinalasite. Samasta astiasta kuin 19, 28, 33, 63	1		10,94

Ala nro	Kerros	Osa	Materiaali	Laji	Kuvaus	Kpl	Mitat mm	Paino g
71	5	S	Kivisavi	Astia	Weaterwald-kannun kylkipala	1		6,07
72	5	S	Punasavi	Astia	Kylkipala, jonka sisäpinnalla ruskea lyijylasite sekä valkoista ja vihreää bolus-koristelua	1		17,86
73	5	S	Punasavi	Astia	Reunapala, jonka sisäpinnalla ruskea lyijylasite. Ulkopinta nokinen	1		20,41
74	5	S	Punasavi	Astia	Kylkipala, jonka sisäpinnalla väritön lyijylasite	1		32,33
75	5	S	Punasavi	Astia	Kylkipala, jonka sisäpinnalla jäämiä savilietteestä ja ruskeasta lyijylasitteesta	1		34,74
76	5	S	Punasavi	Astia	Pohjapala, jonka sisäpinnalla vihertävä lyijylasite	1		86,17
77	6	N	Punasavi	Astia	Reunapala, jonka sisäpinnalla vaalea lyijylasite	1		40,98
78	6	N	Lasi	Astia	Massa vihreä, jossa ilmakuplia. Passglas-astian pyöreä kanta-osa	1		3,27
79	6	SW	Kivisavi	Astia	Kylkipala, jossa ulkopinnalla ruskea lyijylasite?	1		6,60
80	6	SW	Lasi	Astia/Pullo	Massa sininen, jossa ilmakuplia	1		0,72

Poistetut löydöt

Nro	Kerros	Osa	Materiaali	Laji	Kuvaus	Kpl	Mitat mm	Paino g
1	1	N-osa	Rauta	Esine	Taottu koukku, jossa kaksi naulanreikää. Toisessa näistä taottu rautanaula	1	95x70x19x4	105,15
2	1	N-osa	Posliini	Astia	Koristelematon kylkipala	1		2,06
3	1	N-osa	Fajanssi	Astia	Reuna- ja kylkipaloja useasta eri astiasta. Valkoinen tinalasite. Yksi korvan katkelma. Kahdessa palassa siirtokuvakoristelua	11		29,47
4	1	N-osa	Punasavi	Astia	Kykipaloja eri astioista. Yksi lasittamaton, yhdessä sisäpinnalla ruskea lyijylasite, yhdessä sisäpinnalla bolus-koristelua	3		20,70
5	1	N-osa	Valkosavi	Liitupiippu	Koristelemattomia varren katkelmia	38		67,43
6	1	NE-osa	Posliini	Astia	Koristelematon kylkipala	1		0,97
7	1	NE-osa	Valkosavi	Liitupiippu	Koristelemattomia varren katkelmia	3		4,93
8	1	E-osa	Fajanssi	Astia	Reuna- ja kylkipala. Valkoinen tinalasite. Reunassa sininen koristeraita.	2		2,38
9	1	E-osa	Punasavi	Astia	Sisäpinnalla lyijylasite	1		2,30
10	1	E-osa	Valkosavi	Liitupiippu	Koristelemattomia varren katkelmia	8		28,25
11	1	SE-osa	Posliini	Astia	Pohjapala, jonka sisäpinnalla sininen koristemaalauk, ulkopinta ruskea	1		2,15
12	1	SE-osa	Fajanssi	Astia	Reuna- ja kylkipaloja useasta eri astiasta. Valkoinen tinalasite. Kaksi koristelematonta palaa, muissa sinistä koristemaalauk	8		18,10
13	1	SE-osa	Valkosavi	Liitupiippu	Koristelemattomia varren katkelmia	61		149,02
14	1	SE	Lasi	Kuona	Väri: turkoosi	1		5,43
15	1	S	Fajanssi	Astia	Reuna- ja kylkipaloja eri astioista. Valkoinen tinalasite. Kaikissa sinistä koristemaalauk	6		13,85
16	1	S	Punasavi	Astia	Kylkipala, jossa sisäpinnalla jäämiä savilietteestä	1		6,62
17	1	S	Valkosavi	Liitupiippu	Koristelemattomia varren katkelmia	11		33,01
18	1	SW	Fajanssi	Astia	Reuna- ja kylkipaloja useasta eri astiasta. Valkoinen tai kellertävä tinalasite. Yhdessä sininen koristemaalauk	9		25,87

Nro	Kerros	Osa	Materiaali	Laji	Kuvaus	Kpl	Mitat mm	Paino g
19	1	SW	Valkosavi	Liitupiippu	Koristelemattomia varren katkelmia	9		19,44
20	1	NW	Rauta	Esine	Taotun koukun katkelma, jossa kaksi naulanreikää ja näissä taotut naulat. Merkintä B	1	85x75x24x4	108,61
21	1	NW	Rauta	Esine	Taotun esineen katkelma	1	155x40x6	233,06
22	1	NW	Rauta	Esine	Lukko	1	43x33x24	49,06
23	1	NW	Fajanssi	Astia	Reuna-, kylki- ja pohjapaloja. Valkoinen tinalasite. Kahdessa palassa siirtokuvakoristelua	12		50,08
24	1	NW	Valkosavi	Liitupiippu	Koristelemattomia varren katkelmia	17		38,95
25	1	NW	Lasi	Astia	Luulasia, kylkipala	1		1,81
26	1	Keskiosa	Posliini	Astia	Reuna-, kylki- ja pohjapala eri astioista. Yhdessä sisäpinnalla sininen maalauskoristelu, ulkopinta ruskea. Yhdessä sisäinnalla vihreä maalauskoristelu, ulkopinta ruskea.	3		16,47
27	1	Keskiosa	Fajanssi	Astia	Reuna- ja kylkipaloja useasta eri astiasta. Valkoinen tai kellertävä tinalasite. Neljässä palassa siirtokuvakoristelua	20		37,77
28	1	Keskiosa	Punasavi	Astia	Kylkipala, lasittamaton	1		8,51
29	1	Keskiosa	Valkosavi	Liitupiippu	Koristelemattomia varren katkelmia	12		32,15
30	2	NE	Posliini	Astia	Kylki- ja pohjapala eri astioista. Kylkipalassa sininen koristemaalaus. Pohjapala pienestä kupista, jossa ulkopinnalla keltaista koristemaalausta	2		11,28
31	2	NE	Fajanssi	Astia	Reuna-, kylki- ja pohjapaloja useasta eri astiasta. Valkoinen tai kellertävä tinalasite. Koristelemattomia	18		121,48
32	2	NE	Punasavi	Astia	Reunapala, jonka sisäpinnalla ruskea lyijyylasite. Jyrkästi profiloitu	1		7,27
33	2	NE	Fajanssi/punasavi	Kaakeli	Kaakelin kappaleita. Toinen fajanssia, jossa valkoinen tinalasite. Toinen punasavea, mahdollisesti kiinnityslistan osa	2		53,44
34	2	NE	Valkosavi	Liitupiippu	Koristelemattomia varren katkelmia	46		142,89
35	2	SE	Rauta	Esine	Hevosenkengän katkelma, jossa kaksi naulaa	1	Kork.135	198,87
36	2	SE	Rauta	Naula	Taottu, jossa pyöreä kanta	1	70, kannan halk.25	13,39

Nro	Kerros	Osa	Materiaali	Laji	Kuvaus	Kpl	Mitat mm	Paino g
37	2	SE	Posliini	Astia	Reunapaloja eri astioista. Kaikissa sisäpinnalla sininen maalauskoristelu. Ulkopinta kahdessa ruskea, yhdessä sininen maalauskoristelu	3		4,35
38	2	SE	Fajanssi	Astia	Kylkipaloja eri astioista. Valkoinen tinalasite. Koristelemattomia	3		6,62
39	2	SE	Valkosavi	Liitupiippu	Koristelemattomia varren katkelmia	95		254,52
40	2	SE	Lasi	Ikkuna	Vihreä ikkunalasi	1	Paks.1,5	2,07
41	2	S	Rauta	Esine	Esine, jossa kaksi naulanreikää	1	91x29x26x3	78,42
42	2	S	Rauta	Esine	Esineen katkelma	1	69x17x10	100,54
43	2	S	Rauta	Esine	Hevosenkengän katkelma	1		160,20
44	2	S	Posliini	Astia	Kylki- ja pohjapaloja eri astioista. Pohjapala kahvikupista, ulkopinnassa kultainen koristeraita	3		15,50
45	2	S	Valkosavi	Liitupiippu	Koristelemattomia varren katkelmia	10		20,91
46	2	S	Lasi	Kuona	Väri: vaaleansininen	1		4,03
47	2	SW	Posliini	Astia	Reunapala, jonka sisäpinnalla sininen koristemaalauk, ulkopinta ruskea	1		1,88
48	2	SW	Fajanssi	Astia	Reuna- ja kylkipaloja. Valkoinen tai kellertävä tinalasite. Koristelemattomia	10		29,89
49	2	SW	Punasavi	Astia	Kylkipala, jonka sisäpinnalla lyijylasite, ulkopinta lasittamaton	1		6,73
50	2	SW	Valkosavi	Liitupiippu	Koristelemattomia varren katkelmia	27		93,63
51	2	SW	Lasi	Ikkuna	Vihreä ikkunalasi	1	Paks.2,5	4,88
52	2	NW	Rauta	Esine	Hevosenkengän katkelma	1		83,77
53	2	NW	Fajanssi	Astia	Reuna-, kylki- ja pohjapaloja useasta eri astiasta. Valkoinen tinalasite. Kahdessa sinistä koristemaalauksta, yhdessä siirtokuvakoristelua	7		12,87
54	2	NW	Valkosavi	Liitupiippu	Koristelemattomia varren katkelmia	8		22,20
55	3	E	Fajanssi	Astia	Kylkipaloja. Valkoinen tinalasite. Toisessa sininen koristemaalauk	2		3,43
56	3	E	Lasi	Pullo	Massa vihreä, jossa ilmakeuplia. Kylkipaloja. Yksi pala palanut	3		28,57

Nro	Kerros	Osa	Materiaali	Laji	Kuvaus	Kpl	Mitat mm	Paino g
57	3	SE	Rauta	Esine	Esineen katkelma	1	104x35	99,48
58	3	SE	Rauta	Esine	Rautakoukun katkelma	1	72x22	8,99
59	3	SE	Fajanssi	Kaakeli	Lasittamaton	1		8,79
60	3	SE	Valkosavi	Liitupiippu	Koristelemtaton varren katkelma	1		0,43
61	3	SE	Lasi	Pullo	Massa sammalenvihreä, jossa ilmakuplia. Kylkipala	1		3,91
62	3	SE	Lasi	Ikkuna	Kirkas ikkunalasi	1	Paks.1	0,60
63	3	S	Posliini	Astia	Korvan katkelma?	1		2,72
64	3	S	Fajanssi	Astia	Kylkipaloja eri astioista. Valkoinen tinalasite. Toisessa punaista maalauskoristelua, toisessa siirtokuvakoristelua	2		3,98
65	3	S	Punasavi	Astia	Reuna,- kylki- ja pohjapaloja eri astioista. Kolmessa lyijylasitteen jäämiä sisäpinnalla, yksi lasittamaton	4		41,23
66	3	S	Punasavi	Kaakeli	Lasittamattomia	2		48,36
67	3	S	Valkosavi	Liitupiippu	Koristelemattomia varren katkelmia	11		19,91
68	3	S	Lasi	Pullo	Massa kirkas	1		1,00
69	3	S	Lasi	Ikkuna	Vihreää ikkunalasia	3	Paks.1-2	5,45
70	3	S	Lasi	Kuona	Väri: turkoosi	1		2,27
71	3	S	Puu	Astia	Kimpiastian kappale?	1		9,56
72	3	S	Nahka	Kenkä	Kengänpohjan kappaleita	4		34,32
73	4	N	Rauta	Naula	Taottu, jossa kanta nelikulmio	1	146, kannan halk.12	21,39
74	4	N	Valkosavi	Liitupiippu	Koristelemattomia varren katkelmia	4		6,87
75	4	N	Lasi	Pullo	Kylkipaloja eri pulloista. Toisen massa ruskea, toisen kirkas	2		9,64
76	4	N	Lasi	Kuona	Väri: turkoosi	2		20,55
77	4	NE	Rauta	Naula	Taottu, jossa kanta katkennut	1	66	9,28

Nro	Kerros	Osa	Materiaali	Laji	Kuvaus	Kpl	Mitat mm	Paino g
78	4	NE	Fajanssi	Astia	Kylkipala ja korvan katkelma eri astioista. Valkoinen tinalasite. Kylkipalassa siirtokuvakoristelua	2		9,26
79	4	NE	Punasavi	Astia	Kylkipala, jonka sisäpinnalla väritön lyijylasite, ulkopinta lasittamaton	1		5,12
80	4	NE	Lasi	Pullo	Kylkipaloja eri pulloista. Massat vihreä, ruskea ja kirkas	3		34,62
81	4	NE	Lasi	Ikkuna	Vihreä ikkunalasi	1	Paks.1,5	2,43
82	4	SE	Rauta	Naula	Taotun naulan katkelma	1		4,26
83	4	SE	Fajanssi	Astia	Kylkipaloja eri astioista. Valkoinen tinalasite. Koristelemattomia	2		1,42
84	4	SE	Punasavi	Astia	Kylkipaloja eri astioista. Kahdessa sisäpinnalla lyijylasite, yhdessä bolus-koristelua ja yksi lasittamaton	4		24,30
85	4	SE	Valkosavi	Liitupiippu	Koristelemattomia varren katkelmia	5		10,10
86	4	SE	Lasi	Pullo	Massa kirkas	1		2,03
87	4	SE	Lasi	Ikkuna	Vihreää ikkunalasia	4	Paks.0,5-1,5	6,42
88	4	S	Punasavi	Astia	Kylkipala, jonka sisäpinnalla jäämiä bolus-koristelusta	1		26,10
89	4	S	Valkosavi	Liitupiippu	Koristelemattomia varren katkelmia	2		3,50
90	4	S	Lasi	Pullo	Massa vihreä, jossa ilmakuplia. Kylkipala	1		5,32
91	4	S		Kuona	Väri: musta	1		6,17
92	4	W	Fajanssi	Astia	Reuna- ja kylkipala eri astioista. Reunapalassa siirtokuvakoristelua	2		3,93
93	4	W	Valkosavi	Liitupiippu	Koristelemattomia varren katkelmia	2		6,98
94	4	W	Lasi	Ikkuna	Vihreää ikkunalasia. Toisen palan reunassa retusointia	2	Paks.1	8,91
95	5	S	Lasi	Pullo?	Massa vihreä, jossa ilmakuplia. Reunassa vähän retusointia	1		1,51
96	5	S	Lasi	Ikkuna	Vihreää ikkunalasia	2	Paks.1-1,5	2,70
97	5	S	Nahka	Kenkä	Kengänpohjan kappaleita	2		5,79
98	6	N	Punasavi	Astia	Kylkipala, jonka sisäpinnalla ruskea lyijylasite. Ulkopinta nokinen	1		2,24

Nro	Kerros	Osa	Materiaali	Laji	Kuvaus	Kpl	Mitat mm	Paino g
99	6	N	Valkosavi	Liitupiippu	Koristelemattoman varren katkelma	1		1,84
100	6	N	Lasi	Ikkuna	Vihreää ikkunalasia. Yksi reunapala, jossa paksunnos	4	Paks.1-2	8,09
101	6	SE	Valkosavi	Liitupiippu	Koristelemattomia varren katkelmia	2		6,24
102	6	SW	Punasavi	Astia	Kylkipaloja useasta eri astiasta. Neljässä sisäpinnalla ruskea lyijylasite, yhdessä bolus-koristelua, yhdestä sisäpinta murtunut. Kahden palan massa hyvin vaalea, sisäpinnalla keltainen tinalasite. Ulkopinnat lasittamattomia. Kahdessa palassa nokijälkiä	8		62,54
103	6	SW	Lasi	Pullo	Massa vihreä. Kylkipala	1		8,54
104	6	SW	Lasi	Ikkuna	Vihreää ikkunalasia, jossa retusointia	1		1,86
105	6	SW	Lasi	Kuona	Väri: turkoosi	1		2,18
106	6	SW	Puu	Koho	Kaarnan pala, jossa keskellä reikä. Luultavasti verkonkoho	1	Reiän halk.12	9,07

Poistettuja löytöjä



Nro. 1,21,22



Nro. 26, 3, 23, 15



Nro. 4, 9



Nro. 10



Nro. 35, 52, 36



Nro. 44, 47, 30



Nro. 32, 49



Nro. 34



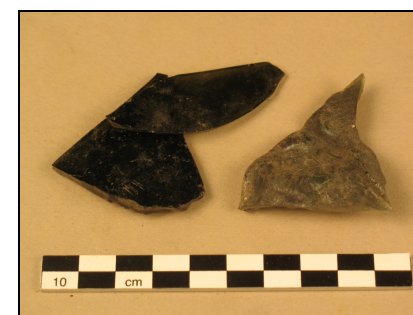
Nro. 57, 58



Nro. 71



Nro. 72



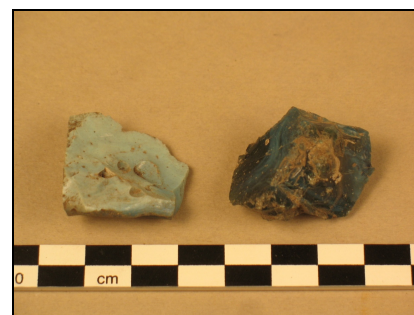
Nro. 56



Nro. 65



Nro. 73, 77



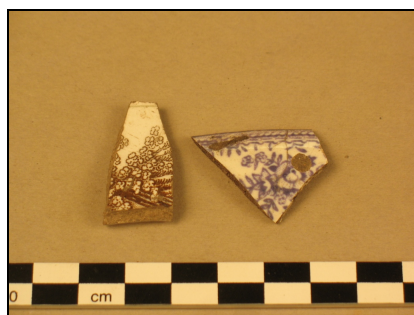
Nro. 76



Nro. 84



Nro. 80, 90



Nro. 78, 92



Nro. 102



Nro. 106

Eläinten luut

Nro	kerros	Osa	Kuvaus	Kpl	Paino g
107	2	SE	Palamaton	1	3,69
108	3	E	Palanut	17	26,17
109	3	E	Palamaton, 1 hammas	3	95,36
110	3	SE	Palamaton, 1 sarvi, hampaista	23	590,19
111	3	S	Palanut	13	9,20
112	3	S	Palamaton, hampaista	80	2423,58
113	4	N	Palanut	4	13,40
114	4	N	Palamaton	56	1022,73
115	4	NE	Palamaton, hampaista	45	935,70
116	4	SE	Palanut	3	5,14
117	4	SE	Palamaton, hampaista	48	1288,87
118	4	S	Palanut	1	0,82
119	4	S	Palamaton	14	247,25
120	4	W	Palanut	7	3,75
121	4	W	Palamaton, hampaista	65	1362,52
122	5	N	Palanut	2	2,79
123	5	N	Palamaton	22	543,72
124	5	S	Palamaton, 1 sarvi, hampaista	56	1262,99
125	5	SW	Palamaton, hampaista	27	900,87
126	6	N	Palamaton, hampaista	27	600,15

Nro	kerros	Osa	Kuvaus	Kpl	Paino g
127	6	SE	Palamaton, hampaista	13	182,91
128	6	S	Palamaton, hampaista	17	615,45
129	6	SW	Palamaton, hampaista	25	726,84
130	7	E	Palamaton, hampaista	22	721,65
131	7	Keskiosa	Palamaton, hampaista	9	196,29

Porvoon Simolinin tontin kaivauksilta löytyi myös seuraavia löytöjä. Näiden löytötiedot ovat vuosien saatossa kadonneet.



Punasavipadan pohja



Punasavipadan pohja
(Sama kuin edellinen)



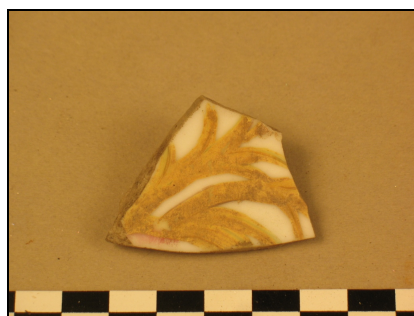
Westerwald-kannun pala



Lasipikarin pala



Fajanssiasioiden paloja



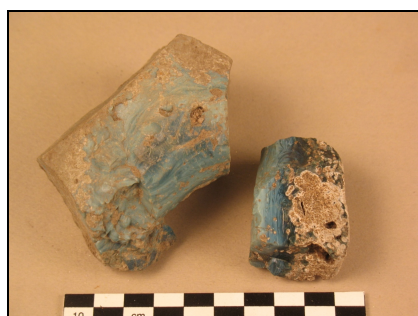
Posliiniastian pala



Punasaviastian pala



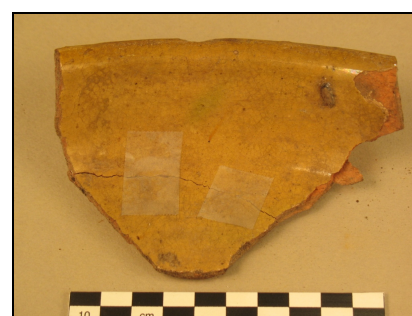
Punasaviastian pala
(Sama kuin edellinen)



Lasikuonaa



Punasavipadan kahva



Punasaviastian pala



Punasaviastian pala
(Sama kuin edellinen)



Punasaviastian pala



Punasaviastian pala
(Sama kuin edellinen)



Punasaviastian pala



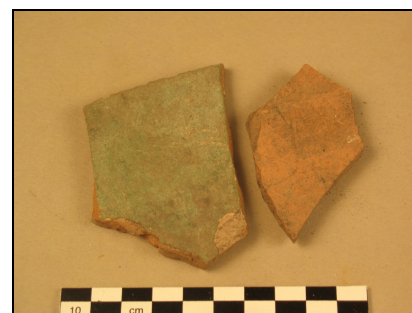
Punasaviastian pala
(Sama kuin edellinen)



Ikkunalasia



Ikkunalasia
(Lähikuva edellisestä)



Punasaviastian paloja



Kiviesine



Liitupiipun koppia



Liitupiipun varren katkelmia